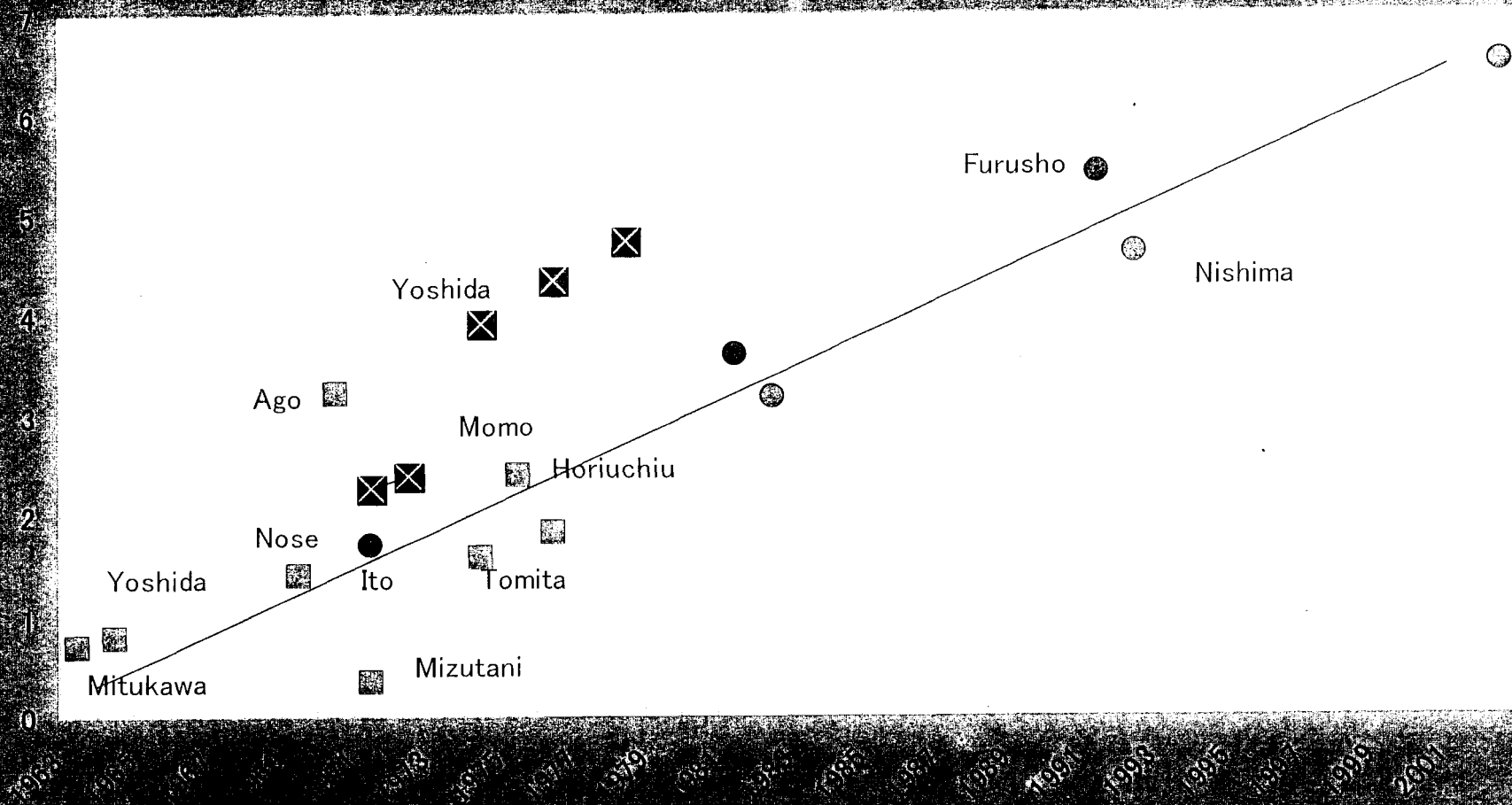


スギ花粉飛散量と気管支喘息、アレルギー性鼻炎患者即時型皮内反応陽性率の年次推移

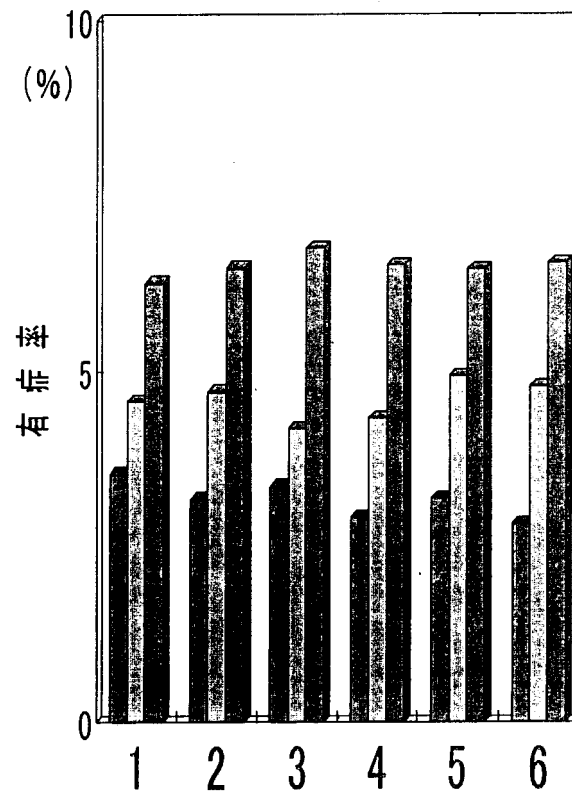
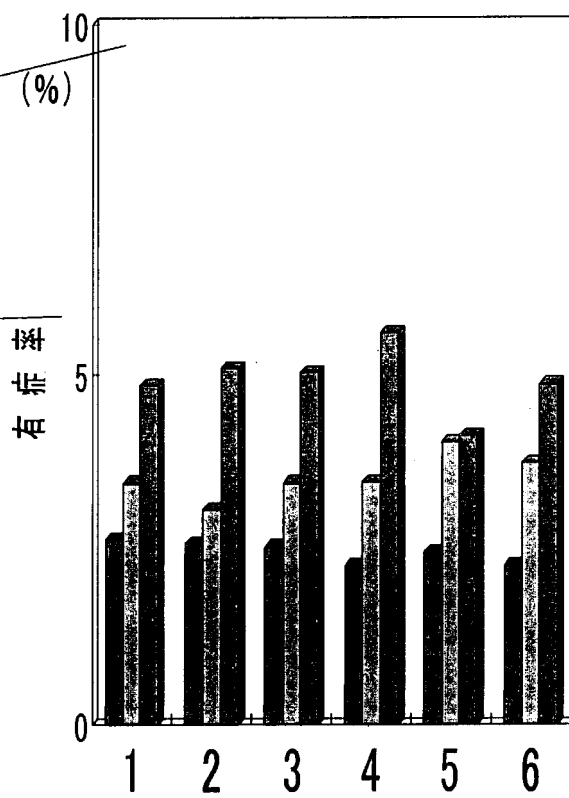
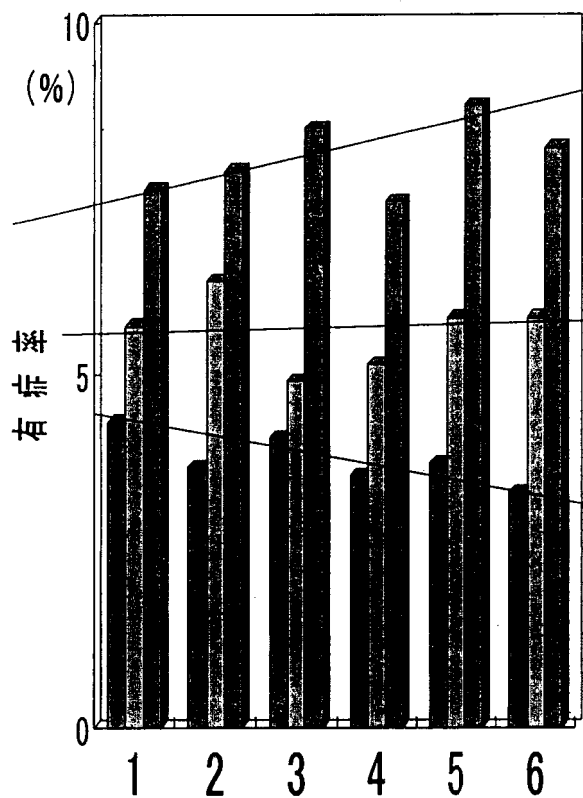
Prevalence Report of Asthma in Japanese Schoolchildren



男

女

全体



■ '82 □ '92 ■ '02

1982年、1992年、2002年における
男女別・学年別の気管支喘息有症率

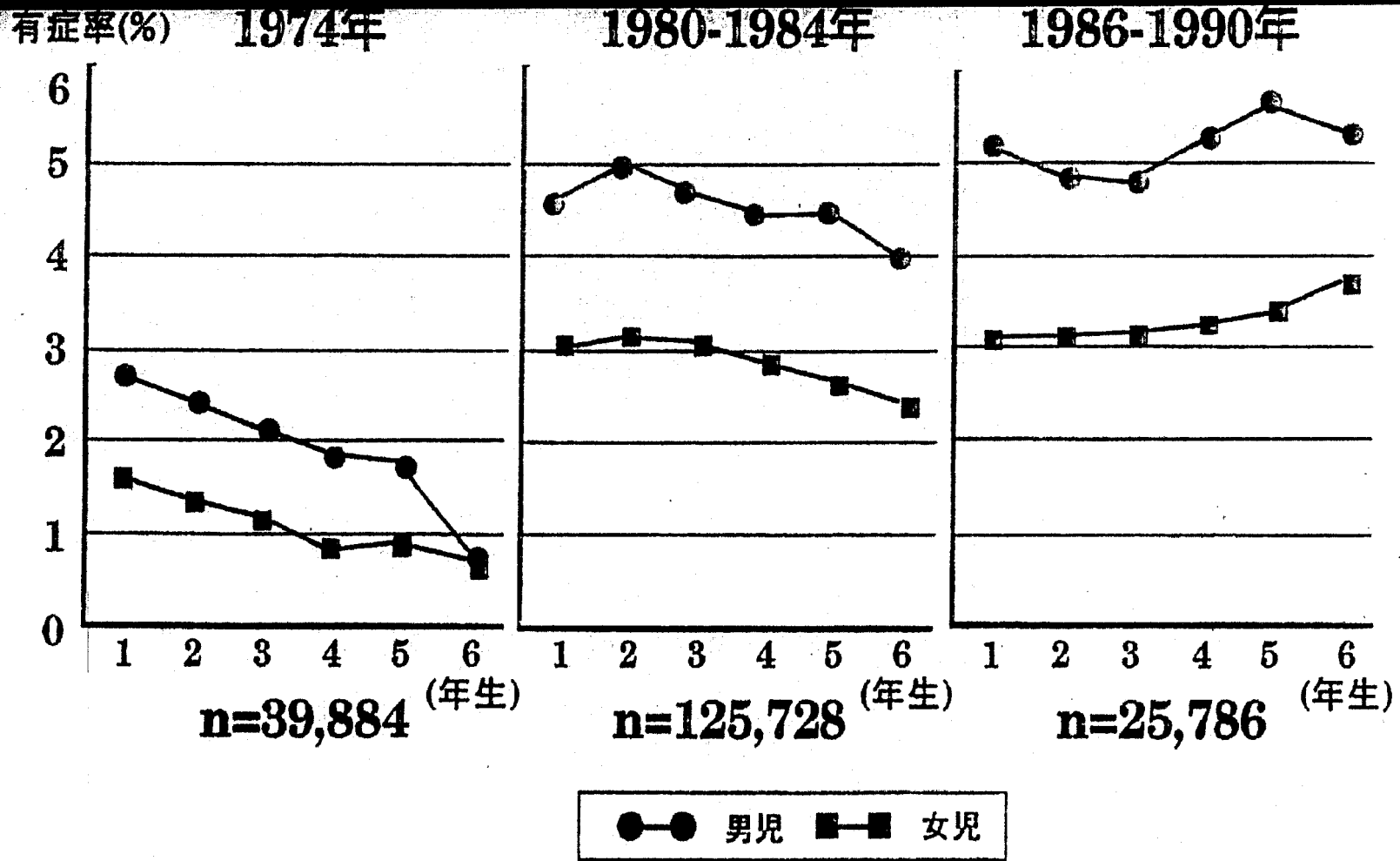


図4 学年別喘息有症率の推移