

平成17年度
保健・衛生行政業務報告（衛生行政報告例）
結果の概況

目次

	頁
衛生行政報告例の概要	1
結果の概要	2
1 精神保健福祉関係	
(1) 精神障害者申請通報届出数、入院形態別患者数	2
(2) 精神障害者保健福祉手帳交付台帳登載数	3
(3) 精神保健福祉センターにおける相談	3
2 栄養関係	4
3 食品衛生関係	5
4 生活衛生関係	6
5 母体保護関係	8
6 特定疾患（難病）関係	
(1) 特定疾患医療受給者証所持者数	10
(2) 特定疾患登録者証所持者数	11
7 薬事関係	12
統計表一覧	13

本概況に掲載しているものは、保健・衛生行政業務報告（衛生行政報告例）の年度報・隔年報のうち、年度報についてまとめたものである。本年度は年度報のみ実施した。

平成17年度保健・衛生行政業務報告の結果は、厚生労働省ホームページにも掲載されています。 URL（<http://www.mhlw.go.jp/>）

衛生行政報告例の概要

1 報告の目的

衛生行政報告例は、衛生関係諸法規の施行に伴う各都道府県、指定都市及び中核市における衛生行政の実態を把握し、衛生行政運営の基礎資料を得ることを目的とする。

2 報告の対象

都道府県、指定都市及び中核市

3 報告の種類

年度報（47表）及び隔年報（11表）とする。

4 報告の事項

精神保健福祉関係、栄養関係、衛生検査関係、生活衛生関係、食品衛生関係、乳肉衛生関係、医療関係、薬事関係、母体保護関係、特定疾患（難病）関係、狂犬病予防関係

5 報告系統

厚生労働省 ————— 都道府県・指定都市・中核市

6 利用上の注意

(1) 年次推移のうち平成8年までは、暦年の数値である。

(2) 表章記号の規約

計数のない場合	—
計数不明又は計数を表章することが不適当な場合	…
減少数又は減少率	△
比率が微小(0.05未満)	0.0

(3) 掲載している割合の数値は四捨五入しているため、内訳の合計が「総数」に合わない場合がある。

(4) この概況の率の算出に用いた人口は以下のとおりである。

表1、図1、図2、表2、 図9、表7、表8	「平成17年10月1日現在推計人口」(総務省統計局)
表6、図8、統計表6	「平成17年10月1日現在推計人口」(総務省統計局)及び 総務省統計局の資料に基づき、厚生労働省大臣官房統計情報部で推計したもの
図10	「平成17年10月1日現在国勢調査速報(要計表による人口)」 (総務省統計局)

結果の概要

1 精神保健福祉関係

(1) 精神障害者申請通報届出数、入院形態別患者数

平成17年度の一般・警察官等からの申請・通報等「申請通報届出数」（表1の注1）は13,687件で、前年度に比べ3件減少している。また、申請通報届出数のうち「診察を受けた者数」は6,985人で、前年度に比べ228人減少している。（表1）

平成17年度末現在の「措置入院患者数」（表1の注2）は2,000人で、前年度に比べ222人減少し、年々減少している（表1、図1）。

平成17年度の「医療保護入院届出数」（表1の注3）は163,370件で、前年度に比べ1,783件増加している（表1、図2）。

表1 精神障害者申請通報届出数、入院形態別患者数の年次推移

	昭和62年	平成5年	7年	15年度	16年度	17年度	対前年度	
	(1987)	('93)	('95)	(2003)	('04)	('05)	増減数	増減率(%)
申請通報届出数(件) (各年(度))	5 480	5 642	5 929	11 776	13 690	13 687	△ 3	△ 0.0
うち診察を受けた者数(人) (各年(度))	3 529	3 900	4 270	6 993	7 213	6 985	△ 228	△ 3.2
措置入院患者数(人) (各年(度)末現在)	20 014	6 793	5 570	2 418	2 222	2 000	△ 222	△ 10.0
人口10万対	16.4	5.4	4.4	1.9	1.7	1.6	△ 0.2	△ 10.0
医療保護入院届出数(件) (各年(度))	...	81 911	82 881	151 160	161 587	163 370	1 783	1.1
人口10万対	...	65.6	66.0	118.4	126.5	127.9	1.3	1.0

(参考) 昭和62年:「精神衛生法」を、「精神保健法」に改称するとともに、精神保健指定医制度等が規定され、5年ごとの見直し規定も附則に盛り込まれた。

平成5年:障害者基本法の中で精神障害者が障害者として位置づけられ、福祉政策の充実が求められることとなった。

平成7年:「精神保健法」を、「精神保健及び精神障害者福祉に関する法律」に改称した。

- 注:1) 「申請通報届出」とは、精神保健及び精神障害者福祉に関する法律(以下、「法」という。)第23条から第26条の2までの規定に基づき、一般・警察官等から、精神障害者又はその疑いのある者等について、もよりの保健所長を経て都道府県知事に申請・通報又は届出がなされることをいう。
- 2) 「措置入院」とは、法第29条に基づき、2人以上の指定医が診察した結果、その者が精神障害者であり、かつ入院させなければその精神障害のために自身を傷つけたまたは他人に害を及ぼすおそれ(自傷他害のおそれ)があることに一致した場合に、都道府県知事が国もしくは都道府県立の精神病院または指定病院に入院させることができる制度をいう。
- 3) 「医療保護入院」とは、法第33条に基づき、指定医の診察した結果、精神障害者であると診断され、入院の必要があると認められた者で保護者の同意がある場合に、精神病院の管理者が患者本人の同意がなくても精神病院に入院させることができる制度をいう。

図1 措置入院患者数の年次推移

各年(度)末現在

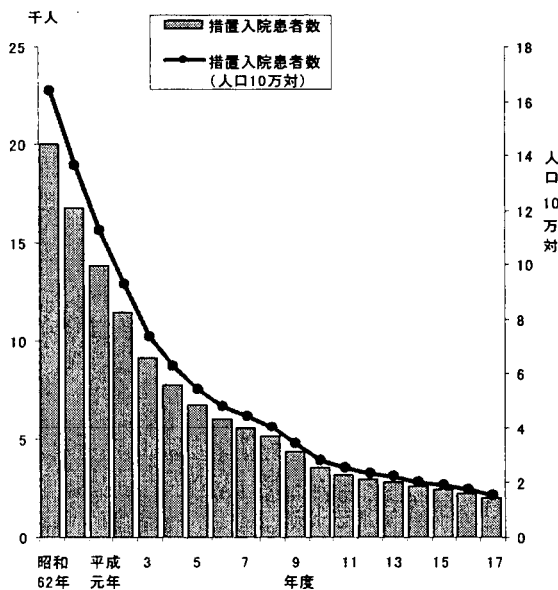
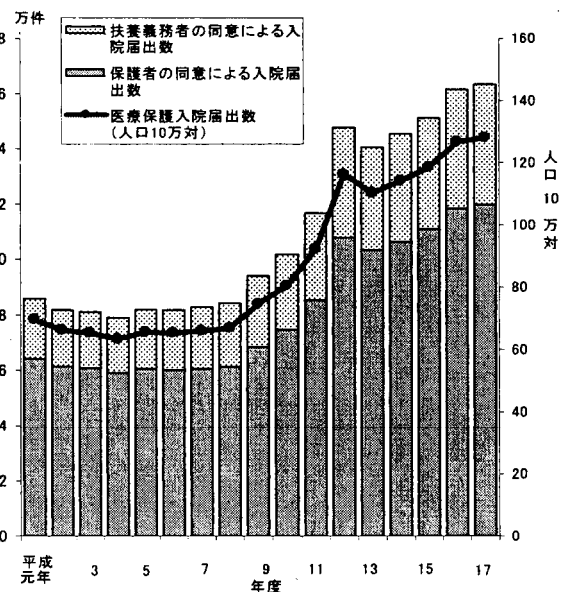


図2 医療保護入院届出数の年次推移

各年(度)



(2) 精神障害者保健福祉手帳交付台帳登録数

平成17年度末現在の精神障害者保健福祉手帳交付台帳登録数は467,035人で、前年度に比べ59,721人、14.7%増加している（表2）。

表2 精神障害者保健福祉手帳交付台帳登録数の年次推移

各年(度)末現在

	精神障害者保健福祉手帳 交付台帳登録数		1 級	2 級	3 級	
		人口10万対				
平成 8 年 (1996)	59 888	47.6	17 150	31 746	10 992	
平成 11 年度 ('99)	178 274	140.7	48 927	97 779	31 568	
15 (2003)	356 410	279.3	82 474	207 885	66 051	
16 ('04)	407 314	319.0	87 962	240 371	78 981	
17 ('05)	467 035	365.6	96 054	276 678	94 303	
対前年度	増減数	59 721	46.6	8 092	36 307	15 322
	増減率(%)	14.7	14.6	9.2	15.1	19.4

注:1) 「精神障害者保健福祉手帳」とは、「精神保健及び精神障害者福祉に関する法律」(平成7年7月1日施行)第45条に基づき、精神障害者が都道府県知事又は指定都市の市長に申請し、精神障害の状態にあると認められた時に交付される手帳をいう。

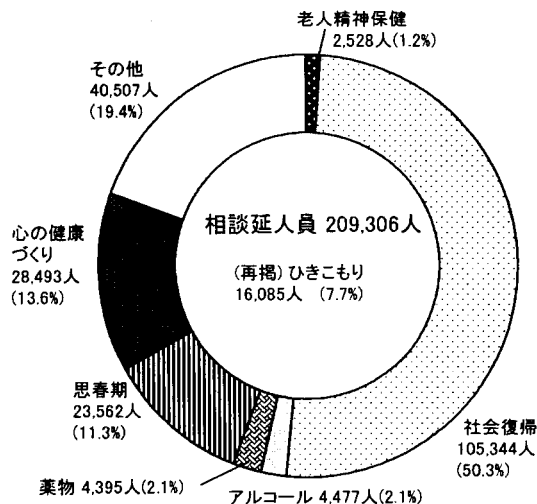
注:2) 「1級」とは、他人の援助を受けなければ、ほとんど自分の用を弁ずることができない程度、「2級」とは、必ずしも他人の助けを借りる必要はないが、日常生活が困難な程度、「3級」とは、日常生活又は社会生活に制限を受けるか、日常生活又は社会生活に制限を加えることを必要とする程度、をいう。

(3) 精神保健福祉センターにおける相談

平成17年度の精神保健福祉センターにおける相談延人員は209,306人となっている。内容別にみると、「社会復帰」が105,344人(50.3%)と最も多く、次いで「心の健康づくり」28,493人(13.6%)となっている。

また、相談延人員の「(再掲)ひきこもり」は16,085人(7.7%)となっている。(図3)

図3 精神保健福祉センターにおける相談内容別延人員
平成17年度



注:1) 「精神保健福祉センター」とは、「精神保健及び精神障害者福祉に関する法律」第6条に基づき、精神保健の向上及び精神障害者の福祉の増進を図るための機関であり、すべての都道府県・指定都市に設置されている。

2) 「ひきこもり」とは、「仕事や学校に行かず、かつ家族以外の人との交流をほとんどせず、6か月以上続けて自宅にひきこもっている状態にある7歳から49歳までの者」をいう。

2 栄養関係

平成17年度末現在の「給食施設」は83,271施設となっており、そのうち「特定給食施設」(表3の注1)は46,708施設(56.1%)で、「その他の給食施設」(表3の注2)は36,563施設(43.9%)となっている(表3、図4)。

特定給食施設の「指定施設」(図4の注)は2,857施設(3.4%)となっている(図4)。

「特定給食施設」を施設の種別構成割合で見ると、「学校」(35.6%)が最も多く、次いで「老人福祉・児童福祉・社会福祉・矯正施設」(29.6%)、「病院・介護老人保健施設」(17.5%)の順となっている(図5)。

表3 施設の種別別にみた給食施設数の年次推移

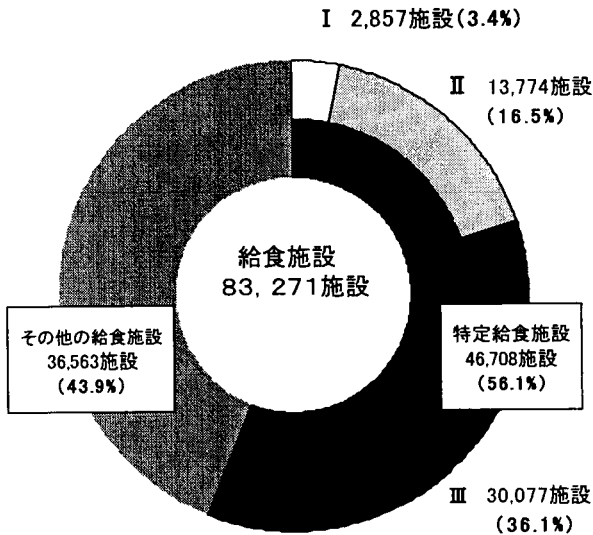
各年(度)末現在

	給食施設	特定給食施設	学校	病院・介護老人保健施設	老人福祉・児童福祉・社会福祉・矯正施設	事業所・寄宿舎	一般給食センター	その他	その他の給食施設	
										増減数
平成元年 (1989)	71 050	40 132	16 645	5 734	8 080	8 055	...	1 618	30 918	
5 ('93)	71 558	41 600	17 248	6 120	7 853	9 266	578	535	29 958	
10年度 ('98)	78 942	43 243	16 926	7 068	9 593	8 600	509	547	35 699	
15 (2003)	82 620	46 256	16 966	8 048	12 806	7 508	490	438	36 364	
16 ('04)	82 392	46 157	16 651	8 054	13 327	7 228	489	408	36 235	
17 ('05)	83 271	46 708	16 628	8 167	13 829	7 161	460	463	36 563	
対前年度	増減数	879	551	△ 23	113	502	△ 67	△ 29	55	328
	増減率(%)	1.1	1.2	△ 0.1	1.4	3.8	△ 0.9	△ 5.9	13.5	0.9

注:1) 健康増進法の施行(平成15年5月)に伴い、「集団給食施設」を「特定給食施設」に用語変更した。「特定給食施設」とは、健康増進法第20条第1項に規定される施設で、特定かつ多数の者に対して継続的に1回100食以上又は1日250食以上の食事を供給する施設をいう。

2) 「その他の給食施設」とは、健康増進法第18条第1項第2号に規定する、特定かつ多数の者に対して継続的に供給する施設のうち、「特定給食施設」に該当しない施設をいう。

図4 特定給食施設・その他の給食施設別施設数
平成17年度末現在



特定給食施設の3分類

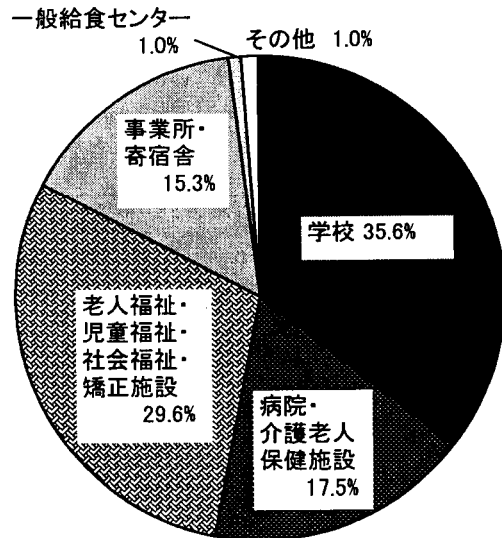
I 指定施設

II Iを除く、1回300食以上又は1日750食以上

III I、IIを除く、1回100食以上又は1日250食以上

注: 「指定施設」とは、医学的な管理を必要とする者に食事を提供する特定給食施設であって、継続的に1回300食以上又は1日750食以上の食事を供給するもの又はそれ以外の管理栄養士による特別な栄養管理を必要とする特定給食施設であって、継続的に1回500食以上又は1日1,500食以上の食事を供給するもののうち、都道府県知事が指定している施設をいう。

図5 特定給食施設の施設の種別構成割合
平成17年度末現在



3 食品衛生関係

平成17年度末現在の「許可を要する食品関係営業施設」は2,641,865施設で、前年度に比べ3,968施設増加しており、「許可を要しない食品関係営業施設」は1,444,018施設で、前年度に比べ13,340施設減少している。

「許可を要する食品関係営業施設」の「喫茶店営業」は289,088施設で、前年度に比べ6,235施設増加し、「菓子(パンを含む。)製造業」122,460施設、「そうざい製造業」29,363施設などとともに年々増加している。

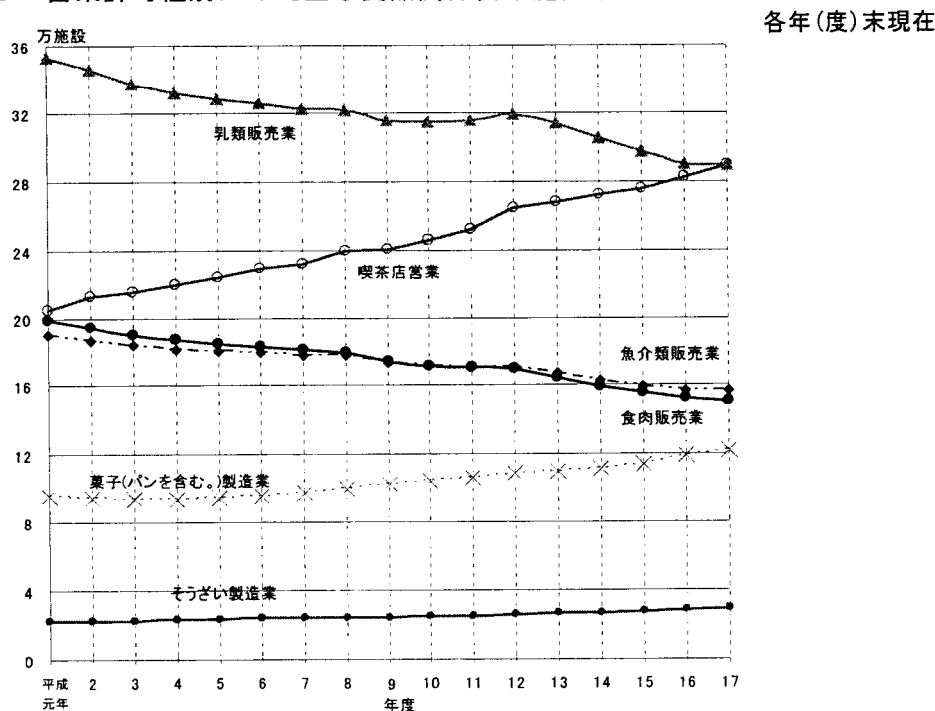
「乳類販売業」は289,644施設で前年度に比べ827施設減少し、「魚介類販売業」156,709施設、「食肉販売業」150,397施設などとともに年々減少している。(表4、図6)

表4 主な食品関係営業施設数の年次推移

	平成元年 (1989)	5年 ('93)	10年度 ('98)	15年度 (2003)	16年度 ('04)	17年度 ('05)	対前年度	
							増減数	増減率 (%)
許可を要する食品関係営業施設	2 621 349	2 574 165	2 620 199	2 657 717	2 637 897	2 641 865	3 968	0.2
飲食店営業	1 448 985	1 436 024	1 485 701	1 526 198	1 506 751	1 503 459	△ 3 292	△ 0.2
(再掲) 一般食堂・レストラン等	784 188	761 368	791 511	819 022	806 767	807 786	1 019	0.1
(再掲) 仕出し屋・弁当屋	73 591	76 566	82 584	83 842	82 819	83 023	204	0.2
菓子(パンを含む。)製造業	96 162	94 719	104 400	114 556	119 221	122 460	3 239	2.7
魚介類販売業	190 256	180 466	171 478	159 674	157 233	156 709	△ 524	△ 0.3
喫茶店営業	205 195	223 885	245 868	275 202	282 853	289 088	6 235	2.2
乳類販売業	352 758	328 764	314 431	296 997	290 471	289 644	△ 827	△ 0.3
食肉販売業	198 595	185 162	171 734	155 791	152 317	150 397	△ 1 920	△ 1.3
豆腐製造業	22 740	19 397	16 345	14 016	13 452	13 026	△ 426	△ 3.2
めん類製造業	13 083	12 242	11 840	11 811	11 751	11 783	32	0.3
そうざい製造業	22 670	23 652	24 982	27 715	28 445	29 363	918	3.2
許可を要しない食品関係営業施設	1 654 586	1 656 019	1 606 172	1 504 388	1 457 358	1 444 018	△ 13 340	△ 0.9
そうざい販売業	211 187	208 564	204 198	183 557	178 467	176 392	△ 2 075	△ 1.2
菓子(パンを含む。)販売業	358 168	349 997	341 251	310 161	296 533	292 545	△ 3 988	△ 1.3

注：食品関係営業施設とは、「食品衛生法」に規定する施設であり、営業の許可を要する施設34種と、営業の許可を要しないが食品衛生法による監視又は指導の対象となる施設11種がある。ここでは主な施設を計上している。

図6 営業許可種別にみた主な食品関係営業施設数の年次推移



4 生活衛生関係

平成17年度末現在の生活衛生関係施設についてみると、「常設の興行場」は5,034施設で前年度に比べ29施設減少しており、「映画館」は1,839施設で21施設減少している。

「旅館業」は87,927施設で、前年度に比べ2,416施設減少しており、このうち「ホテル営業」は8,990施設で、前年度に比べ179施設増加、「旅館営業」は55,567施設で、2,436施設減少している。

「公衆浴場」の「普通浴場」は6,653施設で、前年度に比べ477施設減少している。

「理容所」は138,855施設で、前年度に比べ693施設減少し、「美容所」は215,719施設で、2,406施設増加している。

「クリーニング業」は147,395施設で、前年度に比べ3,358施設減少し、このうち「クリーニング所（取次所を除く。）」は41,998か所で666施設減少している。（表5、図7）

表5 生活衛生関係施設数の年次推移

各年(度)末現在

	平成元年 (1989)	5年 (' 93)	10年度 (' 98)	15年度 (2003)	16年度 (' 04)	17年度 (' 05)	対前年度	
							増減数	増減率 (%)
常設の興行場	4 506	4 587	5 024	5 032	5 063	5 034	△ 29	△ 0.6
映画館	2 220	2 010	1 938	1 822	1 860	1 839	△ 21	△ 1.1
スポーツ施設	324	350	383	401	397	387	△ 10	△ 2.5
その他	1 962	2 227	2 703	2 809	2 806	2 808	2	0.1
旅館業	112 071	108 032	102 854	92 744	90 343	87 927	△ 2 416	△ 2.7
ホテル営業	4 970	6 633	7 944	8 686	8 811	8 990	179	2.0
旅館営業	77 269	73 033	67 891	59 754	58 003	55 567	△ 2 436	△ 4.2
簡易宿所営業	27 104	26 143	25 150	22 931	22 475	22 396	△ 79	△ 0.4
下宿営業	2 728	2 223	1 869	1 373	1 054	974	△ 80	△ 7.6
公衆浴場	24 755	25 307	26 744	26 831	27 074	27 674	600	2.2
普通浴場	12 228	10 388	8 790	7 324	7 130	6 653	△ 477	△ 6.7
その他	12 527	14 919	17 954	19 507	19 944	21 021	1 077	5.4
理容所	144 522	142 619	142 786	140 130	139 548	138 855	△ 693	△ 0.5
美容所	185 452	189 975	201 379	210 795	213 313	215 719	2 406	1.1
クリーニング業	155 786	156 068	163 999	155 109	150 753	147 395	△ 3 358	△ 2.2
クリーニング所 (取次所を除く。)	53 980	51 229	48 103	44 041	42 664	41 998	△ 666	△ 1.6
取次所	101 806	104 839	115 896	111 068	108 089	105 134	△ 2 955	△ 2.7
無店舗取次店	263

注:1) 「興行場」とは、映画、演劇、音楽、スポーツ、演芸等を公衆に見せ、又は聞かせる施設をいう。

2) 「簡易宿所営業」とは、宿泊する場所を多人数で共用する構造及び設備をもうけて行う営業をいう。(山小屋、ユースホステル、カプセルホテル等)

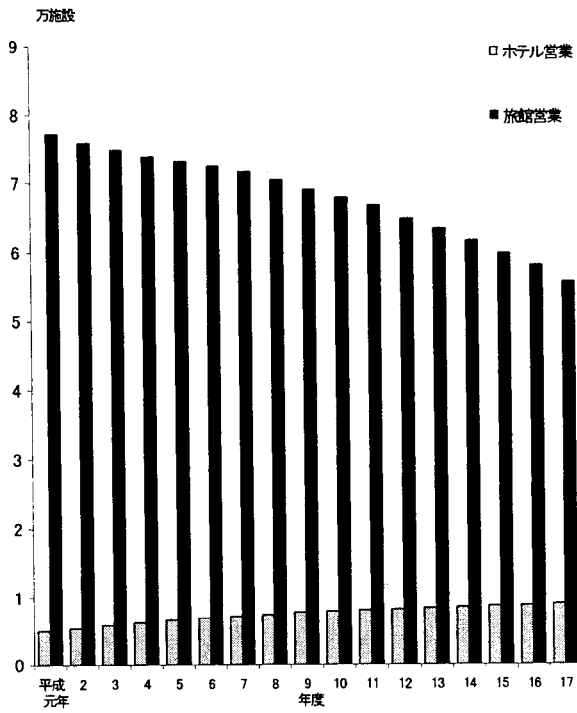
3) 「下宿営業」とは、1月以上の期間を単位として宿泊させる営業をいう。

4) 「普通浴場」とは、当該公衆浴場の入浴料金が、「公衆浴場入浴料金の統制額の指定等に関する省令」に基づく都道府県知事の統制を受け、かつ、当該施設の配置について都道府県の条例による規制の対象にされている施設をいう。

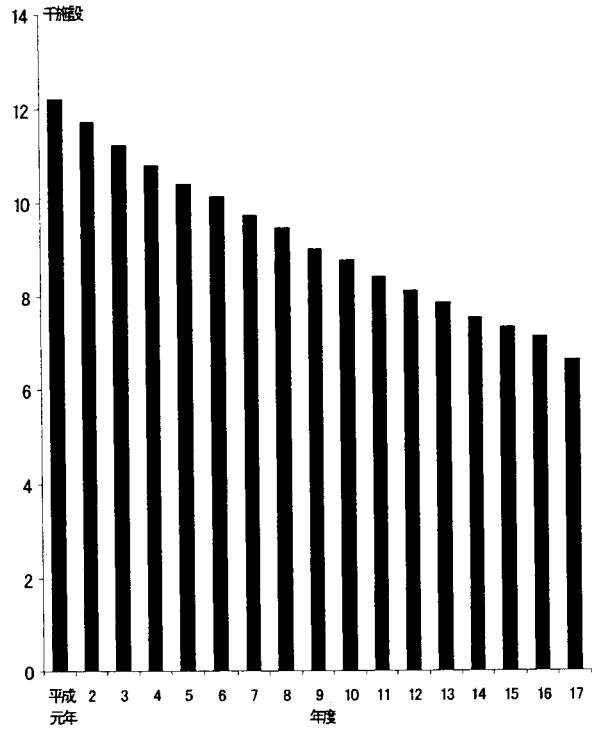
図7 主な生活衛生関係施設数の年次推移

各年(度)末現在

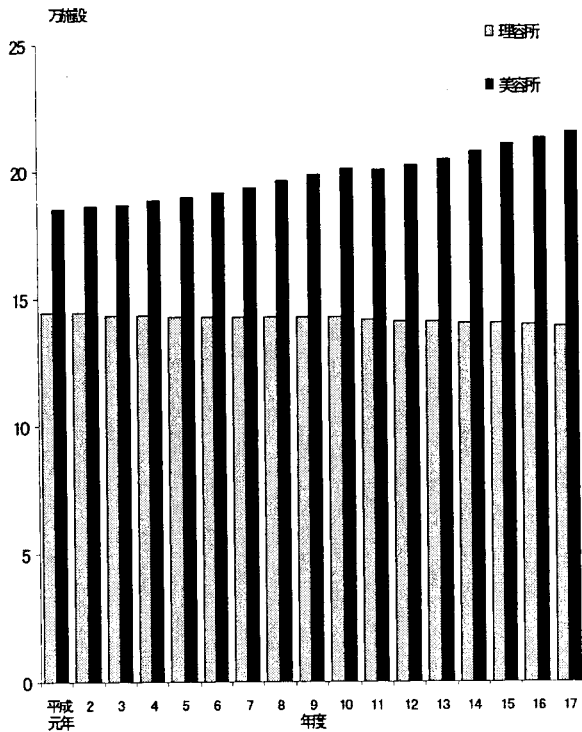
旅館業



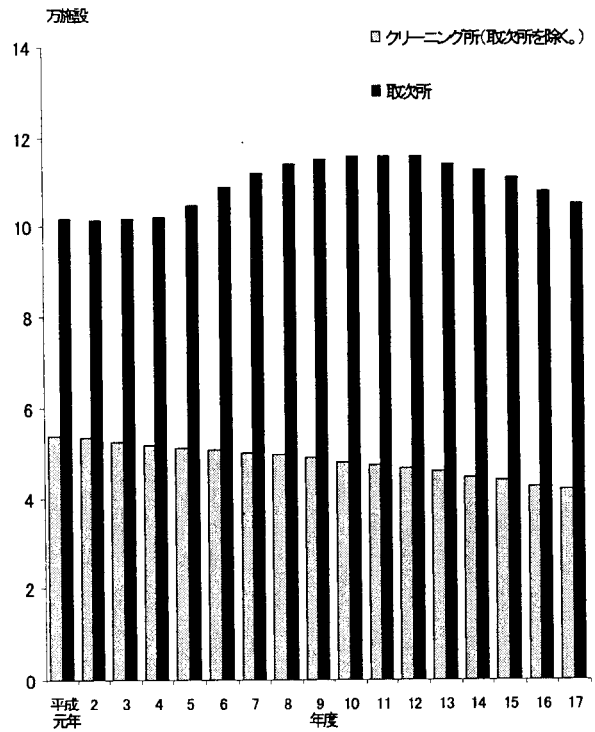
普通浴場



理容所、美容所



クリーニング業



5 母体保護関係

平成17年度の人工妊娠中絶件数は289,127件で、前年度に比べ12,546件減少している。「20歳未満」について各歳で見ると、「19歳」11,635件が最も多く、次いで「18歳」8,236件となっている。

人工妊娠中絶実施率（15～49歳の女子人口千対）は10.3となっており、年齢階級別にみると、「20～24歳」19.6、「25～29歳」14.5となっている。「20歳未満」について各歳で見ると、「19歳」が17.2、「18歳」が12.5となっている。（表6、図8、図9）

表6 人工妊娠中絶件数及び実施率の年次推移

各年(度)

	平成元年 (1989)	5年 ('93)	10年 ('98)	15年度 (2003)	16年度 ('04)	17年度 ('05)	対前年度	
							増減数	増減率 (%)
件 数								
総 数	466 876	386 807	333 220	319 831	301 673	289 127	△12 546	△ 4.2
20歳未満	29 675	29 776	34 752	40 475	34 745	30 119	△ 4 626	△ 13.3
15歳未満	483	456	308	△ 148	△ 32.5
15歳	1 548	1 274	1 056	△ 218	△ 17.1
16歳	4 795	3 875	3 277	△ 598	△ 15.4
17歳	7 915	6 447	5 607	△ 840	△ 13.0
18歳	11 087	9 747	8 236	△ 1 511	△ 15.5
19歳	14 647	12 946	11 635	△ 1 311	△ 10.1
20～24歳	83 931	85 422	79 762	77 469	74 711	72 217	△ 2 494	△ 3.3
25～29歳	79 579	69 975	69 402	66 297	61 881	59 911	△ 1 970	△ 3.2
30～34歳	103 459	79 066	62 396	63 923	61 628	59 748	△ 1 880	△ 3.1
35～39歳	111 373	76 121	57 122	48 687	46 878	46 038	△ 840	△ 1.8
40～44歳	54 409	42 412	26 855	20 950	20 067	19 319	△ 748	△ 3.7
45～49歳	4 237	3 954	2 823	1 853	1 666	1 663	△ 3	△ 0.2
50歳以上	72	58	45	28	16	28	12	75.0
不 詳	141	23	63	149	81	84	3	...
実 施 率 (年齢階級別女子人口千対)								
総 数	14.9	12.4	11.0	11.2	10.6	10.3
20歳未満	6.1	6.6	9.1	11.9	10.5	9.4
15歳	2.4	2.1	1.7
16歳	7.3	6.1	5.3
17歳	11.8	9.8	8.7
18歳	15.7	14.5	12.5
19歳	19.9	18.4	17.2
20～24歳	19.5	17.8	17.7	20.2	19.8	19.6
25～29歳	20.4	16.8	14.5	14.8	14.4	14.5
30～34歳	26.4	20.4	14.9	13.3	12.7	12.3
35～39歳	23.5	19.2	14.7	11.6	10.9	10.6
40～44歳	10.8	8.3	6.8	5.4	5.1	4.8
45～49歳	0.9	0.8	0.6	0.5	0.4	0.4

注:1) 「母体保護統計報告」により報告を求めていた平成13年までは暦年の数値であり、「衛生行政報告例」に統合された平成14年からは年度の数値である。

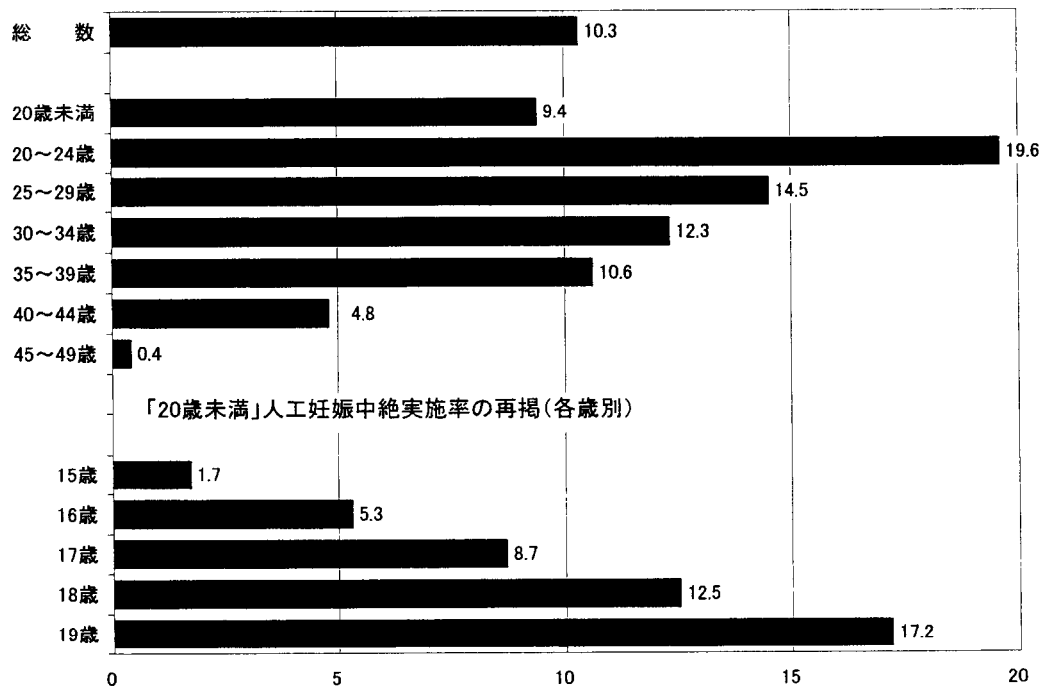
2) 「20歳未満」の各歳は、平成15年度に報告を開始した。

3) 実施率の「総数」は、15～49歳の女子人口千対。(15歳未満・不詳の人工妊娠中絶件数を含むが、49歳以上の人工妊娠中絶件数は除く。)

4) 実施率の「20歳未満」は、15～19歳の女子人口千対。(15歳未満の人工妊娠中絶件数を含む。)

図8 年齢階級別にみた人工妊娠中絶実施率（年齢階級別女子人口千対）

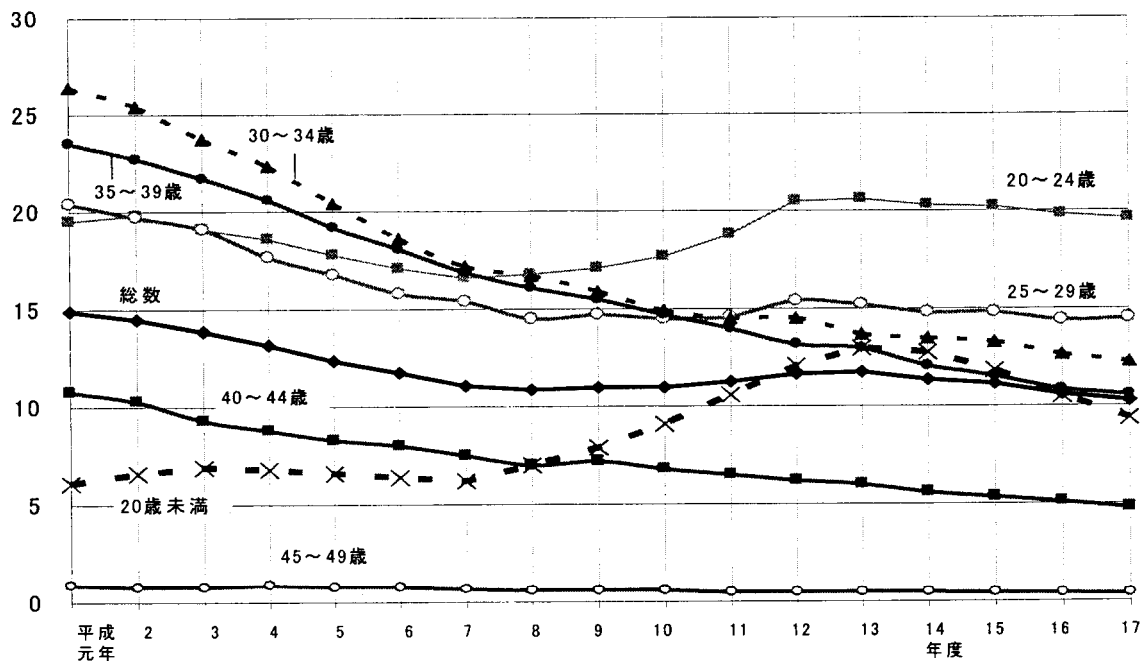
平成17年度



注：1) 「総数」は、15～49歳の女子人口千対。(15歳未満・不詳の人工妊娠中絶件数を含むが、50歳以上の人工妊娠中絶件数は除く。)

2) 「20歳未満」は、15～19歳の女子人口千対。(15歳未満の人工妊娠中絶件数を含む。)

図9 年齢階級別にみた人工妊娠中絶実施率（年齢階級別女子人口千対）の年次推移
各年(度)



注：「母体保護統計報告」により報告を求めていた平成13年までは暦年の数値であり、「衛生行政報告例」に統合された平成14年からは年度の数値である。

6 特定疾患（難病）関係

(1) 特定疾患医療受給者証所持者数

平成17年度末現在の特定疾患医療受給者証所持者数（表7の注）は565,848人で、「男」232,083人（41.0%）、「女」333,765人（59.0%）となっている。また、人口10万対で見ると442.9となっており、疾患別では「(12)潰瘍性大腸炎」が66.9と最も高く、次いで「(20)パーキンソン病関連疾患」63.7となっている。（表7）

表7 特定疾患医療受給者証の所持者数

平成17年度末現在

	特定疾患医療受給者証所持者数			特定疾患 医療受給者証 所持者数 (人口10万対)
	総数	男	女	
総数 (%)	565 848 (100.0)	232 083 (41.0)	333 765 (59.0)	442.9
(01) ベーチェット病	16 627	7 146	9 481	13.0
(02) 多発性硬化症	11 451	3 407	8 044	9.0
(03) 重症筋無力症	14 337	4 852	9 485	11.2
(04) 全身性エリテマトーデス	53 409	5 537	47 872	41.8
(05) スモン	1 996	470	1 526	1.6
(06) 再生不良性貧血	8 997	3 648	5 349	7.0
(07) サルコイドーシス	17 900	5 027	12 873	14.0
(08) 筋萎縮性側索硬化症	7 302	4 236	3 066	5.7
(09) 強皮症、皮膚筋炎及び多発性筋炎	34 592	6 280	28 312	27.1
(10) 特発性血小板減少性紫斑病	23 971	7 214	16 757	18.8
(11) 結節性動脈周囲炎	4 653	1 970	2 683	3.6
(12) 潰瘍性大腸炎	85 453	45 037	40 416	66.9
(13) 大動脈炎症候群	5 269	448	4 821	4.1
(14) ビュルガー病	8 371	7 334	1 037	6.6
(15) 天疱瘡	3 695	1 469	2 226	2.9
(16) 脊髄小脳変性症	19 085	9 378	9 707	14.9
(17) クローン病	24 396	16 994	7 402	19.1
(18) 難治性の肝炎のうちの劇症肝炎	263	149	114	0.2
(19) 悪性関節リウマチ	5 345	1 457	3 888	4.2
(20) パーキンソン病関連疾患(進行性核上性麻痺、 大脳皮質基底核変性症、パーキンソン病)	81 351	32 861	48 490	63.7
(21) アミロイドーシス	1 078	501	577	0.8
(22) 後縦靭帯骨化症	23 393	15 470	7 923	18.3
(23) ハンチントン病	688	318	370	0.5
(24) モヤモヤ病(Willis動脈輪閉塞症)	10 812	3 651	7 161	8.5
(25) ウェゲナー肉芽腫症	1 190	546	644	0.9
(26) 特発性拡張型(うっ血型)心筋症	18 771	13 971	4 800	14.7
(27) 多系統萎縮症(線条体黒質変性症、オリブ橋 小脳萎縮症、シャイ・ドレーガー症候群)	9 309	4 794	4 515	7.3
(28) 表皮水疱症(接合部型及び栄養障害型)	323	141	182	0.3
(29) 膿疱性乾癬	1 468	752	716	1.1
(30) 広範脊柱管狭窄症	2 758	1 896	862	2.2
(31) 原発性胆汁性肝硬変	14 014	1 640	12 374	11.0
(32) 重症急性膵炎	1 094	745	349	0.9
(33) 特発性大腿骨頭壊死症	11 166	6 620	4 546	8.7
(34) 混合性結合組織病	7 508	592	6 916	5.9
(35) 原発性免疫不全症候群	1 067	704	363	0.8
(36) 特発性間質性肺炎	4 396	2 815	1 581	3.4
(37) 網膜色素変性症	23 404	9 893	13 511	18.3
(38) プリオン病	321	116	205	0.3
(39) 原発性肺高血圧症	853	257	596	0.7
(40) 神経線維腫症	2 123	950	1 173	1.7
(41) 亜急性硬化性全脳炎	97	49	48	0.1
(42) バッド・キアリ(Budd-Chiari)症候群	234	127	107	0.2
(43) 特発性慢性肺血栓塞栓症(肺高血圧型)	711	195	516	0.6
(44) ライソゾーム病(ファブリー〔Fabry〕病含む。)	459	283	176	0.4
(45) 副腎白質ジストロフィー	148	143	5	0.1

注：特定疾患医療受給者証は、特定疾患治療研究事業の対象者（軽快者を除く。）として認定された者に交付される。

(2) 特定疾患登録者証所持者数

平成17年度末現在の特定疾患登録者証所持者数（表8の注）は26,911人で、「男」9,649人（35.9%）、「女」17,262人（64.1%）となっている。また、人口10万対で見ると21.1となっており、疾患別では「(07)特発性血小板減少性紫斑病」が5.0と最も高く、次いで「(05)サルコイドーシス」4.0となっている。（表8）

表8 特定疾患登録者証の所持者数

平成17年度末現在

	特定疾患登録者証所持者数			特定疾患登録者証所持者数 (人口10万対)
	総数	男	女	
総数 (%)	26 911 (100.0)	9 649 (35.9)	17 262 (64.1)	21.1
(01) ベーチェット病	1 146	379	767	0.9
(02) 重症筋無力症	877	239	638	0.7
(03) 全身性エリテマトーデス	1 858	151	1 707	1.5
(04) 再生不良性貧血	1 825	748	1 077	1.4
(05) サルコイドーシス	5 158	1 653	3 505	4.0
(06) 強皮症、皮膚筋炎及び多発性筋炎	772	170	602	0.6
(07) 特発性血小板減少性紫斑病	6 422	1 883	4 539	5.0
(08) 結節性動脈周囲炎	147	61	86	0.1
(09) 潰瘍性大腸炎	4 492	2 077	2 415	3.5
(10) 大動脈炎症候群	328	65	263	0.3
(11) ビュルガー病	349	303	46	0.3
(12) 天疱瘡	199	87	112	0.2
(13) クローン病	891	540	351	0.7
(14) 悪性関節リウマチ	67	13	54	0.1
(15) ウェゲナー肉芽腫症	64	27	37	0.1
(16) 膿疱性乾癬	28	7	21	0.0
(17) 特発性大腿骨頭壊死症	2 058	1 212	846	1.6
(18) 混合性結合組織病	211	20	191	0.2
(19) バッド・キアリ(Budd-Chiari)症候群	19	14	5	0.0

注：特定疾患登録者証は、特定疾患治療研究事業の対象者で、軽快者として認定された者に交付される。

7 薬事関係

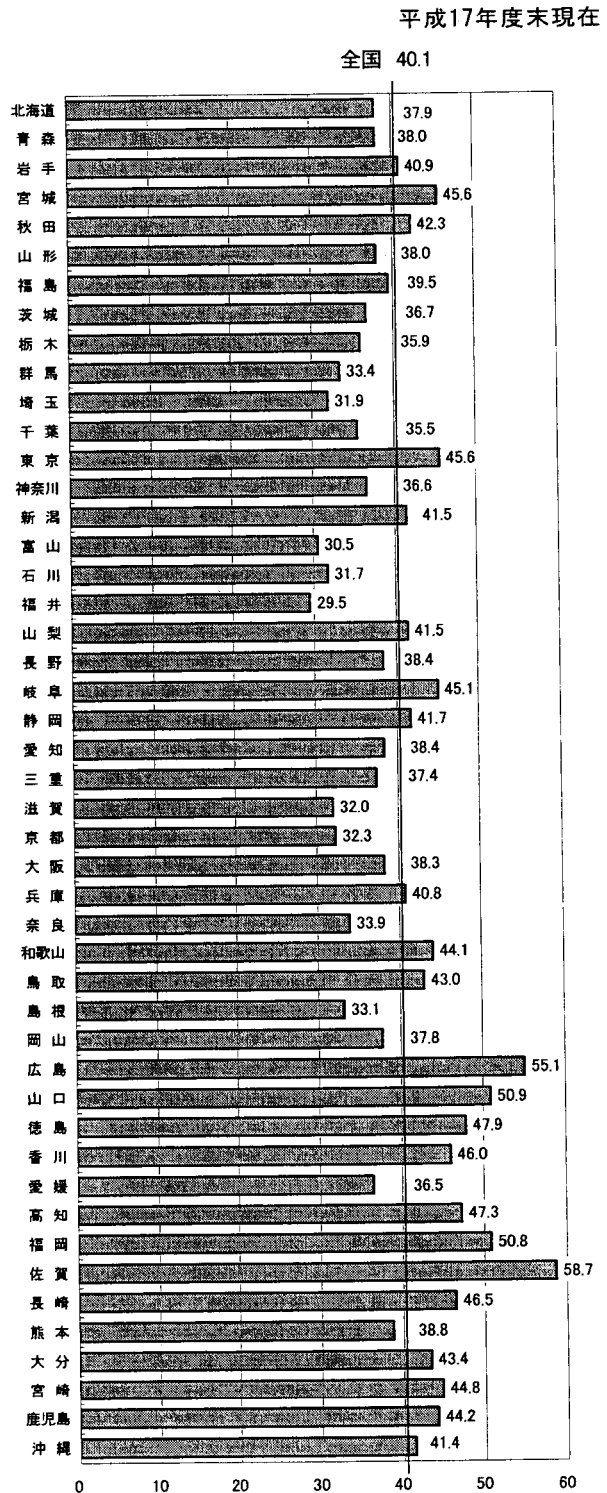
平成17年度末現在の薬局数は51,233か所、前年度に比べ633か所、1.3%増加している(表9)。

また、人口10万対薬局数は40.1で、都道府県別で見ると、佐賀県が58.7と最も高く、次いで広島県が55.1と高くなっている。一方、福井県が29.5と最も低く、次いで富山県が30.5と低くなっている。(図10)

表9 都道府県別にみた薬局数

	各年度末現在			
	平成17年度	平成16年度	対前年度	
	(2005)	(2004)	増減数	増減率(%)
全 国	51 233	50 600	633	1.3
北 海 道	2 130	2 101	29	1.4
青 森	546	539	7	1.3
岩 手	567	548	19	3.5
宮 城	1 076	1 052	24	2.3
秋 田	485	465	20	4.3
山 形	462	450	12	2.7
福 島	826	803	23	2.9
茨 城	1 091	1 080	11	1.0
栃 木	723	716	7	1.0
群 馬	676	660	16	2.4
埼 玉	2 247	2 207	40	1.8
千 葉	2 151	2 094	57	2.7
東 京	5 736	5 701	35	0.6
神 奈 川	3 218	3 232	△ 14	△ 0.4
新 潟	1 008	965	43	4.5
富 山	339	334	5	1.5
石 川	372	361	11	3.0
福 井	242	246	△ 4	△ 1.6
山 梨	367	366	1	0.3
長 野	843	837	6	0.7
岐 阜	951	947	4	0.4
静 岡	1 581	1 582	△ 1	△ 0.1
愛 知	2 788	2 759	29	1.1
三 重	698	693	5	0.7
滋 賀	442	427	15	3.5
京 都	856	824	32	3.9
大 阪	3 376	3 334	42	1.3
兵 庫	2 282	2 241	41	1.8
奈 良	482	478	4	0.8
和 歌 山	457	452	5	1.1
鳥 取	261	261	-	-
島 根	246	241	5	2.1
岡 山	740	749	△ 9	△ 1.2
広 島	1 585	1 569	16	1.0
山 口	760	768	△ 8	△ 1.0
徳 島	388	392	△ 4	△ 1.0
香 川	466	460	6	1.3
愛 媛	536	528	8	1.5
高 知	377	377	-	-
福 岡	2 566	2 527	39	1.5
佐 賀	509	512	△ 3	△ 0.6
長 崎	688	692	△ 4	△ 0.6
熊 本	714	707	7	1.0
大 分	525	516	9	1.7
宮 崎	516	501	15	3.0
鹿 児 島	775	748	27	3.6
沖 縄	563	558	5	0.9

図10 都道府県別にみた人口10万対薬局数



統 計 表 一 覧

- 統計表 1 精神障害者申請通報届出数・措置入院患者数・医療保護入院届出数・精神障害者保健福祉手帳交付台帳登載数，都道府県－指定都市（再掲）別
- 統計表 2 精神保健福祉センターにおける主な相談内容別人員，都道府県－指定都市（再掲）別
- 統計表 3 給食施設数，都道府県－指定都市－中核市（再掲）別
- 統計表 4 許可を要する主な食品関係営業施設数，都道府県－指定都市－中核市（再掲）別
- 統計表 5 生活衛生関係施設（者）数，都道府県－指定都市－中核市（再掲）別
- 統計表 6 人工妊娠中絶件数・実施率，都道府県別

統計表 1 精神障害者申請通報届出数・措置入院患者数・医療保護入院届出数・精神障害者保健福祉手帳交付台帳登録数，都道府県一指定都市(再掲)別

	申請通報届出数 (平成17年度)	措置入院患者数 (平成17年度末)	医療保護入院届出数 (平成17年度)	精神障害者保健福祉 手帳交付台帳登録数 (平成17年度末)
全 国	13 687	2 000	163 370	467 035
北 海 道	474	66	8 198	22 836
青 森	69	21	2 307	8 147
岩 手	83	26	1 187	5 606
宮 城	158	13	3 365	7 815
秋 田	54	12	2 610	3 775
山 形	96	17	1 978	4 585
福 島	136	29	2 126	6 661
茨 城	290	34	2 604	9 535
栃 木	337	50	2 292	5 421
群 馬	235	11	2 385	6 447
埼 玉	503	119	8 368	19 500
千 葉	870	71	6 543	15 910
東 京	2 712	152	15 205	40 843
神 奈 川	1 104	82	9 611	31 450
新 潟	157	15	4 868	9 026
富 山	140	24	2 210	3 441
石 川	39	20	2 278	3 149
福 井	32	20	1 062	1 932
山 梨	72	5	1 542	4 655
長 野	196	56	2 043	8 638
岐 阜	136	24	2 132	6 523
静 岡	440	38	3 921	12 756
愛 知	562	93	5 666	24 773
三 重	162	15	2 390	5 662
滋 賀	155	17	1 171	4 221
京 都	189	15	3 116	11 180
大 阪	763	104	11 799	41 366
兵 庫	577	31	5 055	18 756
奈 良	119	11	1 710	3 680
和 歌 山	164	7	794	3 347
鳥 取	51	14	1 125	2 840
島 根	102	17	1 549	3 634
岡 山	232	23	2 987	4 635
広 島	357	131	4 771	17 845
山 口	181	21	2 893	6 754
徳 島	93	29	769	2 674
香 川	99	6	840	3 266
愛 媛	184	40	2 436	5 036
高 知	72	17	2 047	2 439
福 岡	549	151	7 787	21 515
佐 賀	70	46	1 805	3 241
長 崎	129	42	1 592	6 187
熊 本	116	87	3 555	9 787
大 分	62	36	2 105	4 280
宮 崎	77	10	1 373	3 953
鹿 児 島	136	84	2 316	7 816
沖 縄	153	48	2 884	9 497
指定都市(再掲)				
札 幌 市	203	24	3 199	9 933
仙 台 市	54	2	1 910	3 909
さいたま市	86	11	788	3 014
千 葉 市	144	9	1 551	2 146
横 浜 市	541	31	3 745	15 163
川 崎 市	147	18	983	4 330
静 岡 市	73	4	596	2 223
名 古 屋 市	221	41	2 026	9 243
京 都 市	135	4	1 347	7 741
大 阪 市	272	28	181	13 895
神 戸 市	198	3	1 803	6 639
広 島 市	166	44	1 620	6 344
北 九 州 市	134	32	1 167	6 502
福 岡 市	166	32	1 759	4 633

統計表2 精神保健福祉センターにおける主な相談内容別人員，都道府県—指定都市(再掲)別
平成17年度

	精神保健福祉センターにおける主な相談内容									
	実人員	延 人 員								
		総 数	老 人 精神保健	社会復帰	アルコール	薬 物	思春期	心の健康 づくり	その他	(再掲) ひきこもり
全 国	28 229	209 306	2 528	105 344	4 477	4 395	23 562	28 493	40 507	16 085
北 海 道	713	1 561	5	54	18	22	206	150	1 106	277
青 森	128	410	-	51	3	-	87	7	262	158
岩 手	176	422	2	70	69	1	10	163	107	99
宮 城	694	3 306	4	253	38	8	1 059	1 930	14	248
秋 田	92	414	1	142	5	1	41	203	21	133
山 形	149	2 094	3	44	391	-	962	-	694	3
福 島	257	1 040	4	432	7	73	9	444	71	111
茨 城	496	2 615	2	25	36	31	356	236	1 929	184
栃 木	446	1 980	-	147	8	33	295	121	1 376	270
群 馬	263	446	1	48	7	1	114	-	275	69
埼 玉	596	2 526	100	150	217	138	547	844	530	674
千 葉	1 415	5 315	756	3 285	157	125	212	341	439	54
東 京	2 318	96 642	351	87 660	1 995	1 593	3 215	1 828	-	1 325
神 奈 川	3 281	7 103	42	96	290	165	428	443	5 639	1 325
新 潟	143	545	-	174	4	-	107	169	91	369
富 山	993	5 714	65	235	23	31	1 167	543	3 650	737
石 川	235	1 247	2	112	9	2	535	292	295	508
福 井	431	1 413	9	32	9	8	341	957	57	-
山 梨	239	1 653	1	104	3	-	940	454	151	294
長 野	869	3 789	-	239	295	-	883	207	2 165	321
岐 阜	97	97	-	1	3	-	1	90	2	25
静 岡	715	2 369	7	150	40	10	505	61	1 596	830
愛 知	445	1 742	29	532	1	92	171	261	656	1 057
三 重	237	478	21	6	6	11	167	121	146	176
滋 賀	229	725	-	3	24	7	613	9	69	362
京 都	475	1 610	33	276	135	12	373	630	151	594
大 阪	5 520	29 067	906	5 261	262	1 734	4 448	14 195	2 261	1 551
兵 庫	730	3 604	32	1 131	27	113	578	88	1 635	365
奈 良	251	477	4	4	1	3	16	58	391	247
和 歌 山	95	126	2	3	5	-	6	5	105	66
鳥 取	567	3 065	-	533	6	-	1 179	86	1 261	339
島 根	87	182	1	-	1	-	8	111	61	17
岡 山	526	6 231	7	54	2	-	389	846	4 933	210
広 島	770	5 104	72	1 039	9	20	331	64	3 569	681
山 口	129	1 053	-	44	60	5	170	-	774	311
徳 島	287	1 515	-	810	46	6	541	54	58	897
香 川	316	2 710	3	11	61	-	621	1 009	1 005	496
愛 媛	271	2 775	3	1 475	10	3	898	78	308	173
高 知	131	301	2	26	5	6	72	122	68	31
福 岡	744	1 202	22	324	14	79	148	135	480	158
佐 賀	209	1 097	1	-	11	17	299	736	33	19
長 崎	106	141	3	14	2	32	5	16	69	2
熊 本	431	1 250	3	70	31	4	227	15	900	220
大 分	349	709	15	144	96	3	145	105	201	87
宮 崎	135	208	4	47	7	5	13	88	44	6
鹿 児 島	248	713	10	-	21	1	89	162	430	-
沖 縄	195	520	-	33	7	-	35	16	429	6
指定都市(再掲)										
札 幌 市	303	516	2	9	9	21	100	-	375	106
仙 台 市	427	2 337	-	188	15	7	686	1 432	9	222
さいたま市	290	1 704	100	43	141	41	367	595	417	316
千 葉 市	915	1 238	120	166	127	12	103	304	406	34
横 浜 市	102	189	1	1	98	10	26	18	35	30
川 崎 市	631	2 692	5	-	129	85	269	6	2 198	1 203
静 岡 市	526	1 487	5	6	15	3	42	34	1 382	242
名 古 屋 市	196	526	27	298	-	23	102	39	37	317
京 都 市	238	952	22	105	129	9	332	302	53	319
大 阪 市	135	418	-	-	-	32	350	-	36	25
神 戸 市	332	2 466	29	1 029	23	73	99	33	1 180	53
広 島 市	318	1 078	2	57	3	2	45	64	905	23
北 九 州 市	87	103	2	6	2	67	-	2	24	4
福 岡 市	236	346	14	18	2	-	13	40	259	109

統計表3 給食施設数，都道府県—指定都市—中核市(再掲)別

平成17年度末現在

	給食施設数	特定給食施設数	(再掲)							その他の給食施設数
			学校	病院	介護老人保健施設	老人福祉施設	児童福祉施設	社会福祉施設	事業所	
全 国	83 271	46 708	16 628	5 881	2 286	3 346	9 472	889	6 533	36 563
北 海 道	3 573	1 973	765	428	116	134	240	67	114	1 600
青 森	1 124	436	132	69	43	29	125	7	10	688
岩 手	787	374	148	76	41	21	52	9	13	413
宮 城	1 162	695	251	110	64	43	117	14	55	467
秋 田	655	429	190	63	42	36	64	20	6	226
山 形	845	457	154	48	33	63	95	14	35	388
福 島	1 567	800	322	107	50	66	115	10	109	767
茨 城	1 873	949	296	117	58	67	158	11	205	924
栃 木	1 341	909	339	95	35	60	180	27	152	432
群 馬	1 256	871	233	103	30	71	254	21	141	385
埼 玉	3 616	1 947	726	211	87	92	326	62	387	1 669
千 葉	2 701	1 970	740	196	103	147	430	48	244	731
東 京	8 589	5 120	1 961	417	126	319	825	80	1 277	3 469
神 奈 川	4 158	2 644	884	249	132	202	430	52	625	1 514
新 潟	2 404	1 216	551	105	70	87	280	12	85	1 188
富 山	1 219	632	184	76	34	50	158	9	107	587
石 川	1 063	622	191	66	28	57	174	18	57	441
福 井	927	455	183	49	25	35	120	13	26	472
山 梨	742	394	150	50	20	23	92	5	44	348
長 野	1 376	740	269	61	45	46	220	7	72	636
岐 阜	1 441	808	293	67	42	69	190	18	86	633
静 岡	2 226	1 519	419	176	62	120	299	19	307	707
愛 知	3 526	2 634	761	204	106	154	620	27	624	892
三 重	1 351	756	325	70	45	27	169	12	101	595
滋 賀	912	507	122	52	18	34	134	8	127	405
京 都	2 141	1 128	406	111	47	77	220	25	188	1 013
大 阪	4 971	3 543	1 146	378	139	248	810	53	663	1 428
兵 庫	3 890	1 921	631	224	85	130	357	24	326	1 969
奈 良	689	419	160	57	17	37	99	3	26	270
和 歌 山	806	373	133	66	23	32	98	6	13	433
鳥 取	402	233	61	35	17	28	78	9	2	169
島 根	540	260	83	41	8	17	88	12	1	280
岡 山	1 509	791	295	109	38	70	210	18	28	718
広 島	1 824	1 084	386	166	53	165	189	25	62	740
山 口	1 128	591	246	115	14	62	106	5	26	537
徳 島	677	307	135	56	24	16	55	7	9	370
香 川	929	449	124	55	28	51	125	14	33	480
愛 媛	1 243	396	160	84	26	12	88	2	9	847
高 知	761	315	111	85	9	24	73	5	3	446
福 岡	3 022	1 879	650	343	109	115	539	30	45	1 143
佐 賀	841	351	127	60	26	34	67	8	11	490
長 崎	1 610	562	238	112	39	33	67	11	31	1 048
熊 本	1 519	709	275	158	36	62	117	12	20	810
大 分	954	353	162	83	24	14	46	8	3	601
宮 崎	1 184	305	137	63	15	23	42	4	9	879
鹿 児 島	1 401	557	264	139	29	23	60	10	10	844
沖 縄	796	325	109	76	25	21	71	8	6	471

	給食施設数	特定給食施設数	(再掲)							その他の給食施設数	
			学校	病院	介護老人保健施設	老人福祉施設	児童福祉施設	社会福祉施設	事業所		
指定都市(再掲)											
札幌市	1 116	741	342	156	35	32	61	7	78	375	
仙台市	481	284	96	43	20	13	48	10	27	197	
さいたま市	473	328	158	11	10	21	65	2	53	145	
千葉市	428	314	138	29	13	20	67	2	32	114	
横浜市	1 735	1 029	428	88	61	94	104	17	204	706	
川崎市	546	392	95	33	10	21	113	5	106	154	
静岡市	329	225	50	24	11	20	68	5	34	104	
名古屋市	1 260	952	413	72	38	52	194	3	145	308	
京都市	1 150	632	242	63	29	35	101	7	122	518	
大阪市	1 663	1 205	369	123	43	60	215	14	362	458	
神戸市	855	494	164	58	26	18	94	5	95	361	
広島市	547	391	121	54	16	29	109	4	45	156	
北九州市	555	342	75	69	19	31	104	7	24	213	
福岡市	623	458	163	89	22	23	137	4	9	165	
中核市(再掲)											
旭川市	207	126	46	30	8	6	32	1	-	81	
函館市	178	85	42	21	1	3	10	1	2	93	
秋田市	132	132	56	20	14	11	18	2	5	-	
郡山市	252	125	57	16	7	5	15	1	19	127	
いわき市	226	104	14	23	9	11	23	2	16	122	
宇都宮市	296	195	94	23	6	6	33	2	27	101	
川越市	195	110	25	19	4	7	19	-	31	85	
船橋市	260	213	97	14	11	14	42	5	25	47	
横須賀市	180	139	56	9	7	19	18	2	19	41	
相模原市	265	187	53	24	10	7	44	4	42	78	
新潟市	760	424	170	36	30	30	99	3	46	336	
富山市	489	255	87	31	15	16	59	4	33	234	
金沢市	280	198	26	32	10	16	58	5	29	82	
長野市	206	91	14	11	7	6	41	3	6	115	
岐阜市	366	227	112	21	9	9	27	2	24	139	
浜松市	481	322	136	33	12	25	49	3	46	159	
豊橋市	171	122	13	13	6	7	45	-	31	49	
豊田市	207	155	22	15	5	6	4	2	86	52	
岡崎市	190	125	21	9	2	5	41	4	35	65	
堺市	431	327	107	39	15	28	76	7	45	104	
高槻市	233	143	50	14	6	11	33	3	23	90	
東大阪市	259	172	51	16	8	17	50	2	13	87	
姫路市	398	191	61	22	7	13	44	2	26	207	
奈良市	153	86	43	15	2	6	12	1	1	67	
和歌山市	184	126	52	28	5	8	22	-	9	58	
岡山市	469	277	108	35	14	19	81	5	8	192	
倉敷市	285	190	67	28	9	17	54	3	8	95	
福山市	391	191	70	25	9	11	58	4	8	200	
下関市	178	100	47	20	1	14	17	-	-	78	
高松市	388	183	57	20	9	22	50	4	12	205	
松山市	479	121	29	24	9	8	35	2	7	358	
高知市	330	124	40	35	-	5	40	-	1	206	
長崎市	434	214	92	38	11	13	35	3	16	220	
熊本市	428	269	95	62	19	19	47	2	7	159	
大分市	275	141	69	29	9	4	25	-	-	134	
宮崎市	246	76	43	18	1	2	11	-	-	170	
鹿児島市	368	180	95	45	7	1	27	1	1	188	

統計表 4 許可を要する主な食品関係営業施設数, 都道府県—指定都市—中核市(再掲)別

平成17年度末現在

(2-1)

	許可を要する 食品関係 営業施設数	(再掲)						
		飲食店営業	菓子(パンを含む。)製造業	魚介類販売業	喫茶店営業	乳類販売業	食肉販売業	そうざい 製造業
全 国	2 641 865	1 503 459	122 460	156 709	289 088	289 644	150 397	29 363
北 海 道	111 690	64 714	3 619	7 563	8 916	11 926	7 550	2 238
青 森	36 167	20 659	1 950	2 759	1 579	3 998	2 382	711
岩 手	28 604	13 529	1 514	2 449	2 516	4 199	2 111	702
宮 城	47 171	24 576	1 645	4 128	4 517	6 322	3 378	707
秋 田	23 501	11 881	1 175	1 973	1 627	3 245	2 019	344
山 形	25 781	13 915	1 218	2 100	2 178	2 768	1 761	452
福 島	47 951	23 564	2 409	3 442	5 572	6 389	3 197	701
茨 城	60 171	32 038	2 363	4 006	6 725	8 023	4 005	568
栃 木	43 769	24 425	1 890	2 556	4 939	5 026	2 552	412
群 馬	42 866	25 433	2 194	2 914	5 042	2 082	2 800	617
埼 玉	106 737	58 713	5 381	6 170	11 256	15 405	6 332	546
千 葉	101 320	56 596	4 641	6 850	8 994	13 679	6 060	1 061
東 京	303 224	190 215	12 757	14 416	30 087	33 804	13 603	1 147
神 奈 川	135 660	77 506	4 891	7 564	16 766	18 307	7 348	685
新 潟	50 034	25 226	2 453	3 754	4 812	7 437	3 340	778
富 山	23 992	11 426	1 046	1 252	4 144	3 485	1 161	353
石 川	26 957	14 391	1 472	1 294	3 372	3 436	1 346	437
福 井	21 544	11 384	964	1 287	2 650	2 820	1 164	301
山 梨	22 771	13 524	958	1 448	1 786	2 418	1 435	193
長 野	58 020	33 822	2 939	2 966	7 278	4 607	3 012	628
岐 阜	46 513	25 000	2 900	2 397	6 143	4 728	2 763	546
静 岡	80 663	49 348	3 207	3 085	9 283	8 339	3 682	1 035
愛 知	152 520	85 345	8 887	7 385	23 859	14 282	7 352	1 026
三 重	39 699	21 823	1 991	2 841	4 895	3 590	2 302	408
滋 賀	26 210	12 378	1 482	1 607	4 152	3 321	1 703	519
京 都	58 340	34 422	3 178	3 085	6 592	5 367	2 806	722
大 阪	191 327	121 155	7 086	8 225	25 046	15 589	8 107	1 134
兵 庫	110 267	64 233	4 885	5 465	13 484	11 161	5 337	1 210
奈 良	22 397	12 839	1 469	1 440	1 798	2 332	1 464	179
和 歌 山	22 280	13 393	1 093	1 610	1 684	1 481	1 388	398
鳥 取	13 200	6 355	560	1 056	1 838	1 578	799	253
島 根	15 848	7 343	887	1 374	1 618	1 933	1 389	325
岡 山	42 584	19 960	2 010	3 309	6 930	5 584	2 931	431
広 島	61 081	32 011	1 971	4 375	8 669	7 702	3 834	773
山 口	30 420	15 632	1 263	2 529	3 922	3 296	2 019	349
徳 島	17 962	10 252	1 138	1 088	1 636	1 412	1 010	254
香 川	22 714	11 933	1 255	1 103	2 369	2 226	1 270	430
愛 媛	32 221	17 107	2 002	2 118	3 210	3 534	2 001	497
高 知	20 165	11 714	1 181	1 408	1 858	1 564	1 187	297
福 岡	94 673	57 399	4 247	5 413	8 949	9 648	5 290	985
佐 賀	17 715	9 698	1 078	1 180	1 438	1 904	1 128	223
長 崎	31 370	16 319	1 666	2 572	2 037	3 750	2 279	443
熊 本	37 183	18 915	2 357	2 740	3 500	4 279	3 048	707
大 分	26 117	14 817	1 747	1 666	2 536	2 228	1 503	456
宮 崎	26 827	14 915	1 359	1 486	2 150	2 910	1 947	605
鹿 児 島	40 837	21 095	2 131	3 017	2 555	4 783	3 501	797
沖 縄	42 802	30 521	1 951	2 244	2 181	1 747	1 801	780

	許可を要する 食品関係 営業施設数	(再掲)						
		飲食店営業	菓子(パンを含む。)製造業	魚介類販売業	喫茶店営業	乳類販売業	食肉販売業	そうざい製造業
指定都市(再掲)								
札幌市	31 415	19 499	939	1 500	3 778	3 151	1 722	266
仙台市	19 609	11 849	663	1 233	1 863	2 322	1 228	101
さいたま市	16 815	9 449	801	1 068	1 761	2 365	958	69
千葉市	15 871	8 976	635	863	1 859	2 169	837	69
横浜市	51 176	30 311	1 852	2 795	5 679	6 585	2 723	270
川崎市	20 020	11 412	620	1 114	2 499	2 747	1 147	66
静岡市	14 777	9 493	726	577	1 342	1 230	639	209
名古屋市	59 789	37 965	2 948	2 520	7 247	4 749	2 527	360
京都市	37 387	23 726	2 009	1 677	3 812	3 163	1 448	409
大阪市	95 737	65 523	2 881	3 544	11 813	6 294	3 097	560
神戸市	34 685	22 018	1 459	1 388	4 144	2 983	1 375	249
広島市	25 304	14 846	632	1 440	3 620	2 765	1 206	259
北九州市	20 233	12 753	798	1 134	2 097	1 934	973	108
福岡市	30 196	19 773	964	1 561	3 075	2 658	1 434	166
中核市(再掲)								
旭川市	6 561	4 127	239	356	613	586	346	59
函館市	7 224	4 407	266	610	412	627	411	134
秋田市	6 274	3 705	262	424	469	788	408	44
郡山市	7 061	3 408	354	482	1 006	892	492	72
いわき市	8 524	4 593	379	599	828	1 088	452	192
宇都宮市	10 499	6 563	405	492	1 119	1 019	532	72
川越市	5 138	2 680	310	291	639	778	277	23
船橋市	8 252	4 688	368	602	597	1 100	510	80
横須賀市	6 948	4 242	270	398	643	874	365	25
相模原市	9 578	5 281	365	551	1 286	1 319	574	42
新潟市	15 437	8 425	761	965	1 430	2 206	868	252
富山市	9 092	4 795	360	428	1 442	1 250	417	101
金沢市	10 589	6 334	526	413	1 149	1 188	432	153
長野市	8 426	4 997	438	434	1 090	663	398	74
岐阜市	9 904	6 230	491	449	972	913	477	87
浜松市	14 996	8 724	581	563	2 016	1 831	775	186
豊橋市	7 478	4 290	458	402	879	706	388	75
豊田市	8 610	3 972	463	408	2 189	908	437	43
岡崎市	6 737	3 576	461	355	1 007	733	365	27
堺市	14 762	8 806	558	636	2 171	1 398	695	77
高槻市	4 559	2 636	236	213	621	453	230	32
東大阪市	9 704	6 011	386	400	1 264	859	475	30
姫路市	11 241	6 724	415	578	1 325	1 156	546	107
奈良市	6 037	3 747	396	306	508	597	316	27
和歌山市	7 423	4 851	274	395	786	474	363	43
岡山市	14 984	8 458	639	856	2 277	1 584	786	87
倉敷市	9 397	4 483	394	636	1 810	1 312	500	47
福山市	9 599	5 254	323	568	1 356	1 212	533	113
下関市	6 050	3 316	233	550	672	501	320	115
高松市	9 208	5 391	489	419	998	806	429	116
松山市	10 104	6 297	532	521	1 083	839	407	102
高知市	7 967	5 265	333	402	852	536	288	71
長崎市	9 658	5 716	436	714	807	1 078	491	90
熊本市	13 122	8 249	599	684	1 345	1 077	692	149
大分市	8 589	5 355	427	451	979	694	399	86
宮崎市	8 715	5 585	375	418	751	724	454	121
鹿児島市	11 697	7 417	481	608	944	964	699	112

統計表 5 生活衛生関係施設（者）数，都道府県—指定都市—中核市（再掲）別

平成17年度末現在

(4-1)

	常設の 興行場				旅館業	ホテル営業	旅館営業	簡易宿所 営業	下宿営業
	映画館	スポーツ 施設	その他						
全 国	5 034	1 839	387	2 808	87 927	8 990	55 567	22 396	974
北 海 道	209	85	24	100	5 066	609	3 109	1 173	175
青 森	85	18	21	46	1 471	122	926	392	31
岩 手	60	28	3	29	1 447	157	959	303	28
宮 城	63	17	5	41	1 411	229	761	383	38
秋 田	39	19	3	17	985	82	674	200	29
山 形	60	19	5	36	1 315	128	976	208	3
福 島	138	41	16	81	2 801	235	1 843	580	143
茨 城	117	42	20	55	1 716	248	1 278	142	48
栃 木	90	22	2	66	2 138	148	1 754	233	3
群 馬	65	18	4	43	2 298	195	1 370	732	1
埼 玉	149	46	10	93	1 046	356	537	153	-
千 葉	198	66	9	123	2 702	175	1 528	988	11
東 京	764	287	34	443	3 099	693	1 325	1 059	22
神 奈 川	188	63	25	100	2 434	307	1 509	613	5
新 潟	88	19	9	60	3 084	275	2 687	99	23
富 山	63	14	3	46	808	80	501	224	3
石 川	30	5	-	25	1 302	120	848	333	1
福 井	47	16	8	23	1 639	75	1 247	306	11
山 梨	38	8	2	28	2 953	105	1 562	1 280	6
長 野	87	45	5	37	6 979	523	3 049	3 399	8
岐 阜	39	19	3	17	1 996	179	1 406	395	16
静 岡	209	44	22	143	5 499	350	3 956	1 162	31
愛 知	240	75	15	150	1 801	280	1 412	94	15
三 重	101	42	6	53	2 249	64	1 966	205	14
滋 賀	44	15	2	27	818	113	534	165	6
京 都	71	20	7	44	1 757	167	858	633	99
大 阪	213	92	9	112	1 525	311	1 000	207	7
兵 庫	167	75	9	83	2 614	379	1 563	633	39
奈 良	41	13	1	27	760	42	468	250	-
和 歌 山	37	18	3	16	1 648	88	1 057	499	4
鳥 取	37	17	2	18	766	50	465	251	-
島 根	44	7	10	27	972	59	530	373	10
岡 山	111	23	8	80	1 213	138	867	193	15
広 島	128	62	7	59	1 416	151	799	465	1
山 口	56	27	4	25	1 206	80	1 021	95	10
徳 島	30	11	5	14	845	35	724	83	3
香 川	43	15	6	22	814	132	428	253	1
愛 媛	62	14	8	40	1 101	163	476	454	8
高 知	35	12	8	15	876	92	502	280	2
福 岡	300	170	12	118	1 477	315	935	226	1
佐 賀	56	7	10	39	506	50	390	65	1
長 崎	67	33	7	27	1 254	56	771	424	3
熊 本	104	57	3	44	1 758	99	1 409	245	5
大 分	65	25	4	36	1 735	136	1 273	263	63
宮 崎	51	21	2	28	885	126	465	290	4
鹿 児 島	58	25	5	28	2 021	177	1 218	599	27
沖 縄	47	22	1	24	1 721	296	631	794	-

	常設の 興行場				旅館業	ホテル営業	旅館営業	簡易宿所 営業	下宿営業
		映画館	スポーツ 施設	その他					
指定都市（再掲）									
札幌市	59	20	8	31	353	159	169	20	5
仙台市	34	7	4	23	266	122	123	17	4
さいたま市	37	16	5	16	130	64	61	5	-
千葉市	55	20	7	28	157	43	94	20	-
横浜市	77	25	9	43	402	111	133	158	-
川崎市	34	6	6	22	179	35	62	77	5
静岡市	34	15	3	16	333	55	215	62	1
名古屋市	90	22	5	63	391	45	304	39	3
京都市	58	17	5	36	914	123	480	213	98
大阪市	137	58	6	73	887	238	488	158	3
神戸市	61	41	1	19	403	115	194	85	9
広島市	71	35	3	33	304	63	209	32	-
北九州市	71	35	5	31	257	82	130	44	1
福岡市	107	48	4	55	330	136	157	37	-
中核市（再掲）									
旭川市	16	12	1	3	148	19	120	7	2
函館市	11	3	1	7	263	77	137	32	17
秋田市	13	7	1	5	151	32	82	23	14
郡山市	15	5	1	9	231	23	144	10	54
いわき市	30	15	5	10	382	53	245	65	19
宇都宮市	30	13	2	15	190	56	128	6	-
川越市	5	1	-	4	46	17	26	3	-
船橋市	15	6	-	9	59	8	45	6	-
横須賀市	16	10	1	5	97	29	60	8	-
相模原市	8	1	1	6	113	18	66	29	-
新潟市	21	5	3	13	293	78	203	6	6
富山市	17	7	3	7	251	43	163	44	1
金沢市	13	4	-	9	196	76	105	15	-
長野市	18	11	-	7	338	65	184	89	-
岐阜市	20	9	1	10	137	42	89	6	-
浜松市	31	6	6	19	330	35	247	48	-
豊橋市	15	10	-	5	91	27	59	4	1
豊田市	13	4	2	7	130	21	96	13	-
岡崎市	7	2	-	5	76	23	49	4	-
堺市	14	11	-	3	89	9	80	-	-
高槻市	4	3	-	1	18	4	10	4	-
東大阪市	11	8	1	2	52	9	42	1	-
姫路市	18	9	2	7	189	50	93	30	16
奈良市	15	8	-	7	177	19	129	29	-
和歌山市	23	10	2	11	285	12	229	42	2
岡山市	40	15	2	23	253	60	178	15	-
倉敷市	22	5	2	15	185	38	126	7	14
福山市	16	9	2	5	149	25	102	22	-
下関市	12	5	2	5	308	6	286	12	4
高松市	18	11	2	5	244	57	154	33	-
松山市	21	4	3	14	266	65	139	60	2
高知市	12	7	2	3	201	44	142	15	-
長崎市	15	5	1	9	212	21	163	27	1
熊本市	34	24	3	7	268	20	238	10	-
大分市	21	16	-	5	274	58	163	12	41
宮崎市	21	16	-	5	206	65	96	41	4
鹿児島市	26	18	2	6	302	70	195	33	4

統計表 5 生活衛生関係施設(者)数, 都道府県-指定都市-中核市(再掲)別

平成17年度末現在

(4-3)

	公衆浴場			理容所	従業 理容師数	美容所	従業 美容師数	クリーニ ング業	クリーニ ング所	取次所	無店舗 取次店
	普通浴場	その他									
全 国	27 674	6 653	21 021	138 855	250 407	215 719	416 707	147 395	41 998	105 134	263
北 海 道	1 732	533	1 199	7 442	12 511	9 659	18 328	5 511	1 228	4 255	28
青 森	465	353	112	2 663	4 008	3 558	5 168	1 474	605	837	32
岩 手	258	51	207	2 696	3 934	2 948	4 777	2 082	426	1 637	19
宮 城	375	21	354	3 313	6 054	4 243	8 211	2 436	555	1 855	26
秋 田	328	23	305	2 858	3 951	3 126	4 614	1 231	416	813	2
山 形	244	5	239	2 621	4 292	2 918	4 790	1 721	432	1 283	6
福 島	519	27	492	3 138	5 708	4 029	7 310	2 167	638	1 517	12
茨 城	528	12	516	4 094	7 632	5 502	9 524	3 763	984	2 778	1
栃 木	565	18	547	2 595	4 567	3 952	6 895	2 199	704	1 474	21
群 馬	456	40	416	2 388	4 478	4 291	6 939	2 910	738	2 172	-
埼 玉	719	126	593	5 902	11 248	10 016	19 527	9 575	2 456	7 115	4
千 葉	909	110	799	5 268	9 673	7 970	16 761	4 932	1 588	3 340	4
東 京	2 578	1 022	1 556	9 780	21 698	17 388	49 415	12 372	5 772	6 590	10
神 奈 川	1 170	287	883	5 681	12 311	9 814	25 758	7 353	2 635	4 711	7
新 潟	589	41	548	3 813	7 233	4 858	9 456	2 793	808	1 985	-
富 山	328	152	176	1 343	2 767	2 131	3 926	2 145	378	1 767	-
石 川	368	139	229	1 437	2 845	2 335	3 970	1 554	466	1 087	1
福 井	162	47	115	1 042	2 110	1 680	3 079	1 291	290	1 001	-
山 梨	311	22	289	1 071	1 733	1 954	2 993	1 018	365	653	-
長 野	1 095	70	1 025	2 231	4 299	4 270	7 677	2 132	631	1 499	2
岐 阜	611	60	551	2 462	4 670	4 307	7 607	3 721	682	3 036	3
静 岡	1 157	22	1 135	4 303	8 735	7 163	13 111	4 979	1 636	3 340	3
愛 知	932	226	706	6 484	12 634	9 972	19 886	9 434	2 369	7 063	2
三 重	408	96	312	2 303	3 826	3 403	6 341	2 731	562	2 169	-
滋 賀	262	40	222	1 174	2 288	1 881	3 827	1 414	244	1 137	33
京 都	528	283	245	2 275	4 445	4 311	8 966	2 666	1 001	1 665	-
大 阪	1 539	1 150	389	7 771	14 454	12 994	27 626	9 616	2 986	6 617	13
兵 庫	1 278	291	987	4 613	8 130	8 044	15 713	5 291	1 736	3 552	3
奈 良	276	92	184	1 143	2 070	1 981	3 682	1 830	376	1 453	1
和 歌 山	247	74	173	1 536	2 205	2 402	4 210	1 224	414	808	2
鳥 取	151	22	129	813	1 279	1 343	2 126	628	160	467	1
島 根	171	8	163	1 140	1 898	1 566	2 650	827	208	616	3
岡 山	390	43	347	2 201	4 148	3 552	6 541	2 428	494	1 934	-
広 島	575	107	468	3 163	5 497	5 169	9 440	3 391	905	2 483	3
山 口	349	47	302	1 888	3 528	2 886	5 508	2 171	420	1 747	4
徳 島	207	38	169	1 288	1 902	2 020	2 791	969	284	685	-
香 川	245	41	204	1 295	2 195	2 172	3 369	2 096	353	1 743	-
愛 媛	509	83	426	2 220	2 923	3 287	4 504	1 819	510	1 309	-
高 知	190	24	166	1 182	1 727	1 943	2 919	863	316	547	-
福 岡	841	99	742	5 141	9 224	8 086	15 463	6 595	1 343	5 240	12
佐 賀	282	4	278	961	1 813	1 549	2 593	949	243	704	2
長 崎	342	36	306	1 858	3 025	3 007	5 141	1 788	510	1 277	1
熊 本	694	87	607	2 775	4 090	3 933	6 268	2 403	561	1 841	1
大 分	485	213	272	1 771	2 792	2 609	3 905	1 847	322	1 525	-
宮 崎	270	23	247	1 608	2 568	2 616	3 733	1 317	362	955	-
鹿 児 島	811	334	477	2 508	3 419	3 929	5 686	2 327	572	1 754	1
沖 縄	225	11	214	1 603	1 870	2 952	3 983	1 412	314	1 098	-

注:「クリーニング所」は、取次所、無店舗取次店を除く。

	公衆浴場			理容所	従業 理容師数	美容所	従業 美容師数	クリーニ ング業	クリーニ ング所	取次所	無店舗 取次店
	普通浴場	その他									
指定都市（再掲）											
札幌市	380	121	259	1 899	3 621	2 684	6 958	1 695	335	1 340	20
仙台市	115	10	105	1 088	2 265	1 626	3 970	1 289	205	1 075	9
さいたま市	110	17	93	874	1 760	1 572	3 662	1 799	439	1 359	1
千葉市	147	24	123	703	1 505	1 154	3 242	772	220	552	-
横浜市	362	128	234	2 053	4 745	3 693	10 794	2 916	1 023	1 890	3
川崎市	287	82	205	815	1 848	1 195	3 467	1 066	441	622	3
静岡市	101	3	98	920	2 100	1 437	3 116	957	317	639	1
名古屋市	354	155	199	2 026	3 996	3 301	7 638	2 588	853	1 735	-
京都市	325	239	86	1 237	2 756	2 467	6 110	1 428	632	796	-
大阪市	787	626	161	2 859	6 147	4 885	12 358	3 178	1 180	1 994	4
神戸市	329	120	209	1 172	2 178	2 208	4 764	1 703	579	1 123	1
広島市	164	44	120	1 088	2 019	1 853	4 110	1 283	377	904	2
北九州市	157	50	107	1 160	2 085	1 747	3 282	1 095	279	810	6
福岡市	276	25	251	1 162	2 355	2 119	5 354	1 759	349	1 407	3
中核市（再掲）											
旭川市	99	36	63	500	957	718	1 568	449	109	338	2
函館市	87	46	41	403	628	645	1 099	382	101	281	-
秋田市	74	4	70	585	859	832	1 376	369	124	245	-
郡山市	79	4	75	452	881	664	1 315	476	126	350	-
いわき市	75	3	72	552	976	763	1 258	296	121	175	-
宇都宮市	72	5	67	548	1 058	939	1 754	510	157	353	-
川越市	20	3	17	265	479	449	923	339	107	232	-
船橋市	60	21	39	404	815	649	1 560	504	168	335	1
横須賀市	62	32	30	329	630	636	1 206	371	124	247	-
相模原市	56	10	46	542	909	765	1 979	676	249	427	-
新潟市	124	24	100	1 207	2 226	1 607	3 284	991	309	682	-
富山市	114	56	58	493	1 000	768	1 594	851	137	714	-
金沢市	113	57	56	511	1 112	920	1 780	635	185	450	-
長野市	65	11	54	349	759	702	1 661	443	119	324	-
岐阜市	154	18	136	483	1 089	933	1 927	717	179	537	1
浜松市	124	6	118	859	1 751	1 409	2 523	750	319	430	1
豊橋市	56	11	45	408	783	626	1 266	451	189	261	1
豊田市	54	1	53	377	766	459	921	431	70	361	-
岡崎市	37	5	32	307	637	465	855	480	91	389	-
堺市	80	52	28	703	1 195	955	2 040	794	241	551	2
高槻市	32	14	18	259	403	442	786	294	76	218	-
東大阪市	118	97	21	480	829	823	1 727	645	208	437	-
姫路市	100	22	78	574	906	945	1 470	546	161	385	-
奈良市	69	20	49	261	509	533	1 161	517	100	417	-
和歌山市	69	35	34	507	820	924	2 024	446	168	278	-
岡山市	127	21	106	689	1 418	1 283	2 598	941	215	726	-
倉敷市	63	12	51	469	942	779	1 558	489	109	380	-
福山市	94	9	85	509	926	985	1 688	510	128	381	1
下関市	89	16	73	401	622	584	1 058	600	126	474	-
高松市	106	20	86	495	903	869	1 471	923	143	780	-
松山市	154	26	128	661	838	1 071	1 639	624	188	436	-
高知市	79	15	64	449	714	836	1 441	412	153	259	-
長崎市	77	15	62	526	934	909	1 681	526	184	341	1
熊本市	170	24	146	756	1 297	1 249	2 578	768	198	570	-
大分市	59	29	30	542	906	852	1 435	716	93	623	-
宮崎市	89	1	88	426	692	761	1 207	401	131	270	-
鹿児島市	158	65	93	726	1 088	1 297	2 229	1 023	217	806	-

統計表 6 人工妊娠中絶件数・実施率，都道府県別

	総 数	15歳未満	15歳	16歳	17歳	18歳	19歳	20～24歳
全 国	289 127	308	1 056	3 277	5 607	8 236	11 635	72 217
北 海 道	16 622	28	53	195	348	570	734	4 689
青 森	3 310	2	15	48	84	122	161	776
岩 手	3 796	1	12	36	59	108	169	938
宮 城	6 577	9	16	66	124	189	297	1 714
秋 田	2 712	2	6	19	39	93	135	670
山 形	2 897	3	5	22	49	75	122	666
福 島	6 243	6	20	67	151	241	280	1 476
茨 城	5 634	5	19	69	99	142	194	1 256
栃 木	4 935	4	16	71	94	126	204	1 205
群 馬	4 847	5	18	51	95	117	171	1 071
埼 玉	12 720	15	46	166	250	401	540	2 915
千 葉	9 094	7	44	117	208	273	321	1 983
東 京	28 628	30	75	196	339	561	993	8 201
神 奈 川	16 579	20	72	194	302	472	589	3 906
新 潟	5 269	2	12	54	107	134	212	1 189
富 山	2 299	4	5	26	52	64	81	480
石 川	2 558	2	5	27	46	86	96	609
福 井	1 601	4	3	11	18	35	69	355
山 梨	1 423	-	2	17	27	36	48	373
長 野	5 764	5	24	57	128	162	208	1 256
岐 阜	4 287	1	16	52	92	111	161	995
静 岡	7 443	9	27	113	168	221	294	1 616
愛 知	14 502	18	66	194	317	429	488	3 544
三 重	4 552	7	20	65	94	134	200	1 038
滋 賀	2 758	2	9	38	60	72	94	667
京 都	5 661	9	23	56	104	151	249	1 504
大 阪	19 507	29	97	260	400	546	728	5 035
兵 庫	10 944	9	48	103	212	272	392	2 493
奈 良	1 836	-	7	18	40	42	64	390
和 歌 山	2 244	6	14	41	47	66	82	479
鳥 取	1 960	1	9	26	47	49	96	484
島 根	1 294	4	3	15	34	43	53	312
岡 山	4 436	5	18	48	75	142	192	1 122
広 島	7 230	10	36	98	162	241	349	1 752
山 口	3 173	2	9	39	62	90	148	791
徳 島	1 869	1	5	17	34	43	62	428
香 川	2 533	2	9	45	61	77	100	656
愛 媛	3 632	7	24	45	90	108	166	930
高 知	2 326	6	11	26	63	88	109	575
福 岡	16 747	14	61	197	321	534	835	4 794
佐 賀	2 824	-	8	34	47	90	129	702
長 崎	4 245	1	9	43	83	116	173	1 162
熊 本	5 540	2	14	62	124	186	267	1 488
大 分	3 474	1	7	27	65	98	160	922
宮 崎	3 024	2	11	29	62	74	127	666
鹿 児 島	4 534	2	16	36	73	128	201	1 217
沖 縄	3 044	4	11	41	51	78	92	727

注：実施率は「総数」に対するものであり、15～49歳の女子人口千対。（15歳未満・不詳の人工妊娠中絶件数を含むが、50歳以上の人工妊娠中絶件数は除く。）

25～29歳	30～34歳	35～39歳	40～44歳	45～49歳	50歳以上	不詳	実施率	
59 911	59 748	46 038	19 319	1 663	28	84	10.3	全 国
3 515	3 244	2 263	893	87	2	1	13.5	北 海 道
679	668	521	208	25	1	-	11.0	青 森
815	757	605	272	23	1	-	13.8	岩 手
1 424	1 312	952	442	32	-	-	12.3	宮 城
557	570	412	190	15	1	3	12.2	秋 田
602	619	491	220	23	-	-	12.0	山 形
1 302	1 274	953	431	42	-	-	14.5	福 島
1 209	1 205	998	407	27	-	4	8.8	茨 城
1 045	1 030	798	314	28	-	-	11.4	栃 木
1 054	1 111	779	345	30	-	-	11.4	群 馬
2 349	2 673	2 423	860	79	1	2	8.0	埼 玉
1 789	1 914	1 673	698	36	2	29	6.7	千 葉
6 962	5 474	4 037	1 618	139	3	-	9.5	東 京
3 401	3 435	2 884	1 220	79	2	3	8.2	神 奈 川
1 059	1 177	898	392	33	-	-	10.8	新 潟
459	522	443	144	18	-	1	10.4	富 山
484	599	409	178	17	-	-	10.2	石 川
319	360	276	133	7	-	11	9.5	福 井
264	289	270	90	5	-	2	7.7	山 梨
1 186	1 290	1 019	393	36	-	-	12.9	長 野
834	924	721	342	38	-	-	9.4	岐 阜
1 478	1 600	1 335	522	57	1	2	9.2	静 岡
2 875	3 081	2 280	1 107	101	2	-	8.9	愛 知
912	943	781	333	24	1	-	11.4	三 重
557	618	428	195	18	-	-	8.8	滋 賀
1 154	1 106	921	351	28	1	4	9.5	京 都
3 994	4 045	3 061	1 225	87	-	-	9.6	大 阪
2 131	2 536	1 869	823	55	1	-	8.6	兵 庫
371	397	333	158	14	-	2	5.8	奈 良
423	535	372	157	14	-	8	10.4	和 歌 山
421	380	300	140	7	-	-	15.9	鳥 取
267	254	204	91	12	-	2	9.1	島 根
891	966	672	284	21	-	-	10.7	岡 山
1 441	1 526	1 119	449	43	2	2	11.7	広 島
706	614	494	206	10	2	-	10.7	山 口
386	444	305	129	14	-	1	11.2	徳 島
531	550	344	135	20	-	3	12.1	香 川
764	753	511	215	17	2	-	11.9	愛 媛
459	521	339	115	14	-	-	14.7	高 知
3 503	3 156	2 326	929	76	1	-	14.5	福 岡
562	568	449	214	20	1	-	15.3	佐 賀
809	855	656	311	27	-	-	13.6	長 崎
1 158	1 008	814	380	33	1	3	14.2	熊 本
642	723	568	238	23	-	-	14.1	大 分
595	672	550	208	28	-	-	12.6	宮 崎
890	861	719	345	45	-	1	12.3	鹿 児 島
683	589	463	269	36	-	-	9.5	沖 縄