

とうきょうとちてきしょうがいしゃぐるーぷほーむじぎょう
東京都知的障害者グループホーム事業

うんえいひ
1 運営費

しえんひきじゅんおよびとかさん
(1) 支援費基準及び都加算

しょうがいていど 障害程度	くにきじゅん 国基準	とかさん 都加算	ときじゅん 都基準
くぶん1 区分1	132,650円	0円	132,650円
くぶん2 区分2	66,320円	27,380円	93,700円

- くにきじゅんは、4にんていいんのへいちたんか（きゅうちかさんふくまず）
 ※ 国基準は、4人定員の丙地単価（級地加算含まず）
 ときじゅんは、ていいんにかかわらずどうがく
 ※ 都基準は、定員に係わらず同額

じゅうとちてきしょうがいしゃぐるーぷほーむ（とたんどくじぎょう）
(2) 重度知的障害者グループホーム（都単独事業）

- じゅうどのにゆきよしゃ4にんにたいして、3にんいじょうのせわにんをはいち
 ○ 重度の入居者4人に対して、3人以上の世話人を配置。
 にゅうきよしゃは、しょうがいていどくぶん1で、とがさだめたしょうがいていどをゆうするもの
 ○ 入居者は、障害程度区分1で、都が定めた障害程度を有する者

しょうがいていど 障害程度	くにきじゅん 国基準	とかさん 都加算	ときじゅん 都基準
くぶん1 区分1	132,650円	82,050円	214,700円

- くにきじゅんは、4にんていいんのへいちたんか（きゅうちかさんふくまず）
 ※ 国基準は、4人定員の丙地単価（級地加算含まず）
 ときじゅんは、ていいんにかかわらずどうがく
 ※ 都基準は、定員に係わらず同額

たいけんがたぐるーぷほーむもでるじぎょう (とたんどくじぎょう)

(3) 体験型グループホームモデル事業 (都単独事業)

ちいきみつちやくかた

○ 地域密着型

すみなれたちいきのなかで、かていからはなれたせいかつをけいけんし、しゃかいせいかつをおこなうちからを
住み慣れた地域の中で、家庭から離れた生活を経験し、社会生活を行う力を
身につけられるようせわにんのほかにしどういんをはいちしている。
身につけられるよう世話人のほかに指導員を配置している。

じりつにむけたせいかつえんじょぶろぐらむのさくていやしせつさーびすやざいたくさーびすの
自立に向けた生活援助プログラムの策定や施設サービスや在宅サービスの
ちょうせいをおこなう。
調整を行う。

うんえいひほじょ (1かしよあたりねんがく 5,414 せんえん ふたんわりあい と 1/2 くしちようそん 1/2)
運営費補助 (1ヶ所あたり年額 5,414 千円 負担割合 都 1/2 区市町村 1/2)

しせつせつちがた (16 ねんどしんき)

○ 施設設置型 (16年度新規)

しせつたいしよしゃが、ほごしゃとうがすむちいきとうでのじりつせいかつがかのうとなるよう、せんもんてきな
施設退所者が、保護者等が住む地域等での自立生活が可能となるよう、専門的な
しえんをおこなうせいかつしえんわーかーをはいちし、しゅっしんちいきとうへのふつきをしえんする。
支援を行う生活支援ワーカーを配置し、出身地域等への復帰を支援する。

うんえいひほじょ (1かしよあたりねんがく 5,298 せんえん ふたんわりあい く に 1/2 と 1/2)
運営費補助 (1ヶ所あたり年額 5,298 千円 負担割合 国 1/2 都 1/2)

やちんじよせいせいど (とたんどくじぎょう)

2 家賃助成制度 (都単独事業)

しゅうにゅうげつがくが 73,000 えんみまん げつがく 24,000 えん

ア 収入月額が 73,000 円未満 月額 24,000 円

しゅうにゅうげつがくが 73,000 えんいじょう 97,000 えんみまん げつがく 12,000 えん

イ 収入月額が 73,000 円以上 97,000 円未満 月額 12,000 円

げんこうしゅうにゅうにんていほうほう

【現行収入認定方法】

おもなしゅうにゅう 主な収入	こうじょがく 控除額
しゅうがいきそねんきん・とふくしてあて 障害基礎年金・都福祉手当 さぎょうしよこうちんとう 作業所工賃等	しゃかいほけんりょう・しよとくぜいとう 社会保険料・所得税等

16 ろくねんどみなおしあん

【16年度見直し案】

やちんじよせいにあたつてのしゅうにゅうにんていほうほうをたせいどにじゅんずるけいしきにへんこうする。
家賃助成にあたつての収入認定方法を他制度に準ずる形式に変更する。

せつちひとうほじよ (とたんどくほじよ)

3 設置費等補助 (都単独補助)

かいせつじゅんびけいひ

(1) 開設準備経費

ほじよきじゅんがく 309,000円 えん

ほじょりつ 3/4

(2) 権利金・仲介手数料等

ほじよきじゅんがく 750,000円 えん

ほじょりつ 3/4

せいびひとうほじよ (とたんどくほじよ)

4 整備費等補助 (都単独補助)

ぐるーぷほーむじぎょうのためのたてものそのせつ、かいちく、かいしゅうおよびせつびせいびとうにようするグループホーム事業のための建物の創設、改築、改修及び設備整備等に要する

けいひのいちぶをほじよする。
経費の一部を補助する。

ほじよたいしょう しゃかいふくしほうじんおよびえぬびーおーほうじんと

(1) 補助対象: ①社会福祉法人及びNPO法人等

かぶしきかいしゃとうみんかんじぎょうしゃ (16ねんどからたいしょうかくだい)

②株式会社等民間事業者 (16年度から対象拡大)

ぐるーぷほーむじぎょうしゃにちんたいするたためにきぞんたてものをかいしゅうせいびする

③グループホーム事業者に賃貸するために既存建物を改修整備する

たてものしょうしゃ (16ねんどからたいしょうかくだい)

建物所有者 (16年度から対象拡大)

ほじよきじゅんがく

(2) 補助基準額

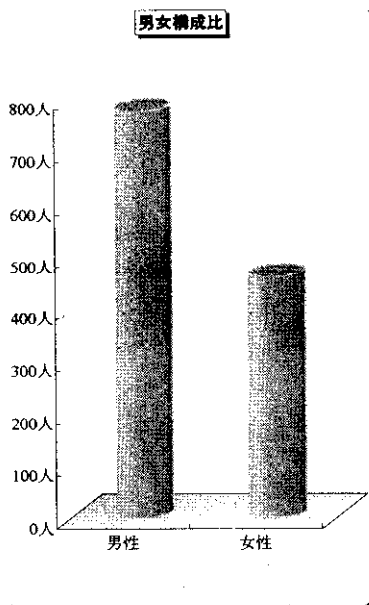
くぶん 区 分		ほじょりつ 補 助 率	
のべゆかめんせきが 50 へいべいみまん 延床面積が 50 m ² 未満	せんえん 8,000 千 円	①のばあい ①の場合	②③のばあい ②③の場合
のべゆかめんせきが 70 へいべいみまん 延床面積が 70 m ² 未満	せんえん 11,000 千 円	3/4	1/4
のべゆかめんせきが 90 へいべいみまん 延床面積が 90 m ² 未満	せんえん 15,000 千 円		
のべゆかめんせきが 120 へいべいみまん 延床面積が 120 m ² 未満	せんえん 19,000 千 円	へいせい (平成 17	へいせい (平成 17
のべゆかめんせきが 10 へいべいじょう 延床面積が 120 m ² 以上	せんえん 24,000 千 円	ねんど 年度まで)	ねんど 年度まで)
せつびせいびひ 設備整備費	せんえん 1,000 千 円	7/8	1/2

しょうがいしゃちいきせいかつしえんきんきゆう3かねんきかんちゅう (15～17ねんど) は、
※ 障害者地域生活支援緊急3か年プラン期間中 (15～17年度) は、
とくべつじよせいをじっし
特別助成を実施

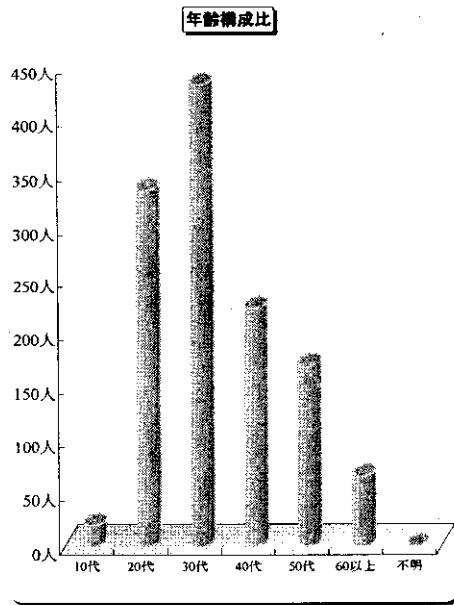
各データ平均値・最大値・最小値等							
	年 齢	月収入 A	家 賃	食 費	共 益 費	総負担金B	各 A- 各 B
平均値(四捨五入)	37.5才	¥141,494	¥34,907	¥24,244	¥12,750	¥71,771	¥69,722
最 大 値	74才	¥344,361	¥83,334	¥55,000	¥35,000	¥116,334	¥278,161
最 小 値	17才	¥0	¥0	¥5,000	¥1,334	¥20,160	¥-80,000
最大値-最小値	57才	¥344,361	¥83,334	¥50,000	¥33,666	¥96,174	¥358,161

入居状況	
入居定員	1301人
現入居者数	1236人
空き部屋分	65人
入居率	95.0%

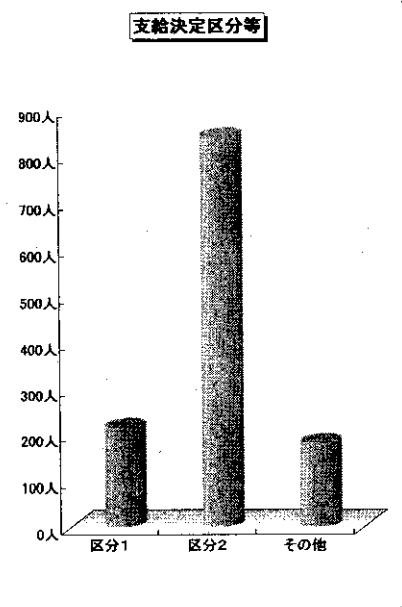
男女構成比		
男 性	775人	62.7%
女 性	461人	37.3%
合 計	1236人	100.0%



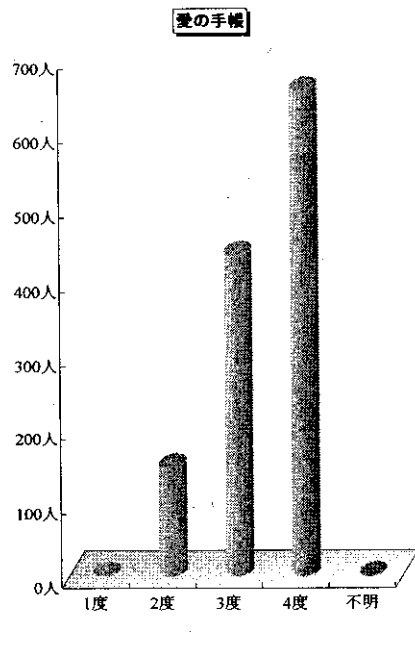
年齢構成比		
10代	19人	1.5%
20代	333人	26.9%
30代	431人	34.9%
40代	221人	17.9%
50代	168人	13.6%
60以上	64人	5.2%
不明	0人	0.0%
合 計	1236人	100.0%



支給決定区分等		
区分 1	215人	17.4%
区分 2	841人	68.0%
そ の 他	180人	14.6%
合 計	1236人	100.0%

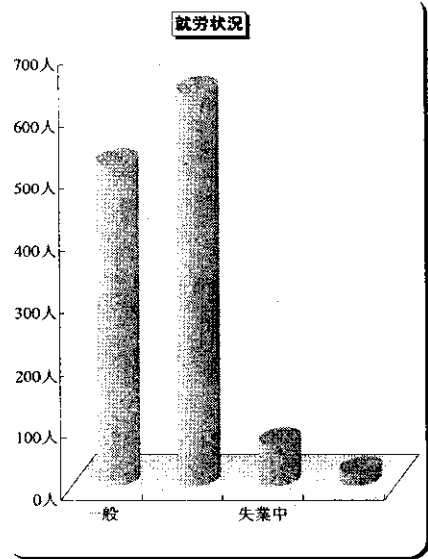
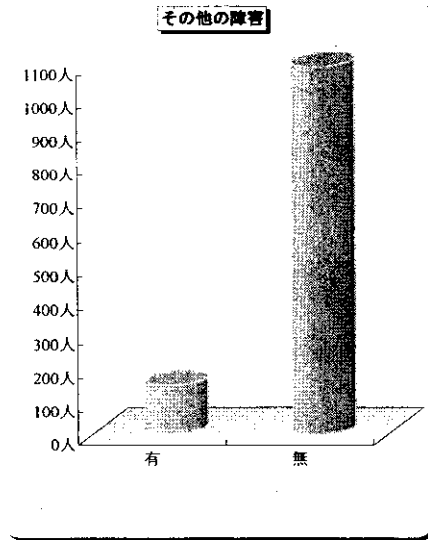


愛の手帳		
1度	1人	0.1%
2度	146人	11.8%
3度	434人	35.1%
4度	655人	53.0%
不明	0人	0.0%
合 計	1236人	100.0%



その他の障害		
有	146人	11.8%
無	1090人	88.2%
合計	1236人	100.0%

※無回答分については、「無」で計上

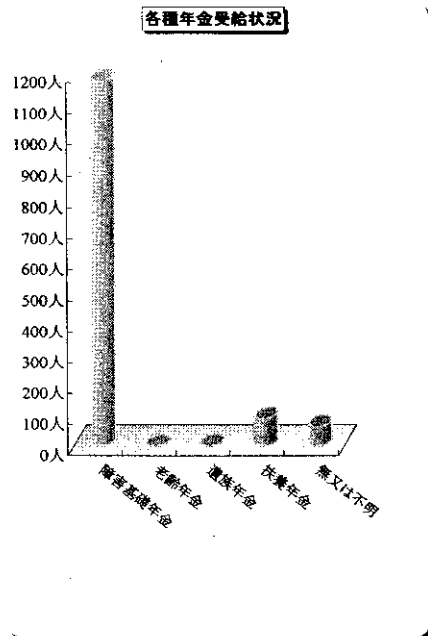
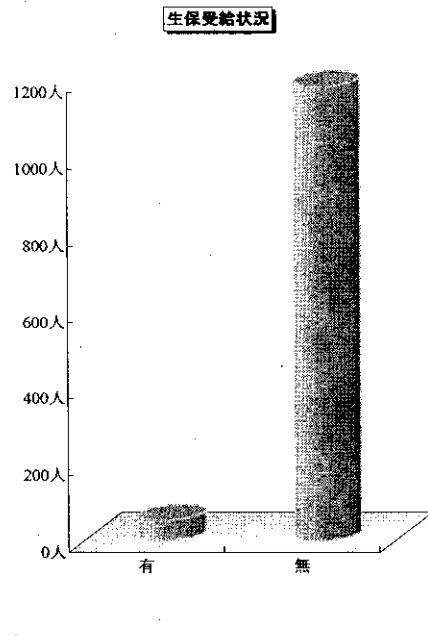


就労状況		
一般	516人	41.7%
福祉	633人	51.2%
失業中	67人	5.4%
不明(その他)	20人	1.6%
合計	1236人	100.0%

※失業中でも、記載のない者について

いは、「失業」にカウントしない

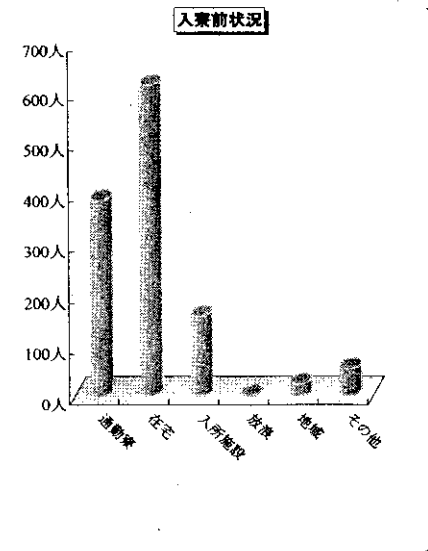
生活保護受給状況		
有	53人	4.3%
無	1183人	95.7%
合計	1236人	100.0%



各種年金受給状況		
障害基礎年金	1174人	95.0%
老齢年金	0人	0.0%
遺族年金	0人	0.0%
扶養年金	86人	7.0%
無又は不明	62人	5.0%
合計	1322人	107.0%

※重複受給込み

入寮前状況		
通勤寮	385人	31.1%
在宅	615人	49.8%
入所施設	158人	12.8%
放浪	1人	0.1%
地域	24人	1.9%
その他	53人	4.3%
合計	1236人	100.0%



※「その他」には、無回答含