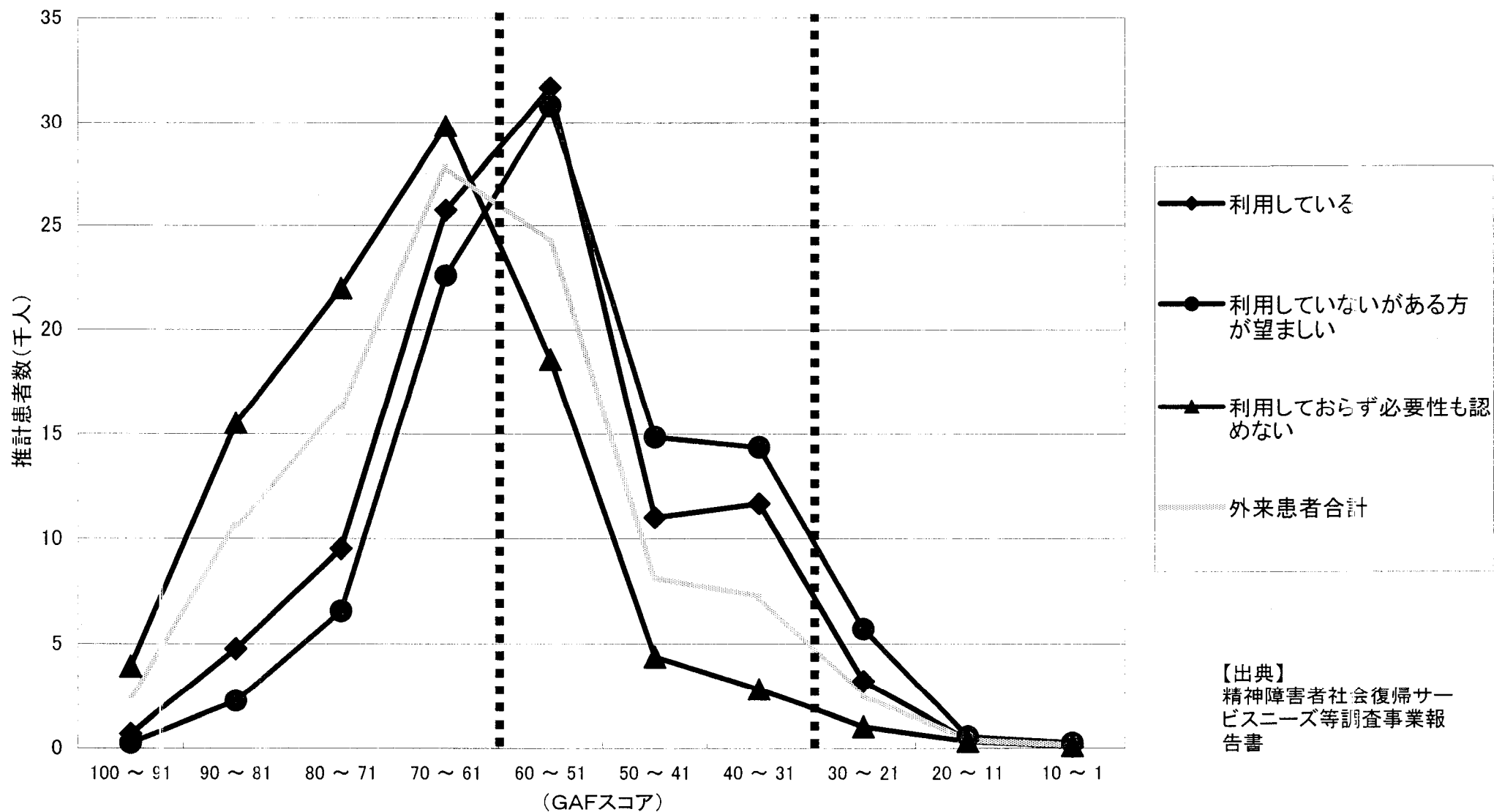
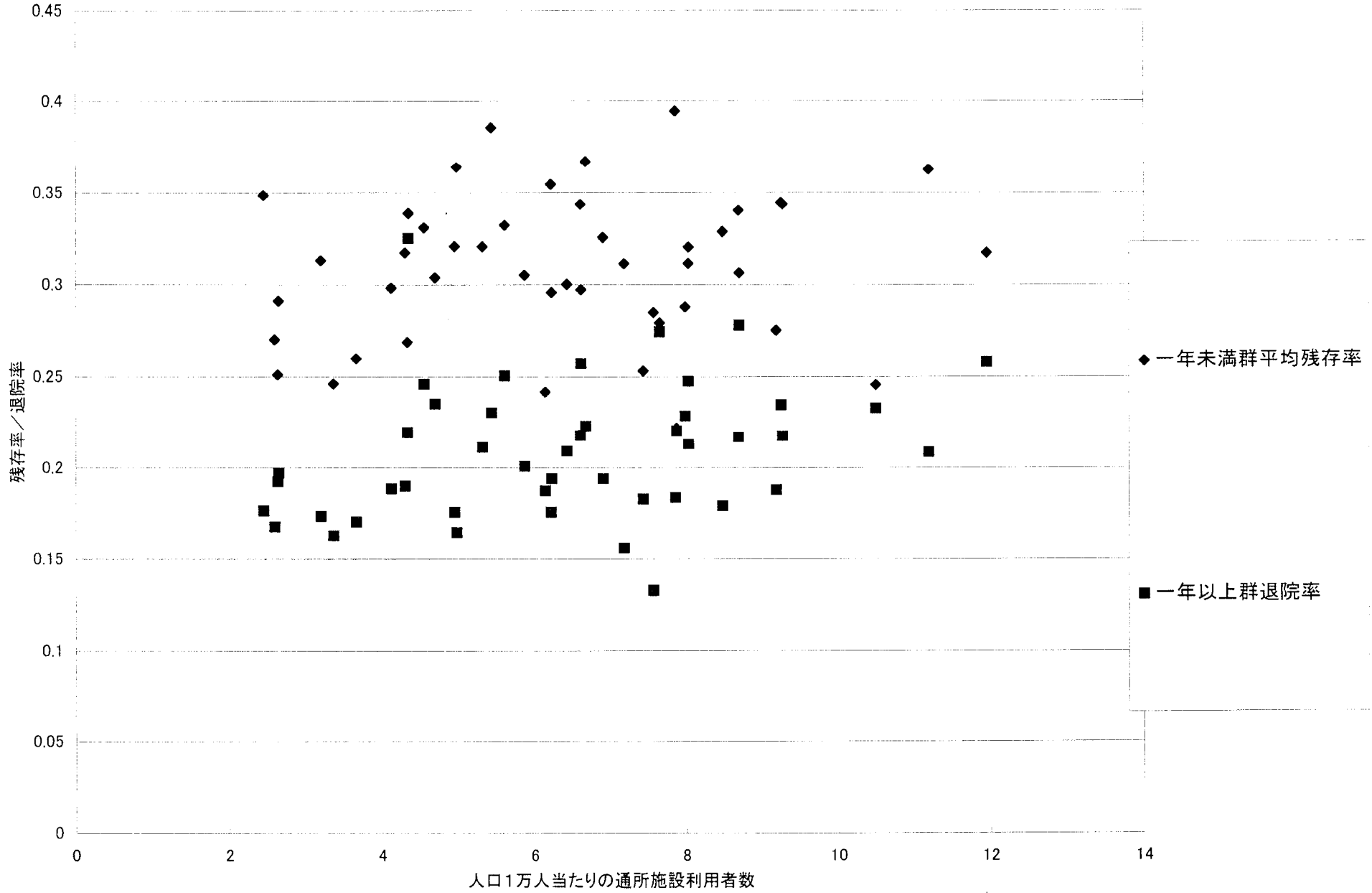


# GAFスコア分布(外来患者のデイケア利用状況別)



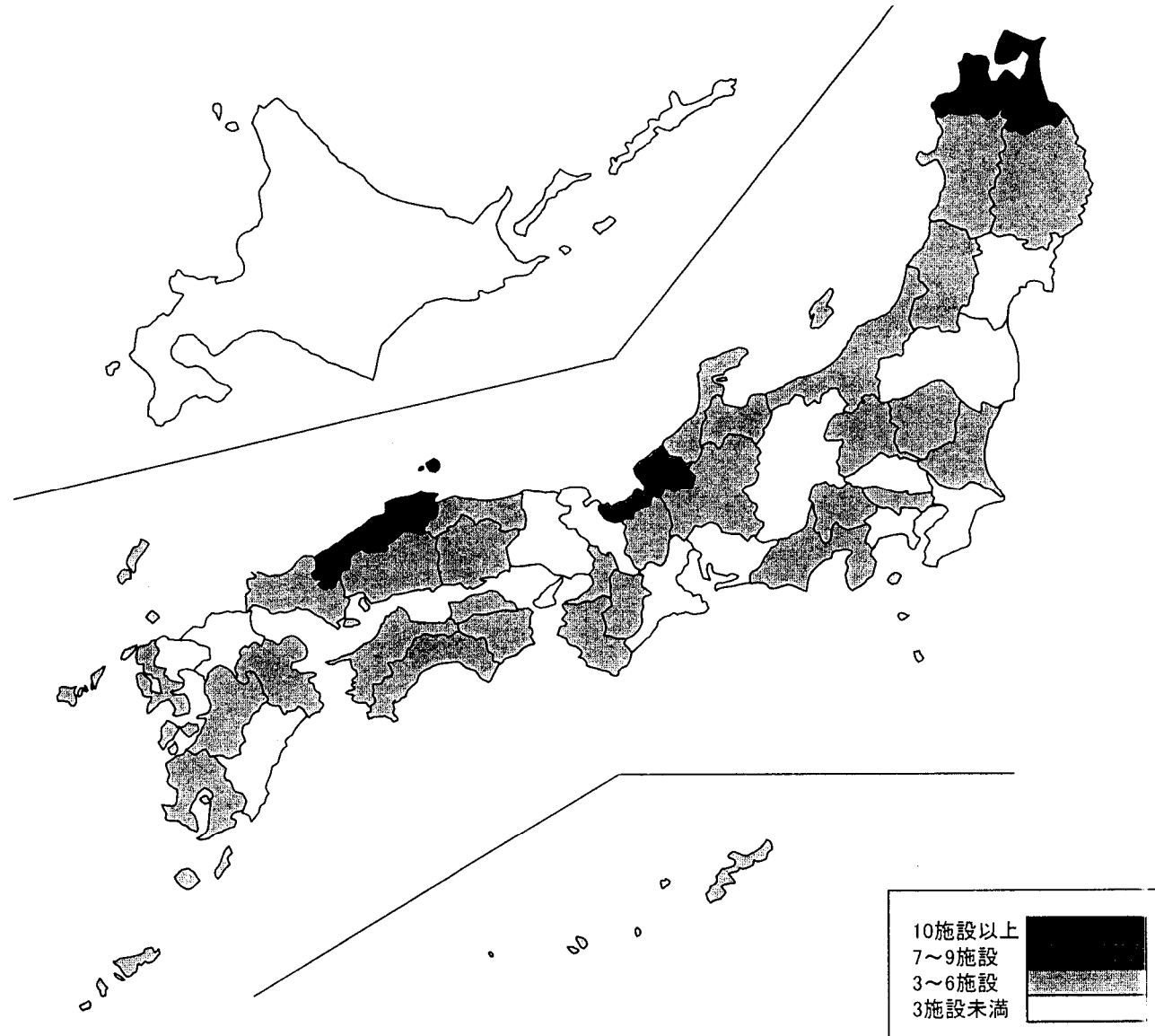
【出典】  
精神障害者社会復帰サー  
ビスニーズ等調査事業報  
告書

人口1万人当たりの通所授産施設・福祉工場利用者・デイケア受療者数(平成13年6月)と  
精神病床残存率・退院率との関係



# 人口100万人あたりの地域生活支援センターの箇所数

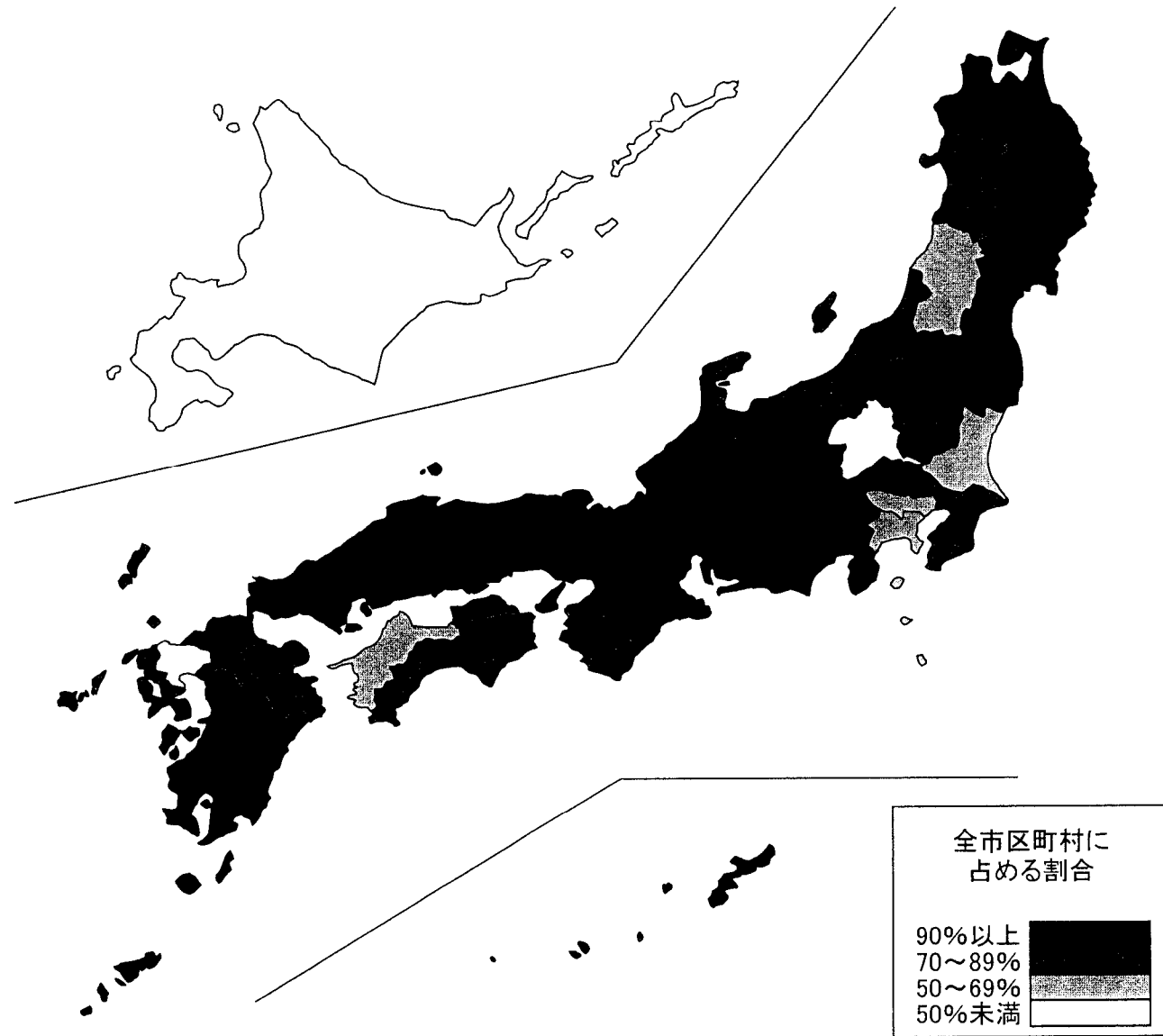
北海道	2.30
青森県	10.08
岩手県	6.38
宮城県	2.13
秋田県	3.38
山形県	3.25
福島県	2.36
茨城県	3.67
栃木県	4.49
群馬県	4.45
埼玉県	2.59
千葉県	1.51
東京都	3.00
神奈川県	1.40
新潟県	4.46
富山県	5.35
石川県	5.95
福井県	8.47
山梨県	3.39
長野県	2.72
岐阜県	4.27
静岡県	3.98
愛知県	1.00
三重県	2.69
滋賀県	4.45
京都府	2.73
大阪府	3.47
兵庫県	1.80
奈良県	4.85
和歌山県	3.71
鳥取県	4.87
島根県	11.89
岡山県	4.60
広島県	5.23
山口県	3.95
徳島県	7.25
香川県	5.82
愛媛県	3.33
高知県	3.69
福岡県	1.80
佐賀県	1.14
長崎県	3.96
熊本県	4.82
大分県	4.88
宮崎県	2.54
鹿児島県	6.19
沖縄県	6.65



平成15年4月1日現在

# 精神障害者に関する記述のある地方障害者計画策定率

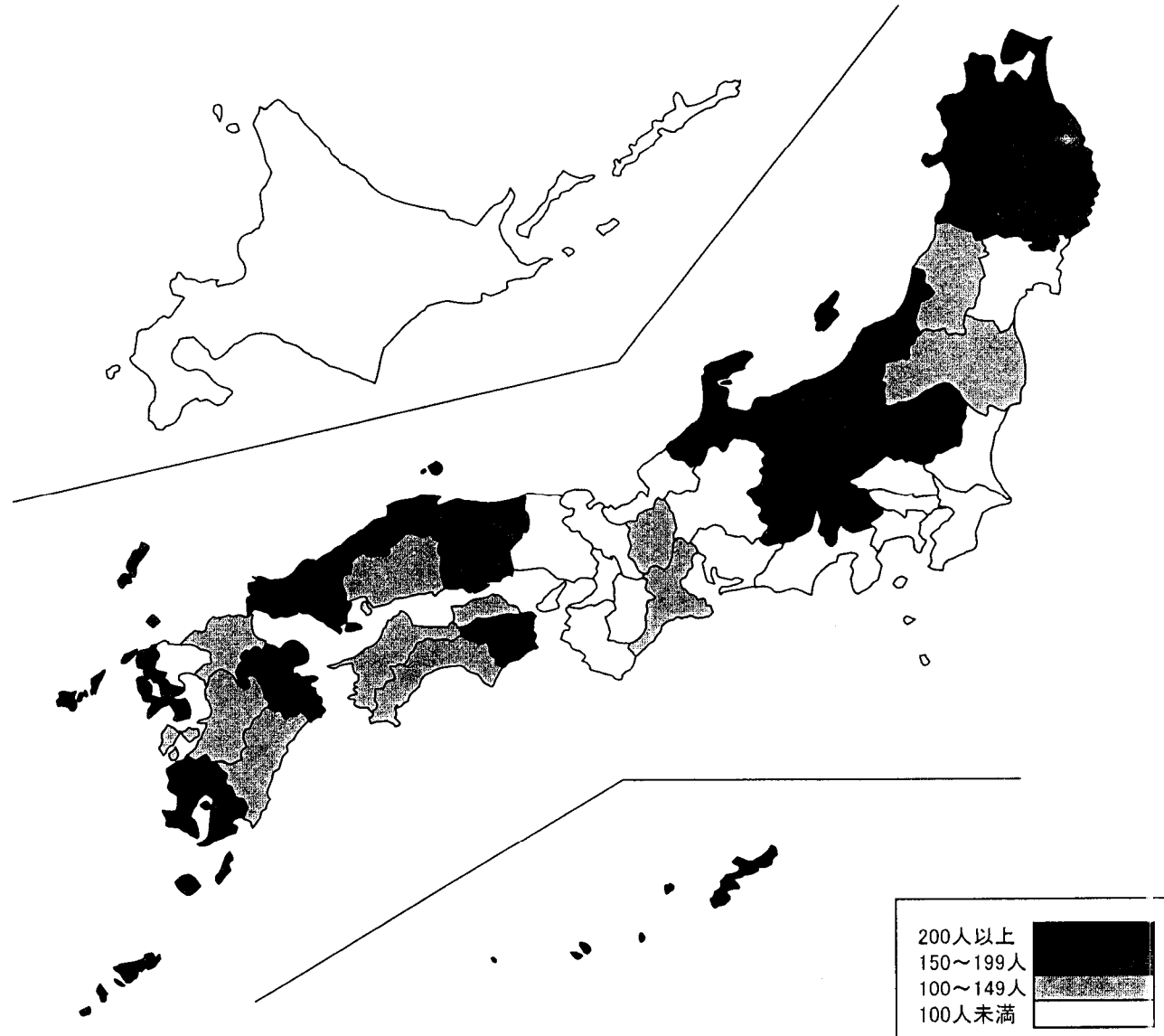
北海道	30.8%
青森県	94.0%
岩手県	93.1%
宮城県	97.1%
秋田県	82.6%
山形県	68.2%
福島県	95.6%
茨城県	66.3%
栃木県	85.7%
群馬県	38.6%
埼玉県	98.9%
千葉県	79.7%
東京都	69.4%
神奈川県	60.0%
新潟県	80.2%
富山県	82.9%
石川県	73.2%
福井県	100.0%
山梨県	84.1%
長野県	84.2%
岐阜県	90.9%
静岡県	100.0%
愛知県	96.6%
三重県	92.8%
滋賀県	100.0%
京都府	90.7%
大阪府	100.0%
兵庫県	98.9%
奈良県	74.5%
和歌山県	80.0%
鳥取県	97.4%
島根県	100.0%
岡山県	92.3%
広島県	93.8%
山口県	75.0%
徳島県	100.0%
香川県	89.7%
愛媛県	67.1%
高知県	79.2%
福岡県	83.2%
佐賀県	30.6%
長崎県	74.7%
熊本県	96.8%
大分県	84.5%
宮崎県	100.0%
鹿児島県	93.8%
沖縄県	84.6%



# 人口100万人あたりの入所型社会復帰施設等の入所定員

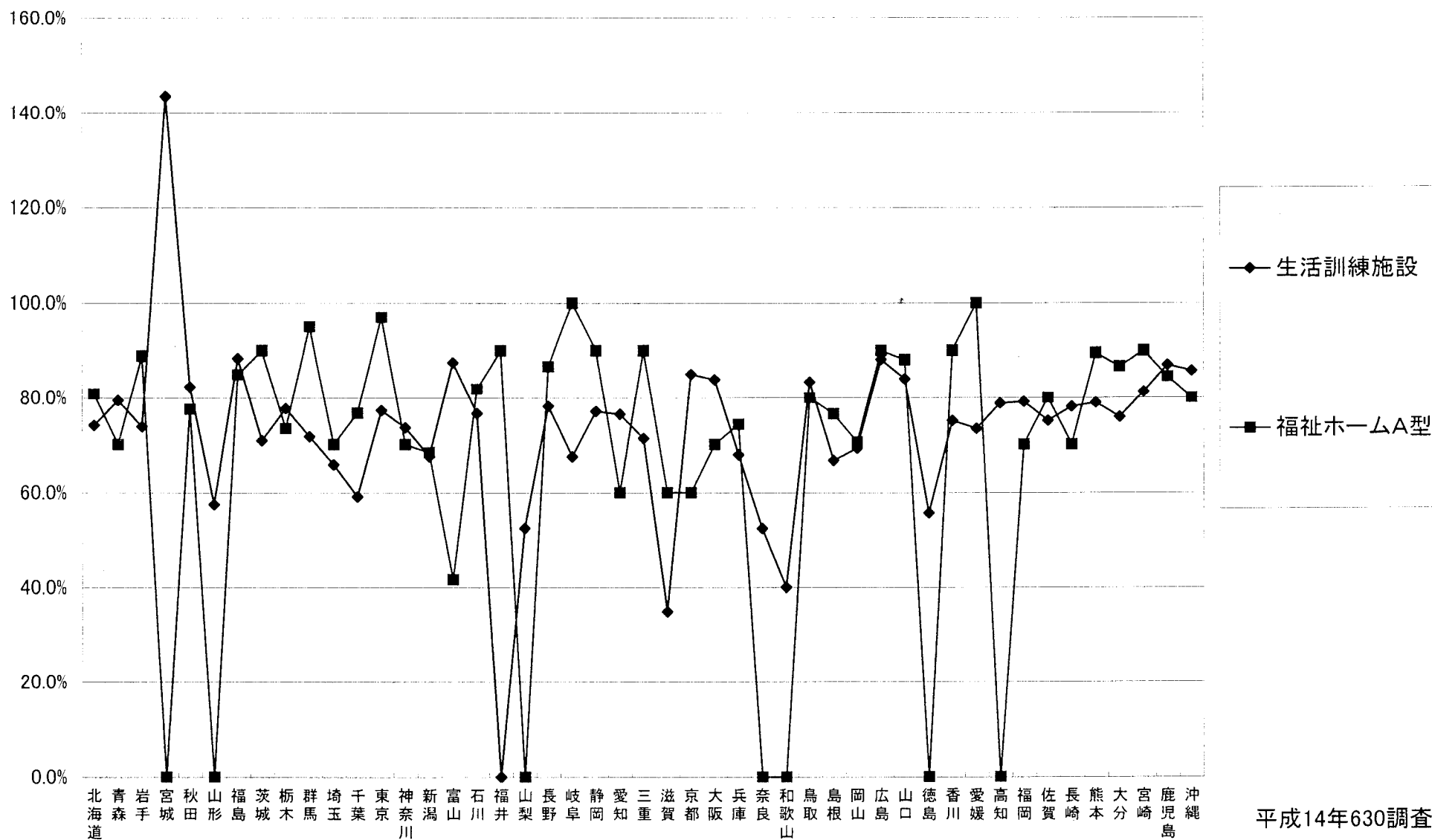
(生活訓練施設、福祉ホームA型・B型、入所授産施設、グループホーム)

北海道	66.14
青森県	245.75
岩手県	166.31
宮城県	87.73
秋田県	235.54
山形県	142.51
福島県	123.11
茨城県	92.31
栃木県	241.29
群馬県	157.97
埼玉県	64.71
千葉県	41.21
東京都	59.66
神奈川県	65.62
新潟県	214.60
富山県	207.33
石川県	281.36
福井県	54.35
山梨県	165.35
長野県	150.65
岐阜県	83.85
静岡県	58.90
愛知県	44.92
三重県	117.68
滋賀県	102.28
京都府	49.58
大阪府	87.24
兵庫県	62.03
奈良県	57.02
和歌山県	84.83
鳥取県	166.67
島根県	270.81
岡山県	165.39
広島県	123.00
山口県	222.00
徳島県	208.54
香川県	143.00
愛媛県	112.38
高知県	137.04
福岡県	126.71
佐賀県	93.82
長崎県	178.50
熊本県	125.40
大分県	214.11
宮崎県	139.67
鹿児島県	165.82
沖縄県	322.63



# 社会復帰施設の利用率

(生活訓練施設・福祉ホームA型)

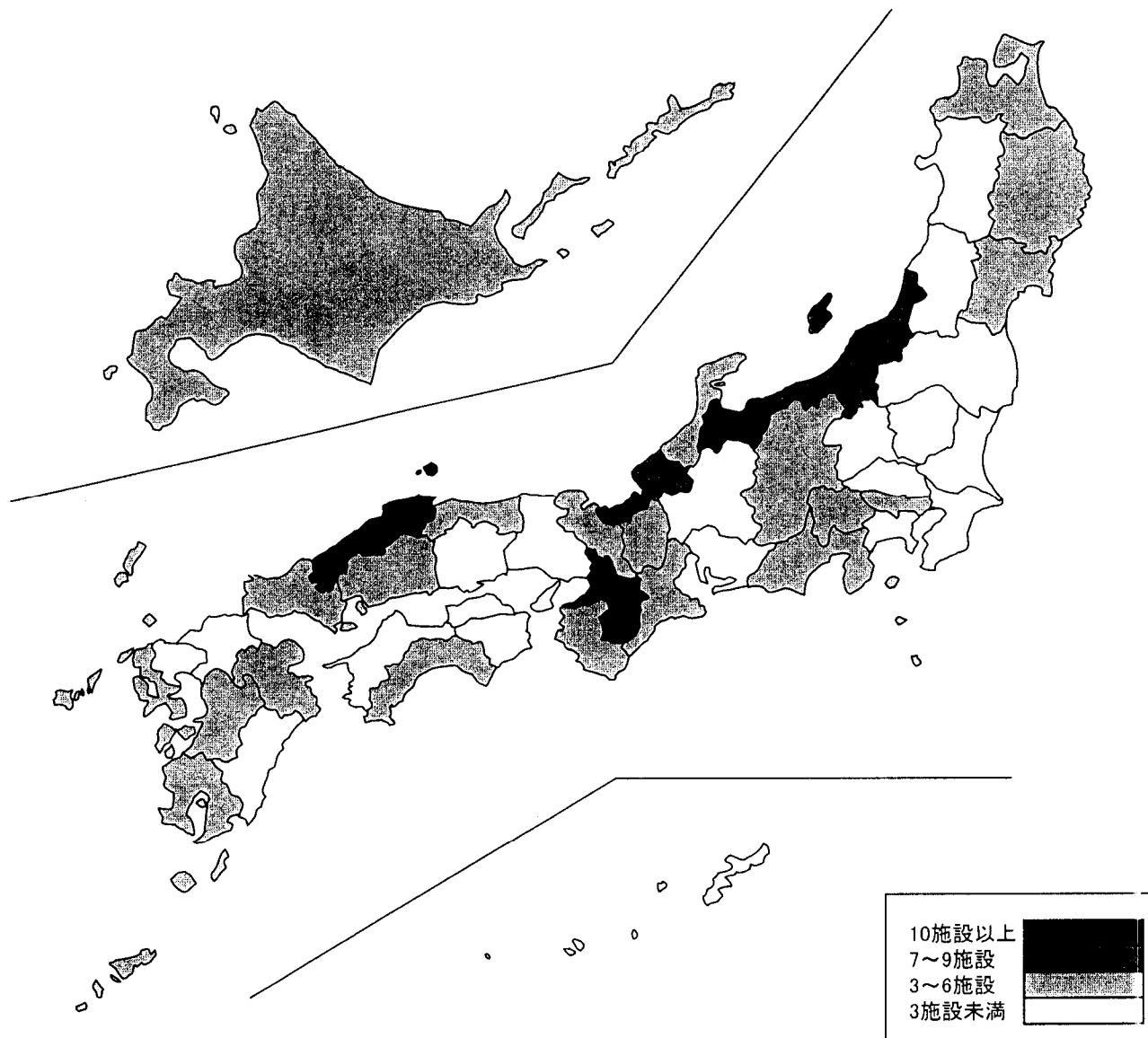


平成14年630調査

# 人口100万人あたりの通所型施設の箇所数

(通所授産施設、福祉工場、小規模通所授産施設)

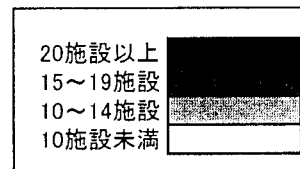
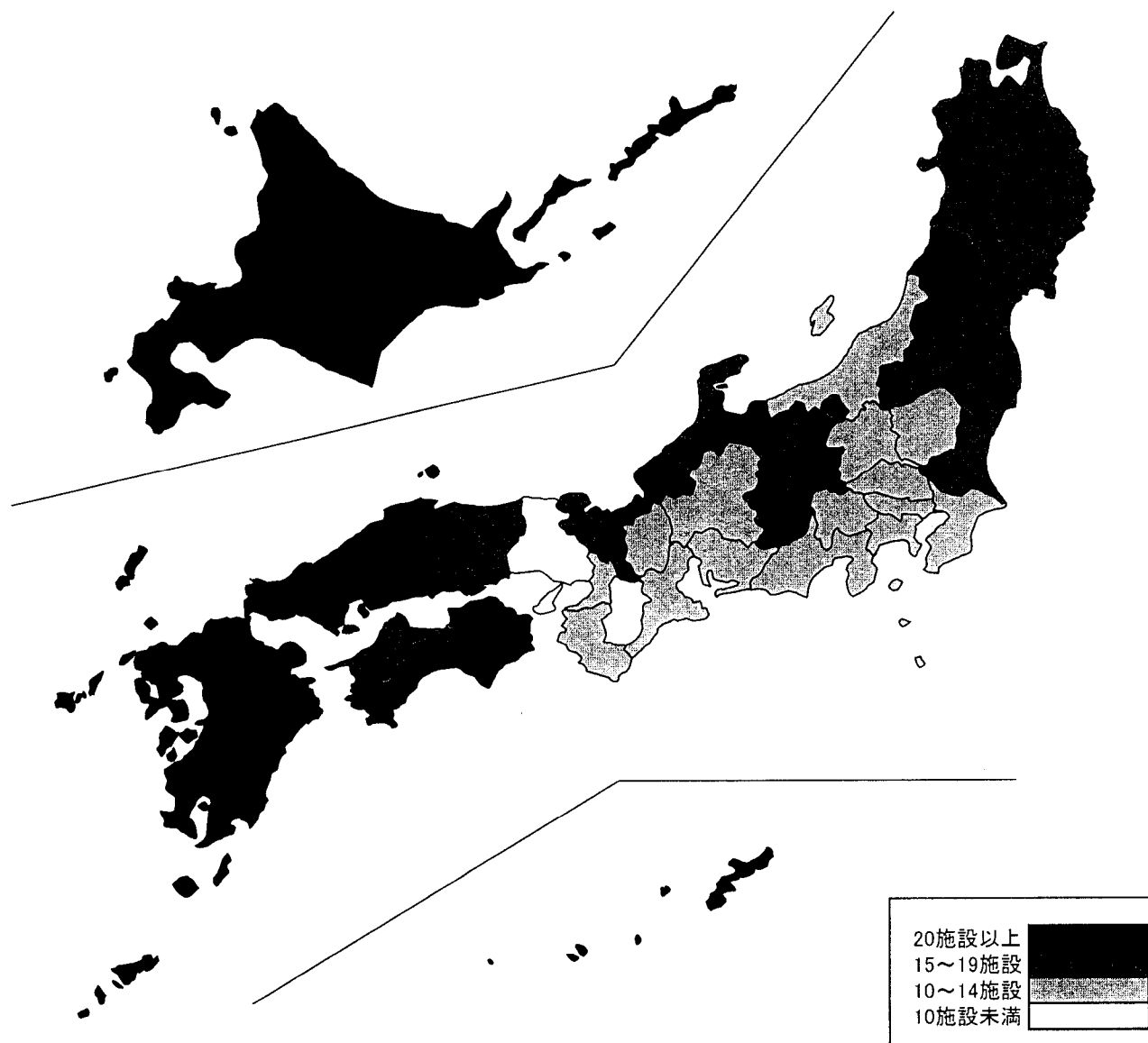
北海道	3.00
青森県	6.05
岩手県	4.25
宮城県	6.38
秋田県	2.54
山形県	0.81
福島県	2.83
茨城県	2.00
栃木県	2.49
群馬県	2.47
埼玉県	1.73
千葉県	0.84
東京都	5.42
神奈川県	0.94
新潟県	7.71
富山県	10.71
石川県	4.25
福井県	8.47
山梨県	4.52
長野県	6.36
岐阜県	1.42
静岡県	3.18
愛知県	1.86
三重県	3.77
滋賀県	5.19
京都府	4.29
大阪府	7.87
兵庫県	2.88
奈良県	9.71
和歌山県	6.49
鳥取県	6.50
島根県	11.89
岡山県	2.04
広島県	5.23
山口県	3.95
徳島県	1.21
香川県	2.91
愛媛県	0.67
高知県	6.15
福岡県	2.20
佐賀県	2.28
長崎県	5.93
熊本県	5.36
大分県	6.51
宮崎県	2.54
鹿児島県	3.94
沖縄県	1.48



平成15年4月1日現在

# 人口100万人あたりのデイケア等実施施設の箇所数

北海道	25.57
青森県	17.70
岩手県	15.64
宮城県	17.71
秋田県	24.66
山形県	17.81
福島県	19.34
茨城県	15.72
栃木県	14.43
群馬県	11.32
埼玉県	12.00
千葉県	10.34
東京都	13.67
神奈川県	11.94
新潟県	12.98
富山県	31.28
石川県	18.64
福井県	21.74
山梨県	13.50
長野県	16.24
岐阜県	10.90
静岡県	12.68
愛知県	10.25
三重県	11.82
滋賀県	11.77
京都府	15.90
大阪府	11.23
兵庫県	8.43
奈良県	9.74
和歌山県	14.14
鳥取県	17.97
島根県	31.70
岡山県	19.46
広島県	20.15
山口県	24.37
徳島県	29.27
香川県	22.53
愛媛県	16.82
高知県	30.86
福岡県	23.99
佐賀県	26.32
長崎県	26.54
熊本県	24.76
大分県	27.89
宮崎県	24.85
鹿児島県	30.92
沖縄県	26.14



平成14年6月30日現在