

## < 参 考 资 料 >

# 1. 平成17年度及び平成18年度指導監査の実績

## (1) 都道府県

自治体別		年度別	
		17	18
1	北海道	○	
2	青森県	○	
3	岩手県	○	
4	宮城県		○
5	秋田県	○	
6	山形県	○	
7	福島県	○	
8	茨城県		○
9	栃木県	○	
10	群馬県		○
11	埼玉県		○
12	千葉県	○	
13	東京都		○
14	神奈川県		○
15	新潟県	○	
16	富山県	○	
17	石川県	○	
18	福井県	○	
19	山梨県	○	
20	長野県		○
21	岐阜県		○
22	静岡県		○
23	愛知県		○
24	三重県	○	
25	滋賀県		○
26	京都府	○	
27	大阪府		○
28	兵庫県		○
29	奈良県		○
30	和歌山県		○
31	鳥取県		○
32	島根県		○
33	岡山県		○
34	広島県	○	
35	山口県	○	
36	徳島県	○	
37	香川県		○
38	愛媛県	○	
39	高知県	○	
40	福岡県		○
41	佐賀県		○
42	長崎県		○
43	熊本県	○	
44	大分県		○
45	宮崎県	○	
46	鹿児島県	○	
47	沖縄県	○	
計		24	23

## (2) 指定都市

自治体別		年度別	
		17	18
1	札幌市		○
2	仙台市	○	
3	さいたま市		○
4	千葉市	○	
5	横浜市		○
6	川崎市	○	
7	名古屋市	○	
8	京都市	○	
9	大阪市		○
10	神戸市		○
11	広島市		○
12	北九州市		○
13	福岡市	○	
計		6	7

全国計	30	30
-----	----	----

自治体別指摘事項一覧

精神保健福祉法関係 6-1

指摘事項	施設・指導の状況												医療・保護の状況										
	利用状況等		精神科病院の状況				実地指導				その他		措置入院(診察・届出・審査・確認)										
	①年間利用率105%超過施設	②年間利用率100%超過施設	③月別利用率100%超過施設	④指定時基準不適合	⑤医療従事者の不足	⑥常勤指定医の不足	⑦指定期限及び指定病床数の運用不適切	⑧病院の実施数不十分	⑨精神保健指定医の同行がない	⑩指導人指摘等Vが不十分	⑪指摘方法が不十分	⑫改善状況の確認が不十分	⑬県立病院が未設置	⑭医療従事者の不足等へ指定病院以外V	計	①指定医の診察・選定等不適切	②申請書受理後の調査等遅延	③調査不十分で未診察	④指定医が自傷他害がないと診断したが措置不要と処理	⑤指定医が自傷他害があると診断したが措置不要と処理	⑥措置患者の入院先の不適へ診察指定医の病院V	⑦実地審査を年1回実施していない	⑧新規措置者の入院3か月後の実地審査が非実施
北海道	◎	◎		◎	◎			◎	◎	◎				7									
青森県				◎					◎		◎		◎	4									◎
岩手県	◎	◎		◎	◎								◎	5									◎
宮城県			◎	◎	◎		◎						◎	5									◎
秋田県			◎	◎	◎				◎				◎	5									
山形県				◎					◎				◎	3									
福島県		◎			◎				◎				◎	4									
茨城県				◎	◎								◎	3									
栃木県									◎					1									◎
群馬県														0									◎
埼玉県					◎									1									◎
千葉県								◎	◎					1									◎
東京都								◎	◎					2								◎	◎
神奈川県		◎								◎			◎	3									◎
新潟県		◎		◎					◎				◎	4									◎
富山県		◎		◎	◎								◎	4									
石川県					◎				◎					2									
福井県		◎		◎									◎	3									
山梨県				◎					◎					2									◎
長野県		◎		◎	◎	◎				◎			◎	6									◎
岐阜県				◎					◎					2									◎
静岡県			◎	◎				◎	◎					4									◎
愛知県		◎		◎										2									
三重県					◎				◎					2									
滋賀県					◎									1	◎								◎
京都府									◎					1									◎
大阪府							◎							1								◎	◎
兵庫県														0									
奈良県					◎									1									
和歌山県														0									◎
鳥取県									◎				◎	2									◎





自治体別指摘事項一覧

精神保健福祉法関係 6-4

指摘事項	医療・保護の状況																																		
	措置入院				医療保護入院				急入院		精神医療審査会								計																
	⑨	⑩	⑪	⑫	⑬	⑭	⑮	⑯	⑰	⑱	⑳	㉑	㉒	㉓	㉔	㉕	㉖	㉗		㉘															
都道府県別																																			
島根県	○											○																							3
岡山県												○																							3
広島県												○																							2
山口県																																			3
徳島県											○		○																						4
香川県													○																						3
愛媛県													○																						3
高知県													○																						2
福岡県												○																							4
佐賀県													○																						2
長崎県												○																							3
熊本県													○																						2
大分県												○																							5
宮崎県													○																						1
鹿児島県													○																						4
沖縄県													○																						3
札幌市													○																						3
仙台市													○																						1
さいたま市													○																						1
千葉市																																			2
横浜市													○																						2
川崎市													○																						5
名古屋市													○																						2
京都市													○																						1
大阪市																																			1
神戸市													○																						2
広島市	○												○																						3
北九州市																																			4
福岡市													○																						5
指摘件数	0	7	0	0	0	3	13	0	57	0	0	1	12	5	8	0	0	0	0	1	19	1	0											60	

自治体別指摘事項一覧

精神保健福祉法関係 6-5

都道府県別	指摘事項	公 費 負 担					社会復帰施設				そ の 他						合 計
		① 通院医療費のそ及承認がある	② 医療費申請受理から1か月以内に決定が行われていない	③ 扶養義務者・所得税額の把握不十分	④ 費用徴収額の認定へ再認定Vが行われていない	⑤ レセプト等の審査点検が不十分	① 施設の設置が不十分	② 指導監督実施状況が不十分	③ 施設利用状況報告書未提出	④ 要領不十分へ指摘基準未整備V	① 地方精神保健福祉審議会総合部会非開催	② 手帳交付事務が不適切	③ 社会適応訓練事業協議会未設置・非開催	④ 精神保健福祉相談員未配置	⑤ 自由入院という独自の入院形態で入院させていた	⑥ 退院等請求の処理が不適切	
北海道				◎	1				0						0	9	
青森県					0		◎		1						0	8	
岩手県				◎	1				0						0	10	
宮城県					0		◎	◎	2						0	8	
秋田県					0				0						0	6	
山形県				◎	1				0						0	5	
福島県		◎			1				0		◎				1	8	
茨城県				◎	1				0						0	5	
栃木県				◎	1		◎		1						0	8	
群馬県				◎	1				0						0	4	
埼玉県					0				0						0	4	
千葉県		◎		◎	2				0		◎				1	8	
東京都		◎			1				0						0	8	
神奈川県		◎			1		◎	◎	2		◎				1	13	
新潟県					0				0						0	7	
富山県					0				0						0	6	
石川県					0				0						0	6	
福井県		◎			1				0		◎				1	6	
山梨県		◎		◎	2				0		◎				1	8	
長野県		◎		◎	2				0		◎				1	11	
岐阜県					0				0						0	8	
静岡県		◎			1				0		◎				1	9	
愛知県					0				0						0	3	
三重県					0				0						0	3	
滋賀県		◎		◎	2		◎		1		◎				1	9	
京都府					0				0						0	4	
大阪府				◎	1				0						0	7	
兵庫県		◎			1				0		◎				1	3	
奈良県				◎	1				0						0	3	
和歌山県					0		◎		1						0	3	
鳥取県		◎		◎	2		◎		1						0	8	

自治体別指摘事項一覧

精神保健福祉法関係 6-6

指摘事項	公費負担					社会復帰施設				その他						合計		
	① 通院医療費のそ及承認がある	② 医療費申請受理から1か月以内に決定が行われていない	③ 扶養義務者・所得税額の把握不十分	④ 費用徴収額の認定へ再認定Vが行われていない	⑤ レセプト等の審査点検が不十分	① 施設の設置が不十分	② 指導監督実施状況が不十分	③ 施設利用状況報告書未提出	④ 要領不十分へ指摘基準未整備V	① 地方精神保健福祉審議会総合部会非開催	② 手帳交付事務が不適切	③ 社会適応訓練事業協議会未設置・非開催	④ 精神保健福祉相談員未配置	⑤ 自由入院という独自の入院形態で入院させていた	⑥ 退院等請求の処理が不適切		計	
																	計	計
都道府県別																		
島根県				◎	1		◎		1						0	8		
岡山県				◎	1		◎		1						0	6		
広島県	◎				1				0	◎					1	6		
山口県	◎			◎	2				0	◎					1	10		
徳島県	◎				1				0	◎					1	8		
香川県					0				0						0	3		
愛媛県					0				0						0	4		
高知県	◎				1				0	◎					1	8		
福岡県	◎				1				0	◎					1	7		
佐賀県				◎	1				0						0	5		
長崎県				◎	1				0						0	6		
熊本県					0				0						0	2		
大分県	◎				1	◎	◎		2	◎					1	12		
宮崎県					0				0	◎					1	4		
鹿児島県					0	◎			1						0	11		
沖縄県	◎				1				0	◎					1	8		
札幌市				◎	1	◎			1						0	8		
仙台市					0	◎			1					◎	1	3		
さいたま市					0				0						0	1		
千葉市					0				0						0	3		
横浜市			◎	◎	2				0						0	6		
川崎市					0				0						0	5		
名古屋市					0				0						0	3		
京都市					0				0						0	2		
大阪市			◎	◎	2	◎	◎		2						0	5		
神戸市				◎	1				0						0	3		
広島市	◎				1				0	◎					1	5		
北九州市				◎	1				0						0	6		
福岡市				◎	1				0						0	8		
指摘件数	0	19	0	3	23	45	0	12	6	0	18	0	18	0	0	1	19	374
指摘自治体数						37				14							19	60



## 2. 精神医療審査会関係資料

(1) 都道府県別精神医療審査会の審査状況

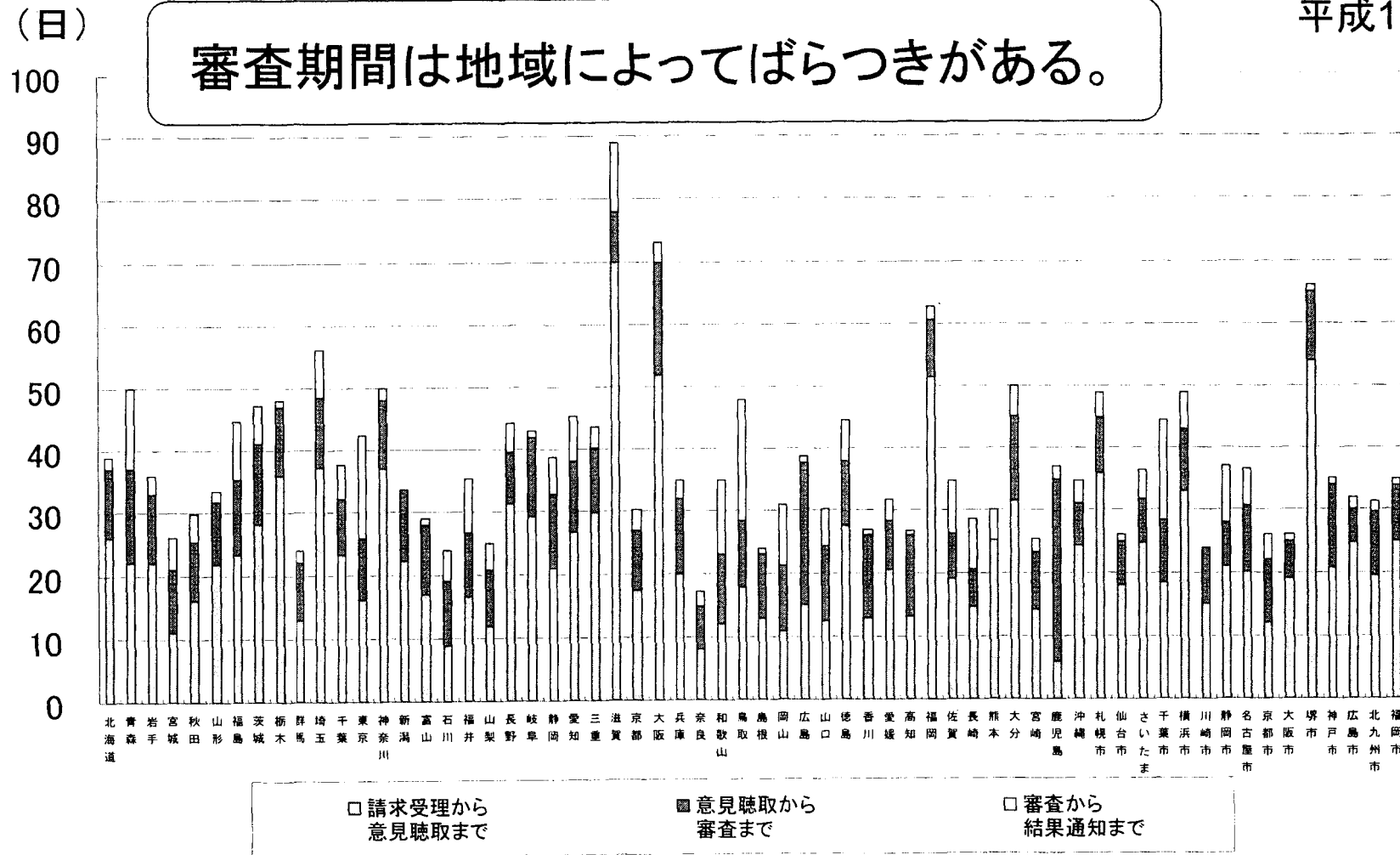
(平成18年度)

	定期報告(医療保護入院)			定期報告(措置入院)			退院請求		処遇改善請求	
	審査件数	審査結果		審査件数	審査結果		審査件数	審査結果	審査件数	審査結果
		他の入院形態への移行が適当	入院継続不要		他の入院形態への移行が適当	入院継続不要				
北海道	1,691	0	0	67	0	0	19	0	0	0
青森県	34	0	0	940	0	0	35	0	2	0
岩手県	500	0	0	48	5	0	18	0	4	0
宮城県	770	0	0	8	0	0	12	0	0	0
秋田県	1,117	0	0	26	0	0	29	3	0	0
山形県	834	0	0	20	0	0	8	0	1	0
福島県	1,808	0	0	43	0	0	46	0	0	0
茨城県	1,554	0	0	54	0	0	8	0	0	0
栃木県	1,385	0	0	66	0	0	1	0	0	0
群馬県	1,449	0	0	16	0	0	26	0	2	0
埼玉県	4,259	0	0	165	0	0	40	0	2	0
千葉県	3,408	0	0	113	0	0	61	4	0	0
東京都	5,070	0	0	93	0	0	125	6	6	1
神奈川県	2,419	0	0	20	0	0	32	1	1	0
新潟県	2,844	0	0	15	0	0	61	0	25	1
富山県	1,428	0	0	40	0	0	21	0	1	1
石川県	1,049	0	0	20	0	0	22	0	0	0
福井県	475	0	0	48	0	0	8	1	2	0
山梨県	700	0	0	15	0	0	3	0	0	0
長野県	871	0	0	101	0	0	31	1	3	0
岐阜県	965	0	0	40	0	0	30	0	3	1
静岡県	1,284	0	0	27	0	0	40	0	0	0
愛知県	1,581	0	0	80	0	0	51	1	3	1
三重県	1,057	0	0	17	0	0	17	0	0	0
滋賀県	832	1	0	30	0	0	13	0	0	0
京都府	648	0	0	9	0	0	75	1	4	0
大阪府	4,435	0	0	36	0	0	149	13	31	4
兵庫県	1,554	0	0	40	0	0	38	0	15	0
奈良県	977	2	3	14	3	0	0	0	0	0
和歌山県	657	0	0	5	0	0	16	1	1	1
鳥取県	543	0	0	22	0	0	20	2	1	0
島根県	797	0	0	16	0	0	36	0	2	0
岡山県	1,379	0	0	38	0	0	127	3	5	0
広島県	1,743	0	0	115	1	0	30	3	1	0
山口県	2,100	0	0	26	0	0	28	1	2	1
徳島県	562	0	0	61	0	0	22	2	0	0
香川県	340	0	0	6	0	0	45	5	0	0
愛媛県	1,359	0	0	67	0	0	17	0	3	0
高知県	880	0	0	21	0	0	8	0	0	0
福岡県	3,150	0	0	130	0	0	124	23	7	1
佐賀県	1,054	0	0	83	0	0	46	0	0	0
長崎県	1,239	1	2	53	1	0	30	1	7	0
熊本県	2,357	0	0	117	0	0	49	0	3	0
大分県	1,486	0	0	53	0	0	14	0	0	0
宮崎県	799	0	0	6	0	0	16	1	3	0
鹿児島県	2,085	0	0	123	0	0	54	0	2	0
沖縄県	1,140	0	0	70	0	0	37	0	1	0
札幌市	2,000	0	0	38	0	0	23	0	3	0
仙台市	619	0	0	0	0	0	6	0	0	0
さいたま市	435	0	0	9	0	0	24	2	1	0
千葉市	436	0	0	5	0	0	24	0	0	0
横浜市	1,831	0	0	11	0	0	49	0	4	0
川崎市	395	0	0	12	0	0	10	1	1	0
静岡市	151	0	0	4	0	0	17	2	0	0
名古屋市	1,149	0	0	81	0	0	32	0	2	0
京都市	1,021	0	0	12	0	0	31	1	7	1
大阪市	0	0	0	22	0	0	6	0	0	0
堺市	829	0	0	0	0	0	13	1	1	1
神戸市	991	0	0	1	0	0	10	1	1	0
広島市	738	0	0	52	0	0	39	2	1	0
北九州市	632	0	0	45	0	0	24	7	7	1
福岡市	830	0	0	44	0	0	52	2	3	0
合計	82,725	4	5	3,559	10	0	2,098	92	174	15

資料: 衛生行政報告例

# (2) 退院等請求平均審査期間 (都道府県・指定都市順)

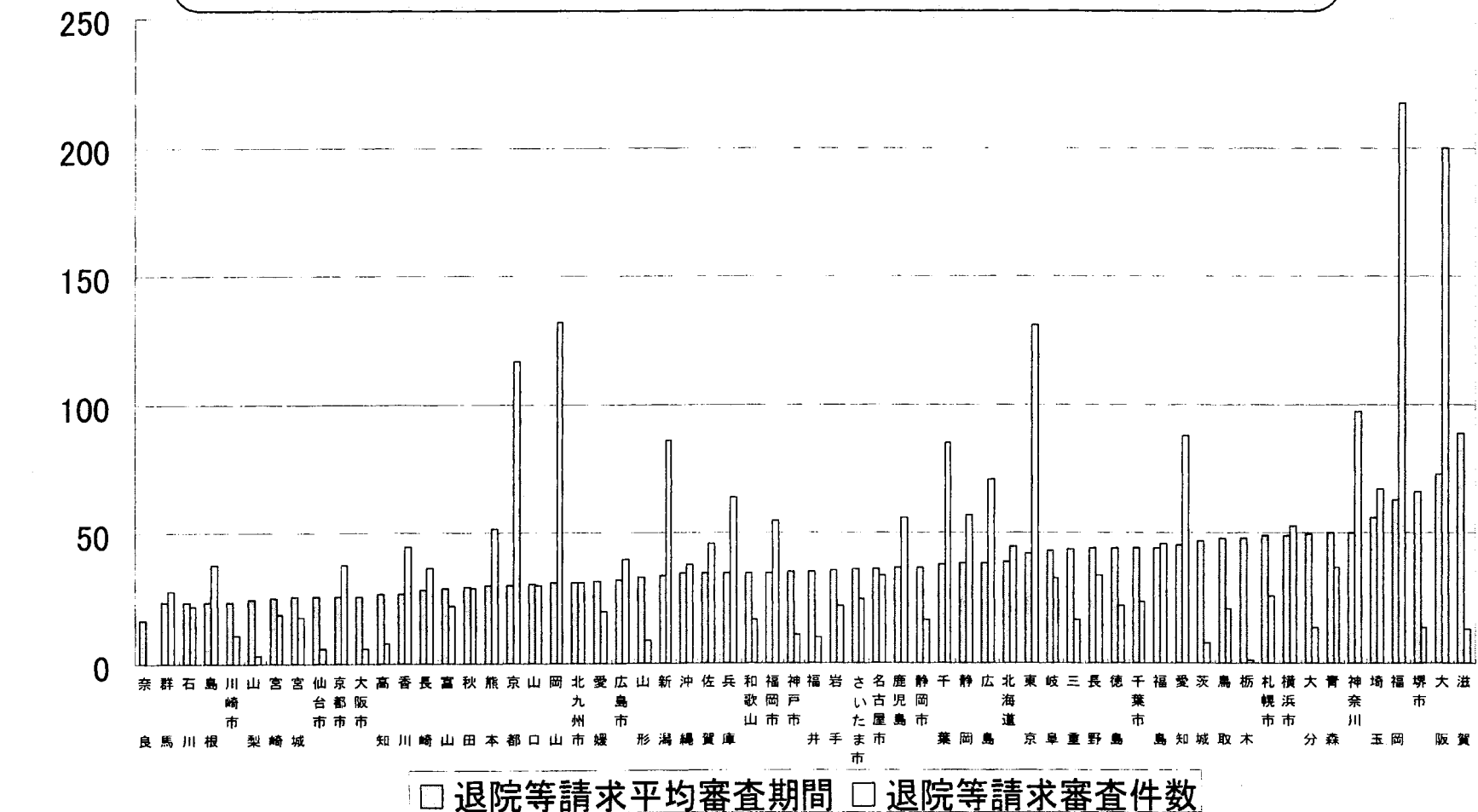
平成18年度



資料：精神・障害保健課調

# (3) 退院等請求平均審査期間と審査件数

審査件数が多いからと言って、審査期間が長いわけではない。  
 審査期間の短縮は、各自治体の努力次第。 平成18年度

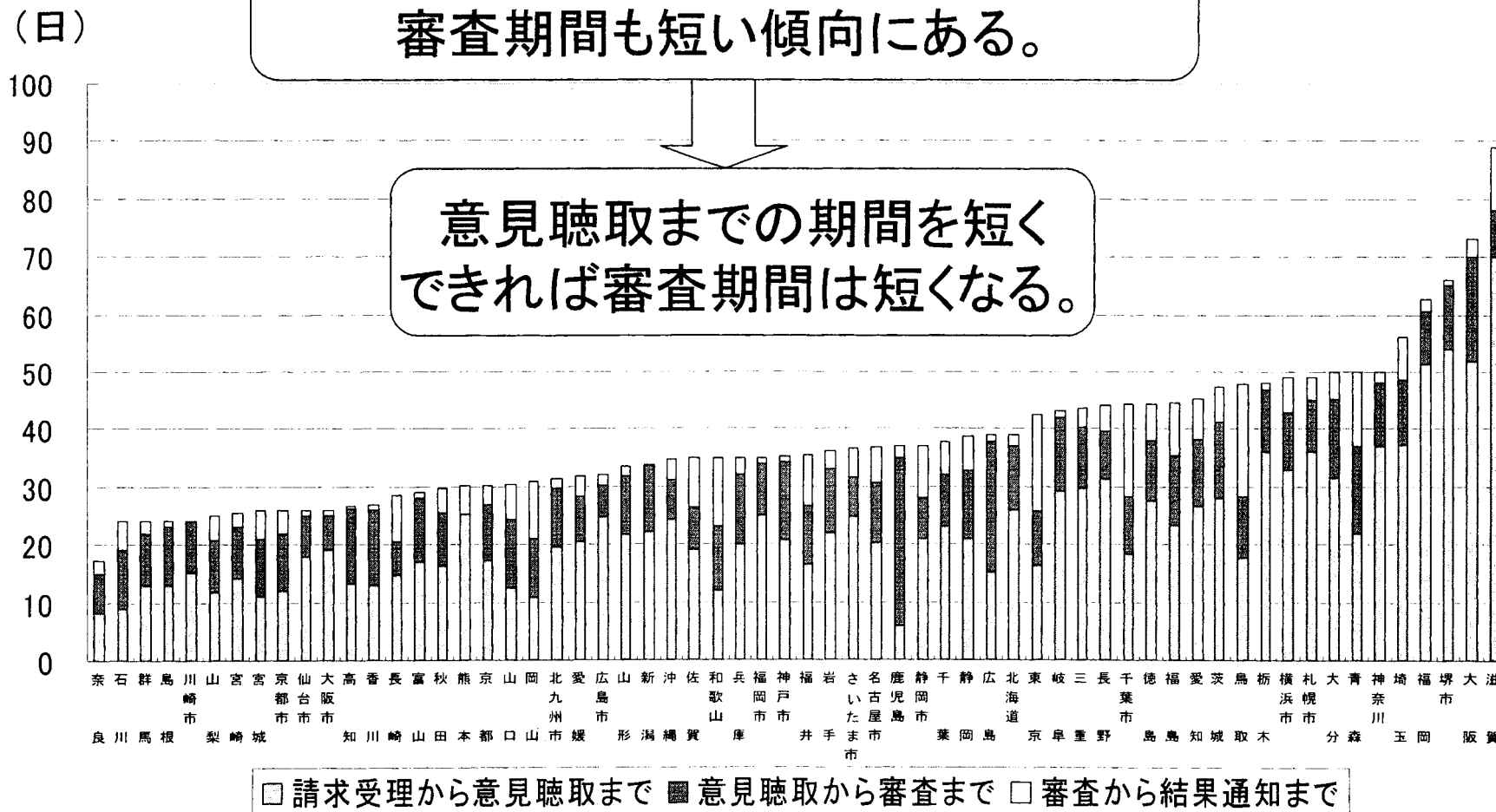


資料: 審査期間は精神・障害保健課調、審査件数は衛生行政報告例

# (4) 退院等請求審査期間 (請求受理から意見聴取までの期間順)

意見聴取までの期間が短い自治体は  
審査期間も短い傾向にある。

平成18年度



資料：精神・障害保健課調