

3. 精神科病院関係資料

(1) 精神保健福祉法平成18年10月施行の状況

ア 特定病院の認定状況等

H19.1.1～H19.12.31

| | 特定病院数 | 特例措置を採ることができる応急入院指定病院数 | 特定医師による医療保護入院数 | 特定医師による医療保護入院数(第33条第2項) | 特定医師による応急入院数 |
|-------|-------|------------------------|----------------|-------------------------|--------------|
| 北海道 | 1 | 1 | 10 | 5 | 0 |
| 青森 | 2 | 1 | 5 | 7 | 0 |
| 岩手 | 0 | 0 | 0 | 0 | 0 |
| 宮城 | 2 | 2 | 0 | 0 | 1 |
| 秋田 | 1 | 1 | 0 | 0 | 0 |
| 山形 | 3 | 3 | 3 | 3 | 0 |
| 福島 | 3 | 3 | 0 | 0 | 0 |
| 茨城 | 5 | 5 | 0 | 0 | 0 |
| 栃木 | 0 | 0 | 0 | 0 | 0 |
| 群馬 | 3 | 3 | 5 | 0 | 0 |
| 埼玉 | 2 | 2 | 1 | 1 | 0 |
| 千葉 | 3 | 3 | 1 | 0 | 0 |
| 東京都 | 2 | 21 | 1 | 0 | 0 |
| 神奈川県 | 0 | 0 | 0 | 0 | 0 |
| 新潟 | 1 | 1 | 0 | 1 | 0 |
| 富山 | 3 | 3 | 2 | 5 | 0 |
| 石川 | 1 | 1 | 0 | 0 | 0 |
| 福井 | 0 | 0 | 0 | 0 | 0 |
| 山梨 | 1 | 2 | 7 | 0 | 0 |
| 長野 | 4 | 1 | 0 | 0 | 0 |
| 岐阜 | 5 | 5 | 4 | 4 | 0 |
| 静岡 | 7 | 8 | 6 | 1 | 1 |
| 愛知 | 0 | 0 | 0 | 0 | 0 |
| 三重 | 5 | 5 | 9 | 4 | 0 |
| 滋賀 | 1 | 1 | 5 | 1 | 0 |
| 京都 | 1 | 1 | 2 | 2 | 0 |
| 大阪 | 3 | 10 | 8 | 11 | 3 |
| 兵庫県 | 11 | 11 | 7 | 7 | 0 |
| 奈良 | 0 | 0 | 0 | 0 | 0 |
| 和歌山 | 1 | 1 | 3 | 2 | 0 |
| 鳥取 | 3 | 0 | 1 | 2 | 0 |
| 島根 | 1 | 1 | 1 | 0 | 0 |
| 岡山 | 1 | 1 | 0 | 0 | 0 |
| 広島 | 6 | 6 | 11 | 2 | 0 |
| 山口 | 6 | 6 | 2 | 0 | 0 |
| 徳島 | 1 | 3 | 0 | 0 | 0 |
| 香川 | 3 | 3 | 0 | 0 | 0 |
| 愛媛 | 3 | 3 | 0 | 0 | 0 |
| 高知 | 3 | 3 | 4 | 2 | 0 |
| 福岡 | 0 | 0 | 0 | 0 | 0 |
| 佐賀 | 3 | 3 | 3 | 0 | 0 |
| 長崎 | 1 | 1 | 0 | 0 | 0 |
| 熊本 | 6 | 1 | 2 | 0 | 0 |
| 大分 | 0 | 0 | 0 | 0 | 0 |
| 宮崎 | 3 | 2 | 1 | 0 | 0 |
| 鹿児島 | 1 | 1 | 0 | 0 | 0 |
| 沖縄 | 4 | 4 | 3 | 5 | 12 |
| 札幌市 | 0 | 0 | 0 | 0 | 0 |
| 仙台市 | 0 | 0 | 0 | 0 | 0 |
| さいたま市 | 0 | 0 | 0 | 0 | 0 |
| 千葉市 | 0 | 0 | 0 | 0 | 0 |
| 横浜市 | 1 | 3 | 0 | 0 | 0 |
| 川崎市 | 0 | 0 | 0 | 0 | 0 |
| 新潟市 | 0 | 0 | 0 | 0 | 0 |
| 静岡市 | 1 | 1 | 1 | 2 | 1 |
| 浜松市 | 1 | 1 | 2 | 2 | 2 |
| 名古屋市 | 4 | 4 | 10 | 6 | 1 |
| 京都市 | 4 | 4 | 0 | 0 | 0 |
| 大阪市 | 0 | 1 | 0 | 0 | 0 |
| 堺市 | 0 | 0 | 0 | 0 | 0 |
| 神戸市 | 3 | 3 | 0 | 0 | 0 |
| 広島市 | 2 | 2 | 2 | 1 | 0 |
| 北九州市 | 0 | 0 | 0 | 0 | 0 |
| 福岡市 | 0 | 0 | 0 | 0 | 0 |
| 合計 | 132 | 152 | 122 | 76 | 21 |

資料: 精神・障害保健課調

イ 措置定期病状報告件数

H19.1.1～H19.12.31

| | 措置入院者の3ヶ月後定期病状報告件数 |
|-------|--------------------|
| 北海道 | 12 |
| 青森 | 2 |
| 岩手 | 6 |
| 宮城 | 9 |
| 秋田 | 3 |
| 山形 | 8 |
| 福島 | 10 |
| 茨城 | 10 |
| 栃木 | 50 |
| 群馬 | 0 |
| 埼玉 | 45 |
| 千葉県 | 35 |
| 東京都 | 75 |
| 神奈川県 | 11 |
| 新潟 | 4 |
| 富山 | 4 |
| 石川 | 6 |
| 福井 | 22 |
| 山梨 | 14 |
| 長野 | 34 |
| 岐阜 | 5 |
| 静岡 | 4 |
| 愛知 | 19 |
| 三重 | 5 |
| 滋賀 | 10 |
| 京都 | 6 |
| 大阪 | 46 |
| 兵庫県 | 5 |
| 奈良 | 7 |
| 和歌山 | 1 |
| 鳥取 | 8 |
| 島根 | 13 |
| 岡山 | 17 |
| 広島 | 25 |
| 山口 | 25 |
| 徳島 | 4 |
| 香川 | 7 |
| 愛媛 | 5 |
| 高知 | 5 |
| 福岡 | 38 |
| 佐賀 | 16 |
| 長崎 | 15 |
| 熊本 | 20 |
| 大分 | 15 |
| 宮崎 | 1 |
| 鹿児島 | 14 |
| 沖縄 | 37 |
| 札幌市 | 3 |
| 仙台市 | 1 |
| さいたま市 | 5 |
| 千葉市 | 5 |
| 横浜市 | 1 |
| 川崎市 | 3 |
| 新潟市 | 6 |
| 静岡市 | 2 |
| 浜松市 | 6 |
| 名古屋市 | 26 |
| 京都市 | 12 |
| 大阪市 | 8 |
| 堺市 | 1 |
| 神戸市 | 3 |
| 広島市 | 11 |
| 北九州市 | 18 |
| 福岡市 | 16 |
| 合計 | 860 |

ウ 精神医療審査会の委員数の変化

平成18年10月1日現在

平成19年10月1日現在

増減

| | 平成18年10月1日現在 | | | | 平成19年10月1日現在 | | | | 増減 | | | |
|-------|----------------------|----------------|---------------|------|----------------------|----------------|---------------|------|----------------------|----------------|---------------|-----|
| | 精神障害者の医療に関し学識経験を有する者 | 法律に関し学識経験を有する者 | その他の学識経験を有する者 | 合計 | 精神障害者の医療に関し学識経験を有する者 | 法律に関し学識経験を有する者 | その他の学識経験を有する者 | 合計 | 精神障害者の医療に関し学識経験を有する者 | 法律に関し学識経験を有する者 | その他の学識経験を有する者 | 合計 |
| 北海道 | 9 | 3 | 3 | 15 | 9 | 3 | 3 | 15 | 0 | 0 | 0 | 0 |
| 青森 | 9 | 3 | 3 | 15 | 9 | 3 | 3 | 15 | 0 | 0 | 0 | 0 |
| 岩手 | 9 | 3 | 3 | 15 | 9 | 4 | 3 | 16 | 0 | 1 | 0 | 1 |
| 宮城 | 9 | 4 | 3 | 16 | 9 | 4 | 3 | 16 | 0 | 0 | 0 | 0 |
| 秋田 | 12 | 4 | 4 | 20 | 12 | 4 | 4 | 20 | 0 | 0 | 0 | 0 |
| 山形 | 9 | 4 | 4 | 17 | 9 | 4 | 4 | 17 | 0 | 0 | 0 | 0 |
| 福島 | 6 | 4 | 4 | 14 | 6 | 4 | 4 | 14 | 0 | 0 | 0 | 0 |
| 茨城 | 7 | 5 | 3 | 15 | 7 | 5 | 3 | 15 | 0 | 0 | 0 | 0 |
| 栃木 | 9 | 3 | 3 | 15 | 9 | 3 | 3 | 15 | 0 | 0 | 0 | 0 |
| 群馬 | 14 | 4 | 5 | 23 | 15 | 4 | 5 | 24 | 1 | 0 | 0 | 1 |
| 埼玉 | 12 | 4 | 4 | 20 | 12 | 4 | 4 | 20 | 0 | 0 | 0 | 0 |
| 千葉 | 12 | 4 | 4 | 20 | 12 | 4 | 4 | 20 | 0 | 0 | 0 | 0 |
| 東京 | 19 | 7 | 6 | 32 | 19 | 7 | 6 | 32 | 0 | 0 | 0 | 0 |
| 神奈川 | 9 | 3 | 3 | 15 | 9 | 3 | 3 | 15 | 0 | 0 | 0 | 0 |
| 新潟 | 12 | 4 | 4 | 20 | 12 | 4 | 4 | 20 | 0 | 0 | 0 | 0 |
| 富山 | 8 | 5 | 2 | 15 | 8 | 5 | 2 | 15 | 0 | 0 | 0 | 0 |
| 石川 | 6 | 2 | 2 | 10 | 6 | 2 | 2 | 10 | 0 | 0 | 0 | 0 |
| 福井 | 9 | 3 | 3 | 15 | 9 | 3 | 3 | 15 | 0 | 0 | 0 | 0 |
| 山梨 | 9 | 3 | 3 | 15 | 9 | 3 | 3 | 15 | 0 | 0 | 0 | 0 |
| 長野 | 9 | 3 | 3 | 15 | 9 | 3 | 3 | 15 | 0 | 0 | 0 | 0 |
| 岐阜 | 9 | 3 | 3 | 15 | 9 | 3 | 3 | 15 | 0 | 0 | 0 | 0 |
| 静岡 | 9 | 6 | 6 | 21 | 9 | 6 | 6 | 21 | 0 | 0 | 0 | 0 |
| 愛知 | 12 | 4 | 4 | 20 | 12 | 4 | 4 | 20 | 0 | 0 | 0 | 0 |
| 三重 | 12 | 3 | 3 | 18 | 12 | 3 | 3 | 18 | 0 | 0 | 0 | 0 |
| 滋賀 | 14 | 5 | 5 | 24 | 14 | 5 | 5 | 24 | 0 | 0 | 0 | 0 |
| 京都 | 9 | 3 | 3 | 15 | 9 | 3 | 3 | 15 | 0 | 0 | 0 | 0 |
| 大阪 | 15 | 5 | 5 | 25 | 15 | 5 | 5 | 25 | 0 | 0 | 0 | 0 |
| 兵庫 | 12 | 4 | 4 | 20 | 12 | 4 | 4 | 20 | 0 | 0 | 0 | 0 |
| 奈良 | 12 | 4 | 4 | 20 | 12 | 4 | 4 | 20 | 0 | 0 | 0 | 0 |
| 和歌山 | 11 | 3 | 6 | 20 | 11 | 3 | 6 | 20 | 0 | 0 | 0 | 0 |
| 鳥取 | 5 | 2 | 4 | 11 | 5 | 3 | 4 | 12 | 0 | 1 | 0 | 1 |
| 島根 | 11 | 3 | 6 | 20 | 11 | 3 | 6 | 20 | 0 | 0 | 0 | 0 |
| 岡山 | 12 | 4 | 4 | 20 | 12 | 4 | 4 | 20 | 0 | 0 | 0 | 0 |
| 広島 | 12 | 4 | 4 | 20 | 12 | 4 | 4 | 20 | 0 | 0 | 0 | 0 |
| 山口 | 9 | 3 | 3 | 15 | 9 | 3 | 3 | 15 | 0 | 0 | 0 | 0 |
| 徳島 | 8 | 2 | 2 | 12 | 8 | 2 | 2 | 12 | 0 | 0 | 0 | 0 |
| 香川 | 9 | 5 | 5 | 19 | 9 | 5 | 5 | 19 | 0 | 0 | 0 | 0 |
| 愛媛 | 12 | 2 | 4 | 18 | 13 | 2 | 4 | 19 | 1 | 0 | 0 | 1 |
| 高知 | 10 | 4 | 7 | 21 | 10 | 4 | 7 | 21 | 0 | 0 | 0 | 0 |
| 福岡 | 12 | 4 | 4 | 20 | 12 | 4 | 4 | 20 | 0 | 0 | 0 | 0 |
| 佐賀 | 6 | 4 | 5 | 15 | 6 | 4 | 5 | 15 | 0 | 0 | 0 | 0 |
| 長崎 | 11 | 4 | 4 | 19 | 13 | 4 | 4 | 21 | 2 | 0 | 0 | 2 |
| 熊本 | 7 | 5 | 5 | 17 | 7 | 5 | 5 | 17 | 0 | 0 | 0 | 0 |
| 大分 | 9 | 3 | 3 | 15 | 9 | 3 | 3 | 15 | 0 | 0 | 0 | 0 |
| 宮崎 | 8 | 3 | 3 | 14 | 8 | 4 | 3 | 15 | 0 | 1 | 0 | 1 |
| 鹿児島 | 9 | 3 | 3 | 15 | 11 | 4 | 5 | 20 | 2 | 1 | 2 | 5 |
| 沖縄 | 6 | 4 | 4 | 14 | 6 | 4 | 4 | 14 | 0 | 0 | 0 | 0 |
| 札幌市 | 6 | 3 | 2 | 11 | 5 | 3 | 3 | 11 | -1 | 0 | 1 | 0 |
| 仙台市 | 9 | 3 | 3 | 15 | 9 | 3 | 3 | 15 | 0 | 0 | 0 | 0 |
| さいたま市 | 6 | 2 | 2 | 10 | 7 | 2 | 2 | 11 | 1 | 0 | 0 | 1 |
| 千葉市 | 9 | 3 | 3 | 15 | 9 | 3 | 3 | 15 | 0 | 0 | 0 | 0 |
| 横浜市 | 6 | 3 | 2 | 11 | 9 | 4 | 3 | 16 | 3 | 1 | 1 | 5 |
| 川崎市 | 6 | 2 | 2 | 10 | 6 | 2 | 2 | 10 | 0 | 0 | 0 | 0 |
| 新潟市 | — | — | — | — | 6 | 3 | 2 | 11 | 6 | 3 | 2 | 11 |
| 静岡市 | 9 | 5 | 4 | 18 | 9 | 5 | 4 | 18 | 0 | 0 | 0 | 0 |
| 浜松市 | — | — | — | — | 6 | 3 | 6 | 15 | 6 | 3 | 6 | 15 |
| 名古屋市 | 12 | 4 | 4 | 20 | 12 | 4 | 4 | 20 | 0 | 0 | 0 | 0 |
| 京都市 | 8 | 4 | 4 | 16 | 4 | 4 | 8 | 16 | -4 | 0 | 4 | 0 |
| 大阪市 | 6 | 2 | 2 | 10 | 6 | 2 | 2 | 10 | 0 | 0 | 0 | 0 |
| 堺市 | 6 | 2 | 2 | 10 | 6 | 2 | 2 | 10 | 0 | 0 | 0 | 0 |
| 神戸市 | 9 | 3 | 3 | 15 | 9 | 3 | 3 | 15 | 0 | 0 | 0 | 0 |
| 広島市 | 12 | 4 | 4 | 20 | 12 | 4 | 4 | 20 | 0 | 0 | 0 | 0 |
| 北九州市 | 6 | 3 | 3 | 12 | 6 | 3 | 3 | 12 | 0 | 0 | 0 | 0 |
| 福岡市 | 9 | 5 | 4 | 18 | 9 | 5 | 4 | 18 | 0 | 0 | 0 | 0 |
| 全国平均 | 9.5 | 3.6 | 3.6 | 16.7 | 9.5 | 3.6 | 3.8 | 16.9 | 0.3 | 0.2 | 0.3 | 0.7 |

資料：精神・障害保健課調

注)全国平均は、縦計を都道府県数で除し少数第2位を四捨五入しているため、合計や増減が一致しないことがある。

(2)開設者別精神科病院数及び精神病床数の年次推移

(各年6月30日現在)

| 年次 | 総数 | | 国公立 | | | | | | | | | | その他 (法人・個人) | |
|-------|-------|---------|-----|-------|------|--------|-----|-------|--------|-------|-----|--------|----------------|---------|
| | | | 国 | | 都道府県 | | 市町村 | | 公的医療機関 | | 計 | | | |
| | 病院数 | 病床数 | 病院数 | 病床数 | 病院数 | 病床数 | 病院数 | 病床数 | 病院数 | 病床数 | 病院数 | 病床数 | 病院数 | 病床数 |
| 昭和45年 | 1,364 | 242,022 | 63 | 7,428 | 64 | 16,028 | 81 | 7,828 | 47 | 5,268 | 255 | 36,552 | 1,109 | 205,470 |
| 50 | 1,454 | 275,468 | 70 | 8,606 | 66 | 16,727 | 83 | 8,141 | 50 | 5,975 | 269 | 39,449 | 1,185 | 236,019 |
| 55 | 1,521 | 304,469 | 79 | 8,984 | 68 | 17,220 | 84 | 8,045 | 50 | 5,857 | 281 | 40,106 | 1,240 | 264,363 |
| 56 | 1,546 | 311,901 | 82 | 9,140 | 70 | 17,248 | 84 | 8,177 | 50 | 5,843 | 286 | 40,408 | 1,260 | 271,493 |
| 57 | 1,570 | 318,186 | 84 | 9,180 | 70 | 17,082 | 84 | 8,248 | 50 | 5,843 | 288 | 40,353 | 1,282 | 277,833 |
| 58 | 1,585 | 324,004 | 87 | 9,267 | 71 | 17,108 | 84 | 8,131 | 50 | 5,876 | 292 | 40,382 | 1,293 | 283,622 |
| 59 | 1,597 | 329,806 | 89 | 9,256 | 73 | 16,961 | 83 | 8,044 | 50 | 5,906 | 295 | 40,167 | 1,302 | 289,639 |
| 60 | 1,604 | 333,570 | 89 | 9,240 | 74 | 17,006 | 83 | 8,135 | 50 | 5,882 | 296 | 40,263 | 1,308 | 293,307 |
| 61 | 1,610 | 339,161 | 91 | 9,306 | 75 | 17,179 | 81 | 7,950 | 50 | 5,973 | 297 | 40,408 | 1,313 | 298,753 |
| 62 | 1,627 | 345,494 | 91 | 9,327 | 75 | 17,143 | 81 | 7,981 | 51 | 6,033 | 298 | 40,484 | 1,329 | 305,010 |
| 63 | 1,641 | 351,358 | 91 | 9,276 | 76 | 17,138 | 82 | 8,043 | 51 | 6,033 | 300 | 40,490 | 1,341 | 310,868 |
| 平成元年 | 1,648 | 355,089 | 91 | 9,284 | 77 | 17,112 | 83 | 8,101 | 51 | 6,073 | 302 | 40,570 | 1,346 | 314,519 |
| 2 | 1,655 | 358,251 | 91 | 9,304 | 78 | 17,275 | 83 | 8,151 | 51 | 5,952 | 303 | 40,682 | 1,352 | 317,569 |
| 3 | 1,660 | 360,303 | 92 | 9,344 | 77 | 17,224 | 83 | 8,151 | 51 | 5,915 | 303 | 40,634 | 1,357 | 319,669 |
| 4 | 1,663 | 361,830 | 92 | 9,344 | 78 | 17,274 | 83 | 8,231 | 52 | 5,985 | 305 | 40,834 | 1,358 | 320,996 |
| 5 | 1,672 | 363,010 | 92 | 9,332 | 78 | 17,274 | 82 | 8,128 | 53 | 6,075 | 305 | 40,809 | 1,367 | 322,201 |
| 6 | 1,672 | 362,692 | 92 | 9,332 | 78 | 17,210 | 82 | 8,134 | 53 | 6,049 | 305 | 40,725 | 1,367 | 321,967 |
| 7 | 1,671 | 362,154 | 93 | 9,324 | 79 | 17,206 | 82 | 8,079 | 53 | 5,762 | 307 | 40,371 | 1,364 | 321,783 |
| 8 | 1,667 | 361,053 | 93 | 9,347 | 80 | 17,227 | 82 | 8,083 | 52 | 5,685 | 307 | 40,342 | 1,360 | 320,711 |
| 9 | 1,669 | 360,432 | 93 | 9,357 | 82 | 17,392 | 82 | 8,048 | 59 | 5,971 | 316 | 40,768 | 1,353 | 319,664 |
| 10 | 1,670 | 359,563 | 94 | 9,332 | 82 | 17,338 | 82 | 7,950 | 50 | 5,514 | 308 | 40,134 | 1,362 | 319,429 |
| 11 | 1,670 | 358,609 | 94 | 9,207 | 83 | 17,207 | 82 | 7,870 | 49 | 5,432 | 308 | 39,716 | 1,362 | 318,893 |
| 12 | 1,673 | 358,597 | 93 | 9,075 | 85 | 17,259 | 82 | 7,879 | 49 | 5,239 | 309 | 39,452 | 1,364 | 319,145 |
| 13 | 1,669 | 357,388 | 94 | 9,081 | 87 | 17,091 | 78 | 7,657 | 49 | 5,116 | 308 | 38,945 | 1,361 | 318,443 |
| 14 | 1,670 | 356,621 | 93 | 9,071 | 88 | 17,144 | 77 | 7,550 | 49 | 4,985 | 307 | 38,750 | 1,363 | 317,871 |
| 15 | 1,667 | 355,269 | 93 | 9,059 | 87 | 16,747 | 76 | 7,503 | 48 | 4,753 | 304 | 38,062 | 1,363 | 317,207 |
| 16 | 1,671 | 354,923 | 92 | 8,711 | 86 | 16,431 | 76 | 7,446 | 47 | 4,596 | 301 | 37,184 | 1,370 | 317,739 |
| 17 | 1,671 | 354,313 | 91 | 8,577 | 84 | 15,851 | 74 | 7,200 | 46 | 4,456 | 295 | 36,084 | 1,376 | 318,229 |

資料：病院報告

(3) 精神障害者申請・通報・届出及び処理状況の年次推移

| 年次 | 申請・通報・届出件数 | | | | | | 総計 | 調査により診察の必要がないと認められた者 | 診察を受けた者 | | |
|-------|------------|----------|----------|--------------|-----------|----------------|--------|----------------------|-------------|-----------------|-------------|
| | 一般からの申請 | 警察官からの通報 | 検察官からの通報 | 保護観察所の長からの通報 | 矯正施設からの通報 | 精神科病院の管理者からの届出 | | | 精神障害者 | | 精神障害者でなかった者 |
| | | | | | | | | | 法第29条該当症状の者 | 法第29条該当症状でなかった者 | |
| 昭和45年 | 17,163 | 5,981 | 997 | 125 | 487 | 908 | 25,661 | 1,766 | 16,820 | 6,625 | 76 |
| 50 | 9,084 | 5,107 | 1,156 | 38 | 364 | 720 | 16,469 | 1,930 | 9,383 | 4,617 | 126 |
| 55 | 3,525 | 4,152 | 1,137 | 30 | 341 | 371 | 9,556 | 1,956 | 4,791 | 2,433 | 82 |
| 56 | 3,036 | 4,150 | 1,126 | 32 | 328 | 292 | 8,964 | 2,277 | 4,110 | 2,452 | 66 |
| 57 | 2,213 | 4,394 | 1,169 | 30 | 327 | 257 | 8,390 | 2,405 | 3,438 | 2,376 | 69 |
| 58 | 2,056 | 3,761 | 1,100 | 24 | 279 | 260 | 7,480 | 2,007 | 3,293 | 2,030 | 62 |
| 59 | 1,744 | 3,611 | 1,090 | 26 | 250 | 231 | 6,952 | 1,977 | 3,060 | 1,851 | 54 |
| 60 | 1,336 | 3,510 | 1,190 | 16 | 263 | 165 | 6,480 | 1,990 | 2,727 | 1,715 | 45 |
| 61 | 1,125 | 3,485 | 1,007 | 14 | 264 | 145 | 6,040 | 2,037 | 2,313 | 1,639 | 43 |
| 62 | 790 | 3,270 | 1,077 | 18 | 234 | 91 | 5,480 | 1,905 | 1,947 | 1,582 | 44 |
| 63 | 740 | 3,644 | 1,100 | 13 | 276 | 91 | 5,864 | 1,913 | 2,239 | 1,629 | 48 |
| 平成元年 | 734 | 3,511 | 1,071 | 26 | 295 | 65 | 5,702 | 1,850 | 2,246 | 1,624 | - |
| 2 | 581 | 3,665 | 1,058 | 12 | 278 | 52 | 5,646 | 1,902 | 2,164 | 1,586 | - |
| 3 | 533 | 3,581 | 1,026 | 19 | 246 | 55 | 5,460 | 1,745 | 2,283 | 1,421 | - |
| 4 | 458 | 3,710 | 1,029 | 16 | 277 | 54 | 5,544 | 1,655 | 2,530 | 1,370 | - |
| 5 | 463 | 3,788 | 1,077 | 13 | 253 | 48 | 5,642 | 1,769 | 2,643 | 1,257 | - |
| 6 | 501 | 3,859 | 1,096 | 12 | 230 | 60 | 5,758 | 1,721 | 2,732 | 1,230 | - |
| 7 | 394 | 4,202 | 1,031 | 10 | 231 | 61 | 5,929 | 1,612 | 3,074 | 1,196 | - |
| 8 | 470 | 4,547 | 1,080 | 14 | 257 | 49 | 6,417 | 1,815 | 3,430 | 1,156 | - |
| 9 | 386 | 4,827 | 1,028 | 13 | 237 | 49 | 6,540 | 2,004 | 3,358 | 1,164 | - |
| 10 | 414 | 4,707 | 977 | 11 | 311 | 52 | 6,472 | 2,126 | 3,240 | 1,091 | - |
| 11 | 434 | 5,245 | 951 | 14 | 325 | 45 | 7,014 | 2,323 | 3,497 | 1,177 | - |
| 12 | 511 | 7,557 | 1,075 | 7 | 397 | 44 | 9,591 | 3,402 | 4,546 | 1,641 | - |
| 13 | 480 | 8,012 | 1,041 | 9 | 495 | 60 | 10,097 | 3,716 | 4,497 | 1,875 | - |
| 14 | 563 | 8,487 | 1,096 | 10 | 852 | 45 | 11,053 | 4,252 | 4,792 | 2,009 | - |
| 15 | 526 | 8,876 | 1,055 | 16 | 1,266 | 37 | 11,776 | 4,768 | 4,965 | 2,028 | - |
| 16 | 405 | 10,527 | 1,150 | 17 | 1,562 | 29 | 13,690 | 6,470 | 5,038 | 2,175 | - |
| 17 | 355 | 10,386 | 985 | 25 | 1,909 | 27 | 13,687 | 6,728 | 4,904 | 2,081 | - |
| 18 | 374 | 11,731 | 1,092 | 8 | 2,217 | 29 | 15,451 | 8,002 | 5,273 | 2,059 | - |

資料：衛生行政報告例

(4) 都道府県別精神科病院数、精神病床数及び在院患者数等の状況

(平成17年6月30日現在)

| | 人口 千人 (17.10.1) | 精神科 病院数 | 精神 病床数 | 人口万対 病床数 | 在 院 患 者 数 A | 人口万対 在院患者数 | 措 置 入 院 者 数 B | 人口万対 措 置 入 院 者 数 | 病 床 利 用 率 (%) | 措 置 率 B/A (%) |
|-------|-----------------------|------------|-----------|-------------|----------------------------|---------------|---------------------------------|------------------------------------|------------------------------|---------------------------|
| 北海道 | 3,747 | 89 | 14,212 | 37.9 | 12,888 | 34.4 | 42 | 0.11 | 90.7 | 0.3 |
| 青森 | 1,437 | 25 | 4,715 | 32.8 | 4,131 | 28.7 | 23 | 0.16 | 87.6 | 0.6 |
| 岩手 | 1,385 | 22 | 4,840 | 34.9 | 4,526 | 32.7 | 36 | 0.26 | 93.5 | 0.8 |
| 宮城 | 1,335 | 22 | 3,847 | 28.8 | 3,477 | 26.0 | 14 | 0.10 | 90.4 | 0.4 |
| 秋田 | 1,146 | 27 | 4,437 | 38.7 | 4,137 | 36.1 | 10 | 0.09 | 93.2 | 0.2 |
| 山形 | 1,216 | 18 | 3,599 | 29.6 | 3,253 | 26.8 | 19 | 0.16 | 90.4 | 0.6 |
| 福島 | 2,091 | 37 | 8,062 | 38.6 | 6,968 | 33.3 | 31 | 0.15 | 86.4 | 0.4 |
| 茨城 | 2,975 | 37 | 7,697 | 25.9 | 6,987 | 23.5 | 39 | 0.13 | 90.8 | 0.6 |
| 栃木 | 2,017 | 28 | 5,400 | 26.8 | 4,901 | 24.3 | 82 | 0.41 | 90.8 | 1.7 |
| 群馬 | 2,024 | 20 | 5,388 | 26.6 | 4,954 | 24.5 | 15 | 0.07 | 91.9 | 0.3 |
| 埼玉 | 5,878 | 54 | 11,803 | 20.1 | 11,137 | 18.9 | 145 | 0.25 | 94.4 | 1.3 |
| 千葉 | 5,132 | 47 | 11,749 | 22.9 | 10,845 | 21.1 | 48 | 0.09 | 92.3 | 0.4 |
| 東京 | 12,577 | 118 | 25,568 | 20.3 | 22,902 | 18.2 | 232 | 0.18 | 89.6 | 1.0 |
| 神奈川 | 3,885 | 33 | 7,350 | 18.9 | 6,694 | 17.2 | 31 | 0.08 | 91.1 | 0.5 |
| 新潟 | 2,431 | 31 | 7,227 | 29.7 | 6,852 | 28.2 | 27 | 0.11 | 94.8 | 0.4 |
| 富山 | 1,112 | 32 | 3,600 | 32.4 | 3,468 | 31.2 | 23 | 0.21 | 96.3 | 0.7 |
| 石川 | 1,174 | 21 | 3,889 | 33.1 | 3,700 | 31.5 | 11 | 0.09 | 95.1 | 0.3 |
| 福井 | 822 | 15 | 2,391 | 29.1 | 2,203 | 26.8 | 16 | 0.19 | 92.1 | 0.7 |
| 山梨 | 885 | 11 | 2,599 | 29.4 | 2,332 | 26.4 | 16 | 0.18 | 89.7 | 0.7 |
| 長野 | 2,196 | 33 | 5,394 | 24.6 | 4,981 | 22.7 | 58 | 0.26 | 92.3 | 1.2 |
| 岐阜 | 2,107 | 20 | 4,320 | 20.5 | 4,055 | 19.2 | 27 | 0.13 | 93.9 | 0.7 |
| 静岡 | 3,792 | 39 | 7,309 | 19.3 | 6,482 | 17.1 | 24 | 0.06 | 88.7 | 0.4 |
| 愛知 | 5,040 | 39 | 8,924 | 17.7 | 8,434 | 16.7 | 52 | 0.10 | 94.5 | 0.6 |
| 三重 | 1,867 | 19 | 5,105 | 27.3 | 4,756 | 25.5 | 19 | 0.10 | 93.2 | 0.4 |
| 滋賀 | 1,380 | 12 | 2,417 | 17.5 | 2,108 | 15.3 | 28 | 0.20 | 87.2 | 1.3 |
| 京都 | 1,173 | 10 | 2,673 | 22.8 | 2,499 | 21.3 | 10 | 0.09 | 93.5 | 0.4 |
| 大阪 | 6,188 | 54 | 19,656 | 31.8 | 18,008 | 29.1 | 98 | 0.16 | 91.6 | 0.5 |
| 兵庫 | 4,065 | 29 | 8,213 | 20.2 | 7,859 | 19.3 | 32 | 0.08 | 95.7 | 0.4 |
| 奈良 | 1,421 | 10 | 2,979 | 21.0 | 2,551 | 18.0 | 13 | 0.09 | 85.6 | 0.5 |
| 和歌山 | 1,036 | 13 | 2,587 | 25.0 | 2,335 | 22.5 | 6 | 0.06 | 90.3 | 0.3 |
| 鳥取 | 607 | 13 | 2,063 | 34.0 | 1,786 | 29.4 | 20 | 0.33 | 86.6 | 1.1 |
| 島根 | 742 | 18 | 2,659 | 35.8 | 2,454 | 33.1 | 21 | 0.28 | 92.3 | 0.9 |
| 岡山 | 1,957 | 25 | 5,860 | 29.9 | 5,212 | 26.6 | 26 | 0.13 | 88.9 | 0.5 |
| 広島 | 1,722 | 29 | 6,533 | 37.9 | 6,185 | 35.9 | 70 | 0.41 | 94.7 | 1.1 |
| 山口 | 1,493 | 33 | 6,297 | 42.2 | 6,035 | 40.4 | 18 | 0.12 | 95.8 | 0.3 |
| 徳島 | 810 | 20 | 4,213 | 52.0 | 3,895 | 48.1 | 31 | 0.38 | 92.5 | 0.8 |
| 香川 | 1,012 | 21 | 4,078 | 40.3 | 3,694 | 36.5 | 2 | 0.02 | 90.6 | 0.1 |
| 愛媛 | 1,468 | 23 | 5,156 | 35.1 | 4,626 | 31.5 | 55 | 0.37 | 89.7 | 1.2 |
| 高知 | 796 | 23 | 3,931 | 49.4 | 3,461 | 43.5 | 23 | 0.29 | 88.0 | 0.7 |
| 福岡 | 2,655 | 63 | 13,682 | 51.5 | 12,953 | 48.8 | 99 | 0.37 | 94.7 | 0.8 |
| 佐賀 | 866 | 19 | 4,477 | 51.7 | 4,178 | 48.2 | 55 | 0.64 | 93.3 | 1.3 |
| 長崎 | 1,479 | 39 | 8,311 | 56.2 | 7,660 | 51.8 | 57 | 0.39 | 92.2 | 0.7 |
| 熊本 | 1,842 | 46 | 9,014 | 48.9 | 8,559 | 46.5 | 86 | 0.47 | 95.0 | 1.0 |
| 大分 | 1,210 | 29 | 5,460 | 45.1 | 5,325 | 44.0 | 34 | 0.28 | 97.5 | 0.6 |
| 宮崎 | 1,153 | 26 | 6,225 | 54.0 | 5,685 | 49.3 | 6 | 0.05 | 91.3 | 0.1 |
| 鹿児島 | 1,753 | 51 | 10,063 | 57.4 | 9,599 | 54.8 | 96 | 0.55 | 95.4 | 1.0 |
| 沖縄 | 1,362 | 24 | 5,630 | 41.3 | 5,315 | 39.0 | 41 | 0.30 | 94.4 | 0.8 |
| 札幌市 | 1,881 | 37 | 7,228 | 38.4 | 6,863 | 36.5 | 37 | 0.20 | 95.0 | 0.5 |
| 仙台市 | 1,025 | 14 | 2,129 | 20.8 | 1,781 | 17.4 | 4 | 0.04 | 83.7 | 0.2 |
| さいたま市 | 1,176 | 6 | 1,267 | 10.8 | 1,143 | 9.7 | 12 | 0.10 | 90.2 | 1.0 |
| 千葉市 | 924 | 9 | 1,615 | 17.5 | 1,380 | 14.9 | 24 | 0.26 | 85.4 | 1.7 |
| 横浜市 | 3,580 | 27 | 5,564 | 15.5 | 4,984 | 13.9 | 40 | 0.11 | 89.6 | 0.8 |
| 川崎市 | 1,327 | 8 | 1,587 | 12.0 | 1,368 | 10.3 | 10 | 0.08 | 86.2 | 0.7 |
| 名古屋市 | 2,215 | 16 | 4,807 | 21.7 | 4,322 | 19.5 | 44 | 0.20 | 89.9 | 1.0 |
| 京都市 | 1,475 | 13 | 3,933 | 26.7 | 3,611 | 24.5 | 4 | 0.03 | 91.8 | 0.1 |
| 大阪市 | 2,629 | 5 | 235 | 0.9 | 187 | 0.7 | 1 | 0.00 | 79.6 | 0.5 |
| 神戸市 | 1,525 | 13 | 3,677 | 24.1 | 3,331 | 21.8 | 9 | 0.06 | 90.6 | 0.3 |
| 広島市 | 1,154 | 14 | 3,000 | 26.0 | 2,862 | 24.8 | 70 | 0.61 | 95.4 | 2.4 |
| 北九州市 | 994 | 19 | 4,193 | 42.2 | 3,857 | 38.8 | 23 | 0.23 | 92.0 | 0.6 |
| 福岡市 | 1,401 | 23 | 4,086 | 29.2 | 3,879 | 27.7 | 25 | 0.18 | 94.9 | 0.6 |
| 合計 | 127,767 | 1,671 | 354,923 | 27.8 | 326,613 | 25.6 | 2,276 | 0.18 | 92.0 | 0.7 |
| 前年計 | 127,290 | 1,667 | 355,269 | 27.8 | 329,555 | 25.6 | 2,414 | 0.19 | 92.8 | 0.7 |

資料: 1 人口は国勢調査による(総務庁統計局)。

2 精神科病院数、精神病床数及び在院患者数は病院報告による。

3 措置入院者数は国立精神・神経センター精神保健研究所、精神・障害保健課調べ。

(5) 都道府県別・入院形態別実地審査状況①

平成18年度

| | 実地審査の実施件数 | | | | | 実地指導と同日に行った件数 | | | | | 審査の結果処遇改善命令 | | | | |
|-------|-----------|------|------|------|-------|---------------|------|------|------|-------|-------------|------|------|------|-----|
| | 任意入院 | 措置入院 | 医療保護 | 応急入院 | 合計 | 任意入院 | 措置入院 | 医療保護 | 応急入院 | 合計 | 任意入院 | 措置入院 | 医療保護 | 応急入院 | 合計 |
| 北海道 | 82 | 34 | 198 | 0 | 314 | 82 | 34 | 194 | 0 | 310 | 0 | 0 | 0 | 0 | 0 |
| 青森 | 80 | 16 | 209 | 0 | 305 | 80 | 16 | 209 | 0 | 305 | 0 | 0 | 0 | 0 | 0 |
| 岩手 | 51 | 24 | 105 | 0 | 180 | 42 | 18 | 85 | 0 | 145 | 0 | 0 | 0 | 0 | 0 |
| 宮城 | 15 | 8 | 60 | 0 | 83 | 15 | 8 | 60 | 0 | 83 | 0 | 0 | 0 | 0 | 0 |
| 秋田 | 99 | 19 | 129 | 0 | 247 | 99 | 19 | 129 | 0 | 247 | 9 | 0 | 0 | 0 | 9 |
| 山形 | 82 | 16 | 439 | 0 | 537 | 82 | 16 | 439 | 0 | 537 | 0 | 0 | 0 | 0 | 0 |
| 福島 | 0 | 21 | 150 | 0 | 171 | 0 | 0 | 136 | 0 | 136 | 0 | 0 | 0 | 0 | 0 |
| 茨城 | 0 | 27 | 94 | 0 | 121 | 0 | 0 | 0 | 0 | 0 | 0 | 0 | 0 | 0 | 0 |
| 栃木 | 0 | 30 | 42 | 0 | 72 | 0 | 30 | 42 | 0 | 72 | 0 | 0 | 0 | 0 | 0 |
| 群馬 | 17 | 9 | 117 | 0 | 143 | 17 | 9 | 117 | 0 | 143 | 0 | 0 | 0 | 0 | 0 |
| 埼玉 | 94 | 4 | 64 | 0 | 162 | 94 | 62 | 64 | 0 | 220 | 0 | 0 | 0 | 0 | 0 |
| 千葉 | 7 | 32 | 54 | 0 | 93 | 7 | 32 | 54 | 0 | 93 | 0 | 0 | 0 | 0 | 0 |
| 東京 | 0 | 0 | 0 | 0 | 0 | 0 | 0 | 0 | 0 | 0 | 0 | 0 | 0 | 0 | 0 |
| 神奈川 | 25 | 17 | 118 | 0 | 160 | 22 | 15 | 81 | 0 | 118 | 0 | 0 | 0 | 0 | 0 |
| 新潟 | 0 | 17 | 343 | 0 | 360 | 0 | 17 | 343 | 0 | 360 | 0 | 0 | 0 | 0 | 0 |
| 富山 | 62 | 23 | 110 | 0 | 195 | 62 | 23 | 110 | 0 | 195 | 0 | 0 | 0 | 0 | 0 |
| 石川 | 32 | 15 | 55 | 0 | 102 | 32 | 15 | 55 | 0 | 102 | 0 | 0 | 0 | 0 | 0 |
| 福井 | 6 | 18 | 56 | 0 | 80 | 6 | 15 | 56 | 0 | 77 | 0 | 0 | 0 | 0 | 0 |
| 山梨 | 36 | 9 | 159 | 0 | 204 | 0 | 0 | 4 | 0 | 4 | 0 | 0 | 0 | 0 | 0 |
| 長野 | 57 | 57 | 68 | 0 | 182 | 57 | 57 | 68 | 0 | 182 | 0 | 0 | 0 | 0 | 0 |
| 岐阜 | 5 | 20 | 78 | 0 | 103 | 5 | 20 | 78 | 0 | 103 | 0 | 0 | 0 | 0 | 0 |
| 静岡 | 0 | 19 | 33 | 0 | 52 | 0 | 19 | 33 | 0 | 52 | 0 | 0 | 0 | 0 | 0 |
| 愛知 | 0 | 56 | 76 | 0 | 132 | 0 | 43 | 76 | 0 | 119 | 0 | 0 | 0 | 0 | 0 |
| 三重 | 59 | 23 | 71 | 5 | 158 | 59 | 23 | 71 | 5 | 158 | 15 | 1 | 20 | 0 | 36 |
| 滋賀 | 5 | 12 | 16 | 0 | 33 | 5 | 12 | 16 | 0 | 33 | 0 | 0 | 0 | 0 | 0 |
| 京都 | 0 | 3 | 18 | 0 | 21 | 0 | 2 | 14 | 0 | 16 | 0 | 1 | 1 | 0 | 2 |
| 大阪 | 0 | 0 | 4 | 0 | 4 | 0 | 0 | 0 | 0 | 0 | 0 | 0 | 0 | 0 | 0 |
| 兵庫 | 0 | 21 | 72 | 0 | 93 | 0 | 0 | 1 | 0 | 1 | 0 | 0 | 0 | 0 | 0 |
| 奈良 | 22 | 13 | 20 | 0 | 55 | 22 | 12 | 18 | 0 | 52 | 0 | 0 | 0 | 0 | 0 |
| 和歌山 | 10 | 4 | 28 | 0 | 42 | 10 | 4 | 28 | 0 | 42 | 0 | 0 | 0 | 0 | 0 |
| 鳥取 | 13 | 18 | 23 | 0 | 54 | 13 | 14 | 23 | 0 | 50 | 0 | 0 | 0 | 0 | 0 |
| 島根 | 0 | 12 | 20 | 0 | 32 | 0 | 0 | 20 | 0 | 20 | 0 | 0 | 0 | 0 | 0 |
| 岡山 | 17 | 26 | 43 | 0 | 86 | 17 | 19 | 43 | 0 | 79 | 0 | 0 | 0 | 0 | 0 |
| 広島 | 0 | 76 | 191 | 0 | 267 | 0 | 58 | 191 | 0 | 249 | 0 | 0 | 0 | 0 | 0 |
| 山口 | 20 | 72 | 8 | 0 | 100 | 20 | 72 | 8 | 0 | 100 | 0 | 0 | 0 | 0 | 0 |
| 徳島 | 10 | 29 | 41 | 0 | 80 | 10 | 29 | 41 | 0 | 80 | 0 | 0 | 0 | 0 | 0 |
| 香川 | 12 | 7 | 111 | 0 | 130 | 12 | 3 | 111 | 0 | 126 | 0 | 0 | 0 | 0 | 0 |
| 愛媛 | 87 | 46 | 101 | 0 | 234 | 87 | 35 | 101 | 0 | 223 | 0 | 0 | 0 | 0 | 0 |
| 高知 | 29 | 6 | 112 | 0 | 147 | 29 | 6 | 112 | 0 | 147 | 0 | 0 | 0 | 0 | 0 |
| 福岡 | 4 | 60 | 30 | 0 | 94 | 4 | 31 | 30 | 0 | 65 | 0 | 0 | 0 | 0 | 0 |
| 佐賀 | 51 | 152 | 15 | 0 | 218 | 51 | 152 | 15 | 0 | 218 | 0 | 0 | 0 | 0 | 0 |
| 長崎 | 38 | 24 | 62 | 0 | 124 | 38 | 16 | 61 | 0 | 115 | 0 | 0 | 0 | 0 | 0 |
| 熊本 | 23 | 50 | 90 | 0 | 163 | 23 | 50 | 90 | 0 | 163 | 0 | 0 | 0 | 0 | 0 |
| 大分 | 16 | 31 | 86 | 0 | 133 | 16 | 31 | 86 | 0 | 133 | 0 | 0 | 0 | 0 | 0 |
| 宮崎 | 0 | 2 | 0 | 0 | 2 | 0 | 0 | 0 | 0 | 0 | 0 | 2 | 0 | 0 | 2 |
| 鹿児島 | 120 | 64 | 252 | 0 | 436 | 120 | 64 | 252 | 0 | 436 | 0 | 0 | 0 | 0 | 0 |
| 沖縄 | 22 | 43 | 40 | 0 | 105 | 22 | 41 | 40 | 0 | 103 | 0 | 0 | 0 | 0 | 0 |
| 札幌市 | 17 | 14 | 104 | 0 | 135 | 17 | 14 | 104 | 0 | 135 | 0 | 0 | 0 | 0 | 0 |
| 仙台市 | 25 | 3 | 38 | 0 | 66 | 25 | 3 | 38 | 0 | 66 | 0 | 0 | 0 | 0 | 0 |
| さいたま市 | 4 | 3 | 18 | 0 | 25 | 4 | 2 | 18 | 0 | 24 | 0 | 0 | 0 | 0 | 0 |
| 千葉市 | 0 | 9 | 32 | 0 | 41 | 0 | 9 | 32 | 0 | 41 | 0 | 0 | 0 | 0 | 0 |
| 横浜市 | 0 | 13 | 67 | 0 | 80 | 0 | 1 | 24 | 0 | 25 | 0 | 0 | 0 | 0 | 0 |
| 川崎市 | 1 | 6 | 18 | 0 | 25 | 1 | 6 | 18 | 0 | 25 | 0 | 0 | 0 | 0 | 0 |
| 静岡市 | 0 | 3 | 7 | 0 | 10 | 0 | 3 | 7 | 0 | 10 | 0 | 0 | 0 | 0 | 0 |
| 名古屋市 | 0 | 39 | 18 | 0 | 57 | 0 | 14 | 18 | 0 | 32 | 0 | 0 | 0 | 0 | 0 |
| 京都市 | 13 | 5 | 13 | 0 | 31 | 13 | 3 | 13 | 0 | 29 | 0 | 0 | 0 | 0 | 0 |
| 大阪市 | 6 | 9 | 4 | 0 | 19 | 6 | 0 | 4 | 0 | 10 | 0 | 0 | 0 | 0 | 0 |
| 堺市 | 0 | 0 | 0 | 0 | 0 | 0 | 0 | 0 | 0 | 0 | 0 | 0 | 0 | 0 | 0 |
| 神戸市 | 0 | 2 | 22 | 0 | 24 | 0 | 1 | 22 | 0 | 23 | 0 | 0 | 0 | 0 | 0 |
| 広島市 | 0 | 28 | 107 | 0 | 135 | 0 | 28 | 107 | 0 | 135 | 0 | 0 | 0 | 0 | 0 |
| 北九州市 | 0 | 33 | 19 | 0 | 52 | 0 | 17 | 19 | 0 | 36 | 0 | 0 | 0 | 0 | 0 |
| 福岡市 | 0 | 32 | 32 | 0 | 64 | 0 | 16 | 32 | 0 | 48 | 0 | 0 | 0 | 0 | 0 |
| 全国平均 | 22.2 | 23.9 | 76.0 | 0.1 | 122.1 | 21.4 | 20.3 | 68.7 | 0.1 | 110.5 | 0.4 | 0.1 | 0.3 | 0.0 | 0.8 |

資料：精神・障害保健課調

(5) 都道府県別・入院形態別実地審査状況一②

平成18年度

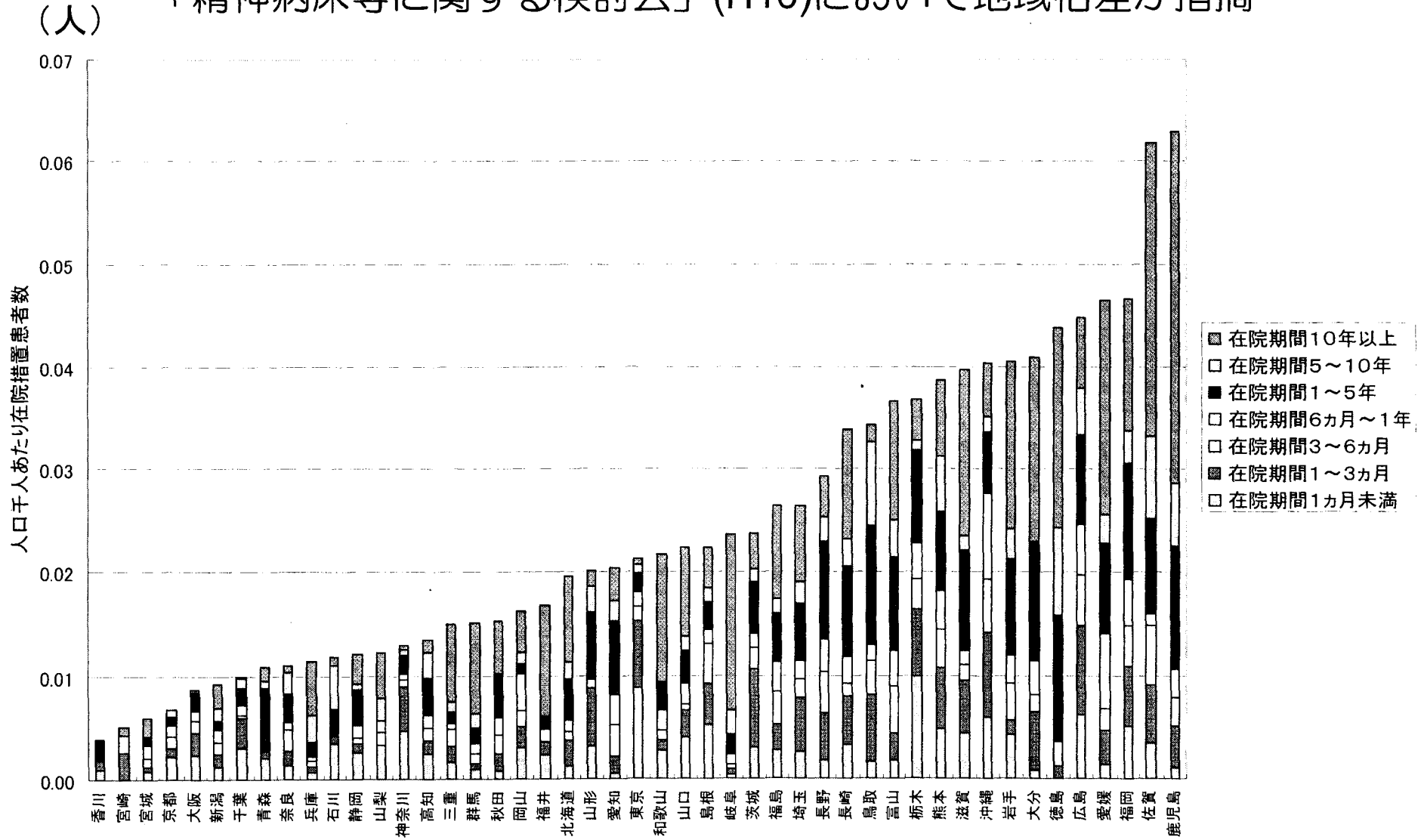
| | 審査の結果退院命令 | | | | | 精神医療審査会からの審査要請 | | | | | 精神医療審査会への情報伝達 | | | | |
|-------|-----------|------|------|------|-----|----------------|------|------|------|-----|---------------|------|------|------|-----|
| | 任意入院 | 措置入院 | 医療保護 | 応急入院 | 合計 | 任意入院 | 措置入院 | 医療保護 | 応急入院 | 合計 | 任意入院 | 措置入院 | 医療保護 | 応急入院 | 合計 |
| 北海道 | 0 | 0 | 0 | 0 | 0 | 0 | 0 | 0 | 0 | 0 | 0 | 0 | 0 | 0 | 0 |
| 青森 | 0 | 0 | 0 | 0 | 0 | 0 | 0 | 0 | 0 | 0 | 0 | 0 | 0 | 0 | 0 |
| 岩手 | 0 | 0 | 0 | 0 | 0 | 0 | 0 | 0 | 0 | 0 | 0 | 0 | 0 | 0 | 0 |
| 宮城 | 0 | 0 | 0 | 0 | 0 | 0 | 0 | 0 | 0 | 0 | 0 | 0 | 0 | 0 | 0 |
| 秋田 | 0 | 0 | 0 | 0 | 0 | 0 | 0 | 0 | 0 | 0 | 0 | 0 | 0 | 0 | 0 |
| 山形 | 0 | 0 | 0 | 0 | 0 | 0 | 0 | 0 | 0 | 0 | 0 | 0 | 0 | 0 | 0 |
| 福島 | 0 | 0 | 0 | 0 | 0 | 0 | 0 | 0 | 0 | 0 | 0 | 4 | 7 | 0 | 11 |
| 茨城 | 0 | 0 | 0 | 0 | 0 | 0 | 0 | 0 | 0 | 0 | 0 | 0 | 0 | 0 | 0 |
| 栃木 | 0 | 0 | 0 | 0 | 0 | 0 | 0 | 0 | 0 | 0 | 0 | 0 | 0 | 0 | 0 |
| 群馬 | 0 | 0 | 0 | 0 | 0 | 0 | 0 | 0 | 0 | 0 | 0 | 0 | 0 | 0 | 0 |
| 埼玉 | 0 | 0 | 0 | 0 | 0 | 0 | 0 | 0 | 0 | 0 | 0 | 0 | 0 | 0 | 0 |
| 千葉県 | 0 | 0 | 0 | 0 | 0 | 0 | 0 | 0 | 0 | 0 | 0 | 0 | 0 | 0 | 0 |
| 東京都 | 0 | 0 | 0 | 0 | 0 | 0 | 0 | 0 | 0 | 0 | 0 | 0 | 0 | 0 | 0 |
| 神奈川県 | 0 | 0 | 0 | 0 | 0 | 0 | 0 | 0 | 0 | 0 | 0 | 0 | 0 | 0 | 0 |
| 新潟 | 0 | 0 | 0 | 0 | 0 | 0 | 0 | 0 | 0 | 0 | 0 | 0 | 0 | 0 | 0 |
| 富山 | 0 | 0 | 0 | 0 | 0 | 0 | 0 | 0 | 0 | 0 | 0 | 0 | 0 | 0 | 0 |
| 石川 | 0 | 0 | 0 | 0 | 0 | 0 | 0 | 0 | 0 | 0 | 0 | 0 | 0 | 0 | 0 |
| 福井 | 0 | 0 | 0 | 0 | 0 | 0 | 0 | 0 | 0 | 0 | 0 | 0 | 0 | 0 | 0 |
| 山梨 | 0 | 0 | 0 | 0 | 0 | 0 | 0 | 0 | 0 | 0 | 0 | 0 | 0 | 0 | 0 |
| 長野 | 0 | 0 | 0 | 0 | 0 | 0 | 0 | 0 | 0 | 0 | 0 | 0 | 0 | 0 | 0 |
| 岐阜 | 0 | 0 | 0 | 0 | 0 | 0 | 0 | 0 | 0 | 0 | 0 | 0 | 0 | 0 | 0 |
| 静岡県 | 0 | 0 | 0 | 0 | 0 | 0 | 0 | 0 | 0 | 0 | 0 | 0 | 0 | 0 | 0 |
| 愛知県 | 0 | 0 | 0 | 0 | 0 | 0 | 0 | 0 | 0 | 0 | 0 | 0 | 0 | 0 | 0 |
| 三重 | 0 | 0 | 0 | 0 | 0 | 0 | 0 | 0 | 0 | 0 | 0 | 0 | 0 | 0 | 0 |
| 滋賀 | 0 | 0 | 0 | 0 | 0 | 0 | 0 | 0 | 0 | 0 | 0 | 0 | 0 | 0 | 0 |
| 京都 | 0 | 0 | 0 | 0 | 0 | 0 | 0 | 0 | 0 | 0 | 0 | 0 | 0 | 0 | 0 |
| 大阪 | 0 | 0 | 0 | 0 | 0 | 0 | 0 | 0 | 0 | 0 | 0 | 0 | 0 | 0 | 0 |
| 兵庫県 | 0 | 0 | 0 | 0 | 0 | 0 | 0 | 0 | 0 | 0 | 0 | 0 | 0 | 0 | 0 |
| 奈良 | 0 | 1 | 0 | 0 | 1 | 0 | 1 | 2 | 0 | 3 | 0 | 6 | 0 | 0 | 6 |
| 和歌山 | 0 | 0 | 0 | 0 | 0 | 0 | 0 | 1 | 0 | 1 | 0 | 0 | 1 | 0 | 1 |
| 鳥取 | 0 | 0 | 0 | 0 | 0 | 0 | 0 | 0 | 0 | 0 | 0 | 0 | 0 | 0 | 0 |
| 島根 | 0 | 0 | 0 | 0 | 0 | 0 | 0 | 0 | 0 | 0 | 0 | 0 | 0 | 0 | 0 |
| 岡山 | 0 | 0 | 0 | 0 | 0 | 0 | 0 | 0 | 0 | 0 | 17 | 26 | 43 | 0 | 86 |
| 広島 | 0 | 0 | 0 | 0 | 0 | 0 | 0 | 0 | 0 | 0 | 0 | 0 | 0 | 0 | 0 |
| 山口 | 0 | 0 | 0 | 0 | 0 | 0 | 0 | 1 | 0 | 1 | 0 | 0 | 0 | 0 | 0 |
| 徳島 | 0 | 0 | 0 | 0 | 0 | 0 | 0 | 0 | 0 | 0 | 0 | 0 | 0 | 0 | 0 |
| 香川 | 0 | 0 | 0 | 0 | 0 | 0 | 0 | 2 | 0 | 2 | 0 | 0 | 2 | 0 | 2 |
| 愛媛 | 0 | 0 | 0 | 0 | 0 | 0 | 0 | 0 | 0 | 0 | 0 | 0 | 0 | 0 | 0 |
| 高知 | 0 | 0 | 0 | 0 | 0 | 0 | 0 | 0 | 0 | 0 | 0 | 0 | 0 | 0 | 0 |
| 福岡 | 0 | 0 | 0 | 0 | 0 | 0 | 0 | 0 | 0 | 0 | 0 | 0 | 0 | 0 | 0 |
| 佐賀 | 0 | 0 | 0 | 0 | 0 | 0 | 0 | 0 | 0 | 0 | 0 | 0 | 0 | 0 | 0 |
| 長崎 | 0 | 0 | 0 | 0 | 0 | 0 | 0 | 0 | 1 | 1 | 0 | 19 | 1 | 0 | 20 |
| 熊本 | 0 | 2 | 0 | 0 | 2 | 0 | 0 | 0 | 0 | 0 | 0 | 0 | 0 | 0 | 0 |
| 大分 | 0 | 0 | 0 | 0 | 0 | 0 | 1 | 0 | 0 | 1 | 0 | 1 | 0 | 0 | 1 |
| 宮崎 | 0 | 0 | 0 | 0 | 0 | 0 | 0 | 0 | 0 | 0 | 0 | 0 | 0 | 0 | 0 |
| 鹿児島 | 0 | 0 | 0 | 0 | 0 | 0 | 0 | 0 | 0 | 0 | 0 | 0 | 0 | 0 | 0 |
| 沖縄 | 0 | 0 | 0 | 0 | 0 | 0 | 0 | 0 | 0 | 0 | 0 | 0 | 0 | 0 | 0 |
| 札幌市 | 0 | 0 | 0 | 0 | 0 | 0 | 0 | 0 | 0 | 0 | 0 | 0 | 0 | 0 | 0 |
| 仙台市 | 0 | 0 | 0 | 0 | 0 | 0 | 0 | 0 | 0 | 0 | 0 | 0 | 0 | 0 | 0 |
| さいたま市 | 0 | 0 | 0 | 0 | 0 | 0 | 0 | 0 | 0 | 0 | 0 | 0 | 0 | 0 | 0 |
| 千葉市 | 0 | 0 | 0 | 0 | 0 | 0 | 0 | 0 | 0 | 0 | 0 | 0 | 0 | 0 | 0 |
| 横浜市 | 0 | 0 | 0 | 0 | 0 | 0 | 0 | 0 | 0 | 0 | 0 | 0 | 0 | 0 | 0 |
| 川崎市 | 0 | 0 | 0 | 0 | 0 | 0 | 0 | 0 | 0 | 0 | 0 | 0 | 0 | 0 | 0 |
| 静岡市 | 0 | 0 | 0 | 0 | 0 | 0 | 0 | 0 | 0 | 0 | 0 | 0 | 0 | 0 | 0 |
| 名古屋市 | 0 | 0 | 0 | 0 | 0 | 0 | 0 | 0 | 0 | 0 | 0 | 0 | 0 | 0 | 0 |
| 京都市 | 0 | 0 | 0 | 0 | 0 | 0 | 0 | 0 | 0 | 0 | 0 | 0 | 0 | 0 | 0 |
| 大阪市 | 0 | 0 | 0 | 0 | 0 | 0 | 0 | 0 | 0 | 0 | 0 | 0 | 0 | 0 | 0 |
| 堺市 | 0 | 0 | 0 | 0 | 0 | 0 | 0 | 0 | 0 | 0 | 0 | 0 | 0 | 0 | 0 |
| 神戸市 | 0 | 0 | 0 | 0 | 0 | 0 | 0 | 0 | 0 | 0 | 0 | 0 | 0 | 0 | 0 |
| 広島市 | 0 | 0 | 0 | 0 | 0 | 0 | 0 | 0 | 0 | 0 | 0 | 0 | 0 | 0 | 0 |
| 北九州市 | 0 | 0 | 0 | 0 | 0 | 0 | 0 | 0 | 0 | 0 | 0 | 0 | 0 | 0 | 0 |
| 福岡市 | 0 | 0 | 0 | 0 | 0 | 0 | 0 | 0 | 0 | 0 | 0 | 0 | 0 | 0 | 0 |
| 全国平均 | 0.0 | 0.0 | 0.0 | 0.0 | 0.0 | 0.0 | 0.0 | 0.1 | 0.0 | 0.1 | 0.3 | 0.9 | 0.9 | 0.0 | 2.0 |

資料：精神・障害保健課調

注) 全国平均は、縦計を都道府県数で除し少数第2位を四捨五入しているため、合計が一致しないことがある。

(6) 都道府県別在院措置入院患者数(H14)

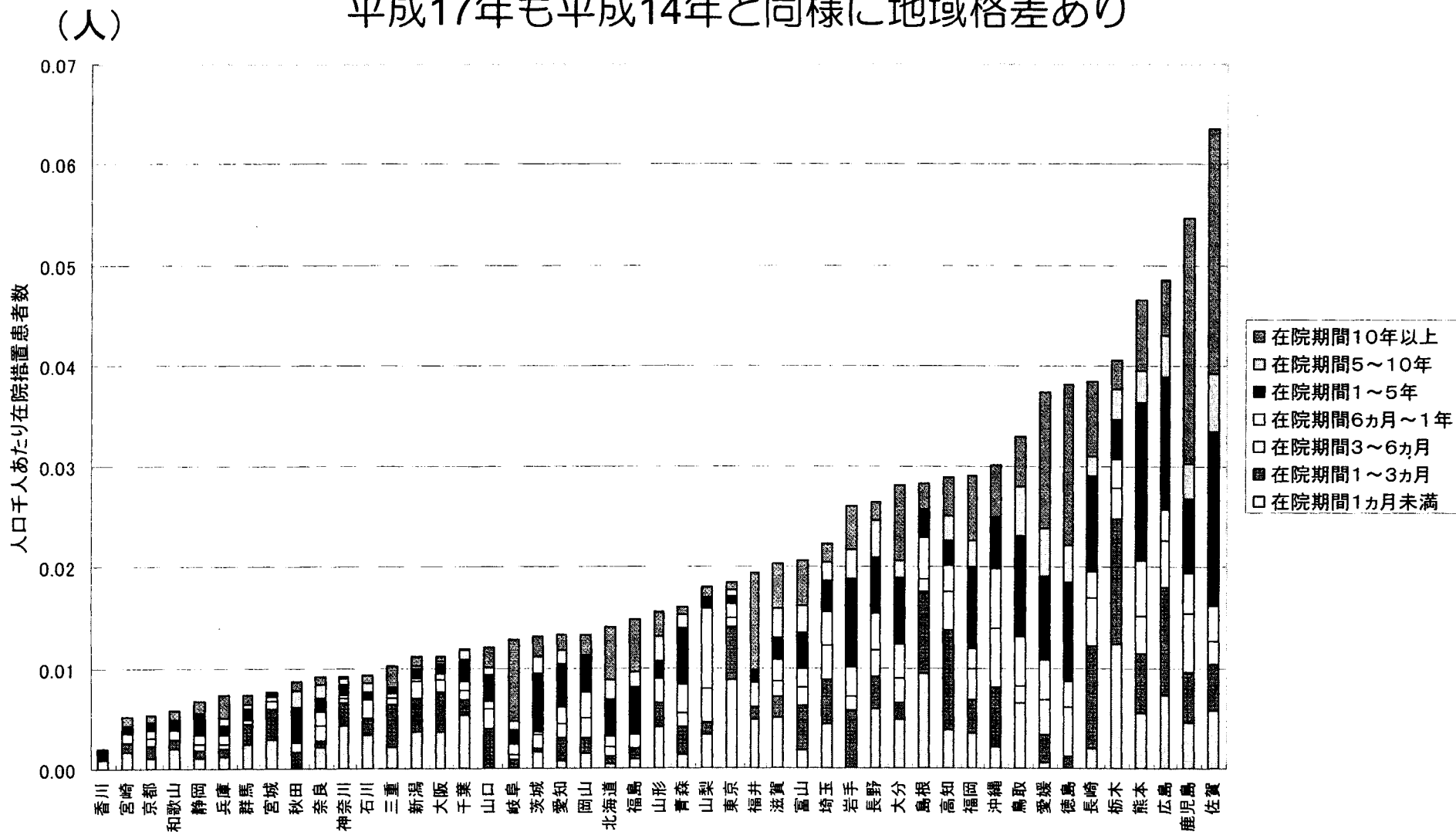
「精神病床等に関する検討会」(H16)において地域格差が指摘



資料：精神・障害保健課調

(7) 都道府県別在院措置入院患者数(H17)

平成17年も平成14年と同様に地域格差あり



資料: 精神・障害保健課調

(8) 平均残存率・退院率の推移

| | 平均残存率(1年未満群) | | | | | | 退院率(1年以上群) | | | | | |
|-----|--------------|-------|-------|-------|-------|-------|------------|-------|-------|-------|-------|-------|
| | H12 | H13 | H14 | H15 | H16 | H17 | H12 | H13 | H14 | H15 | H16 | H17 |
| 北海道 | 31.4% | 30.6% | 30.7% | 30.1% | 30.3% | 28.2% | 26.1% | 24.6% | 23.6% | 24.8% | 22.4% | 24.4% |
| 青森 | 30.3% | 28.2% | 26.9% | 27.6% | 35.1% | 27.3% | 25.9% | 21.7% | 15.1% | 26.6% | 22.4% | 29.6% |
| 岩手 | 38.7% | 38.1% | 36.8% | 33.9% | 33.0% | 32.1% | 28.3% | 20.0% | 20.8% | 13.8% | 19.2% | 25.8% |
| 宮城 | 28.0% | 33.2% | 31.2% | 39.0% | 31.4% | 34.4% | 23.9% | 19.7% | 22.4% | 20.9% | 26.1% | 18.9% |
| 秋田 | 30.6% | 32.8% | 31.8% | 32.0% | 30.2% | 27.1% | 25.3% | 21.3% | 23.9% | 19.8% | 26.9% | 21.0% |
| 山形 | 27.7% | 28.2% | 26.2% | 25.2% | 28.2% | 23.9% | 18.3% | 23.3% | 26.5% | 27.8% | 22.4% | 22.0% |
| 福島 | 32.8% | 34.2% | 31.0% | 31.5% | 32.7% | 30.5% | 22.0% | 17.1% | 13.4% | 22.7% | 18.2% | 21.4% |
| 茨城 | 36.8% | 31.9% | 39.7% | 33.5% | 31.5% | 31.3% | 20.4% | 16.6% | 12.3% | 15.4% | 15.6% | 19.4% |
| 栃木 | 31.3% | 28.3% | 31.6% | 29.6% | 26.5% | 28.0% | 16.9% | 17.9% | 24.8% | 19.0% | 17.5% | 18.8% |
| 群馬 | 27.2% | 28.7% | 28.7% | 30.4% | 27.7% | 25.5% | 15.4% | 16.6% | 19.4% | 14.3% | 13.7% | 14.2% |
| 埼玉 | 34.3% | 35.8% | 34.9% | 40.7% | 32.6% | 32.1% | 38.1% | 20.4% | 39.3% | 21.2% | 20.7% | 24.6% |
| 千葉 | 32.5% | 31.9% | 32.9% | 30.6% | 27.9% | 27.5% | 19.0% | 14.8% | 18.2% | 16.1% | 17.4% | 15.2% |
| 東京 | 28.8% | 26.5% | 26.7% | 26.8% | 25.4% | 26.9% | 29.0% | 29.3% | 24.1% | 27.6% | 25.9% | 25.5% |
| 神奈川 | 33.1% | 31.8% | 33.1% | 30.2% | 29.2% | 30.2% | 25.6% | 27.4% | 20.8% | 24.3% | 25.2% | 29.4% |
| 新潟 | 31.0% | 30.1% | 31.4% | 30.3% | 26.1% | 28.9% | 18.5% | 21.0% | 18.7% | 17.5% | 16.7% | 26.0% |
| 富山 | 32.8% | 37.3% | 34.1% | 30.6% | 46.3% | 30.1% | 23.4% | 15.9% | 14.5% | 70.9% | 22.1% | 27.4% |
| 石川 | 37.7% | 29.6% | 30.7% | 29.0% | 32.7% | 29.0% | 29.0% | 17.5% | 20.2% | 28.6% | 21.6% | 19.0% |
| 福井 | 26.4% | 24.3% | 25.5% | 24.5% | 29.3% | 25.3% | 13.9% | 18.7% | 22.3% | 20.3% | 24.8% | 23.3% |
| 山梨 | 32.0% | 27.1% | 32.5% | 34.0% | 35.1% | 34.0% | 39.3% | 15.2% | 20.6% | 14.4% | 25.0% | 17.4% |
| 長野 | 24.8% | 21.4% | 25.2% | 25.4% | 24.3% | 24.8% | 20.4% | 17.0% | 18.6% | 17.4% | 21.0% | 16.5% |
| 岐阜 | 25.7% | 27.7% | 26.2% | 30.2% | 26.3% | 23.2% | 25.0% | 15.5% | 17.1% | 12.5% | 19.5% | 14.8% |
| 静岡 | 28.8% | 30.0% | 29.7% | 28.7% | 27.3% | 26.0% | 17.7% | 24.6% | 14.4% | 14.9% | 15.9% | 17.7% |
| 愛知 | 32.4% | 32.1% | 30.9% | 30.8% | 31.6% | 30.4% | 16.8% | 18.1% | 22.2% | 20.3% | 17.7% | 19.8% |
| 三重 | 30.2% | 28.8% | 31.1% | 27.9% | 29.2% | 25.8% | 26.1% | 20.2% | 30.9% | 21.2% | 23.6% | 27.8% |
| 滋賀 | 25.6% | 26.0% | 29.9% | 29.2% | 28.3% | 29.0% | 11.1% | 17.5% | 21.8% | 23.3% | 31.2% | 25.7% |
| 京都 | 32.5% | 32.7% | 30.0% | 32.1% | 30.8% | 28.7% | 18.6% | 27.5% | 18.8% | 22.5% | 17.1% | 16.5% |
| 大阪 | 31.6% | 27.8% | 29.2% | 29.1% | 27.7% | 28.4% | 21.0% | 21.1% | 18.0% | 23.0% | 20.1% | 22.6% |
| 兵庫 | 34.8% | 35.1% | 33.0% | 36.2% | 34.5% | 32.2% | 16.0% | 16.0% | 21.0% | 19.4% | 19.2% | 18.4% |
| 奈良 | 37.3% | 32.4% | 38.1% | 31.4% | 31.3% | 35.7% | 18.2% | 27.5% | 17.6% | 25.0% | 15.6% | 22.9% |
| 和歌山 | 26.1% | 32.4% | 25.7% | 31.2% | 31.0% | 26.4% | 17.9% | 13.0% | 18.0% | 19.0% | 18.9% | 22.9% |
| 鳥取 | 26.2% | 30.1% | 33.4% | 30.2% | 25.0% | 29.0% | 13.6% | 14.8% | 18.2% | 15.9% | 18.8% | 16.9% |
| 島根 | 30.1% | 30.2% | 28.1% | 30.6% | 23.3% | 26.3% | 20.7% | 36.2% | 26.7% | 25.0% | 30.4% | 17.0% |
| 岡山 | 26.1% | 31.2% | 27.1% | 27.2% | 24.1% | 24.0% | 24.6% | 23.3% | 22.0% | 29.9% | 28.4% | 23.2% |
| 広島 | 33.0% | 28.1% | 31.4% | 26.3% | 29.4% | 30.3% | 21.7% | 22.0% | 20.2% | 20.3% | 21.9% | 24.0% |
| 山口 | 35.1% | 36.4% | 36.9% | 34.6% | 33.8% | 32.3% | 22.6% | 22.9% | 16.9% | 19.7% | 17.0% | 22.8% |
| 徳島 | 32.4% | 31.9% | 38.6% | 35.0% | 32.7% | 30.4% | 13.0% | 15.9% | 19.2% | 17.5% | 16.3% | 16.5% |
| 香川 | 33.1% | 30.3% | 31.9% | 29.4% | 29.4% | 24.4% | 23.5% | 22.0% | 19.8% | 16.7% | 17.2% | 19.8% |
| 愛媛 | 33.9% | 27.2% | 35.0% | 32.2% | 30.4% | 30.3% | 16.4% | 19.8% | 22.0% | 16.2% | 16.4% | 17.7% |
| 高知 | 22.7% | 25.6% | 29.9% | 26.2% | 26.7% | 22.3% | 23.2% | 23.1% | 19.8% | 25.3% | 21.4% | 25.2% |
| 福岡 | 34.8% | 35.2% | 32.9% | 35.4% | 34.4% | 31.2% | 20.4% | 24.3% | 20.5% | 23.9% | 24.1% | 20.0% |
| 佐賀 | 31.8% | 34.6% | 36.7% | 35.5% | 36.0% | 38.9% | 25.3% | 27.2% | 24.8% | 24.2% | 22.5% | 23.0% |
| 長崎 | 36.4% | 37.3% | 34.2% | 31.8% | 32.8% | 33.2% | 19.7% | 17.6% | 15.0% | 20.0% | 19.0% | 15.0% |
| 熊本 | 28.9% | 28.3% | 30.0% | 30.3% | 29.9% | 31.2% | 21.3% | 21.5% | 13.6% | 16.3% | 19.2% | 21.3% |
| 大分 | 34.6% | 36.3% | 38.4% | 39.6% | 32.2% | 30.9% | 19.9% | 21.2% | 29.3% | 19.7% | 19.4% | 24.8% |
| 宮崎 | 29.0% | 31.1% | 31.3% | 32.6% | 33.4% | 33.6% | 17.1% | 11.5% | 11.1% | 20.0% | 23.5% | 22.3% |
| 鹿児島 | 40.6% | 39.6% | 40.8% | 37.9% | 40.1% | 38.3% | 21.6% | 17.6% | 15.7% | 17.6% | 21.3% | 17.7% |
| 沖縄 | 32.0% | 34.3% | 30.1% | 34.4% | 29.5% | 27.3% | 34.2% | 22.2% | 24.4% | 24.7% | 23.5% | 22.9% |
| 全国 | 31.6% | 30.9% | 31.2% | 31.1% | 30.1% | 29.2% | 22.3% | 21.0% | 20.6% | 21.6% | 20.9% | 21.4% |

資料：精神・障害保健課調

4. 精神科救急医療システム整備事業実施状況

精神科救急の連絡を受けてからの流れ

平成20年2月1日現在

| 都道府県・指定都市名(開始時期) | 事業名 | 精神科救急医療圏の数 圏域名 | 連絡調整機関 (年間開催回数) | 精神科救急情報センター 24時間精神医療相談窓口 | 精神科救急情報センター がない場合の窓口 受付時間・スタッフ等 | 移送体制 時間帯(窓口) | 精神科救急医療施設 (空床確保) | 精神科救急 医療施設数 | 支援病院 |
|------------------|----------------------------|---|--|--|---|---------------------------------|--|----------------|---|
| 北海道 (H10～) | 北海道精神科救急 医療システム整備 事業 | 8 道南 道央(札幌・後志) 道央(空知) 道央(胆振・日高) 道北 オホーツク 十勝 釧路・根室 | ・精神科病院協会 ・医師会 ・精神保健福祉審議会 ・診療所協会 ・道警 ・消防 ・医育大学 ・各圏域 ・札幌市 ほか (年1回) | なし | 精神保健福祉センター 平日[8:45-17:30] 保健所 平日[8:45-17:30] *24条通報については、休日も含め24時間受付。 精神科救急医療施設 夜間[17:00-9:00] 休日[9:00-17:00] 土曜[12:00-17:00] | 平日 (保健所) 夜間・休日 (緊急連絡網) | 輪番制 【道南】5病院 【道央(札幌・後志)】27病院 【道央(空知)】16病院 【道央(胆振・日高)】9病院 【道北】3病院 【オホーツク】3病院 【十勝】2病院 【釧路・根室】4病院 (各圏域1床以上) | 69 | ・公立病院 ・精神科病院 など |
| 青森県 (H11～) | 青森県精神科救急 医療システム整備 事業 | 6 青森 津軽 八戸 西北五 上十三 下北 | ○県本庁分(年1回) ・県保健所 (6カ所、年1回) | 各圏域ごとの当番病院 夜間[17:00-9:00] 休日[9:00-17:00] 24時間精神医療相談窓口なし *空床情報は他課が所管する救急 医療システムにより関係機関に提 供。 | | 平日のみ (保健所) | 輪番制 【青森】4病院 【津軽】2病院 【八戸】6病院 【西北五】2病院 【上十三】4病院 【下北】1病院 (各圏域1床) | 19 | ・圏域内の各医療 機関 ・県立病院 |
| 岩手県 | 岩手県精神科救急 医療システム運営 事業 | 4 県北 盛岡 岩手中部 県南 | ・県医師会 ・精神科病院協会 ・県精神神経診療所 協会 ・保健所長会 ・消防長会 ・県家族会連合会 ・救急指定病院 ・県警 など (年2回) | 岩手医科大学 (精神科救急情報センター) 夜間:17:00~22:00 (平日のみ) 24時間精神医療相談窓口なし。 | 各精神科救急医療施設(各圏域) 協力病院(上記以外の精神科病 院) 各保健所など | 24条による診察 警察 家族 県など | 基幹病院 | 4 | 協力病院(精神科 救急医療施設以外 の精神病院) |
| 宮城県 (H9～) | 宮城県精神科救急 医療対策事業 | 1 | ・県医師会 ・県精神科病院協会 ・県消防長会 ・県警本部 ・消防 など (不定期) | 宮城県立精神医療センター 休日昼間[9:00-17:00] 通年夜間[17:00-22:00] 上記時間帯において精神医療相談 窓口あり | | 平日のみ (県庁/保健所) | ○休日昼間 国立、県立、指定、非指定病 院による 輪番制 2病院(各1床) ○通年夜間 基幹病院 宮城県立精神医療センター (1床) | 27 | 休日昼間 当番病院が必要 に応じて参加病院 による 通年夜間 輪番制参加27病 院 |

4. 精神科救急医療システム整備事業実施状況

精神科救急の連絡を受けてからの流れ

平成20年2月1日現在

| 都道府県・指定都市名 (開始時期) | 事業名 | 精神科救急医療圏域の数 圏域名 | 連絡調整機関 (年間開催回数) | 精神科救急情報センター 24時間精神医療相談窓口 | 精神科救急情報センター がない場合の窓口 受付時間・スタッフ等 | 移送体制 時間帯(窓口) | 精神科救急医療施設 (空床確保) | 精神科救急医療施設数 | 支援病院 |
|----------------------|--|--|--|---|--|--|---|------------|----------------------------|
| 秋田県 (H12～) | 秋田県精神科救急医療システム整備事業 | 5 鹿角・大館 能代・鷹巣 秋田周辺 本荘・由利 県南 | ・県医師会 ・精神科病院協会 ・県警 ・消防 ・保健所 ・県立病院 ・精神保健福祉センター (年2回開催) | 秋田県精神科救急情報センター 夜間[17:00～22:00] 休日[9:00～17:00] 24時間精神医療相談窓口なし | | 家族 県 消防 警察 34条による移送 | 輪番制 秋田周辺 8病院(1床) 本庄・由利 11病院(1床) 基幹病院 【鹿角・大館】(1床) 【能代・鷹巣】(1床) 【本荘・由利】(1床) 【県南】(1床) * 全県拠点病院(県立病院)と 合併症拠点病院(大学付属病院) 、合併症付属病院を設置 | 19 | 県内精神科病院 |
| 山形県 (H12～) | 山形県精神科救急 移送医療事業 | 2 村山置賜 最上庄内 | ・医療関係者 ・警察 ・消防 ・保健所 など (年1回) | なし | 当番精神科救急医療施設 24時間365日対応 保健所(全4保健所) 24時間365日対応 *ただし夜間は連絡網(警備会社か ら保健所の担当者にオンコールに よる。) | 平日 (保健所) 夜間・休日 (緊急連絡網) | 輪番制 【村山置賜】5病院(1床) 【最上庄内】2病院(1床) | 7 | 指定病院など |
| 福島県 | 福島県精神科救急 医療システム整備 事業 | 精神科救急プロ ク数4 県北 県中 浜通り 会津 | ・県医師会 ・県精神科病院協会 ・福島医科大学 ・県立病院 ・県診療所協会 ・県警 ・消防 ・家族会 ・保健所 など (年1回開催) | 設置していない。 | 各ブロックの当番病院が対応。 | 措置入院34条の移 送 各保険所 その他 原則本人、家族によ る。 | 輪番制 各ブロック1床確保 | 34 | ・県立矢吹病院 ・福島医科大学附 属病院 |
| 茨城県 (H8～) | 茨城県精神科救急 医療体制及び県が 行う医療保護入院 整備事業 | 3 水戸・日立 霞ヶ浦・鹿行 つくば・県西 | ・県医師会 ・県精神科病院協会 ・県警 ・保健所 ・精神保健福祉セン ター など (年3回開催) | 精神保健福祉センター 平日夜間[17:00～21:00] 休日[8:30～17:00] 24時間精神医療相談窓口なし | ・県立友部病院 ・民間精神科病院 など | 24条通報 県又は警察 (一般救急医療相 談) 家族等 | ○24条通報 県立友部病院(5床) ○一般救急医療相談 輪番制 土・日・祝日 27民間病院(3床)1圏域1床 平日夜間 25民間病医院 1床(全県) | 27 | 指定病院など |
| 栃木県 (H12～) | 栃木県精神科救急 医療システム | 1 | ・県医師会 ・県精神衛生協会(総合 病院、大学病院含む) ・県警 ・県消防長会 ・保健所 ・精神保健福祉セン ター など | 県立岡本台病院 夜間[17:00～8:30] 土曜・日曜・祝日[8:30～17:00] | | なし | 基幹病院 県立岡本台病院(3床) * 第1次的に県立岡本台病院 で受け入れた後、一定期間(1 週間～1ヶ月)後に輪番制によ る後方病院(25病院)へ移院。 | 26 | 県内精神科病院 |