

## 【全国児童相談所長会議資料（抜粋）】

## 児童相談所における児童虐待相談処理件数

行政資料として、全国の182か所の児童相談所における平成16年度の児童虐待相談処理件数等を調査したものである。

## 児童虐待相談処理件数

平成16年度に全国の児童相談所で処理した児童虐待相談件数 32,979件

## 【参考 児童虐待相談処理件数等の推移】

年 度	平成12年度	平成13年度	平成14年度	平成15年度	平成16年度
受付件数	18,804	24,792	24,254	27,600	34,368
処理件数	17,725	23,274	23,738	26,569	32,979

注) 平成16年度の件数については、速報値であり今後数値が変動することもあり得る。

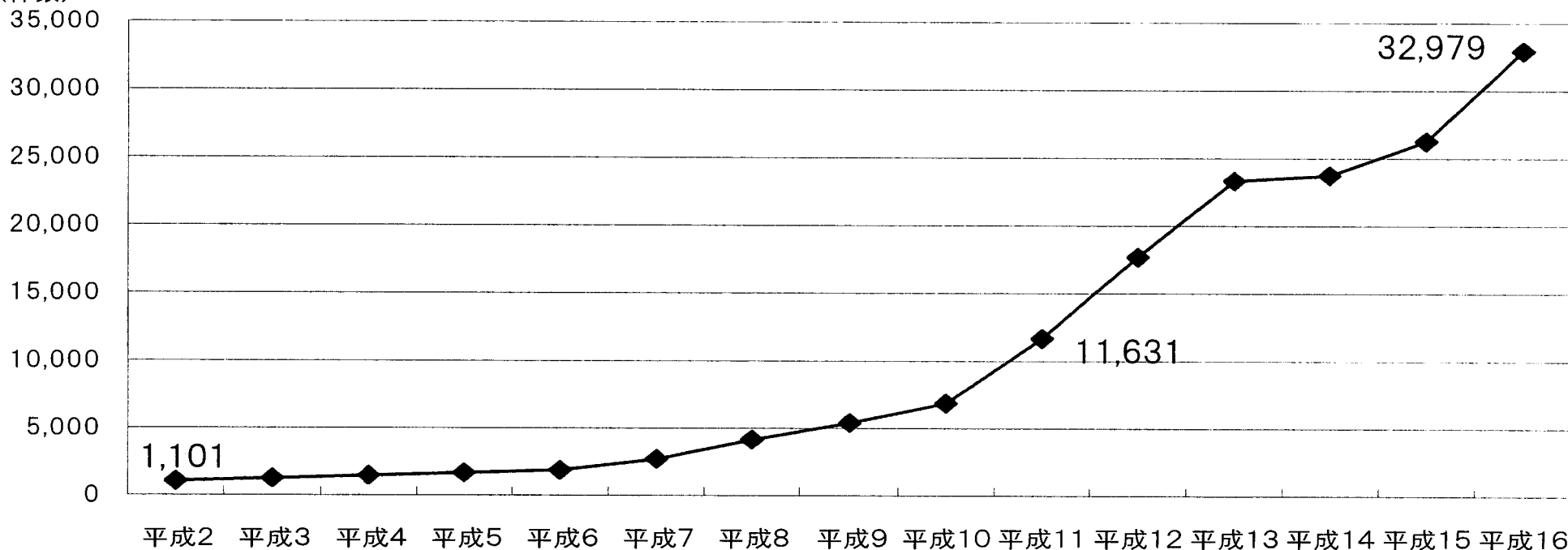
# 児童虐待相談処理件数の推移

○ 全国の児童相談所における児童虐待に関する相談件数は、児童虐待防止法施行前の平成11年度に比べ、直近の平成16年度においては3倍に増加。

平成2年度	平成3年度	平成4年度	平成5年度	平成6年度	平成7年度	平成8年度	平成9年度
(1.00)	(1.06)	(1.25)	(1.46)	(1.78)	(2.47)	(3.73)	(4.86)
1,101	1,171	1,372	1,611	1,961	2,722	4,102	5,352
平成10年度	平成11年度	平成12年度	平成13年度	平成14年度	平成15年度	平成16年度	
(6.30)	(10.56)	(16.10)	(21.13)	(21.56)	(24.13)	(29.95)	
6,932	11,631	17,725	23,274	23,738	26,569	32,979	

(注)1. 平成16年度の件数は速報値であり、今後変動することもあり得る。 2. 表中、上段( )内は、平成2年度を1とした指数(伸び率)である。

(件数)



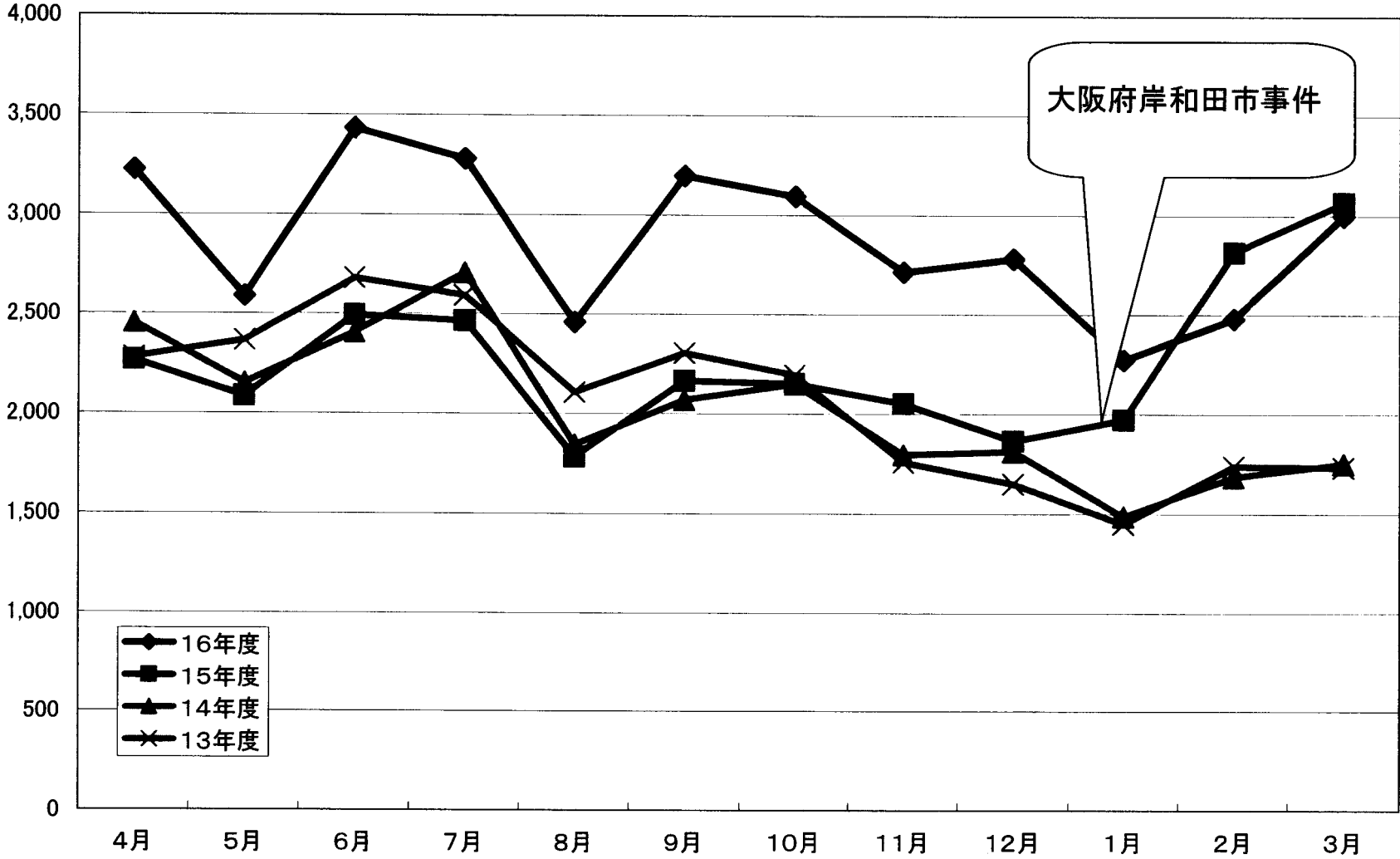
# 児童虐待相談処理件数の主な増加要因

○ 社会の核家族化の進行、地域変化等を背景とした養育力の不足している家庭の増加。

○ 平成16年10月の改正児童虐待防止法施行により、通告対象の範囲が「虐待を受けた子ども」から「虐待を受けたと思われる子ども」に拡大されたことなども踏まえ、各地方自治体において、一般住民への積極的な普及啓発に取り組まれていることなどから、国民や関係機関に、児童虐待についての認識や理解の高まりがみられること。

○ 平成16年1月末に大阪で発生した「岸和田事件」の影響により、学校からの通告が増えたとする地方自治体の声が多く聞かれること。

# 児童虐待相談件数の推移



## 児童虐待相談処理件数の対前年度比較

	15年度	16年度	対前年度 増減件数	対前年度 増減率
北海道	466	582	116	1.25
青森県	270	307	37	1.14
岩手県	178	243	65	1.37
宮城県	408	487	79	1.19
秋田県	69	81	12	1.17
山形県	183	226	43	1.23
福島県	208	179	▲ 29	0.86
茨城県	452	662	210	1.46
栃木県	284	450	166	1.58
群馬県	358	420	62	1.17
埼玉県	1,422	1,913	491	1.35
千葉県	804	1,117	313	1.39
東京都	2,206	3,026	820	1.37
神奈川県	1,314	1,482	168	1.13
新潟県	354	526	172	1.49
富山県	116	192	76	1.66
石川県	188	170	▲ 18	0.90
福井県	101	123	22	1.22
山梨県	256	293	37	1.14
長野県	465	509	44	1.09
岐阜県	302	407	105	1.35
静岡県	592	558	▲ 34	0.94
愛知県	734	748	14	1.02
三重県	511	526	15	1.03
滋賀県	383	545	162	1.42
京都府	334	259	▲ 75	0.78
大阪府	2,782	4,349	1,567	1.56
兵庫県	979	597	▲ 382	0.61
奈良県	316	394	78	1.25
和歌山県	191	249	58	1.30
鳥取県	84	139	55	1.65
島根県	119	177	58	1.49
岡山県	610	767	157	1.26
広島県	600	901	301	1.50
山口県	162	178	16	1.10
徳島県	270	240	▲ 30	0.89
香川県	259	317	58	1.22
愛媛県	180	317	137	1.76
高知県	44	91	47	2.07
福岡県	771	875	104	1.13
佐賀県	82	126	44	1.54
長崎県	311	298	▲ 13	0.96
熊本県	262	307	45	1.17
大分県	326	394	68	1.21
宮崎県	234	258	24	1.10
鹿児島県	127	199	72	1.57
沖縄県	571	358	▲ 213	0.63
札幌市	205	242	37	1.18
仙台市	268	329	61	1.23
さいたま市	187	268	81	1.43
千葉市	108	213	105	1.97
横浜市	796	978	182	1.23
川崎市	397	461	64	1.16
静岡市	—	—	—	—
名古屋市	457	560	103	1.23
京都市	268	276	8	1.03
大阪市	602	803	201	1.33
神戸市	150	223	73	1.49
広島市	340	449	109	1.32
北九州市	256	287	31	1.12
福岡市	297	328	31	1.10
計	26,569	32,979	6,410	1.24

※ 平成16年度の件数については速報値であり、今後数値が変動することもあり得る。

区域担当児童福祉司の配置状況及び児童相談所数について

	人口(平成12年 10月1日現在) A	児童相談所数 (17.4.1現在)	区域担当児童福 祉司の配置現員 (17.5.1現在:速 報値) B	区域児童福祉 司の管轄人口	区域担当児童 福祉司の配置 現員 (16.5.1現在) C	対前年増 減人員 (B-C)
北海道	3,860,650	8	62	62,269	54	8
青森県	1,475,635	6	44	33,537	51	▲7
岩手県	1,416,198	3	22	64,373	13	9
宮城県	1,357,180	3	29	46,799	28	1
秋田県	1,189,215	3	17	69,954	15	2
山形県	1,244,040	2	18	69,113	16	2
福島県	2,126,998	3	31	68,613	26	5
茨城県	2,985,424	3	38	78,564	31	7
栃木県	2,004,787	3	35	57,280	25	10
群馬県	2,024,820	3	31	65,317	28	3
埼玉県	5,913,951	6	99	59,737	101	▲2
千葉県	5,039,186	5	65	77,526	59	6
東京都	12,059,237	11	163	73,983	142	21
神奈川県	3,813,575	5	50	76,272	46	4
新潟県	2,475,724	5	39	63,480	37	2
富山県	1,120,843	2	13	86,219	11	2
石川県	1,180,935	2	18	65,608	16	2
福井県	828,960	2	12	69,080	9	3
山梨県	888,170	2	13	68,321	11	2
長野県	2,214,409	5	32	69,200	26	6
岐阜県	2,107,687	5	26	81,065	18	8
静岡県	3,060,914	4	46	66,542	51	▲5
愛知県	4,871,857	9	74	65,836	68	6
三重県	1,857,365	5	20	92,868	25	▲5
滋賀県	1,342,811	2	23	58,383	18	5
京都府	1,176,626	3	23	51,158	21	2
大阪府	6,206,217	7	124	50,050	119	5
兵庫県	4,057,147	4	63	64,399	62	1
奈良県	1,442,862	2	23	62,733	17	6
和歌山県	1,069,839	2	17	62,932	17	0
鳥取県	613,229	3	18	34,068	16	2
島根県	761,499	4	13	58,577	12	1
岡山県	1,950,656	3	30	65,022	27	3
広島県	1,752,667	3	25	70,107	23	2
山口県	1,528,107	4	26	58,773	22	4
徳島県	823,997	2	15	54,933	14	1
香川県	1,022,843	2	21	48,707	20	1
愛媛県	1,493,126	3	23	64,919	20	3
高知県	813,980	2	15	54,265	15	0
福岡県	2,662,686	4	45	59,171	41	4
佐賀県	876,664	1	10	87,666	11	▲1
長崎県	1,516,536	2	24	63,189	23	1
熊本県	1,859,451	2	28	66,409	27	1
大分県	1,221,128	2	22	55,506	16	6
宮崎県	1,170,023	3	18	65,001	12	6
鹿児島県	1,786,214	3	21	85,058	17	4
沖縄県	1,318,281	2	29	45,458	23	6
札幌市	1,822,300	1	27	67,493	22	5
仙台市	1,008,024	1	15	67,202	14	1
さいたま市	1,024,053	1	15	68,270	12	3
千葉市	887,163	1	14	63,369	13	1
横浜市	3,426,506	3	51	67,186	48	3
川崎市	1,249,851	2	27	46,291	24	3
静岡市	706,513	1	11	64,228	0	11
名古屋市	2,171,378	1	38	57,142	32	6
京都市	1,467,705	1	33	44,476	33	0
大阪市	2,598,589	1	48	54,137	44	4
神戸市	1,493,595	1	25	59,744	25	0
広島市	1,126,282	1	16	70,393	15	1
北九州市	1,011,491	1	14	72,249	12	2
福岡市	1,341,489	1	16	83,843	19	▲3
合計	126,919,288	187	2,003	63,365	1,813	190

A 平成12年10月1日 国勢調査