

希望をもって生きる釧路チャレンジ

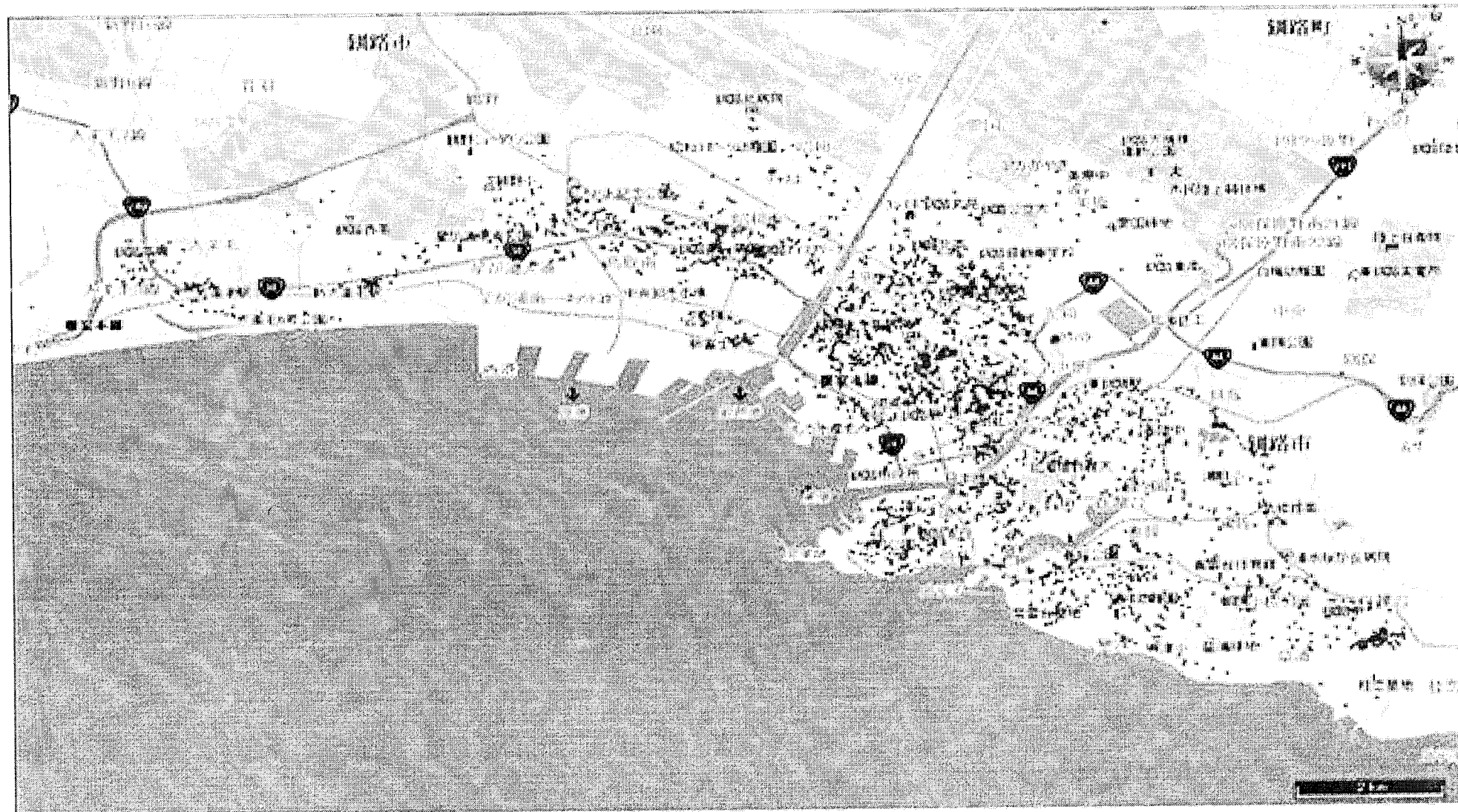
地域の資源とつながりながら取り組む

～ 生活保護受給者自立支援 ～

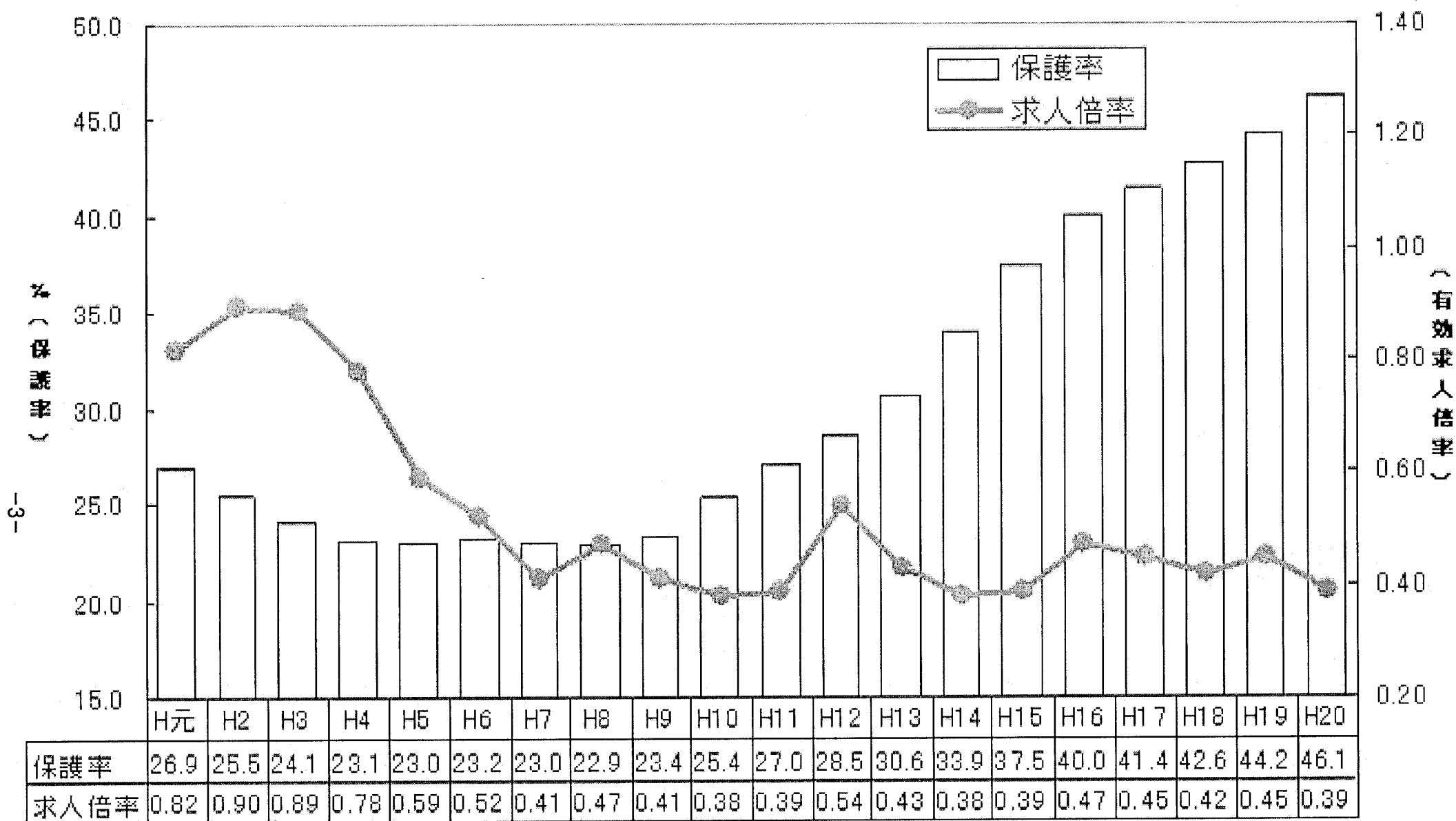
2010・4・5 「社会的居場所と新しい公共」

北海道釧路市福祉部生活福祉事務所

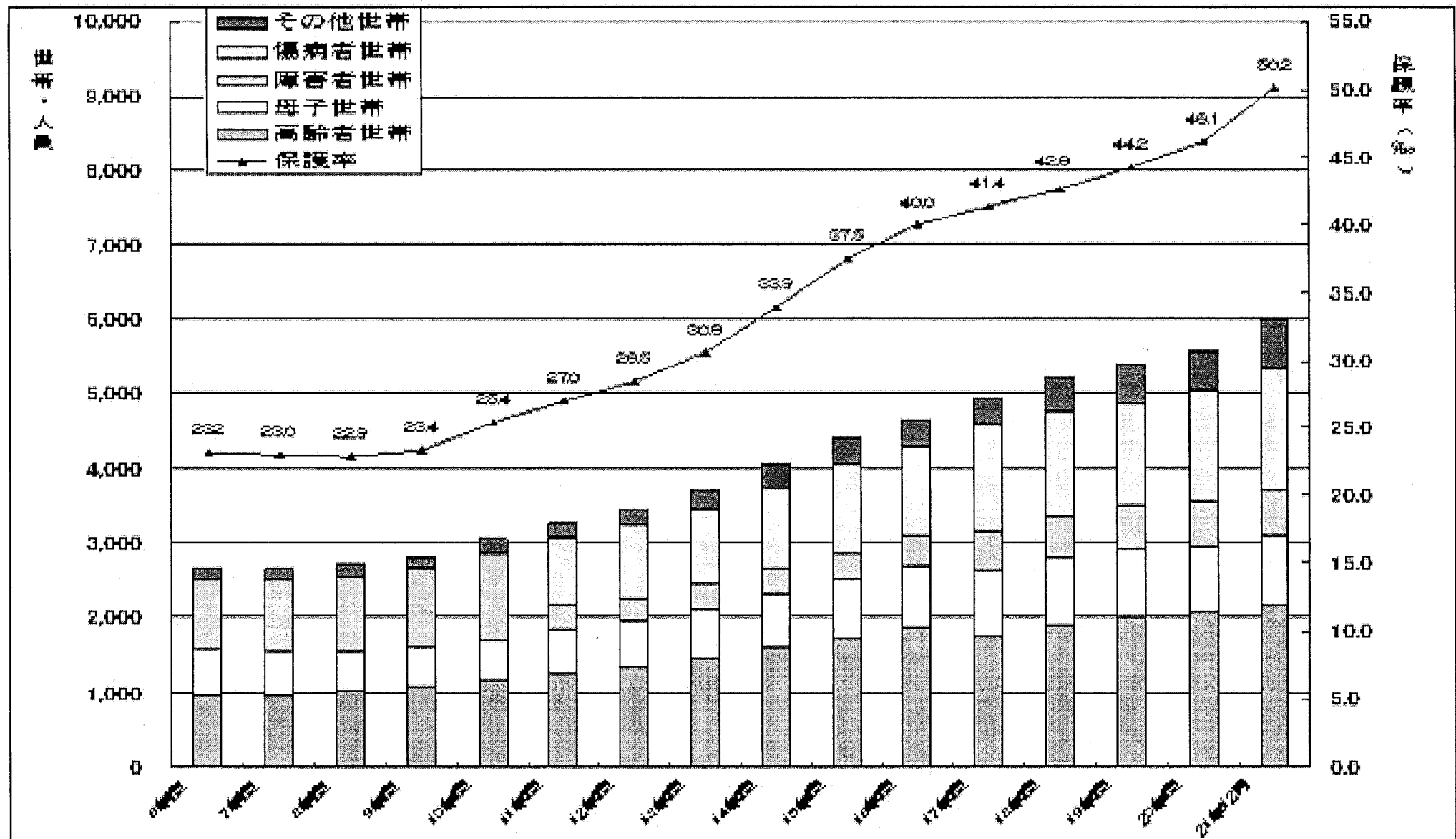
生活支援主幹 榎部 武俊



水産・石炭・紙パルプ地域経済の衰退⇒生活保護が一身に背負う。市民20人に1人が受給する

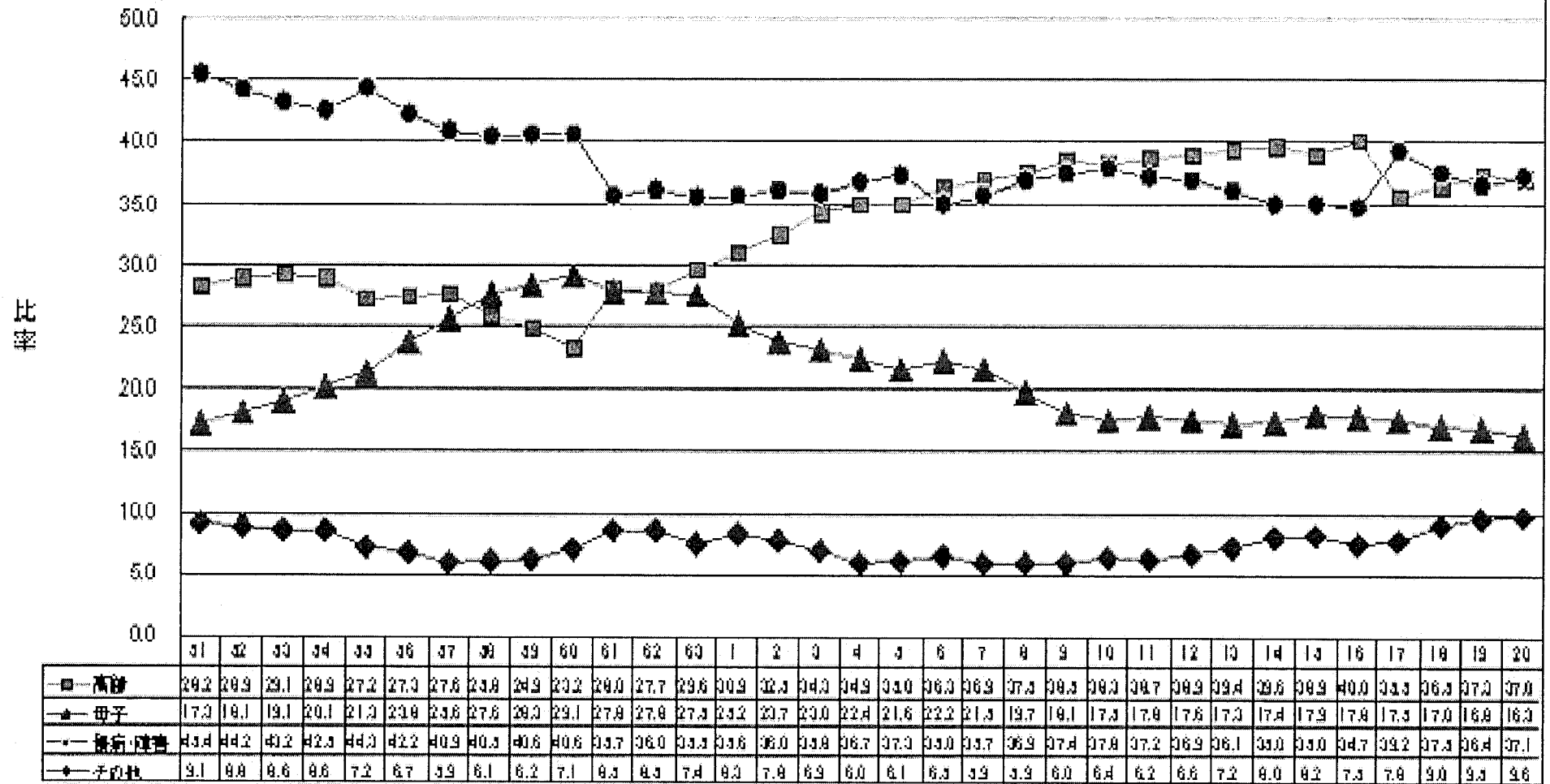


この10年0.4~0.3の有効求人倍率・あっても4割近くがパート



高齢者世帯が比較的少なく、母子世帯が全国の2倍、その他世帯の割合が2桁に

世帯類型別比率の推移



長期的には少子・高齢化の基調