



各地域拠点における 子どもの学習支援

NPO法人Kacotam

独立行政法人福祉医療機構 社会福祉振興助成事業

目次

1. 団体概要

- 1-1 団体概要
- 1-2 沿革

2. 事業概要

- 2-1 事業に対する考え—何が問題なのか—
- 2-2 事業に対する考え—なぜ解決するのか—
- 2-3 事業に対する考え—どのように解決するのか—
- 2-4 学校教育の格差
- 2-5 各地域拠点における子どもの学習支援事業
- 2-6 各地域拠点における学習支援活動①
- 2-7 各地域拠点における学習支援活動②
- 2-8 食事の提供①
- 2-9 食事の提供②

3. 事業成果

- 3-1 子どもの参加人数
- 3-2 子ども・保護者からの声①
- 3-3 子ども・保護者からの声②
- 3-4 エルプラザ会場
- 3-5 エルプラザ会場の特色
- 3-6 こども學舎会場
- 3-7 こども學舎会場の特色
- 3-8 へるすたでい会場
- 3-9 へるすたでい会場の特色
- 3-10 ねっこぼっこ会場
- 3-11 ねっこぼっこ会場の特色
- 3-12 Kacotime【カコタイム】
- 3-13 お仕事カコタム
- 3-14 受験対策勉強会

4. 今後に向けて

- 4-1 現状の課題・今後に向けて

1. 団体概要

団体概要

3

1-1 団体概要

【ビジョン】 すべての子どもたちが学びの機会に出会い、自己実現にむけて挑戦できる社会

【ミッション】 環境に左右されない楽しい学びの場を、すべての子ども・若者へ

学ボラ事業

児童養護施設等の子どもへの学習支援

スタサポ事業

ひとり親家庭、生活保護世帯の子どもへの学習支援

スクールサポート事業

定時制高校の授業をサポートする

リラーニング事業

改めて学び直したい若者への学習支援

ゆるきち事業

中高生のフリースペース

子どもたちのニーズに合わせて、様々な学びにつなぐ

4

1-2沿革

- 2011年6月 高橋が単独で児童養護施設興正学園にて学習ボランティア開始
- 2012年1月 任意団体Kacotamを設立
- 2012年4月 しんぐるまざあずふおーらむ北海道と協力し、
スタサポ事業エルプラザ拠点開始
- 2012年6月 児童養護施設興正学園、羊ヶ丘養護園、南藻園にて学ボラ事業開始
- 2012年12月 保育士養成施設こども學舎と協力し、こども學舎拠点開始
- 2013年4月 NPO法人リカバリーと協力し、リラーニング事業開始
- 2013年8月 あさぶ商店街、藤女子大学隈元ゼミと協力し、へるすたでい拠点開始
- 2013年10月 ファミリーホーム望みの家にて学ボラ事業開始。
ねっこぼっこのいえと協力し、ねっこぼっこのいえ拠点開始
- 2014年3月 NPO法人格取得
-

5

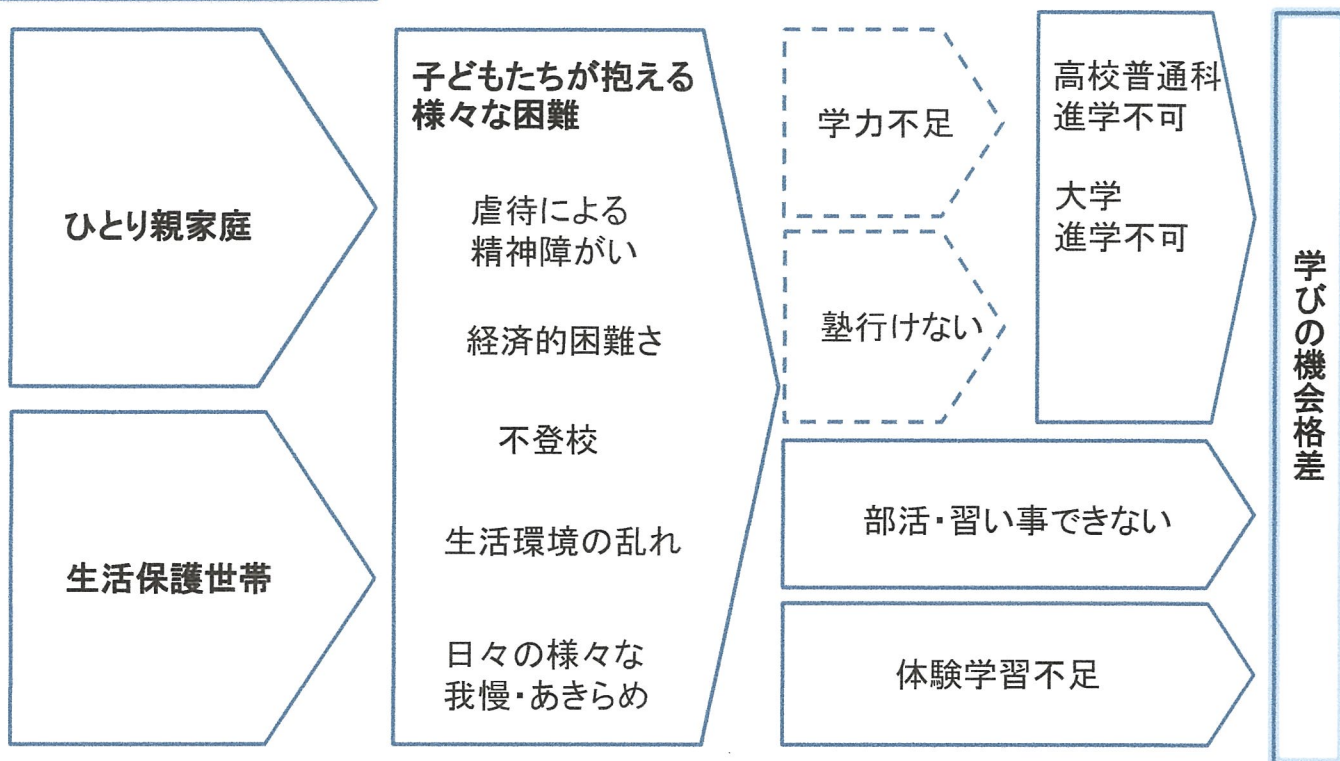
2. 事業概要

事業概要

6

2-1 事業に対する考え —何が問題なのか—

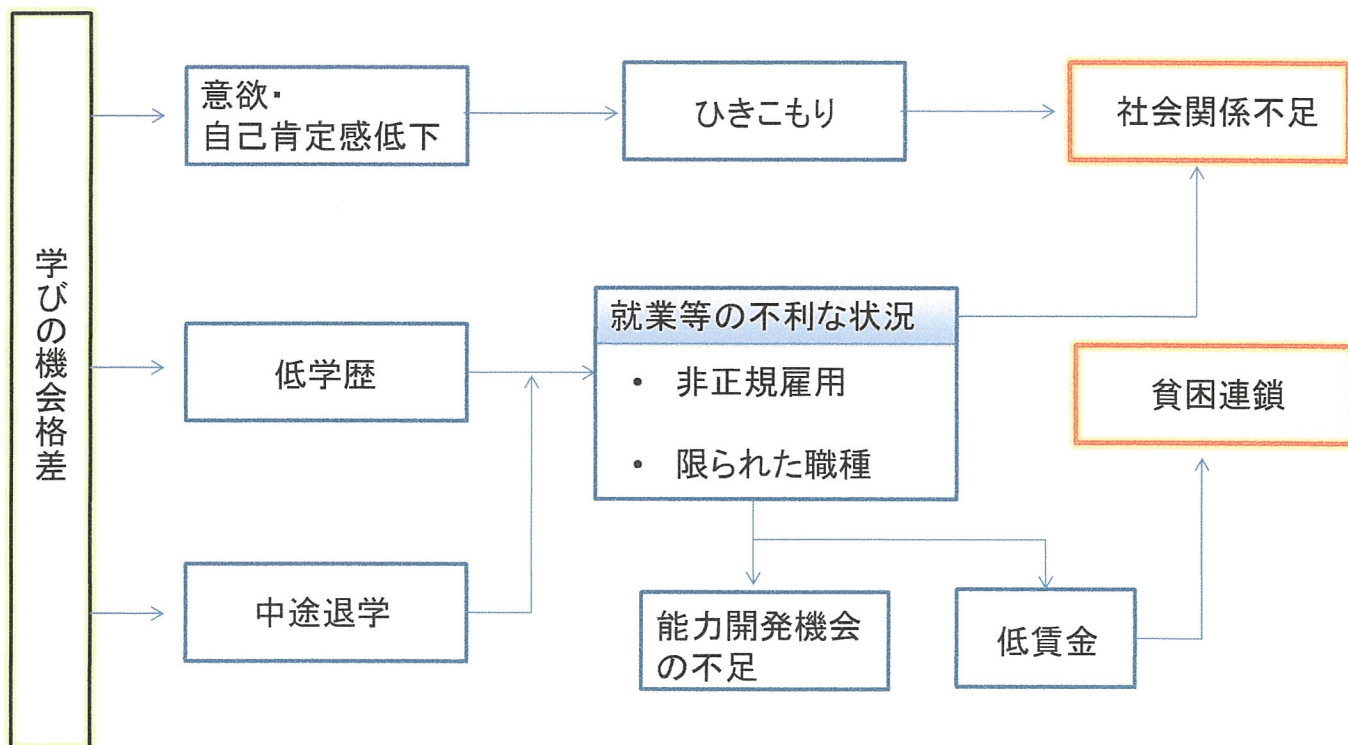
学びの機会格差問題



7

2-2 事業に対する考え —なぜ解決するのか—

学びの機会が失われること = 様々な困難の醸成につながる



8

2-3事業に対する考え —どのように解決するのか—

ちょっと年上の大人が様々な学習プログラムを提供

様々な学習プログラム

国・数・理・社・英の基礎科目の学びを中心に1対1でサポート

- ・様々な分野のことについてメンバーが話をするKacotime
- ・料理教室、英会話教室を実施
- ・一日料理長のような子どもの「やりたい」を実現するサポート

自分のありのままを受けとめてくれる大人との出会い

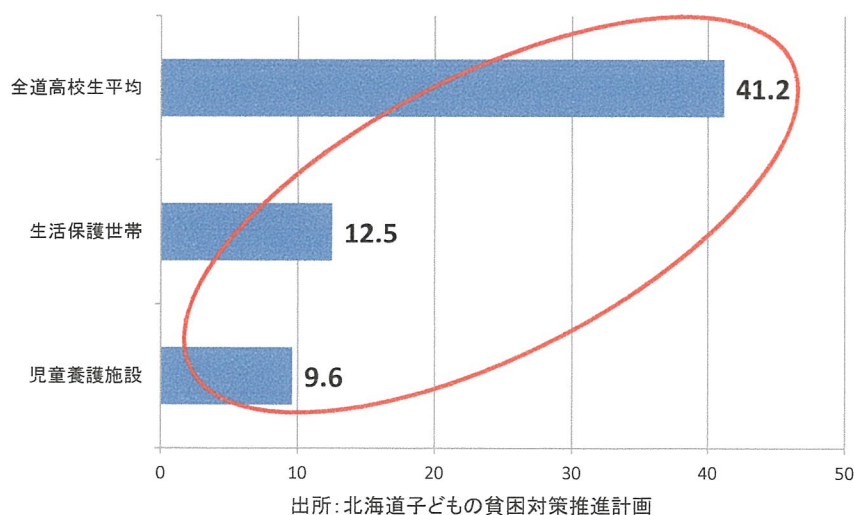
メンバーは子どもたちが良い状況、悪い状況に限らず、「今」を受けとめ、日々積み重ねていく

子ども自身がありのままの自分を受けとめられるようにつなげていく

9

2-4学校教育の格差

道内生活保護世帯、児童養護施設の子どもの大学・短大進学率



- ◆ 生活保護世帯の進学率は3分の1以下
- ◆ 児童養護施設の子どもたちは4分の1以下

10

2-5各地域拠点における子どもの学習支援事業

【事業概要】

経済的理由や家庭環境等によって、十分な学習環境にない子どもたちを対象に、学びの機会を提供し、国語、数学等の基礎学力向上を図るだけでなく、コミュニケーション能力等の社会性向上を図ることを目的に、母子家庭の支援団体や子育て支援等をしている様々な団体と協力を得ながら、札幌市内に拠点を設け、総合的な学習支援を実施する事業

【対象】

ひとり親家庭や生活保護世帯等の小学生1年生～高校3年生

【形態】

原則1対1(状況により1対複数)

【参加料】

200円～500円

【場所】エルプラザ会場、こども學舎会場、へるすたでい会場、ねっこぼっこ会場
※3月のみこども學舎会場の代わりに琴似会館使用

11

2-6各地域拠点における子どもの学習支援活動①

ひとり親家庭・生活保護世帯等の子どもたちを対象にした学習支援

エルプラザ

協力団体

- ◆ 土曜日:月3回
- ◆ 札幌駅付近



札幌市内各区、江別市から56人の小学生～高校生が参加

こども學舎

協力団体

- ◆ 木曜日:月3回
- ◆ 琴似駅付近

保育士を育てる
厚生労働大臣指定 保育士養成施設
こども學舎



札幌市西区、中央区の小学生～高校生24人が参加

12

2-7各地域拠点における子どもの学習支援活動②

へるすたでい

- ◆ 水曜日月3回
- ◆ 土曜日月3回
- ◆ 麻生駅付近
- ◆ 食事の提供

協力団体
亜麻の花咲く
あさぶ商店街

藤女子大学
隈元ゼミ



北区の小学生～高校生34人参加

ねっこぼっこのいえ

- ◆ 土曜日:月1～2回
- ◆ 月寒中央駅付近
- ◆ お菓子づくり

協力団体



豊平区の小学生～中学生19人参加

13

2-8食事の提供①



学校外で誰かと食べる機会
バランスの取れた食事



藤女子大学隈元ゼミの管理栄養士を
目指している学生が調理
現在は無料で提供

14

2-9食事の提供②



15

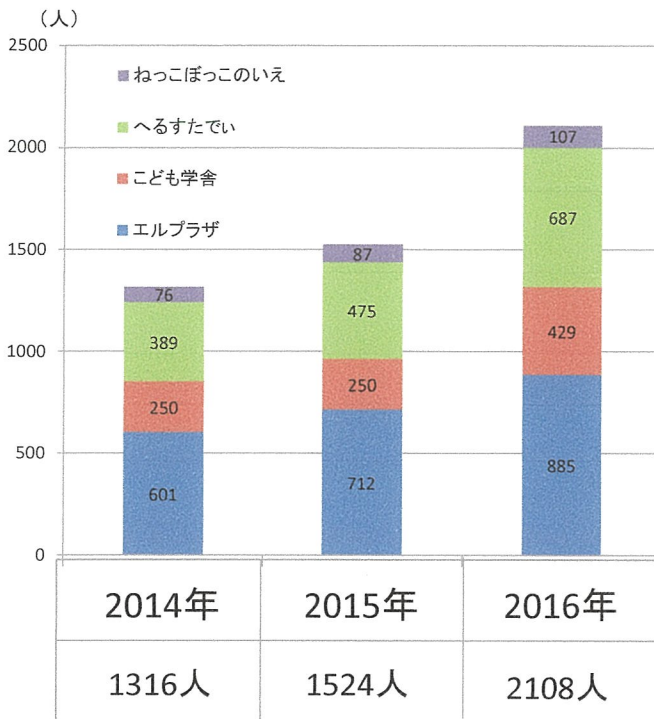
3.事業成果

事業成果

16

3-1子どもの参加人数

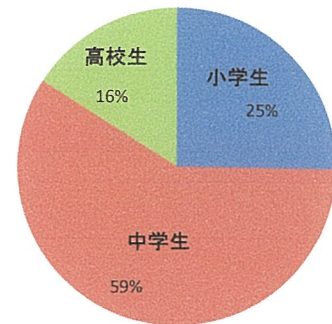
子どもの参加延べ人数の変化(1月～12月)



子どもの学年別拠点別構成

拠点名	小学生	中学生	高校生	拠点別計
エルブラザ	12	29	15	56
こども学舎	7	13	4	24
へるすたでい	10	20	4	34
ねっこぼっこ	8	11	0	19
学年別計	37	73	23	133

子どもの学年別構成割合



3-2子ども・保護者からの声①

【勉強に対する姿勢が変わった！】 (中学3年生女子・Kacotam歴6ヶ月)

お母さんが見つけたのがきっかけで、家で勉強できないから行ってみようと思った。休憩も楽しいし、勉強も集中しやすい。来てから勉強に対する姿勢が変わった！周りが頑張ってるし、自分もやらなきゃって気になる。最近は家でも勉強するようになった。来てる目的は第一が勉強、あとは他校の同じ学年の子と話すこと。他校だからこそ、素でいられて、話しやすい。

【こういう場所を作ってくれて、ありがとう。】 (中学3年生女子・Kacotam歴2年8ヶ月)

メンバーは、教えるの上手いし、優しいし、受け入れようとしてくれるから話しやすい。先生とも友達とも違う。メンバー、おしまいじゃなくて、それ以外にも仕事とか色々な面がある。私も生徒、おしまいじゃなくて、将来の夢も好きなことも後ろに全部あるの。知れる限り知れる、言いたいだけ言える。肩書に縛られずに、人と人として接せる。こういう場所を作ってくれて、ありがとう。メンバーみんな好き。



たくさん勉強して頑張ってきたよと良い顔で帰って来ました。

親として喜んで頑張ってる姿を見れる事は何よりも嬉しい事で、皆さまに本当に感謝します。

3-3子ども・保護者からの声②

【色々な情報が得られるというのも来る理由の一つ】(高校1年生女子・Kacotam歴2年)
勉強を1対1で教えてもらえてわかりやすいし、楽しい。メンバーは集中しやすい距離感で接してくれる。最初は勉強が目的でカコタムに来てたけど、今は色々な情報が得られるというのも来る理由の一つ。色々な職業の人の話を聞く機会や、カコタイムが楽しかった。カコタムに来てから、人と話せるようになった。色々な人がいるからかな。メンバーと話すのは楽しい。

【夢を追いかける道を作ってくれて、真剣に考えてくれた】

(中学3年生女子・Kacotam歴2年8ヶ月)

あったかい場所。安心できるからちゃんと楽しめる。メンバーは自分をけなしたり、いじめたり、害を与えないって信じられる。いいところを踏まえて見てくれるから、接し方が自然と温かくなる。カコタムに来て、人を表面で決めつけずに裏側にも興味を持つようになった。この場を提供してくれるのにどんな努力をしてるとか。夢を追いかける道を作ってくれて、真剣に考えてくれたのも... 出会えたことは大きい、尊敬してる。



3年間いつも楽しそうに通ってます。

冬季講習は長い時間の勉強だったようですが、帰ってきた顔は少しの受験生顔と、少しのやりきり感が出ていました。親としても感謝ばかりでした。

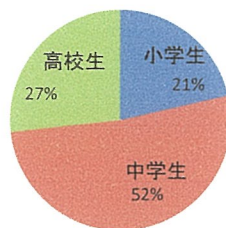
19

3-4エルプラザ会場

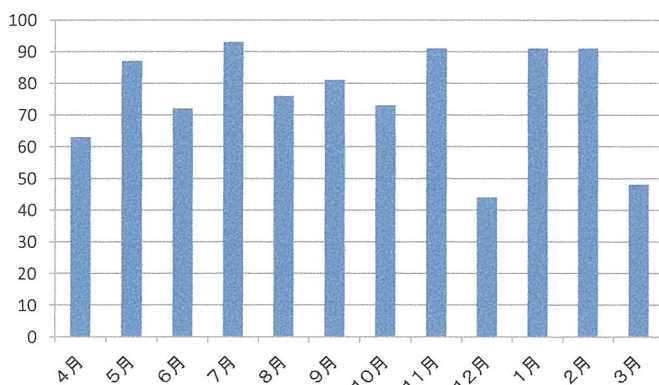
土曜日月3回実施

協力団体:しんぐるまざあず
ふおーらむ北海道

参加総数(延べ):912人
実施回数(延べ)36回



エルプラザ学年別構成

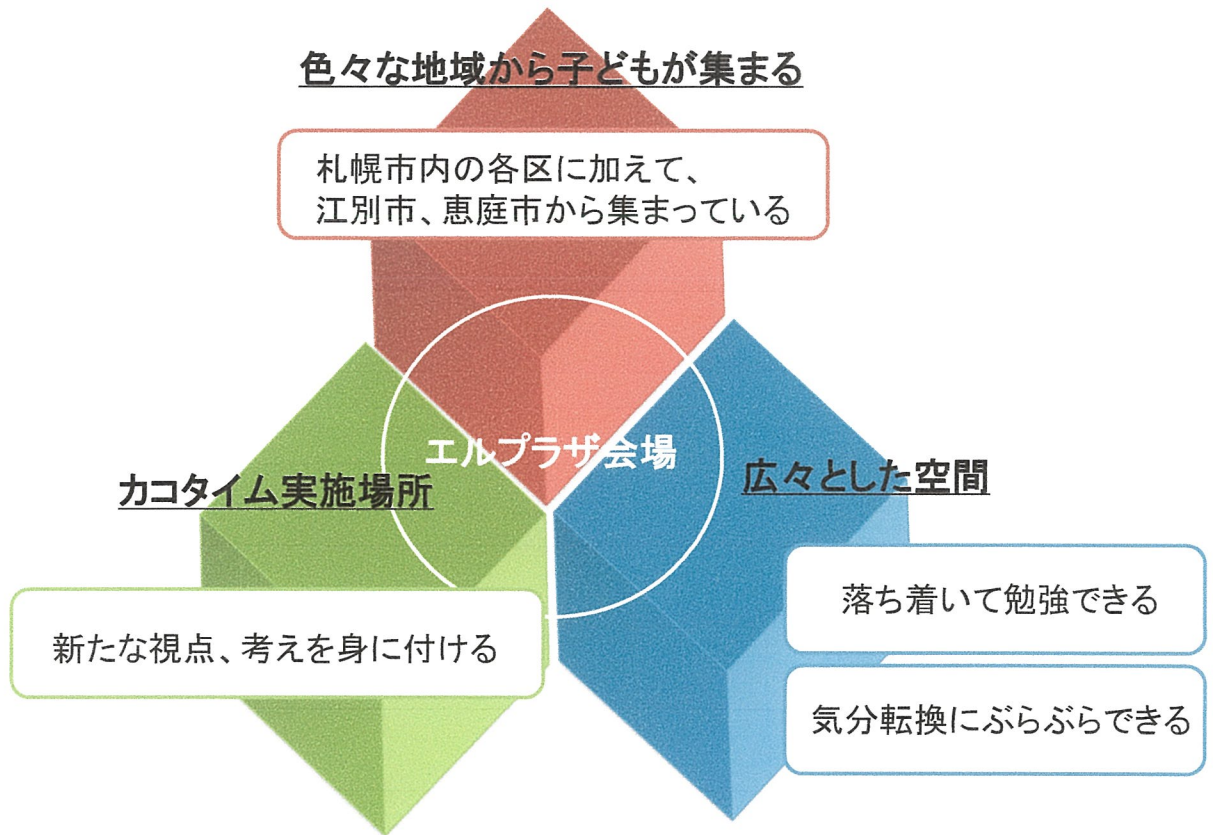


エルプラザ月別参加延べ人数



20

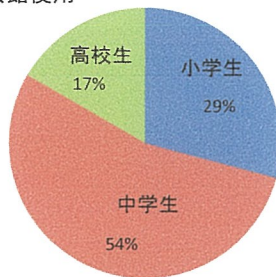
3-5エルプラザ会場の特色



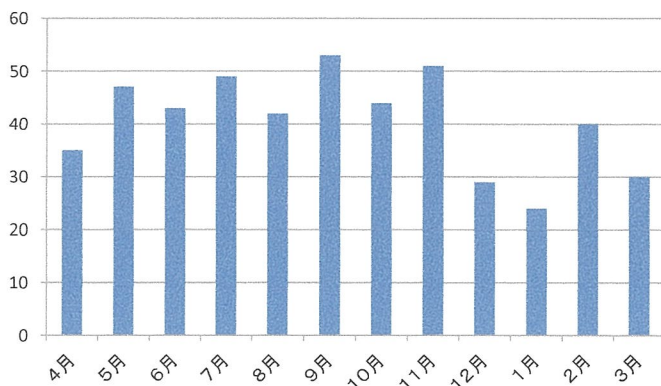
3-6こども學舎会場

木曜日月3回実施 ※3月のみ琴似会館使用
協力団体:こども學舎

参加総数(延べ):487人
実施回数(延べ)36回



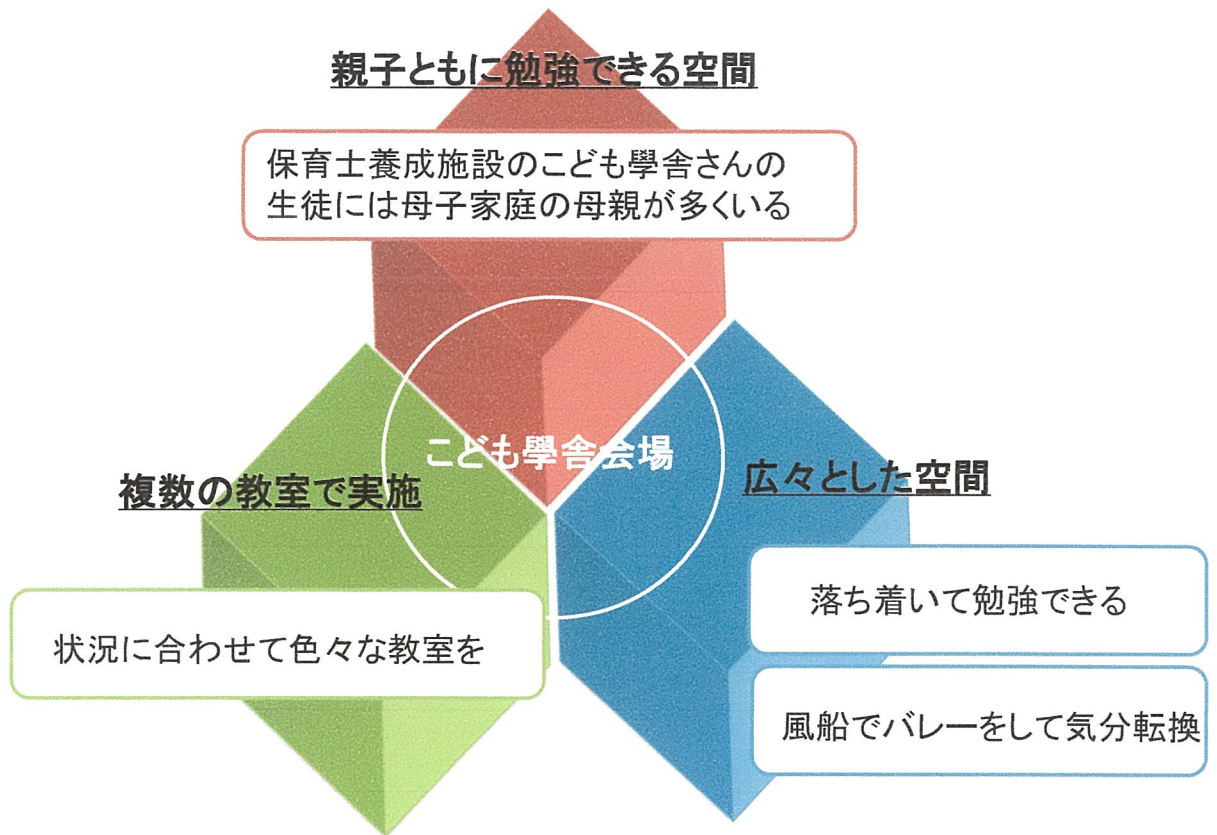
こども學舎学年別構成



こども學舎月別参加延べ人数



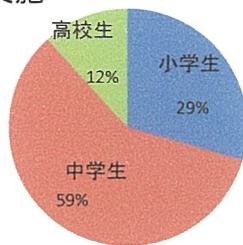
3-7こども學舎会場の特色



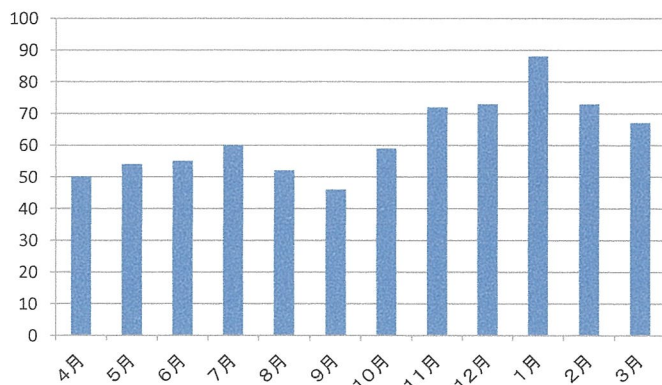
3-8へるすたでい会場

水・土曜日(午前・午後)月3回ずつ実施
 協力団体: 麻生商店街
 藤女子大学隈元ゼミ

参加総数(延べ): 749人
 実施回数(延べ): 108回



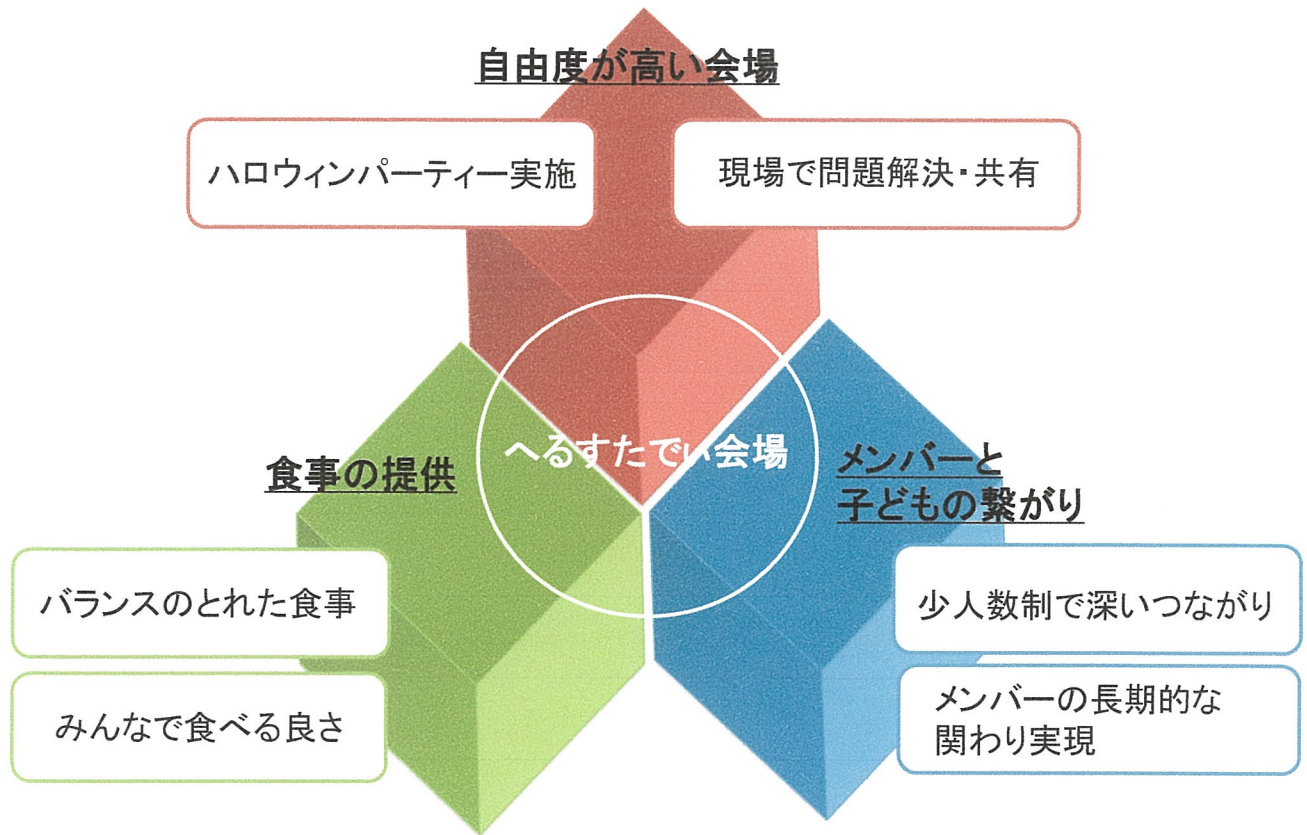
へるすたでい学年別構成



へるすたでい月別参加延べ人数



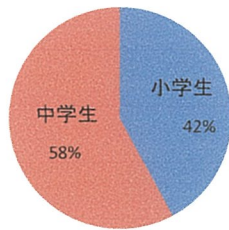
3-9へるすたでい会場の特色



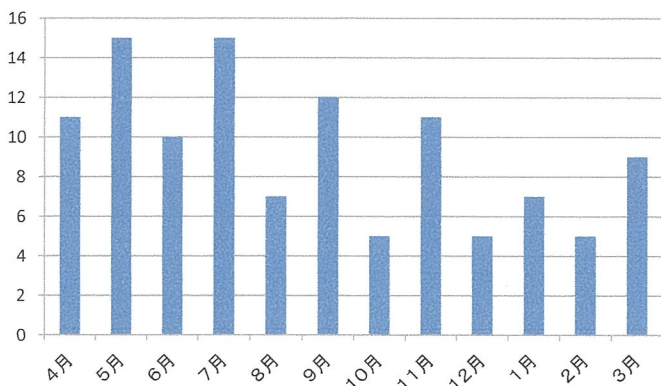
3-10ねっこぼっこ会場

土曜日月1回～2回実施
 協力団体:ねっこぼっこのいえ

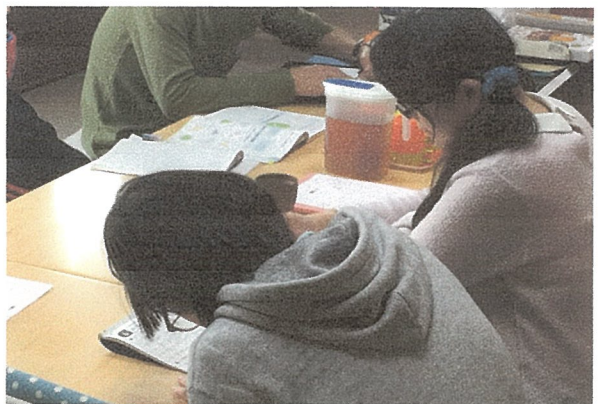
参加総数(延べ):102人
 実施回数(延べ):18回



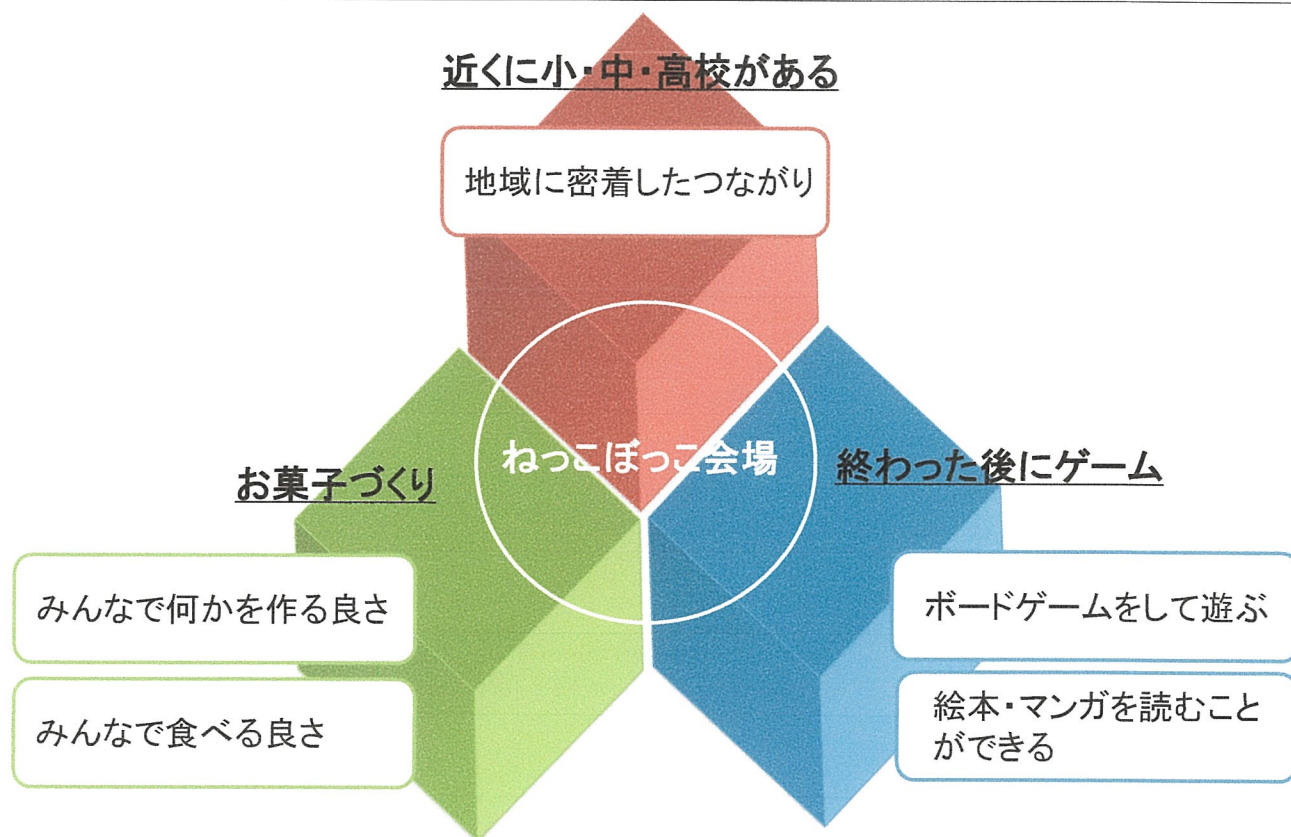
ねっこぼっこ学年別構成



ねっこぼっこ月別参加延べ人数



3-11ねっこぼっこ会場の特色



27

3-12Kacotime【カコタイム】

メンバーが好きな分野について話をして、子どもたちに新しい視点、考え方を身に付けるきっかけをつくる

4月	膜の科“楽”	メンバー
7月	自然体験学習	手稲さと川探検隊
9月	自然調査	FRSコーポレーション(株)
10月	文章を書く	メンバー
12月	写真を撮る	セミプロ写真家
3月	営業職で働く	メンバー



【膜の科“楽”】



【写真を撮る】



【営業職で働く】

28

3-13お仕事カコタム

将来就きたい職業、興味のある職業についている社会人にインタビュー



- ・第1回テーマ:「養護教諭」(4月実施)
- ・第2回テーマ:「放課後等デイサービス保育士」(5月実施)
- ・第3回テーマ:「産科の看護師」(8月実施)
- ・第4回テーマ:「精神科の看護師」(8月実施)

29

3-14受験対策勉強会

【実施期間】

8月～3月

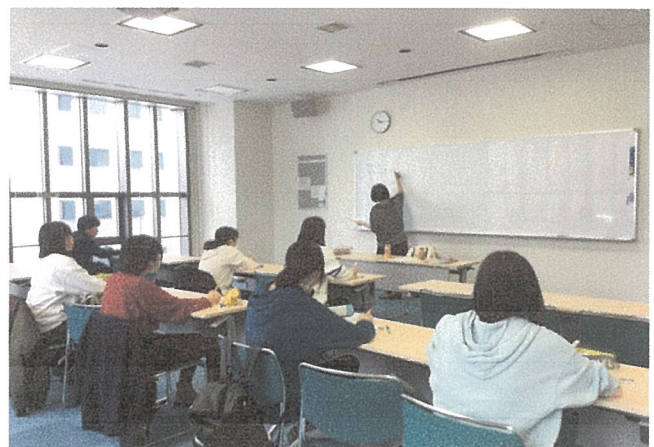
【開催回数】

日曜日月2回～3回 全20回実施

【参加対象】

全会場の中学3年生

志望校に12人全員合格



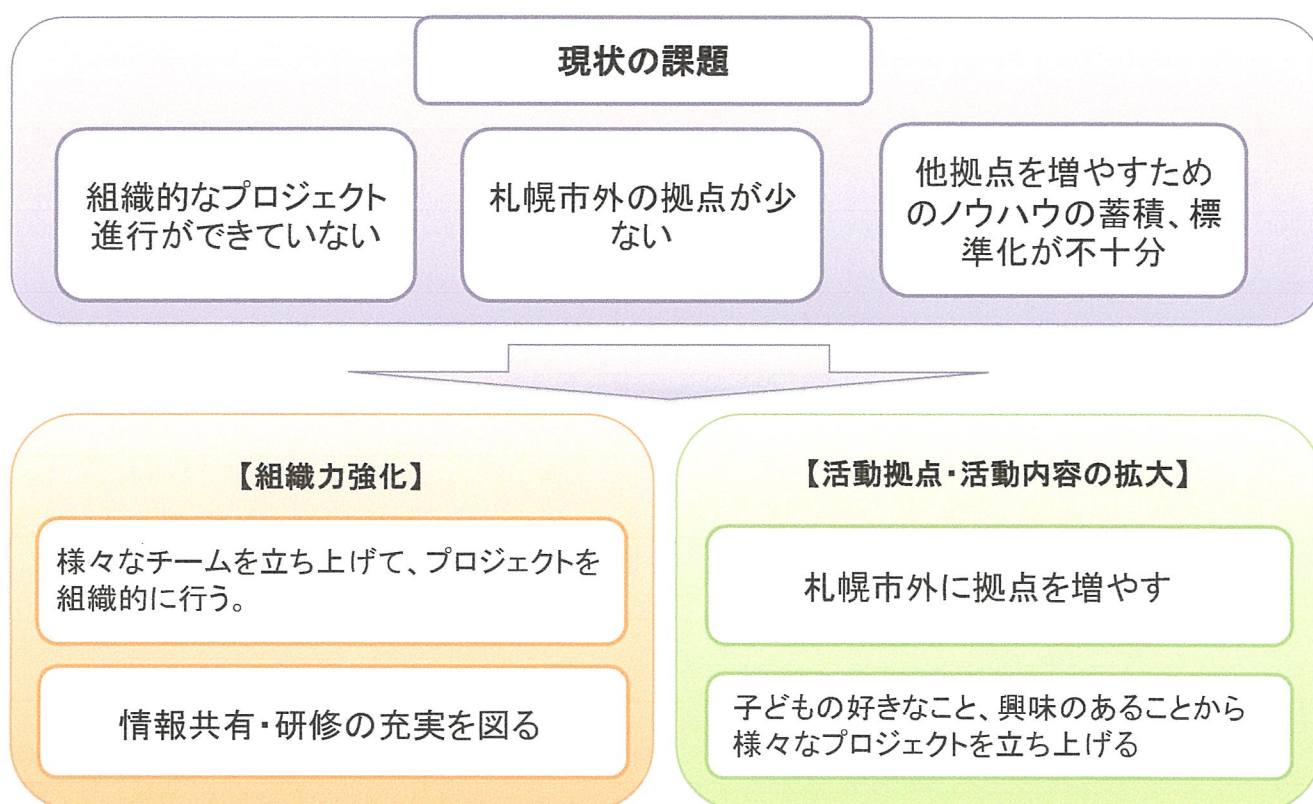
30

4. 今後に向けて

今後に向けて

31

4-1 現状の課題・今後に向けて



32