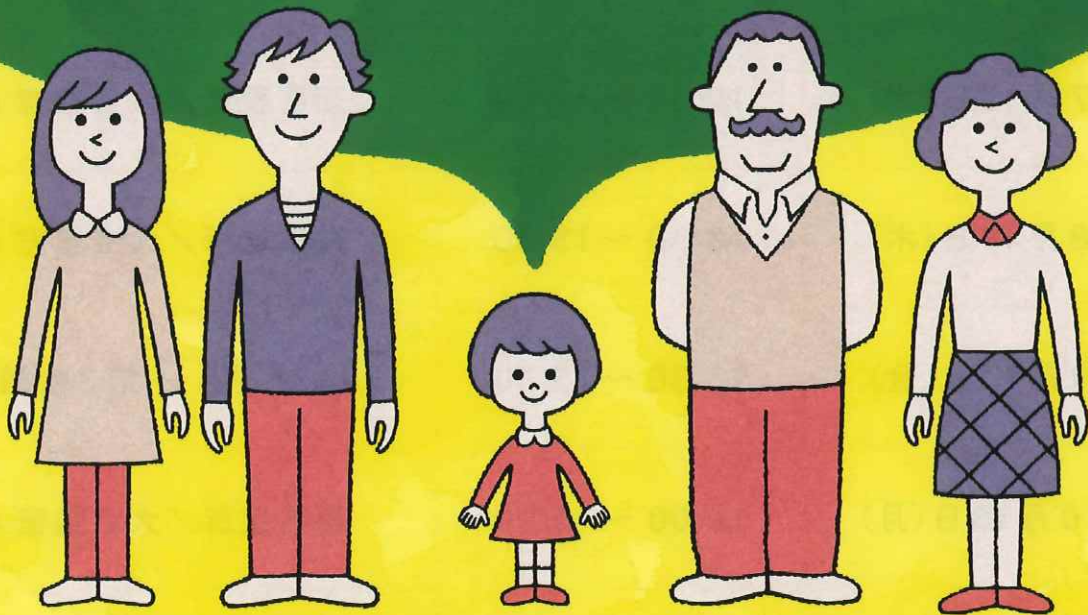


「短期の里親」になりませんか？

里親って？カフェ 開催いたします！



「里親って？カフェ」とは

育児疲れなどで「少しだけ子どもを預かってほしい」という方々のために、子どもを数日間預かってくださる＜ショートステイ里親＞を募集しています。「里親って？カフェ」は、里親について知りたい方や関心のある方に向けた質問・相談会です。どなたでも気軽にご参加できますので、少しでも関心のある方はぜひお越しください！

「里親って？カフェ」の開催日は 裏面 をご覧ください。

みんなで
里親
ふくおかし西区 project

里親は、長い期間、親の代わりに子どもを育てるイメージが強いですが、数日間のみ子どもを預かり、子育てを支えていく役割も担っています。私たち「みんなで里親プロジェクト」は、そうした短期間の里親を増やす活動をしています。「里親って？カフェ」に時間が合わない方も、お電話やzoom等で個別に対応させていただきますので、まずはご連絡ください。お待ちしております。

おねがい 「里親って？カフェ」に参加ご希望の方は
事前にWEBまたは電話でご予約をお願いします。

福岡市子ども家庭支援センター SOS子どもの村

☎ 092-737-8656



WEBサイトから
情報発信中！

みんなで里親 検索

<http://local.sosjapan.org>

「里親って?カフェ」 開催日スケジュール

どなたでもお気軽に
ご参加いただけます!



2021年

日程	時間	場所
6月17日(木)	13:30 ~ 15:30	西区役所 / 大会議室 A
7月13日(火)	10:00 ~ 12:00	西区役所 / 大会議室 A
8月19日(木)	13:30 ~ 15:30	西区役所 / 大会議室 A
9月17日(金)	13:30 ~ 15:30	さいとぴあ / 第3会議室
10月18日(月)	10:00 ~ 12:00	西区役所 / 大会議室 A
11月16日(火)	13:30 ~ 15:30	西区役所 / 大会議室 A
12月17日(金)	10:00 ~ 12:00	西区役所 / 大会議室 A

2022年

1月17日(月)	13:30 ~ 15:30	さいとぴあ / 第3会議室
2月8日(火)	13:30 ~ 15:30	西区役所 / 大会議室 A
3月17日(木)	13:30 ~ 15:30	西区役所 / 大会議室 A

※新型コロナウイルス感染症の影響でオンライン開催となることがあります。
最新の情報は、ホームページ <https://local.sosjapan.org> をご確認ください。

