

## 賛助会員を募集しています

年会費

個人会員 2,000 円 (1口) 以上  
法人会員 10,000 円 (1口) 以上

## 会費・寄附金お振込先

- ① ゆうちょ銀行
  - ・記号：10150
  - ・番号：91463931
- ② 三井住友銀行
  - ・支店：多摩支店 (店番号 688)
  - ・口座：普通口座
  - ・口座番号：6909337
- ③ 多摩信用金庫
  - ・支店：八王子中央支店 (店番号 063)
  - ・口座：普通口座
  - ・口座番号：0251171

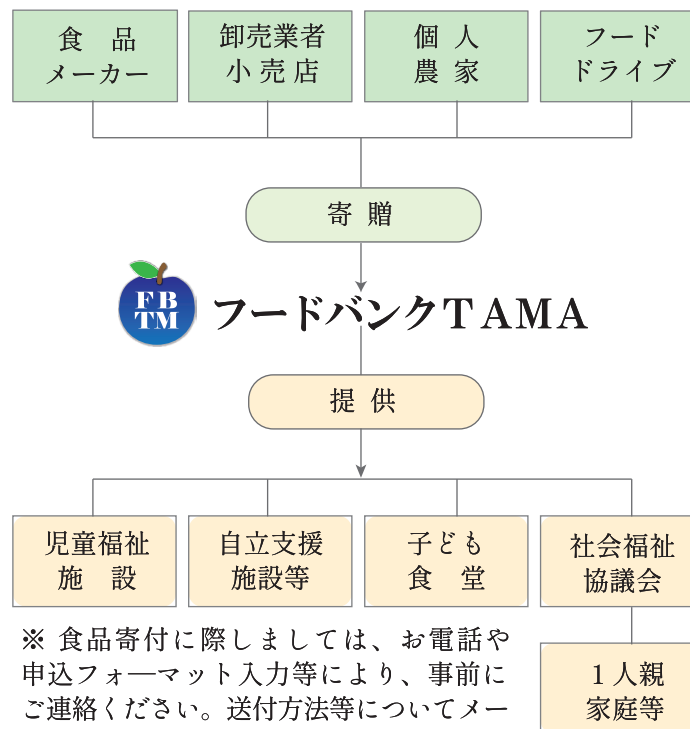
※口座名=特定非営利活動法人フードバンクTAMA

## 協賛企業 (食品部門)

いつもご支援をいただき感謝しております。

カルビー (株)、コカ・コーラボトラーズジャパン (株)、マルコメ (株)、キュービー (株)、(株) キュービーあい、味の素 AGF (株)、モランボン (株)、明治ホールディングス (株)、(株) ローソン、生活協同組合パルシステム東京、TOKYO フレッシュ、オイシックス・ラ・大地 (株)、サントリー (株)、三菱ケミカル (株)、五十嵐冷蔵 (株)、ケンちゃん餃子 (株)、有限会社アイグラン、第一環境 (株)、JA 東京みなみ、なかざと農園、いなば食品 (株)、山芳製菓 (株)、イトウ製菓 (株)、京晴 (株)、青柳食品 (株)、田原缶詰 (株)、(株) ライズフーズ、ペーカリーブラート、(株) シティ・スーパー・ジャパン、アヲハタ (株)、(株) ドトールコーヒー、ファミリーレンタリース (株)、明治安田生命保険相互会社、(株) カーブスジャパン、(株) 紀ノ国屋、(株) ダイエー、(株) 協栄、日本建物管理 (株)、(株) 瀧澤建設、日野自動車労働組合、(株) ベイカレント・コンサルティング、(株) アンドファームユギ、(株) 信州フォレストファーム、サンキュー (株) SAP 日野店、丸紅 (株)、FC 町田ゼルビア、サンキュー (株) SAP 立川店、八重洲工業 (株)、(株) LIXIL リアルティ、三田飲料 (株)、イオンリテール (株)、カネハツ食品 (株)、薬糧開発 (株)、多摩南生活クラブ生活協同組合、東都生活協同組合、生活協同組合コープみらい、生活クラブ事業連合生活協同組合連合会、損保ジャパン (株)、ユニカミノルタ (株)、(株) 紀の國屋、住友重機械工業 (株)、NEXT Logistics Japan (株)、(株) 日比谷花壇、京王電鉄 (株)

## 食品寄贈⇒提供の流れ



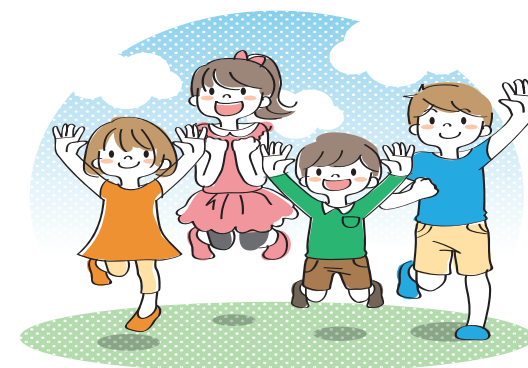
※ 食品寄付に際しましては、お電話や申込フォーマット入力等により、事前にご連絡ください。送付方法等についてメールや電話でご相談させていただきます。

※ 個人の生活困窮者は、フードバンク TAMA と協定を交わした各市の社会福祉協議会を介しての食支援や日野市・八王子市のフードパントリー事業の支援が受けられます。

## フードバンク TAMA の歩み

- ・ H28.9.16 「特定非営利活動法人フードバンク TAMA」として東京都から法人認証される
- ・ H29.1.19 日野市社会福祉協議会とフードバンク TAMA が連携協定を締結
- ・ H29.4.15 第 1 回シンポジウムを開催
- ・ H29.11.18 第 2 回シンポジウムを開催
- ・ H30.6.9 第 3 回シンポジウムを開催
- ・ H31.1.19 第 4 回シンポジウムを開催
- ・ H31.5.18 第 5 回シンポジウムを開催
- ・ R4.8.26 東京都の SDGs フォーラムに参加
- ・ R4.11.26 第 6 回シンポジウムを開催

# 特定非営利活動法人 フードバンク TAMA 2022



「もったいない」から  
「おいしいね！」へ

## 食を必要とする”1人”のために

フードバンク TAMA は、まだ食べられるのに様々な理由で廃棄されてしまう食品を企業や個人の方々から寄付してもらい、食品を必要としている児童福祉施設や子ども食堂等、また、個人の方に無償提供いたします。そのモットーは、「1人のため」です。

## 送付先・連絡先・メール・HP

食品・郵便物送付先

〒191-0062 日野市多摩平 2-12-4 大增ハイツ 103  
電話番号：042-514-9515

E-Mail = [foodbank.tama@gmail.com](mailto:foodbank.tama@gmail.com)  
HP = <http://foodbank-tama.com>



## フードバンク TAMA の役割

私たちフードバンク TAMA は、三度の食事を満足にできない子どもたちへの食料支援、食品ロス問題の解消を目指すために食品メーカーや農家など生産者、一般家庭の方々から食品を提供していただき、それを児童福祉施設や子ども食堂、ひとり親家庭などに無償でお届けする活動を展開しています。

子どもたちの空腹を癒し、少しでも美味しいものを食べて健全に成長してくれるようお願い、無償で活動する有志のボランティア組織です。ご理解とご協力をどうかよろしくお願いたします。



## 特色ある活動

### ■ 未来を担う子どもたちに思いを！

児童福祉施設や子ども食堂等への食品提供の際には、施設側のニーズ等を伺いながら、顔の見える支援、血の通った支援を心掛けています。

### ■ 地域に根差したフードバンク活動！

地元の企業や個人、自治体、児童福祉施設等、それら三者との絆を構築する地域密着型の活動を何よりも重視します。地域の問題として、貧困家庭の子どものことを考え支援を図ります。そのための取組みとして、日野市及び八王子市において両市の福祉担当窓口や社会福祉協議会と連携した主にひとり親家庭への食品支援活動であるフードパントリー活動を展開しております。

## 食品の寄付にご協力を！

食品寄付の送付先：〒191-0062 日野市多摩平 2-12-4

### ■ 企業様によるフードバンクへの食品寄付

廃棄コストを削減でき、地球温暖化を止めるための Co2 削減に貢献できます。また、CSR、SDGs への取り組みとなります。

当フードバンクと合意書を交わした企業様による食品寄付は、食品提供に要する費用を損金に算入できます。詳しくは右記QRコードでご確認ください。



### ■ 個人の方や農業を営まれている方の食品寄付

児童福祉施設等が必要としている食品は、個人の方々からの寄贈が大変役に立ちます。バラエティあるお菓子やレトルト食品、調味料、及び野菜等を児童福祉施設等へ提供できるからです。

### ■ フードドライブでの食品寄付

一定期間内に特定の場所で皆さまに食品をお持ちよりいただく活動をフードドライブといいます。これまで日野自動車労働組合様やひの市民リサイクルショップ回転市場様等で実施していただき、多種多様の食品を寄付していただきました。今後、そうした際には是非ご協力をお願いいたします！

寄贈を頂きたい食品類

- ・お米（白米・玄米・アルファ米）
- ・レトルト食品・インスタント食品・缶詰
- ・パスタ・素麺などの乾麺・お菓子類
- ・調味料（醤油・食用油・味噌など）
- ・のり・お茶漬け・ふりかけ
- ※賞味期限が1ヶ月以上あるもの

寄贈不可の食品類

- ・賞味期限が明記されていない食品
- ・冷凍食品 ※企業様からの冷凍食品は寄贈可
- ・開封されているむき出しの食品
- ・生鮮食品（生肉・魚介類・乳製品）
- ・アルコール（みりん、料理酒は除く）
- ※ もともと賞味期限未記載の砂糖や米は可

## 寄付された食品の提供先

日野市・八王子市・立川市・昭島市等、多摩地域の各自治体福祉関連部署 11 箇所、生活支援施設 23 箇所、教育支援施設 12 箇所、社会福祉協議会 11 箇所、子どもの居場所施設 28 箇所、フードバンク 6 箇所、子ども食堂 42 箇所、母子支援施設 6 箇所、合計 139 施設・団体に、定期的・安定的に食品を無償提供しております。

## 子どもプロジェクト



子どもたちにとって、楽しいはずの夏・冬休みですが、その時期になると、給食を食べることができず、普段より体重が減ってしまう子どもたちがいます。

一部の家庭では、食費や光熱費が増加することで、普段以上に苦しい生活を余儀なくされてしまう現状がある、といえます。

フードバンク TAMA の「子ども応援プロジェクト」は、そのような子どもたちが夏・冬休みを少しでも楽しく過ごせるよう、フードバンクから子どもたちに食品をお届けする取り組みです。



## お母さん方からの感想

●親子で必死に頑張らなくては生活が成り立たないのが現状です。荷物が届くたびに中身もですが、自分たちを見ていてくれる人がいるという安心感は本当にありがたいです。

●フードバンク TAMA さんの活動によって多くの子どもたちが喜んでます。今後の活躍を期待しております。日々感謝しております。

●食品は生活上欠かせないものなので、生活苦の今は大助かりです。また、買物も重労働なので宅配は負担が大分軽減されます。ありがとうございます。

●想像以上にバラエティに富んだ内容でした。どうしても主食をメインに購入しますが、欲しくても我慢しなければならない物が入っていることも嬉しかったです。