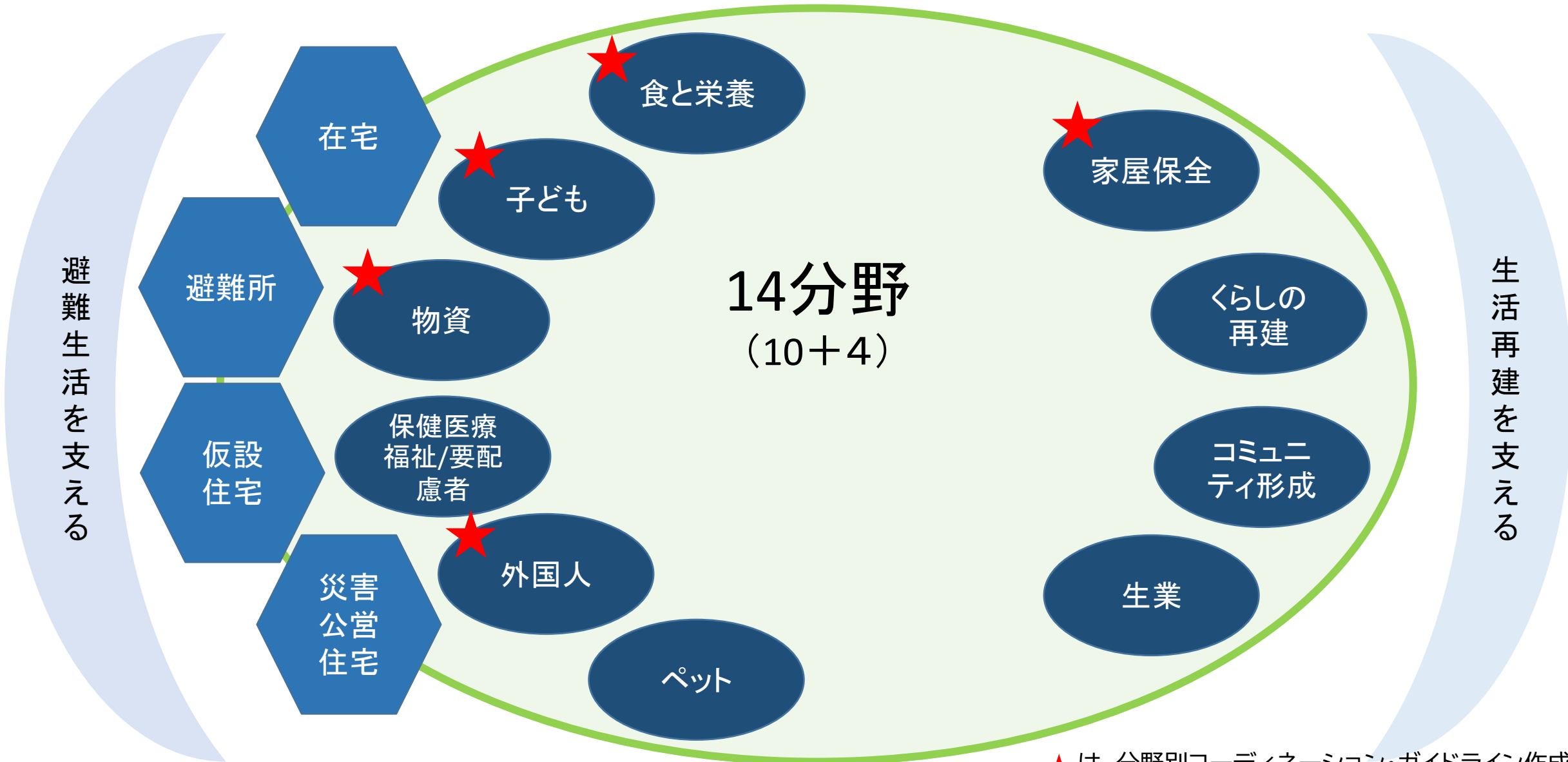


# 被災者支援コーディネーション 支援分野の全体像(14分野×時間)

		発災	→	3か月	→	半年	→	2年	
被災者の生活の場所ごとの分野	①在宅 (調査、移動、家屋、健康、経済、個別ケース)								避難生活を支える
	②避難所 (調査、運営(環境整備、支援調整))								
	③応急仮設住宅 (環境整備、移動、見守り、生きがい、個別ケース)								
	④災害公営住宅 (環境整備、見守り、個別ケース)								
※災害によっては、市町村域・都道府県域を超える「広域避難」への対応が必要となるケースもある。									
被災者の課題ごとの分野	⑤食と栄養 (食材、食事、調理環境、個別ケース)								生活を再建する
	⑥子ども (居場所、ストレス・メンタルケア、施設再開など)								
	⑦物資 (衣料、消耗品、家電、備品)								
	⑧保健医療福祉/要配慮者 (ケース、環境整備、物資など)								
	⑨外国人 (多言語発信、翻訳・通訳、調査)								
	⑩ペット (食料、飼育用品、住み分け、健康管理)								
	⑪家屋保全 (床下、壁、屋根、カビ、土砂、貴重品、法面)								
	⑫暮らしの再建 (相談、ケース、経済、物資、転居、写真)								
	⑬コミュニティ形成 (施設、備品、場、まちづくり、文化・芸術)								
	⑭生業 (農業、商店、事業所、販促、イベント)								
※ジェンダーに関して上記のあらゆる領域に関係していることにも留意する必要がある。									地域の賑わい

# 被災者支援コーディネーション 支援分野の全体像(14分野)



★ は、分野別コーディネーション・ガイドライン作成

# 被災者支援コーディネーション 支援分野の全体像

## ■避難生活を支える(場所4分野+テーマ6分野)

	在宅 (指定避難所以外含)	避難所 (福祉避難所含)	仮設住宅 (建設、みなし含)	復興公営住宅	(その他)
(全般)	<ul style="list-style-type: none"> <li>・実態把握(車中泊など含む)</li> <li>・制度周知</li> <li>・家屋への対応</li> <li>・健康面、経済面</li> <li>・移動支援</li> </ul>	<ul style="list-style-type: none"> <li>・アセスメント</li> <li>・運営(寝床・衛生環境整備、情報提供、専門職チームとの調整、感染症対策、移動支援、炊き出し・サロン・相談会・リラクゼーション受け入れ調整)</li> </ul>	<ul style="list-style-type: none"> <li>・引っ越し</li> <li>・建物の不具合の解消</li> <li>・周辺環境の整備</li> <li>・移動支援</li> <li>・見守り相談</li> <li>・生きがいづくり</li> <li>・サロン</li> </ul>	<ul style="list-style-type: none"> <li>・引っ越し</li> <li>・見守り相談</li> </ul>	
食と栄養	<ul style="list-style-type: none"> <li>・食材、特別食</li> <li>・調理された食べ物</li> <li>・調理機具・調理家電</li> </ul>	<ul style="list-style-type: none"> <li>・食材、特別食</li> <li>・調理された食べ物</li> <li>・調理機具・調理家電</li> </ul>	<ul style="list-style-type: none"> <li>・食材、特別食</li> <li>・調理された食べ物</li> <li>・調理機具・調理家電</li> </ul>	<ul style="list-style-type: none"> <li>・個別ニーズ</li> </ul>	<ul style="list-style-type: none"> <li>・支援者の食</li> </ul>
子ども	<ul style="list-style-type: none"> <li>・居場所支援</li> <li>・緊急物資</li> <li>・ストレスとメンタルヘルスケア</li> </ul>	<ul style="list-style-type: none"> <li>・居場所支援</li> <li>・緊急物資</li> <li>・ストレスとメンタルヘルスケア</li> </ul>	<ul style="list-style-type: none"> <li>・居場所支援</li> <li>・ストレスとメンタルヘルスケア</li> </ul>	<ul style="list-style-type: none"> <li>・個別ニーズ</li> </ul>	<ul style="list-style-type: none"> <li>・施設再開</li> <li>・経済支援</li> <li>・権利保護啓発</li> <li>・復興計画</li> </ul>
物資	<ul style="list-style-type: none"> <li>・衣料、消耗品</li> <li>・嗜好品、個別ニーズ</li> <li>・家電など</li> </ul>	<ul style="list-style-type: none"> <li>・衣料・消耗品</li> <li>・嗜好品・個別ニーズ</li> <li>・家電など</li> </ul>	<ul style="list-style-type: none"> <li>・家電など</li> <li>・個別ニーズ</li> </ul>	<ul style="list-style-type: none"> <li>・個別ニーズ</li> </ul>	<ul style="list-style-type: none"> <li>・拠点整備</li> <li>・倉庫管理</li> <li>・配送</li> </ul>
保健医療福祉/要配慮者 (障害、高齢、LGBTQ等)	<ul style="list-style-type: none"> <li>・個別ニーズ</li> <li>・福祉用具</li> <li>・ストレスとメンタルヘルスケア</li> </ul>	<ul style="list-style-type: none"> <li>・福祉雑スペース</li> <li>・福祉用具、個別ニーズ</li> <li>・段差、不具合の解消</li> <li>・ストレスとメンタルヘルスケア</li> </ul>	<ul style="list-style-type: none"> <li>・個別ニーズ</li> <li>・不具合解消</li> <li>・ストレスとメンタルヘルスケア</li> </ul>	<ul style="list-style-type: none"> <li>・個別ニーズ</li> </ul>	<ul style="list-style-type: none"> <li>・施設再開</li> <li>・相談窓口</li> <li>・経済支援</li> <li>・啓発</li> </ul>
外国人	<ul style="list-style-type: none"> <li>・多言語発信</li> <li>・実態把握</li> </ul>	<ul style="list-style-type: none"> <li>・多言語発信</li> <li>・実態把握</li> </ul>	<ul style="list-style-type: none"> <li>・個別ニーズ</li> </ul>	<ul style="list-style-type: none"> <li>・個別ニーズ</li> </ul>	<ul style="list-style-type: none"> <li>・翻訳・通訳</li> <li>・相談窓口</li> </ul>
ペット	<ul style="list-style-type: none"> <li>・食料、飼育用品</li> <li>・健康管理・トリミング</li> </ul>	<ul style="list-style-type: none"> <li>・食料、飼育用品</li> <li>・専用スペース、同居スペース</li> <li>・健康管理・トリミング</li> </ul>	<ul style="list-style-type: none"> <li>・個別ニーズ</li> </ul>	<ul style="list-style-type: none"> <li>・個別ニーズ</li> </ul>	<ul style="list-style-type: none"> <li>・飼育相談</li> <li>・一時預かり</li> </ul>

## ■生活再建を支える(4分野)

家屋保全	
家屋への応急措置	<ul style="list-style-type: none"><li>・壁床</li><li>・屋根</li><li>・カビ</li><li>・消毒</li><li>・伐木</li><li>・土砂／廃棄物撤去(重機・手作業)</li><li>・貴重品取出し(重機)</li><li>・法面</li></ul>

くらしの再建	
すまいの再建	<ul style="list-style-type: none"><li>・相談</li><li>・災害ケースマネジメント</li><li>・経済的支援</li><li>・物資</li><li>・転居支援</li><li>・空き家対策</li></ul>
生活のよりどころになるようなものの復旧	<ul style="list-style-type: none"><li>・写真の洗浄</li><li>・思い出の品の洗浄</li><li>・PC/データの復旧</li><li>・文化的価値のある資料、美術品などの復旧</li></ul>

コミュニティ形成	
コミュニティ施設	<ul style="list-style-type: none"><li>・施設修復</li><li>・備品</li><li>・神社など</li></ul>
まちづくり	<ul style="list-style-type: none"><li>・対話の場</li><li>・復興計画づくり</li><li>・文化・芸術(おまつり)</li></ul>

生業	
農林水産業 商店・事業所	<ul style="list-style-type: none"><li>・農地</li><li>・用水路</li><li>・収穫</li><li>・建物・資機材</li><li>・販売促進</li><li>・イベント</li></ul>