

# 社会福祉法人経営動向調査の概要

2024年4月8日（月）

独立行政法人福祉医療機構  
経営サポートセンター リサーチグループ

社会福祉法人経営動向調査（2024年3月調査）の概要

目的

社会福祉法人と特別養護老人ホームの現場の実感を調査し、運営実態を明らかにすることで、社会福祉法人の経営や社会福祉政策の適切な運営に寄与する

対象・回答状況

対 象 特別養護老人ホームを運営する社会福祉法人 530法人  
(WAMに登録しているモニター)

回 答 数 376法人

有効回答数 376法人

有効回答率 70.9%

実施期間

2024年3月1日（金）～2024年3月22日（金）

方法

Web上で実施

サンプル属性

社会福祉法人

単位：法人

地域ブロック	大規模法人	中規模法人	小規模法人	合計
北海道	7	4	3	14
東北	19	18	6	43
北関東	13	19	12	44
南関東	24	28	15	67
東海	9	14	13	36
北陸	11	6	7	24
近畿	26	24	22	72
中国	8	10	7	25
四国	7	0	7	14
九州・沖縄	14	13	10	37
合計	138	136	102	376

\* 地域ブロック…北海道：北海道 東北：青森県、岩手県、宮城県、秋田県、山形県、福島県 北関東：茨城県、栃木県、群馬県、山梨県、長野県  
 南関東：埼玉県、千葉県、東京都、神奈川県 東海：静岡県、岐阜県、愛知県、三重県 北陸：富山県、石川県、福井県、新潟県  
 近畿：滋賀県、京都府、大阪府、兵庫県、奈良県、和歌山県 中国：鳥取県、島根県、岡山県、広島県、山口県  
 四国：徳島県、香川県、愛媛県、高知県 九州・沖縄：福岡県、佐賀県、長崎県、熊本県、大分県、宮崎県、鹿児島県、沖縄県

\* 法人規模…大規模法人：従業員200人以上 中規模法人：従業員100人以上200人未満 小規模法人：従業員100人未満

特別養護老人ホーム

単位：施設

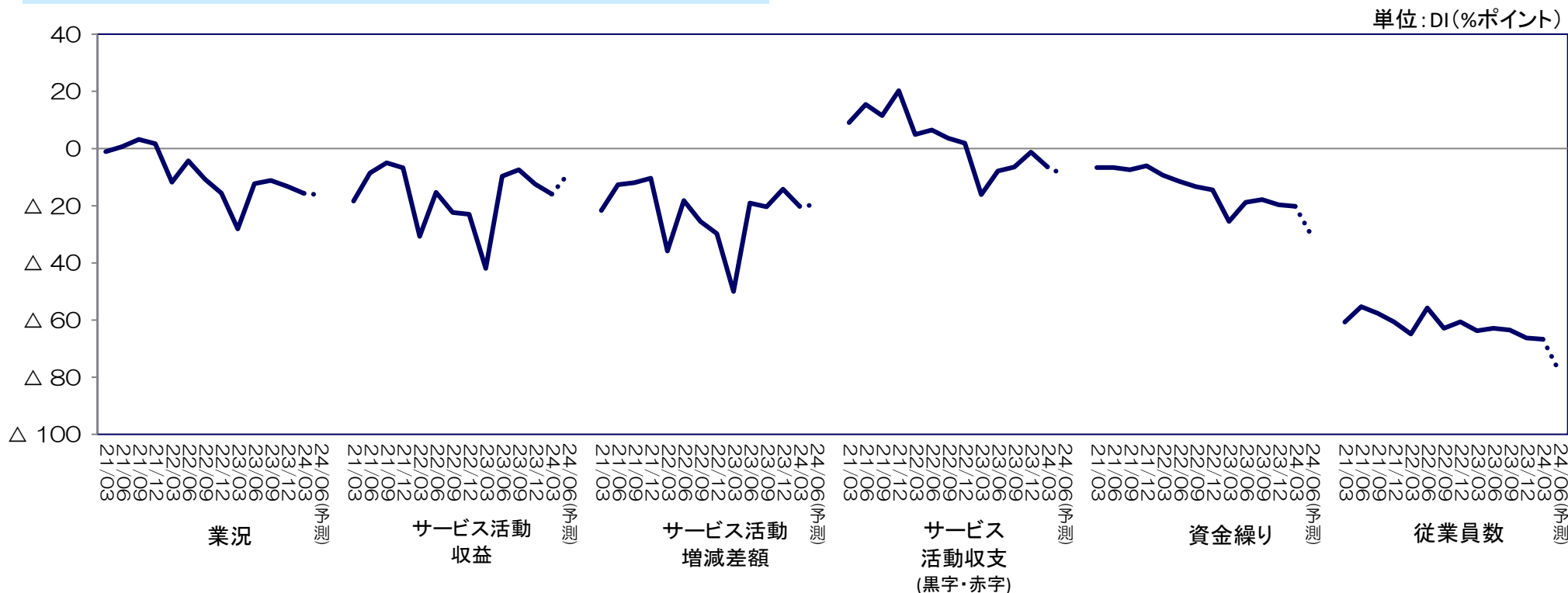
施設種類	大規模施設			中規模施設			小規模施設			合計
	従来型	ユニット型	その他	従来型	ユニット型	その他	従来型	ユニット型	その他	
1級地	2	0	1	2	2	0	0	0	0	7
2級地	4	1	0	3	1	0	0	2	0	11
3級地	5	0	1	2	0	0	0	6	0	14
4級地	1	3	0	4	6	0	0	1	0	15
5級地	2	6	1	5	8	2	0	5	0	29
6級地	5	5	5	13	11	4	0	9	0	52
7級地	4	2	2	16	19	6	1	14	3	67
その他	12	10	2	58	39	25	3	29	3	181
合計	35	27	12	103	86	37	4	66	6	376

\* 級地…介護報酬における地域区分

\* 施設規模…大規模施設：定員100人以上 中規模施設：定員30人以上99人以下 小規模施設：定員29人以下

\* 施設種類「その他」…一部ユニット型又は従来型とユニット型の併設

1. 社会福祉法人の結果(概要)

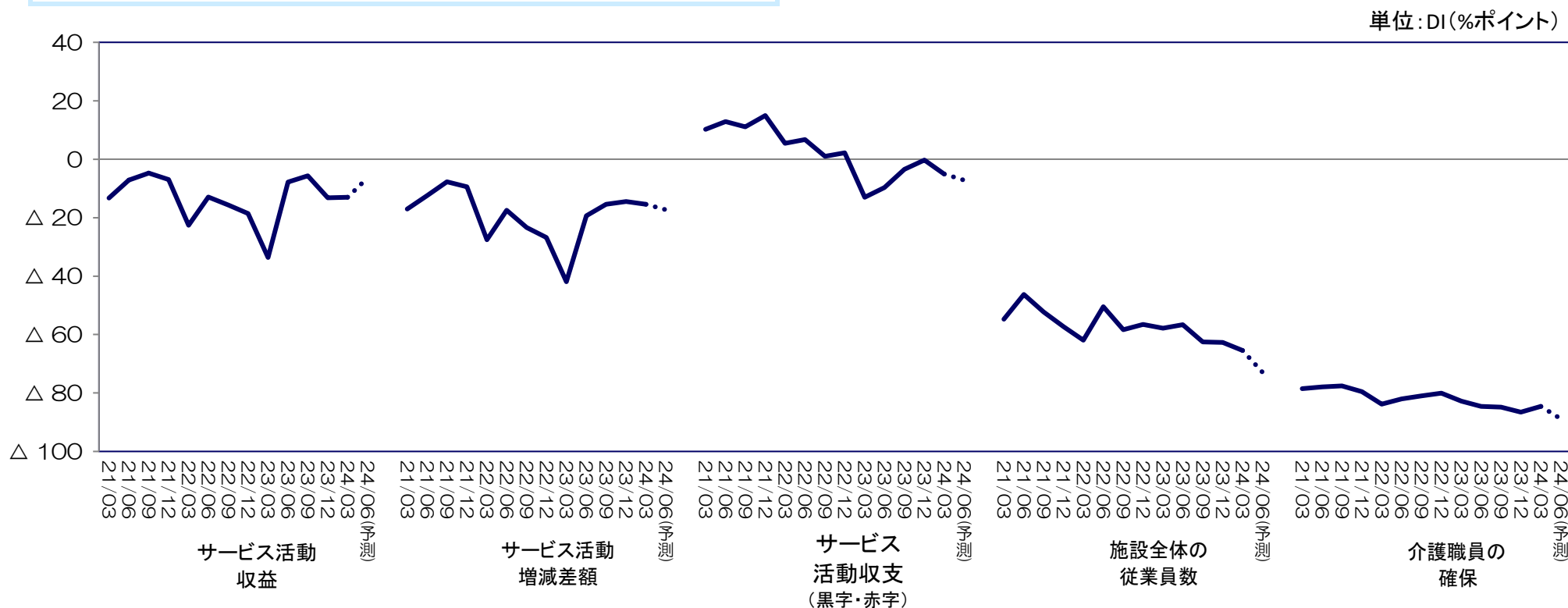


- ・ 業況のDIは、前回調査から2%ポイント低下し、△16となった。
- ・ サービス活動収益のDIは、前回調査から4%ポイント低下し、△16となった。
- ・ サービス活動増減差額のDIは、前回調査から6%ポイント低下し、△20となった。
- ・ サービス活動収支(黒字・赤字)のDIは、前回調査から5%ポイント低下し、△6となった。
- ・ 資金繰りのDIは、前回調査から1%ポイント低下し、△20となった。
- ・ 従業員数のDIは、前回調査とほぼ同水準の、△67となった。

\* DIは各項目の第1選択肢の回答数割合から第3選択肢の回答数割合を差し引いて算出。業況:「良い」-「悪い」、サービス活動収益及びサービス活動増減差額:「増加」-「減少」、サービス活動収支:「黒字」-「赤字」、資金繰り:「容易」-「厳しい」、従業員数:「過剰」-「不足」

\* 数値は四捨五入しているため、合計・差が一致しない場合がある(以下同様)

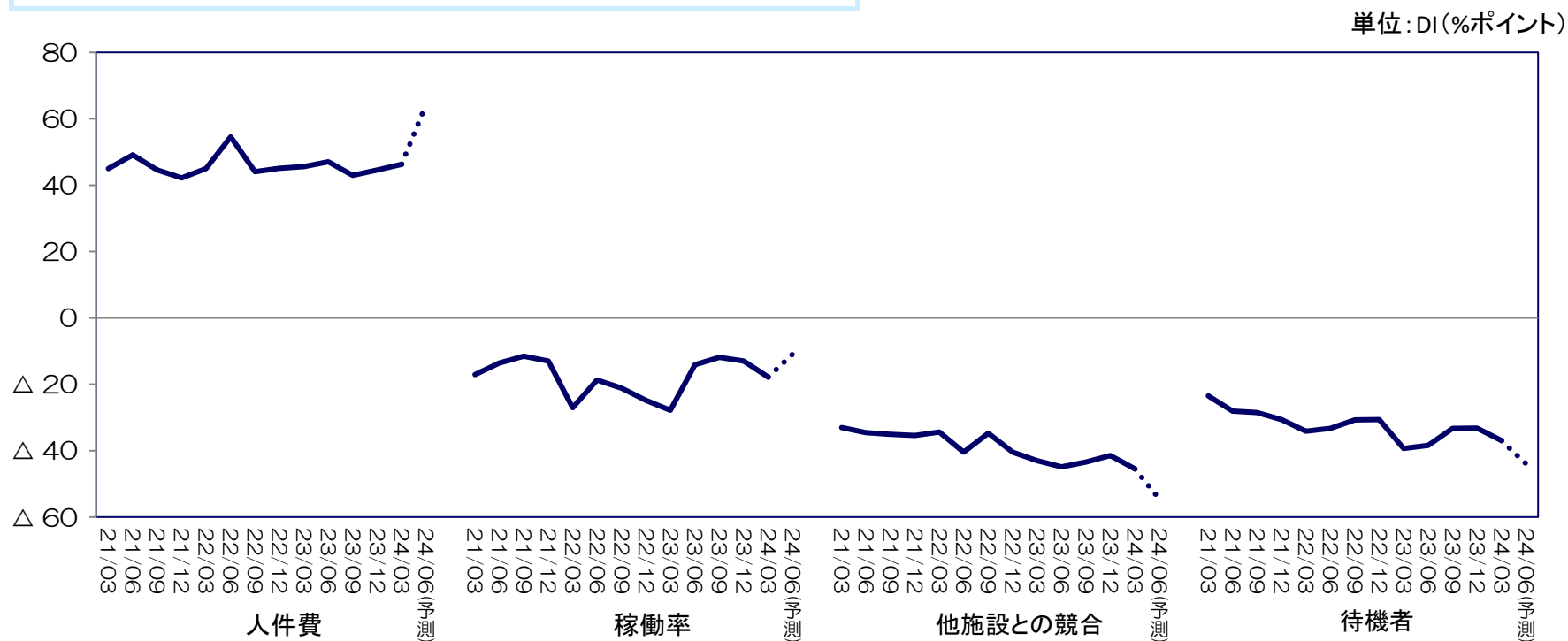
2. 特別養護老人ホームの結果(概要) 1



- ・ サービス活動収益のDIは、前回調査とほぼ同水準の、△13となった。
- ・ サービス活動増減差額のDIは、前回調査から1%ポイント低下し、△15となった。
- ・ サービス活動収支(黒字・赤字)のDIは、前回調査から5%ポイント低下し、△5となった。
- ・ 施設全体の従業員数のDIは、前回調査から3%ポイント低下し、△65となった。
- ・ 介護職員の確保のDIは、前回調査から2%ポイント上昇し、△85となった。

\* DIは各項目の第1選択肢の回答数割合から第3選択肢の回答数割合を差し引いて算出。サービス活動収益及びサービス活動増減差額:「増加」-「減少」、サービス活動収支:「黒字」-「赤字」、施設全体の従業員数:「過剰」-「不足」、介護職員の確保:「容易」-「厳しい」

2. 特別養護老人ホームの結果(概要)2



- ・ 人件費のDIは、前回調査から2%ポイント上昇し、46となった。
- ・ 稼働率のDIは、前回調査から5%ポイント低下し、△18となった。
- ・ 他施設の競合のDIは、前回調査から4%ポイント低下し、△45となった。
- ・ 待機者のDIは、前回調査から4%ポイント低下し、△37となった。

\* DIは各項目の第1選択肢の回答数割合から第3選択肢の回答数割合を差し引いて算出

(人件費のみ第3選択肢の回答数割合から第1選択肢の回答数割合を差し引いて算出)

人件費:「増加」-「減少」、稼働率:「上昇」-「低下」、他施設との競合:「厳しくない」-「厳しい」、待機者:「増加」-「減少」

# 詳細版

3 社会福祉法人

3-1 社会福祉法人 全体

単位：DI(%ポイント)

	2023年12月調査		2024年3月調査			
	最近	先行き	最近	変化幅	先行き	変化幅
1. 業況 (1: 良い 2: さほど良くない 3: 悪い)	△ 13	△ 16	△ 16	△ 2	△ 16	△ 1
2. サービス活動収益 (1: 増加 2: 横ばい 3: 減少)	△ 12	△ 19	△ 16	△ 4	△ 9	7
3. サービス活動増減差額 (1: 増加 2: 横ばい 3: 減少)	△ 14	△ 24	△ 20	△ 6	△ 20	1
4. サービス活動収支 (1: 黒字 2: 収支均衡 3: 赤字)	△ 1	△ 13	△ 6	△ 5	△ 9	△ 3
5. 資金繰り (1: 容易 2: さほど厳しくない 3: 厳しい)	△ 20	△ 27	△ 20	△ 1	△ 31	△ 10
6. 従業員数 (1: 過剰 2: 適正 3: 不足)	△ 66	△ 76	△ 67	△ 0	△ 78	△ 11

単位：%

7. 経営上の課題(複数回答、最大3つ)	2023年12月調査	2024年3月調査	差
収益の低下	52.3	46.3	△ 6.1
需要の低下	14.5	18.6	4.1
人件費の増加	61.4	62.5	1.1
人件費以外の経費の増加	58.0	56.1	△ 1.9
資金調達難	1.8	4.0	2.2
職員確保難	73.6	72.9	△ 0.7
その他	4.7	3.2	△ 1.5
とくになし ※上記事項のいずれも非該当	0.3	0.0	△ 0.3

\*「最近」は回答時点を、「先行き」は3か月後を示す。「最近」で変化幅を問うものは3か月前との対比(以下同様)

\* DIは第1選択肢の回答数の割合－第3選択肢の回答数の割合を表す(以下同様)



# 社会福祉法人経営動向調査（2024年3月調査）

## 3 社会福祉法人

### 3-2 社会福祉法人 法人規模別

単位：DI(%ポイント)

	大規模法人						中規模法人						小規模法人					
	2023年 12月調査		2024年3月調査				2023年 12月調査		2024年3月調査				2023年 12月調査		2024年3月調査			
	最近	先行き	最近	変化幅	先行き	変化幅	最近	先行き	最近	変化幅	先行き	変化幅	最近	先行き	最近	変化幅	先行き	変化幅
1. 業況	△ 6	△ 7	△ 14	△ 9	△ 14	0	△ 15	△ 18	△ 12	3	△ 8	4	△ 21	△ 26	△ 23	△ 1	△ 29	△ 7
2. サービス活動収益	1	△ 14	△ 17	△ 19	△ 9	9	△ 21	△ 22	△ 14	7	△ 11	3	△ 20	△ 21	△ 17	4	△ 6	11
3. サービス活動増減差額	△ 2	△ 18	△ 21	△ 19	△ 22	△ 1	△ 19	△ 27	△ 21	△ 1	△ 17	4	△ 24	△ 27	△ 19	5	△ 21	△ 2
4. サービス活動収支 (黒字・赤字)	18	4	△ 3	△ 21	△ 8	△ 5	△ 2	△ 12	△ 9	△ 7	△ 7	1	△ 25	△ 36	△ 8	17	△ 14	△ 6
5. 資金繰り	△ 11	△ 17	△ 21	△ 10	△ 30	△ 9	△ 18	△ 26	△ 15	3	△ 24	△ 9	△ 32	△ 41	△ 25	7	△ 39	△ 14
6. 従業員数	△ 79	△ 86	△ 65	14	△ 79	△ 14	△ 61	△ 72	△ 65	△ 4	△ 76	△ 12	△ 57	△ 70	△ 72	△ 15	△ 79	△ 8

単位：%

7. 経営上の課題 (複数回答、最大3つ)	2023年 12月調査	2024年 3月調査	差	2023年 12月調査	2024年 3月調査	差	2023年 12月調査	2024年 3月調査	差
収益の低下	49.6	42.8	△ 6.9	57.4	50.7	△ 6.6	49.5	45.1	△ 4.4
需要の低下	7.8	17.4	9.6	15.4	16.2	0.7	22.0	23.5	1.5
人件費の増加	61.0	70.3	9.3	63.2	54.4	△ 8.8	59.6	62.7	3.1
人件費以外の経費の増加	60.3	60.9	0.6	52.2	50.0	△ 2.2	62.4	57.8	△ 4.5
資金調達難	1.4	3.6	2.2	2.2	4.4	2.2	1.8	3.9	2.1
職員確保難	83.0	71.7	△ 11.2	67.6	72.1	4.4	68.8	75.5	6.7
その他	3.5	5.8	2.3	5.9	2.9	△ 2.9	4.6	0.0	△ 4.6
とくになし ※上記事項のいずれも非該当	0.0	0.0	0.0	0.0	0.0	0.0	0.9	0.0	△ 0.9

# 社会福祉法人経営動向調査（2024年3月調査）

## 3 社会福祉法人

### 3-3-1 社会福祉法人 地域ブロック別—北海道・東北・北関東—

単位：DI(%ポイント)

	北海道						東北						北関東					
	2023年 12月調査		2024年3月調査				2023年 12月調査		2024年3月調査				2023年 12月調査		2024年3月調査			
	最近	先行き	最近	変化幅	先行き	変化幅	最近	先行き	最近	変化幅	先行き	変化幅	最近	先行き	最近	変化幅	先行き	変化幅
1. 業況	△ 13	△ 20	△ 29	△ 15	△ 36	△ 7	△ 21	△ 26	△ 23	△ 2	△ 21	2	△ 7	△ 11	△ 7	0	△ 14	△ 7
2. サービス活動収益	△ 20	△ 33	△ 14	6	0	14	△ 5	△ 21	△ 19	△ 14	△ 16	2	△ 16	△ 25	△ 20	△ 5	△ 16	5
3. サービス活動増減差額	△ 13	△ 27	△ 21	△ 8	△ 7	14	△ 7	△ 28	△ 33	△ 26	△ 26	7	△ 20	△ 27	△ 20	0	△ 32	△ 11
4. サービス活動収支 (黒字・赤字)	△ 7	△ 13	△ 21	△ 15	△ 43	△ 21	△ 5	△ 26	△ 16	△ 12	△ 14	2	5	△ 11	△ 9	△ 14	△ 27	△ 18
5. 資金繰り	△ 27	△ 27	△ 29	△ 2	△ 43	△ 14	△ 30	△ 37	△ 19	12	△ 28	△ 9	△ 11	△ 18	△ 14	△ 2	△ 30	△ 16
6. 従業員数	△ 67	△ 73	△ 50	17	△ 71	△ 21	△ 60	△ 74	△ 65	△ 5	△ 72	△ 7	△ 52	△ 73	△ 64	△ 11	△ 77	△ 14

単位：%

7. 経営上の課題 (複数回答、最大3つ)	2023年 12月調査	2024年 3月調査	差	2023年 12月調査	2024年 3月調査	差	2023年 12月調査	2024年 3月調査	差
収益の低下	73.3	50.0	△ 23.3	53.5	51.2	△ 2.3	50.0	45.5	△ 4.5
需要の低下	13.3	7.1	△ 6.2	9.3	16.3	7.0	15.9	15.9	0.0
人件費の増加	60.0	78.6	18.6	53.5	53.5	0.0	61.4	63.6	2.3
人件費以外の経費の増加	40.0	50.0	10.0	81.4	62.8	△ 18.6	56.8	47.7	△ 9.1
資金調達難	0.0	0.0	0.0	9.3	7.0	△ 2.3	0.0	2.3	2.3
職員確保難	80.0	78.6	△ 1.4	74.4	72.1	△ 2.3	79.5	77.3	△ 2.3
その他	6.7	0.0	△ 6.7	0.0	2.3	2.3	4.5	4.5	0.0
とくになし ※上記事項のいずれも非該当	0.0	0.0	0.0	0.0	0.0	0.0	0.0	0.0	0.0

# 社会福祉法人経営動向調査（2024年3月調査）

## 3 社会福祉法人

### 3-3-2 社会福祉法人 地域ブロック別—南関東・東海・北陸—

単位：DI(%ポイント)

	南関東						東海						北陸					
	2023年 12月調査		2024年3月調査				2023年 12月調査		2024年3月調査				2023年 12月調査		2024年3月調査			
	最近	先行き	最近	変化幅	先行き	変化幅	最近	先行き	最近	変化幅	先行き	変化幅	最近	先行き	最近	変化幅	先行き	変化幅
1. 業況	△ 10	△ 14	△ 7	2	△ 3	4	△ 3	△ 3	3	6	△ 3	△ 6	△ 11	△ 18	△ 21	△ 10	△ 29	△ 8
2. サービス活動収益	△ 11	△ 14	1	13	1	0	△ 3	△ 6	△ 14	△ 11	0	14	△ 14	△ 21	△ 25	△ 11	△ 21	4
3. サービス活動増減差額	△ 14	△ 20	△ 4	10	△ 10	△ 6	△ 11	△ 11	△ 14	△ 2	△ 19	△ 6	△ 18	△ 36	△ 25	△ 7	△ 29	△ 4
4. サービス活動収支 (黒字・赤字)	1	△ 6	△ 1	△ 3	3	4	23	6	31	8	14	△ 17	△ 4	△ 14	△ 8	△ 5	0	8
5. 資金繰り	△ 31	△ 35	△ 19	12	△ 22	△ 3	△ 6	△ 17	△ 3	3	△ 17	△ 14	△ 14	△ 25	△ 29	△ 15	△ 50	△ 21
6. 従業員数	△ 76	△ 82	△ 75	1	△ 79	△ 4	△ 69	△ 77	△ 67	2	△ 75	△ 8	△ 71	△ 86	△ 67	5	△ 75	△ 8

単位：%

7. 経営上の課題 (複数回答、最大3つ)	2023年 12月調査	2024年 3月調査	差	2023年 12月調査	2024年 3月調査	差	2023年 12月調査	2024年 3月調査	差
収益の低下	45.1	41.8	△ 3.3	37.1	50.0	12.9	46.4	41.7	△ 4.8
需要の低下	15.5	16.4	0.9	17.1	19.4	2.3	10.7	8.3	△ 2.4
人件費の増加	59.2	70.1	11.0	68.6	55.6	△ 13.0	67.9	70.8	3.0
人件費以外の経費の増加	54.9	56.7	1.8	57.1	58.3	1.2	67.9	79.2	11.3
資金調達難	0.0	3.0	3.0	0.0	0.0	0.0	3.6	16.7	13.1
職員確保難	76.1	77.6	1.6	65.7	75.0	9.3	67.9	66.7	△ 1.2
その他	9.9	4.5	△ 5.4	5.7	8.3	2.6	7.1	4.2	△ 3.0
とくになし ※上記事項のいずれも非該当	0.0	0.0	0.0	0.0	0.0	0.0	0.0	0.0	0.0

3 社会福祉法人

3-3-3 社会福祉法人 地域ブロック別—近畿・中国・四国—

単位：DI(%ポイント)

	近畿						中国						四国					
	2023年 12月調査		2024年3月調査				2023年 12月調査		2024年3月調査				2023年 12月調査		2024年3月調査			
	最近	先行き	最近	変化幅	先行き	変化幅	最近	先行き	最近	変化幅	先行き	変化幅	最近	先行き	最近	変化幅	先行き	変化幅
1. 業況	△ 14	△ 15	△ 26	△ 13	△ 22	4	△ 19	△ 19	△ 16	3	△ 8	8	△ 23	△ 31	△ 14	9	△ 36	△ 21
2. サービス活動収益	△ 7	△ 16	△ 19	△ 13	△ 10	10	△ 26	△ 19	△ 24	2	△ 12	12	△ 23	△ 31	△ 14	9	△ 21	△ 7
3. サービス活動増減差額	△ 7	△ 22	△ 21	△ 14	△ 14	7	△ 44	△ 22	△ 32	12	△ 16	16	△ 31	△ 31	△ 29	2	△ 43	△ 14
4. サービス活動収支 (黒字・赤字)	5	△ 3	0	△ 5	3	3	△ 44	△ 37	△ 32	12	△ 20	12	△ 15	△ 31	△ 14	1	△ 21	△ 7
5. 資金繰り	△ 16	△ 23	△ 28	△ 12	△ 35	△ 7	△ 30	△ 33	△ 28	2	△ 36	△ 8	△ 31	△ 46	△ 36	△ 5	△ 43	△ 7
6. 従業員数	△ 73	△ 76	△ 71	2	△ 82	△ 11	△ 67	△ 70	△ 68	△ 1	△ 88	△ 20	△ 54	△ 92	△ 64	△ 10	△ 93	△ 29

単位：%

7. 経営上の課題 (複数回答、最大3つ)	2023年 12月調査	2024年 3月調査	差	2023年 12月調査	2024年 3月調査	差	2023年 12月調査	2024年 3月調査	差
収益の低下	55.4	48.6	△ 6.8	70.4	56.0	△ 14.4	46.2	35.7	△ 10.4
需要の低下	12.2	27.8	15.6	7.4	4.0	△ 3.4	23.1	28.6	5.5
人件費の増加	66.2	56.9	△ 9.3	51.9	56.0	4.1	61.5	78.6	17.0
人件費以外の経費の増加	62.2	48.6	△ 13.6	59.3	56.0	△ 3.3	53.8	78.6	24.7
資金調達難	0.0	2.8	2.8	0.0	0.0	0.0	7.7	7.1	△ 0.5
職員確保難	73.0	76.4	3.4	70.4	60.0	△ 10.4	76.9	57.1	△ 19.8
その他	2.7	2.8	0.1	3.7	0.0	△ 3.7	0.0	0.0	0.0
とくになし ※上記事項のいずれも非該当	0.0	0.0	0.0	0.0	0.0	0.0	0.0	0.0	0.0

3 社会福祉法人

3-3-4 社会福祉法人 地域ブロック別—九州・沖縄—

単位:DI(%ポイント)

	九州・沖縄					
	2023年 12月調査		2024年3月調査			
	最近	先行き	最近	変化幅	先行き	変化幅
1. 業況	△ 22	△ 22	△ 22	1	△ 22	0
2. サービス活動収益	△ 22	△ 25	△ 24	△ 2	△ 5	19
3. サービス活動増減差額	△ 3	△ 25	△ 24	△ 22	△ 19	5
4. サービス活動収支 (黒字・赤字)	△ 6	△ 28	△ 22	△ 16	△ 32	△ 11
5. 資金繰り	△ 6	△ 19	△ 14	△ 8	△ 30	△ 16
6. 従業員数	△ 56	△ 67	△ 57	△ 1	△ 73	△ 16

単位:%

7. 経営上の課題 (複数回答、最大3つ)	2023年 12月調査	2024年 3月調査	差
収益の低下	61.1	40.5	△ 20.6
需要の低下	25.0	27.0	2.0
人件費の増加	61.1	62.2	1.1
人件費以外の経費の増加	30.6	48.6	18.1
資金調達難	2.8	5.4	2.6
職員確保難	72.2	67.6	△ 4.7
その他	2.8	0.0	△ 2.8
とくになし ※上記事項のいずれも非該当	2.8	0.0	△ 2.8

4. 特別養護老人ホーム

4-1 特別養護老人ホーム 全体

単位:DI(%ポイント)

	2023年12月調査		2024年3月調査			
	最近	先行き	最近	先行き		変化幅
				変化幅	変化幅	
1. サービス活動収益 (1:増加 2:横ばい 3:減少)	△ 13	△ 17	△ 13	0	△ 6	7
2. サービス活動増減差額 (1:増加 2:横ばい 3:減少)	△ 15	△ 23	△ 15	△ 1	△ 17	△ 2
3. サービス活動収支(黒字・赤字) (1:黒字 2:収支均衡 3:赤字)	△ 0	△ 11	△ 5	△ 5	△ 7	△ 2
4. 施設全体の従業員数 (1:過剰 2:適正 3:不足)	△ 63	△ 73	△ 65	△ 3	△ 73	△ 7
5. 介護職員の確保 (1:容易 2:さほど難しくない 3:厳しい)	△ 87	△ 92	△ 85	2	△ 89	△ 4
6. 人件費 (1:増加 2:横ばい 3:減少)	45	56	46	2	64	18
7. 稼働率 (1:上昇 2:横ばい 3:低下)	△ 13	△ 17	△ 18	△ 5	△ 11	7
8. 他施設との競合 (1:厳しくない 2:さほど厳しくない 3:厳しい)	△ 41	△ 55	△ 45	△ 4	△ 55	△ 9
9. 待機者 (1. 増加 2. 横ばい 3. 減少)	△ 33	△ 44	△ 37	△ 4	△ 44	△ 7

4. 特別養護老人ホーム

4-2 特別養護老人ホーム 施設規模別

単位：DI(%ポイント)

	大規模施設						中規模施設						小規模施設					
	2023年 12月調査		2024年3月調査				2023年 12月調査		2024年3月調査				2023年 12月調査		2024年3月調査			
	最近	先行き	最近	変化幅	先行き	変化幅	最近	先行き	最近	変化幅	先行き	変化幅	最近	先行き	最近	変化幅	先行き	変化幅
1. サービス活動収益	△ 6	△ 9	△ 18	△ 11	△ 8	9	△ 14	△ 18	△ 11	3	△ 5	6	△ 19	△ 23	△ 14	5	△ 9	5
2. サービス活動増減差額	△ 2	△ 7	△ 27	△ 25	△ 22	5	△ 16	△ 26	△ 12	4	△ 15	△ 3	△ 23	△ 32	△ 16	7	△ 21	△ 5
3. サービス活動収支(黒字・赤字)	1	2	△ 14	△ 15	△ 9	4	0	△ 15	△ 4	△ 4	△ 4	0	△ 3	△ 13	△ 1	1	△ 16	△ 14
4. 施設全体の従業員数	△ 63	△ 67	△ 66	△ 3	△ 74	△ 8	△ 65	△ 74	△ 66	△ 1	△ 73	△ 8	△ 56	△ 74	△ 63	△ 7	△ 70	△ 7
5. 介護職員の確保	△ 83	△ 89	△ 78	4	△ 84	△ 5	△ 89	△ 95	△ 87	2	△ 91	△ 4	△ 83	△ 88	△ 83	0	△ 87	△ 4
6. 人件費	43	53	53	9	57	4	41	56	46	5	65	20	56	62	42	△ 14	68	26
7. 稼働率	△ 5	△ 14	△ 23	△ 18	△ 14	9	△ 11	△ 16	△ 16	△ 4	△ 12	4	△ 26	△ 24	△ 18	7	△ 7	12
8. 他施設との競合	△ 49	△ 57	△ 47	2	△ 55	△ 8	△ 36	△ 53	△ 43	△ 7	△ 54	△ 11	△ 49	△ 58	△ 51	△ 3	△ 57	△ 5
9. 待機者	△ 33	△ 44	△ 32	1	△ 39	△ 7	△ 32	△ 41	△ 38	△ 6	△ 47	△ 9	△ 36	△ 54	△ 38	△ 2	△ 39	△ 1

4. 特別養護老人ホーム

4-3-1 特別養護老人ホーム 級地別 —1級地・2級地・3級地—

単位：DI(%ポイント)

	1級地						2級地						3級地					
	2023年 12月調査		2024年3月調査				2023年 12月調査		2024年3月調査				2023年 12月調査		2024年3月調査			
	最近	先行き	最近	変化幅	先行き	変化幅	最近	先行き	最近	変化幅	先行き	変化幅	最近	先行き	最近	変化幅	先行き	変化幅
1. サービス活動収益	△ 11	△ 11	△ 29	△ 17	△ 57	△ 29	△ 38	△ 15	△ 55	△ 16	△ 36	18	0	0	△ 21	△ 21	△ 7	14
2. サービス活動増減差額	△ 22	△ 22	△ 29	△ 6	△ 57	△ 29	△ 38	△ 23	△ 45	△ 7	△ 45	0	△ 15	△ 8	△ 7	8	0	7
3. サービス活動収支(黒字・赤字)	△ 22	△ 11	△ 57	△ 35	△ 71	△ 14	23	23	△ 18	△ 41	△ 18	0	△ 46	△ 31	△ 14	32	△ 21	△ 7
4. 施設全体の従業員数	△ 67	△ 67	△ 29	38	△ 71	△ 43	△ 77	△ 85	△ 82	△ 5	△ 82	0	△ 85	△ 85	△ 86	△ 1	△ 79	7
5. 介護職員の確保	△ 100	△ 100	△ 86	14	△ 86	0	△ 85	△ 92	△ 91	△ 6	△ 91	0	△ 92	△ 92	△ 100	△ 8	△ 100	0
6. 人件費	22	56	57	35	86	29	54	62	27	△ 27	45	18	62	62	43	△ 19	50	7
7. 稼働率	△ 11	0	△ 14	△ 3	△ 14	0	△ 15	△ 15	△ 55	△ 39	△ 45	9	15	△ 23	7	△ 8	△ 7	△ 14
8. 他施設との競合	△ 56	△ 78	△ 43	13	△ 43	0	△ 46	△ 54	△ 55	△ 8	△ 55	0	△ 69	△ 77	△ 50	19	△ 50	0
9. 待機者	△ 11	△ 44	△ 57	△ 46	△ 57	0	△ 23	△ 38	△ 64	△ 41	△ 73	△ 9	△ 54	△ 62	△ 21	32	△ 21	0



4. 特別養護老人ホーム

4-3-2 特別養護老人ホーム 級地別 —4級地・5級地・6級地—

単位：DI(%ポイント)

	4級地						5級地						6級地					
	2023年 12月調査		2024年3月調査				2023年 12月調査		2024年3月調査				2023年 12月調査		2024年3月調査			
	最近	先行き	最近	変化幅	先行き	変化幅	最近	先行き	最近	変化幅	先行き	変化幅	最近	先行き	最近	変化幅	先行き	変化幅
1. サービス活動収益	△ 6	△ 19	△ 27	△ 20	△ 7	20	△ 18	△ 30	△ 10	8	△ 7	3	0	△ 11	△ 6	△ 6	△ 4	2
2. サービス活動増減差額	△ 13	△ 13	△ 20	△ 7	△ 33	△ 13	△ 15	△ 30	△ 21	△ 6	△ 24	△ 3	0	△ 19	△ 10	△ 10	△ 15	△ 6
3. サービス活動収支(黒字・赤字)	△ 19	△ 19	20	39	20	0	21	0	△ 45	△ 66	△ 38	7	14	△ 4	△ 10	△ 24	△ 17	△ 8
4. 施設全体の従業員数	△ 69	△ 81	△ 60	9	△ 73	△ 13	△ 64	△ 70	△ 72	△ 9	△ 59	14	△ 60	△ 68	△ 54	6	△ 71	△ 17
5. 介護職員の確保	△ 81	△ 88	△ 73	8	△ 73	0	△ 97	△ 100	△ 100	△ 3	△ 100	0	△ 81	△ 91	△ 77	4	△ 88	△ 12
6. 人件費	38	38	27	△ 11	33	7	58	61	34	△ 23	62	28	53	63	50	△ 3	60	10
7. 稼働率	△ 13	△ 6	△ 20	△ 8	△ 7	13	△ 24	△ 30	△ 17	7	△ 10	7	△ 11	△ 14	△ 23	△ 13	△ 10	13
8. 他施設との競合	△ 38	△ 38	△ 27	11	△ 27	0	△ 52	△ 55	△ 41	10	△ 59	△ 17	△ 46	△ 72	△ 54	△ 8	△ 62	△ 8
9. 待機者	△ 25	△ 25	△ 20	5	△ 27	△ 7	△ 61	△ 61	△ 31	30	△ 34	△ 3	△ 25	△ 32	△ 44	△ 20	△ 50	△ 6

4. 特別養護老人ホーム

4-3-3 特別養護老人ホーム 級地別 —7級地・その他—

単位：DI(%ポイント)

	7級地						その他					
	2023年 12月調査		2024年3月調査				2023年 12月調査		2024年3月調査			
	最近	先行き	最近	変化幅	先行き	変化幅	最近	先行き	最近	変化幅	先行き	変化幅
1. サービス活動収益	△ 15	△ 17	△ 13	2	△ 6	7	△ 16	△ 18	△ 10	5	△ 3	7
2. サービス活動増減差額	△ 15	△ 25	△ 13	2	△ 12	1	△ 17	△ 24	△ 15	2	△ 15	△ 1
3. サービス活動収支(黒字・赤字)	9	△ 2	△ 3	△ 12	△ 7	△ 4	△ 8	△ 19	3	11	3	△ 1
4. 施設全体の従業員数	△ 63	△ 75	△ 63	0	△ 79	△ 16	△ 60	△ 71	△ 68	△ 8	△ 72	△ 4
5. 介護職員の確保	△ 85	△ 89	△ 81	4	△ 84	△ 3	△ 87	△ 93	△ 85	2	△ 90	△ 4
6. 人件費	46	62	48	2	73	25	39	53	49	10	67	18
7. 稼働率	△ 12	△ 15	△ 28	△ 16	△ 3	25	△ 14	△ 18	△ 12	2	△ 13	△ 1
8. 他施設との競合	△ 46	△ 55	△ 42	4	△ 55	△ 13	△ 34	△ 48	△ 46	△ 12	△ 55	△ 9
9. 待機者	△ 35	△ 46	△ 43	△ 8	△ 49	△ 6	△ 31	△ 45	△ 34	△ 3	△ 43	△ 9

4. 特別養護老人ホーム

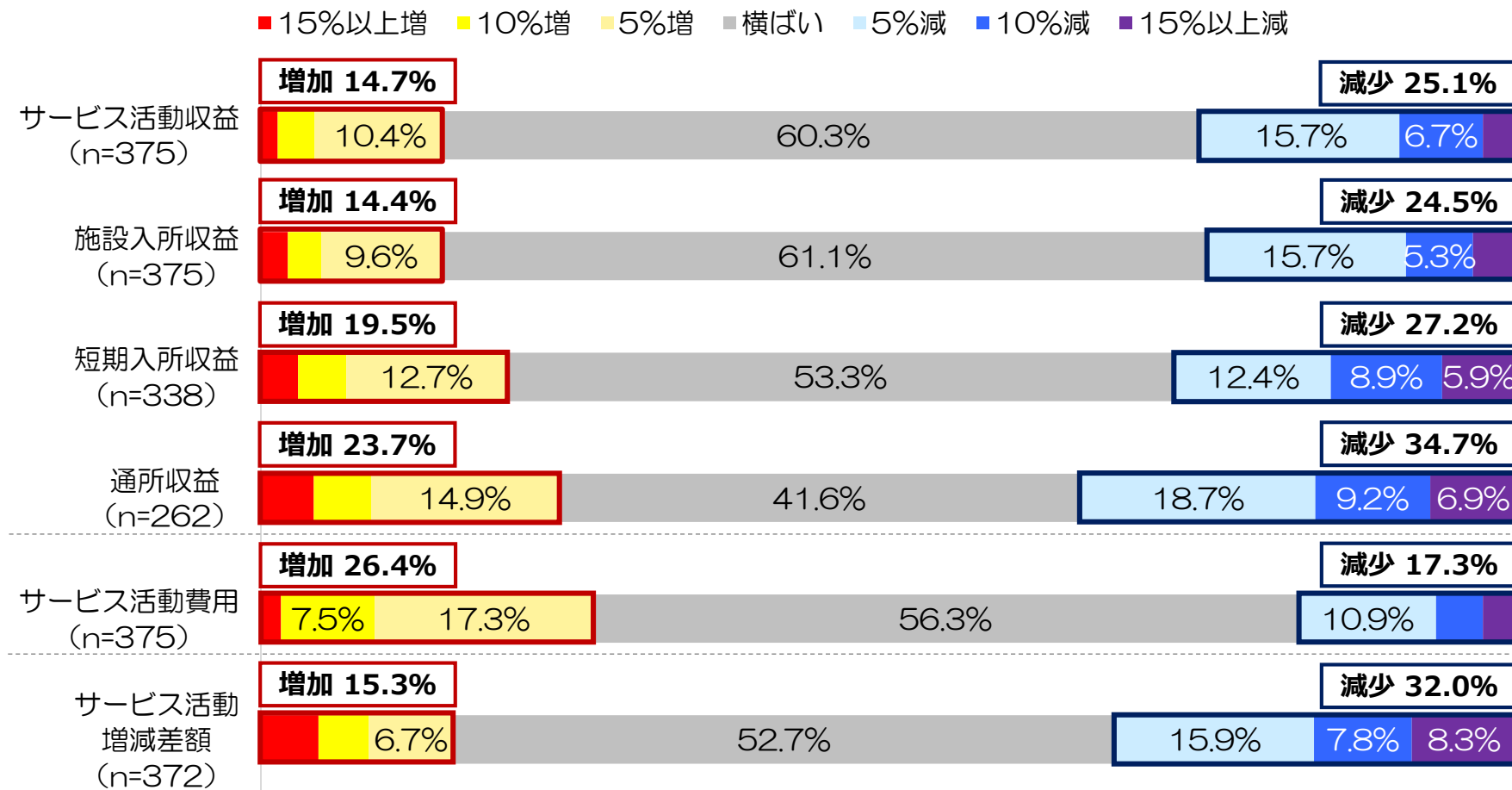
4-4 特別養護老人ホーム 従来型・ユニット型別

単位：DI(%ポイント)

	従来型						ユニット型					
	2023年 12月調査		2024年3月調査				2023年 12月調査		2024年3月調査			
	最近	先行き	最近	変化幅	先行き	変化幅	最近	先行き	最近	変化幅	先行き	変化幅
1. サービス活動収益	△ 10	△ 15	△ 10	0	△ 6	4	△ 15	△ 17	△ 13	2	△ 6	7
2. サービス活動増減差額	△ 11	△ 22	△ 8	3	△ 15	△ 7	△ 18	△ 22	△ 16	2	△ 16	0
3. サービス活動収支(黒字・赤字)	△ 3	△ 17	1	3	△ 3	△ 4	1	△ 4	△ 4	△ 5	△ 6	△ 2
4. 施設全体の従業員数	△ 66	△ 75	△ 64	2	△ 73	△ 9	△ 63	△ 71	△ 66	△ 3	△ 73	△ 7
5. 介護職員の確保	△ 86	△ 92	△ 80	6	△ 87	△ 7	△ 87	△ 93	△ 87	△ 0	△ 89	△ 2
6. 人件費	46	63	42	△ 4	55	13	42	53	48	6	69	21
7. 稼働率	△ 5	△ 13	△ 13	△ 8	△ 13	△ 1	△ 19	△ 17	△ 18	0	△ 7	11
8. 他施設との競合	△ 34	△ 52	△ 42	△ 8	△ 53	△ 11	△ 50	△ 60	△ 44	6	△ 51	△ 8
9. 待機者	△ 30	△ 44	△ 37	△ 6	△ 43	△ 6	△ 37	△ 46	△ 35	2	△ 41	△ 6

## 5. その他の調査項目の結果

### 5. 特別養護老人ホーム 2023年度の見込み（前年度比）



注1) 数値は四捨五入のため内訳の合計が合わない場合がある。なお、5%未満は表記を省略（以下同じ）

注2) 「その他」については、グラフ上への数値の記載を省略（以下同じ）

注3) 5%未満の増加または5%未満の減少と回答した施設を「横ばい」とした（以下同じ）

**2023年度のサービス活動収益は、前年度（2022年度）比で増加見込みの施設が14.7%、減少見込みの施設が25.1%となった。また、サービス活動増減差額は、増加見込みの施設が15.3%、減少見込みの施設が32.0%となった**

## 今後の調査予定

継続して四半期毎に実施予定。今後のスケジュールは次のとおり

- |             |              |
|-------------|--------------|
| ・2024年6月調査  | 2024年7月公表予定  |
| ・2024年9月調査  | 2024年10月公表予定 |
| ・2024年12月調査 | 2024年12月公表予定 |
| ・2025年3月調査  | 2025年4月公表予定  |

## お問合せ先

独立行政法人福祉医療機構 経営サポートセンター  
担当 濱谷・上野  
所在地 〒105 - 8486  
東京都港区虎ノ門四丁目3番13号  
ヒューリック神谷町ビル9階  
TEL 03 - 3438 - 9932  
FAX 03 - 3438 - 0371  
MAIL [wamsc\\_rt@wam.go.jp](mailto:wamsc_rt@wam.go.jp)