

病院経営動向調査 (2021年3月特別調査) の概要

2021年4月9日 (金)

独立行政法人福祉医療機構
経営サポートセンター リサーチグループ

病院経営動向調査（2021年3月特別調査）の概要

目的

新型コロナウイルス感染症に伴う、病院経営・運営への影響等の把握

対象・回答状況

対 象 374病院（WAMに登録しているモニター）

回 答 数 278病院

有効回答数 278病院

有効回答率 74.3%

（参考）過去の有効回答率

令和2年6月 （特別調査）	令和2年9月 （特別調査）	令和2年12月 （特別調査）
82.9%	76.7%	73.3%

※令和2年9月調査のみ対象が374病院

実施期間

2021年2月26日（金）～ 2021年3月24日（水）

方法

Web上で実施

サンプル属性

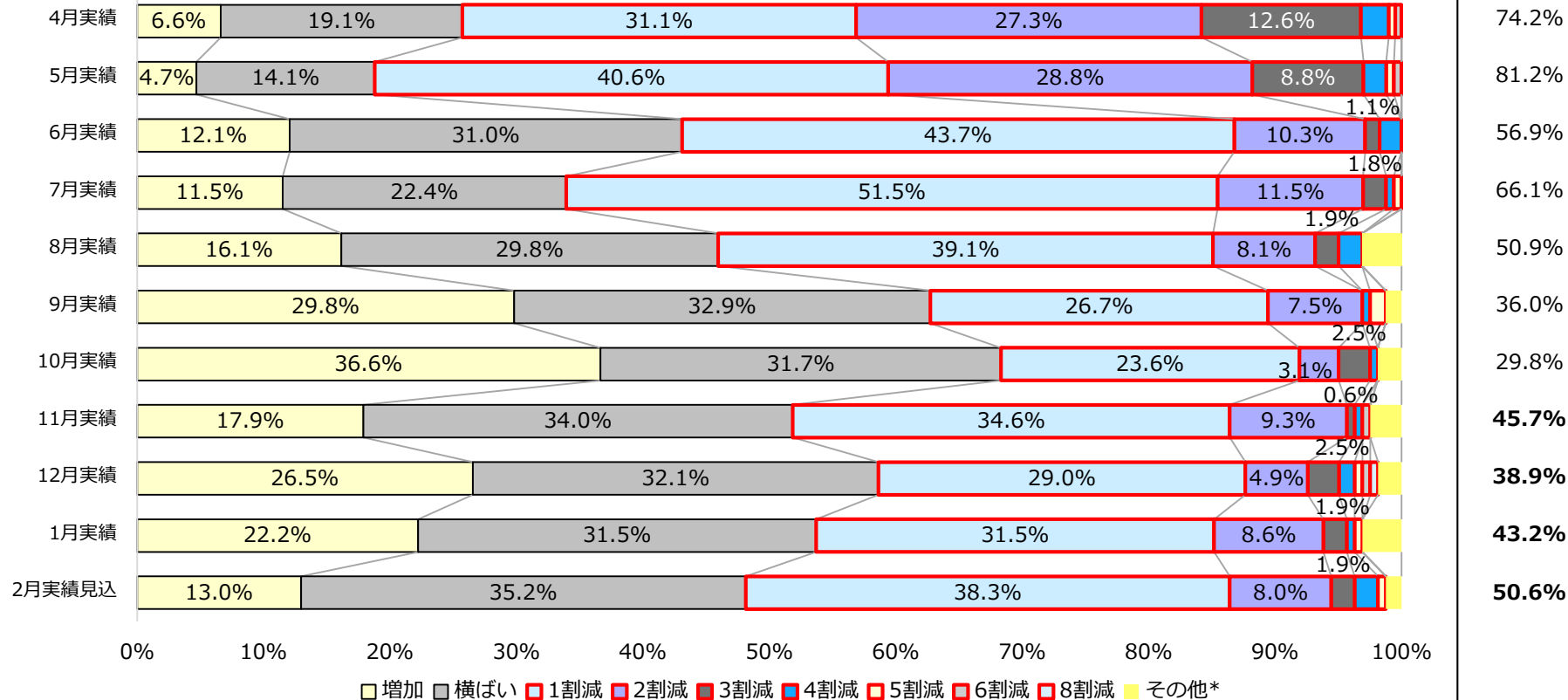
単位：施設

地域ブロック	200床以上			200床未満			合計
	一般	療養	精神	一般	療養	精神	
北海道	2	1	3	7	4	1	18
東北	3	2	9	4	4	6	28
北関東	12	0	1	6	1	1	21
南関東	14	5	8	26	8	2	63
東海	6	0	2	4	4	0	16
北陸	2	1	0	0	2	1	6
近畿	16	4	8	23	12	1	64
中国	5	0	1	8	4	1	19
四国	3	1	0	2	2	0	8
九州・沖縄	6	2	3	13	10	1	35
合計	69	16	35	93	51	14	278

注) 病院類型…病院が有する一般病床、療養病床、精神病床のうち、もっとも多い病床区分で類型

1-1. 医業収益（一般病院）

一般病院の医業収益の変化の構成割合（前年同月比）



※ n…4月：183、5月：170、6月：174、7月：167、8～10月：161、11月～2月：162

注1) 数値は四捨五入のため内訳の合計が合わない場合がある（以下、記載がない場合は同じ）

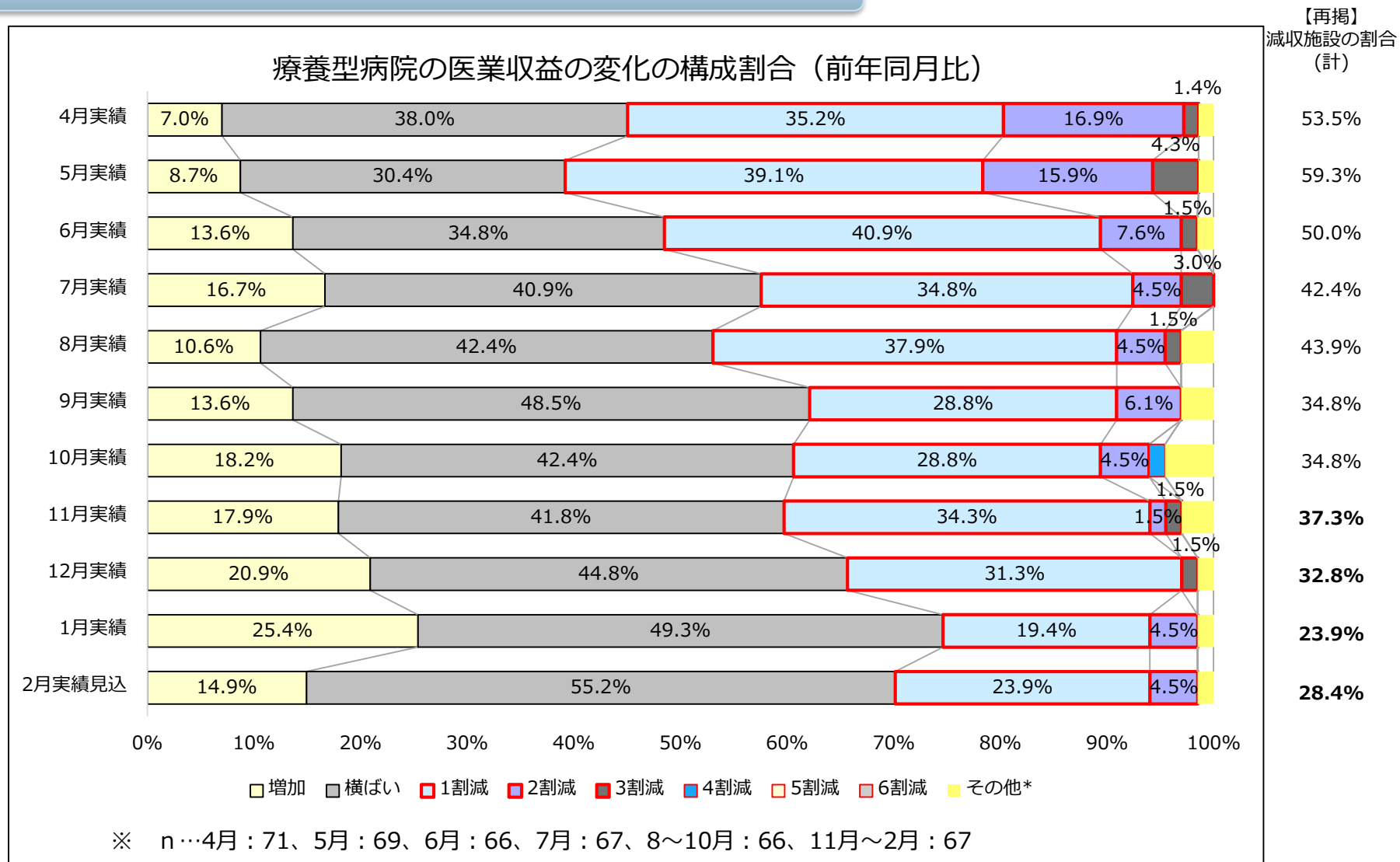
注2) 4～10月実績はそれぞれ6～9・12月の調査による集計結果を記載（以下、記載がない場合は同じ）

注3) 「4割以上減」および「その他*」については、グラフ上への数値の記載を省略（以下、記載がない場合は同じ）

「その他*」の内容：1割に満たない減少率 等（以下、記載がない場合は同じ）

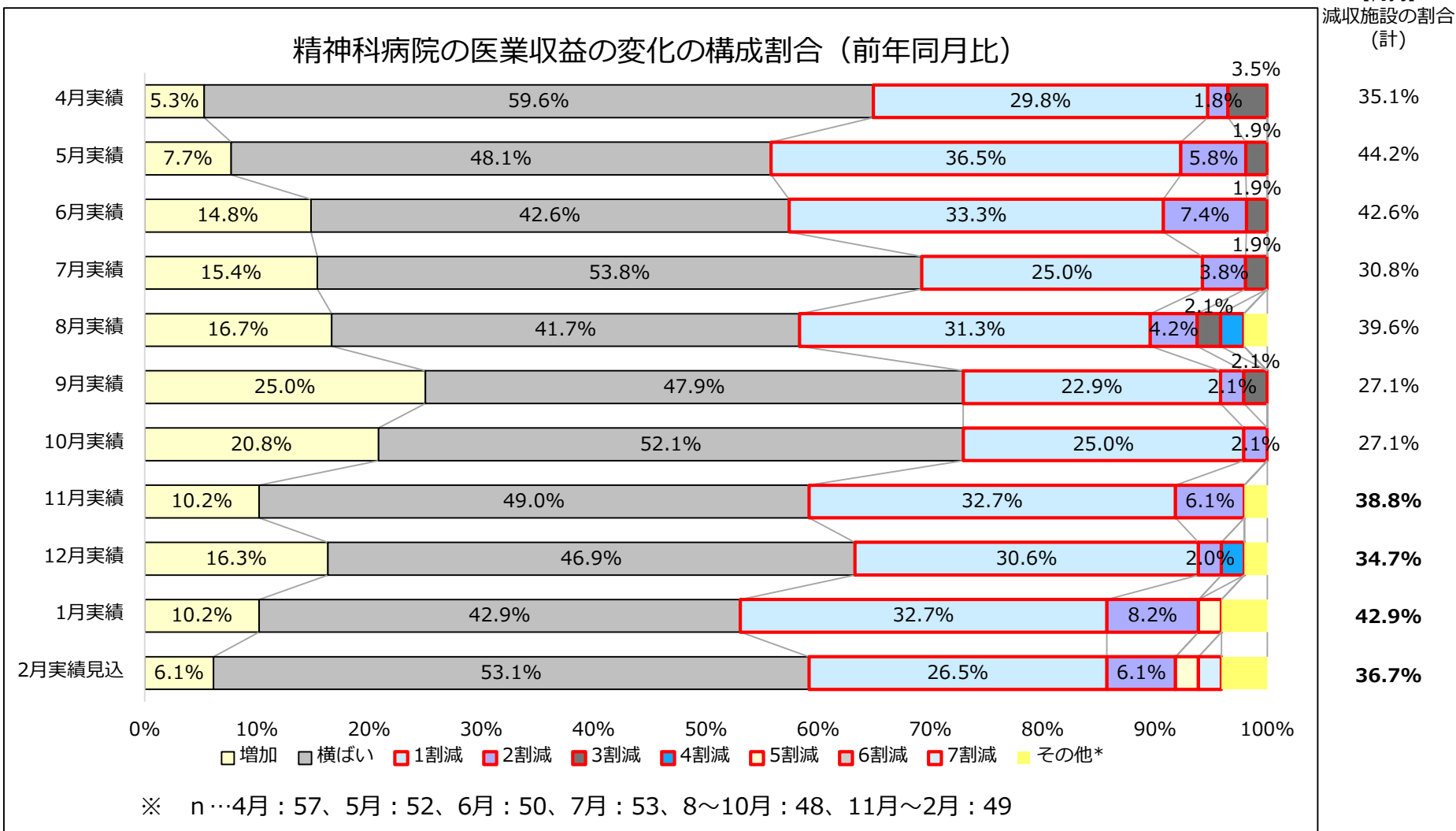
前年同月比で減収（1割以上減）となった一般病院の割合についてみると、最も多かったのは5月で8割を超えたが、10月にかけて状況は回復。11月以降はやや悪化しており1月実績では43.2%の病院で減収

1-2. 医業収益（療養型病院）



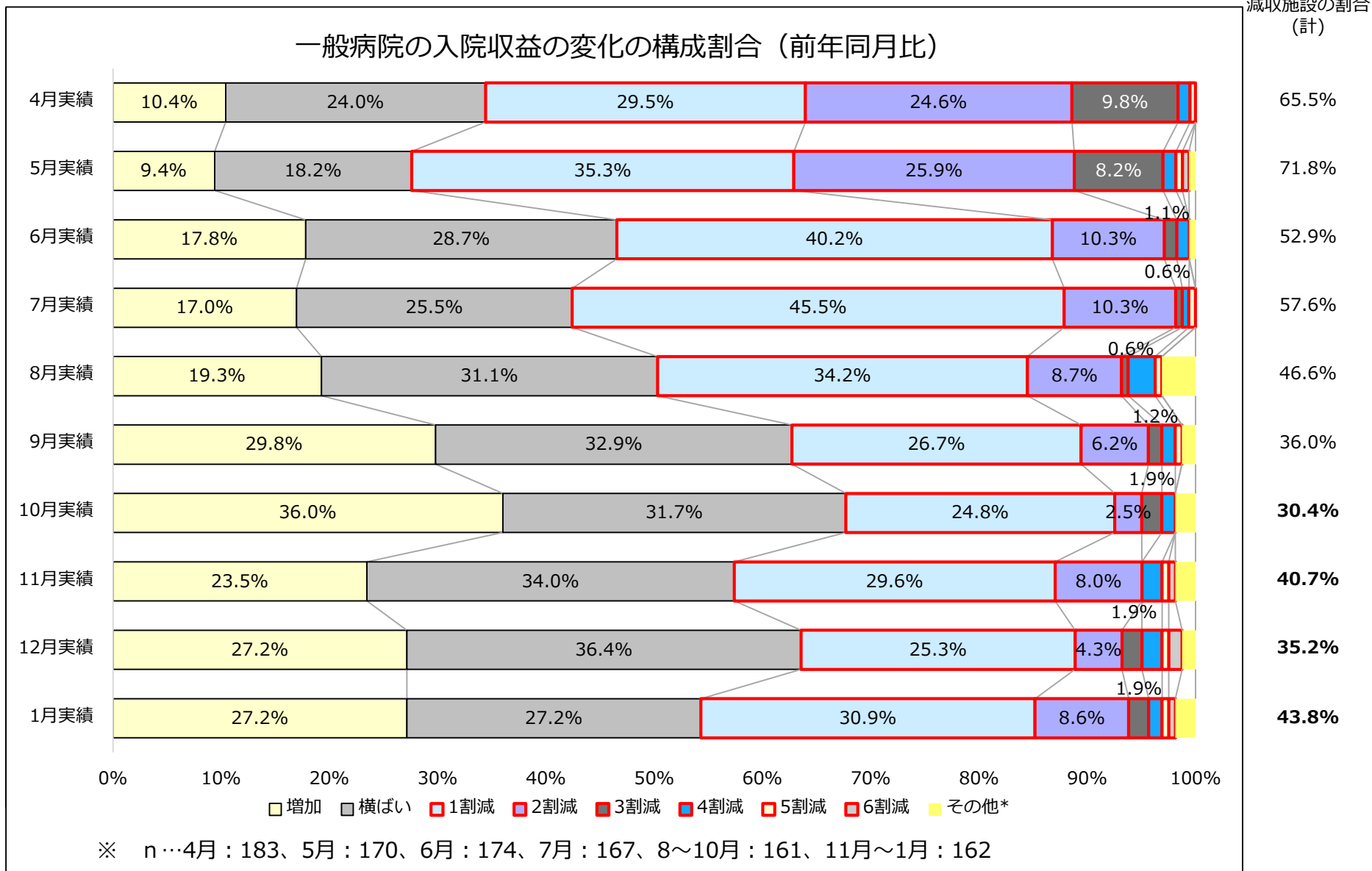
前年同月比で減収（1割以上減）となった病院の割合は、5月をピークに減少傾向

1-3. 医業収益（精神科病院）

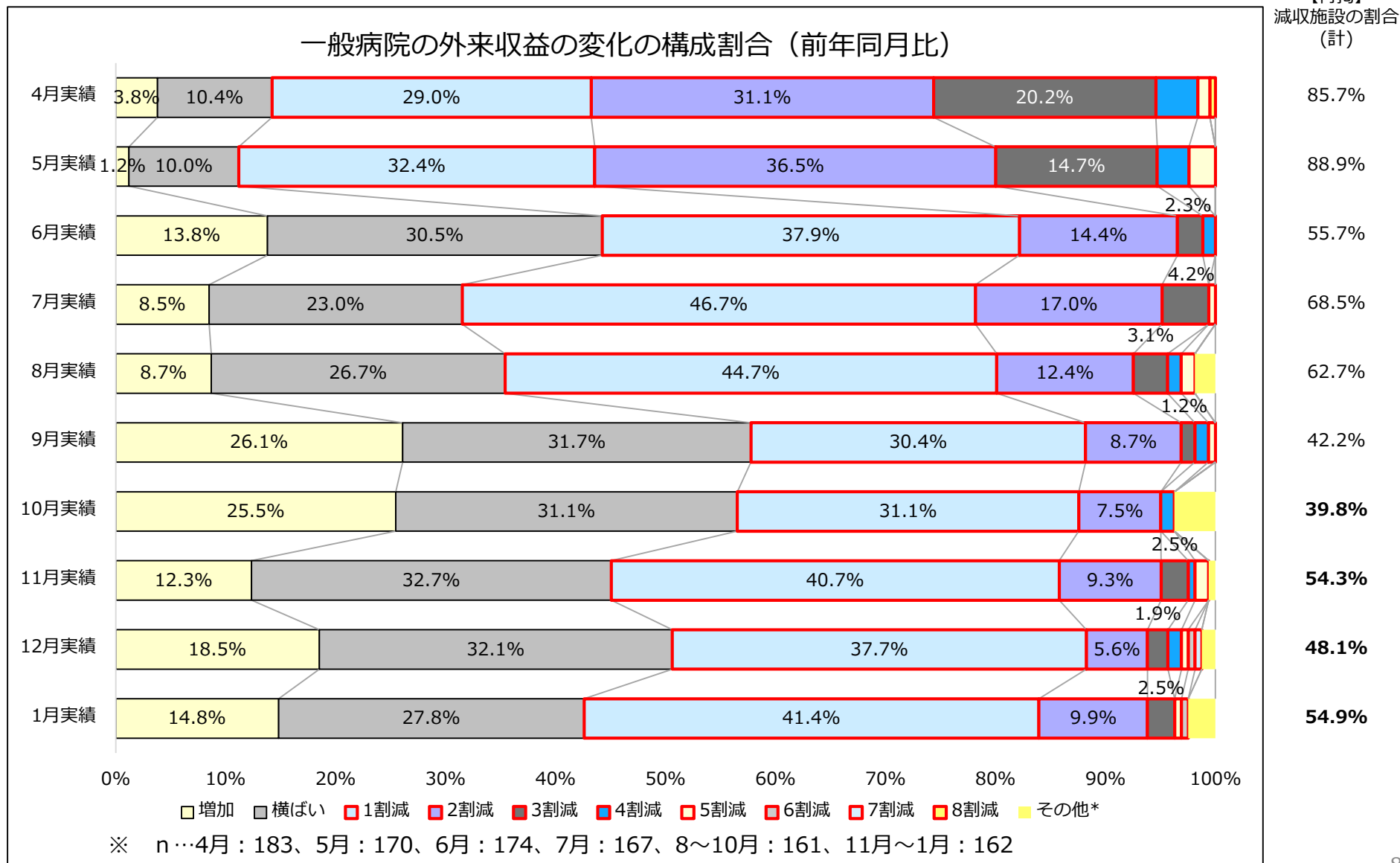


前年同月比で減収（1割以上減）となった病院の割合は、11月以降は4割程度で推移

2-1-1. 一般病院の入院医業収益

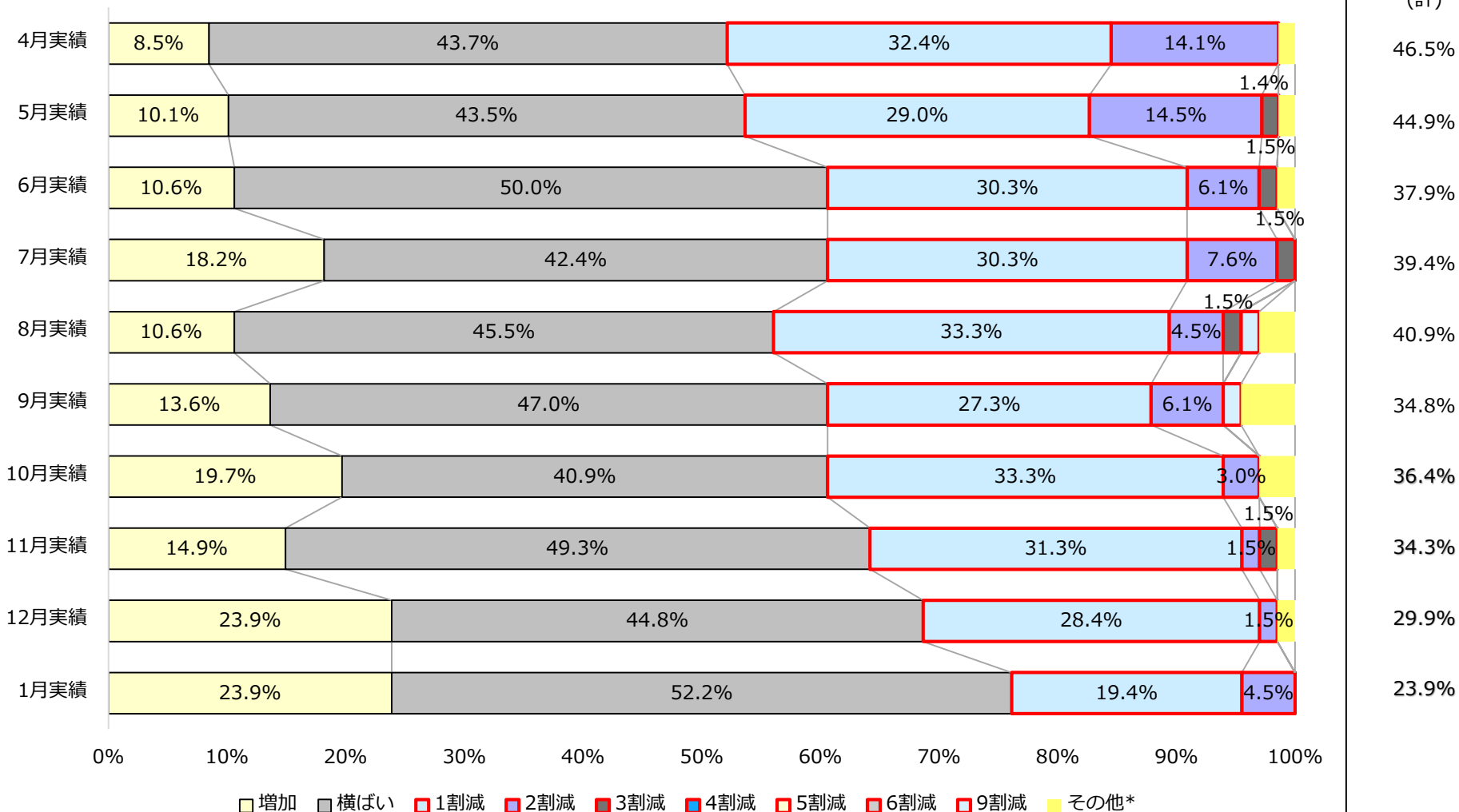


2-1-2. 一般病院の外来医業収益



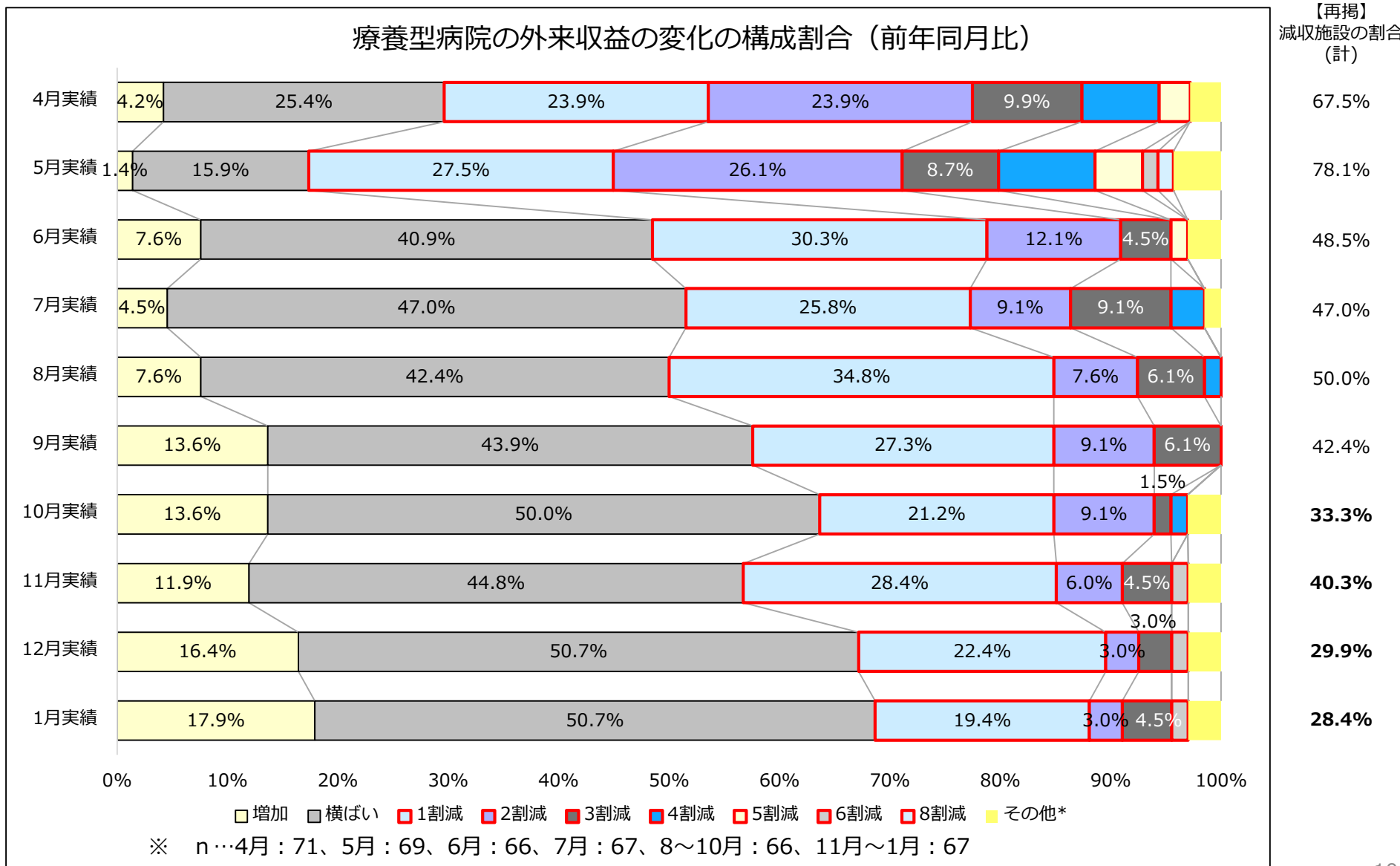
2-2-1. 療養型病院の入院医業収益

療養型病院の入院収益の変化の構成割合（前年同月比）

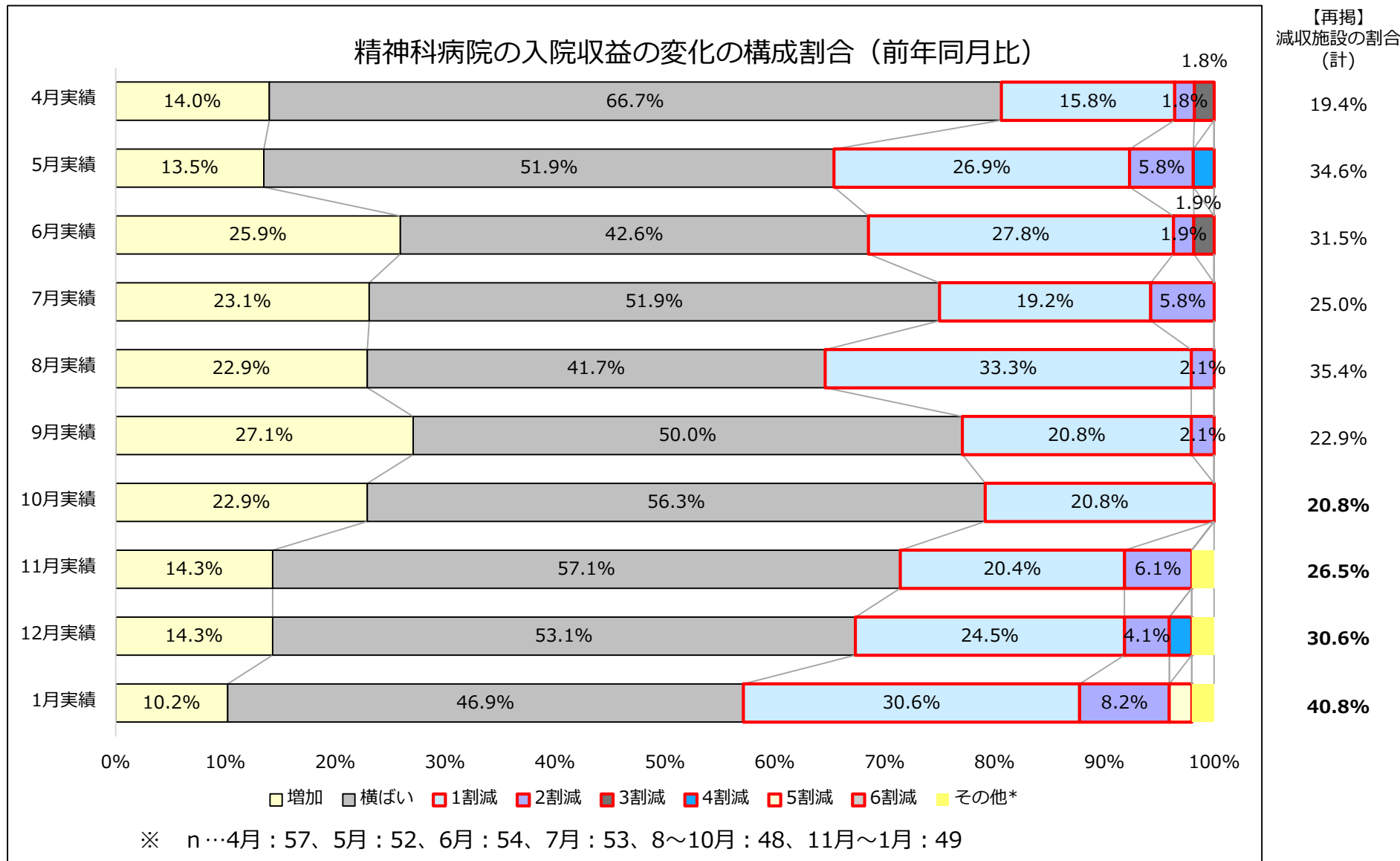


※ n…4月：71、5月：69、6月：66、7月：67、8～10月：66、11月～1月：67

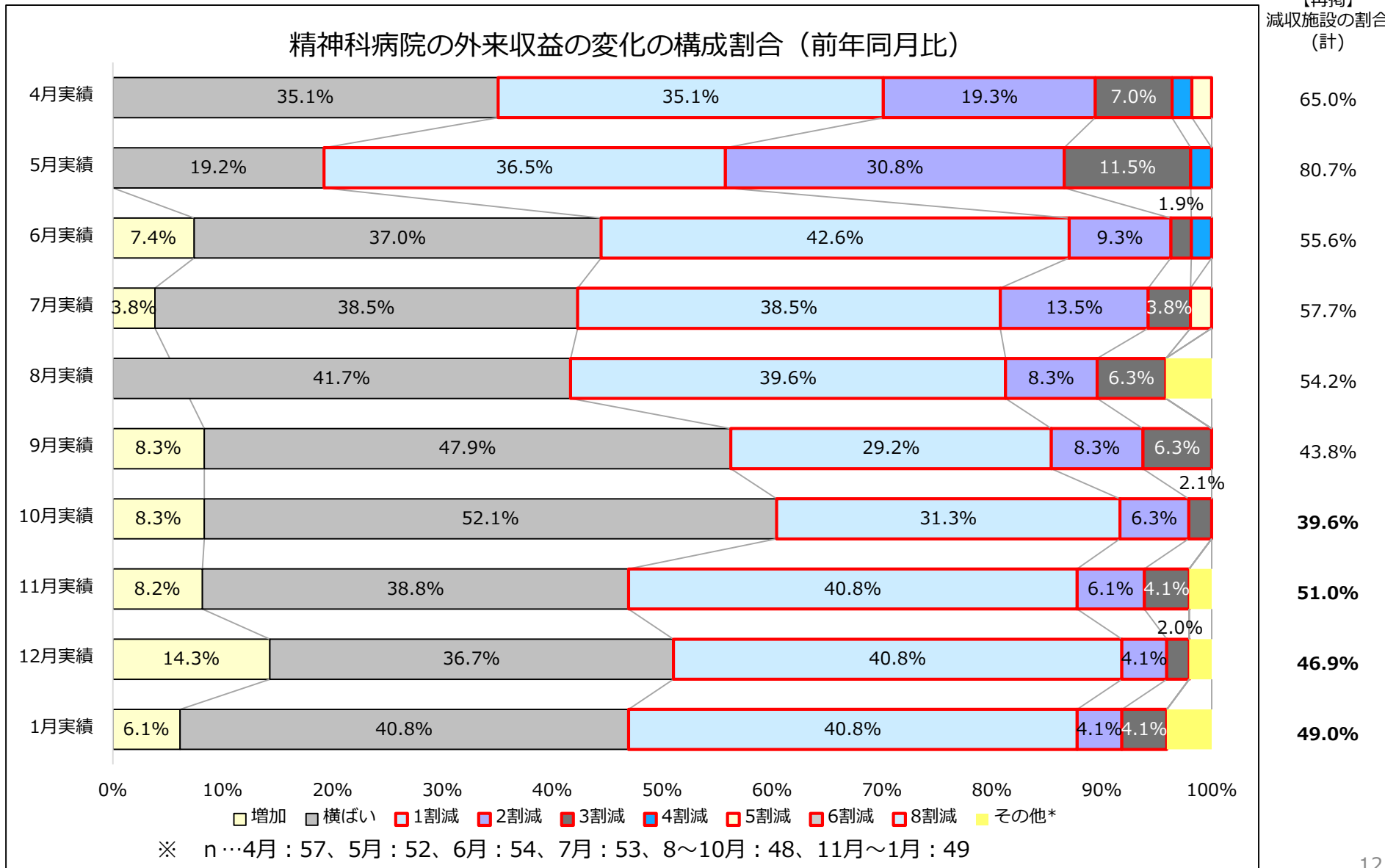
2-2-2. 療養型病院の外来医業収益



2-3-1. 精神科病院の入院医業収益



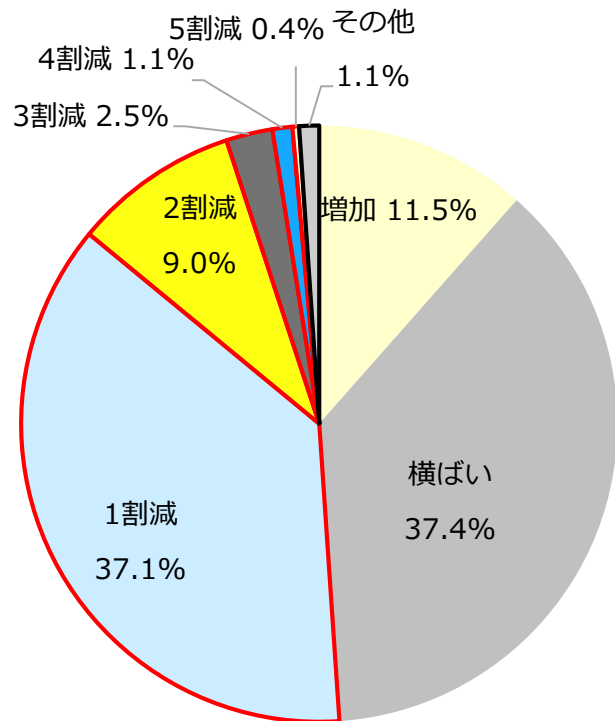
2-3-2. 精神科病院の外来医業収益



3-1. 2020年度（2020年4月～2021年3月）における決算見込み

病院

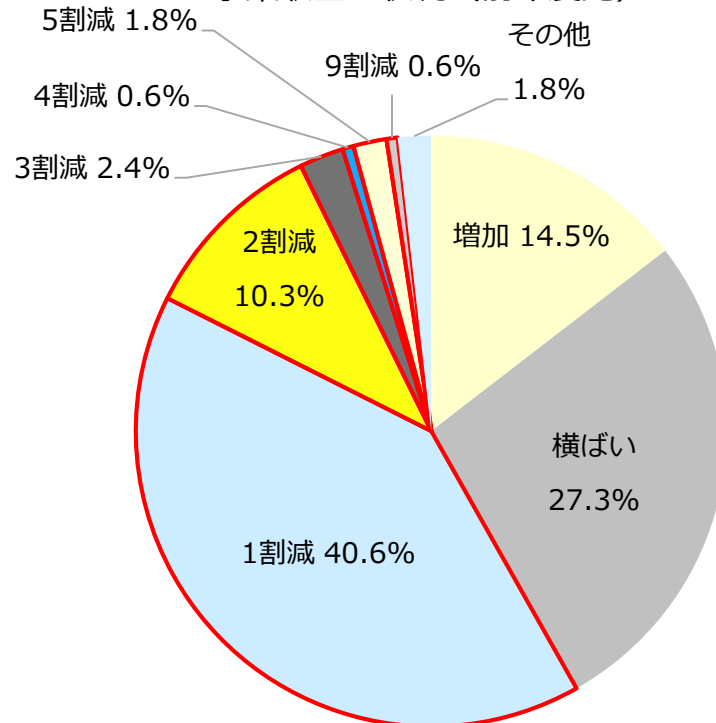
医業収益の状況（前年度比）



n=278

医療法人

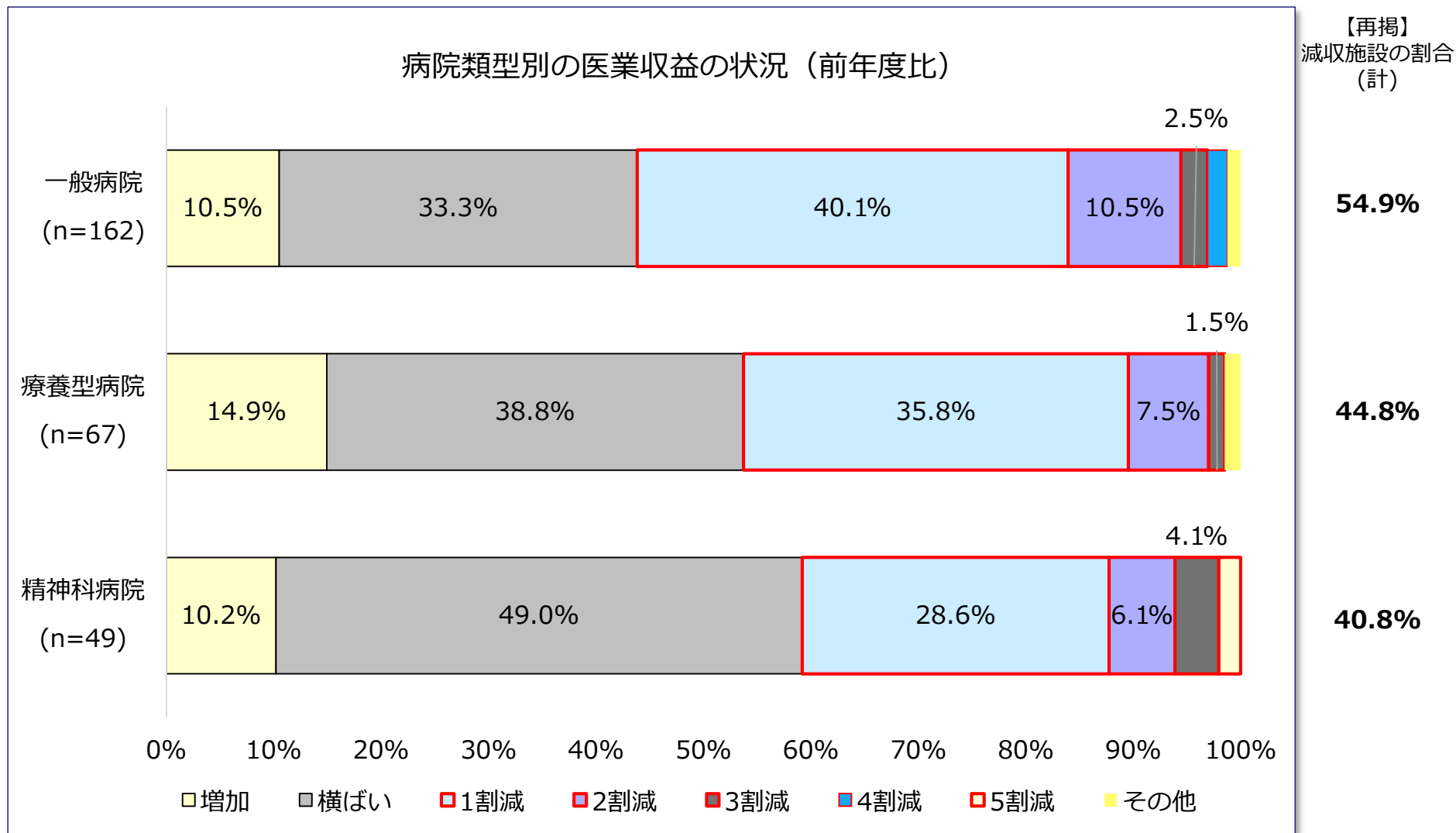
事業収益の状況（前年度比）



n=165

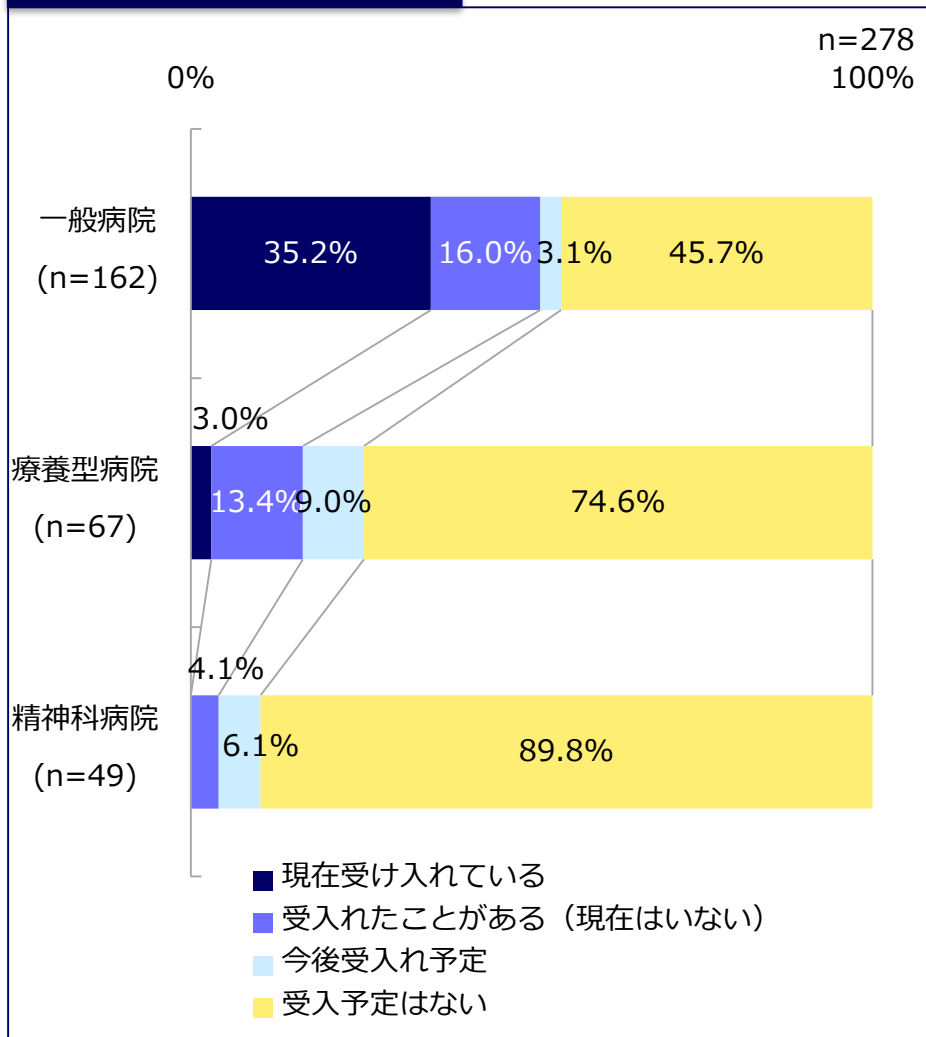
・ 2020年度収益（前年度比）は、「減収」となる施設・法人の割合は、病院で50.0%、法人で56.4%の見込み

3-2. 2020年度（2020年4月～2021年3月）の決算見込み（病院類型別）

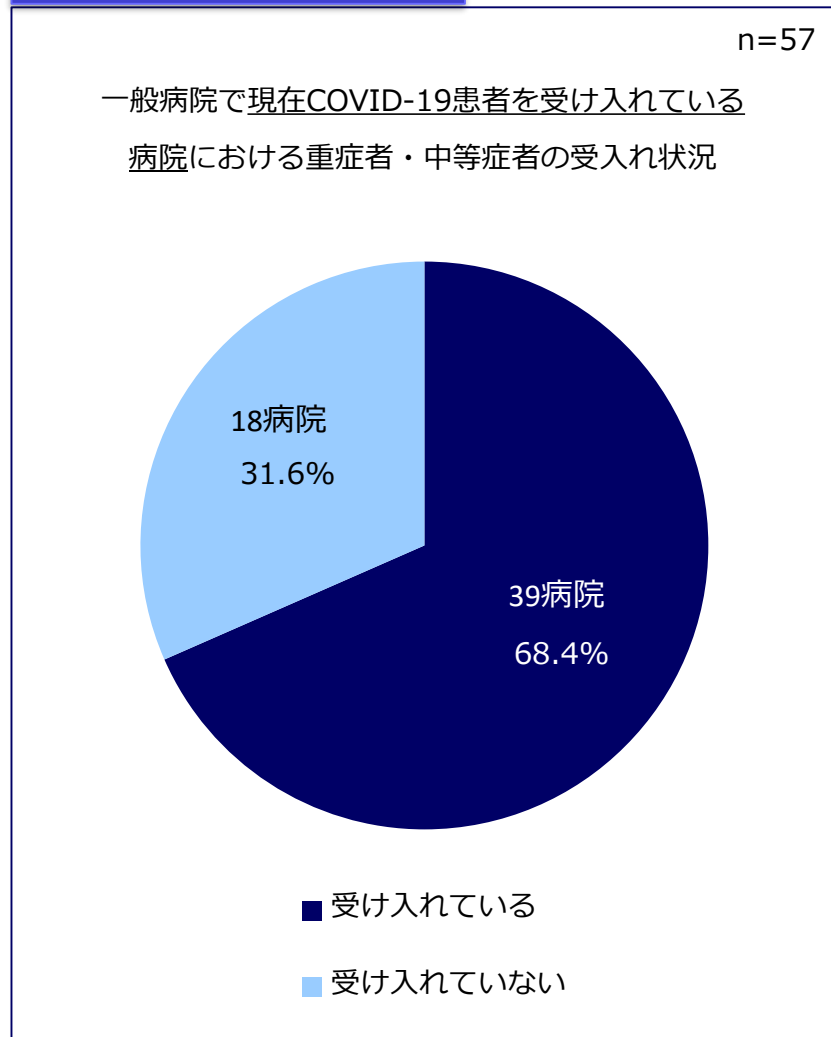


4-1 COVID-19への対応等

COVID-19患者の受入れ状況

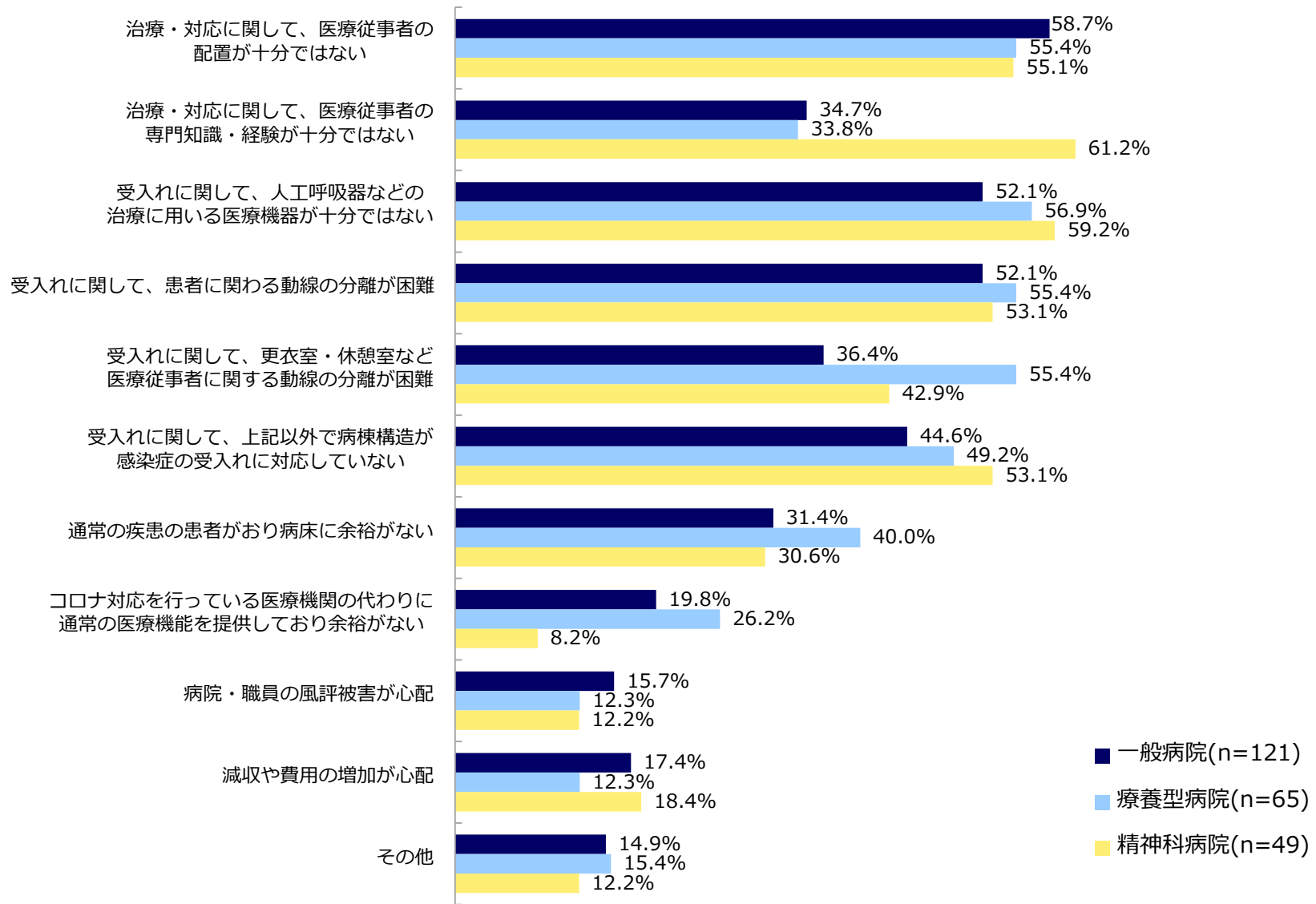


重症者・中等症者の受入れ



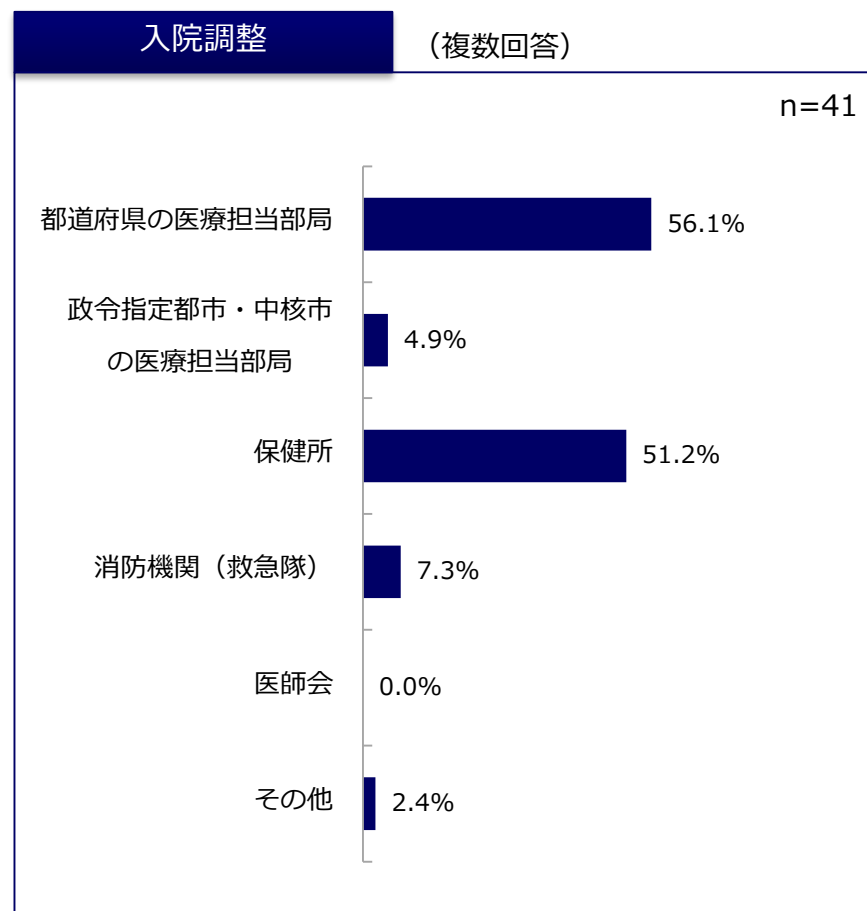
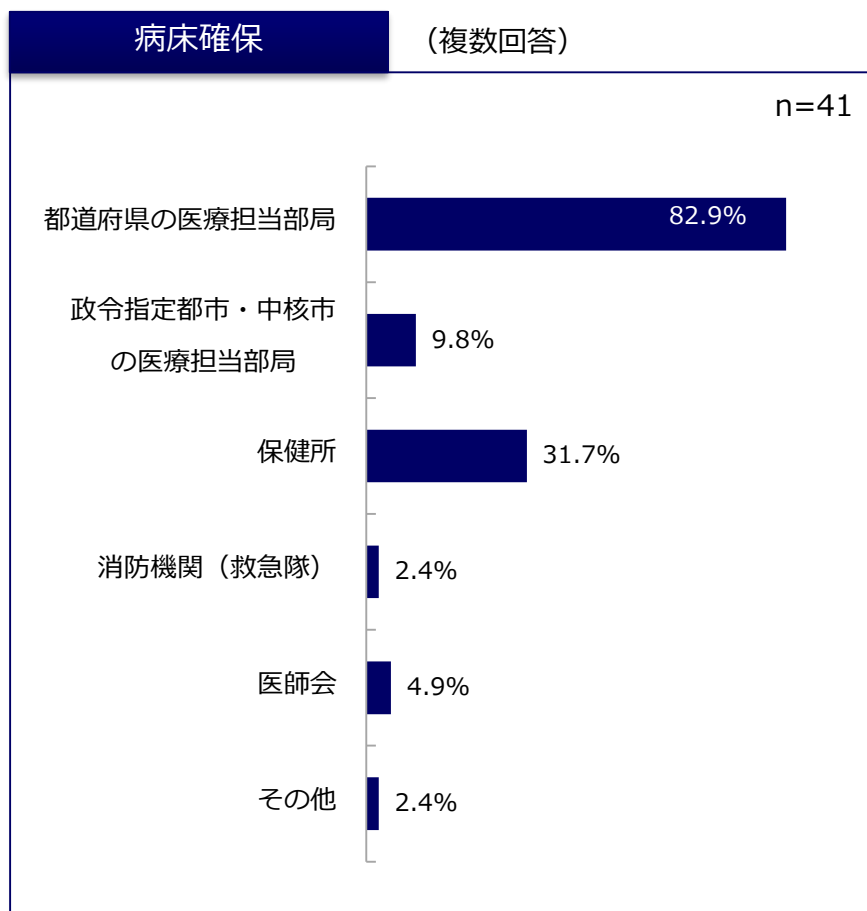
重症者・中等症者の受け入れをしていない・できない理由

（複数回答）



「その他」の内容：受け入れ準備はできているが県からの要請がまだない、疑似症患者・軽症者・ポストコロナの患者を受け入れている、地域の中で役割分担がされている、リハ専門病院・精神科病院であるため等

4-2 COVID-19患者受入れに係る調整主体

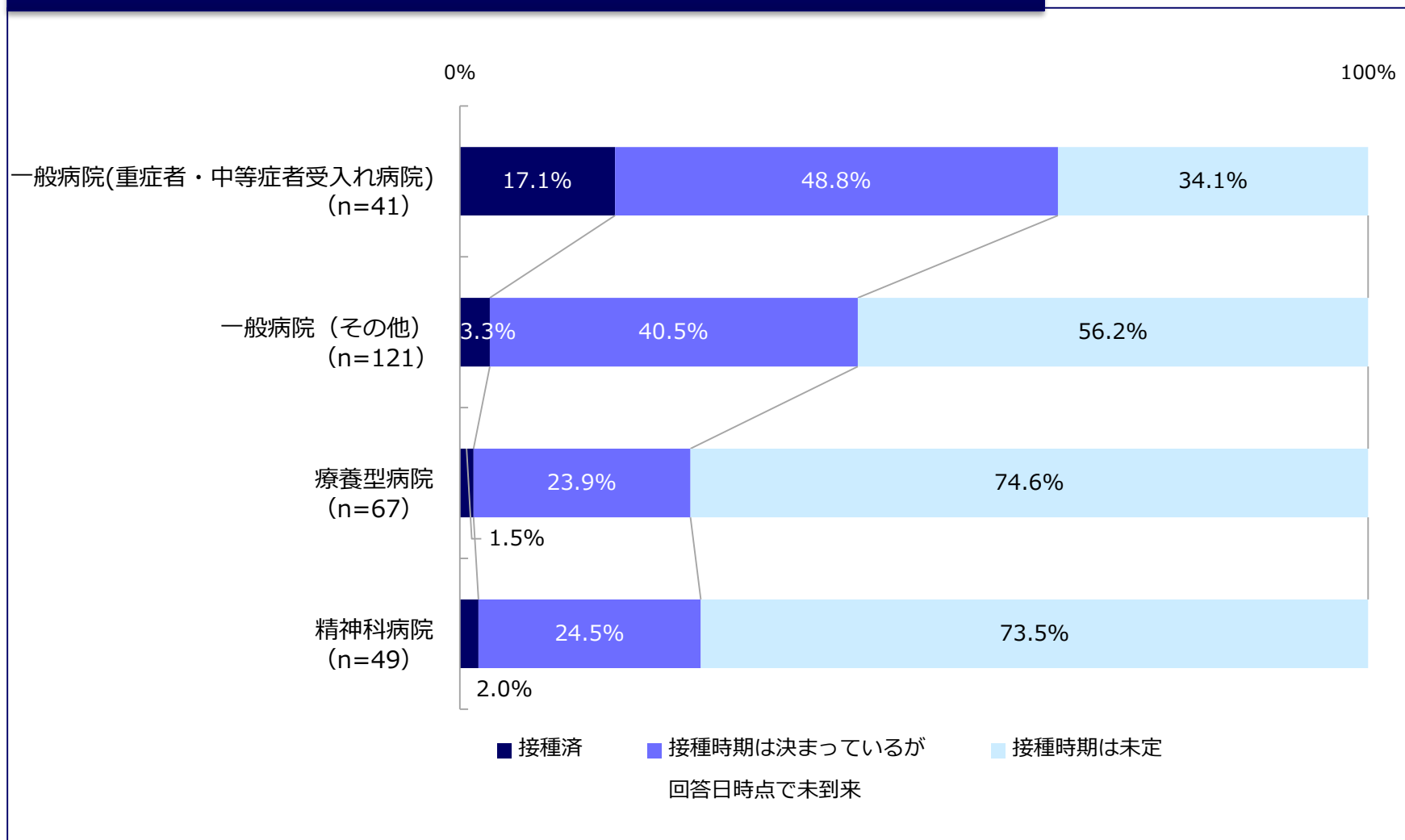


注1) 重症・中等症患者の受入れをしている・したことがある一般病院の回答

注2) 「その他」の内容：当院

4-3 病院における新型コロナワクチンの接種状況

医療従事者のワクチンの接種状況（2/26-3/24における各病院回答日時点の状況）



注) 調査期間中に各病院が回答した時点の状況の集計

お問い合わせ先

独立行政法人福祉医療機構 経営サポートセンター

担当 深澤・内記

所在地 〒105 - 8486

東京都港区虎ノ門四丁目3番13号

ヒューリック神谷町ビル9階

TEL 03 - 3438 - 9932

FAX 03 - 3438 - 0371

MAIL wamsc_rt@wam.go.jp