

病院経営動向調査の概要

2021年7月16日（金）

独立行政法人福祉医療機構
経営サポートセンター リサーチグループ

病院経営動向調査(2021年6月調査)の概要

目的

病院とその運営法人の現場の実感を調査し、運営実態を明らかにすることで、病院経営や医療政策の適切な運営に寄与する

対象・回答状況

対 象

病院(338施設)を運営する法人270法人(うち、医療法人212法人)

(WAMIに登録しているモニター)

* 法人調査対象は医療法人のみ

回 答 数

病院:257 医療法人:150

有効回答数

病院:257 医療法人:150

有効回答率

病院:76.0% 医療法人:70.8%

実施期間

2021年6月1日(火) ~ 2021年6月21日(月)

方法

Web上で実施

サンプル属性

病院

単位:施設

地域ブロック	200床以上			200床未満			合計
	一般	療養	精神	一般	療養	精神	
北海道	1	1	3	4	4	1	14
東北	4	1	8	4	1	5	23
北関東	12	0	1	9	2	1	25
南関東	10	4	9	25	7	2	57
東海	3	0	2	4	3	0	12
北陸	3	1	0	2	2	1	9
近畿	14	4	8	17	12	1	56
中国	5	0	1	8	4	1	19
四国	3	1	0	2	2	0	8
九州・沖縄	5	2	2	15	9	1	34
合計	60	14	34	90	46	13	257

* 病院類型…病院が有する一般病床、療養病床、精神病床のうち、もっとも多い病床区分で類型

医療法人

単位:法人

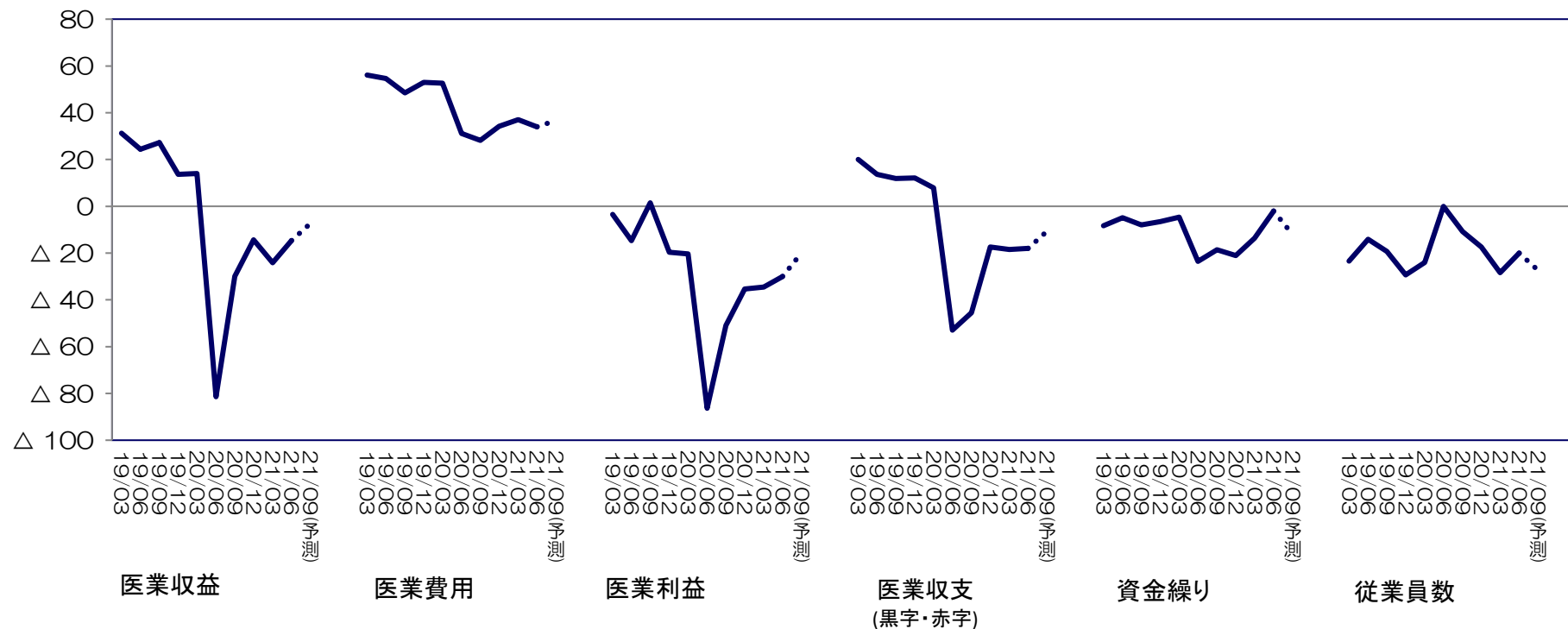
地域ブロック	大規模法人	中規模法人	小規模法人	合計
北海道	6	0	1	7
東北	1	2	4	7
北関東	8	4	3	15
南関東	14	11	14	39
東海	2	2	3	7
北陸	3	1	1	5
近畿	11	9	7	27
中国	3	5	6	14
四国	1	2	2	5
九州・沖縄	11	5	8	24
合計	60	41	49	150

* 地域ブロック…北海道:北海道 東北:青森県、岩手県、宮城県、秋田県、山形県、福島県 北関東:茨城県、栃木県、群馬県、山梨県、長野県
南関東:埼玉県、千葉県、東京都、神奈川県 東海:静岡県、岐阜県、愛知県、三重県 北陸:富山県、石川県、福井県、新潟県
近畿:滋賀県、京都府、大阪府、兵庫県、奈良県、和歌山県 中国:鳥取県、島根県、岡山県、広島県、山口県
四国:徳島県、香川県、愛媛県、高知県 九州・沖縄:福岡県、佐賀県、長崎県、熊本県、大分県、宮崎県、鹿児島県、沖縄県

* 法人規模…大規模法人:従業員500人以上 中規模法人:従業員300人以上500人未満 小規模法人:従業員300人未満

1. 一般病院の結果(概要)(1)

単位:DI(%ポイント)

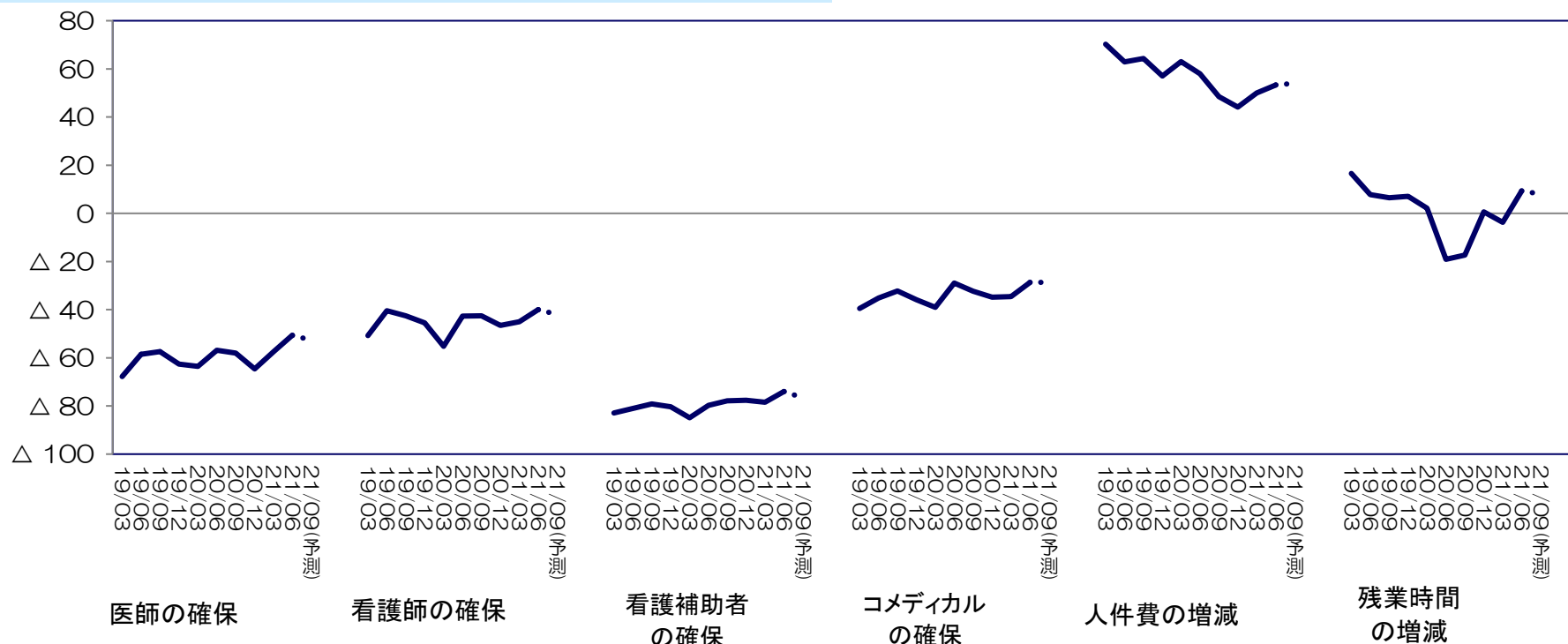


- ・ 医業収益のDIは、前回調査から9%ポイント上昇し、△15となった。
- ・ 医業費用のDIは、前回調査から3%ポイント低下し、34となった。
- ・ 医業利益のDIは、前回調査から5%ポイント上昇し、△30となった。
- ・ 医業収支(黒字・赤字)のDIは、前回調査から1%ポイント上昇し、△18となった。
- ・ 資金繰りのDIは、前回調査から12%ポイント上昇し、△2となった。
- ・ 従業員数のDIは、前回調査から8%ポイント上昇し、△20となった。

* DIは各項目の第1選択肢の回答数割合から第3選択肢の回答数割合を差し引いて算出。医業収益・医業費用・医業利益:「増加」-「減少」、
 医業収支:「黒字」-「赤字」、資金繰り:「容易」-「厳しい」、従業員数:「過剰」-「不足」

1. 一般病院の結果(概要)(2)

単位:DI(%ポイント)

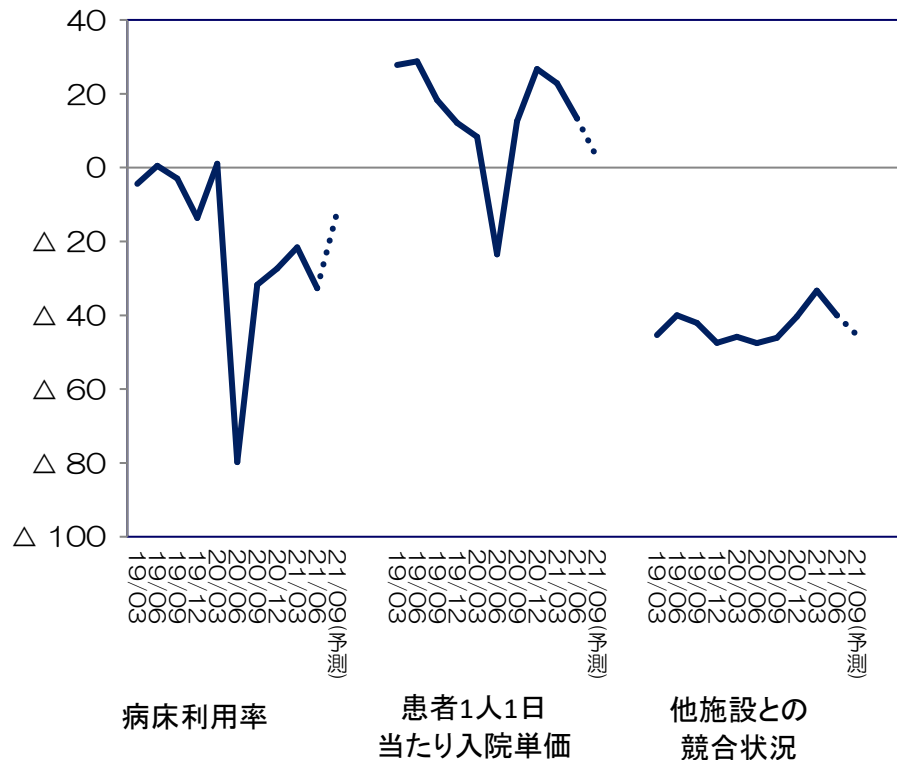


- ・ 医師の確保のDIは、前回調査から7%ポイント上昇し、△51となった。
- ・ 看護師の確保のDIは、前回調査から5%ポイント上昇し、△40となった。
- ・ 看護補助者の確保のDIは、前回調査から4%ポイント上昇し、△74となった。
- ・ コメディカルの確保のDIは、前回調査から6%ポイント上昇し、△29となった。
- ・ 人件費の増減のDIは、前回調査から3%ポイント上昇し、53となった。
- ・ 残業時間の増減のDIは、前回調査から13%ポイント上昇し、9となった。

* DIは各項目の第1選択肢の回答数割合から第3選択肢の回答数割合を差し引いて算出。医師の確保・看護師の確保・看護補助者の確保・コメディカルの確保:「容易」-「厳しい」、人件費の増減・残業時間の増減「増加」-「減少」

1. 一般病院の結果(概要)(3)

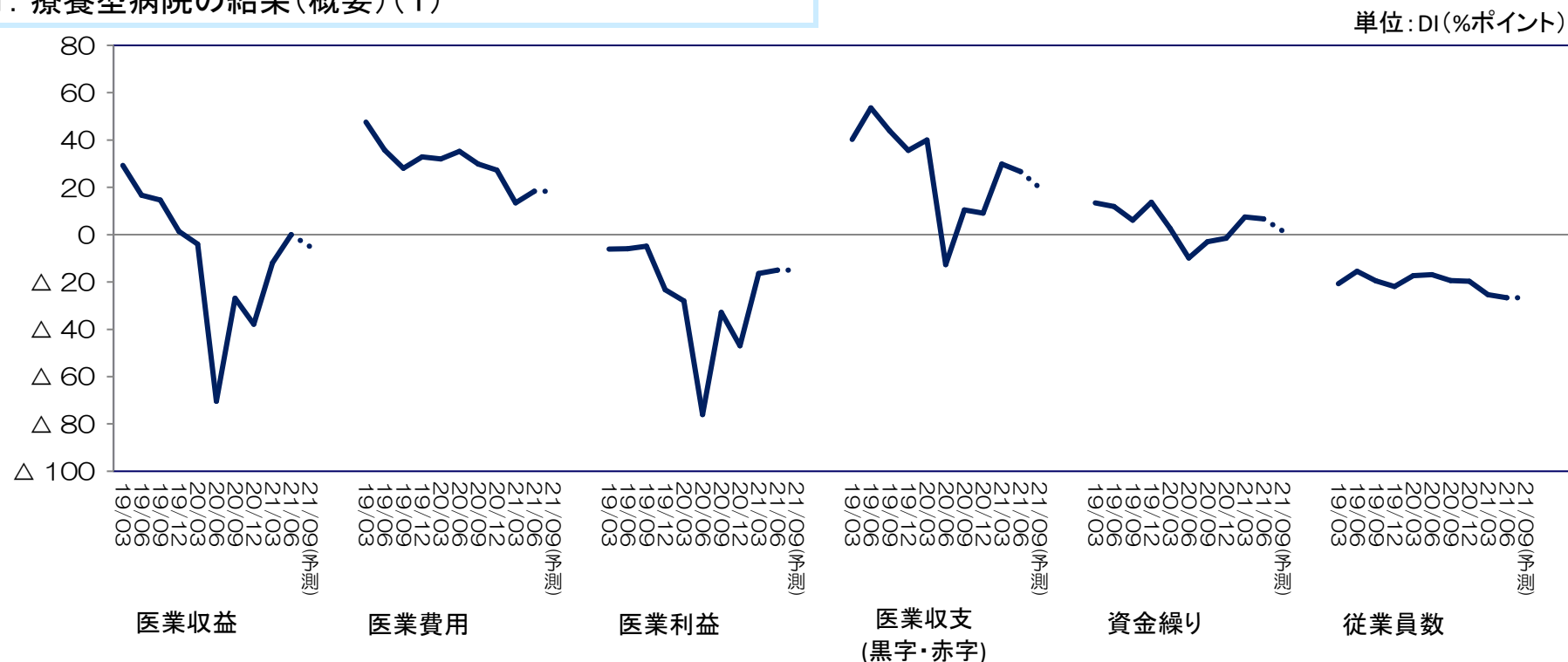
単位:DI(%ポイント)



- ・病床利用率のDIは、前回調査から11ポイント低下し、△33となった。
- ・患者1人1日当たり入院単価のDIは、前回調査から10ポイント低下し、13となった。
- ・他施設との競合状況のDIは、前回調査から7ポイント低下し、△40となった。

* DIは各項目の第1選択肢の回答数割合から第3選択肢の回答数割合を差し引いて算出
 病床利用率・患者1人1日当たり入院単価:「上昇」-「低下」、他施設との競合:「厳しくない」-「厳しい」

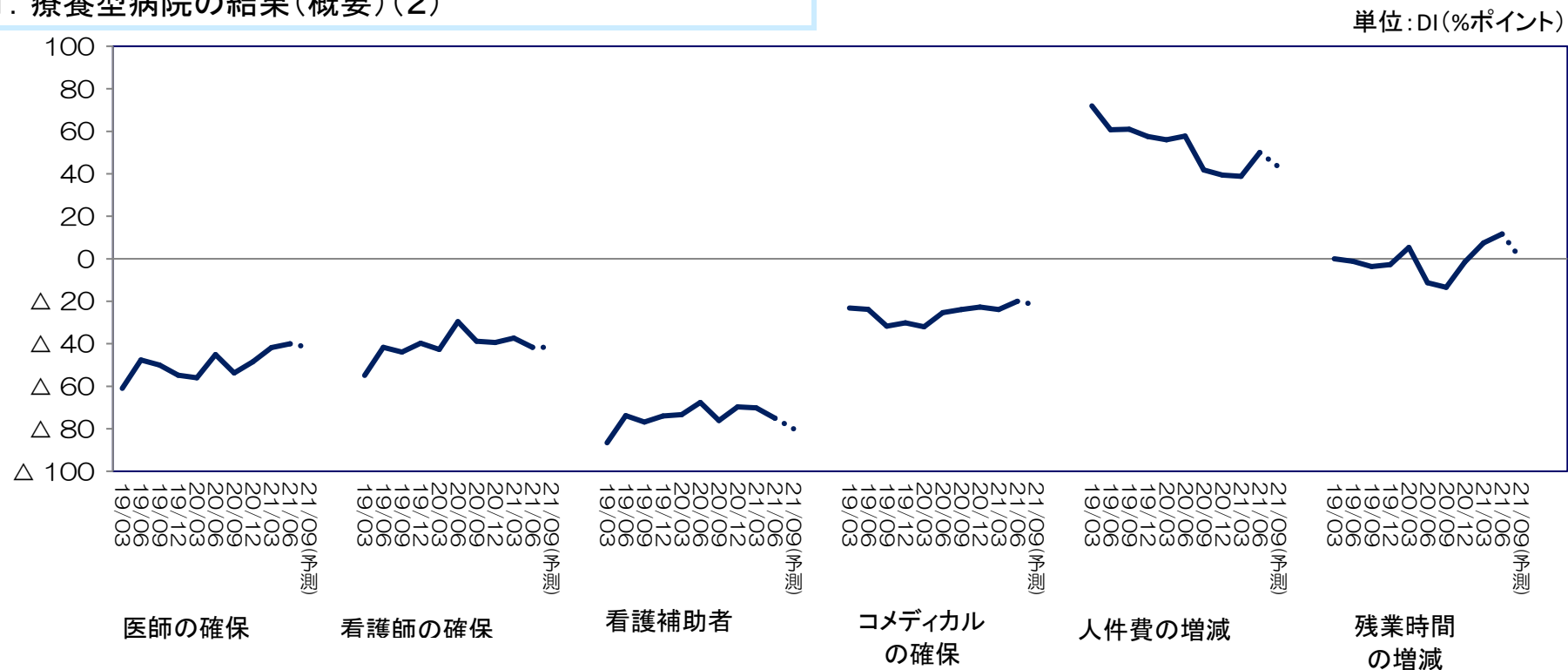
1. 療養型病院の結果(概要)(1)



- ・ 医業収益のDIは、前回調査から12%ポイント上昇し、0となった。
- ・ 医業費用のDIは、前回調査から5%ポイント上昇し、18となった。
- ・ 医業利益のDIは、前回調査から1%ポイント上昇し、△15となった。
- ・ 医業収支(黒字・赤字)のDIは、前回調査から3%ポイント低下し、27となった。
- ・ 資金繰りのDIは、前回調査から1%ポイント低下し、7となった。
- ・ 従業員数のDIは、前回調査から1%ポイント低下し、△27となった。

* DIは各項目の第1選択肢の回答数割合から第3選択肢の回答数割合を差し引いて算出。医業収益・医業費用・医業利益:「増加」-「減少」、
 医業収支:「黒字」-「赤字」、資金繰り:「容易」-「厳しい」、従業員数:「過剰」-「不足」

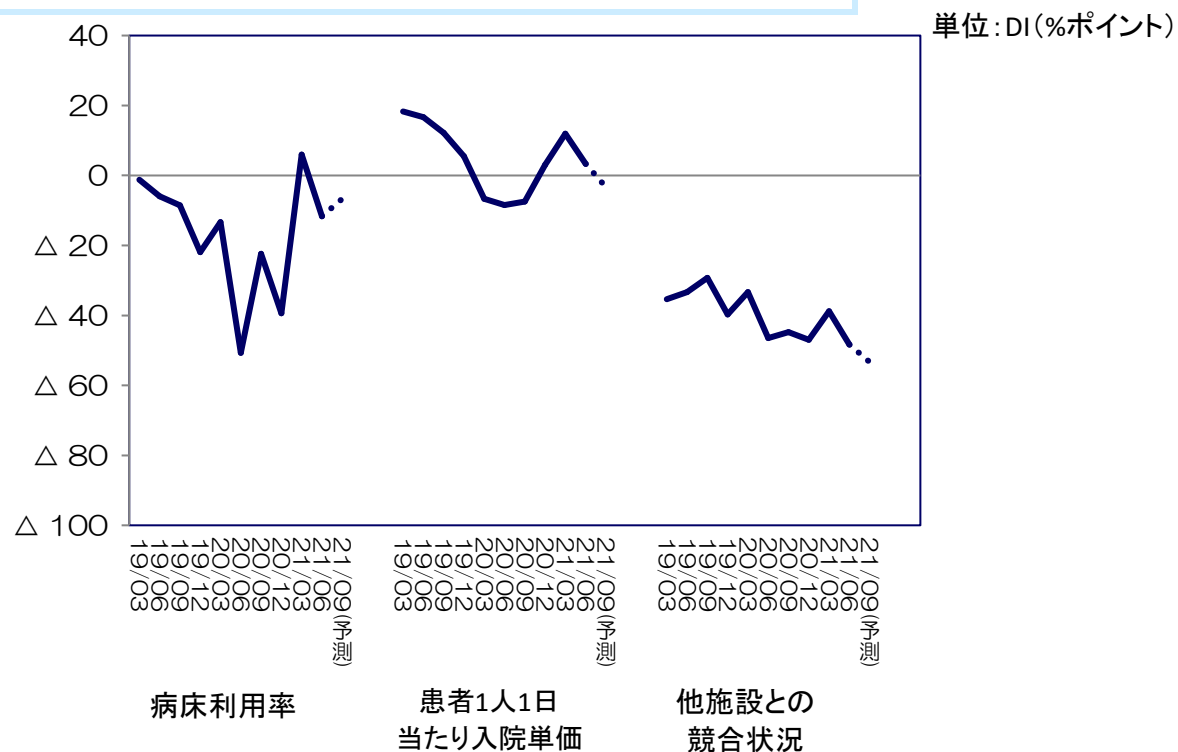
1. 療養型病院の結果(概要)(2)



- ・ 医師の確保のDIは、前回調査から2%ポイント上昇し、△40となった。
- ・ 看護師の確保のDIは、前回調査から4%ポイント低下し、△42となった。
- ・ 看護補助者の確保のDIは、前回調査から5%ポイント低下し、△75となった。
- ・ コメディカルの確保のDIは、前回調査から4%ポイント上昇し、△20となった。
- ・ 人件費の増減のDIは、前回調査から11%ポイント上昇し、50となった。
- ・ 残業時間の増減のDIは、前回調査から4%ポイント上昇し、12となった。

* DIは各項目の第1選択肢の回答数割合から第3選択肢の回答数割合を差し引いて算出。医師の確保・看護師の確保・看護補助者の確保・コメディカルの確保:「容易」-「厳しい」、人件費の増減・残業時間の増減「増加」-「減少」

1. 療養型病院の結果（概要）（3）

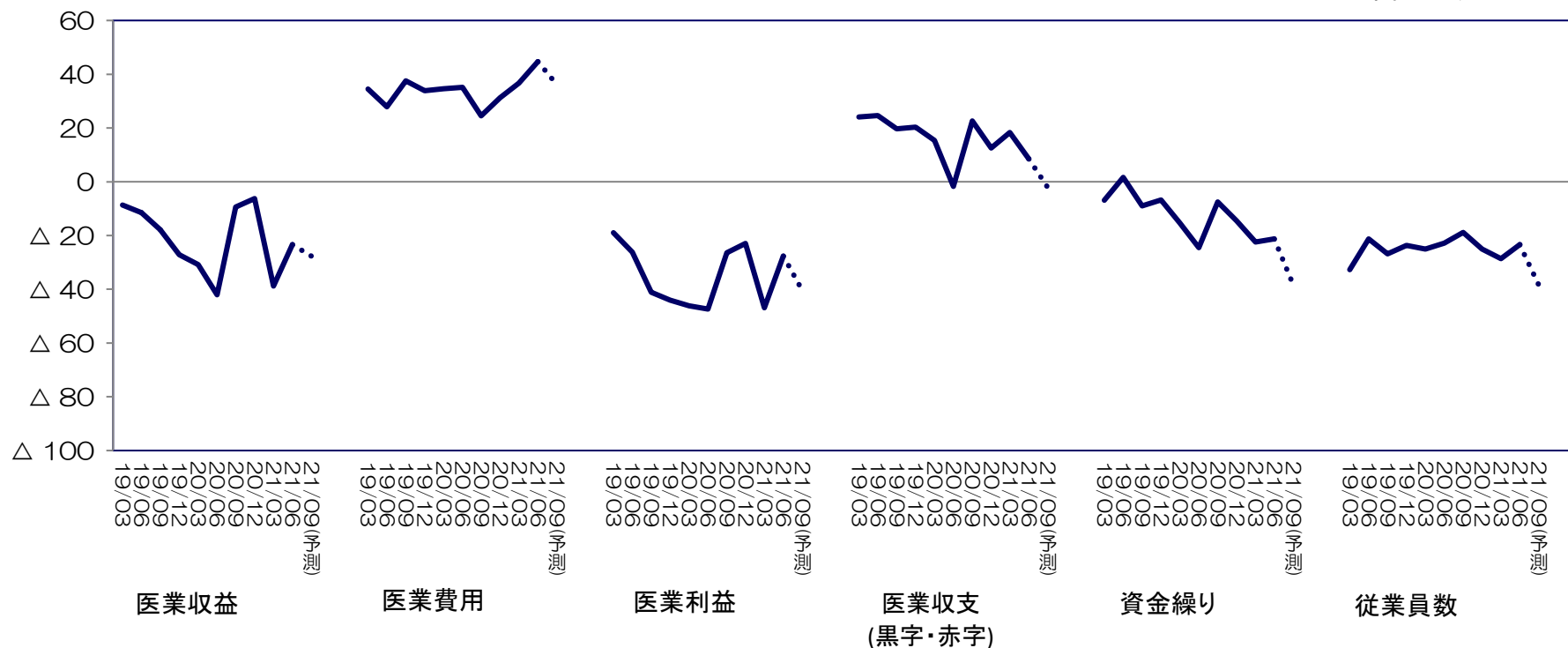


- ・病床利用率のDIは、前回調査から18%ポイント低下し、△12となった。
- ・患者1人1日当たり入院単価のDIは、前回調査から9%ポイント低下し、3となった。
- ・他施設との競合状況のDIは、前回調査から10%ポイント低下し、△48となった。

* DIは各項目の第1選択肢の回答数割合から第3選択肢の回答数割合を差し引いて算出
 病床利用率・患者1人1日当たり入院単価:「上昇」-「低下」、他施設との競合:「厳しくない」-「厳しい」

1. 精神科病院の結果(概要)(1)

単位:DI(%ポイント)

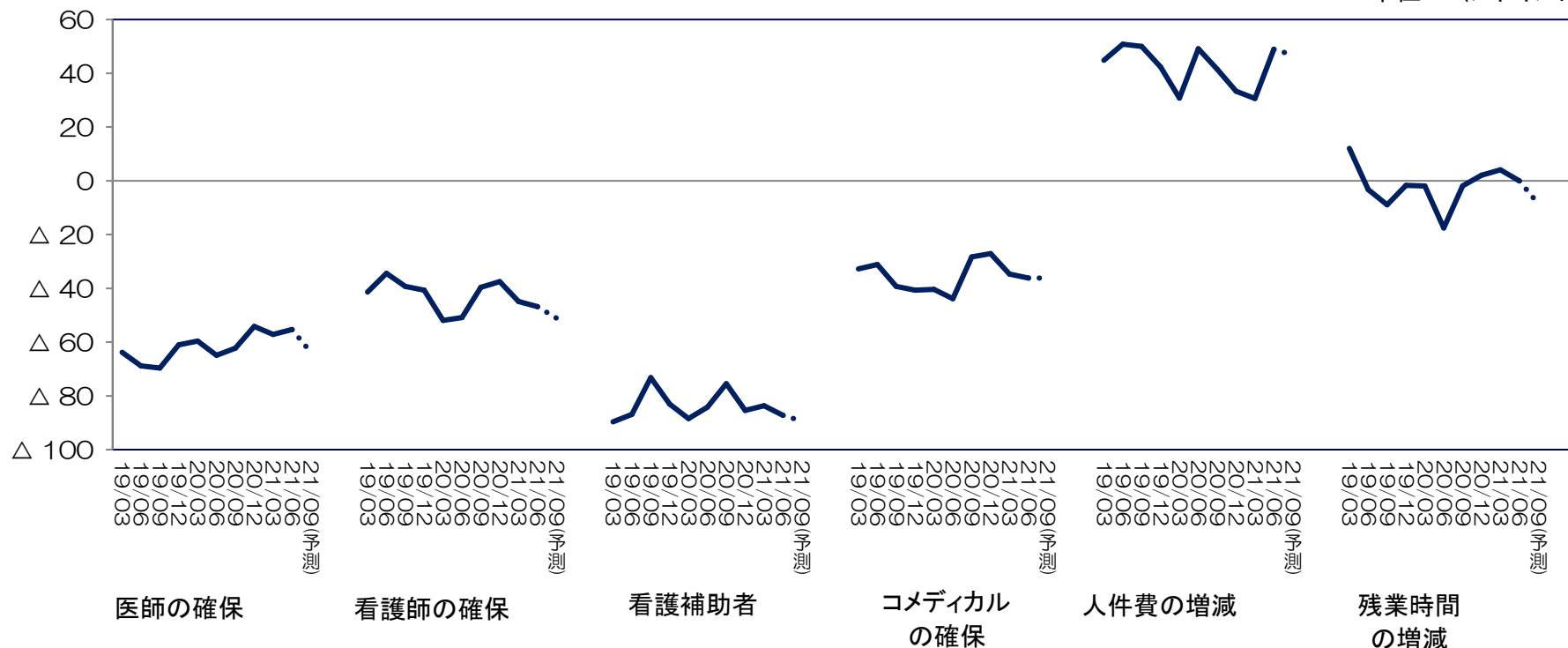


- ・ 医業収益のDIは、前回調査から15%ポイント上昇し、△23となった。
- ・ 医業費用のDIは、前回調査から8%ポイント上昇し、45となった。
- ・ 医業利益のDIは、前回調査から19%ポイント上昇し、△28となった。
- ・ 医業収支(黒字・赤字)のDIは、前回調査から10%ポイント低下し、9となった。
- ・ 資金繰りのDIは、前回調査から1%ポイント上昇し、△21となった。
- ・ 従業員数のDIは、前回調査から5%ポイント上昇し、△23となった。

* DIは各項目の第1選択肢の回答数割合から第3選択肢の回答数割合を差し引いて算出。医業収益・医業費用・医業利益:「増加」-「減少」、
 医業収支:「黒字」-「赤字」、資金繰り:「容易」-「厳しい」、従業員数:「過剰」-「不足」

1. 精神科病院の結果（概要）（2）

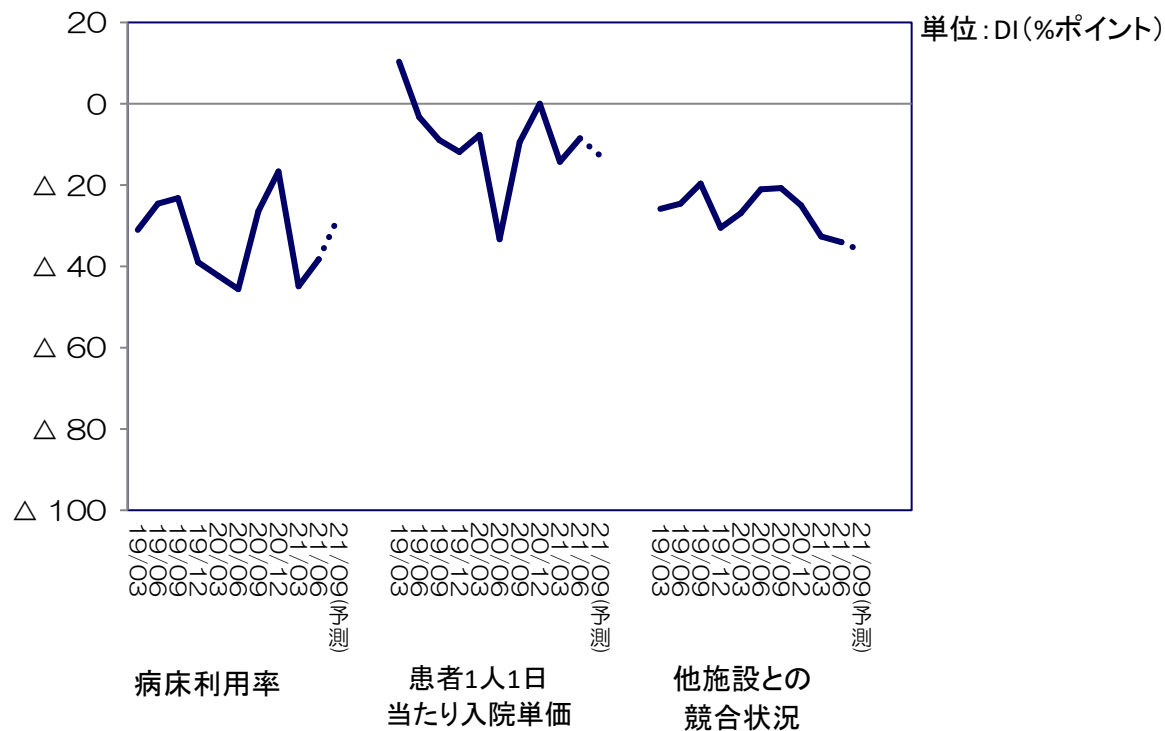
単位：DI(%ポイント)



- ・ 医師の確保のDIは、前回調査から2%ポイント上昇し、△55となった。
- ・ 看護師の確保のDIは、前回調査から2%ポイント低下し、△47となった。
- ・ 看護補助者の確保のDIは、前回調査から4%ポイント低下し、△87となった。
- ・ コメディカルの確保のDIは、前回調査から1%ポイント低下し、△36となった。
- ・ 人件費の増減のDIは、前回調査から18%ポイント上昇し、49となった。
- ・ 残業時間の増減のDIは、前回調査から4%ポイント低下し、0となった。

* DIは各項目の第1選択肢の回答数割合から第3選択肢の回答数割合を差し引いて算出。医師の確保・看護師の確保・看護補助者の確保・コメディカルの確保:「容易」-「厳しい」、人件費の増減・残業時間の増減「増加」-「減少」

1. 精神科病院の結果（概要）（3）



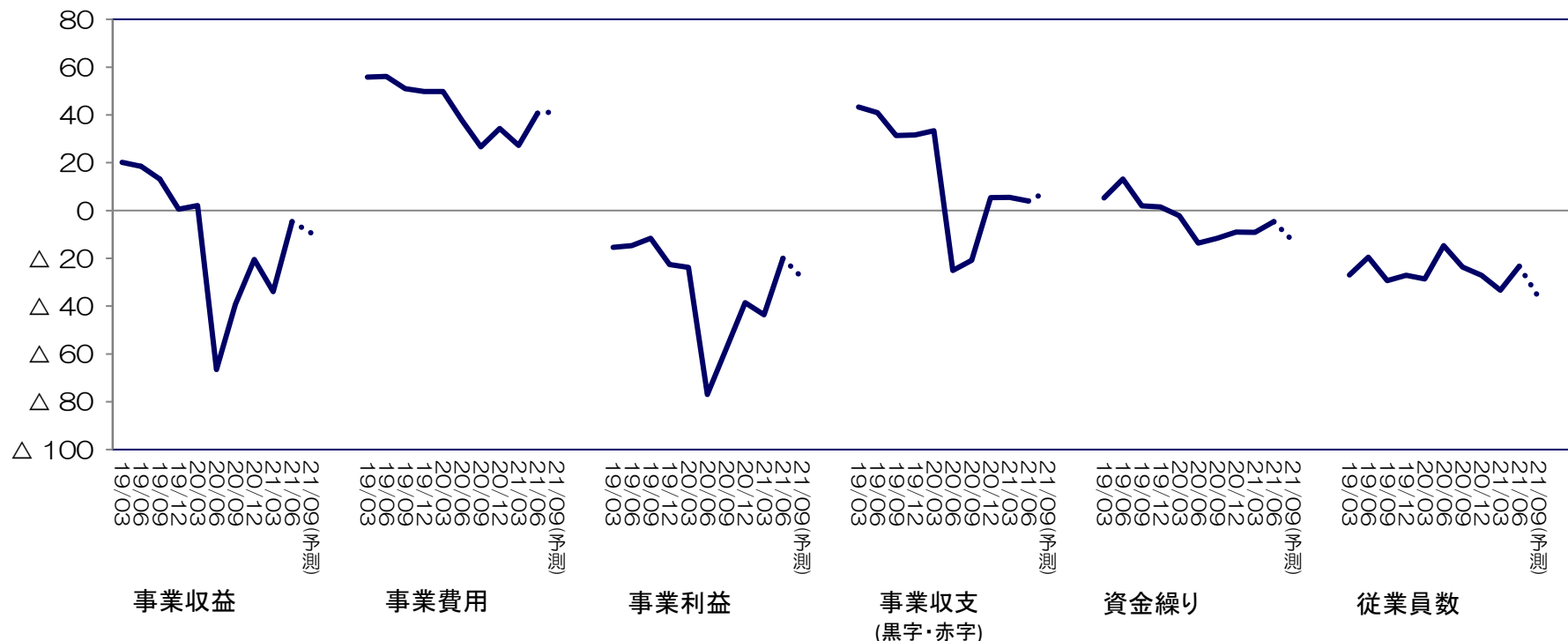
- ・病床利用率のDIは、前回調査から7%ポイント上昇し、△38となった。
- ・患者1人1日当たり入院単価のDIは、前回調査から6%ポイント上昇し、△9となった。
- ・他施設との競合状況のDIは、前回調査から1%ポイント低下し、△34となった。

* DIは各項目の第1選択肢の回答数割合から第3選択肢の回答数割合を差し引いて算出

病床利用率・患者1人1日当たり入院単価:「上昇」-「低下」、他施設との競合:「厳しくない」-「厳しい」

2. 医療法人の結果(概要)(1)

単位:DI(%ポイント)

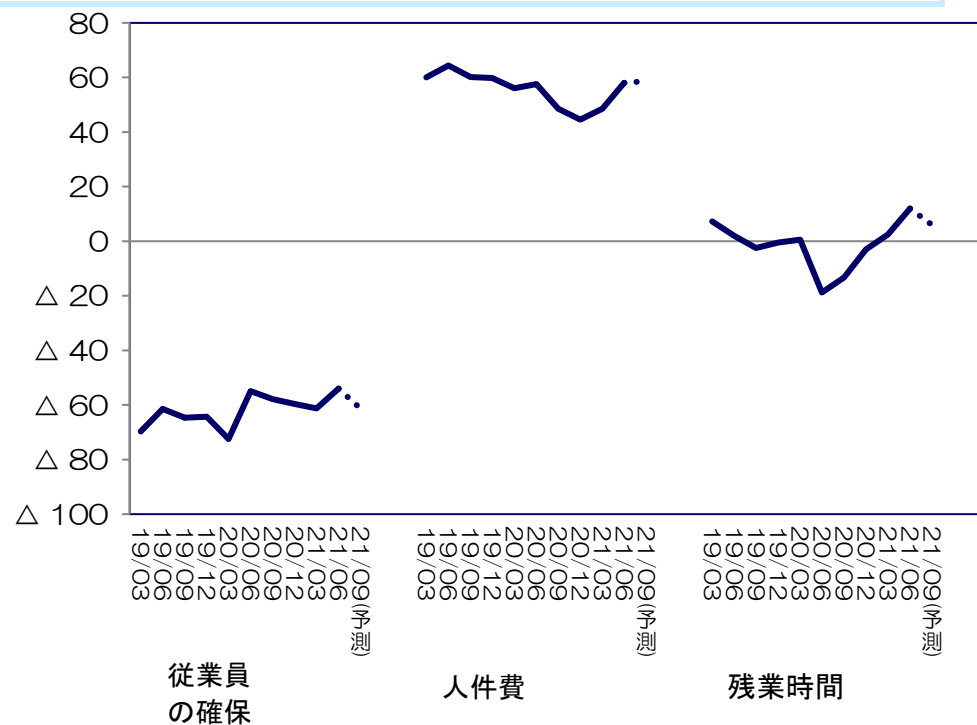


- ・事業収益のDIは、前回調査から29%ポイント上昇し、△5となった。
- ・事業費用のDIは、前回調査から13%ポイント上昇し、41となった。
- ・事業利益のDIは、前回調査から24%ポイント上昇し、△20となった。
- ・事業収支のDIは、前回調査から1%ポイント低下し、4となった。
- ・資金繰りのDIは、前回調査から4%ポイント上昇し、△5となった。
- ・従業員数のDIは、前回調査から10%ポイント上昇し、△23となった。

* DIは各項目の第1選択肢の回答数割合から第3選択肢の回答数割合を差し引いて算出。事業収益・事業費用・事業利益:「増加」-「減少」、事業収支:「黒字」-「赤字」、資金繰り:「容易」-「厳しい」、従業員数:「過剰」-「不足」

2. 医療法人の結果(概要)(2)

単位：DI(%ポイント)



- ・従業員の確保のDIは、前回調査から7%ポイント上昇し、△54となった。
- ・人件費のDIは、前回調査から10%ポイント上昇し、58となった。
- ・残業時間のDIは、前回調査から10%ポイント上昇し、12となった。

* DIは各項目の第1選択肢の回答数割合から第3選択肢の回答数割合を差し引いて算出。従業員の確保:「容易」-「厳しい」、人件費の増減・残業時間の増減「増加」-「減少」

詳細版

3 病院

3-1 病院 類型別

単位:DI(%ポイント)

	一般 (n=150)		療養型 (n=60)		精神科 (n=47)	
	2021年 6月調査		2021年 6月調査		2021年 6月調査	
	最近	先行き	最近	先行き	最近	先行き
1. 医業収益 (1:増加 2:横ばい 3:減少)	△ 15	△ 7	0	△ 5	△ 23	△ 28
2. 医業費用 (1:増加 2:横ばい 3:減少)	34	37	18	18	45	36
3. 医業利益 (1:増加 2:横ばい 3:減少)	△ 30	△ 20	△ 15	△ 15	△ 28	△ 40
4. 医業収支 (1:黒字 2:収支均衡 3:赤字)	△ 18	△ 11	27	20	9	△ 2
5. 資金繰り (1:容易 2:さほど厳しくない 3:厳しい)	△ 2	△ 12	7	2	△ 21	△ 38
6. 従業員数 (1:過剰 2:適正 3:不足)	△ 20	△ 27	△ 27	△ 27	△ 23	△ 38
7. 医師の確保 (1:容易 2:さほど厳しくない 3:厳しい)	△ 51	△ 53	△ 40	△ 42	△ 55	△ 64
8. 看護師の確保 (1:容易 2:さほど厳しくない 3:厳しい)	△ 40	△ 42	△ 42	△ 42	△ 47	△ 51
9. 看護補助者の確保 (1:容易 2:さほど厳しくない 3:厳しい)	△ 74	△ 77	△ 75	△ 80	△ 87	△ 89
10. コメディカルの確保 (1:容易 2:さほど厳しくない 3:厳しい)	△ 29	△ 29	△ 20	△ 22	△ 36	△ 36
11. 人件費の増減 (1:増加 2:横ばい 3:減少)	53	54	50	43	49	47
12. 残業時間の増減 (1:増加 2:横ばい 3:短縮)	9	8	12	0	0	△ 9

- *「最近」は回答時点を、「先行き」は3か月後を示す。「最近」で変化幅を問うものは3か月前との対比(以下同様)
- *DIは第1選択肢の回答数の割合-第3選択肢の回答数の割合を表す(以下同様)
- *数値は四捨五入しているため、合計・差が一致しない場合がある(以下同様)

単位:DI(%ポイント)

	一般 (n=150)		療養型 (n=60)		精神科 (n=47)	
	2021年 6月調査		2021年 6月調査		2021年 6月調査	
	最近	先行き	最近	先行き	最近	先行き
13. 病床利用率 (1:上昇 2:横ばい 3:低下)	△ 33	△ 12	△ 12	△ 7	△ 38	△ 28
14. 患者1人1日当たり入院単価 (1:上昇 2:横ばい 3:低下)	13	3	3	△ 3	△ 9	△ 13
15. 他施設との競合状況 (1:厳しくない 2:さほど厳しくない 3:厳しい)	△ 40	△ 45	△ 48	△ 53	△ 34	△ 36

単位:%

	一般 (n=150)	療養型 (n=60)	精神科 (n=47)
	2021年 6月調査	2021年 6月調査	2021年 6月調査
16. 経営上の課題 (複数回答、最大3つ)			
患者単価の低下	12.0	8.3	8.5
需要の低下	38.0	36.7	31.9
人件費の増加	61.3	46.7	57.4
人材紹介会社への手数料増加	27.3	38.3	27.7
人件費以外の経費の増加	38.0	26.7	34.0
資金調達難	3.3	6.7	4.3
職員確保難	36.7	45.0	51.1
事業承継・出資持ち分	4.0	5.0	2.1
その他	6.0	10.0	8.5
とくになし※上記事項に非該当	2.7	6.7	8.5

3 病院

3-2-1 一般病院

単位:DI(%ポイント)

	2021年3月調査		2021年6月調査			
	最近	先行き	最近	変化幅	先行き	変化幅
	1. 医業収益	△ 24	△ 19	△ 15	9	△ 7
2. 医業費用	37	39	34	△ 3	37	3
3. 医業利益	△ 35	△ 40	△ 30	5	△ 20	10
4. 医業収支(黒字・赤字)	△ 19	△ 19	△ 18	1	△ 11	7
5. 資金繰り	△ 14	△ 25	△ 2	12	△ 12	△ 10
6. 従業員数	△ 28	△ 31	△ 20	8	△ 27	△ 7
7. 医師の確保	△ 57	△ 57	△ 51	7	△ 53	△ 2
8. 看護師の確保	△ 45	△ 48	△ 40	5	△ 42	△ 2
9. 看護補助者の確保	△ 78	△ 79	△ 74	4	△ 77	△ 3
10. コメディカルの確保	△ 35	△ 36	△ 29	6	△ 29	0
11. 人件費の増減	50	60	53	3	54	1
12. 残業時間の増減	△ 4	1	9	13	8	△ 1
13. 病床利用率	△ 22	△ 17	△ 33	△ 11	△ 12	21
14. 患者1人1日当たり入院単価	23	5	13	△ 10	3	△ 11
15. 他施設との競合状況	△ 33	△ 41	△ 40	△ 7	△ 45	△ 5

16. 経営上の課題(複数回答、最大3つ)	2021年3月調査	2021年6月調査	差
患者単価の低下	11.7	12.0	0.3
需要の低下	35.2	38.0	2.8
人件費の増加	59.9	61.3	1.5
人材紹介会社への手数料増加	21.0	27.3	6.3
人件費以外の経費の増加	38.9	38.0	△ 0.9
資金調達難	4.9	3.3	△ 1.6
職員確保難	42.6	36.7	△ 5.9
事業承継・出資持ち分	1.9	4.0	2.1
その他	10.5	6.0	△ 4.5
とくになし ※上記事項のいずれも非該当	1.9	2.7	0.8

3 病院

3-2-2 療養型病院

単位:DI(%ポイント)

	2021年3月調査		2021年6月調査			
	最近	先行き	最近	先行き		変化幅
				変化幅	変化幅	
1. 医業収益	△ 12	△ 21	0	12	△ 5	△ 5
2. 医業費用	13	28	18	5	18	0
3. 医業利益	△ 16	△ 34	△ 15	1	△ 15	0
4. 医業収支(黒字・赤字)	30	24	27	△ 3	20	△ 7
5. 資金繰り	7	△ 1	7	△ 1	2	△ 5
6. 従業員数	△ 25	△ 22	△ 27	△ 1	△ 27	0
7. 医師の確保	△ 42	△ 45	△ 40	2	△ 42	△ 2
8. 看護師の確保	△ 37	△ 42	△ 42	△ 4	△ 42	0
9. 看護補助者の確保	△ 70	△ 72	△ 75	△ 5	△ 80	△ 5
10. コメディカルの確保	△ 24	△ 25	△ 20	4	△ 22	△ 2
11. 人件費の増減	39	49	50	11	43	△ 7
12. 残業時間の増減	7	9	12	4	0	△ 12
13. 病床利用率	6	△ 21	△ 12	△ 18	△ 7	5
14. 患者1人1日当たり入院単価	12	△ 3	3	△ 9	△ 3	△ 7
15. 他施設との競合状況	△ 39	△ 51	△ 48	△ 10	△ 53	△ 5

16. 経営上の課題(複数回答、最大3つ)	2021年3月調査	2021年6月調査	差
患者単価の低下	10.4	8.3	△ 2.1
需要の低下	28.4	36.7	8.3
人件費の増加	56.7	46.7	△ 10.0
人材紹介会社への手数料増加	37.3	38.3	1.0
人件費以外の経費の増加	31.3	26.7	△ 4.7
資金調達難	6.0	6.7	0.7
職員確保難	50.7	45.0	△ 5.7
事業承継・出資持ち分	3.0	5.0	2.0
その他	7.5	10.0	2.5
とくになし ※上記事項のいずれも非該当	6.0	6.7	0.7

3 病院

3-2-3 精神科病院

単位:DI(%ポイント)

	2021年3月調査		2021年6月調査			
	最近	先行き	最近	変化幅	先行き	変化幅
1. 医業収益	△ 39	△ 35	△ 23	15	△ 28	△ 4
2. 医業費用	37	43	45	8	36	△ 9
3. 医業利益	△ 47	△ 45	△ 28	19	△ 40	△ 13
4. 医業収支(黒字・赤字)	18	10	9	△ 10	△ 2	△ 11
5. 資金繰り	△ 22	△ 39	△ 21	1	△ 38	△ 17
6. 従業員数	△ 29	△ 33	△ 23	5	△ 38	△ 15
7. 医師の確保	△ 57	△ 63	△ 55	2	△ 64	△ 9
8. 看護師の確保	△ 45	△ 53	△ 47	△ 2	△ 51	△ 4
9. 看護補助者の確保	△ 84	△ 88	△ 87	△ 4	△ 89	△ 2
10. コメディカルの確保	△ 35	△ 37	△ 36	△ 1	△ 36	0
11. 人件費の増減	31	55	49	18	47	△ 2
12. 残業時間の増減	4	4	0	△ 4	△ 9	△ 9
13. 病床利用率	△ 45	△ 24	△ 38	7	△ 28	11
14. 患者1人1日当たり入院単価	△ 14	△ 8	△ 9	6	△ 13	△ 4
15. 他施設との競合状況	△ 33	△ 39	△ 34	△ 1	△ 36	△ 2

16. 経営上の課題(複数回答、最大3つ)	2021年3月調査	2021年6月調査	差
患者単価の低下	10.2	8.5	△ 1.7
需要の低下	38.8	31.9	△ 6.9
人件費の増加	49.0	57.4	8.5
人材紹介会社への手数料増加	22.4	27.7	5.2
人件費以外の経費の増加	36.7	34.0	△ 2.7
資金調達難	4.1	4.3	0.2
職員確保難	53.1	51.1	△ 2.0
事業承継・出資持ち分	4.1	2.1	△ 2.0
その他	6.1	8.5	2.4
とくになし ※上記事項のいずれも非該当	8.2	8.5	0.3

病院経営動向調査(2021年6月調査)

3 病院

3-3-1 一般病院 病床規模別 ①

	一般200床以上 (n=60)						一般200床未満 (n=90)					
	2021年 3月調査		2021年6月調査				2021年 3月調査		2021年6月調査			
	最近	先行き	最近	先行き	最近	先行き	最近	先行き	最近	先行き	最近	先行き
			変化幅	変化幅	変化幅	変化幅			変化幅	変化幅	変化幅	変化幅
1. 医業収益	△ 25	△ 12	△ 5	20	△ 5	0	△ 24	△ 24	△ 21	3	△ 9	12
2. 医業費用	30	48	33	3	35	2	42	32	34	△ 7	38	3
3. 医業利益	△ 39	△ 45	△ 15	24	△ 18	△ 3	△ 31	△ 35	△ 40	△ 9	△ 21	19
4. 医業収支(黒字・赤字)	△ 32	△ 36	△ 42	△ 10	△ 37	5	△ 9	△ 6	△ 2	6	7	9
5. 資金繰り	△ 29	△ 38	△ 10	19	△ 20	△ 10	△ 2	△ 15	3	5	△ 7	△ 10
6. 従業員数	△ 22	△ 25	△ 12	10	△ 18	△ 7	△ 33	△ 37	△ 26	8	△ 33	△ 8
7. 医師の確保	△ 64	△ 64	△ 60	4	△ 60	0	△ 53	△ 52	△ 44	8	△ 48	△ 3
8. 看護師の確保	△ 43	△ 43	△ 42	2	△ 43	△ 2	△ 46	△ 51	△ 39	7	△ 41	△ 2
9. 看護補助者の確保	△ 83	△ 83	△ 77	6	△ 77	0	△ 75	△ 76	△ 72	3	△ 77	△ 4
10. コメディカルの確保	△ 32	△ 32	△ 27	5	△ 27	0	△ 37	△ 40	△ 30	7	△ 30	0
11. 人件費の増減	51	65	53	3	53	0	49	56	53	4	54	1
12. 残業時間の増減	△ 6	7	5	11	8	3	△ 2	△ 4	12	14	8	△ 4

病院経営動向調査(2021年6月調査)

3 病院

3-3-1 一般病院 病床規模別 ②

	一般200床以上 (n=60)						一般200床未満 (n=90)					
	2021年 3月調査		2021年6月調査				2021年 3月調査		2021年6月調査			
	最近	先行き	最近	先行き		最近	先行き	最近	先行き			
				変化幅	変化幅				変化幅	変化幅		
13. 病床利用率	△ 29	△ 14	△ 32	△ 3	△ 13	18	△ 16	△ 19	△ 33	△ 17	△ 11	22
14. 患者1人1日当たり入院単価	36	9	22	△ 15	5	△ 17	13	2	8	△ 5	1	△ 7
15. 他施設との競合状況	△ 42	△ 45	△ 55	△ 13	△ 58	△ 3	△ 27	△ 38	△ 30	△ 3	△ 37	△ 7

16. 経営上の課題(複数回答・最大3つ)	2021年 3月調査	2021年 6月調査	差	2021年 3月調査	2021年 6月調査	差
患者単価の低下	13.0	13.3	0.3	10.8	11.1	0.4
需要の低下	42.0	41.7	△ 0.4	30.1	35.6	5.4
人件費の増加	63.8	65.0	1.2	57.0	58.9	1.9
人材紹介会社への手数料増加	18.8	18.3	△ 0.5	22.6	33.3	10.8
人件費以外の経費の増加	36.2	38.3	2.1	40.9	37.8	△ 3.1
資金調達難	10.1	5.0	△ 5.1	1.1	2.2	1.1
職員確保難	40.6	41.7	1.1	44.1	33.3	△ 10.8
事業承継・出資持ち分	0.0	1.7	1.7	3.2	5.6	2.3
その他	10.1	5.0	△ 5.1	10.8	6.7	△ 4.1
とくになし ※上記事項のいずれも非該当	0.0	0.0	0.0	3.2	4.4	1.2

病院経営動向調査(2021年6月調査)

3 病院

3-3-2 療養型病院 病床規模別 ①

	療養200床以上 (n=14)						療養200床未満 (n=46)					
	2021年 3月調査		2021年6月調査				2021年 3月調査		2021年6月調査			
	最近	先行き	最近	変化幅	先行き	変化幅	最近	先行き	最近	変化幅	先行き	変化幅
1. 医業収益	△ 19	△ 13	29	47	21	△ 7	△ 10	△ 24	△ 9	1	△ 13	△ 4
2. 医業費用	31	50	43	12	14	△ 29	8	22	11	3	20	9
3. 医業利益	△ 31	△ 25	7	38	14	7	△ 12	△ 37	△ 22	△ 10	△ 24	△ 2
4. 医業収支(黒字・赤字)	13	13	14	2	21	7	35	27	30	△ 5	20	△ 11
5. 資金繰り	6	6	21	15	21	0	8	△ 4	2	△ 6	△ 4	△ 7
6. 従業員数	△ 25	△ 25	△ 14	11	△ 14	0	△ 25	△ 22	△ 30	△ 5	△ 30	0
7. 医師の確保	△ 38	△ 44	△ 36	2	△ 36	0	△ 43	△ 45	△ 41	2	△ 43	△ 2
8. 看護師の確保	△ 44	△ 44	△ 50	△ 6	△ 50	0	△ 35	△ 41	△ 39	△ 4	△ 39	0
9. 看護補助者の確保	△ 56	△ 63	△ 71	△ 15	△ 71	0	△ 75	△ 75	△ 76	△ 2	△ 83	△ 7
10. コメディカルの確保	△ 31	△ 44	△ 36	△ 4	△ 36	0	△ 22	△ 20	△ 15	6	△ 17	△ 2
11. 人件費の増減	38	44	57	20	43	△ 14	39	51	48	9	43	△ 4
12. 残業時間の増減	6	6	△ 14	△ 21	△ 7	7	8	10	20	12	2	△ 17

病院経営動向調査(2021年6月調査)

3 病院

3-3-2 療養型病院 病床規模別 ②

	療養200床以上 (n=14)						療養200床未満 (n=46)					
	2021年 3月調査		2021年6月調査				2021年 3月調査		2021年6月調査			
	最近	先行き	最近	先行き		最近	先行き	最近	先行き		最近	先行き
				変化幅	変化幅				変化幅	変化幅		
13. 病床利用率	0	△ 19	△ 7	△ 7	7	14	8	△ 22	△ 13	△ 21	△ 11	2
14. 患者1人1日当たり入院単価	25	19	21	△ 4	14	△ 7	8	△ 10	△ 2	△ 10	△ 9	△ 7
15. 他施設との競合状況	△ 31	△ 38	△ 43	△ 12	△ 50	△ 7	△ 41	△ 55	△ 50	△ 9	△ 54	△ 4

16. 経営上の課題(複数回答・最大3つ)	2021年 3月調査	2021年 6月調査	差	2021年 3月調査	2021年 6月調査	差
患者単価の低下	12.5	0.0	△ 12.5	9.8	10.9	1.1
需要の低下	25.0	35.7	10.7	29.4	37.0	7.5
人件費の増加	56.3	42.9	△ 13.4	56.9	47.8	△ 9.0
人材紹介会社への手数料増加	37.5	35.7	△ 1.8	37.3	39.1	1.9
人件費以外の経費の増加	31.3	21.4	△ 9.8	31.4	28.3	△ 3.1
資金調達難	0.0	0.0	0.0	7.8	8.7	0.9
職員確保難	50.0	50.0	0.0	51.0	43.5	△ 7.5
事業承継・出資持ち分	0.0	7.1	7.1	3.9	4.3	0.4
その他	0.0	0.0	0.0	9.8	13.0	3.2
とくになし ※上記事項のいずれも非該当	18.8	21.4	2.7	2.0	2.2	0.2

病院経営動向調査(2021年6月調査)

3 病院

3-3-3 精神科病院 病床規模別 ①

	精神200床以上 (n=34)						精神200床未満 (n=13)					
	2021年 3月調査		2021年6月調査				2021年 3月調査		2021年6月調査			
	最近	先行き	最近	変化幅	先行き	変化幅	最近	先行き	最近	変化幅	先行き	変化幅
1. 医業収益	△ 43	△ 34	△ 29	13	△ 29	0	△ 29	△ 36	△ 8	21	△ 23	△ 15
2. 医業費用	37	46	41	4	29	△ 12	36	36	54	18	54	0
3. 医業利益	△ 51	△ 46	△ 32	19	△ 44	△ 12	△ 36	△ 43	△ 15	20	△ 31	△ 15
4. 医業収支(黒字・赤字)	17	17	9	△ 8	△ 6	△ 15	21	△ 7	8	△ 14	8	0
5. 資金繰り	△ 23	△ 37	△ 21	2	△ 35	△ 15	△ 21	△ 43	△ 23	△ 2	△ 46	△ 23
6. 従業員数	△ 29	△ 34	△ 24	5	△ 35	△ 12	△ 29	△ 29	△ 23	5	△ 46	△ 23
7. 医師の確保	△ 57	△ 66	△ 56	1	△ 65	△ 9	△ 57	△ 57	△ 54	3	△ 62	△ 8
8. 看護師の確保	△ 43	△ 51	△ 47	△ 4	△ 53	△ 6	△ 50	△ 57	△ 46	4	△ 46	0
9. 看護補助者の確保	△ 86	△ 91	△ 94	△ 8	△ 94	0	△ 79	△ 79	△ 69	9	△ 77	△ 8
10. コメディカルの確保	△ 43	△ 43	△ 38	5	△ 38	0	△ 14	△ 21	△ 31	△ 16	△ 31	0
11. 人件費の増減	34	57	50	16	41	△ 9	21	50	46	25	62	15
12. 残業時間の増減	3	3	△ 3	△ 6	△ 12	△ 9	7	7	8	1	0	△ 8

病院経営動向調査(2021年6月調査)

3 病院

3-3-3 精神科病院 病床規模別 ②

	精神200床以上 (n=34)						精神200床未満 (n=13)					
	2021年 3月調査		2021年6月調査				2021年 3月調査		2021年6月調査			
	最近	先行き	最近	先行き	変化幅	先行き	最近	先行き	最近	先行き	変化幅	先行き
13. 病床利用率	△ 49	△ 23	△ 47	2	△ 35	12	△ 36	△ 29	△ 15	20	△ 8	8
14. 患者1人1日当たり入院単価	△ 14	△ 11	△ 9	5	△ 15	△ 6	△ 14	0	△ 8	7	△ 8	0
15. 他施設との競合状況	△ 40	△ 43	△ 41	△ 1	△ 41	0	△ 14	△ 29	△ 15	△ 1	△ 23	△ 8

16. 経営上の課題(複数回答・最大3つ)	2021年 3月調査	2021年 6月調査	差	2021年 3月調査	2021年 6月調査	差
患者単価の低下	14.3	8.8	△ 5.5	0.0	7.7	7.7
需要の低下	45.7	38.2	△ 7.5	21.4	15.4	△ 6.0
人件費の増加	51.4	55.9	4.5	42.9	61.5	18.7
人材紹介会社への手数料増加	17.1	26.5	9.3	35.7	30.8	△ 4.9
人件費以外の経費の増加	37.1	35.3	△ 1.8	35.7	30.8	△ 4.9
資金調達難	2.9	2.9	0.1	7.1	7.7	0.5
職員確保難	48.6	50.0	1.4	64.3	53.8	△ 10.4
事業承継・出資持ち分	0.0	0.0	0.0	14.3	7.7	△ 6.6
その他	8.6	11.8	3.2	0.0	0.0	0.0
とくになし ※上記事項のいずれも非該当	5.7	5.9	0.2	14.3	15.4	1.1

4 医療法人

4-1 医療法人全体

単位:DI(%ポイント)

	2021年3月調査		2021年6月調査			
	最近	先行き	最近	変化幅	先行き	変化幅
1. 事業収益 (1:増加 2:横ばい 3:減少)	△ 34	△ 25	△ 5	29	△ 9	△ 5
2. 事業費用 (1:増加 2:横ばい 3:減少)	27	39	41	13	41	1
3. 事業利益 (1:増加 2:横ばい 3:減少)	△ 44	△ 44	△ 20	24	△ 28	△ 8
4. 事業収支 (1:黒字 2:収支均衡 3:赤字)	5	3	4	△ 1	8	4
5. 資金繰り (1:容易 2:さほど厳しくない 3:厳しい)	△ 9	△ 22	△ 5	4	△ 13	△ 8
6. 従業員数 (1:過剰 2:適正 3:不足)	△ 33	△ 39	△ 23	10	△ 36	△ 13
7. 従業員の確保 (1:容易 2:さほど厳しくない 3:厳しい)	△ 61	△ 66	△ 54	7	△ 61	△ 7
8. 人件費 (1:増加 2:横ばい 3:減少)	48	57	58	10	59	1
9. 残業時間 (1:増加 2:横ばい 3:短縮)	2	2	12	10	6	△ 6

	2021年3月調査	2021年6月調査	差
10. 経営上の課題(複数回答、最大3つ)			
患者単価の低下	9.1	10.7	1.6
需要の低下	36.4	38.7	2.3
人件費の増加	63.6	67.3	3.7
人件費以外の経費の増加	45.5	34.7	△ 10.8
資金調達難	6.7	2.7	△ 4.0
職員確保難	51.5	50.7	△ 0.8
事業継承・出資持分	7.3	7.3	0.1
その他	7.9	7.3	△ 0.5
とくになし ※上記事項のいずれも非該当	1.2	2.0	0.8

*「最近」は回答時点を、「先行き」は3か月後を示す。「最近」で変化幅を問うものは3か月前との対比(以下同様)

* DIは第1選択肢の回答数の割合-第3選択肢の回答数の割合を表す(以下同様)

* 数値は四捨五入しているため、合計・差が一致しない場合がある(以下同様)

4 医療法人

4-2 医療法人 法人規模別

単位:DI(%ポイント)

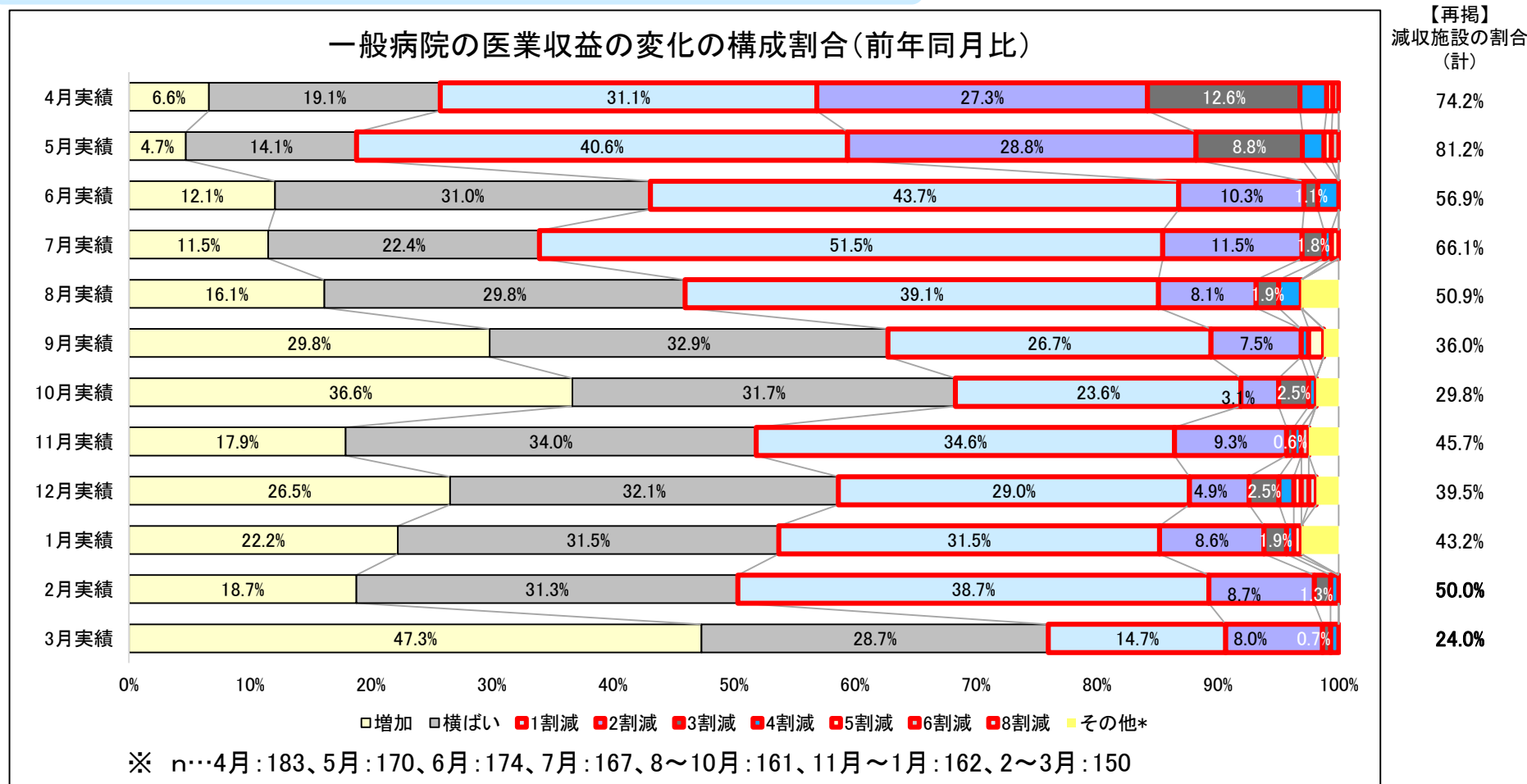
	大規模法人						中規模法人						小規模法人					
	2021年 3月調査		2021年6月調査				2021年 3月調査		2021年6月調査				2021年 3月調査		2021年6月調査			
	最近	先行き	最近	変化幅	先行き	変化幅	最近	先行き	最近	変化幅	先行き	変化幅	最近	先行き	最近	変化幅	先行き	変化幅
1. 事業収益	△ 24	△ 22	△ 3	21	2	5	△ 43	△ 21	△ 10	33	△ 7	2	△ 37	△ 32	△ 2	35	△ 24	△ 22
2. 事業費用	24	24	43	19	37	△ 7	30	47	32	2	39	7	28	43	45	17	49	4
3. 事業利益	△ 40	△ 38	△ 25	15	△ 20	5	△ 51	△ 38	△ 20	32	△ 34	△ 15	△ 42	△ 53	△ 14	27	△ 33	△ 18
4. 事業収支	△ 3	△ 2	△ 2	2	7	8	17	13	7	△ 10	12	5	5	0	8	3	6	△ 2
5. 資金繰り	△ 10	△ 21	△ 10	0	△ 12	△ 2	△ 11	△ 19	△ 2	8	△ 10	△ 7	△ 7	△ 25	0	7	△ 16	△ 16
6. 従業員数	△ 33	△ 40	△ 22	11	△ 32	△ 10	△ 23	△ 34	△ 32	△ 8	△ 44	△ 12	△ 42	△ 42	△ 18	23	△ 35	△ 16
7. 従業員の確保	△ 60	△ 66	△ 52	9	△ 60	△ 8	△ 55	△ 60	△ 56	△ 1	△ 63	△ 7	△ 67	△ 72	△ 55	12	△ 61	△ 6
8. 人件費	48	45	58	10	58	0	45	62	66	21	54	△ 12	52	65	51	△ 1	63	12
9. 残業時間	3	5	3	△ 0	3	0	△ 4	△ 4	20	24	0	△ 20	7	3	16	10	14	△ 2

10. 経営上の課題 (複数回答、最大3つ)	2021年 3月調査	2021年 6月調査	差	2021年 3月調査	2021年 6月調査	差	2021年 3月調査	2021年 6月調査	差
患者単価の低下	8.6	6.7	△ 2.0	12.8	17.1	4.3	6.7	10.2	3.5
需要の低下	32.8	41.7	8.9	36.2	41.5	5.3	40.0	32.7	△ 7.3
人件費の増加	56.9	66.7	9.8	70.2	70.7	0.5	65.0	65.3	0.3
人件費以外の経費の増加	39.7	33.3	△ 6.3	48.9	34.1	△ 14.8	48.3	36.7	△ 11.6
資金調達難	12.1	3.3	△ 8.7	4.3	4.9	0.6	3.3	0.0	△ 3.3
職員確保難	46.6	48.3	1.8	46.8	48.8	2.0	60.0	55.1	△ 4.9
事業継承・出資持分	3.4	3.3	△ 0.1	8.5	12.2	3.7	10.0	8.2	△ 1.8
その他	15.5	10.0	△ 5.5	6.4	4.9	△ 1.5	1.7	6.1	4.5
とくになし ※上記事項のいずれも非該当	1.7	3.3	1.6	0.0	0.0	0.0	1.7	2.0	0.4

5. 新型コロナウイルス感染症に伴う影響調査の概要

5-1. 医業収益（前年度比）の推移

5-1-1. 医業収益（一般病院）



注1) 数値は四捨五入のため内訳の合計が合わない場合がある（以下、記載がない場合は同じ）

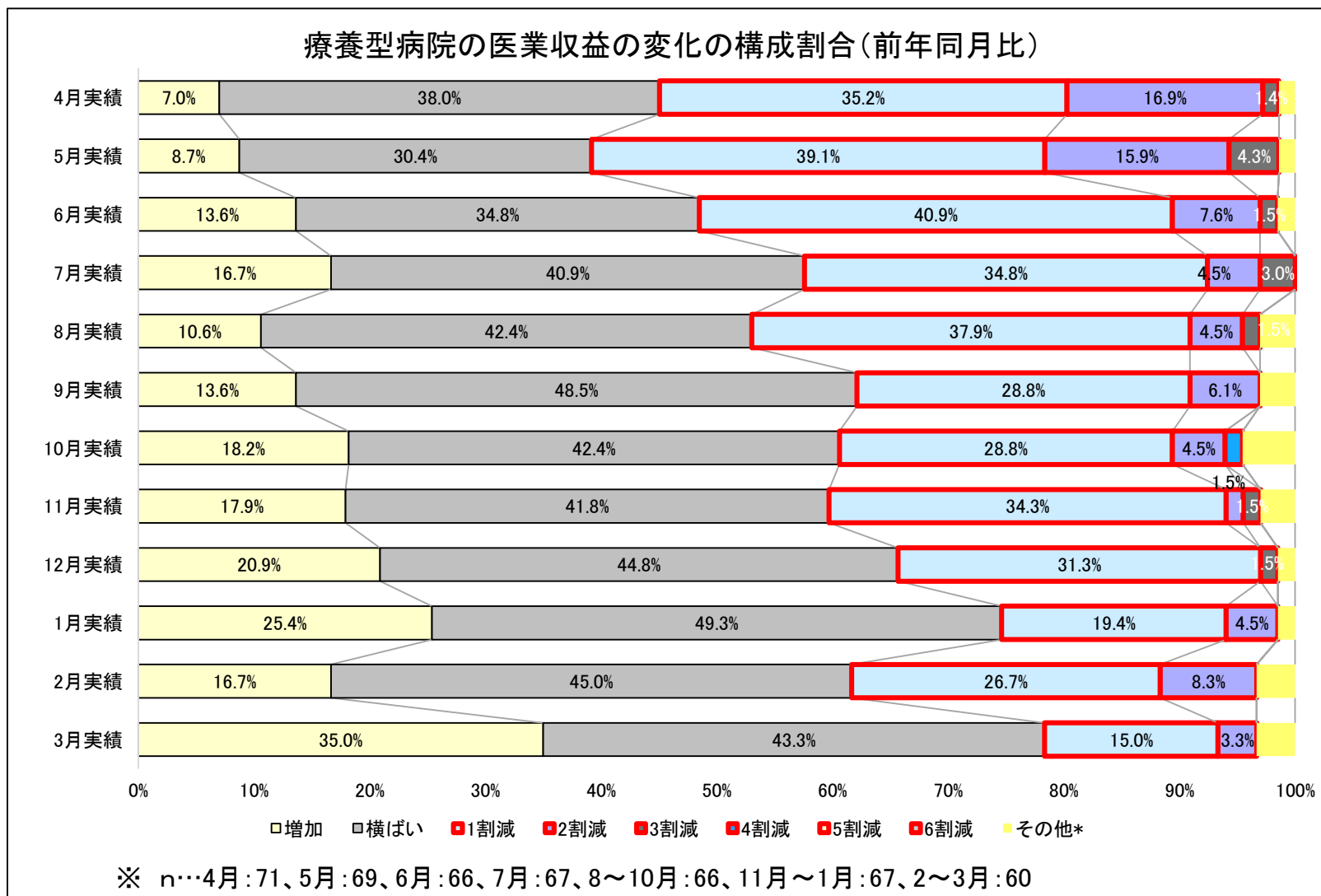
注2) 4~1月実績はそれぞれ6~9・12・3月の調査による集計結果を記載（以下、記載がない場合は同じ）

注3) 「4割以上減」および「その他*」については、グラフ上への数値の記載を省略（以下、記載がない場合は同じ）

「その他*」の内容: 1割に満たない減少率 等（以下、記載がない場合は同じ）

前年同月比で減収（1割以上減）となった一般病院の割合についてみると、最も多かったのは5月で8割を超え、2月にも5割程度となったが、3月には24.0%まで縮小した

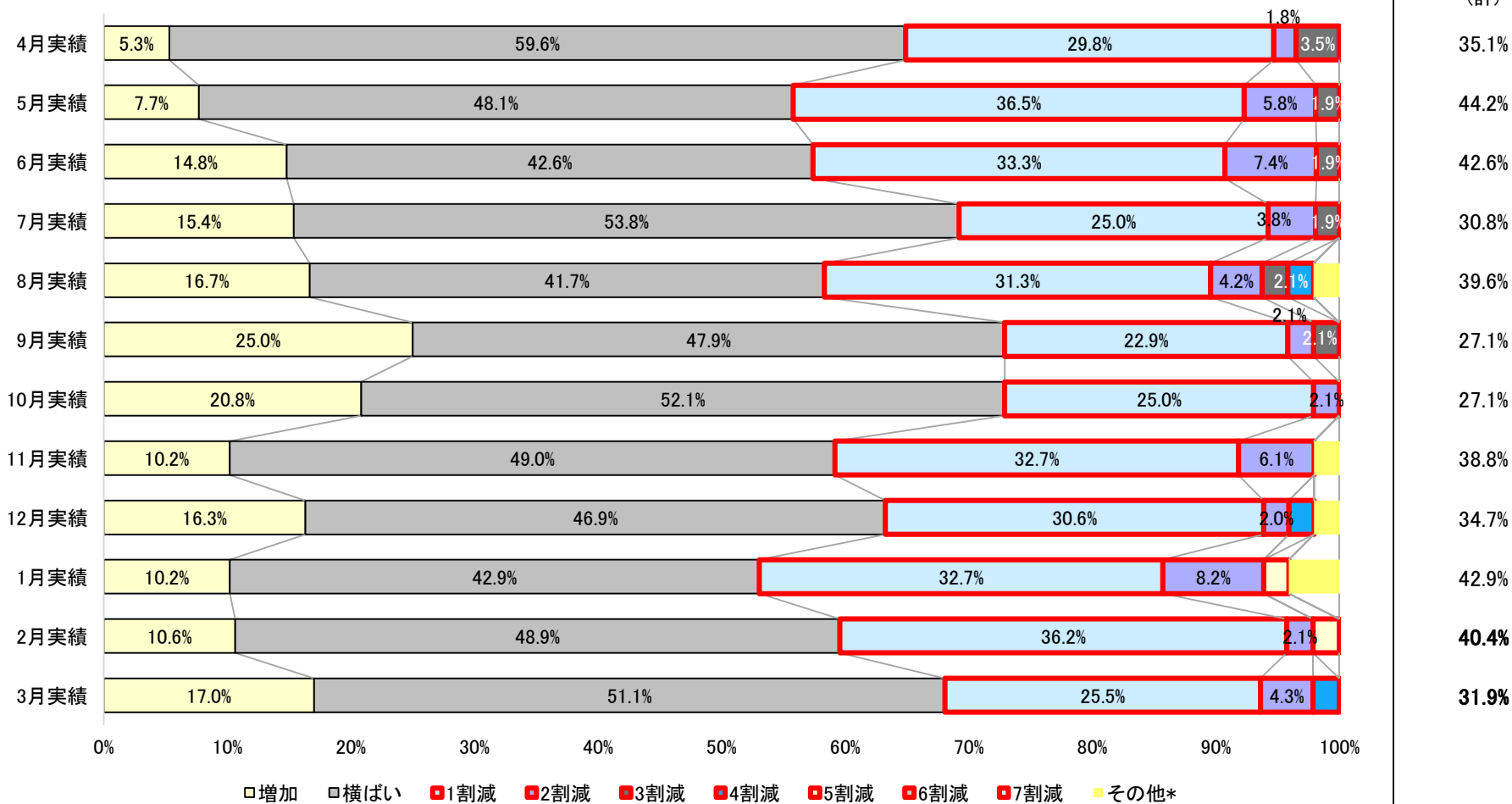
5-1-2. 医業収益(療養型病院)



前年同月比で減収(1割以上減)となった療養型病院の割合は、5月をピークに減少傾向で、3月は18.3%

5-1-3. 医業収益(精神科病院)

精神科病院の医業収益の変化の構成割合(前年同月比)

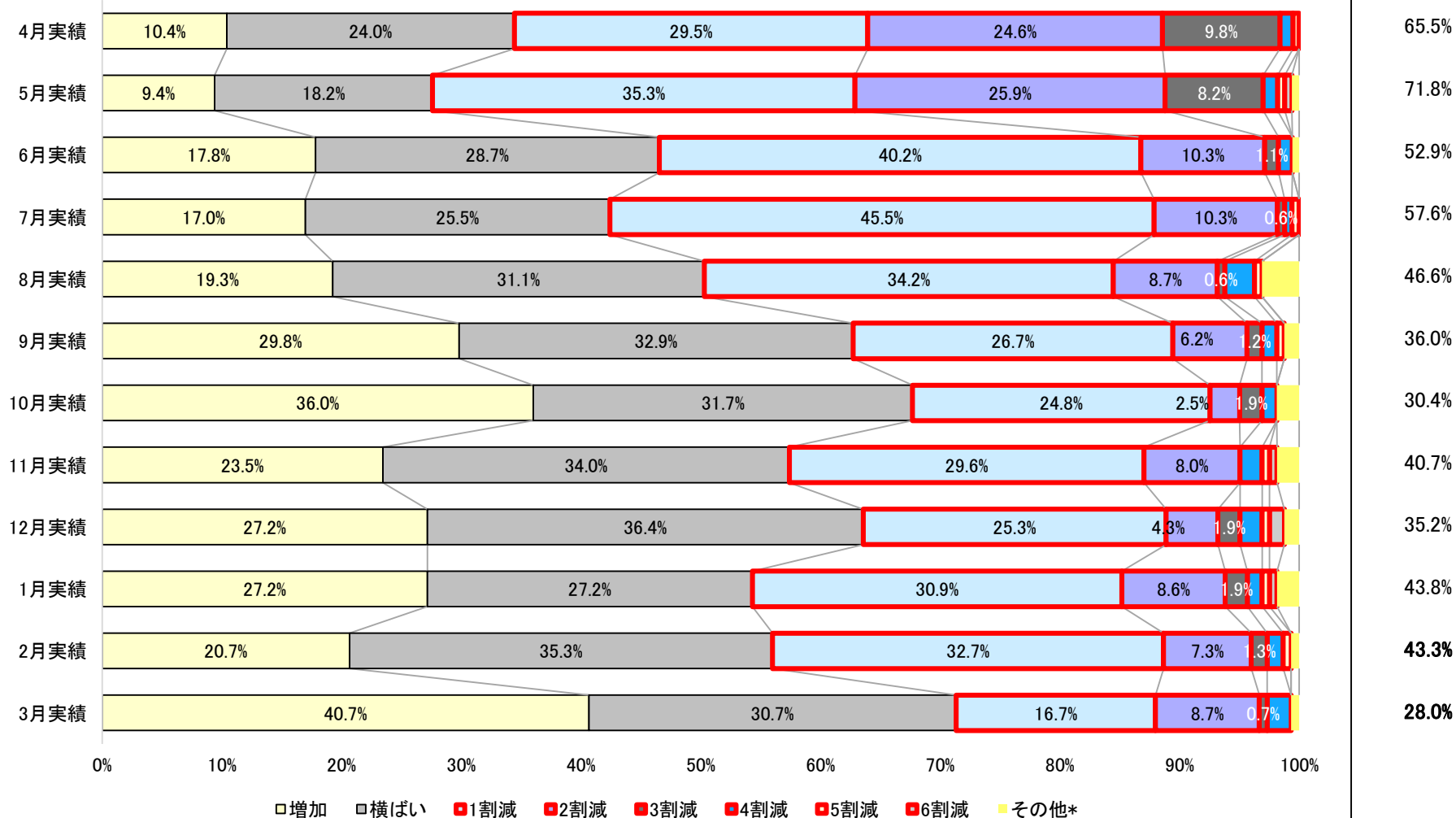


※ n…4月:57、5月:52、6月:50、7月:53、8~10月:48、11月~1月:49、2~3月:47

前年同月比で減収(1割以上減)となった精神科病院の割合は、11月以降は3~4割程度で推移し、3月は31.9%

5-1-4. 一般病院の入院医業収益

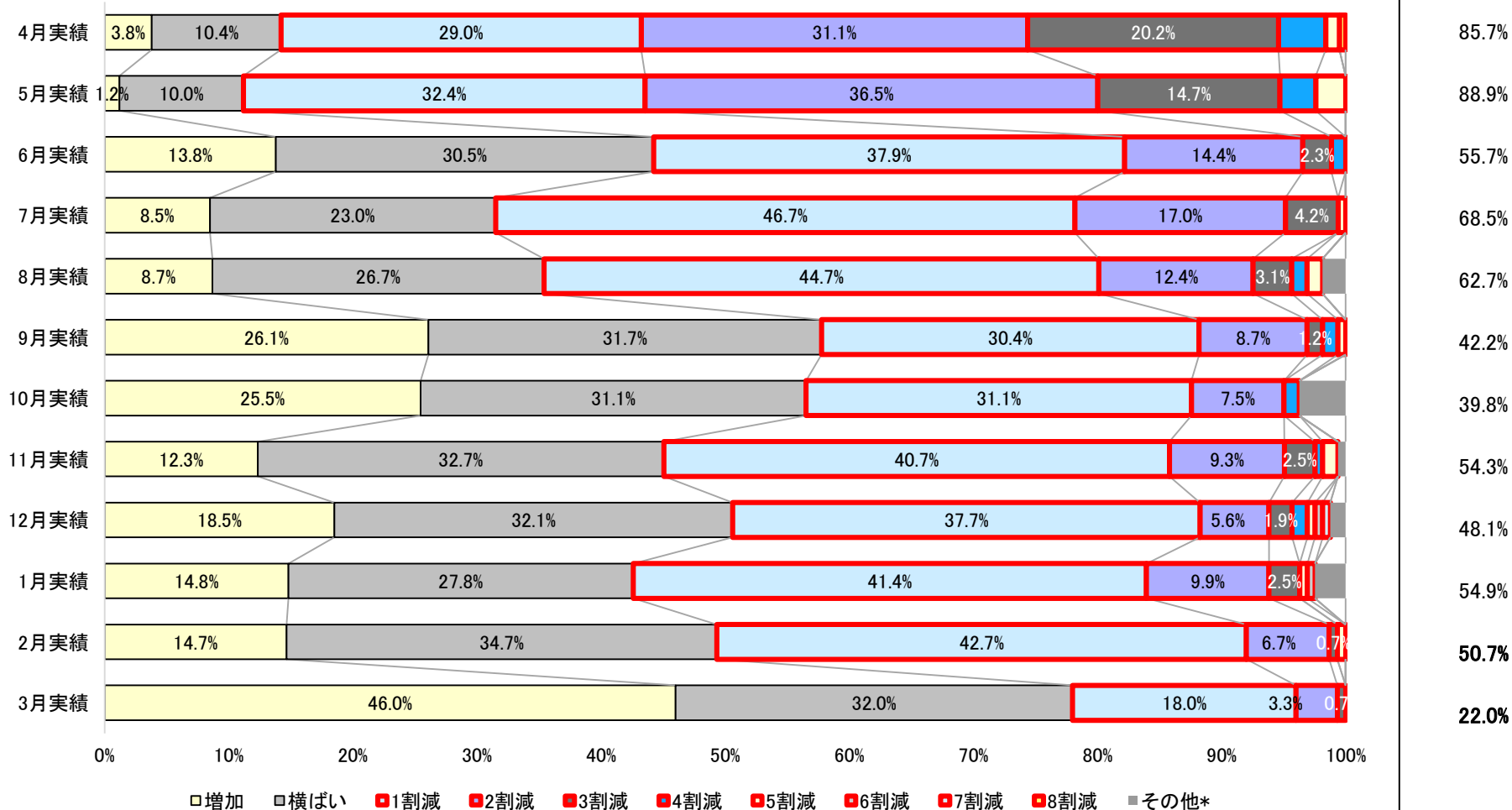
一般病院の入院医業収益の変化の構成割合（前年同月比）



※ n…4月:183、5月:170、6月:174、7月:167、8~10月:161、11月~1月:162、2~3月:150

5-1-5. 一般病院の外来医業収益

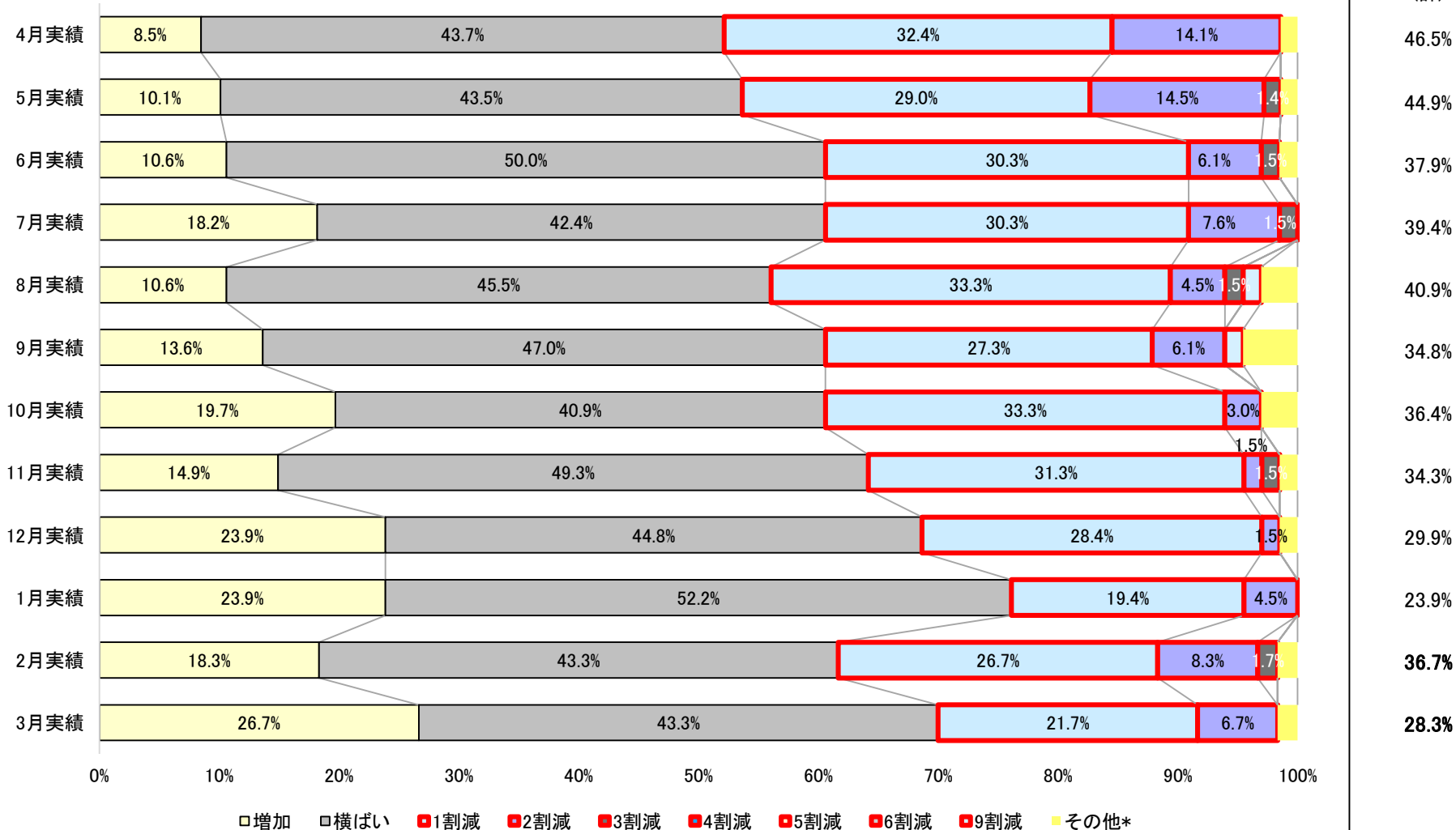
一般病院の外来医業収益の変化の構成割合（前年同月比）



※ n…4月:183、5月:170、6月:174、7月:167、8~10月:161、11月~1月:162、2~3月:150

5-1-6. 療養型病院の入院医業収益

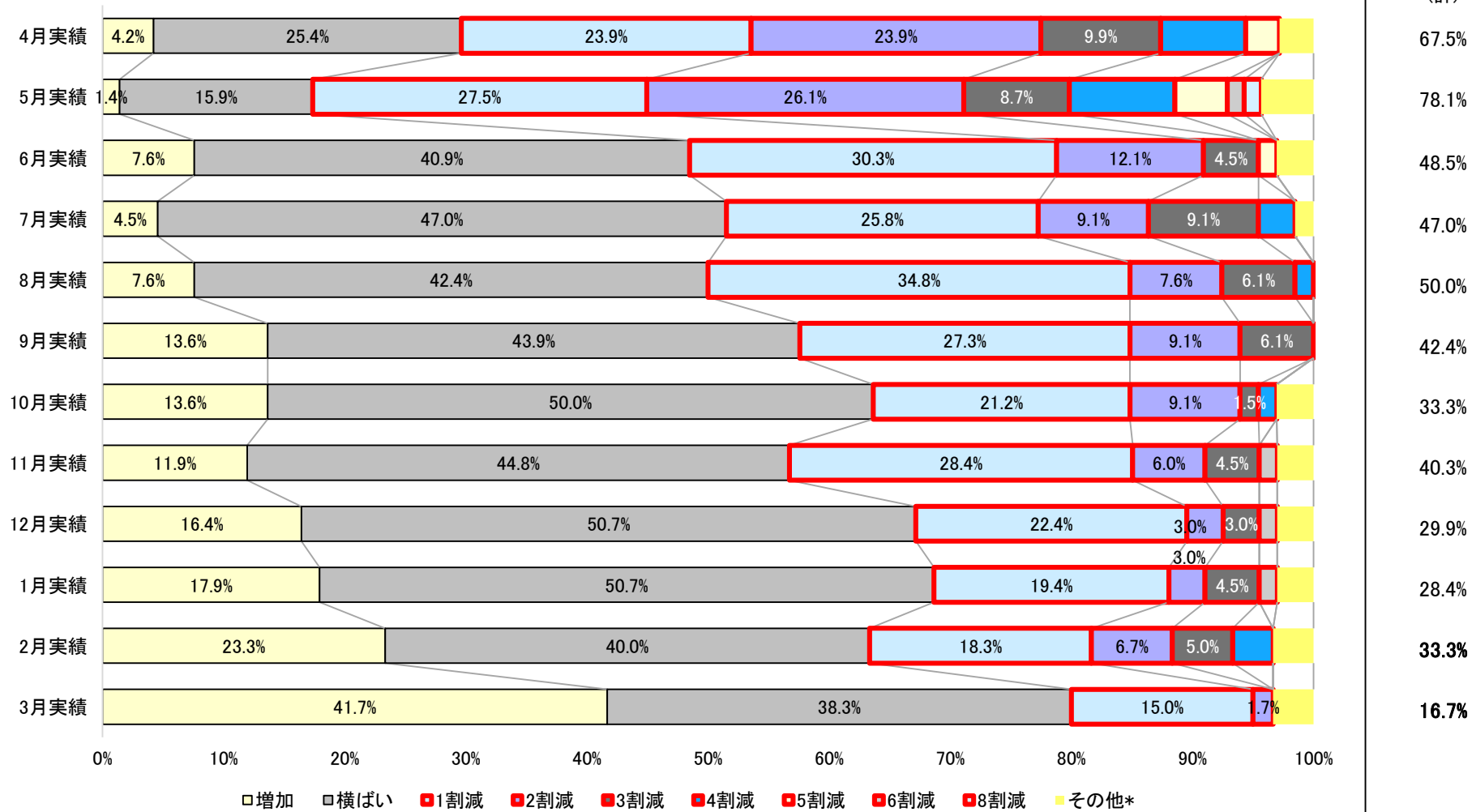
療養型病院の入院医業収益の変化の構成割合（前年同月比）



※ n…4月：71、5月：69、6月：66、7月：67、8～10月：66、11月～1月：67、2～3月：60

5-1-7. 療養型病院の外来医業収益

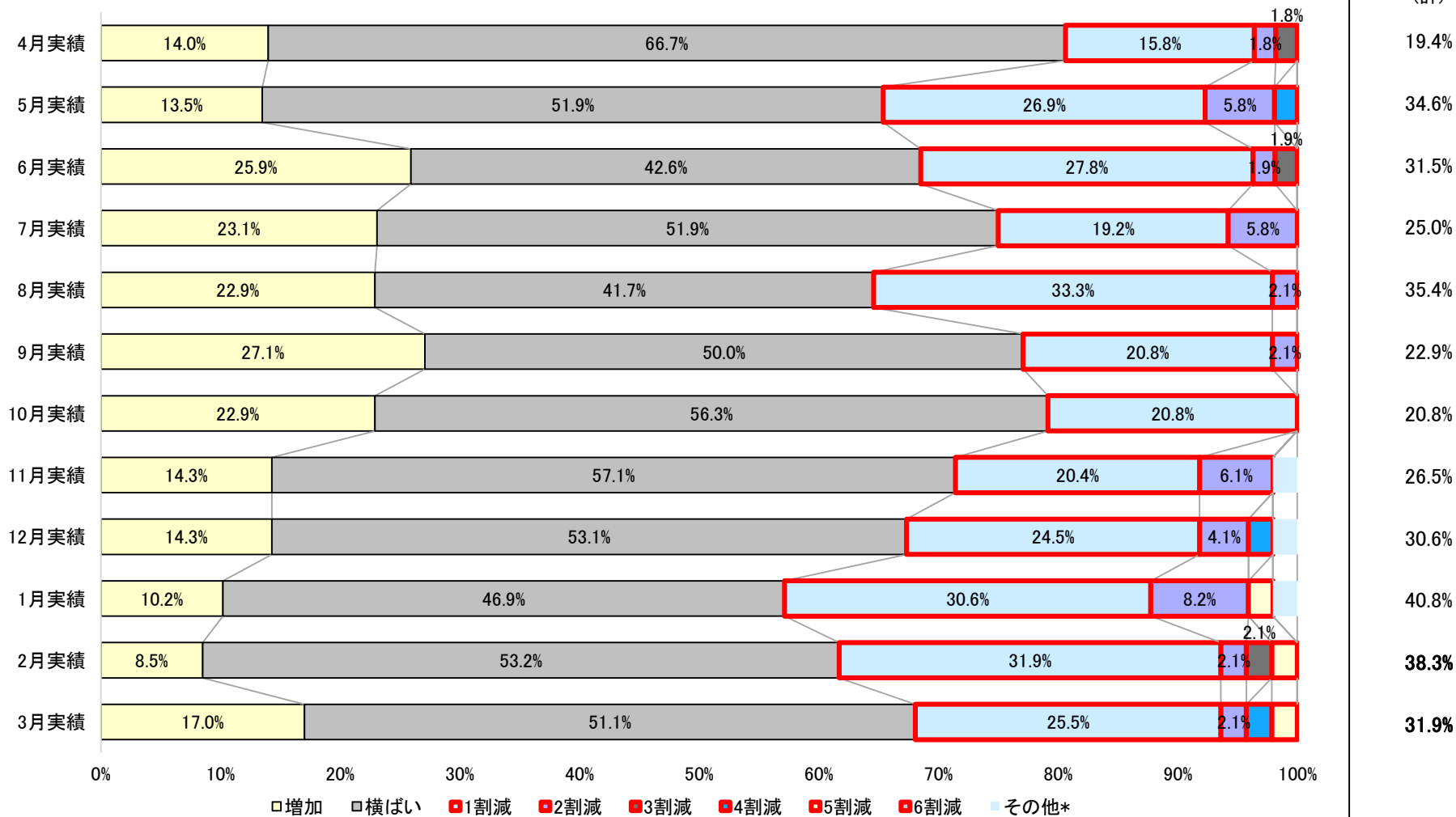
療養型病院の外来医業収益の変化の構成割合（前年同月比）



※ n…4月:71、5月:69、6月:66、7月:67、8~10月:66、11月~1月:67、2~3月:60

5-1-8. 精神科病院の入院医業収益

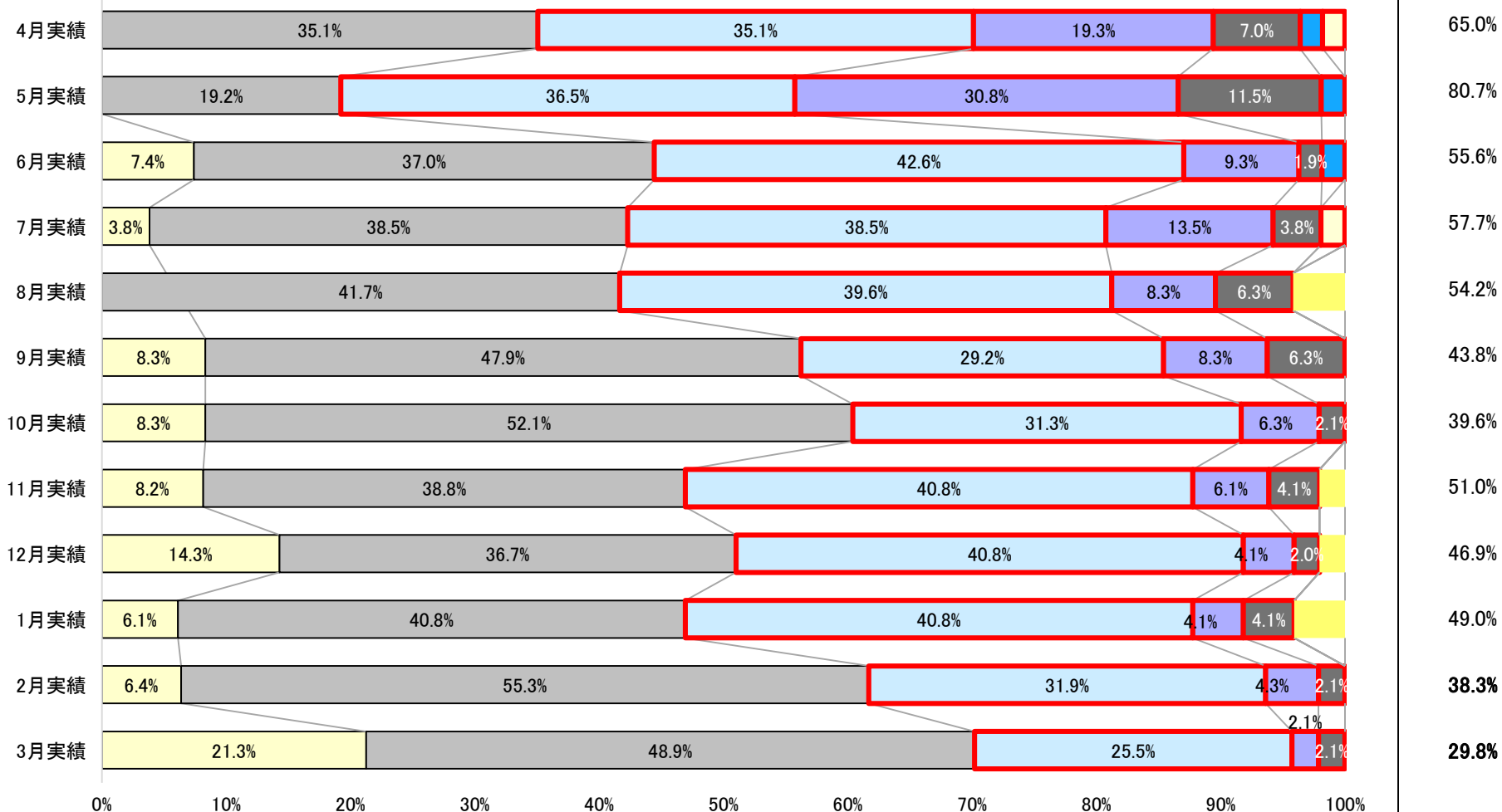
精神科病院の入院医業収益の変化の構成割合（前年同月比）



※ n…4月：57、5月：52、6月：54、7月：53、8～10月：48、11月～1月：49、2～3月：47

5-1-9. 精神科病院の外来医業収益

精神科病院の外来医業収益の変化の構成割合（前年同月比）



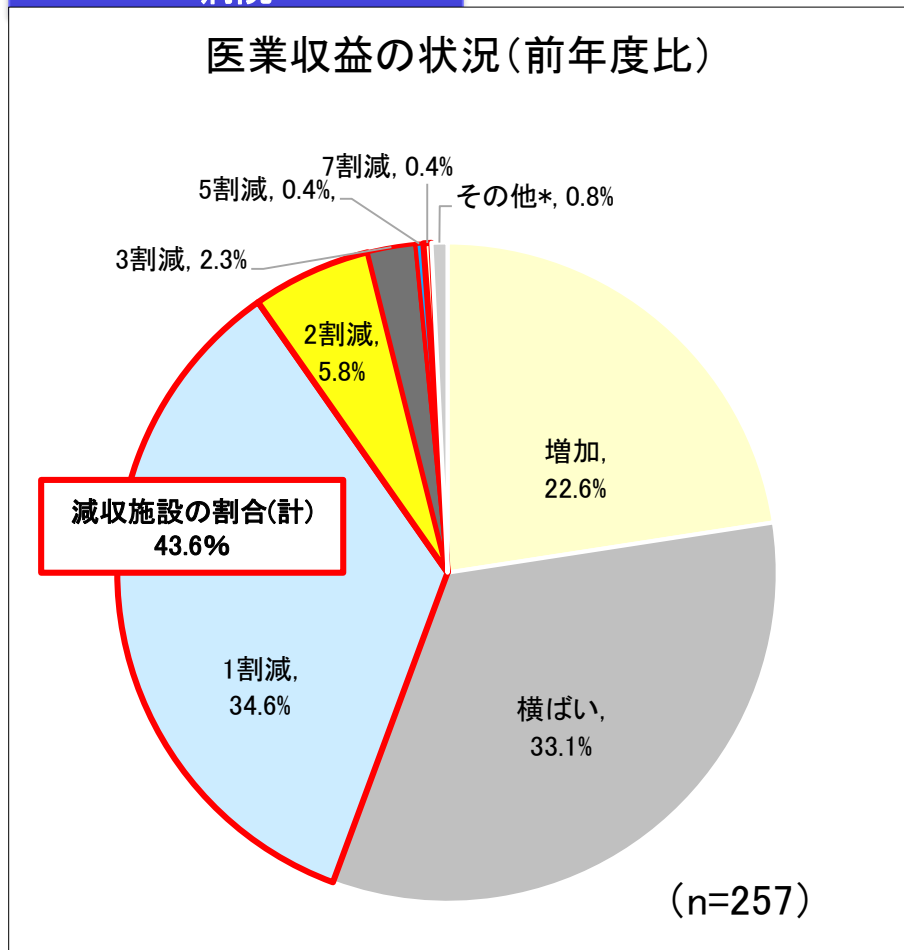
※ n…4月：57、5月：52、6月：54、7月：53、8～10月：48、11月～1月：49、2～3月：47

5-2. 2020年度（2020年4月～2021年3月）の 状況

5-2-1. 2020年度（2020年4月～2021年3月）における収益の状況

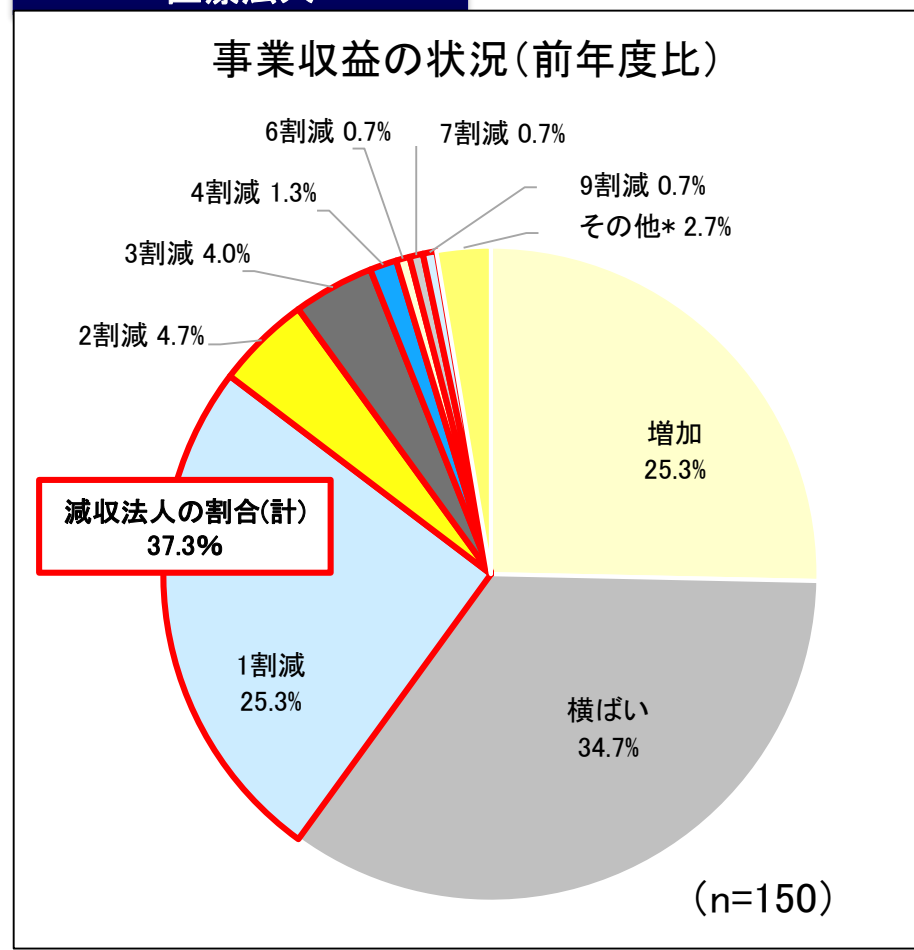
病院

医業収益の状況（前年度比）



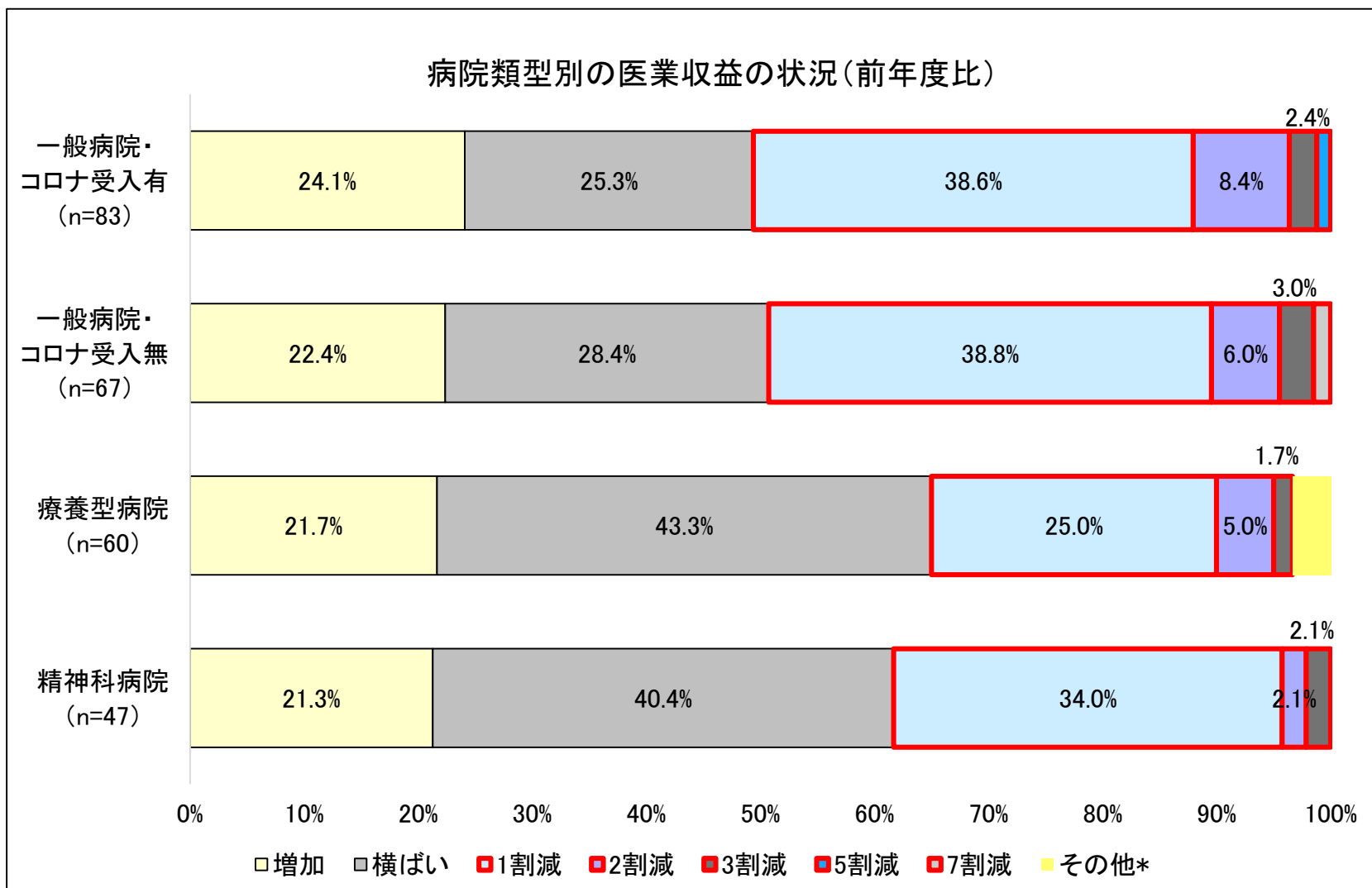
医療法人

事業収益の状況（前年度比）

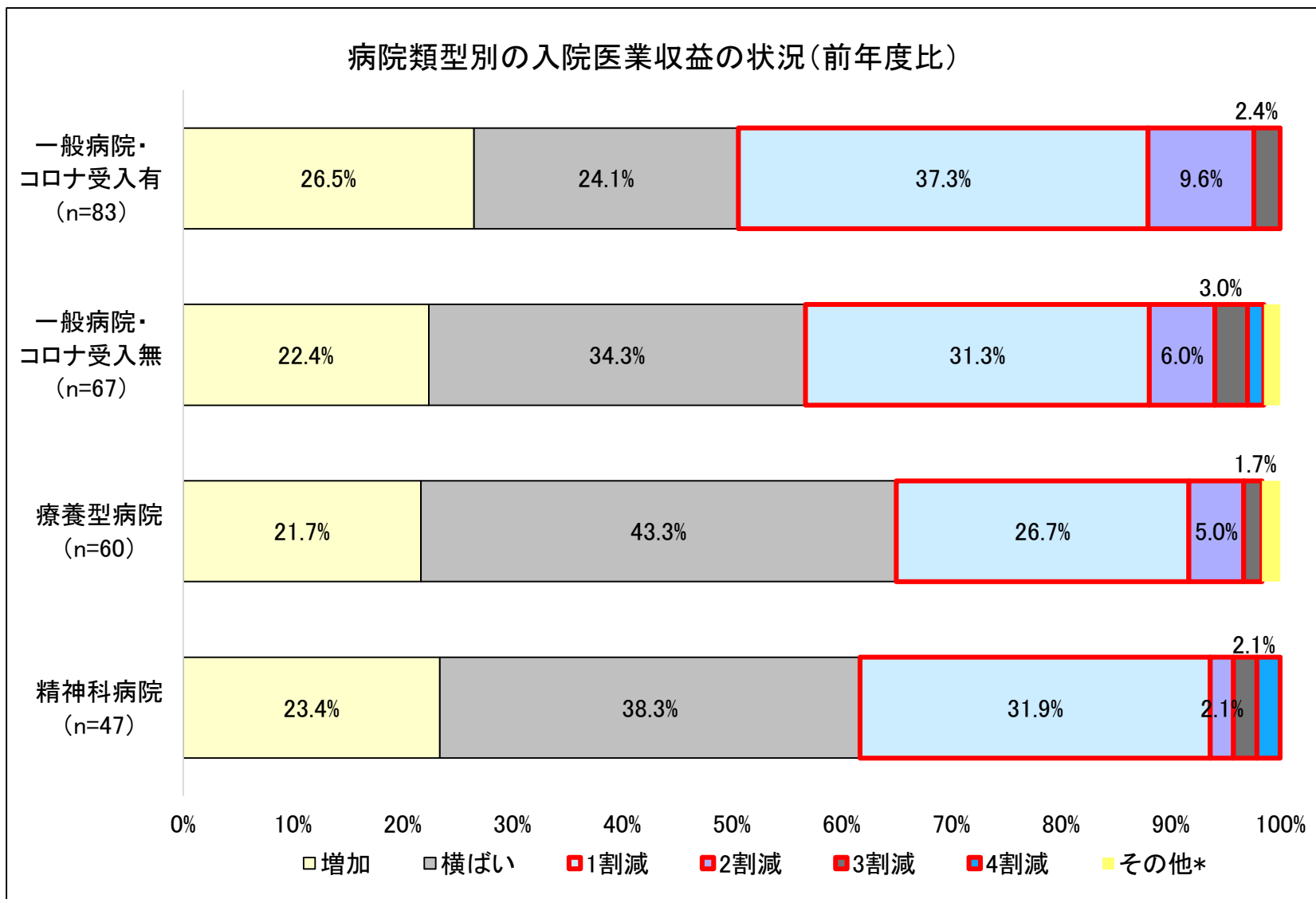


2020年度収益（前年度比）は、「減収」となった施設・法人の割合は、病院で43.6%、法人で37.3%

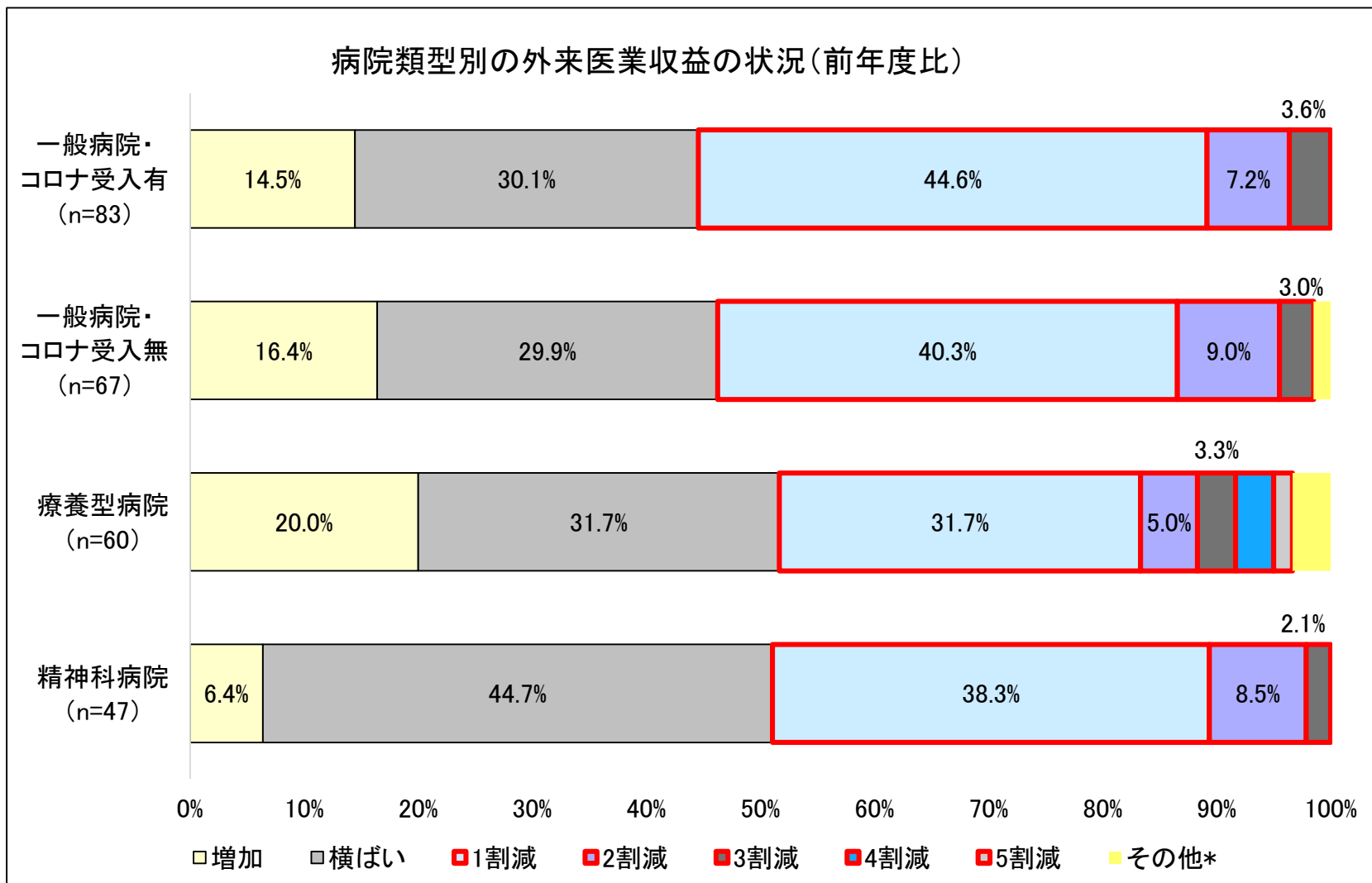
5-2-2. 2020年度（2020年4月～2021年3月）の医業収益
（病院類型別・COVID-19患者受入別）



5-2-3. 2020年度（2020年4月～2021年3月）の入院医業収益
（病院類型別・COVID-19患者受入別）

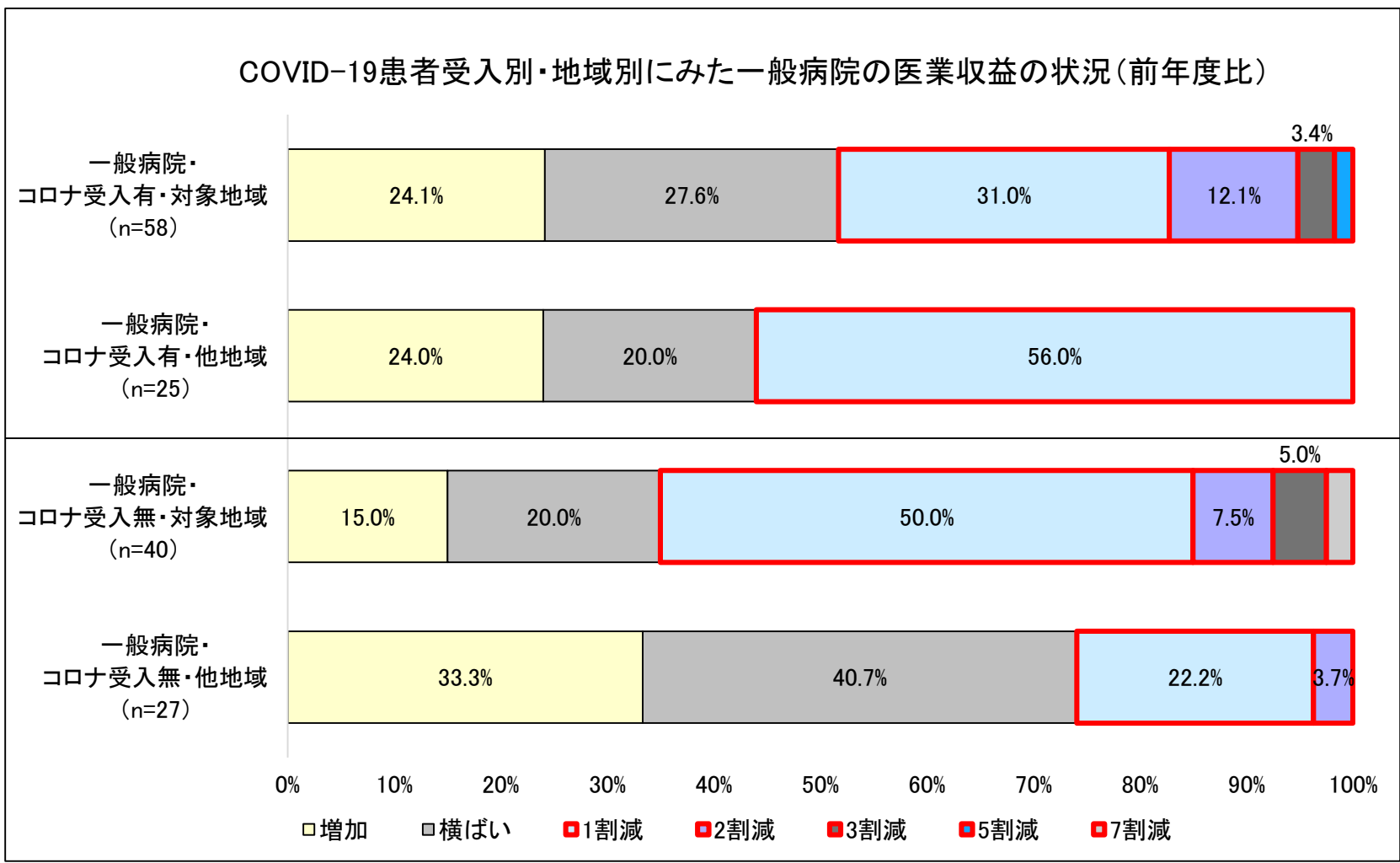


5-2-4. 2020年度（2020年4月～2021年3月）の外来医業収益
（病院類型別・COVID-19患者受入別）



5-2-5. 2020年度（2020年4月～2021年3月）の一般病院の医業収益
（COVID-19患者受入別・地域別）

COVID-19患者受入別・地域別にみた一般病院の医業収益の状況（前年度比）

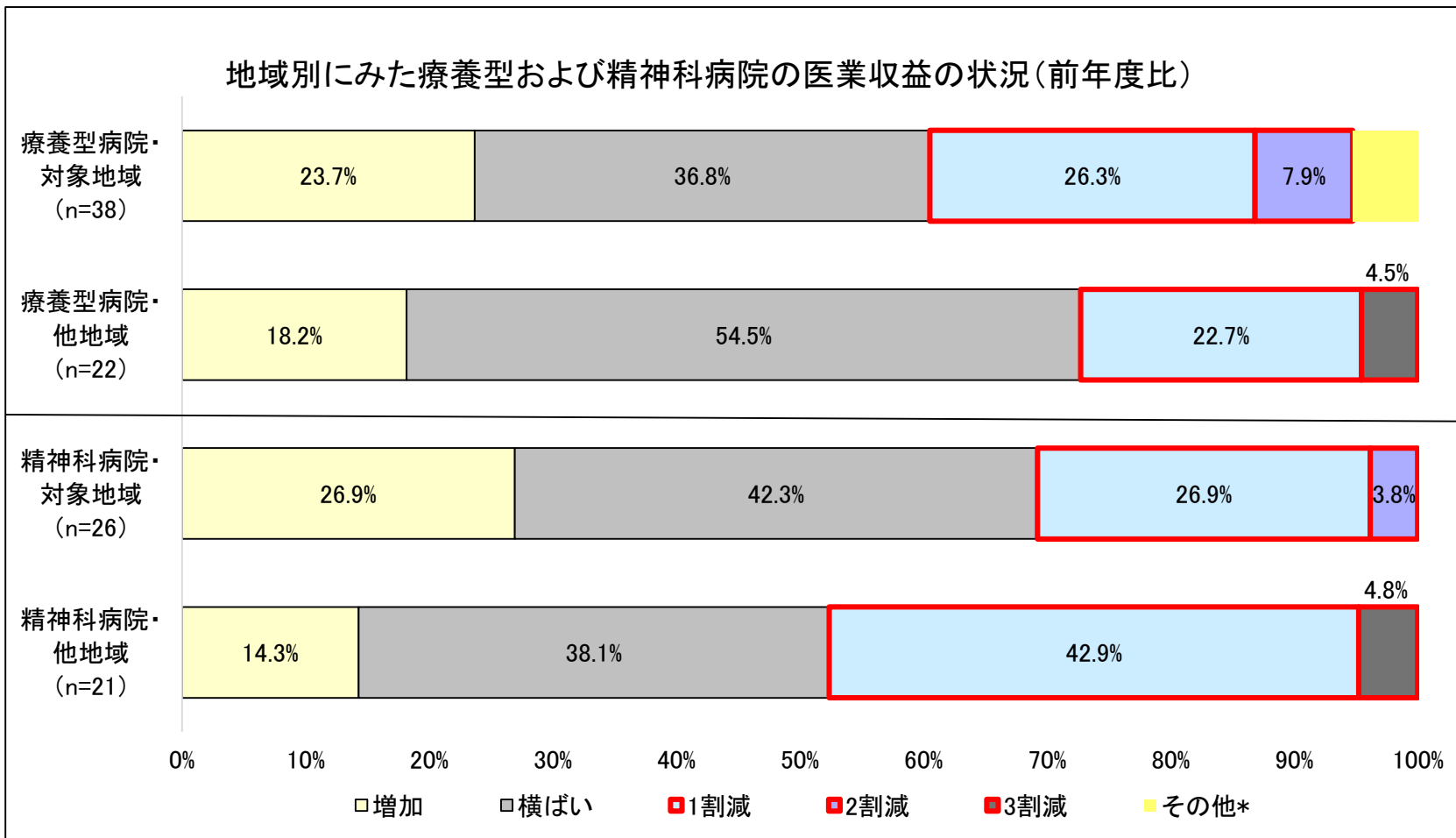


注)「対象地域」は、第1次緊急事態宣言(2020年4月～5月)における特定警戒都道府県または第2次緊急事態宣言(2021年1月～3月)の対象となった以下の都道府県

- …北海道、茨城県、栃木県、埼玉県、千葉県、東京都、神奈川県、石川県、岐阜県、愛知県、京都府、大阪府、兵庫県、福岡県

5-2-5. 2020年度（2020年4月～2021年3月）の療養型および精神科病院の医業収益（地域別）

地域別にみた療養型および精神科病院の医業収益の状況（前年度比）

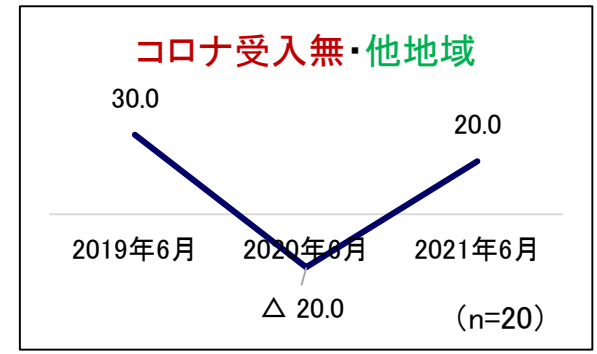
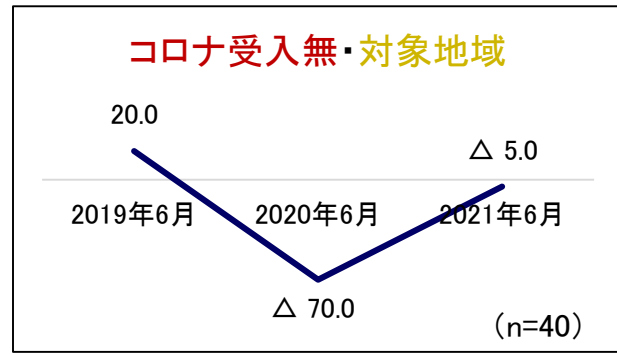
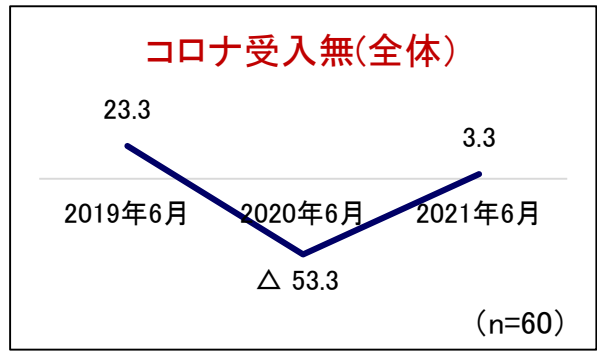
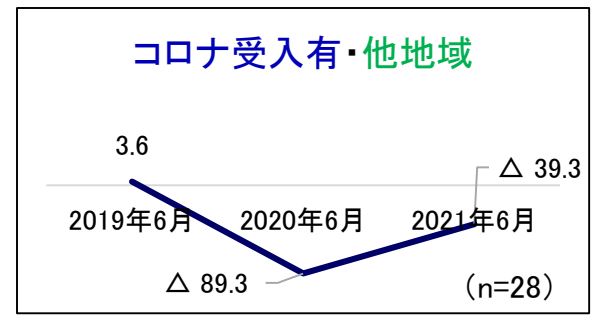
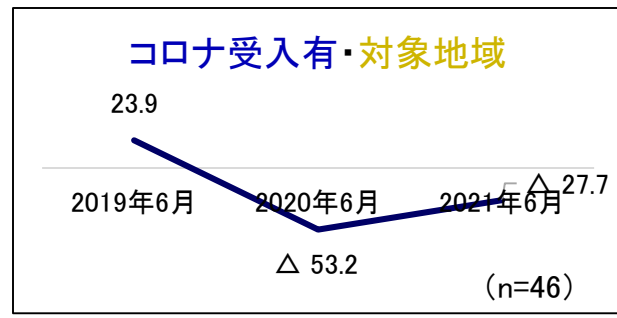
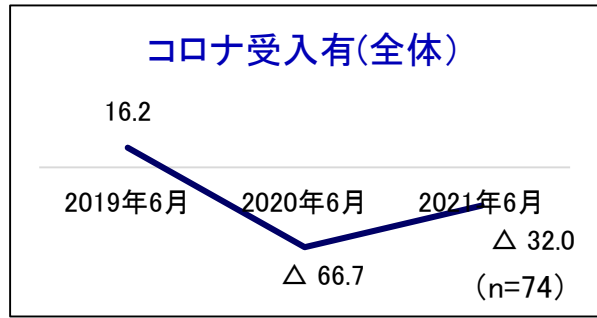
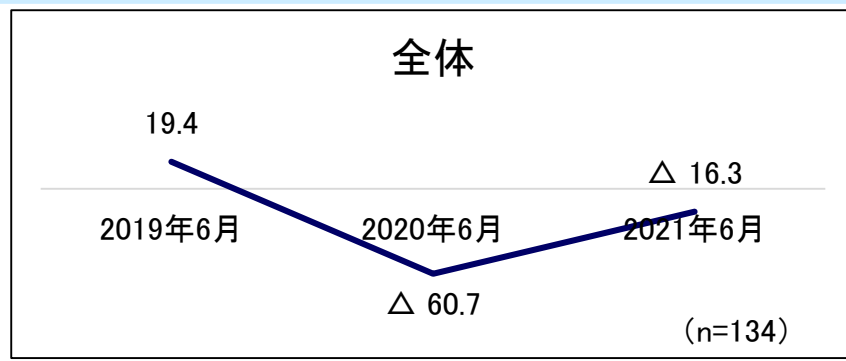


注)「対象地域」は、第1次緊急事態宣言(2020年4月～5月)における特定警戒都道府県または第2次緊急事態宣言(2021年1月～3月)の対象となった以下の都道府県

…北海道、茨城県、栃木県、埼玉県、千葉県、東京都、神奈川県、石川県、岐阜県、愛知県、京都府、大阪府、兵庫県、福岡県

5-3. 直近の状況

5-3-1. 3か年(2019年～2021年)6月期の一般病院の医業収支(黒字・赤字)DIの推移
(COVID-19患者受入別・地域別)



注)「対象地域」は、第3次緊急事態宣言またはまん延防止等重点措置(2021年4月～6月)の対象となった以下の都道府県
…北海道、群馬県、埼玉県、千葉県、東京都、神奈川県、石川県、岐阜県、三重県、愛知県、京都府、大阪府、
兵庫県、岡山県、広島県、福岡県、熊本県、沖縄県

5-3-2. COVID-19患者の受入れ状況（病院類型別）

※ 回答期間(6/1～6/21)における各病院の回答日時点の状況

単位：%

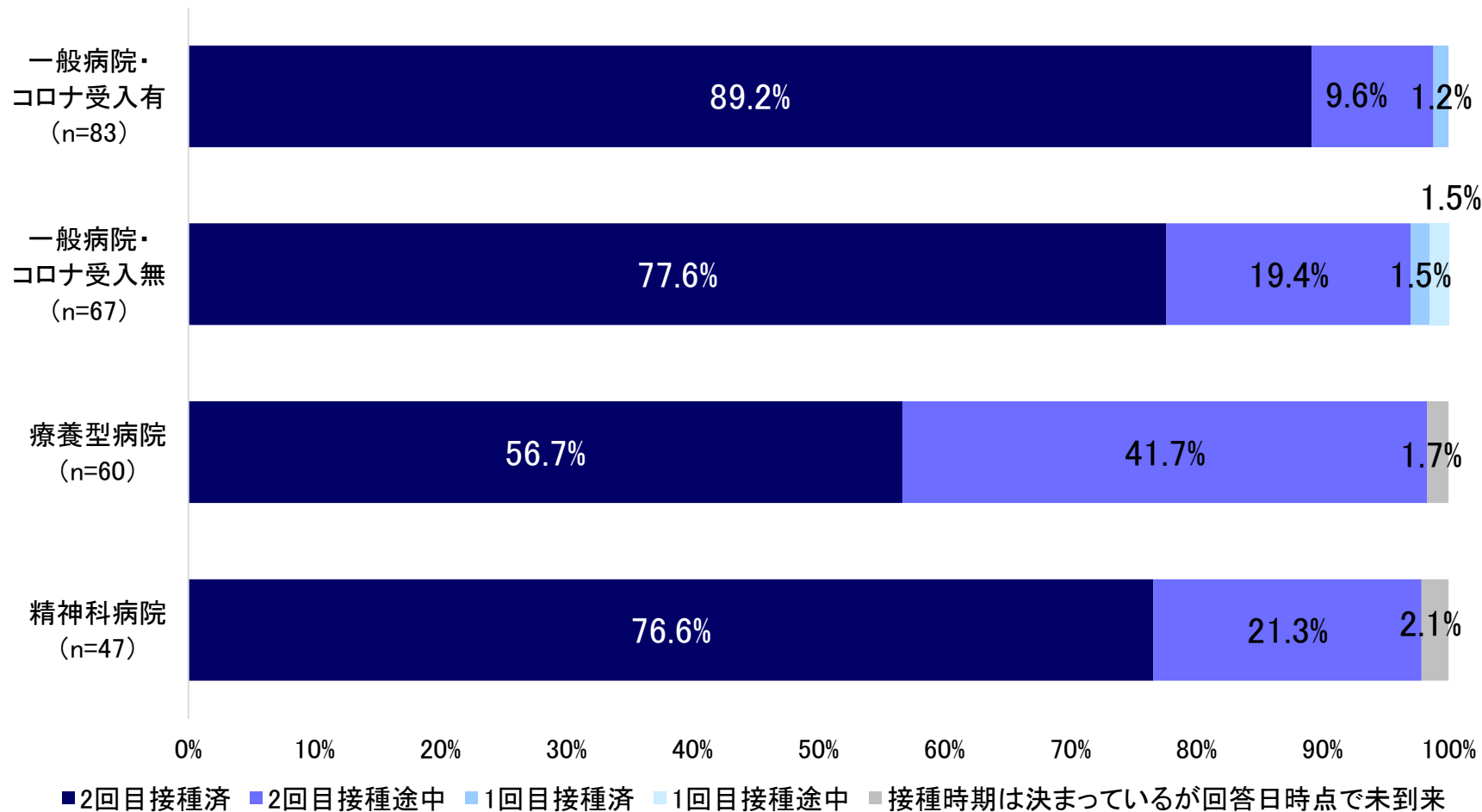
病院類型	受入あり				計	受入予定	受入なし
	受入中		受入実績あり ※現在は受入なし				
	中等症以上	軽症等	中等症以上	軽症等			
一般病院 (n=150)	30.7	10.7	3.3	10.7	55.3	4.7	40.0
療養型病院 (n=60)	5.0	1.7	5.0	11.7	23.3	8.3	68.3
精神科病院 (n=47)	0.0	4.3	0.0	10.6	14.9	17.0	68.1

注)各数値は病院類型の行の合計(n)に対する割合を示す

5-3-3. 病院における医療従事者へのCOVID-19ワクチンの接種状況
（病院類型別・COVID-19患者受入別）

※ 回答期間(6/1～6/21)における各病院の回答日時点の状況

病院における医療従事者へのワクチン接種状況



6 今後の病院経営動向調査について

スケジュール

継続して四半期毎に実施予定。今後のスケジュールは次のとおり

- ・ 2021年9月調査 2021年10月公表予定
- ・ 2021年12月調査 2021年12月公表予定
- ・ 2022年3月調査 2022年4月公表予定
- ・ 2022年6月調査 2022年7月公表予定

公表方法

当機構ホームページにて公表

<https://www.wam.go.jp/hp/hp-survey/>

本件に関するお問合せ

経営サポートセンター リサーチグループ リサーチチーム

Tel:03-3438-9932 担当:内記・佐藤