

子どもに関する資料

第1回	…	子どもの福祉をめぐる状況
第2回	…	子どもの状況について
第3回	…	子どもと家庭の状況について
第4回	…	行政などによる支援の状況について

【子どもの状況について】

1	子どもの発育・発達	・・・・・・・・・・	1
2	子どもの栄養・食生活・食育	・・・・・・・・・・	12
3	子どもの意識	・・・・・・・・・・	19
4	子どもの生活	・・・・・・・・・・	26
5	子どもの行動問題	・・・・・・・・・・	44
6	青少年の労働	・・・・・・・・・・	50
7	子どもの障害	・・・・・・・・・・	52
8	子どもの虐待	・・・・・・・・・・	55

表1 出生、乳児死亡、新生児死亡、妊産婦死亡、周産期死亡及び死産の推移

	出生			乳児死亡		新生児死亡		妊産婦死亡		周産期死亡				死				産				
	数	率 全人口対	低体重児数 2,500g未満 (再掲)	数	率 出生 千対	数	率 出生 千対	数	率 出生 10万対	総 数	率 出生 千対	数	率 出生 千対	数	率 出生 千対	数	率 出生 千対	数	率 出生 千対	全死産 人産 工死 の割合 (%)		
																					数	率 出生 千対
昭和25年	2,337,507	28.1	-	140,515	60.1	64,142	27.4	4,117	176.1	108,843	46.6	73,659	31.5	35,184	15.1	216,974	84.9	106,594	41.7	110,380	43.2	50.9
35	1,606,041	17.2	137,833	49,293	30.7	27,362	17.0	2,097	130.6	66,552	41.4	49,512	30.8	17,040	10.6	179,281	100.	93,424	52.3	85,857	48.1	47.9
45	1,934,239	18.8	127,279	25,412	13.1	16,742	8.7	1,008	52.1	41,917	21.7	29,107	15.0	12,810	6.6	135,095	65.3	84,073	40.6	51,022	24.7	37.8
50	1,901,440	17.1	109,245	19,103	10.0	12,912	6.8	546	28.7	30,513	16.0	20,268	10.7	10,245	5.4	101,862	50.8	67,643	33.8	34,219	17.1	33.6
55	1,576,889	13.6	88,585	11,841	7.5	7,796	4.9	323 (292)	20.5 (18.5)	32,422	20.2	26,268	16.4	6,154	3.9	77,446	46.8	47,651	28.8	29,795	18.0	38.5
60	1,431,577	11.9	82,181	7,899	5.5	4,910	3.4	226 (196)	15.8 (13.7)	22,379	15.4	18,642	12.9	3,737	2.6	69,009	46.0	33,114	22.1	35,895	23.9	52.0
62	1,346,658	11.1	79,017	6,711	5.0	3,933	2.9	162 (141)	12.0 (10.5)	18,699	13.7	15,634	11.5	3,065	2.3	63,834	45.3	29,956	21.2	33,878	24.0	53.1
63	1,314,006	10.8	78,244	6,265	4.8	3,582	2.7	126 (107)	9.6 (8.1)	16,839	12.7	14,090	10.6	2,749	2.1	59,636	43.4	26,804	19.5	32,832	23.9	55.1
平成元年	1,246,802	10.2	77,749	5,724	4.6	3,214	2.6	135 (117)	10.8 (9.4)	15,183	12.1	12,797	10.2	2,386	1.9	55,204	42.4	24,558	18.9	30,646	23.5	55.5
2	1,221,585	10.0	79,312	5,616	4.6	3,179	2.6	105 (91)	8.6 (7.4)	13,704	11.1	11,367	9.2	2,337	1.9	53,892	42.3	23,383	18.3	30,509	23.9	56.6
3	1,223,245	9.9	81,570	5,418	4.4	2,978	2.4	110 (98)	9.0 (8.0)	10,426	8.5	8,258	6.7	2,168	1.8	50,510	39.7	22,317	17.5	28,193	22.1	55.8
4	1,208,989	9.8	82,777	5,477	4.5	2,905	2.4	111 (95)	9.2 (7.9)	9,888	8.1	7,758	6.4	2,130	1.8	48,896	38.9	21,689	17.2	27,207	21.6	55.6
5	1,188,282	9.6	83,299	5,169	4.3	2,765	2.3	91 (82)	7.7 (6.9)	9,226	7.7	7,191	6.0	2,035	1.7	45,090	36.6	20,205	16.4	24,885	20.2	55.2
6	1,238,328	10.0	90,418	5,261	4.2	2,889	2.3	76 (69)	6.1 (5.6)	9,286	7.5	7,200	5.8	2,086	1.7	42,962	33.5	19,754	15.4	23,208	18.1	54.0
7	1,187,064	9.6	89,112	5,054	4.3	2,615	2.2	85 (67)	7.2 (5.6)	8,412	7.0	6,580	5.5	1,832	1.5	39,403	32.1	18,262	14.9	21,141	17.2	53.7
8	1,206,555	9.7	90,882	4,546	3.8	2,438	2.0	72 (53)	6.0 (4.4)	8,080	6.7	6,333	5.2	1,747	1.4	39,536	31.7	18,239	14.7	21,207	17.0	53.6
9	1,191,665	9.5	93,837	4,403	3.7	2,307	1.9	78 (48)	6.5 (4.0)	7,624	6.4	6,009	5.0	1,615	1.4	39,546	32.1	17,453	14.2	22,093	17.9	55.9
10	1,203,147	9.6	97,612	4,380	3.6	2,353	2.0	86 (63)	7.1 (5.2)	7,447	6.2	5,804	4.8	1,643	1.4	38,988	31.4	16,936	13.6	22,052	17.8	56.6
11	1,177,669	9.4	99,163	4,010	3.4	2,137	1.8	72 (54)	5.9 (4.4)	7,102	6.0	5,567	4.7	1,535	1.3	38,452	31.6	16,711	13.7	21,741	17.9	56.5
12	1,190,547	9.5	102,888	3,830	3.2	2,106	1.8	78 (62)	6.6 (5.2)	6,881	5.8	5,362	4.5	1,519	1.3	38,393	31.2	16,200	13.2	22,193	18.1	57.8

(注) 1. 平成7年からの妊産婦死亡には、新たに「原因不明の産科的死亡」、「産科的破傷風」、「産科的破傷風」、
2. 妊産婦死亡の()は、「直接産科的死亡」であり、昭和53年以前との比較対象数である。
3. 周産期死亡の昭和50年以前は、「妊娠28週以後」の死産である。
資料：厚生労働省「人口動態統計」

表2 市郡別、出生の場所別、出生数及び割合(昭和25年～平成11年)
Live Births by Place of Birth, Urban and Rural, 1950~1999

実数 Number

		年次 Year		1970 昭和45	1980 昭和55	1990 平成2	1995 平成7	1998 平成10	1999 平成11
		1950 昭和25	1960 昭和35						
* 全国 Total	総数 Total	2 337 507	1 606 041	1 934 239	1 576 889	1 221 585	1 187 064	1 203 147	1 177 669
	施設内 Hospitalized								
	計 Total	106 826	804 557	1 858 738	1 569 643	1 220 138	1 185 359	1 201 007	1 175 415
	病院 Hospital	68 638	386 973	838 078	815 611	681 873	647 430	651 323	634 300
	診療所 Clinic	25 770	280 292	814 695	694 107	525 744	526 791	537 752	529 743
	助産所 Maternity home	12 418	137 292	205 965	59 925	12 521	11 138	11 932	11 372
自宅・その他 Nonhosp.	2 230 681	801 484	75 501	7 246	1 447	1 705	2 140	2 254	
市 部 Urban area	総数 Total	794 279	1 013 741	1 476 173	1 216 194	960 690	948 442	970 682	951 533
	施設内 Hospitalized								
	計 Total	89 490	644 524	1 440 835	1 212 117	959 678	947 100	968 954	949 710
	病院 Hospital	59 865	313 050	666 122	640 957	541 787	522 905	531 195	518 827
	診療所 Clinic	19 055	222 491	641 585	533 397	408 024	414 884	427 440	421 080
	助産所 Maternity home	10 570	108 983	133 128	37 763	9 867	9 311	10 319	9 803
自宅・その他 Nonhosp.	704 789	369 217	35 338	4 077	1 012	1 342	1 728	1 823	
郡 部 Rural area	総数 Total	1 543 228	592 300	458 066	360 695	260 895	238 355	232 176	225 894
	施設内 Hospitalized								
	計 Total	17 336	160 033	417 903	357 526	260 460	237 994	231 776	225 472
	病院 Hospital	8 773	73 923	171 956	174 654	140 086	124 353	119 967	115 324
	診療所 Clinic	6 715	57 801	173 110	160 710	117 720	111 818	110 198	108 581
	助産所 Maternity home	1 848	28 309	72 837	22 162	2 654	1 823	1 611	1 567
自宅・その他 Nonhosp.	1 525 892	432 267	40 163	3 169	435	361	400	422	

百分比 Percentage

		年次 Year		1970 昭和45	1980 昭和55	1990 平成2	1995 平成7	1998 平成10	1999 平成11
		1950 昭和25	1960 昭和35						
* 全国 Total	総数 Total	100.0	100.0	100.0	100.0	100.0	100.0	100.0	100.0
	施設内 Hospitalized								
	計 Total	4.6	50.1	96.1	99.5	99.9	99.9	99.8	99.8
	病院 Hospital	2.9	24.1	43.3	51.7	55.8	54.5	54.1	53.9
	診療所 Clinic	1.1	17.5	42.1	44.0	43.0	44.4	44.7	45.0
	助産所 Maternity home	0.5	8.5	10.6	3.8	1.0	0.9	1.0	1.0
自宅・その他 Nonhosp.	95.4	49.9	3.9	0.5	0.1	0.1	0.2	0.2	
市 部 Urban area	総数 Total	100.0	100.0	100.0	100.0	100.0	100.0	100.0	100.0
	施設内 Hospitalized								
	計 Total	11.3	63.6	97.6	99.7	99.9	99.9	99.8	99.8
	病院 Hospital	7.5	30.9	45.1	52.7	56.4	55.1	54.7	54.5
	診療所 Clinic	2.4	21.9	43.5	43.9	42.5	43.7	44.0	44.3
	助産所 Maternity home	1.3	10.8	9.0	3.1	1.0	1.0	1.1	1.0
自宅・その他 Nonhosp.	88.7	36.4	2.4	0.3	0.1	0.1	0.2	0.2	
郡 部 Rural area	総数 Total	100.0	100.0	100.0	100.0	100.0	100.0	100.0	100.0
	施設内 Hospitalized								
	計 Total	1.1	27.0	91.2	99.1	99.8	99.8	99.8	99.8
	病院 Hospital	0.6	12.5	37.5	48.4	53.7	52.2	51.7	51.1
	診療所 Clinic	0.4	9.8	37.8	44.6	45.1	46.9	47.5	48.1
	助産所 Maternity home	0.1	4.8	15.9	6.1	1.0	0.8	0.7	0.7
自宅・その他 Nonhosp.	98.9	73.0	8.8	0.9	0.2	0.2	0.2	0.2	

(注) *平成4年から住所地外国を含む。

NOTE: *Include foreign country from 1992.

資料:厚生労働省「人口動態統計」

図 1 出生の場所別，出生割合（昭和25年～平成11年）
Live Births by Place of Birth, 1950~1999

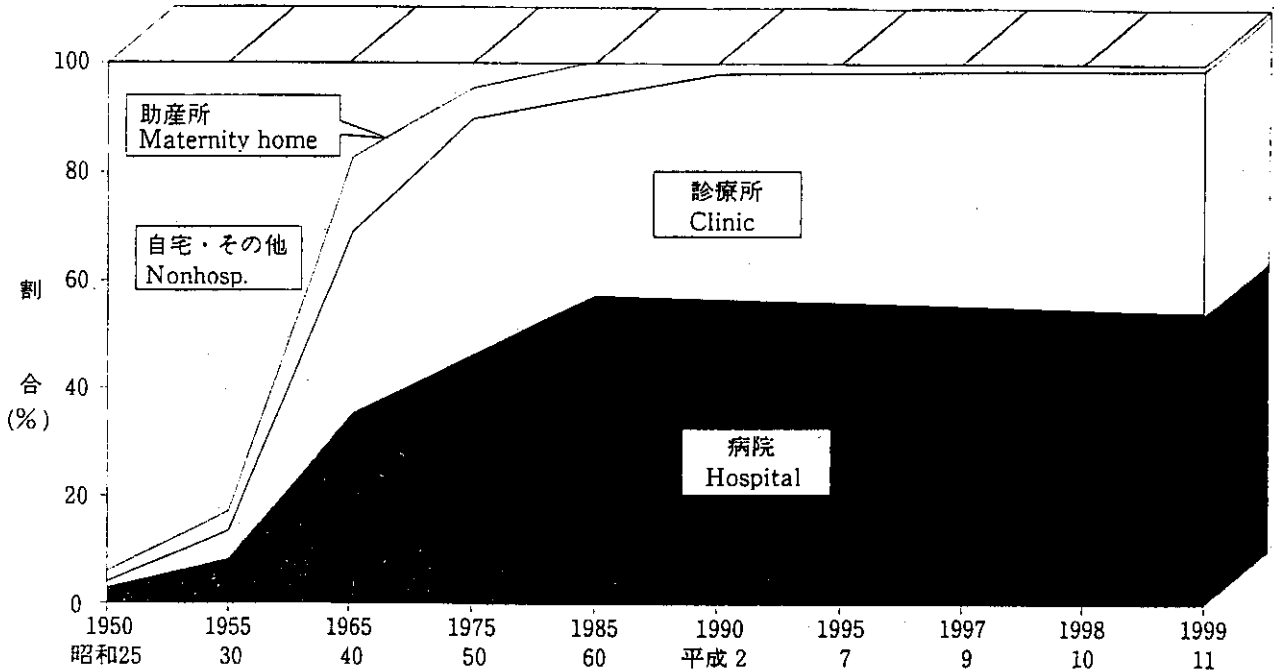


表 3 結婚期間別，第1子出生割合（昭和49年～平成11年）

Percentage Distribution of First Live Births by Duration of Marriage, 1974~1999

年次 Year 期間 Duration	1974 昭和49	1975 昭和50	1980 昭和55	1985 昭和60	1990 平成 2	1995 平成 7	1998 平成10	1999 平成11
総数 Total	100.0	100.0	100.0	100.0	100.0	100.0	100.0	100.0
1年未満 Under 1 year	40.5	39.4	41.1	41.5	41.2	38.5	37.6	38.3
1年以上2年未満 1 year and over, under 2 years	40.0	39.9	36.8	35.5	33.8	32.0	29.8	29.0
2 ~ 3	10.7	11.2	10.8	11.6	12.2	14.0	14.8	14.4
3 ~ 4	4.1	4.5	4.7	5.0	5.4	6.7	7.4	7.5
4 ~ 5	1.9	2.1	2.5	2.4	2.8	3.5	4.1	4.2
5 ~ 6	1.0	1.1	1.5	1.4	1.6	2.0	2.4	2.5
6 ~ 7	0.6	0.6	0.9	0.8	1.0	1.2	1.4	1.5
7 ~ 8	0.4	0.4	0.6	0.5	0.6	0.7	0.9	0.9
8 ~ 9	0.3	0.3	0.4	0.4	0.4	0.5	0.6	0.6
9 ~ 10	0.2	0.2	0.3	0.3	0.3	0.3	0.4	0.4
10 ~ 15	0.4	0.4	0.4	0.6	0.6	0.6	0.6	0.6
15 ~ 20	0.0	0.0	0.1	0.1	0.1	0.1	0.1	0.1
20年以上 20 years and over	0.0	0.0	0.0	0.0	0.0	0.0	0.0	0.0
平均期間(年) Mean duration of marriage(year)	1.52	1.55	1.61	1.61	1.66	1.78	1.85	1.88

(注) 嫡出子のみ
NOTE: Legitimate births only

資料: 厚生労働省「人口動態統計」

図2 母の年齢別，出生割合（昭和25年～平成11年）

Live Births by Age of Mother, 1950~1999

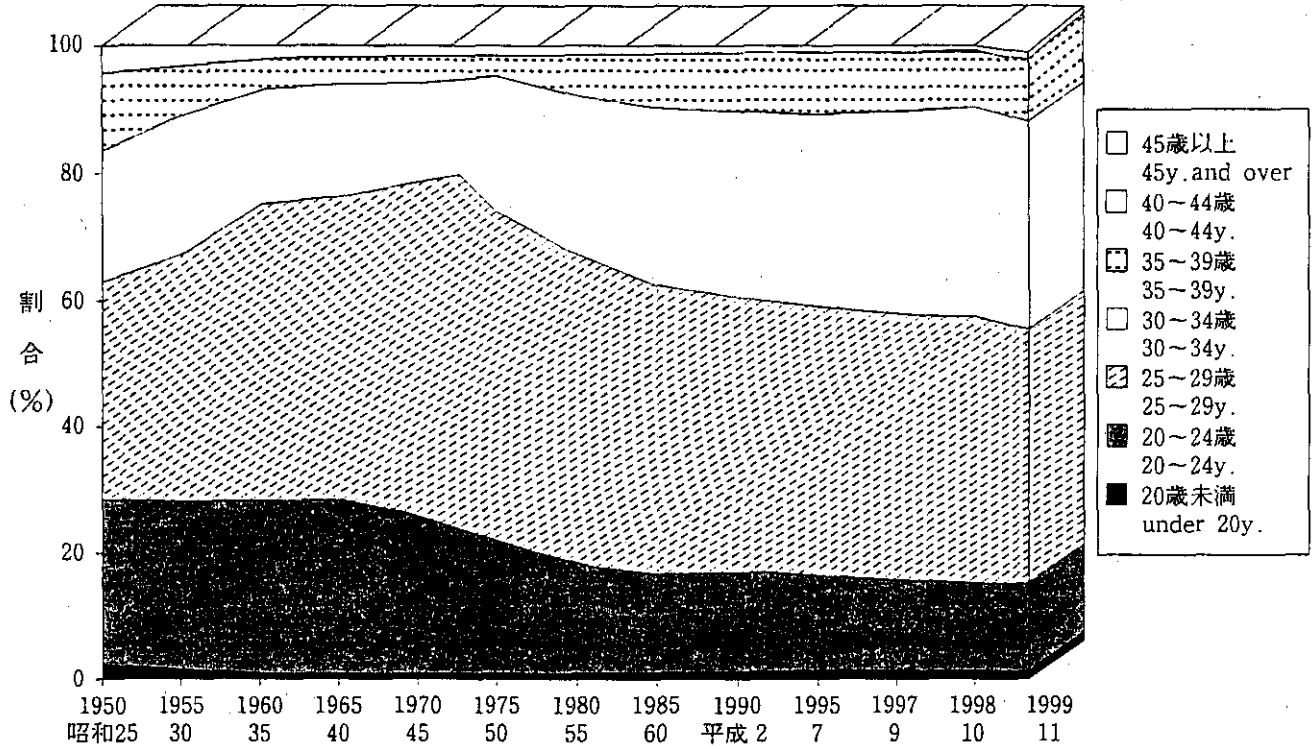


表4 母の年齢別，出産順位別，出生数（平成11年）

Live Births by Age of Mother and Birth Order, 1999

母の年齢 Age of mother	全 年 齢 Total	15歳未満 Under 15y.	母の年齢別								不 詳 Not stated
			15~19	20~24	25~29	30~34	35~39	40~44	45~49	50歳以上	
総 数 Total	1 177 669	48	18 205	166 136	476 115	386 639	116 443	13 629	426	6	22
第1児 1st	576 903	48	16 735	121 710	271 299	133 729	29 612	3 625	122	2	21
第2児 2nd	426 383	-	1 395	39 087	163 952	172 111	45 440	4 294	102	1	1
第3児 3rd	142 330	-	71	4 853	35 890	68 075	30 293	3 066	80	2	-
第4児 4th	24 810	-	4	422	4 190	10 323	8 212	1 592	67	-	-
第5児 5th	5 028	-	-	55	603	1 768	1 967	610	25	-	-
第6児 6th	1 396	-	-	7	134	424	576	242	12	1	-
第7児 7th	475	-	-	1	30	126	205	106	7	-	-
第8児 8th	183	-	-	-	14	54	73	41	1	-	-
第9児 9th	84	-	-	-	2	16	36	26	4	-	-
第10児以上 10th and over	77	-	-	1	1	13	29	27	6	-	-

(注) 出産順位の児数は同じ母の出産した児の数であって，妊娠満22週以後の死産児を含む。

NOTE: In counting birth order, the number of previous births experienced by a mother, including fetal deaths occurred after 22 weeks of gestation is counted.

資料:厚生労働省「人口動態統計」

表5 母の年齢別、出産順位別、出生数の年次推移(昭和26年～平成10年)
Live Births by Age of Mother and Total Birth Order, 1951~1998

母の年齢 Age of mother	出産順位 Birth order	1951 昭和26年					1960 昭和35年				
		総数 Total	第1児 1st	第2児 2nd	第3児 3rd	第4児以上 4th and over	総数 Total	第1児 1st	第2児 2nd	第3児 3rd	第4児以上 4th and over
全年齢	Total	2 137 689	531 739	594 541	410 941	599 964	1 606 041	699 840	523 126	227 263	155 795
～19	～19y.	45 894	39 821	5 656	400	10	19 739	18 117	1 553	65	1
20～24		558 590	305 641	196 242	50 019	6 572	447 097	328 886	102 135	14 183	1 885
25～29		753 049	146 023	293 464	213 086	100 308	745 253	291 042	306 157	114 066	33 987
30～34		465 318	30 862	79 854	117 455	237 028	300 684	52 049	97 968	82 305	68 361
35～39		242 350	7 980	16 822	26 458	191 021	78 104	8 714	13 997	15 047	40 345
40～44		68 957	1 235	2 303	3 331	62 068	14 217	957	1 251	1 522	10 486
45～		3 209	97	114	128	2 867	942	74	63	75	730
不詳	Not stated	322	80	86	64	90	5	1	2	—	—

母の年齢 Age of mother	出産順位 Birth order	1970 昭和45年					1975 昭和50年				
		総数 Total	第1児 1st	第2児 2nd	第3児 3rd	第4児以上 4th and over	総数 Total	第1児 1st	第2児 2nd	第3児 3rd	第4児以上 4th and over
全年齢	Total	1 934 239	866 014	751 665	253 369	63 191	1 901 440	851 709	765 763	231 562	52 406
～19	～19y.	20 177	18 499	1 596	79	3	15 999	14 624	1 292	74	9
20～24		513 172	397 582	104 510	10 039	1 041	479 041	354 383	112 749	10 819	1 090
25～29		951 246	373 922	453 286	109 256	14 782	1 014 624	412 097	484 987	104 859	12 681
30～34		358 375	58 857	162 065	108 483	28 970	320 060	56 370	143 434	96 245	24 011
35～39		80 581	14 705	27 457	23 541	14 878	62 663	12 105	21 065	17 724	11 769
40～44		9 860	2 182	2 546	1 881	3 251	8 727	2 059	2 180	1 793	2 695
45～		548	119	92	77	260	319	66	54	48	151
不詳	Not stated	280	148	113	13	6	7	5	2	—	—

(注) 1. 出産順位の児数については第15表の注参照。

2. 昭和26年、35年の総数には出産順位不詳が含まれている。

NOTES : 1. For the definition of birth order, see the footnote of Table 15.

2. The total number of 1951 and 1960 include the cases which the birth order is unknown.

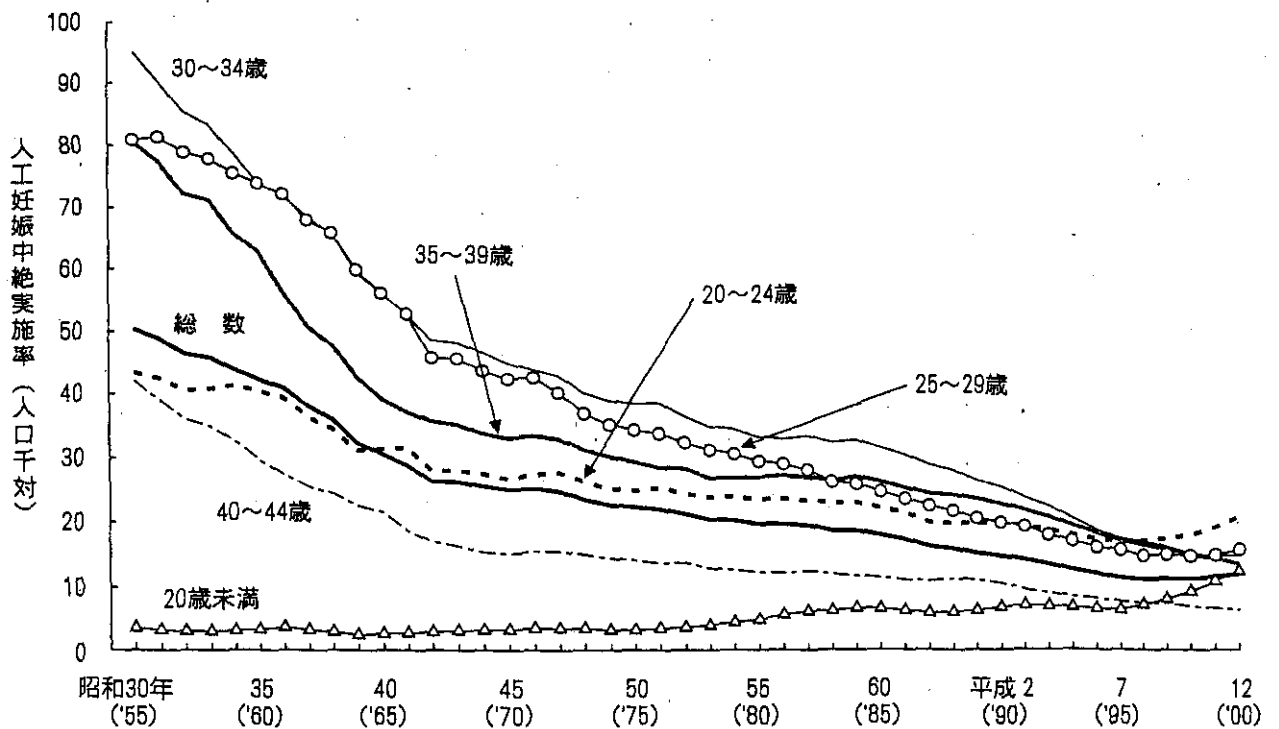
資料:厚生労働省「人口動態統計」

表 6 年次別にみた人工妊娠中絶件数及び実施率

年 次	件 数	実 施 率 (15歳以上50歳未満 女子人口千対)
昭和30年 (1955)	1 170 143	50.2
35 ('60)	1 063 256	42.0
40 ('65)	849 248	30.2
45 ('70)	732 033	24.8
50 ('75)	671 597	22.1
55 ('80)	598 084	19.5
60 ('85)	550 127	17.8
平成 2 ('90)	456 797	14.5
7 ('95)	343 024	11.1
8 ('96)	338 867	10.9
9 ('97)	337 799	11.0
10 ('98)	333 220	11.0
11 ('99)	337 288	11.3
12 ('00)	341 146	11.7

図 3 年齢階級別にみた人工妊娠中絶実施率

(15歳以上50歳未満女子人口千対) の年次推移



資料：厚生労働省「人口動態統計」

図4 年齢階級別にみた人工妊娠中絶件数及び構成割合

—平成12年—

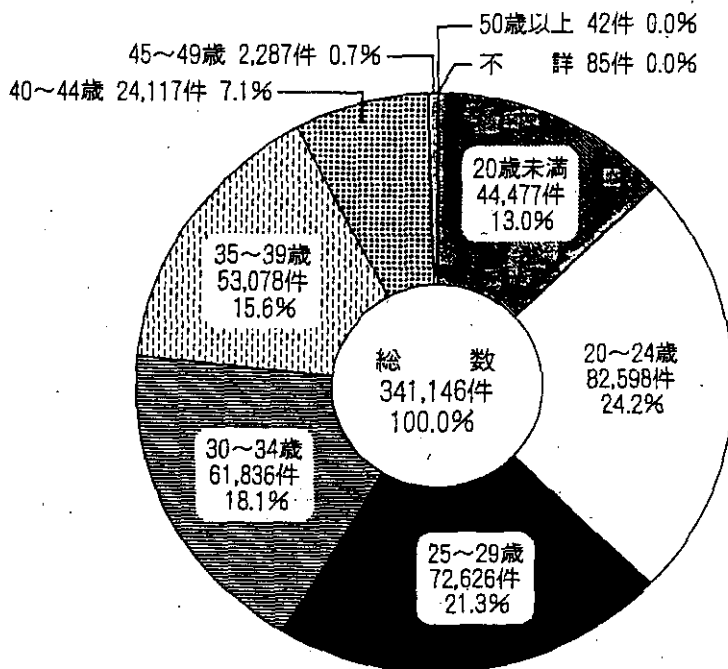
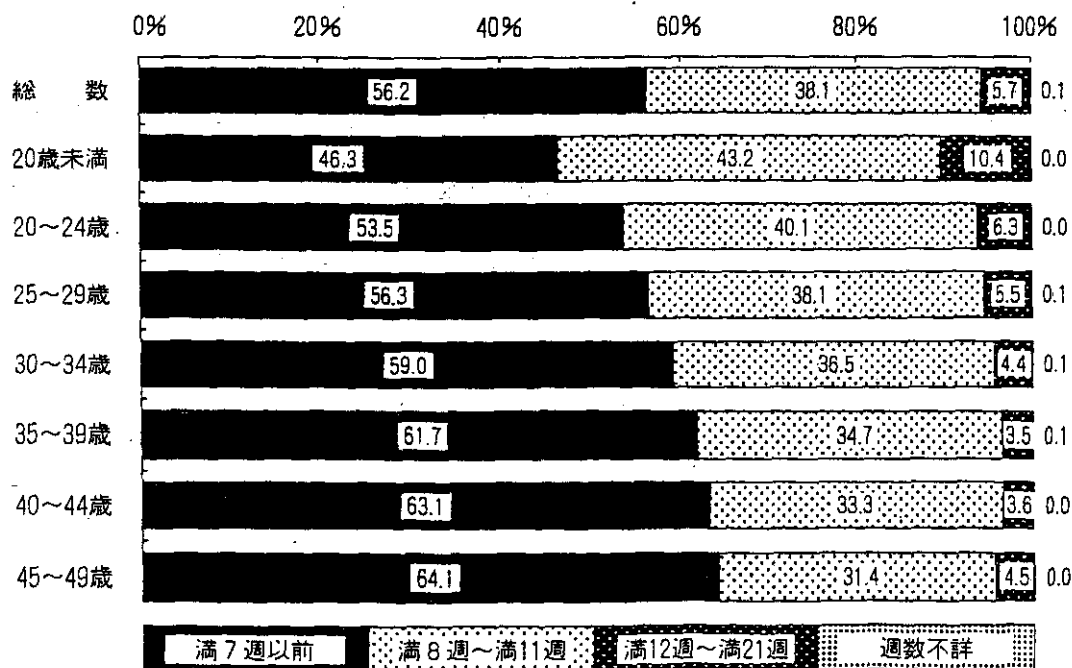


図5 年齢階級別にみた人工妊娠中絶件数の妊娠週数別構成割合



注：総数には50歳以上及び年齢不詳を含む。

資料：厚生労働省「人口動態統計」

表7 人工妊娠中絶実施率(女子人口千対), 年齢階級・年次別

年次	総数 注1)	20歳未満 注2)	20~24	25~29	30~34	35~39	40~44	45~49
昭和30年(1955)	50.2	3.4	43.1	80.8	95.1	80.5	41.8	5.8
31 ('56)	48.7	3.1	42.2	81.3	90.3	77.3	38.8	5.4
32 ('57)	46.2	2.9	40.3	78.8	85.3	72.1	35.8	4.8
33 ('58)	45.6	2.9	40.5	77.8	83.3	71.1	34.7	4.4
34 ('59)	43.6	3.0	41.0	75.5	78.7	65.6	32.5	4.1
35 ('60)	42.0	3.2	40.2	73.9	74.0	62.7	29.4	3.8
36 ('61)	40.6	3.5	39.0	72.1	71.9	56.2	27.1	3.3
37 ('62)	37.8	3.1	36.1	67.9	68.5	50.7	25.2	3.0
38 ('63)	35.7	2.8	34.2	65.7	65.5	47.5	24.1	2.8
39 ('64)	32.1	2.4	30.9	59.8	59.4	42.4	22.2	2.6
40 ('65)	30.2	2.5	31.1	56.0	56.0	38.8	21.2	2.5
41 ('66)	28.5	2.7	31.3	52.8	52.8	36.9	18.3	2.4
42 ('67)	26.0	2.8	27.6	45.6	48.5	35.5	16.6	2.2
43 ('68)	26.0	3.0	27.8	45.5	48.1	35.0	15.9	2.0
44 ('69)	25.3	3.1	27.2	43.5	46.5	33.6	15.0	2.0
45 ('70)	24.8	3.2	26.4	42.2	44.7	32.9	14.7	2.1
46 ('71)	24.9	3.4	27.1	42.4	43.7	33.3	15.1	1.8
47 ('72)	24.5	3.4	27.4	40.0	42.7	32.8	15.1	1.7
48 ('73)	23.2	3.3	26.0	36.8	40.0	31.0	14.6	1.7
49 ('74)	22.4	3.1	25.0	35.1	38.8	30.0	14.1	1.6
50 ('75)	22.1	3.1	24.7	34.3	38.4	29.2	13.8	1.5
51 ('76)	21.8	3.4	25.2	33.8	38.5	28.3	13.4	1.4
52 ('77)	21.1	3.5	24.2	32.3	36.4	28.2	13.5	1.5
53 ('78)	20.3	3.9	23.8	31.2	34.9	26.8	12.7	1.4
54 ('79)	20.1	4.3	23.8	30.5	34.5	26.8	12.4	1.3
55 ('80)	19.5	4.7	23.3	29.3	33.2	26.8	12.0	1.3
56 ('81)	19.5	5.5	23.5	28.9	32.8	27.1	11.9	1.3
57 ('82)	19.3	6.0	23.2	27.9	33.3	26.8	12.2	1.2
58 ('83)	18.5	6.1	22.8	26.1	32.3	26.3	11.8	1.1
59 ('84)	18.5	6.5	22.9	25.8	32.7	26.9	11.5	1.1
60 ('85)	17.8	6.4	22.0	24.6	31.5	26.2	11.2	1.1
61 ('86)	17.1	6.1	21.3	23.5	30.4	25.2	10.9	1.1
62 ('87)	16.0	5.8	19.8	22.4	28.9	24.3	10.7	1.0
63 ('88)	15.6	5.9	19.6	21.6	28.0	24.1	11.0	1.0
平成元年('89)	14.9	6.1	19.5	20.4	26.4	23.5	10.8	0.9
2 ('90)	14.5	6.6	19.8	19.7	25.4	22.7	10.3	0.8
3 ('91)	13.9	6.9	19.1	19.1	23.7	21.7	9.3	0.8
4 ('92)	13.2	6.8	18.6	17.7	22.3	20.6	8.8	0.9
5 ('93)	12.4	6.6	17.8	16.8	20.4	19.2	8.3	0.8
6 ('94)	11.8	6.4	17.1	15.8	18.6	18.1	8.0	0.8
7 ('95)	11.1	6.2	16.6	15.4	17.2	16.9	7.5	0.7
8 ('96)	10.9	7.0	16.8	14.5	16.7	16.1	7.0	0.6
9 ('97)	11.0	7.9	17.1	14.7	15.9	15.5	7.2	0.6
10 ('98)	11.0	9.1	17.7	14.5	14.9	14.7	6.8	0.6
11 ('99)	11.3	10.6	18.8	14.6	14.5	14.0	6.5	0.5
12 ('00)	11.7	12.1	20.5	15.4	14.5	13.2	6.2	0.5

注1) 15歳以上50歳未満の女子人口千対
 注2) 15歳以上20歳未満の女子人口千対

資料:厚生労働省「人口動態統計」

表 8 昭和35年、昭和45年、昭和55年、平成2年および平成12年の調査結果(平均値)比較 体重(kg) 年・月齢別、性別、年次別

年・月齢	男 子						女 子					
	昭和35年	昭和45年	昭和55年	平成2年	平成12年	平成2年からののび	昭和35年	昭和45年	昭和55年	平成2年	平成12年	平成2年からののび
出生時	3.1	3.2	3.23	3.15	3.04	-0.11	3.0	3.1	3.16	3.06	2.96	-0.10
0年1~2月未満	4.7	5.0	5.08	5.10	4.87	-0.23	4.5	4.6	4.76	4.66	4.60	-0.06
2~3	5.7	6.1	6.09	6.16	5.88	-0.28	5.2	5.6	5.55	5.61	5.53	-0.08
3~4	6.3	6.9	6.84	6.88	6.72	-0.16	5.8	6.4	6.24	6.32	6.22	-0.10
4~5	6.8	7.4	7.39	7.38	7.32	-0.06	6.4	6.9	6.83	6.84	6.75	-0.09
5~6	7.4	7.8	7.80	7.75	7.79	0.04	6.9	7.3	7.33	7.23	7.18	-0.05
6~7	7.8	8.2	8.15	8.09	8.17	0.08	7.2	7.7	7.71	7.54	7.54	0.00
7~8	8.1	8.5	8.47	8.40	8.48	0.08	7.5	8.0	8.00	7.82	7.82	0.00
8~9	8.3	8.7	8.77	8.69	8.74	0.05	7.7	8.2	8.24	8.09	8.05	-0.04
9~10	8.5	9.0	9.04	8.95	8.94	-0.01	8.0	8.5	8.47	8.35	8.26	-0.09
10~11	8.6	9.2	9.27	9.18	9.13	-0.05	8.2	8.7	8.70	8.60	8.46	-0.14
11~12	8.8	9.3	9.49	9.39	9.33	-0.06	8.4	8.9	8.91	8.83	8.67	-0.16
1年0~1月未満	9.1	9.5	9.71	9.58	9.51	-0.07	8.5	9.1	9.09	9.04	8.88	-0.16
1~2	9.3	9.7	9.91	9.75	9.68	-0.07	8.7	9.2	9.27	9.24	9.08	-0.16
2~3	9.4	9.9	10.07	9.95	9.85	-0.10	8.9	9.4	9.47	9.42	9.26	-0.16
3~4	9.6	10.1	10.20	10.15	10.02	-0.13	9.1	9.5	9.70	9.58	9.46	-0.12
4~5	9.8	10.3	10.33	10.36	10.19	-0.17	9.2	9.7	9.91	9.76	9.67	-0.09
5~6	10.0	10.4	10.50	10.56	10.37	-0.19	9.5	9.9	10.10	9.95	9.86	-0.09
6~7	10.2	10.6	10.73	10.75	10.55	-0.20	9.6	10.0	10.29	10.14	10.04	-0.10
7~8	10.3	10.9	10.98	10.95	10.75	-0.20	9.8	10.2	10.48	10.34	10.23	-0.11
8~9	10.5	11.1	11.21	11.14	10.92	-0.22	10.0	10.4	10.70	10.53	10.42	-0.11
9~10	10.6	11.3	11.43	11.33	11.10	-0.23	10.1	10.7	10.93	10.71	10.59	-0.12
10~11	10.8	11.5	11.64	11.51	11.28	-0.23	10.2	11.0	11.14	10.90	10.78	-0.12
11~12	11.0	11.6	11.82	11.70	11.43	-0.27	10.4	11.3	11.34	11.09	10.97	-0.13
2年0~6月未満	11.6	12.3	12.18	12.33	12.07	-0.26	11.1	11.7	11.89	11.72	11.55	-0.17
6~12	12.5	13.2	13.27	13.35	13.12	-0.23	12.0	12.6	12.88	12.79	12.58	-0.22
3年0~6月未満	13.3	14.1	14.28	14.32	14.13	-0.19	12.9	13.4	13.86	13.83	13.62	-0.21
6~12	14.2	15.0	15.22	15.28	15.15	-0.13	13.8	14.3	14.82	14.85	14.63	-0.22
4年0~6月未満	15.0	15.8	16.12	16.24	16.15	-0.09	14.6	15.2	15.76	15.88	15.73	-0.15
6~12	15.8	16.6	17.01	17.22	17.27	0.05	15.4	16.1	16.67	16.92	16.79	-0.13
5年0~6月未満	16.6	17.4	17.91	18.27	18.36	0.09	16.2	17.0	17.55	17.99	17.92	-0.07
6~12	17.4	18.2	18.86	19.38	19.48	0.10	17.0	18.0	18.38	19.11	18.94	-0.17
6年0~6月未満			19.88	20.60	20.56	-0.04			19.15	20.14	20.04	-0.10

資料:厚生労働省「平成12年 乳幼児身体発育調査」

表9 昭和35年、昭和45年、昭和55年、平成2年および平成12年の調査結果(平均値)比較 身長(cm) 年・月齢別、性別、年次別

年・月齢	男 子						女 子					
	昭和35年	昭和45年	昭和55年	平成2年	平成12年	平成2年からののび	昭和35年	昭和45年	昭和55年	平成2年	平成12年	平成2年からののび
出生時	50.0	50.2	49.7	49.6	49.0	-0.6	49.8	49.7	49.3	48.9	48.4	-0.5
0年1~2月未満	55.4	56.1	56.0	56.7	56.2	-0.5	54.2	54.9	55.2	55.6	54.9	-0.7
2~3	58.5	60.1	59.8	60.3	60.0	-0.3	57.2	58.5	58.4	58.9	58.7	-0.2
3~4	60.9	63.0	62.7	63.2	62.9	-0.3	59.9	61.3	61.1	61.5	61.6	0.1
4~5	63.2	65.1	64.9	65.4	65.2	-0.2	61.9	63.5	63.3	63.6	63.7	0.1
5~6	65.5	66.7	66.6	67.1	66.8	-0.3	64.0	65.2	65.3	65.4	65.4	0.0
6~7	67.0	68.2	68.1	68.5	68.3	-0.2	65.4	66.6	66.8	66.8	66.9	0.1
7~8	68.5	69.5	69.4	69.7	69.6	-0.1	66.8	67.9	68.2	68.1	68.1	0.0
8~9	69.7	70.7	70.8	70.9	70.9	0.0	68.2	69.1	69.4	69.3	69.3	0.0
9~10	70.8	71.9	72.0	72.0	72.0	0.0	69.4	70.4	70.6	70.6	70.5	-0.1
10~11	72.0	73.1	73.2	73.2	73.2	0.0	70.4	71.8	71.8	71.8	71.6	-0.2
11~12	73.1	74.2	74.3	74.3	74.4	0.1	71.6	73.0	73.0	73.0	72.7	-0.3
1年0~1月未満	74.1	75.4	75.5	75.4	75.5	0.1	72.7	74.2	74.1	74.2	73.8	-0.4
1~2	75.1	76.5	76.6	76.5	76.5	0.0	73.5	75.2	75.1	75.3	74.9	-0.4
2~3	75.8	77.6	77.6	77.6	77.5	-0.1	74.5	76.1	76.2	76.4	76.0	-0.4
3~4	76.7	78.5	78.5	78.6	78.4	-0.2	75.2	77.0	77.3	77.4	77.0	-0.4
4~5	77.5	79.3	79.3	79.7	79.4	-0.4	76.2	77.9	78.2	78.4	78.0	-0.4
5~6	78.4	80.1	80.1	80.6	80.2	-0.4	77.1	78.7	79.0	79.4	79.1	-0.3
6~7	79.4	80.8	81.0	81.5	81.1	-0.4	77.8	79.5	79.9	80.3	80.0	-0.3
7~8	80.1	81.6	81.9	82.4	82.1	-0.3	78.5	80.2	80.8	81.1	81.0	-0.1
8~9	80.7	82.4	82.8	83.2	83.0	-0.2	79.2	80.9	81.7	81.9	81.9	0.0
9~10	81.4	83.2	83.6	84.0	83.9	-0.1	79.9	81.8	82.6	82.7	82.7	0.0
10~11	82.2	84.1	84.4	84.6	84.8	0.2	80.6	82.7	83.4	83.3	83.6	0.3
11~12	83.0	84.9	85.2	85.3	85.5	0.2	81.4	83.7	84.1	83.9	84.4	0.5
2年0~6月未満	85.0	87.1	87.2	87.4	87.1	-0.3	83.7	86.1	86.3	86.0	86.0	0.0
6~12	88.5	90.8	91.1	91.3	91.0	-0.3	87.2	89.5	90.2	90.1	89.9	-0.2
3年0~6月未満	91.9	94.4	94.8	95.0	94.7	-0.3	90.7	93.0	93.9	94.0	93.7	-0.3
6~12	95.0	97.8	98.2	98.6	98.3	-0.3	94.1	96.4	97.5	97.7	97.4	-0.3
4年0~6月未満	98.2	101.2	101.5	102.1	101.6	-0.5	97.3	99.8	100.9	101.3	101.0	-0.3
6~12	101.4	104.3	104.6	105.4	104.9	-0.5	100.4	103.1	104.1	104.7	104.3	-0.4
5年0~6月未満	104.4	107.1	107.6	108.6	108.1	-0.5	103.3	106.2	107.1	107.9	107.6	-0.3
6~12	107.4	109.6	110.6	111.6	111.4	-0.2	106.3	109.1	109.8	110.9	110.8	-0.1
6年0~6月未満			113.6	114.5	114.9	0.4			112.2	113.8	113.8	0.0

資料:厚生労働省「平成12年 乳幼児身体発育調査」

表 10 昭和35年、昭和45年、昭和55年、平成2年および平成12年の調査結果(平均値)比較 胸囲(cm) 年・月齢別、性別、年次別

年・月齢	男 子						女 子					
	昭和 35年	昭和 45年	昭和 55年	平成 2年	平成 12年	平成2年 からの のび	昭和 35年	昭和 45年	昭和 55年	平成 2年	平成 12年	平成2年 からの のび
出生時	32.8	32.8	32.5	32.2	31.8	-0.4	32.5	32.6	32.4	32.0	31.6	-0.4
0年1~2月未満	37.8	38.4	39.1	38.6	37.8	-0.8	37.2	37.4	38.2	37.6	37.0	-0.6
2~3	40.3	41.2	41.0	41.0	40.3	-0.7	39.1	40.0	39.9	39.8	39.4	-0.4
3~4	41.6	42.9	42.4	42.2	41.9	-0.3	40.5	41.6	41.2	41.0	40.9	-0.1
4~5	42.6	43.7	43.4	43.0	43.0	0.0	41.5	42.5	42.2	41.8	41.9	0.1
5~6	43.4	44.2	44.1	43.6	43.6	0.0	42.3	43.1	43.0	42.5	42.6	0.1
6~7	43.9	44.7	44.6	44.2	44.2	0.0	42.8	43.6	43.6	43.1	43.1	0.0
7~8	44.3	45.2	45.1	44.7	44.7	0.0	43.2	44.1	44.1	43.6	43.5	-0.1
8~9	44.5	45.6	45.6	45.2	45.1	-0.1	43.6	44.5	44.5	44.1	44.0	-0.1
9~10	44.8	45.9	46.1	45.6	45.4	-0.2	43.9	44.9	44.9	44.5	44.3	-0.2
10~11	45.1	46.3	46.4	45.9	45.7	-0.2	44.1	45.2	45.2	44.9	44.6	-0.3
11~12	45.4	46.6	46.7	46.2	45.9	-0.3	44.5	45.5	45.5	45.2	44.8	-0.4
1年0~1月未満	45.7	46.9	47.0	46.5	46.2	-0.3	44.8	45.7	45.7	45.4	45.1	-0.3
1~2	45.9	47.1	47.2	46.7	46.4	-0.3	45.0	45.9	45.9	45.6	45.4	-0.2
2~3	46.2	47.3	47.3	46.9	46.7	-0.2	45.3	46.1	46.2	45.8	45.6	-0.2
3~4	46.5	47.5	47.5	47.2	46.9	-0.3	45.5	46.4	46.4	46.0	45.8	-0.2
4~5	46.8	47.7	47.7	47.5	47.2	-0.3	45.8	46.6	46.7	46.2	46.0	-0.2
5~6	47.1	47.9	47.9	47.7	47.4	-0.3	46.0	46.8	46.9	46.4	46.2	-0.2
6~7	47.4	48.2	48.2	47.9	47.6	-0.3	46.3	47.0	47.1	46.7	46.5	-0.2
7~8	47.7	48.5	48.5	48.2	47.8	-0.4	46.5	47.2	47.4	47.0	46.7	-0.3
8~9	47.9	48.8	48.8	48.4	48.0	-0.4	46.8	47.5	47.6	47.2	46.9	-0.3
9~10	48.2	49.1	49.1	48.6	48.2	-0.4	47.0	47.8	47.9	47.3	47.0	-0.3
10~11	48.3	49.4	49.4	48.8	48.4	-0.4	47.2	48.1	48.2	47.6	47.2	-0.4
11~12	48.5	49.6	49.6	49.0	48.5	-0.5	47.4	48.4	48.4	47.7	47.3	-0.4
2年0~6月未満	49.3	50.1	50.1	49.6	49.2	-0.4	48.2	48.9	48.9	48.3	47.8	-0.5
6~12	50.5	50.9	51.0	50.6	50.3	-0.3	50.3	50.4	50.8	49.2	48.7	-0.5
3年0~6月未満	51.4	51.8	52.0	51.6	51.3	-0.3	50.3	50.4	50.8	50.1	49.6	-0.5
6~12	52.3	52.6	52.8	52.7	52.2	-0.5	51.2	51.1	51.6	51.2	50.6	-0.6
4年0~6月未満	53.1	53.4	53.7	53.7	53.2	-0.5	51.9	51.9	52.4	52.4	51.7	-0.7
6~12	53.9	54.2	54.4	54.6	54.2	-0.4	52.6	52.7	53.1	53.4	52.9	-0.5
5年0~6月未満	54.6	54.9	55.3	55.5	55.3	-0.2	53.3	53.5	53.9	54.4	54.0	-0.4
6~12	55.4	55.6	56.1	56.4	56.3	-0.1	54.1	54.4	54.7	55.4	55.1	-0.3
6年0~6月未満			57.1	57.6	57.2	-0.4			55.5	56.3	56.2	-0.1

資料:厚生労働省「平成12年 乳幼児身体発育調査」

表 11 年齢階級別栄養素等摂取量 (総数)

	総数	1-6歳	7-14歳	15-19歳	20-29歳	30-39歳	40-49歳	50-59歳	60-69歳	70歳以上
調査人数(総数)	12271	704	1183	708	1368	1475	1644	1983	1682	1544
栄養素等摂取量										
エネルギー kcal	1948	1378	1952	2134	1977	2017	2035	2059	1978	1760
たんぱく質 g	77.7	52.2	75.8	83.2	76.2	78.6	80.5	84.6	81.3	72.9
うち動物性 g	41.7	29.3	42.5	47.9	41.6	42.3	43.1	45.4	41.7	36.8
脂質 g	57.4	45.1	66.2	71.4	62.6	62.1	59.8	57.8	51.3	44.6
うち動物性 g	28.8	22.9	34.0	37.8	31.4	30.9	29.5	28.8	25.6	22.2
炭水化物 g	266	189	259	284	265	288	273	280	280	259
カルシウム mg	547	511	656	544	461	479	503	577	604	573
鉄 mg	11.3	7.2	10.3	11.3	10.6	11.0	11.6	12.7	12.6	11.6
食塩(ナトリウム×2.54/1,000) g	12.3	7.1	10.8	11.8	11.6	12.1	12.9	14.0	13.6	13.0
ビタミンA IU	2654	1861	2488	2475	2488	2554	2659	3031	2884	2731
ビタミンB ₁ mg	1.17	0.80	1.21	1.29	1.17	1.23	1.18	1.23	1.21	1.10
ビタミンB ₂ mg	1.40	1.18	1.54	1.53	1.32	1.34	1.37	1.48	1.46	1.30
ビタミンC mg	128	83	117	125	114	108	117	148	159	146
脂肪エネルギー比 %	26.3	28.9	30.2	29.9	28.3	27.6	26.3	25.0	23.2	22.5
動物性たんぱく質比 %	53.7	56.1	56.1	57.8	54.6	53.8	53.5	53.7	51.3	50.5
平均栄養所要量										
エネルギー kcal	1847	1443	2128	2143	2032	1984	1942	1784	1751	1485
たんぱく質 g	61.3	44.0	70.1	68.5	63.0	62.6	62.1	59.7	60.0	59.1
カルシウム mg	622	518	715	712	664	616	602	601	600	600
鉄 mg	10.8	7.9	10.7	11.7	11.3	11.4	11.1	11.1	11.0	10.0
ビタミンA IU	1821	1035	1585	1899	1922	1920	1897	1894	1898	1883
ビタミンB ₁ mg	0.93	0.59	0.93	1.04	0.96	0.95	0.94	0.94	0.95	0.92
ビタミンB ₂ mg	1.08	0.75	1.05	1.16	1.11	1.10	1.09	1.09	1.10	1.08
ビタミンC mg	94	50	72	94	101	101	100	100	100	100
平均充足率%										
エネルギー kcal	105	95	92	100	97	103	105	115	113	119
たんぱく質 g	127	119	108	121	121	126	130	142	136	123
カルシウム mg	88	99	92	76	69	78	84	96	101	96
鉄 mg	105	91	96	97	94	96	105	114	115	116
ビタミンA IU	146	180	157	130	129	133	140	160	152	145
ビタミンB ₁ mg	126	136	130	124	122	129	126	131	127	120
ビタミンB ₂ mg	130	157	147	132	119	122	126	136	133	120
ビタミンC mg	136	166	163	133	113	107	117	148	159	146

資料:厚生労働省「平成12年 国民栄養調査」

表 12-1 1~6歳の栄養素等摂取量の推移

1.1~6歳

区分	全体						男子			女子		
	平成8年	平成9年	平成10年	平成11年	平成8年	平成9年	平成10年	平成11年	平成8年	平成9年	平成10年	平成11年
	(人)	744	861	749	448	381	475	377	437	363	386	372
調査人数	885	744	861	749	448	381	475	377	437	363	386	372
エネルギー	1,439	1,407	1,399	1,355	1,450	1,435	1,428	1,372	1,428	1,377	1,363	1,338
たんぱく質	53.2	52.5	52.8	51.0	53.7	53.6	54.1	51.7	52.7	51.4	51.1	50.2
うち動物性	30.0	29.8	29.7	28.4	30.3	30.2	30.7	28.7	29.6	29.5	28.6	28.0
脂質	47.4	46.2	44.7	44.2	47.5	46.3	45.5	44.4	47.3	46.1	43.7	44
うち動物性	23.5	22.7	22.1	21.8	23.6	22.8	22.9	21.9	23.3	22.6	21.2	21.7
炭水化物	198	194	195	187	200	199	199	190	196	188	190	184
カルシウム	523	510	515	501	531	509	526	508	515	512	500	493
鉄	7.4	7.3	7.3	7.2	7.4	7.3	7.4	7.4	7.4	7.3	7.1	7
食塩(ナトリウム×2.54/g)	7.5	7.4	7.3	7.3	7.4	7.6	7.5	7.3	7.6	7.2	7.1	6.8
ビタミンA	1,814	1,724	1,751	1,817	1,832	1,653	1,853	1,950	1,795	1,799	1,626	1,682
ビタミンB1	0.81	0.78	0.78	0.77	0.8	0.79	0.79	0.78	0.81	0.77	0.76	0.75
ビタミンB2	1.18	1.15	1.15	1.13	1.19	1.16	1.16	1.16	1.17	1.15	1.14	1.09
ビタミンC	93	91	86	85	96	86	83	90	91	96	89	80
穀類エネルギー比	34.1	33.7	34.1	33.3	34.5	34.6	34.4	33.2	33.6	32.7	33.7	33.5
動物性たんぱく質比	56.3	56.8	56.4	55.7	56.5	56.3	56.6	55.5	56.0	57.4	56.0	55.8
平均栄養所要量												
エネルギー	1,394	1,394	1,403	1,381	1,412	1,415	1,427	1,405	1,374	1,371	1,374	1,356
たんぱく質	42.6	42.6	42.8	42.1	42.5	42.8	43.1	42.1	42.7	42.4	42.5	42
カルシウム	500	500	500	500	500	500	500	500	500	500	500	500
鉄	7.9	7.9	7.9	7.8	7.8	7.9	7.9	7.8	7.9	7.9	7.9	7.9
ビタミンA	1,036	1,040	1,036	1,031	1,032	1,037	1,036	1,026	1,041	1,042	1,037	1,035
ビタミンB1	0.56	0.56	0.57	0.56	0.58	0.59	0.59	0.58	0.54	0.54	0.54	0.54
ビタミンB2	0.77	0.77	0.77	0.76	0.79	0.78	0.79	0.78	0.75	0.75	0.75	0.74
ビタミンC	40	40	40	40	40	40	40	40	40	40	40	40
平均充足率%												
エネルギー	103.2	100.9	99.7	98.1	102.7	101.4	100.1	97.7	103.9	100.4	99.2	98.7
たんぱく質	124.9	123.2	123.4	121.1	126.4	125.2	125.5	122.8	123.4	121.2	120.2	119.5
カルシウム	104.6	102.0	103.0	100.2	106.2	101.8	105.2	101.6	103.0	102.4	100.0	98.6
鉄	93.7	92.4	92.4	92.3	94.9	92.4	93.7	94.9	93.7	92.4	89.9	88.6
ビタミンA	175.1	165.8	169.0	176.2	177.5	159.4	178.9	190.1	172.4	172.7	156.8	162.5
ビタミンB1	144.6	139.3	136.8	137.5	137.9	133.9	133.9	134.5	150.0	142.6	140.7	138.9
ビタミンB2	153.3	149.4	149.4	148.7	150.6	148.7	146.8	148.7	156.0	153.3	152.0	147.3
ビタミンC	232.5	227.5	215.0	212.5	240.0	215.0	207.5	225.0	227.5	240.0	222.5	200.0

(注)1. 調査対象は、国民生活基礎調査により設定された単位区から無作為に抽出した300単位区内の世帯(約5,000世帯)及び世帯員(約15,000人)。
 2. 各年11月調査。数値は、その年の1人1日当たり栄養素別摂取量の平均値を表す。
 資料：第一出版「国民栄養の現状」

表 12-2 7~14歳の栄養素等摂取量の推移

区分	全体						男子						女子					
	平成8年	平成9年	平成10年	平成11年	平成10年	平成11年	平成8年	平成9年	平成10年	平成11年	平成8年	平成9年	平成10年	平成11年	平成8年	平成9年	平成10年	平成11年
調査人数	1,358	1,275	1,380	1,132	690	647	705	597	688	675	535							
エネルギー	2,017	2,013	1,966	1,981	2,108	2,122	2,090	2,078	1,923	1,901	1,874							
たんぱく質	77.6	78.3	77.4	76.9	80.8	81.7	80.8	80.6	74.4	74.7	72.8							
うち動物性	43.9	45.1	44.4	43.5	45.5	46.9	46.7	45.7	42.3	43.2	41.0							
脂質	68.1	69.4	66.8	66.9	70.2	72.2	70.1	69.5	65.8	66.4	64.1							
うち動物性	34.8	35.8	35.2	34.9	36.3	37.7	37.1	37.1	33.3	33.9	32.5							
炭水化物	270	265	265	264	284	282	279	277	255	248	248							
カルシウム	685	688	675	674	705	705	710	706	655	671	640							
鉄	10.4	10.5	10.2	10.2	10.7	10.8	10.4	10.5	10.2	10.1	9.9							
食塩(ナトリウム×2.54/1,000)	11.4	11.4	11.2	10.9	11.9	11.7	11.5	11.4	10.9	11.1	11.0							
ビタミンA	2,621	2,791	2,634	2,557	2,654	2,908	2,703	2,610	2,586	2,670	2,498							
ビタミンB1	1.23	1.22	1.19	1.21	1.26	1.28	1.24	1.26	1.19	1.15	1.16							
ビタミンB2	1.60	1.59	1.57	1.57	1.65	1.66	1.62	1.64	1.55	1.52	1.49							
ビタミンC	130	129	115	121	134	136	112	123	126	122	119							
数値エネルギー比	37.8	36.7	38.5	37.8	39.1	37.7	39.3	38.5	36.3	35.4	37.6							
動物性たんぱく質比	56.6	57.6	57.4	56.6	56.3	57.4	57.8	56.7	56.9	57.8	56.3							
平均栄養所費																		
エネルギー	2,110	2,126	2,119	2,122	2,182	2,214	2,192	2,208	2,035	2,035	2,027							
たんぱく質	73.1	73.7	73.3	73.6	77.1	78.0	77.1	77.7	69.1	69.2	69.0							
カルシウム	659	668	663	665	676	693	681	689	642	642	639							
鉄	10.5	10.6	10.6	10.6	10.5	10.6	10.5	10.6	10.6	10.6	10.5							
ビタミンA	1,535	1,546	1,539	1,547	1,551	1,582	1,558	1,580	1,519	1,510	1,510							
ビタミンB1	0.84	0.85	0.84	0.85	0.87	0.89	0.88	0.89	0.81	0.81	0.80							
ビタミンB2	1.17	1.18	1.17	1.18	1.20	1.22	1.21	1.22	1.13	1.13	1.13							
ビタミンC	45	45	45	45	45	46	45	45	45	45	45							
平均充足率%																		
エネルギー	95.6	94.7	93.7	93.4	96.6	95.8	95.3	94.1	94.5	93.4	92.5							
たんぱく質	106.2	105.2	105.6	104.5	104.8	104.7	104.8	103.7	107.7	107.9	106.3							
カルシウム	103.9	103.0	101.8	101.4	104.3	101.7	104.3	102.5	103.6	104.5	99.2							
鉄	99.0	99.1	96.2	96.2	101.9	101.9	99.0	99.1	96.2	95.3	93.3							
ビタミンA	170.7	180.5	171.2	165.3	171.1	183.8	173.5	165.2	170.2	176.8	165.4							
ビタミンB1	145.4	143.5	141.7	142.4	144.8	143.8	140.9	141.6	146.9	142.0	145.0							
ビタミンB2	136.8	134.7	134.2	133.1	137.5	136.1	133.9	134.4	137.2	134.5	131.9							
ビタミンC	288.9	286.7	255.6	268.9	297.8	295.7	248.9	273.3	280.0	271.1	264.4							

(注) 1. 調査対象は、国民生活基礎調査により設定された単位区から無作為に抽出した300単位区内の世帯(約5,000世帯)及び世帯員(約15,000人)。
 2. 各年11月調査。数値は、その年の1人1日当たりの食品群別摂取量の平均値を表す。
 資料：第一出版「国民栄養の現状」