

1-7 在宅分・要介護度別費用額

	平成15年		平成16年		平成17年	
	費用額(千円)	構成比(%)	費用額(千円)	構成比(%)	費用額(千円)	構成比(%)
要支援	74,230	9.0%	79,836	9.0%	84,583	8.9%
要介護1	190,422	23.2%	201,189	22.7%	229,053	24.0%
要介護2	191,038	23.3%	213,667	24.1%	229,172	24.1%
要介護3	109,717	13.4%	125,669	14.2%	131,863	13.8%
要介護4	154,354	18.8%	163,221	18.4%	173,444	18.2%
要介護5	100,831	12.3%	103,542	11.7%	104,648	11.0%
合計	820,591	100.0%	887,124	100.0%	952,763	100.0%

	平成18年		平成19年	
	費用額(千円)	構成比(%)	費用額(千円)	構成比(%)
要支援	91,001	8.9%	98,551	8.9%
要介護1	246,256	24.0%	249,139	22.4%
要介護2	232,883	22.7%	268,404	24.1%
要介護3	136,814	13.3%	144,623	13.0%
要介護4	199,354	19.4%	202,328	18.2%
要介護5	119,037	11.6%	149,421	13.4%
合計	1,025,346	100.0%	1,112,467	100.0%

1-8 施設分・要介護度別費用額

	平成15年		平成16年		平成17年	
	費用額(千円)	構成比(%)	費用額(千円)	構成比(%)	費用額(千円)	構成比(%)
自立・要支援	501	0.4%	250	0.2%	0	0.0%
要介護1	10,824	9.2%	10,193	8.2%	13,295	10.3%
要介護2	26,991	23.0%	31,018	25.1%	33,603	26.0%
要介護3	24,584	20.9%	29,425	23.8%	28,581	22.1%
要介護4	32,552	27.7%	32,196	26.0%	34,289	26.5%
要介護5	22,423	19.1%	20,876	16.9%	19,700	15.2%
合計	117,374	100.0%	123,708	100.0%	129,468	100.0%

	平成18年		平成19年	
	費用額(千円)	構成比(%)	費用額(千円)	構成比(%)
自立・要支援	0	0.0%	0	0.0%
要介護1	14,109	10.4%	12,231	8.9%
要介護2	28,887	21.3%	33,559	24.3%
要介護3	27,035	19.9%	23,779	17.2%
要介護4	43,118	31.8%	36,884	26.7%
要介護5	22,477	16.6%	31,504	22.8%
合計	135,627	100.0%	137,957	100.0%

3. サービス利用率とケアプランの比較(在宅)
 (4) 利用サービス別の利用特性
 3-1 要介護度別のサービス利用率

サービス名	平成15年					
	全体	要介護1	要介護2	要介護3	要介護4	要介護5
	利用人数(人)	利用率(%)	利用人数(人)	利用率(%)	利用人数(人)	利用率(%)
訪問介護	319	37.9%	100	41.4%	61	34.1%
訪問入浴介護	36	4.3%	3	0.0%	3	1.5%
訪問看護	142	16.9%	28	11.4%	35	19.4%
訪問リハビリテーション	6	0.8%	3	0.0%	4	2.2%
通所介護	367	43.6%	110	45.8%	99	55.5%
通所リハビリテーション	49	5.8%	12	4.9%	12	6.7%
福祉用具貸与	88	10.4%	14	5.6%	20	11.1%
居宅療養管理指導	76	9.0%	21	8.7%	9	5.2%
短期入所サービス	93	11.0%	4	2.0%	22	12.4%
痴呆対応型共同生活介護	6	0.7%	0	0.0%	2	1.2%
特定施設入所者生活介護	5	0.6%	1	0.8%	2	1.2%
合計	842		242		178	

サービス名	平成16年					
	全体	要介護1	要介護2	要介護3	要介護4	要介護5
	利用人数(人)	利用率(%)	利用人数(人)	利用率(%)	利用人数(人)	利用率(%)
訪問介護	341	37.9%	98	37.6%	73	38.0%
訪問入浴介護	39	4.3%	0	0.0%	3	1.5%
訪問看護	152	16.8%	30	11.4%	37	19.4%
訪問リハビリテーション	7	0.8%	3	1.1%	4	2.2%
通所介護	392	43.5%	118	45.4%	106	55.5%
通所リハビリテーション	53	5.8%	13	5.0%	13	6.7%
福祉用具貸与	93	10.4%	14	5.6%	21	11.1%
居宅療養管理指導	81	9.0%	22	8.6%	10	5.2%
短期入所サービス	99	11.0%	4	2.0%	24	12.5%
痴呆対応型共同生活介護	9	1.0%	2	0.8%	3	1.6%
特定施設入所者生活介護	6	0.7%	1	0.5%	2	1.2%
合計	901		260		191	

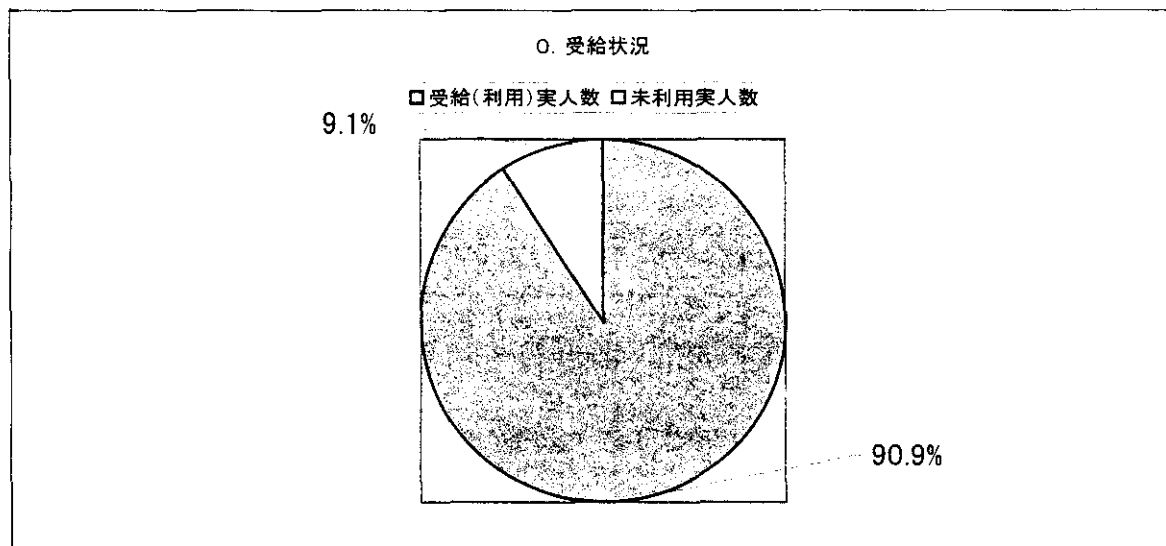
サービス名	平成17年					
	全体	要介護1	要介護2	要介護3	要介護4	要介護5
	利用人数(人)	利用率(%)	利用人数(人)	利用率(%)	利用人数(人)	利用率(%)
訪問介護	377	39.8%	126	46.2%	76	38.0%
訪問入浴介護	41	4.4%	3	1.1%	3	1.5%
訪問看護	163	17.2%	32	11.7%	40	19.8%
訪問リハビリテーション	7	0.8%	3	1.1%	4	2.2%
通所介護	417	44.1%	126	46.1%	113	56.0%
通所リハビリテーション	56	5.9%	14	5.0%	14	6.8%
福祉用具貸与	99	10.5%	15	5.6%	22	11.1%
居宅療養管理指導	86	9.1%	24	8.7%	10	5.2%
短期入所サービス	106	11.2%	4	2.1%	25	12.6%
痴呆対応型共同生活介護	11	1.2%	2	0.7%	4	2.0%
特定施設入所者生活介護	7	0.7%	1	0.5%	2	1.1%
合計	947		273		201	

サービス名	全体		要支援		要介護1		要介護2		要介護3		要介護4		要介護5	
	利用人数(人)	利用率(%)	利用人数(人)	利用率(%)	利用人数(人)	利用率(%)	利用人数(人)	利用率(%)	利用人数(人)	利用率(%)	利用人数(人)	利用率(%)	利用人数(人)	利用率(%)
訪問介護	399	39.5%	86	37.5%	135	46.5%	67	31.2%	31	31.0%	57	50.0%	22	36.1%
訪問入浴介護	45	4.4%	0	0.0%	3	1.1%	3	1.5%	3	3.4%	20	17.3%	15	24.0%
訪問看護	183	18.1%	4	1.9%	36	12.3%	45	20.7%	21	21.1%	46	40.3%	31	50.3%
訪問リハビリテーション	8	0.8%	0	0.0%	3	1.1%	5	2.2%	0	0.0%	0	0.0%	0	0.0%
通所介護	450	44.5%	70	30.4%	136	46.6%	122	56.5%	46	46.8%	56	48.8%	21	33.8%
通所リハビリテーション	61	6.0%	9	4.1%	15	5.1%	15	6.9%	11	10.9%	8	7.1%	3	4.3%
福祉用具貸与	106	10.5%	9	3.8%	16	5.8%	24	11.1%	16	16.6%	31	27.5%	9	14.2%
居宅療養管理指導	91	9.0%	8	3.3%	25	8.7%	11	5.2%	7	7.2%	22	19.1%	18	29.1%
短期入所サービス	114	11.2%	5	2.1%	21	7.2%	27	12.6%	16	16.2%	30	26.6%	14	23.2%
痴呆対応型共同生活介護	11	1.1%	0	0.0%	2	0.7%	4	1.9%	5	5.1%	0	0.0%	0	0.0%
特定施設入所者生活介護	7	0.7%	1	0.5%	2	0.7%	3	1.4%	1	1.2%	0	0.0%	0	0.0%
合計	1,011		230		291		215		99		114		62	

サービス名	全体		要支援		要介護1		要介護2		要介護3		要介護4		要介護5	
	利用人数(人)	利用率(%)	利用人数(人)	利用率(%)	利用人数(人)	利用率(%)	利用人数(人)	利用率(%)	利用人数(人)	利用率(%)	利用人数(人)	利用率(%)	利用人数(人)	利用率(%)
訪問介護	409	37.9%	92	37.6%	118	38.1%	88	38.2%	27	25.9%	50	41.5%	33	50.3%
訪問入浴介護	48	4.4%	0	0.0%	4	1.1%	4	1.5%	4	3.3%	21	17.4%	16	24.1%
訪問看護	202	18.7%	5	2.0%	39	12.7%	49	21.4%	23	21.6%	51	41.7%	34	52.2%
訪問リハビリテーション	8	0.8%	0	0.0%	3	1.1%	5	2.2%	0	0.0%	0	0.0%	0	0.0%
通所介護	488	45.2%	76	30.9%	147	47.4%	132	57.5%	50	47.1%	61	49.8%	23	34.4%
通所リハビリテーション	66	6.1%	10	4.2%	16	5.2%	16	7.0%	12	11.0%	9	7.2%	3	4.4%
福祉用具貸与	114	10.5%	9	3.9%	18	5.7%	26	11.2%	18	16.6%	34	27.8%	9	14.3%
居宅療養管理指導	96	8.9%	8	3.3%	27	8.8%	12	5.1%	7	7.1%	23	19.0%	19	28.9%
短期入所サービス	122	11.3%	5	2.1%	22	7.2%	29	12.7%	17	16.1%	33	26.7%	15	23.4%
痴呆対応型共同生活介護	14	1.3%	0	0.0%	3	1.0%	5	2.2%	6	5.6%	0	0.0%	0	0.0%
特定施設入所者生活介護	9	0.8%	2	0.8%	2	0.6%	3	1.3%	2	1.9%	0	0.0%	0	0.0%
合計	1,079		245		310		229		106		122		66	

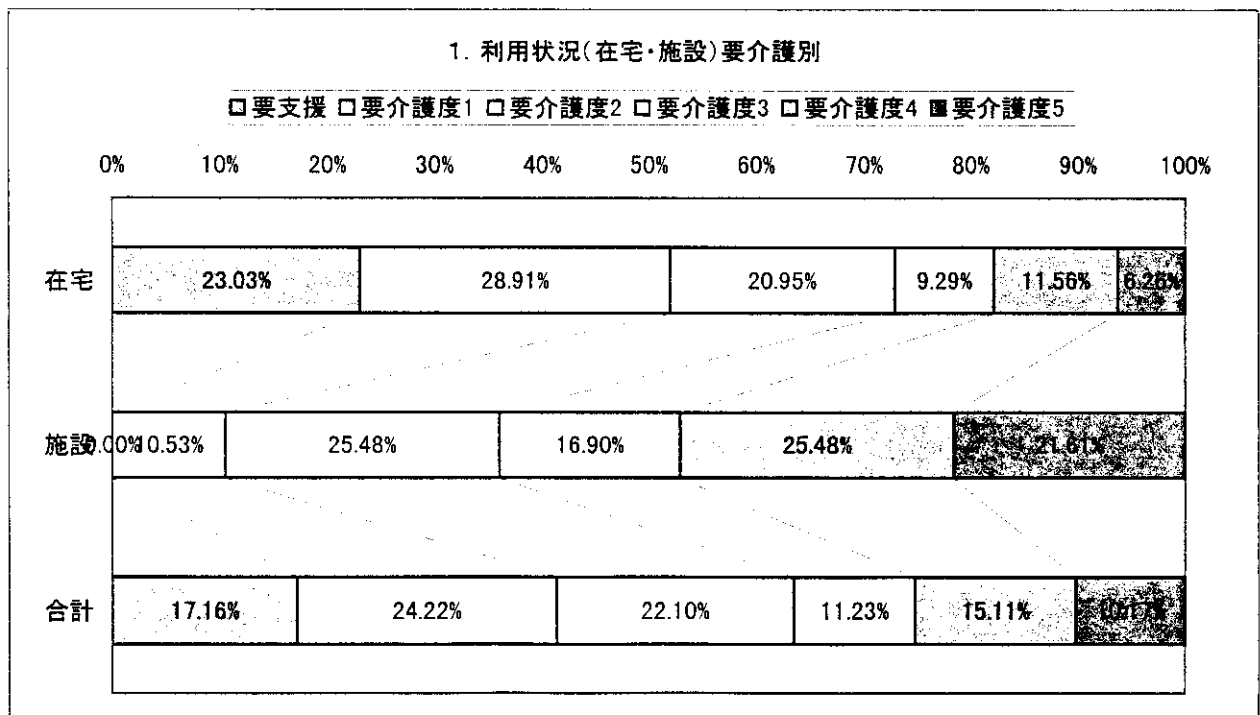
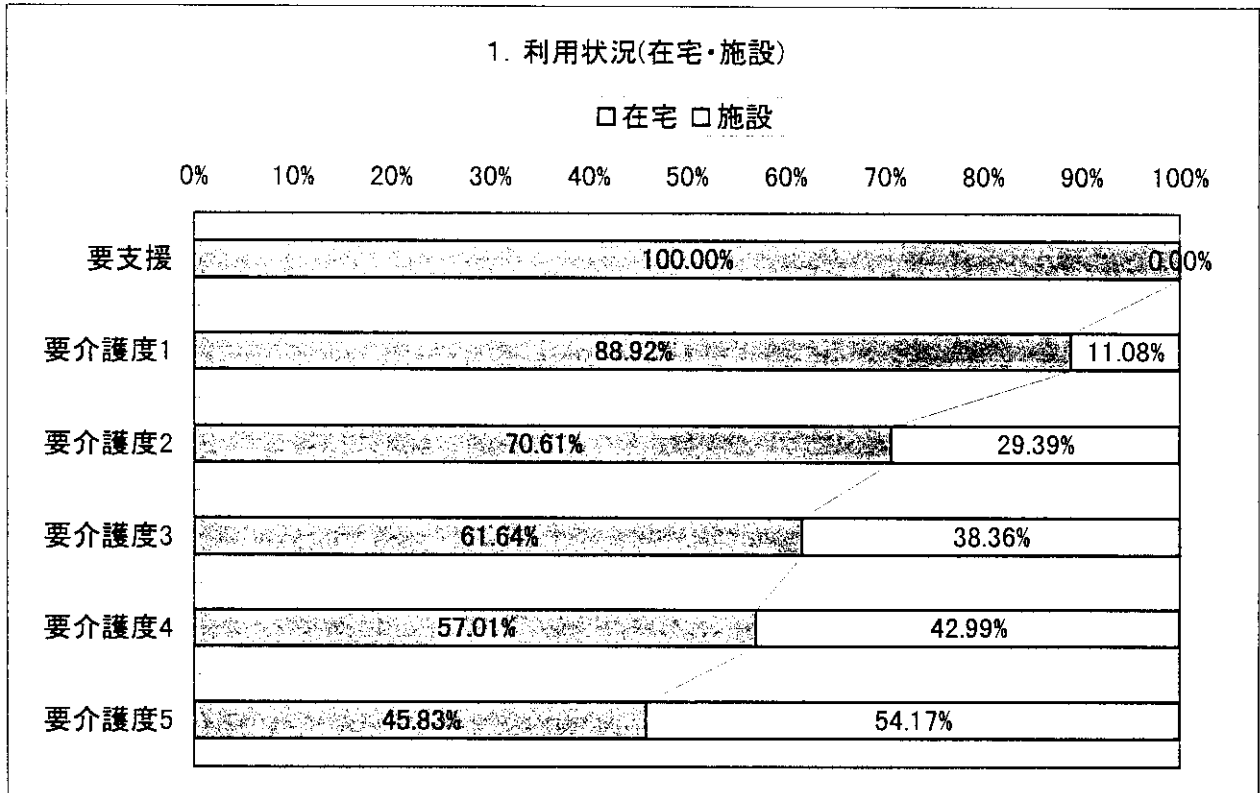
O. 受給状況

	認定者数(人)	受給(利用)実人数	受給率(%)
平成19年	1,595	1,451	90.9%



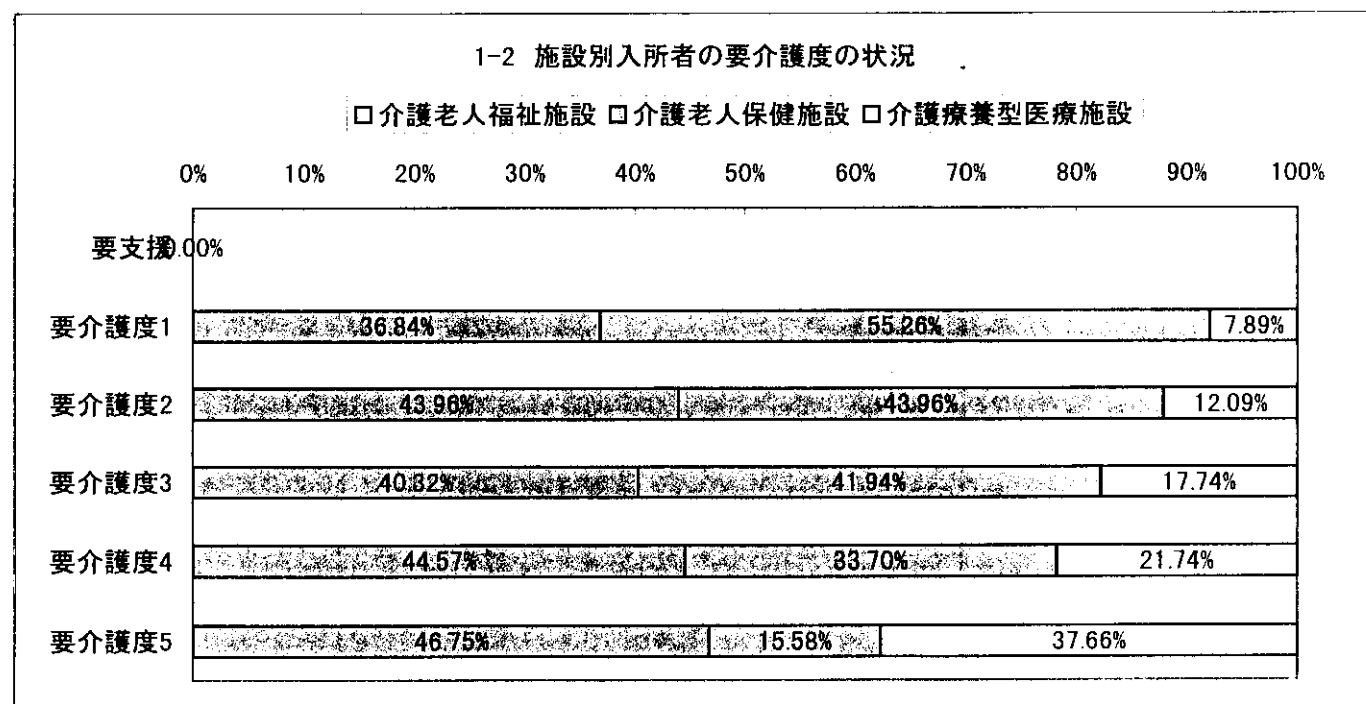
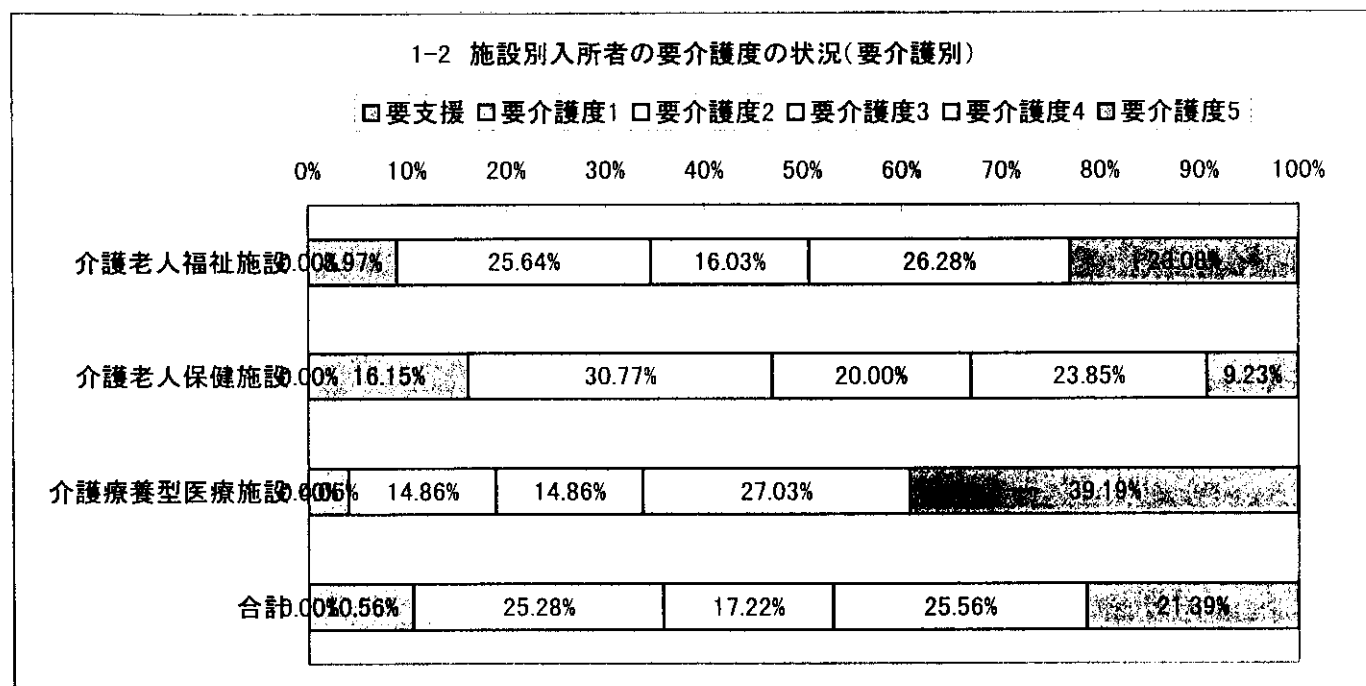
1-1 在宅利用者・施設入所者の内訳

		要支援	要介護度1	要介護度2	要介護度3	要介護度4	要介護度5
平成19年	在宅	243	305	221	98	122	66
	施設	0	38	92	61	92	78
	合計	243	343	313	159	214	144



1-2 施設別入所者の要介護度の状況

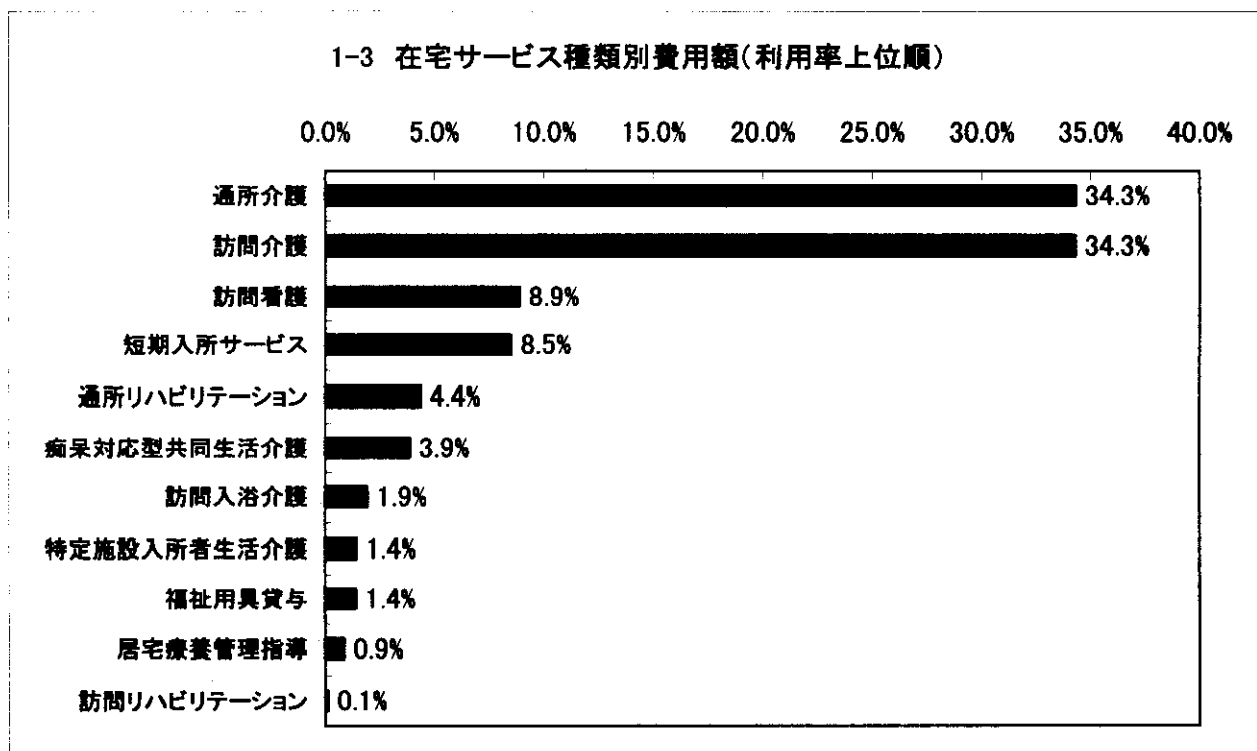
		要支援	要介護度1	要介護度2	要介護度3	要介護度4	要介護度5
平成19年	介護老人福祉施設	0	14	40	25	41	36
	介護老人保健施設	0	21	40	26	31	12
	介護療養型医療施設	0	3	11	11	20	29
	合計	0	38	91	62	92	77



1-3 在宅サービス種類別費用額

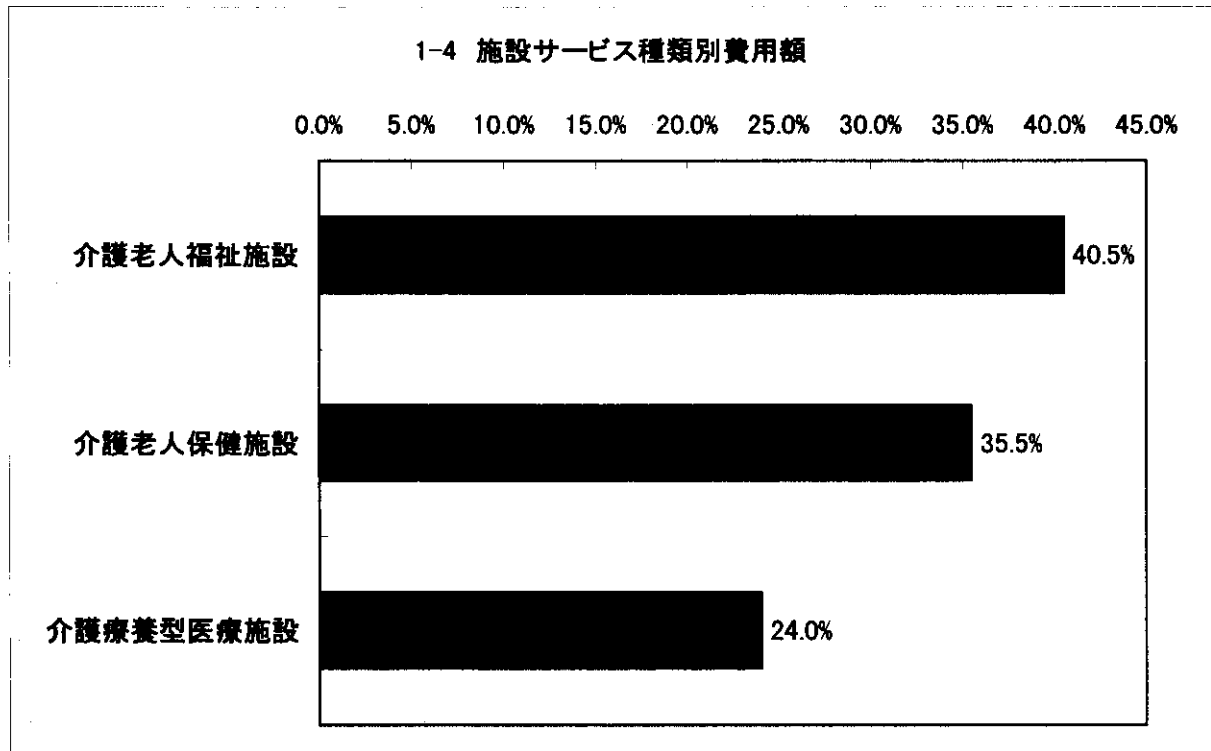
サービス名	平成19年	
	費用額(千円)	構成比(%)
訪問介護	381,591	34.3%
訪問入浴介護	21,565	1.9%
訪問看護	98,614	8.9%
訪問リハビリテーション	1,271	0.1%
通所介護	381,755	34.3%
通所リハビリテーション	48,581	4.4%
福祉用具貸与	15,729	1.4%
居宅療養管理指導	9,689	0.9%
短期入所サービス	94,620	8.5%
痴呆対応型共同生活介護	43,145	3.9%
特定施設入所者生活介護	15,908	1.4%
合計	1,112,467	100.0%

1-3 在宅サービス種類別費用額(利用率上位順)



1-4 施設サービス種類別費用額

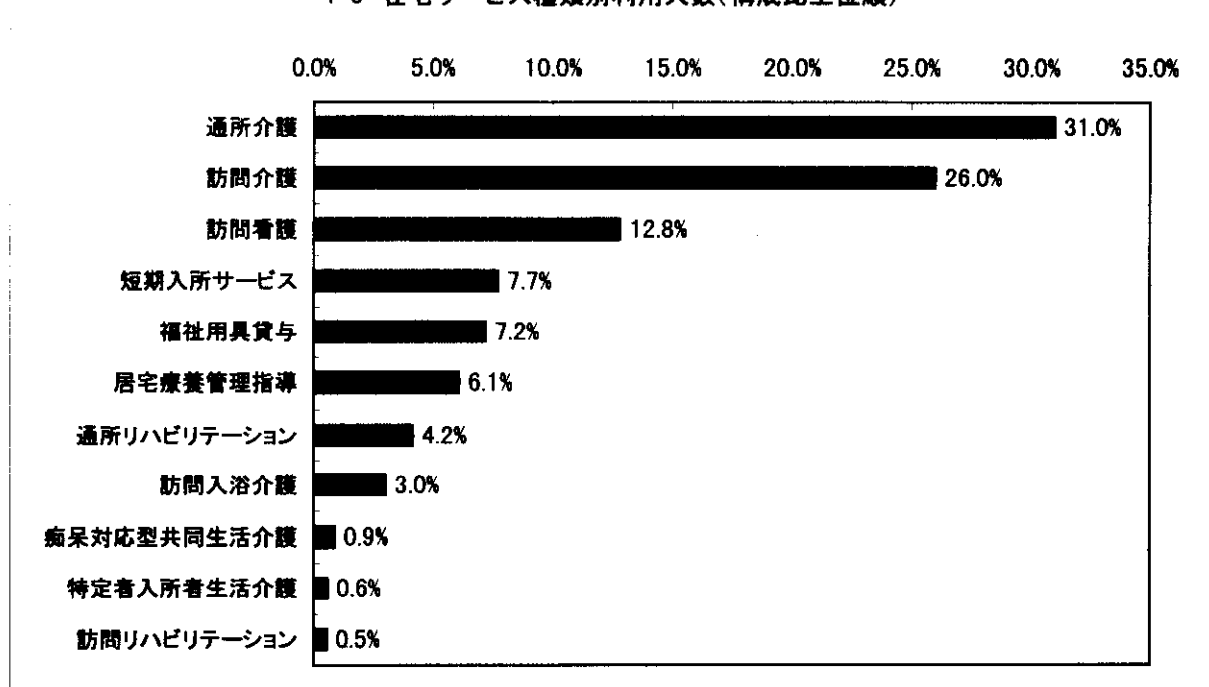
サービス名	平成19年	
	費用額(千円)	構成比(%)
介護老人福祉施設	672,830	40.5%
介護老人保健施設	589,284	35.5%
介護療養型医療施設	399,380	24.0%
合計	1,661,494	100%



1-5 在宅サービス種類別利用人数

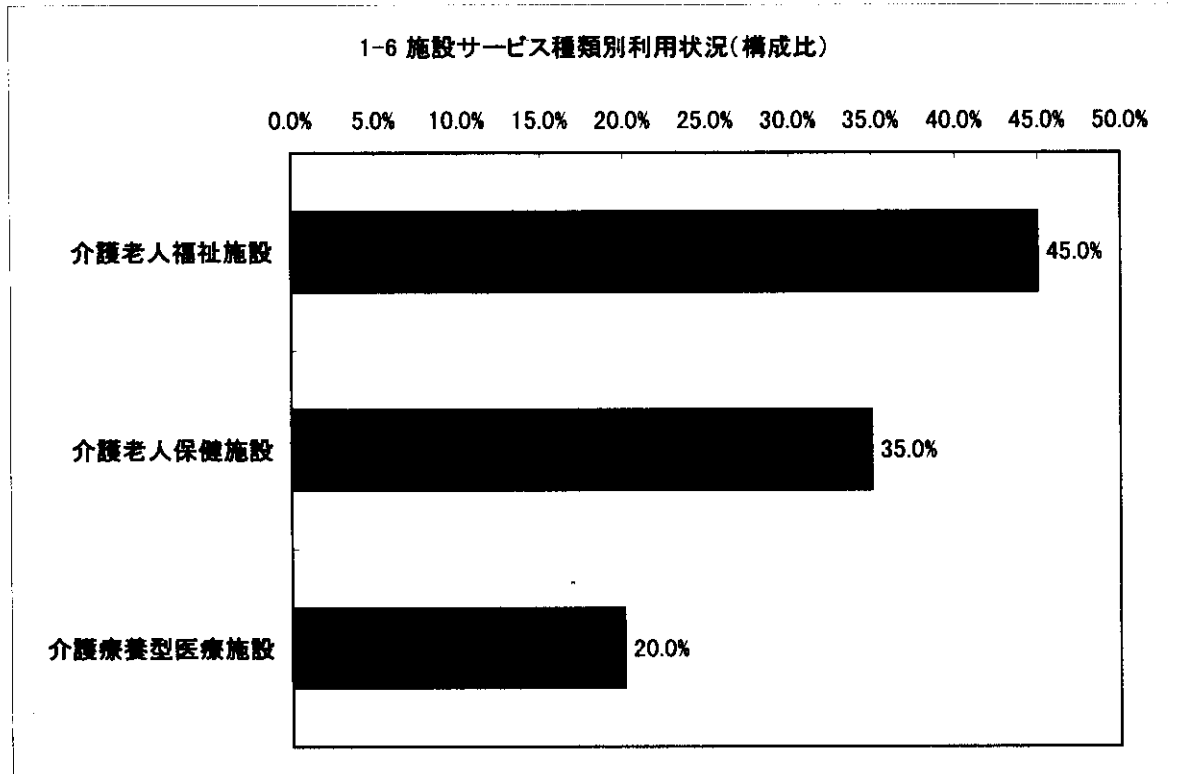
サービス名	平成19年 全体		
	利用人数(人)	構成比(%)	利用率(%)
訪問介護	409	26.0%	37.9%
訪問入浴介護	48	3.0%	4.4%
訪問看護	202	12.8%	18.7%
訪問リハビリテーション	8	0.5%	0.8%
通所介護	488	31.0%	45.2%
通所リハビリテーション	66	4.2%	6.1%
福祉用具貸与	114	7.2%	10.5%
居宅療養管理指導	96	6.1%	8.9%
短期入所サービス	122	7.7%	11.3%
痴呆対応型共同生活介護	14	0.9%	1.3%
特定者入所者生活介護	9	0.6%	0.8%
合計	1,575	100.0%	

1-5 在宅サービス種類別利用人数(構成比上位順)



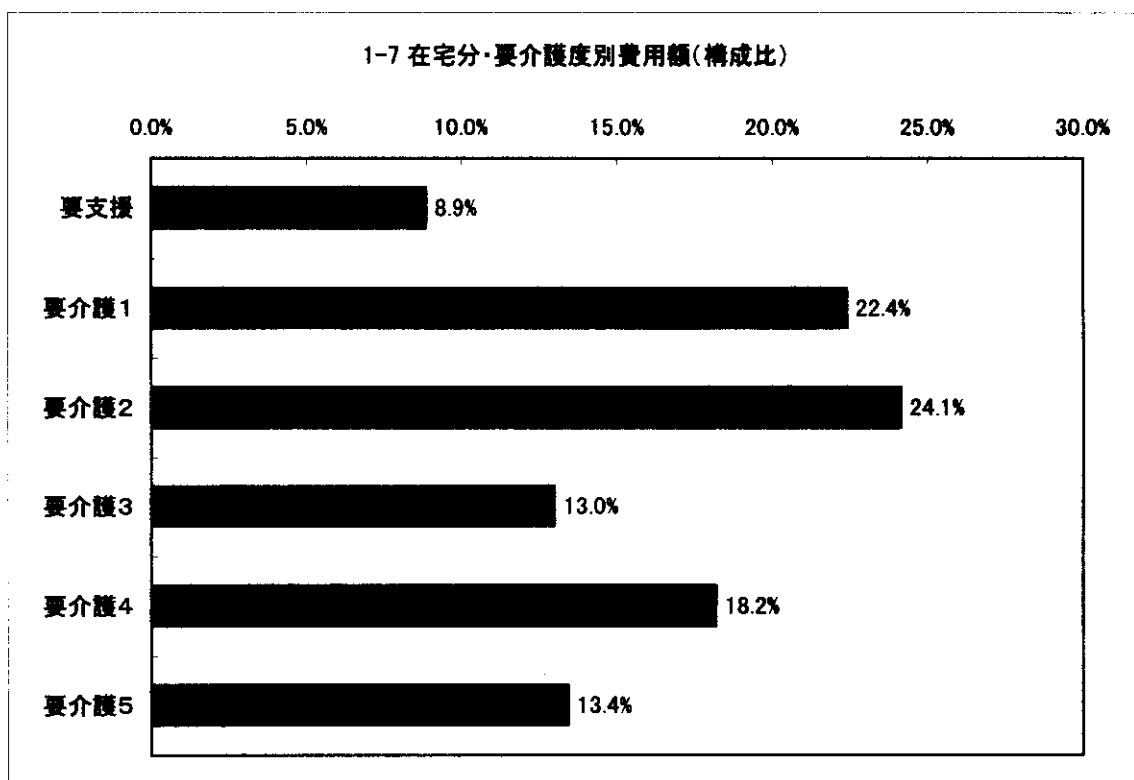
1-6 施設サービス種類別利用人数

サービス名	平成19年	
	利用人数	構成比(%)
介護老人福祉施設	167	45.0%
介護老人保健施設	130	35.0%
介護療養型医療施設	74	20.0%
合計	372	



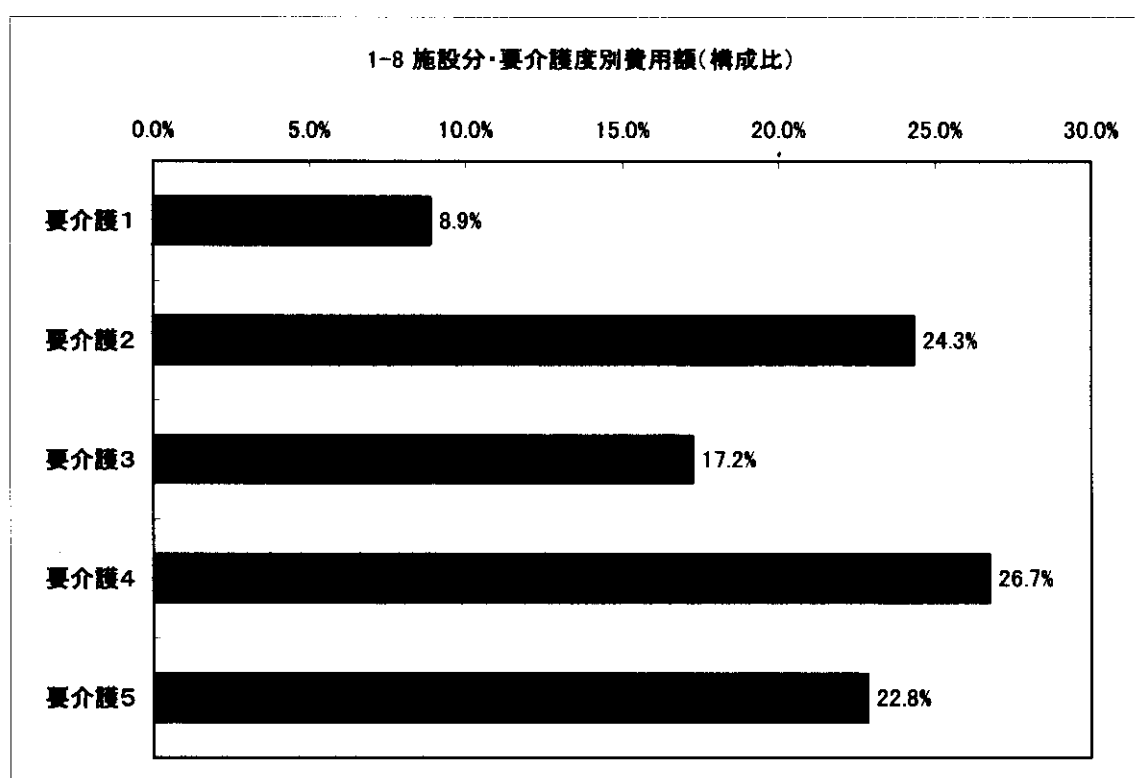
1-7 在宅分・要介護度別費用額

	平成19年	
	費用額(千円)	構成比(%)
要支援	98,551	8.9%
要介護1	249,139	22.4%
要介護2	268,404	24.1%
要介護3	144,623	13.0%
要介護4	202,328	18.2%
要介護5	149,421	13.4%
合計	1,112,467	



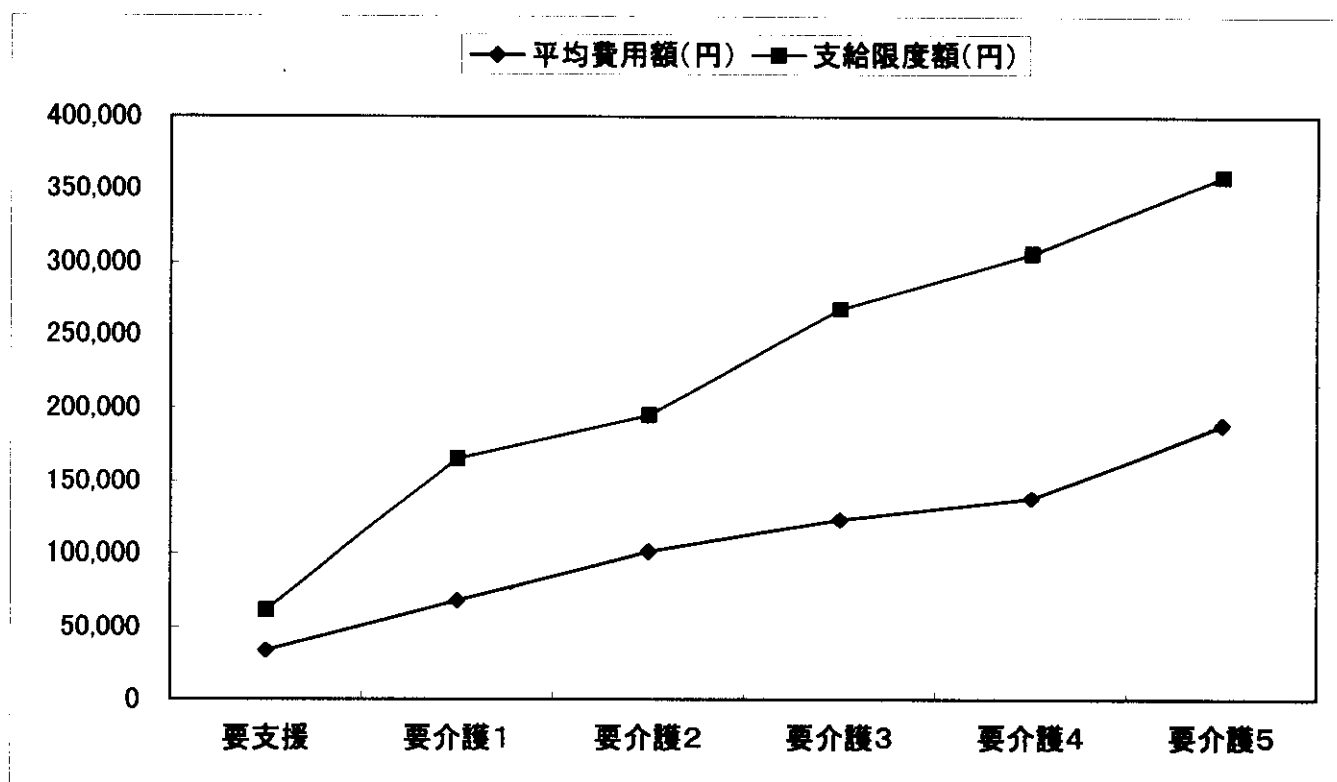
1-8 施設分・要介護度別費用額

	平成19年	
	費用額(千円)	構成比(%)
自立・要支援		
要介護1	12,231	8.9%
要介護2	33,559	24.3%
要介護3	23,779	17.2%
要介護4	36,884	26.7%
要介護5	31,504	22.8%
合計	137,957	100.0%



2-1 要介護度別の対支給限度額比率

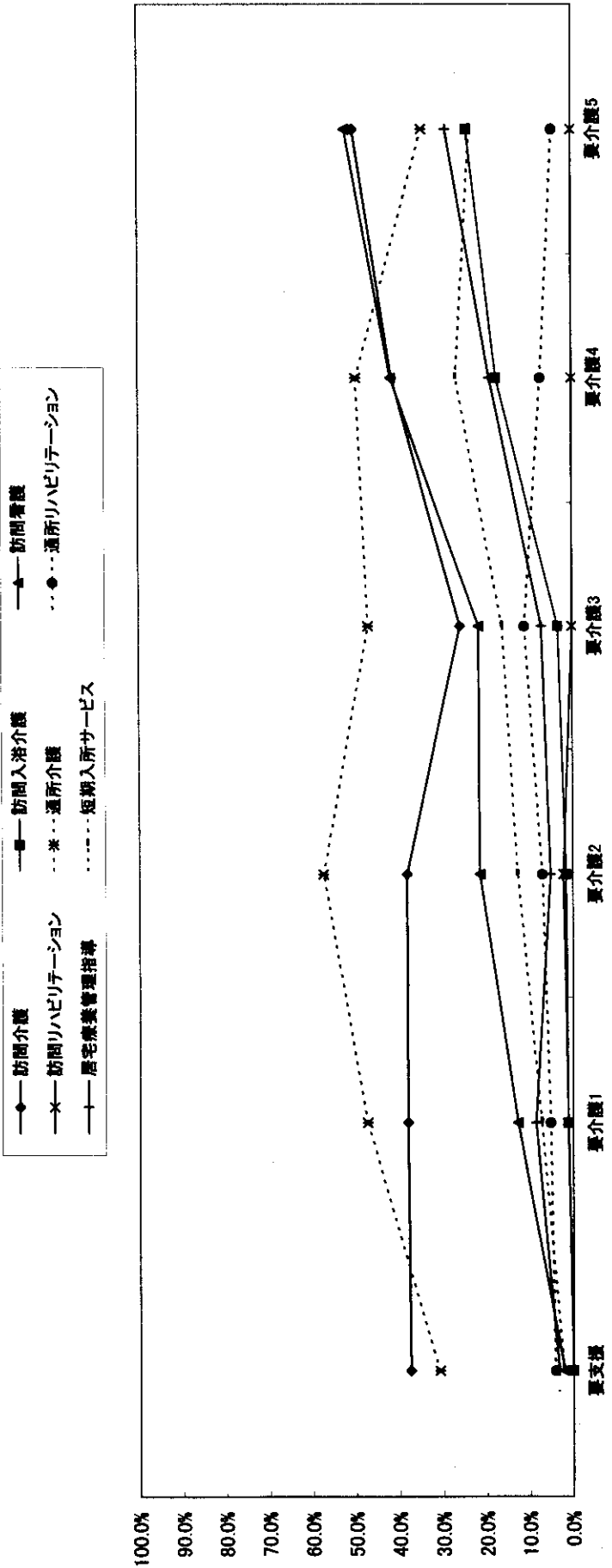
	平成19年				
	人数(人)	費用総額(円)	平均費用額(円)	支給限度額(円)	対支給限度額比率(%)
要支援	243	98,550,592	33,796	61,500	55.0%
要介護1	305	249,139,273	68,071	165,800	41.1%
要介護2	221	268,404,467	101,208	194,800	52.0%
要介護3	98	144,623,409	122,979	267,500	46.0%
要介護4	122	202,328,023	138,202	306,000	45.2%
要介護5	66	149,420,911	188,663	358,300	52.7%



3-1 要介護度別のサービス利用率

サービス名	平成19年													
	全体	要支援	要介護1	要介護2	要介護3	要介護4	要介護5							
	利用人数(人)	利用率(%)	利用人数(人)	利用率(%)	利用人数(人)	利用率(%)	利用人数(人)	利用率(%)	利用人数(人)	利用率(%)	利用人数(人)	利用率(%)		
訪問介護	409	37.9%	92	37.8%	118	38.1%	88	38.2%	27	25.9%	50	41.5%	33	50.3%
訪問入浴介護	48	4.4%	0	0.0%	4	1.1%	4	1.5%	4	3.3%	21	17.4%	16	24.1%
訪問看護	202	18.7%	5	2.0%	39	12.7%	49	21.4%	23	21.6%	51	41.7%	34	52.2%
訪問リハビリテーション	8	0.8%	0	0.0%	3	1.1%	5	2.2%	0	0.0%	0	0.0%	0	0.0%
通所介護	488	45.2%	76	30.9%	147	47.4%	132	57.5%	50	47.1%	61	49.8%	23	34.4%
通所リハビリテーション	66	6.1%	10	4.2%	16	5.2%	16	7.0%	12	11.0%	9	7.2%	3	4.4%
福祉用具貸与	114	10.5%	9	3.9%	18	5.7%	26	11.2%	18	16.6%	34	27.8%	9	14.3%
居宅療養管理指導	96	8.9%	8	3.3%	27	8.6%	12	5.1%	7	7.1%	23	19.0%	19	28.9%
短期入所サービス	122	11.3%	5	2.1%	22	7.2%	29	12.7%	17	16.1%	33	26.7%	15	23.4%
痴呆対応型共同生活介護	14	1.3%	0	0.0%	3	1.0%	5	2.2%	6	5.6%	0	0.0%	0	0.0%
特養施設入所者生活介護	9	0.8%	2	0.8%	2	0.6%	3	1.3%	2	1.9%	0	0.0%	0	0.0%
合計	1,079		245		310		229		106		122		66	

3-1 要介護度別のサービス利用率



③-A 第1号被保険者の保険料の推計のワークシートの考え方

- は、市町村が入力する数値又は国が示す係数等を表し、 は、計算により算出される数値を表す。
- なお、諸係数等については、別添の係数表に示すとおりである。

1. 標準給付費見込額(A)

$$\begin{aligned}
 &= \boxed{\text{平成15年度標準給付費見込額(A1)}} + \boxed{\text{平成16年度標準給付費見込額(A2)}} + \boxed{\text{平成17年度標準給付費見込額(A3)}} \\
 &= \boxed{\text{各年度の標準給付費見込額(A1～A3)}} \\
 &= \boxed{\text{施設サービス総費用}} \times \boxed{\text{施設サービス実効給付率}} \\
 &+ \boxed{\text{居宅サービス総費用}} \times \boxed{\text{居宅サービス実効給付率}} + \boxed{\text{居宅介護支援費給付額}} \\
 &+ \boxed{\text{福祉用具購入費給付額}} + \boxed{\text{住宅改修費給付額}} + \boxed{\text{高額介護サービス費給付額}} \\
 &+ \boxed{\text{算定対象審査支払手数料}}
 \end{aligned}$$

- 実効給付率
 実行給付率は、居宅サービス・施設サービスそれぞれについて設定する。その際、当該市町村において把握しているサービス費用額と保険給付費額の実績等に基づき、政策的な方向性や地域の実情等を勘案して設定するものとする。
- ・ 基本的な算定式

$$\text{実効給付率}(\%) = \frac{\text{保険給付費額(保険給付に要する額)}}{\text{サービス費用額(サービスの提供に要する費用額)}} \times 100$$
- 施設サービス総費用は、食事費用分を含めた額。
- 福祉用具購入費給付額、住宅改修費給付額、高額介護サービス費給付額については、これまでの実績等を勘案して見込むものとする。
- 算定対象審査支払手数料は、当該市町村と都道府県国保連との契約により定められる審査支払手数料単価のうち、国庫負担金等の算定の基準となる単価(117.2円:仮置値。同額を超える場合は117.2円とする。)に3年間にわたる審査支払見込件数を乗じた額。

2. 所得段階別加入割合補正後被保険者数(B)

$$= \boxed{\text{平成15年度所得段階別加入割合補正後被保険者数(B1)}} + \boxed{\text{平成16年度所得段階別加入割合補正後被保険者数(B2)}}$$

$$+ \boxed{\text{平成17年度所得段階別加入割合補正後被保険者数(B3)}}$$

$$\boxed{\text{各年度の所得段階別加入割合補正後被保険者数(B1～B3)}}$$

$$= \boxed{\text{第1段階被保険者の見込み数}} \times \boxed{\text{第1段階被保険者の保険料の基準額に対する割合}} + \boxed{\text{第2段階被保険者の見込み数}} \times \boxed{\text{第2段階被保険者の保険料の基準額に対する割合}}$$

$$+ \boxed{\text{第3段階被保険者の見込み数}} \times \boxed{\text{第3段階被保険者の保険料の基準額に対する割合}} + \boxed{\text{第4段階被保険者の見込み数}} \times \boxed{\text{第4段階被保険者の保険料の基準額に対する割合}}$$

$$+ \boxed{\text{第5段階被保険者の見込み数}} \times \boxed{\text{第5段階被保険者の保険料の基準額に対する割合}}$$

- 各段階の人数分布は、現在、当該市町村に住所を有している65歳以上の者について、過去の実績等を把握して算定する。
- なお、平成15年度から17年度中の所得状況が現状と著しく異なっていることが見込まれる場合には補正を行っても構わない。

※1 所得段階別の割合の弾力化を行う市町村においては、当該割合を用いて算出する。

○ 6段階による設定を行う市町村においては下記の算定式に準じて6区分により算出する。

$$\boxed{\text{各年度の所得段階別加入割合補正後被保険者数(B1～B3)}}$$

$$= \boxed{\text{第1段階被保険者の見込み数}} \times \boxed{\text{第1段階被保険者の保険料の基準額に対する割合}} + \boxed{\text{第2段階被保険者の見込み数}} \times \boxed{\text{第2段階被保険者の保険料の基準額に対する割合}}$$

$$+ \boxed{\text{第3段階被保険者の見込み数}} \times \boxed{\text{第3段階被保険者の保険料の基準額に対する割合}} + \boxed{\text{第4段階被保険者の見込み数}} \times \boxed{\text{第4段階被保険者の保険料の基準額に対する割合}}$$

$$+ \boxed{\text{第5段階被保険者の見込み数}} \times \boxed{\text{第5段階被保険者の保険料の基準額に対する割合}} + \boxed{\text{第6段階被保険者の見込み数}} \times \boxed{\text{第6段階被保険者の保険料の基準額に対する割合}}$$

※2 各段階別の被保険者の割合は小数点以下第4位を四捨五入