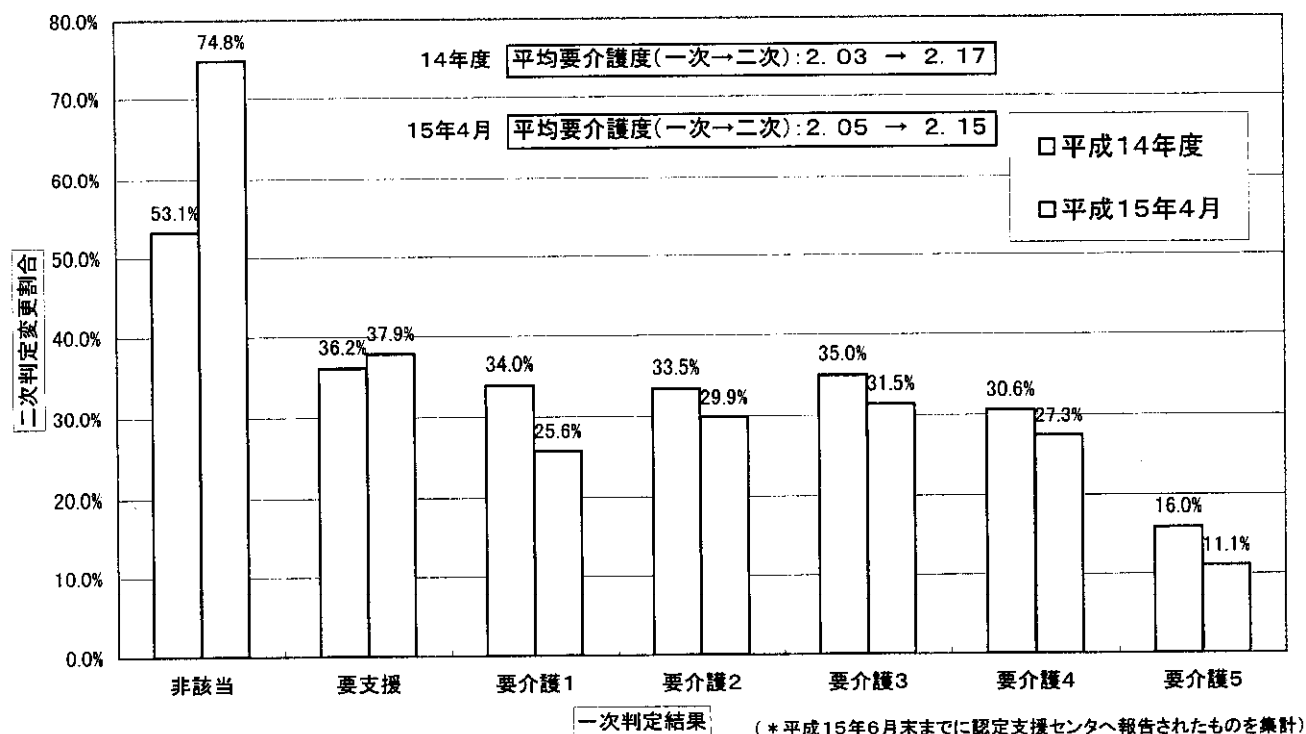


二次判定における変更率(総数)



一次判定結果と二次判定結果の比較

(平成14年度)

		二次判定結果								参 考		
		非該当	要支援	要 介 護					合 計	(件数)	(割合)	
				1	2	3	4	5				
一 次 判 定 結 果	非該当	46.9%	49.3%	3.6%	0.1%	0.0%	0.0%	0.0%	100.0%	92,117	1.9%	
	要支援	0.8%	63.8%	33.4%	1.8%	0.2%	0.0%	0.0%	100.0%	816,546	16.9%	
	要 介 護	1	0.0%	9.1%	66.0%	22.2%	2.6%	0.1%	0.0%	100.0%	1,656,231	34.3%
		2	0.0%	0.5%	9.8%	66.5%	21.2%	1.9%	0.1%	100.0%	679,029	14.1%
		3	0.0%	0.0%	0.2%	8.5%	65.0%	23.2%	3.1%	100.0%	543,211	11.3%
		4	0.0%	0.0%	0.0%	0.5%	9.6%	69.4%	20.6%	100.0%	529,088	11.0%
5	0.0%	0.0%	0.0%	0.1%	1.8%	14.2%	84.0%	100.0%	511,674	10.6%		
計		1.0%	14.9%	29.8%	18.3%	12.5%	12.0%	11.5%	100.0%	4,827,896		

※数値は横計の% (参考を除く)

(*平成15年6月末までに認定支援センタへ報告されたものを集計)

(平成15年4月)

		二次判定結果								参 考		
		非該当	要支援	要 介 護					合 計	(件数)	(割合)	
				1	2	3	4	5				
一 次 判 定 結 果	非該当	25.2%	54.2%	19.4%	1.1%	0.1%	0.0%	0.0%	100.0%	11,111	3.9%	
	要支援	0.7%	62.1%	35.2%	1.9%	0.1%	0.0%	0.0%	100.0%	49,065	17.3%	
	要 介 護	1	0.1%	8.2%	74.4%	16.1%	1.2%	0.0%	0.0%	100.0%	91,011	32.1%
		2	0.0%	0.1%	5.7%	70.1%	23.2%	0.8%	0.0%	100.0%	36,042	12.7%
		3	0.0%	0.0%	0.1%	3.6%	68.5%	25.6%	2.1%	100.0%	35,715	12.6%
		4	0.0%	0.0%	0.0%	0.3%	8.0%	72.7%	19.0%	100.0%	31,847	11.2%
5	0.0%	0.0%	0.0%	0.0%	0.9%	10.1%	88.9%	100.0%	28,348	10.0%		
計		1.1%	15.5%	31.5%	15.0%	13.0%	12.5%	11.3%	100.0%	283,139		

※数値は横計の% (参考を除く)

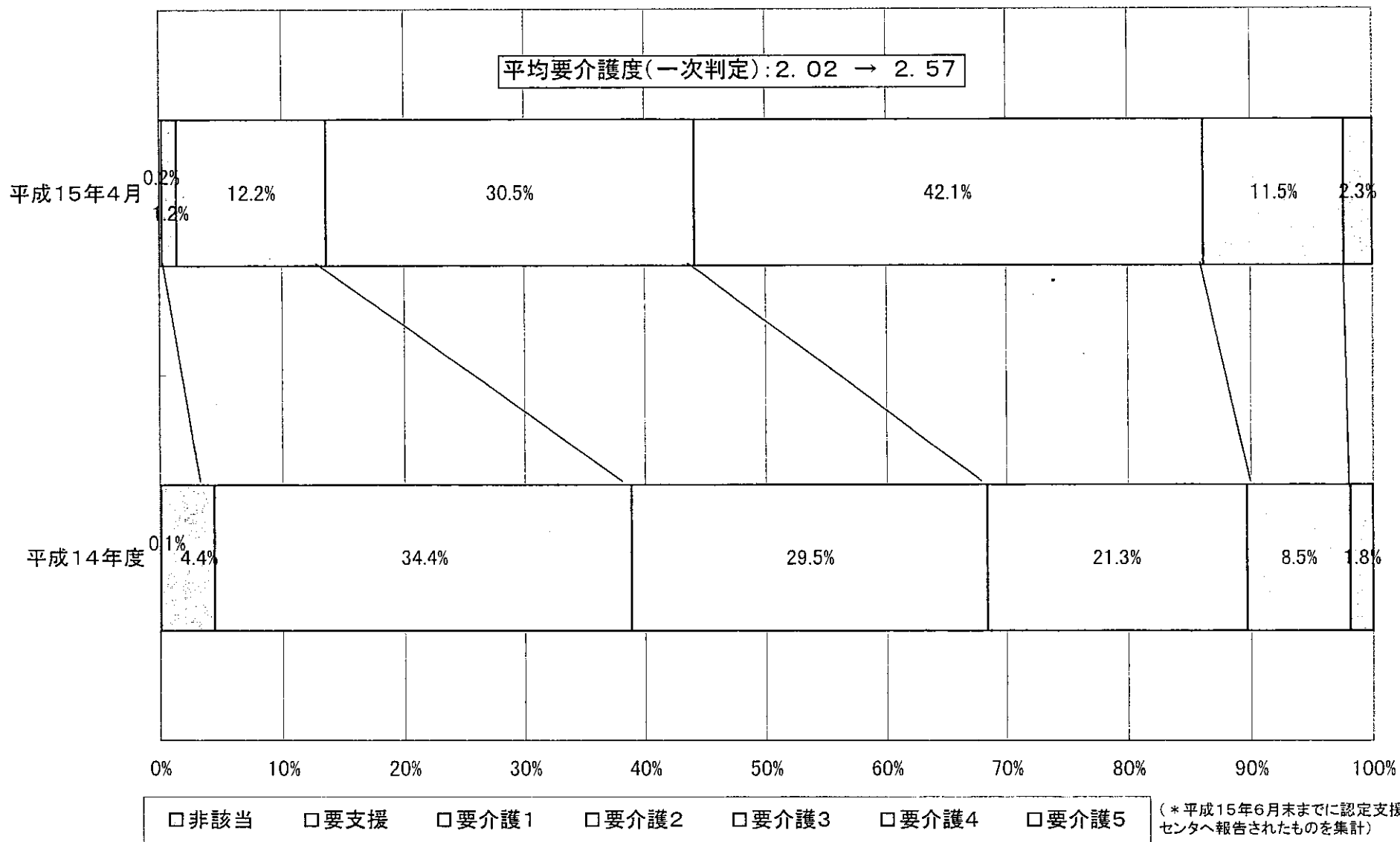
(*平成15年6月末までに認定支援センタへ報告されたものを集計)

二次判定における変更割合の都道府県比較

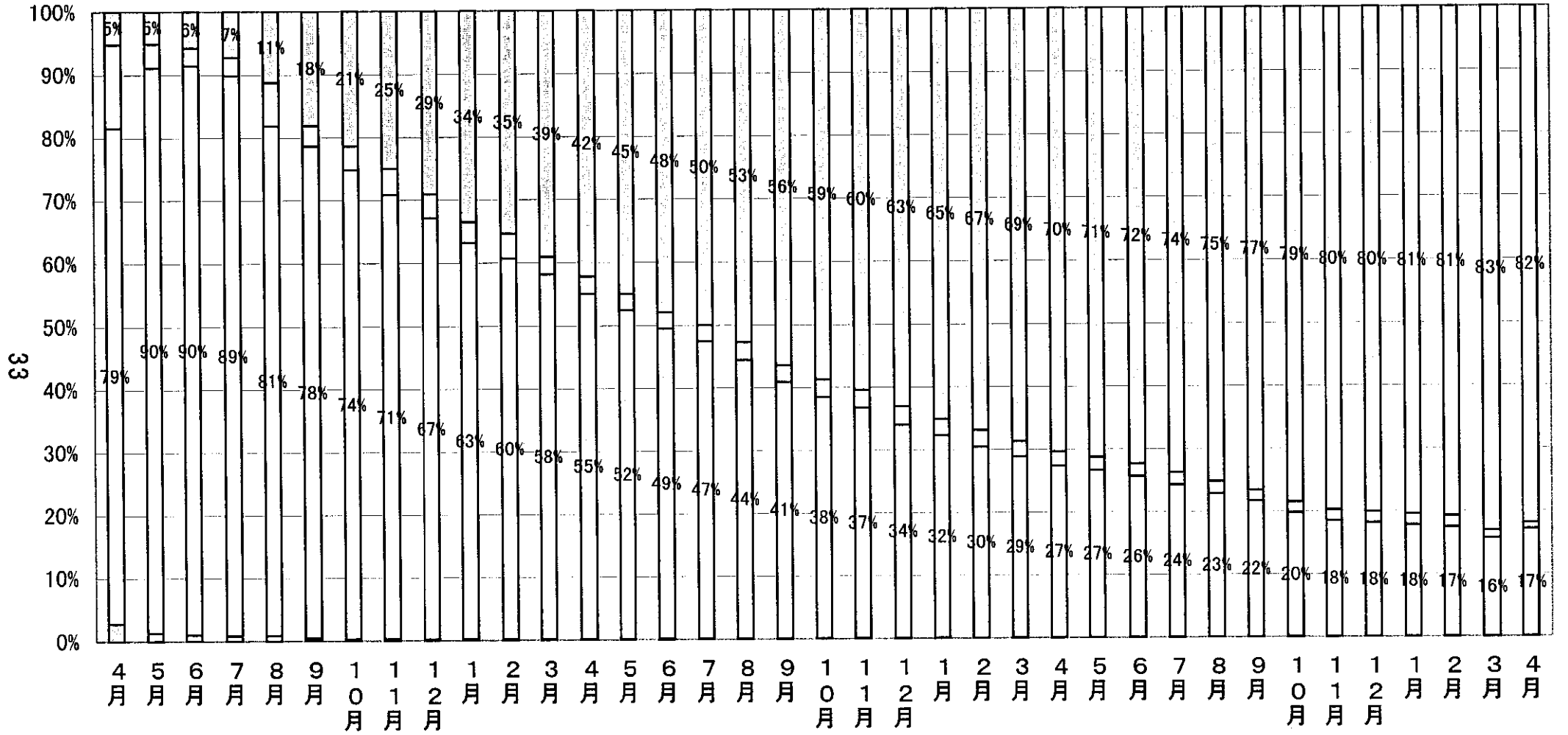
都道府県名	変更割合(%)・平成14年度			変更割合(%)・平成15年4月(*)		
	重度変更(A)	軽度変更(B)	計(A+B)	重度変更(A)	軽度変更(B)	計(A+B)
全国	24.0%	8.5%	32.5%	23.6%	6.0%	29.6%
北海道	23.8%	8.8%	32.6%	27.1%	8.3%	35.4%
青森県	20.8%	9.6%	30.4%	22.4%	7.8%	30.2%
岩手県	23.3%	6.0%	29.3%	26.3%	3.4%	29.7%
宮城県	30.2%	5.3%	35.5%	29.8%	4.0%	33.8%
秋田県	26.2%	7.2%	33.4%	24.7%	4.1%	28.8%
山形県	24.3%	5.9%	30.3%	24.3%	3.8%	28.1%
福島県	24.9%	8.6%	33.5%	21.7%	4.8%	26.5%
茨城県	24.5%	8.0%	32.4%	25.3%	6.4%	31.7%
栃木県	29.6%	7.5%	37.1%	25.6%	5.7%	31.3%
群馬県	24.2%	7.6%	31.8%	25.2%	5.7%	30.9%
埼玉県	29.1%	6.9%	35.9%	29.0%	4.9%	33.9%
千葉県	26.4%	7.0%	33.3%	26.7%	4.1%	30.8%
東京都	26.6%	8.5%	35.0%	27.9%	4.6%	32.5%
神奈川県	29.6%	6.9%	36.5%	30.2%	6.6%	36.8%
新潟県	26.7%	8.4%	35.0%	24.2%	6.2%	30.4%
富山県	24.6%	8.9%	33.4%	24.2%	5.9%	30.1%
石川県	23.8%	7.5%	31.3%	22.8%	5.4%	28.2%
福井県	20.4%	6.9%	27.3%	16.2%	4.6%	20.8%
山梨県	23.9%	10.4%	34.3%	21.0%	5.2%	26.2%
長野県	22.8%	5.4%	28.2%	24.8%	4.4%	29.2%
岐阜県	30.1%	10.3%	40.4%	27.6%	7.2%	34.8%
静岡県	27.9%	6.9%	34.8%	25.0%	4.4%	29.4%
愛知県	22.6%	8.5%	31.1%	20.9%	5.7%	26.6%
三重県	25.6%	11.9%	37.5%	25.1%	6.1%	31.2%
滋賀県	28.6%	8.1%	36.7%	23.7%	4.0%	27.7%
京都府	23.0%	9.9%	32.8%	18.6%	5.7%	24.3%
大阪府	20.3%	7.1%	27.4%	17.2%	4.0%	21.2%
兵庫県	22.8%	9.7%	32.5%	22.7%	8.0%	30.7%
奈良県	19.4%	14.5%	33.9%	13.0%	6.2%	19.2%
和歌山県	27.3%	11.2%	38.5%	22.4%	11.8%	34.2%
鳥取県	22.0%	14.8%	36.8%	21.5%	10.5%	32.0%
島根県	25.7%	6.0%	31.7%	25.1%	4.9%	30.0%
岡山県	22.4%	9.2%	31.7%	19.0%	5.7%	24.7%
広島県	21.8%	13.1%	34.9%	19.8%	11.2%	31.0%
山口県	24.5%	7.9%	32.4%	25.8%	5.9%	31.7%
徳島県	15.2%	6.5%	21.6%	13.6%	7.6%	21.2%
香川県	20.2%	11.0%	31.2%	17.7%	7.3%	25.0%
愛媛県	22.0%	10.4%	32.3%	20.4%	8.6%	29.0%
高知県	22.7%	8.8%	31.5%	23.4%	5.6%	29.0%
福岡県	22.5%	8.5%	31.0%	27.9%	4.5%	32.4%
佐賀県	19.2%	10.9%	30.1%	26.0%	7.1%	33.1%
長崎県	21.9%	10.2%	32.2%	24.7%	8.6%	33.3%
熊本県	20.3%	8.2%	28.5%	22.7%	6.0%	28.7%
大分県	18.1%	10.3%	28.4%	22.2%	5.0%	27.2%
宮崎県	23.1%	12.1%	35.1%	25.9%	8.0%	33.9%
鹿児島県	19.6%	7.4%	27.0%	21.8%	7.0%	28.8%
沖縄県	19.0%	6.5%	25.5%	18.3%	6.5%	24.8%

(*平成15年6月末までに認定支援センタへ報告されたものを集計)

運動能力の低下していない痴呆性高齢者における一次判定結果



有効期間推移(更新申請)

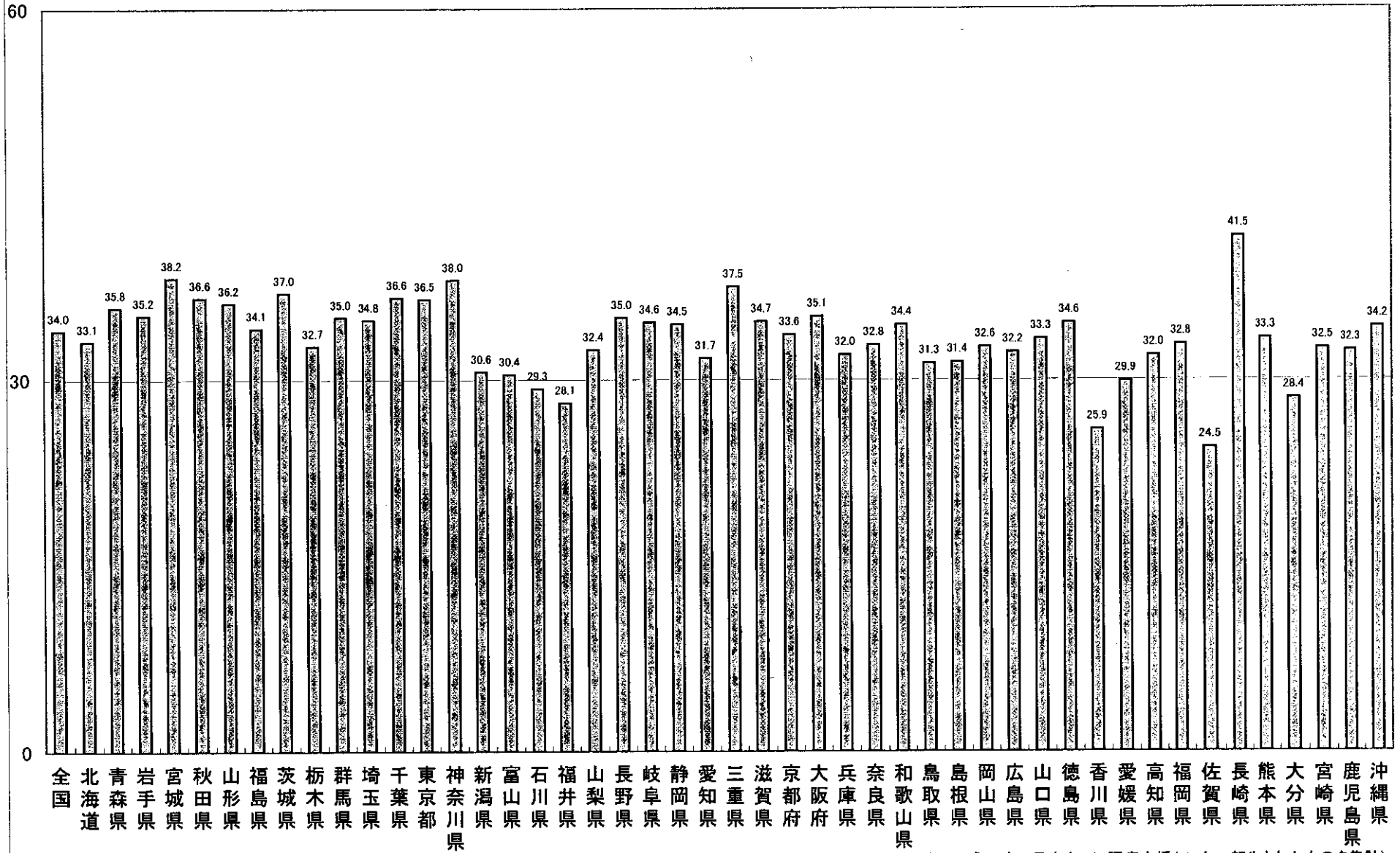


□3~5月 □6月 □7月~11月 □12月

(*平成15年6月末までに認定支援センタへ報告されたものを集計)

(日数)

申請から二次判定日までの平均日数(平成14年度)



(*平成15年6月末までに認定支援センタへ報告されたものを集計)

要介護認定事務に係る現況調査結果

(平成15年度6月実施)

市町村数	3,208
------	-------

○介護認定審査会に関すること

(1) 介護認定審査会数(平成15年6月1日現在)

総数	1,143
単独設置	679
共同設置	464
構成市町村数	2,474
委託実施市町村数	53

(2) 介護認定審査会会長の資格(平成15年6月1日現在)

	人数	構成割合
1 医師	1,059	92.7%
2 歯科医師	13	1.1%
3 薬剤師	3	0.3%
4 保健師	1	0.1%
5 助産師	0	0.0%
6 看護師	4	0.4%
7 准看護師	0	0.0%
8 理学療法士	5	0.4%
9 作業療法士	1	0.1%
10 社会福祉士	9	0.8%
11 介護福祉士	1	0.1%
12 精神保健福祉士	1	0.1%
13 その他	45	3.9%
総計	1,142	100.0%

(3) 介護認定審査会委員数(平成15年6月1日現在) 50,534 人

・1合議体当たりの委員数(平均) 5.9 人

(4) 合議体数(平成15年6月1日現在) 8,594

・介護認定審査会あたりの合議体設置数(平均) 7.5

(5) 平成15年6月の合議体開催総回数 15,058 回

・1月あたりの合議体平均開催回数 1.8 回

(6) 平成15年6月の合議体での審査総件数 424,254 件

・1合議体あたりの平均審査件数(月間) 49.4 件

・合議体1回あたりの平均審査件数 28.2 件

(7)介護認定審査会委員の資格内訳数(延数)(平成15年6月1日現在)

	人数	構成割合
1 医師	19,140	37.9%
2 歯科医師	5,508	10.9%
3 薬剤師	3,227	6.4%
4 保健師	2,809	5.6%
5 助産師	71	0.1%
6 看護師	5,288	10.5%
7 准看護師	247	0.5%
8 理学療法士	1,776	3.5%
9 作業療法士	886	1.8%
10 社会福祉士	2,222	4.4%
11 介護福祉士	3,061	6.1%
12 視能訓練士	23	0.0%
13 義肢装具士	1	0.0%
14 歯科衛生士	62	0.1%
15 言語聴覚士	25	0.0%
16 あん摩マッサージ指圧師	16	0.0%
17 はり師	38	0.1%
18 きゅう師	5	0.0%
19 柔道整復師	159	0.3%
20 栄養士(管理栄養士を含む。)	100	0.2%
21 精神保健福祉士	163	0.3%
22 その他	5,692	11.3%
現任の介護支援専門員(再掲)	5,870	
総計	50,519	100.0%

(8)資料配布方法

総件数	1,172
直接配布	605
郵送	471
FAX	1
電子メール	3
その他	82
無効	1
未回答	9
未実施	

(9)認定審査会が意見を付した総数

総件数	306
療養に関する事項	164
サービスに関する事項	142

○認定調査の委託の状況

(平成15年6月23日～27日の審査分)

(1)調査件数

総調査件数		107,156	100%	
	新規申請		27,751	26%
		施設	2,369	2%
	在宅	25,382	24%	
	更新申請		79,405	74%
施設		16,832	16%	
	在宅	62,573	58%	

(2)新規申請における認定調査件数

施設における認定調査件数	2,369	100%
うち委託調査件数	931	39%
うち自己施設調査件数	556	23%

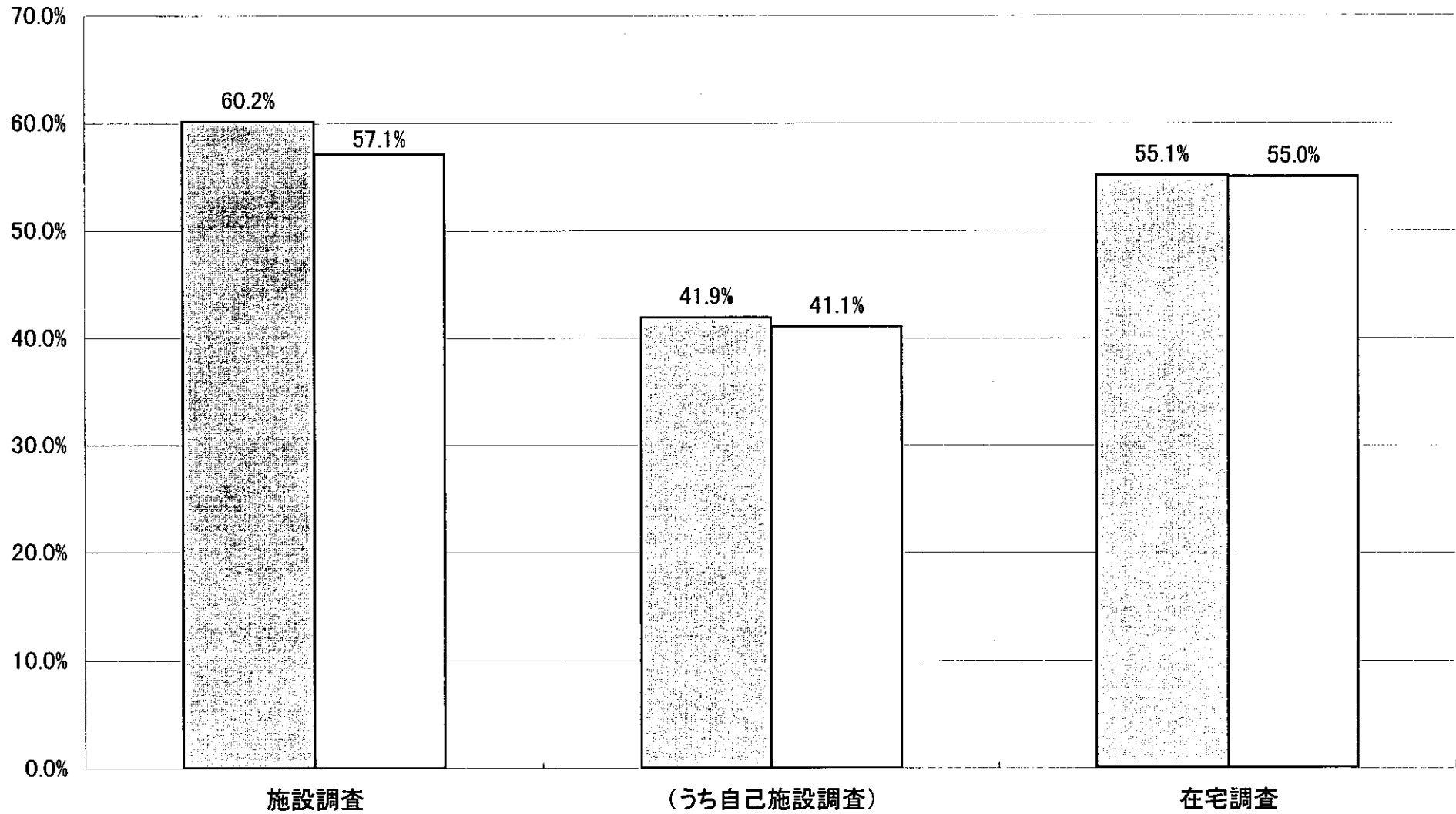
在宅調査件数	25,382	100%
うち委託調査件数	11,888	47%

(3)更新申請における認定調査件数

施設における認定調査件数	16,832	100%
うち委託調査件数	10,036	60%
うち自己施設調査件数	7,331	44%

在宅調査件数	62,573	100%
うち委託調査件数	36,494	58%

認定調査における委託の割合の推移



□ 14年(6月24日～28日の審査分) □ 15年(6月23日～27日の審査分)

(* 平成15年6月 要介護認定事務に係る現況調査結果より)