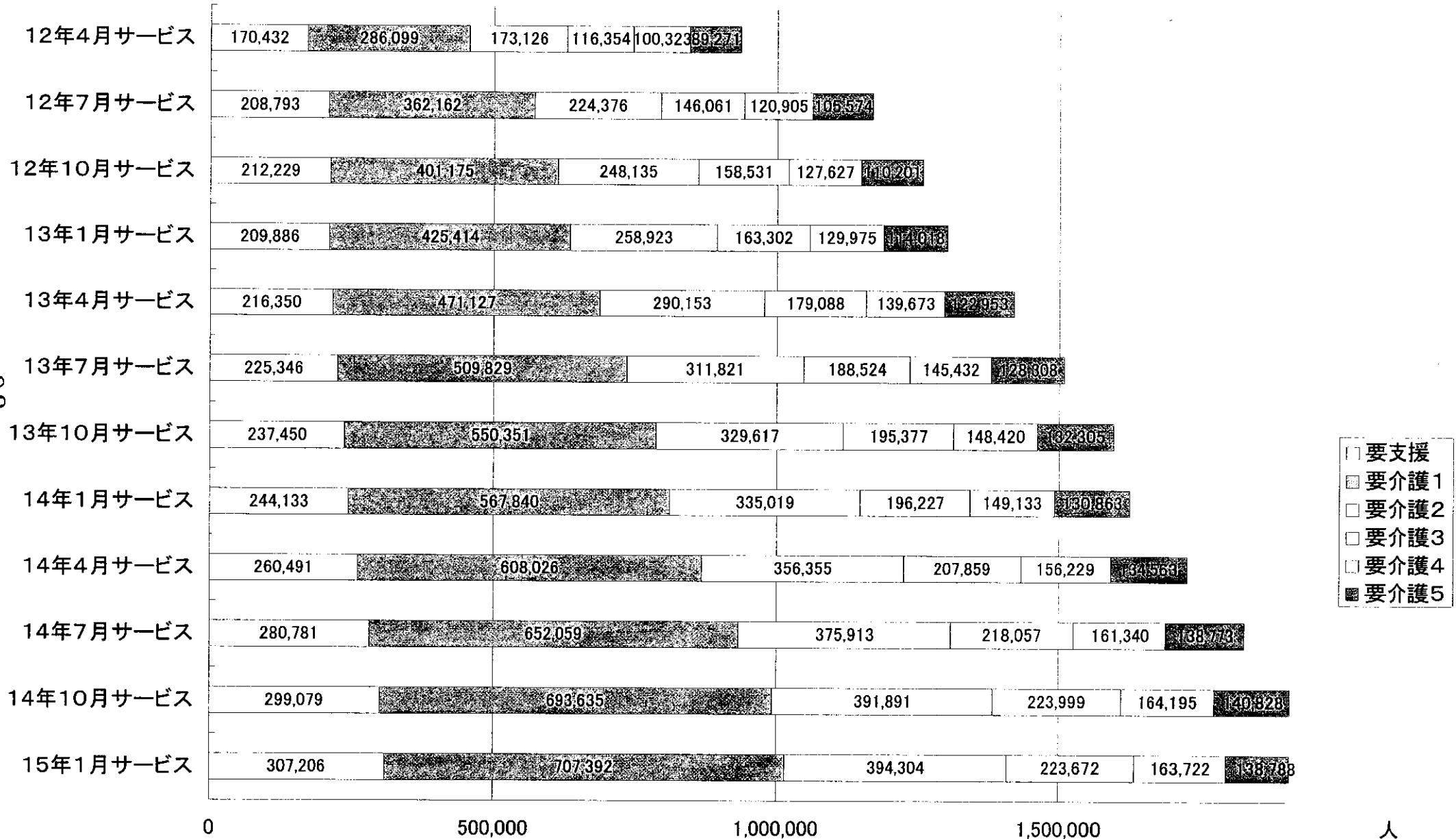


### 四半期別 居宅介護(支援)サービス受給者数(全国計)

介護保険事業状況報告より

60

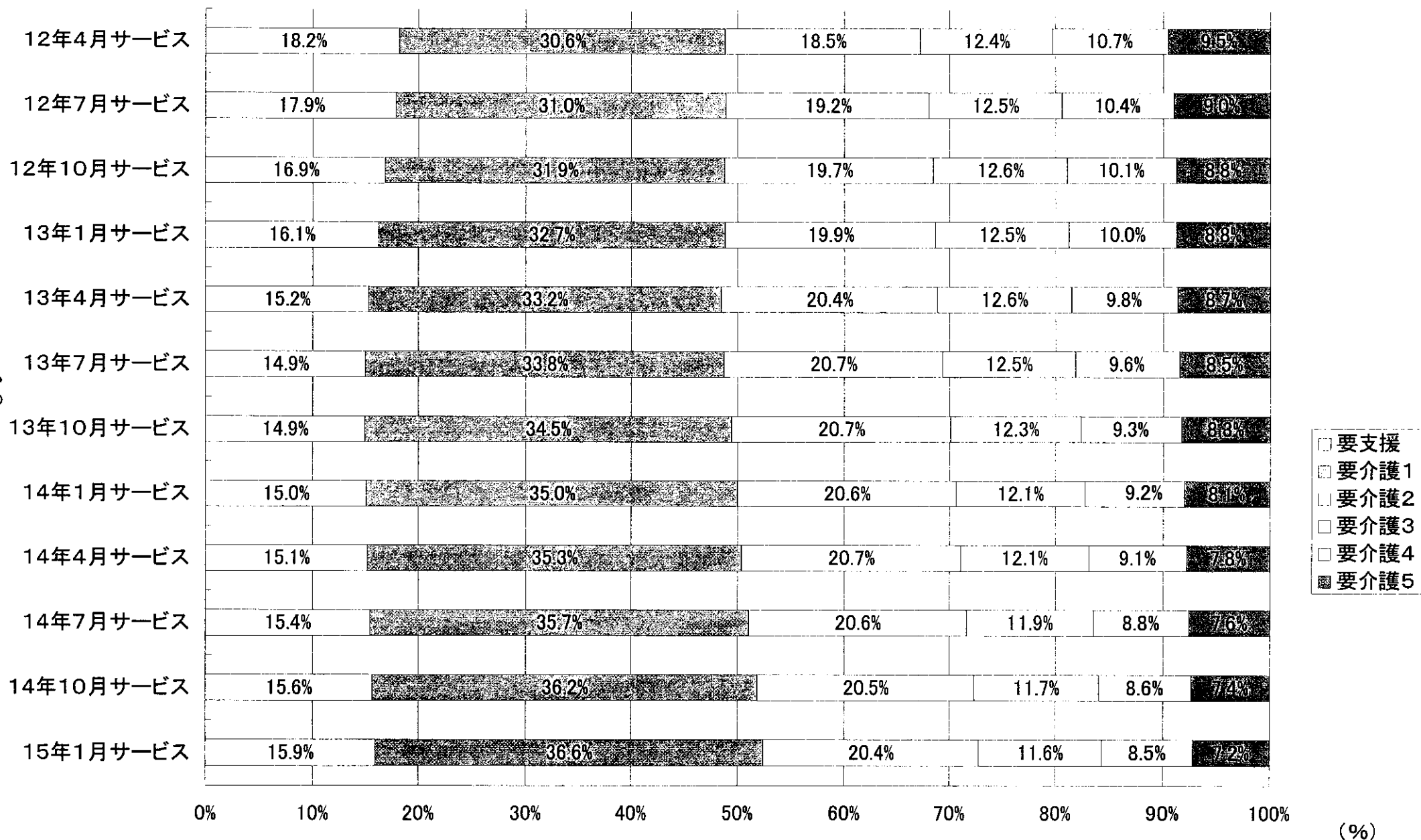


※平成12年度の「未区分」については、数値に含めていない。

人

### 四半期別 居宅介護(支援)サービス受給者数割合(全国計)

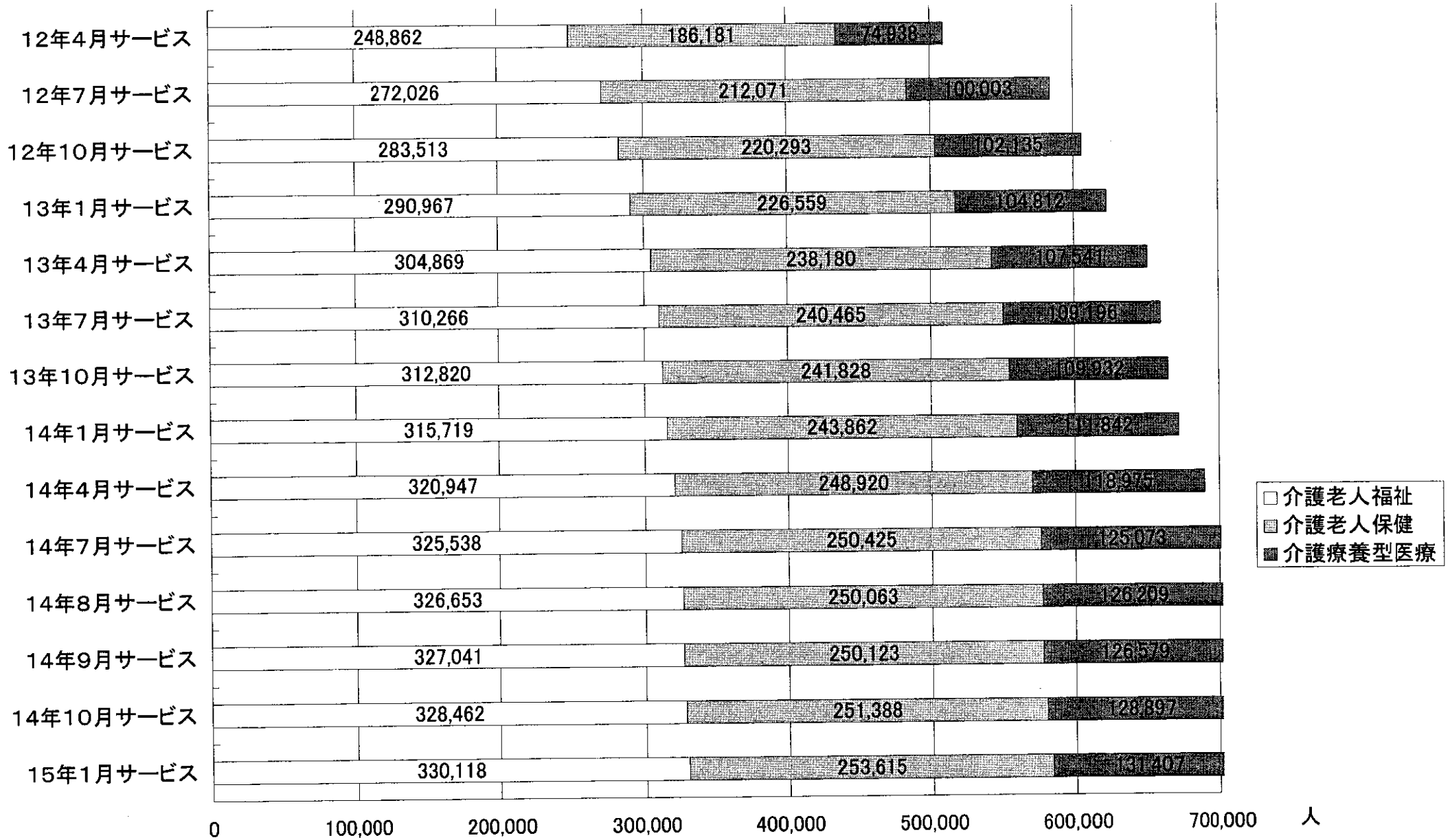
介護保険事業状況報告より



※平成12年度の「未区分」については、数値に含めていない。

### 四半期別 施設介護サービス受給者数(全国計)

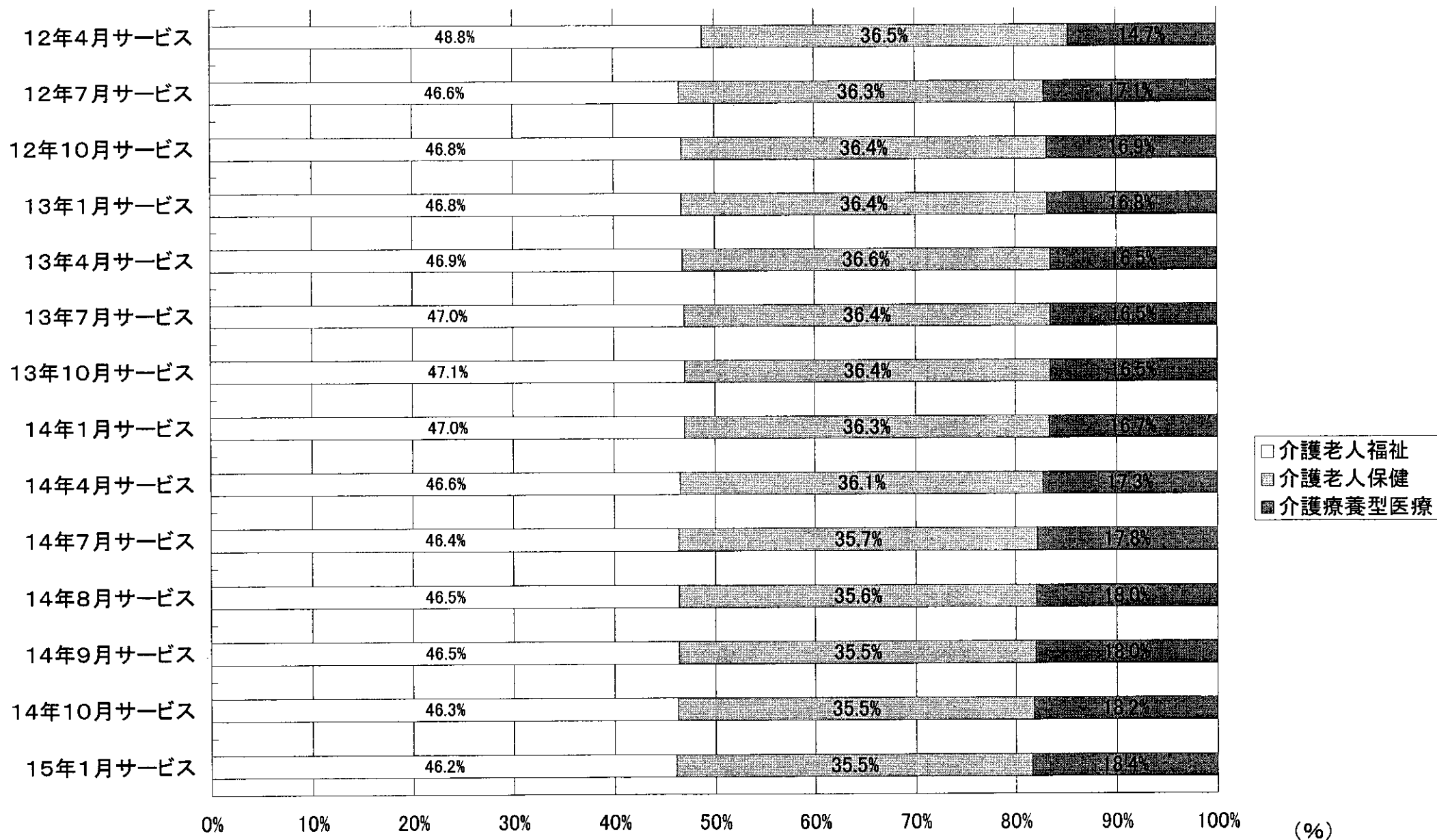
介護保険事業状況報告より



※平成12年度の「未区分」については、数値に含めていない。

### 四半期別 施設サービス受給者割合(全国計)

介護保険事業状況報告より



※平成12年度の「未区分」については、数値に含めていない。