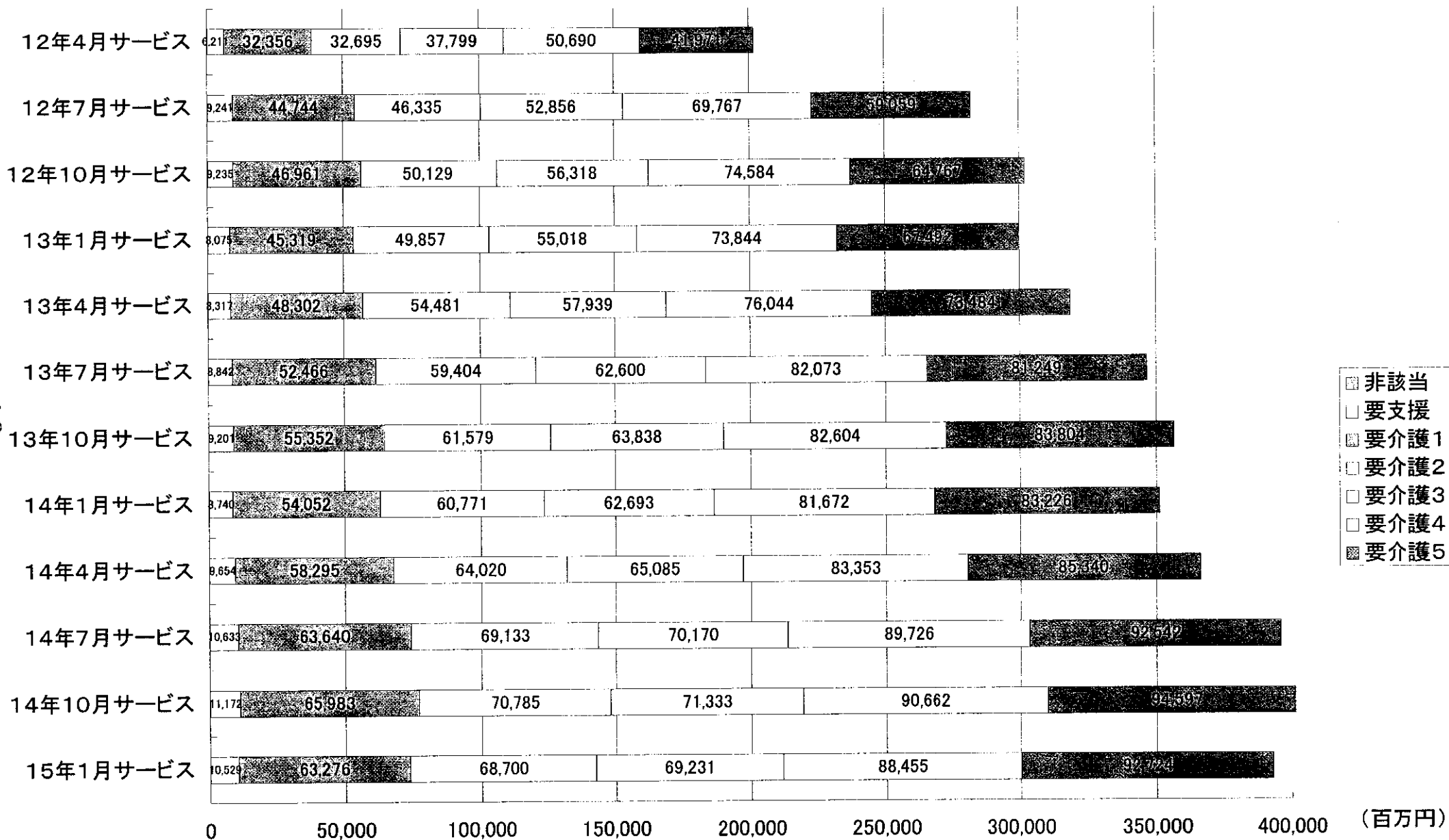


### 四半期別 給付費(全国計)

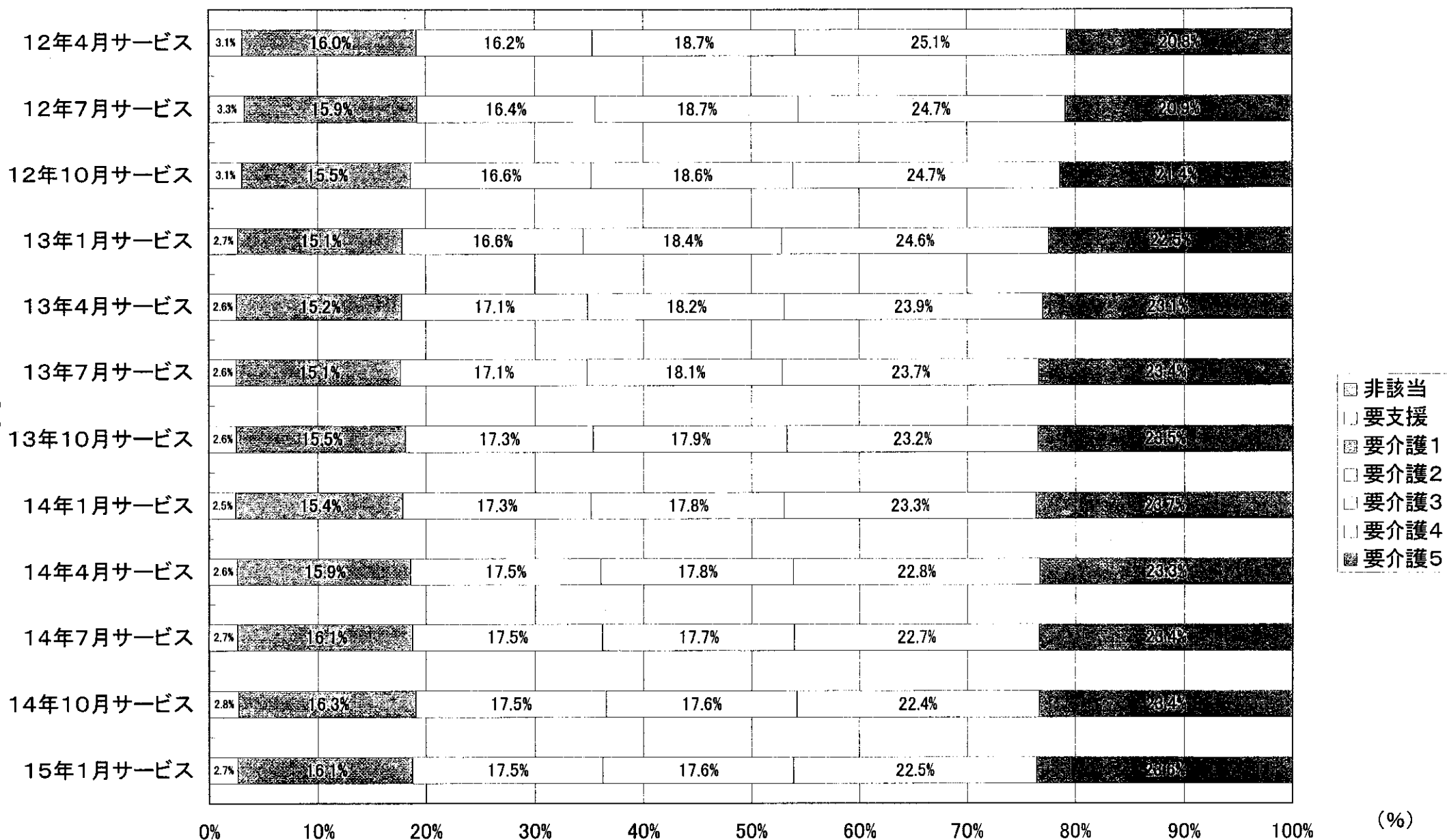
介護保険事業状況報告より



※平成12年度の「未区分」については、数値に含めていない。

### 四半期別給付費(全国計)

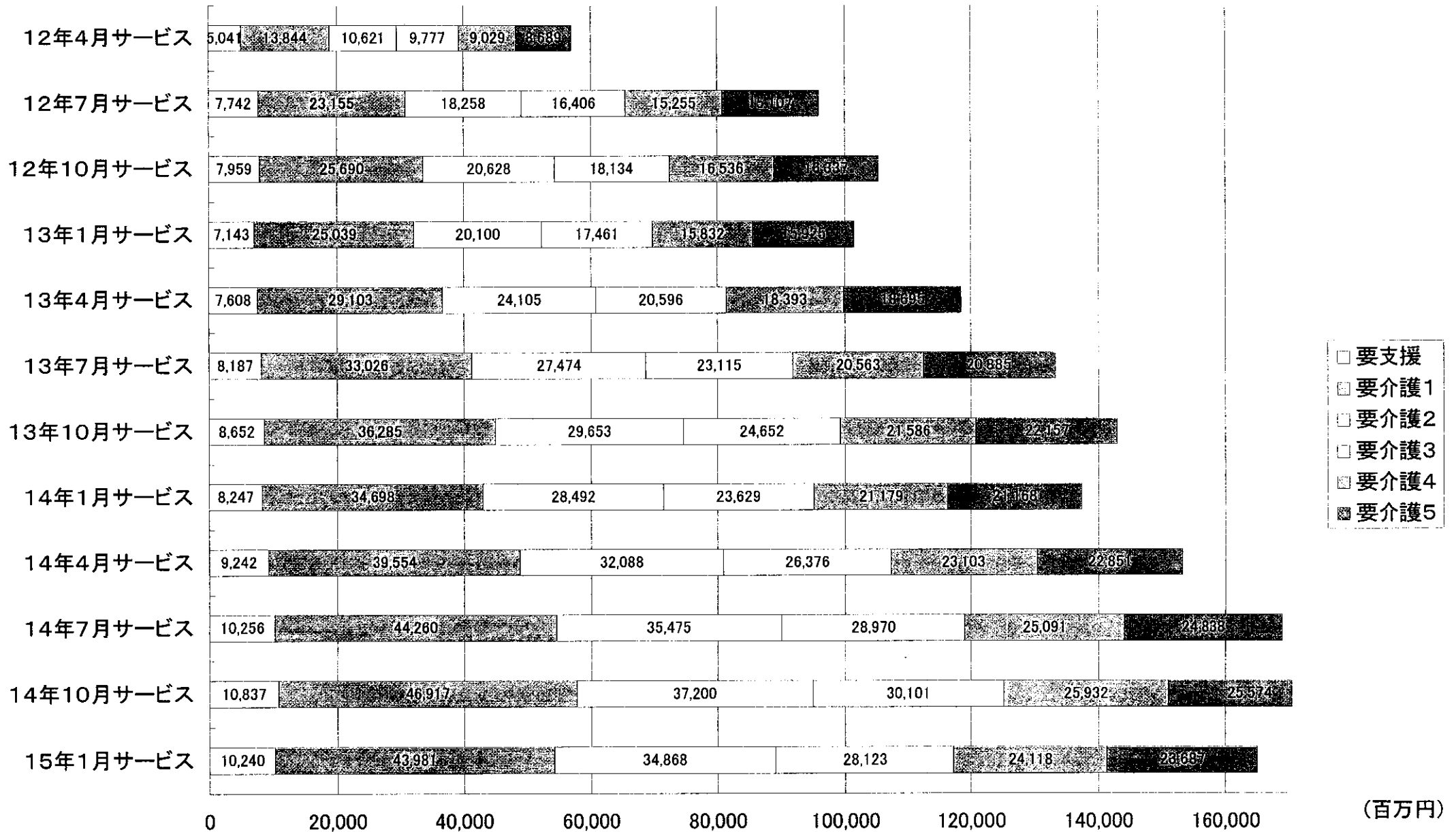
介護保険事業状況報告より



※平成12年度の「未区分」については、数値に含めていない。

### 四半期別 居宅介護(支援)給付費(全国計)

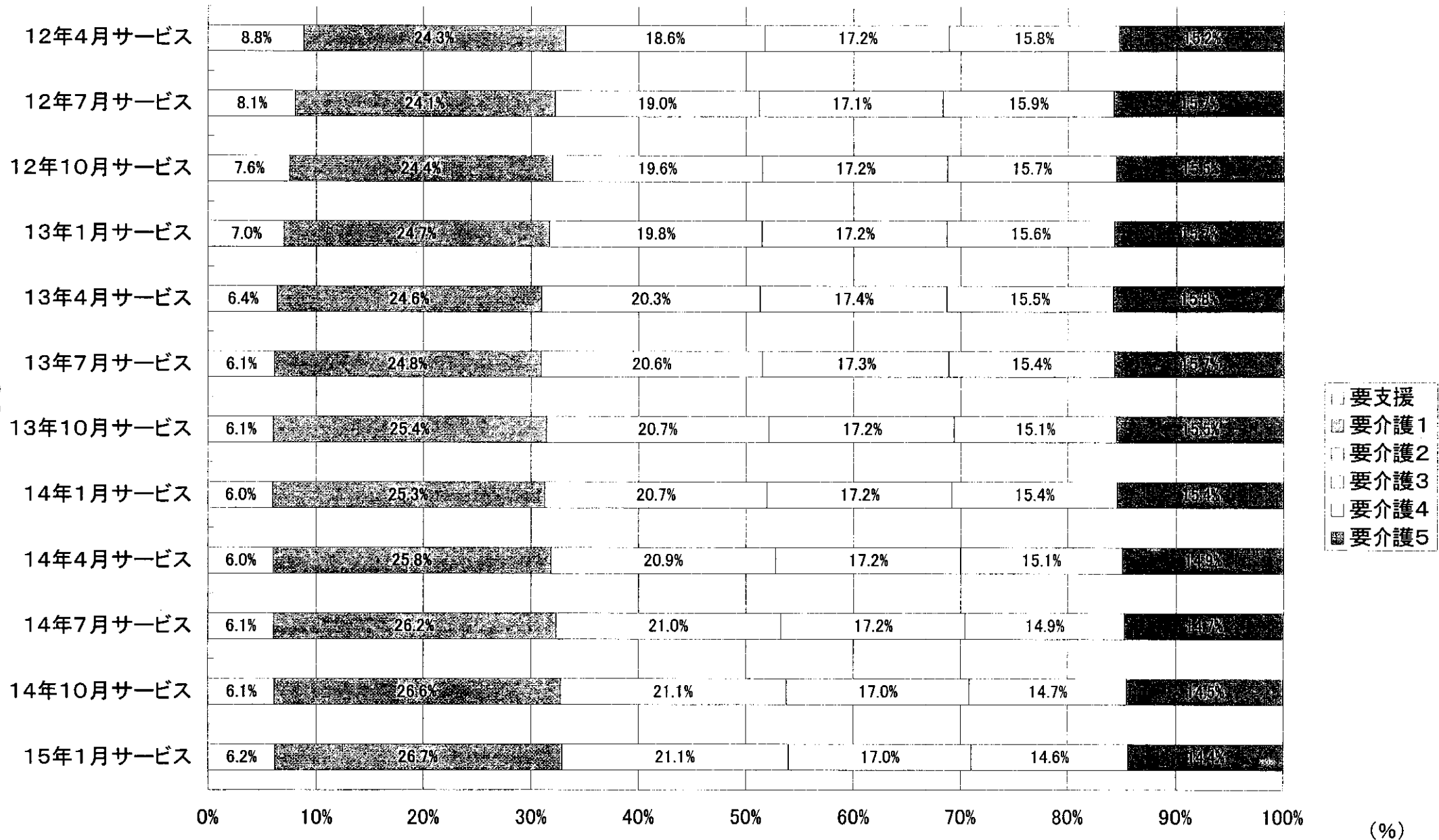
介護保険事業状況報告より



※平成12年度の「未区分」については、数値に含めていない。

### 四半期別 居宅介護(支援)給付費割合(全国計)

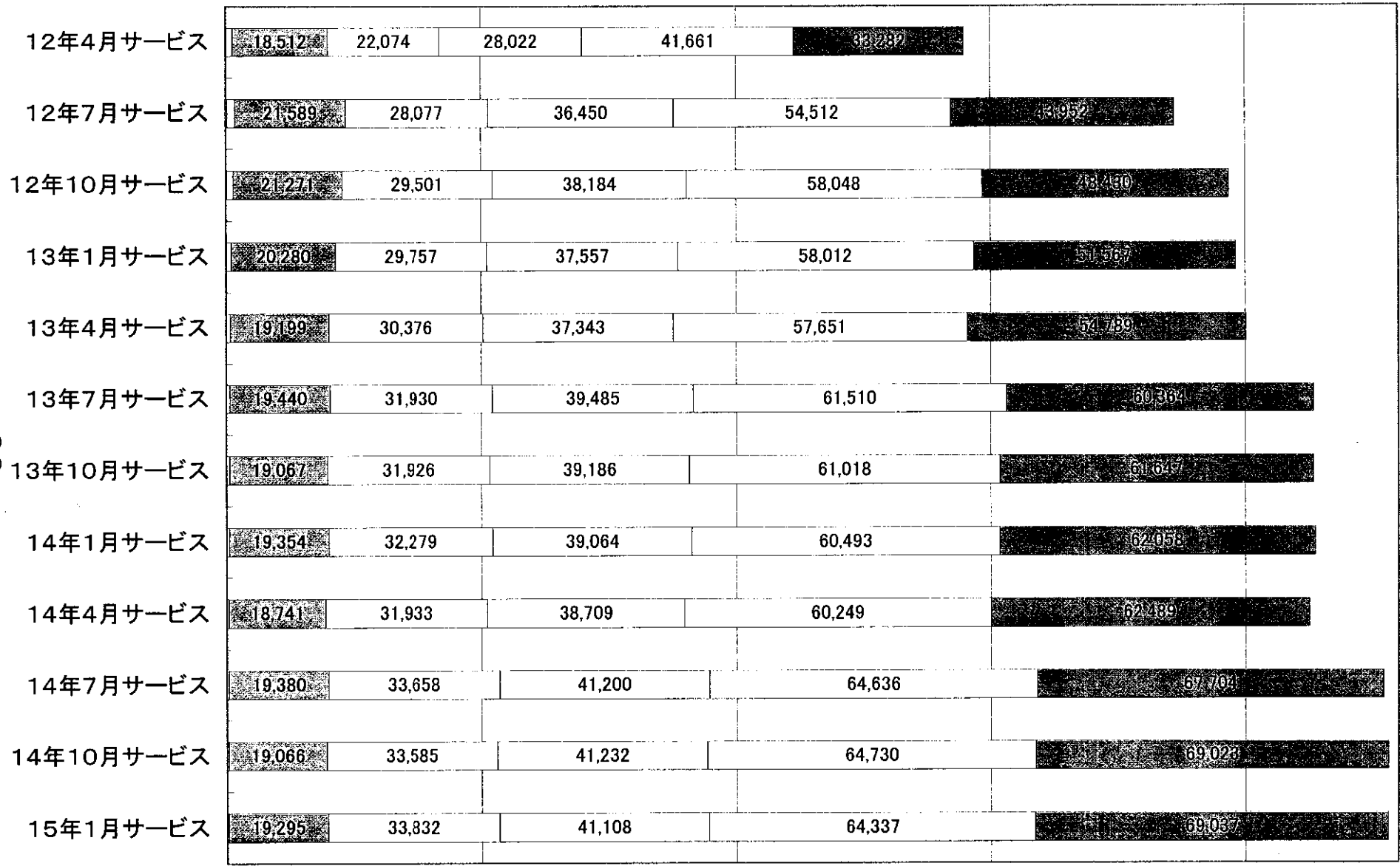
介護保険事業状況報告より



※平成12年度の「未区分」については、数値に含めていない。

四半期別 施設介護給付費(全国計)

23



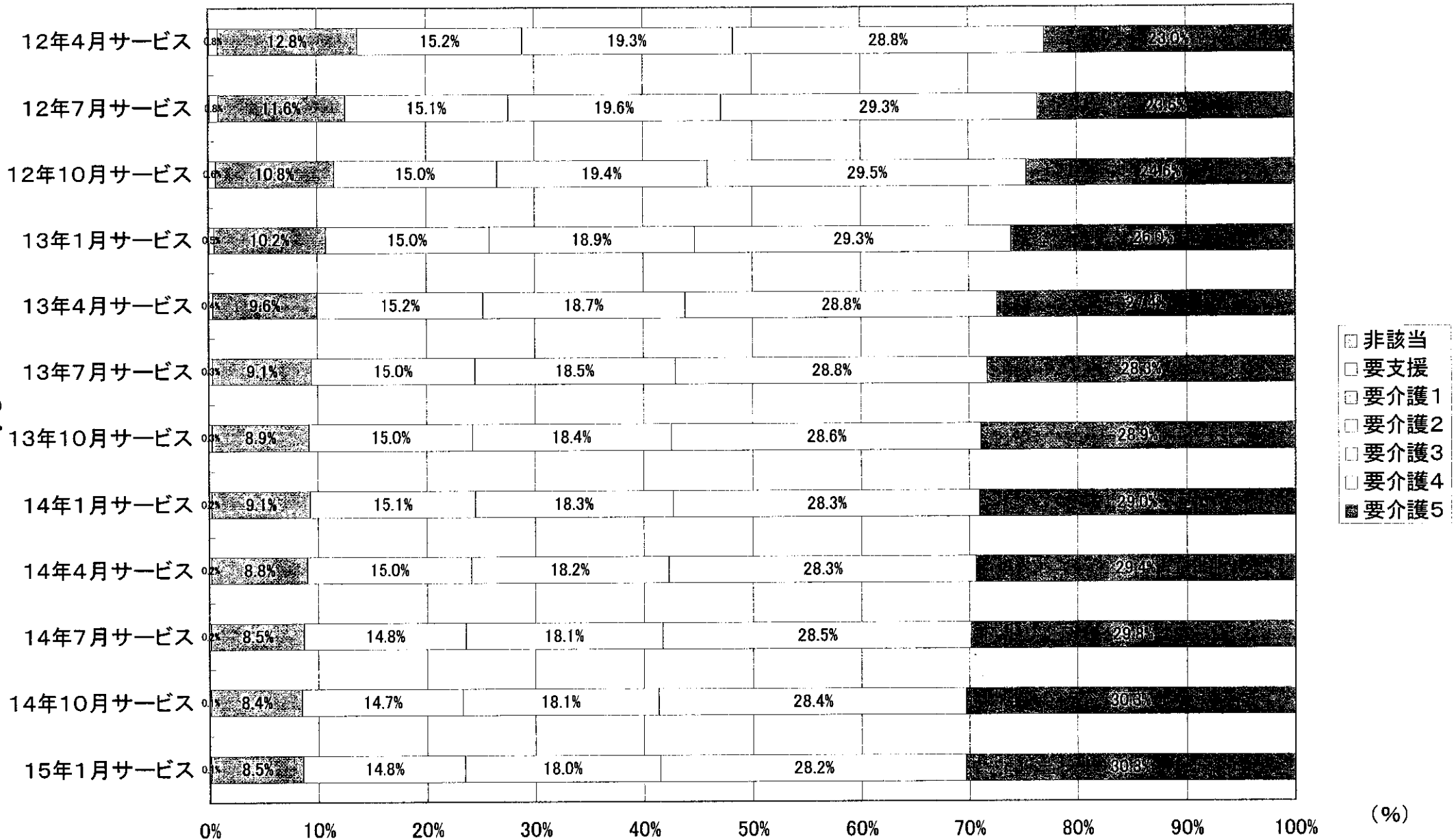
- 非該当
- 要支援
- 要介護1
- 要介護2
- 要介護3
- 要介護4
- 要介護5

0 50,000 100,000 150,000 200,000 (百万円)

※平成12年度の「未区分」については、数値に含めていない。

### 四半期別 施設介護給付費(全国計)

介護保険事業状況報告より



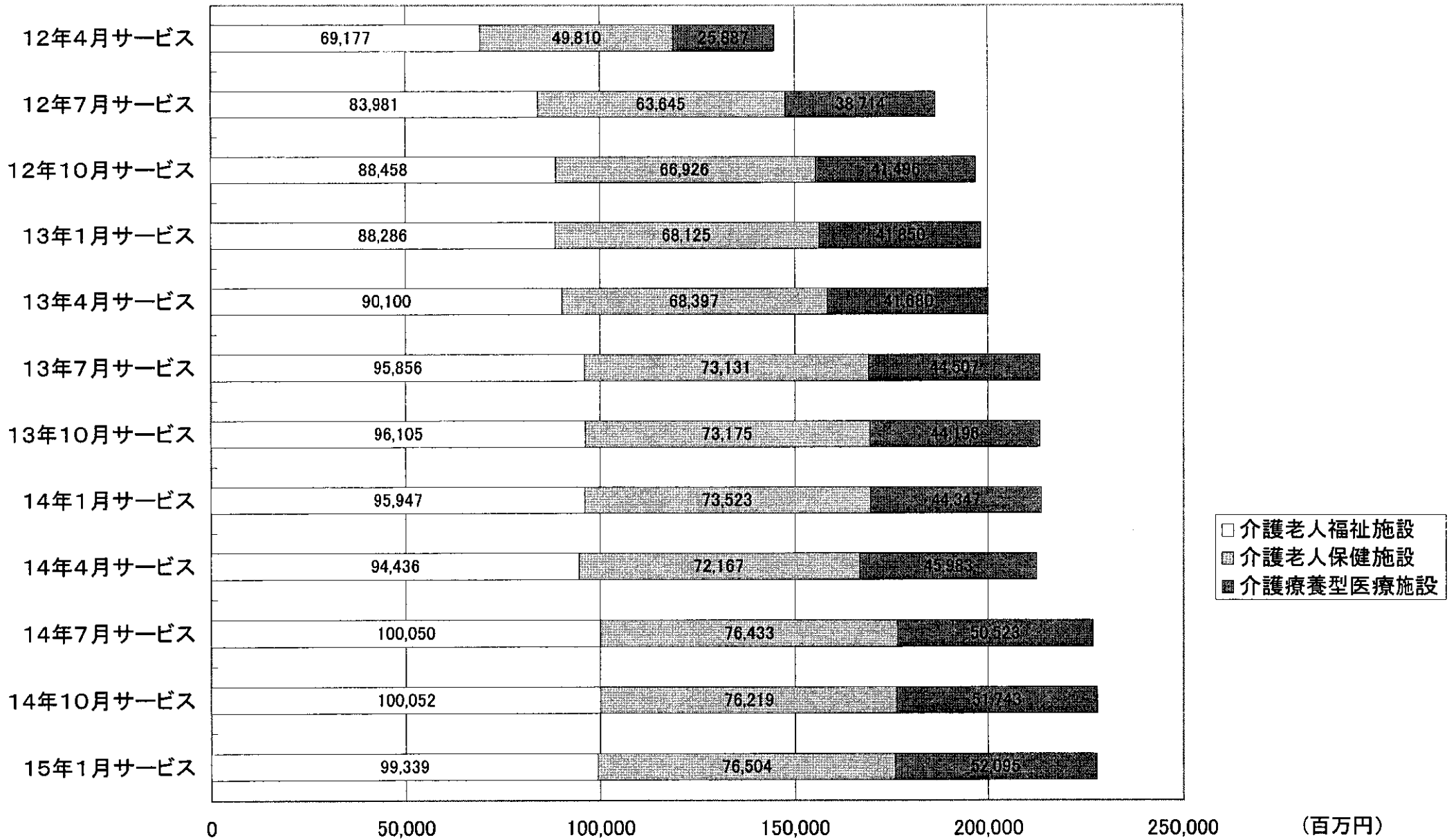
24

※平成12年度の「未区分」については、数値に含めていない。

四半期別 施設給付(施設別)

介護保険事業状況報告より

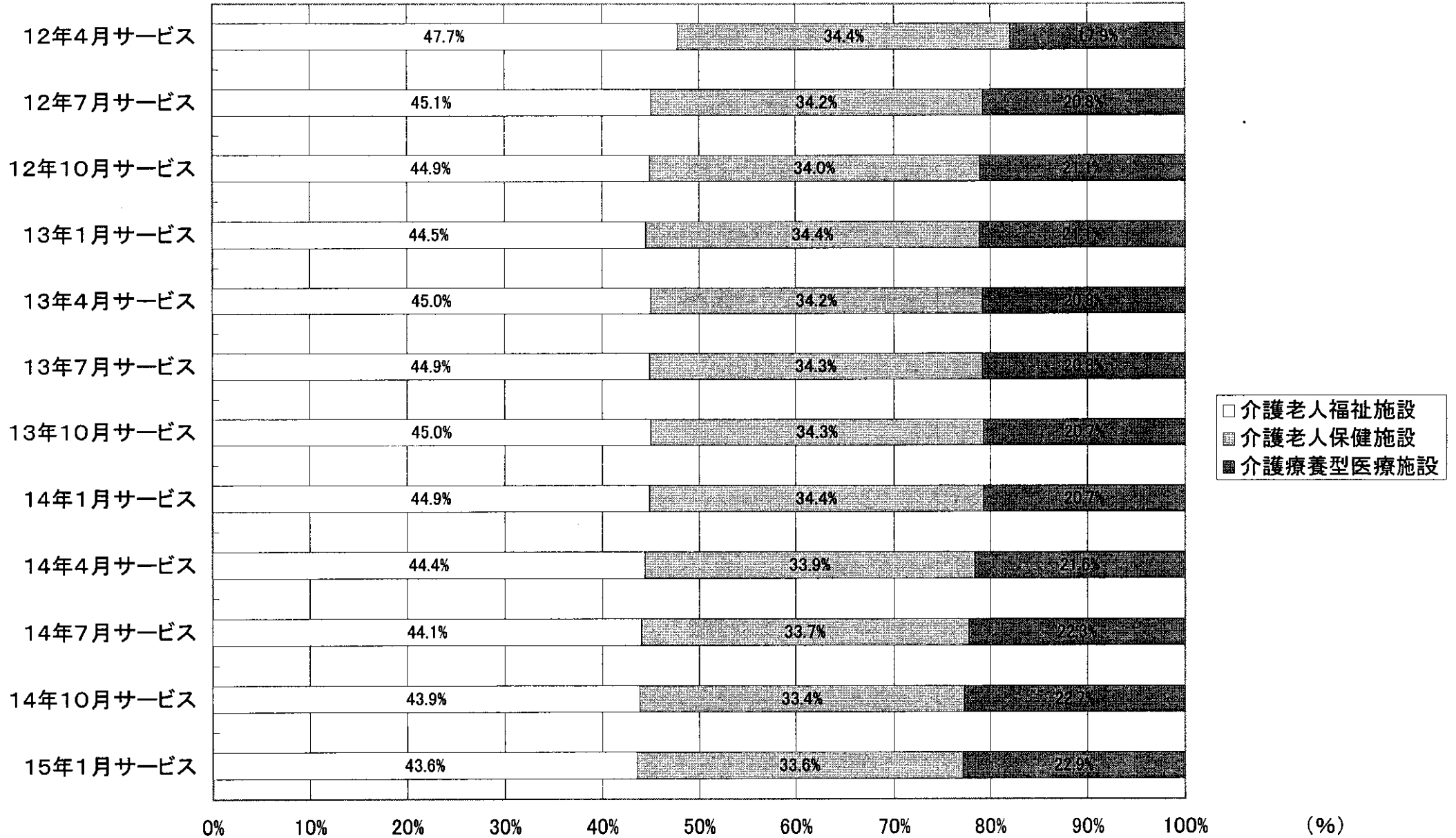
25



※平成12年度の「未区分」については、数値に含めていない。

### 四半期別 施設給付(施設別)

介護保険事業状況報告より



26

※平成12年度の「未区分」については、数値に含めていない。