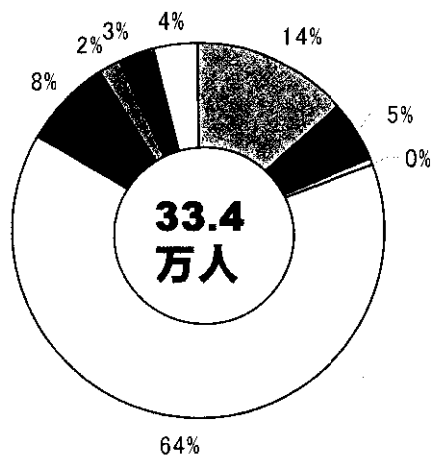


3 受入条件が整えば退院可能な者の状況

<疾病別推計入院患者数>

資料:厚生労働省患者調査(H11)

平成11年10月19日～21日の3日間のうち医療施設(病院の入院及び一般診療所の入院・外来については7/10、病院の外来においては3.3/10の抽出率で層化無作為抽出)毎に指定した1日に実施された調査において、医療施設の管理者が記入する調査票に基づいて集計され、それをもとに日本における患者の状況毎の患者数を推計したものである。



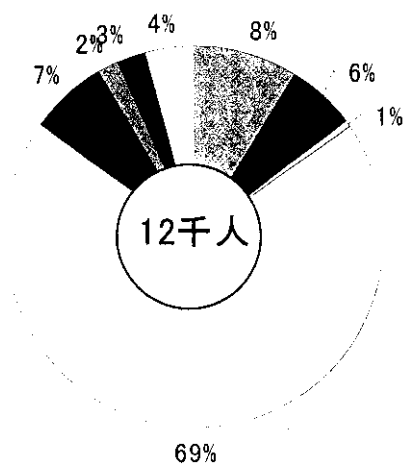
- 痴呆性疾患
- アルコール障害
- アルコール以外の物質による精神障害
- 精神分裂病(統合失調症)
- 感情障害(躁鬱病を含む)
- 神経症・ストレス関連障害
- 精神遅滞
- その他

<入院の状況別の疾病別入院患者数>

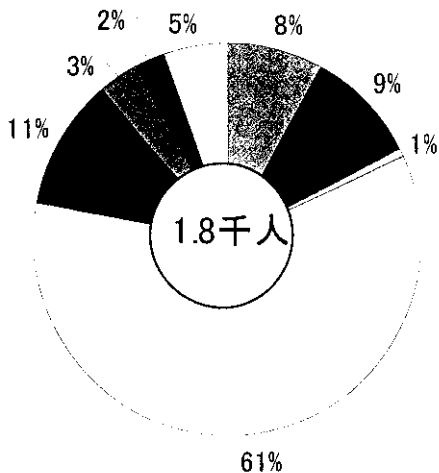
資料:厚生労働省ニーズ調査(H15)

調査協力が得られた医療機関において、調査対象期間の全入院患者から無作為に抽出(20%抽出)した患者を調査対象とした。なお、各医療機関で確実に無作為抽出がなされる為に、生年月日の日付の末尾が「調査実施手順」で指定した数字の入院患者全員を調査対象とした。

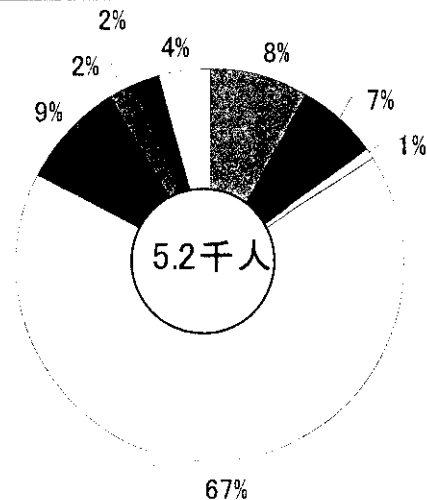
入院患者全体



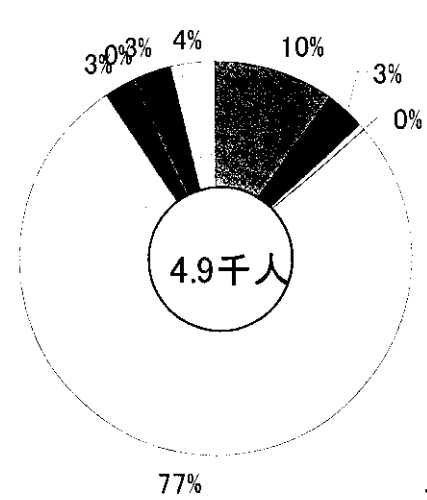
居住先・支援が整えば退院可能な者



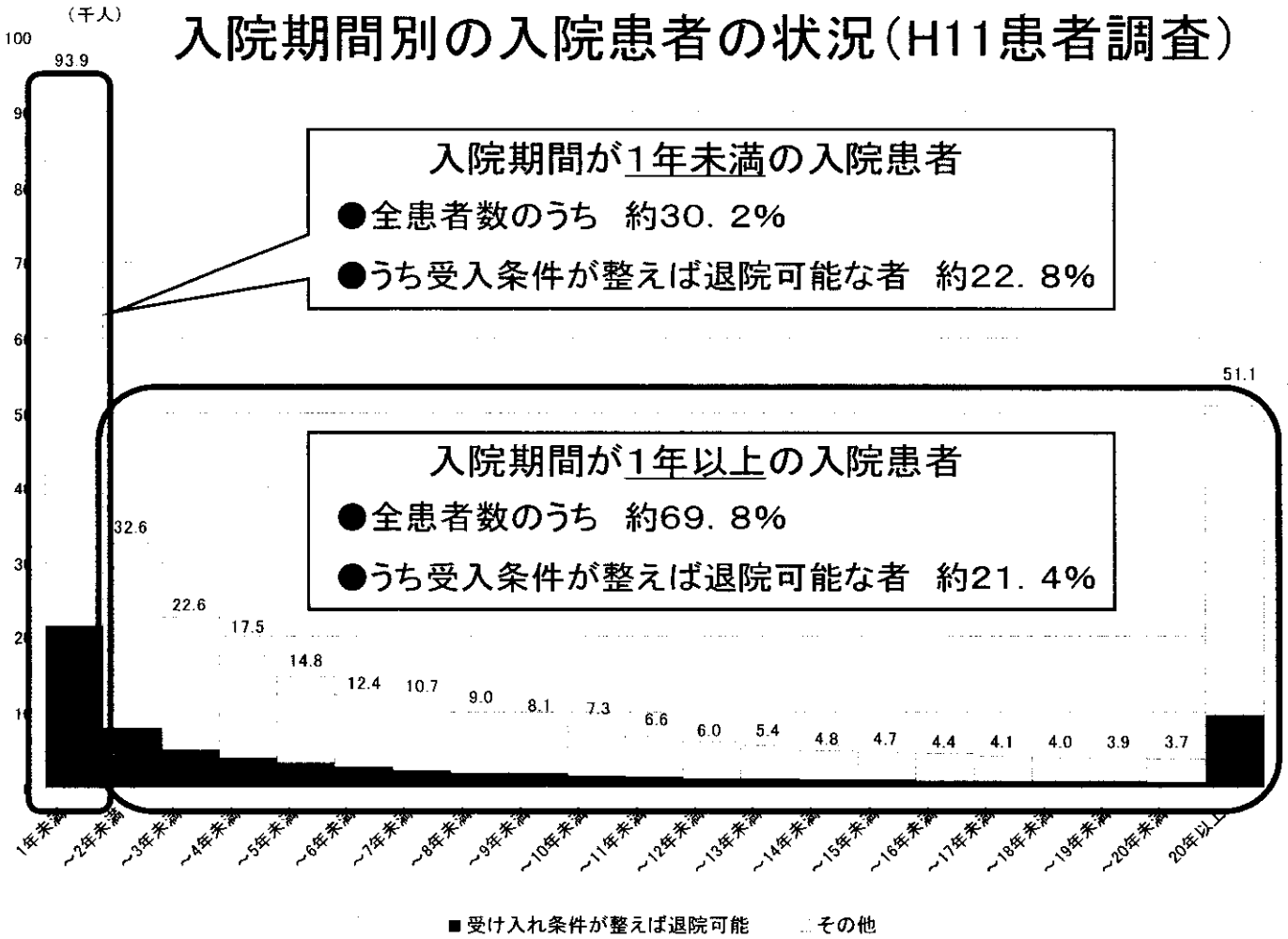
状態の改善が見込まれるので、近い将来(6ヶ月以内)には退院可能な者



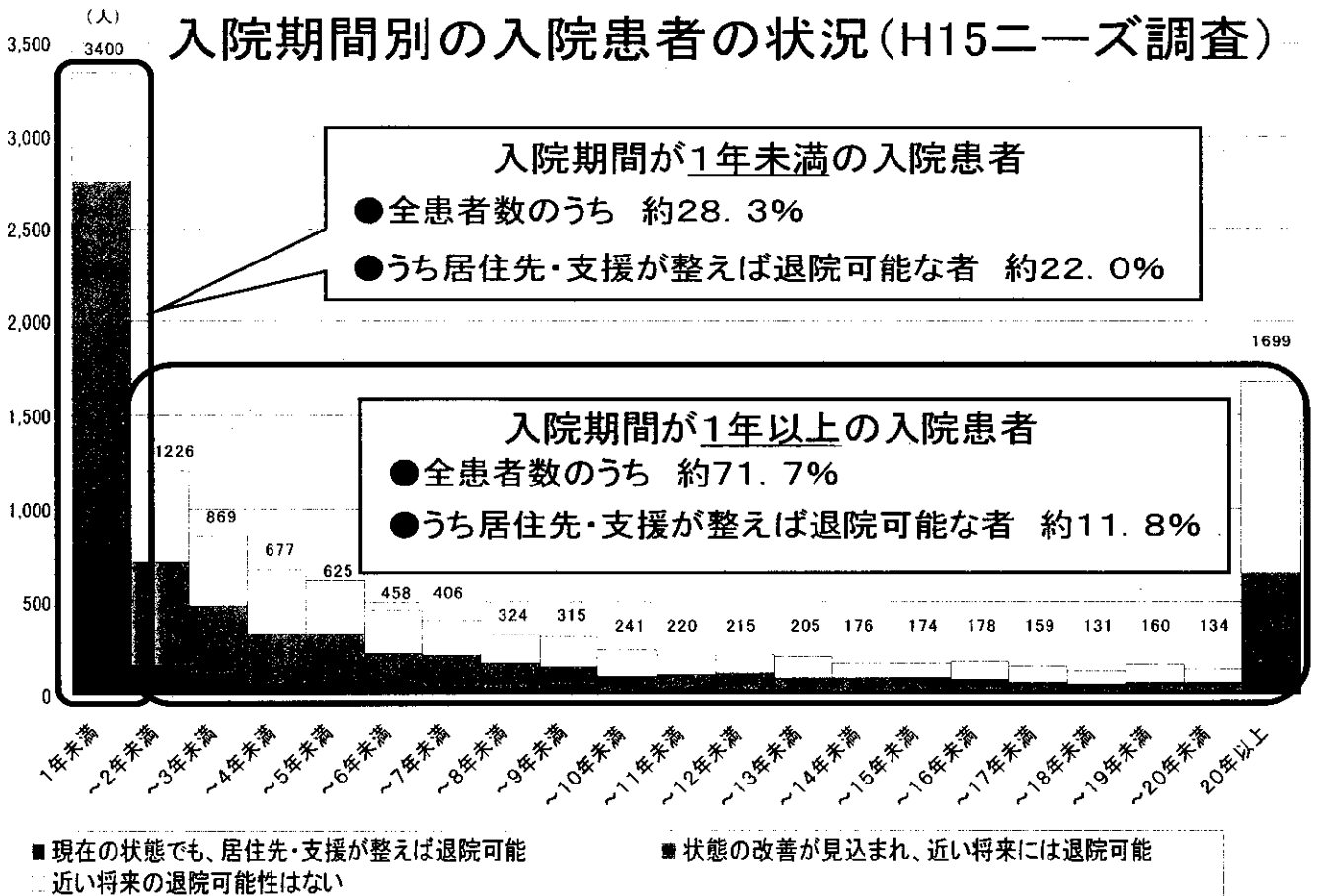
近い将来(6ヶ月以内)に退院の可能性はない者



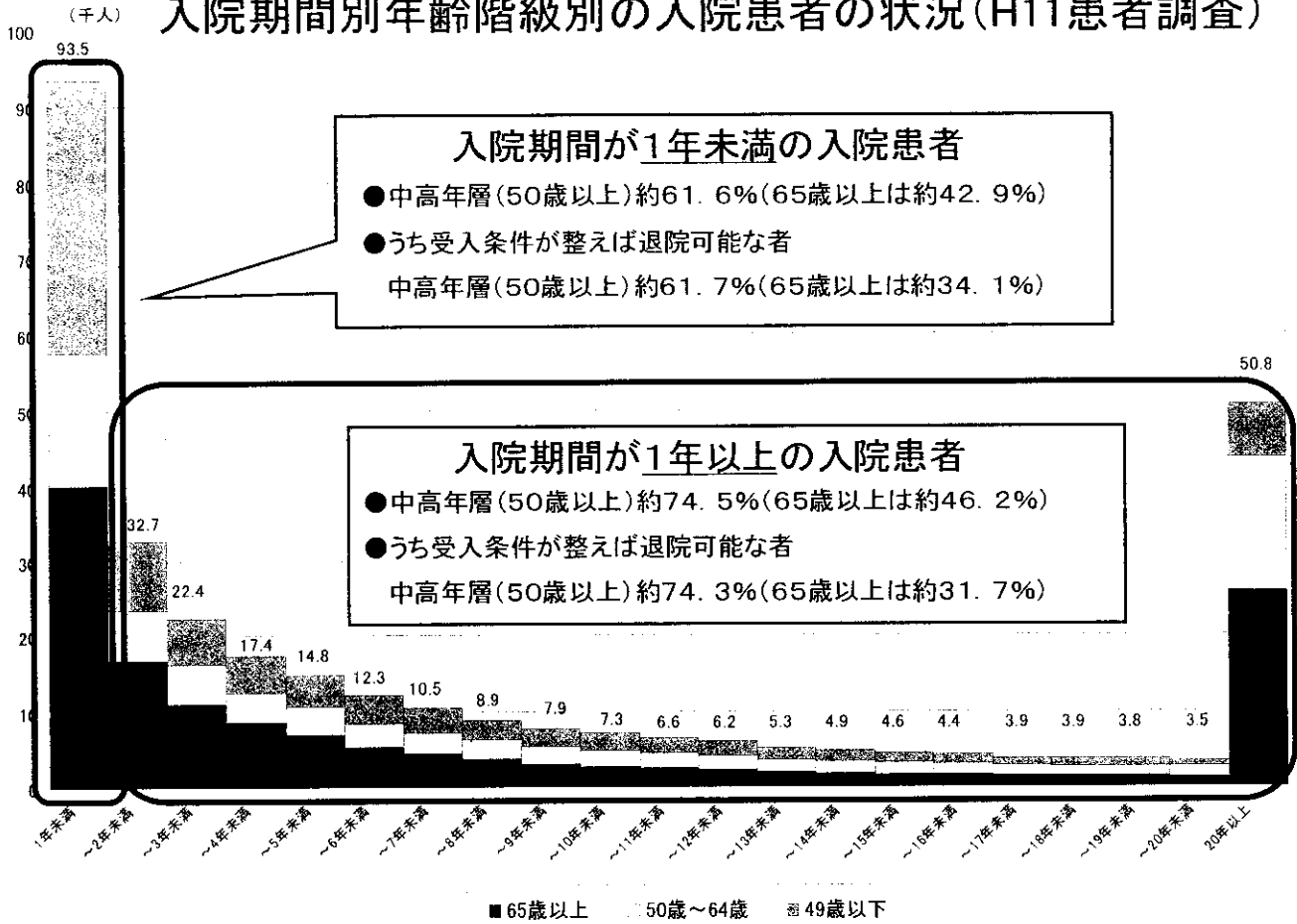
入院期間別の入院患者の状況 (H11患者調査)



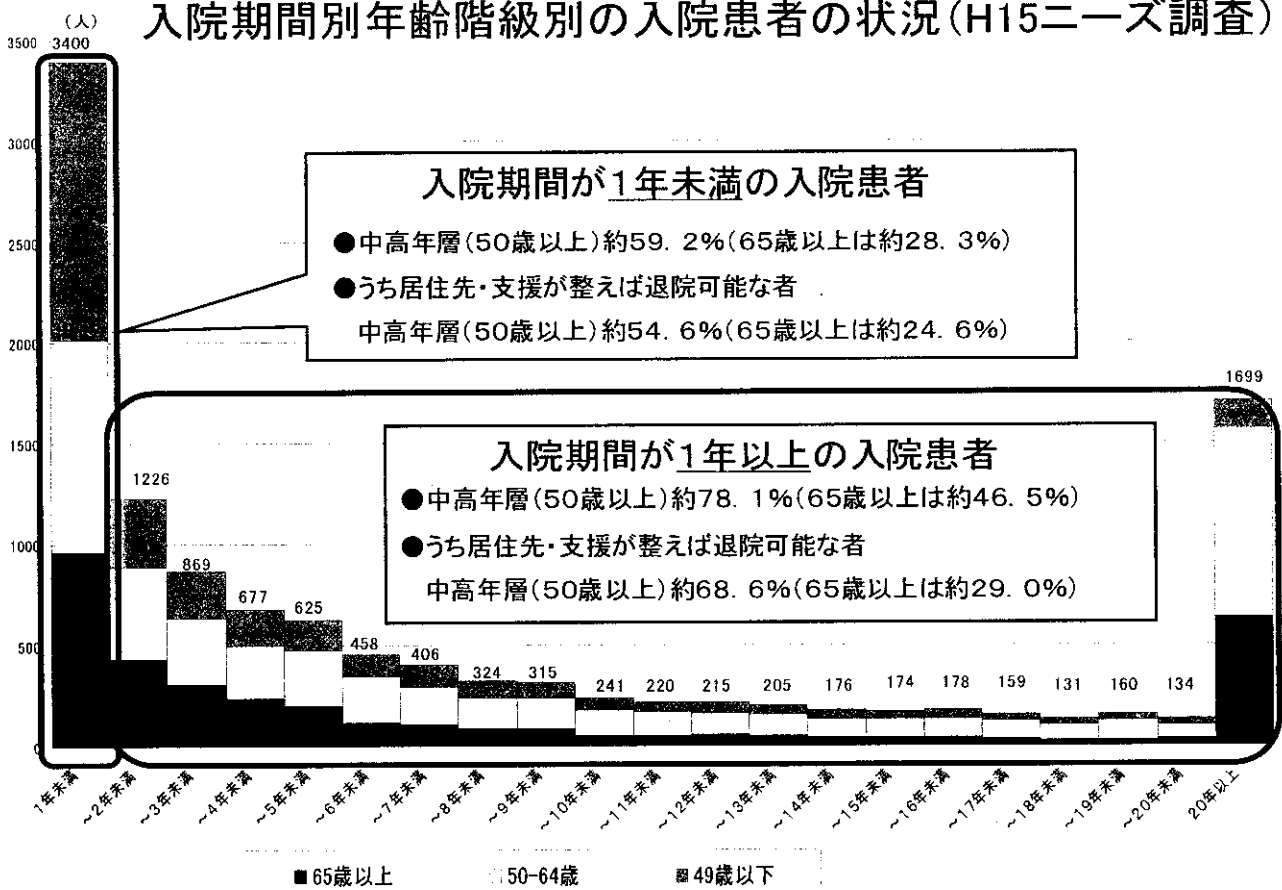
入院期間別の入院患者の状況 (H15ニーズ調査)



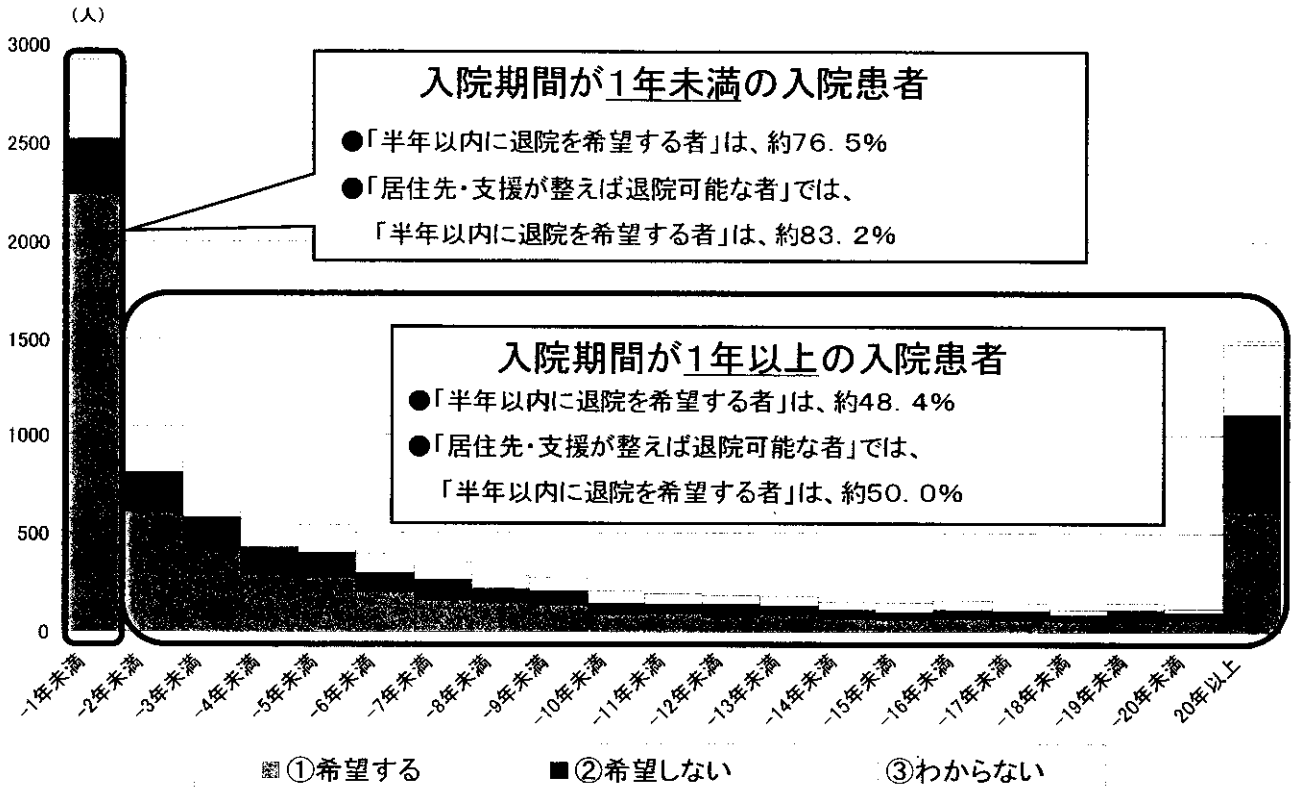
入院期間別年齢階級別の入院患者の状況 (H11患者調査)



入院期間別年齢階級別の入院患者の状況 (H15ニーズ調査)

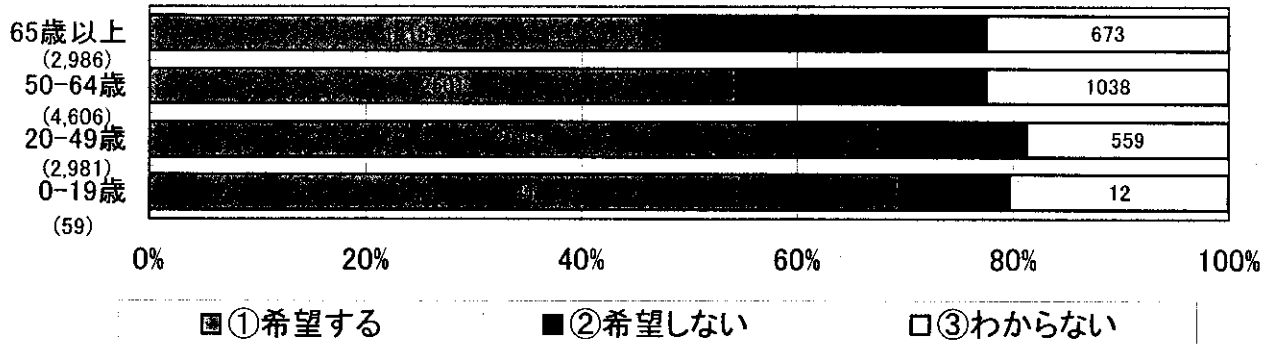


入院期間別の入院患者の退院希望の状況 (H15ニーズ調査)

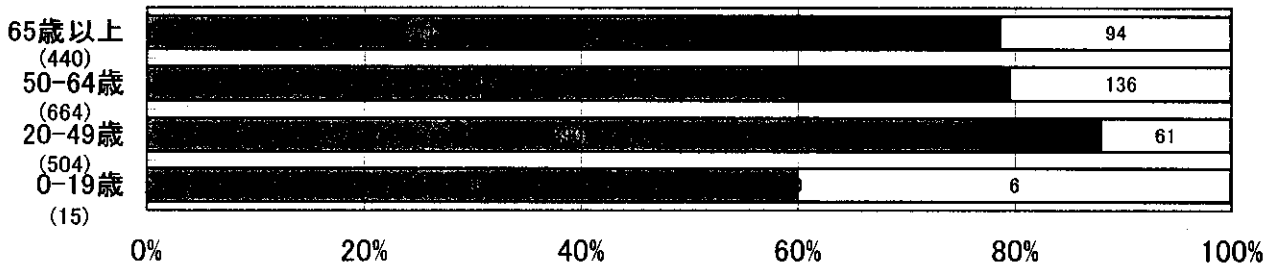


<年齢階級別の入院患者の退院希望の状況>

全体

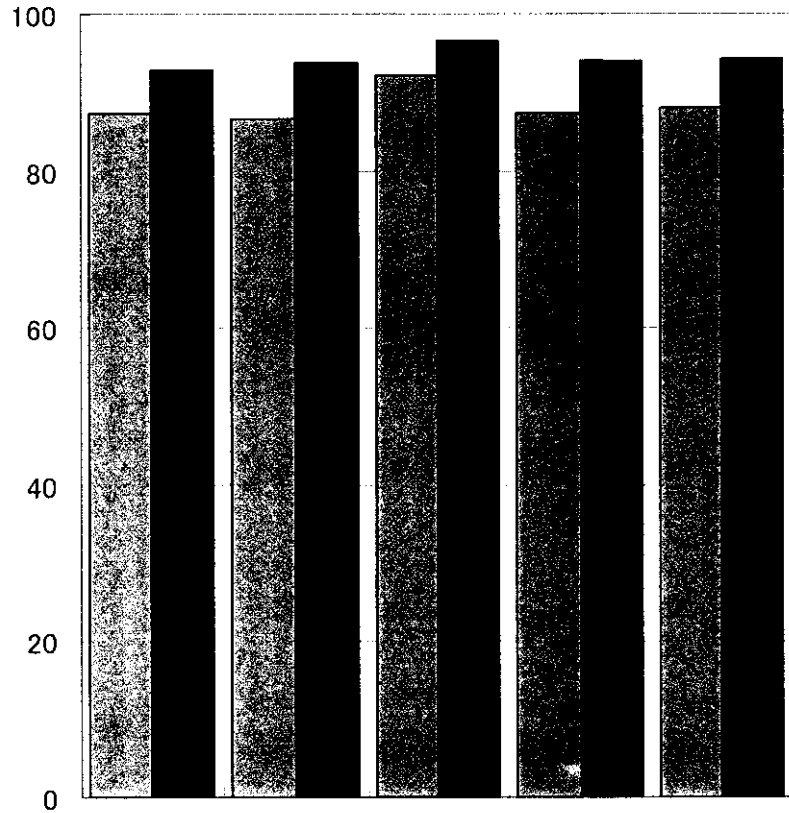


居住先・支援が整えば退院可能な者

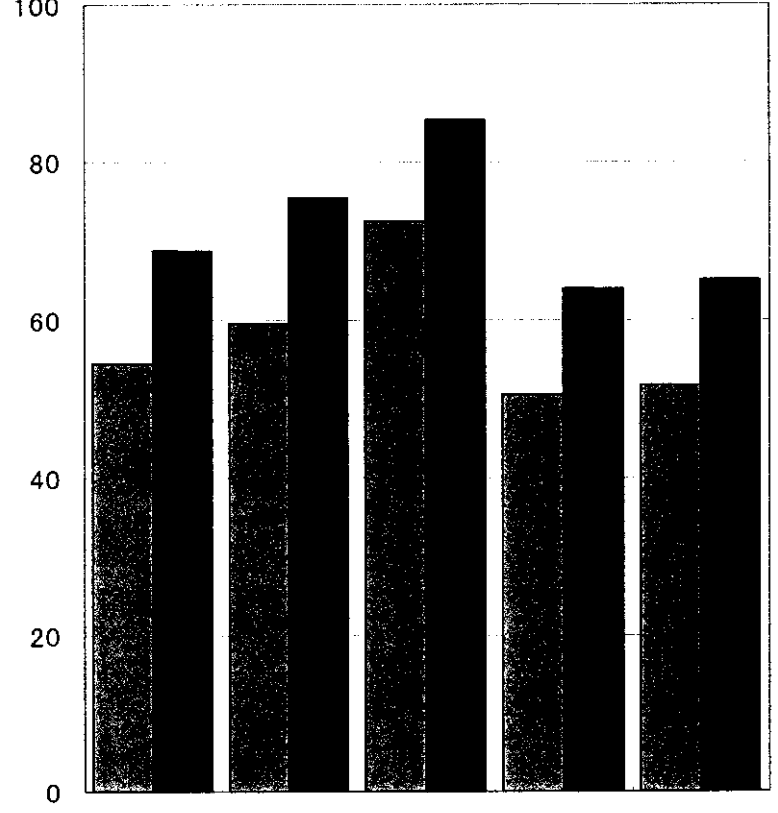


年齢階級別「受入条件が整えば退院可能な者」の日常生活自立の状況

65歳未満
 全体 : 22.0万人
 受入条件が整えば退院可能な者 : 4.8万人



65歳以上
 全体 : 10.9万人
 受入条件が整えば退院可能な者 : 2.3万人

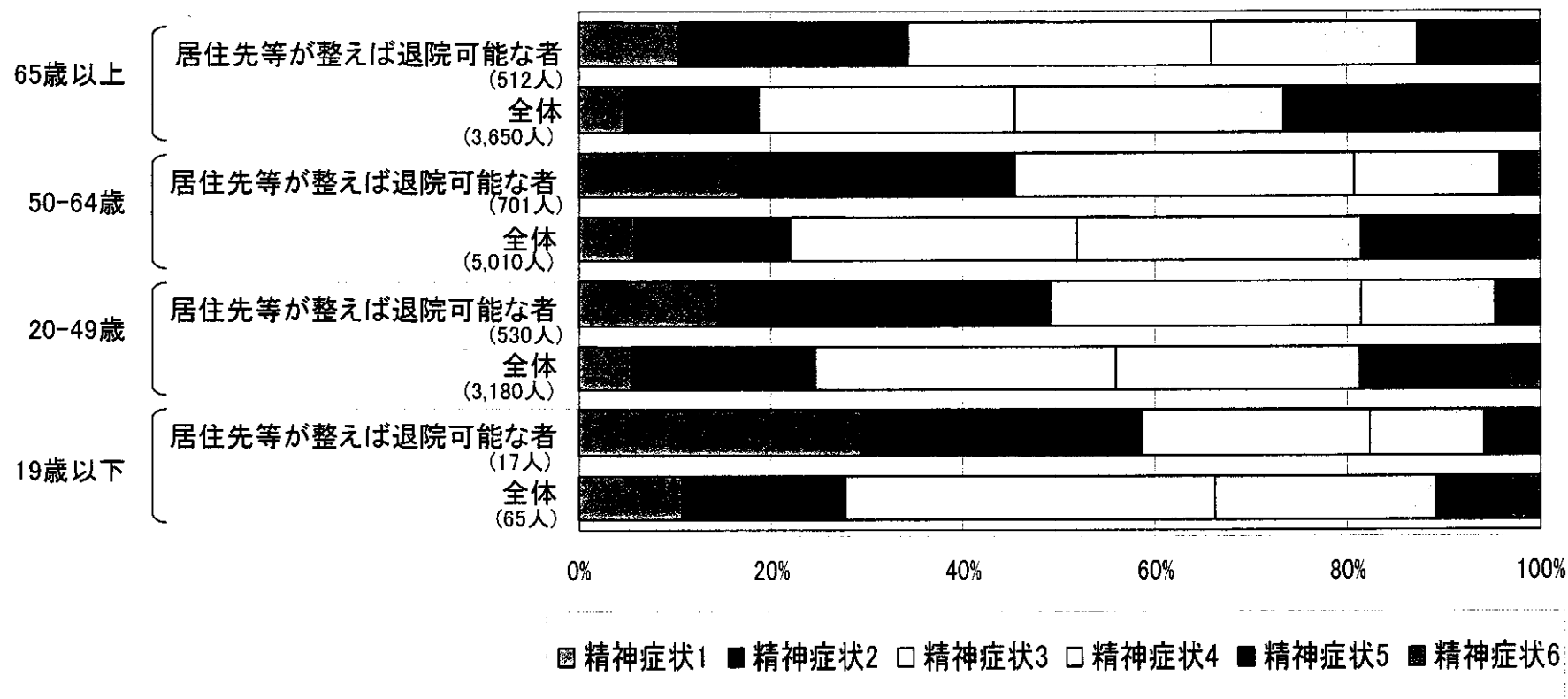


■ 全体

■ 受入条件が整えば退院可能な者

資料: 厚生労働省患者調査(平成11年)

年齢階級別入院の状況別の入院患者の精神症状



精神症状1：目立たない

精神症状2：安定化

精神症状3：中等度

精神症状4：中等度から重度

精神症状5：粗大な欠陥

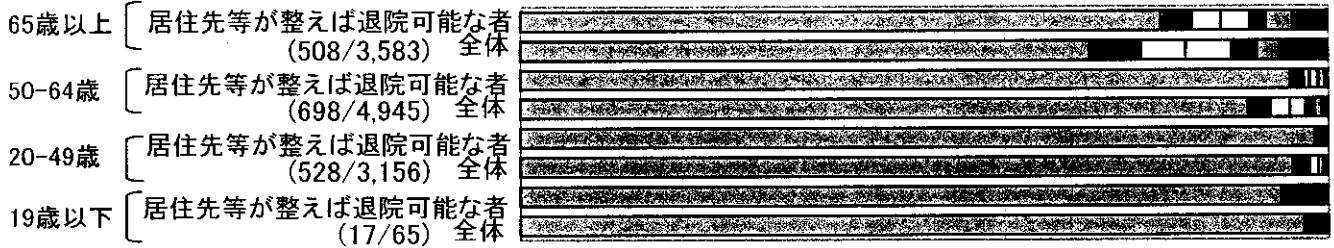
精神症状6：自傷他害

資料：H15ニーズ調査

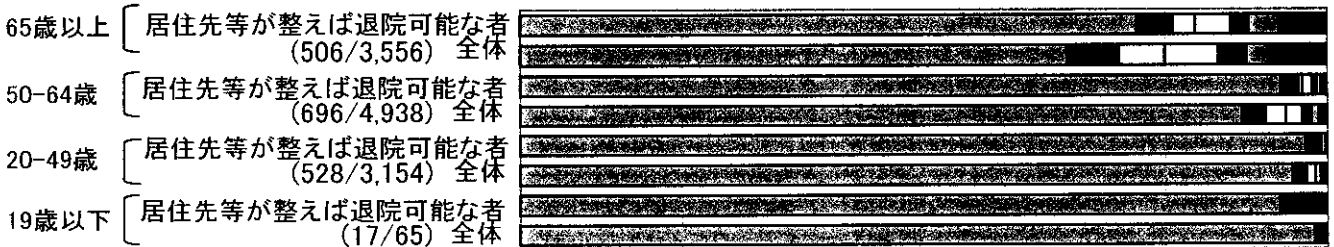
年齢階級別入院の状況別の入院患者のADL

資料: H15 ニーズ調査

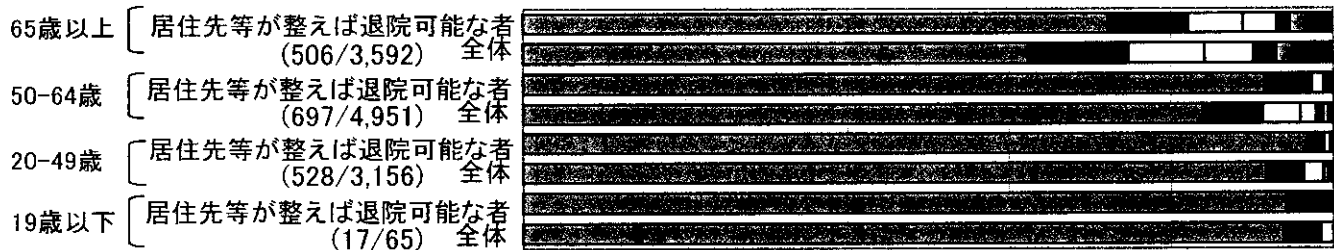
ベッド可動性



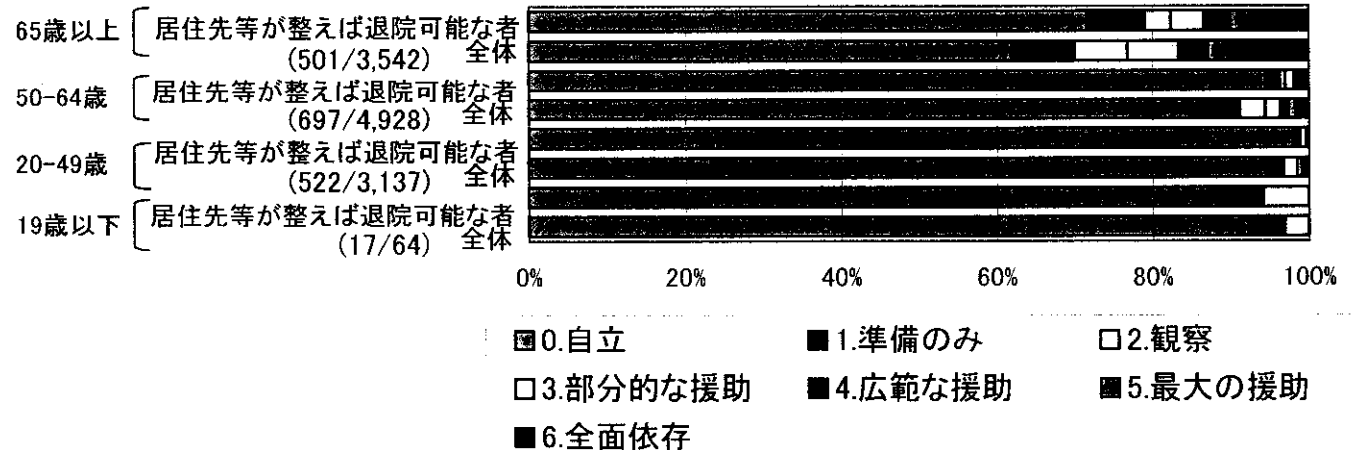
移乗



食事



トイレ使用



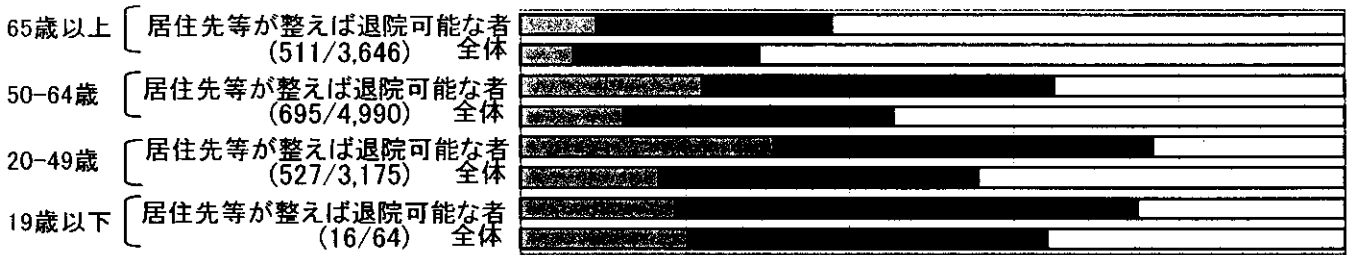
(/) は、「居住先等が整えば退院可能な者の有効回答者数」/「全体の有効回答者数」

3-(6)②

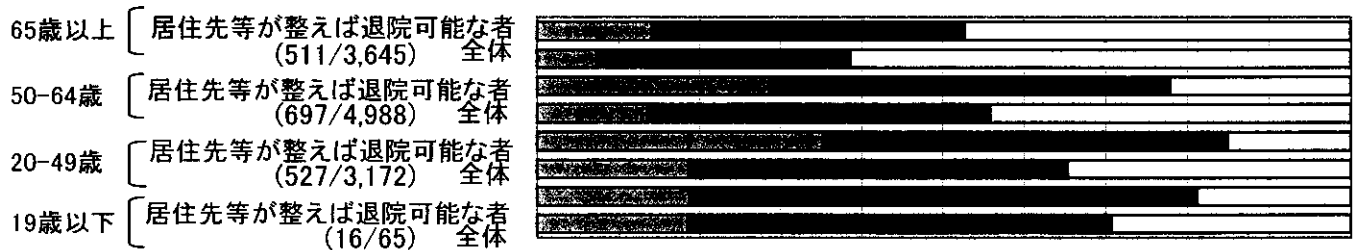
年齢階級別入院の状況別の入院患者のIADL①

資料: H15 ニーズ調査

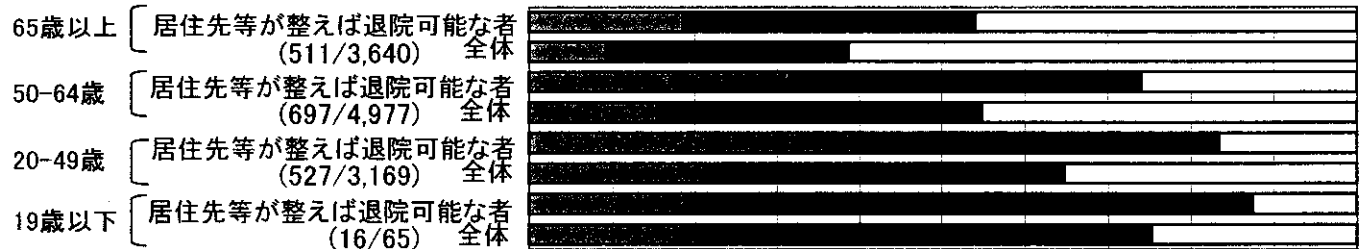
食事用意



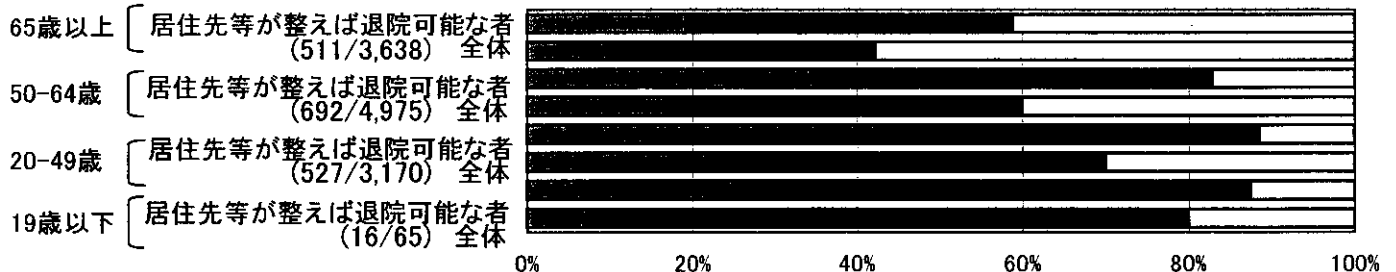
家事一般



金銭管理



薬の管理



■ 0.問題ない ■ 1.いづらか困難 □ 2.非常に困難

(/) は、「居住先等が整えば退院可能な者の有効回答者数」/「全体の有効回答者数」

3-(6)③

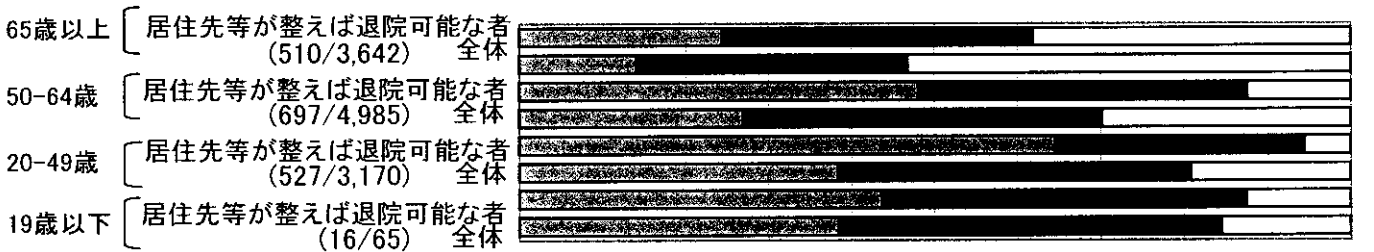
年齢階級別入院の状況別の入院患者のIADL②

資料: H15 ニーズ調査

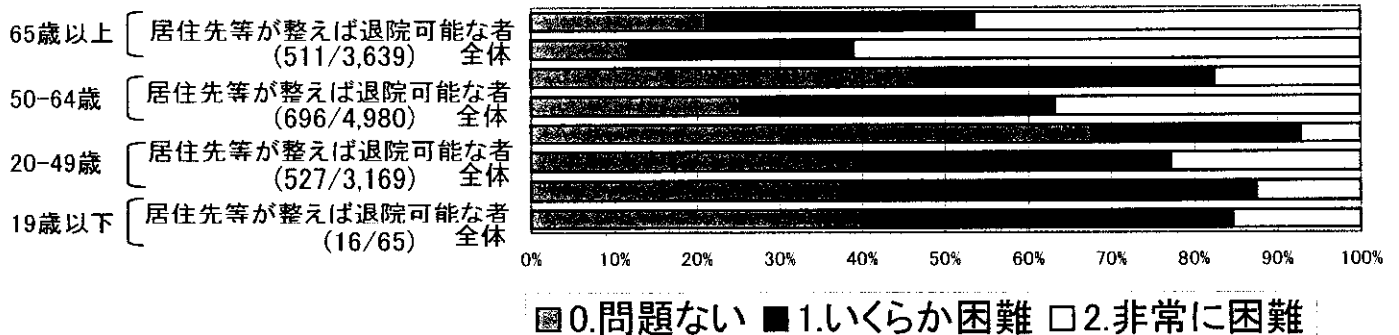
電話の利用



買い物



交通手段の利用



(/)は、「居住先等が整えば退院可能な者の有効回答者数」/「全体の有効回答者数」