

「市町村障害者生活支援事業」、「障害児（者）地域療育等支援事業」実施状況調査の結果について

「市町村障害者生活支援事業」、「障害児（者）地域療育等支援事業」については、平成15年度より一般財源化し、各自治体が創意工夫をしながら事業を実施することとなりましたが、本調査は、平成15年4月時点における一般財源化後の各事業の実施状況について把握することを目的として実施したものです。

「市町村障害者生活支援事業」、「障害児(者)地域療育等支援事業」
実施状況調査の結果について

標記事業については、平成15年度より一般財源化し、地域が創意工夫しながら実施することとなったが、平成15年4月現在の実施状況について、調査を実施した。

各都道府県・指定都市・中核市及び市町村の状況を調査し、対象となる全ての自治体から回答を得ている。

市町村障害者生活支援事業

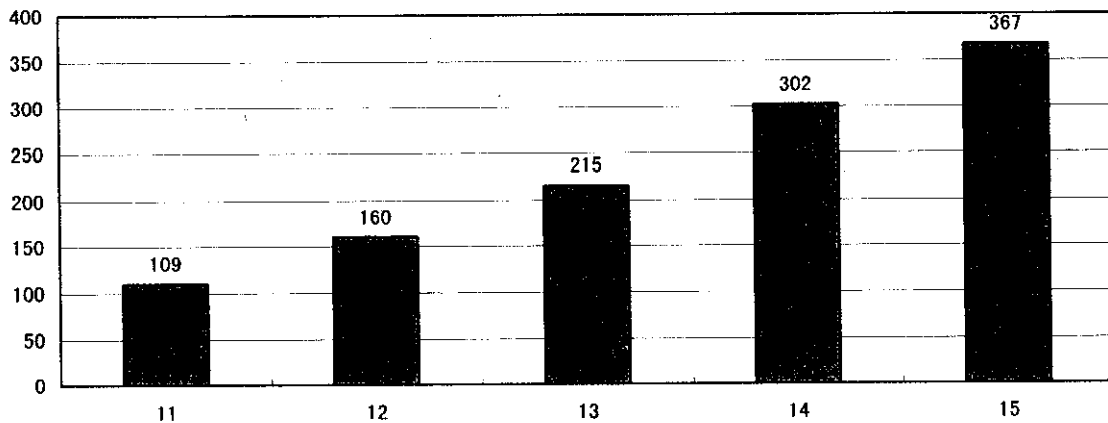
(事業概要)

在宅の障害者等に対し在宅福祉サービスの利用援助、社会資源の活用や社会生活力を高めるための支援、当事者相談等を総合的に実施する事業。

1 実施状況

市町村障害者生活支援事業の実施力所数は、平成14年度で302カ所であったが、平成15年度は367カ所で65ヶ所の増となっており、その内訳は14年度から引き続き実施するところが300ヶ所、15年度に新規に実施するところが67ヶ所である。

実施ヶ所数	総数			廃止
	うち継続	うち新規		
	367	300	67	2

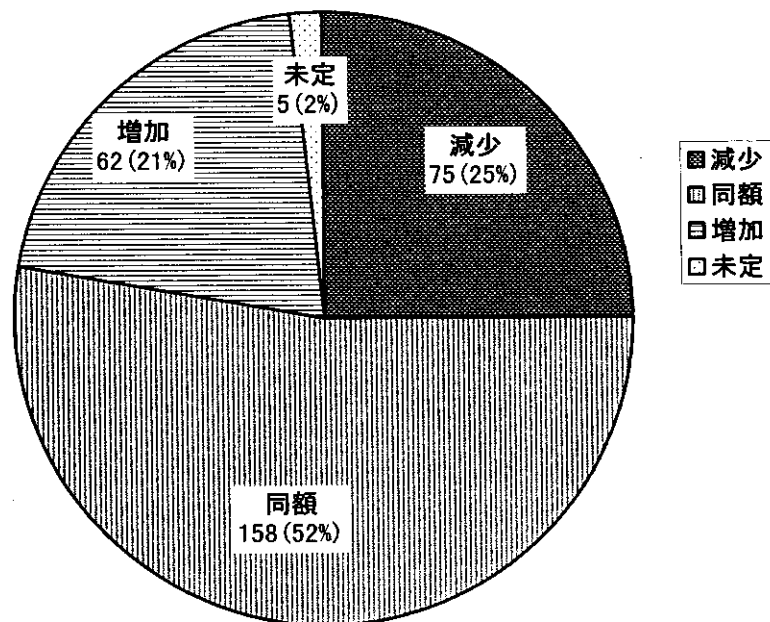


(実施ヶ所数の年次推移)

2 事業費の増減

事業費について昨年度との比較で、減少が75ヶ所、同額が158ヶ所、増加が62ヶ所となっている。

減少	75	25.0
うち 0.25 倍未満	2	0.7
うち 0.25 倍以上 0.50 倍未満	15	5.0
うち 0.50 倍以上 0.75 倍未満	19	6.3
うち 0.75 倍以上	39	13.0
同額	158	52.7
増加	62	20.7
うち 1.25 倍未満	30	10.0
うち 1.25 倍以上 1.50 倍未満	9	3.0
うち 1.50 倍以上 1.75 倍未満	4	1.3
うち 1.75 倍以上	19	6.3
未定	5	1.7



(事業費の対前年度比較)

3 職員配置の状況

専任職員の配置状況について、昨年度との比較で減員が20カ所、増員が24カ所、同数が250カ所となっている。

	減員	同数	増員	未定	計
実施ヶ所数	20	250	24	6	300
割合 (%)	6.7	83.3	8.0	2.0	100.0

障害児（者）地域療育等支援事業

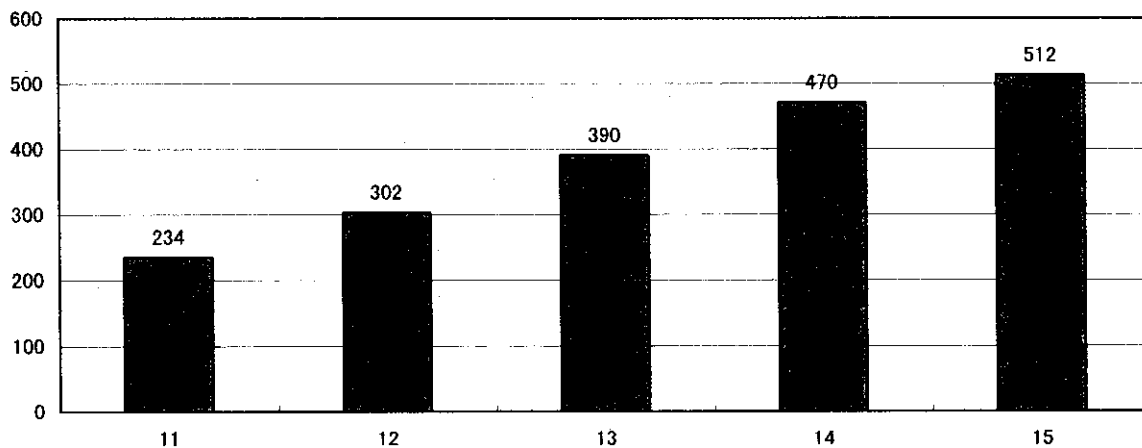
（事業概要）

在宅の重症心身障害児（者）、知的障害児（者）、身体障害児の地域における生活を支えるため、身近な地域で療育指導、相談等が受けられる療育機能の充実を図るとともに、これらの療育機能を支援する都道府県域における療育機能との重層的な連携を図る事業。

1 実施状況

障害児（者）地域療育等支援事業の実施ヶ所数は、平成14年度で470ヶ所であったが、平成15年度は512ヶ所で42ヶ所の増となっており、その内訳は14年度から引き続き実施するところが469ヶ所、15年度に新規に実施するところが43ヶ所である。

実施ヶ所数	総数		廃止
	うち継続	うち新規	
	512	43	1

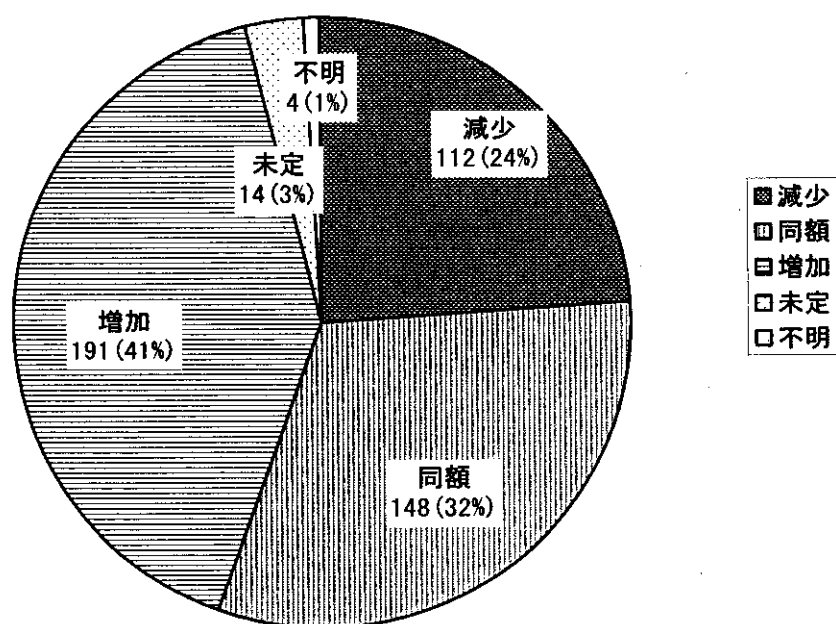


（実施ヶ所数の年次推移）

2 事業費の増減

事業費について昨年度との比較で、減少が112ヶ所、同額が148ヶ所、増加が191ヶ所となっている。

減少		112	23.9
うち 0.25 倍未満		1	0.2
うち 0.25 倍以上 0.50 倍未満		0	0.0
うち 0.50 倍以上 0.75 倍未満		27	5.8
うち 0.75 倍以上		84	17.9
同額		148	31.6
増加		191	40.7
うち 1.25 倍未満		71	15.1
うち 1.25 倍以上 1.50 倍未満		33	7.0
うち 1.50 倍以上 1.75 倍未満		14	3.0
うち 1.75 倍以上		73	15.6
未定		14	3.0
不明		4	0.9



(事業費の対前年度比較)

3 職員配置の状況

専任職員の配置状況について、昨年度との比較で増員が27カ所、同数が414カ所となっている。

	減員	同数	増員	未定	計
実施ヶ所数	0	414	27	28	469
割合 (%)	0	88.3	5.8	6.0	100.0

市町村障害者生活支援事業実施状況集計

都道府県	14年度 実施	15年度実施			事業費(前年度事業継続分のみ)				職員配置(専任職員)			
		継続実施	新規実施	合計	減少	同額	増加	未定	減員	同数	増員	未定
北海道	4	4	7	11	0	3	1	0	0	4	0	0
青森県	3	3	0	3	1	1	1	0	1	2	0	0
岩手県	4	4	1	5	0	3	1	0	0	4	0	0
宮城県	2	2	1	3	1	0	1	0	0	2	0	0
秋田県	1	1	0	1	1	0	0	0	1	0	0	0
山形県	1	1	0	1	0	1	0	0	0	1	0	0
福島県	2	2	1	3	0	2	0	0	0	2	0	0
茨城県	1	1	0	1	0	1	0	0	0	1	0	0
栃木県	7	7	4	11	6	0	1	0	4	2	1	0
群馬県	2	2	0	2	1	1	0	0	1	1	0	0
埼玉県	11	11	0	11	4	5	2	0	0	7	4	0
千葉県	1	1	0	1	0	1	0	0	0	1	0	0
東京都	26	25	9	34	7	9	9	0	2	23	0	0
神奈川県	4	4	0	4	1	2	1	0	0	4	0	0
新潟県	2	2	0	2	0	1	1	0	0	2	0	0
富山県	2	2	2	4	2	0	0	0	0	2	0	0
石川県	1	0	0	0	0	0	0	0	0	0	0	0
福井県	4	4	2	6	3	1	0	0	1	2	1	0
山梨県	5	5	0	5	3	1	1	0	0	5	0	0
長野県	5	5	1	6	2	2	1	0	0	4	1	0
岐阜県	6	6	2	8	2	2	2	0	1	5	0	0
静岡県	4	4	3	7	1	3	0	0	0	4	0	0
愛知県	2	2	0	2	1	1	0	0	0	1	1	0
三重県	5	5	3	8	1	2	2	0	0	5	0	0
滋賀県	7	7	0	7	1	5	1	0	0	7	0	0
京都府	5	5	2	7	1	4	0	0	0	5	0	0
大阪府	21	21	4	25	0	18	3	0	1	20	0	0
兵庫県	7	7	2	9	0	5	2	0	0	7	0	0
奈良県	1	1	2	3	0	0	1	0	0	1	0	0
和歌山県	2	2	0	2	1	0	1	0	0	1	1	0
鳥取県	2	2	0	2	1	0	0	1	0	0	0	2
徳島県	6	6	0	6	1	5	0	0	0	5	1	0
岡山県	1	1	0	1	0	1	0	0	0	1	0	0
広島県	6	6	1	7	2	1	3	0	1	5	0	0
山口県	6	6	2	8	2	3	1	0	0	3	3	0
徳島県	9	9	0	9	4	4	1	0	0	9	0	0
香川県	3	3	1	4	0	1	2	0	0	2	1	0
愛媛県	3	3	0	3	2	1	0	0	2	1	0	0
福岡県	4	4	1	5	2	1	1	0	0	4	0	0
佐賀県	3	3	0	3	2	1	0	0	0	3	0	0
長崎県	5	5	0	5	0	4	1	0	0	4	1	0
熊本県	1	1	0	1	0	0	0	1	0	0	0	1
大分県	8	8	0	8	3	0	2	3	2	6	0	0
宮崎県	3	3	1	4	2	1	0	0	0	3	0	0
鹿児島県	3	3	0	3	3	0	0	0	2	1	0	0
沖縄県	3	3	3	6	1	1	1	0	0	1	0	2
札幌市	1	1	0	1	0	1	0	0	0	1	0	0
仙台市	3	3	1	4	0	0	3	0	0	3	0	0
さいたま市	1	1	0	1	1	0	0	0	0	1	0	0
千葉市	1	1	1	2	1	0	0	0	0	1	0	0
横浜市	6	6	2	8	0	4	2	0	0	6	0	0
川崎市	1	1	0	1	0	1	0	0	0	1	0	0
名古屋市	8	8	0	8	1	7	0	0	8	0	0	
京都市	3	3	0	3	0	0	3	0	0	3	0	0
大阪市	14	14	0	14	0	14	0	0	14	0	0	
神戸市	3	3	2	5	0	3	0	0	0	3	0	0
広島市	0	0	1	1	0	0	0	0	0	0	0	0
北九州市	4	4	0	4	0	4	0	0	0	4	0	0
福岡市	1	1	0	1	0	1	0	0	0	1	0	0
旭川市	1	1	0	1	0	1	0	0	0	1	0	0
秋田市	1	1	0	1	0	0	1	0	0	0	1	0
郡山市	1	1	0	1	1	0	0	0	0	1	0	0
いわき市	1	1	1	2	0	1	0	0	0	1	0	0
宇都宮市	1	1	0	1	0	1	0	0	0	1	0	0
川崎市	1	1	0	1	0	1	0	0	0	1	0	0
船橋市	1	1	0	1	0	0	1	0	0	1	0	0
横浜須賀野市	1	1	1	2	0	1	0	0	0	0	0	1
相模原市	1	1	0	1	0	0	1	0	0	1	0	0
新潟市	1	1	0	1	0	1	0	0	0	1	0	0
富山市	2	2	0	2	0	2	0	0	0	2	0	0
金沢市	1	1	0	1	0	1	0	0	0	1	0	0
長野市	1	1	0	1	0	0	1	0	0	0	1	0
岐阜市	1	1	0	1	0	1	0	0	0	1	0	0
静岡市	3	3	0	3	1	1	1	0	0	3	0	0
浜松市	1	1	1	2	1	0	0	0	0	1	0	0
豊橋市	2	2	0	2	1	1	0	0	0	1	1	0
豊田市	1	1	0	1	0	0	1	0	0	1	0	0
堺市	3	3	1	4	0	3	0	0	0	3	0	0
高槻市	1	1	0	1	0	1	0	0	0	1	0	0
姫路市	1	1	0	1	1	0	0	0	0	1	0	0
和歌山市	0	0	1	1	0	0	0	0	0	0	0	0
岡崎市	1	1	0	1	0	1	0	0	0	1	0	0
奈良市	2	2	0	2	0	2	0	0	0	2	0	0
岡山市	1	1	0	1	0	1	0	0	0	1	0	0
倉敷市	1	1	0	1	0	1	0	0	0	1	0	0
福山市	1	1	0	1	1	0	0	0	0	1	0	0
高松市	1	1	0	1	0	0	1	0	0	1	0	0
高知市	2	2	0	2	0	2	0	0	0	2	0	0
松山市	1	1	0	1	0	0	1	0	0	0	1	0
長崎市	1	1	0	1	0	0	1	0	0	0	1	0
熊本市	1	1	0	1	1	0	0	0	0	1	0	0
大分市	1	1	0	1	0	1	0	0	0	0	1	0
宮崎市	2	2	0	2	0	1	1	0	1	1	0	0
計	302	300	67	367	75	158	62	5	20	250	24	6

障害児(者)地域療育等支援事業療育等支援施設事業状況調査

都道府県	14年度実施	15年度実施			事業費(前年度事業継続分)					職員配置(専任職員)			
		継続実施	新規実施	合計	減少	同額	増加	不明	未定	減員	同数	増員	未定
北海道	12	12	0	12	8	0	4	0	0	0	9	3	0
青森県	6	6	1	7	6	0	0	0	0	0	6	0	0
岩手県	18	18	0	18	0	18	0	0	0	0	18	0	0
宮城県	7	7	0	7	0	3	4	0	0	0	3	4	0
秋田県	7	7	1	8	6	0	1	0	0	0	6	1	0
山形県	2	2	1	3	0	0	1	1	0	0	2	0	0
福島県	7	7	1	8	5	0	2	0	0	0	7	0	0
茨城県	7	7	0	7	0	6	1	0	0	0	7	0	0
栃木県	6	6	4	10	5	0	1	0	0	0	6	0	0
群馬県	12	12	0	12	2	0	10	0	0	0	12	0	0
埼玉県	12	12	0	12	3	5	4	0	0	0	12	0	0
千葉県	13	13	0	13	0	0	13	0	0	0	0	0	13
東京都	6	6	0	6	0	4	2	0	0	0	6	0	0
神奈川県	8	8	2	10	2	1	2	3	0	0	3	4	1
新潟県	8	8	2	10	1	5	2	0	0	0	7	1	0
富山県	5	5	1	6	0	0	0	0	5	0	4	0	1
石川県	6	6	0	6	0	4	2	0	0	0	6	0	0
福井県	5	5	0	5	0	4	1	0	0	0	2	0	3
山梨県	6	6	2	8	0	0	6	0	0	0	0	0	6
長野県	12	12	1	13	12	0	0	0	0	0	11	1	0
岐阜県	9	9	0	9	3	3	3	0	0	0	9	0	0
静岡県	11	11	1	12	6	0	5	0	0	0	11	0	0
愛知県	4	4	1	5	0	3	1	0	0	0	4	0	0
三重県	10	9	1	10	0	0	0	0	9	0	8	0	1
滋賀県	7	7	0	7	0	5	2	0	0	0	7	0	0
京都府	6	6	0	6	3	1	2	0	0	0	6	0	0
大阪府	24	24	2	26	0	24	0	0	0	0	23	0	1
兵庫県	17	17	1	18	5	3	9	0	0	0	17	0	0
奈良県	1	1	0	1	0	0	1	0	0	0	1	0	0
和歌山県	5	5	0	5	3	0	2	0	0	0	5	0	0
鳥取県	5	5	0	5	1	4	0	0	0	0	5	0	0
徳島県	10	10	0	10	0	2	8	0	0	0	10	0	0
岡山県	9	9	0	9	0	3	6	0	0	0	9	0	0
広島県	8	8	0	8	7	0	1	0	0	0	8	0	0
山口県	7	7	2	9	4	1	2	0	0	0	7	0	0
山梨県	14	14	0	14	9	0	5	0	0	0	14	0	0
香川県	5	5	3	8	0	1	4	0	0	0	0	5	0
愛媛県	6	6	0	6	1	2	3	0	0	0	6	0	0
高知県	6	6	0	6	0	2	4	0	0	0	1	4	1
福岡県	8	8	2	10	0	3	5	0	0	0	7	0	1
佐賀県	6	6	0	6	6	0	0	0	0	0	6	0	0
熊本県	5	5	0	5	0	2	3	0	0	0	4	1	0
鹿児島県	6	6	1	7	0	4	2	0	0	0	6	0	0
大分県	6	6	0	6	0	0	6	0	0	0	6	0	0
宮崎県	7	7	1	8	1	0	6	0	0	0	7	0	0
鹿児島県	6	6	0	6	3	1	2	0	0	0	6	0	0
鹿儿岛県	5	5	3	8	0	2	3	0	0	0	5	0	0
札幌市	2	2	0	2	0	1	1	0	0	0	2	0	0
仙台市	3	3	1	4	1	2	0	0	0	0	3	0	0
さいたま市	2	2	0	2	0	2	0	0	0	0	2	0	0
千葉市	2	2	0	2	0	1	1	0	0	0	1	1	0
横浜川崎市	7	7	1	8	2	1	4	0	0	0	7	0	0
名古屋市	4	4	0	4	0	3	1	0	0	0	4	0	0
名古屋市	8	8	1	9	2	1	5	0	0	0	8	0	0
名古屋市	3	3	0	3	0	2	1	0	0	0	3	0	0
大阪市	14	14	0	14	0	2	12	0	0	0	14	0	0
神戸市	3	3	2	5	0	3	0	0	0	0	3	0	0
広島市	5	5	1	6	1	2	2	0	0	0	5	0	0
北九州市	3	3	0	3	1	0	2	0	0	0	3	0	0
福岡市	2	2	0	2	0	0	2	0	0	0	2	0	0
旭川市	1	1	0	1	0	1	0	0	0	0	1	0	0
秋田市	1	1	0	1	0	0	1	0	0	0	0	1	0
いわき市	1	1	0	1	0	1	0	0	0	0	1	0	0
宇都宮市	1	1	0	1	0	0	1	0	0	0	1	0	0
川崎市	1	1	0	1	0	1	0	0	0	0	1	0	0
船橋市	1	1	0	1	0	0	1	0	0	0	1	0	0
新潟市	0	0	1	1	0	0	0	0	0	0	0	0	0
富山県	0	0	1	1	0	0	0	0	0	0	0	0	0
岐阜市	1	1	0	1	0	1	0	0	0	0	1	0	0
静岡市	3	3	0	3	0	3	0	0	0	0	3	0	0
浜松市	0	0	1	1	0	0	0	0	0	0	0	0	0
豊田市	2	2	0	2	0	0	2	0	0	0	2	0	0
岡崎市	1	1	0	1	0	1	0	0	0	0	1	0	0
岡崎市	1	1	0	1	0	0	1	0	0	0	1	0	0
堺市	4	4	0	4	0	0	4	0	0	0	4	0	0
高松市	2	2	0	2	0	2	0	0	0	0	2	0	0
姫路市	1	1	0	1	0	1	0	0	0	0	1	0	0
徳島市	2	2	0	2	0	0	2	0	0	0	2	0	0
和歌山市	1	1	0	1	1	0	0	0	0	0	1	0	0
福山市	2	2	0	2	0	1	1	0	0	0	2	0	0
福山市	3	3	0	3	0	0	3	0	0	0	3	0	0
高松市	1	1	0	1	0	0	1	0	0	0	1	0	0
高松市	1	1	0	1	1	0	0	0	0	0	1	0	0
高松市	1	1	0	1	1	0	0	0	0	0	1	0	0
大宮市	1	1	0	1	0	0	1	0	0	0	1	0	0
大宮市	1	1	0	1	0	0	1	0	0	0	0	1	0
計	470	469	43	512	112	148	191	4	14	0	414	27	28