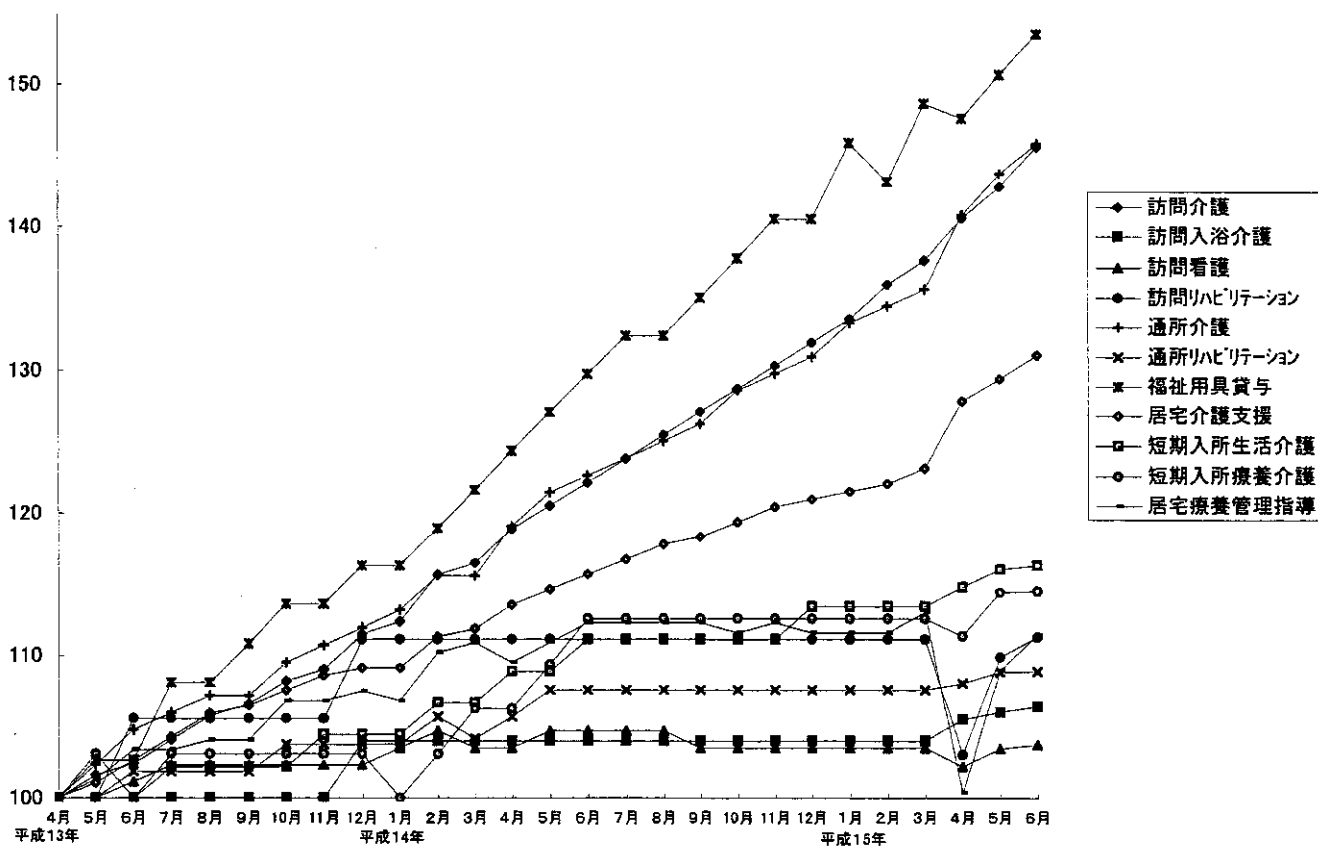
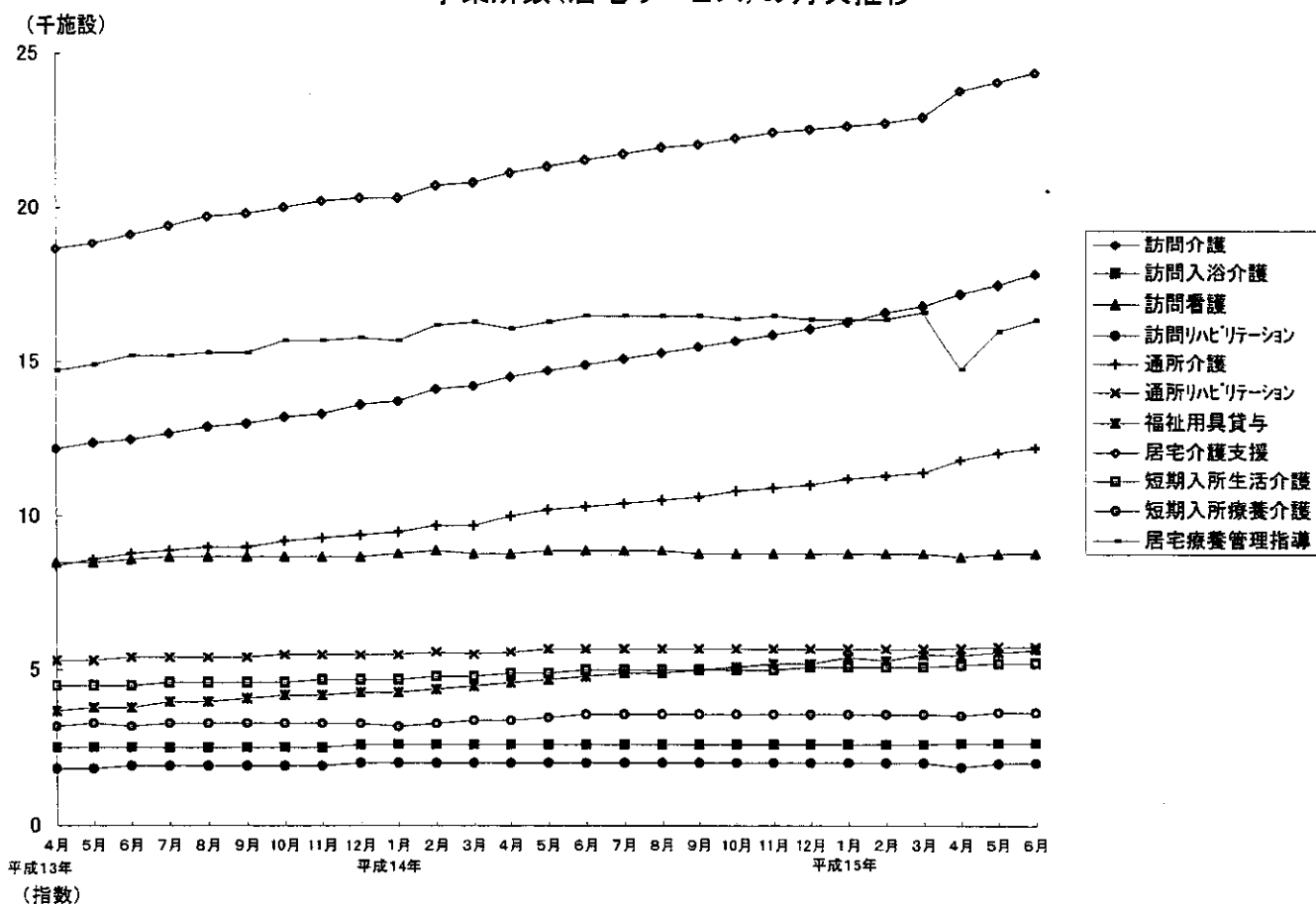


### 事業所数(居宅サービス)の月次推移

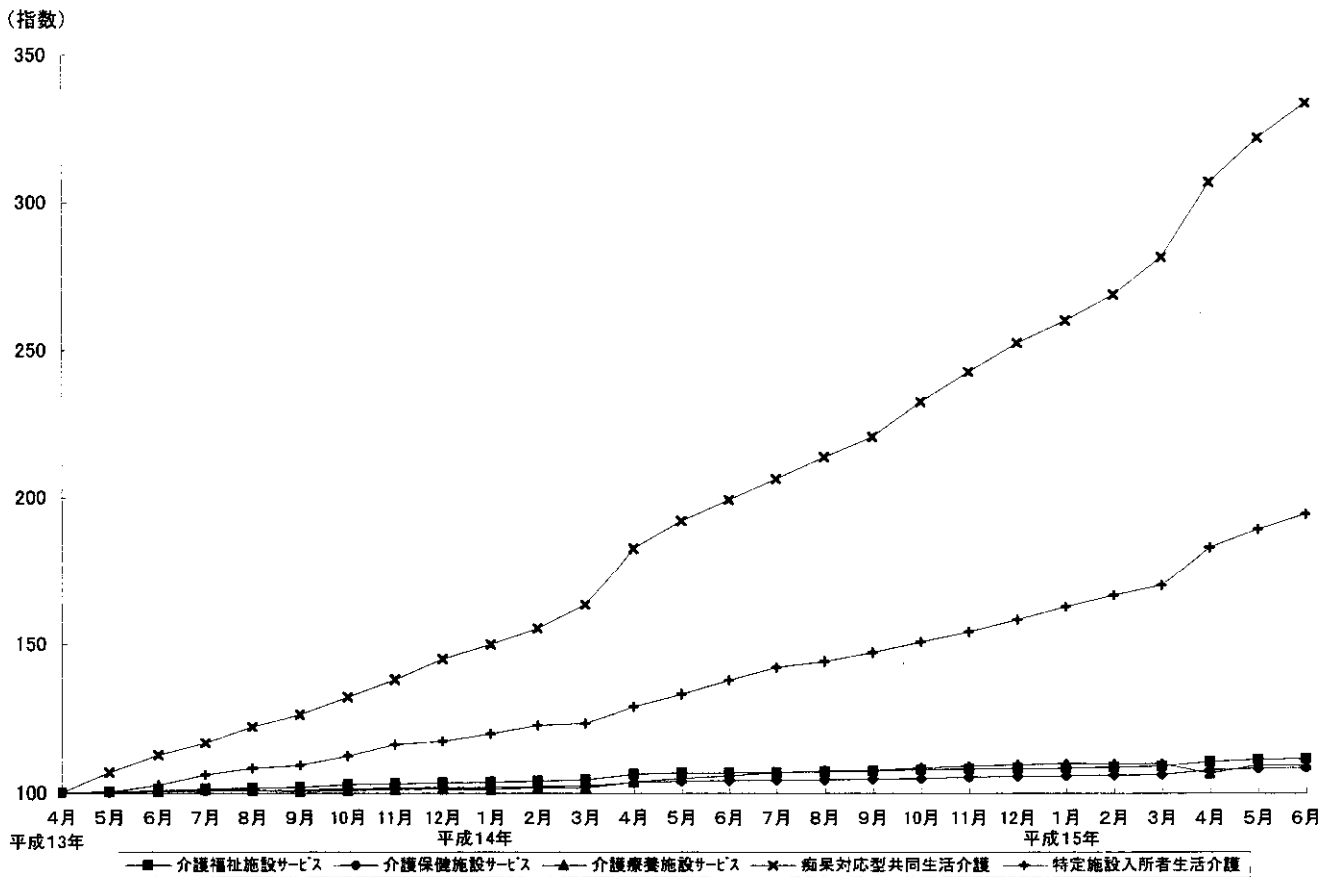
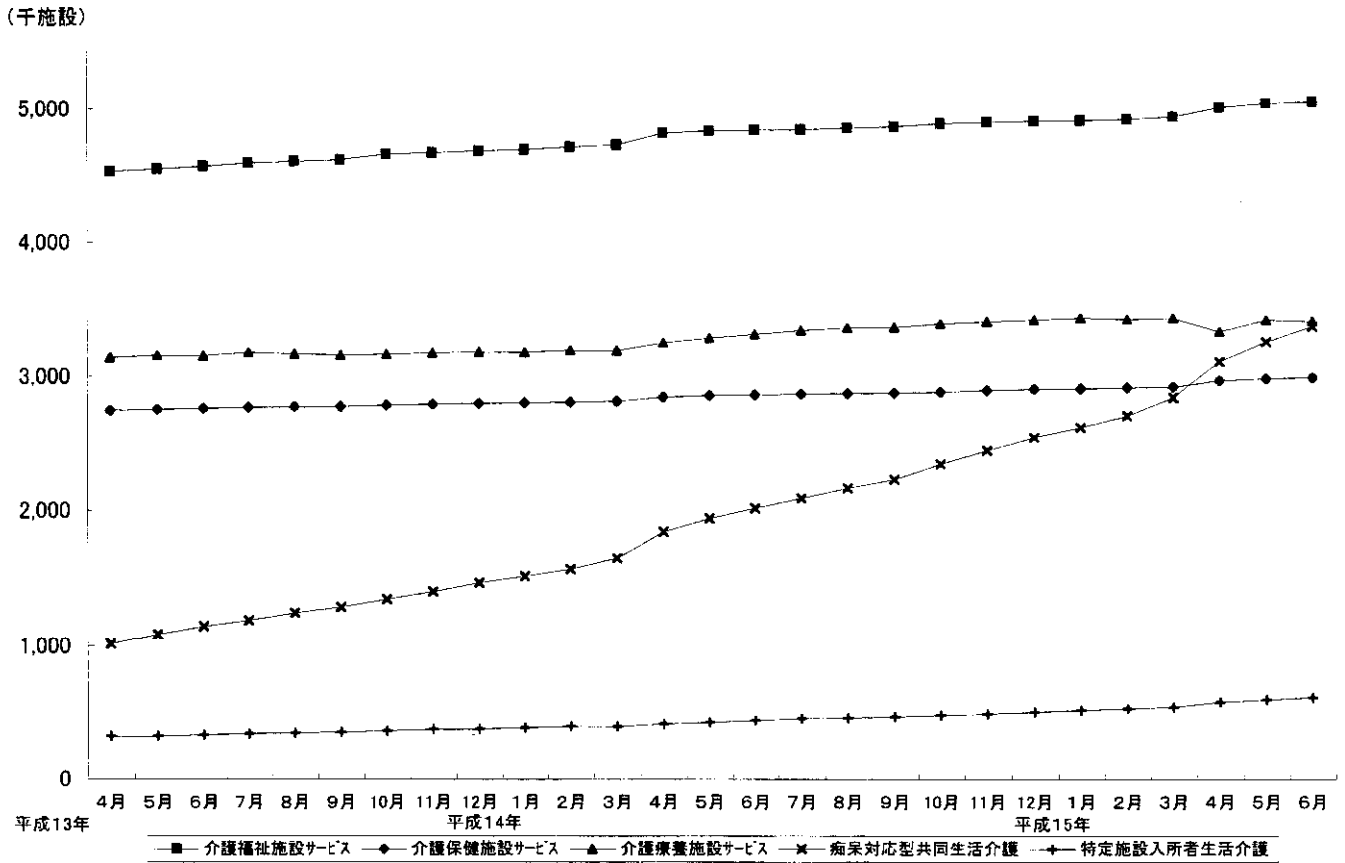


注：事業所数とは、当該審査月に保険請求のあった事業所である。

出典：介護給付費実態調査

(当調査は、当該審査月に保険請求のあった介護給付費明細書等に基づいて集計しており、一般的に当該審査月の前月がサービス提供月である。)

### 施設・事業所数(施設サービス)の月次推移

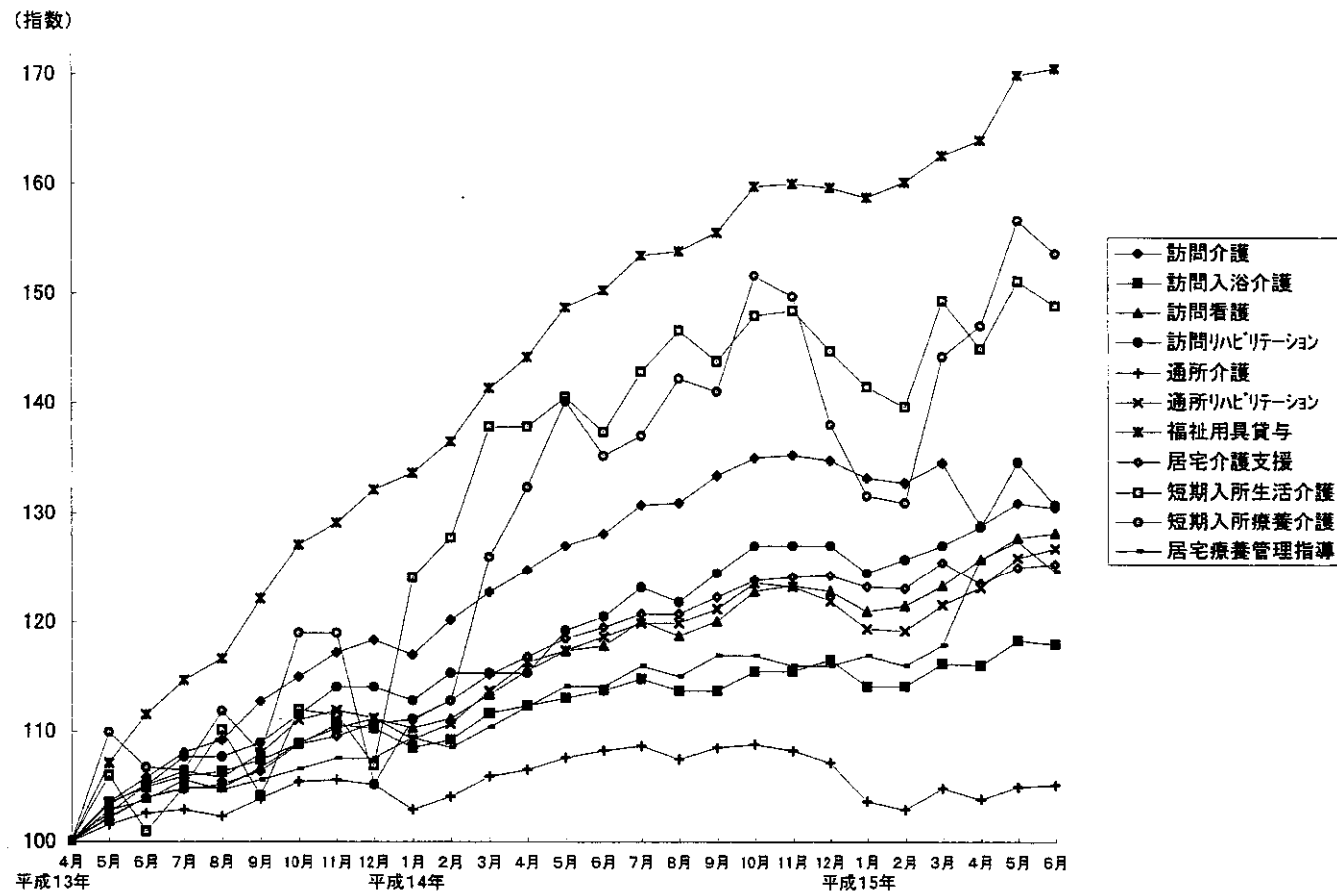
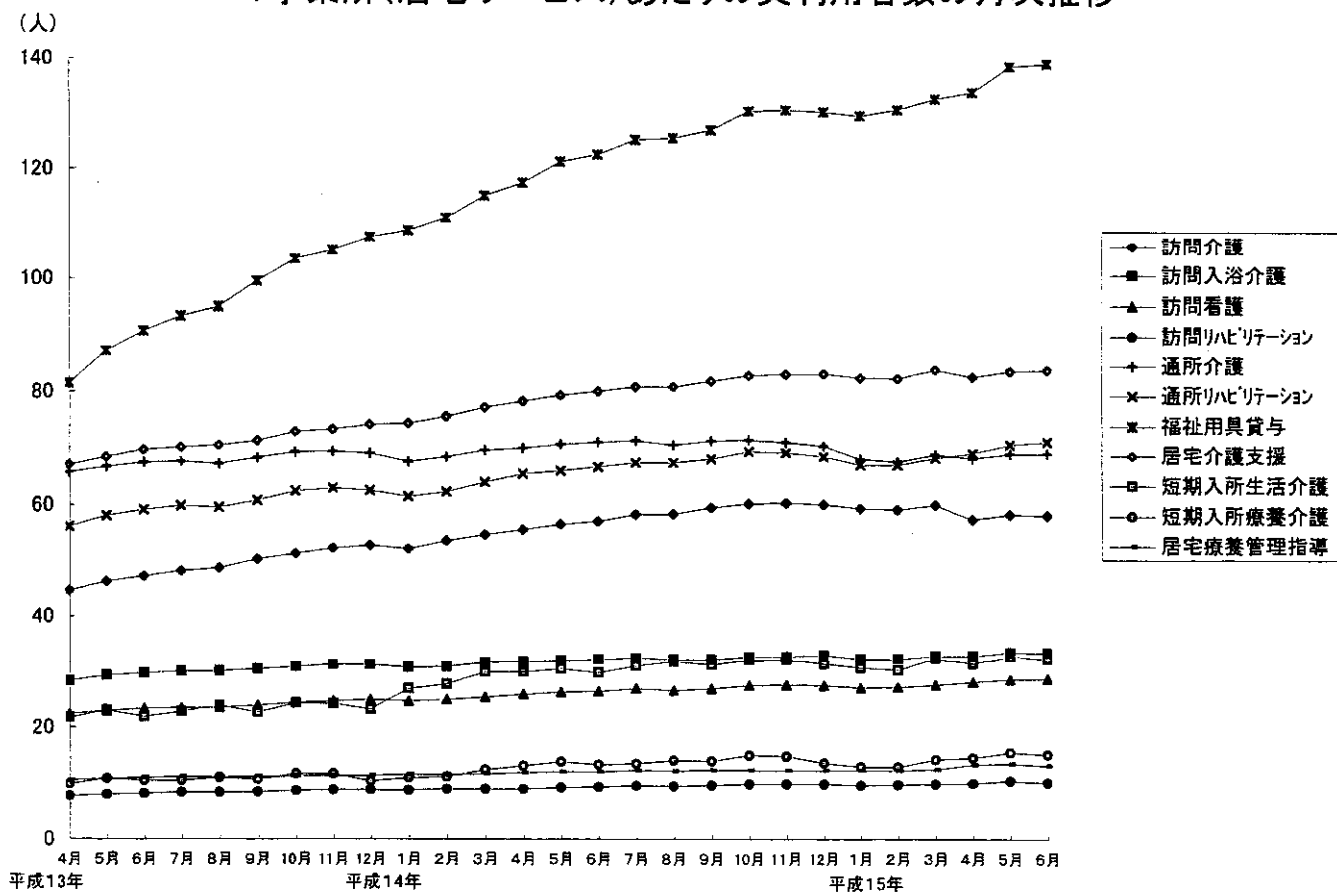


注：事業所数とは、当該審査月に保険請求のあった事業所である。

出典：介護給付費実態調査

(当調査は、当該審査月に保険請求のあった介護給付費明細書等に基づいて集計しており、一般的に当該審査月の前月がサービス提供月である。)

# 1事業所(居宅サービス)あたりの実利用者数の月次推移

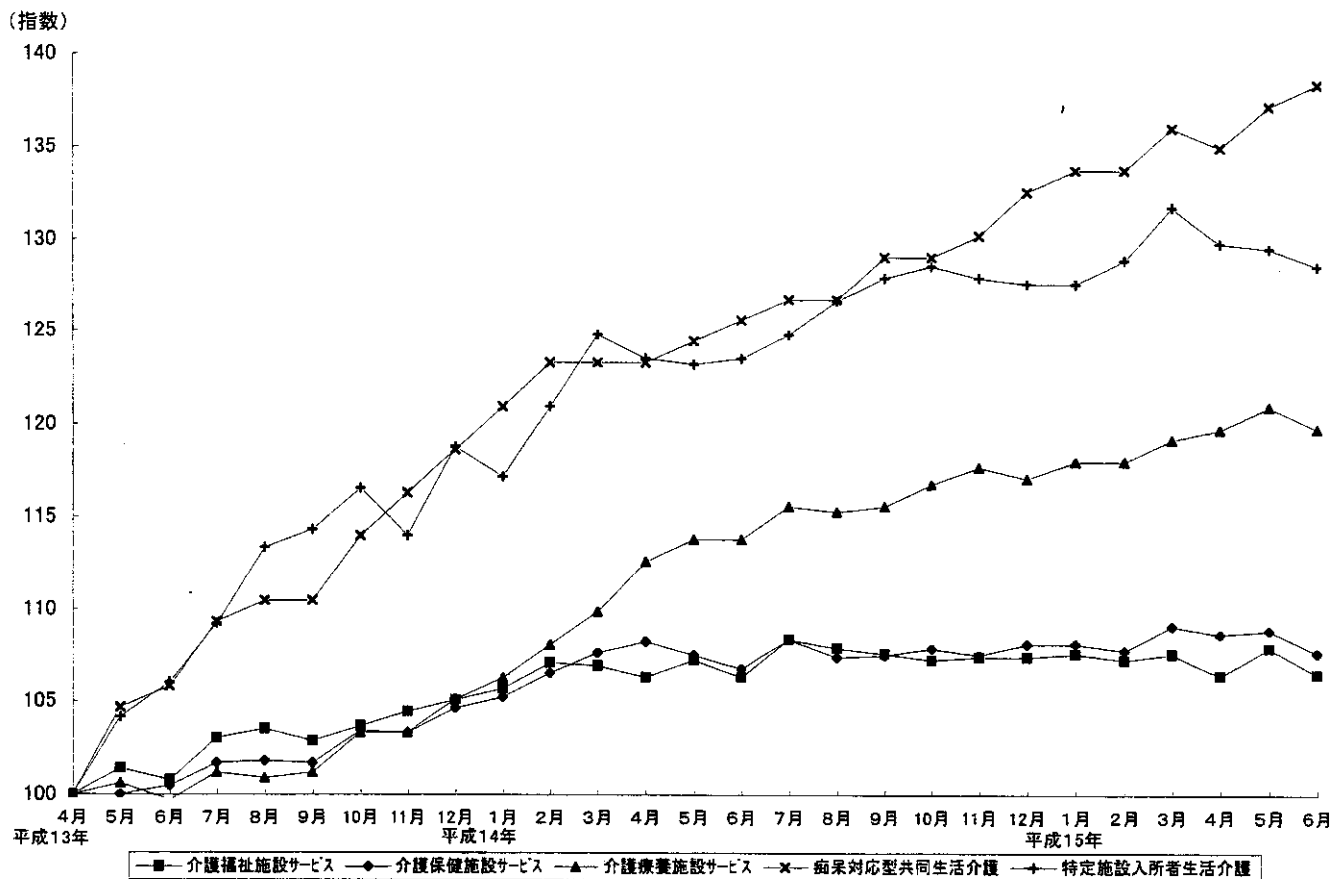
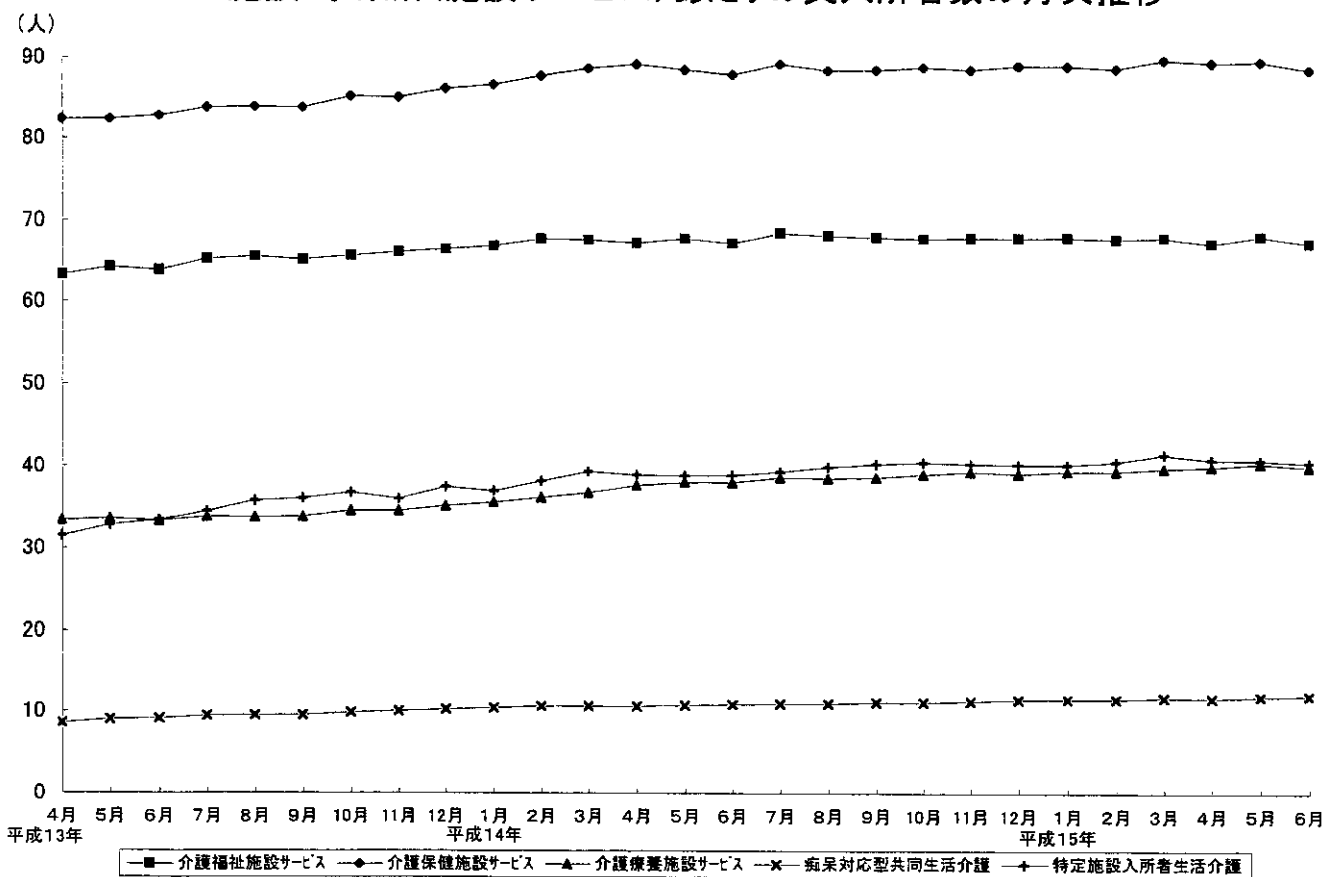


注: 事業所数とは、当該審査月に保険請求のあった事業所である。

出典: 介護給付費実態調査

(当調査は、当該審査月に保険請求のあった介護給付費明細書等に基づいて集計しており、一般的に当該審査月の前月がサービス提供月である。)

# 1施設・事業所(施設サービス)あたりの実入所者数の月次推移

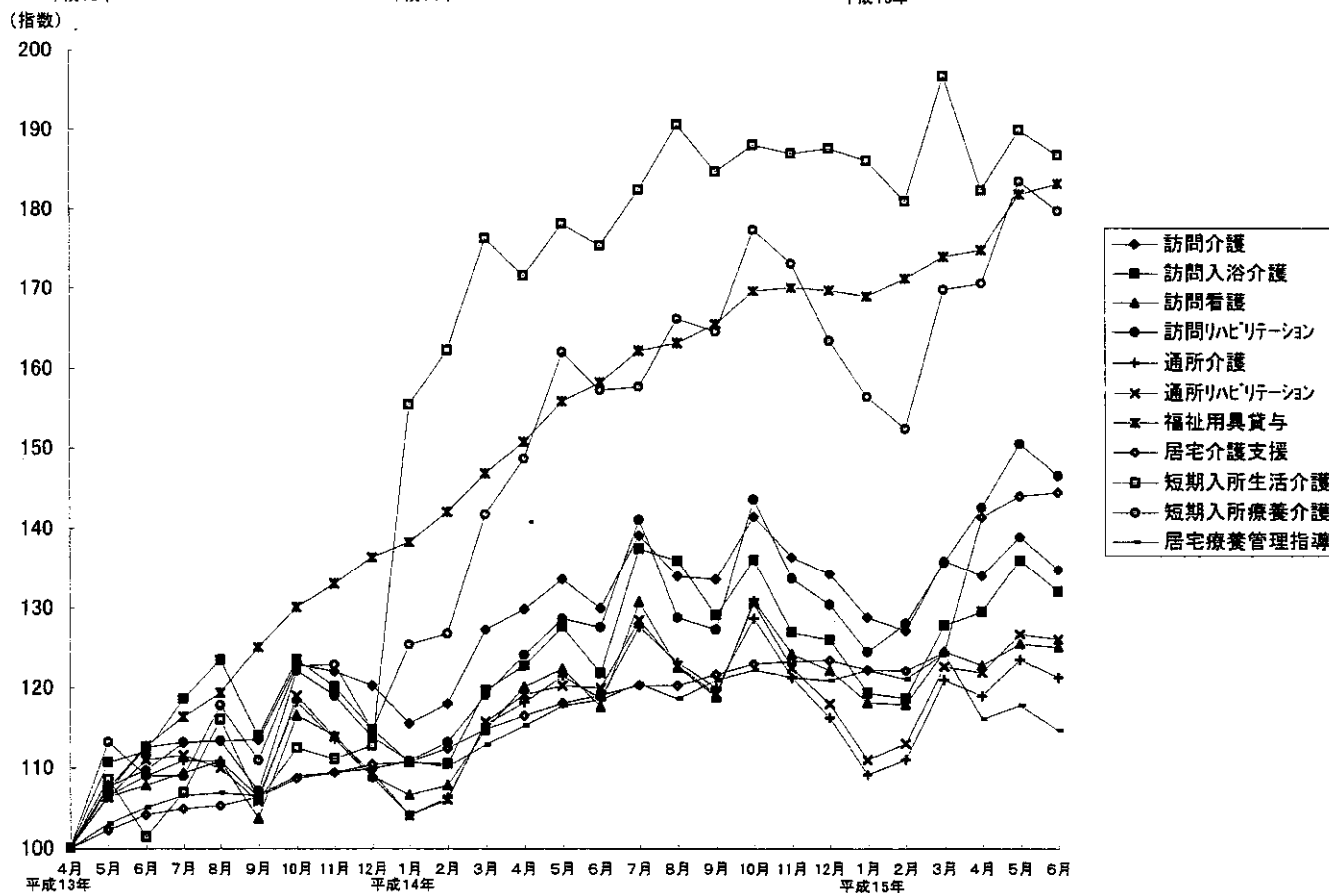
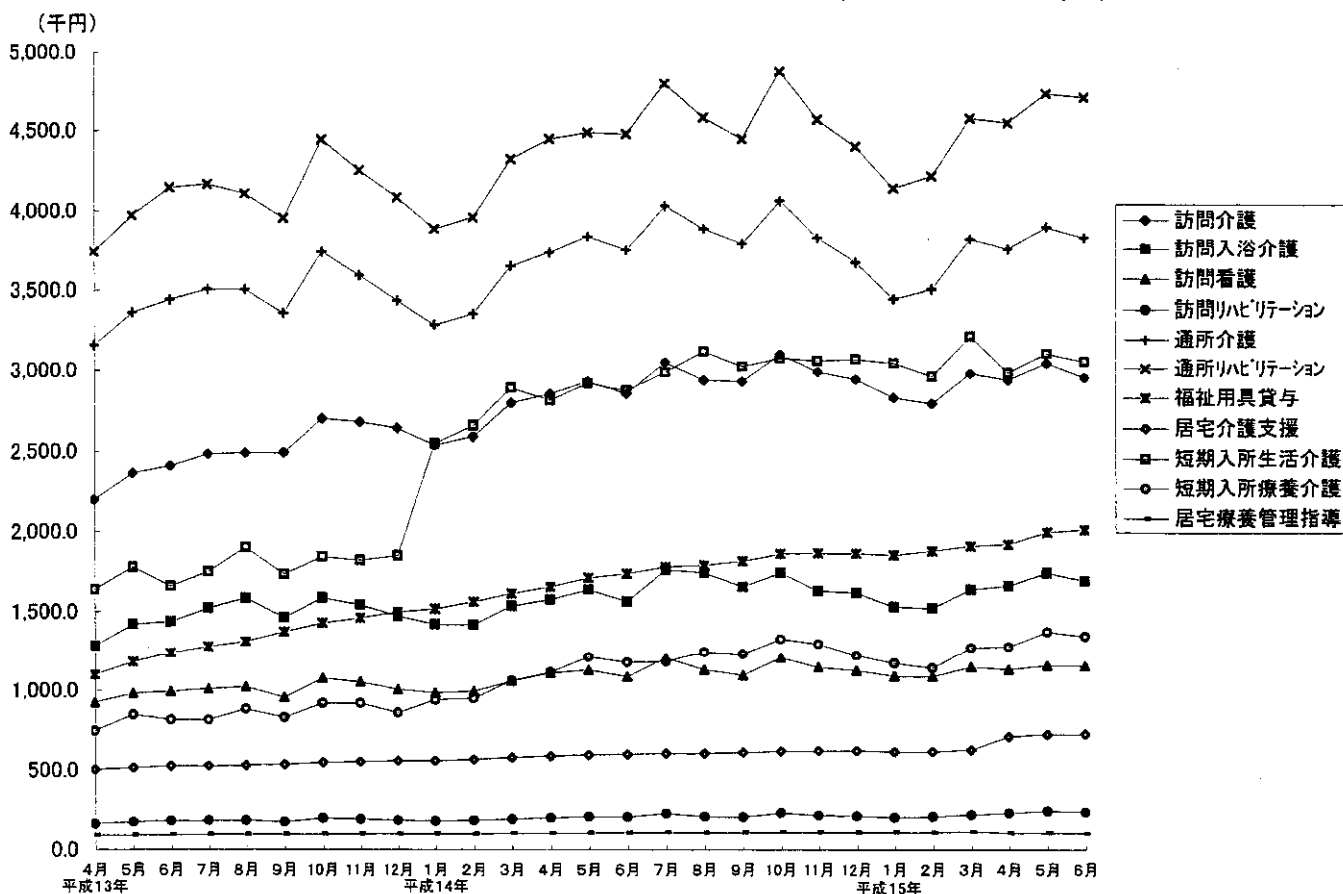


注：事業所数とは、当該審査月に保険請求のあった事業所である。

出典：介護給付費実態調査

(当調査は、当該審査月に保険請求のあった介護給付費明細書等に基づいて集計しており、一般的に当該審査月の前月がサービス提供月である。)

# 1事業所(居宅サービス)あたりの平均費用額の月次推移

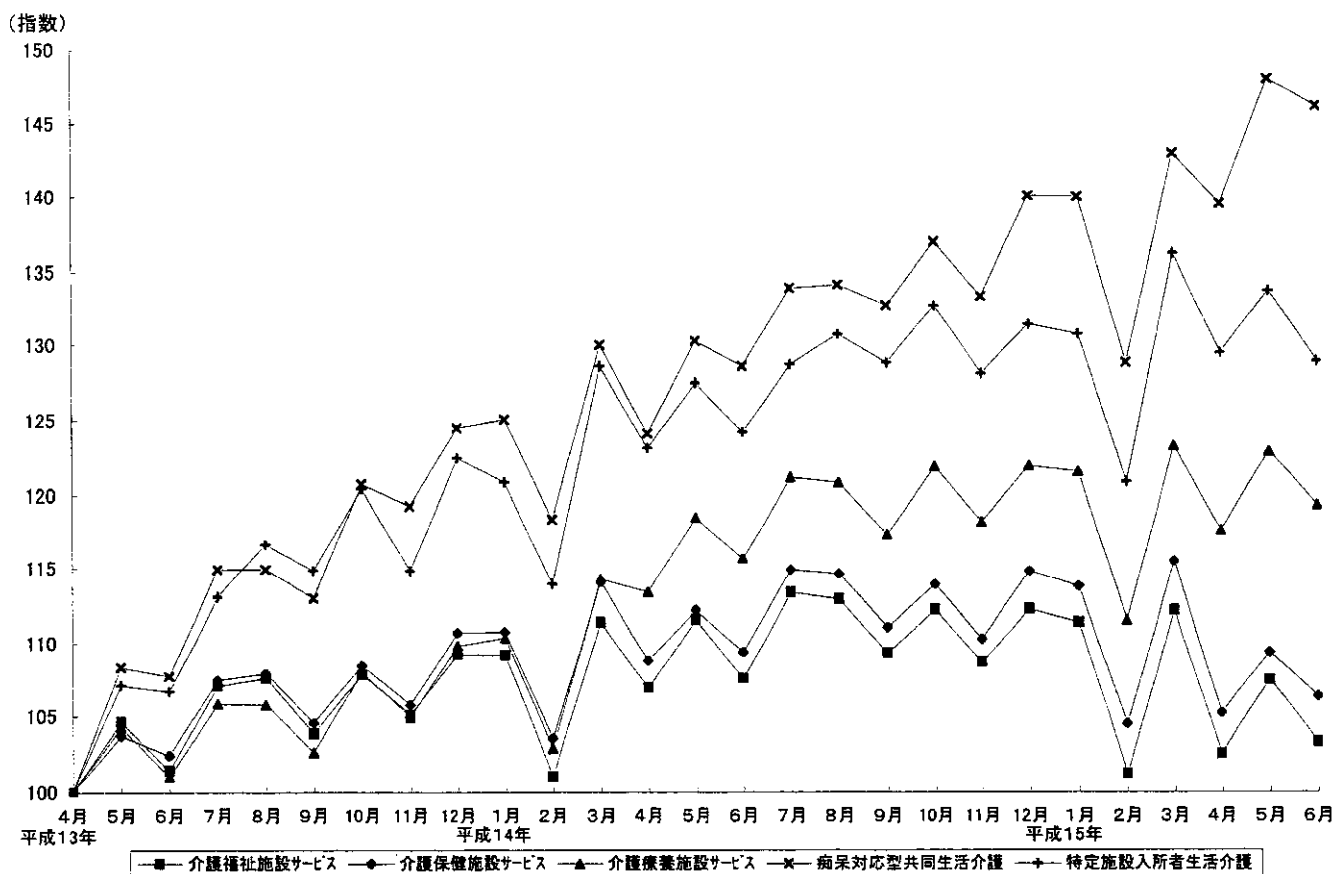
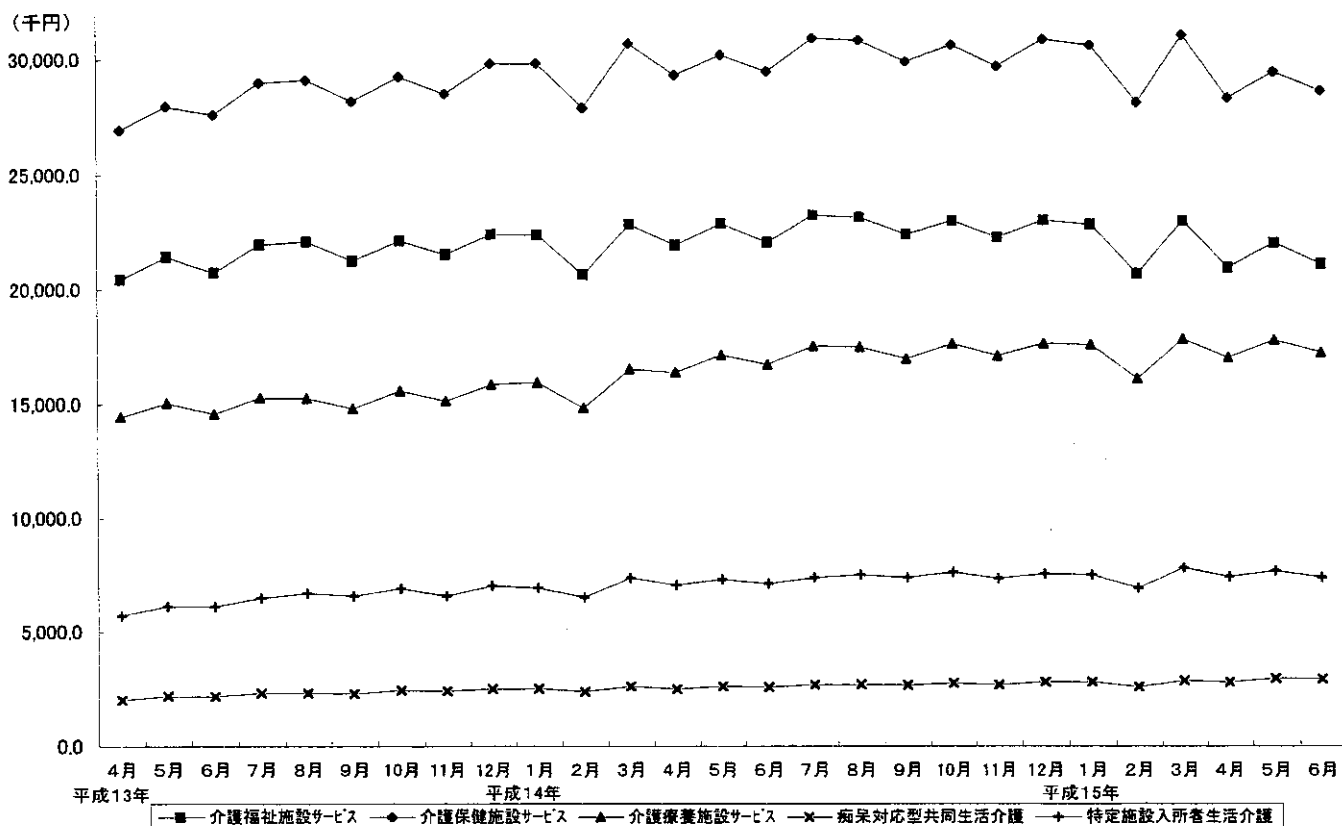


注：事業所数とは、当該審査月に保険請求のあった事業所である。

出典：介護給付費実態調査

(当調査は、当該審査月に保険請求のあった介護給付費明細書等に基づいて集計しており、一般的に当該審査月の前月がサービス提供月である。)

# 1施設・事業所(施設サービス)あたりの平均費用額の月次推移

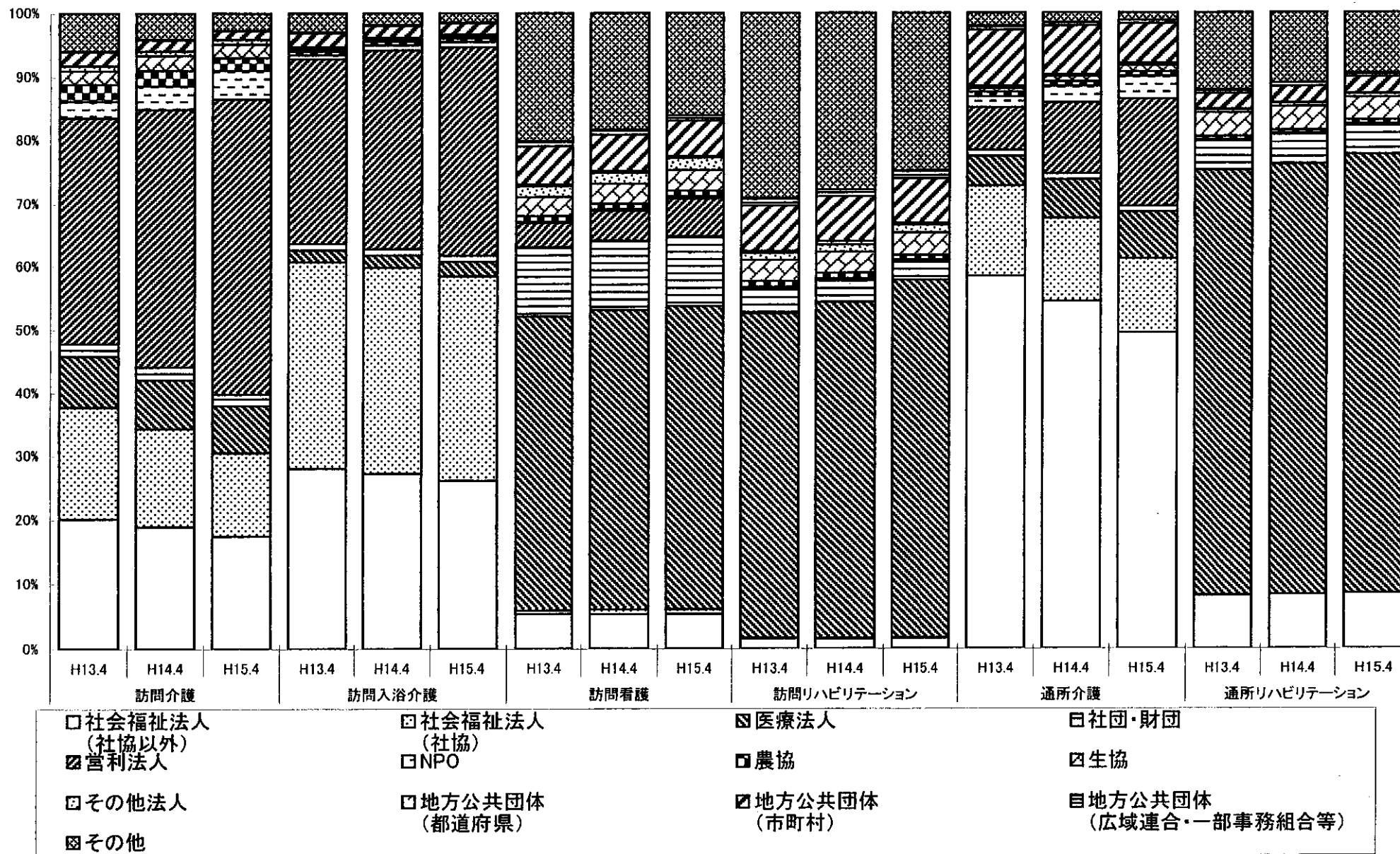


注：事業所数とは、当該審査月に保険請求のあった事業所である。

出典：介護給付費実態調査

(当調査は、当該審査月に保険請求のあった介護給付費明細書等に基づいて集計しており、一般的に当該審査月の前月がサービス提供月である。)

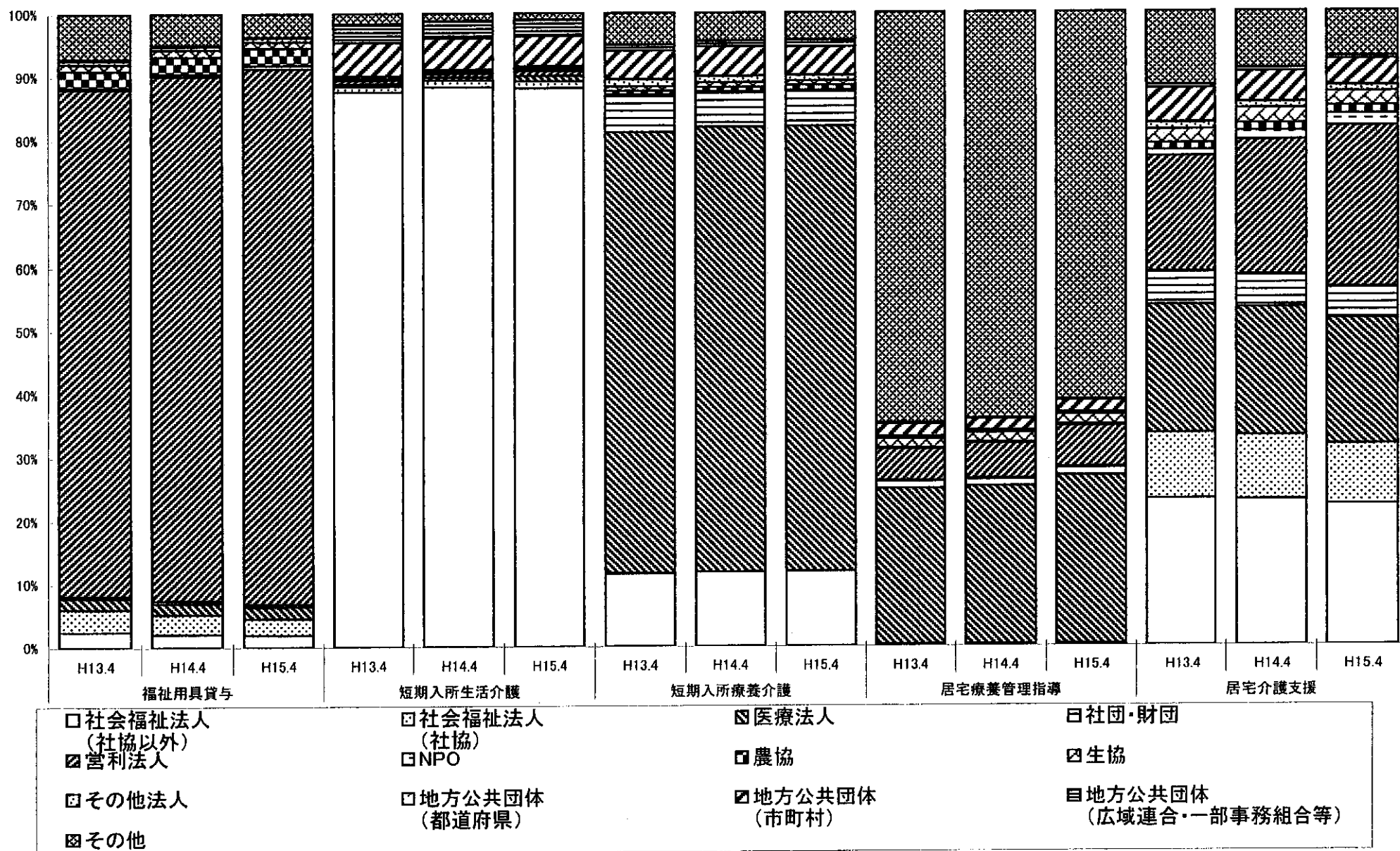
法人種類別の事業所数(居宅サービス)の構成割合の推移



注: 事業所数とは、当該審査月に保険請求のあった事業所である。

\* 介護給付費実態調査(当調査は、当該審査月に保険請求のあった介護給付費明細書等に基づいて集計しており、一般的に当該審査月の前月がサービス提供月である。)

# 法人種類別の事業所数(居宅サービス)の構成割合の推移

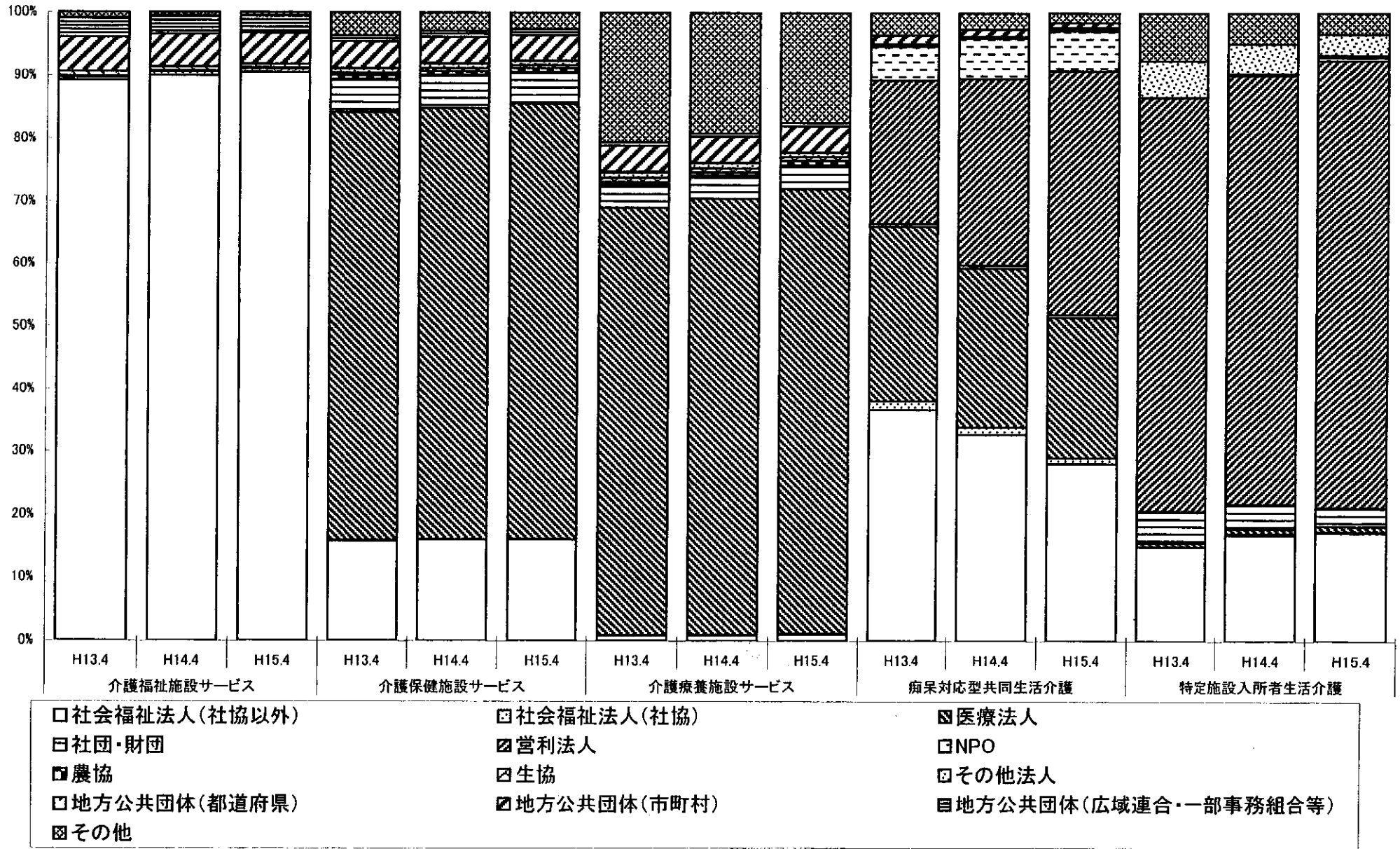


注)事業所数とは、当該審査月に保険請求のあった事業所である。

\*介護給付費実態調査(当調査は、当該審査月に保険請求のあった介護給付費明細書等に基づいて集計しており、一般的に当該審査月の前月がサービス提供月である。)



法人種類別の施設・事業所数(施設サービス)の構成割合の推移



注)事業所数とは、当該審査月に保険請求のあった事業所である。

\*介護給付費実態調査(当調査は、当該審査月に保険請求のあった介護給付費明細書等に基づいて集計しており、一般的に当該審査月の前月がサービス提供月である。)