

# 東川町幼児センター の概要



## 開園までの経緯と概要

近年の出生数の減少や女性の社会進出、核家族化や都市化の進行などによって、家庭や地域における養育環境は大きく変化しており、時代を担う子どもが健やかに育つ環境づくりが大きな課題となっております。

本町の保育所は、昭和42年から昭和45年に建てられた常設保育所2カ所・季節保育所3カ所（休所1カ所含む）が、幼児の健やかな育成と働く親たちの家庭を支援するうえで大きな役割を担っておりましたが、各施設も老朽化しており、当初計画では各保育所を統廃合して統合保育所を建設する計画でありました。

一方、幼稚園は昭和53年10月に開園し、4歳と5歳の児童を受け入れておりましたが多くの町民から3歳児就園の要望があり、敷地と施設が狭隘のため増築が不可能な状況であることから、当初計画を一部変更して、幼保一元化保育を目指した「東川町幼児センター」建設計画を樹立し、平成13、14年度の2カ年間で建設し、平成14年12月に開園しました。

東川町幼児センターは、幼稚園、保育園及び地域子育て支援センターの機能を有し、子どもたちがとりまく環境に柔軟に対応できる施設です。最近は特に、子育てを家庭だけでなく地域や社会全体で支援する施策が求められ、出来る限り児童の健全な成長を図るための保育環境の整備と保育方針の確立が求められております。当幼児センターは、これらの要望に応えられるように設置いたしました。

東川町幼児センターでは、幼稚園と保育園の垣根を外して分け隔てのない平等、公平な保育を目指して運営にあたっておりますが、今、東川町は構造改革特区構想の第二次募集で「幼保一元化特区」の提案をしており、承認されれば、更に効率的な運営が可能となりますので大きな期待をしております。

### 幼保一元化の取り組み

- ① 3歳以上児の同一カリキュラムの設定と合同保育の日常化により幼児教育の公平化を図る。
- ② 幼稚園の3歳児就園と預かり保育の実施。（日曜日・祝祭日・年末年始休みを除く、すべての日）。
- ③ 保育園の延長保育の実施。
- ④ 障害児保育、一時保育の実施。
- ⑤ 地域子育て支援センターの実施。（平成14年度から保健福祉課で従来型を実施）
- ⑥ 保育料の公平な負担。
  - ・ 幼稚園授業料を幼稚園保育料に改め、保育所徴収金基準額表を基本として保育時間と保育日数の差による料金表の設定。（1時間当たりの負担が公平となる料金体系）
  - ・ 預かり保育の日額表の設定。
- ⑦ 園行事の一本化。（運動会、お遊戯会、遠足等）
- ⑧ 保護者会の一本化。

## 1 幼児センターの施設整備概要

|                            |   |            |
|----------------------------|---|------------|
| 平成 12, 1, 11               | 幼児センター建設基本設計  | 3,990 千円   |
| 7, 28                      | 幼児センター用地取得<br>(取得面積 17, 567. 86 m <sup>2</sup> )  | 42,512 千円  |
| 8, 2                       | 幼児センター建設実施設計  | 22,050 千円  |
| 平成 13, 7, 11~平成 14, 10, 31 | 幼児センター建設工事<br>(建築主体構造 鉄筋コンクリート造平屋建<br>建築面積 3, 009. 26 m <sup>2</sup> 延床面積 2, 695. 01 m <sup>2</sup> ) | 834,750 千円 |
|                            | 内訳 (建築主体工事費 604,800 千円)   |            |
|                            | (機械設備工事費 134,400 千円)  |            |
|                            | (電気設備工事費 95,550 千円)   |            |
| 平成 13, 4, 13~平成 14, 12, 20 | 幼児センター外構関係工事  | 92,862 千円  |
|                            | 内訳 (外構・駐車場整備工事費 65,226 千円)  |            |
|                            | (園庭整備工事費 16,926 千円)   |            |
|                            | (物置建設工事費 9,765 千円)  |            |
|                            | (園庭遊具移設工事費 945 千円)  |            |
|                            | 消耗品・備品購入費 (事務用品・保育用品・大型遊具・厨房機器・食器類等)  | 56,000 千円  |
|                            | 幼児用バス (送迎用)   | 4,935 千円   |
|                            | 1 丁目道路工事費 (平成 13 年度新設工事, 平成 14 年度舗装工事)  | 33,002 千円  |

## 2 幼児センターの検討経過

|              |   |
|--------------|---|
| 平成 8, 10     | まちづくり住民アンケート調査  |
| 平成 11, 5, 17 | 役場内保育所検討委員会・幹事会設置   |
| 8, 19        | 役場内保育所検討委員会検討内容を町長に提言   |
| 9, 14        | 議員協議会に検討委員会報告の概要説明  |
| 10, 18~30    | 保育所統廃合住民説明会 (町内 5 地域)   |
| 11, 上旬       | まちづくり懇談会で概要説明   |
| 平成 12, 3, 31 | 東川町保育計画策定   |
| 9, 4         | 幼児センター建設計画保護者説明会 (幼保の全保護者対象)  |
| 10, 25       | 議員協議会に経過説明  |
| 11, 6        | 幼児センター建設運営検討委員会 (第 1 回)   |
|              | 委員の構成: 中央保育所 3 名, リリー・なかよし・北立保育所各 2 名, 幼稚園 2 名, 遊びの広場指導者・おはなしの会ピッピ代表各 1 名。計 13 名。 |
|              | (第 2 回: 12 年 12/26, 第 3 回: 13 年 9/12, 第 4 回: 14 年 5/8,<br>第 5 回: 14 年 11/3)       |

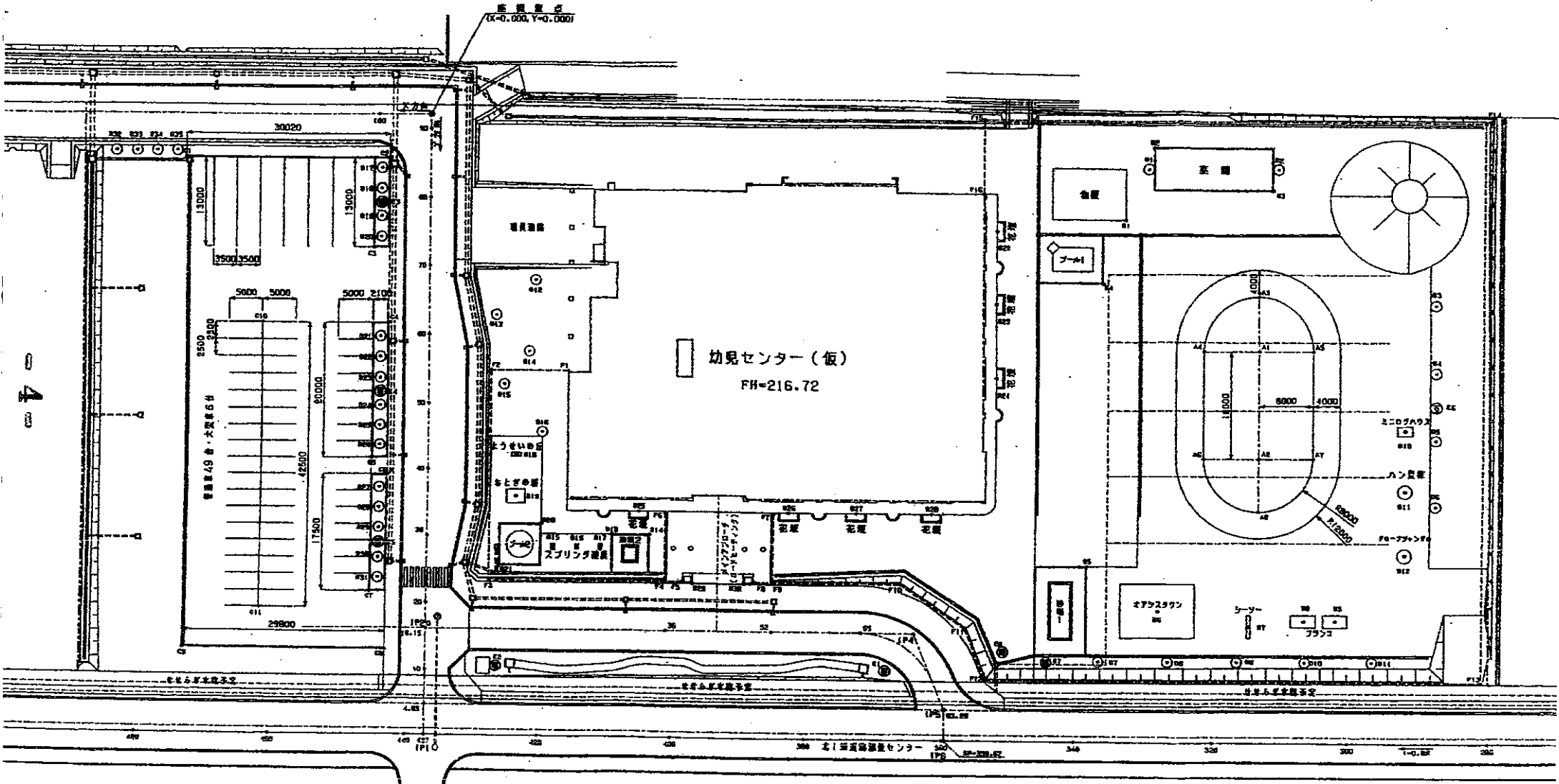
- 11, 27 役場内意見交換会  
 12, 13 保育内容にかかわる開設準備会（幼保保育者合同会議）第1回  
 （第2回以降の期日：13年 1/26, 3/28, 5/18, 7/30, 8,24, 10/10,  
 12/13, 14年 2/28, 5/1, 5/29, 7/23, 9/5, 10/3日。以上14回）  
 平成 13, 3, 12 幼児センター（仮称）運営のアンケート調査実施。（対象：幼保等  
 保護者）  
 3, 23 幼児センター町議会調査特別委員会設置  
 9, 12 幼児センター町議会調査特別委員会（第1回）。（第2回：11/1）  
 9, 25～29 地域保護者説明会（町内5地域）  
 12, 19 幼児センター町議会調査特別委員会の管理運営計画等調査報告  
 平成 14, 9, 17 幼児センター運営概要についての町民説明会  
 11, 17 幼児センター入園説明会（対象者：各保育所と幼稚園の保護者）  
 12, 1 幼児センター開園  
 幼児センター条例施行，園章・愛称・園歌・園旗制定  
 12, 2 幼児センター開園式  
 12, 24 幼児センター運営のアンケート調査実施（対象：保護者と子育て）  
 平成 15, 1, 6 合言葉制定

## 幼児センターの歌

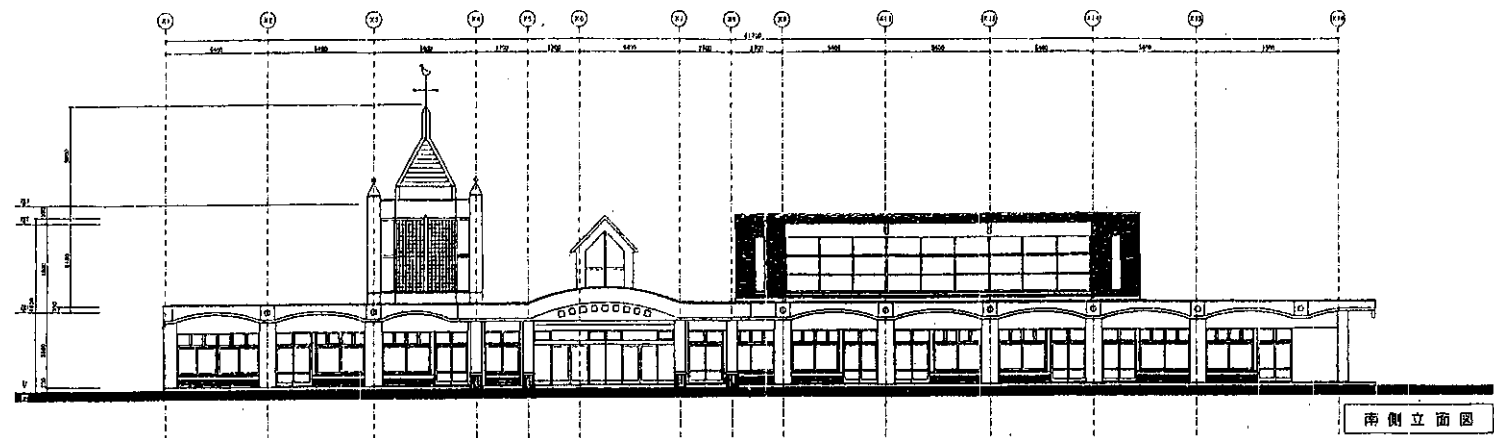
さき 村 兼 作詞  
 よし 藤 田 尚 量 作曲

- |   |  |
|---|--|
| <p>1 高い お山が みえるまち<br/>         おひさま たくさん あびながら<br/>         元気に あそぶ よいこたち<br/>         いっぱい いっぱい あそぼうよ<br/>         やさしい えがおが まっている<br/>         たのしい みんなの 幼児センター</p> | <p>2 おいしい お水に めぐまれて<br/>         大きな ゆめを ふくらませ<br/>         明るい きぼうの よいこたち<br/>         いっぱい いっぱい あそぼうよ<br/>         みんなが にこにこ わらってる<br/>         たのしい みんなの 幼児センター</p> |
|---|--|

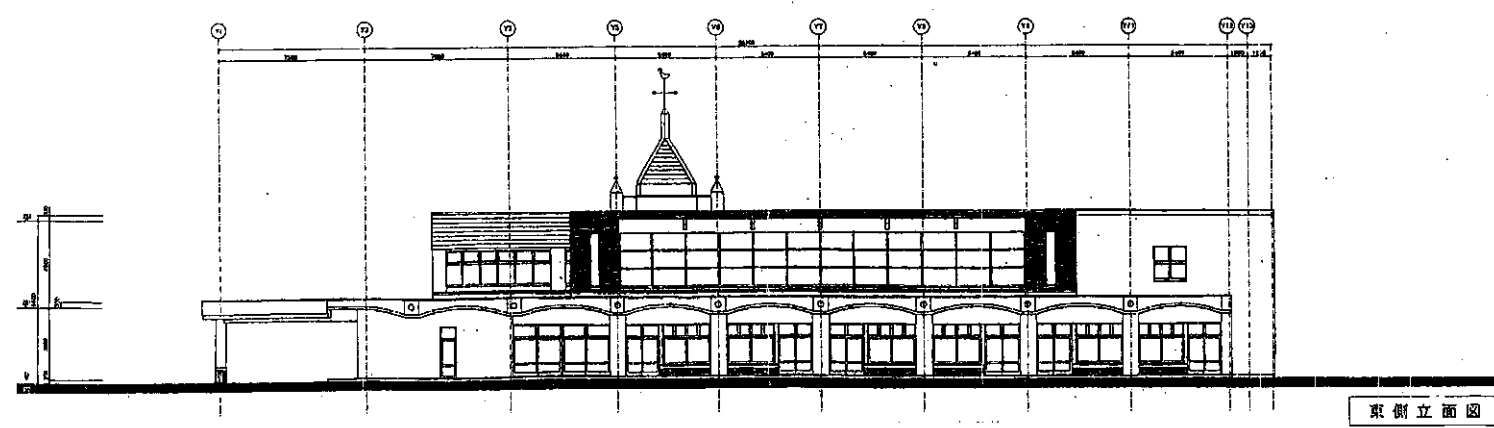




4



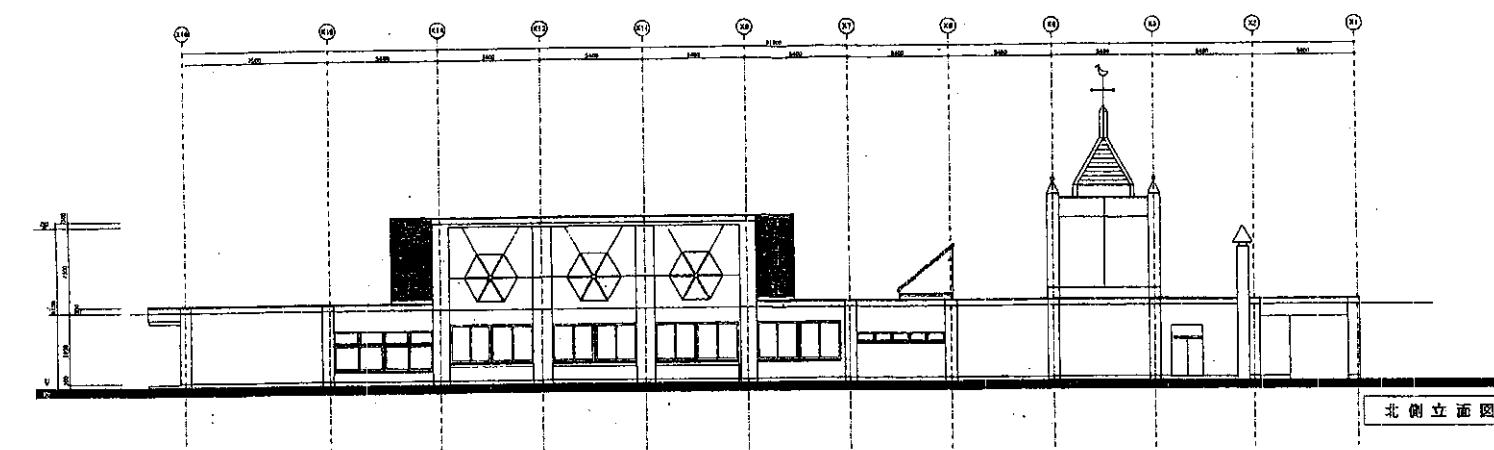
南侧立面图



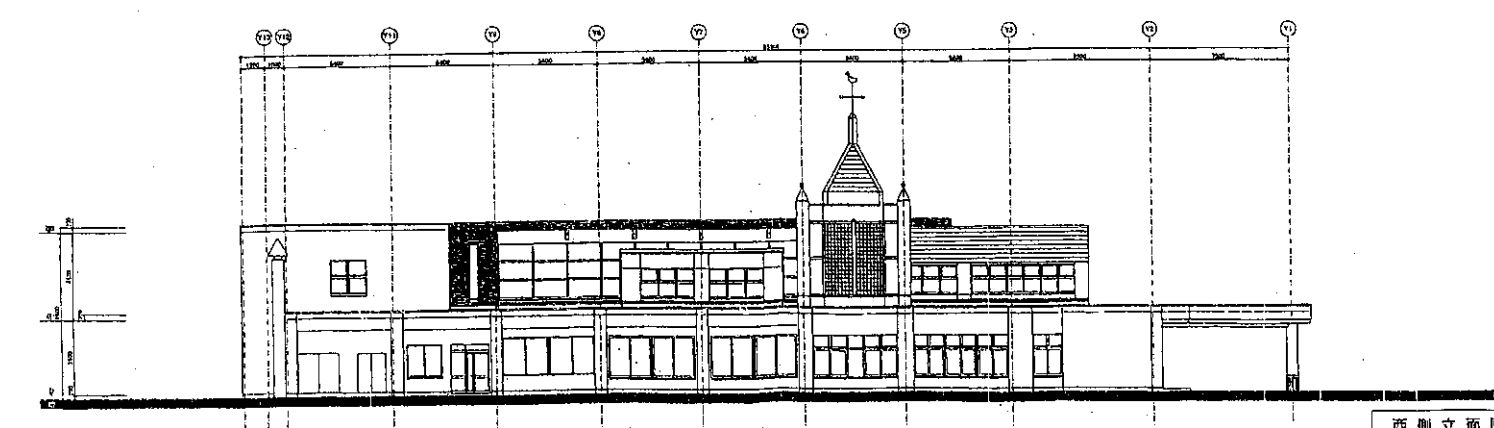
东侧立面图

幼児センター ③

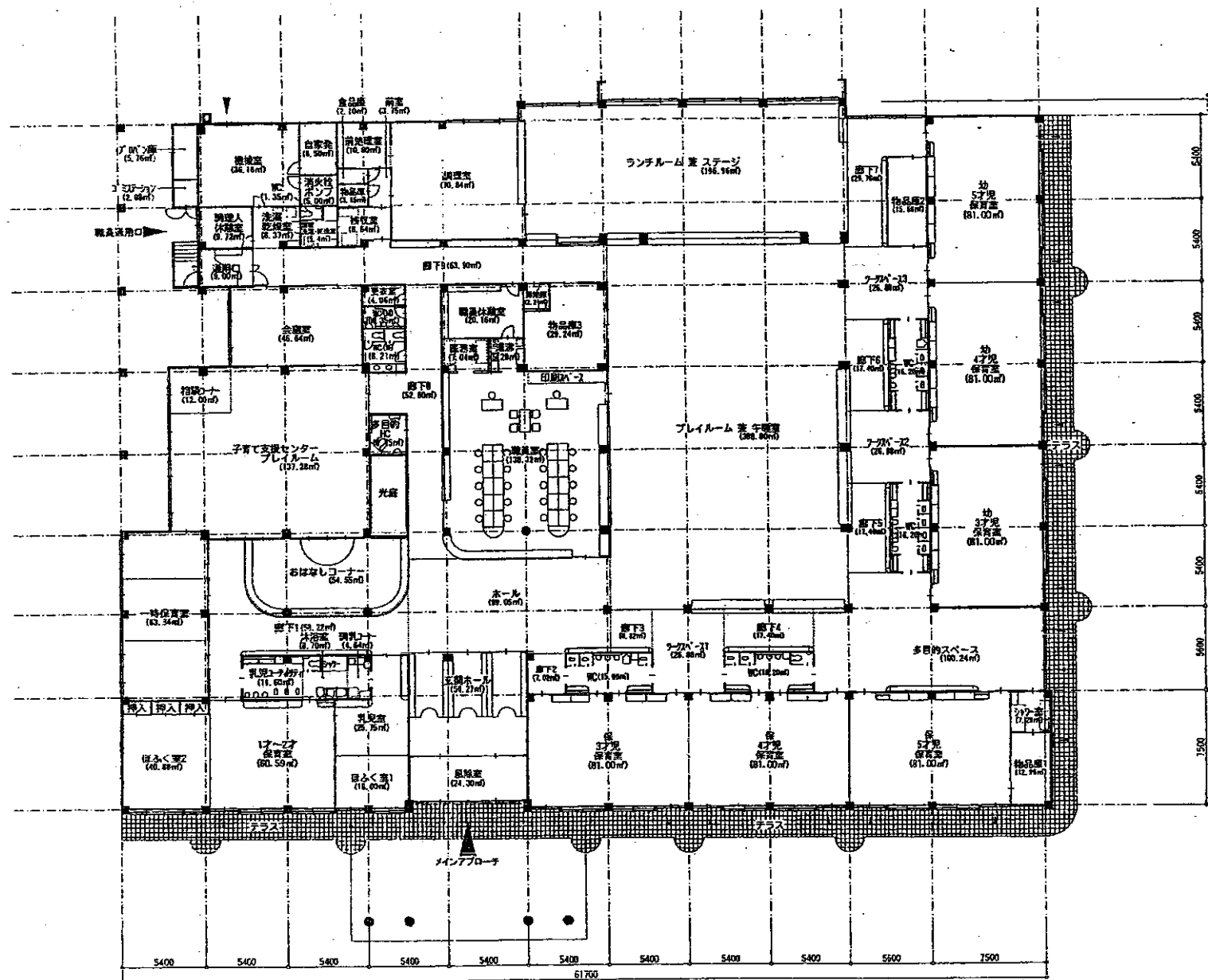
-24-



北侧立面图



西侧立面图



床面積 2,695.01㎡

## 1 東川町幼児センターの概要

設立 平成 14 年 12 月 1 日 開園式 平成 14 年 12 月 2 日

①東川町立東川幼稚園 開園 昭和 53 年 10 月 1 日(場所：東町 1 丁目 15 番 2 号)  
 移設開園 平成 14 年 12 月 1 日(位置変更)  
 学則変更 平成 15 年 4 月 1 日(3 歳児就園、預かり保育開始、保育料改正)

②東川町立東川保育園 移設開園 平成 14 年 12 月 1 日(統廃合により名称、位置、定員変更)

### 保育所の沿革

|          |                    |                         |
|----------|--------------------|-------------------------|
| ・中央保育所   | 昭和 46 年 1 月 30 日開設 | 平成 14 年 12 月 1 日統合により廃止 |
| ・リリー保育所  | 昭和 31 年 5 月開設      | 平成 14 年 12 月 1 日統合により廃止 |
| ・なかよし保育所 | 昭和 38 年 5 月開設      | 平成 14 年 12 月 1 日統合により廃止 |
| ・北立保育所   | 昭和 37 年 9 月開設      | 平成 14 年 12 月 1 日統合により廃止 |
| ・大雪保育所   | 昭和 42 年 4 月開設      | 平成 14 年 12 月 1 日統合により廃止 |

③東川町地域子育て支援センター

開設 平成 14 年 4 月 1 日(場所：保健福祉センター内)  
 移設開園 平成 14 年 12 月 1 日

## 2 園章・園歌・愛称

| 区分 | 年月日        | 摘要                   |
|----|------------|----------------------|
| 園章 | 平成 14.12.1 | ・広く町民の応募により選考会にて制定   |
| 園歌 | 平成 14.12.1 | ・広く町民の応募により選考会にて制定   |
| 愛称 | 平成 14.12.1 | ・広く町民の応募により選考委員会にて決定 |

### 園章

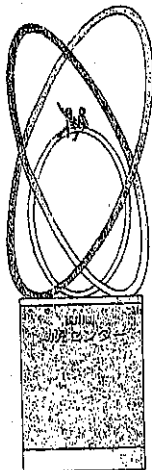


4枚のハート、たくさんの愛と幸せの四つ葉をイメージ。  
 バックのh(エイチ)は東川のローマ字頭文字のH(エイチ)  
 と大雪山からの川の流れをイメージ。  
 青緑は、森林の中を流れる清流をイメージしております。

### 愛称

エゾモモンガは手のひらに乗るほどの大きさで、チャームポイントは大きな目。木から木へと滑空するなど活動的ですが、環境の変化の影響を受けやすい生き物であります。アイヌ語でエゾモモンガを「アッカムイ」といい、それを守り神として崇め大切にされてきました。幼児センターは、子供を守り育てる城であることから、愛称を「ももんがの家」としました。

## 3 園名台



抽象的なデザインに具象表現のオブジェをあしらい、程いアクセントと物語性を付加させました。

惑星や衛星の軌道にも似て、壮大な宇宙を連想させる2本のリングは、虹をイメージした塗装を施し、園名台に彩りを添えます。

アルミキャスト文字がつけられた台座には、東川町の恵み豊かな大地を表現する石目の塗装を施し、園名台に重量感と安定感を与えます。

2人の子供が腰掛けるリングは、子供どうしの仲間の輪。それを包み込むように建つ2本のリングは、子供たちを見守る親や先生の連携の輪と私たちが生活する東川という地域の輪をそれぞれ表現しています。

この施設で過ごす数年間、友だちを増やし、宇宙にもひけをとらない大きな夢を心に育み、成長して欲しいという願いを込めた園名台です。



#### 4 保育目標

(1) げんきな子

基本的な生活習慣と健全な心身の基礎を培う。

(2) やさしい子

自然、生命（いのち）、心を大切にする豊かな情操の芽生えを培う。

(3) たのしくあそぶ子

様々な人や物に触れ、自分らしさを発揮して協同して遊ぶ力を培う。

(3) かんがえる子

主体的に物事に取り組み、考えたり、創意工夫して困難に立ち向かう態度を培う。

#### 5 合言葉

### わくわく ときどき きらきら あそぼう！

「あそぼう！」は園歌の「いっぱい いっぱい あそぼうよ」に通じる言葉です。また、「遊びを通して子供を育てる」という言葉は、幼児教育の本質を言い表す言葉です。以下、言葉の本来の意味を押さえた上で、合言葉の意味を次のようにとらえています。

なお、この合言葉は、子供の立場に立てば「めあて」であり、保育者の立場に立てば、それを実現させるための「目標」です。

**わくわく** 期待に胸をわくわくさせながら登園し、そして、遊びに取り組み、

**ときどき** 友達と一緒に胸をときどきさせながら遊び、できた喜び、見つけた驚き、一緒に遊べた楽しさを共有し、

**きらきら** 園が目指す、きらきら輝く子供、頼もしく立派な子供に！

## 6 職員構成と学級編制

所長・園長 岡村 裕司  
 園長 佐藤 裕  
 保育園・管理係長 大野 勝治  
 主任 小林利津子 佐伯 昌子 (未満児担当) 山方由美子 (以上児担当)

| 年齢  | 組名   | 女子 | 男子  | 計   | 担任    | 副担任                                       |
|-----|------|----|-----|-----|-------|---|
| 5歳児 | しか   | 17 | 17  | 34  | 山方由美子 | 山田 玲子                                     |
|     | くま   | 18 | 15  | 33  | 杉原 宏美 |   |
| 4歳児 | つばめ  | 13 | 13  | 26  | 多羽田尚樹 | 阿部 恵美                                     |
|     | ふくろう | 13 | 13  | 26  | 得能美津紀 | 馬場ますみ                                     |
| 3歳児 | たぬき  | 12 | 13  | 25  | 関谷 珠美 | 穴山奈々恵                                     |
|     | きつね  | 11 | 14  | 25  | 佐藤 麻美 | 長濱 智子                                     |
| 2歳児 | うさぎ  | 7  | 12  | 19  | 佐伯 昌子 | 園田 昂子<br>石川真由美<br>杉原 咲子<br>大橋斗紀恵<br>田村 幸子 |
| 1歳児 | りす   | 6  | 6   | 12  |       |   |
| 0歳児 | ひよこ  | 1  | 0   | 1   | 田中 千晴 |   |
| 合計  |      | 98 | 103 | 201 |       |   |

3歳以上児週休対応 小松 紀子 早坂 結花

3歳未満児週休対応 鈴木 彩乃

短時間保育者 宮本 美穂 永島 明美 小岩 和子(4月まで)

子育て支援センター

責任者 坂東ひとみ 担当者 岩間みゆき

給食

栄養士 大川 藍子  
調理員 大川 利夫 篠原 良子 福家 暁美 滝本 澄子

短時間 中内ゆかり 天野 暢子

事務補

川瀬 早織

公務補

岩田 英樹

7 長時間型(保育園)年間保育日数

| 学期          | 月  | 暦日数 | 休業日 |                               |        |    | 教育日数 |
|-------------|----|-----|-----|-------------------------------|--------|----|------|
|             |    |     | 日曜日 | 祝日等                           | その他    | 小計 |      |
| 一<br>学<br>期 | 4  | 30  | 4   | みどりの日 1                       |        | 5  | 25   |
|             | 5  | 31  | 3   | 憲法記念日 1<br>国民の休日 1<br>こどもの日 1 |        | 6  | 25   |
|             | 6  | 30  | 4   |                               |        | 4  | 26   |
|             | 7  | 31  | 4   | 海の日 1                         |        | 5  | 26   |
| 二<br>学<br>期 | 8  | 31  | 5   |                               |        | 5  | 26   |
|             | 9  | 30  | 4   | 敬老の日 1<br>秋分の日 1              |        | 6  | 24   |
|             | 10 | 31  | 4   | 体育の日 1                        |        | 5  | 26   |
|             | 11 | 30  | 3   | 文化の日 1<br>勤労感謝の日 1<br>振替え休日 1 |        | 6  | 24   |
|             | 12 | 31  | 4   | 天皇誕生日 1                       | 年末休み 1 | 6  | 25   |
| 三<br>学<br>期 | 1  | 31  | 4   | 元旦 1<br>成人の日 1                | 年始休み 3 | 9  | 22   |
|             | 2  | 29  | 5   | 建国記念の日 1                      |        | 6  | 23   |
|             | 3  | 31  | 4   | 春分の日 1                        |        | 5  | 26   |
| 計           |    | 366 | 48  | 16                            | 4      | 68 | 298  |

### 8 短時間型(幼稚園)年間保育日数

| 学期          | 月  | 暦日数        | 休 業 日 |     |                               |                    |            | 小計         | 教育日数 |
|-------------|----|------------|-------|-----|-------------------------------|--------------------|------------|------------|------|
|             |    |            | 日曜日   | 土曜日 | 祝 日 等                         | そ の 他              |            |            |      |
| 一<br>学<br>期 | 4  | 30         | 4     | 4   | みどりの日 1                       | 保育始め 5             | 14         | 16         |      |
|             | 5  | 31         | 3     | 4   | 憲法記念日 1<br>国民の休日 1<br>こどもの日 1 |                    | 10         | 21         |      |
|             | 6  | 30         | 4     | 4   |                               |                    | 8          | 22         |      |
|             | 7  | 31         | 3     | 3   | 海の日 1                         | 夏期休業日 6            | 13         | 18         |      |
| 二<br>学<br>期 | 8  | 31         | 2     | 2   |                               | 夏期休業日 17           | 21         | 10         |      |
|             | 9  | 30         | 4     | 4   | 敬老の日 1<br>秋分の日 1              |                    | 10         | 20         |      |
|             | 10 | 31         | 3     | 4   | 体育の日 1                        | 夏季休業日 2<br>冬季休業日 2 | 12         | 19         |      |
|             | 11 | 30         | 4     | 5   | 文化の日 1<br>勤労感謝の日 1<br>振替え休日 1 |                    | 12         | 18         |      |
|             | 12 | 31         | 3     | 3   | 天皇誕生日 1                       | 冬期休業日 5            | 12         | 19         |      |
| 三<br>学<br>期 | 1  | 31         | 1     | 1   | (元日, 成人の日は<br>冬季休業中)          | 冬期休業日 18           | 20         | 11         |      |
|             | 2  | 29         | 5     | 4   | 建国記念の日 1                      |                    | 10         | 19         |      |
|             | 3  | 31<br>(年少) | 3     | 2   | 春分の日 1                        | 保育未 8<br>(年少 同上7)  | 14<br>(13) | 17<br>(18) |      |
| 計           | 年長 | 366        | 39    | 40  | 14                            | 63                 | 156        | 210        |      |
|             | 年少 | 366        | 39    | 40  | 14                            | 62                 | 157        | 211        |      |