

急性期入院医療の定額払い方式の試行
の評価に関する基本集計 I

(病院別データ集)

平成16年1月
厚生労働省保険局

目次

表1	該当する患者が出現した包括評価対象診断群分類数	p	1
表2	包括評価の対象となった患者の率	p	1
表3	平均在院日数	p	1
表4	病床利用率	p	1
図1	平均在院日数の推移	p	2
図2	病床利用率の状況	p	2
表5	病院別在院日数の状況	p	3
表6	新入院患者数	p	4
表7	救急車受入件数	p	4
表8	外来患者数（一ヶ月平均）	p	4
表9	外来患者数（一日平均）	p	4
表10	6週間以内に同じ診断群分類で再入院した患者の数 （包括評価対象患者）	p	5
表11	6週間以内に同じ診断群分類で再入院した患者の率 （包括評価対象患者）	p	5
表12	6週間以内に同じ診断群分類で再入院した患者の数 （包括評価対象以外の患者）	p	5
表13	6週間以内に同じ診断群分類で再入院した患者の率 （包括評価対象患者以外の患者）	p	5
表14	入院中死亡数（包括評価対象患者）	p	6
表15	入院中死亡率（包括評価対象患者）	p	6
表16	入院中死亡数（包括評価対象以外の患者）	p	6
表17	入院中死亡率（包括評価対象以外の患者）	p	6
表18	在院日数の状況	p	7
図3	退院先・退院時転帰	p	7
図4	再入院率の状況	p	8
表19	業務改善等の変化について	p	9
表20	クリニカルパスの導入状況について	p	12

表1 該当する患者が出現した包括評価対象診断群分類数

	平成10年度	平成11年度	平成12年度	平成13年度	平成14年度	平成15年度
仙台病院	86	163	150	220	226	191
埼玉病院	—	—	—	—	—	—
千葉病院	126	136	134	208	210	173
岐阜社会保険病院	92	110	117	193	192	161
豊橋病院	98	128	101	141	126	63
神戸病院	95	139	128	194	194	143
南和歌山病院	112	122	145	181	215	221
岡山医療センター	127	132	129	222	210	177
九州医療センター	127	154	137	238	237	220
諫早総合病院	117	142	123	205	207	189

※ 平成12年度までは183分類。平成14年度からは267分類。

表2 包括評価の対象となった患者の率

	平成10年度	平成11年度	平成12年度	平成13年度	平成14年度	平成15年度
仙台病院	7.2%	21.8%	21.0%	37.7%	30.6%	37.4%
埼玉病院	33.7%	34.6%	31.1%	50.0%	42.7%	31.7%
千葉病院	44.0%	—	—	49.9%	51.6%	49.0%
岐阜社会保険病院	25.3%	30.1%	27.4%	51.9%	48.8%	47.1%
豊橋病院	37.5%	30.4%	28.3%	42.2%	33.1%	15.5%
神戸病院	21.8%	33.5%	31.0%	47.7%	48.0%	44.4%
南和歌山病院	27.2%	28.3%	30.9%	36.5%	43.3%	33.6%
岡山医療センター	18.7%	20.8%	16.1%	45.2%	47.3%	43.3%
九州医療センター	30.9%	25.9%	23.2%	50.7%	57.5%	58.5%
諫早総合病院	18.9%	21.9%	19.1%	50.0%	46.2%	48.3%

表3 平均在院日数

	平成10年度	平成11年度	平成12年度	平成13年度	平成14年度	平成15年度
仙台病院	28.4	27.7	26.9	26.3	24.0	24.1
埼玉病院	23.0	21.9	20.5	18.9	17.6	16.7
千葉病院	21.7	20.4	19.0	19.4	18.5	17.5
岐阜社会保険病院	16.4	15.9	16.1	15.0	14.6	13.1
豊橋病院	27.0	25.4	25.6	24.7	23.2	23.6
神戸病院	22.7	22.0	21.0	20.3	19.9	19.9
南和歌山病院	23.8	23.6	24.5	23.3	23.2	21.9
岡山医療センター	25.5	23.6	21.3	20.8	19.8	19.5
九州医療センター	23.9	24.5	23.5	22.1	20.1	18.7
諫早総合病院	19.6	19.8	19.2	18.3	15.3	15.2

※平成15年度は10月までの集計

表4 病床利用率

	平成10年度	平成11年度	平成12年度	平成13年度	平成14年度	平成15年度
仙台病院	89.7%	89.7%	89.5%	90.0%	89.2%	92.1%
埼玉病院	87.4%	87.8%	89.7%	89.5%	90.9%	87.6%
千葉病院	92.5%	86.5%	91.0%	90.6%	90.6%	92.5%
岐阜社会保険病院	86.8%	83.6%	88.8%	84.3%	84.3%	81.7%
豊橋病院	67.5%	60.6%	53.4%	45.0%	41.4%	41.7%
神戸病院	91.1%	87.9%	96.4%	92.9%	96.3%	98.1%
南和歌山病院	87.5%	89.3%	90.2%	88.7%	88.5%	86.5%
岡山医療センター	80.2%	79.4%	66.2%	86.2%	90.7%	87.6%
九州医療センター	94.2%	91.6%	92.1%	92.1%	91.8%	90.2%
諫早総合病院	92.6%	91.4%	89.5%	92.7%	84.4%	87.1%

※試行期間中に、豊橋病院の存続について検討が行われ平成15年6月に、平成17年3月に廃止と公表された。

※平成15年度は10月までの集計

図1

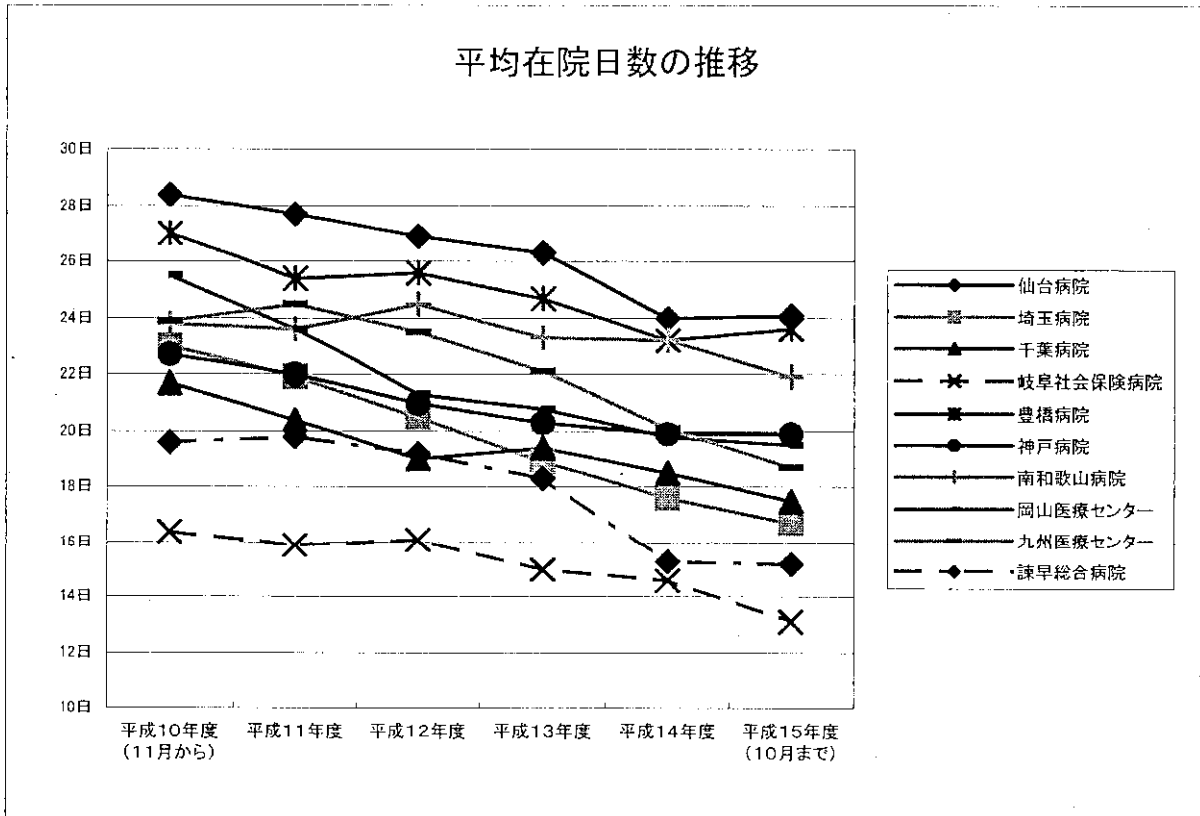


図2

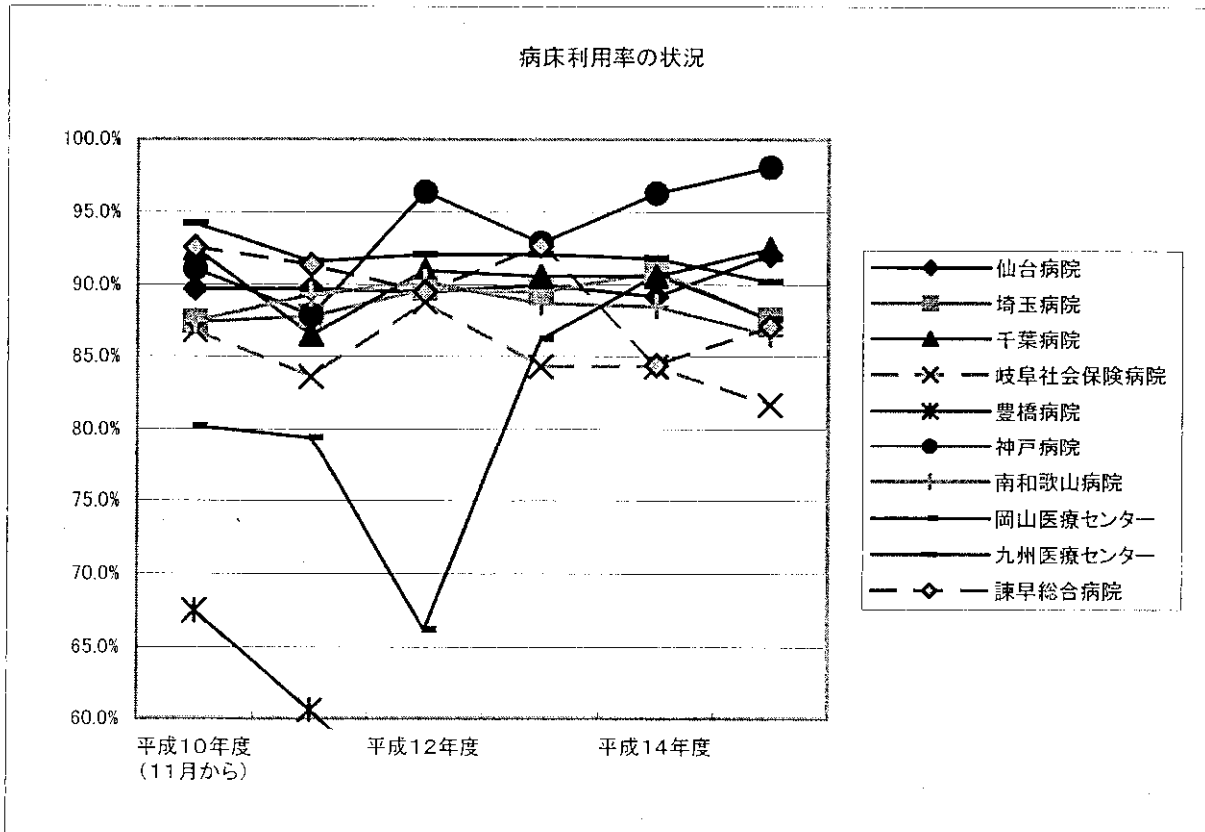


表5 病院別在院日数の状況

施設名	全患者						267分類に該当する患者(再掲)					
	平成13年度			平成14年度			2001			2002		
	件数	平均値	変動係数	件数	平均値	変動係数	件数	平均値	変動係数	件数	平均値	変動係数
国立仙台病院	6218	23.56	1.18	6609	22.06	1.15	4184	23.82	1.14	4353	21.77	1.12
国立埼玉病院	3550	17.88	1.08	3762	16.04	0.98	1894	18.43	1.01	1481	17.06	0.94
国立千葉病院	5004	18.48	1.17	5186	17.72	1.16	2324	18.37	1.13	2562	17.24	1.12
岐阜社会保険病院	3784	15.46	1.23	3884	15.08	1.18	2630	16.16	1.14	2687	15.62	1.07
国立豊橋病院	1416	22.51	1.20	1375	22.29	1.05	1017	24.05	1.10	966	24.63	1.01
国立神戸病院	3130	19.89	1.06	2823	19.50	1.03	2378	20.12	0.99	2170	20.05	0.97
国立南和歌山病院	2644	23.71	1.15	2550	22.52	1.17	1897	26.05	1.08	1790	25.00	1.10
国立病院岡山医療センター	6054	21.17	1.20	5061	17.82	1.20	3647	20.94	1.21	3094	17.31	1.18
国立病院九州医療センター	6919	23.17	0.83	7684	21.26	0.83	4669	24.43	0.76	5192	22.29	0.76
健康保険諫早総合病院	4610	18.49	1.17	5075	15.95	1.09	3229	18.20	1.11	3458	16.49	1.05
合計	43329	20.57	1.12	44009	18.96	1.09	27869	21.20	1.07	27753	19.62	1.04
200床以上病院1	9021	17.48	1.17	8842	16.33	1.16	5773	19.02	1.11	5644	17.38	1.11
200床以上病院2	3974	17.80	1.36	3645	19.35	1.23	2696	18.92	1.29	2431	20.44	1.14
200床以上病院3	11769	15.30	1.38	11539	15.16	1.36	7192	15.70	1.38	7402	15.70	1.33
200床以上病院4	4762	18.15	1.10	5166	15.48	1.18	3146	19.53	1.01	3260	17.30	1.13
200床以上病院5	2954	14.55	1.25	3504	13.73	1.29	2021	14.27	1.25	1610	13.14	1.23
200床以上病院6	13919	19.51	1.22	14925	17.94	1.22	9600	19.39	1.17	10014	18.33	1.18
200床以上病院7	11440	20.35	1.19	11801	19.34	1.21	7206	21.37	1.14	7349	20.46	1.15
200床以上病院8	5959	10.26	1.35	6272	10.42	1.48	4348	9.93	1.35	4402	9.82	1.43
合計	63798	17.29	1.26	65694	16.43	1.27	41982	17.80	1.22	42112	17.07	1.22
200床未満病院1	462	18.31	1.10	508	15.47	0.98	334	20.09	0.92	359	17.70	0.83
200床未満病院2	1687	16.91	1.29	1798	19.08	1.24	1156	16.15	1.24	1347	19.22	1.28
200床未満病院3	1649	16.49	1.13	1790	15.56	1.21	1241	17.92	1.12	1326	16.85	1.16
200床未満病院4	1688	17.94	1.09	1872	16.82	1.11	1138	19.74	1.04	1237	18.78	1.06
合計	5486	17.22	1.16	5968	17.01	1.19	3869	18.11	1.11	4269	18.23	1.15
200床以上病院1	8378	15.93	1.30				5537	16.54	1.28			
200床以上病院2	6131	18.75	1.13				4360	19.30	1.08			
200床以上病院3	8984	20.31	1.32				4789	21.20	1.31			
200床以上病院4	5019	15.59	0.95				2979	16.96	0.89			
200床以上病院5	8977	14.38	1.31				6343	14.56	1.32			
200床以上病院6	3648	18.75	1.42				2181	21.97	1.29			
200床以上病院7	4461	19.47	1.29				3150	19.37	1.30			
200床以上病院8	3088	15.79	1.08				2088	16.74	1.07			
200床以上病院9	4709	19.07	1.20				3254	19.82	1.18			
200床以上病院10	5490	24.18	1.10				3889	25.42	1.06			
200床以上病院11	2935	18.88	1.25				1952	19.31	1.26			
200床以上病院12	6796	25.32	1.04				4493	25.89	1.00			
合計	68616	18.83	1.23				45015	19.58	1.20			
200床未満病院1	1667	14.23	1.22				1029	15.91	1.19			
200床未満病院2	1076	20.79	1.06				712	20.99	0.97			
合計	2743	16.80	1.17				1741	17.99	1.10			
200床以上病院1				2099	17.98	1.29				1068	21.57	1.19
200床以上病院2				1998	21.76	1.51				1121	24.90	1.45
200床以上病院3				10406	16.96	1.22				6476	17.73	1.10
200床以上病院4				5987	10.95	0.92				548	11.82	0.77
合計				20490	15.78	1.30				9213	18.70	1.21
200床未満病院1				1143	25.25	1.32				773	28.42	1.21
200床未満病院2				1082	14.24	1.27				738	15.40	1.20
200床未満病院3				1643	16.16	0.56				569	17.15	0.67
合計				3868	18.31	1.19				2080	20.72	1.21

表6 新入院患者数

	平成10年度	平成11年度	平成12年度	平成13年度	平成14年度	平成15年度
仙台病院	8268	8415	8709	8944	9711	4855
埼玉病院	4644	4900	5330	5746	6241	3717
千葉病院	6413	6397	6953	6810	7222	4362
岐阜社会保険病院	4847	4813	4976	5123	5421	3259
豊橋病院	2765	2675	2301	2008	1995	1005
神戸病院	4909	4887	4842	4719	4498	2656
南和歌山病院	4424	4591	4820	4821	4914	2996
岡山医療センター	7597	8142	7260	9029	9709	5588
九州医療センター	9405	9093	9514	10146	11086	6880
諫早総合病院	5766	5615	5739	5827	6657	4055

※平成15年度は10月までの集計

表7 救急車受入件数

	平成10年度	平成11年度	平成12年度	平成13年度	平成14年度	平成15年度
仙台病院	2313	3006	3503	3638	3799	2044
埼玉病院	—	771	1247	1433	1625	959
千葉病院	1561	1466	2155	2522	2923	1533
岐阜社会保険病院	749	781	803	975	1172	788
豊橋病院	297	359	383	415	458	420
神戸病院	520	518	530	570	566	487
南和歌山病院	552	548	579	687	675	385
岡山医療センター	1374	1374	838	1453	1856	1050
九州医療センター	868	879	995	1193	1493	1021
諫早総合病院	251	312	323	443	564	438

※平成15年度は10月までの集計

表8 外来患者数(一ヶ月平均)

	平成10年度	平成11年度	平成12年度	平成13年度	平成14年度	平成15年度
仙台病院	24219.2	25451.6	24715.1	24023.0	21597.4	21524.7
埼玉病院	17176.6	17661.5	17970.8	18253.2	15820.8	14467.0
千葉病院	17338.6	17529.0	17304.6	17179.0	16798.3	16925.7
岐阜社会保険病院	22227.0	20543.0	21420.0	21917.0	20366.0	20904.0
豊橋病院	11177.0	10897.3	10820.9	10013.0	8219.0	7709.5
神戸病院	14853.7	14844.3	14139.1	14608.0	14897.5	15468.4
南和歌山病院	11989.6	12343.0	13197.1	14189.0	13903.5	13995.9
岡山医療センター	15678.1	15727.2	14733.4	15553.1	16691.2	16732.1
九州医療センター	18183.2	18449.9	18629.4	19284.0	19034.7	11013.6
諫早総合病院	17395.1	17597.8	17401.2	17254.0	16051.0	16233.8

※平成15年度は10月までの集計

表9 外来患者数(一日平均)

	平成10年度	平成11年度	平成12年度	平成13年度	平成14年度	平成15年度
仙台病院	1186.2	1251.7	1210.5	1176.6	1057.8	1018.1
埼玉病院	841.3	868.6	880.2	894.0	774.9	684.3
千葉病院	849.2	855.0	847.6	841.4	822.8	825.6
岐阜社会保険病院	1089.0	1014.0	1049.0	1069.0	998.0	989.0
豊橋病院	547.4	535.9	530.0	490.4	402.4	364.6
神戸病院	727.5	730.0	692.5	715.5	729.7	80.2
南和歌山病院	587.3	607.0	646.4	695.0	681.0	662.0
岡山医療センター	767.9	773.5	721.6	761.8	817.5	791.4
九州医療センター	890.6	903.7	912.5	944.5	932.3	887.0
諫早総合病院	713.2	713.8	702.9	692.8	641.2	625.1

※平成15年度は10月までの集計

表10 6週間以内に同じ診断群分類で再入院した患者の数(包括評価対象患者)

	平成10年度	平成11年度	平成12年度	平成13年度	平成14年度	平成15年度
仙台病院	25	102	138	210	360	239
埼玉病院	—	—	—	—	—	—
千葉病院	—	—	—	—	—	—
岐阜社会保険病院	9	20	16	70	78	—
豊橋病院	10	14	15	18	13	0
神戸病院	7	12	11	48	47	21
南和歌山病院	4	20	26	24	27	14
岡山医療センター	30	85	82	145	151	—
九州医療センター	—	—	—	98	78	15
諫早総合病院	0	0	0	4	12	16

※平成15年度は10月までの集計

表11 6週間以内に同じ診断群分類で再入院した患者の率(包括評価対象患者)

	平成10年度	平成11年度	平成12年度	平成13年度	平成14年度	平成15年度
仙台病院	0.70%	1.20%	1.60%	2.30%	3.70%	4.90%
埼玉病院	—	—	—	—	—	—
千葉病院	—	—	—	—	—	—
岐阜社会保険病院	0.44%	0.42%	0.32%	1.37%	1.44%	—
豊橋病院	2.30%	1.70%	2.30%	2.10%	2.00%	0.00%
神戸病院	0.60%	0.24%	0.23%	1.01%	1.05%	7.90%
南和歌山病院	5.10%	1.60%	2.00%	1.60%	2.80%	1.40%
岡山医療センター	4.90%	4.80%	4.70%	3.70%	4.30%	—
九州医療センター	—	—	—	1.80%	1.20%	1.30%
諫早総合病院	0.00%	0.00%	0.00%	0.07%	0.18%	0.46%

※平成15年度は10月までの集計

表12 6週間以内に同じ診断群分類で再入院した患者の数(包括評価対象以外の患者)

	平成10年度	平成11年度	平成12年度	平成13年度	平成14年度	平成15年度
仙台病院	85	169	236	250	259	125
埼玉病院	—	—	—	—	—	—
千葉病院	—	—	—	—	—	—
岐阜社会保険病院	181	445	501	553	702	—
豊橋病院	—	—	—	—	—	—
神戸病院	—	—	—	—	—	—
南和歌山病院	41	152	402	149	270	85
岡山医療センター	118	578	838	165	58	—
九州医療センター	—	—	—	87	62	16
諫早総合病院	75	257	290	229	351	180

※平成15年度は10月までの集計

表13 6週間以内に同じ診断群分類で再入院した患者の率(包括評価対象以外の患者)

	平成10年度	平成11年度	平成12年度	平成13年度	平成14年度	平成15年度
仙台病院	2.50%	2.00%	2.70%	2.80%	2.70%	2.60%
埼玉病院	—	—	—	—	—	—
千葉病院	—	—	—	—	—	—
岐阜社会保険病院	8.76%	9.25%	10.07%	10.79%	12.92%	—
豊橋病院	—	—	—	—	—	—
神戸病院	—	—	—	—	—	—
南和歌山病院	2.80%	3.40%	13.10%	6.20%	7.80%	6.50%
岡山医療センター	4.60%	8.94%	12.86%	3.53%	3.22%	—
九州医療センター	—	—	1.90%	1.40%	2.10%	—
諫早総合病院	3.61%	4.56%	5.05%	3.91%	5.31%	5.14%

※平成15年度は10月までの集計

表14 入院中死亡数(包括評価対象患者)

	平成10年度	平成11年度	平成12年度	平成13年度	平成14年度	平成15年度
仙台病院	26	60	45	210	151	87
埼玉病院	—	—	—	—	—	—
千葉病院	—	—	—	—	—	—
岐阜社会保険病院	17	34	31	60	52	14
豊橋病院	17	47	26	19	30	2
神戸病院	17	89	54	80	95	20
南和歌山病院	0	18	25	58	60	21
岡山医療センター	7	99	31	74	75	43
九州医療センター	6	28	18	102	124	62
諫早総合病院	6	13	7	74	74	24

※平成15年度は10月までの集計

表15 入院中死亡率(包括評価対象患者)

	平成10年度	平成11年度	平成12年度	平成13年度	平成14年度	平成15年度
仙台病院	0.80%	0.72%	0.52%	2.34%	1.56%	1.50%
埼玉病院	—	—	—	—	—	—
千葉病院	—	—	—	—	—	—
岐阜社会保険病院	3.12%	2.35%	2.25%	2.24%	1.91%	0.89%
豊橋病院	4.00%	5.80%	4.00%	2.20%	4.50%	1.10%
神戸病院	0.60%	1.82%	1.11%	1.69%	2.12%	0.75%
南和歌山病院	0.00%	1.39%	1.89%	3.68%	3.19%	2.36%
岡山医療センター	1.10%	5.60%	2.50%	1.70%	1.40%	1.10%
九州医療センター	0.70%	1.30%	0.90%	1.90%	1.90%	2.03%
諫早総合病院	0.29%	0.23%	0.12%	1.26%	1.12%	0.69%

※平成15年度は10月までの集計

表16 入院中死亡数(包括評価対象以外の患者)

	平成10年度	平成11年度	平成12年度	平成13年度	平成14年度	平成15年度
仙台病院	129	338	311	137	199	143
埼玉病院	—	—	—	—	—	—
千葉病院	—	—	—	—	—	—
岐阜社会保険病院	68	158	141	146	151	60
豊橋病院	123	87	93	99	98	77
神戸病院	91	84	137	69	86	65
南和歌山病院	195	207	189	173	152	91
岡山医療センター	54	185	193	141	191	72
九州医療センター	68	187	201	134	104	41
諫早総合病院	68	211	230	167	184	85

※平成15年度は10月までの集計

表17 入院中死亡率(包括評価対象以外の患者)

	平成10年度	平成11年度	平成12年度	平成13年度	平成14年度	平成15年度
仙台病院	3.80%	4.00%	3.60%	1.50%	2.10%	2.50%
埼玉病院	—	—	—	—	—	—
千葉病院	—	—	—	—	—	—
岐阜社会保険病院	4.47%	4.69%	3.92%	5.99%	5.58%	4.01%
豊橋病院	5.30%	4.70%	5.60%	8.50%	7.30%	7.90%
神戸病院	3.23%	1.72%	2.83%	1.45%	1.92%	2.45%
南和歌山病院	4.41%	4.51%	3.92%	3.59%	3.09%	3.04%
岡山医療センター	2.60%	2.90%	5.00%	1.60%	1.90%	1.30%
九州医療センター	2.60%	2.70%	2.70%	2.90%	2.40%	2.17%
諫早総合病院	3.27%	3.74%	4.00%	2.85%	2.78%	2.43%

※平成15年度は10月までの集計

在院日数の状況及び退院先・退院時転帰等

表18

病院	全患者						267分類に該当する患者(再掲)					
	平成13年度		平成14年度		変化		平成13年度		平成14年度		変化	
	件数	平均値	件数	平均値	差	割合	件数	平均値	件数	平均値	差	割合
国立病院等10病院	43329	20.57	44009	18.96	-1.62	-7.86%	27869	21.20	27753	19.62	-1.57	-7.43%
民間病院	63798	17.29	65694	16.43	-0.87	-5.01%	41982	17.80	42112	17.07	-0.73	-4.11%

図3

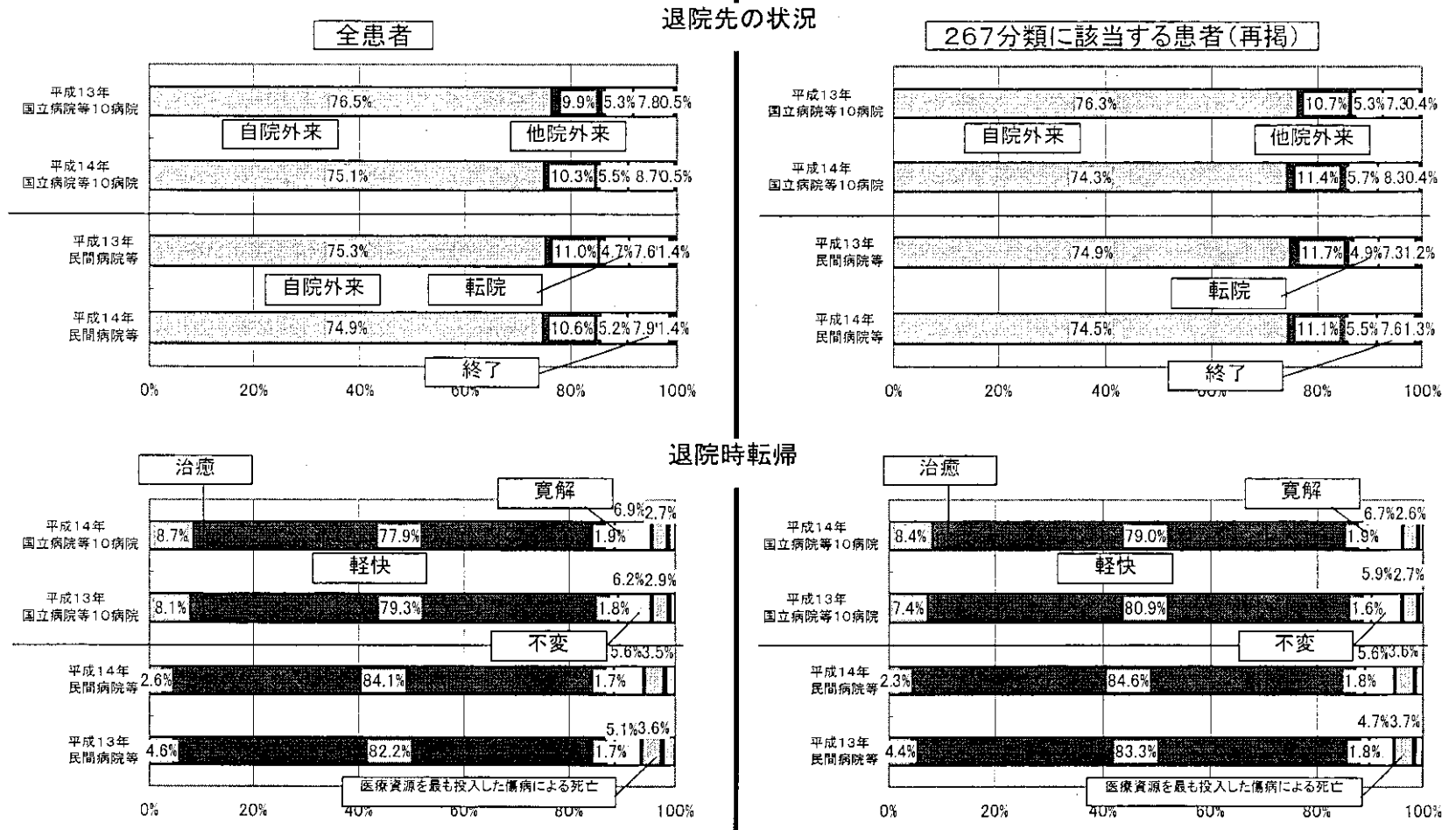
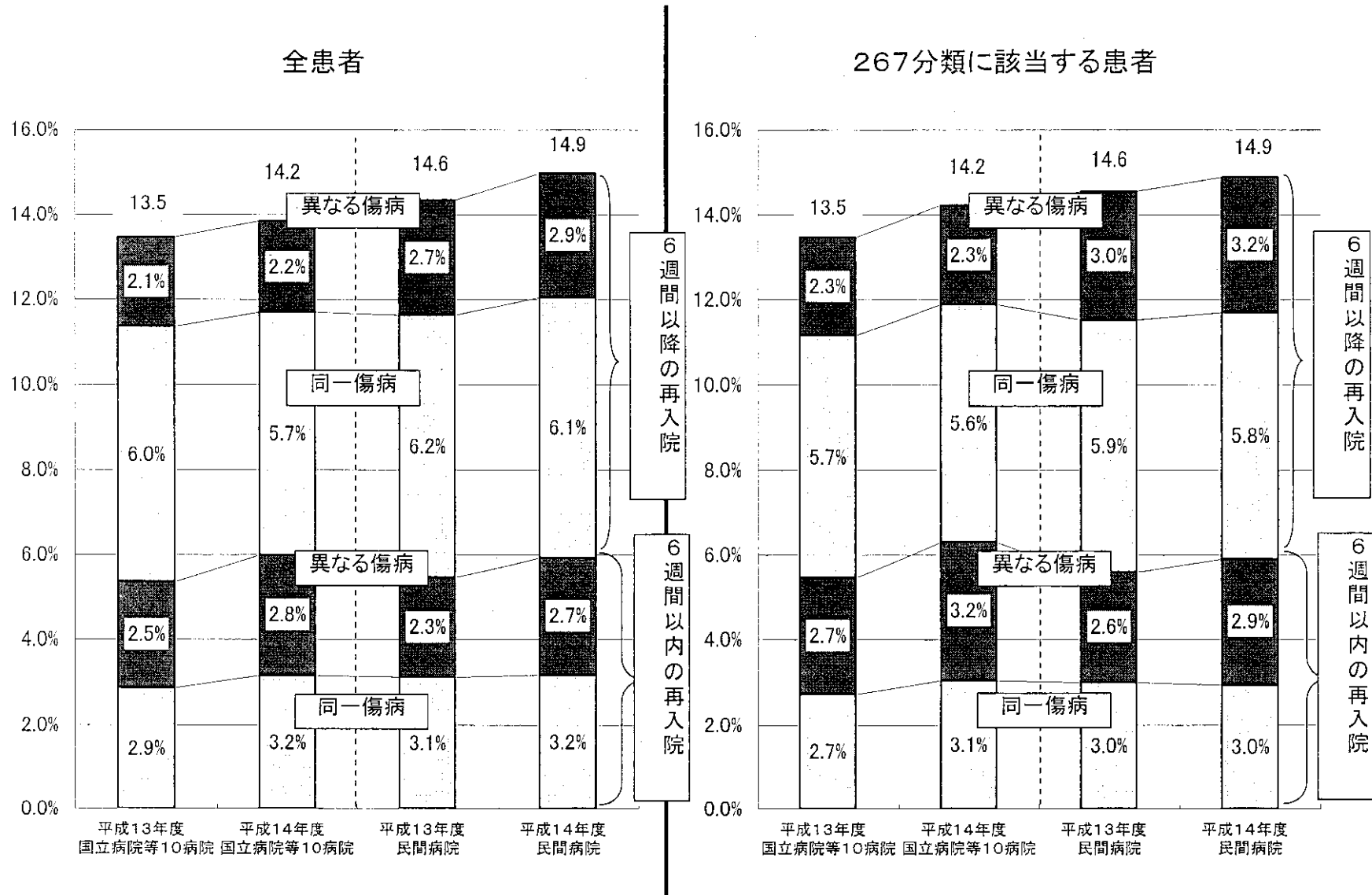


図4 再入院率の状況



- 同月内再入院データは分析対象外としているため、6週間以内の再入院率は実際の再入院率より見かけ上、低くなっている。
- データ識別IDが重複している場合に再入院ありと判断。「医療資源をもっとも投入した傷病名」のICDが同一の場合に同一傷病と判断。