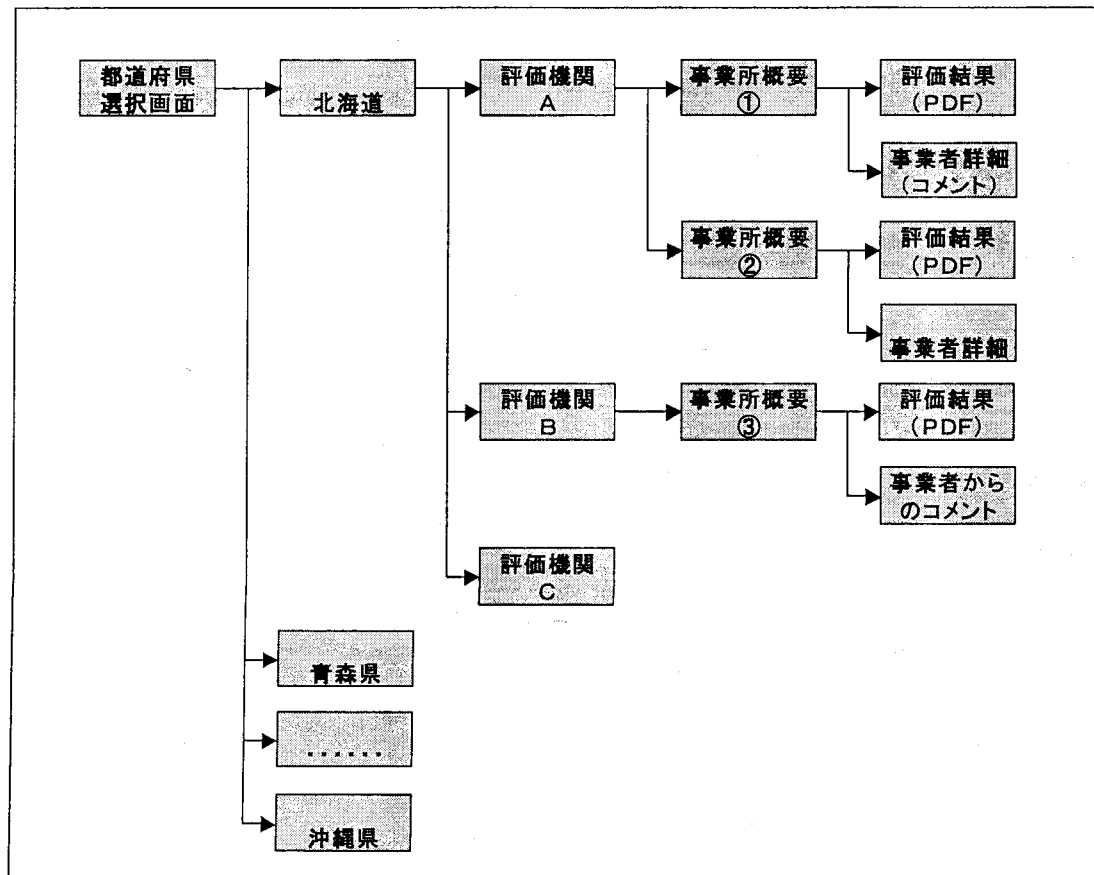


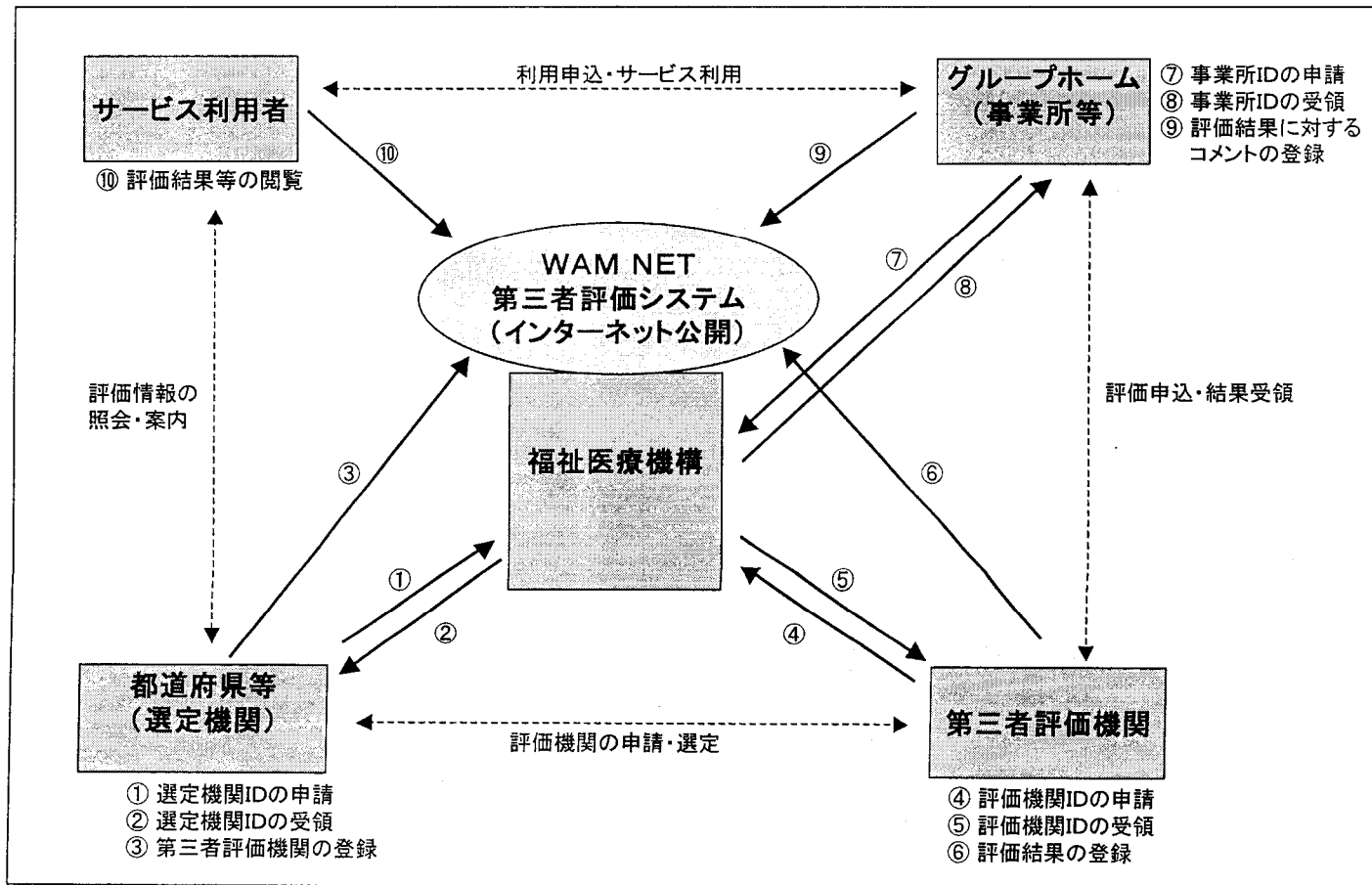
### 3 第三者評価機関情報提供システム (1)

(画面遷移の概念図)



# 3 第三者評価機関情報提供システム (2)

(システム概念図)



## 3 第三者評価機関情報提供システム (3)

(都道府県で必要な処理 1/5)

### 1. システム専用のIDを申請・・・①

- ・ 機構のWAM NET担当者へ当該システムをご利用になる旨をお知らせください。(必要事項をお知らせいただく様式をお送りします)
- ・ WAM NETのトップページの「会員登録」から、IDを申請してください。  
(「利用機関種別」は「その他」の「L」欄の「C. 都道府県」を選択してください。また、申請画面に添付書類を選択する部分がありますが、都道府県からのID申請には添付書類は不要ですので、「その他」選択してください。)



## 3 第三者評価機関情報提供システム (3)

(都道府県で必要な処理 3/5)

(機構よりIDの送付・・・②)

### 2. 評価機関の登録・・・③

- ・ WAM NETトップページの「会員入口」から会員専用エリアにログインして評価機関を登録してください。
- ・ 申請時に当該システムをご利用になる旨をお知らせいただいていない場合は、会員専用エリアにログインしても評価機関登録メニューは表示されませんので、ご注意ください。

③まで処理が進むと、評価機関の詳細情報の画面が表示されます。

## 3 第三者評価機関情報提供システム (3)

(都道府県で必要な処理 4/5)

評価機関登録時の画面の流れ

