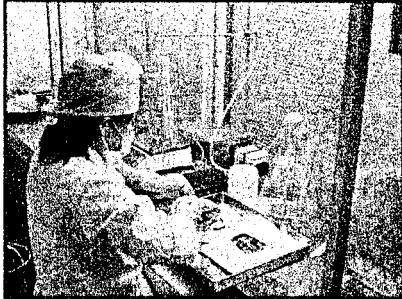


微生物検査の流れ

試料の調製



クリーンベンチでの
試験品採取

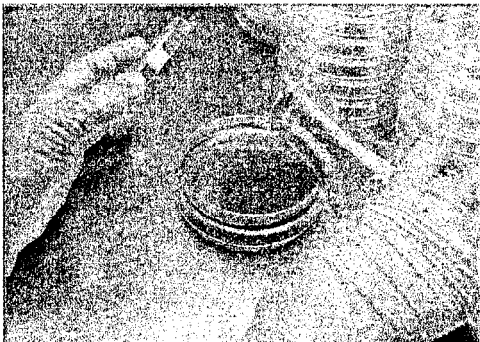


↓
スタマッカーでの試料調製

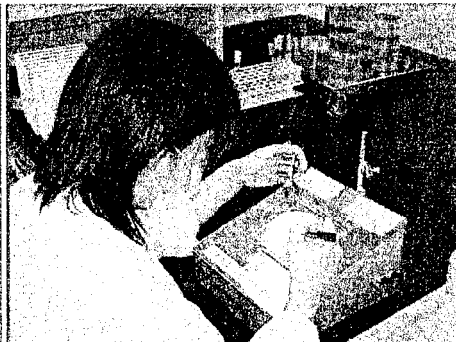


試料液を培地に接種

培養し、判定します



培地で混釈・培養



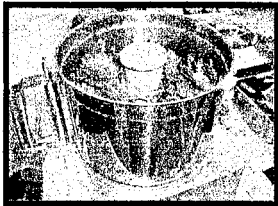
判定

理化学検査の流れ

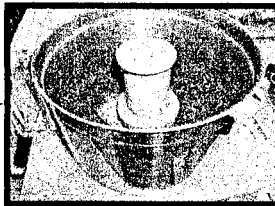
試料を粉碎し、均一化します



粉碎机



粉碎前



粉碎後

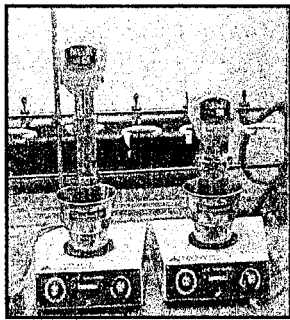


均一化した一部を
量り採ります

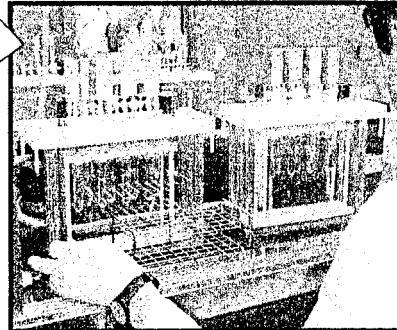
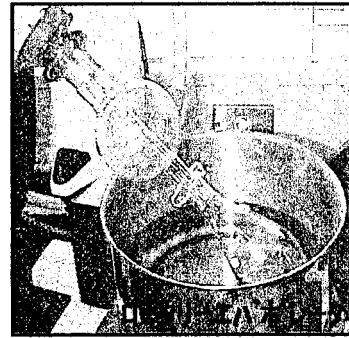
29

抽出、精製します

口液を濃縮します



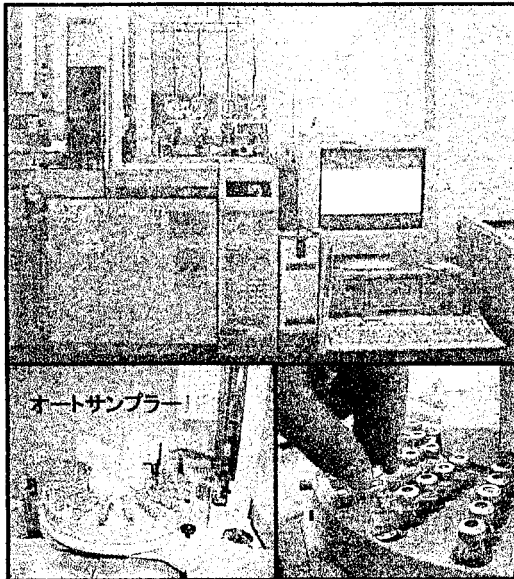
試料に有機溶剤を加え
激しく攪拌します



カラムで精製します

機器で測定します

ガスクロマトグラフ



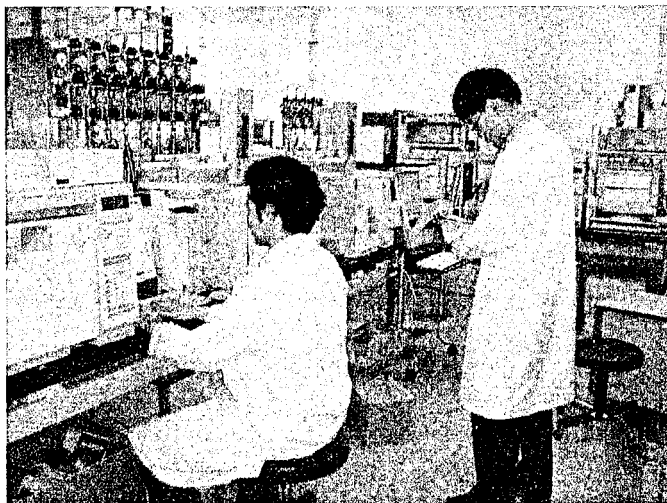
ガスクロマトグラフ質量分析計



検出される疑いがある場合、ガスクロマトグラフ質量分析計で再度分析し確認します。

31

検査の信頼性の確保 (GLP)



内部点検によるチェック

32

横浜検査センターのモニタリング検査の実績 (平成15年度)

検査区分	検査件数	検査官数
微生物	2,342	5人
残留農薬	12,173	9人
動物用医薬品	6,000	7人
添加物・有毒有害物	5,543	5人
遺伝子み替え食品	677	3人
計	26,735	

33

輸入届出と検査・違反件数の推移

	届出件数	前年比	輸入重量	検査総数	検査内訳			違反件数
					行政検査	指定検査 機関検査	外国公 的検査 機関	
					件	件	件	
昭和40年	49,986	-	12,765	-	5,574	-	-	679
昭和50年	246,507	-	20,775	-	21,461	-	-	1,634
昭和60年	384,728	105.6	22,665	39,817	14,892	26,054	1,904	308
平成11年	1,404,110	108.0	29,150	104,918	48,439	55,911 (34,677)	6,555	881
平成12年	1,550,925	110.0	28,928	108,515	49,289	62,276 (37,013)	4,111	948
平成13年	1,607,011	103.6	32,508	109,733	45,353	66,620 (40,136)	4,861	992
平成14年	1,618,880	100.7	33,202	136,087	63,689	78,327 (47,333)	6,379	972
平成15年	1,883,176	104.0	34,162	170,872	70,233	107,257 (64,967)	5,975	1,430

*1 行政検査、指定検査機関検査、外国公的検査機関検査の合計から重複を除いた数値

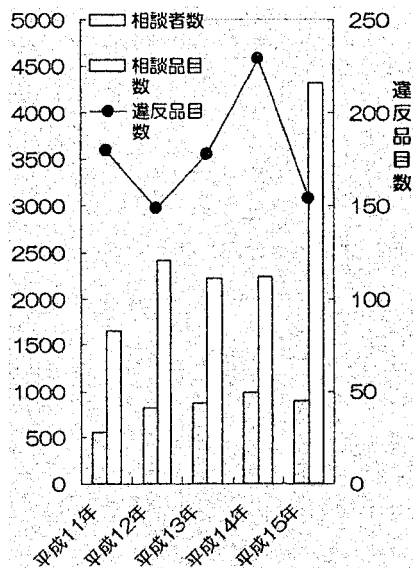
*2 () 内の数値は、指定検査機関検査のうちの命令検査の件数

34

おもな食品衛生法違反事例(平成15年)

違反条文	違反件数	構成比	おもな違反内容
第6条	125 件	8.4 %	ハトムギ、とうがらし、ナツメグ、アーモンド等へのアフラトキシンの付着 有毒魚類の混入、下痢性・麻痺性貝毒の検出
第9条	445	29.8	食肉・食肉製品の衛生証明書の不備または務添付
第10条	162	10.9	サイクラミン酸、ポリソルベート、パラオキシ安息香酸メチル、TBHQ、 指定外着色料等、指定添加物を使用したもの
第11条	725	48.6	添加物の使用基準違反 1 対象外食品に対する使用……漬け物の安息香酸等 2 過量使用……果実酒のソルビン酸等 3 過量残存……乾燥食品の二氧化硫黄等 農産物の成分規格違反(農薬の残留等) 冷凍食品の細菌の過増殖
第18条	32	2.1	器具、容器包装の規格基準違反 構成機材より鉛、カドミウム等の過量溶出等(原材料の材質別規格違反)
第62条	4	0.3	乳幼児が接触するおもちゃより指定外着色料の溶出等
計	1,493(延数) 1,430(実数)		

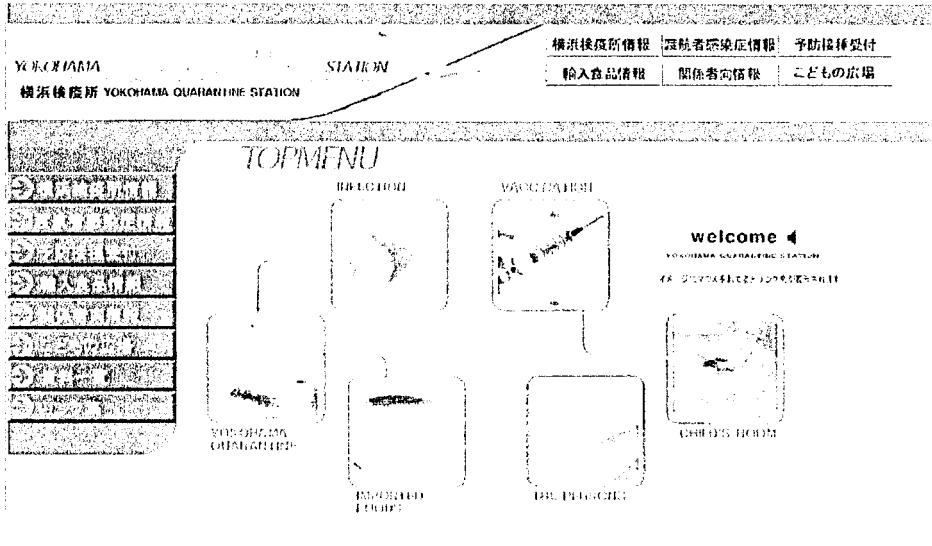
横浜検疫所の事前輸入相談状況



	相談者数	相談品目数	違反品目数
平成11年	555	1,646	180
平成12年	820	2,421	149
平成13年	863	2,212	178
平成14年	989	2,228	229
平成15年	894	4,319	154

積極的な情報提供

<http://www.yokohama-keneki.go.jp>



横浜検疫所 施設公開 輸入食品・検疫検査センター と 検疫資料館

日 時：平成16年6月26日(土) 10:00~16:00
 平成16年6月27日(日) 10:00~16:00
 場 所：横浜食肉・輸入食品・肉類検査センター及び検疫資料館
 横浜市中区長瀬1-7-6のB

入場料：無 料



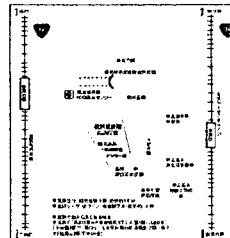
輸入食品・検疫検査センター
 検査室内をご覧いただけます



検疫資料館
 古い検疫の資料を展示しています

平成16年6月26日・27日
 ミニ講演会プログラム

- > 横浜検疫所と野口英世 11:00~11:30
- > 病は「蚊」から! 13:00~13:45
 ~蚊が運ぶ感染症~
- > 食品が輸入されるまで 13:45~14:30
 ~検疫所の食品衛生監視員の仕事~
- > 検査センターって 何するところ? 14:30~15:15
 ~安心・安全のために~



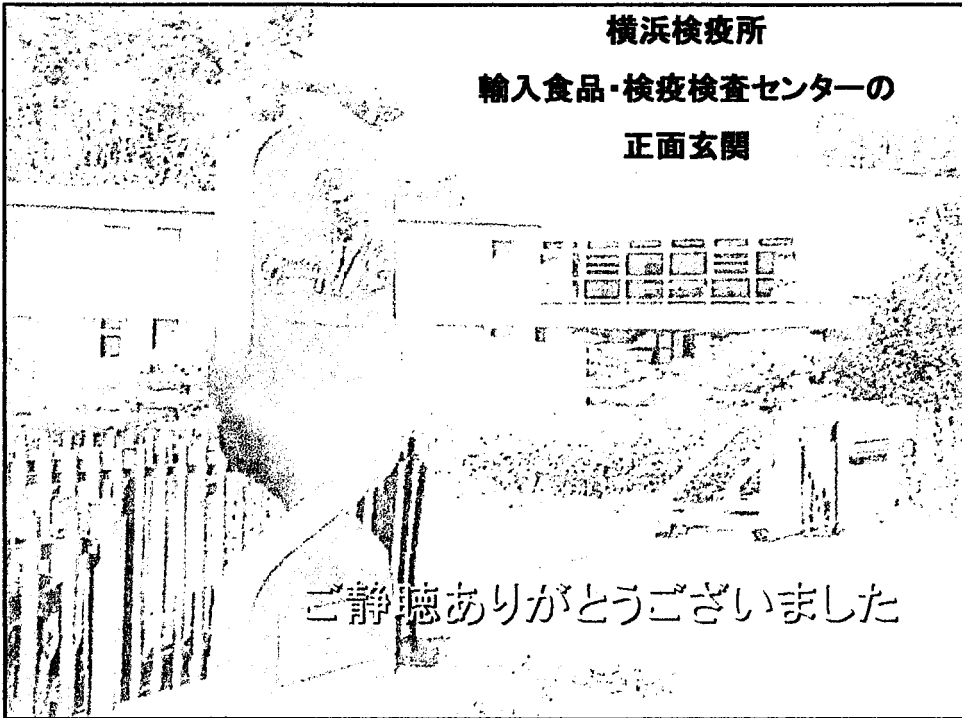
パネル展示
 ミニ講演会
 体験コーナーなど

輸入食品の監視や検査の様子を紹介しています

主催：横浜検疫所 後援：横浜市

横浜検疫所

輸入食品・検疫検査センターの
正面玄関



ご静聴ありがとうございました