

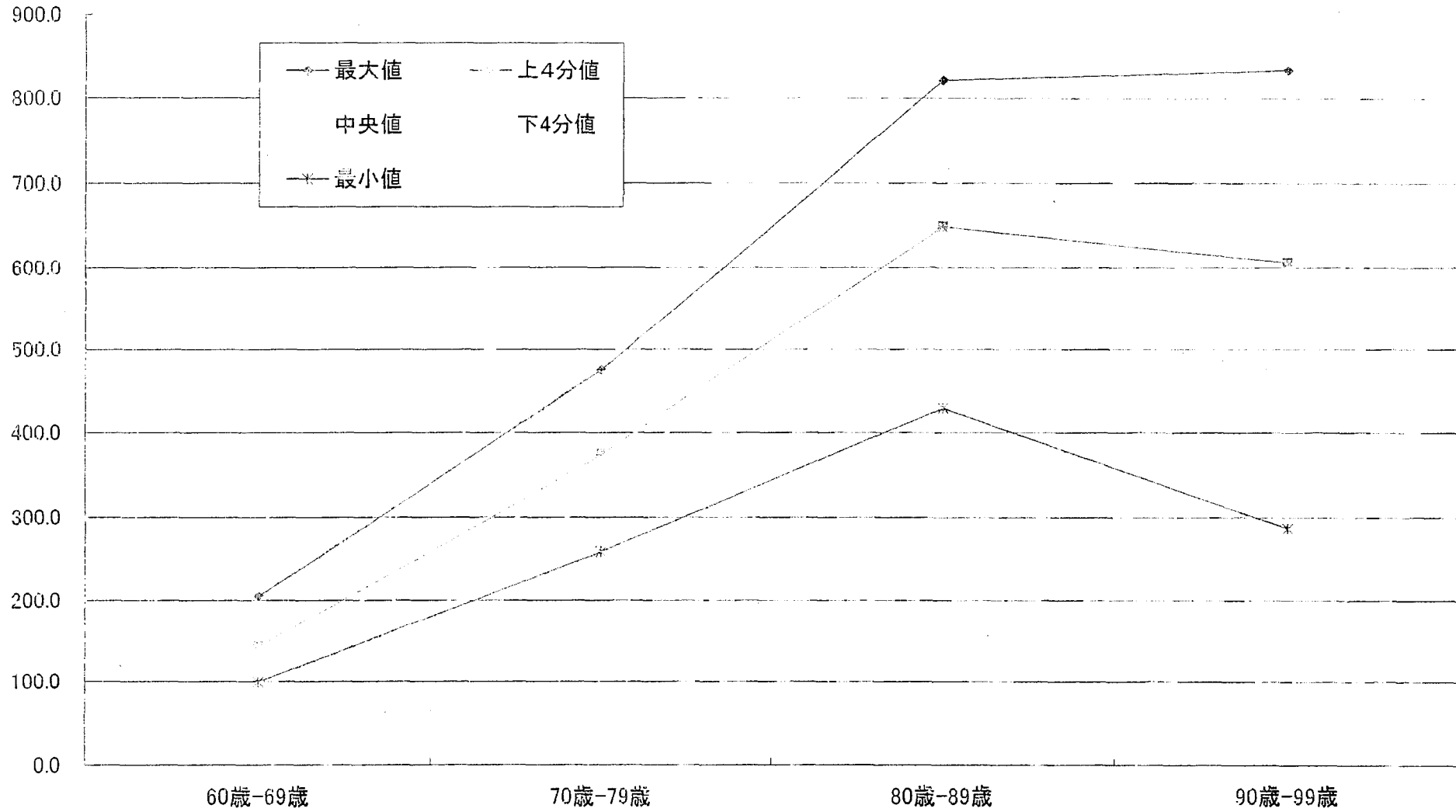
参考資料3

悪性腫瘍の死亡率の地域差

(試算値)

悪性腫瘍の死亡率(年齢区分別10万人対死亡率)の地域差 (平成10年から12年の積算死亡数による算定)
(47都道府県、東京23区、12指定都市)

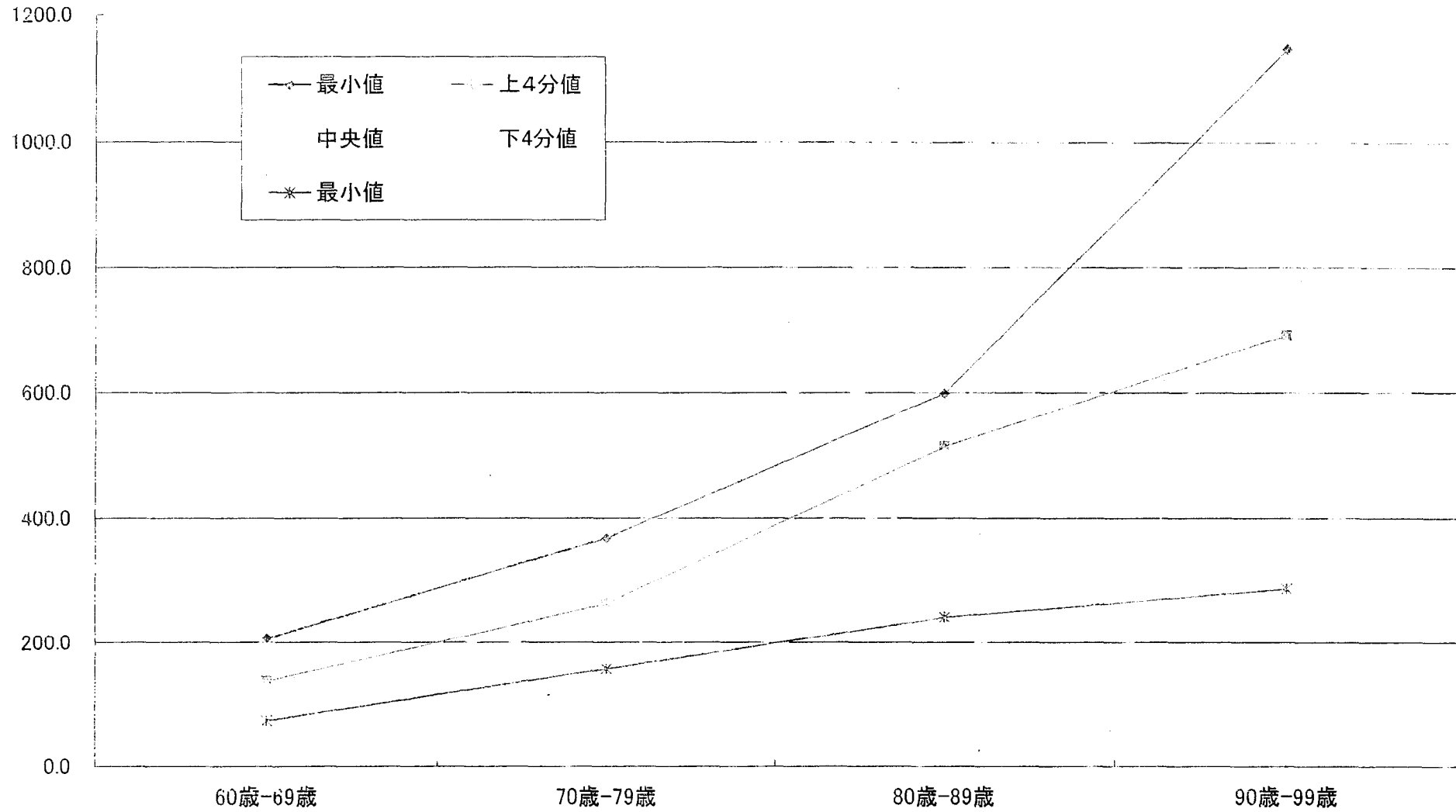
肺がん_男性の死亡率分布



(試算値)

悪性腫瘍の死亡率(年齢区分別10万人対死亡率)の地域差 (平成10年から12年の積算死亡数による算定)
(47都道府県、東京23区、12指定都市)

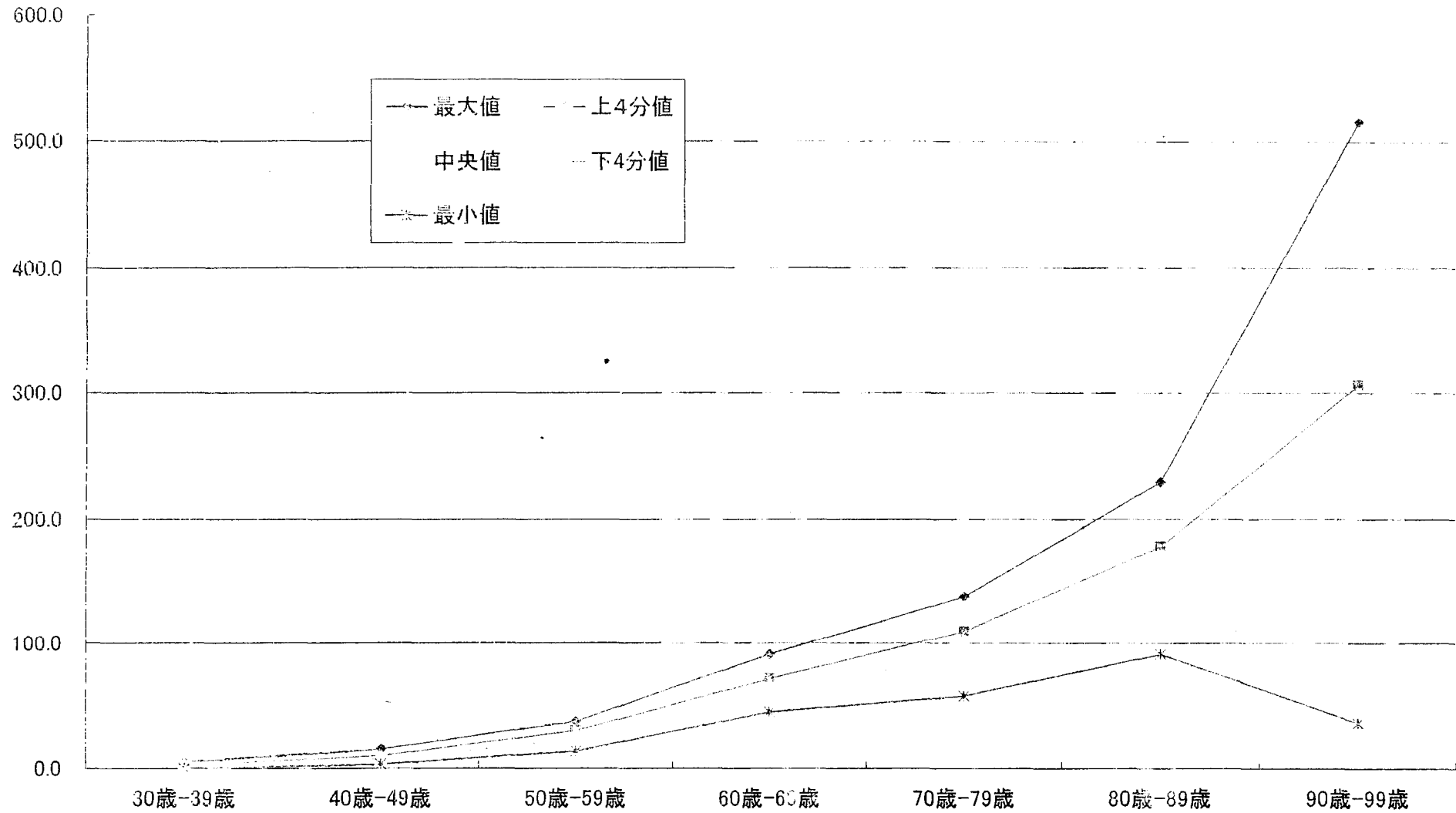
胃がん_男性の死亡率分布



(試算値)

悪性腫瘍の死亡率(年齢区分別10万人対死亡率)の地域差 (平成10年から12年の積算死亡数による算定)
(47都道府県、東京23区、12指定都市)

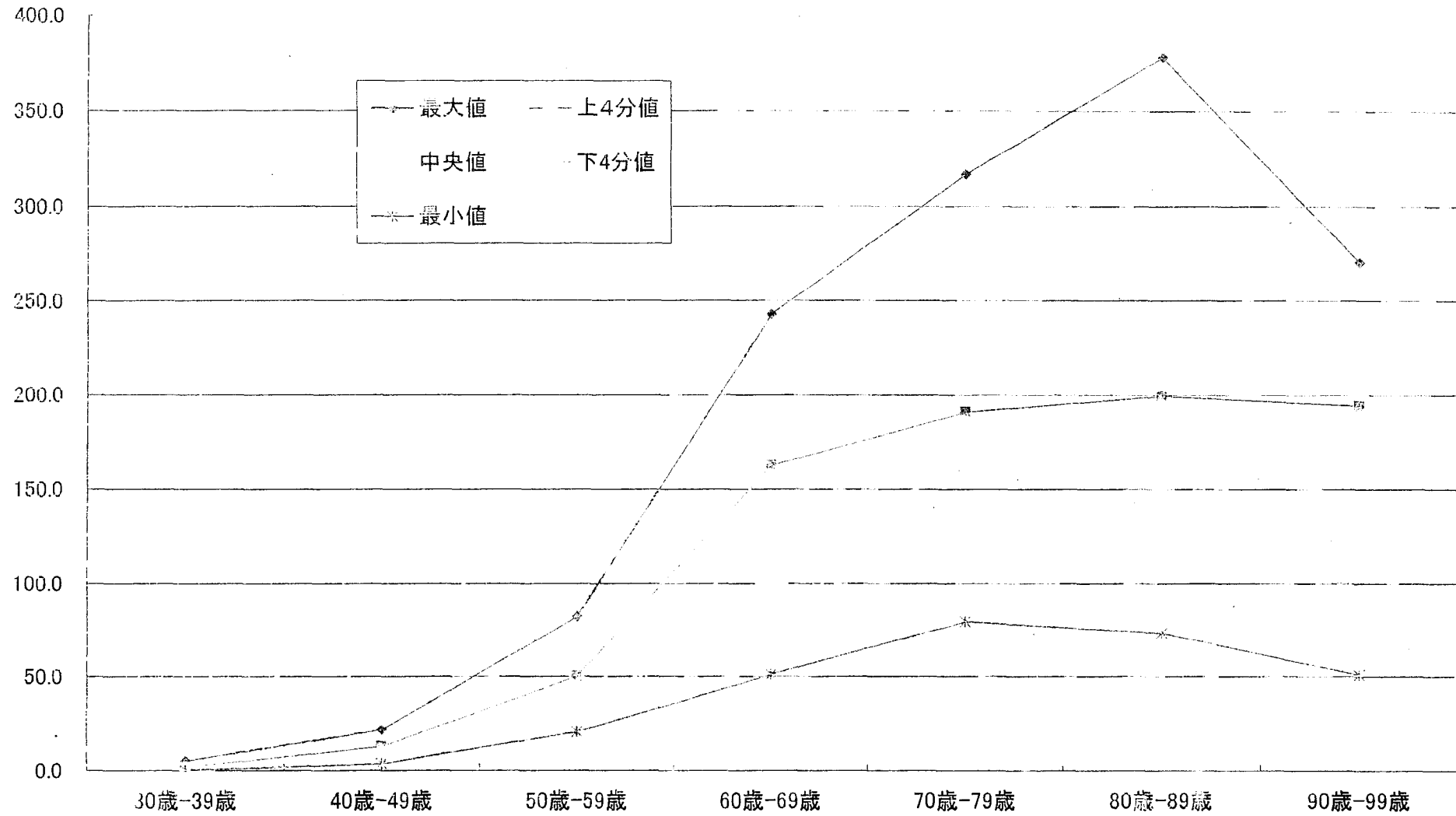
大腸がん_男性の死亡率分布



(試算値)

悪性腫瘍の死亡率(年齢区分別10万人対死亡率)の地域差 (平成10年から12年の積算死亡数による算定)
(47都道府県、東京23区、12指定都市)

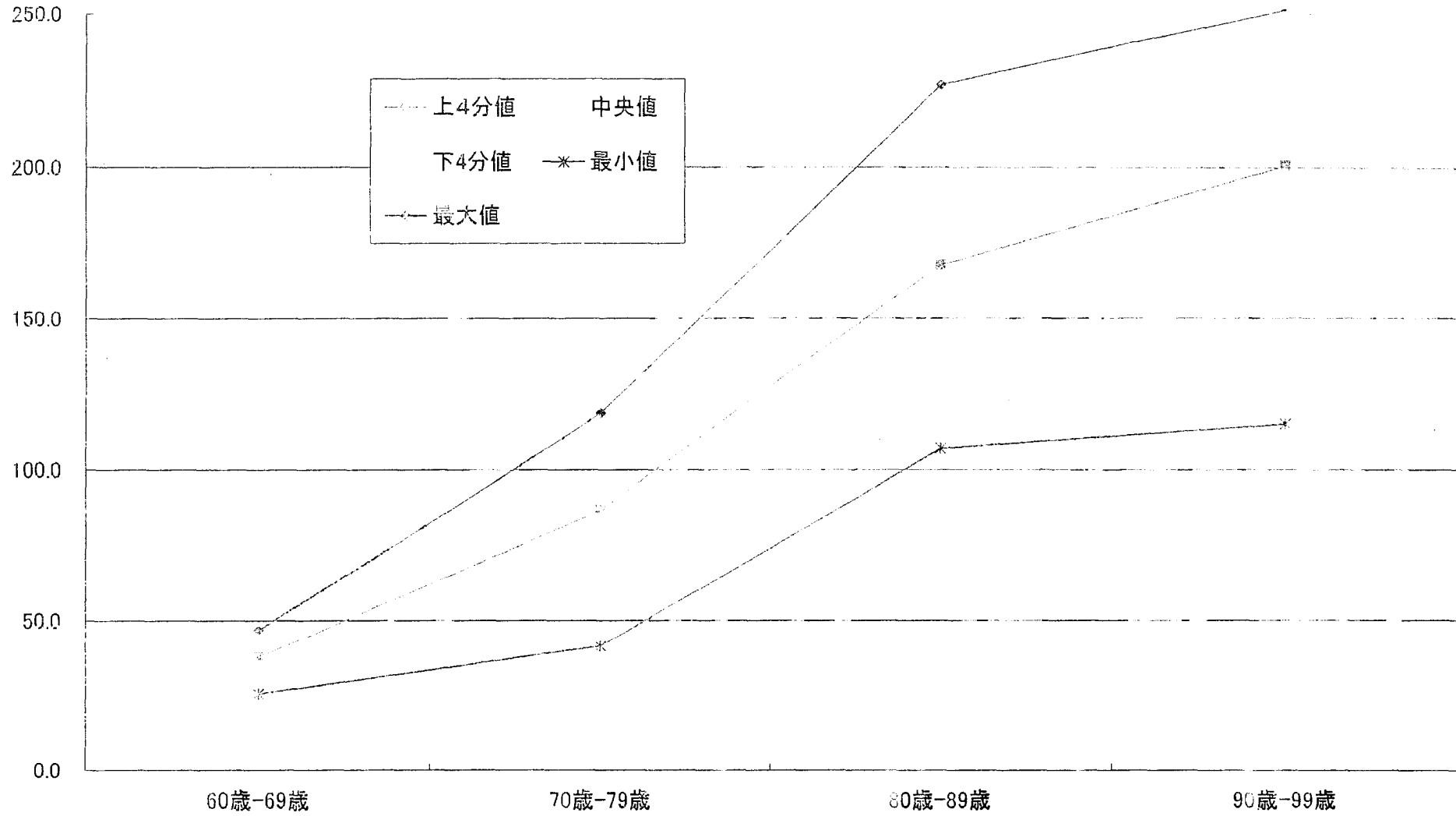
肝がん_男性の死亡率分布



(試算値)

悪性腫瘍の死亡率(年齢区分別10万人対死亡率)の地域差 (平成10年から12年の積算死亡数による算定)
(47都道府県、東京23区、12指定都市)

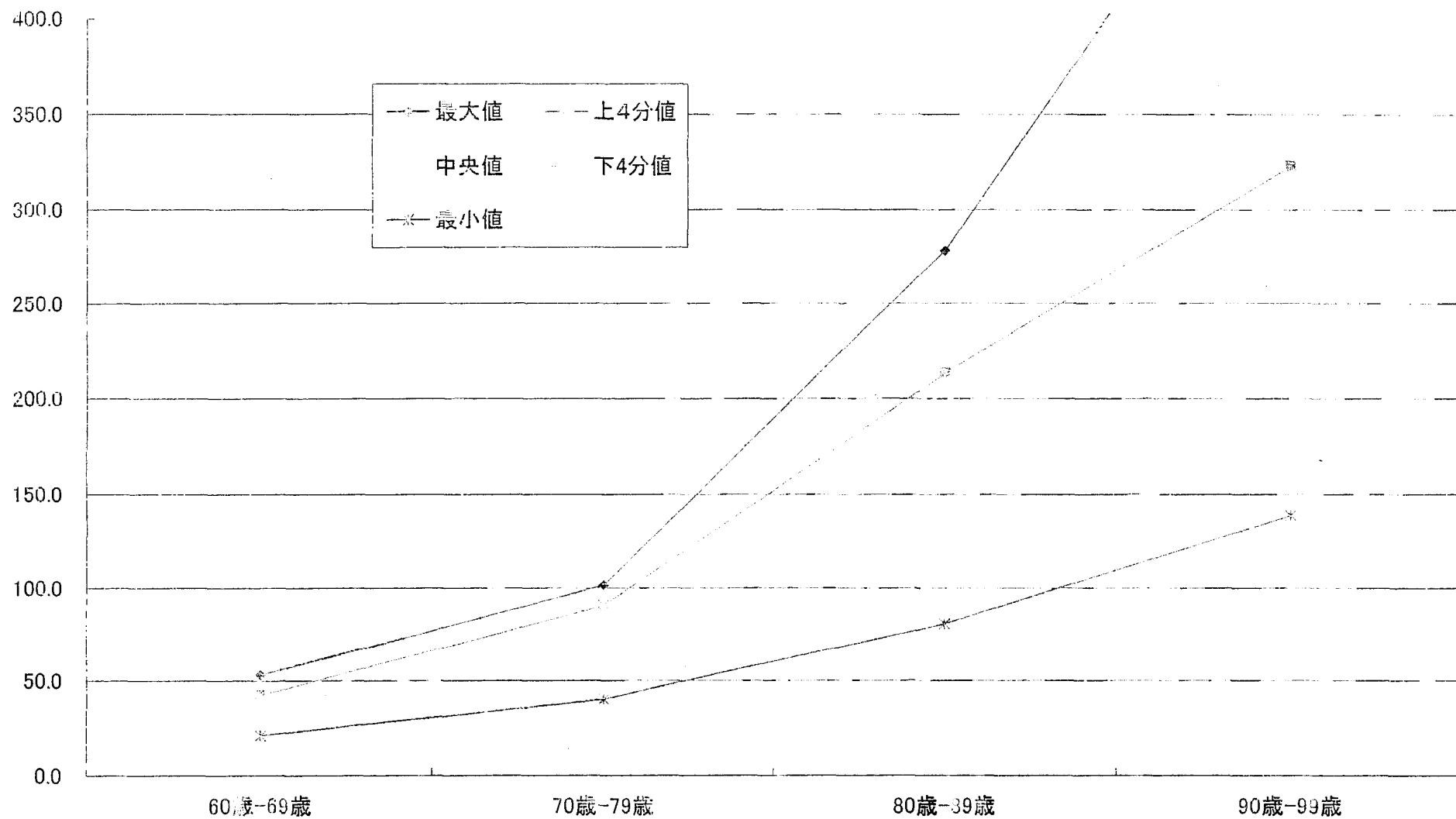
肺がん_女性の死亡率分布



(試算値)

悪性腫瘍の死亡率(年齢区分別10万人対死亡率)の地域差 (平成10年から12年の積算死亡数による算定)
(47都道府県、東京23区、12指定都市)

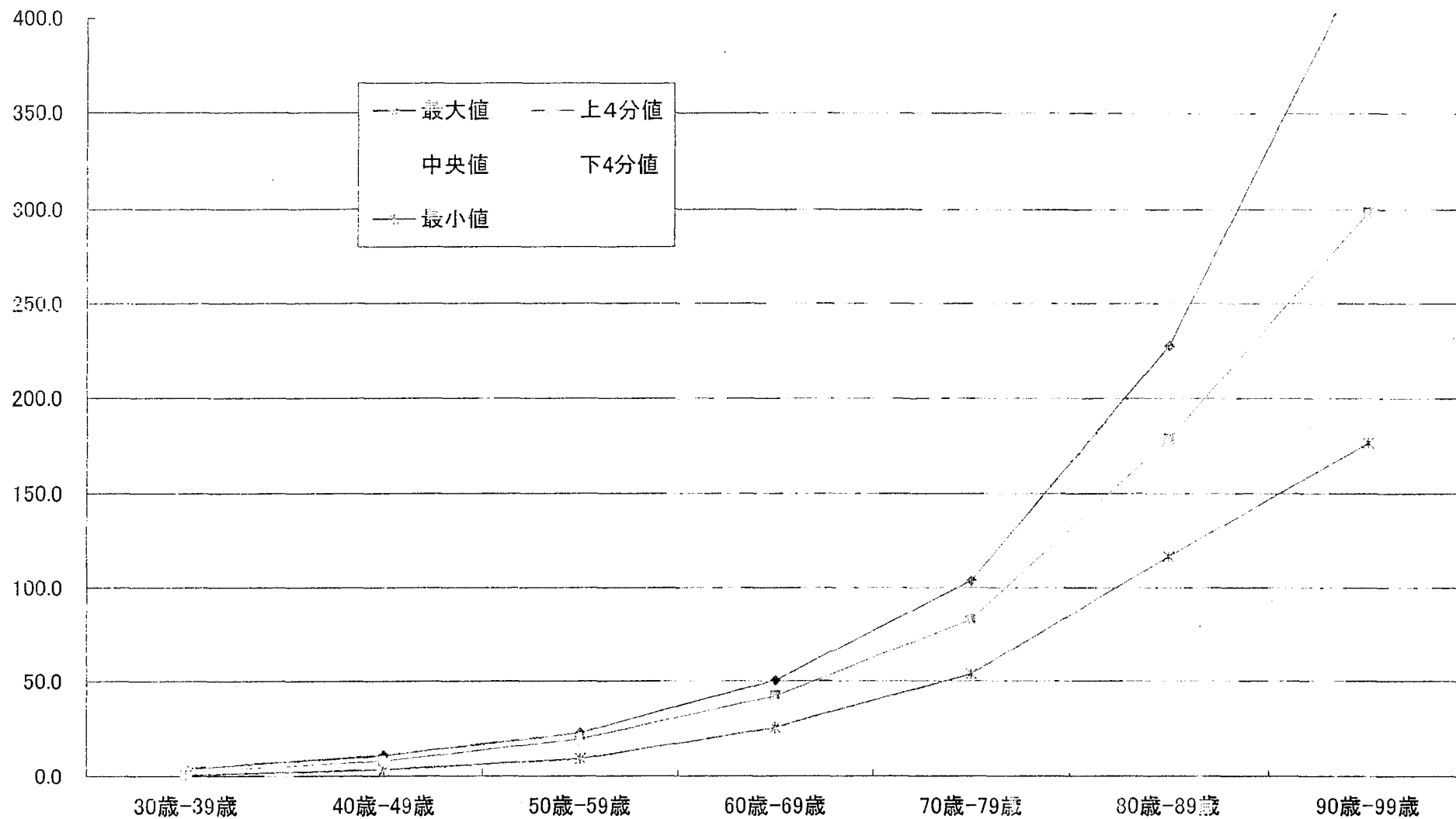
胃がん_女性の死亡率分布



(試算値)

悪性腫瘍の死亡率(年齢区分別10万人対死亡率)の地域差 (平成10年から12年の積算死亡数による算定)
(47都道府県、東京23区、12指定都市)

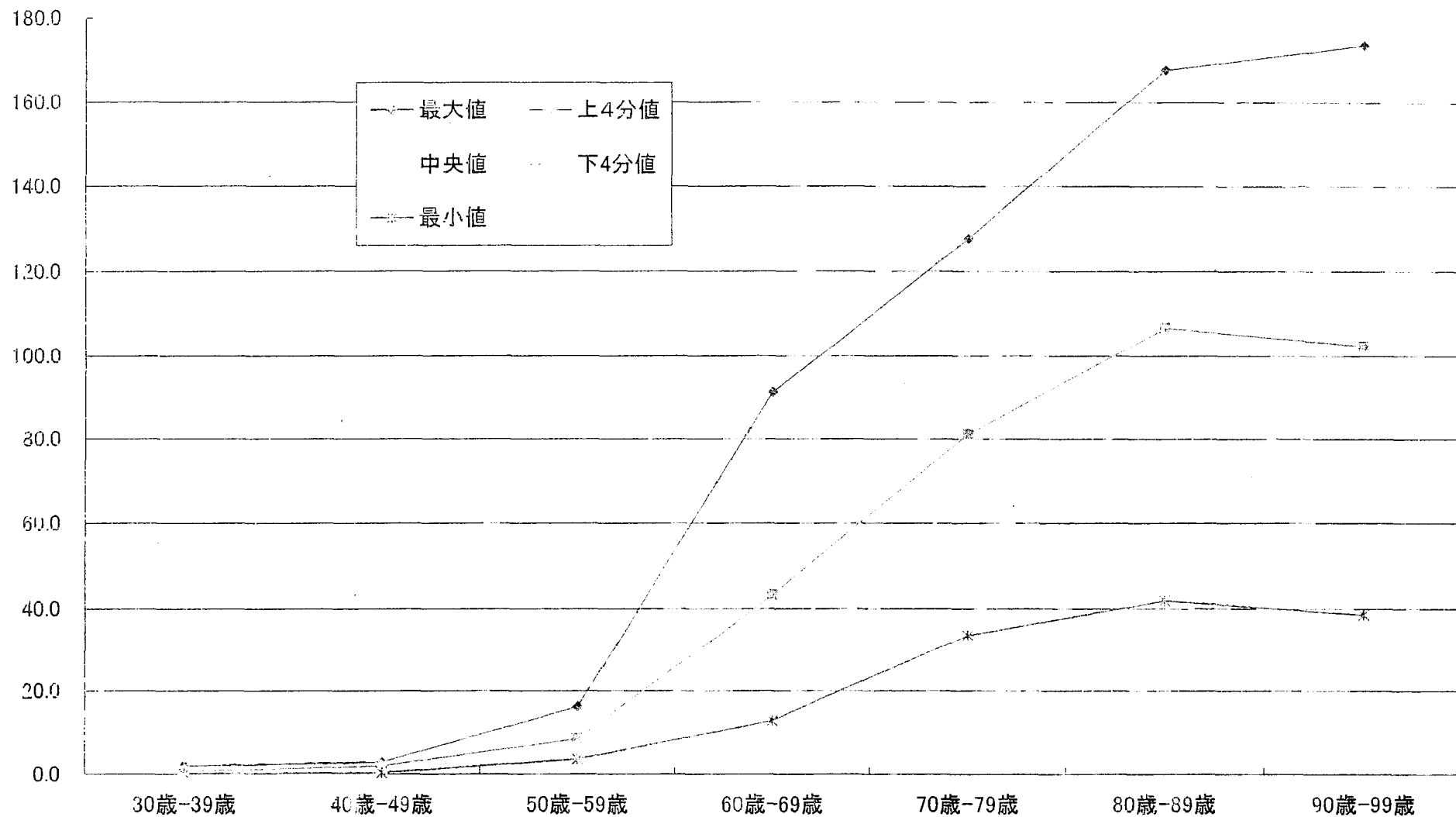
大腸がん_女性の死亡率分布



(試算値)

悪性腫瘍の死亡率(年齢区分別10万人対死亡率)の地域差 (平成10年から12年の積算死亡数による算定)
(47都道府県、東京23区、12指定都市)

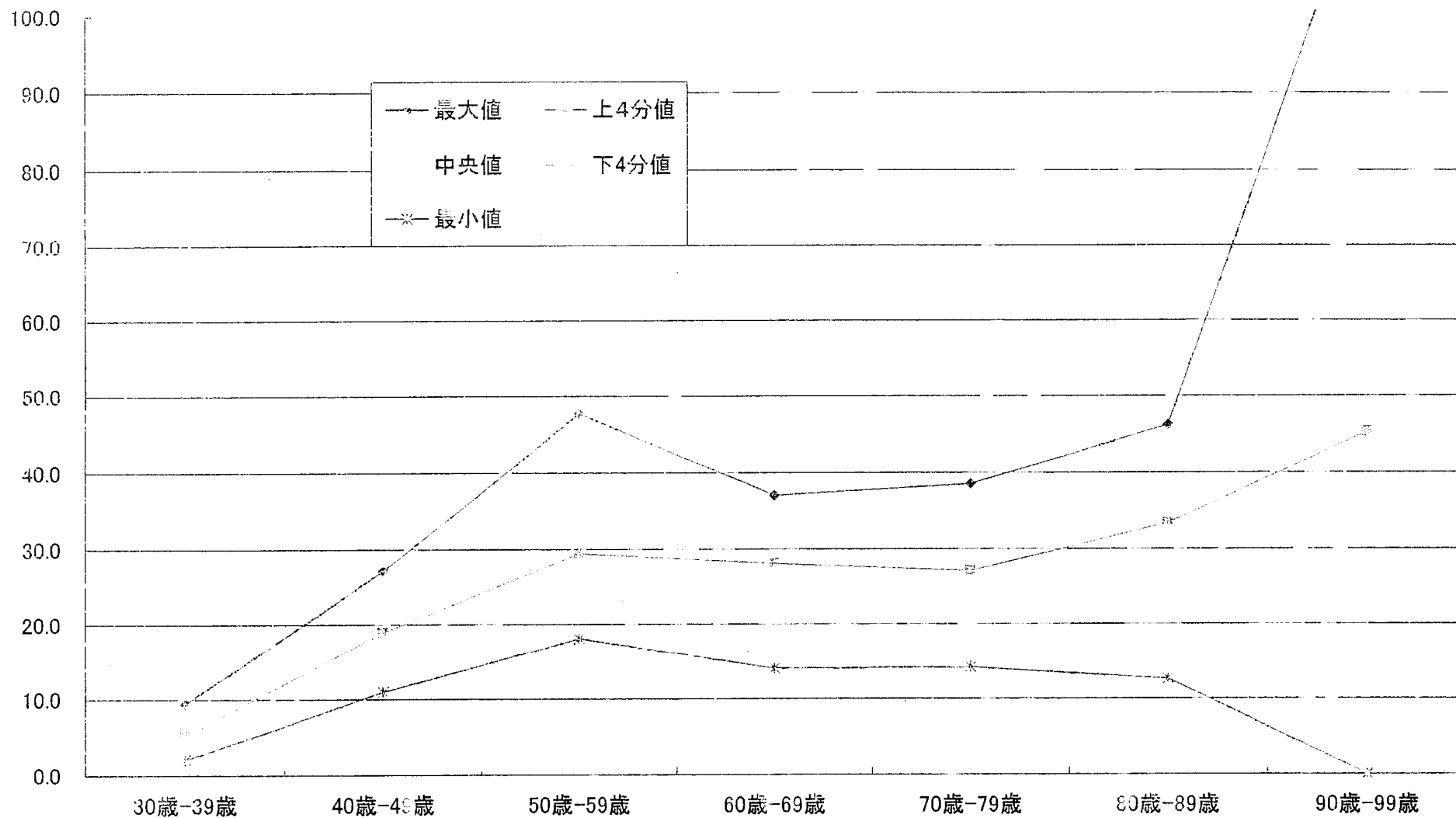
肝がん_女性の死亡率分布



(試算値)

悪性腫瘍の死亡率(年齢区分別10万人対死亡率)の地域差 (平成10年から12年の積算死亡数による算定)
(47都道府県、東京23区、12指定都市)

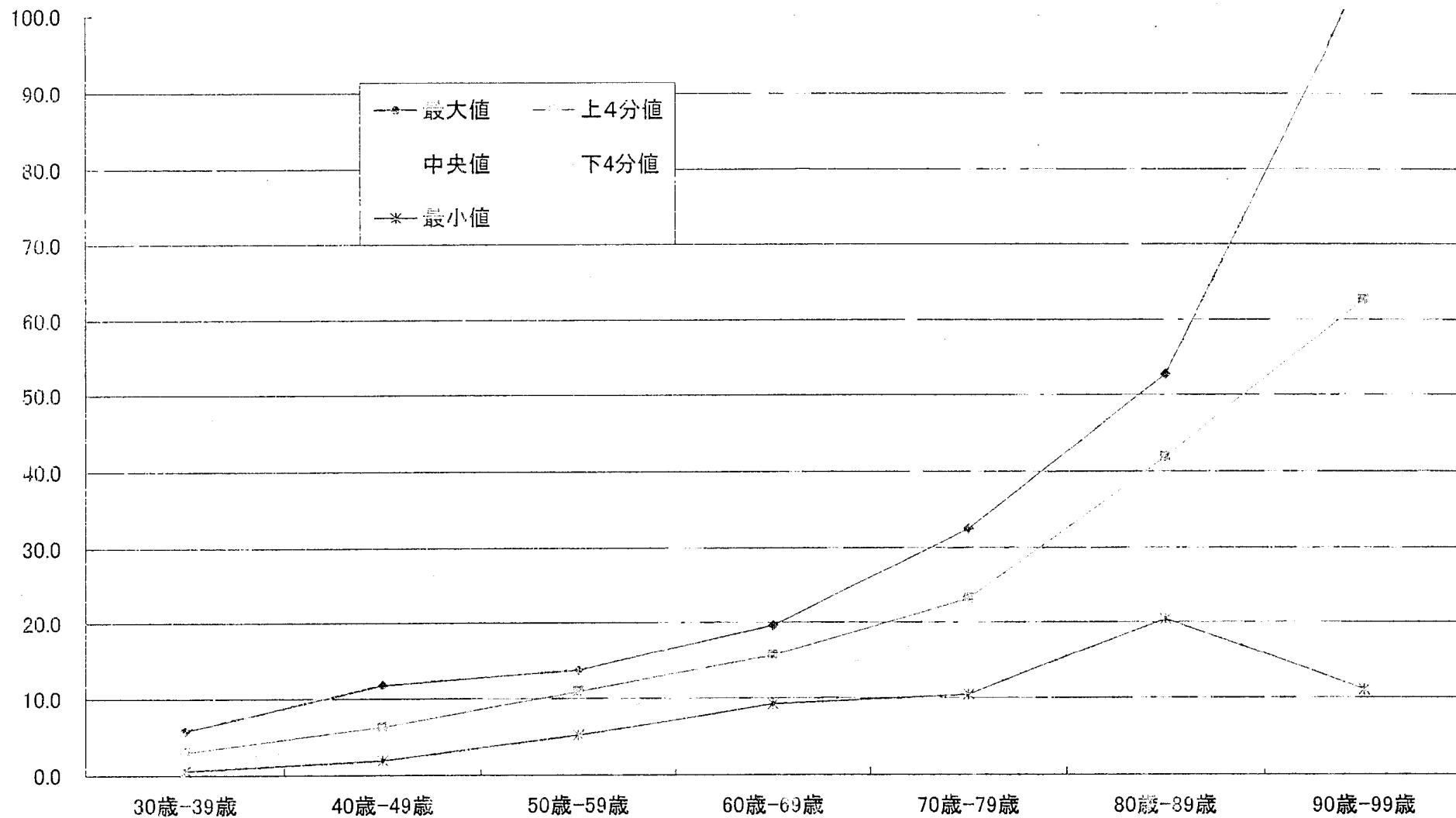
乳がん_女性の死亡率分布



(試算値)

悪性腫瘍の死亡率(年齢区分別10万人対死亡率)の地域差 (平成10年から12年の積算死亡数による算定)
(47都道府県、東京23区、12指定都市)

子宮がん_女性の死亡率分布



(試算値)

悪性腫瘍の死亡率(年齢区分別10万人対死亡率)の地域差 (平成10年から12年の積算死亡数による算定)
(47都道府県、東京23区、12指定都市)

卵巣がん_女性の死亡率分布

