

支援費制度の施行状況と平成16年度以降の事業運営について

1. 支援費制度の基本的考え方

- 障害者の自己決定を尊重し、利用者本位のサービス提供を基本とする制度として、平成15年4月にスタート。

2. 平成15年度の施行状況

(1) 居宅サービスの利用の伸び(別紙1)

- 居宅サービスについては、当初の予想を上回るサービス利用の伸びが見られる。

(例)

- ・ ホームヘルプサービスについては、平成15年度において、事業費ベースで3割増に耐えられる予算措置を講じていたが、実績見込みでは6割から7割増。
- ・ グループホームも、当初の予想を大きく上回る伸び。

- 知的障害者・障害児の利用の伸びが大きく、身体障害者についても一人当たり利用時間数の伸びが見られる。

(例)

- ・ ホームヘルプサービス実施市町村数

	平成14年3月	→	平成15年4月
身体障害者	2,283 (72%)	→	2,328 (73%)
知的障害者	986 (30%)	→	1,498 (47%)

(カッコ内は全市町村に占める割合)

平成15年度ホームヘルプサービス支払額の推移
(事業費ベース、単位:億円)

法区分	4月分	11月分	4月→11月 増加率
身体障害者	43.9 (82.6%)	54.6 (75.8%)	+24.3%
知的障害者	6.0 (11.3%)	10.4 (14.4%)	+71.8%
児童	3.2 (6.0%)	7.1 (9.8%)	+119.9%
合計	53.2 (100.0%)	72.0 (100.0%)	+35.5%

(注) カッコ内は構成比。

身体障害者のホームヘルプサービスの一人当たり利用時間数
 平成13年度 → 平成15年4月

身体介護	17時間	20時間
移動介護(身体介護を伴う)	17時間	23時間
日常生活支援	83時間	135時間

(2) 地域差(別紙2)

○ サービス利用の現状を見ると、地域差が大きい。

(例)

ホームヘルプサービス利用者のすそ野の広がりに差がある。

支給決定者数/人口1万人:	7.8倍
(福井県 3.4人、滋賀県 26.8人)	
利用者数/人口1万人:	8.8倍
(宮城県 1.9人、大阪府 16.8人)	

- ホームヘルプサービスについては、一人当たりの利用時間に差があるほか、サービスの内容ごとに大きな差がある。

一人当たり平均利用時間：4.7倍

(石川県 8.6時間、東京都 40.8時間)

(除く日常生活支援)：2.8倍

(石川県 8.6時間、埼玉県 23.5時間)

(移動介護のみ)：5.9倍

(高知県 4.7時間、埼玉県 28.0時間)

3. 平成16年度以降の事業運営

- 平成16年度の居宅生活支援費の予算は、厳しい財政状況の中、対前年度比16.7%増を確保(ホームヘルプサービスとグループホームはそれぞれ対前年度比23.0%増、27.5%増を確保)。(別紙3)

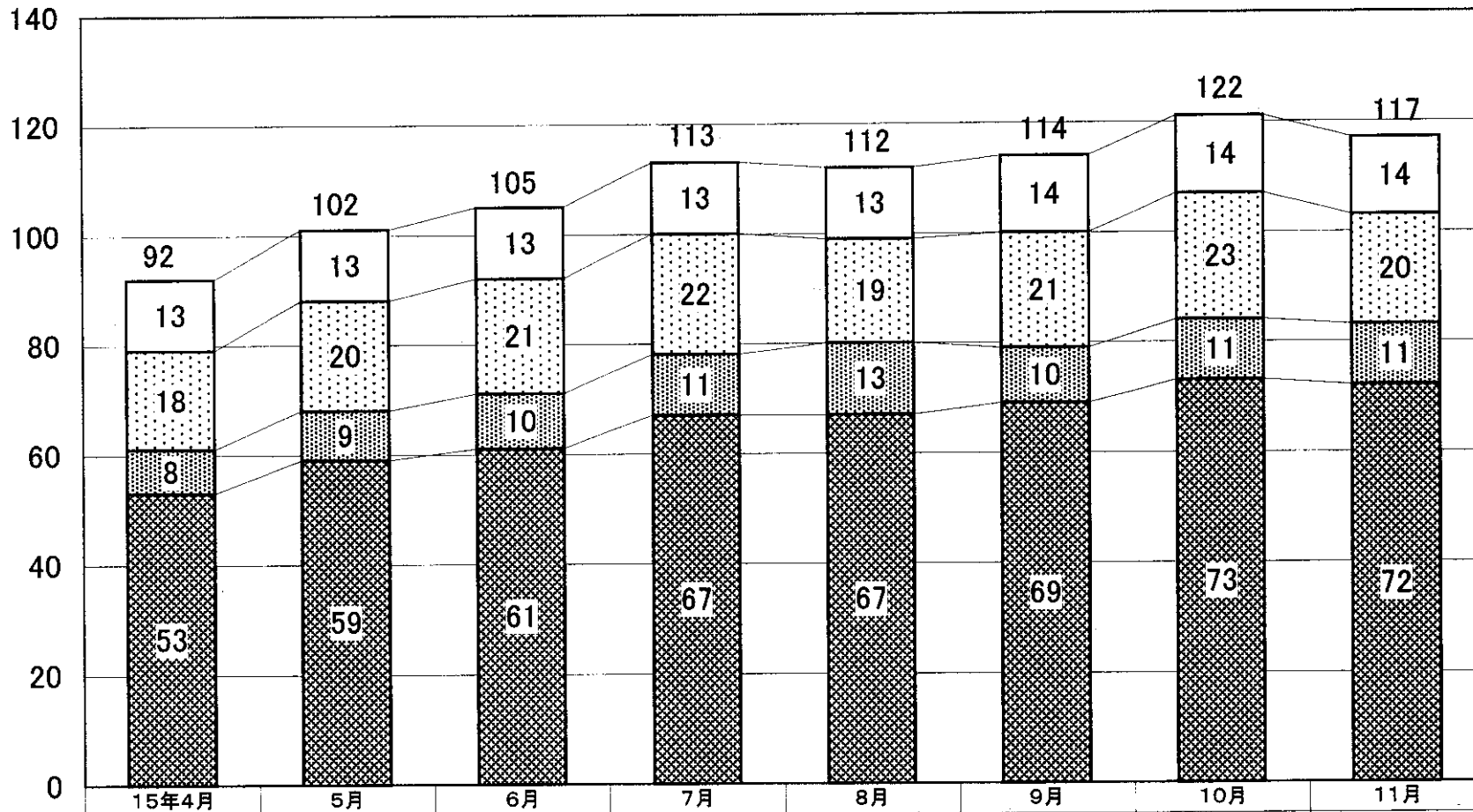
- しかしながら、今年度のサービス利用の伸びを考慮すると、平成16年度以降、極めて厳しい事業運営が見込まれるため、今後、サービスの質を確保しつつ、サービス利用の伸びに耐え得る仕組みの導入や工夫が不可欠。

- 地方自治体からは、国庫補助を含めた安定的な財源の確保に関する要望のほか、事業運営上の工夫に関する多くの提案が寄せられている。(別紙4)

- サービスの質を担保しつつ、必要なサービス量を確保するため、当面、平成16年度の事業運営上の工夫を行うほか、制度全般にわたり、平成17年度以降、制度改革を行うことも含め、引き続き検討を行うことが必要。(別紙5)

居宅生活支援費の実績(平成15年4月～11月)

(億円)

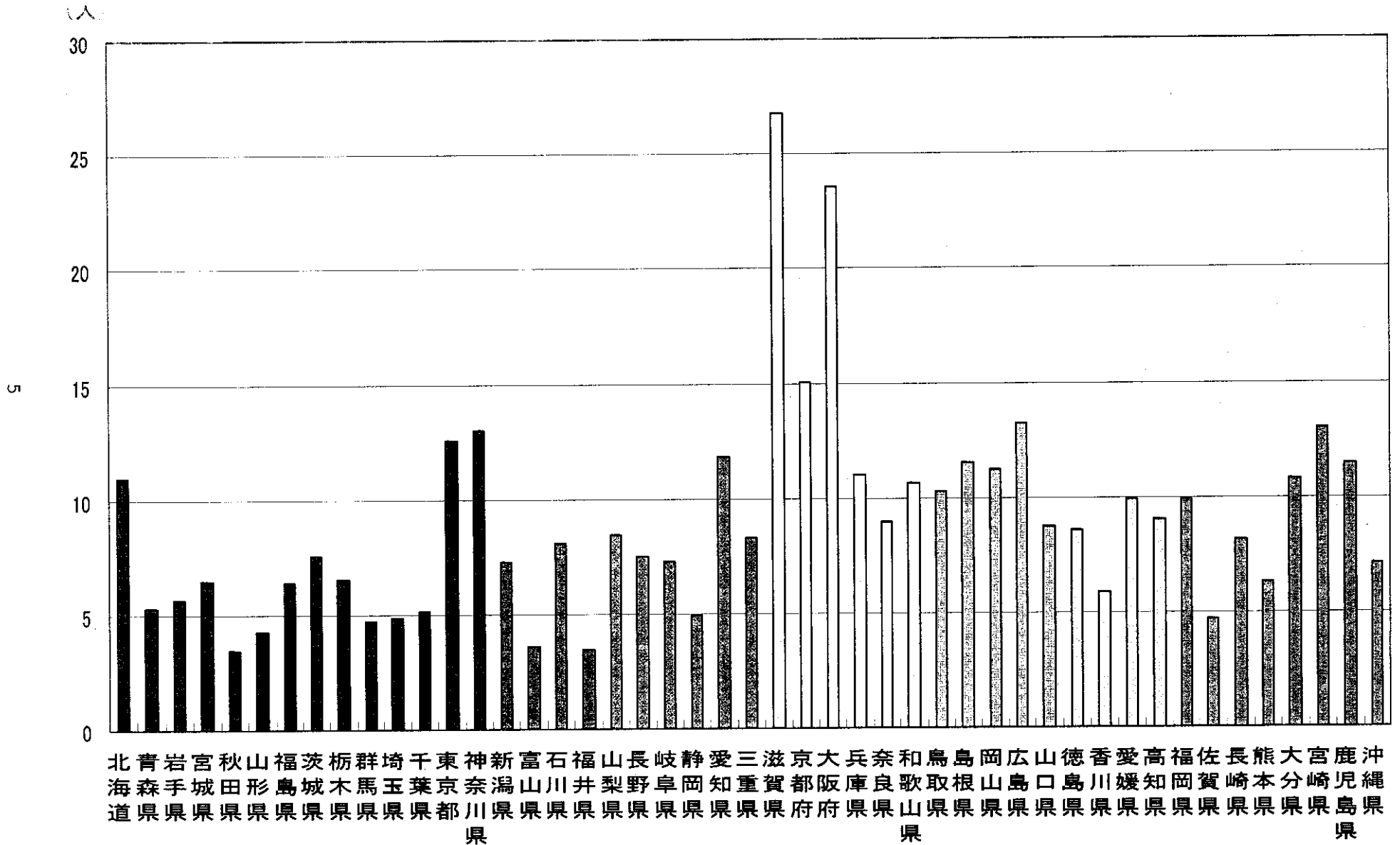


	15年4月	5月	6月	7月	8月	9月	10月	11月
□グループホーム	13	13	13	13	13	14	14	14
□デイサービス	18	20	21	22	19	21	23	20
▨ショートステイ	8	9	10	11	13	10	11	11
■ホームヘルプ	53	59	61	67	67	69	73	72

(注) 1 額は、事業費ベース。
 2 ホームヘルプサービスは、国庫補助基準を上回った分を含む。

高齢者の生活支援
 高齢者の生活支援
 高齢者の生活支援
 都道府県別に見たホームヘルプサービスの支給決定・利用状況

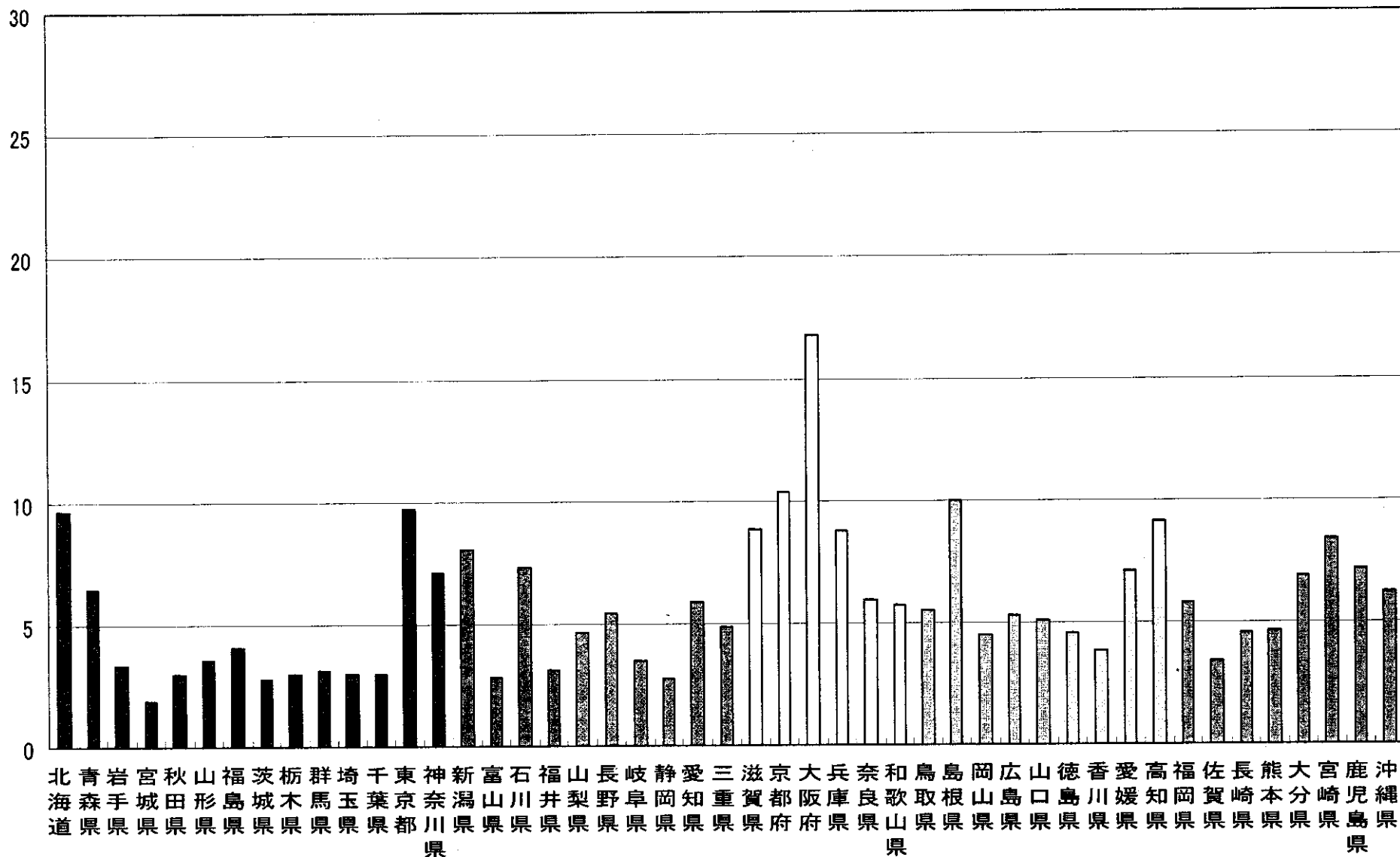
人口万人当たりの受援者ホームヘルプサービス支給決定者数（平成16年4月）



人口1万人当たりの支援費ホームヘルプサービス利用者数(平成15年4月)

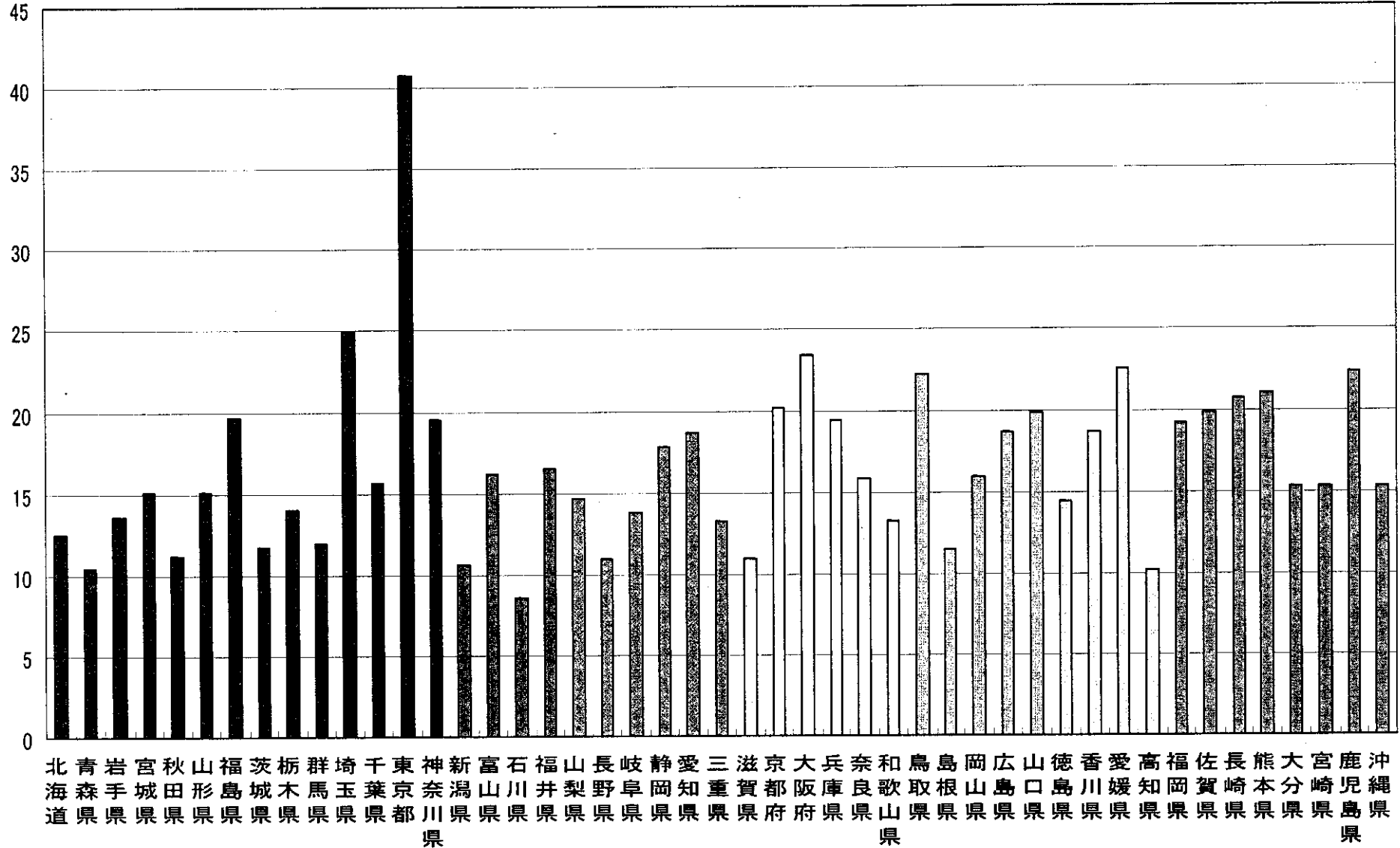
(人)

9



支援費ホームヘルプサービス一人当たり平均利用時間数

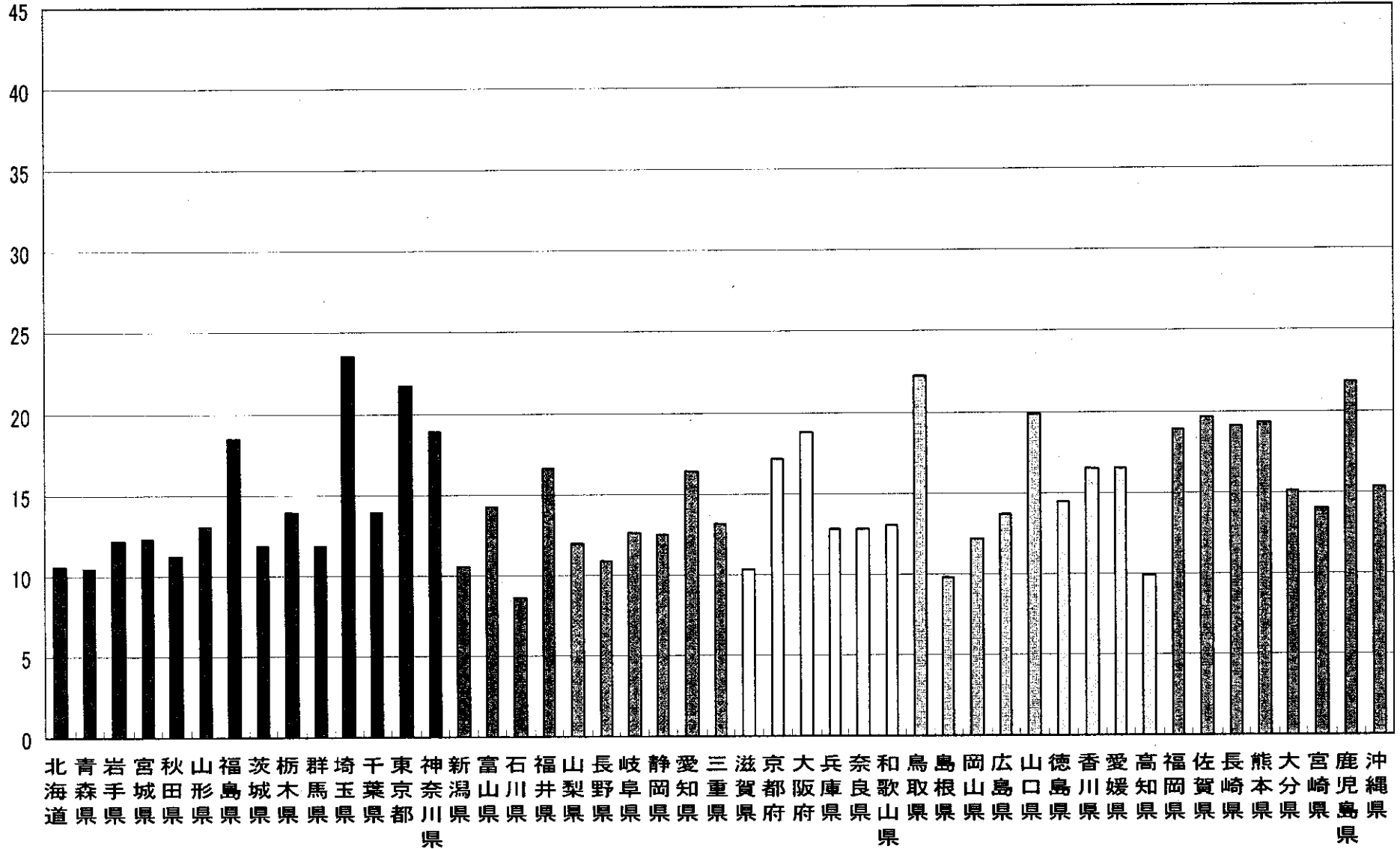
(時間)



支援費ホームヘルプサービス一人当たり利用時間数(除く日常生活支援)

(時間)

8



支援費ホームヘルプサービス一人当たり利用時間数(移動介護)

(時間)

6

