

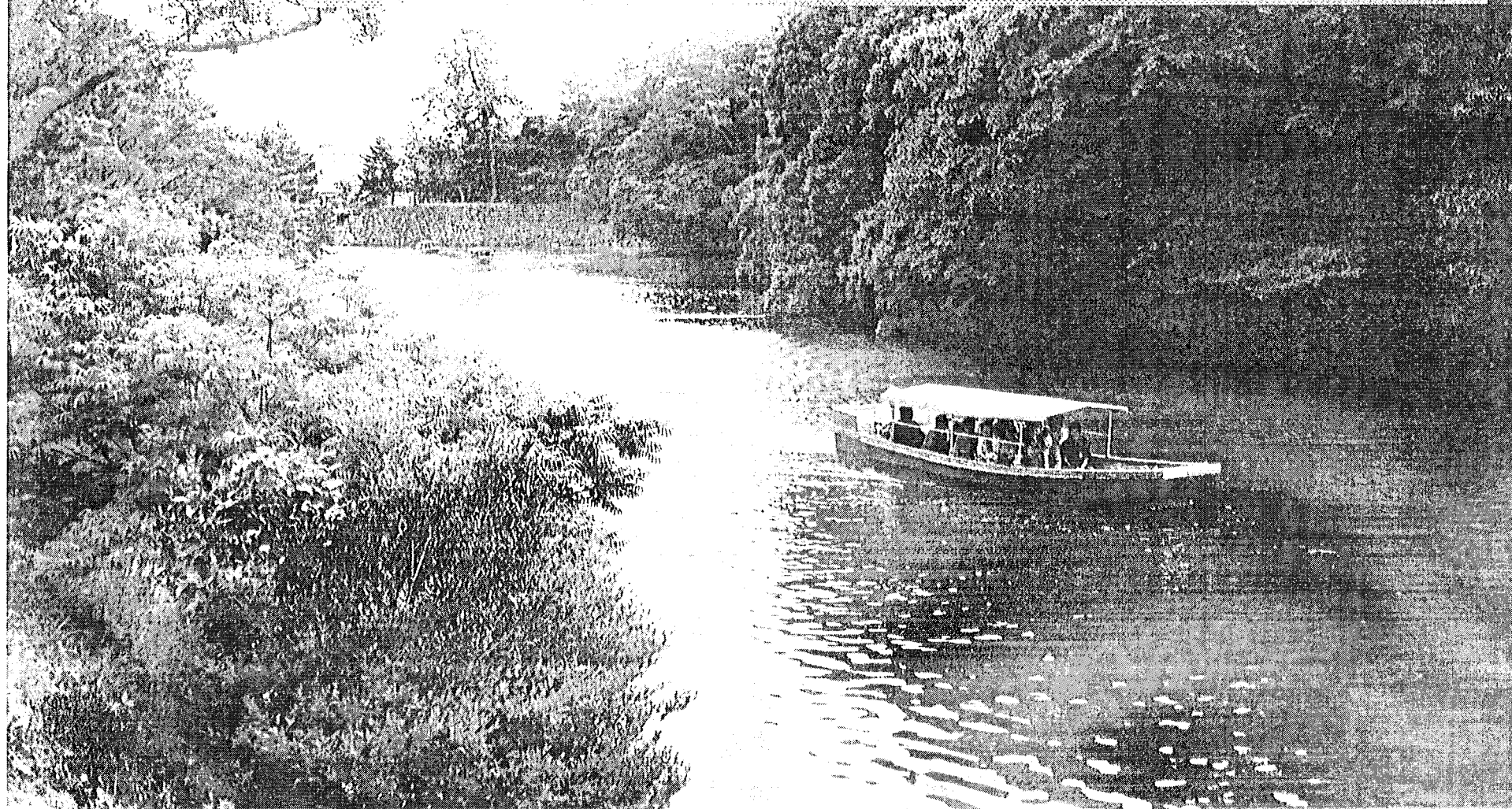
## 2 市町村による事例報告資料

### Ⅱ 松江市

「まつえ福祉未来21プラン策定の道のり」

島根県松江市役所

# まつえ福祉未来21プラン 策定の道のり



# 松江市の概要

- 人口(H15. 12. 31) 149,087人(59,197世帯)
  - 年少人口(0~14歳) 22,652人(15.2%)
  - 老年人口(65歳以上) 29,811人(20.0%)
  - 出生数(H15年) 1,395人
  - 死亡者数(H15年) 1,195人
- 市域面積 221.38km<sup>2</sup>
- 観光客数(H15年) 462万人
- 予算(一般会計 H16年度当初) 65,884,000千円
- 市町村合併 H17. 3. 31 周辺7町村と合併

# 松江市の公民館

- 公設自主運営方式
- 小学校区に一公民館～21地区  
中央公民館方式ではない
- 公民館内に地区社会福祉協議会の事務局
- 地域保健福祉推進職員（嘱託職員）を配置
- 社会教育と社会福祉の融合

# 計画作りの全体像

- 地区地域福祉活動計画(H13・14)
  - ・21の公民館単位
  - ・地区社協、公民館、地域住民が中心となった計画づくり
- 松江市地域福祉計画・地域福祉活動計画(H14・15)
  - ・行政の施策と地域福祉活動計画を一体的に策定する計画づくり