

VI 口腔機能の向上について

口腔機能の向上についての研究班

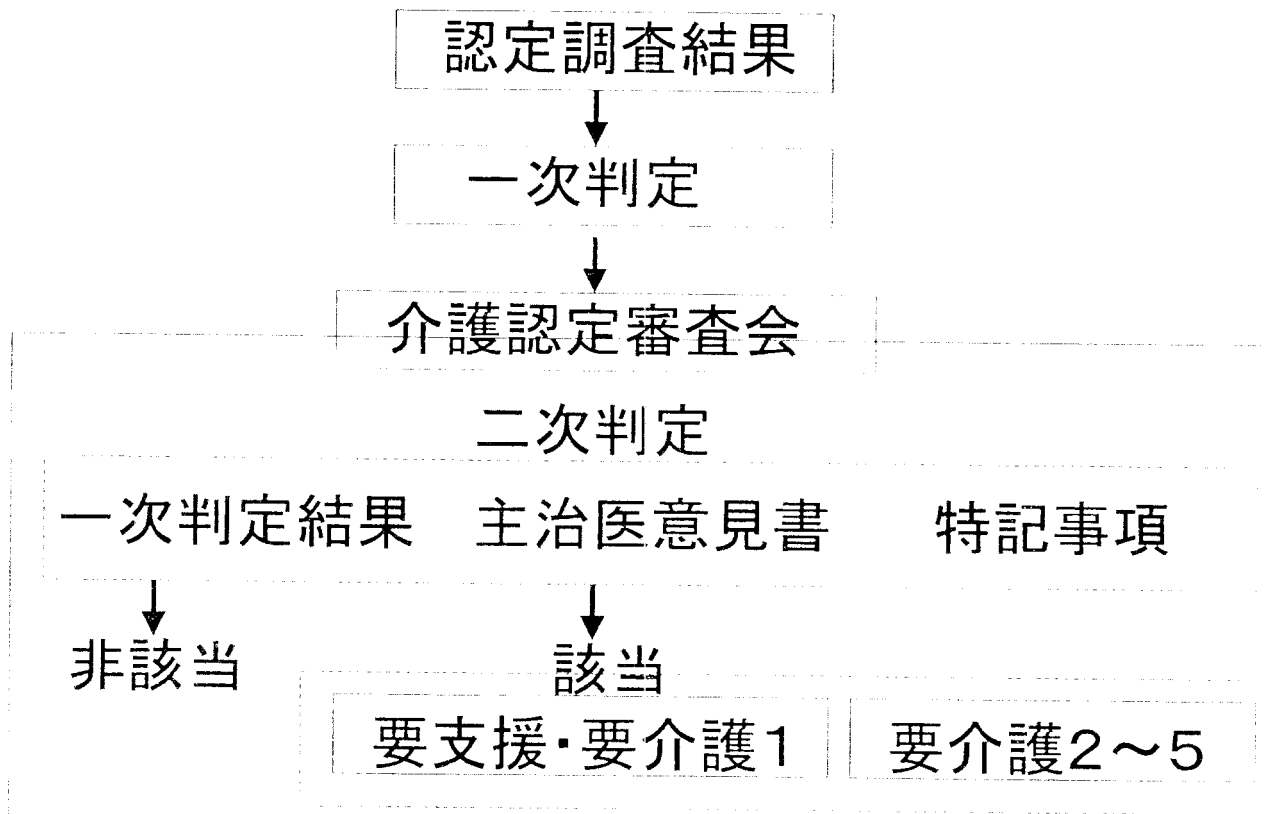
主任研究者：

日本大学歯学部教授

植田 耕一郎

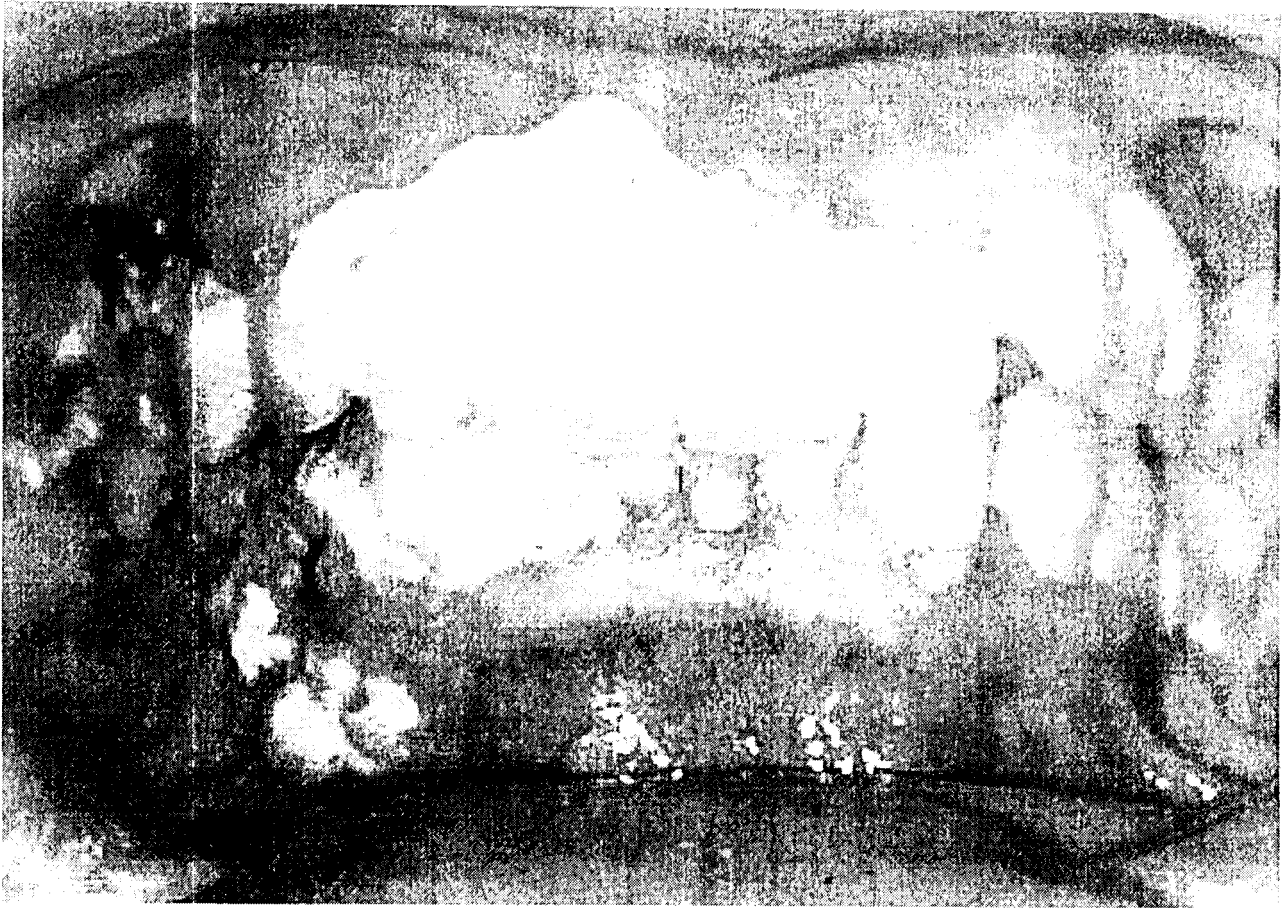
現行の問題点

現行介護保険施行の流れ



脳梗塞

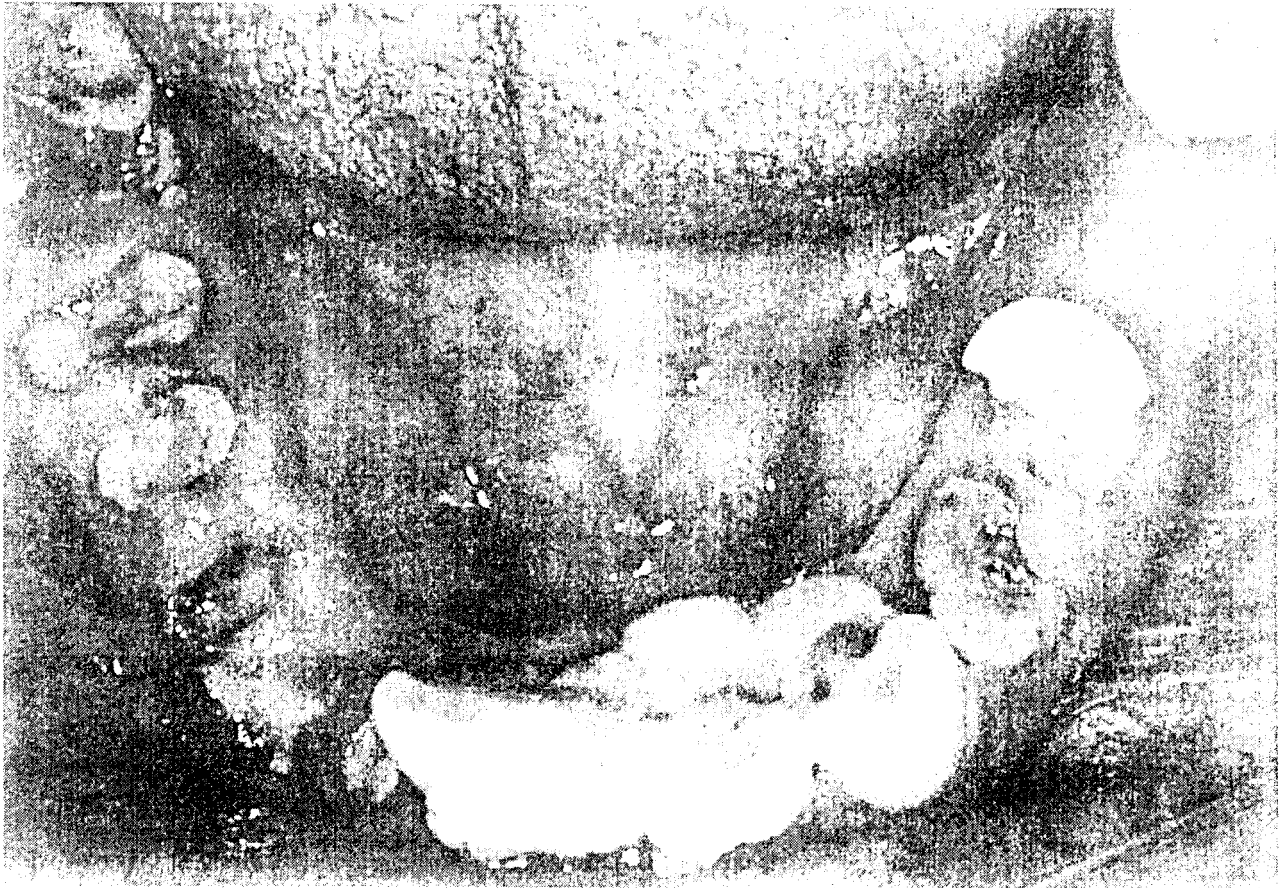
経管栄養から経口摂取
への移行時期



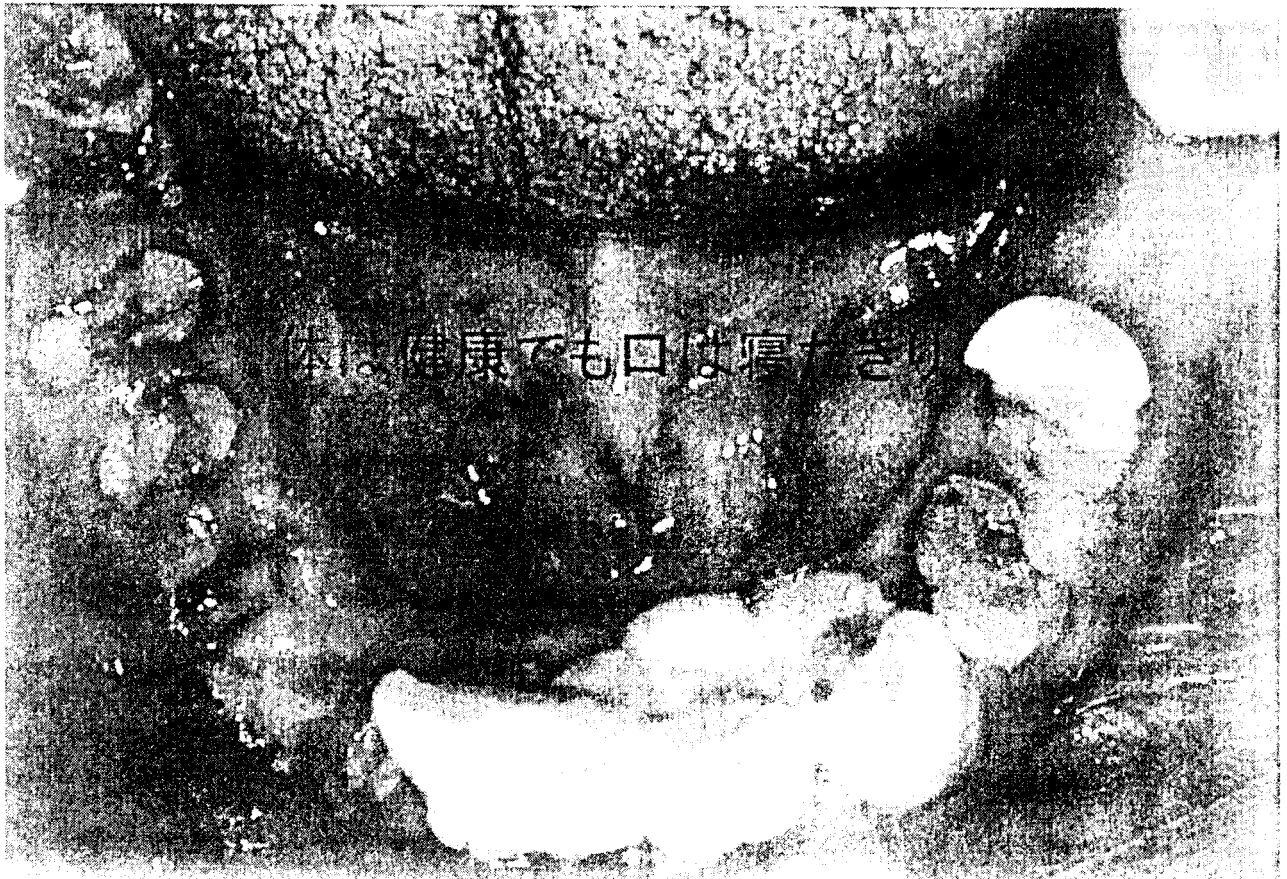
脳卒中発症3ヶ月



脳卒中発症6ヶ月（維持期）



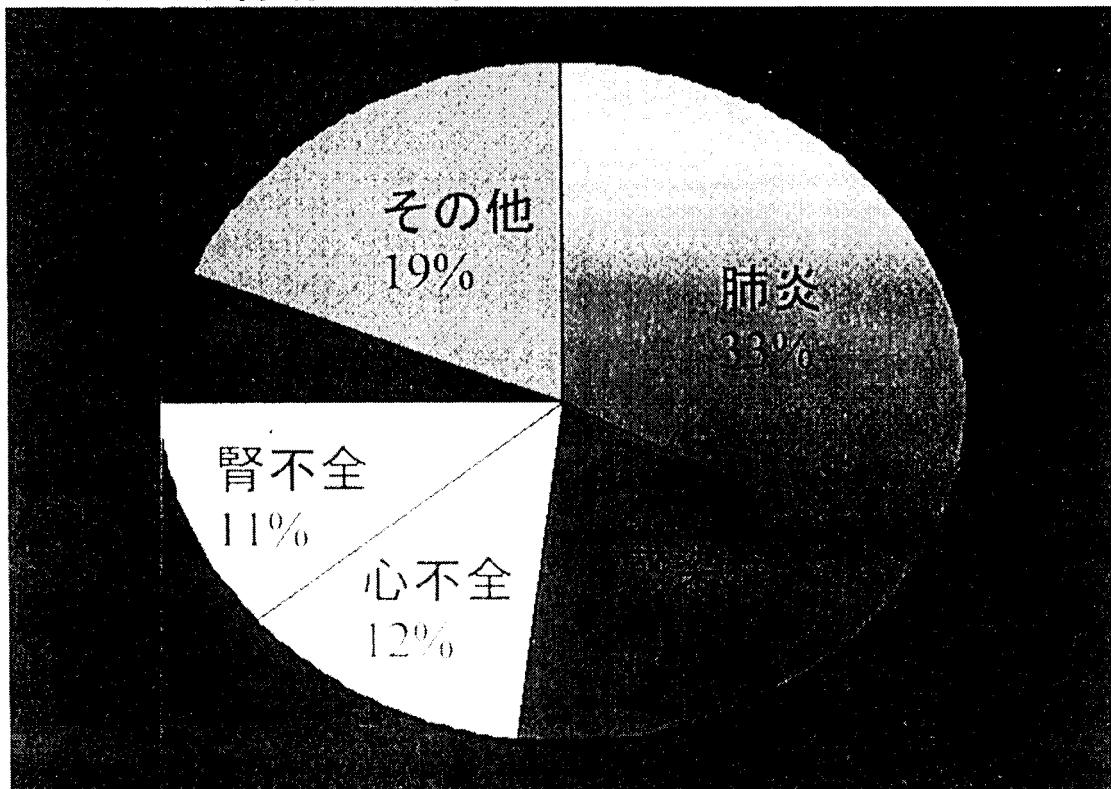
脳卒中発症6ヶ月（維持期）



誤嚥性肺炎の増発



要介護高齢者の直接的な死亡原因



呼吸器系の疾患で高齢者の過半数が亡くなっています