

医療施設動態調査（平成17年7月末概数）

病院の施設数は前月に比べ 2 施設の減少、病床数は 292 床の増加。
 一般診療所の施設数は 94 施設の増加、病床数は 849 床の減少。
 歯科診療所の施設数は 46 施設の増加、病床数は 増減なし。

1. 種類別にみた施設数及び病床数

	施設数				病床数		
	7月		増減数		7月		増減数
	6月	6月			6月		
総 数	173 881	173 743	138	総 数	1 805 633	1 806 190	△ 557
病 院	9 032	9 034	△ 2	病 院	1 630 734	1 630 442	292
精神病院	1 079	1 080	△ 1	精神病床	354 724	355 004	△ 280
結核療養所	1	1	0	感染症病床	1 731	1 734	△ 3
一般病院	7 952	7 953	△ 1	結核病床	12 431	12 446	△ 15
療養病床を有する病院（再掲）	4 339	4 333	6	療養病床	355 091	354 576	515
地域医療支援病院（再掲）	99	99	0	一般病床	906 757	906 682	75
一般診療所	97 819	97 725	94	一般診療所	174 731	175 580	△ 849
有 床	14 268	14 332	△ 64	療養病床（再掲）	24 020	24 044	△ 24
療養病床を有する 一般診療所（再掲）	2 481	2 485	△ 4	無 床	83 551	83 393	158
無 床	83 551	83 393	158	歯科診療所	67 030	66 984	46
歯科診療所	67 030	66 984	46	増減数	168	168	0

2. 開設者別にみた施設数及び病床数

	平成17年7月末現在					
	病 院		一 般 診 療 所		歯 科 診 療 所	
	施 設 数	病 床 数	施 設 数	病 床 数	施 設 数	
総 数	9 032	1 630 734	97 819	174 731	67 030	
国 厚生労働省	22	13 073	25	-	-	
独立行政法人国立病院機構	146	59 410	2	5	-	
国立大学法人	49	32 893	118	-	-	
独立行政法人労働者健康福祉機構	38	14 515	8	-	-	
そ の 他	40	5 666	470	2 386	1	
都 道 府 県	306	85 613	339	76	10	
市 町 村	751	164 372	3 357	3 109	294	
日 赤 会	92	38 778	210	38	-	
済 生 会	78	21 497	45	8	1	
北海道社会事業協会	7	1 955	-	-	-	
厚生連	122	37 688	64	39	-	
国民健康保険団体連合会	3	450	-	-	-	
全国社会保険協会連合会	52	14 701	18	-	-	
厚生年金事業振興団	7	2 819	2	-	-	
船員保険会	3	816	15	10	-	
健康保険組合及びその連合会	17	3 357	418	24	6	
共済組合及びその連合会	48	15 664	290	10	7	
国民健康保険組合	4	664	13	-	-	
公 益 法 人	398	93 778	926	683	165	
医 療 法 人	5 667	836 835	30 687	97 071	8 595	
学 校 法 人	101	52 702	155	76	17	
社 会 福 祉 法 人	171	30 309	5 814	449	18	
医 療 生 協 会	77	12 184	311	371	42	
会 社	57	12 553	2 415	92	36	
そ の 他 の 法 人	65	12 584	890	324	81	
個 人	711	65 858	51 227	69 960	57 757	

注：今回の数値は、月末の施設数、病床数を概数として取りまとめたものである。

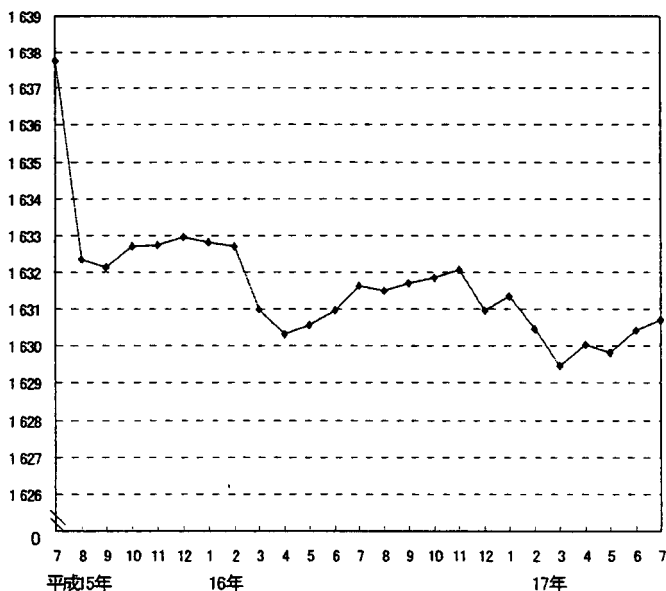
3. 都道府県別にみた施設数及び病床数

	施設数					病床数			
	病院	療養病床を有する病院(再掲)	一般診療所	療養病床を有する一般診療所(再掲)	歯科診療所	病院	療養病床(再掲)	一般診療所	療養病床(再掲)
全 国	9 032	4 339	97 819	2 481	67 030	1 630 734	355 091	174 731	24 020
01 北海道	620	331	3 352	143	3 028	104 893	28 996	10 478	1 511
02 青森	109	46	983	64	576	19 542	3 022	4 917	549
03 岩手	107	37	917	42	591	19 886	3 130	3 078	484
04 宮城	150	59	1 563	49	1 030	26 680	3 221	3 472	449
05 秋田	78	31	806	16	478	17 275	2 691	1 895	188
06 山形	70	20	931	16	469	15 088	1 832	1 445	193
07 福島	147	63	1 444	28	895	29 812	4 414	3 311	299
08 茨城	205	93	1 675	33	1 353	33 046	5 841	3 008	311
09 栃木	118	64	1 379	17	968	22 708	4 595	3 022	161
10 群馬	143	73	1 520	16	934	25 371	4 817	2 522	166
11 埼玉県	361	153	3 792	9	3 213	62 462	14 550	4 269	80
12 千葉県	289	125	3 652	33	3 068	56 496	9 852	4 468	411
13 東京都	666	245	12 329	28	10 500	130 841	20 688	7 444	304
14 神奈川県	356	120	6 063	20	4 686	75 590	12 604	4 549	217
15 新潟	141	72	1 701	6	1 168	30 624	5 868	1 486	71
16 富山	115	55	787	30	467	18 331	5 347	1 533	308
17 石川	110	59	859	32	470	19 948	5 237	1 892	241
18 福井	86	48	575	26	279	12 001	2 601	2 124	315
19 山梨	61	31	648	18	426	11 570	2 445	1 212	177
20 長野	138	61	1 515	39	991	25 056	3 766	2 066	431
21 岐阜	110	58	1 493	44	926	20 841	3 415	2 744	474
22 静岡県	188	89	2 631	22	1 732	40 972	10 906	3 772	233
23 愛知県	349	166	4 781	54	3 539	69 525	13 559	6 560	570
24 三重	113	67	1 435	27	857	21 298	4 461	2 423	360
25 滋賀	63	29	916	6	541	14 780	2 535	675	84
26 京都	177	80	2 518	12	1 334	36 588	6 950	1 649	136
27 大阪	553	267	8 184	21	5 341	110 793	24 349	4 909	200
28 兵庫県	351	174	4 825	73	2 883	65 011	14 638	4 503	719
29 奈良	76	33	1 104	2	678	16 371	3 318	831	26
30 和歌山	92	43	1 087	35	566	14 662	2 881	2 120	346
31 鳥取	45	24	557	21	273	8 933	1 667	1 220	199
32 島根	58	34	773	28	292	11 858	2 580	1 224	354
33 岡山	183	98	1 642	65	996	30 832	5 538	3 724	661
34 広島	262	153	2 613	104	1 519	42 128	11 034	5 280	1 043
35 山口	151	83	1 322	43	682	28 141	10 118	3 246	415
36 徳島	123	72	802	73	429	15 826	4 873	3 096	568
37 香川	104	53	807	83	448	16 858	2 771	2 749	772
38 愛媛	153	91	1 214	98	688	23 784	5 788	5 822	1 116
39 高知	141	91	604	10	358	19 408	8 039	2 247	95
40 福岡	478	245	4 382	229	2 951	88 801	24 608	11 358	1 898
41 佐賀	111	65	686	80	404	15 468	4 855	3 537	776
42 長崎	168	77	1 439	145	747	28 161	6 897	6 378	1 120
43 熊本	222	118	1 485	166	809	35 996	10 984	7 569	1 537
44 大分	165	69	960	87	543	20 948	3 605	5 292	638
45 宮崎	151	70	899	97	517	19 989	4 264	4 332	900
46 鹿児島	280	159	1 406	165	804	35 760	10 556	7 348	1 635
47 沖縄	95	45	763	26	583	19 782	4 385	1 932	279

参考

病床千床

療養病床数



病院及び一般診療所の療養病床数統計

病床(千床)

