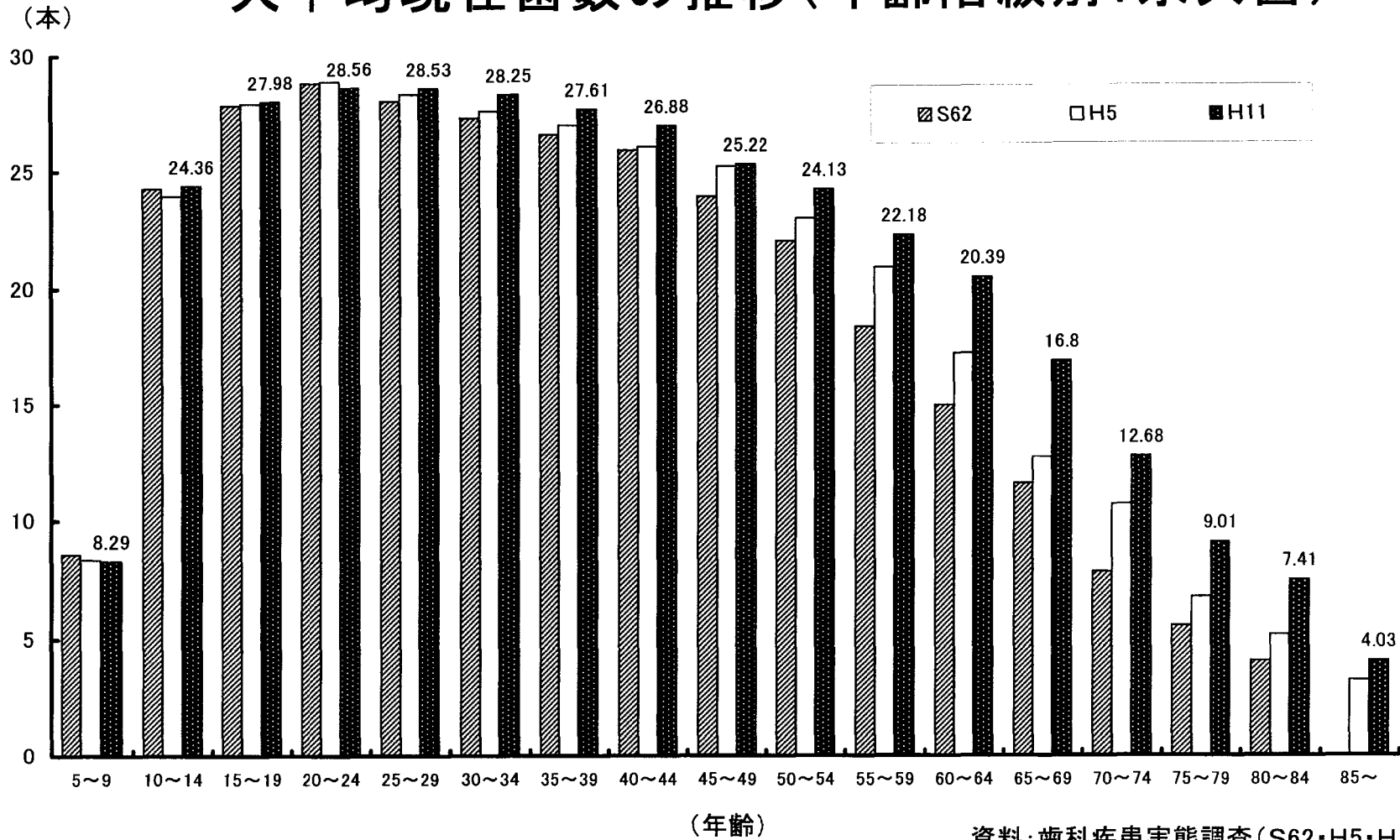
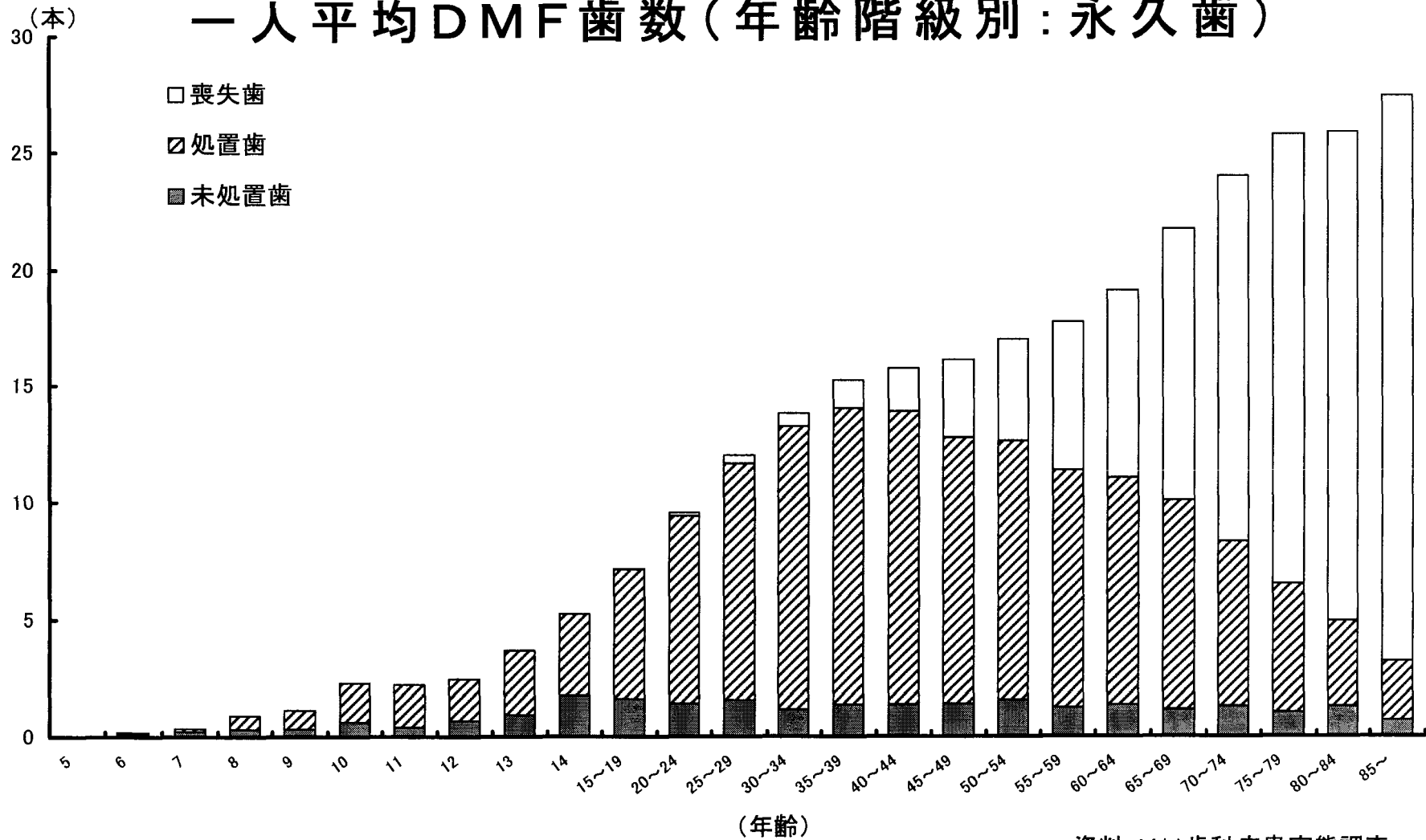


# 歯科保健医療に関する資料

# 一人平均現在歯数の推移(年齢階級別:永久歯)

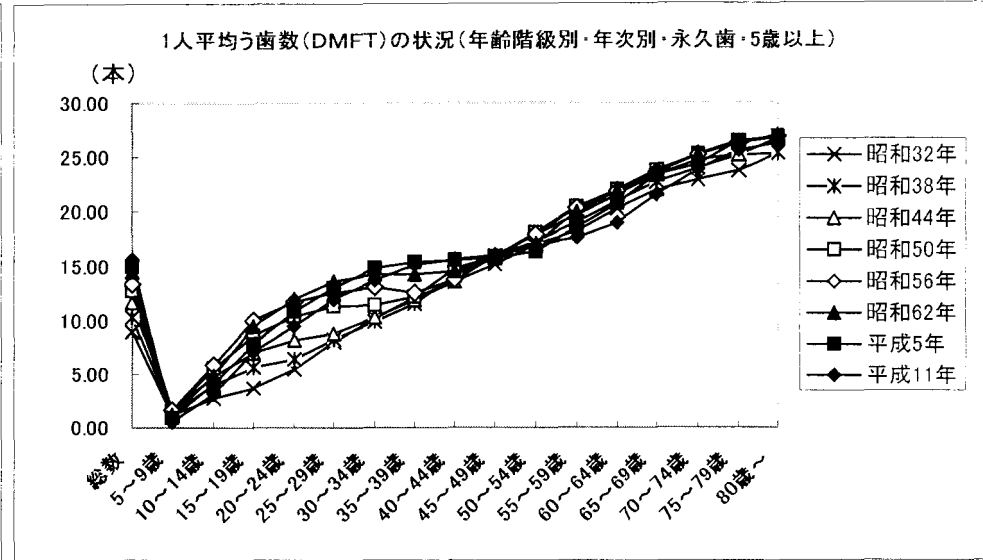
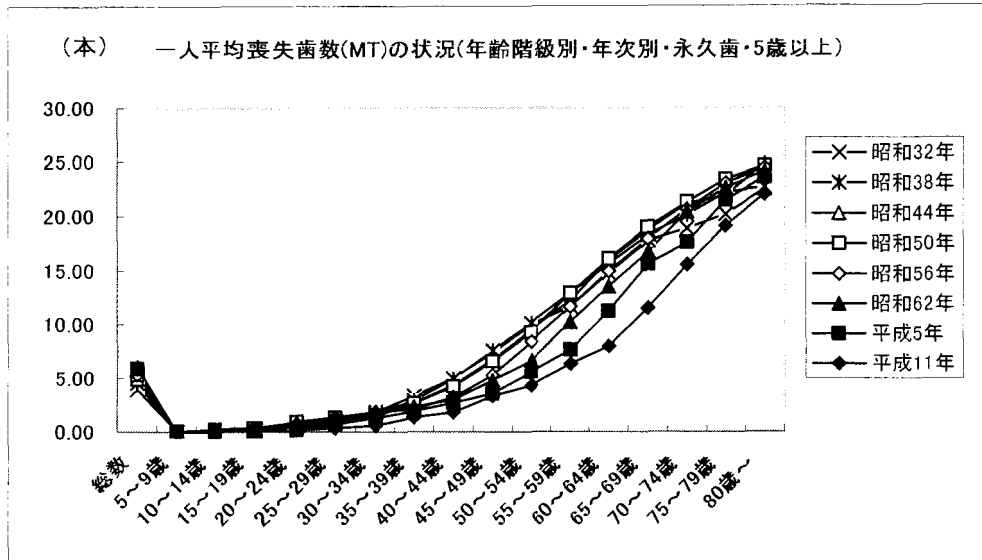
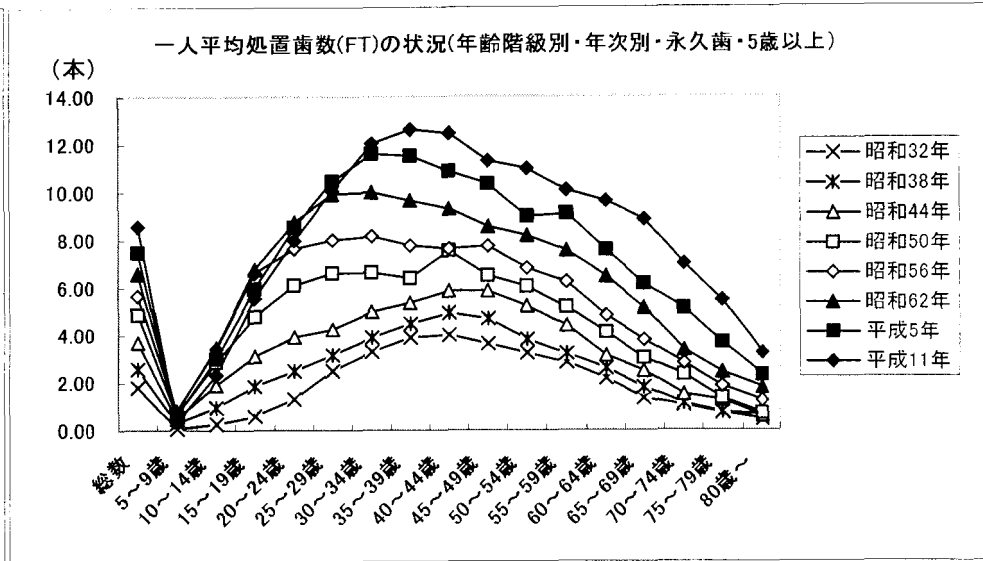
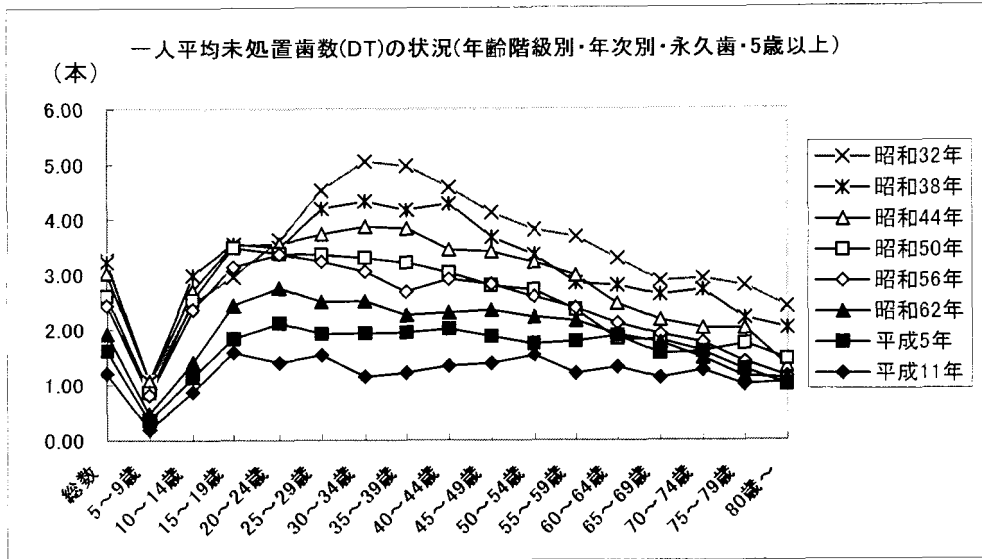


# 一人平均DMF歯数(年齢階級別:永久歯)



DMF歯数 = D(未処置のう蝕歯) + M(喪失歯) + F(う蝕歯で処置が完了した歯)

資料: H11 歯科疾患実態調査



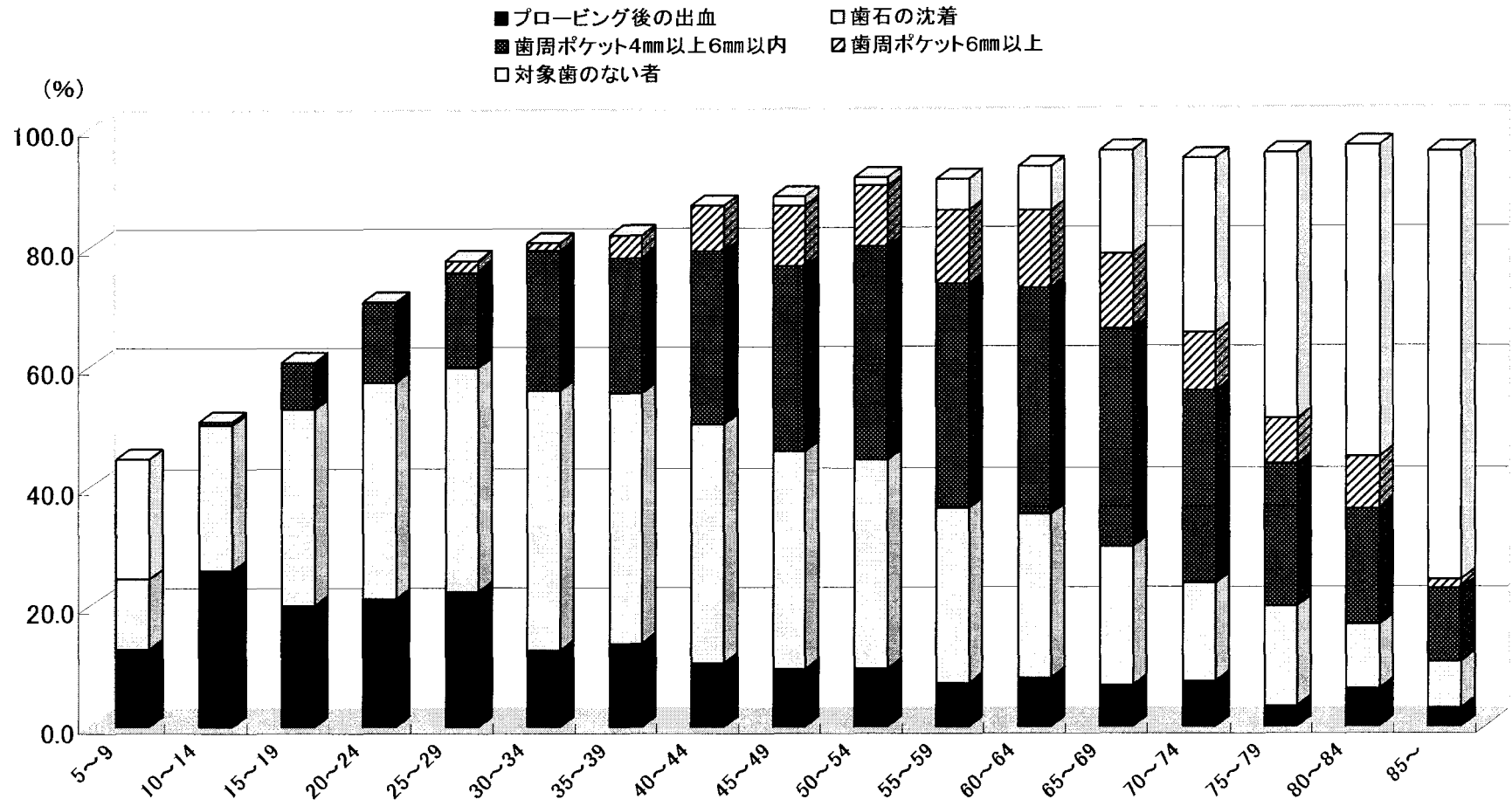
歯肉の所見の有無(年齢階級別・永久歯)

(%)

年齢階級	所見のない者	所見のある者 Abnormal							対象歯のない者
		総数	プロービング後の出血	歯石の沈着	歯周ポケット 4mm以上6mm以内		歯周ポケット 6mm以上		
					歯石沈着あり calculus		歯石沈着あり calculus		
総数	16.91	72.88	11.33	29.06	25.36	11.48	7.14	4.07	10.21
5～9	55.39	24.56	12.78	11.78	—	—	—	—	20.05
10～14	49.25	50.75	25.97	24.18	0.60	—	—	—	—
15～19	39.41	60.59	20.07	32.71	7.81	4.46	—	—	—
20～24	29.28	70.72	21.17	36.04	13.51	4.05	—	—	—
25～29	22.39	77.61	22.39	37.31	15.82	5.67	2.09	1.79	—
30～34	19.49	80.51	12.56	43.33	23.33	8.72	1.28	0.51	—
35～39	18.23	81.77	13.67	41.73	22.54	9.83	3.84	2.64	—
40～44	13.22	86.78	10.34	39.90	28.85	11.30	7.69	4.09	—
45～49	11.76	86.71	9.37	36.38	30.72	12.64	10.24	5.66	1.53
50～54	8.63	90.00	9.41	34.90	35.49	15.29	10.20	6.08	1.37
55～59	8.89	85.84	7.08	29.22	37.21	18.69	12.34	6.17	5.26
60～64	6.87	85.74	7.92	27.29	37.50	17.61	13.03	8.63	7.39
65～69	4.22	78.43	6.64	23.23	36.05	16.59	12.52	7.69	17.35
70～74	5.57	65.21	7.36	16.30	32.01	15.71	9.54	4.37	29.22
75～79	4.70	51.01	3.36	16.44	23.83	13.09	7.38	3.69	44.30
80～84	3.51	44.74	6.14	10.53	19.30	11.40	8.77	4.39	51.75
85～	4.55	24.24	3.03	7.58	12.12	9.09	1.52	—	71.21

資料:平成11年歯科疾患実態調査

### 歯肉の所見の有無(年齢階級別・永久歯)

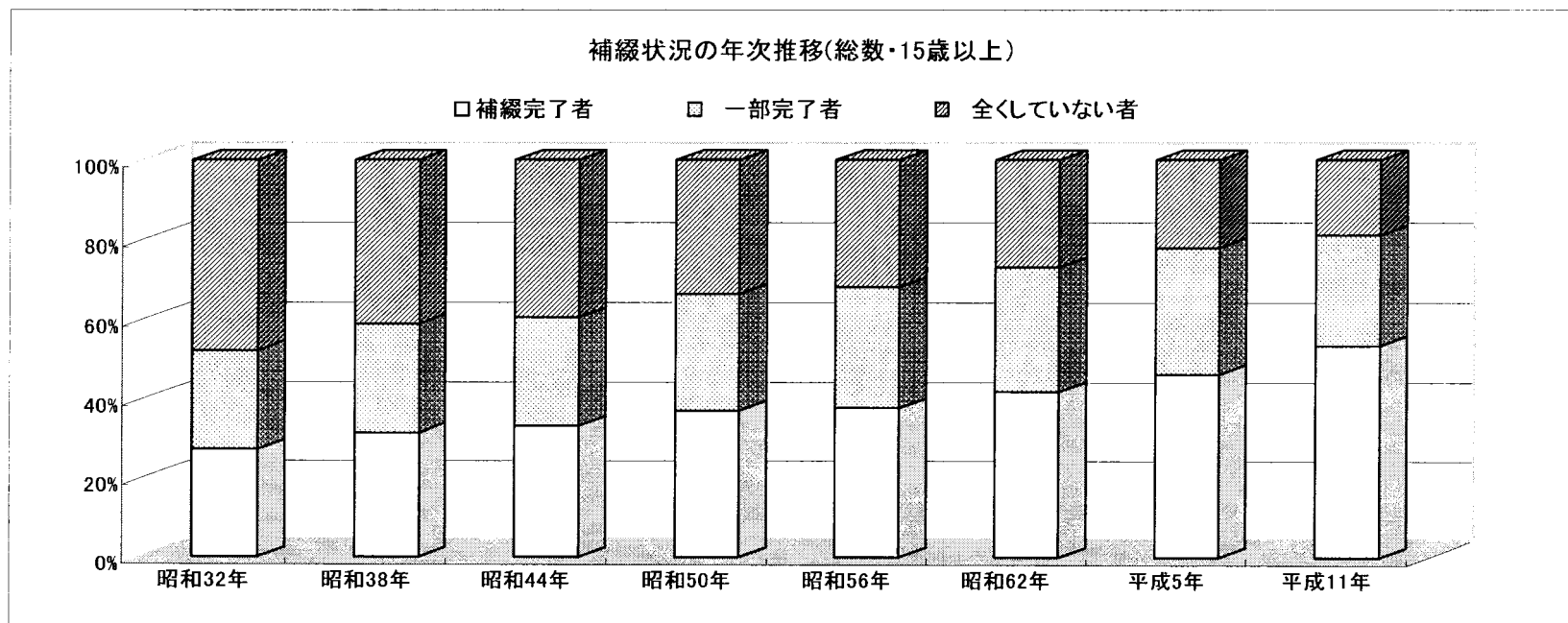


資料:平成11年歯科疾患実態調査

## 補綴状況の年次推移、補綴完了者・要補綴者(15歳以上)

(単位: %)

	昭和32年	昭和38年	昭和44年	昭和50年	昭和56年	昭和62年	平成5年	平成11年
補綴完了者	27.26	31.48	33.11	37.13	36.69	41.96	46.4	53.56
総 要補綴者	72.74	68.52	66.68	62.87	60.3	58.04	53.6	46.44
数 一部完了者	24.96	27.43	27.29	29.42	29.55	31.24	31.69	27.68
全くしていな	47.77	41.09	39.29	33.44	30.75	26.8	21.92	18.76
補綴完了者	27.19	30.70	32.30	34.18	37.36	39.08	44.01	52.31
男 要補綴者	72.81	69.30	67.46	65.82	62.64	60.92	55.99	47.69
一部完了者	23.73	26.18	25.07	26.46	26.84	29.86	30.68	26.77
全くしていな	49.08	43.12	42.39	39.37	35.81	31.07	25.3	20.92
補綴完了者	27.31	31.96	33.62	38.91	41.13	43.68	47.97	54.38
女 要補綴者	72.69	68.04	66.18	61.09	58.86	56.32	52.03	45.62
一部完了者	27.77	28.20	28.71	31.20	31.23	32.07	32.35	28.28
全くしていな	46.92	39.84	37.47	29.89	27.63	24.25	19.69	17.34

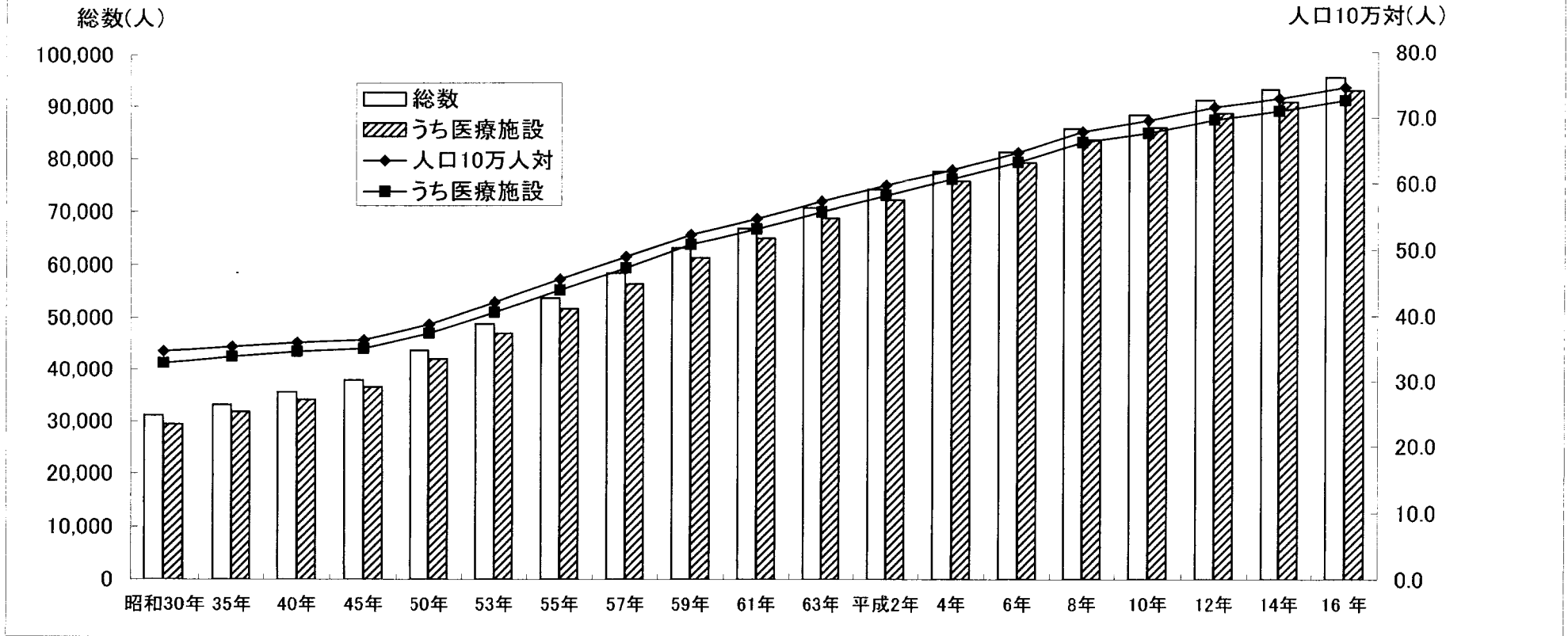


資料: 歯科疾患実態調査

## 歯科医師数の年次推移(総数、人口10万対)

	昭和30年	35年	40年	45年	50年	53年	55年	57年	59年	61年	63年	平成2年	4年	6年	8年	10年	12年	14年	16年
総数	31,109	33,177	35,558	37,859	43,586	48,731	53,602	58,362	63,145	66,797	70,572	74,028	77,416	81,055	85,518	88,061	90,857	92,874	95,197
うち医療施設	29,422	31,797	34,127	36,468	41,951	46,902	51,597	56,327	61,283	64,904	68,692	72,087	75,628	79,091	83,403	85,669	88,410	90,499	92,696
人口10万人対	34.8	35.5	36.1	36.5	38.9	42.3	45.8	49.2	52.5	54.9	57.5	59.9	62.2	64.8	67.9	69.6	71.6	72.9	74.6
うち医療施設	33.0	34.0	34.7	35.2	37.5	40.7	44.1	47.5	51.0	53.3	55.9	58.3	60.8	63.3	66.3	67.7	69.7	71.0	72.6

### 歯科医師数の年次推移(総数・人口10万対)

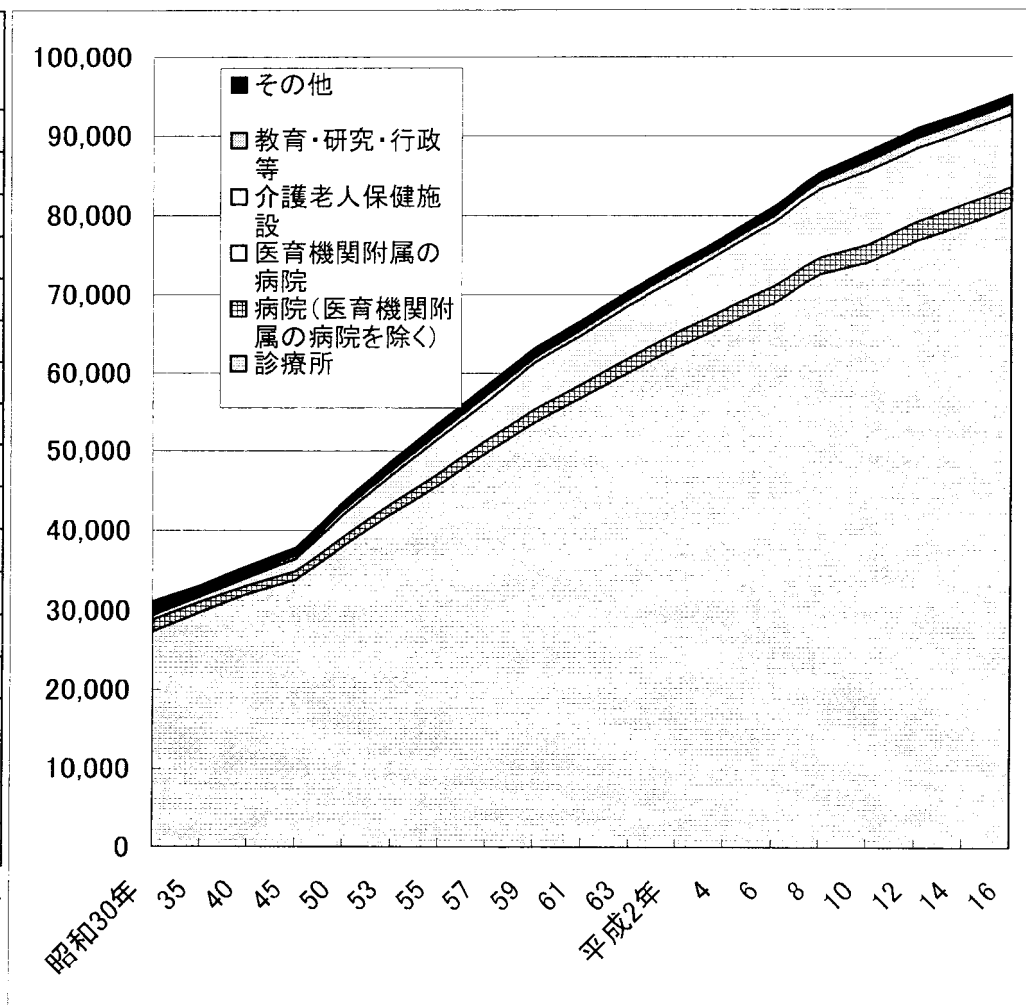


(資料: 医師・歯科医師・薬剤師調査)



## 施設ごとの歯科医師数の年次推移

	診療所	病院(医育機関附属の病院を除く)	医育機関附属の病院	介護老人保健施設	教育・研究・行政等	その他	計
昭和30年	27,362	1,523	537		454	1,233	31,109
35	29,820	1,270	707		371	1,009	33,177
40	32,111	1,070	946		346	1,085	35,558
45	33,893	1,014	1,561		446	945	37,859
50	38,054	1,108	2,789		626	1,009	43,586
53	42,126	1,291	3,485		672	1,157	48,731
55	45,726	1,428	4,443		772	1,233	53,602
57	49,795	1,566	4,966		821	1,214	58,362
59	53,655	1,706	5,922		628	1,234	63,145
61	56,903	1,740	6,261		701	1,192	66,797
63	60,145	1,862	6,685		807	1,073	70,572
平成2年	63,268	1,953	6,866		954	987	74,028
4	66,091	2,047	7,490	1	714	1,073	77,416
6	68,877	2,189	8,025	1	804	1,159	81,055
8	72,680	2,094	8,629	1	962	1,152	85,518
10	74,126	2,230	9,313	2	1,176	1,214	88,061
12	76,884	2,281	9,245	6	1,252	1,189	90,857
14	78,825	2,514	9,160	11	1,273	1,091	92,874
16	81,058	2,560	9,078	8	1,318	1,175	95,197



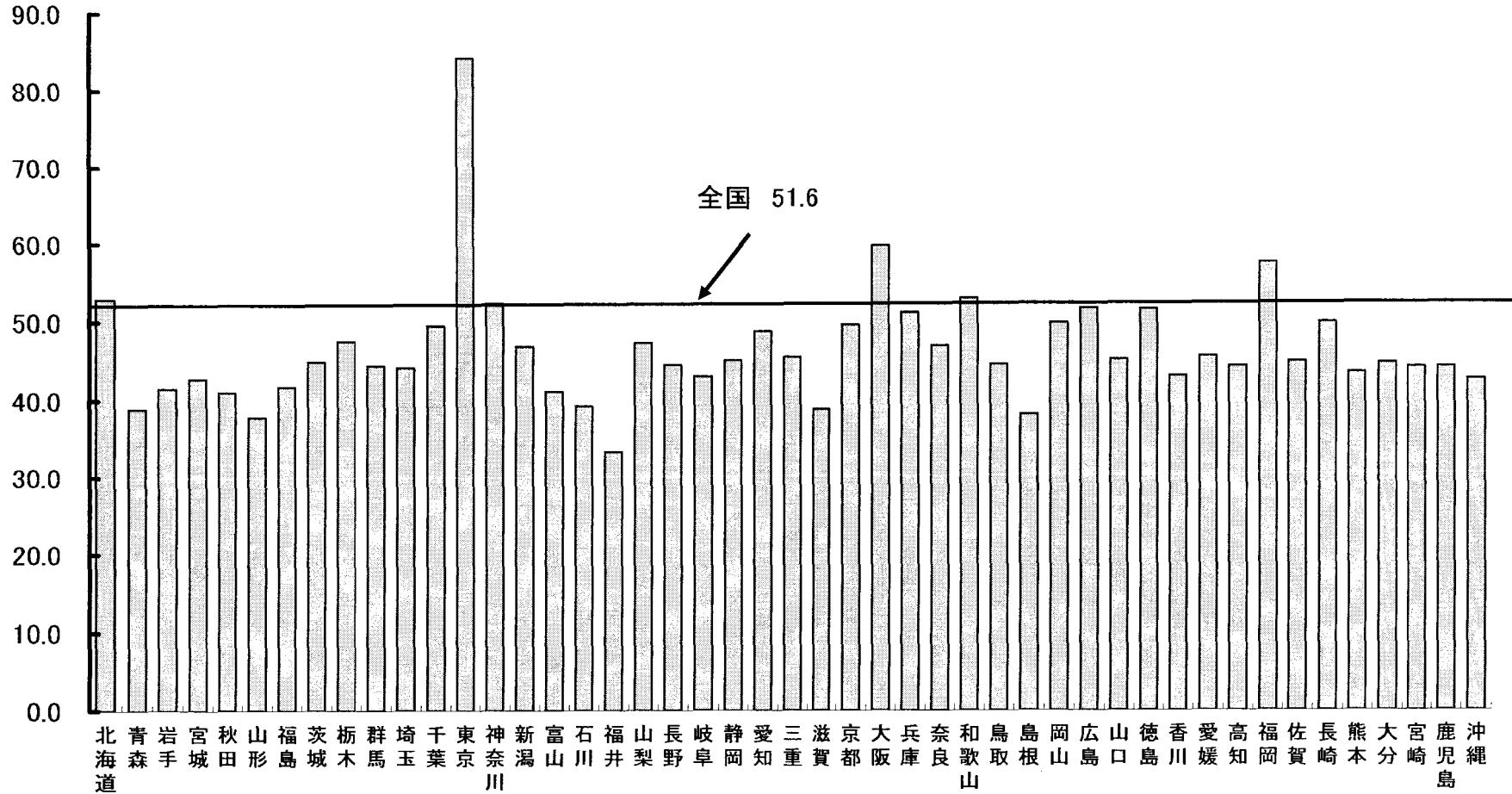
※ 教育・研究・行政等: 医育機関の臨床系以外の勤務者又は大学院生、医育機関以外の

教育機関又は研究機関の勤務者、行政機関・保健衛生施設の従事者

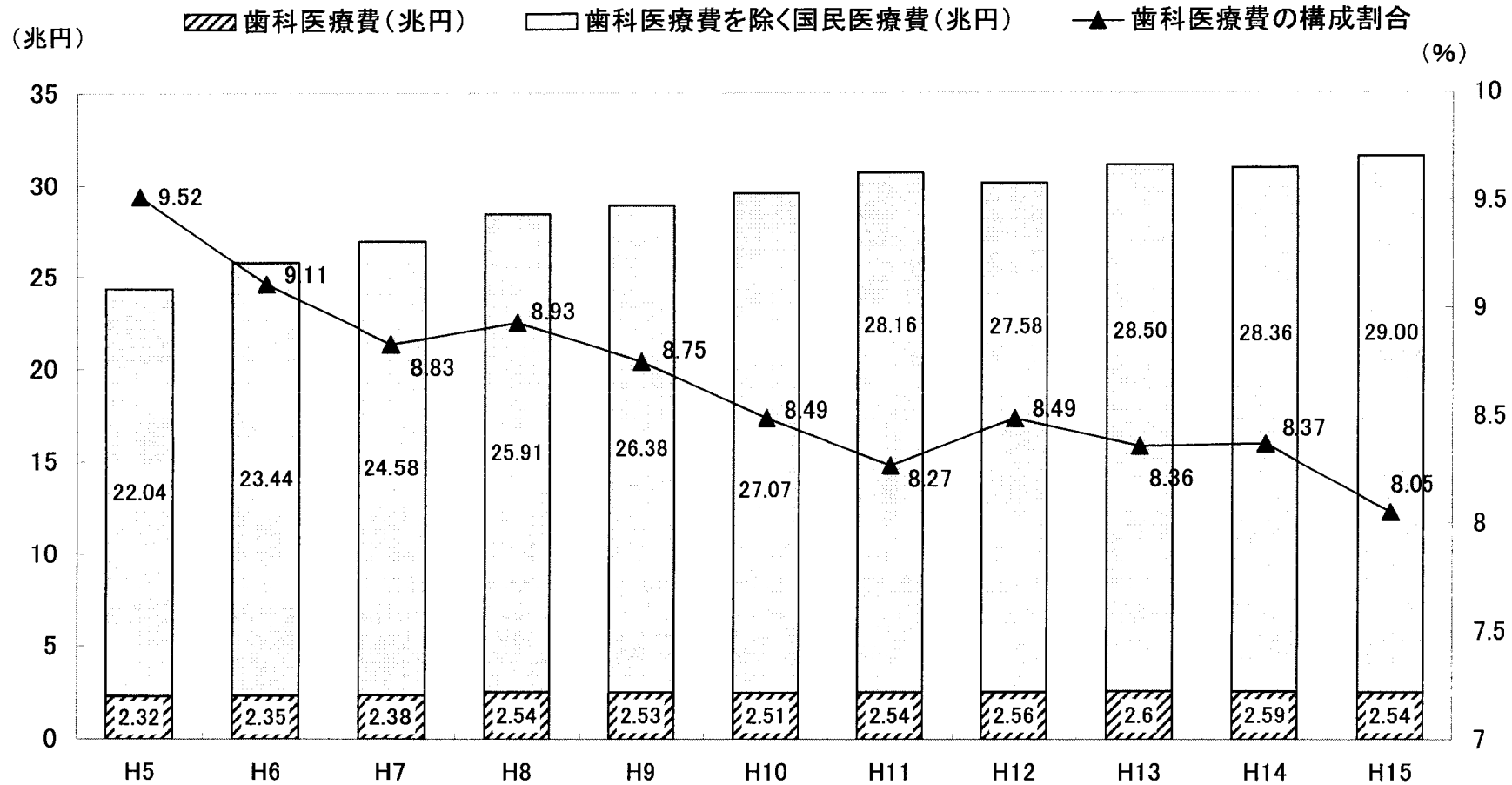
※ その他: その他の業務の従事者、無職の者、不詳

厚生労働省大臣官房統計情報部 医師・歯科医師・薬剤師調査より

# 人口10万対歯科診療所数(都道府県別、平成15年)



# 歯科医療費及び歯科医療費構成割合の年次推移



## 歯科診療所の推計患者数の年次推移

	昭和 59 年	昭和 62 年	平成 2 年	平成 5 年	平成 8 年	平成 11 年	平成 14 年
推計患者数 総数(千人)	1,101.4	1,210.3	1,244.4	1,258.9	1,301.6	1,149.7	1,147.9
初診(千人)	187.9	221.5	222.6	216.8	227.8	193.6	185.4
再診(千人)	913.5	988.7	1,021.8	1,042.1	1,073.8	956.1	962.5
歯科診療所数	43,926	48,300	52,216	55,906	59,357	62,484	65,073
1 歯科診療所あたり患者数	25.1	25.1	23.8	22.5	21.9	18.4	17.6

注) 「1 歯科診療所あたり患者数」は、推計患者総数を歯科診療所数で除したものである。

資料：患者調査（各年 10 月）、医療施設調査（各年 10 月 1 日現在）