

Ⅲ 地域別の納付状況

(1) 都道府県別の納付状況

- 平成16年度中に納付された現年度分保険料の納付状況を都道府県別にみると、納付率が高かったのは、島根、新潟、長野。反対に低かったのは、沖縄、大阪、東京となっている。
- 現年度分保険料の納付率について、改善幅が大きかったのは、兵庫、沖縄、青森。反対に低下幅が大きかったのは長崎、山形、岐阜となっている。
- 平成16年度中に納付された過年度分保険料の納付率は、東京、神奈川、京都などの大都市圏で比較的高くなっている。反対に低かったのは和歌山、新潟、岐阜となっている。

納付率及び改善幅が高い都道府県

	現年度分納付率 ①		過年度分納付率 ②		①+②の納付率	
		改善幅		改善幅		改善幅
1	島根県(76.6%)	兵庫県(+2.1%)	東京都(6.2%)	岩手県(+0.8%)	島根県(81.8%)	兵庫県(+2.6%)
2	新潟県(75.5%)	沖縄県(+1.9%)	神奈川県(6.1%)	山形県(+0.7%)	新潟県(79.4%)	沖縄県(+2.1%)
3	長野県(73.9%)	青森県(+1.8%)	京都府(6.1%)	大分県(+0.7%)	福井県(78.8%)	青森県(+1.9%)

納付率及び改善幅が低い都道府県

	現年度分納付率 ①		過年度分納付率 ②		①+②の納付率	
		改善幅		改善幅		改善幅
1	沖縄県(45.1%)	長崎県(Δ1.3%)	和歌山県(3.6%)	北海道(Δ0.1%)	沖縄県(49.8%)	長崎県(Δ1.0%)
2	大阪府(54.3%)	山形県(Δ1.2%)	新潟県(3.8%)	東京都(Δ0.1%)	大阪府(60.1%)	岐阜県(Δ0.6%)
3	東京都(58.3%)	岐阜県(Δ0.8%)	岐阜県(3.9%)	三重県(Δ0.1%)	長崎県(63.6%)	山形県(Δ0.5%)

(2) 市区町村規模別の納付状況

- 平成16年度の納付状況を市区町村の規模別にみると、納付率は町村部が最も高く、政令指定都市等で低い傾向が見られる。
- 市区町村の規模別に納付率の変化をみると、町村部で0.2ポイント低下しているほかは、政令指定都市で0.5ポイント、特別区部で0.3ポイント、その他の市部で0.2ポイントの上昇となっている。

市区町村の規模別納付率の変化

	平成15年度			平成16年度			平成15年度から16年度の変化			(参考)平成14年度から15年度の変化		
	納付対象月数(万月)	納付月数(万月)	納付率(%)	納付対象月数(万月)	納付月数(万月)	納付率(%)	対象月数の変化率(%)	納付月数の変化率(%)	納付率の差(ポイント)	対象月数の変化率(%)	納付月数の変化率(%)	納付率の差(ポイント)
政令指定都市	3,563	2,092	58.7	3,462	2,049	59.2	Δ 2.8	Δ 2.1	0.5	Δ 2.1	0.1	1.3
東京23区	1,759	1,004	57.1	1,708	981	57.4	Δ 2.9	Δ 2.4	0.3	Δ 0.0	1.4	0.8
その他の市	12,573	8,022	63.8	12,171	7,791	64.0	Δ 3.2	Δ 2.9	0.2	Δ 2.1	Δ 0.9	0.8
町村	3,381	2,374	70.2	3,271	2,290	70.0	Δ 3.2	Δ 3.5	Δ 0.2	Δ 2.4	Δ 2.6	Δ 0.1
全国合計	21,276	13,492	63.4	20,613	13,111	63.6	Δ 3.1	Δ 2.8	0.2	Δ 2.0	Δ 1.0	0.6

注 平成17年5月1日現在の市区町村により集計しており、市区町村合併等の影響により、15年度の数値は16年度に公表したものと異なっている。

(3) 各都道府県の納付状況

- 平成16年度中に納付された現年度分保険料の納付状況を都道府県別にみると、納付率は、30都道府県で上昇し、17府県で低下している。
- 現年度分保険料の納付対象月数と納付月数をみると、全県で減少しているものの、納付対象月数の減少割合が納付月数の減少割合より大きいことが要因となり、上記30都道府県については、現年度分保険料の納付率が上昇している。
- 平成16年度中に納付された過年度分保険料の納付状況を都道府県別にみると、納付月数は44府県で上昇しており、過年度分保険料の納付率は、5県で若干低下しているほかは、すべて上昇している。

都道府県	平成16年度													
	現年度保険料						過年度保険料				現年度+過年度			
	納付対象月数(千月)	対前年度比(%)	納付月数(千月)	対前年度比(%)	納付率(%)①	対前年度比(%)	納付月数(千月)	対前年度比(%)	納付率(%)②	対前年度比(%)	納付月数総計(千月)	対前年度比(%)	納付率(%)①+②	対前年度比(%)
北海道	7,755	△ 3.4	5,122	△ 2.0	66.0	0.9	415	△ 2.3	4.9	△ 0.1	5,537	△ 2.0	71.0	0.8
青森県	2,593	△ 5.8	1,624	△ 3.0	62.6	1.8	118	3.1	4.1	0.0	1,742	△ 2.6	66.7	1.9
岩手県	2,158	△ 4.1	1,509	△ 3.5	69.9	0.4	117	22.3	5.1	0.8	1,625	△ 2.0	75.0	1.2
宮城県	3,778	△ 5.0	2,489	△ 3.5	65.9	1.0	185	6.8	4.5	0.2	2,674	△ 2.9	70.4	1.3
秋田県	1,737	△ 3.6	1,275	△ 3.9	73.4	△ 0.3	75	19.7	4.0	0.6	1,349	△ 2.9	77.4	0.3
山形県	1,907	△ 2.4	1,372	△ 4.0	72.0	△ 1.2	83	24.4	4.2	0.7	1,455	△ 2.7	76.1	△ 0.5
福島県	3,184	△ 4.2	2,015	△ 4.2	63.3	△ 0.0	167	15.2	4.9	0.6	2,182	△ 2.9	68.2	0.6
茨城県	5,661	△ 2.8	3,461	△ 3.4	61.1	△ 0.4	258	4.7	4.4	0.1	3,719	△ 2.9	65.5	△ 0.3
栃木県	3,672	△ 2.5	2,227	△ 3.3	60.7	△ 0.5	183	5.9	4.8	0.1	2,410	△ 2.6	65.4	△ 0.4
群馬県	3,648	△ 2.2	2,434	△ 2.9	66.7	△ 0.5	170	4.6	4.5	0.2	2,604	△ 2.4	71.2	△ 0.3
埼玉県	12,398	△ 1.9	7,658	△ 2.5	61.8	△ 0.4	707	2.7	5.5	0.1	8,365	△ 2.1	67.2	△ 0.3
千葉県	10,865	△ 2.0	6,677	△ 2.6	61.5	△ 0.3	563	2.1	5.0	△ 0.0	7,240	△ 2.2	66.5	△ 0.4
東京都	24,354	△ 2.7	14,208	△ 2.4	58.3	0.2	1,565	△ 0.1	6.2	△ 0.1	15,773	△ 2.2	64.5	0.0
神奈川県	14,274	△ 1.3	8,938	△ 1.7	62.6	△ 0.2	900	7.3	6.1	0.3	9,838	△ 0.9	68.7	0.1
新潟県	3,436	△ 3.8	2,595	△ 4.0	75.5	△ 0.1	138	3.3	3.8	0.0	2,733	△ 3.7	79.4	△ 0.1
富山県	1,520	△ 3.0	1,106	△ 3.0	72.7	0.1	79	5.9	5.0	0.2	1,185	△ 2.4	77.7	0.3
石川県	1,807	△ 3.3	1,290	△ 3.4	71.4	△ 0.1	80	8.0	4.2	0.3	1,371	△ 2.8	75.6	0.2
福井県	1,148	△ 3.2	847	△ 2.6	73.8	0.5	60	6.3	4.9	0.2	907	△ 2.1	78.8	0.7
山梨県	1,562	△ 4.4	1,025	△ 3.4	65.6	0.7	74	13.7	4.5	0.5	1,099	△ 2.4	70.1	1.1
長野県	3,282	△ 3.9	2,425	△ 3.8	73.9	0.0	153	14.1	4.4	0.5	2,578	△ 2.9	78.3	0.5
岐阜県	3,510	△ 2.2	2,532	△ 3.2	72.2	△ 0.8	143	5.6	3.9	0.1	2,675	△ 2.8	76.1	△ 0.6
静岡県	6,041	△ 3.8	4,190	△ 3.8	69.4	0.0	258	7.8	4.1	0.2	4,449	△ 3.2	73.4	0.3
愛知県	11,698	△ 2.4	7,686	△ 2.7	65.7	△ 0.2	517	1.1	4.3	△ 0.0	8,203	△ 2.5	70.0	△ 0.2
三重県	2,905	△ 4.5	2,054	△ 4.2	70.7	0.2	125	△ 2.2	4.0	△ 0.1	2,179	△ 4.1	74.8	0.1
滋賀県	2,015	△ 2.4	1,402	△ 3.0	69.6	△ 0.4	87	7.8	4.1	0.2	1,489	△ 2.4	73.7	△ 0.2
京都府	4,250	△ 1.7	2,636	△ 2.0	62.0	△ 0.2	272	3.7	6.1	0.0	2,908	△ 1.5	68.1	△ 0.1
大阪府	14,775	△ 2.8	8,019	△ 2.5	54.3	0.2	921	7.6	5.9	0.4	8,940	△ 1.6	60.1	0.6
兵庫県	8,214	△ 5.7	5,188	△ 2.4	63.2	2.1	484	11.1	5.4	0.4	5,672	△ 1.4	68.6	2.6
奈良県	2,325	△ 2.7	1,495	△ 2.4	64.3	0.2	134	11.3	5.5	0.5	1,629	△ 1.4	69.8	0.7
和歌山県	1,825	△ 4.7	1,236	△ 3.9	67.7	0.6	71	4.6	3.6	0.2	1,307	△ 3.4	71.3	0.7
鳥取県	794	△ 3.3	559	△ 3.0	70.3	0.2	38	10.4	4.6	0.3	597	△ 2.2	74.9	0.5
島根県	888	△ 2.4	680	△ 1.9	76.6	0.4	49	17.8	5.2	0.7	729	△ 0.8	81.8	1.1
岡山県	2,487	△ 4.4	1,665	△ 3.5	66.9	0.6	132	6.1	4.9	0.3	1,796	△ 2.9	71.9	0.9
広島県	4,140	△ 3.4	2,762	△ 2.8	66.7	0.4	217	6.9	5.0	0.2	2,979	△ 2.1	71.7	0.6
山口県	2,003	△ 3.7	1,370	△ 2.7	68.4	0.7	87	11.1	4.1	0.3	1,457	△ 2.0	72.5	1.0
徳島県	1,142	△ 2.5	760	△ 2.2	66.5	0.2	64	16.8	5.3	0.7	823	△ 1.0	71.8	0.8
香川県	1,354	△ 3.4	993	△ 2.5	73.3	0.7	64	11.2	4.5	0.4	1,057	△ 1.7	77.8	1.1
愛媛県	2,084	△ 4.0	1,526	△ 3.1	73.2	0.7	97	18.7	4.4	0.7	1,624	△ 2.0	77.6	1.4
高知県	1,141	△ 2.4	779	△ 1.9	68.3	0.4	67	10.5	5.5	0.5	846	△ 1.1	73.7	0.9
福岡県	7,168	△ 4.6	4,406	△ 3.1	61.5	0.9	404	11.5	5.2	0.4	4,810	△ 2.0	66.6	1.3
佐賀県	1,335	△ 4.0	894	△ 2.9	67.0	0.7	67	18.6	4.8	0.7	961	△ 1.6	71.7	1.5
長崎県	2,396	△ 1.6	1,428	△ 3.7	59.6	△ 1.3	101	10.1	4.0	0.3	1,529	△ 2.9	63.6	△ 1.0
熊本県	3,004	△ 4.4	2,005	△ 3.4	66.7	0.6	158	8.4	4.9	0.3	2,163	△ 2.7	71.7	1.0
宮崎県	1,559	△ 3.9	1,000	△ 3.0	64.1	0.6	96	17.6	5.7	0.7	1,095	△ 1.5	69.8	1.3
鹿児島県	1,886	△ 2.4	1,125	△ 2.8	59.6	△ 0.3	94	16.1	4.7	0.5	1,219	△ 1.6	64.3	0.3
沖縄県	2,287	△ 4.8	1,446	△ 3.9	63.2	0.6	118	6.3	4.7	0.2	1,564	△ 3.2	68.0	0.8
全国	206,134	△ 3.1	131,108	△ 2.8	63.6	0.2	11,072	5.8	5.1	0.2	142,180	△ 2.2	68.7	0.4

IV 未納者の状況

- 平成16年度末までの24か月間（15年4月～17年3月）の保険料が未納となっている者は、424万人となっており、15年度と比べ約20万人減少している。
- 平成16年度末までの過去2年間に第1号被保険者の期間をもつ者^注のうち、1か月でも保険料が未納となっている者は、1,119万人となっており、15年度末までの2年間（14年4月～16年3月）と比べ約10万人減少している。

注 年度末時点の第1号被保険者のほか、過去2年間に資格喪失した者を含む。

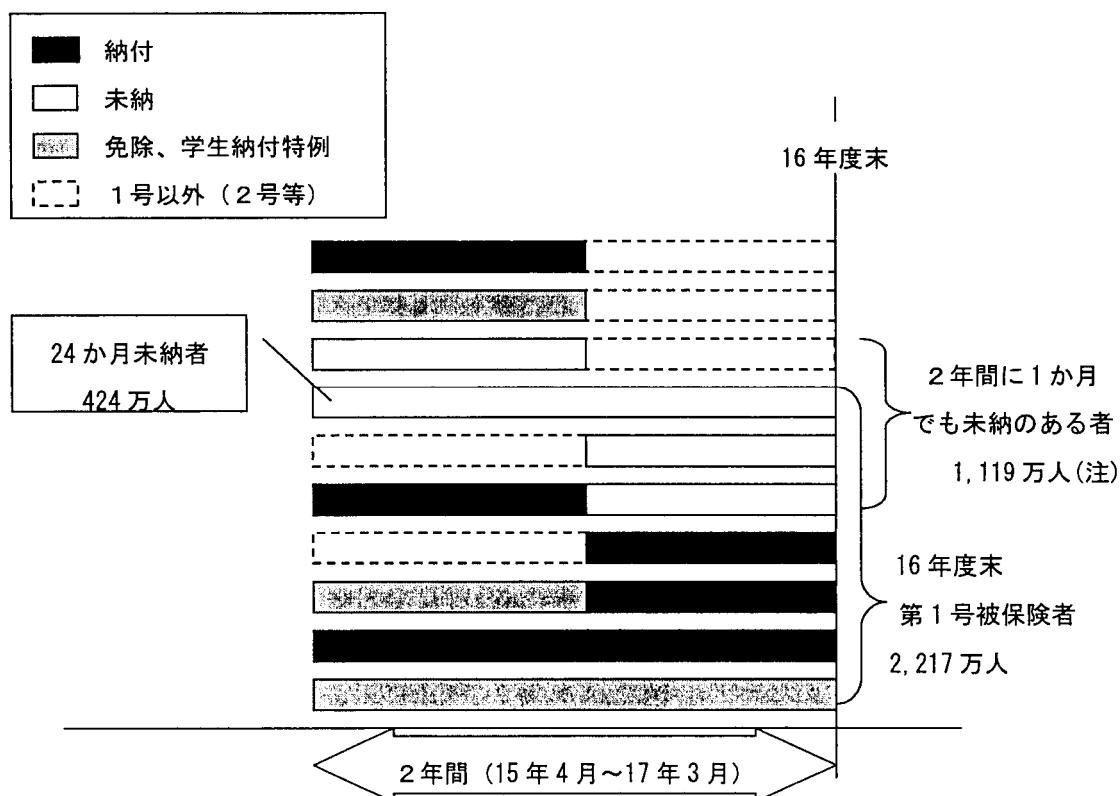
納付率及び未納者数の推移

（単位：千人）

年 度	納付率 (%)	過去2年間に 1か月以上の 未納月がある者	未納月数別内訳			
			1～6か月	7～12か月	13～23か月	24か月
平成13年度	70.9					
平成14年度	62.8	10,966	2,953	2,787	1,591	3,635
平成15年度	63.4	11,296	2,888	1,869	2,093	4,445
平成16年度	63.6	11,193	2,983	1,878	2,092	4,241

注：納付率は各年度の実績。「過去2年間に1か月以上の未納月がある者」の欄は、当該年度及び前年度の2年間において、1か月でも第1号被保険者期間を有する者のうち、未納期間がある者を単純合計したもの。

未納者の概念図



注：「2年間に1か月でも未納のある者（1,119万人）」には、資格喪失等により16年度末時点では第1号被保険者ではなくなった者がいるため、「16年度末第1号被保険者（2,217万人）」の内数ではない。

(参考1) 都道府県別の納付率の変化

(順位の網掛けは上位5位までの都道府県)

都道府県	平成15年度				平成16年度				平成15年度からの変化					
	対象月数 (千月)	納付月数 (千月)	納付率 (%)	順位	対象月数 (千月)	納付月数 (千月)	納付率 (%)	順位	納付率改善幅		対未納割合改善率		全国値への影響度	
									(%)	順位	(%)	順位	(%)	順位
全 国	212,763	134,923	63.4		206,134	131,108	63.6		0.2		0.5		0.2	
北海道	8,025	5,224	65.1	27	7,755	5,122	66.0	26	0.9	5	2.7	5	0.036	2
青森県	2,753	1,674	60.8	42	2,593	1,624	62.6	35	1.8	3	4.7	2	0.023	4
岩手県	2,251	1,564	69.5	15	2,158	1,509	69.9	14	0.4	19	1.4	19	0.005	19
宮城県	3,977	2,580	64.9	29	3,778	2,489	65.9	27	1.0	4	2.9	4	0.019	7
秋田県	1,801	1,327	73.7	4	1,737	1,275	73.4	5	△ 0.3	38	△ 1.1	41	△ 0.002	34
山形県	1,952	1,429	73.2	6	1,907	1,372	72.0	10	△ 1.2	46	△ 4.5	47	△ 0.011	42
福島県	3,323	2,102	63.3	32	3,184	2,015	63.3	32	△ 0.0	31	△ 0.0	31	△ 0.000	31
茨城県	5,824	3,584	61.5	38	5,661	3,461	61.1	41	△ 0.4	41	△ 1.1	40	△ 0.011	40
栃木県	3,764	2,302	61.2	39	3,672	2,227	60.7	42	△ 0.5	44	△ 1.3	42	△ 0.009	39
群馬県	3,730	2,506	67.2	19	3,648	2,434	66.7	23	△ 0.5	43	△ 1.4	43	△ 0.008	38
埼玉県	12,643	7,855	62.1	36	12,398	7,658	61.8	38	△ 0.4	40	△ 0.9	39	△ 0.021	47
千葉県	11,091	6,854	61.8	37	10,865	6,677	61.5	40	△ 0.3	39	△ 0.9	38	△ 0.018	46
東京都	25,028	14,554	58.2	45	24,354	14,208	58.3	45	0.2	25	0.4	26	0.022	5
神奈川県	14,465	9,092	62.9	33	14,274	8,938	62.6	36	△ 0.2	36	△ 0.6	36	△ 0.016	45
新潟県	3,573	2,703	75.7	2	3,436	2,595	75.5	2	△ 0.1	33	△ 0.6	34	△ 0.002	33
富山県	1,568	1,139	72.7	8	1,520	1,106	72.7	8	0.1	28	0.2	28	0.000	30
石川県	1,868	1,336	71.5	11	1,807	1,290	71.4	11	△ 0.1	32	△ 0.3	32	△ 0.001	32
福井県	1,187	870	73.3	5	1,148	847	73.8	4	0.5	17	1.8	15	0.003	22
山梨県	1,634	1,062	65.0	28	1,562	1,025	65.6	29	0.7	11	1.9	12	0.005	16
長野県	3,415	2,522	73.8	3	3,282	2,425	73.9	3	0.0	29	0.1	29	0.001	29
岐阜県	3,589	2,617	72.9	7	3,510	2,532	72.2	9	△ 0.8	45	△ 2.8	45	△ 0.013	43
静岡県	6,283	4,356	69.3	16	6,041	4,190	69.4	16	0.0	30	0.1	30	0.001	26
愛知県	11,988	7,900	65.9	26	11,698	7,686	65.7	28	△ 0.2	35	△ 0.6	35	△ 0.011	41
三重県	3,043	2,144	70.5	12	2,905	2,054	70.7	12	0.2	22	0.8	22	0.003	21
滋賀県	2,065	1,445	70.0	14	2,015	1,402	69.6	15	△ 0.4	42	△ 1.4	44	△ 0.004	37
京都府	4,325	2,690	62.2	35	4,250	2,636	62.0	37	△ 0.2	34	△ 0.5	33	△ 0.004	36
大阪府	15,203	8,224	54.1	46	14,775	8,019	54.3	46	0.2	26	0.4	27	0.012	8
兵庫県	8,713	5,318	61.0	40	8,214	5,188	63.2	34	2.1	1	5.4	1	0.085	1
奈良県	2,390	1,531	64.1	30	2,325	1,495	64.3	30	0.2	23	0.6	24	0.002	23
和歌山県	1,914	1,286	67.2	20	1,825	1,236	67.7	19	0.6	16	1.7	16	0.005	15
鳥取県	821	576	70.1	13	794	559	70.3	13	0.2	24	0.7	23	0.001	28
島根県	910	693	76.1	1	888	680	76.6	1	0.4	18	1.9	13	0.002	25
岡山県	2,600	1,725	66.3	22	2,487	1,665	66.9	21	0.6	13	1.8	14	0.007	11
広島県	4,285	2,840	66.3	23	4,140	2,762	66.7	24	0.4	20	1.2	20	0.008	10
山口県	2,080	1,408	67.7	18	2,003	1,370	68.4	17	0.7	8	2.2	9	0.007	13
徳島県	1,171	777	66.4	21	1,142	760	66.5	25	0.2	27	0.5	25	0.001	27
香川県	1,402	1,018	72.6	9	1,354	993	73.3	6	0.7	9	2.6	6	0.005	18
愛媛県	2,171	1,575	72.6	10	2,084	1,526	73.2	7	0.7	10	2.5	7	0.007	12
高知県	1,170	794	67.9	17	1,141	779	68.3	18	0.4	21	1.1	21	0.002	24
福岡県	7,509	4,547	60.6	43	7,168	4,406	61.5	39	0.9	6	2.3	8	0.032	3
佐賀県	1,390	920	66.2	24	1,335	894	67.0	20	0.7	7	2.2	10	0.005	17
長崎県	2,436	1,482	60.8	41	2,396	1,428	59.6	44	△ 1.3	47	△ 3.2	46	△ 0.015	44
熊本県	3,140	2,076	66.1	25	3,004	2,005	66.7	22	0.6	12	1.9	11	0.009	9
大分県	1,623	1,031	63.5	31	1,559	1,000	64.1	31	0.6	15	1.6	17	0.004	20
宮崎県	1,932	1,158	59.9	44	1,886	1,125	59.6	43	△ 0.3	37	△ 0.7	37	△ 0.002	35
鹿児島県	2,403	1,504	62.6	34	2,287	1,446	63.2	33	0.6	14	1.6	18	0.007	14
沖縄県	2,338	1,009	43.2	47	2,169	978	45.1	47	1.9	2	3.4	3	0.020	6

注1 「対未納割合改善率」は、平成15年度における未納割合(100-15年度の納付率)に対する改善率である。

注2 「全国値への影響度」は、当該都道府県によって全国の納付率がどの程度上昇したか(当該都道府県における平成16年度の納付月数が15年度と同じ納付率水準だった場合と比較して、全国の納付率の実績がどの程度上回っているか)を示したものである。

注3 枠で囲んだ都道府県は、平成16年度に収納対策強化社会保険事務局の指定を受けた都道府県である。

(参考2) 都道府県別の属性別納付率の変化

(単位：%)

都道府県	納付率	両年度とも納付対象月がある者						16年度のみ納付対象月がある者		
		この2年間引き続き納付対象となっている者		16年度中に60歳に到達した者		この2年間に1回以上資格喪失、再取得した者等		前年度の申請全額免除者	新規資格取得者	
		15年度	16年度	15年度	16年度	15年度	16年度		2号から1号となった者	20歳到達(手帳送付)
全 国	63.6	66.7	66.6 (△ 0.1)	83.8	84.7 (0.9)	50.3	54.1 (3.8)	33.5	58.4	27.7
北海道	66.0	71.2	71.0 (△ 0.2)	84.2	85.7 (1.5)	51.7	56.1 (4.4)	35.1	57.2	39.2
青森県	62.6	68.9	68.5 (△ 0.4)	82.1	83.8 (1.6)	39.9	46.3 (6.4)	34.6	54.5	19.5
岩手県	69.9	75.3	74.2 (△ 1.1)	84.9	85.6 (0.7)	52.1	57.8 (5.7)	36.1	63.6	29.3
宮城県	65.9	71.4	70.3 (△ 1.1)	85.7	85.3 (△ 0.4)	51.6	54.4 (2.8)	30.5	59.3	22.4
秋田県	73.4	79.0	78.4 (△ 0.6)	87.5	88.5 (1.0)	56.6	60.6 (4.0)	31.6	61.4	41.7
山形県	72.0	78.6	77.6 (△ 1.0)	85.7	86.1 (0.4)	52.9	55.4 (2.5)	33.8	60.0	34.1
福島県	63.3	68.3	67.4 (△ 0.9)	83.0	84.2 (1.2)	49.9	52.8 (2.9)	24.3	55.5	22.0
茨城県	61.1	64.0	63.4 (△ 0.6)	83.1	83.6 (0.5)	48.0	52.0 (4.0)	31.8	56.2	23.9
栃木県	60.7	64.0	63.6 (△ 0.5)	80.4	81.0 (0.6)	46.1	49.9 (3.8)	32.6	55.3	22.5
群馬県	66.7	70.2	69.7 (△ 0.4)	84.6	85.3 (0.7)	52.4	56.3 (3.9)	29.3	61.2	30.9
埼玉県	61.8	63.5	63.5 (0.0)	84.1	84.6 (0.5)	54.5	56.8 (2.4)	36.0	59.5	33.0
千葉県	61.5	63.0	62.8 (△ 0.2)	83.2	84.3 (1.1)	53.8	56.3 (2.5)	36.1	60.4	24.5
東京都	58.3	59.5	59.8 (0.2)	80.2	81.5 (1.2)	51.1	54.3 (3.2)	37.5	58.5	28.9
神奈川県	62.6	64.2	64.3 (0.1)	84.1	85.1 (1.0)	56.2	58.8 (2.5)	40.5	59.4	28.7
新潟県	75.5	81.1	80.5 (△ 0.6)	89.0	90.0 (0.9)	57.4	61.9 (4.5)	33.4	67.2	28.4
富山県	72.7	77.3	77.2 (△ 0.0)	86.2	87.3 (1.1)	54.5	60.1 (5.6)	35.6	61.7	48.1
石川県	71.4	74.7	74.6 (△ 0.1)	84.8	85.5 (0.7)	57.9	61.6 (3.7)	41.8	62.1	33.1
福井県	73.8	77.4	77.6 (0.1)	86.3	87.5 (1.2)	57.9	64.4 (6.5)	27.3	63.7	45.7
山梨県	65.6	68.8	68.6 (△ 0.2)	82.9	83.7 (0.7)	46.1	54.6 (8.5)	35.7	59.1	34.1
長野県	73.9	78.3	77.6 (△ 0.7)	87.7	88.6 (1.0)	58.6	63.4 (4.8)	28.0	68.2	39.9
岐阜県	72.2	75.9	75.5 (△ 0.4)	87.7	88.4 (0.7)	59.5	62.0 (2.5)	36.0	61.5	30.7
静岡県	69.4	73.2	72.7 (△ 0.5)	85.5	85.9 (0.3)	53.9	58.3 (4.5)	31.5	62.8	22.0
愛知県	65.7	68.1	68.1 (0.0)	85.1	85.9 (0.9)	54.2	57.5 (3.3)	34.4	60.9	22.3
三重県	70.7	74.4	74.1 (△ 0.2)	88.1	88.5 (0.5)	55.1	59.7 (4.6)	35.6	63.6	29.8
滋賀県	69.6	73.9	73.7 (△ 0.2)	87.8	88.6 (0.8)	55.6	59.0 (3.4)	29.4	64.0	36.3
京都府	62.0	66.9	67.1 (0.2)	83.5	84.5 (1.1)	47.9	50.6 (2.7)	38.0	50.6	40.5
大阪府	54.3	55.9	56.2 (0.3)	78.5	79.5 (1.0)	45.0	48.1 (3.1)	36.9	53.2	23.9
兵庫県	63.2	68.5	68.5 (0.0)	84.2	84.9 (0.8)	47.6	51.0 (3.4)	36.9	55.5	25.8
奈良県	64.3	66.6	66.7 (0.1)	83.6	85.0 (1.4)	51.9	56.1 (4.2)	35.7	60.4	24.2
和歌山県	67.7	71.4	71.2 (△ 0.2)	83.6	84.7 (1.0)	49.6	54.7 (5.1)	36.0	62.1	27.0
鳥取県	70.3	75.9	75.3 (△ 0.6)	86.6	87.3 (0.7)	53.0	57.8 (4.8)	31.1	63.7	27.0
島根県	76.6	80.5	80.5 (0.0)	90.6	91.6 (1.0)	60.9	67.8 (6.9)	38.7	64.5	28.7
岡山県	66.9	71.5	71.3 (△ 0.1)	86.8	87.6 (0.8)	49.6	55.5 (5.8)	31.6	60.5	14.2
広島県	66.7	69.4	69.3 (△ 0.1)	84.6	85.6 (1.1)	53.2	58.2 (5.0)	41.7	63.0	30.3
山口県	68.4	71.6	71.7 (0.1)	85.5	87.1 (1.5)	51.9	57.8 (5.9)	41.3	61.8	33.6
徳島県	66.5	71.9	71.7 (△ 0.2)	84.9	84.9 (0.0)	46.2	51.2 (5.1)	28.2	57.5	23.4
香川県	73.3	78.5	78.0 (△ 0.5)	87.7	88.7 (1.0)	55.0	61.2 (6.3)	28.3	64.9	20.5
愛媛県	73.2	78.5	78.4 (△ 0.1)	88.9	90.1 (1.2)	54.0	59.4 (5.4)	28.9	63.2	22.5
高知県	68.3	75.6	75.4 (△ 0.3)	84.1	84.8 (0.6)	45.6	51.7 (6.0)	23.0	55.2	44.6
福岡県	61.5	66.7	66.3 (△ 0.3)	82.7	83.5 (0.9)	46.1	49.4 (3.3)	33.6	53.9	19.1
佐賀県	67.0	72.3	71.8 (△ 0.5)	84.7	86.4 (1.8)	47.5	52.5 (4.9)	28.0	57.2	27.4
長崎県	59.6	66.7	66.0 (△ 0.8)	83.2	83.7 (0.5)	40.1	42.2 (2.1)	26.2	50.4	16.8
熊本県	66.7	73.0	72.4 (△ 0.5)	86.4	87.7 (1.3)	44.9	50.8 (5.9)	24.9	58.2	22.6
大分県	64.1	69.6	69.5 (△ 0.2)	83.3	84.5 (1.3)	45.5	50.7 (5.2)	33.4	52.8	18.2
宮崎県	59.6	66.0	65.5 (△ 0.5)	79.3	80.2 (0.9)	39.2	42.8 (3.7)	31.2	49.3	17.4
鹿児島県	63.2	70.8	70.3 (△ 0.6)	84.5	85.2 (0.7)	41.0	46.3 (5.4)	30.8	52.4	10.7
沖縄県	45.1	54.4	54.4 (0.1)	76.0	77.8 (1.9)	23.8	28.1 (4.3)	17.5	39.0	16.9

注1 都道府県別の「両年度とも納付対象月がある者」には、この2年間に県間移動した者を含んでいない。

注2 平成16年度の()は平成15年度の納付率との差である。

(参考3) 都道府県別の属性別納付率の影響度

(単位：%)

都道府県	15年度からの納付率の改善幅	15年度のみ 納付対象月がある者			両年度とも 納付対象月がある者			16年度のみ 納付対象月がある者				
		資格喪失者		免除等の理由により、納付対象者ではなくなった者	この2年間引き続き納付対象となっている者	16年度中に60歳に到達した者	この2年間に1回以上資格喪失、再取得した者等	前年度の申請全額免除者	前年度の学生納付特例者等	新規資格取得者		
		15年度中に60歳に到達した者	その他(2号への移行者等)							2号からの移行者	20歳到達(手帳送付)	その他(3号からの移行者等)
全 国	0.2	△ 0.4	0.1	1.2	△ 0.1	△ 0.3	0.7	△ 0.3	△ 0.3	△ 0.3	△ 0.4	0.3
北海道	0.9	△ 0.4	0.7	2.1	△ 0.2	△ 0.2	1.0	△ 0.5	△ 0.6	△ 0.5	△ 0.4	0.3
青森県	1.8	△ 0.4	0.3	2.6	△ 0.3	△ 0.3	1.7	△ 0.3	△ 0.8	△ 0.5	△ 0.4	0.2
岩手県	0.4	△ 0.4	0.3	1.4	△ 0.8	△ 0.3	1.3	△ 0.3	△ 0.1	△ 0.4	△ 0.3	0.2
宮城県	1.0	△ 0.4	0.1	3.1	△ 0.9	△ 0.3	0.6	△ 0.4	△ 0.6	△ 0.4	△ 0.3	0.3
秋田県	△ 0.3	△ 0.4	0.3	1.2	△ 0.4	△ 0.2	0.9	△ 0.7	△ 0.2	△ 0.7	△ 0.2	0.1
山形県	△ 1.2	△ 0.3	0.3	0.8	△ 0.8	△ 0.2	0.5	△ 0.3	△ 0.2	△ 0.8	△ 0.3	0.1
福島県	△ 0.0	△ 0.5	0.5	2.1	△ 0.7	△ 0.3	0.6	△ 0.5	△ 0.3	△ 0.5	△ 0.5	0.3
茨城県	△ 0.4	△ 0.4	0.0	0.9	△ 0.4	△ 0.3	0.6	△ 0.2	△ 0.1	△ 0.2	△ 0.4	0.3
栃木県	△ 0.5	△ 0.4	0.1	0.7	△ 0.4	△ 0.3	0.6	△ 0.2	△ 0.1	△ 0.3	△ 0.4	0.3
群馬県	△ 0.5	△ 0.4	0.2	0.7	△ 0.3	△ 0.3	0.6	△ 0.3	△ 0.2	△ 0.3	△ 0.3	0.3
埼玉県	△ 0.4	△ 0.5	△ 0.0	0.8	0.0	△ 0.3	0.3	△ 0.2	△ 0.2	△ 0.1	△ 0.4	0.4
千葉県	△ 0.3	△ 0.5	△ 0.1	0.8	△ 0.1	△ 0.3	0.4	△ 0.1	△ 0.1	△ 0.1	△ 0.4	0.4
東京都	0.2	△ 0.4	△ 0.1	0.8	0.2	△ 0.2	0.5	△ 0.1	△ 0.3	△ 0.0	△ 0.3	0.3
神奈川県	△ 0.2	△ 0.4	△ 0.0	0.9	0.0	△ 0.3	0.4	△ 0.1	△ 0.3	△ 0.2	△ 0.5	0.4
新潟県	△ 0.1	△ 0.3	0.3	0.9	△ 0.5	△ 0.2	1.0	△ 0.4	△ 0.2	△ 0.5	△ 0.3	0.2
富山県	0.1	△ 0.3	0.3	0.6	△ 0.0	△ 0.2	1.1	△ 0.2	△ 0.1	△ 0.8	△ 0.3	0.3
石川県	△ 0.1	△ 0.3	0.1	0.8	△ 0.1	△ 0.2	0.6	△ 0.1	△ 0.1	△ 0.6	△ 0.3	0.3
福井県	0.5	△ 0.3	0.4	0.7	0.1	△ 0.2	1.2	△ 0.4	△ 0.1	△ 0.7	△ 0.3	0.3
山梨県	0.7	△ 0.4	0.2	0.6	△ 0.2	△ 0.3	1.6	△ 0.2	△ 0.2	△ 0.3	△ 0.3	0.2
長野県	0.0	△ 0.4	0.2	1.3	△ 0.5	△ 0.2	0.9	△ 0.4	△ 0.2	△ 0.4	△ 0.4	0.3
岐阜県	△ 0.8	△ 0.3	0.0	0.8	△ 0.3	△ 0.2	0.4	△ 0.2	△ 0.1	△ 0.6	△ 0.3	0.3
静岡県	0.0	△ 0.4	0.3	0.9	△ 0.4	△ 0.3	0.8	△ 0.2	△ 0.1	△ 0.4	△ 0.3	0.3
愛知県	△ 0.2	△ 0.4	△ 0.1	0.7	0.0	△ 0.3	0.5	△ 0.2	△ 0.1	△ 0.2	△ 0.4	0.5
三重県	0.2	△ 0.4	0.1	1.1	△ 0.2	△ 0.3	0.9	△ 0.2	△ 0.1	△ 0.4	△ 0.4	0.4
滋賀県	△ 0.4	△ 0.4	△ 0.1	1.0	△ 0.2	△ 0.3	0.6	△ 0.4	△ 0.2	△ 0.3	△ 0.4	0.4
京都府	△ 0.2	△ 0.4	0.4	1.4	0.2	△ 0.3	0.5	△ 0.3	△ 0.5	△ 0.8	△ 0.3	0.1
大阪府	0.2	△ 0.5	△ 0.0	1.0	0.3	△ 0.3	0.6	△ 0.2	△ 0.2	△ 0.1	△ 0.5	0.3
兵庫県	2.1	△ 0.5	0.3	3.8	0.0	△ 0.3	0.7	△ 0.3	△ 0.7	△ 0.5	△ 0.6	0.3
奈良県	0.2	△ 0.4	△ 0.0	0.8	0.1	△ 0.3	0.7	△ 0.3	△ 0.1	△ 0.2	△ 0.5	0.5
和歌山県	0.6	△ 0.4	0.5	1.1	△ 0.2	△ 0.3	0.8	△ 0.4	△ 0.1	△ 0.2	△ 0.4	0.2
鳥取県	0.2	△ 0.4	0.1	1.6	△ 0.4	△ 0.3	1.0	△ 0.5	△ 0.1	△ 0.5	△ 0.4	0.4
島根県	0.4	△ 0.3	0.4	0.9	0.0	△ 0.3	1.3	△ 0.3	△ 0.1	△ 1.0	△ 0.3	0.2
岡山県	0.6	△ 0.4	0.1	1.2	△ 0.1	△ 0.4	1.4	△ 0.4	△ 0.2	△ 0.5	△ 0.5	0.4
広島県	0.4	△ 0.4	△ 0.0	0.8	△ 0.1	△ 0.3	1.0	△ 0.2	△ 0.1	△ 0.2	△ 0.4	0.5
山口県	0.7	△ 0.4	0.2	0.8	0.1	△ 0.3	1.2	△ 0.2	△ 0.1	△ 0.4	△ 0.4	0.5
徳島県	0.2	△ 0.4	0.4	1.4	△ 0.2	△ 0.3	0.9	△ 0.3	△ 0.2	△ 0.6	△ 0.7	0.3
香川県	0.7	△ 0.3	0.3	1.7	△ 0.4	△ 0.2	1.2	△ 0.4	△ 0.3	△ 0.6	△ 0.4	0.3
愛媛県	0.7	△ 0.3	0.6	1.8	△ 0.1	△ 0.3	1.0	△ 0.7	△ 0.3	△ 0.6	△ 0.5	0.3
高知県	0.4	△ 0.3	0.8	1.8	△ 0.2	△ 0.2	1.3	△ 0.9	△ 0.4	△ 1.0	△ 0.3	△ 0.0
福岡県	0.9	△ 0.4	0.3	2.3	△ 0.3	△ 0.3	0.8	△ 0.4	△ 0.3	△ 0.5	△ 0.6	0.4
佐賀県	0.7	△ 0.4	0.4	1.7	△ 0.4	△ 0.2	1.0	△ 0.4	△ 0.1	△ 0.6	△ 0.4	0.3
長崎県	△ 1.3	△ 0.4	0.6	1.1	△ 0.6	△ 0.3	0.4	△ 0.4	△ 0.6	△ 0.6	△ 0.4	0.2
熊本県	0.6	△ 0.4	0.7	1.5	△ 0.4	△ 0.3	1.4	△ 0.6	△ 0.4	△ 0.5	△ 0.4	0.2
大分県	0.6	△ 0.5	0.8	1.5	△ 0.1	△ 0.3	1.2	△ 0.4	△ 0.3	△ 0.8	△ 0.5	0.3
宮崎県	△ 0.3	△ 0.4	0.6	1.0	△ 0.4	△ 0.3	0.8	△ 0.4	△ 0.2	△ 0.6	△ 0.4	0.1
鹿児島県	0.6	△ 0.4	0.6	1.8	△ 0.4	△ 0.3	1.7	△ 0.5	△ 0.3	△ 0.8	△ 0.4	0.2
沖縄県	1.9	△ 0.4	0.4	2.4	0.0	△ 0.3	2.5	△ 1.1	△ 0.4	△ 0.4	△ 0.4	△ 0.1

注 都道府県別の「両年度とも納付対象月がある者」には、この2年間に県間移動した者を含んでいない。

(参考4) 都道府県別申請(全額)免除率の変化

	申請全額免除率			(参考) 申請半額免除率	
	平成15年度	平成16年度	差	平成15年度	平成16年度
全 国	7.5	8.1	0.6	1.6	1.7
北海道	10.4	11.3	0.9	2.3	2.5
青森県	11.8	14.0	2.2	2.4	3.2
岩手県	8.6	10.7	2.1	2.3	2.8
宮城県	7.2	7.7	0.4	1.8	1.9
秋田県	11.2	12.4	1.2	2.9	3.7
山形県	6.6	7.3	0.7	2.3	2.3
福島県	8.1	9.4	1.3	1.9	2.2
茨城県	5.9	6.3	0.4	1.6	1.7
栃木県	5.9	6.2	0.3	1.5	1.6
群馬県	5.7	6.3	0.6	1.1	1.5
埼玉県	4.1	4.0	△ 0.0	1.1	1.1
千葉県	4.0	4.0	0.0	1.0	0.9
東京都	4.2	4.3	0.1	1.0	0.9
神奈川県	3.6	3.8	0.2	0.9	0.8
新潟県	7.3	8.8	1.4	2.0	2.4
富山県	5.0	5.6	0.6	0.9	1.0
石川県	4.8	5.5	0.7	0.9	1.2
福井県	5.6	6.4	0.8	1.2	1.5
山梨県	4.3	5.9	1.6	1.2	1.3
長野県	6.8	8.1	1.2	1.6	1.9
岐阜県	5.7	5.7	0.1	1.5	1.9
静岡県	5.3	5.7	0.4	1.0	1.1
愛知県	5.5	5.7	0.2	1.2	1.2
三重県	5.6	6.2	0.7	0.8	0.9
滋賀県	7.8	7.8	0.0	1.7	1.8
京都府	9.7	10.0	0.3	2.2	2.3
大阪府	10.2	10.7	0.5	2.0	2.0
兵庫県	9.4	9.8	0.4	2.0	2.1
奈良県	8.4	9.0	0.7	1.3	1.5
和歌山県	11.7	12.1	0.4	1.8	2.0
鳥取県	9.1	11.1	1.9	1.7	2.3
島根県	6.7	8.4	1.7	1.5	1.9
岡山県	10.1	11.3	1.2	1.6	1.8
広島県	6.7	7.6	0.9	1.4	1.6
山口県	8.2	9.6	1.3	1.9	2.0
徳島県	9.9	10.8	0.9	1.1	1.4
香川県	8.3	10.1	1.8	1.5	1.8
愛媛県	13.3	14.5	1.1	1.5	1.9
高知県	14.4	15.4	0.9	1.9	3.2
福岡県	11.5	12.4	0.9	2.1	2.2
佐賀県	9.2	10.4	1.2	1.9	2.6
長崎県	10.0	10.7	0.7	2.4	2.9
熊本県	10.2	11.2	1.0	2.2	2.5
大分県	10.2	11.0	0.9	1.9	2.5
宮崎県	10.8	11.5	0.7	1.9	2.2
鹿児島県	12.8	14.5	1.7	2.7	3.2
沖縄県	27.1	29.3	2.2	2.7	4.0

注 申請全額(半額)免除率とは、第1号被保険者(任意加入被保険者を除く)に占める申請全額(半額)免除者の割合である。

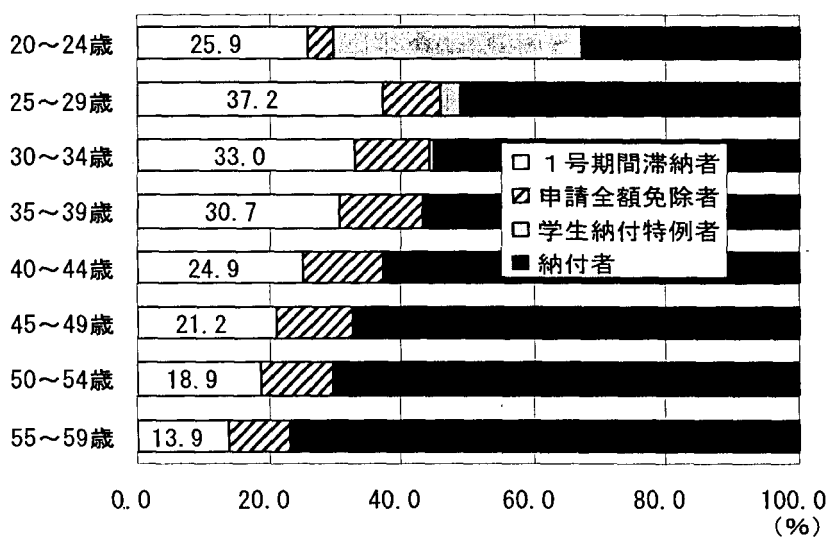
(参考5) 平成17年国民年金被保険者実態調査 速報 (母集団集計値)

年齢階級別 保険料納付状況 (平成16年度末)

(単位:千人)

	調査対象者計	納付者	(再掲) 完納者	(再掲) 一部納付者	1号期間滞納者 (1~24か月)	申請全額免除者	学生納付特例者
計	19,845	11,351	9,288	2,063	4,957	1,811	1,726
20~24歳	4,381	1,446	1,111	335	1,134	162	1,640
25~29歳	2,296	1,175	878	297	853	198	70
30~34歳	2,162	1,191	929	263	714	245	11
35~39歳	1,848	1,045	835	211	568	232	3
40~44歳	1,589	993	811	182	396	199	1
45~49歳	1,673	1,126	932	194	354	192	0
50~54歳	2,396	1,685	1,421	264	453	257	0
55~59歳	3,501	2,690	2,371	319	485	326	0

年齢階級別 1号期間滞納者の割合 (平成16年度末)



注1 国民年金被保険者実態調査 (各年度末現在。16年度は、本年 (秋頃) 実施予定の調査対象者の状況) による。調査対象には、任意加入被保険者、法定免除者等は含んでいない。

注2 ここでいう1号期間滞納者とは、過去2年間の第1号被保険者期間についてまったく保険料を納めなかった者 (保険料の納付を要しない者を除く) をいう。24か月の長期未納者のほか、過去2年間における第1号被保険者期間が23か月以下でその期間まったく納めなかった短期・中期の未納者も含む。

注3 申請半額免除者については、その納付状況に応じて、納付者又は第1号期間滞納者として計上している。

注4 申請免除者、学生納付特例者については、統計処理方法の違いから、事業統計による実績値とは若干差異がある。