

### 3. サービス費用額

- 地域で居宅系サービスを利用する障害者の一人当たり平均費用月額(事業費ベース)は11万3千円。通所サービスの利用割合が高い知的障害の費用額(14万4千円)が身体障害の費用額(11万1千円)に比べ、やや多くなっている。
- ホームヘルプサービスの費用額をみると、全障害平均で9万4千円。身体障害が12万3千円となっており、知的障害6万6千円、精神障害2万5千円、障害児7万9千円に比べ、大きい。
- 都道府県別に、ホームヘルプサービスの一人当たり平均費用額を比較すると、3.3倍となっている。

## 1 居宅系サービス

身障・知的・精神・障害児	112,900円
身体障害者	111,300円
知的障害者	144,000円
精神障害者	34,600円(※1)
障害児	54,100円(※1)

## 2 ホームヘルプサービス (※2)

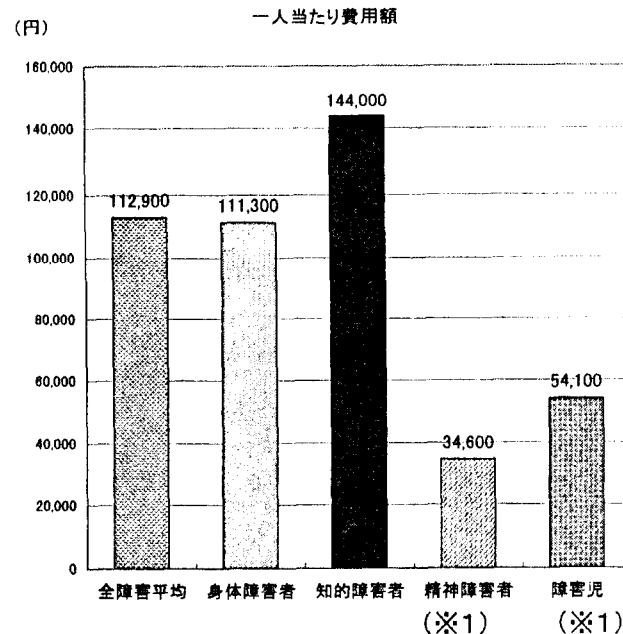
身障・知的・精神・障害児	94,000円
身体障害者	122,600円
知的障害者	65,800円
精神障害者	25,000円
障害児	78,700円

## 3 入所施設

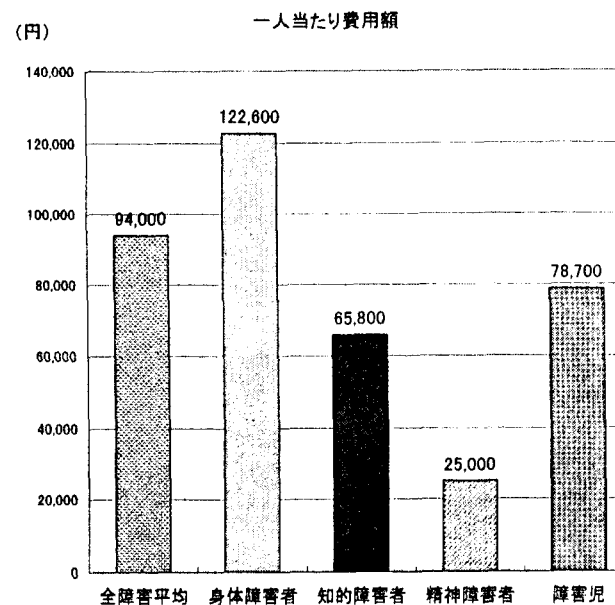
身障・知的	291,800円
身体障害者	331,700円
知的障害者	276,300円

※1 精神障害者及び障害児の場合、通所施設分は含まれていない  
 ※2 居宅系サービス、ホームヘルプサービスともに、移動介護の費用額を含む

### 居宅系サービス

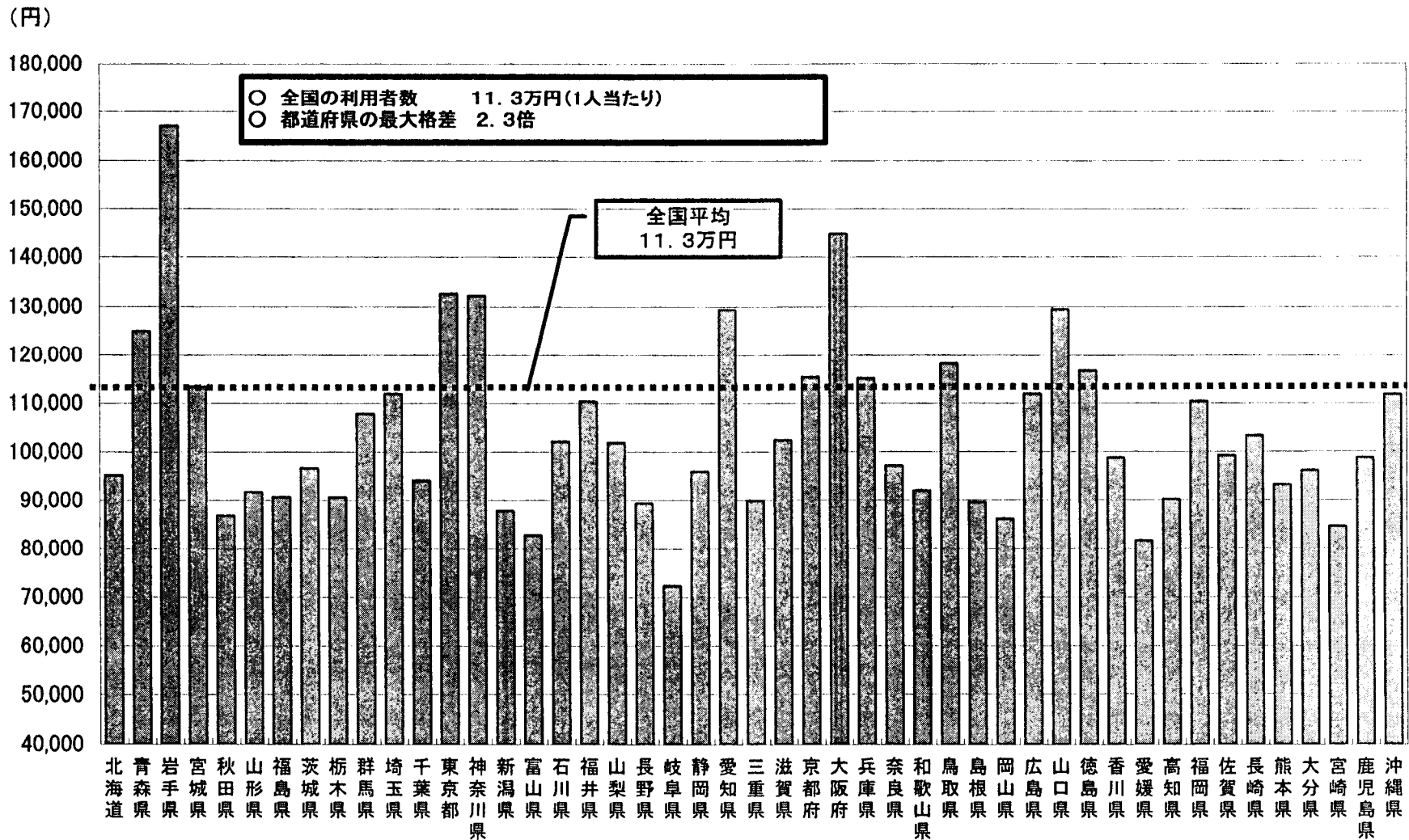


### ホームヘルプサービス



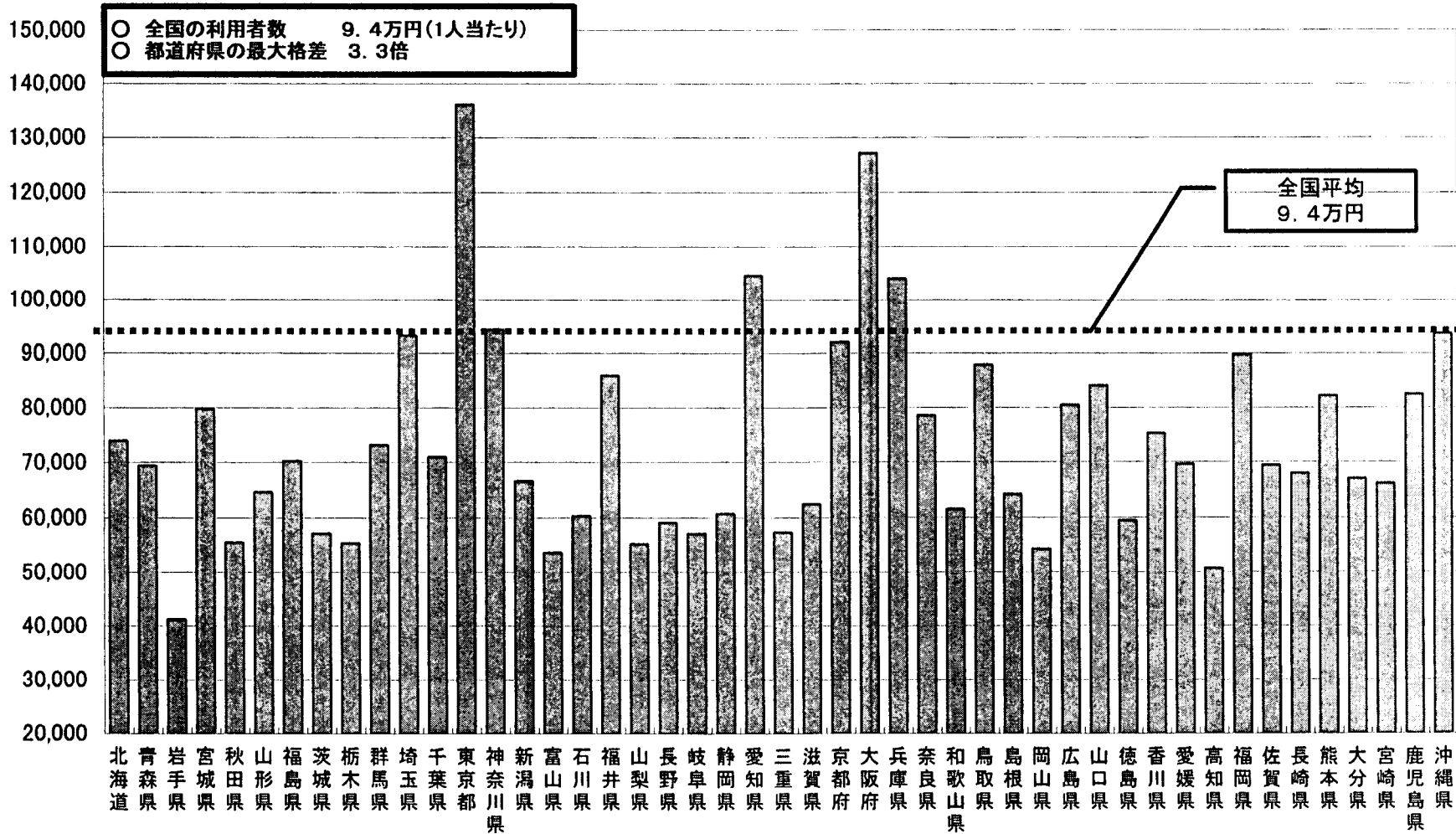
## 居宅系サービスの一人当たり平均費用額

※居宅系サービス：ホームヘルプサービス・デイサービス・ショートステイ・グループホーム・通所施設(精神障害者及び障害児の通所施設分は含まれていない)



## ホームヘルプサービスの一人当たり平均費用額

(円)

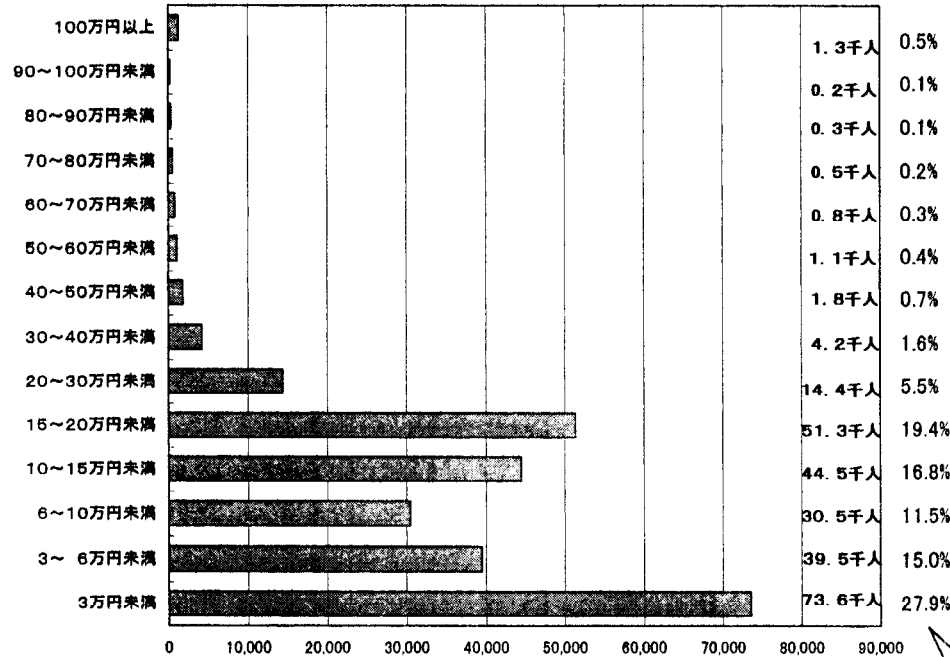


## 居宅系サービス等の「利用額ごとの利用者数分布」

※居宅系サービス：ホームヘルプサービス・デイサービス・ショートステイ・グループホーム・通所施設(精神障害者及び障害児の通所施設分は含まれていない)

### 居宅系サービス

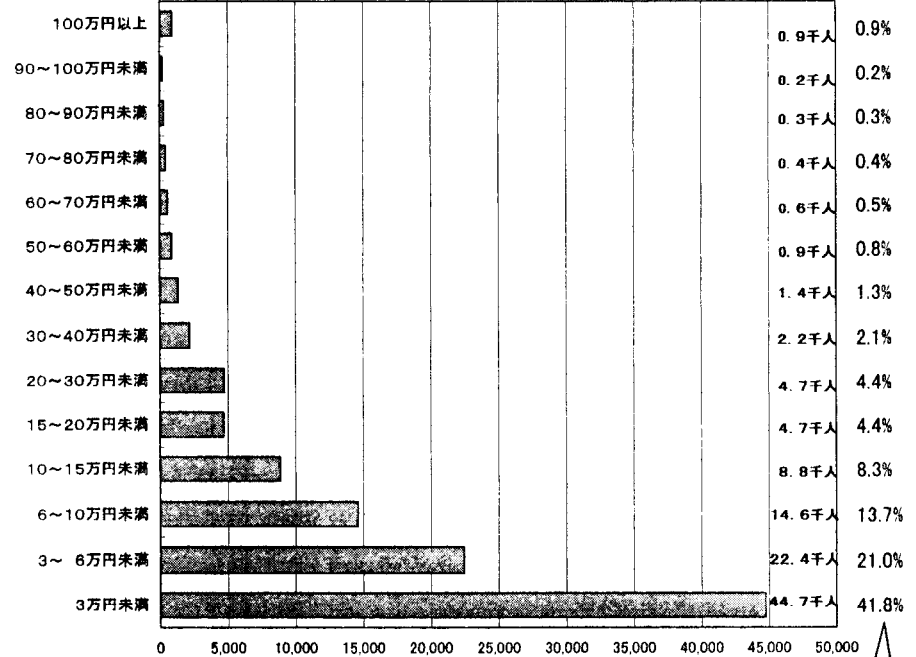
約26.4万人



全利用者数  
に占める割合

### ホームヘルプサービス

約10.7万人



全利用者数  
に占める割合