

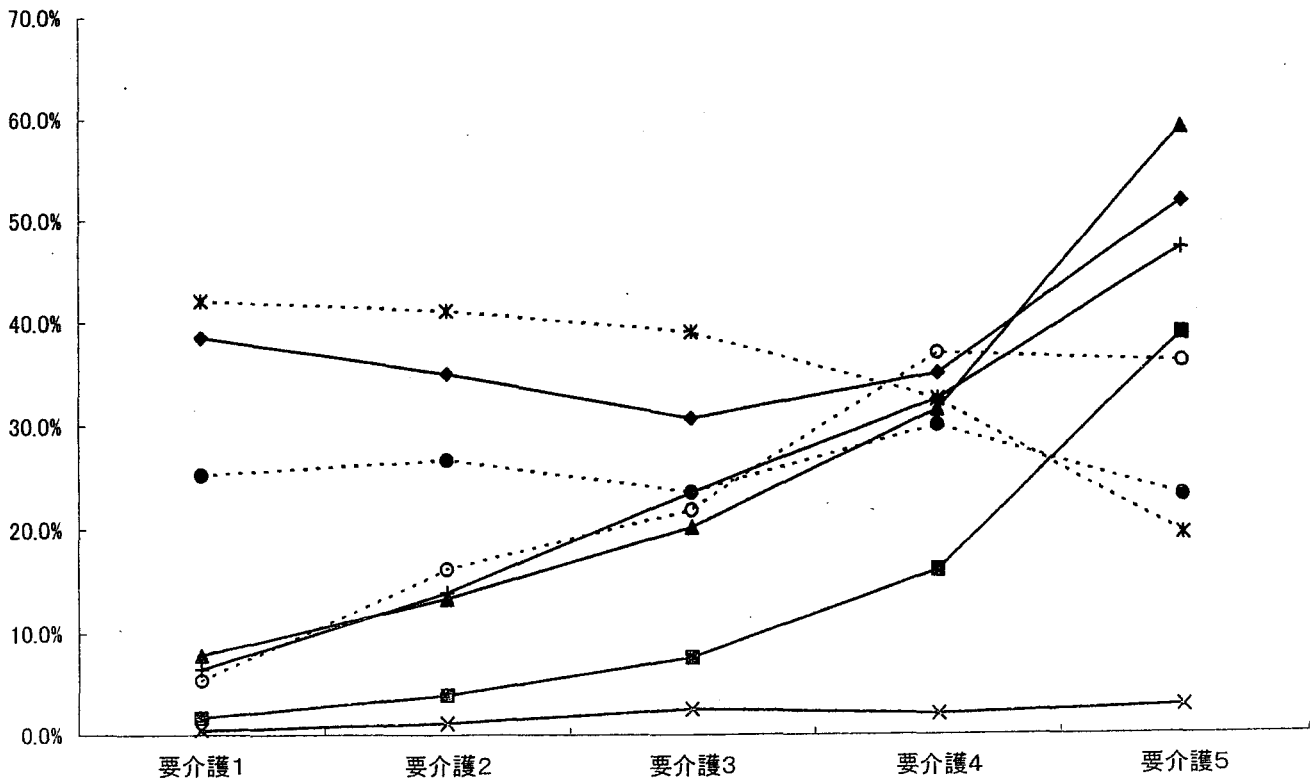
6 在宅サービス別の利用率と利用水準

6-1 要介護度別のサービス利用率

サービス名	全体		経過的		要支援1		要支援2		要介護1		要介護2		要介護3		要介護4		要介護5	
	利用人数(人)	利用率(%)	利用人数(人)	利用率(%)	利用人数(人)	利用率(%)	利用人数(人)	利用率(%)	利用人数(人)	利用率(%)	利用人数(人)	利用率(%)	利用人数(人)	利用率(%)	利用人数(人)	利用率(%)	利用人数(人)	利用率(%)
訪問介護	770	39.4	171	49.0	12	50.0	10	45.5	252	38.5	126	35.0	73	30.7	70	35.0	56	51.9
訪問入浴	120	6.1	1	0.3	0	0.0	2	9.1	11	1.7	14	3.9	18	7.6	32	16.0	42	38.9
訪問看護	286	14.6	10	2.9	0	0.0	2	9.1	51	7.8	48	13.3	48	20.2	63	31.5	64	59.3
訪問リハ	20	1.0	0	0.0	0	0.0	0	0.0	3	0.5	4	1.1	6	2.5	4	2.0	3	2.8
通所介護	749	38.3	129	37.0	11	45.8	7	31.8	275	42.0	148	41.1	93	39.1	65	32.5	21	19.4
通所リハ	454	23.2	48	13.8	1	4.2	3	13.6	165	25.2	96	26.7	56	23.5	60	30.0	25	23.1
福祉用具	744	38.1	69	19.8	0	0.0	2	9.1	220	33.6	140	38.9	119	50.0	112	56.0	82	75.9
居宅療養	276	14.1	8	2.3	1	4.2	3	13.6	42	6.4	50	13.9	56	23.5	65	32.5	51	47.2
短期入所	262	13.4	4	1.1	0	0.0	0	0.0	35	5.4	58	16.1	52	21.8	74	37.0	39	36.1
グループホーム	81	4.1	0	0.0	0	0.0	0	0.0	16	2.4	22	6.1	20	8.4	19	9.5	4	3.7
特定施設	63	3.2	5	1.4	1	4.2	1	4.5	12	1.8	13	3.6	13	5.5	12	6.0	6	5.6
小規模多機能	0	0.0	0	0.0	0	0.0	0	0.0	0	0.0	0	0.0	0	0.0	0	0.0	0	0.0
実人数	1,955	-	349	-	24	-	22	-	654	-	360	-	238	-	200	-	108	-
再掲 うち地域密着型	85	4.3	0	0.0	0	0.0	0	0.0	16	2.4	22	6.1	21	8.8	21	10.5	5	4.6

※地域密着型サービスは、以下のように集約し集計している

夜間訪問介護→訪問介護、認知症デイ→通所介護、小規模多機能→小規模多機能、小規模特定施設→特定施設、地域密着GH短期→短期入所



6-2 利用サービス別の利用頻度

(平均利用日数(日)／月)

	全体	要介護度別								単数 プラン	複数 プラン
		経過的	要支援1	要支援2	要介護1	要介護2	要介護3	要介護4	要介護5		
訪問介護	11.0	7.0	6.3	6.4	10.0	13.0	13.9	15.7	16.2	9.2	11.8
訪問入浴	4.4	2.0	0.0	3.5	4.1	4.9	3.9	4.3	4.8	4.7	4.4
訪問看護	4.4	2.6	0.0	6.0	3.3	3.4	4.4	4.6	5.9	4.6	4.3
訪問リハ	4.2	0.0	0.0	0.0	4.0	4.8	4.3	3.0	4.7	0.0	4.2
通所介護	8.3	5.7	3.6	7.0	8.5	9.3	9.7	10.0	7.8	8.5	8.3
通所リハ	7.9	5.2	2.0	7.3	7.8	9.3	8.5	7.5	7.6	8.2	7.7
居宅療養	2.4	2.3	2.0	2.7	2.2	2.2	2.3	2.5	3.0	1.9	2.5
短期入所	9.3	8.8	0.0	0.0	7.9	9.1	8.3	10.7	9.7	18.3	8.4
グループホーム	29.3	0.0	0.0	0.0	28.4	30.0	29.8	28.5	30.0	28.9	29.5
特定施設	28.5	26.4	30.0	30.0	28.2	26.4	30.0	29.4	30.0	28.9	28.3
小規模多機能	0.0	0.0	0.0	0.0	0.0	0.0	0.0	0.0	0.0	0.0	0.0

※地域密着型サービスは、集約されている

6-3 単数・複数ケアプランの割合と「平均費用額」

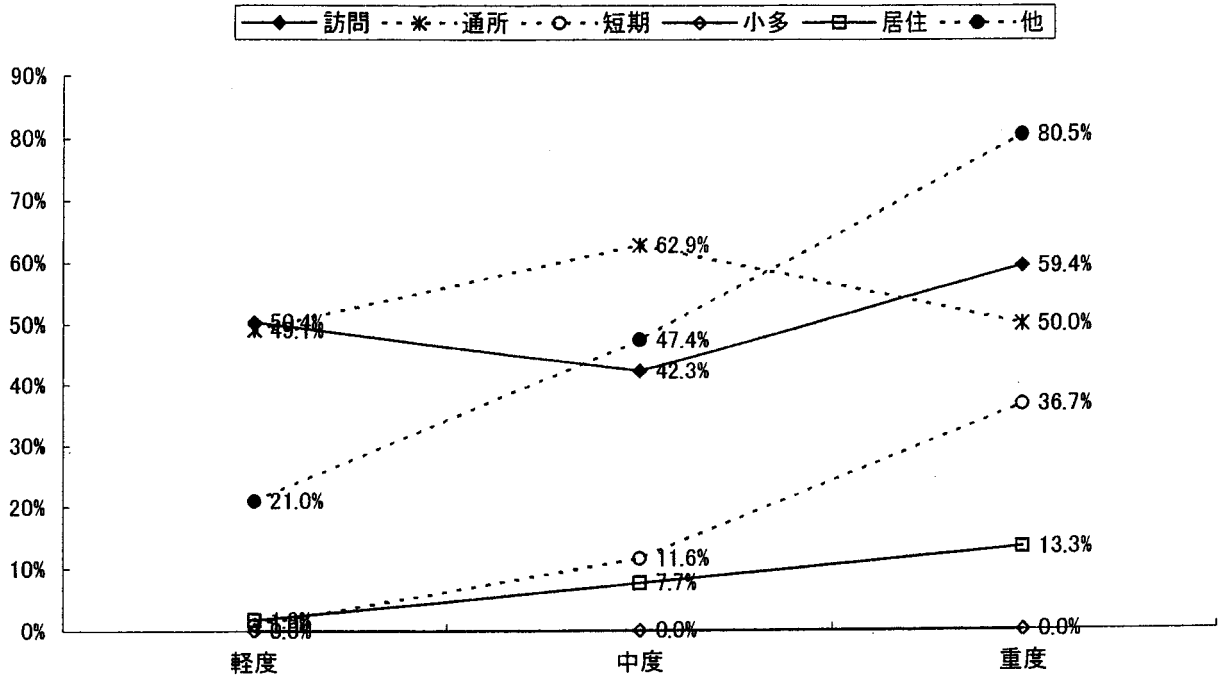
	人数			平均費用額				
	単数 プラン (人)	複数 プラン (人)	複数 プラン率 (%)	単数プラン	複数プラン		全体	
				全サービス (円)	当該サービス (円)	全サービス (円)	当該サービス (円)	全サービス (円)
訪問介護	225	545	70.8%	34,358	50,788	134,040	45,987	104,912
訪問入浴	9	111	92.5%	57,013	54,846	182,403	55,009	172,999
訪問看護	17	269	94.1%	39,664	36,983	167,853	37,142	160,234
訪問リハ	0	20	100.0%	0	22,640	172,160	22,640	172,160
通所介護	291	458	61.1%	64,960	71,981	134,105	69,253	107,241
通所リハ	134	320	70.5%	63,205	74,106	147,761	70,888	122,804
福祉用具	115	629	84.5%	14,689	15,813	138,516	15,639	119,376
居宅療養	7	269	97.5%	7,286	11,981	195,749	11,862	190,969
短期入所	24	238	90.8%	147,375	81,714	194,155	87,729	189,869
グループホーム	30	51	63.0%	248,904	263,342	280,099	257,995	268,545
特定施設	24	39	61.9%	181,696	183,370	198,757	182,732	192,258
小規模多機能	0	0	0.0%	0	0	0	0	0

※地域密着型サービスは、集約されている

7 在宅サービス類型別の利用状況

7-1 サービス機能(6区分)別の利用率と費用割合

<利用人数>



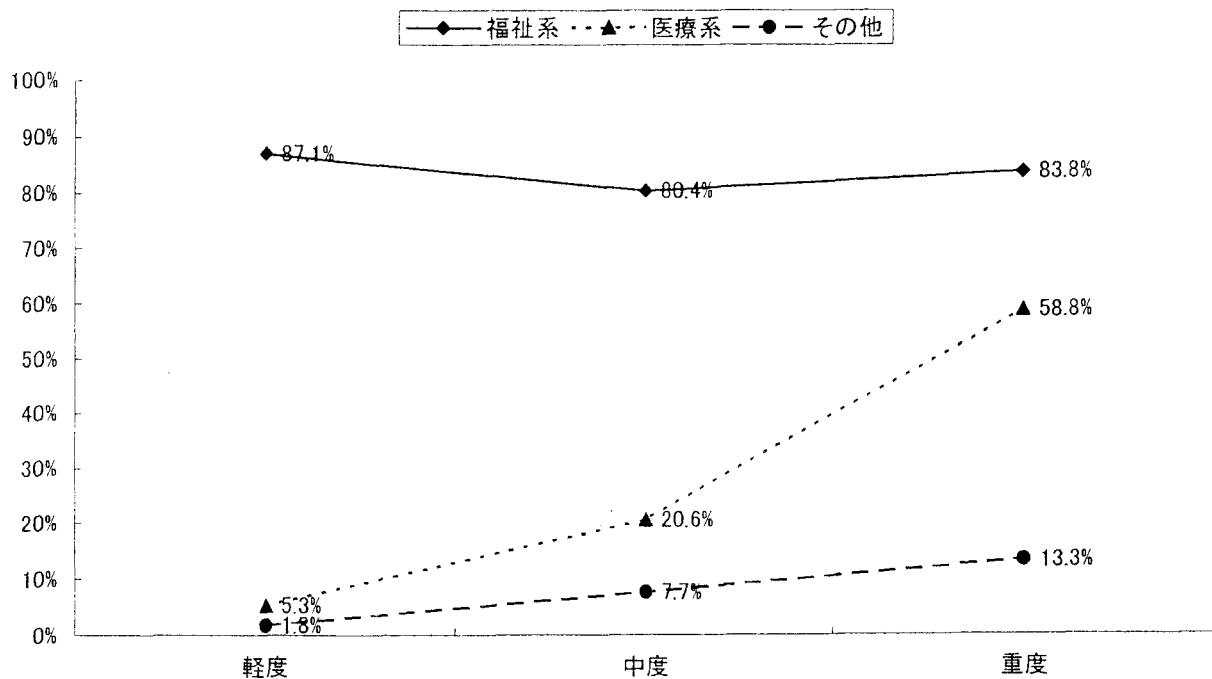
<費用総額>

軽度	訪問 31.4%	通所 54.8%	短期 12.0%	居住 1.0%	他 8.6%
中度	訪問 19.6%	通所 46.9%	短期 8.3%	居住 16.8%	他 8.4%
重度	訪問 26.0%	通所 25.4%	短期 18.4%	居住 15.5%	他 14.6%
合計	訪問 22.4%	通所 40.5%	短期 11.1%	居住 15.6%	他 10.4%

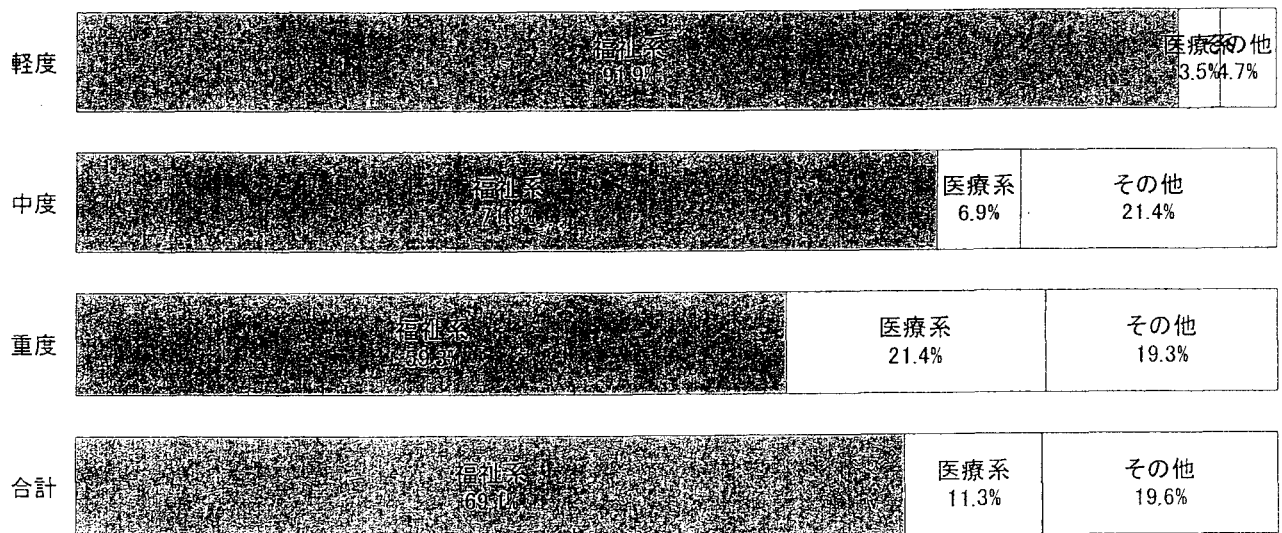
- | | | |
|---|--|--|
| ①訪問型サービス (訪問)
「訪問介護」
「訪問看護」
「訪問リハ」
「夜間訪問介護」 | ②通所型サービス (通所)
「通所介護」
「通所リハ」
「認知症デイ」 | ③短期滞在型サービス (短期)
「短期入所」
「地域密着GH短期」 |
| ④小規模多機能サービス (小多)
「小規模多機能」 | ⑤居住サービス (居住)
「グループホーム」
「特定施設」
「小規模特定施設」 | ⑥その他サービス (他)
「居宅療養管理指導」
「福祉用具」
「訪問入浴」 |

7-2 福祉系・医療系サービス別の利用率と費用割合

<利用人数>



<費用総額>



福祉系サービス	医療系サービス	その他
「訪問介護」	「訪問看護」	「グループホーム」
「訪問入浴」	「訪問リハ」	「特定施設」
「通所介護」	「通所リハ」	「小規模特定施設」
「福祉用具貸与」	「居宅療養管理指導」	
「短期入所（生活介護）」	「短期入所（療養介護）」	
「夜間訪問介護」		
「認知症デイ」		
「小規模多機能」		
「地域密着GH短期」		

8 在宅・居住・施設区分と地域密着型サービスの利用状況

8-1 在宅・居住・施設区分別の利用状況

<利用人数>

中段は利用実人数(単位:人)

	在宅	居住	施設
軽度	388 98.2%	7 1.8%	
中度	1,139 76.3%	96 6.4%	253 17.3%
重度	262 45.5%	41 7.1%	275 47.4%
合計	1,789 72.6%	144 5.8%	253 11.6%

※在宅・居住・施設に区分し、その合計は利用実人数となる

<費用総額>

中段は費用総額(単位:千円)

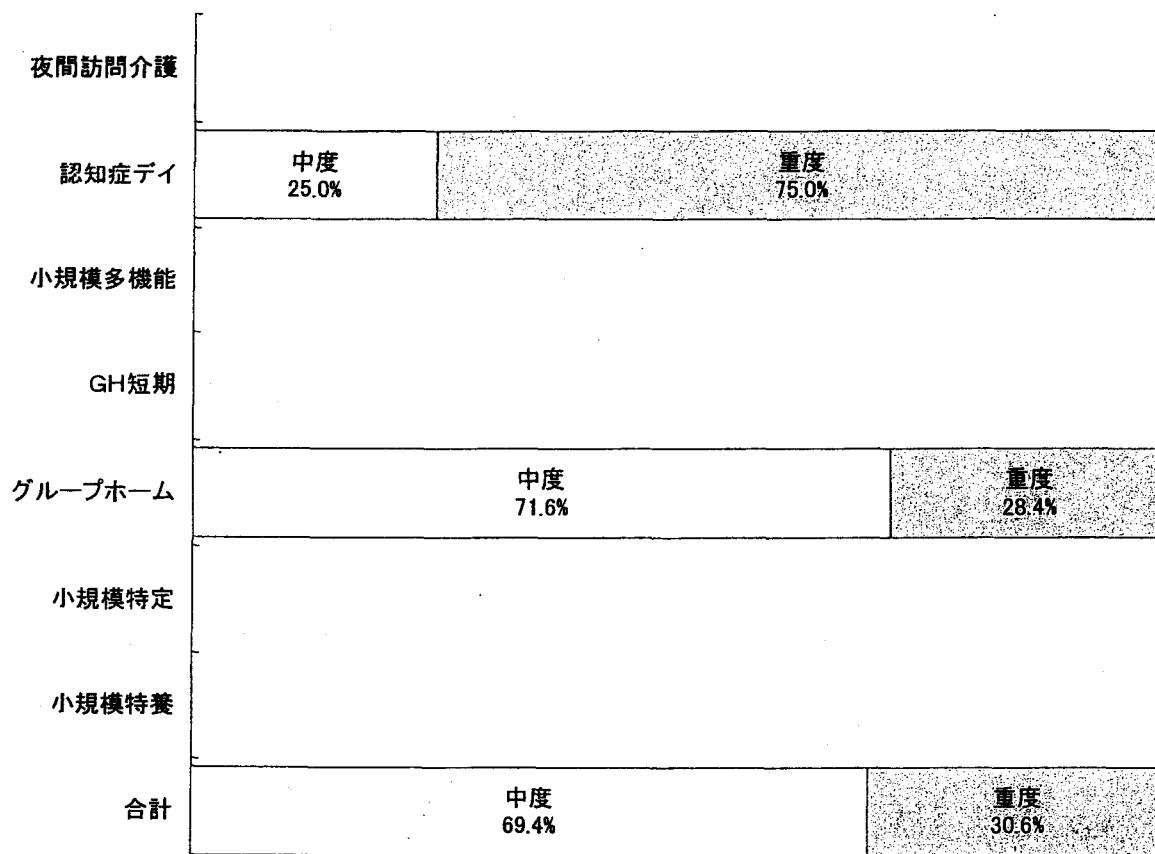
	在宅	居住	施設
軽度	12,323 95.2%	619 4.8%	
中度	105,054 56.3%	22,462 12.0%	58,986 31.6%
重度	54,799 38.6%	10,783 7.6%	76,468 53.8%
合計	172,176 50.4%	33,864 9.9%	135,454 39.7%

在宅サービス (在宅) 居住サービスは 含まない	居住サービス (居住) 「グループホーム」 「特定施設」 「小規模特定施設」	施設サービス (施設) 「介護老人福祉施設」 「介護老人保健施設」 「介護療養型医療施設」 「地域密着型介護老人福祉施設」
--------------------------------	---	---

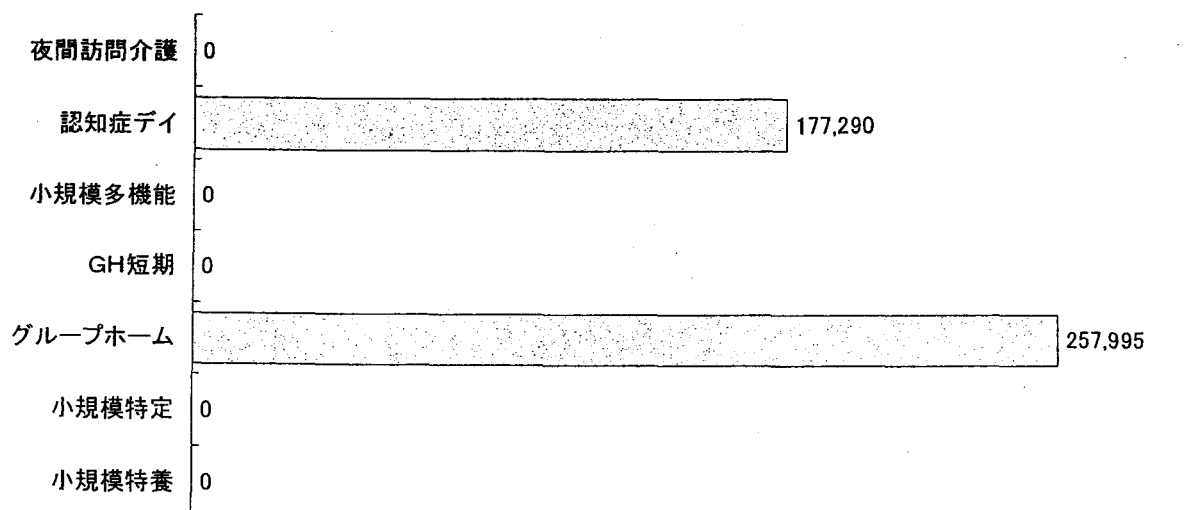
8-2 地域密着型サービスの利用状況

	地域密着サービス	全体(利用実人数)	地域密着サービス割合
利用人数	85人	2,464人	3.4%
1人あたり費用額(円)	254,197	147,490	
費用総額(千円)	21,607	363,416	5.9%

<要介護度3区分割合>



<1人あたり費用額>



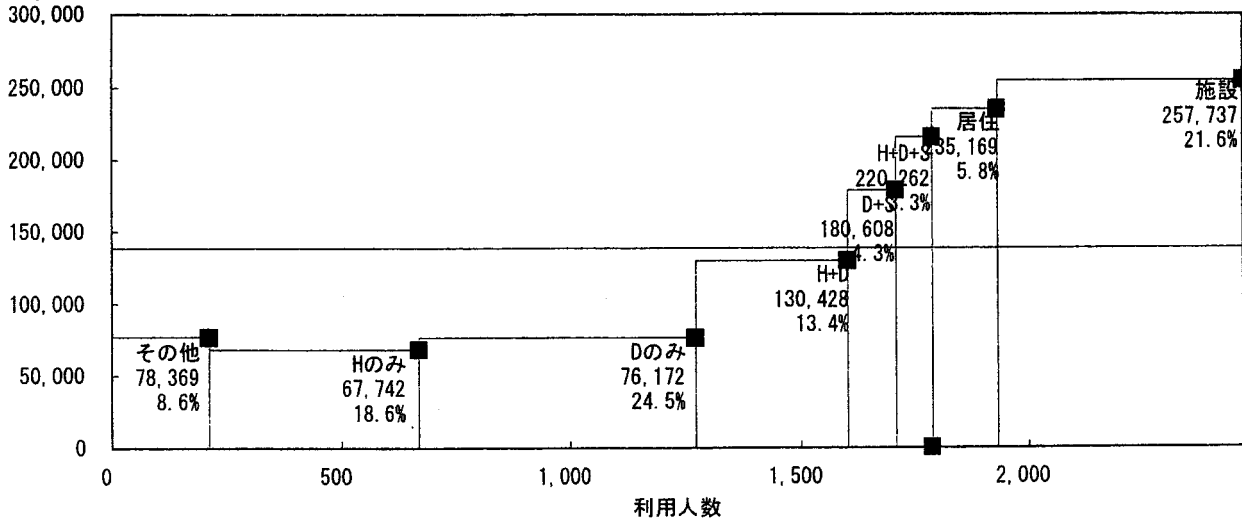
9 サービスパッケージの費用構造

9-1 サービスパッケージの費用構造(全体)

	その他	Hのみ	Dのみ	H+D	D+S	H+D+S	小規模	居住	施設	合計
人数(人)	212	458	603	330	105	81	0	144	531	2,464
利用率	8.6%	18.6%	24.5%	13.4%	4.3%	3.3%	0.0%	5.8%	21.6%	100.0%
1人あたり費用額(円)	76,701	67,742	76,020	129,766	178,860	215,390	0	235,169	255,092	138,594
費用総額(千円)	16,261	31,026	45,840	42,823	18,780	17,447	0	33,864	135,454	341,495
費用割合	4.8%	9.1%	13.4%	12.5%	5.5%	5.1%	0.0%	9.9%	39.7%	100.0%

※サービスパッケージは、施設と居住、サービス機能6区分の組み合わせであり、表中の記号は、H:訪問型、D:通所型、S:短期滞在型、「小規模」:小規模多機能である

平均費用額

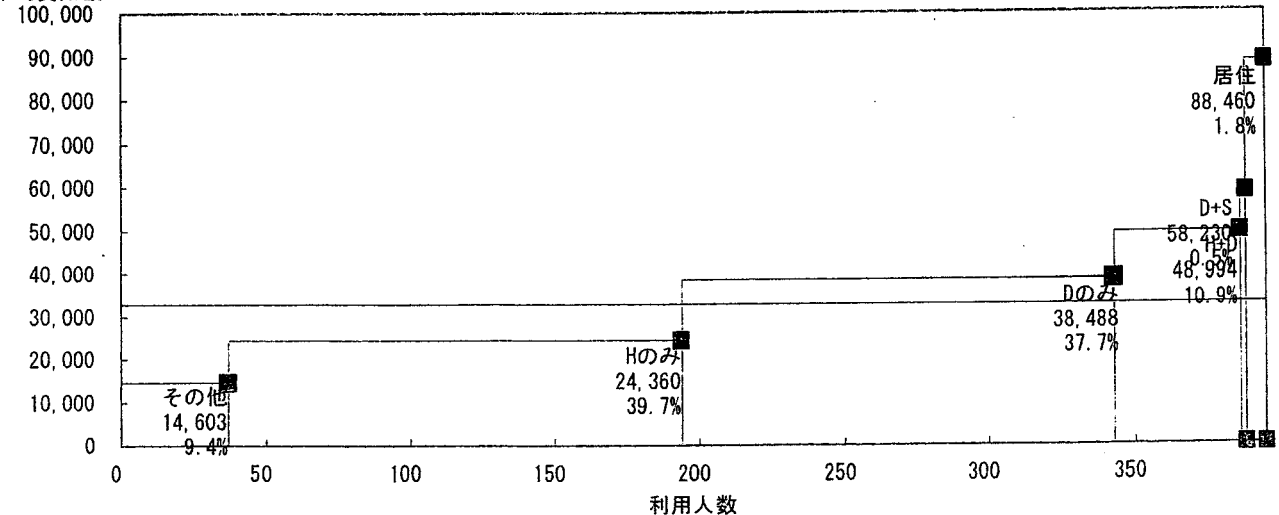


※グラフ内の数値は、上段:一人あたり費用額、下段:利用率を示す

9-2 要介護度軽度のサービスパッケージの費用構造

	その他	Hのみ	Dのみ	H+D	D+S	H+D+S	小規模	居住	施設	合計
人数(人)	37	157	149	43	2	0	0	7	0	395
利用率	9.4%	39.7%	37.7%	10.9%	0.5%	0.0%	0.0%	1.8%	0.0%	100.0%
1人あたり費用額(円)	14,603	24,360	38,488	48,994	58,230	0	0	88,460	0	32,765
費用総額(千円)	540	3,825	5,735	2,107	116	0	0	619	0	12,942
費用割合	4.2%	29.6%	44.3%	16.3%	0.9%	0.0%	0.0%	4.8%	0.0%	100.0%

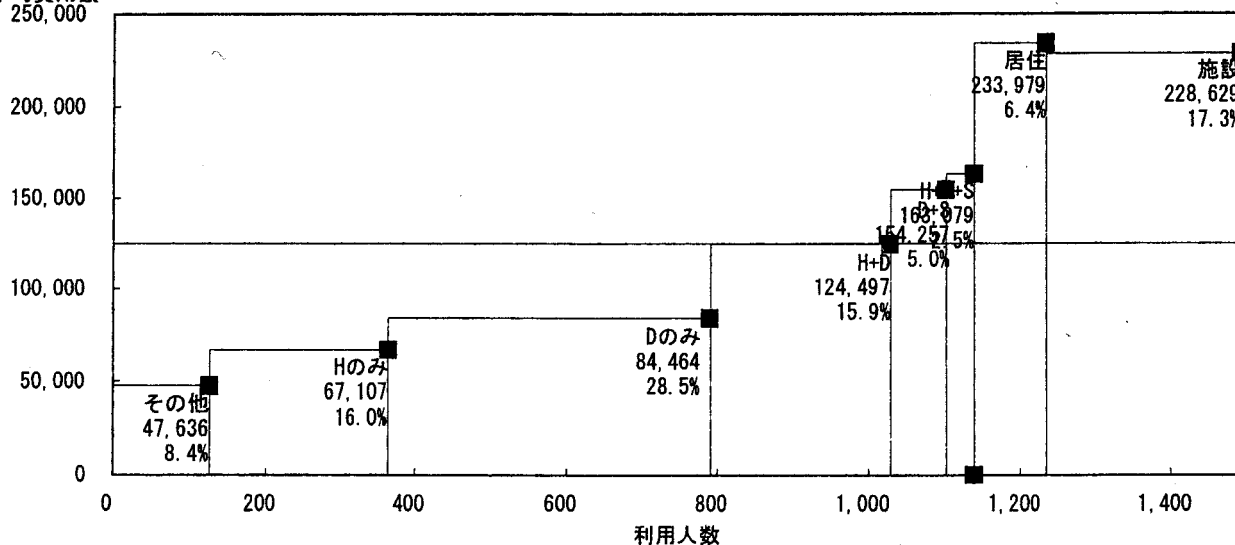
平均費用額



9-3 要介護度中度のサービスパッケージの費用構造

	その他	Hのみ	Dのみ	H+D	D+S	H+D+S	小規模	居住	施設	合計
人数(人)	125	239	426	238	74	37	0	96	258	1,493
利用率	8.4%	16.0%	28.5%	15.9%	5.0%	2.5%	0.0%	6.4%	17.3%	100.0%
1人あたり費用額(円)	47,636	67,107	84,464	124,497	154,257	163,079	0	233,979	228,629	124,918
費用総額(千円)	5,955	16,039	35,982	29,630	11,415	6,034	0	22,462	58,986	186,502
費用割合	3.2%	8.6%	19.3%	15.9%	6.1%	3.2%	0.0%	12.0%	31.6%	100.0%

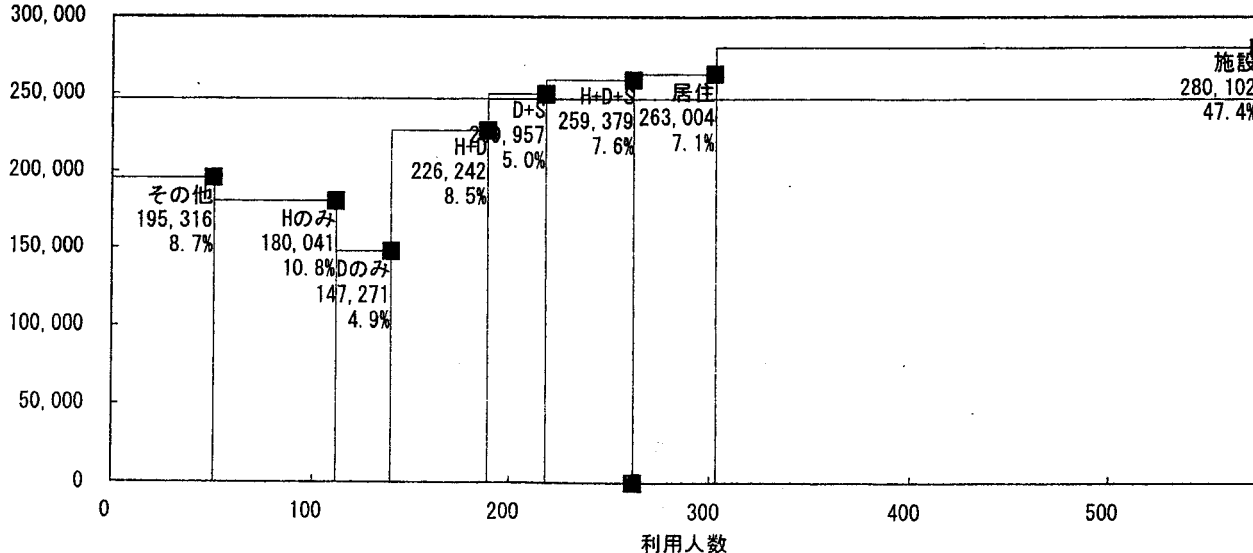
平均費用額



9-4 要介護度重度のサービスパッケージの費用構造

	その他	Hのみ	Dのみ	H+D	D+S	H+D+S	小規模	居住	施設	合計
人数(人)	50	62	28	49	29	44	0	41	273	576
利用率	8.7%	10.8%	4.9%	8.5%	5.0%	7.6%	0.0%	7.1%	47.4%	100.0%
1人あたり費用額(円)	195,316	180,041	147,271	226,242	249,957	259,379	0	263,004	280,102	246,615
費用総額(千円)	9,766	11,163	4,124	11,086	7,249	11,413	0	10,783	76,468	142,050
費用割合	6.9%	7.9%	2.9%	7.8%	5.1%	8.0%	0.0%	7.6%	53.8%	100.0%

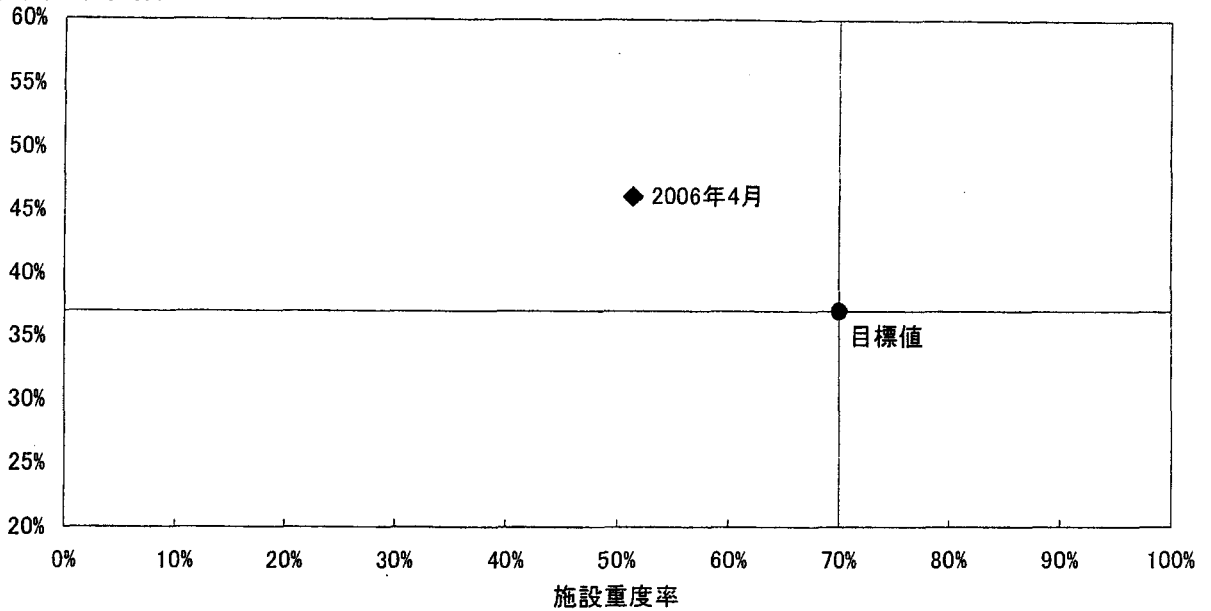
平均費用額



10 施設・居住サービスの利用者と要介護度の状況

10-1 施設・居住サービスに係る参酌標準(目標値)との比較

施設・居住利用割合



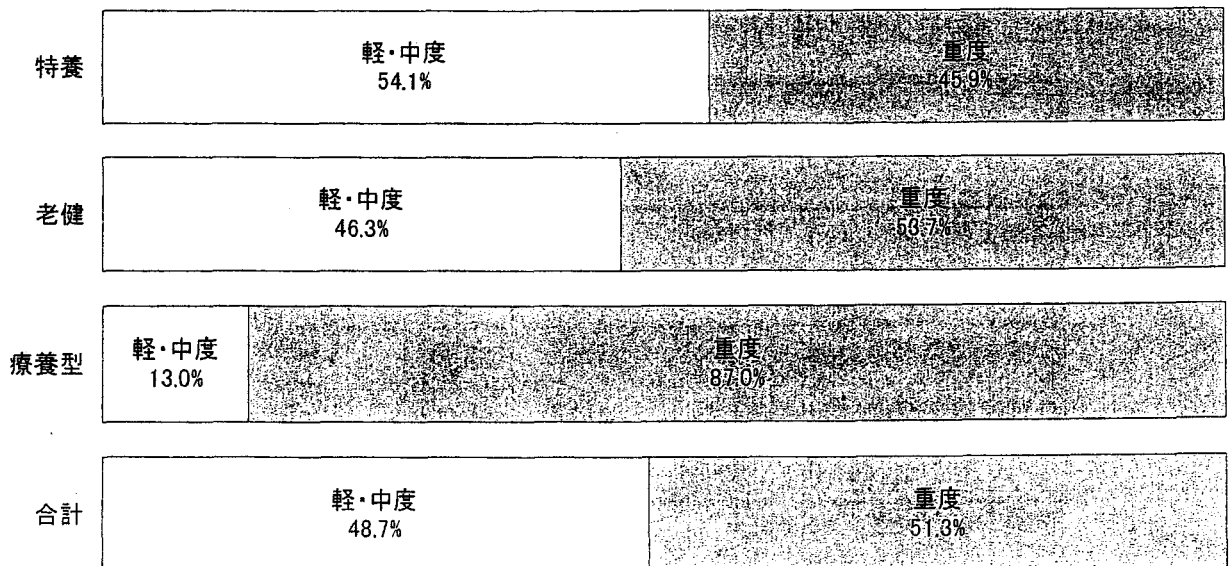
縦軸	要介護2～5の認定者数	施設・居住利用者	施設・居住利用割合	目標値	差
		1,158人	534人	46.1%	37.0%

※特定施設は含まない

横軸	施設利用者数	うち重度者数	施設重度率	目標値	差
		543人	279人	51.4%	70.0%

10-2 施設サービス種類別の要介護度の状況

<施設別入所者の重度割合>



11 特定入所(居)者介護サービス費の状況

11-1 特定入所(居)者介護サービス費用割合

	特定入所(居)者 介護サービス費(千円)	介護費用総額(千円)	割合
費用	12,152	363,416	3.3%

※介護費用総額に、特定入所(居)者介護サービス費用は含まれない

11-2 特定入所(居)者の利用者負担段階別割合

サービス種類	特定入所(居)者 利用者負担段階				全利用者数
	1段階	2段階	3段階	計	
短期入所	5人	29人	25人	59人	262人
	1.9%	11.1%	9.5%	22.5%	100.0%
介護老人福祉施設(特養)	12人	149人	69人	230人	266人
	4.5%	56.0%	25.9%	86.5%	100.0%
介護老人保健施設(老健)	9人	87人	33人	129人	259人
	3.5%	33.6%	12.7%	49.8%	100.0%
介護療養型医療施設(療養型)	0人	5人	2人	7人	23人
	0.0%	21.7%	8.7%	30.4%	100.0%
合計	26人	270人	129人	425人	810人
	3.2%	33.3%	15.9%	52.5%	100.0%

※負担限度額が300円未満の利用者は、1段階としている

<利用者負担段階別割合(全体)>

1段階 3.2%	2段階 33.3%	3段階 15.9%	47.5%
-------------	--------------	--------------	-------

11-3 特定入所(居)者介護サービス費用の食費・居住費の割合

サービス種類	特定入所(居)者金額					
	食費 (千円)		居住費 (千円)		合計 (千円)	
		割合		割合		割合
短期入所	443	84.7%	80	15.3%	523	100.0%
介護老人福祉施設(特養)	6,097	75.3%	1,999	24.7%	8,096	100.0%
介護老人保健施設(老健)	3,235	95.7%	145	4.3%	3,380	100.0%
介護療養型医療施設(療養型)	153	100.0%	0	0.0%	153	100.0%
合計	9,928	81.7%	2,224	18.3%	12,152	100.0%

※金額は、利用者負担額を除く

12 比較指標一覧

		2006年4月分	
保険者属性		高齢者数	17,000
		後期高齢者割合	52.9%
		認定者数	2,698
		認定率	15.9%
		受給実人員	2,464
		受給率	91.3%
		介護費用総額(千円)	363,416
		高齢者1人あたり費用額	21,377
		介護保険料基準月額	4,000
基本指標	費用 (対総額)	費用施設率	37.7%
		費用在宅率	62.3%
	人数 (対総数)	人数施設率	21.7%
		人数在宅率	78.3%
水準	1人あたり施設費用額	252,362	
	1人あたり在宅費用額	115,797	
介護給付 予防給付 居住 地域密着	費用 (対総額)	費用在宅(介護)率	61.8%
		費用在宅(予防)率	0.5%
		費用居住率	9.3%
		費用地域密着率	5.9%
	人数 (対総数)	人数在宅(介護)率	76.4%
		人数在宅(予防)率	1.8%
		人数居住率	9.3%
		人数地域密着率	3.4%
	水準	1人あたり在宅(介護)費用額	117,556
		1人あたり在宅(予防)費用額	42,792
1人あたり居住費用額		235,169	
1人あたり地域密着費用額		254,197	
重 度 (要介護4・5)	施設・在宅別	人数重度率	23.5%
		・施設重度率	51.4%
		・在宅重度率	15.8%
		・居住重度率	28.5%
	施設・在宅率	重度施設率	47.5%
		重度在宅率	52.5%
施設サービス	利用率 (対施設人数)	介護老人福祉施設	48.5%
		・小規模特養	0.0%
		介護老人保健施設	47.3%
		介護療養型医療施設	4.2%
	参酌標準	要介護2～5に対する施設・居住割合	46.1%
在宅サービス	主要サービス 利用率 (対在宅実人数)	訪問介護	39.4%
		訪問看護	14.6%
		通所介護	38.1%
		通所リハ	23.2%
		短期入所	13.4%
		居住	7.4%
		地域密着型(小規模特養以外)	4.3%
		・小規模多機能	0.0%
	・グループホーム	4.1%	
	6区分別 費用割合 (対在宅総額)	訪問型	22.4%
		通所型	40.5%
		短期滞在型	11.1%
		小規模多機能	0.0%
		居住	15.6%
その他		10.4%	
対支給限度額比率	2割未満	19.3%	
	8割以上	19.3%	
サービスパッケージ (全体)	費用割合 (対総額)	Hのみ	9.1%
		Dのみ	13.4%
		H+D	12.5%
		D+S	5.5%
		H+D+S	5.1%
		小規模多機能	0.0%
		居住	9.9%
		施設	39.7%
その他	4.8%		

※「・」は上段にある指標の下位指標である

『介護保険事業実績分析ソフト 2006』の利用手順

『介護保険事業実績分析ソフト 2006』の利用手順は、以下のとおりです。

手順1 ソフトのダウンロード

概要：ホームページよりソフトをダウンロードします。

- 1) 日本福祉大学 福祉政策評価センターにアクセス
- 2) ソフトのダウンロード
- 3) ダウンロードの確認

手順2 ソフトのセットアップ

概要：ダウンロードしたソフトをパソコンにセットアップを行います。

- 1) ダウンロードファイルの解凍
- 2) ソフトのセットアップ

詳しくは、ホームページに掲載されている「給付分析セットアップ マニュアル」をご覧ください。

手順3 分析作業の準備

概要：国民保険連合会の給付実績情報入手し、データを取り込みます。

- 1) ソフトの起動
- 2) 給付実績情報取り込み

詳しくは、ホームページに掲載されている「給付分析 利用マニュアル」をご覧ください。

手順4 報告書等の作成

概要：ソフトを用いて、分析報告書を作成します。

- 1) 報告書の作成
- 2) 個人シート原票の作成

詳しくは、ホームページに掲載されている「給付分析 利用マニュアル」をご覧ください。

手順1 ソフトのダウンロード

- 1) 日本福祉大学 福祉政策評価センターにアクセス
このURLをブラウザのアドレス欄に入力します。

URL : <http://www.nihonfukushi-u.jp/spec/>



日本福祉大学
福祉政策評価センター (介護保険事業実績分析・各種シミュレーション・アウトカム評価)

このセンター事業に関するお問い合わせ先: spec@nihonfukushi-u.jp



- ▶ 評価フレームとセンター事業内容
- ▶ 介護保険事業実績分析ソフトの開発・配信
 ・**最新版ソフト群ダウンロード** (06年4月新サービス体系バージョン)
- ▶ 事業評価・シミュレーションシステム
 全国比較システム 生活圏域別分析システム
- ▶ アウトカム評価システム
- ▶ 保険者ニーズに立ったデジタルデータ分析事業
- ▶ 活用事例紹介
- ▶ イベントインフォメーション
 企画の案内 企画の記録

NEWS & TOPICS

- 2006/07/05 新給付分析ソフト(新サービス体系バージョン)のダウンロードを開始しました。
報告書サンプルはこちら
- 2006/06/12 新給付分析ソフト(新サービス体系バージョン)(2006年4月以降)のサンプル資料を追加しました。
- 2006/12/01 06年10月介護保険制度改定に対応した給付分析ソフトを更新しました。
現行ソフトでは06年11月以降の審査月データでは利用できなくなります。
- 2006/08/22 福祉政策評価センターホームページをリニューアルしました。
これまで学術フロントティア・地域ケア研究推進センターで提供してきました最新版分析ソフト群ダウンロードもこちらへ移設しました。

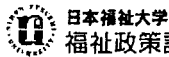
[介護保険事業実績分析ホームページ](#) [日本福祉大学学術フロントティアホームページ](#) [日本福祉大学ホームページ](#)

【日本福祉大学福祉政策評価センター】MAP 〒460-0012 名古屋市中区千代田5-22-35 日本福祉大学名古屋キャンパス北館7F
TEL:052-242-3085 FAX:052-242-3076 E-MAIL:spec@nihonfukushi-u.jp

本ホームページの著作権を保持します。Copyright © 2006 Nihon Fukushi University. All Rights Reserved.

上図のとおり「最新版ソフト群ダウンロード」をクリックします。

次の画面が表示されたら、下の画面のようにラジオボタンがチェックされていることを確認し、画面を一番下にスクロールします。



日本福祉大学

福祉政策評価センター (介護保険事業実績分析・各種シミュレーション・アウトカム評価)

このモニター事業に関するご案内 spec@nihonfukushi.jp

TOPに戻る

●事業実績分析最新版ソフト群ダウンロード

日本福祉大学では、保険者の介護保険事業実績分析作業の支援と介護保険制度の政策評価推進を目的として各種の介護保険事業実績分析のためのソフトを開発し、全国の保険者に配信してきました。この種、制度変更に伴う対応や制作機能の向上を志したソフトの改訂と新しい分析フレームを持った新ソフトの開発も行ってまいりました。

そして各種ソフトの改訂を反映した最新バージョンのソフトを日本福祉大学福祉政策評価センターのホームページ上から常時ダウンロードできるようにしました。

ダウンロードしたいソフトをラジオボタンで指定してから、下の「保険者情報」の入力を入力して、ダウンロードを行ってください。

2006年4月介護保険制度改定対応版ソフトのダウンロードを開始しました。NEW

新給付分析ソフト【新サービス体系バージョン】配信のご案内

今回の改訂では、新しく居住サービス利用・介護予防給付サービス・地域密着型サービス・サービス機能別分類・サービスパッケージを追加しております。

この給付分析ソフト【新サービス体系バージョン】は、06年4月以降サービス利用のみが分析できるソフトです。改定以前のデータを分析する場合は、以前の旧ダウンロードソフトをご利用ください。

◎新給付分析ソフト【新サービス体系バージョン】

B1A9

「保険者向け給付実績情報(110000.csv)」を利用して、月単位で各保険者の介護保険利用実績状況を各種のグラフと表に出力します。また、シート原簿により被保険者単位の利用分析も行なうことができます。

新給付分析ソフト【B1A9E】
 新給付分析ソフト セットアップマニュアル
 新給付分析ソフト 利用マニュアル

ラジオボタンのチェックを確認する

2) ソフトのダウンロード

保険者情報の入力欄に保険者番号、保険者名、メールアドレスを入力し、ダウンロードボタンをクリックします。全入力項目を入力しないと、ダウンロードはできません。また、保険者名は、下図のように都道府県名、保険者名で、入力してください。

保険者情報の入力

上記ソフトのダウンロードをご希望の方は、下記項目に入力の上、ダウンロードボタンをクリックしてください。※下記3項目は、全て必須入力です。

保険者番号 999999 ※保険者番号

保険者名 ○○県○○市 ※県名

メールアドレス spec@nihonfukushi.ac.jp ※角括弧内は数字以下/角括弧外は文字以下/角括弧内は数字以下/角括弧外は文字以下/角括弧内は数字以下/角括弧外は文字以下

※福祉政策評価センター「介護福祉政策評価センター」の活動及び研究活動についてのメルニュースを発行しています。ダウンロード(保険者)には送信させていただきますのでご了承ください。

ダウンロード

メルニュースの受取を拒否される場合は、下のチェックボックスのチェックをはずしてください。

必要事項を入力する

ダウンロードをクリックする

自動インストール

・同じソフトがセットアップされている場合はアンインストールしてから再度インストールしてください。

・ダウンロードしたファイルサイズと上記ファイルサイズが一致しているかを確認してください。(ファイルサイズが一致していない場合は、ダウンロードが正常に終了していません。お手数ですが再度ダウンロードをお願いします。)

・ダウンロードしたファイルは自己解凍方式ですので、そのまま実行してください。

お問い合わせ・送付先

日本福祉大学 福祉政策評価センター

〒460-0012 名古屋市中区千代田5-22-35 名古屋キャンパス北館7F

TEL:052-242-3065 / FAX:052-242-3076

e-mail:spec@nihonfukushi.ac.jp

次に『ソフトウェア利用規約』の画面で、利用規約の内容を確認した上で、[同意しダウンロードする]をクリックすると、ダウンロードファイルをパソコンに保存することができます。

3) ダウンロードの確認

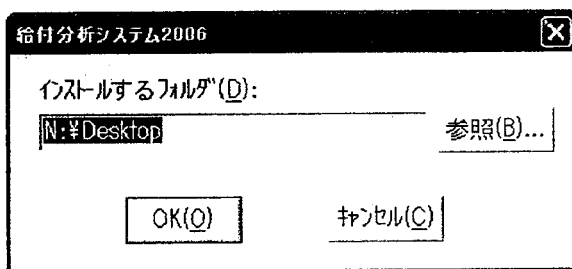
ダウンロードしたファイルのプロパティより、「soft8.exe」のファイルサイズが4,604MBであることを確認してください。

もし、ファイルサイズが異なる場合は、再度ダウンロードが必要です。

手順2 ソフトのセットアップ

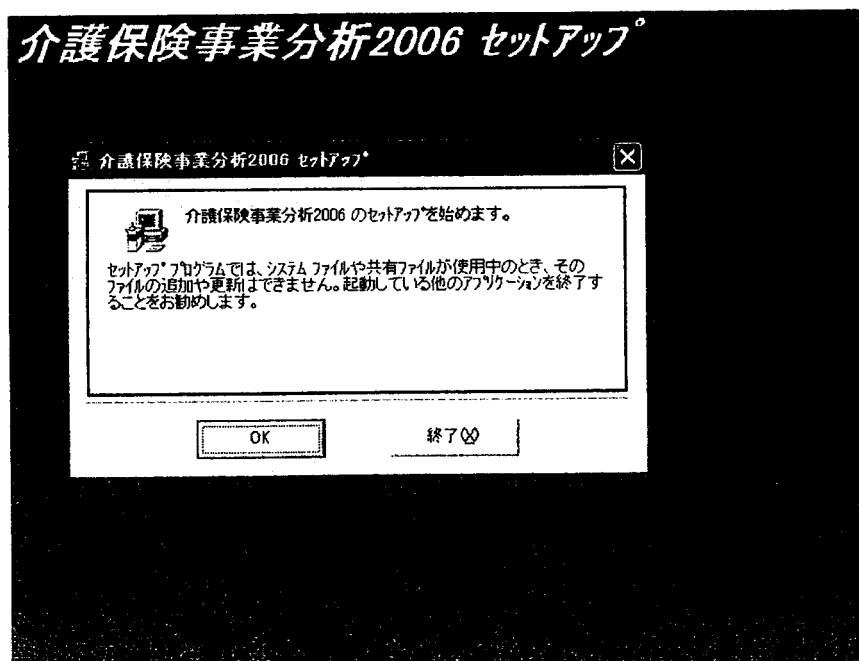
1) ダウンロードファイルの解凍

ダウンロードした「soft8.exe」を、ダブルクリックして解凍します。解凍先（画面上はインストールフォルダと表示されている）は、自由に変更できます。



2) ソフトのセットアップ

解凍されたフォルダ内からセットアップを開始します。



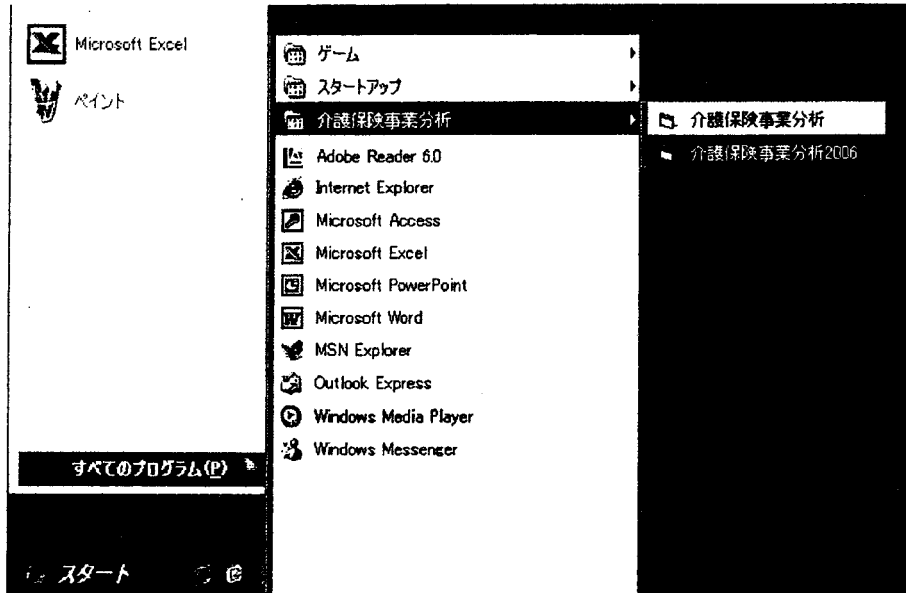
詳しくは、ホームページに掲載されている「給付分析セットアップ マニュアル」をご覧ください。

手順3 分析作業の準備

1) ソフトの起動

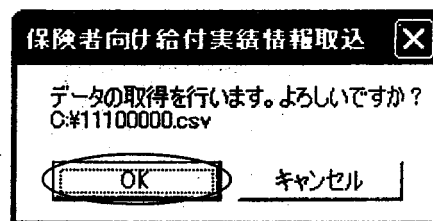
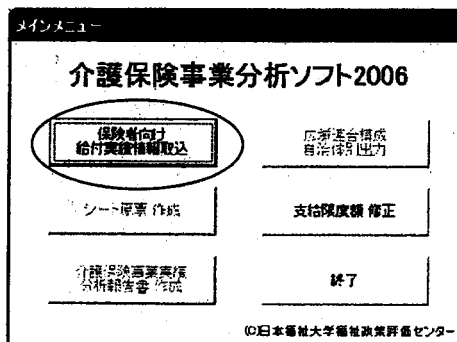
<スタート> - [すべてのプログラム] - [介護保険事業分析] - [介護保険事業分析 2006] を選択し、クリックします。

※Windows XP 以外の場合、<スタート> - [プログラム] - ... となります。



2) 給付実績情報の取り込み

メインメニュー画面で、「保険者向け給付実績情報取込」をクリックし、取り込み用給付実績情報を指定します。

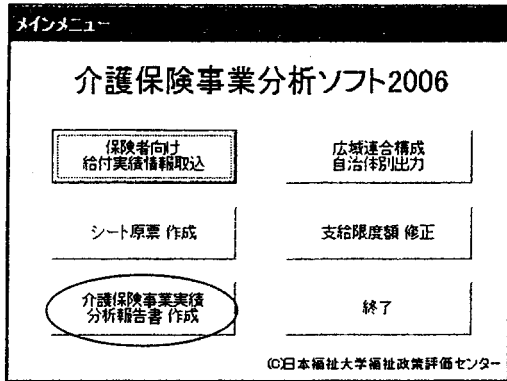


詳しくは、ホームページに掲載されている「給付分析 利用マニュアル」をご覧ください。

手順4 報告書等の作成

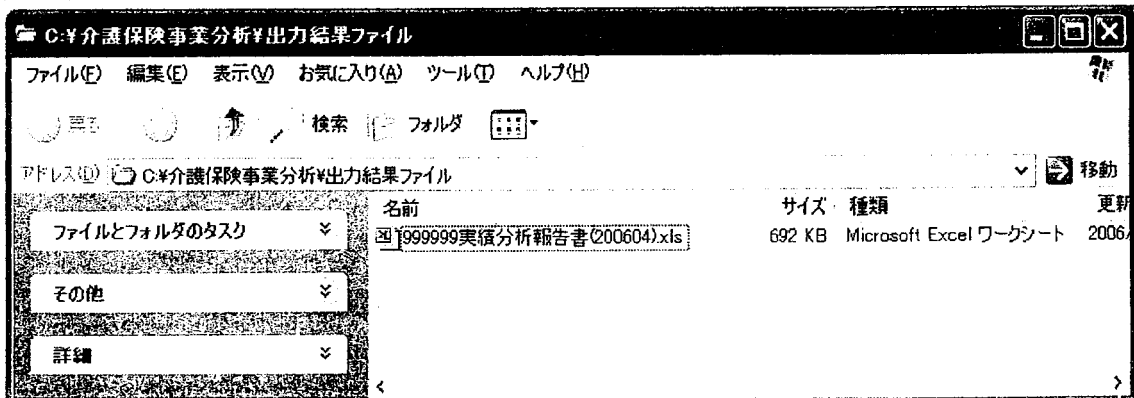
1) 報告書及び月別集計ファイルの作成

メインメニューより、「介護保険事業実績分析報告書作成」をクリックします。



必要な事項を入力すると、報告書の作成を行います。報告書は、[C:¥介護保険事業分析¥出力結果ファイル] に作成されます。

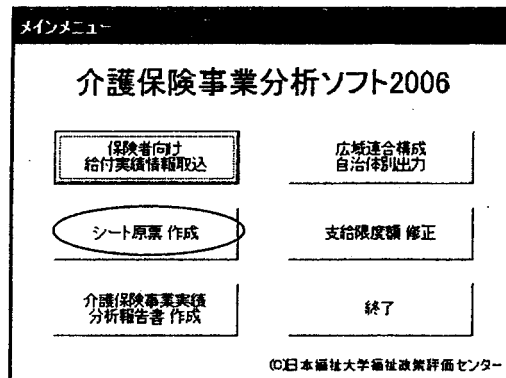
例) 保険者番号が 999999、サービス対象年月が 2006 年 4 月の場合



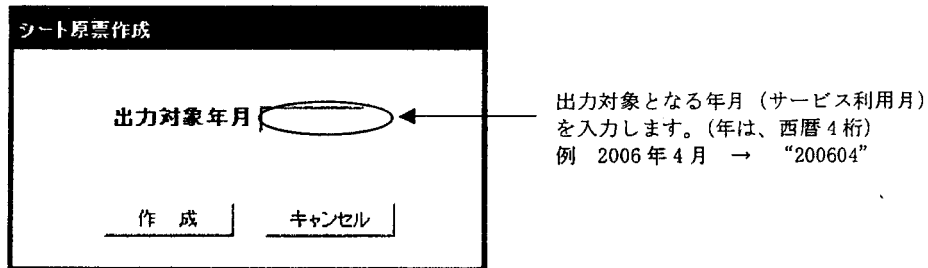
詳しくは、ホームページに掲載されている「給付分析 利用マニュアル」をご覧ください。

2) 個人シート原票の作成

メインメニューより、「シート原票作成」をクリックします。



次のシート原票作成画面にて、出力対象年月を入力し、「作成」をクリックします。



詳しくは、ホームページに掲載されている「給付分析 利用マニュアル」をご覧ください。

「介護保険事業実績分析ソフト」の操作等についてのお問合せは、

下記にご連絡ください。

日本福祉大学 福祉政策評価センター

担当 藤田 欽也

E-MAIL spec@nihonfukushi-u.jp

TEL (052) 242-3085

FAX (052) 242-3076

〒460-0012 名古屋市中区千代田 5-22-35

名古屋キャンパス北館 7F