

平成18年4月4日

平成16年度介護保険事業状況報告（年報）について

介護保険制度の事業の実施状況（年報）について、各保険者（市町村等）からの報告による「平成16年度介護保険事業状況報告（年報）」が別紙のとおりまとめました。

当該年報の数値は、厚生労働省のホームページ（<http://www.mhlw.go.jp>）に全国計、都道府県別、保険者別に掲載する予定です。

なお、ホームページには全国保険者別第1号介護保険料額及び第1号被保険者1人当たり給付額も掲載していますので、ご利用下さい。

平成16年度介護保険事業状況報告(年報)のポイント

1 第1号被保険者数

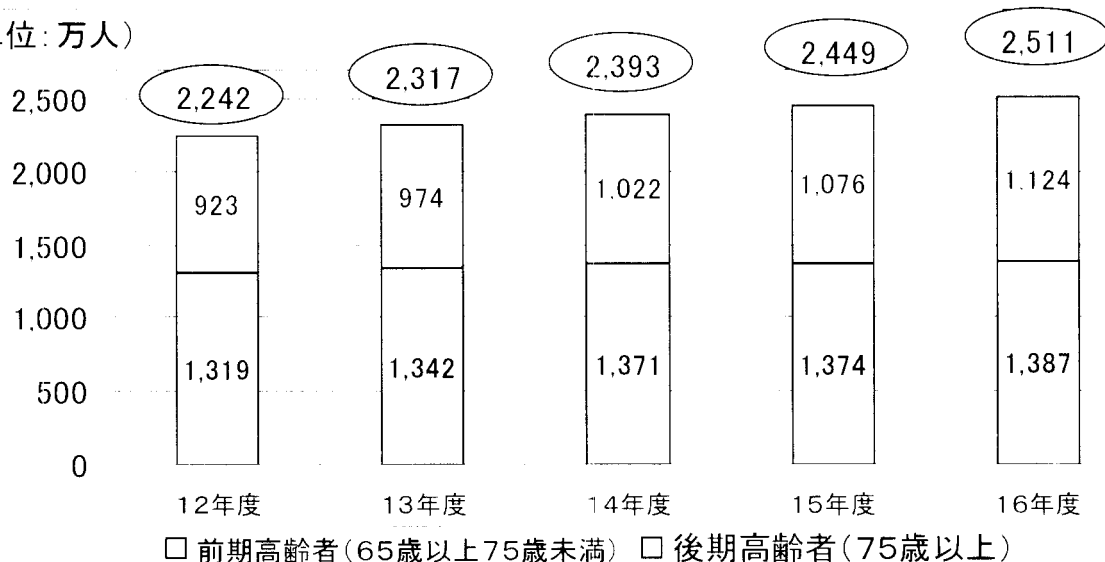
(16年3月末現在)

2,449万人

(17年3月末現在)

⇒ 2,511万人(対前年比62万人、2.5%増)

(単位:万人)



2 要介護(要支援)認定者数

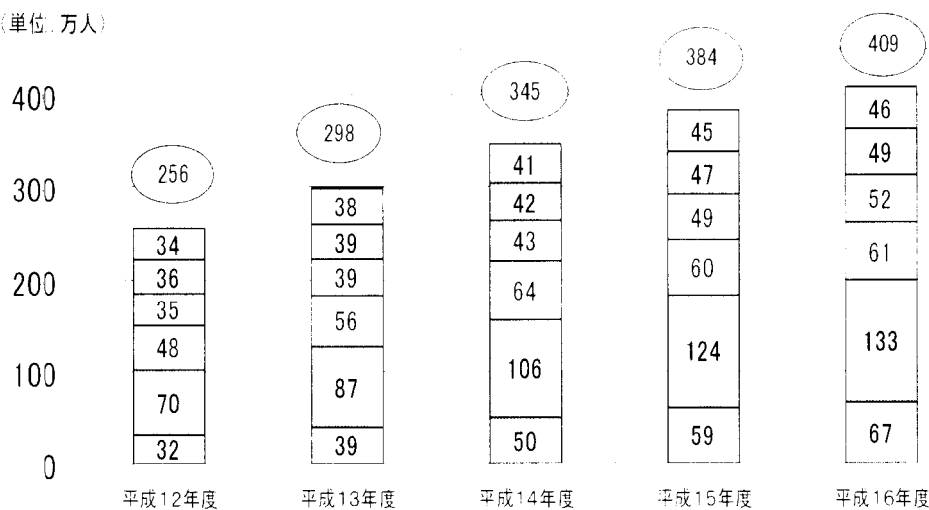
(16年3月末現在)

384万人

(17年3月末現在)

⇒ 409万人(対前年比25万人、6.4%増)

(単位:万人)



区分	16年度 構成比	12年度 からの 増加率
合計	100%	60%
要介護5	11.3%	37%
要介護4	12.1%	36%
要介護3	12.8%	47%
要介護2	14.9%	26%
要介護1	32.5%	89%
要支援	16.4%	108%

□要支援 □要介護1 □要介護2 □要介護3 □要介護4 □要介護5

※要介護度が軽度(要支援～要介護2)の認定者数が全体の63.8%を占める

3 第1号被保険者に占める第1号認定者の割合（認定率）

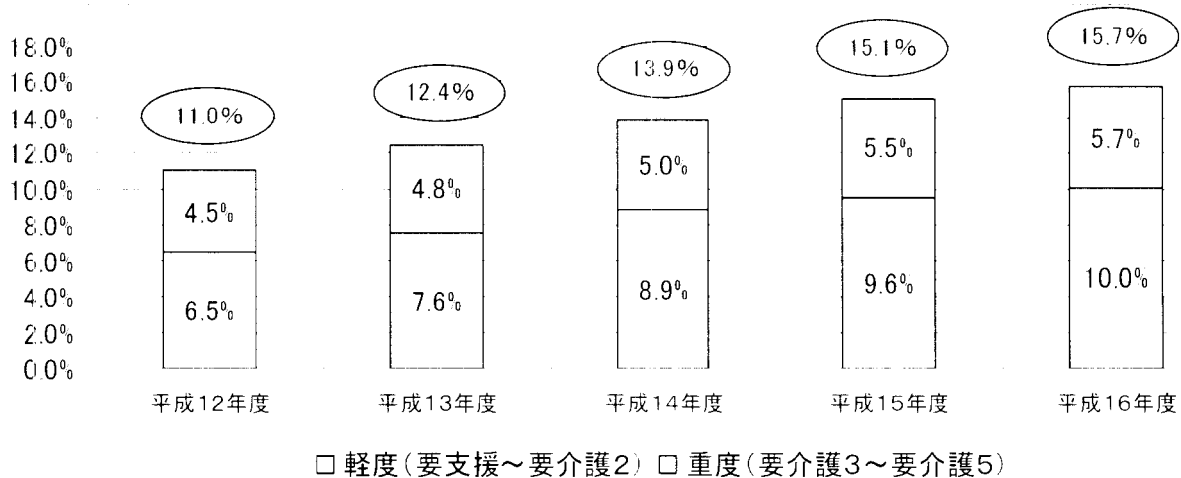
(16年3月末現在)

(17年3月末現在)

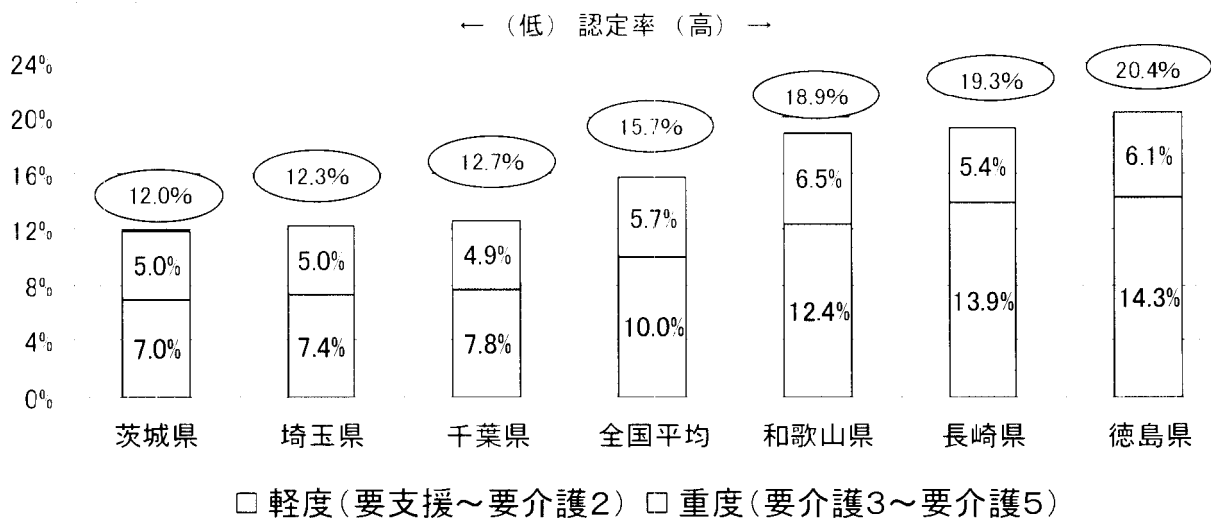
15.1%

⇒

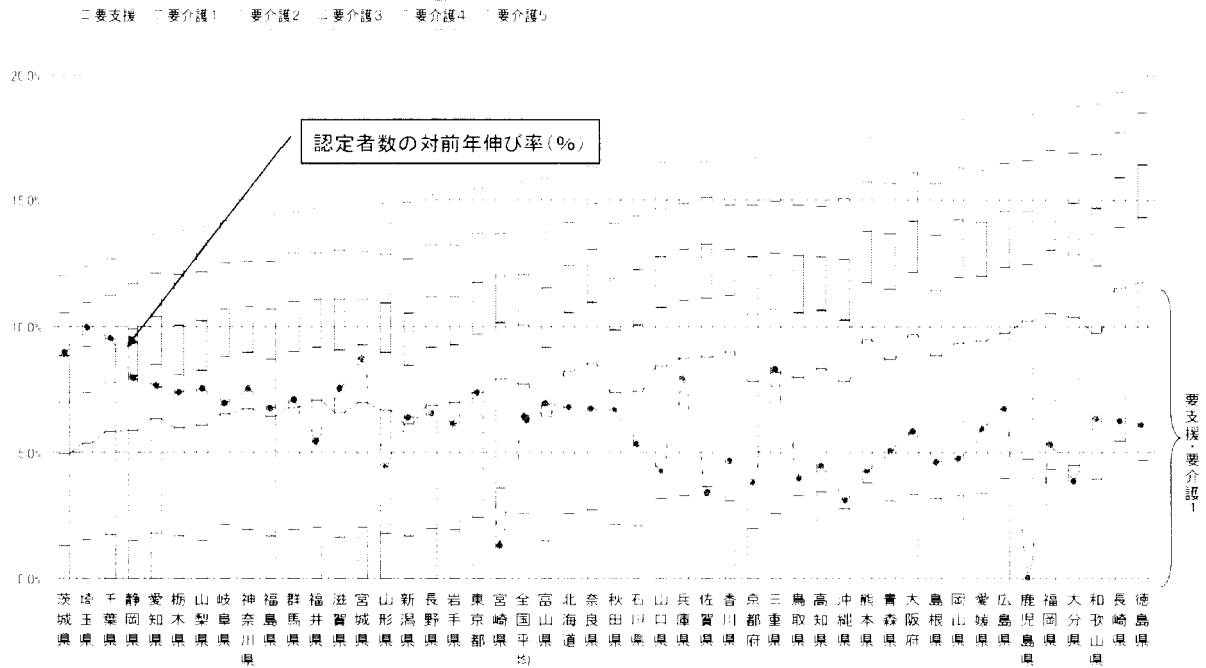
15.7% (対前年比0.6%増)



※要介護度が軽度(要支援～要介護2)の認定率は、約2倍以上の地域格差。
(茨城県は7.0%、徳島県は14.3%)



※ 第1号被保険者及び要介護・要支援認定者数は、平成16年度末現在の数値である
対前年比は、平成15年度末現在と平成16年度末現在の認定者数(第1号被保険者)の比較である



4 サービス受給者数

〔15年度(1ヶ月平均)〕

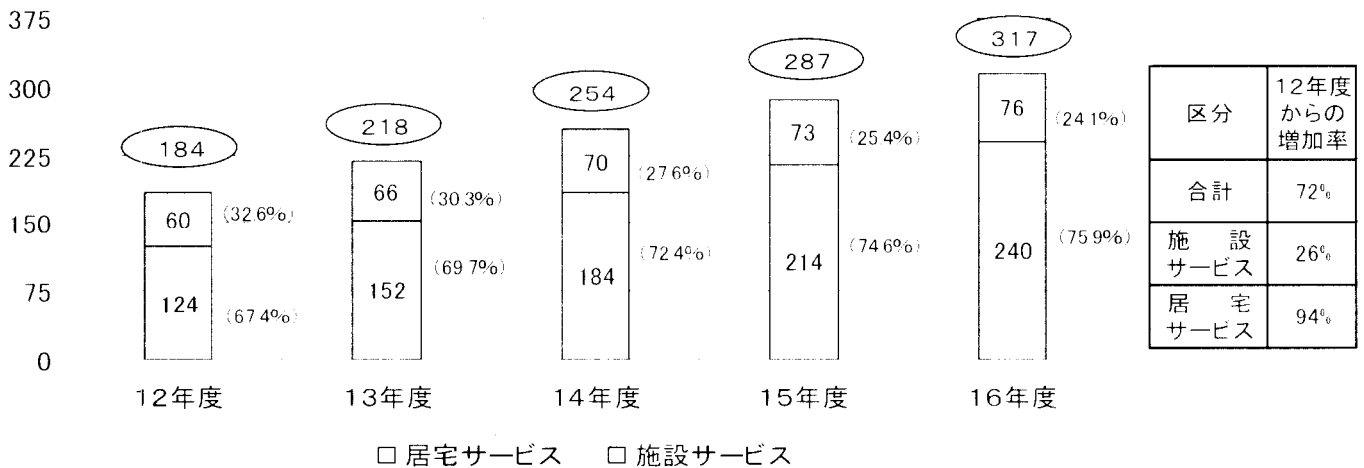
〔16年度(1ヶ月平均)〕

287万人

⇒

317万人(対前年度30万人増、10%増)

(単位:万人)



(注) 各年度とも3月から2月サービス分の平均
(但し、12年度については、4月から2月サービス分の平均)

※ 特に居宅サービス受給者数の増加が著しい。

5 保険給付

(1) 費用額

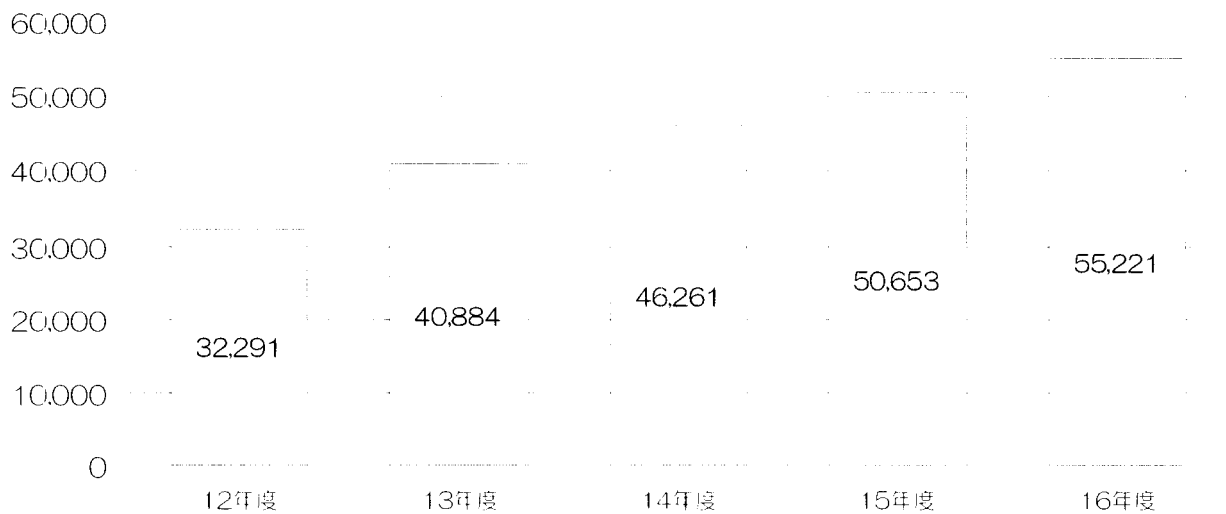
(15年度累計) (16年度累計)
 5兆6,891億円 ⇒ 6兆2,025億円(対前年度5,135億円増、9.0%増)

(2) 給付費(利用者負担を除いた額)

(15年度累計) (16年度累計)
 5兆653億円 ⇒ 5兆5,221億円(対前年度4,568億円増、9.0%増)

年度別給付費の推移

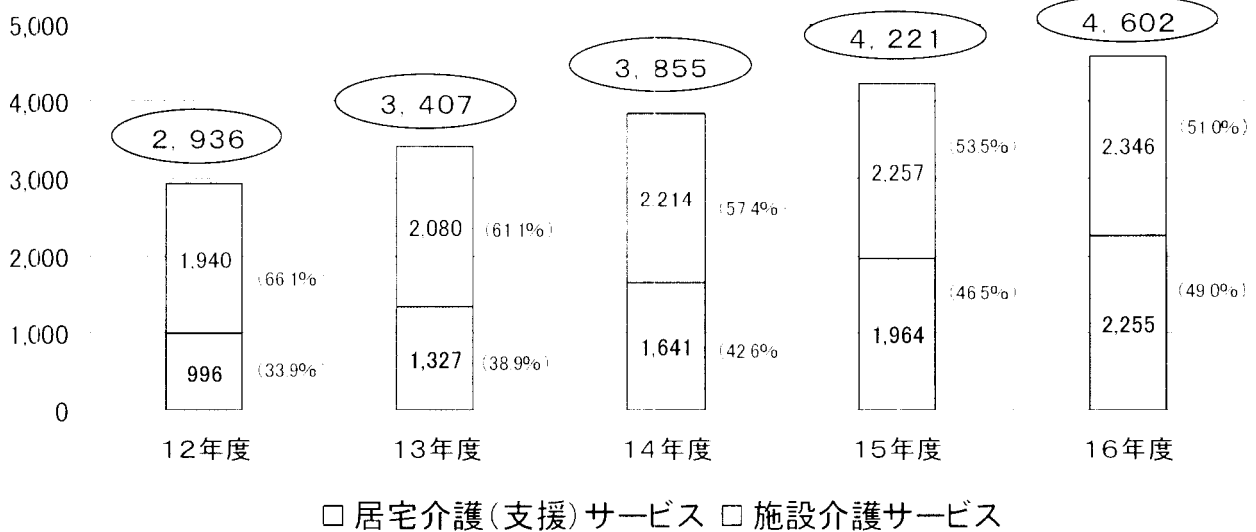
(単位：億円)



(注) 高額介護サービス費等は含まない

年度別給付費の推移(1ヶ月平均)

(単位：億円)



□ 居宅介護(支援)サービス □ 施設介護サービス

(注) () は各年度の構成比

◎給付費（年額）の伸率の大きいサービス種別

区 分	15年度給付費	16年度給付費	伸率
1 認知症対応型共同生活介護	1,190億円	1,952億円	64.0%
2 特定施設入所者生活介護	529億円	747億円	41.1%
3 通所介護	5,183億円	6,179億円	19.2%
3 福祉用具貸与	1,273億円	1,517億円	19.2%

※伸率は15年度との対比

◎給付費（年額）の金額の大きい在宅サービス種別

区 分	15年度給付費	16年度給付費	伸率
1 訪問介護	5,713億円	6,265億円	9.7%
2 通所介護	5,183億円	6,179億円	19.2%
3 通所リハビリテーション	2,905億円	3,103億円	6.8%
給付総額	5兆653億円	5兆5,221億円	9.0%

※伸率は15年度との対比

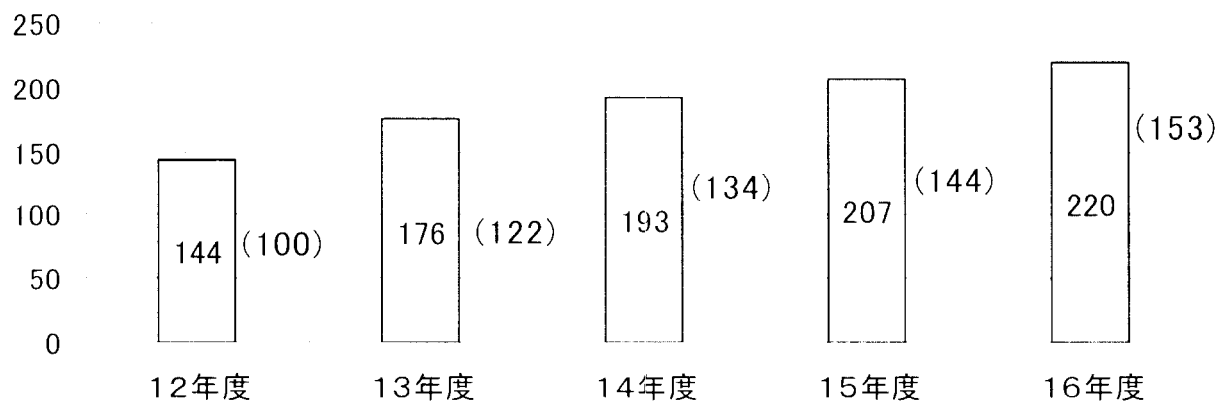
6 第1号被保険者1人あたり給付費

(15年度) (16年度)

207千円 ⇒ 220千円(対前年度13千円、6.3%増)

(単位:千円)

1人あたり給付費

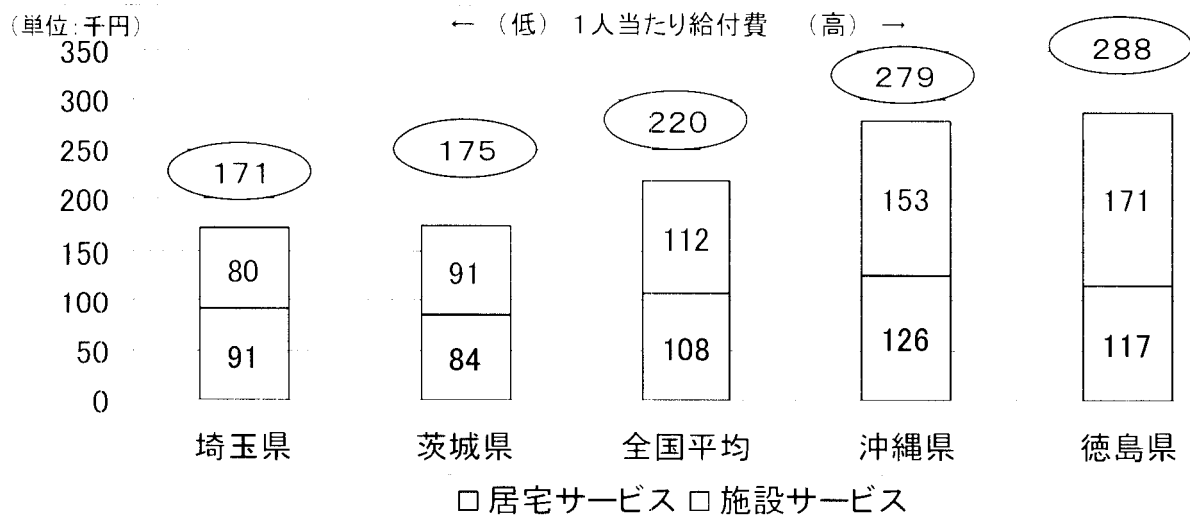


(注1) () 内の数値は12年度を100とした場合の指数

(注2) 高額介護サービス費等は含まない

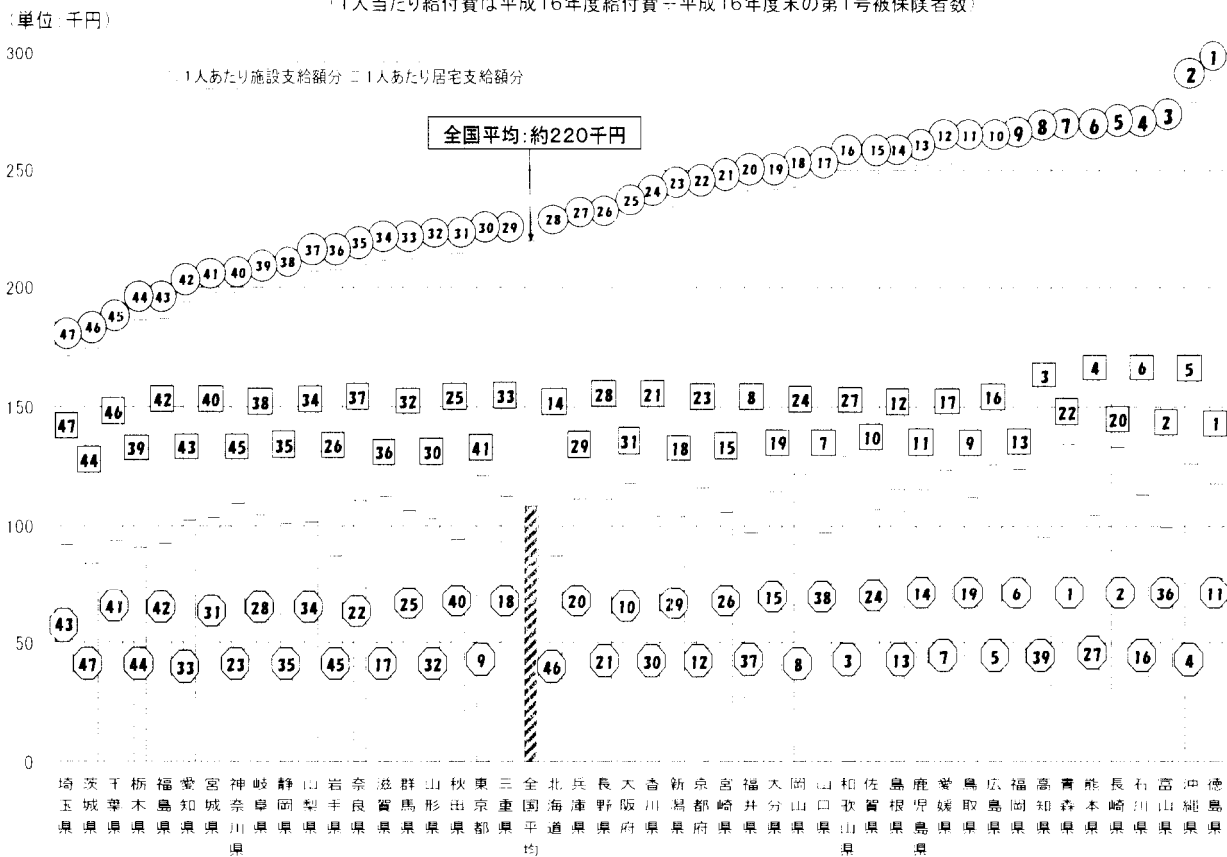
※第1号被保険者1人あたりの給付費は、約1.7倍の地域格差。

(埼玉県は約17万円、徳島県は約29万円)



都道府県別の第1号被保険者1人当たり給付費

(1人当たり給付費は平成16年度給付費÷平成16年度末の第1号被保険者数)



7 第1号被保険者の保険料収納額(現年度分)

(15年度分) (16年度分)
 9,345億円 ⇒ 9,518億円(対前年度173億円増、1.9%増)

・収納率

(15年度分) (16年度分)
 98.3%(91.0%) ⇒ 98.2%(90.2%)(対前年度比 0.1%減(0.8%減))
 ※()内の数値は、普通徴収に係る収納率(再掲)である。

・収納率が100%の保険者は65保険者(全保険者に占める割合は2.9%)

8 介護保険特別会計経理状況(保険事業勘定)

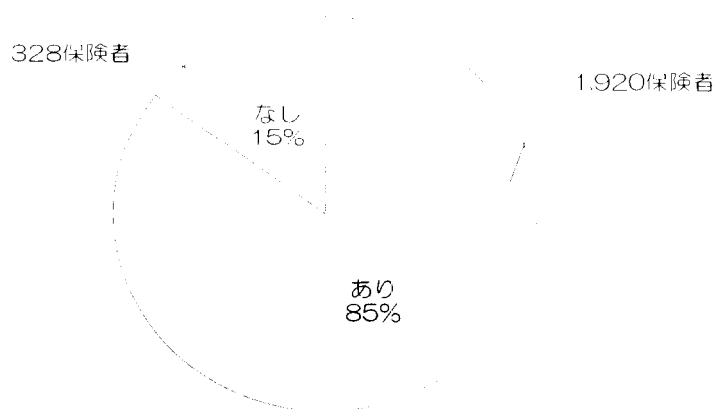
	(15年度)		(16年度)	
歳入	5兆4,863億円		5兆9,309億円	(対前年度4,446億円増)
歳出	5兆4,070億円		5兆8,289億円	(対前年度4,218億円増)
差引	792億円	⇒	1,020億円	
国庫支出金等精算後の実質収支額	251億円		432億円	

※国庫支出金等精算後の実質収支額とは、歳入歳出差引残額に国庫支出金精算額等の調整を行った額。

9 介護給付費準備基金の積立状況

	(15年度末現在)		(16年度末現在)	(前年度との比較)
積立金を保有している保険者 (全保険者に占める割合)	2,285保険者 (84%)	⇒	1,920保険者 (85%)	365保険者減 (1%増)
積立金額	2,259億円		2,021億円	238億円減

介護給付費準備基金に積立金を保有している保険者の割合



平成16年度末現在

報告書の概要

1. 一般状況

(1) 第1号被保険者のいる世帯数

第1号被保険者のいる世帯数は、平成16年度末現在（平成17年3月末。以下同じ。）で1,801万世帯となっている。前年度末現在(1,757万世帯)に比べ44万世帯(2.5%)増となっている。

(2) 第1号被保険者数

第1号被保険者数は、平成16年度末現在で2,511万人となっている。そのうち、前期高齢者(65歳以上75歳未満)は、1,387万人、後期高齢者(75歳以上)は、1,124万人で第1号被保険者に占める割合は、それぞれ55.2%、44.8%となる。(1表)

前年度末現在に比べ前期高齢者14万人(1.0%)増、後期高齢者48万人(4.5%)増、計62万人(2.5%)増となっている。

1表 第1号被保険者数の推移(年度末現在) (単位：千人)

区 分	12年度	13年度	14年度	15年度	16年度
65～75歳未満	13,192	13,424	13,709	13,736	13,871
75歳以上	9,231	9,745	10,225	10,758	11,240
計	22,422	23,168	23,934	24,494	25,111

(3) 要介護（要支援）認定者数

要介護（要支援）認定者（以下「認定者」という。）数は、平成16年度末で409万人。うち第1号被保険者394万人、第2号被保険者14万人となっている。(2表)

前年度に比べ第1号被保険者24万人(6.4%)増、第2号被保険者1万人(6.1%)増となっている。

認定を受けた第1号被保険者のうち前期高齢者は67万人、後期高齢者は327万人で第1号被保険者に占める割合は、それぞれ17.1%、82.9%となっている。

認定者を要介護度別にみると、要支援67万人、要介護1133万人、要介護261万人、要介護352万人、要介護449万人、要介護546万人となっており、要介護度が軽度（要支援～要介護2）の認定者が約63.8%を占めている。

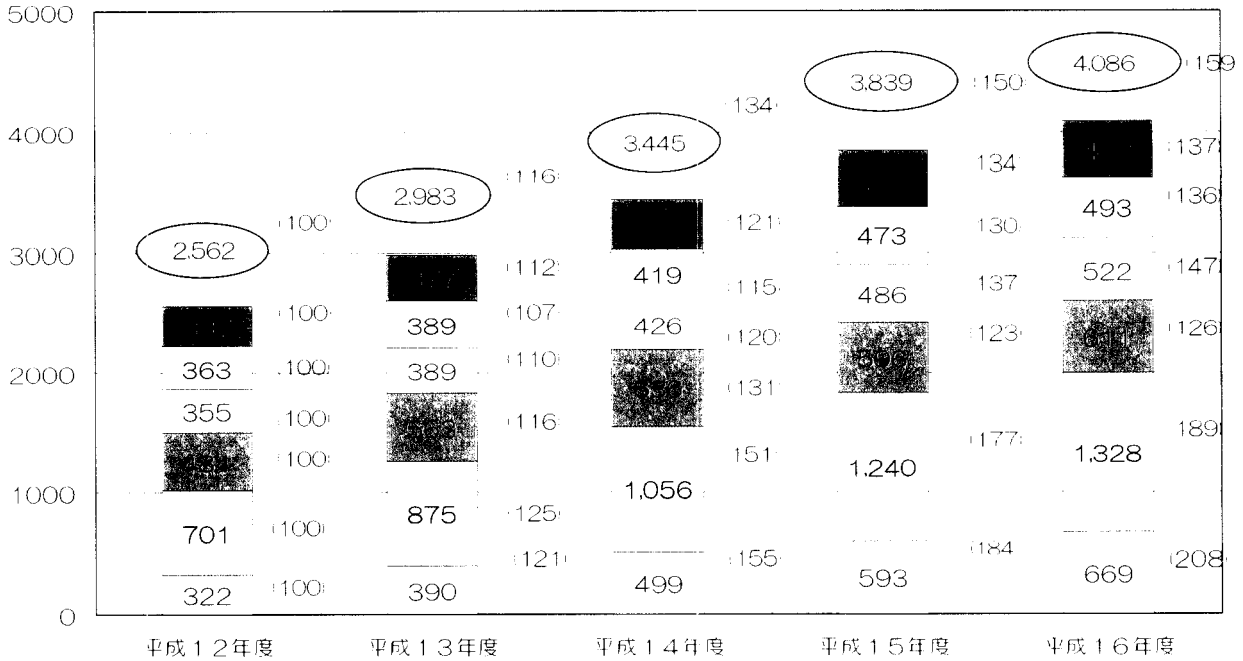
なお、前年度に比べ要支援及び要介護1が13.0%、7.1%と伸びている。

2表 認定者数(16年度末現在) (単位：千人)

区 分	要支援	要介護1	要介護2	要介護3	要介護4	要介護5	計
第1号被保険者	659	1,282	582	501	476	443	3,943
65歳～75歳未満	124	229	102	81	70	68	675
75歳以上	534	1,053	480	419	406	376	3,268
第2号被保険者	11	47	28	21	17	20	143
総 数	669	1,328	611	522	493	463	4,086
構 成 比	16.4%	32.5%	14.9%	12.8%	12.1%	11.3%	100.0%

単位：千人

図1 認定者数(年度末現在)の推移



※1の数は、平成12年度を100とした場合の指数である

(4) 第1号被保険者に占める認定者の割合

第1号被保険者に占める認定者(第1号被保険者)の割合(16年度末現在)は、全国平均で15.7%となっており、地域別には、徳島県、長崎県、和歌山県などが高く、茨城県、埼玉県、千葉県などが低くなっている。(3表)

また、要介護度が軽度(要支援～要介護2)の認定率は、地域格差が大きいところでは約2倍の格差があるが、重度(要介護3～5)では、大きな格差はない(図2)。

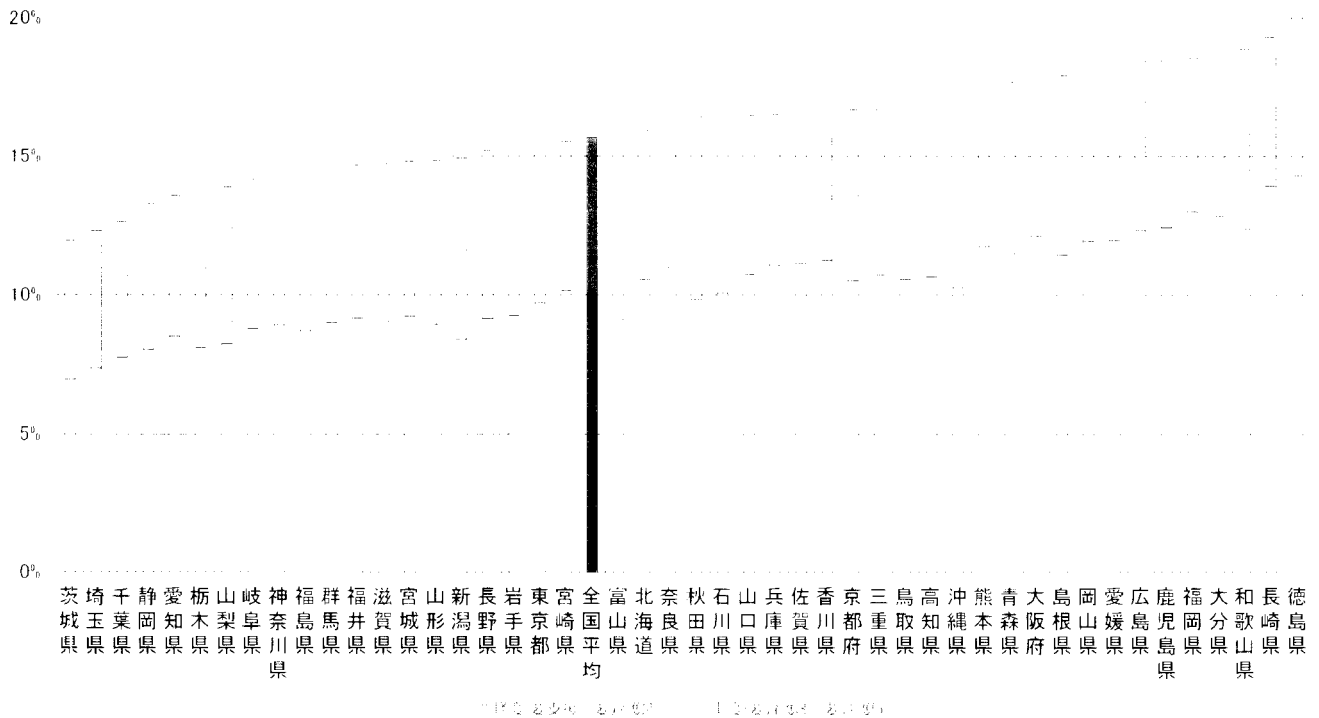
なお、認定者の割合は前年度(15.1%)に比べ全国平均で0.6%の伸びである。

3表 都道府県別第1号被保険者に占める認定者(第1号被保険者)の割合(16年度末現在)(単位：千人)

都道府県	認定者数	被保険者数	認定率	都道府県	認定者数	被保険者数	認定率	都道府県	認定者数	被保険者数	認定率
全 国	3,943	25,111	15.7%	富 山 県	40	254	15.9%	島 根 県	36	201	18.0%
北 海 道	188	1,176	16.0%	石 川 県	40	241	16.5%	岡 山 県	79	431	18.3%
青 森 県	57	322	17.7%	福 井 県	27	183	14.7%	広 島 県	109	592	18.5%
岩 手 県	51	336	15.3%	山 梨 県	27	191	13.9%	山 口 県	61	371	16.5%
宮 城 県	68	462	14.8%	長 野 県	78	516	15.2%	徳 島 県	40	194	20.4%
秋 田 県	50	306	16.4%	岐 阜 県	62	436	14.2%	香 川 県	39	233	16.5%
山 形 県	46	307	14.8%	静 岡 県	102	764	13.3%	愛 媛 県	64	349	18.3%
福 島 県	67	468	14.4%	愛 知 県	165	1,215	13.6%	高 知 県	35	204	17.0%
茨 城 県	68	565	12.0%	三 重 県	66	394	16.7%	福 岡 県	182	976	18.6%
栃 木 県	53	385	13.7%	滋 賀 県	36	245	14.7%	佐 賀 県	32	194	16.5%
群 馬 県	59	410	14.5%	京 都 府	87	519	16.7%	長 崎 県	67	346	19.3%
埼 玉 県	137	1,110	12.3%	大 阪 府	281	1,581	17.8%	熊 本 県	76	432	17.5%
千 葉 県	129	1,021	12.7%	兵 庫 県	179	1,085	16.5%	大 分 県	54	290	18.8%
東 京 都	343	2,213	15.5%	奈 良 県	45	278	16.3%	宮 崎 県	42	269	15.5%
神 奈 川 県	204	1,434	14.2%	和 歌 山 県	47	248	18.9%	鹿 児 島 県	80	432	18.5%
新 潟 県	86	574	14.9%	鳥 取 県	24	145	16.8%	沖 縄 県	37	213	17.2%

図2 都道府県別第1号被保険者に占める認定者（第1号被保険者）の割合

(軽度(要支援～要介護2)、重度(要介護3～要介護5)別)



(5)居宅介護（支援）サービス受給者数

居宅介護（支援）サービス受給者数（以下「居宅サービス受給者」という。）は、平成16年度累計（※平成16年3月から平成17年2月）で総数2,884万人（延人月、以下同じ）、うち第1号被保険者数は2,778万人、第2号被保険者数は106万人となっている。1ヶ月当たり平均でみると総数で240万人となり、前年度(214万人)に比べ27万人(12.5%)増となっている。

要介護度別に年度累計では、要支援491万人、要介護1 1,120万人、要介護2 495万人、要介護3 348万人、要介護4 248万人、要介護5 181万人となっており、要介護1の受給者数が38.9%と最も多くなっている。(4表)

前年度と比べると要介護1及び要支援のサービス受給者数が16.0%、19.5%と伸びている。

※介護保険制度のサービス給付（受給者数及び保険給付）は、3月から翌年2月を年度単位としている。

4表 居宅サービス受給者数（年度累計）

(単位：千人)

区分	要支援	要介護1	要介護2	要介護3	要介護4	要介護5	計
第1号被保険者	4,849	10,843	4,702	3,315	2,367	1,701	27,777
第2号被保険者	60	361	246	166	117	110	1,060
総数	4,909	11,204	4,949	3,482	2,484	1,810	28,838
構成比	17.0%	38.9%	17.2%	12.1%	8.6%	6.3%	100.0%

図3 居宅サービス受給者の割合（第1号被保険者、第2号被保険者別）

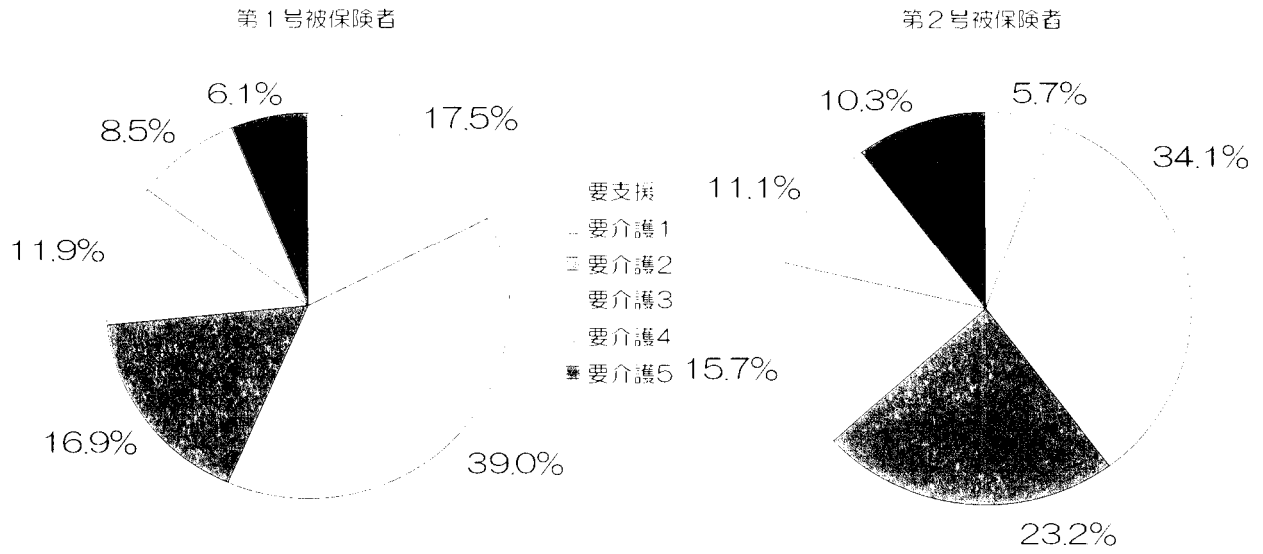
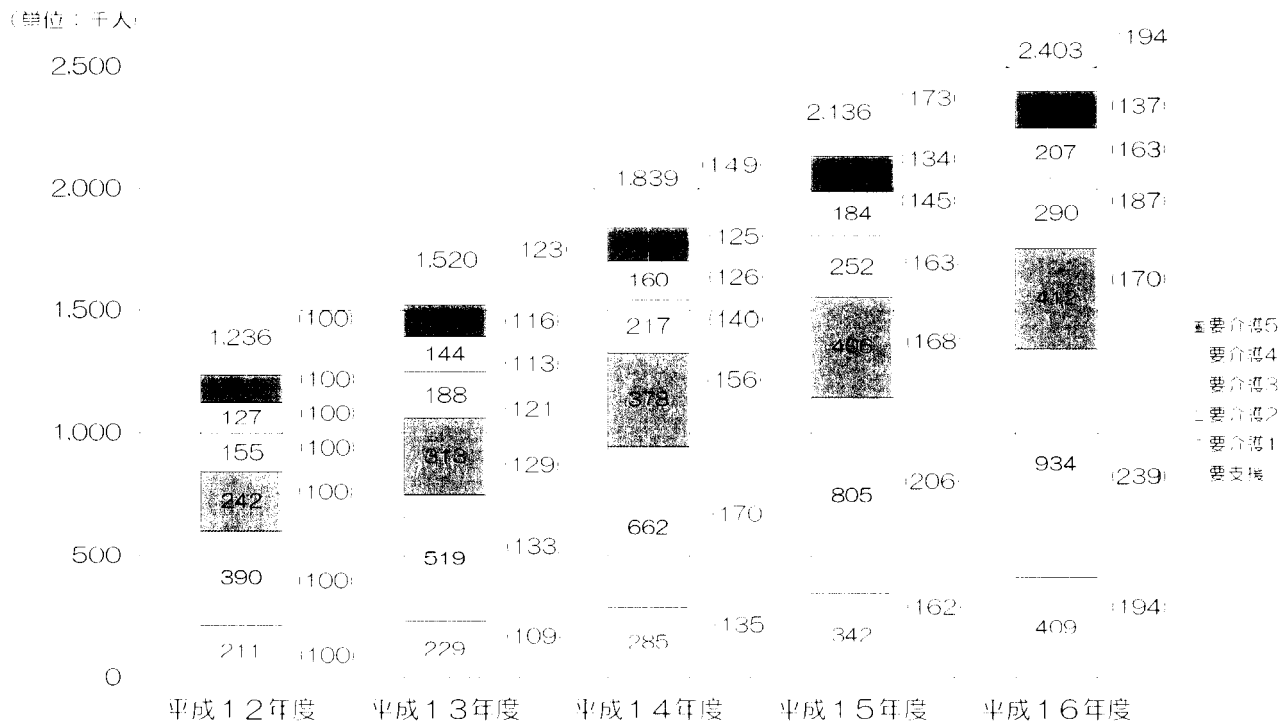


図4 居宅サービス受給者数（1ヶ月平均）の推移



※（ ）内の数値は、平成12年度を100とした場合の指数である

(6) 施設介護サービス受給者数

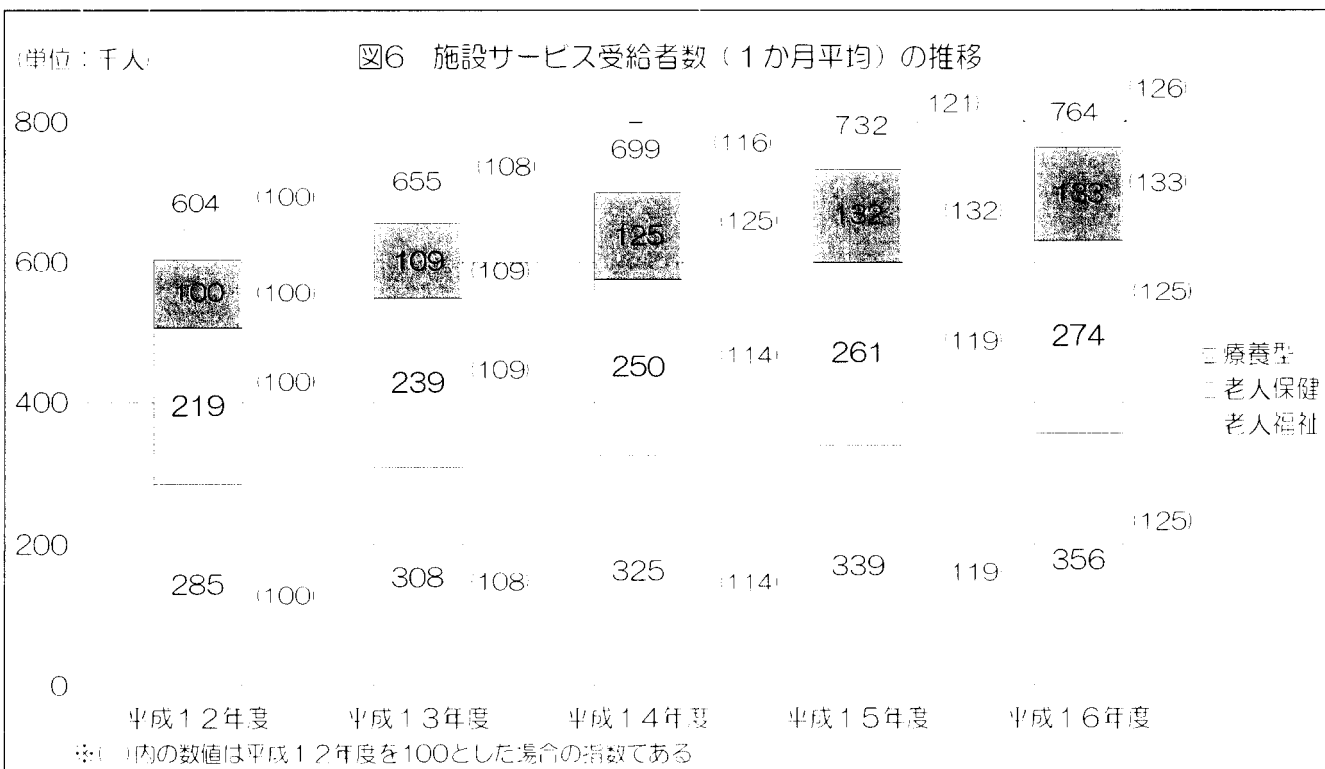
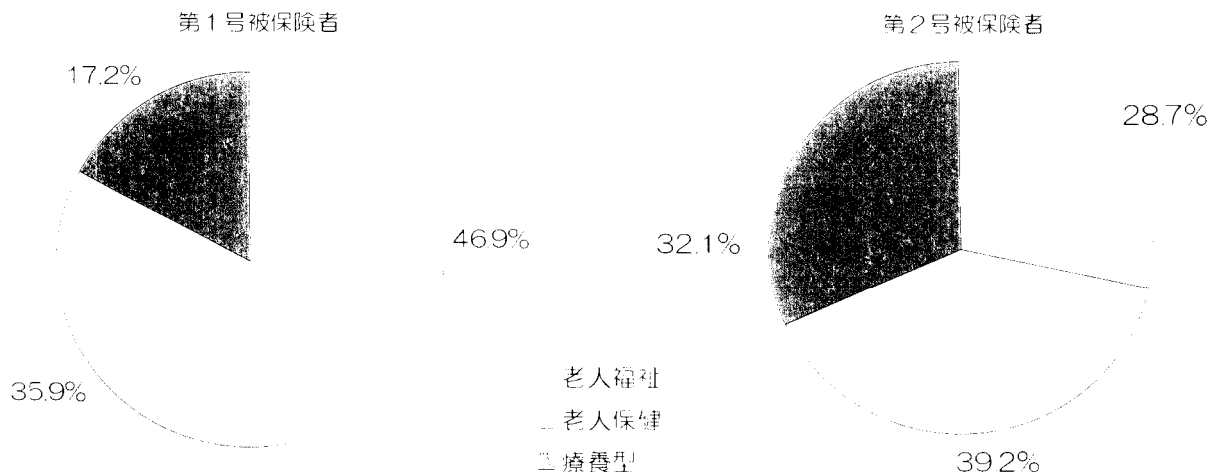
施設介護サービス受給者数（以下「施設サービス受給者」という。）は、平成16年度累計（※平成16年3月から平成17年2月）で総数916万人（延人月、以下同じ）、うち第1号被保険者数は901万人、第2号被保険者数は15万人となっている。（5表）

1ヶ月当たり平均では、介護老人福祉施設36万人、介護老人保健施設27万人、介護療養型医療施設13万人、総数76万人であり、前年度と比べると介護老人福祉施設1.7万人(5.0%)増、介護老人保健施設1.4万人(5.2%)増、介護療養型医療施設0.1万人(0.7%)増、総数3.2万人(4.3%)増となっている。

5表 施設サービス受給者数（年度累計）（単位：千人）

区 分	介護老人福祉施設	介護老人保健施設	介護療養型医療施設	計
第1号被保険者	4,228	3,232	1,549	9,010
第2号被保険者	44	60	49	154
計	4,273	3,293	1,598	9,164
構 成 比	46.6%	35.9%	17.4%	100.0%

図5 施設サービス受給者数の割合



2. 保険給付

(1) 総数

保険給付関係の平成16年度累計の総数は、件数9,186万件、単位数5,510億単位、費用額6兆2,025億円、利用者負担を除いた給付費5兆5,221億円となっている。(6表)

給付費について内訳をみると、居宅介護(支援)サービス(以下「居宅サービス」という。)は2兆7,064億円、施設介護サービス(以下「施設サービス」という。)は2兆8,157億円となり、その割合は、居宅サービス49.0%、施設サービス51.0%となっている。

1ヶ月当たり平均で前年度と比べ件数76万件(11.0%)、単位数40億単位(9.6%)、費用額428億円(9.0%)、給付費381億円(9.0%)の増となっている。給付費の内訳では、居宅サービスは291億円(14.8%)、施設サービスは89億円(4.0%)の増となっている。

6表 保険給付 介護給付・予防給付(総数)

平成16年度累計(平成16年3月サービス分～平成17年2月サービス分)

件数

(単位:千件)

区分	非該当	要支援	要介護1	要介護2	要介護3	要介護4	要介護5	計
居宅サービス		11,056	29,087	14,288	11,085	9,098	7,874	82,489
施設サービス	0	4	774	1,147	1,820	2,724	2,906	9,375
合計	0	11,060	29,861	15,435	12,905	11,822	10,780	91,863
構成比	0.0%	12.0%	32.5%	16.8%	14.0%	12.9%	11.7%	100.0%

単位数

(単位:百万単位)

区分	非該当	要支援	要介護1	要介護2	要介護3	要介護4	要介護5	計
居宅サービス		18,548	81,798	53,533	52,595	44,336	37,156	287,966
施設サービス	8	70	17,174	27,711	47,607	78,651	91,805	263,026
合計	8	18,618	98,972	81,244	100,202	122,987	128,960	550,991
構成比	0.0%	3.4%	18.0%	14.7%	18.2%	22.3%	23.4%	100.0%

費用額

(単位:百万円)

区分	非該当	要支援	要介護1	要介護2	要介護3	要介護4	要介護5	計
居宅サービス		198,145	851,342	553,401	542,178	455,272	380,041	2,980,380
施設サービス	107	917	219,576	348,856	590,432	958,957	1,103,316	3,222,160
合計	107	199,062	1,070,917	902,258	1,132,610	1,414,229	1,483,357	6,202,540
構成比	0.0%	3.2%	17.3%	14.5%	18.3%	22.8%	23.9%	100.0%

給付費

(単位:百万円)

区分	非該当	要支援	要介護1	要介護2	要介護3	要介護4	要介護5	計
居宅サービス		182,496	775,693	502,076	490,747	411,776	343,568	2,706,357
施設サービス	98	833	190,429	303,035	513,691	837,901	969,738	2,815,725
合計	98	183,330	966,122	805,111	1,004,439	1,249,677	1,313,306	5,522,082
構成比	0.0%	3.3%	17.5%	14.6%	18.2%	22.6%	23.8%	100.0%

(2) 都道府県別居宅サービス及び施設サービスの給付費割合

保険給付について、居宅サービス、施設サービスの給付費割合は、全国平均では、居宅 49.0%、施設 51.0%となっている。(7表)

都道府県別には、東京都、神奈川県が居宅サービスに係る給付費の割合が6割弱と高くなっているのに対して、高知県、富山県、北海道、山口県では施設サービスの割合が6割を超えている。

7表 都道府県別 居宅サービス及び施設サービス給付費割合 (単位：百万円)

都道府県	居宅サービス	施設サービス	都道府県	居宅サービス	施設サービス	都道府県	居宅サービス	施設サービス						
全国	2,706,357	49.0%	2,815,725	51.0%	富山県	25,185	37.7%	41,590	62.3%	島根県	23,090	46.2%	26,902	53.8%
北海道	102,109	39.5%	156,722	60.5%	石川県	27,101	43.1%	35,824	56.9%	岡山県	52,348	50.0%	52,411	50.0%
青森県	43,180	51.7%	40,283	48.3%	福井県	17,755	40.2%	26,453	59.8%	広島県	74,025	49.0%	77,068	51.0%
岩手県	29,270	41.9%	40,555	58.1%	山梨県	19,426	49.1%	20,138	50.9%	山口県	35,922	39.5%	54,963	60.5%
宮城県	47,628	52.1%	43,783	47.9%	長野県	57,076	49.7%	57,661	50.3%	徳島県	22,822	40.7%	33,247	59.3%
秋田県	28,672	43.6%	37,027	56.4%	岐阜県	45,524	52.2%	41,729	47.8%	香川県	24,152	45.2%	29,314	54.8%
山形県	31,528	48.1%	34,053	51.9%	静岡県	77,230	49.7%	78,157	50.3%	愛媛県	42,946	48.6%	45,456	51.4%
福島県	43,278	49.4%	44,308	50.6%	愛知県	124,267	52.8%	111,200	47.2%	高知県	19,381	36.9%	33,127	63.1%
茨城県	47,213	47.8%	51,473	52.2%	三重県	44,117	51.4%	41,745	48.6%	福岡県	120,625	48.0%	130,555	52.0%
栃木県	34,743	48.6%	36,812	51.4%	滋賀県	27,407	52.8%	24,530	47.2%	佐賀県	20,697	43.0%	27,489	57.0%
群馬県	43,542	50.0%	43,488	50.0%	京都府	59,844	48.6%	63,417	51.4%	長崎県	45,948	50.9%	44,247	49.1%
埼玉県	101,529	53.5%	88,365	46.5%	大阪府	185,731	51.9%	172,300	48.1%	熊本県	45,247	40.4%	66,882	59.6%
千葉県	95,441	52.5%	86,193	47.5%	兵庫県	120,315	49.8%	121,078	50.2%	大分県	33,037	47.0%	37,307	53.0%
東京都	267,507	56.1%	209,499	43.9%	奈良県	30,614	52.5%	27,687	47.5%	宮崎県	28,445	44.5%	35,462	55.5%
神奈川県	156,153	55.0%	127,990	45.0%	和歌山県	31,939	51.7%	29,807	48.3%	鹿児島県	49,600	45.5%	59,442	54.5%
新潟県	59,803	44.4%	74,764	55.6%	鳥取県	16,143	43.9%	20,596	56.1%	沖縄県	26,802	45.1%	32,627	54.9%

(3) 都道府県別第1号被保険者1人あたり給付費

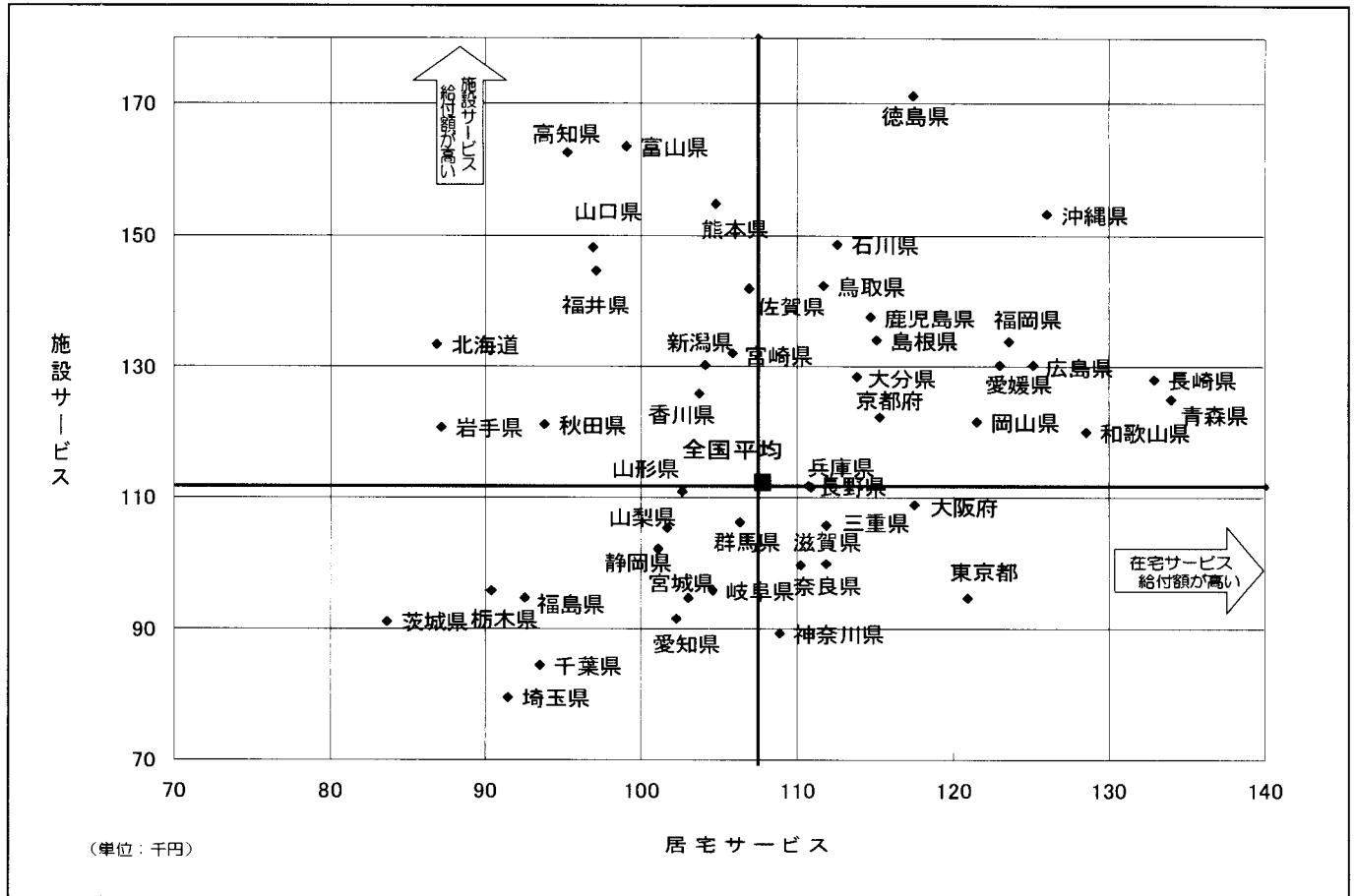
第1号被保険者1人あたり給付費(総数)の全国平均は、居宅サービスでは108千円、施設サービスでは112千円、合計では220千円となっている。(8表)

都道府県別にみると、埼玉県、茨城県、千葉県の第1号被保険者1人あたり給付費は18万円以下となっているのに対して、沖縄県、徳島県では27万円以上となっており約1.7倍の格差が生じている。

8表 都道府県別第1号被保険者1人あたり給付費 (単位：千円)

都道府県	居宅サービス	施設サービス	合計	都道府県	居宅サービス	施設サービス	合計	都道府県	居宅サービス	施設サービス	合計
全国	107.8	112.1	219.9	富山県	99.0	163.5	262.5	島根県	115.0	134.0	249.1
北海道	86.8	133.3	220.1	石川県	112.5	148.7	261.2	岡山県	121.5	121.6	243.2
青森県	134.0	125.0	259.0	福井県	97.0	144.6	241.6	広島県	125.1	130.3	255.4
岩手県	87.1	120.7	207.9	山梨県	101.6	105.4	207.0	山口県	96.9	148.3	245.2
宮城県	103.0	94.7	197.8	長野県	110.7	111.8	222.6	徳島県	117.4	171.0	288.4
秋田県	93.8	121.1	214.9	岐阜県	104.5	95.8	200.3	香川県	103.7	125.8	229.5
山形県	102.7	110.9	213.5	静岡県	101.0	102.2	203.3	愛媛県	123.0	130.2	253.2
福島県	92.4	94.6	187.1	愛知県	102.3	91.5	193.8	高知県	95.2	162.7	258.0
茨城県	83.6	91.1	174.7	三重県	111.8	105.8	217.6	福岡県	123.6	133.7	257.3
栃木県	90.3	95.7	186.0	滋賀県	111.8	100.1	211.9	佐賀県	106.9	142.0	248.9
群馬県	106.3	106.1	212.4	京都府	115.2	122.1	237.4	長崎県	132.9	128.0	260.9
埼玉県	91.5	79.6	171.1	大阪府	117.5	109.0	226.5	熊本県	104.7	154.8	259.5
千葉県	93.4	84.4	177.8	兵庫県	110.9	111.6	222.5	大分県	113.8	128.5	242.2
東京都	120.9	94.7	215.5	奈良県	110.2	99.7	209.9	宮崎県	105.8	132.0	237.8
神奈川県	108.9	89.3	198.1	和歌山県	128.6	120.0	248.5	鹿児島県	114.7	137.5	252.2
新潟県	104.1	130.2	234.3	鳥取県	111.6	142.4	254.0	沖縄県	126.0	153.3	279.3

図7 第1号被保険者1人あたり給付費



(4) 第1号被保険者分

第1号被保険者分の保険給付関係は、件数8,844万件、単位数5,351億単位、費用6兆296億円、給付費5兆3,674億円となっている。

(5) 第2号被保険者分

第2号被保険者分の保険給付関係は、件数342万件、単位数159億単位、費用額1,730億円、給付費1,547億円となっている。

(6) 高額介護（居宅支援）サービス費

高額介護（居宅支援）サービス費の累計は件数565万件、給付費373億円となっている。

(7) 市町村特別給付

市町村特別給付の累計は件数35万件、費用額14億円、給付費12億円となっている。

3. 第1号被保険者の保険料収納状況

平成16年度分の保険料収納状況は、調定額9,691億円、収納額9,518億円、収納率98.2%となっている。(9表)

なお、特別徴収の収納額累計は7,934億円、収納率100.0%、普通徴収の収納額累計は1,584億円、収納率90.2%となっている。

9表 都道府県別保険料収納状況(現年度分)

(単位：百万円)

都道府県	調定額	収納額	収納率	都道府県	調定額	収納額	収納率	都道府県	調定額	収納額	収納率
全国	969,057	951,814	98.2%	富山県	11,647	11,543	99.1%	島根県	9,610	9,508	98.9%
北海道	46,676	45,906	98.4%	石川県	10,739	10,615	98.9%	岡山県	18,233	17,980	98.6%
青森県	14,623	14,332	98.0%	福井県	7,577	7,466	98.5%	広島県	24,707	24,379	98.7%
岩手県	11,730	11,605	98.9%	山梨県	6,320	6,225	98.5%	山口県	15,574	15,354	98.6%
宮城県	16,432	16,154	98.3%	長野県	18,727	18,577	99.2%	徳島県	9,087	8,926	98.2%
秋田県	11,719	11,559	98.6%	岐阜県	15,418	15,223	98.7%	香川県	8,869	8,771	98.9%
山形県	11,258	11,164	99.2%	静岡県	27,161	26,776	98.6%	愛媛県	13,857	13,683	98.7%
福島県	14,352	14,175	98.8%	愛知県	43,328	42,768	98.7%	高知県	8,684	8,505	97.9%
茨城県	17,397	17,043	98.0%	三重県	13,845	13,629	98.4%	福岡県	41,712	40,786	97.8%
栃木県	12,773	12,550	98.3%	滋賀県	9,269	9,165	98.9%	佐賀県	8,245	8,116	98.4%
群馬県	14,548	14,353	98.7%	京都府	21,368	20,979	98.2%	長崎県	13,934	13,686	98.2%
埼玉県	38,138	37,360	98.0%	大阪府	62,442	60,498	96.9%	熊本県	18,463	18,179	98.5%
千葉県	35,420	34,689	97.9%	兵庫県	42,084	41,350	98.3%	大分県	11,170	11,010	98.6%
東京都	88,458	86,312	97.6%	奈良県	10,409	10,242	98.4%	宮崎県	10,714	10,537	98.4%
神奈川県	54,579	53,636	98.3%	和歌山県	9,852	9,658	98.0%	鹿児島県	17,749	17,483	98.5%
新潟県	22,510	22,329	99.2%	鳥取県	6,137	6,058	98.7%	沖縄県	11,511	10,975	95.3%

4. 介護保険特別会計経理状況

平成16年度の保険者における介護保険特別会計（介護保険事業勘定）について、歳入合計5兆9,309億円、歳出合計5兆8,289億円、差引残額1,020億円となっている。（10表）

この差引残額のうち、国庫支出金精算額等を精算した後では432億円となる。

また、平成16年度末現在で介護給付費準備基金の保有額は2,021億円（1,920保険者）となっている。

10表 介護保険特別会計経理状況（保険事業勘定・全国計）

（単位：百万円）

歳 入		歳 出	
科 目	決 算 額	科 目	決 算 額
保険料	956,452	総務費	190,277
分担金及び負担金	8,023	保険給付費	5,564,176
使用料及び手数料	110	財政安定化基金拠出金	5,130
国庫支出金	1,424,606	相互財政安定化事業負担金	165
介護給付費負担金（再掲）	1,138,863	保健福祉事業費	326
調整交付金（再掲）	283,512	基金積立金	32,802
支払基金交付金	1,798,812	公債費	8,007
都道府県支出金	705,524	予備費	5
都道府県負担金（再掲）	705,183	諸支出金	27,977
相互財政安定化事業交付金	162		
財産収入	120		
寄附金	2		
繰入金	941,816		
一般会計繰入金12.5%（再掲）	696,577		
総務費に係る一般会計繰入金（再掲）	188,013		
介護給付費準備基金繰入金	53,815		
繰越金	72,137		
市町村債	15,307		
諸収入	7,783		
合 計	5,930,853	合 計	5,828,866

歳入歳出差引残額（A）	101,988	介護給付費準備基金（年度末現在）	202,093
国庫支出金精算額等（B）	58,757		
国庫支出金精算額等差引額（A-B）	43,230		

※数値は百万円未満四捨五入のため、合計が一致しない場合がある。

(参考)

介護保険特別会計（保険事業勘定）の科目の説明

科 目		内 容
歳 入	保険料	第1号被保険者から徴収した保険料
	分担金及び負担金	介護認定審査会共同設置等の場合の負担金等
	使用料及び手数料	保険料の督促手数料等
	国庫支出金	介護保険事業の執行に必要な国の負担金等
	介護給付費負担金(再掲)	介護給付及び予防給付に要する国の負担金（20%）
	調整交付金(再掲)	介護保険の財政調整のために交付する国の交付金（5%）
	支払基金交付金	支払基金からの介護給付費交付金
	都道府県支出金	介護保険事業の執行に必要な都道府県の負担金等
	都道府県負担金(再掲)	介護給付及び予防給付に要する都道府県の負担金（12.5%）
	相互財政安定化事業交付金	市町村相互財政安定化事業における交付金
	財産収入	財産運用収入及び財産売却収入等
	寄附金	寄附金
	繰入金	他会計や基金からの繰入金
	一般会計繰入金12.5%(再掲)	介護給付及び予防給付に要する市町村の負担金（12.5%）
	総務費に係る一般会計繰入金(再掲)	介護保険事業の執行に必要な事務費、人件費等の一般会計からの繰入金
	介護給付費準備基金繰入金	介護給付費準備基金からの繰入額
	繰越金	前年度の余剰金
市町村債	財政安定化基金等からの借入金等	
諸収入	延滞金、加算金、過料等	
歳 出	総務費	介護保険事業の執行に必要な事務費、人件費等
	保険給付費	保険給付、予防給付、高額介護サービス、市町村特別給付に要する費用等
	財政安定化基金拠出金	財政安定化基金に係る拠出金
	相互財政安定化事業負担金	市町村相互財政安定化事業における負担金
	保健福祉事業費	保健福祉事業に要する費用
	基金積立金	介護給付費準備基金等への積立金
	公債費	借入金の返還金等
	諸支出金	予備費 他会計への繰出金、還付加算金等

介護保険事業状況報告（全国計）

第1表 第1号被保険者のいる世帯数

（単位：世帯）

前年度末現在	当年度中増	当年度中減	当年度末現在
17,574,655	1,131,718	696,522	18,009,851

第2表 第1号被保険者数

（単位：人）

年齢区分	前年度末現在	当年度中増	当年度中減	当年度末現在
65歳以上75歳未満	13,736,013	/	/	13,871,221
75歳以上	10,757,514	/	/	11,240,147
(再掲)外国人被保険者	94,452	/	/	97,563
(再掲)住所地特例被保険者	76,526	/	/	69,301
計	24,493,527	1,710,134	1,092,293	25,111,368

第3表 第1号被保険者増減内訳

（単位：人）

当年度増	転入	職権復活	65歳到達	適用除外 非該当	その他	計
	199,928	1,957	1,475,758	652	31,839	1,710,134
当年度減	転出	職権喪失	死亡	適用除外 該当	その他	計
	198,563	7,662	850,927	872	34,269	1,092,293

介護保険事業状況報告(全国計)

第4表 要介護(要支援)認定者数(当年度末現在)

(単位:人)

区 分	要支援	要介護1	要介護2	要介護3	要介護4	要介護5	計
第1号被保険者	658,640	1,281,817	582,359	500,797	476,039	443,156	3,942,808
65歳以上75歳未満	124,456	229,080	102,474	81,298	69,978	67,500	674,786
75歳以上	534,184	1,052,737	479,885	419,499	406,061	375,656	3,268,022
第2号被保険者	10,607	46,532	28,350	21,084	16,973	19,505	143,051
総 数	669,247	1,328,349	610,709	521,881	493,012	462,661	4,085,859

第5表 居宅介護(支援)サービス受給者数(当年度累計)

平成16年度累計(平成16年3月サービス分から平成17年2月サービス分まで)

(単位:人)

区 分	要支援	要介護1	要介護2	要介護3	要介護4	要介護5	計
第1号被保険者	4,848,692	10,843,093	4,702,377	3,315,222	2,367,133	1,700,909	27,777,426
第2号被保険者	59,931	361,152	246,130	166,404	117,223	109,582	1,060,422
総 数	4,908,623	11,204,245	4,948,507	3,481,626	2,484,356	1,810,491	28,837,848

第6表 施設介護サービス受給者数(当年度累計)

平成16年度累計(平成16年3月サービス分から平成17年2月サービス分まで)

(単位:人)

区 分	介護老人福祉施設	介護老人保健施設	介護療養型医療施設	計
第1号被保険者	4,228,487	3,232,313	1,548,740	9,009,540
第2号被保険者	44,195	60,451	49,402	154,048
総 数	4,272,682	3,292,764	1,598,142	9,163,588

介護保険事業状況報告（全国計）

第7-1表 保険給付 介護給付・予防給付 一総数(件数、単位数、費用額、支給額)－

平成16年度累計(平成16年3月サービス分から平成17年2月サービス分まで)

種 類	非該当	要支援	要介護1	要介護2	要介護3	要介護4	要介護5	計
ア 件数(単位:件)								
居宅介護(支援)サービス		11,056,041	29,087,411	14,288,045	11,084,932	9,098,183	7,874,001	82,488,613
訪問通所サービス		5,907,056	16,571,599	8,175,383	6,316,925	5,333,604	4,830,728	47,135,295
訪問介護		2,579,848	5,881,282	2,154,955	1,468,246	1,170,606	1,059,432	14,314,369
訪問入浴介護		1,164	29,961	58,011	123,322	260,493	553,478	1,026,429
訪問看護		109,930	654,933	487,207	485,767	550,034	793,738	3,081,609
訪問リハビリテーション		6,590	47,488	40,010	45,068	49,758	58,872	247,786
通所介護		1,725,288	4,431,776	2,223,788	1,584,045	1,089,268	594,321	11,648,486
通所リハビリテーション		615,907	2,005,809	1,092,329	759,763	517,608	247,247	5,238,663
福祉用具貸与		868,329	3,520,350	2,119,083	1,850,714	1,695,837	1,523,640	11,577,953
短期入所サービス		29,459	461,647	570,739	701,125	710,528	540,952	3,014,450
短期入所生活介護		24,063	357,112	434,408	537,901	545,520	407,553	2,306,557
短期入所療養介護 (介護老人保健施設)		4,823	94,375	124,278	149,074	147,227	108,348	628,125
短期入所療養介護 (介護療養型医療施設等)		573	10,160	12,053	14,150	17,781	25,051	79,768
その他の単品サービス		4,986,652	11,743,877	5,390,890	3,941,971	2,979,862	2,472,238	31,515,490
居宅療養管理指導		89,589	542,924	443,621	458,044	499,801	676,755	2,710,734
認知症対応型共同生活介護			231,468	266,058	230,051	113,022	30,562	871,161
特定施設入所者生活介護		38,312	132,107	78,571	76,461	72,584	51,422	449,457
居宅介護支援		4,858,751	10,837,378	4,602,640	3,177,415	2,294,455	1,713,499	27,484,138
福祉用具購入費		59,509	161,144	85,081	74,127	46,070	19,323	445,254
住宅改修費		73,365	149,144	65,952	50,784	28,119	10,760	378,124
施設介護サービス	410	3,823	773,867	1,146,776	1,819,763	2,723,997	2,906,191	9,374,827
介護老人福祉施設	410	3,823	298,024	472,986	804,157	1,329,613	1,439,711	4,348,724
介護老人保健施設			428,319	595,662	832,681	935,163	590,285	3,382,110
介護療養型医療施設			47,524	78,128	182,925	459,221	876,195	1,643,993
食事提供費用(再掲)	408	3,418	769,698	1,140,430	1,809,948	2,704,090	2,830,789	9,258,781
介護老人福祉施設	408	3,418	296,122	469,757	798,830	1,318,132	1,388,463	4,275,130
介護老人保健施設			426,344	593,016	829,395	930,958	585,406	3,365,119
介護療養型医療施設			47,232	77,657	181,723	455,000	856,920	1,618,532
合 計	410	11,059,864	29,861,278	15,434,821	12,904,695	11,822,180	10,780,192	91,863,440
イ 単位数(単位:千単位数)								
居宅介護(支援)サービス		18,547,730	81,797,991	53,533,276	52,594,715	44,336,019	37,155,833	287,965,564
訪問通所サービス		13,985,739	61,750,776	37,192,759	35,627,837	29,595,290	26,529,154	204,681,556
訪問介護		5,469,854	21,043,070	11,364,420	10,160,251	9,591,356	10,227,305	67,856,256
訪問入浴介護		4,165	141,880	286,731	625,560	1,339,701	2,989,382	5,387,418
訪問看護		232,776	2,048,656	1,744,562	1,901,325	2,260,019	3,943,851	12,131,188
訪問リハビリテーション		13,786	109,651	92,025	103,206	113,419	132,549	564,637
通所介護		5,093,490	22,275,150	13,517,645	13,350,711	8,948,972	4,471,180	67,657,147
通所リハビリテーション		2,041,469	11,627,846	7,321,733	6,724,442	4,509,249	1,988,636	34,213,376
福祉用具貸与		1,130,200	4,504,522	2,865,643	2,762,342	2,832,574	2,776,252	16,871,534
短期入所サービス		98,611	2,778,934	4,134,161	6,608,494	7,930,059	6,624,076	28,174,336
短期入所生活介護		78,583	2,131,733	3,150,382	5,165,549	6,247,933	5,086,649	21,860,828
短期入所療養介護 (介護老人保健施設)		17,907	584,838	894,563	1,309,367	1,479,488	1,208,431	5,494,594
短期入所療養介護 (介護療養型医療施設等)		2,121	62,363	89,217	133,578	202,638	328,996	818,914
その他の単品サービス		4,463,379	17,268,282	12,206,356	10,358,383	6,810,671	4,002,602	55,109,673
居宅療養管理指導		72,245	448,926	368,874	377,994	397,559	520,781	2,186,379
認知症対応型共同生活介護			5,500,727	6,534,303	5,767,885	2,872,308	788,845	21,464,067
特定施設入所者生活介護		265,559	2,098,920	1,395,892	1,501,498	1,563,852	1,195,509	8,021,230
居宅介護支援		4,125,575	9,219,708	3,907,287	2,711,007	1,976,952	1,497,467	23,437,996
施設介護サービス	8,225	70,278	17,173,967	27,710,791	47,606,902	78,651,053	91,804,551	263,025,768
介護老人福祉施設	8,225	70,278	6,113,361	10,801,756	19,386,794	35,325,820	39,651,829	111,358,063
介護老人保健施設			9,948,725	14,799,032	22,049,036	26,299,249	17,326,163	90,422,206
介護療養型医療施設			1,111,881	2,110,004	6,171,072	17,025,984	34,826,559	61,245,500
食事提供費用(単位:千日)	12	102	21,884	32,554	51,793	77,980	81,121	265,445
介護老人福祉施設	12	102	8,849	13,932	23,578	38,800	40,421	125,694
介護老人保健施設			11,742	16,461	23,103	26,156	16,305	93,767
介護療養型医療施設			1,293	2,161	5,112	13,024	24,394	45,984
合 計	8,225	18,618,008	98,971,959	81,244,068	100,201,616	122,987,072	128,960,384	550,991,332

介護保険事業状況報告(全国計)

第7-1表 保険給付 介護給付・予防給付 —総数(件数、単位数、費用額、支給額)—

平成16年度累計(平成16年3月サービス分から平成17年2月サービス分まで)

ウ 費用額(単位:千円)	非該当	要支援	要介護1	要介護2	要介護3	要介護4	要介護5	計
居宅介護(支援)サービス		198,144,977	851,341,648	553,401,171	542,177,982	455,272,496	380,041,428	2,980,379,701
訪問通所サービス		141,634,873	626,671,267	377,892,573	362,189,426	301,041,274	270,237,797	2,079,667,209
訪問介護		55,954,695	215,564,430	116,615,322	104,287,331	98,449,359	105,004,601	695,875,737
訪問入浴介護		42,346	1,449,069	2,931,854	6,394,819	13,702,167	30,600,986	55,121,241
訪問看護		2,358,229	20,752,245	17,698,657	19,313,216	22,926,760	39,975,697	123,024,805
訪問リハビリテーション		139,037	1,109,111	931,408	1,045,079	1,142,897	1,342,547	5,710,078
通所介護		51,357,398	225,715,329	137,251,850	135,698,832	91,009,633	45,477,781	686,510,823
通所リハビリテーション		20,483,566	117,040,628	73,811,744	67,830,833	45,506,733	20,075,205	344,748,709
福祉用具貸与		11,299,601	45,040,456	28,651,738	27,619,317	28,303,726	27,760,980	168,675,817
短期入所サービス		992,975	28,011,526	41,704,212	66,655,107	79,980,061	66,828,630	284,172,511
短期入所生活介護		791,484	21,489,638	31,780,589	52,104,054	63,017,028	51,324,904	220,507,697
短期入所療養介護 (介護老人保健施設)		180,221	5,895,385	9,025,593	13,206,660	14,925,695	12,188,974	55,422,528
短期入所療養介護 (介護療養型医療施設等)		21,270	626,503	898,030	1,344,393	2,037,338	3,314,752	8,242,286
その他の単品サービス		45,362,595	175,476,683	123,934,926	105,245,501	69,371,662	40,840,123	560,231,490
居宅療養管理指導		720,862	4,483,518	3,686,617	3,778,478	3,974,279	5,206,325	21,850,080
認知症対応型共同生活介護			55,526,254	66,015,129	58,309,268	29,046,224	7,981,578	216,878,454
特定施設入所者生活介護		2,730,760	21,618,504	14,440,202	15,551,995	16,220,222	12,395,380	82,957,062
居宅介護支援		41,910,973	93,848,407	39,792,978	27,605,759	20,130,938	15,256,839	238,545,893
福祉用具購入費		1,407,406	4,097,349	2,349,821	2,241,508	1,564,915	758,909	12,419,908
住宅改修費		8,747,130	17,084,823	7,519,639	5,846,440	3,314,583	1,375,969	43,888,583
施設介護サービス	106,985	916,784	219,575,617	348,856,384	590,431,691	958,956,848	1,103,315,607	3,222,159,915
介護老人福祉施設	106,985	916,784	79,951,299	138,007,613	244,667,927	437,224,226	485,634,488	1,386,509,321
介護老人保健施設			125,645,136	184,875,255	272,250,505	321,086,185	210,049,275	1,113,906,355
介護療養型医療施設			13,979,182	25,973,517	73,513,259	200,646,436	407,631,844	721,744,239
食事提供費用(再掲)	24,567	211,655	46,605,527	69,459,255	110,435,723	165,952,510	178,125,690	570,814,927
介護老人福祉施設	24,567	211,655	18,400,914	29,126,694	49,251,591	80,900,648	86,255,336	264,171,404
介護老人保健施設			25,379,105	35,588,753	49,850,696	56,147,369	35,746,310	202,712,232
介護療養型医療施設			2,825,509	4,743,809	11,333,436	28,904,493	56,124,044	103,931,291
合計	106,985	199,061,761	1,070,917,264	902,257,555	1,132,609,672	1,414,229,344	1,483,357,035	6,202,539,616
エ 支給額(単位:千円)								
居宅介護(支援)サービス		182,496,243	775,692,721	502,076,238	490,747,323	411,776,215	343,568,123	2,706,356,863
訪問通所サービス		127,463,948	564,133,390	340,154,970	326,005,999	270,959,544	243,229,369	1,871,947,220
訪問介護		50,353,622	194,068,953	104,976,303	93,884,202	88,615,654	94,583,046	626,481,779
訪問入浴介護		38,134	1,304,372	2,639,035	5,756,236	12,332,670	27,541,991	49,612,437
訪問看護		2,122,724	18,683,114	15,934,090	17,368,259	20,636,324	35,986,301	110,730,812
訪問リハビリテーション		125,753	998,434	838,383	940,721	1,028,771	1,208,310	5,140,372
通所介護		46,217,084	203,186,436	123,541,369	122,140,804	81,913,605	40,938,951	617,938,249
通所リハビリテーション		18,435,229	105,343,967	66,434,897	61,055,099	40,957,742	18,070,151	310,297,085
福祉用具貸与		10,171,403	40,548,113	25,790,894	24,860,679	25,474,778	24,900,619	151,746,486
短期入所サービス		893,822	25,214,014	37,534,026	59,993,979	71,989,197	60,146,774	255,771,812
短期入所生活介護		712,516	19,343,723	28,602,281	46,897,906	56,721,154	46,191,968	198,469,549
短期入所療養介護 (介護老人保健施設)		162,162	5,306,476	8,123,438	11,886,572	13,434,018	10,972,203	49,884,869
短期入所療養介護 (介護療養型医療施設等)		19,144	563,815	808,307	1,209,501	1,834,025	2,982,603	7,417,394
その他の単品サービス		45,017,018	167,308,104	115,517,729	97,480,351	64,443,746	38,291,624	528,058,572
居宅療養管理指導		648,904	4,036,800	3,319,526	3,401,608	3,577,502	4,687,019	19,671,359
認知症対応型共同生活介護			49,966,526	59,408,882	52,476,200	26,137,640	7,191,209	195,180,457
特定施設入所者生活介護		2,457,380	19,457,170	12,996,718	13,996,882	14,597,882	11,156,737	74,662,769
居宅介護支援		41,910,734	93,847,609	39,792,602	27,605,660	20,130,722	15,256,660	238,543,987
福祉用具購入費		1,267,236	3,687,947	2,115,116	2,017,515	1,408,450	683,028	11,179,292
住宅改修費		7,854,219	15,349,265	6,754,397	5,249,481	2,975,278	1,217,327	39,399,968
施設介護サービス	97,872	833,415	190,429,141	303,034,693	513,691,472	837,900,859	969,737,997	2,815,725,448
介護老人福祉施設	97,872	833,415	70,341,075	121,420,042	215,066,166	385,906,751	431,947,224	1,225,612,545
介護老人保健施設			108,041,354	159,149,979	234,620,840	276,991,132	181,534,095	960,337,400
介護療養型医療施設			12,046,711	22,464,672	64,004,466	175,002,975	358,256,678	629,775,503
食事提供費用(再掲)	19,852	173,364	33,841,927	50,189,721	79,401,587	119,524,367	129,868,155	413,018,974
介護老人福祉施設	19,852	173,364	14,043,033	22,041,959	36,976,115	60,632,813	65,371,464	199,258,600
介護老人保健施設			17,819,618	24,810,060	34,398,854	38,479,246	24,566,077	140,073,854
介護療養型医療施設			1,979,277	3,337,702	8,026,618	20,412,309	39,930,614	73,686,520
合計	97,872	183,329,657	966,121,862	805,110,930	1,004,438,795	1,249,677,073	1,313,306,121	5,522,082,311

介護保険事業状況報告（全国計）

第7-2表 保険給付 介護給付・予防給付 - 第1号被保険者分(件数、単位数、費用額、支給額) -

平成16年度累計(平成16年3月サービス分から平成17年2月サービス分まで)

種 類	非該当	要支援	要介護1	要介護2	要介護3	要介護4	要介護5	計
ア 件数(単位:件)								
居宅介護(支援)サービス		10,924,652	28,150,239	13,565,314	10,539,377	8,664,814	7,379,745	79,224,141
訪問通所サービス		5,837,448	16,017,637	7,726,265	5,971,053	5,053,643	4,507,946	45,113,992
訪問介護		2,546,600	5,664,157	2,016,842	1,376,071	1,099,055	975,549	13,678,274
訪問入浴介護		1,152	29,367	56,600	119,816	252,096	515,041	974,072
訪問看護		107,977	628,837	458,892	459,256	522,741	748,456	2,926,159
訪問リハビリテーション		6,184	42,849	34,975	40,065	45,199	51,647	220,919
通所介護		1,716,691	4,354,139	2,155,679	1,529,362	1,046,515	564,399	11,366,785
通所リハビリテーション		608,144	1,927,406	1,019,833	707,933	482,494	228,167	4,973,977
福祉用具貸与		850,700	3,370,882	1,983,444	1,738,550	1,605,543	1,424,687	10,973,806
短期入所サービス		29,307	456,679	561,128	685,874	692,099	519,736	2,944,823
短期入所生活介護		23,958	353,598	427,854	527,322	533,047	393,342	2,259,121
短期入所療養介護 (介護老人保健施設)		4,782	93,135	121,464	144,981	141,996	103,159	609,517
短期入所療養介護 (介護療養型医療施設等)		567	9,946	11,810	13,571	17,056	23,235	76,185
その他の単品サービス		4,927,911	11,379,330	5,136,013	3,766,047	2,849,859	2,324,681	30,383,841
居宅療養管理指導		89,105	536,019	432,888	446,933	485,874	637,374	2,628,193
認知症対応型共同生活介護			228,967	262,814	227,308	111,514	29,941	860,544
特定施設入所者生活介護		38,122	130,966	77,383	75,586	71,703	50,552	444,312
居宅介護支援		4,800,684	10,483,378	4,362,928	3,016,220	2,180,768	1,606,814	26,450,792
福祉用具購入費		58,101	154,037	80,104	69,368	43,087	17,619	422,316
住宅改修費		71,885	142,556	61,804	47,035	26,126	9,763	359,169
施設介護サービス	394	3,803	764,502	1,129,198	1,790,669	2,683,530	2,845,418	9,217,514
介護老人福祉施設	394	3,803	295,704	468,204	796,074	1,316,783	1,422,647	4,303,609
介護老人保健施設			422,246	585,018	816,694	918,442	577,727	3,320,127
介護療養型医療施設			46,552	75,976	177,901	448,305	845,044	1,593,778
食事提供費用(再掲)	392	3,398	760,405	1,122,959	1,780,972	2,663,863	2,771,170	9,103,159
介護老人福祉施設	392	3,398	293,806	465,006	790,777	1,305,398	1,372,039	4,230,816
介護老人保健施設			420,336	582,433	813,486	914,333	572,941	3,303,529
介護療養型医療施設			46,263	75,520	176,709	444,132	826,190	1,568,814
合 計	394	10,928,455	28,914,741	14,694,512	12,330,046	11,348,344	10,225,163	88,441,655
イ 単位数(単位:千単位数)								
居宅介護(支援)サービス		18,338,236	79,469,442	51,302,400	50,440,394	42,445,092	34,899,357	276,894,920
訪問通所サービス		13,828,308	59,834,318	35,336,077	33,824,613	28,036,796	24,655,226	195,515,338
訪問介護		5,391,951	20,252,442	10,683,556	9,574,441	9,047,311	9,430,481	64,380,182
訪問入浴介護		4,143	138,950	279,080	605,447	1,290,627	2,746,305	5,064,551
訪問看護		227,790	1,958,224	1,635,088	1,786,609	2,137,103	3,702,419	11,447,233
訪問リハビリテーション		12,864	98,519	79,822	91,415	102,441	114,879	499,940
通所介護		5,068,451	21,899,396	13,134,522	12,911,304	8,591,512	4,241,016	65,846,202
通所リハビリテーション		2,016,355	11,188,812	6,856,336	6,275,585	4,198,609	1,836,727	32,372,425
福祉用具貸与		1,106,753	4,297,976	2,667,673	2,579,812	2,669,192	2,583,398	15,904,804
短期入所サービス		98,030	2,751,588	4,074,767	6,491,727	7,766,340	6,408,997	27,591,450
短期入所生活介護		78,202	2,112,687	3,109,434	5,082,872	6,133,719	4,940,836	21,457,750
短期入所療養介護 (介護老人保健施設)		17,731	577,875	877,821	1,280,335	1,436,781	1,160,597	5,351,140
短期入所療養介護 (介護療養型医療施設等)		2,098	61,026	87,512	128,520	195,840	307,564	782,560
その他の単品サービス		4,411,898	16,883,535	11,891,555	10,124,054	6,641,956	3,835,134	53,788,132
居宅療養管理指導		71,735	442,011	358,127	366,572	384,116	482,862	2,105,422
認知症対応型共同生活介護			5,442,140	6,455,475	5,700,010	2,833,927	772,593	21,204,145
特定施設入所者生活介護		264,219	2,080,901	1,374,945	1,484,535	1,544,942	1,175,386	7,924,927
居宅介護支援		4,075,944	8,918,484	3,703,009	2,572,937	1,878,971	1,404,292	22,553,638
施設介護サービス	7,919	69,836	16,957,620	27,273,045	46,805,851	77,422,547	89,677,076	258,213,893
介護老人福祉施設	7,919	69,836	6,064,620	10,692,611	19,187,458	34,983,763	39,170,746	110,176,953
介護老人保健施設			9,805,918	14,532,156	21,626,342	25,831,974	16,957,036	88,753,426
介護療養型医療施設			1,087,081	2,048,278	5,992,051	16,606,809	33,549,294	59,283,513
食事提供費用(単位:千日)	11	101	21,597	32,053	50,962	76,706	79,294	260,725
介護老人福祉施設	11	101	8,780	13,790	23,339	38,322	39,934	124,277
介護老人保健施設			11,551	16,162	22,653	25,695	15,869	91,930
介護療養型医療施設			1,267	2,101	4,970	12,689	23,491	44,518
合 計	7,919	18,408,072	96,427,061	78,575,444	97,246,245	119,867,639	124,576,433	535,108,813

介護保険事業状況報告(全国計)

第7-2表 保険給付 介護給付・予防給付 -第1号被保険者分(件数、単位数、費用額、支給額)-

平成16年度累計(平成16年3月サービス分から平成17年2月サービス分まで)

ウ 費用額(単位:千円)	非該当	要支援	要介護1	要介護2	要介護3	要介護4	要介護5	計
居宅介護(支援)サービス		195,819,956	826,875,010	530,174,513	519,751,535	435,753,737	356,911,614	2,865,286,364
訪問通所サービス		140,053,839	607,344,761	359,098,513	343,932,841	285,240,847	251,185,145	1,986,855,947
訪問介護		55,166,897	207,530,979	109,660,027	98,302,157	92,894,192	96,857,121	660,411,373
訪問入浴介護		42,130	1,418,665	2,853,239	6,188,806	13,199,478	28,115,450	51,817,768
訪問看護		2,308,133	19,839,931	16,588,894	18,151,050	21,678,704	37,531,275	116,097,987
訪問リハビリテーション		129,712	996,772	807,996	925,876	1,031,847	1,163,815	5,056,017
通所介護		51,106,841	221,937,683	133,380,586	131,258,682	87,389,758	43,139,799	668,213,349
通所リハビリテーション		20,233,387	112,636,131	69,129,453	63,307,037	42,373,325	18,541,499	326,220,832
福祉用具貸与		11,066,740	42,984,601	26,678,318	25,799,234	26,673,544	25,836,186	159,038,622
短期入所サービス		987,194	27,739,738	41,109,499	65,483,975	78,336,988	64,660,878	278,318,272
短期入所生活介護		787,706	21,299,972	31,371,293	51,275,426	61,871,892	49,855,850	216,462,138
短期入所療養介護 (介護老人保健施設)		178,458	5,826,619	8,857,146	12,915,159	14,496,613	11,707,131	53,981,125
短期入所療養介護 (介護療養型医療施設等)		21,030	613,148	881,060	1,293,390	1,968,483	3,097,898	7,875,010
その他の単品サービス		44,844,751	171,595,468	120,755,433	102,878,653	67,662,142	39,143,838	546,880,286
居宅療養管理指導		715,972	4,415,631	3,579,972	3,664,998	3,840,445	4,828,304	21,045,323
認知症対応型共同生活介護			54,935,839	65,224,634	57,627,559	28,659,358	7,817,489	214,264,879
特定施設入所者生活介護		2,717,760	21,439,513	14,228,783	15,380,150	16,026,532	12,189,103	81,981,841
居宅介護支援		41,411,019	90,804,485	37,722,043	26,205,946	19,135,807	14,308,942	229,588,243
福祉用具購入費		1,374,386	3,917,464	2,208,858	2,087,148	1,453,066	681,848	11,722,769
住宅改修費		8,559,785	16,277,579	7,002,210	5,368,917	3,060,694	1,239,905	41,509,090
施設介護サービス	102,962	911,428	216,859,241	343,427,862	580,660,437	944,212,831	1,078,114,751	3,164,289,512
介護老人福祉施設	102,962	911,428	79,323,720	136,629,080	242,193,317	433,054,350	479,816,521	1,372,031,378
介護老人保健施設			123,859,321	181,574,026	267,059,407	315,400,956	205,586,481	1,093,480,191
介護療養型医療施設			13,676,200	25,224,755	71,407,713	195,757,526	392,711,749	698,777,943
食事提供費用(再掲)	23,671	210,458	46,043,647	68,396,435	108,654,034	163,492,717	174,296,875	561,117,838
介護老人福祉施設	23,671	210,458	18,257,644	28,833,462	48,757,935	80,124,848	85,238,465	261,446,483
介護老人保健施設			25,018,032	34,952,054	48,895,808	55,152,017	34,985,367	199,003,278
介護療養型医療施設			2,767,972	4,610,920	11,000,291	28,215,852	54,073,043	100,668,077
合計	102,962	196,731,383	1,043,734,251	873,602,374	1,100,411,972	1,379,966,568	1,435,026,365	6,029,575,876
エ 支給額(単位:千円)								
居宅介護(支援)サービス		180,354,419	753,370,400	480,965,494	470,425,505	394,108,400	322,655,155	2,601,879,374
訪問通所サービス		126,041,179	546,738,452	323,239,654	309,574,944	256,737,415	226,080,022	1,788,411,665
訪問介護		49,644,367	186,837,973	98,716,094	88,496,309	83,614,642	87,247,867	594,557,253
訪問入浴介護		37,937	1,276,987	2,568,268	5,570,820	11,880,247	25,305,691	46,639,950
訪問看護		2,077,637	17,862,083	14,935,017	16,322,259	19,513,085	33,785,905	104,495,985
訪問リハビリテーション		117,360	897,296	727,242	833,368	928,806	1,047,492	4,551,564
通所介護		45,992,038	199,786,085	120,057,087	118,144,801	78,655,609	38,834,878	601,470,499
通所リハビリテーション		18,210,026	101,380,275	62,220,727	56,984,595	38,137,487	16,689,842	293,622,953
福祉用具貸与		9,961,812	38,697,753	24,015,217	23,222,791	24,007,540	23,168,348	143,073,461
短期入所サービス		888,616	24,969,367	36,998,697	58,939,908	70,510,056	58,195,956	250,502,599
短期入所生活介護		709,113	19,172,985	28,233,820	46,152,146	55,690,159	44,870,016	194,828,238
短期入所療養介護 (介護老人保健施設)		160,575	5,244,586	7,971,834	11,624,164	13,048,298	10,538,527	48,587,985
短期入所療養介護 (介護療養型医療施設等)		18,928	551,795	793,043	1,163,599	1,771,599	2,787,413	7,086,376
その他の単品サービス		44,500,960	163,510,764	112,448,849	95,210,445	62,805,863	36,670,089	515,146,970
居宅療養管理指導		644,503	3,975,712	3,223,541	3,299,500	3,457,039	4,346,699	18,946,994
認知症対応型共同生活介護			49,435,278	58,697,209	51,862,979	25,789,665	7,043,528	192,828,660
特定施設入所者生活介護		2,445,677	19,296,056	12,806,431	13,842,218	14,423,558	10,971,082	73,785,021
居宅介護支援		41,410,780	90,803,718	37,721,668	26,205,748	19,135,600	14,308,780	229,586,294
福祉用具購入費		1,237,574	3,526,296	1,988,411	1,878,779	1,307,803	613,757	10,552,619
住宅改修費		7,686,090	14,625,522	6,289,884	4,821,429	2,747,262	1,095,332	37,265,520
施設介護サービス	94,441	828,441	188,090,708	298,351,953	505,245,834	825,119,110	947,772,267	2,765,502,755
介護老人福祉施設	94,441	828,441	69,796,462	120,223,671	212,918,835	382,278,337	426,858,145	1,212,998,332
介護老人保健施設			106,508,755	156,311,598	230,155,909	272,095,842	177,681,926	942,754,031
介護療養型医療施設			11,785,491	21,816,684	62,171,090	170,744,930	343,232,197	609,750,392
食事提供費用(再掲)	19,236	172,342	33,444,014	49,438,082	78,170,164	117,807,655	127,161,872	406,213,364
介護老人福祉施設	19,236	172,342	13,935,724	21,824,478	36,616,592	60,067,961	64,621,504	197,257,837
介護老人保健施設			17,569,505	24,369,302	33,745,842	37,804,094	24,046,702	137,535,446
介護療養型医療施設			1,938,785	3,244,302	7,807,730	19,935,599	38,493,666	71,420,081
合計	94,441	181,182,860	941,461,109	779,317,448	975,671,339	1,219,227,509	1,270,427,423	5,367,382,128

介護保険事業状況報告（全国計）

第7-3表 保険給付 介護給付・予防給付 -第2号被保険者分(件数、単位数、費用額、支給額)-

平成16年度累計(平成16年3月サービス分から平成17年2月サービス分まで)

種 類	非該当	要支援	要介護1	要介護2	要介護3	要介護4	要介護5	計
ア 件数(単位:件)								
居宅介護(支援)サービス		131,389	937,172	722,731	545,555	433,369	494,256	3,264,472
訪問通所サービス		69,608	553,962	449,118	345,872	279,961	322,782	2,021,303
訪問介護		33,248	217,125	138,113	92,175	71,551	83,883	636,095
訪問入浴介護		12	594	1,411	3,506	8,397	38,437	52,357
訪問看護		1,953	26,096	28,315	26,511	27,293	45,282	155,450
訪問リハビリテーション		406	4,639	5,035	5,003	4,559	7,225	26,867
通所介護		8,597	77,637	68,109	54,683	42,753	29,922	281,701
通所リハビリテーション		7,763	78,403	72,496	51,830	35,114	19,080	264,686
福祉用具貸与		17,629	149,468	135,639	112,164	90,294	98,953	604,147
短期入所サービス		152	4,968	9,611	15,251	18,429	21,216	69,627
短期入所生活介護		105	3,514	6,554	10,579	12,473	14,211	47,436
短期入所療養介護 (介護老人保健施設)		41	1,240	2,814	4,093	5,231	5,189	18,608
短期入所療養介護 (介護療養型医療施設等)		6	214	243	579	725	1,816	3,583
その他の単品サービス		58,741	364,547	254,877	175,924	130,003	147,557	1,131,649
居宅療養管理指導		484	6,905	10,733	11,111	13,927	39,381	82,541
認知症対応型共同生活介護			2,501	3,244	2,743	1,508	621	10,617
特定施設入所者生活介護		190	1,141	1,188	875	881	870	5,145
居宅介護支援		58,067	354,000	239,712	161,195	113,687	106,685	1,033,346
福祉用具購入費		1,408	7,107	4,977	4,759	2,983	1,704	22,938
住宅改修費		1,480	6,588	4,148	3,749	1,993	997	18,955
施設介護サービス	16	20	9,365	17,578	29,094	40,467	60,773	157,313
介護老人福祉施設	16	20	2,320	4,782	8,083	12,830	17,064	45,115
介護老人保健施設			6,073	10,644	15,987	16,721	12,558	61,983
介護療養型医療施設			972	2,152	5,024	10,916	31,151	50,215
食事提供費用(再掲)	16	20	9,293	17,471	28,976	40,227	59,619	155,622
介護老人福祉施設	16	20	2,316	4,751	8,053	12,734	16,424	44,314
介護老人保健施設			6,008	10,583	15,909	16,625	12,465	61,590
介護療養型医療施設			969	2,137	5,014	10,868	30,730	49,718
合 計	16	131,409	946,537	740,309	574,649	473,836	555,029	3,421,785
イ 単位数(単位:千単位数)								
居宅介護(支援)サービス		209,494	2,328,550	2,230,877	2,154,321	1,890,927	2,256,476	11,070,644
訪問通所サービス		157,431	1,916,457	1,856,682	1,803,225	1,558,494	1,873,929	9,166,218
訪問介護		77,903	790,628	680,864	585,810	544,045	796,823	3,476,074
訪問入浴介護		21	2,931	7,651	20,113	49,074	243,078	322,868
訪問看護		4,986	90,432	109,473	114,717	122,915	241,432	683,955
訪問リハビリテーション		922	11,132	12,203	11,791	10,978	17,670	64,697
通所介護		25,038	375,755	383,123	439,406	357,460	230,163	1,810,945
通所リハビリテーション		25,114	439,033	465,397	448,857	310,640	151,909	1,840,950
福祉用具貸与		23,447	206,546	197,970	182,530	163,382	192,854	966,729
短期入所サービス		581	27,346	59,394	116,767	163,718	215,079	582,885
短期入所生活介護		381	19,046	40,948	82,677	114,213	145,812	403,078
短期入所療養介護 (介護老人保健施設)		176	6,963	16,742	29,032	42,707	47,834	143,454
短期入所療養介護 (介護療養型医療施設等)		24	1,337	1,705	5,058	6,798	21,432	36,354
その他の単品サービス		51,482	384,747	314,801	234,329	168,715	167,468	1,321,541
居宅療養管理指導		510	6,915	10,748	11,422	13,443	37,919	80,957
認知症対応型共同生活介護			58,588	78,828	67,874	38,381	16,252	259,922
特定施設入所者生活介護		1,340	18,019	20,947	16,963	18,911	20,123	96,303
居宅介護支援		49,631	301,224	204,279	138,069	97,981	93,175	884,359
施設介護サービス	306	442	216,348	437,747	801,050	1,228,507	2,127,475	4,811,875
介護老人福祉施設	306	442	48,741	109,145	199,335	342,057	481,083	1,181,109
介護老人保健施設			142,807	266,876	422,694	467,275	369,127	1,668,779
介護療養型医療施設			24,800	61,726	179,021	419,175	1,277,265	1,961,986
食事提供費用(単位:千円)	-	1	286	501	831	1,274	1,827	4,720
介護老人福祉施設	-	1	69	142	239	478	487	1,417
介護老人保健施設			190	299	450	461	436	1,837
介護療養型医療施設			27	60	141	334	904	1,466
合 計	306	209,936	2,544,897	2,668,623	2,955,371	3,119,434	4,383,951	15,882,519

介護保険事業状況報告（全国計）

第7-3表 保険給付 介護給付・予防給付 -第2号被保険者分(件数、単位数、費用額、支給額)-

平成16年度累計(平成16年3月サービス分から平成17年2月サービス分まで)

ウ 費用額(単位:千円)	非該当	要支援	要介護1	要介護2	要介護3	要介護4	要介護5	計
居宅介護(支援)サービス		2,325,022	24,466,637	23,226,658	22,426,447	19,518,759	23,129,814	115,093,337
訪問通所サービス		1,581,033	19,326,506	18,794,060	18,256,585	15,800,427	19,052,651	92,811,262
訪問介護		787,797	8,033,451	6,955,295	5,985,174	5,555,167	8,147,479	35,464,364
訪問入浴介護		216	30,404	78,615	206,013	502,689	2,485,536	3,303,473
訪問看護		50,096	912,315	1,109,763	1,162,165	1,248,056	2,444,422	6,926,818
訪問リハビリテーション		9,326	112,339	123,412	119,203	111,050	178,732	654,061
通所介護		250,557	3,777,646	3,871,264	4,440,150	3,619,874	2,337,982	18,297,474
通所リハビリテーション		250,180	4,404,497	4,682,291	4,523,795	3,133,408	1,533,706	18,527,876
福祉用具貸与		232,861	2,055,855	1,973,420	1,820,084	1,630,182	1,924,794	9,637,196
短期入所サービス		5,781	271,788	594,713	1,171,132	1,643,073	2,167,752	5,854,238
短期入所生活介護		3,778	189,666	409,296	828,629	1,145,136	1,469,054	4,045,559
短期入所療養介護 (介護老人保健施設)		1,763	68,766	168,447	291,501	429,082	481,844	1,441,403
短期入所療養介護 (介護療養型医療施設等)		240	13,356	16,970	51,002	68,855	216,854	367,276
その他の単品サービス		517,844	3,881,214	3,179,494	2,366,848	1,709,520	1,696,285	13,351,204
居宅療養管理指導		4,890	67,887	106,645	113,480	133,834	378,021	804,757
認知症対応型共同生活介護			590,415	790,496	681,709	386,866	164,089	2,613,575
特定施設入所者生活介護		13,000	178,991	211,418	171,845	193,690	206,277	975,221
居宅介護支援		499,954	3,043,921	2,070,935	1,399,813	995,130	947,897	8,957,651
福祉用具購入費		33,020	179,885	140,963	154,360	111,849	77,062	697,139
住宅改修費		187,344	807,244	517,429	477,523	253,889	136,064	2,379,493
施設介護サービス	4,023	5,356	2,716,375	5,428,523	9,771,253	14,744,017	25,200,856	57,870,403
介護老人福祉施設	4,023	5,356	627,578	1,378,533	2,474,609	4,169,877	5,817,967	14,477,943
介護老人保健施設			1,785,815	3,301,228	5,191,098	5,685,229	4,462,794	20,426,164
介護療養型医療施設			302,982	748,762	2,105,546	4,888,911	14,920,096	22,966,296
食事提供費用(再掲)	895	1,197	561,880	1,062,820	1,781,689	2,459,792	3,828,815	9,697,089
介護老人福祉施設	895	1,197	143,270	293,232	493,655	775,800	1,016,871	2,724,920
介護老人保健施設			361,073	636,699	954,888	995,352	760,943	3,708,954
介護療養型医療施設			57,537	132,889	333,146	688,641	2,051,002	3,263,214
合計	4,023	2,330,378	27,183,013	28,655,181	32,197,700	34,262,776	48,330,670	172,963,740
エ 支給額(単位:千円)								
居宅介護(支援)サービス		2,141,824	22,322,321	21,110,743	20,321,819	17,667,815	20,912,968	104,477,490
訪問通所サービス		1,422,769	17,394,938	16,915,316	16,431,055	14,222,129	17,149,347	83,535,555
訪問介護		709,254	7,230,980	6,260,208	5,387,893	5,001,012	7,335,179	31,924,526
訪問入浴介護		197	27,386	70,766	185,415	452,423	2,236,300	2,972,488
訪問看護		45,087	821,031	999,072	1,046,001	1,123,239	2,200,396	6,234,827
訪問リハビリテーション		8,393	101,139	111,141	107,352	99,966	160,818	588,809
通所介護		225,046	3,400,351	3,484,281	3,996,002	3,257,996	2,104,073	16,467,750
通所リハビリテーション		225,203	3,963,692	4,214,170	4,070,504	2,820,255	1,380,309	16,674,132
福祉用具貸与		209,590	1,850,360	1,775,677	1,637,888	1,467,238	1,732,272	8,673,024
短期入所サービス		5,206	244,647	535,329	1,054,071	1,479,141	1,950,819	5,269,213
短期入所生活介護		3,404	170,738	368,461	745,760	1,030,996	1,321,953	3,641,311
短期入所療養介護 (介護老人保健施設)		1,587	61,890	151,604	262,409	385,719	433,676	1,296,884
短期入所療養介護 (介護療養型医療施設等)		216	12,020	15,264	45,902	62,426	195,190	331,018
その他の単品サービス		516,057	3,797,341	3,068,880	2,269,906	1,637,883	1,621,535	12,911,602
居宅療養管理指導		4,401	61,087	95,985	102,109	120,463	340,320	724,365
認知症対応型共同生活介護			531,248	711,673	613,221	347,974	147,680	2,351,797
特定施設入所者生活介護		11,703	161,114	190,287	154,664	174,324	185,655	877,747
居宅介護支援		499,954	3,043,891	2,070,934	1,399,912	995,122	947,880	8,957,693
福祉用具購入費		29,662	161,652	126,706	138,735	100,647	69,271	626,672
住宅改修費		168,129	723,744	464,513	428,052	228,016	121,995	2,134,448
施設介護サービス	3,431	4,974	2,338,432	4,682,739	8,445,637	12,781,749	21,965,730	50,222,693
介護老人福祉施設	3,431	4,974	544,613	1,196,371	2,147,331	3,628,414	5,089,080	12,614,213
介護老人保健施設			1,532,599	2,838,380	4,464,930	4,895,290	3,852,169	17,583,369
介護療養型医療施設			261,220	647,988	1,833,376	4,258,045	13,024,481	20,025,111
食事提供費用(再掲)	616	1,022	397,914	751,640	1,231,423	1,716,713	2,706,283	6,805,610
介護老人福祉施設	616	1,022	107,309	217,481	359,524	564,852	749,960	2,000,763
介護老人保健施設			250,112	440,758	653,011	675,152	519,375	2,538,408
介護療養型医療施設			40,492	93,401	218,888	476,710	1,436,948	2,266,438
合計	3,431	2,146,798	24,660,753	25,793,483	28,767,456	30,449,564	42,878,698	154,700,183

介護保険事業状況報告（全国計）

第8表 保険給付 高額介護（居宅支援）サービス費

① 件数 （単位：件）

	世帯合算	その他	計
合 計	777,290	4,870,908	5,648,198
老齢福祉年金受給者等	7,681	581,007	588,688
市町村民税世帯非課税者等	421,774	3,524,069	3,945,843
上記以外	347,835	765,832	1,113,667

② 支給額 （単位：千円）

	世帯合算	その他	計
合 計	5,924,416	31,382,182	37,306,598
老齢福祉年金受給者等	85,016	6,369,068	6,454,084
市町村民税世帯非課税者等	3,530,296	20,174,233	23,704,529
上記以外	2,309,104	4,838,881	7,147,985

第9表 市町村特別給付（件数、費用額、支給額）

① 件数 （単位：件）

種 類	要支援	要介護1	要介護2	要介護3	要介護4	要介護5	計
寝具乾燥サービス	12	-	-	-	-	-	12
移送サービス	564	2,597	2,339	2,108	1,490	1,350	10,448
配食サービス	41,517	74,721	25,935	12,448	8,000	4,436	167,057
おむつの支給	3,544	34,209	28,511	32,723	31,193	27,188	157,368
その他	1,818	2,816	2,063	2,181	1,994	1,719	12,591
合 計	47,455	114,343	58,848	49,460	42,677	34,693	347,476

② 費用額 （単位：千円）

種 類	要支援	要介護1	要介護2	要介護3	要介護4	要介護5	計
寝具乾燥サービス	76	-	-	-	-	-	76
移送サービス	2,963	19,948	21,507	19,645	13,753	14,158	91,974
配食サービス	65,468	133,502	49,849	25,661	13,971	8,987	297,437
おむつの支給	13,613	139,142	125,545	154,489	158,627	143,927	735,342
その他	18,629	50,189	41,999	45,579	44,883	44,777	246,057
合 計	100,749	342,780	238,900	245,372	231,234	211,849	1,370,884

③ 支給額 （単位：千円）

種 類	要支援	要介護1	要介護2	要介護3	要介護4	要介護5	計
寝具乾燥サービス	68	-	-	-	-	-	68
移送サービス	2,714	18,449	19,790	18,070	12,537	11,229	82,790
配食サービス	59,206	118,751	44,276	22,598	12,275	7,697	264,802
おむつの支給	12,441	117,613	105,930	131,349	133,864	120,844	622,040
その他	16,769	45,923	37,127	39,782	39,061	39,641	218,302
合 計	91,197	300,735	207,123	211,799	197,737	179,411	1,188,002

（注）「訪問入浴サービス」については、統計項目にはあるが報告がなかったため集計から除いている。

介護保険事業状況報告（全国計）

第10表 保険給付支払額

（単位：千円）

区 分	支払義務額累計	支払済額累計	徴収金等累計	戻入未済額 累計	未払額
介護サービス等諸費	5,338,220,189	5,335,961,750	844,843	12,062	3,115,344
支援サービス等諸費	183,346,031	183,276,723	24,794	1,781	95,882
高額介護サービス等費	37,400,760	37,423,693	25,455	-	2,522
その他の保険給付費	1,219,101	1,219,637	8,591	-	8,055
計	5,560,186,081	5,557,881,803	903,682	13,843	3,221,803

第11表 保険料収納額

（単位：千円）

区 分		調定額累計	収納額累計	還付未済額 (別掲)	不納欠損額	未収額	減免額 (別掲)
現年度分	特別徴収	793,410,202	793,410,536	1,081,341	/	/	526,548
	普通徴収	175,647,138	158,403,792	153,235	136,269	17,107,076	679,782
	計	969,057,340	951,814,328	1,234,575	136,269	17,107,076	1,206,330

(注) 調定額の変更等に関する事務処理の不備により、特別徴収の「調定額累計」と「収納額累計」が一致しない。

なお、この他滞納繰越分に係る調定額累計は 27,908,017千円、収納額累計は 4,778,998千円。

介護保険事業状況報告（全国計）

第12表 介護保険特別会計経理状況 保険事業勘定

（単位：千円）

歳 入			歳 出		
科 目		決算額	科 目		決算額
保険料	介護保険料	956,451,746	総務費		190,277,371
分担金及び 負担金	認定審査会負担金	2,467,100	保険給付費	介護サービス等諸費	5,334,660,489
	その他	5,556,215		支援サービス等諸費	182,397,270
	計	8,023,314		高額介護サービス等費	37,425,502
使用料及び 手数料	使用料	999	市町村特別給付費	1,227,190	
	手数料	108,931	審査支払手数料	8,298,332	
	計	109,930	その他	167,333	
国庫支出金	介護給付費負担金	1,138,862,571	計	5,564,176,114	
	調整交付金	283,511,726	財政安定化基金拠出金	5,129,565	
	事務費交付金	-	相互財政安定化事業負担金	164,734	
	その他	2,231,543	保健福祉事業費	326,168	
	計	1,424,605,840	基金積立金	32,802,143	
支払基金交付金		1,798,811,875	公債費	財政安定化基金償還金	7,503,977
都道府県 支出金	都道府県負担金	705,182,907		その他	503,414
	財政安定化基金支出金	-	計	8,007,391	
	その他	340,997	予備費	5,346	
相互財政安定化事業交付金		161,629	諸支出金	介護サービス事業勘定繰出金	126,074
財産収入		119,746		他会計繰出金	8,634,311
寄附金		2,101		その他	19,216,536
繰入金	一般会計繰入金12.5%	696,576,739	計	27,976,920	
	総務費に係る一般会計繰入金	188,013,203			
	介護給付費準備基金繰入金	53,815,323			
	円滑導入基金繰入金	-			
	介護サービス事業勘定繰入金	70,454			
	その他	3,340,534			
	計	941,816,254			
繰越金		72,137,236			
市町村債	財政安定化基金貸付金	15,089,641			
	その他	217,218			
	計	15,306,859			
諸収入		7,782,885			
合 計		5,930,853,320	合 計		5,828,865,752

歳入歳出差引残額(A) 101,987,568 千円

うち基金繰入額 22,303,522 千円

国庫支出金精算額等(B) 58,757,295 千円

国庫支出金精算額等差引額(A-B) 43,230,273 千円

介護給付費準備基金保有額	202,093,433 千円
--------------	----------------

介護保険事業状況報告（全国計）

第13表 介護保険特別会計経理状況 介護サービス勘定

（単位：千円）

歳 入			歳 出					
科 目		決算額	科 目		決算額			
サービス 収入	介護給付費収入	20,021,636	総務費		8,914,306			
	予防給付費収入	429,868	事業費	居宅サービス事業費	6,797,762			
	自己負担金収入	2,357,213		施設介護サービス事業費	7,251,897			
	その他	538,828		居宅介護支援事業費	1,036,965			
	計	23,347,545		その他	97,296			
分担金及び 負担金	分担金	23,221	計		15,183,920			
	負担金	9,081	施設整備費		975,798			
	計	32,301	基金積立金		571,110			
使用料及び 手数料	使用料	75,865	公債費		1,220,416			
	手数料	46,209	予備費		89,723			
	計	122,075	諸支出金	保険事業勘定繰出金	70,454			
国庫支出金		309,176		他会計繰出金	451,837			
都道府県支出金		186,734		その他	670,390			
財産収入		1,640		計	1,192,681			
寄附金		8,332	諸費		891			
繰入金	保険事業勘定繰入金	126,074	/					
	その他	2,715,937						
	計	2,842,011						
繰越金		1,458,839						
市町村債		747,900						
諸収入		563,882						
合 計		29,620,435				合 計		28,148,846

歳入歳出差引残額

1,471,589 千円

介護保険事業状況報告（全国計）

第14表 所得段階別第1号被保険者数(当年度末現在)

(単位：人)

所得段階	標準割合	年度末現在被保険者数
第1段階	四分の二	578,198
第2段階	四分の三	8,694,368
第3段階	四分の四	9,339,810
第4段階	四分の五	3,454,920
第5段階	四分の六	2,861,058
第6段階		179,803
計		25,108,157

(注)当年度末被保険者数には、前年度以前の保険料として、当年度中に賦課した者を含む。

第15表 標準負担減額認定

(単位：件、人)

	介護老人福祉施設	介護老人保健施設	介護療養型医療施設	その他	計
申請件数（当年度中）	226,903	169,946	84,525	45,221	526,595
第1号被保険者	223,637	167,041	82,280	44,239	517,197
第2号被保険者	3,266	2,905	2,245	982	9,398
市町村民税世帯非課税者等 認定件数（当年度中）	191,207	118,860	60,571	33,003	403,641
第1号被保険者	188,350	116,737	58,877	32,279	396,243
第2号被保険者	2,857	2,123	1,694	724	7,398
認定者数（当年度末現在）	164,287	101,352	48,216	25,706	339,561
第1号被保険者	161,948	99,645	46,872	25,151	333,616
第2号被保険者	2,339	1,707	1,344	555	5,945
老福受給者等 認定件数（当年度中）	18,115	14,651	9,287	4,704	46,757
第1号被保険者	18,049	14,572	9,246	4,659	46,526
第2号被保険者	66	79	41	45	231
認定者数（当年度末現在）	15,305	12,408	7,463	3,626	38,802
第1号被保険者	15,260	12,357	7,438	3,598	38,653
第2号被保険者	45	51	25	28	149

介護保険事業状況報告（全国計）

第16表 利用者負担減額・免除認定

（単位：件、人）

	第1号被保険者	第2号被保険者	計
申請件数（当年度中）	7,095	169	7,264
減額 認定件数（当年度中）	5,203	123	5,326
認定者数（当年度末現在）	3,992	92	4,084
免除 認定件数（当年度中）	1,549	41	1,590
認定者数（当年度末現在）	1,177	34	1,211

第17表 介護老人福祉施設旧措置入所者に係る減額・免除認定

（単位：件、人）

特定標準負担		利用者負担	
申請件数（当年度中）	147,842	申請件数（当年度中）	131,380
第1号被保険者	147,453	第1号被保険者	131,050
第2号被保険者	389	第2号被保険者	330
市町村民税世帯非課税者等 認定件数（当年度中）	94,212	減額 認定件数（当年度中）	55,420
第1号被保険者	94,005	第1号被保険者	55,368
第2号被保険者	207	第2号被保険者	52
認定者数（当年度末現在）	70,126	認定者数（当年度末現在）	41,690
第1号被保険者	69,985	第1号被保険者	41,649
第2号被保険者	141	第2号被保険者	41
老福受給者等 認定件数（当年度中）	50,111	免除 認定件数（当年度中）	28,283
第1号被保険者	49,938	第1号被保険者	28,109
第2号被保険者	173	第2号被保険者	174
認定者数（当年度末現在）	35,069	認定者数（当年度末現在）	19,587
第1号被保険者	34,986	第1号被保険者	19,502
第2号被保険者	83	第2号被保険者	85

介護保険事業状況報告（全国計）

第18-1表 保険給付 介護給付・予防給付 特例分 -総数(件数、単位数、費用額、支給額)-

平成16年度累計(平成16年3月サービス分から平成17年2月サービス分まで)

種 類	非該当	要支援	要介護1	要介護2	要介護3	要介護4	要介護5	計
ア 件数(単位:件)								
居宅介護(支援)サービス		2,642	9,129	4,583	3,824	3,138	3,267	26,583
訪問通所サービス		2,509	8,106	3,770	2,923	2,448	2,536	22,292
訪問介護		966	2,613	821	668	620	672	6,360
訪問入浴介護		-	6	12	26	50	134	228
訪問看護		84	228	261	186	177	390	1,326
訪問リハビリテーション		-	13	45	10	27	18	113
通所介護		784	2,343	1,157	844	551	466	6,145
通所リハビリテーション		246	999	429	350	256	110	2,390
福祉用具貸与		429	1,904	1,045	839	767	746	5,730
短期入所サービス		37	520	448	550	477	457	2,489
短期入所生活介護		36	421	361	483	411	414	2,126
短期入所療養介護 (介護老人保健施設)		1	90	74	51	53	39	308
短期入所療養介護 (介護療養型医療施設等)		-	9	13	16	13	4	55
その他の単品サービス		38	300	284	282	174	265	1,343
居宅療養管理指導		34	128	122	132	120	240	776
認知症対応型共同生活介護		-	140	123	136	49	25	473
特定施設入所者生活介護		4	32	39	14	5	-	94
居宅介護支援		-	-	-	-	-	-	-
福祉用具購入費		19	98	52	40	21	5	235
住宅改修費		39	105	29	29	18	4	224
施設介護サービス		-	532	715	821	1,083	1,025	4,176
介護老人福祉施設		-	198	226	311	320	321	1,376
介護老人保健施設		-	322	427	461	566	360	2,136
介護療養型医療施設		-	12	62	49	197	344	664
食事提供費用(再掲)		-	-	-	-	-	-	-
介護老人福祉施設		-	-	-	-	-	-	-
介護老人保健施設		-	-	-	-	-	-	-
介護療養型医療施設		-	-	-	-	-	-	-
合 計		2,642	9,661	5,298	4,645	4,221	4,292	30,759
イ 単位数(単位:千単位数)								
居宅介護(支援)サービス		5,979	36,465	25,152	26,628	20,964	19,936	135,124
訪問通所サービス		5,801	28,778	17,183	16,295	13,301	12,639	93,998
訪問介護		2,155	8,545	4,520	4,181	4,349	5,381	29,132
訪問入浴介護		-	19	44	94	251	710	1,118
訪問看護		160	807	992	533	718	1,832	5,043
訪問リハビリテーション		-	24	74	15	52	44	209
通所介護		2,184	11,364	7,218	7,106	4,438	2,532	34,842
通所リハビリテーション		772	5,615	2,950	3,118	2,273	803	15,532
福祉用具貸与		532	2,404	1,384	1,248	1,219	1,336	8,123
短期入所サービス		125	3,860	4,093	6,558	6,395	6,228	27,259
短期入所生活介護		123	3,301	3,359	6,006	5,662	5,725	24,176
短期入所療養介護 (介護老人保健施設)		2	519	627	442	583	434	2,606
短期入所療養介護 (介護療養型医療施設等)		-	40	108	110	151	69	477
その他の単品サービス		52	3,827	3,876	3,775	1,268	1,069	13,867
居宅療養管理指導		24	91	103	103	98	188	606
認知症対応型共同生活介護		-	3,225	2,934	3,313	1,076	657	11,205
特定施設入所者生活介護		29	512	838	360	94	224	2,056
居宅介護支援		-	-	-	-	-	-	-
施設介護サービス		-	11,778	17,592	21,739	32,624	33,286	117,019
介護老人福祉施設		-	4,584	5,248	7,992	10,356	9,634	37,814
介護老人保健施設		-	6,959	10,633	12,157	15,076	10,388	55,213
介護療養型医療施設		-	234	1,711	1,590	7,192	13,265	23,993
食事提供費用(単位:千円)		-	-	-	-	-	-	-
介護老人福祉施設		-	-	-	-	-	-	-
介護老人保健施設		-	-	-	-	-	-	-
介護療養型医療施設		-	-	-	-	-	-	-
合 計		5,979	48,244	42,744	48,367	53,589	53,223	252,144

介護保険事業状況報告（全国計）

第18-1表 保険給付 介護給付・予防給付 特例分 -総数(件数、単位数、費用額、支給額)-

平成16年度累計(平成16年3月サービス分から平成17年2月サービス分まで)

ウ 費用額(単位:千円)	非該当	要支援	要介護1	要介護2	要介護3	要介護4	要介護5	計
居宅介護(支援)サービス		65,869	383,886	255,602	268,591	212,427	197,210	1,383,585
訪問通所サービス		58,553	288,241	172,007	162,153	132,160	126,885	940,000
訪問介護		21,809	85,413	43,469	42,636	43,155	54,501	290,984
訪問入浴介護		-	187	449	995	2,567	7,558	11,757
訪問看護		1,603	8,077	10,115	5,380	7,237	18,503	50,914
訪問リハビリテーション		-	237	779	155	516	442	2,128
通所介護		21,970	113,630	73,907	69,504	43,917	24,149	347,076
通所リハビリテーション		7,812	56,618	29,478	31,318	22,735	8,280	156,241
福祉用具貸与		5,359	24,079	13,811	12,164	12,033	13,453	80,900
短期入所サービス		1,291	39,435	40,184	64,999	64,265	61,525	271,700
短期入所生活介護		1,274	33,385	32,970	59,733	56,924	56,498	240,784
短期入所療養介護 (介護老人保健施設)		17	5,645	6,139	4,169	5,830	4,337	26,136
短期入所療養介護 (介護療養型医療施設等)		-	405	1,076	1,097	1,511	690	4,779
その他の単品サービス		535	38,397	37,656	36,702	12,213	8,306	133,809
居宅療養管理指導		244	931	1,052	1,008	890	1,733	5,858
認知症対応型共同生活介護		-	32,249	29,357	33,172	10,385	6,574	111,737
特定施設入所者生活介護		291	5,217	7,246	2,522	937	-	16,214
居宅介護支援		-	-	-	-	-	-	-
福祉用具購入費		404	2,397	1,485	1,231	767	135	6,419
住宅改修費		5,086	15,415	4,270	3,506	3,022	358	31,657
施設介護サービス	-	-	109,064	169,812	206,232	305,340	315,293	1,105,741
介護老人福祉施設	-	-	36,967	47,543	72,105	81,279	81,455	319,348
介護老人保健施設	-	-	69,753	104,654	118,045	151,139	101,097	544,689
介護療養型医療施設	-	-	2,345	17,615	16,081	72,923	132,741	241,705
食事提供費用(再掲)	-	-	-	-	-	-	-	-
介護老人福祉施設	-	-	-	-	-	-	-	-
介護老人保健施設	-	-	-	-	-	-	-	-
介護療養型医療施設	-	-	-	-	-	-	-	-
合計	-	65,869	492,951	425,414	474,823	517,767	512,503	2,489,326
エ 支給額(単位:千円)								
居宅介護(支援)サービス		4,559	25,351	16,397	17,046	13,017	12,233	88,604
訪問通所サービス		3,995	18,752	10,694	10,152	7,912	7,958	59,463
訪問介護		1,536	5,862	3,015	2,999	2,672	3,633	19,716
訪問入浴介護		-	14	24	55	154	448	695
訪問看護		92	484	532	311	395	1,081	2,896
訪問リハビリテーション		-	14	49	10	30	37	140
通所介護		1,540	7,226	4,458	4,031	2,471	1,386	21,112
通所リハビリテーション		476	3,621	1,789	2,001	1,467	538	9,892
福祉用具貸与		352	1,532	825	744	722	834	5,010
短期入所サービス		78	2,584	2,585	4,093	4,060	3,698	17,097
短期入所生活介護		76	2,254	2,175	3,794	3,696	3,409	15,404
短期入所療養介護 (介護老人保健施設)		2	304	356	238	298	254	1,452
短期入所療養介護 (介護療養型医療施設等)		-	26	54	61	66	35	242
その他の単品サービス		28	2,763	2,740	2,477	781	541	9,331
居宅療養管理指導		13	62	62	70	57	115	379
認知症対応型共同生活介護		-	2,208	2,197	2,218	677	426	7,727
特定施設入所者生活介護		15	493	482	190	47	-	1,225
居宅介護支援		-	-	-	-	-	-	-
福祉用具購入費		30	185	98	85	55	7	460
住宅改修費		428	1,066	280	239	210	30	2,253
施設介護サービス	-	-	7,298	10,791	12,980	29,374	18,948	79,391
介護老人福祉施設	-	-	2,512	3,166	4,211	15,077	5,305	30,271
介護老人保健施設	-	-	4,614	6,666	7,575	9,374	5,924	34,154
介護療養型医療施設	-	-	172	959	1,194	4,923	7,718	14,966
食事提供費用(再掲)	-	-	-	-	-	-	-	-
介護老人福祉施設	-	-	-	-	-	-	-	-
介護老人保健施設	-	-	-	-	-	-	-	-
介護療養型医療施設	-	-	-	-	-	-	-	-
合計	-	4,559	32,649	27,189	30,027	42,391	31,181	167,995

介護保険事業状況報告（全国計）

第18-2表 保険給付 介護給付・予防給付 特例分 -第1号被保険者分(件数、単位数、費用額、支給額)-

平成16年度累計(平成16年3月サービス分から平成17年2月サービス分まで)

種 類	非該当	要支援	要介護1	要介護2	要介護3	要介護4	要介護5	計
ア 件数(単位:件)								
居宅介護(支援)サービス		2,615	8,912	4,443	3,742	3,012	3,116	25,840
訪問通所サービス		2,483	7,907	3,635	2,856	2,330	2,414	21,625
訪問介護		947	2,540	790	649	577	628	6,131
訪問入浴介護		-	6	12	26	50	129	223
訪問看護		84	212	250	183	174	376	1,279
訪問リハビリテーション		-	13	43	10	27	18	111
通所介護		781	2,306	1,132	827	537	451	6,034
通所リハビリテーション		246	975	400	339	232	103	2,295
福祉用具貸与		425	1,855	1,008	822	733	709	5,552
短期入所サービス		36	515	444	542	469	445	2,451
短期入所生活介護		35	416	358	475	404	408	2,096
短期入所療養介護 (介護老人保健施設)		1	90	73	51	52	33	300
短期入所療養介護 (介護療養型医療施設等)		-	9	13	16	13	4	55
その他の単品サービス		38	293	284	282	174	249	1,320
居宅療養管理指導		34	128	122	132	120	224	760
認知症対応型共同生活介護		-	133	123	136	49	25	466
特定施設入所者生活介護		4	32	39	14	5	-	94
居宅介護支援		-	-	-	-	-	-	-
福祉用具購入費		19	95	52	38	21	5	230
住宅改修費		39	102	28	24	18	3	214
施設介護サービス	-	-	531	713	801	1,073	1,008	4,126
介護老人福祉施設	-	-	197	224	304	319	316	1,360
介護老人保健施設	-	-	322	427	448	561	354	2,112
介護療養型医療施設	-	-	12	62	49	193	338	654
食事提供費用(再掲)	-	-	-	-	-	-	-	-
介護老人福祉施設	-	-	-	-	-	-	-	-
介護老人保健施設	-	-	-	-	-	-	-	-
介護療養型医療施設	-	-	-	-	-	-	-	-
合 計	-	2,615	9,443	5,156	4,543	4,085	4,124	29,966
イ 単位数(単位:千単位数)								
居宅介護(支援)サービス		5,928	35,555	24,609	26,156	20,341	18,840	131,428
訪問通所サービス		5,754	28,058	16,680	15,912	12,776	11,816	90,996
訪問介護		2,122	8,306	4,444	4,069	4,154	4,884	27,979
訪問入浴介護		-	19	44	94	251	662	1,070
訪問看護		160	739	947	528	711	1,720	4,806
訪問リハビリテーション		-	24	66	15	52	44	201
通所介護		2,179	11,181	7,049	6,970	4,371	2,443	34,192
通所リハビリテーション		772	5,456	2,787	3,015	2,080	779	14,889
福祉用具貸与		522	2,333	1,342	1,220	1,158	1,284	7,859
短期入所サービス		121	3,815	4,054	6,469	6,297	5,971	26,727
短期入所生活介護		120	3,256	3,324	5,916	5,570	5,549	23,734
短期入所療養介護 (介護老人保健施設)		2	519	622	442	577	353	2,516
短期入所療養介護 (介護療養型医療施設等)		-	40	108	110	151	69	477
その他の単品サービス		52	3,681	3,876	3,775	1,268	1,053	13,705
居宅療養管理指導		24	91	103	103	98	171	590
認知症対応型共同生活介護		-	3,079	2,934	3,313	1,076	657	11,060
特定施設入所者生活介護		29	512	838	360	94	224	2,056
居宅介護支援		-	-	-	-	-	-	-
施設介護サービス	-	-	11,759	17,544	21,158	32,341	32,774	115,576
介護老人福祉施設	-	-	4,565	5,200	7,816	10,348	9,514	37,443
介護老人保健施設	-	-	6,959	10,633	11,752	14,925	10,216	54,485
介護療養型医療施設	-	-	234	1,711	1,590	7,068	13,044	23,648
食事提供費用(単位:千日)	-	-	-	-	-	-	-	-
介護老人福祉施設	-	-	-	-	-	-	-	-
介護老人保健施設	-	-	-	-	-	-	-	-
介護療養型医療施設	-	-	-	-	-	-	-	-
合 計	-	5,928	47,314	42,153	47,314	52,682	51,614	247,005

介護保険事業状況報告(全国計)

第18-2表 保険給付 介護給付・予防給付 特例分 ー第1号被保険者分(件数、単位数、費用額、支給額)ー

平成16年度累計(平成16年3月サービス分から平成17年2月サービス分まで)

ウ 費用額(単位:千円)	非該当	要支援	要介護1	要介護2	要介護3	要介護4	要介護5	計
居宅介護(支援)サービス		65,362	374,085	250,057	263,262	206,193	186,204	1,345,164
訪問通所サービス		58,082	281,038	166,963	158,323	126,908	118,629	909,942
訪問介護		21,483	83,021	42,700	41,518	41,199	49,512	279,433
訪問入浴介護		-	187	449	995	2,567	7,075	11,273
訪問看護		1,603	7,398	9,662	5,338	7,162	17,382	48,545
訪問リハビリテーション		-	237	702	155	516	442	2,051
通所介護		21,921	111,801	72,212	68,144	43,245	23,250	340,572
通所リハビリテーション		7,812	55,028	27,845	30,287	20,803	8,033	149,808
福祉用具貸与		5,263	23,367	13,393	11,885	11,417	12,936	78,261
短期入所サービス		1,256	38,986	39,791	64,197	63,284	58,954	266,467
短期入所生活介護		1,239	32,936	32,619	58,931	56,004	54,729	236,458
短期入所療養介護 (介護老人保健施設)		17	5,645	6,096	4,169	5,769	3,534	25,230
短期入所療養介護 (介護療養型医療施設等)		-	405	1,076	1,097	1,511	690	4,779
その他の単品サービス		535	36,941	37,656	36,702	12,213	8,144	132,191
居宅療養管理指導		244	931	1,052	1,008	890	1,571	5,696
認知症対応型共同生活介護		-	30,793	29,357	33,172	10,385	6,574	110,281
特定施設入所者生活介護		291	5,217	7,246	2,522	937	-	16,214
居宅介護支援		-	-	-	-	-	-	-
福祉用具購入費		404	2,305	1,485	1,212	767	135	6,308
住宅改修費		5,086	14,815	4,162	2,828	3,022	342	30,255
施設介護サービス		-	108,872	169,334	200,420	302,508	310,175	1,091,309
介護老人福祉施設		-	36,774	47,065	70,345	81,198	80,259	315,640
介護老人保健施設		-	69,753	104,654	113,994	149,630	99,383	537,414
介護療養型医療施設		-	2,345	17,615	16,081	71,680	130,533	238,255
食事提供費用(再掲)		-	-	-	-	-	-	-
介護老人福祉施設		-	-	-	-	-	-	-
介護老人保健施設		-	-	-	-	-	-	-
介護療養型医療施設		-	-	-	-	-	-	-
合 計		65,362	482,956	419,391	463,683	508,701	496,379	2,436,473
エ 支給額(単位:千円)								
居宅介護(支援)サービス		4,513	24,777	16,025	16,722	12,665	11,521	86,223
訪問通所サービス		3,953	18,336	10,354	9,919	7,608	7,460	57,630
訪問介護		1,508	5,722	2,966	2,941	2,543	3,311	18,990
訪問入浴介護		-	14	24	55	154	426	673
訪問看護		92	436	509	310	392	1,021	2,761
訪問リハビリテーション		-	14	45	10	30	37	136
通所介護		1,535	7,111	4,345	3,935	2,426	1,336	20,688
通所リハビリテーション		476	3,552	1,668	1,943	1,369	526	9,534
福祉用具貸与		342	1,489	796	724	693	803	4,848
短期入所サービス		75	2,545	2,558	4,057	4,010	3,497	16,742
短期入所生活介護		73	2,215	2,150	3,758	3,650	3,248	15,093
短期入所療養介護 (介護老人保健施設)		2	304	354	238	295	214	1,407
短期入所療養介護 (介護療養型医療施設等)		-	26	54	61	66	35	242
その他の単品サービス		28	2,690	2,740	2,477	781	529	9,246
居宅療養管理指導		13	62	62	70	57	103	367
認知症対応型共同生活介護		-	2,135	2,197	2,218	677	426	7,654
特定施設入所者生活介護		15	493	482	190	47	-	1,225
居宅介護支援		-	-	-	-	-	-	-
福祉用具購入費		30	179	98	84	55	7	453
住宅改修費		428	1,027	274	185	210	28	2,152
施設介護サービス		-	7,288	10,755	12,573	29,193	18,681	78,490
介護老人福祉施設		-	2,502	3,130	4,123	15,073	5,245	30,074
介護老人保健施設		-	4,614	6,666	7,256	9,304	5,838	33,680
介護療養型医療施設		-	172	959	1,194	4,815	7,597	14,737
食事提供費用(再掲)		-	-	-	-	-	-	-
介護老人福祉施設		-	-	-	-	-	-	-
介護老人保健施設		-	-	-	-	-	-	-
介護療養型医療施設		-	-	-	-	-	-	-
合 計		4,513	32,066	26,780	29,295	41,857	30,202	164,713

介護保険事業状況報告（全国計）

第18-3表 保険給付 介護給付・予防給付 特例分 ー第2号被保険者分(件数、単位数、費用額、支給額)ー

平成16年度累計(平成16年3月サービス分から平成17年2月サービス分まで)

種 類	非該当	要支援	要介護1	要介護2	要介護3	要介護4	要介護5	計
ア 件数(単位:件)								
居宅介護(支援)サービス		27	217	140	82	126	151	743
訪問通所サービス		26	199	135	67	118	122	667
訪問介護		19	73	31	19	43	44	229
訪問入浴介護		-	-	-	-	-	5	5
訪問看護		-	16	11	3	3	14	47
訪問リハビリテーション		-	-	2	-	-	-	2
通所介護		3	37	25	17	14	15	111
通所リハビリテーション		-	24	29	11	24	7	95
福祉用具貸与		4	49	37	17	34	37	178
短期入所サービス		1	5	4	8	8	12	38
短期入所生活介護		1	5	3	8	7	6	30
短期入所療養介護 (介護老人保健施設)		-	-	1	-	1	6	8
短期入所療養介護 (介護療養型医療施設等)		-	-	-	-	-	-	-
その他の単品サービス		-	7	-	-	-	16	23
居宅療養管理指導		-	-	-	-	-	16	16
認知症対応型共同生活介護		-	7	-	-	-	-	7
特定施設入所者生活介護		-	-	-	-	-	-	-
居宅介護支援		-	-	-	-	-	-	-
福祉用具購入費		-	3	-	2	-	-	5
住宅改修費		-	3	1	5	-	1	10
施設介護サービス		-	1	2	20	10	17	50
介護老人福祉施設		-	1	2	7	1	5	16
介護老人保健施設		-	-	-	13	5	6	24
介護療養型医療施設		-	-	-	-	4	6	10
食事提供費用(再掲)		-	-	-	-	-	-	-
介護老人福祉施設		-	-	-	-	-	-	-
介護老人保健施設		-	-	-	-	-	-	-
介護療養型医療施設		-	-	-	-	-	-	-
合 計		27	218	142	102	136	168	793
イ 単位数(単位:千単位数)								
居宅介護(支援)サービス		51	911	543	472	623	1,097	3,696
訪問通所サービス		47	720	504	383	525	823	3,002
訪問介護		33	239	76	112	196	497	1,153
訪問入浴介護		-	-	-	-	-	48	48
訪問看護		-	68	45	4	7	112	237
訪問リハビリテーション		-	-	8	-	-	-	8
通所介護		5	183	169	136	67	89	650
通所リハビリテーション		-	159	163	103	193	25	643
福祉用具貸与		10	71	42	28	62	52	264
短期入所サービス		4	45	39	89	98	257	532
短期入所生活介護		4	45	35	89	92	177	442
短期入所療養介護 (介護老人保健施設)		-	-	4	-	6	80	91
短期入所療養介護 (介護療養型医療施設等)		-	-	-	-	-	-	-
その他の単品サービス		-	146	-	-	-	16	162
居宅療養管理指導		-	-	-	-	-	16	16
認知症対応型共同生活介護		-	146	-	-	-	-	146
特定施設入所者生活介護		-	-	-	-	-	-	-
居宅介護支援		-	-	-	-	-	-	-
施設介護サービス		-	19	48	581	283	512	1,443
介護老人福祉施設		-	19	48	176	8	120	371
介護老人保健施設		-	-	-	405	151	171	728
介護療養型医療施設		-	-	-	-	124	221	345
食事提供費用(単位:千日)		-	-	-	-	-	-	-
介護老人福祉施設		-	-	-	-	-	-	-
介護老人保健施設		-	-	-	-	-	-	-
介護療養型医療施設		-	-	-	-	-	-	-
合 計		51	930	591	1,053	907	1,608	5,139

介護保険事業状況報告(全国計)

第18-3表 保険給付 介護給付・予防給付 特例分 -第2号被保険者分(件数、単位数、費用額、支給額)-

平成16年度累計(平成16年3月サービス分から平成17年2月サービス分まで)

ウ 費用額(単位:千円)	非該当	要支援	要介護1	要介護2	要介護3	要介護4	要介護5	計
居宅介護(支援)サービス		506	9,801	5,545	5,329	6,233	11,006	38,421
訪問通所サービス		471	7,204	5,044	3,830	5,252	8,257	30,058
訪問介護		326	2,392	770	1,119	1,956	4,988	11,551
訪問入浴介護		-	-	-	-	-	484	484
訪問看護		-	679	452	42	75	1,121	2,369
訪問リハビリテーション		-	-	77	-	-	-	77
通所介護		49	1,829	1,695	1,360	673	899	6,504
通所リハビリテーション		-	1,590	1,633	1,031	1,932	248	6,434
福祉用具貸与		96	713	418	279	616	517	2,639
短期入所サービス		36	449	393	802	981	2,571	5,232
短期入所生活介護		36	449	351	802	920	1,768	4,326
短期入所療養介護 (介護老人保健施設)		-	-	42	-	61	803	906
短期入所療養介護 (介護療養型医療施設等)		-	-	-	-	-	-	-
その他の単品サービス		-	1,457	-	-	-	162	1,619
居宅療養管理指導		-	-	-	-	-	162	162
認知症対応型共同生活介護		-	1,457	-	-	-	-	1,457
特定施設入所者生活介護		-	-	-	-	-	-	-
居宅介護支援		-	-	-	-	-	-	-
福祉用具購入費		-	92	-	19	-	-	110
住宅改修費		-	600	108	678	-	17	1,402
施設介護サービス		-	193	478	5,811	2,833	5,118	14,432
介護老人福祉施設		-	193	478	1,760	81	1,196	3,707
介護老人保健施設		-	-	-	4,052	1,509	1,714	7,275
介護療養型医療施設		-	-	-	-	1,242	2,207	3,450
食事提供費用(再掲)		-	-	-	-	-	-	-
介護老人福祉施設		-	-	-	-	-	-	-
介護老人保健施設		-	-	-	-	-	-	-
介護療養型医療施設		-	-	-	-	-	-	-
合計		506	9,994	6,023	11,140	9,066	16,124	52,853
エ 支給額(単位:千円)								
居宅介護(支援)サービス		46	574	372	325	352	712	2,381
訪問通所サービス		43	416	340	234	303	497	1,832
訪問介護		28	140	50	58	129	322	727
訪問入浴介護		-	-	-	-	-	22	22
訪問看護		-	48	23	1	4	60	136
訪問リハビリテーション		-	-	4	-	-	-	4
通所介護		5	116	113	96	44	50	424
通所リハビリテーション		-	69	121	58	98	12	358
福祉用具貸与		10	44	29	20	29	31	162
短期入所サービス		4	39	27	36	49	201	356
短期入所生活介護		4	39	25	36	46	161	310
短期入所療養介護 (介護老人保健施設)		-	-	2	-	3	40	45
短期入所療養介護 (介護療養型医療施設等)		-	-	-	-	-	-	-
その他の単品サービス		-	73	-	-	-	12	85
居宅療養管理指導		-	-	-	-	-	12	12
認知症対応型共同生活介護		-	73	-	-	-	-	73
特定施設入所者生活介護		-	-	-	-	-	-	-
居宅介護支援		-	-	-	-	-	-	-
福祉用具購入費		-	6	-	1	-	-	8
住宅改修費		-	40	5	54	-	2	100
施設介護サービス		-	10	36	407	181	267	901
介護老人福祉施設		-	10	36	88	4	60	197
介護老人保健施設		-	-	-	319	70	86	475
介護療養型医療施設		-	-	-	-	107	122	229
食事提供費用(再掲)		-	-	-	-	-	-	-
介護老人福祉施設		-	-	-	-	-	-	-
介護老人保健施設		-	-	-	-	-	-	-
介護療養型医療施設		-	-	-	-	-	-	-
合計		46	583	408	732	534	979	3,282