

集計結果について

- 今年度の調査対象医療機関数及びデータ数の年次推移

施設類型別集計

- 年度別・再入院率
- 前回入院と今回入院の病名同異別・退院症例に対する再入院事由比率
- 前回入院と今回入院の病名同異別・再入院事由割合
- 計画的再入院における理由の内訳（退院症例に対する再入院症例数比率）
- 予期された再入院における理由の内訳（退院症例に対する再入院症例数比率）
- 予期せぬ再入院における理由の内訳（退院症例に対する再入院症例数比率）
- 計画的再入院における理由のうち「化学療法・放射線療法のため」に該当した症例の MDC 別・退院症例に対する再入院比率
- 計画的再入院における理由のうち「化学療法・放射線療法のため」に該当した症例の MDC 別・再入院割合
- 計画的再入院における理由のうち「化学療法・放射線療法のため」に該当した疾患名別（上位 15 疾患）・退院症例に対する再入院比率
- 計画的再入院における理由のうち「化学療法・放射線療法のため」に該当した疾患名別（上位 15 疾患）・再入院割合
- 計画的再入院における理由のうち「検査入院後手術のため」と「計画的手術・処置のため」に該当した症例の MDC 別・退院症例に対する再入院比率
- 計画的再入院における理由のうち「検査入院後手術のため」と「計画的手術・処置のため」に該当した症例の MDC 別・再入院割合
- 計画的再入院における理由のうち「検査入院後手術のため」と「計画的手術・処置のため」に該当した疾患名別（上位 15 疾患）・退院症例に対する再入院比率

- 計画的再入院における理由のうち「検査入院後手術のため」と「計画的手術・処置のため」に該当した疾患名別（上位15疾患）・再入院割合
- 前回再入院からの期間別・退院症例に対する再入院比率
- 前回再入院からの期間別・再入院割合
- 計画的再入院における理由のうち「化学療法・放射線療法のため」の期間別・退院症例に対する再入院比率
- 計画的再入院における理由のうち「化学療法・放射線療法のため」の期間別・再入院割合
- 計画的再入院における理由のうち「検査入院後手術のため」と「計画的手術・処置のため」の期間別・退院症例に対する再入院比率
- 計画的再入院における理由のうち「検査入院後手術のため」と「計画的手術・処置のため」の期間別・再入院割合

医療機関別集計

- 年度別・再入院率
- 前回入院と今回入院の病名同異別・再入院事由割合
- 計画的再入院における理由の内訳（退院症例に対する再入院症例数比率）
- 予期された再入院における理由の内訳（退院症例に対する再入院症例数比率）
- 予期せぬ再入院における理由の内訳（退院症例に対する再入院症例数比率）
- 計画的再入院における理由のうち「化学療法・放射線療法のため」に該当した症例の MDC 別・再入院割合
- 計画的再入院における理由のうち「検査入院後手術のため」と「計画的手術・処置のため」に該当した症例の MDC 別・再入院割合
- 前回再入院からの期間別・再入院割合

今年度の調査対象医療機関数及びデータ数の年次推移

...今年度調査データ(平成14年度～16年度のデータは昨年度調査結果を参考として比較掲載)

1.調査対象病院と回答病院

	対象病院数(A)				回答病院数(B)				回答率(B/A)			
	H14	H15	H16	H17	H14	H15	H16	H17	H14	H15	H16	H17
DPC対象病院	80	81	82	82	80	81	82	82	100.0%	100.0%	100.0%	100.0%
DPC試行的 適用病院		62	62	62		62	62	62		100.0%	100.0%	100.0%
平成15年度からの DPC調査協力病院		20	20	20		18	18	20		90.0%	90.0%	100.0%
平成16年度からの DPC調査協力病院			62	60			60	60			96.8%	100.0%
平成16年度からの DPC調査協力病院 (平成17年度から 再入院調査参加)				65				65				100.0%
平成17年度からの DPC調査協力病院				83				83				100.0%
総計	80	163	226	372	80	161	222	372	100.0%	98.8%	98.2%	100.0%

2.対象症例と回答症例

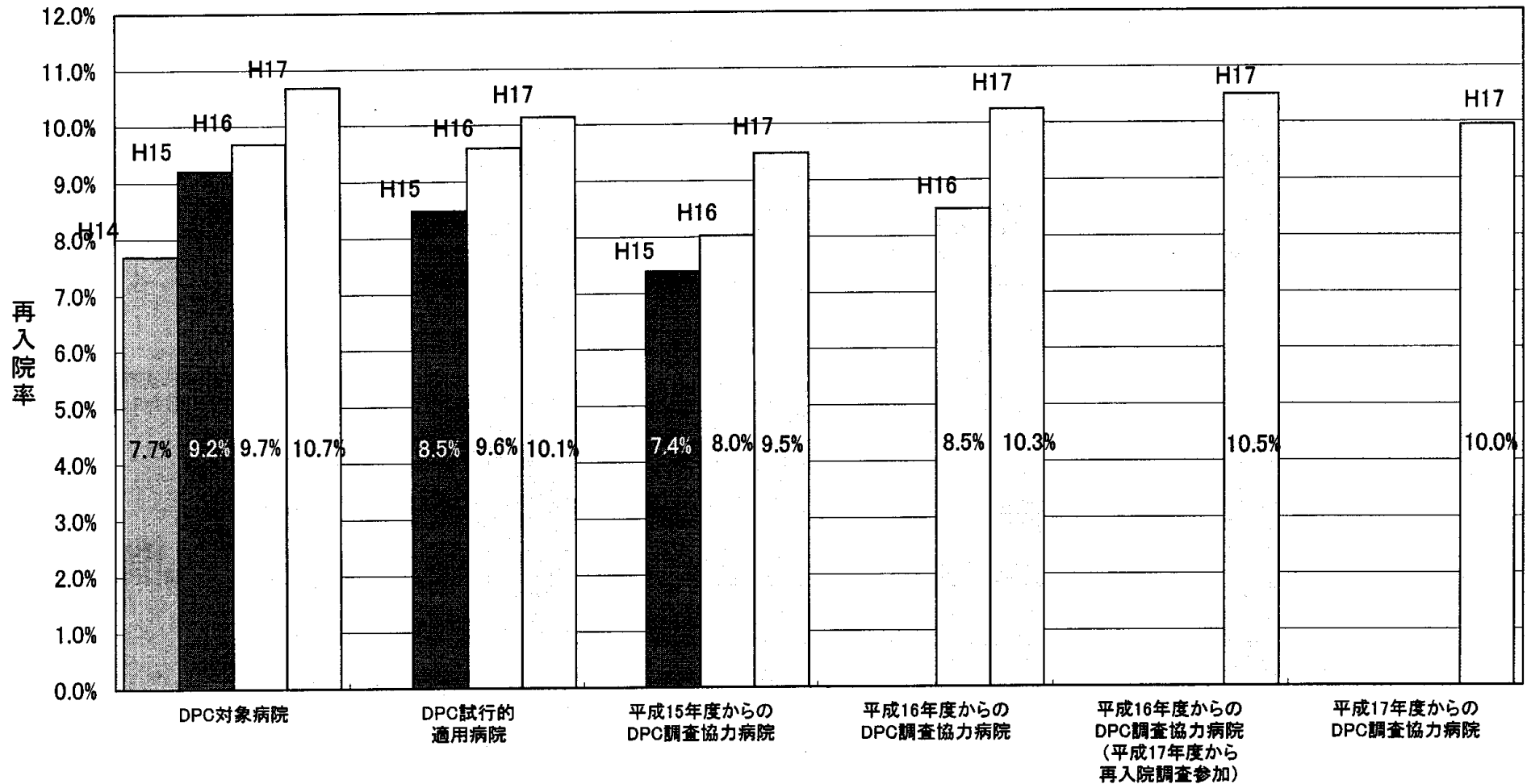
	分析対象 病院数	DPC調査退院症例数(C)※				再入院症例数(D)※				回答症例数(E)※			
		H14	H15	H16	H17	H14	H15	H16	H17	H14	H15	H16	H17
DPC対象病院	80	281,270	302,216	318,266	328,382	21,628	27,833	30,827	35,074	21,385	27,416	30,133	34,946
DPC試行的 適用病院	62		130,059	148,255	145,138		11,030	14,234	14,724		11,000	14,170	14,695
平成15年度からの DPC調査協力病院	18		28,290	33,201	34,270		2,092	2,665	3,252		2,087	2,662	3,251
平成16年度からの DPC調査協力病院	60			118,086	145,893			10,021	14,957			9,995	14,956
平成16年度からの DPC調査協力病院 (平成17年度から 再入院調査参加)	65				158,940				16,679				16,678
平成17年度からの DPC調査協力病院	83				218,599				21,753				21,752
総計	368	281,270	460,565	617,808	1,031,222	21,628	40,955	57,747	106,439	21,385	40,503	56,960	106,278

3.再入院率と回答率

	分析対象 病院数	再入院率(D/C)				回答率(E/D)			
		H14	H15	H16	H17	H14	H15	H16	H17
DPC対象病院	80	7.7%	9.2%	9.7%	10.7%	98.9%	98.5%	97.7%	99.6%
DPC試行的 適用病院	62		8.5%	9.6%	10.1%		99.7%	99.6%	99.8%
平成15年度からの DPC調査協力病院	18		7.4%	8.0%	9.5%		99.8%	99.9%	100.0%
平成16年度からの DPC調査協力病院	60			8.5%	10.3%			99.7%	100.0%
平成16年度からの DPC調査協力病院 (平成17年度から 再入院調査参加)	65				10.5%				100.0%
平成17年度からの DPC調査協力病院	83				10.0%				100.0%
総計	368	7.7%	8.9%	9.3%	10.3%	98.9%	98.9%	98.6%	99.8%

※平成17年度データの対象症例は11月末時点での病院から提出されたデータにデータクリーニングを実施したものである
 ※平成17年度のデータは精神科棟のみの入院患者を除く

①年度別・再入院率



特定機能病院 78病院
 その他大学病院 2病院

国立病院 8病院
 全社連病院 25病院
 民間病院 29病院

国立病院 1病院
 全社連病院 9病院
 民間病院 8病院

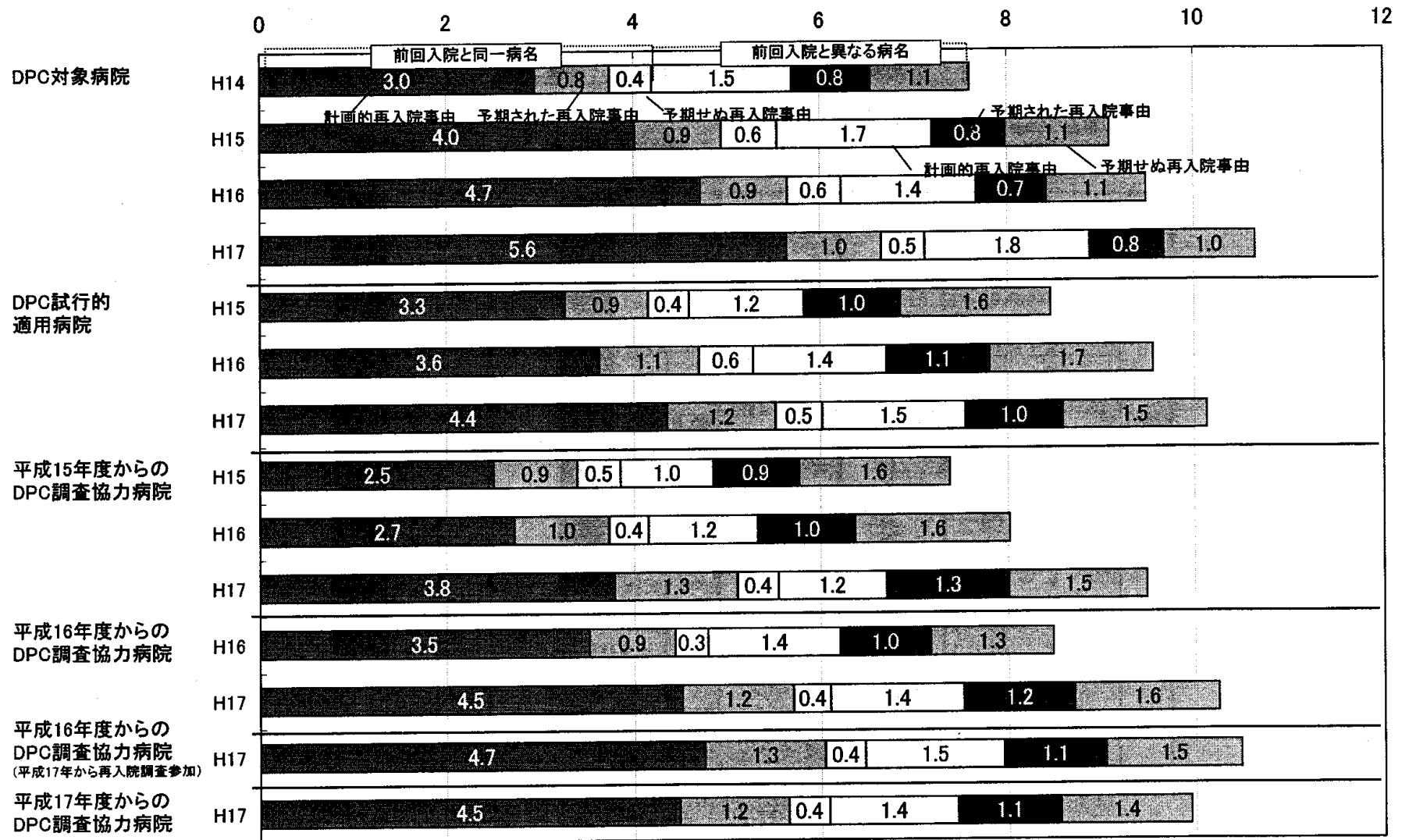
国立病院 1病院
 全社連病院 4病院
 民間病院 55病院

国立病院 8病院
 全社連病院 0病院
 民間病院 57病院

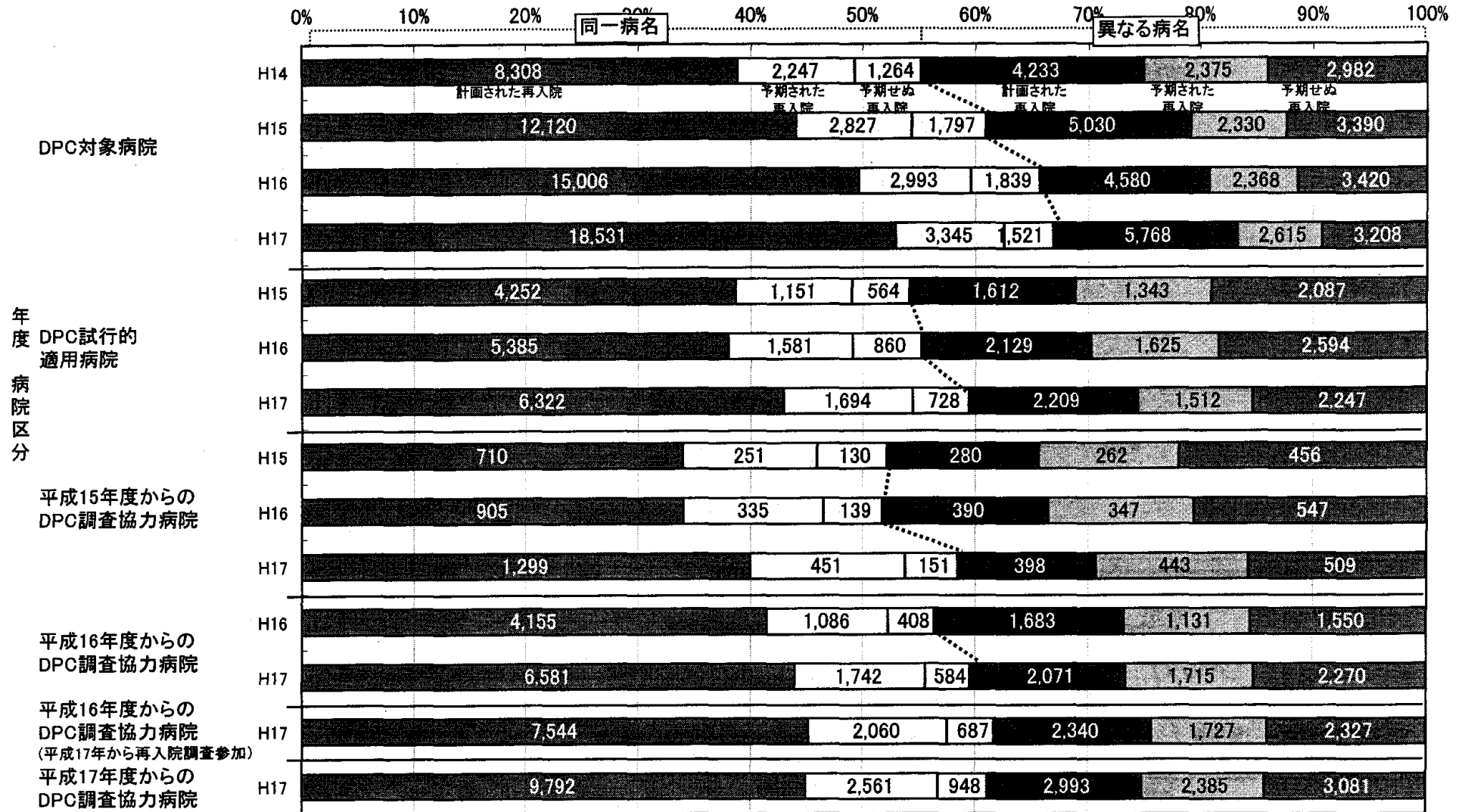
国立病院 4病院
 全社連病院 2病院
 民間病院 77病院

7月～10月までの退院患者に係る調査により収集された様式11にデータ識別IDの重複があれば再入院と判定(ただし、前回入院から6週間以内に再入院があった場合に限る。)

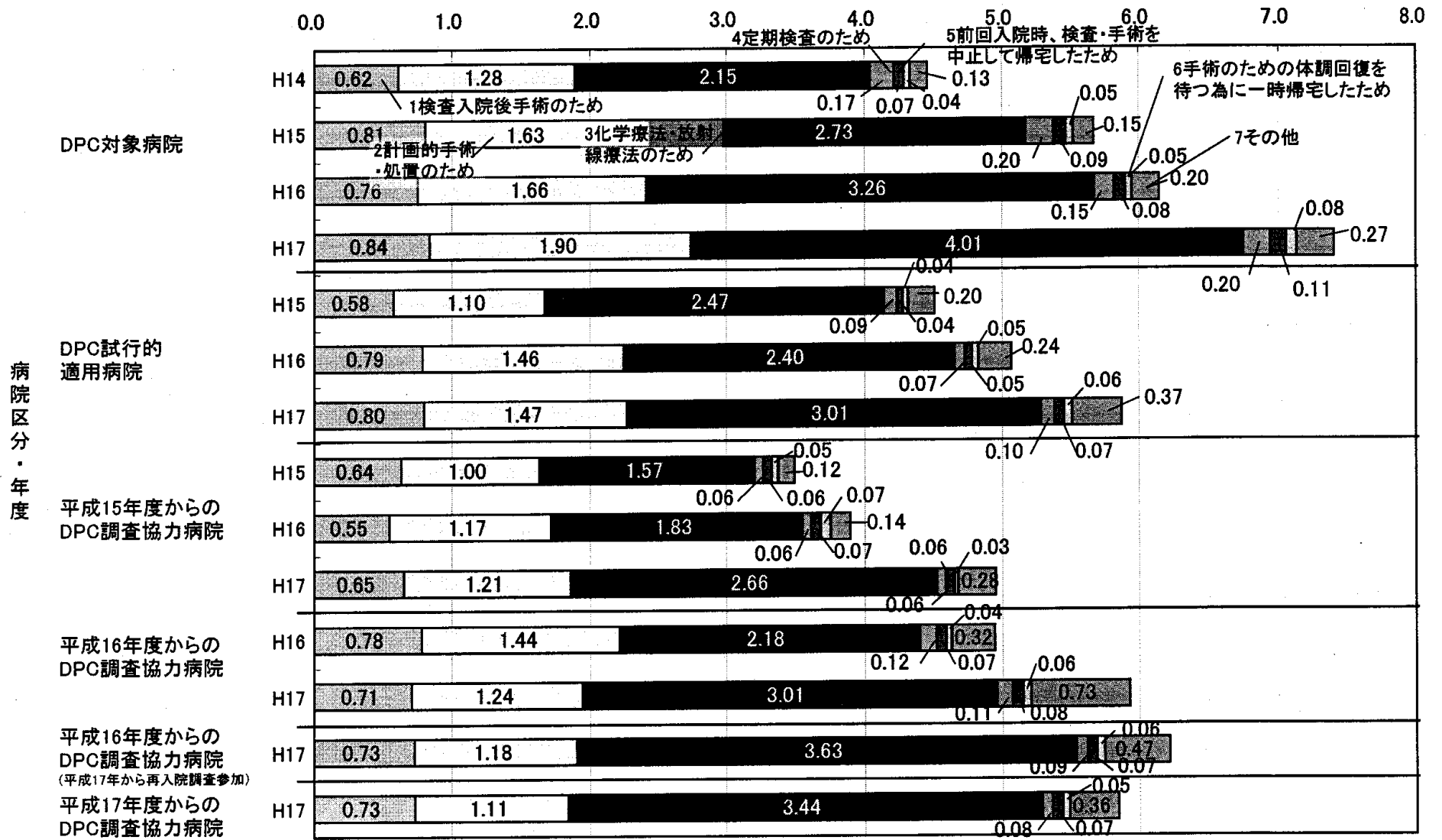
②前回入院と今回入院の病名同異別・退院症例に対する再入院事由比率



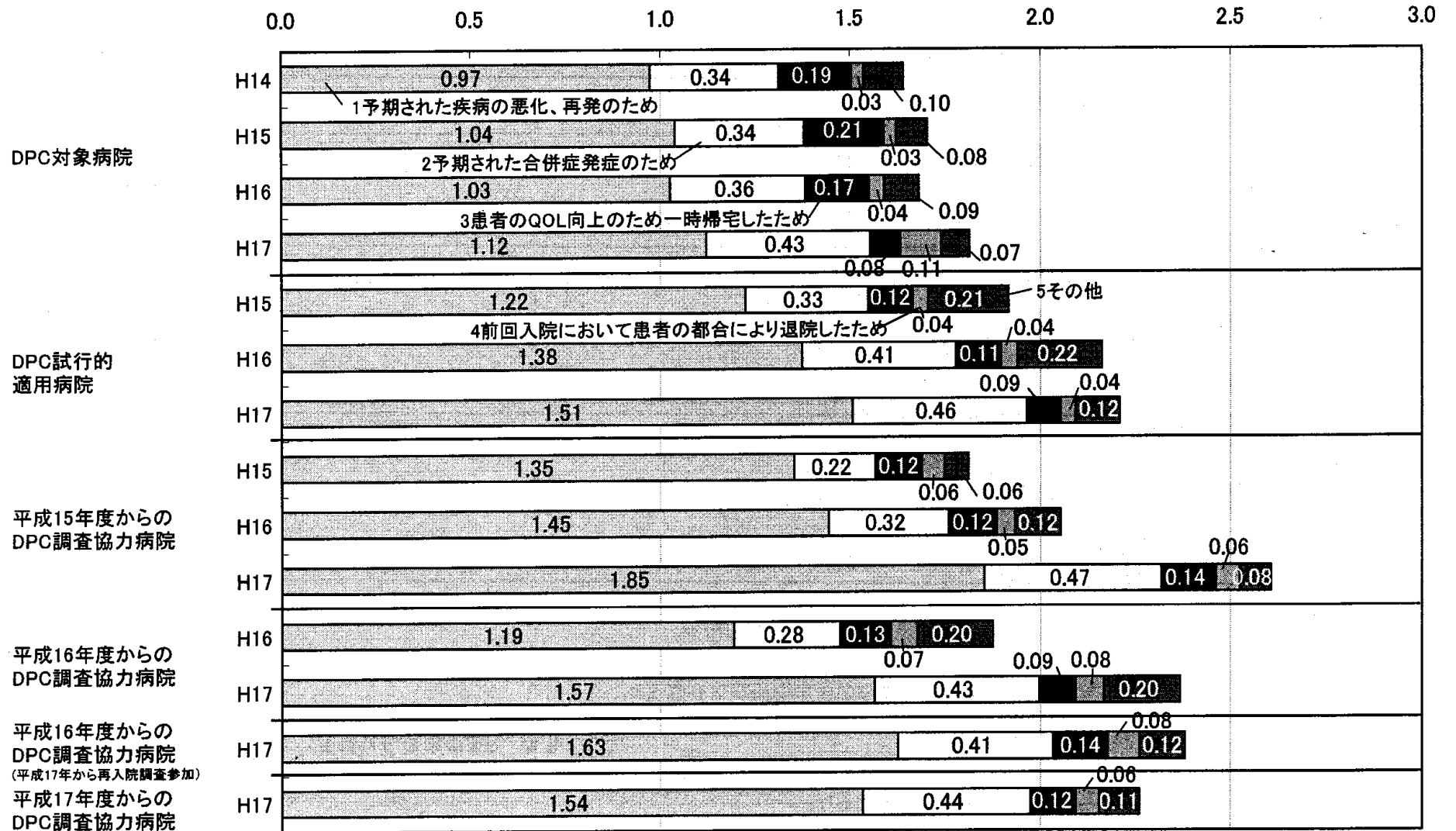
②前回入院と今回入院の病名同異別・再入院事由割合



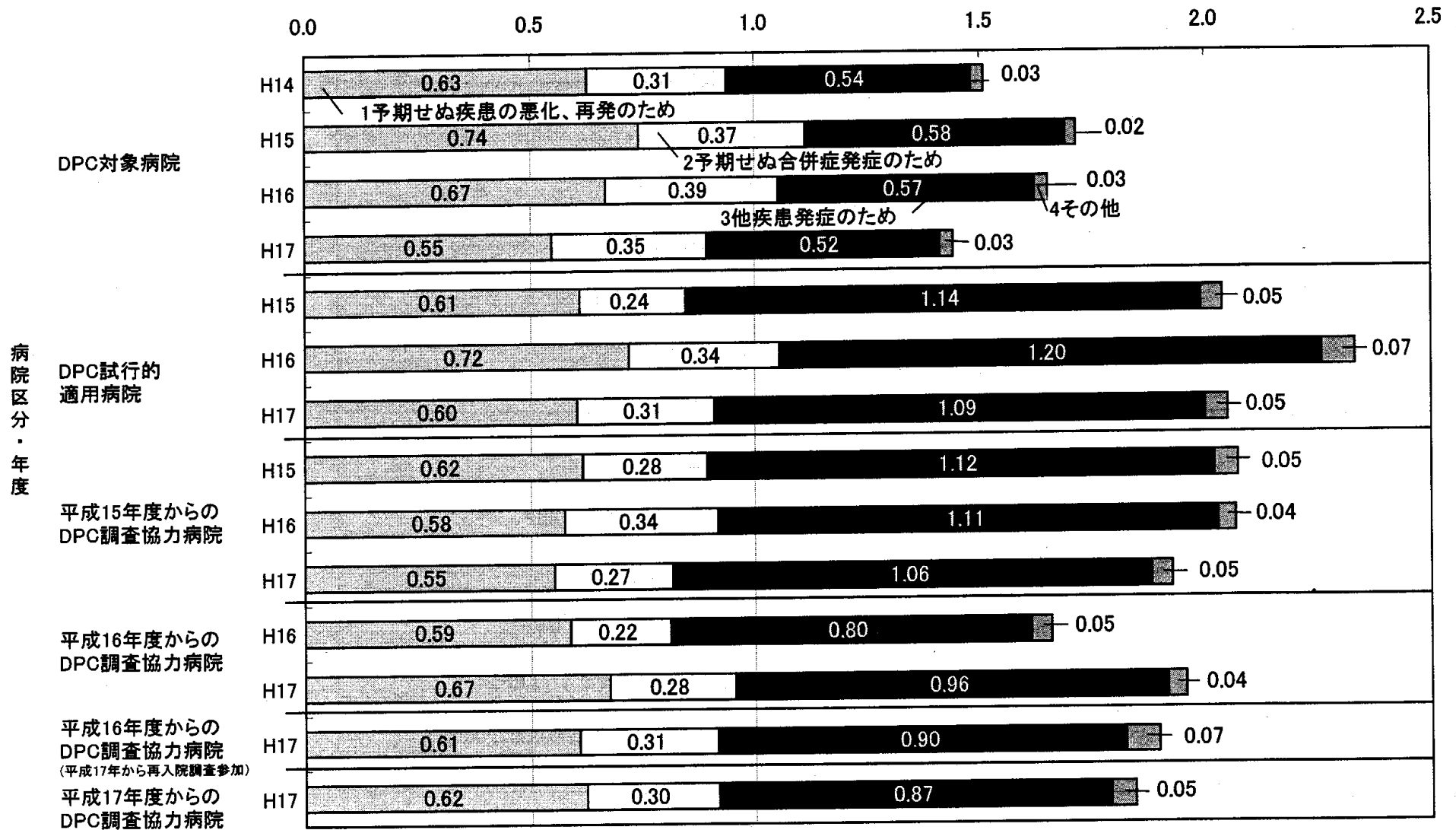
③計画的再入院における理由の内訳(退院症例に対する再入院症例数比率)



④予期された再入院における理由の内訳(退院症例に対する再入院症例数比率)

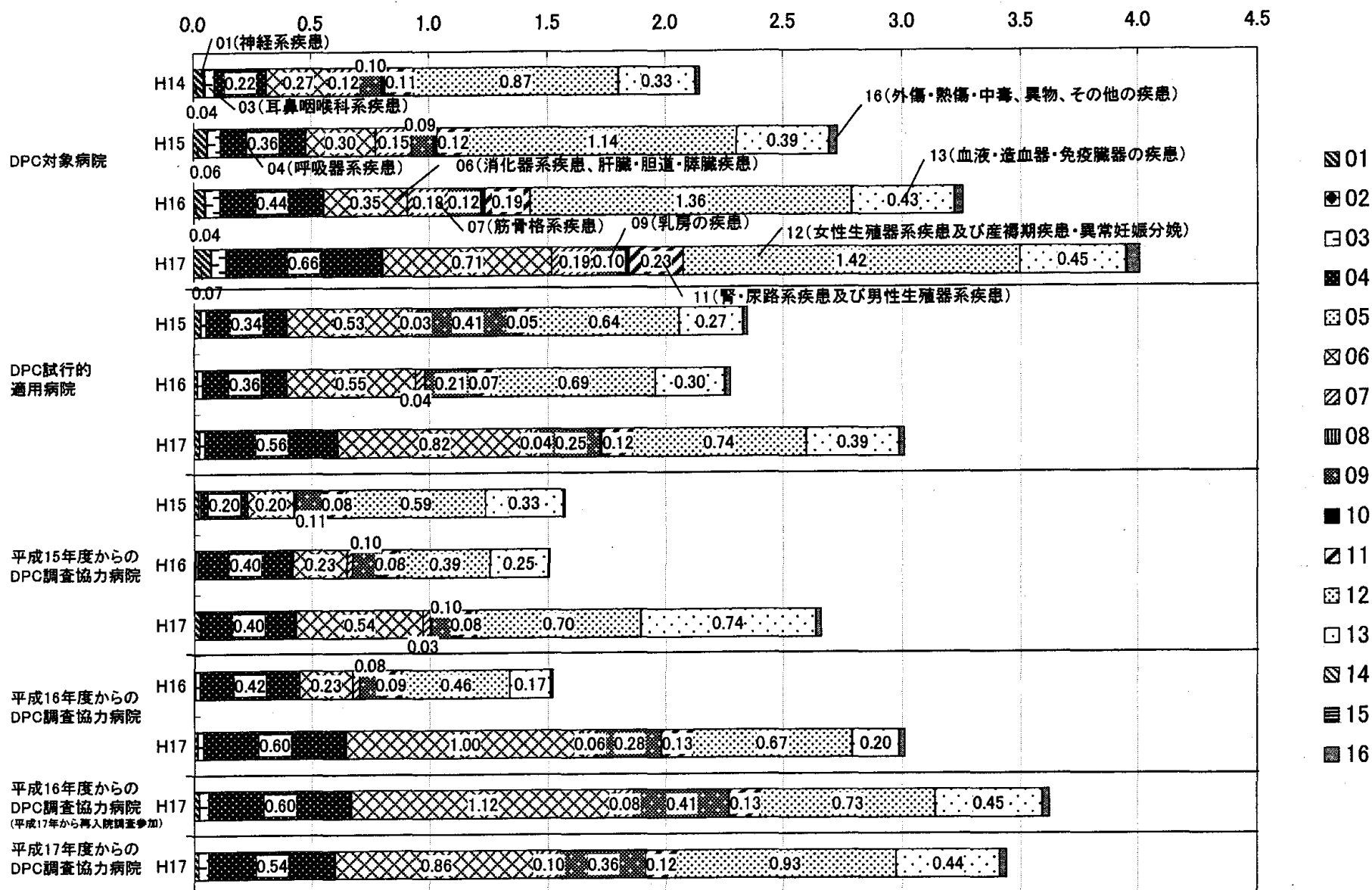


⑤予期せぬ再入院における理由の内訳(退院症例に対する再入院症例数比率)



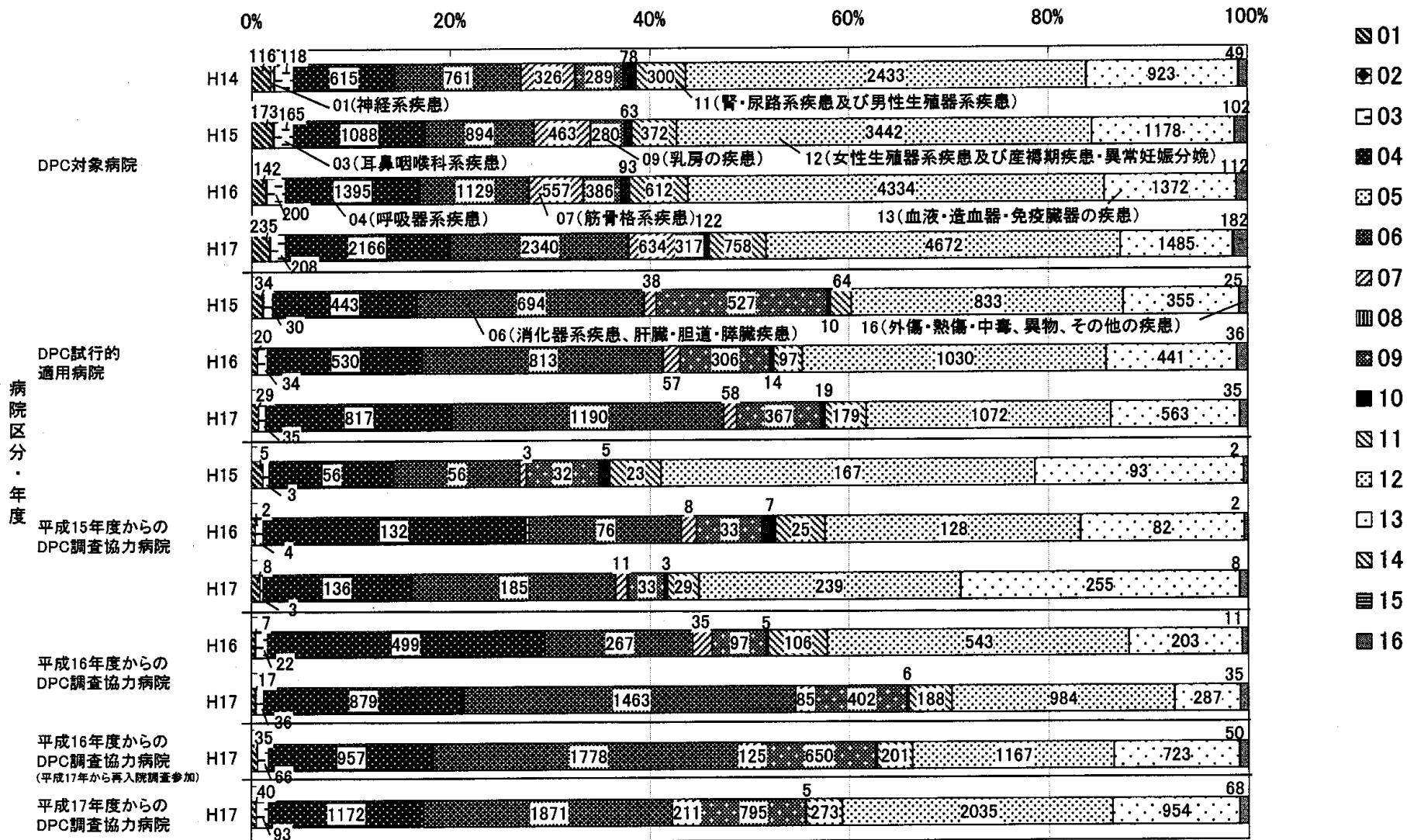
⑥計画的再入院における理由のうち「化学療法・放射線療法のため」に
該当した症例のMDC別・退院症例に対する再入院比率

MDC

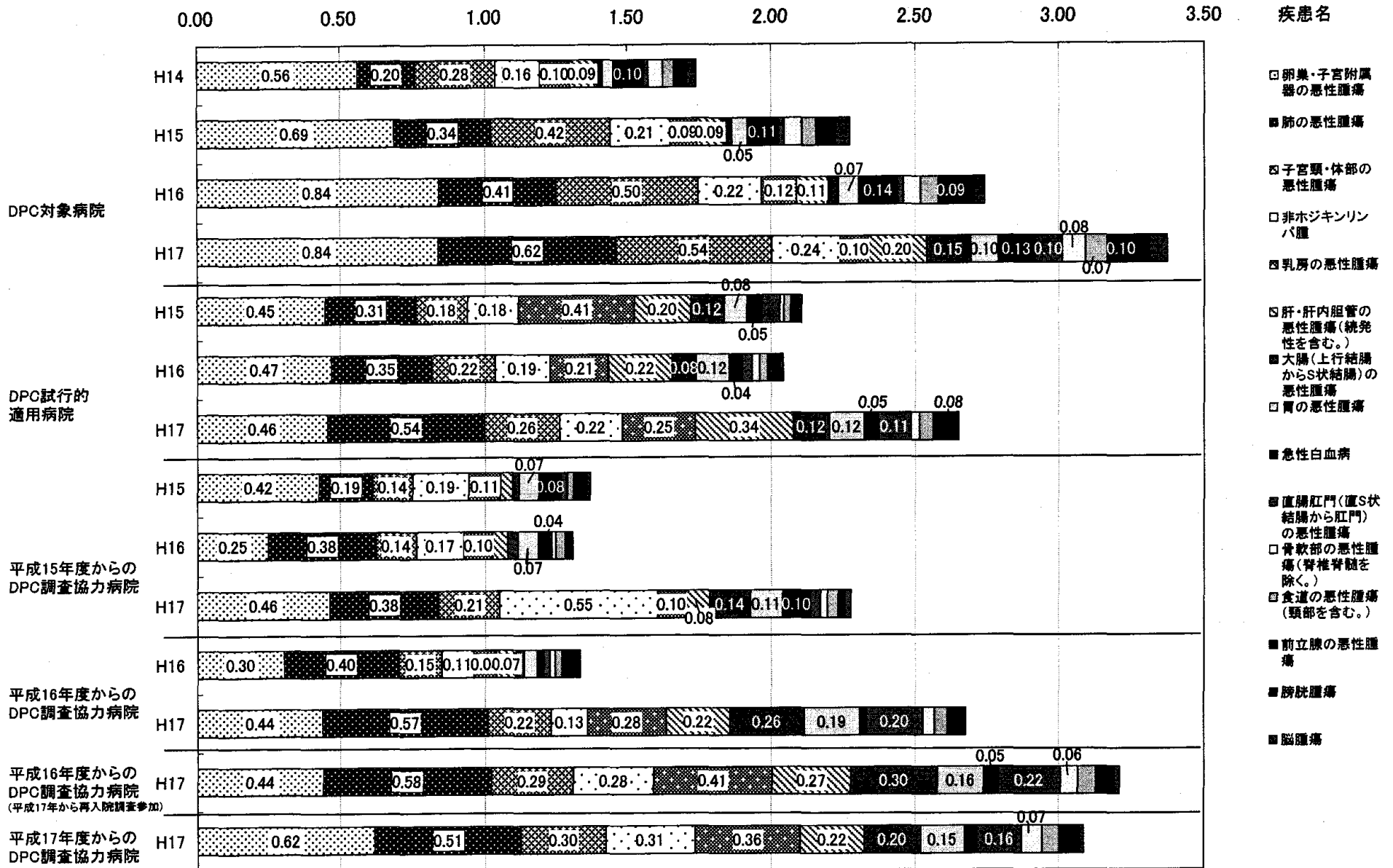


⑥計画的再入院における理由のうち「化学療法・放射線療法のため」に
該当した症例のMDC別・再入院割合

MDC

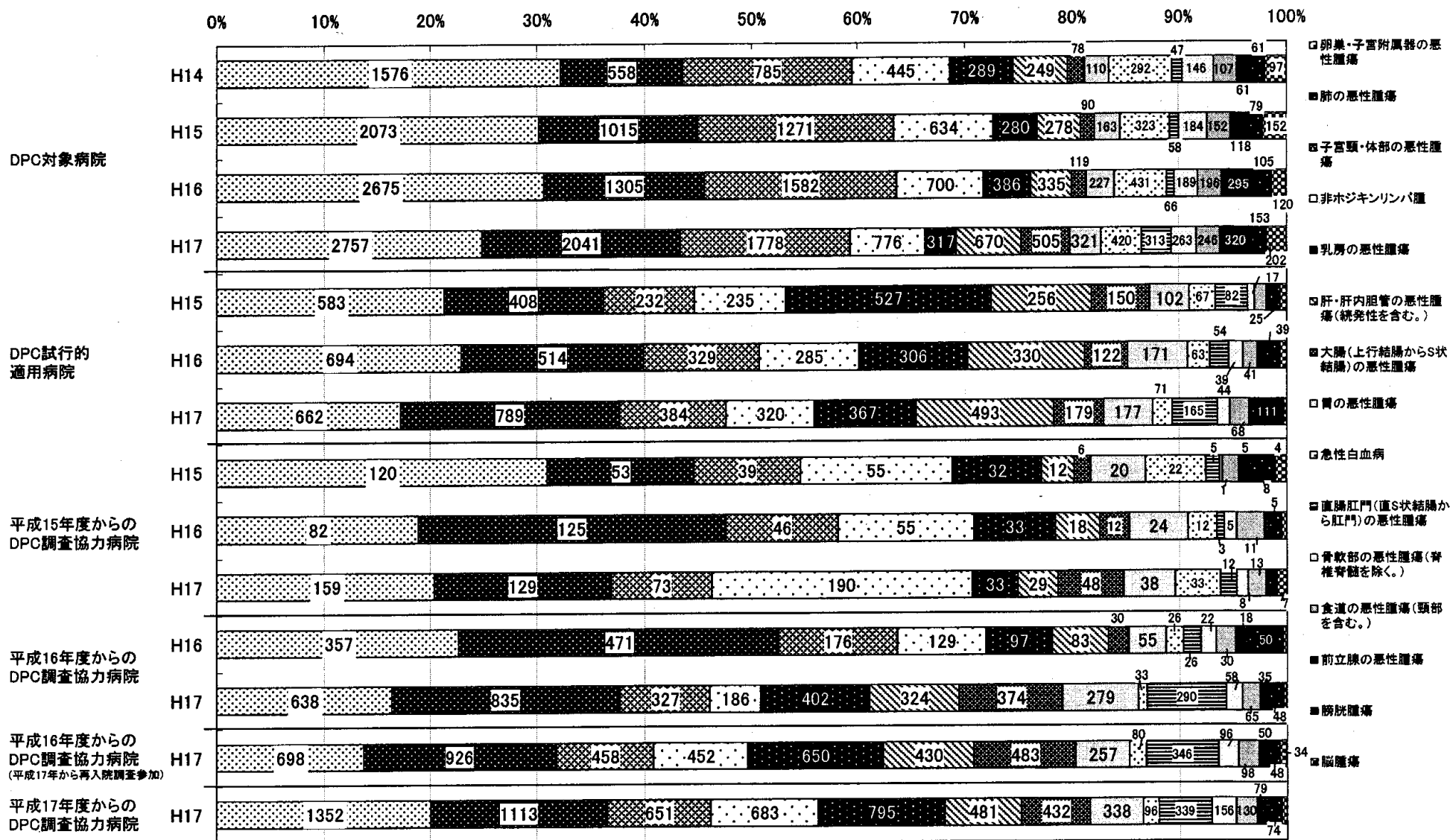


⑦ 計画的再入院における理由のうち「化学療法・放射線療法のため」に該当した疾患名別(上位15疾患)・退院症例に対する再入院比率



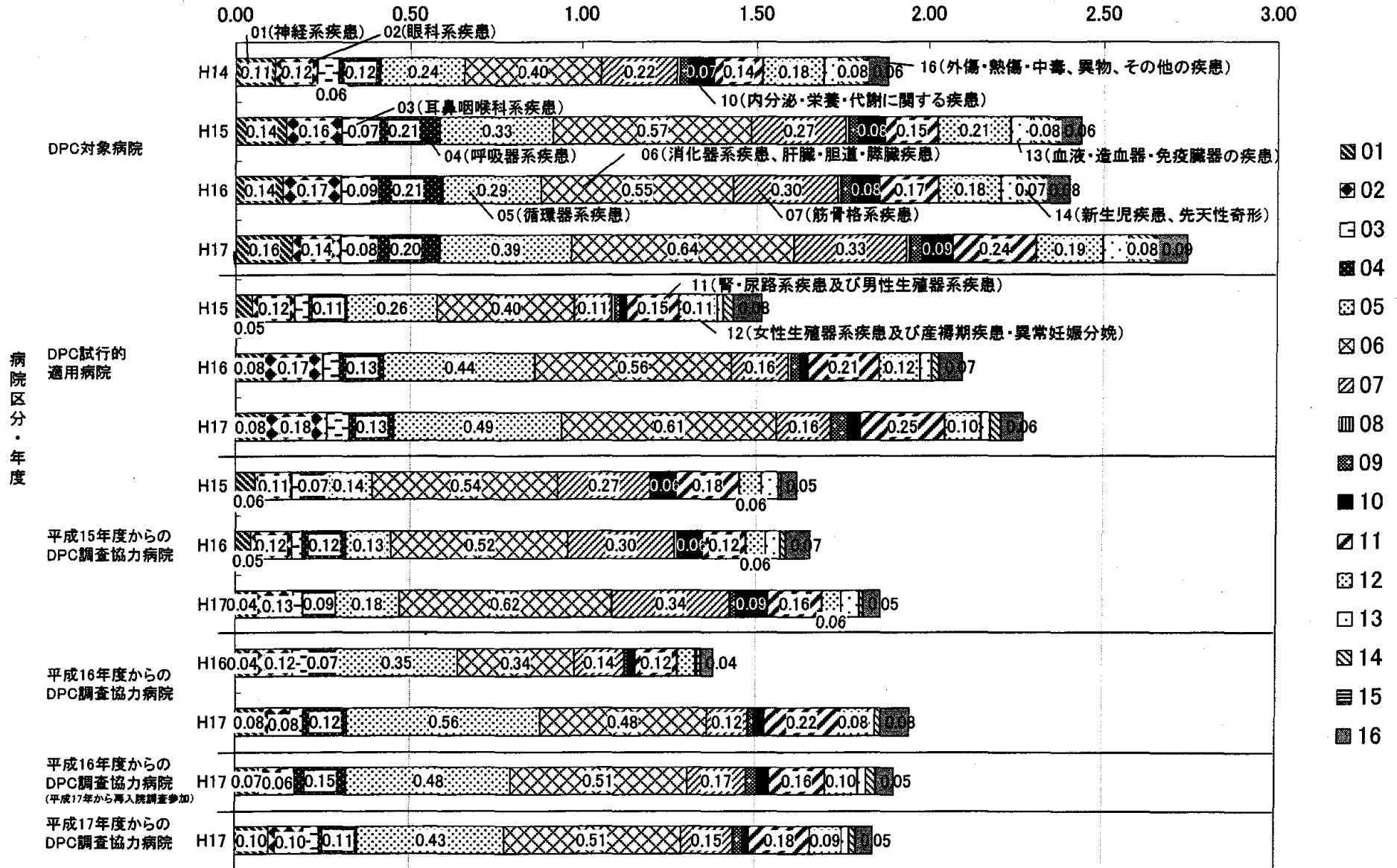
⑦計画的再入院における理由のうち「化学療法・放射線療法のため」に
該当した疾患名別(上位15疾患)・再入院割合

疾患名

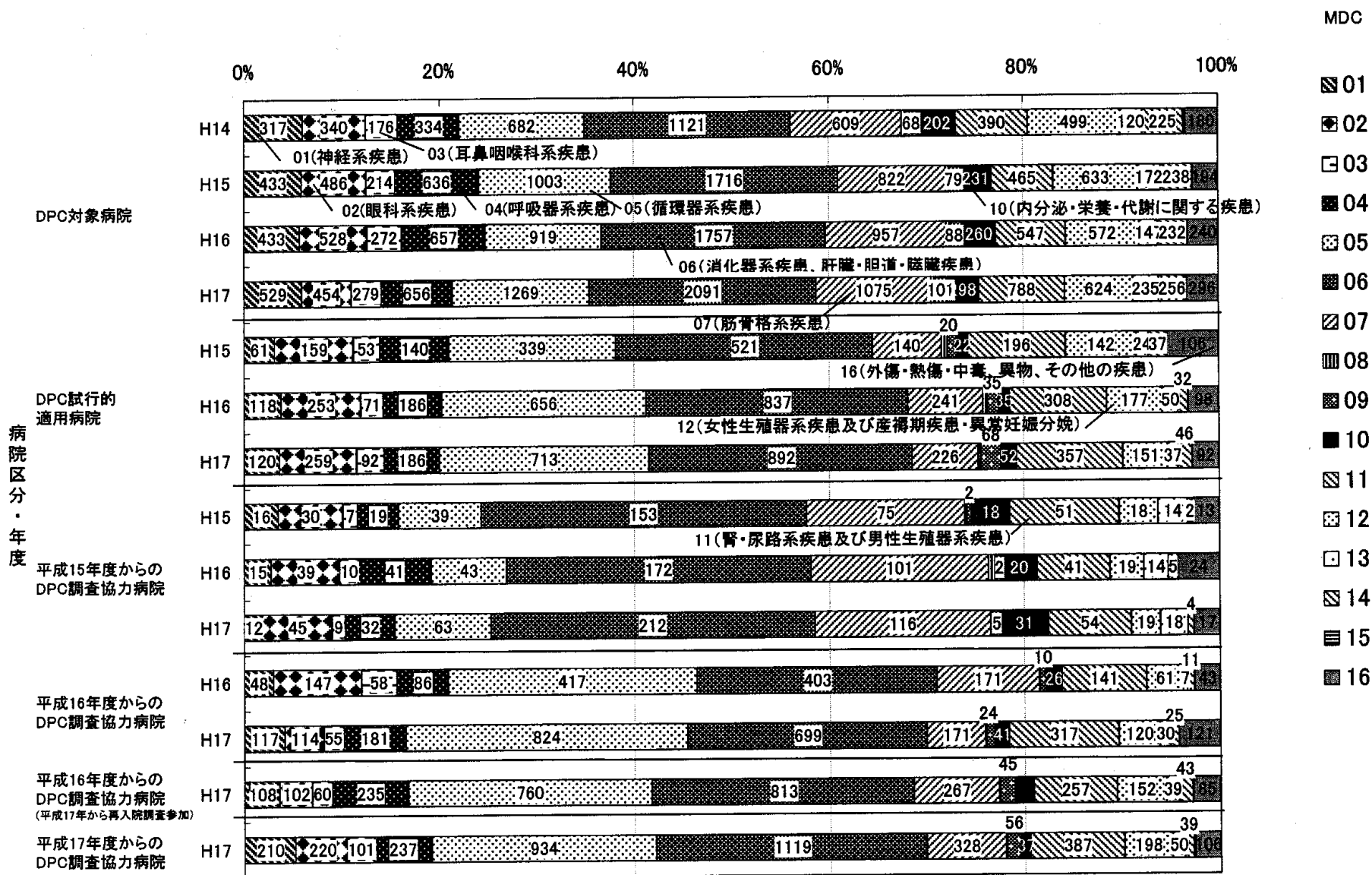


⑧計画的再入院における理由のうち「検査入院後手術のため」と「計画的手術・処置のため」に該当した症例のMDC別・退院症例に対する再入院比率

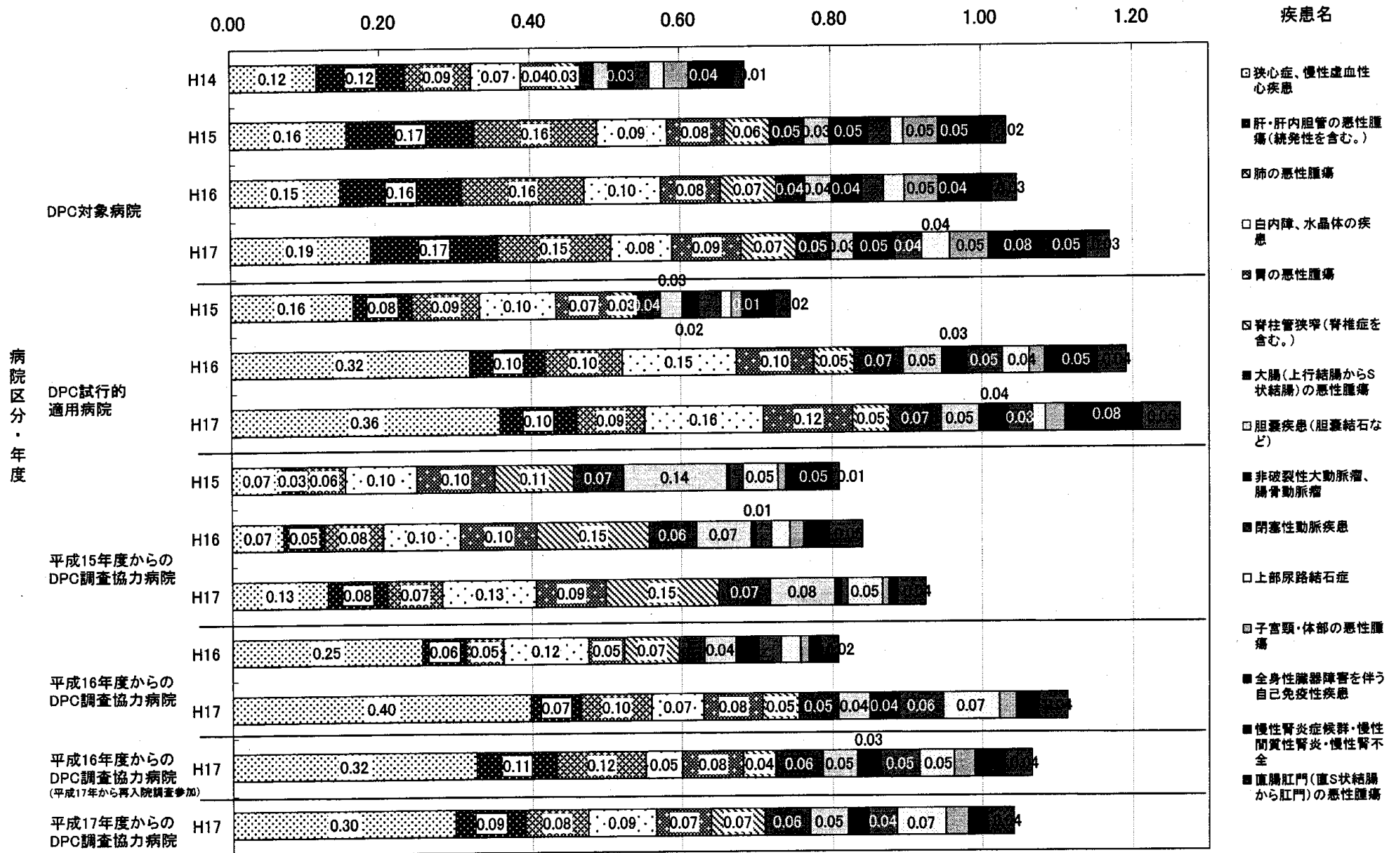
MDC



⑧計画的再入院における理由のうち「検査入院後手術のため」と「計画的手術・処置のため」に該当した症例のMDC別・再入院割合

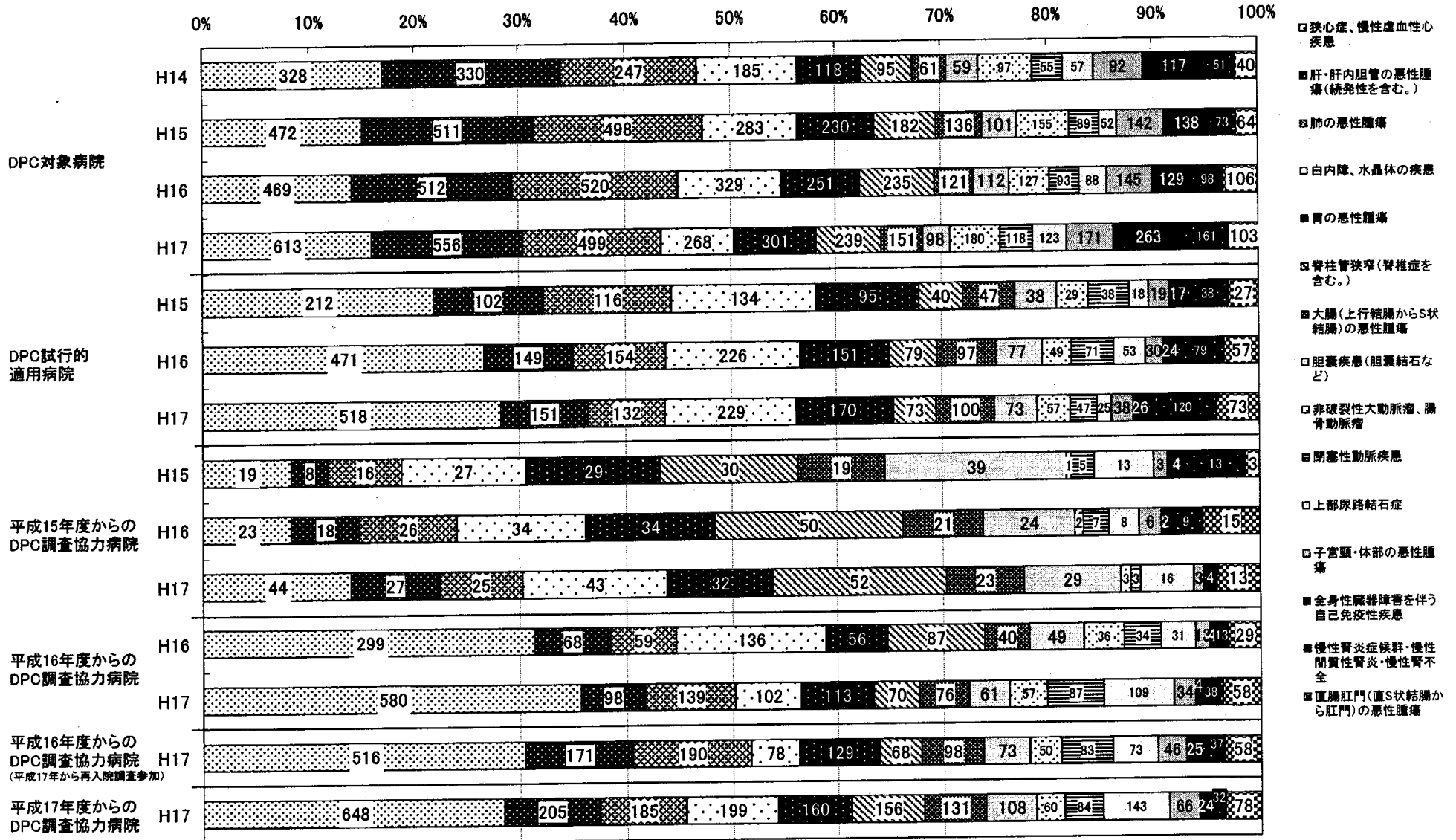


⑨計画的再入院における理由のうち「検査入院後手術のため」と「計画的手術・処置のため」に該当した疾患名別(上位15疾患)・退院症例に対する再入院比率

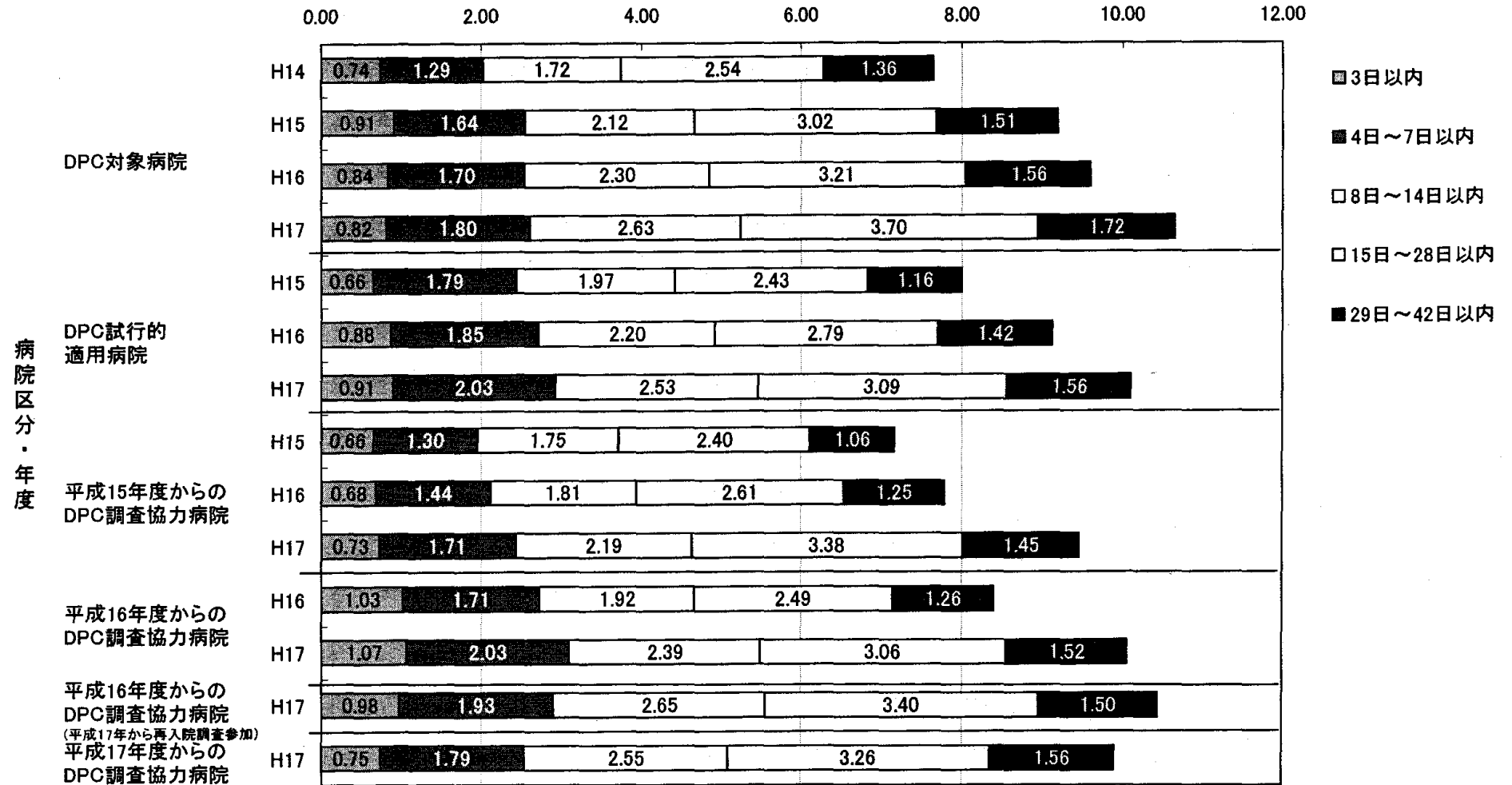


⑨計画的再入院における理由のうち「検査入院後手術のため」と「計画的手術・処置のため」に該当した疾患名別(上位15疾患)・再入院割合

疾患名



⑩前回再入院からの期間別・退院症例に対する再入院比率



⑩前回再入院からの期間別・再入院割合

