

地域医療支援病院制度について
(地域医療連携体制との関連を含めて)

資 料 目 次

- 地域医療支援病院制度に係る論点 . . . P. 1
- 第1回検討会において出された意見 . . . P. 2
- 地域医療支援病院について . . . P. 3
- 地域医療支援病院に係る指摘について . . . P. 14
- 医療提供体制に関する意見（抄）（地域医療支援病院関係） . . . P. 16
- 平成18年医療制度改革における地域医療支援病院に係る改正内容 . . . P. 17
- 医療提供体制に関する意見（抄）（医療連携体制関係） . . . P. 18
- 医療計画の見直し等を通じた医療機能の分化・連携の推進について . . . P. 19
- （参考）全国で行われている医療連携の事例 . . . P. 23

地域医療支援病院制度に係る論点

- 医療連携体制の構築を各地域で行うこととし、これを医療計画に位置付けていくこととの関係において、地域医療支援病院についてどう考えるか。
- 地域医療支援病院に本来求められる機能はどのようなものか。
- 地域医療支援病院の承認要件はいかにあるべきか。
- その他地域医療支援病院制度全般についてどう考えるべきか。

第1回医療施設体系のあり方に関する検討会において出された意見

意見の概要

- 外来に主力を削がなくても病院が十分やっていけるような診療報酬の設定が必要。
- 地域医療支援病院の機能について、紹介患者の医療、救急医療等の役割は、どれをとっても地域において急性期医療をやっている一般病院は全てこれをやっているのだから、これらの役割は決して地域医療支援病院だけの条件ではないと思う。かなり地域医療支援病院として相応しい病院もあれば、他の一般病院と変わらない病院もある。新しい姿（要件）を描いていくことが大事ではないか。
- 地域医療支援病院について、現行の決め方ではなく、平均在院日数を短縮するということも含めて、地域の中核病院としての再定義をしたらどうか。
- 地域医療支援病院を、疾患別、事業別の医療連携体制、その中における中核的な病院として位置づけ、疾患、事業別にある機能をもたせてネットワークを張っていくべき。また、現在は二次医療圏の中に1つという形になっているが、もう少し考え直した方が良いのではないか。在宅療養支援診療所との連携等の事業目標を承認要件等に盛り込むことも必要だと思う。さらに、地域医療支援病院が色々な連携に関連した情報提供センターでもあるべきだと思う。

地域医療支援病院について

1. 趣 旨

医療施設機能の体系化の一環として、患者に身近な地域で医療が提供されることが望ましいという観点から、紹介患者に対する医療提供、医療機器等の共同利用の実施等を通じて、第一線の地域医療を担うかかりつけ医、かかりつけ歯科医等を支援する能力を備え、地域医療の確保を図る病院として相応しい構造設備等を有するものについて、都道府県知事が個別に承認している。

2. 役 割

○紹介患者に対する医療の提供（かかりつけ医等への患者の逆紹介も含む）

○医療機器の共同利用の実施 ○救急医療の提供 ○地域の医療従事者に対する研修の実施

3. 承認要件

- 開設主体：原則として国、都道府県、市町村、特別医療法人、公的医療機関、医療法人等（詳細は別添2参照）
- 紹介患者中心の医療を提供していること
 - ① 紹介率80%を上回っていること（紹介率が60%以上であって、承認後2年間で当該紹介率が80%を達成することが見込まれる場合を含む。）
 - ② 紹介率が60%を超え、かつ、逆紹介率が30%を超えること
 - ③ 紹介率が40%を超え、かつ、逆紹介率が60%を超えること
- 救急医療を提供する能力を有すること
- 建物、設備、機器等を地域の医師等が利用できる体制を確保していること
- 地域医療従事者に対する教育を行っていること
- 原則として200床以上の病床、及び地域医療支援病院としてふさわしい施設を有すること

4. 承認を受けている病院（平成18年8月11日現在）

合計 123病院 （別添1参照）

5. 平成16年に行った承認要件の見直しの概要

（1）開設主体の追加

平成16年5月18日付 厚生労働省告示第226号において、新たに以下の開設主体を追加。

- ① 社会福祉法第22条に規定する社会福祉法人 ② 独立行政法人 労働者健康福祉機構
- ③ 次の2要件を満たす病院であって、かつ、地域における医療の確保のために必要な支援の実施に相当の実績を有している病院を開設する者
 - ・ エイズ治療拠点病院又は地域がん診療拠点病院であること
 - ・ 保険医療機関であること

（2）紹介率の見直し（詳細は別添2参照）

従来の要件に加え、新たに逆紹介率の概念も含めた①紹介率が60%を超え、かつ、逆紹介率が30%を超えること②紹介率が40%を超え、かつ、逆紹介率が60%を超えることという2要件を追加した。

（3）その他

- ・ 紹介率の算定式中にある「紹介患者の数」及び「救急患者の数」について、全て初診患者のみを対象とすることを明確化したこと。
- ・ 紹介率又は逆紹介率の算定に当たって、紹介元又は逆紹介先が特定の医療機関に偏っている場合の対応について規定したこと。等

6. 地域医療支援病院制度創設時の医療審議会の答申

- 医療審議会の答申（平成8年4月25日）によれば、地域医療支援病院が果たすべき機能としては、以下のものが想定されていたところ。（☆：現在の地域医療支援病院の承認要件となっているもの ☆：現在の地域医療支援病院の承認要件とされていないもの）

☆紹介患者の積極的な受け入れ
☆救急医療の実施
★在宅医療の支援

☆施設・設備の開放等
☆地域の医療関係者に対する研修
★医療機関に対する情報提供 等

〈参考〉「今後の医療体制の在り方について（意見具申）」（平成8年4月25日 医療審議会）（関係部分抜粋）

II. 医療施設機能の体系化

1. 患者のニーズに応じた医療機関の在り方

（6）地域医療の充実・支援を行う医療機関の在り方

○地域の診療所や中小病院は、地域における医療の中心的な提供主体としてプライマリケアを担っているところであるが、地域で必要な医療を確保し、地域の医療機関の連携等を図る観点から、かかりつけ医等を支援する医療機関の位置付けを検討することが必要である。このような医療機関としては、一定規模の病床を有し、救急医療の実施や在宅医療の支援、施設・設備の開放等を行うとともに、地域の医師等医療従事者に対する研修、医療機関に対する情報提供等の機能を持つことが適当である。また、がん等の単一の機能を有する病院であっても、地域の医療機関と連携して、必要な医療の確保に寄与する場合には、地域の医療を支援する医療機関として位置付けていくことが適当であろう。なお、これらの医療機関は、紹介患者を積極的に受け入れていくことが期待される。

(別添1)

地域医療支援病院一覧(開設主体別)

(平成18年8月11日現在)

	都道府県名	医療機関名	病床数(床)	承認年月日	二次医療圏名	開設者
1	北海道	函館市医師会病院	240	平成11年3月18日	南渡島医療圏	医 師 会
2	北海道	釧路市医師会病院	126	平成11年8月5日	釧路医療圏	
3	宮城県	財団法人仙台市医療センター仙台オープン病院	330	平成10年9月1日	仙台医療圏	
4	秋田県	能代山本医師会病院	200	平成12年2月23日	能代・山本医療圏	
5	茨城県	取手北相馬保健医療センター医師会病院	215	平成18年8月11日	取手・龍ヶ崎医療圏	
6	栃木県	佐野医師会病院	153	平成12年3月24日	両毛医療圏	
7	群馬県	社団法人伊勢崎佐波医師会病院	255	平成11年6月1日	伊勢崎佐波医療圏	
8	埼玉県	大宮医師会市民病院	240	平成10年10月1日	中央医療圏	
9	埼玉県	社団法人東松山医師会病院	269	平成14年2月18日	比企医療圏	
10	千葉県	安房医師会病院	149	平成13年4月1日	安房医療圏	
11	島根県	益田地域医療センター医師会病院	343	平成10年10月30日	益田医療圏	
12	岡山県	赤磐医師会病院	196	平成16年7月1日	県南東部医療圏	
13	広島県	呉市医師会病院	207	平成11年11月17日	呉医療圏	
14	広島県	三原市医師会病院	200	平成11年11月17日	尾三医療圏	
15	山口県	岩国市医療センター医師会病院	201	平成10年12月21日	岩国医療圏	
16	山口県	徳山医師会病院	391	平成13年12月3日	周南医療圏	
17	徳島県	阿南医師会中央病院	300	平成13年10月1日	南部Ⅰ医療圏	
18	愛媛県	喜多医師会病院	235	平成11年8月11日	八幡浜・大洲医療圏	
19	福岡県	宗像医師会病院	164	平成12年3月31日	宗像医療圏	
20	福岡県	甘木朝倉医師会病院	240	平成12年3月31日	甘木朝倉医療圏	
21	福岡県	糸島医師会病院	150	平成15年3月13日	福岡・糸島医療圏	
22	熊本県	天草地域医療センター	200	平成11年3月29日	天草医療圏	
23	熊本県	熊本地域医療センター	227	平成12年7月28日	熊本医療圏	
24	大分県	大分市医師会立アルメイダ病院	385	平成10年12月25日	大分医療圏	
25	大分県	白杵市医師会立コスモス病院	202	平成12年7月1日	白津医療圏	
26	宮崎県	宮崎市郡医師会病院	248	平成10年12月1日	宮崎東諸県医療圏	
27	宮崎県	都城市郡医師会病院	166	平成13年1月10日	都城北諸県医療圏	
28	鹿児島県	鹿児島市医師会病院	255	平成10年10月27日	鹿児島医療圏	
29	鹿児島県	川内市医師会立市民病院	220	平成12年1月31日	川薩医療圏	
30	鹿児島県	出水郡医師会立阿久根市民病院	261	平成15年11月10日	出水医療圏	
31	鹿児島県	霧島市医師会医療センター	254	平成18年2月28日	始良医療圏	
32	鹿児島県	肝属郡医師会立病院	213	平成15年11月10日	肝属医療圏	
33	鹿児島県	曾於郡医師会立病院	203	平成16年9月22日	曾於医療圏	
34	沖縄県	(社)北部地区医師会病院	236	平成17年8月30日	北部医療圏	
35	青森県	八戸市立市民病院	609	平成14年11月29日	八戸医療圏	
36	山形県	山形市立病院済生館	585	平成15年11月25日	村山医療圏	
37	埼玉県	埼玉県立小児医療センター	300	平成10年10月1日	東部医療圏	
38	千葉県	千葉県こども病院	203	平成16年12月24日	千葉医療圏	

地域医療支援病院一覧（開設主体別）

（平成18年8月1日現在）

	都道府県名	医療機関名	病床数(床)	承認年月日	二次医療圏名	開設者	
39	神奈川県	藤沢市民病院	506	平成12年4月21日	湘南東部医療圏	自治体	
40	神奈川県	神奈川県立こども医療センター	422	平成16年11月8日	横浜南部医療圏		
41	新潟県	新潟市民病院	724	平成16年2月17日	新潟医療圏		
42	長野県	飯田市立病院	407	平成16年7月30日	飯伊医療圏		
43	静岡県	静岡県立こども病院	200	平成13年2月23日	静岡医療圏		
44	静岡県	県西部浜松医療センター	606	平成13年2月23日	西部医療圏		
45	滋賀県	大津市民病院	562	平成15年6月26日	大津医療圏		
46	兵庫県	兵庫県立淡路病院	452	平成13年10月22日	淡路医療圏		
47	徳島県	徳島県立中央病院	540	平成18年3月6日	東部Ⅰ医療圏		
48	佐賀県	佐賀県立病院好生館	541	平成16年11月1日	中部医療圏		
49	長崎県	長崎県立島原病院	330	平成16年4月22日	県南医療圏		
50	長崎県	長崎市立市民病院	414	平成17年10月1日	長崎医療圏		
51	沖縄県	沖縄県立中部病院	550	平成17年2月14日	中部医療圏		
52	北海道	旭川赤十字病院	765	平成16年5月17日	上川中部医療圏		日本赤十字社
53	北海道	総合病院北見赤十字病院	695	平成17年4月28日	北網療圏		
54	群馬県	前橋赤十字病院	592	平成13年12月27日	前橋医療圏		
55	東京都	日本赤十字社東京都支部武蔵野赤十字病院	611	平成18年5月9日	北多摩南部医療圏		
56	長野県	諏訪赤十字病院	475	平成14年11月14日	諏訪医療圏		
57	長野県	長野赤十字病院	774	平成15年8月5日	長野医療圏		
58	愛知県	名古屋第二赤十字病院	805	平成17年9月30日	名古屋医療圏		
59	三重県	山田赤十字病院	655	平成16年3月8日	南勢志摩医療圏		
60	滋賀県	大津赤十字病院	829	平成15年6月26日	大津医療圏		
61	京都府	京都第二赤十字病院	680	平成18年4月1日	京都・乙訓医療圏		
62	徳島県	徳島赤十字病院	470	平成13年10月1日	南部Ⅰ医療圏		
63	愛媛県	松山赤十字病院	745	平成17年5月23日	松山医療圏		
64	高知県	高知赤十字病院	482	平成17年8月16日	中央医療圏		
65	宮城県	独立行政法人国立病院機構仙台医療センター	698	平成17年11月25日	仙台医療圏	独立行政法人国立病院機構	
66	茨城県	独立行政法人国立病院機構水戸医療センター	500	平成18年8月11日	水戸医療圏		
67	群馬県	独立行政法人国立病院機構高崎病院	451	平成17年2月28日	高崎・安中医療圏		
68	長野県	独立行政法人国立病院機構長野病院	420	平成14年11月14日	上小医療圏		
69	和歌山県	独立行政法人国立病院機構和歌山病院	410	平成18年6月12日	御坊医療圏		
70	島根県	独立行政法人国立病院機構浜田医療センター	354	平成17年12月22日	浜田医療圏		
71	福岡県	独立行政法人国立病院機構九州医療センター	700	平成16年2月27日	福岡・糸島医療圏		
72	長崎県	独立行政法人国立病院機構長崎医療センター	650	平成15年3月25日	県央医療圏		
73	長崎県	独立行政法人国立病院機構長崎神経医療センター	254	平成16年6月28日	県央医療圏		
74	熊本県	独立行政法人国立病院機構熊本医療センター	550	平成14年3月28日	熊本医療圏		
75	鹿児島県	独立行政法人国立病院機構九州循環器病センター	370	平成18年2月28日	鹿児島医療圏		
76	神奈川県	恩賜財団済生会横浜市南部病院	500	平成15年9月29日	横浜南部医療圏	済生会	
77	新潟県	済生会新潟第二病院	500	平成14年8月27日	新潟医療圏		

地域医療支援病院一覧(開設主体別)

(平成18年8月11日現在)

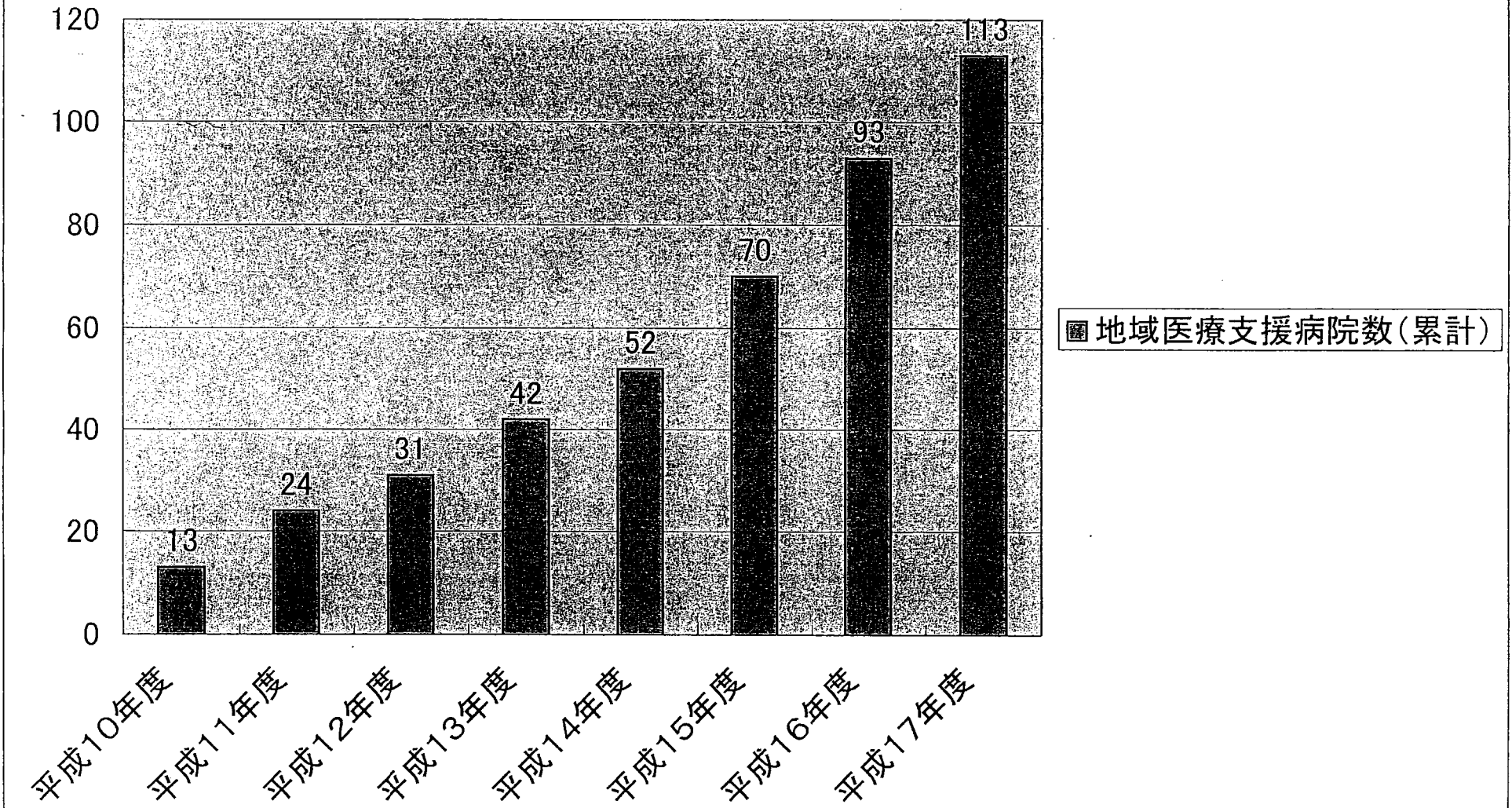
都道府県名	医療機関名	病床数(床)	承認年月日	二次医療圏名	開設者
78 福井県	福井県済生会病院	466	平成16年3月29日	福井・坂井医療圏	
79 青森県	独立行政法人労働者健康福祉機構青森労災病院	474	平成16年9月22日	八戸医療圏	法人独 福立 社働 行 機者 政 構健 法
80 福島県	労働者健康福祉機構福島労災病院	428	平成15年5月18日	いわき医療圏	
81 和歌山県	独立行政法人労働者健康福祉機構和歌山労災病院	361	平成16年5月24日	和歌山医療圏	
82 三重県	厚生連鈴鹿中央総合病院	460	平成16年3月8日	北勢保健医療圏	厚生 連
83 三重県	厚生連松坂中央総合病院	440	平成16年3月8日	南勢志摩医療圏	
84 広島県	厚生連広島総合病院	570	平成16年8月12日	広島西医療圏	
85 神奈川県	国家公務員共済組合連合会平塚共済病院	489	平成15年10月6日	湘南西部医療圏	連済務国 合組員家 会合共公
86 神奈川県	国家公務員共済組合連合会総合病院横須賀共済病院	812	平成16年3月31日	横須賀・三浦医療圏	
87 宮城県	仙台厚生病院	383	平成14年11月14日	仙台医療圏	そ の 他
88 宮城県	みやぎ県南中核病院	300	平成16年11月19日	仙南医療圏	
89 秋田県	秋田県成人病医療センター	127	平成12年2月23日	秋田周辺医療圏	
90 福島県	財団法人竹田総合病院	1,097	平成14年2月22日	会津医療圏	
91 茨城県	筑波メディカルセンター病院	409	平成11年3月25日	つくば医療圏	
92 群馬県	医療法人社団日高会日高病院	185	平成17年4月1日	高崎・安中医療圏	
93 埼玉県	北里研究所メディカルセンター病院	440	平成15年7月29日	中央医療圏	
94 埼玉県	医療法人財団石心会狭山病院	349	平成16年7月28日	西部第一医療圏	
95 埼玉県	医療法人社団幸会行田総合病院	278	平成16年11月5日	利根医療圏	
96 千葉県	医療法人鉄蕉会亀田総合病院	862	平成16年12月20日	安房医療圏	
97 東京都	(財)東京都保健医療公社多摩南部地域病院	318	平成10年9月4日	南多摩医療圏	
98 東京都	(財)東京都保健医療公社東部地域病院	313	平成10年9月4日	区東北部医療圏	
99 東京都	医療法人財団河北総合病院	315	平成18年5月9日	区西部医療圏	
100 東京都	財団法人日本心臓血圧研究振興会附属榊原記念病院	320	平成18年5月9日	北多摩南部医療圏	
101 東京都	財団法人東京都保健医療公社多摩北部医療センター	340	平成18年5月9日	北多摩北部医療圏	
102 神奈川県	神奈川県厚生農業協同組合連合会相模原協同病院	500	平成15年10月24日	県北医療圏	
103 神奈川県	財団法人神奈川県警友会けいゆう病院	410	平成16年11月8日	横浜西部医療圏	
104 長野県	特定医療法人慈泉会相澤病院	471	平成13年8月2日	松本医療圏	
105 静岡県	社会福祉法人聖隷福祉事業団総合病院聖隷浜松病院	744	平成16年6月29日	西部医療圏	
106 静岡県	社会福祉法人聖隷福祉事業団総合病院聖隷三方原病院	764	平成16年6月29日	西部医療圏	
107 大阪府	医)橘会東住吉森本病院	329	平成15年2月28日	大阪市医療圏	
108 大阪府	医)ベガス馬場記念病院	542	平成15年2月28日	堺市医療圏	
109 大阪府	医)生長会ベルランド総合病院	522	平成16年9月17日	堺市医療圏	
110 大阪府	医)愛仁会高槻病院	477	平成17年12月28日	三島医療圏	
111 大阪府	宗)在日本南ブレステリアンミッション淀川カトリック病院	487	平成17年12月28日	大阪市医療圏	
112 岡山県	岡山中央病院	162	平成13年3月30日	県南東部医療圏	
113 香川県	医療法人財団大樹会総合病院回生病院	468	平成18年7月25日	中讃保健医療圏	
114 高知県	医療法人近森会 近森病院	338	平成15年2月25日	中央医療圏	
115 福岡県	社会保険小倉記念病院	658	平成17年4月1日	北九州療内	
116 福岡県	新日鐵八幡記念病院	453	平成17年4月1日	北九州療内	

地域医療支援病院一覧(開設主体別)

(平成18年8月11日現在)

	都道府県名	医療機関名	病床数(床)	承認年月日	二次医療圏名	開設者
117	福岡県	戸畑共立病院	160	平成17年4月1日	北九州療内	
118	福岡県	飯塚病院	1116	平成17年4月1日	飯塚療内	
119	福岡県	公立学校共済組合九州中央病院	330	平成18年4月1日	福岡・糸島医療圏	
120	熊本県	健康保険人吉総合病院	274	平成17年10月12日	球磨医療圏	
121	鹿児島県	南風病院	338	平成17年8月25日	鹿児島医療圏	
122	沖縄県	医療法人仁愛会浦添総合病院	302	平成13年6月26日	南部医療圏	
123	沖縄県	医療法人敬愛会中頭病院	326	平成16年11月18日	中部医療圏	

地域医療支援病院数(累計)



各二次医療圏における地域医療支援病院の数 ※()は各都道府県における地域医療支援病院の数

医療圏名	数	医療圏名	数	医療圏名	数	医療圏名	数	医療圏名	数	医療圏名	数	医療圏名	数							
北海道(4)※	南渡島	1	宮城県(4)	仙南	1	栃木県(1)	古河・板東		東京都(2)	区南部		愛知県(1)	新川		兵庫県(1)	堺市	2			
	南檜山			岩沼			常陸太田・ひたちなか			区西南部			富山県(0)	富山			志太・榛原		泉州	
	北渡島檜山			仙台	3		県北			区西部			石川県(0)	高岡			中東遠		大阪市	2
	札幌			塩釜			県西			区西北部			福井県(1)	砺波			西部	3	神戸	
	後志		黒川		県東・央		区東北部	1	山梨県(0)	南加賀		名古屋	1	阪神南						
	南空知		大崎		県南		区東部		山梨県(1)	石川中央		海部津島		阪神北						
	中空知		栗原		両毛	1	区東部		山梨県(0)	能登中部		尾張中部		東播磨						
	北空知		登米		前橋	1	西多摩		山梨県(0)	能登北部		尾張東部		北播磨						
	西胆振		石巻		高崎・安中	2	南多摩	1	山梨県(0)	福井・坂井	1	尾張西部		中播磨						
	東胆振		気仙沼		渋川		北多摩西部		山梨県(1)	奥越		尾張北部		西播磨						
	日高		大館・鹿角		藤岡		北多摩南部		山梨県(1)	丹南		知多半島		但馬						
	上川中部	1	鷹巣・阿仁		富岡		北多摩北部		山梨県(0)	嶺南		西三河北部		丹波						
	上川北部		能代・山本	1	吾妻		島しよ		三重県(3)	中北		西三河南部		淡路	1					
	富良野		秋田周辺	1	沼田		横浜北部		三重県(0)	峡東		東三河北部		奈良						
	留萌		本荘・由利		伊勢崎	1	横浜南部	2	三重県(0)	峡南		東三河南部		東和						
	宗谷		大曲・仙北		桐生		川崎北部		三重県(0)	富士・東部		北勢	1	西和						
	北網	1	横手・平鹿		太田・館林		川崎南部		三重県(0)	佐久		中勢伊賀		中和						
遠紋		湯沢・雄勝		東部	1	横須賀・三浦	1	三重県(0)	上小	1	南勢志摩	2	南和							
十勝		村山	1	中央	2	湘南東部	1	長野県(5)	諏訪	1	東紀州		和歌山	1						
釧路	1	最上		西部第一	1	湘南西部	1	長野県(5)	上伊那		大津	2	和歌山							
根室		置賜		西部第二		県央		長野県(5)	飯伊	1	湖南		那賀							
青森県(2)	津軽地域		庄内		比企	1	県北	1	長野県(5)	木曾		甲賀		橋本						
	八戸地域	2	県北		秩父		県西		長野県(5)	松本	1	東近江		有田						
	青森地域		県中		児玉		村上		長野県(5)	大北		湖東		御坊						
	西北五地域		県南		大里		新発田		長野県(5)	長野	1	湖北		田辺						
	上十三地域		会津	1	利根	1	新津		長野県(5)	北信		湖西		新宮						
岩手県(0)	下北地域		南会津		千葉	1	新潟	2	岐阜県(0)	岐阜		京都府(0)	丹後		京都府(0)	東部				
	盛岡		相双		東葛南部		巻・三条		岐阜県(0)	西濃		京都府(0)	中丹		京都府(0)	中部				
	岩手中部		いわき	1	東葛北部		長岡		岐阜県(0)	中濃		京都府(0)	南丹		京都府(0)	西部				
	胆江		水戸		印旛山武		小出		岐阜県(0)	東濃		京都府(0)	京都・乙訓		京都府(0)	松江				
	両磐		日立		香取海匠		六日町		岐阜県(0)	飛驒		京都府(0)	山城北		京都府(0)	雲南				
	気仙		鹿行		夷隅長生		十日町		岐阜県(0)	賀茂		京都府(0)	山城南		京都府(0)	出雲				
	釜石		土浦		安房	2	柏崎		岐阜県(0)	熱海伊東		京都府(0)	豊能		京都府(0)	大田				
	宮古		つくば	1	君津		上越		岐阜県(0)	駿東田方		京都府(0)	三島	1	京都府(0)	浜田	1			
	久慈		取手・竜ヶ崎		市原		糸魚川		静岡県(4)	富士		京都府(0)	北河内		京都府(0)	益田	1			
	二戸		筑西・下妻		区中央部		佐渡		静岡県(4)	静岡	1	京都府(0)	中河内		京都府(0)	隠岐				
											京都府(0)	南河内		京都府(0)	島根県(2)	島根県(2)	1			
											京都府(0)	南河内		京都府(0)	島根県(2)	島根県(2)	2			

各二次医療圏における地域医療支援病院の数 ※()は各都道府県における地域医療支援病院の数

医療圏名	数	医療圏名	数	医療圏名	数	医療圏名	数	
岡山県(2)	県南西部	高知県(2)	宇和島	大分県(2)	菊池	沖縄県(4)	北部	1
	高梁・阿新		安芸		阿蘇		中部	2
	真庭		中央		上益城		南部	1
	津山・英田		高幡		八代		宮古	
広島県(3)	広島	福岡県(8)	幡多	宮崎県(2)	芦北	鹿児島県(8)	八重山	
	広島西		福岡・糸島		球磨		1	
	呉		粕屋		天草		1	
	広島中央		宗像		東国東			
	尾三		筑紫		別杵速見			
	福山・府中		甘木・朝倉		大分		1	
	備北		久留米		臼津		1	
山口県(2)	岩国	佐賀県(1)	八女・筑後	鹿児島県(4)	佐伯	熊本県(4)		
	柳井		有明		大野			
	周南		飯塚		竹田直入			
	防府		直方・鞍手		日田玖珠			
	山口		田川		中津下毛			
	宇部・小野田		北九州		宇佐高田			
	下関		京築		宮崎東諸県		1	
徳島県(3)	長門	長崎県(4)	中部	鹿児島県(8)	宮崎北諸県	1		
	萩		東部		宮崎県北部			
	徳島 I		北部		日南串間			
			徳島 II		西部	西諸		
	南部 I		南部		西都児湯			
	南部 II		長崎		日向入郷			
香川県(0)	西部 I	佐世保	鹿児島	3				
	西部 II	県央	指宿					
	大川	県南	南薩					
	小豆	県北	日置					
	高松	五島	川薩	1				
愛媛県(2)	中讃	上五島	出水	1				
	三豊	杵岐	伊佐					
	宇摩	対馬	始良	1				
	新居浜・西条	熊本	曾於	1				
	今治	宇城	肝属	1				
八幡浜・大洲	有明	熊毛						
	鹿本	奄美						

○表は、平成18年3月31日現在のものである。
 そのため、6頁の「地域医療支援病院一覧(開設主体別)」
 (平成18年8月11日現在)とは一致しない部分がある。

○二次医療圏は全国に365圏存在する。

○そのうち、88圏に地域医療支援病院が設置されている。

○地域医療支援病院の数は、113病院である。