

医療施設動態調査（平成17年8月末概数）

病院の施設数は前月に比べ 3施設の増加、病床数は 301床の増加。
 一般診療所の施設数は 102施設の増加、病床数は 690床の減少。
 歯科診療所の施設数は 59施設の増加、病床数は 増減なし。

1. 種類別にみた施設数及び病床数

	施設数				病床数		
	施設数		増減数		病床数		増減数
	8月	7月			8月	7月	
総数	174 030	173 866	164	総数	1 805 094	1 805 483	△ 389
病院	9 034	9 031	3	病院	1 630 885	1 630 584	301
精神病院	1 078	1 078	0	精神病床	354 350	354 574	△ 224
結核療養所	1	1	0	感染症病床	1 731	1 731	0
一般病院	7 955	7 952	3	結核病床	12 428	12 431	△ 3
療養病床を有する病院（再掲）	4 348	4 339	9	療養病床	355 801	355 091	710
一般病床				一般病床	906 575	906 757	△ 182
地域医療支援病院（再掲）	99	99	0				
一般診療所	97 913	97 811	102	一般診療所	174 041	174 731	△ 690
有床	14 211	14 268	△ 57	療養病床（再掲）	24 013	24 020	△ 7
療養病床を有する 一般診療所（再掲）	2 477	2 481	△ 4				
無床	83 702	83 543	159				
歯科診療所	67 083	67 024	59	歯科診療所	168	168	0

2. 開設者別にみた施設数及び病床数

	平成17年8月末現在					
	病 院		一 般 診 療 所		歯 科 診 療 所	
	施 設 数	病 床 数	施 設 数	病 床 数	施 設 数	
総数	9 034	1 630 885	97 913	174 041	67 083	
国 厚生労働省	22	13 053	25	-	-	
独立行政法人国立病院機構	146	59 410	2	5	-	
国立大学法人	49	32 893	118	-	-	
独立行政法人労働者健康福祉機構	38	14 515	8	-	-	
その他	40	5 666	471	2 395	1	
都 道 府 県	306	85 607	336	76	10	
市 町 村	752	164 521	3 350	3 110	294	
日 赤 会	92	38 778	209	38	-	
済 生 会	78	21 521	45	8	1	
北海道社会事業協会	7	1 955	-	-	-	
厚生連	122	37 718	64	39	-	
国民健康保険団体連合会	1	170	-	-	-	
全国社会保険協会連合会	52	14 701	18	-	-	
厚生年金事業振興団	7	2 819	2	-	-	
船員保険会	3	816	15	10	-	
健康保険組合及びその連合会	17	3 357	418	24	6	
共済組合及びその連合会	48	15 664	290	10	7	
国民健康保険組合	3	538	12	-	-	
公 益 法 人	398	93 715	928	683	165	
医 療 法 人	5 675	836 143	30 763	96 912	8 621	
学 校 法 人	102	54 180	154	76	17	
社 会 福 祉 法 人	172	30 583	5 845	449	18	
医 療 生 協 会	77	12 184	312	371	42	
社 会 法 人	56	12 427	2 413	92	35	
そ の 他 の 法 人	66	12 655	888	324	81	
個 人	705	65 296	51 227	69 419	57 785	

注1：今回の数値は、月末の施設数、病床数を概数として取りまとめたものである。

注2：平成16年医療施設動態調査の取りまとめに伴い、平成16年10月以降を再集計したため「医療施設動態調査（平成17年7月末概数）」として公表された数値とは異なっている。

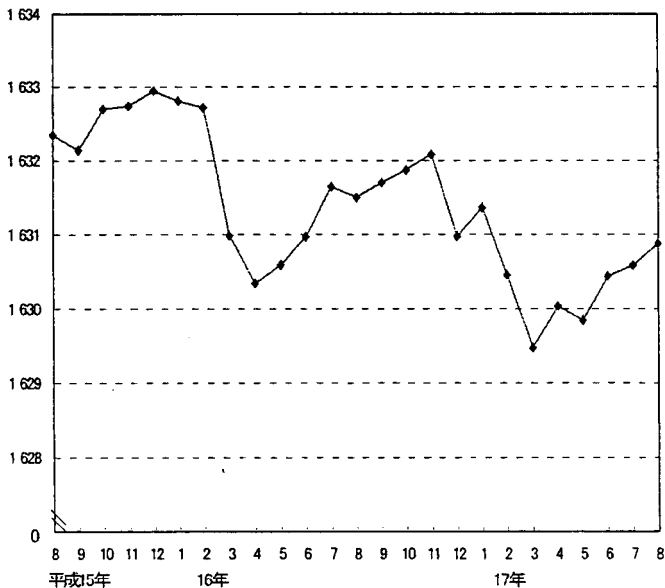
3. 都道府県別にみた施設数及び病床数

	施設数					病床数			
	病院	療養病床を有する病院 (再掲)	一般診療所	療養病床を有する一般診療所 (再掲)	歯科診療所	病院	療養病床 (再掲)	一般診療所	療養病床 (再掲)
全 国	9 034	4 348	97 913	2 477	67 083	1 630 885	355 801	174 041	24 013
01 北海道	620	331	3 364	143	3 036	104 893	28 996	10 400	1 515
02 青森	109	46	983	64	577	19 492	3 022	4 917	549
03 岩手	107	37	917	42	590	19 886	3 130	3 068	484
04 宮城	151	60	1 569	49	1 030	26 872	3 317	3 504	449
05 秋田	78	31	809	16	479	17 275	2 691	1 848	188
06 山形	71	20	930	16	469	15 104	1 830	1 424	193
07 福島	147	63	1 445	28	895	29 804	4 415	3 283	299
08 茨城	205	93	1 686	33	1 355	33 046	5 841	3 007	311
09 栃木	118	64	1 377	17	969	22 702	4 595	2 990	161
10 群馬	143	73	1 525	15	934	25 371	4 817	2 485	158
11 埼玉	361	153	3 791	9	3 222	62 463	14 445	4 269	80
12 千葉	288	125	3 650	33	3 068	56 311	9 881	4 457	411
13 東京	667	247	12 357	29	10 507	131 088	20 864	7 448	310
14 神奈川	357	121	6 066	20	4 693	75 724	12 638	4 513	217
15 新潟	141	72	1 695	6	1 167	30 624	5 868	1 464	71
16 富山	115	55	785	29	467	18 331	5 347	1 515	300
17 石川	110	59	858	32	469	19 948	5 237	1 892	241
18 福井	86	49	579	26	279	12 001	2 618	2 124	315
19 山梨	61	31	649	18	426	11 570	2 445	1 212	177
20 長野	137	61	1 512	39	993	25 059	3 819	2 068	431
21 岐阜	110	58	1 495	44	928	20 841	3 415	2 744	474
22 静岡	188	89	2 631	22	1 733	40 932	10 906	3 785	233
23 愛知	350	166	4 789	54	3 541	69 525	13 575	6 519	570
24 三重	113	67	1 438	27	859	21 354	4 517	2 421	360
25 滋賀	63	29	918	6	542	14 780	2 535	675	84
26 京都	176	80	2 523	12	1 335	36 462	6 950	1 649	136
27 大阪	553	269	8 195	21	5 348	110 782	24 513	4 905	200
28 兵庫	351	175	4 827	73	2 883	65 006	14 669	4 504	719
29 奈良	77	34	1 105	2	679	16 463	3 398	833	26
30 和歌山	92	44	1 091	35	566	14 676	2 922	2 141	346
31 鳥取	45	24	552	21	270	8 933	1 667	1 171	199
32 島根	58	34	773	28	292	11 858	2 580	1 224	354
33 岡山	183	98	1 645	65	998	30 798	5 538	3 716	661
34 広島	262	153	2 608	103	1 520	42 149	11 051	5 204	1 037
35 山口	151	83	1 320	43	684	28 141	10 118	3 236	415
36 徳島	123	72	801	73	429	15 766	4 873	3 096	568
37 香川	104	53	809	83	446	16 792	2 751	2 740	772
38 愛媛	153	91	1 215	97	690	23 784	5 788	5 816	1 104
39 高知	141	91	605	10	358	19 408	8 039	2 247	95
40 福岡	478	245	4 383	228	2 949	88 801	24 608	11 308	1 892
41 佐賀	111	65	687	80	404	15 476	4 881	3 542	780
42 長崎	168	77	1 437	144	746	28 150	6 897	6 321	1 116
43 熊本	222	118	1 485	166	810	35 994	10 984	7 530	1 537
44 大分	165	68	959	88	543	20 948	3 588	5 214	655
45 宮崎	150	70	906	97	517	19 963	4 264	4 335	906
46 鹿児島	280	159	1 406	165	805	35 757	10 573	7 343	1 635
47 沖縄	95	45	763	26	583	19 782	4 385	1 934	279

参考

病床千床

病院病床数



病院及び一般診療所の療養病床数総計

病床千床

