

「認知症サポーター100万人キャラバン」実施状況

(平成20年8月末現在)

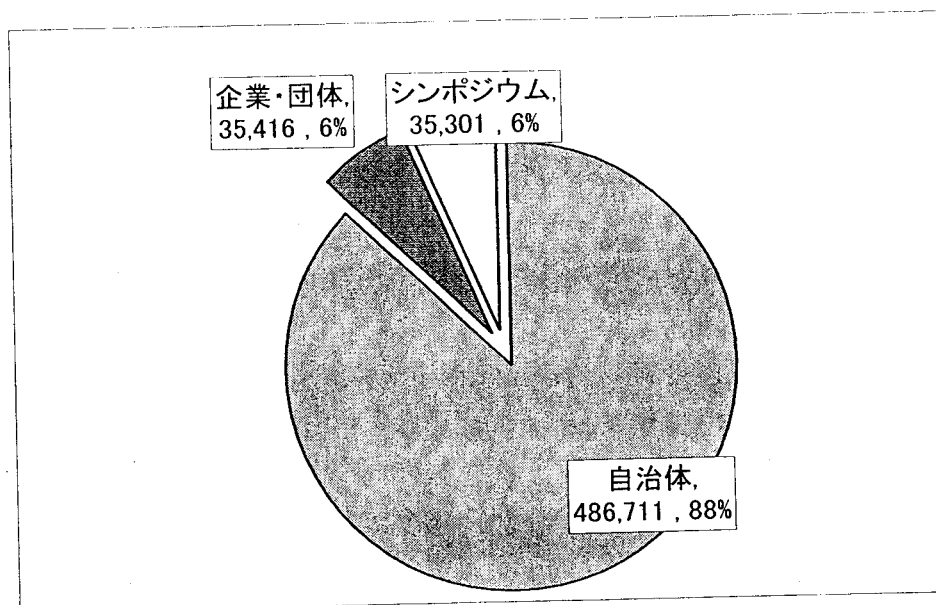
1. 認知症サポーターの人数

認知症サポーター総数 (キャラバン・メイトを含む) 580,885人

認知症サポーター数 557,428人 講座開催回数 13,526回

		サポーター数	講座開催数
合 計		557,428	13,526
	17年度	29,982	323
	18年度	138,585	2,858
	19年度	276,135	6,889
	20年度 (~8月末)	112,726	3,456
自治体・地域において養成されたサポーター (自治体型)		486,711	12,655
全国規模の企業・団体により養成されたサポーター (企業・団体型)		35,416	725
広域からの参加者によるシンポジウム・フォーラムによるサポーター (啓発型)		35,301	146

* 平成20年8月末現在(平成20年9月15日までに提出された実施報告書に基づく)



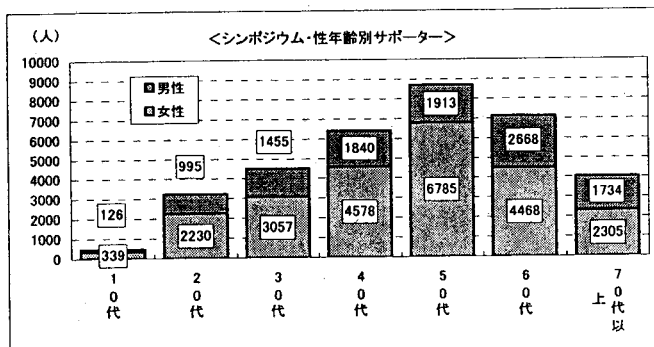
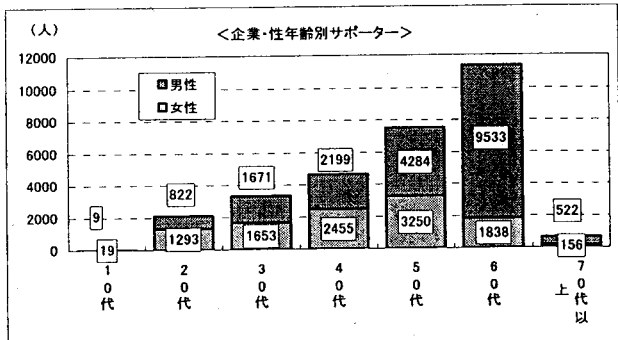
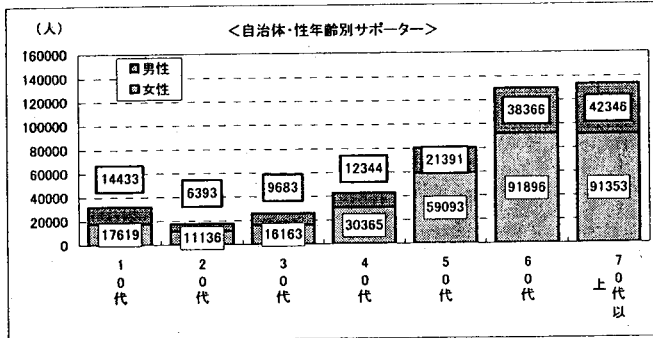
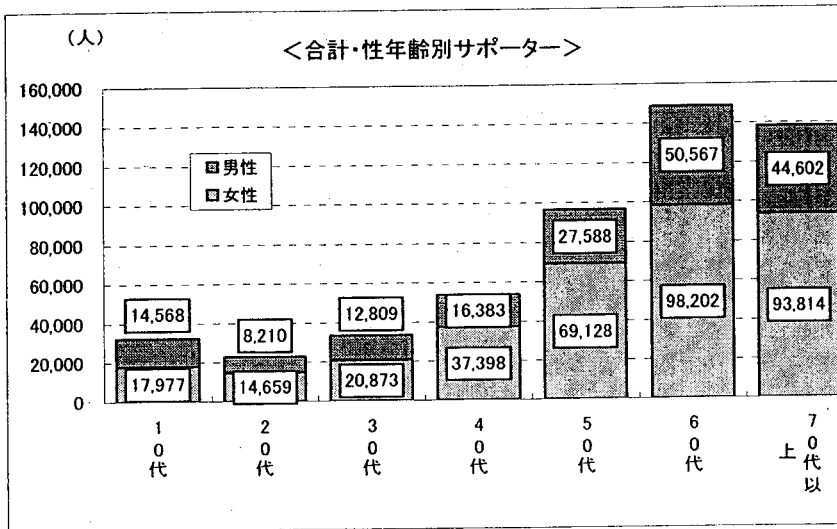
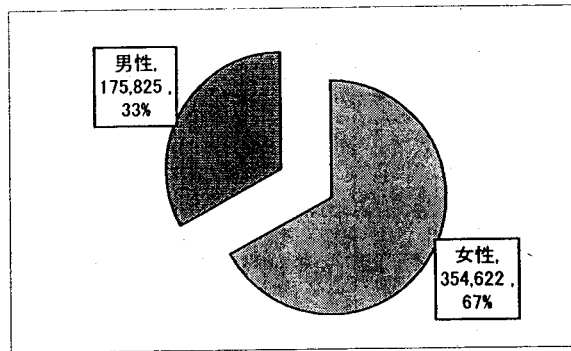
2. サポーターの性別・年代別構成

性別・年代別構成 (年代、性別の回答のあったもののみ)

サポーターの男女別割合

	合計		
	女性	男性	合計
10代	17,977	14,568	32,545
20代	14,659	8,210	22,869
30代	20,873	12,809	33,682
40代	37,398	16,383	53,781
50代	69,128	27,588	96,716
60代	98,202	50,567	148,769
70代以上	93,814	44,602	138,416
合計	354,622	175,825	530,447

※年代別の回答がなかったものは除く。



3. 自治体・地域でのサポーター養成

	平成17年度	平成18年度	平成19年度	平成20年度	合計
サポーター数	12,042	114,591	254,046	106,032	486,711

①「認知症サポーター養成講座」実施自治体数 900自治体

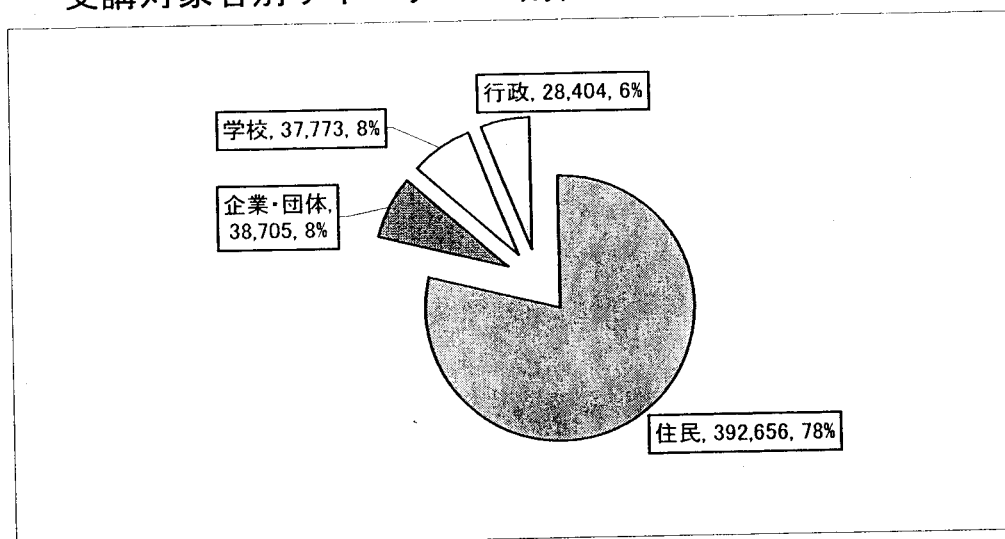
②事務局設置自治体数 924自治体

③受講対象者分類別サポーター数

対象者分類	サポーター数	講座開催数
1 住民	392,656	10,464
2 企業・団体	38,705	1,011
3 学校	37,773	583
4 行政	28,404	711

*重複があるため合計数は自治体型サポーター数と異なる

受講対象者別サポーターの割合



④-1 都道府県別キャラバン・メイト数、認知症サポーター数

(平成20年8月末現在)

	総人口	65歳以上人口	高齢化率	サポーター 講座開催回 数	メイト数	サポーター 数	メイト+サ ポーター数	総人口に占 める割合 (メイト+ サポーター)	サポーター1人当 たり担当 高齢者人 口	総人口 10000人当 たりの講 座開催回 数
全国	127,053,471	26,675,163	21.0%	12,655	20,642	486,711	507,353	0.399%	55	0.996
北海道	5,600,705	1,247,534	22.3%	884	2,323	28,364	30,687	0.548%	44	1.578
青森県	1,445,592	337,021	23.3%	69	115	3,355	3,470	0.240%	100	0.477
岩手県	1,377,666	347,947	25.3%	526	474	23,241	23,715	1.721%	15	3.818
宮城県	2,340,485	485,275	20.7%	279	334	10,639	10,973	0.469%	46	1.192
秋田県	1,143,829	313,931	27.4%	35	78	880	958	0.084%	357	0.306
山形県	1,204,099	314,478	26.1%	162	357	6,113	6,470	0.537%	51	1.345
福島県	2,089,439	484,144	23.2%	468	288	14,936	15,224	0.729%	32	2.240
茨城県	2,986,115	603,813	20.2%	107	278	6,812	7,090	0.237%	89	0.358
栃木県	2,006,363	406,022	20.2%	172	393	8,223	8,616	0.429%	49	0.857
群馬県	2,016,236	433,997	21.5%	197	224	12,296	12,520	0.621%	35	0.977
埼玉県	7,042,044	1,239,890	17.6%	215	275	8,400	8,675	0.123%	148	0.305
千葉県	6,058,248	1,125,867	18.6%	601	1,046	27,108	28,154	0.465%	42	0.992
東京都	12,361,736	2,362,058	19.1%	1,009	1,361	35,810	37,171	0.301%	66	0.816
神奈川県	8,741,025	1,576,055	18.0%	335	850	13,747	14,597	0.167%	115	0.383
新潟県	2,425,683	595,722	24.6%	114	213	3,173	3,386	0.140%	188	0.470
富山県	1,110,713	267,054	24.0%	182	347	7,501	7,848	0.707%	36	1.639
石川県	1,169,249	254,183	21.7%	211	459	7,972	8,431	0.721%	32	1.805
福井県	818,443	189,118	23.1%	200	335	11,006	11,341	1.386%	17	2.444
山梨県	875,621	199,638	22.8%	43	213	2,014	2,227	0.254%	99	0.491
長野県	2,184,596	537,034	24.6%	312	444	7,750	8,194	0.375%	69	1.428
岐阜県	2,100,413	460,747	21.9%	187	349	7,459	7,808	0.372%	62	0.890
静岡県	3,775,367	816,351	21.6%	564	532	24,759	25,291	0.670%	33	1.494
愛知県	7,145,614	1,315,541	18.4%	945	958	34,341	35,299	0.494%	38	1.322
三重県	1,857,090	415,676	22.4%	154	353	4,863	5,216	0.281%	85	0.829
滋賀県	1,371,577	260,618	19.0%	516	541	20,371	20,912	1.525%	13	3.762
京都府	2,562,282	548,774	21.4%	583	1,481	18,104	19,585	0.764%	30	2.275
大阪府	8,665,105	1,707,634	19.7%	491	795	17,956	18,751	0.216%	95	0.567
兵庫県	5,580,497	1,151,623	20.6%	325	569	13,535	14,104	0.253%	85	0.582
奈良県	1,425,308	300,361	21.1%	97	255	5,149	5,404	0.379%	58	0.681
和歌山県	1,053,896	259,040	24.6%	96	241	3,121	3,362	0.319%	83	0.911
鳥取県	606,695	148,763	24.5%	55	204	2,720	2,924	0.482%	55	0.907

	総人口	65歳以上人口	高齢化率	サポーター講座開催回数	メイト数	サポーター数	メイト+サポーター数	総人口に占める割合 (メイト+サポーター)	サポーター1人当たり担当高齢者人口	総人口10000人当たりの講座開催回数
島根県	739,080	204,054	27.6%	156	148	6,293	6,441	0.871%	32	2.111
岡山県	1,951,420	451,462	23.1%	147	219	4,710	4,929	0.253%	96	0.753
広島県	2,867,423	623,287	21.7%	244	484	8,961	9,445	0.329%	70	0.851
山口県	1,489,176	384,339	25.8%	273	369	10,368	10,737	0.721%	37	1.833
徳島県	811,678	200,935	24.8%	218	262	6,564	6,826	0.841%	31	2.686
香川県	1,023,074	242,241	23.7%	77	69	3,285	3,354	0.328%	74	0.753
愛媛県	1,479,775	363,042	24.5%	413	447	14,823	15,270	1.032%	24	2.791
高知県	792,419	209,651	26.5%	69	175	2,971	3,146	0.397%	71	0.871
福岡県	5,030,311	1,033,135	20.5%	422	414	16,052	16,466	0.327%	64	0.839
佐賀県	868,562	200,100	23.0%	22	155	657	812	0.093%	305	0.253
長崎県	1,482,146	358,003	24.2%	33	216	1,320	1,536	0.104%	271	0.223
熊本県	1,852,073	447,248	24.1%	125	239	7,103	7,342	0.396%	63	0.675
大分県	1,218,066	301,864	24.8%	199	257	8,093	8,350	0.686%	37	1.634
宮崎県	1,167,509	280,170	24.0%	19	118	463	581	0.050%	605	0.163
鹿児島県	1,751,510	443,631	25.3%	32	192	1,417	1,609	0.092%	313	0.183
沖縄県	1,387,518	226,092	16.3%	72	193	1,913	2,106	0.152%	118	0.519

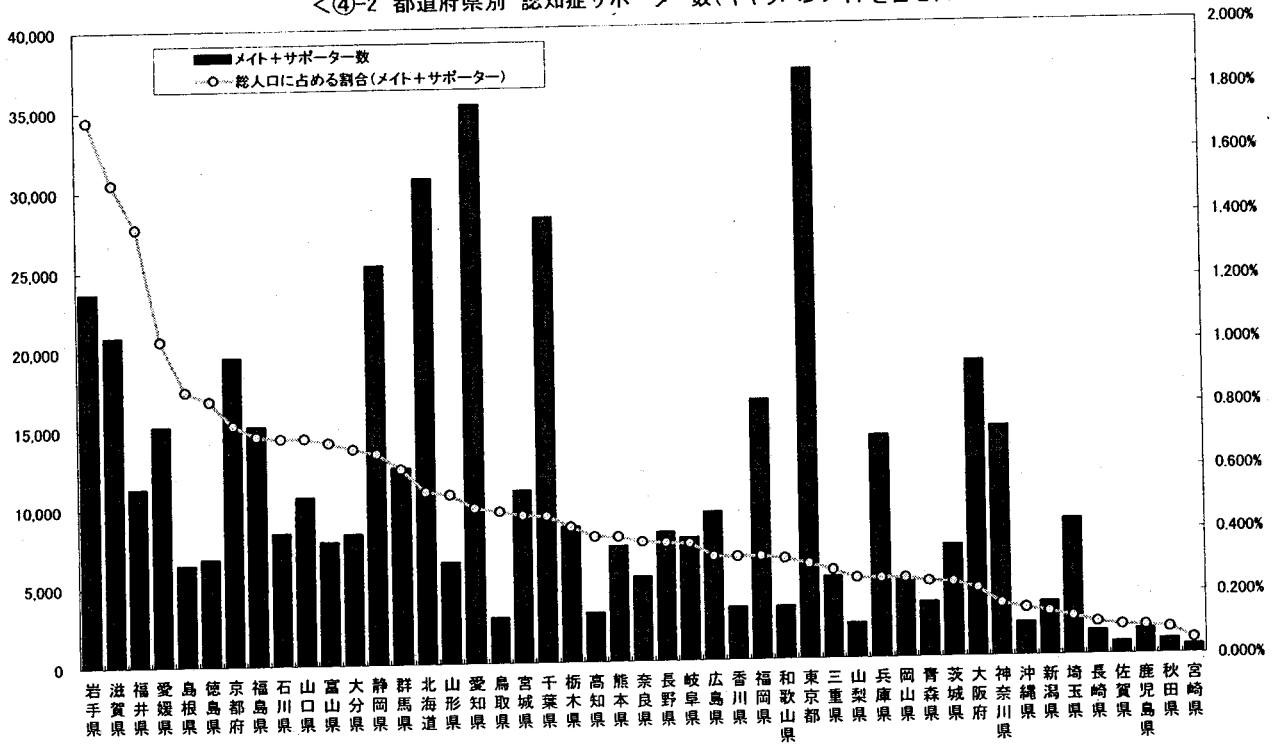
※メイト、サポーター：平成20年9月15日までに提出された登録名簿、実施報告書に基づく数

※窓口：連絡先として設置されている自治体等を含む

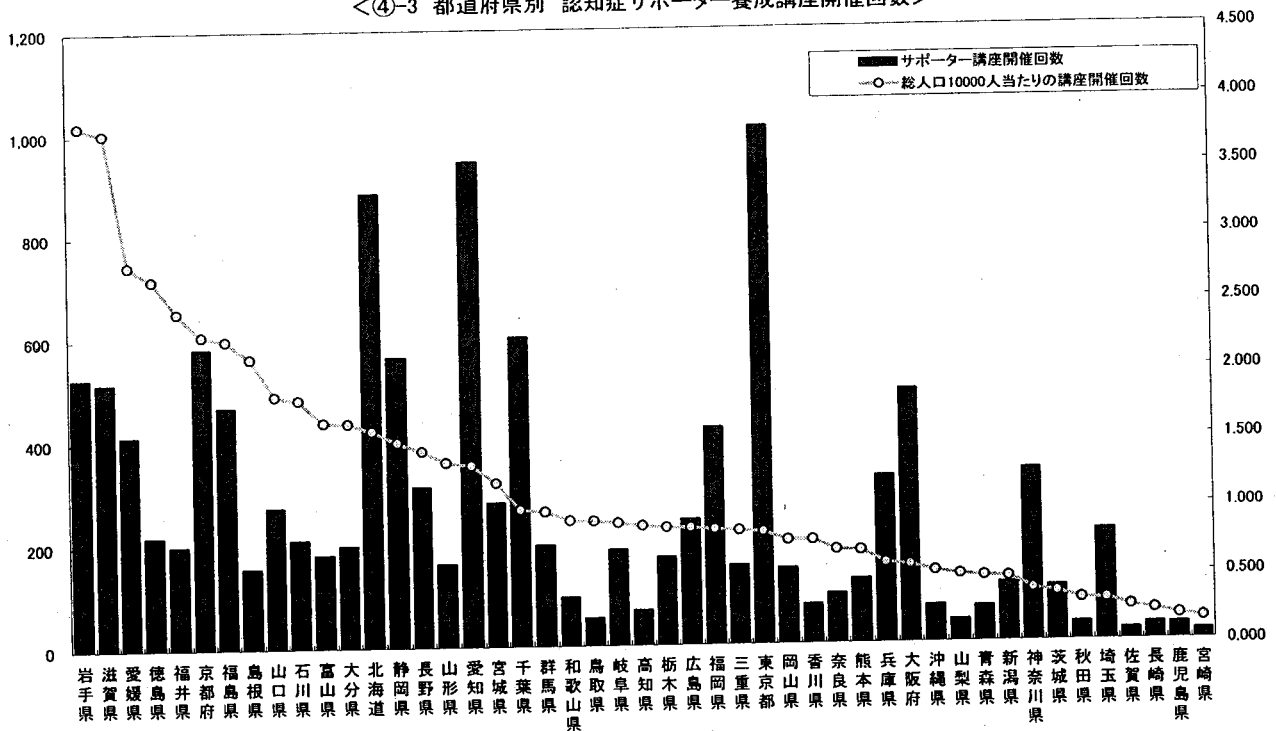
※人口、高齢者人口：総務省発表 住民基本台帳による（平成19年3月31日現在）

都道府県別キャラバン・メイト数、認知症サポーター数、開催回数

<④-2 都道府県別 認知症サポーター数(キャラバンメイトを含む)>



<④-3 都道府県別 認知症サポーター養成講座開催回数>



「認知症でもだいじょうぶ」町づくりキャンペーン

■「認知症でもだいじょうぶ町づくり事例」検索ページ開通

「認知症でもだいじょうぶ町づくり事例」検索ページができました。認知症になっても住み慣れた地域で暮らしていけるよう、全国で取り組まれているさまざまな活動事例について「テーマ」「取り組んでいる人」ごとに検索いただけます。ぜひ、ご活用ください。

◇認知症になっても安心して暮らせる町づくり100人会議ホームページのトップページからご覧いただけます。 <http://www.ninchisho100.net/> または「認知症 100人会議」で検索

「認知症でもだいじょうぶ町づくり事例」

検索ページOPEN!

100人会議ホームページ
<http://www.ninchisho100.net/>
 または「認知症 100人会議」からアクセス

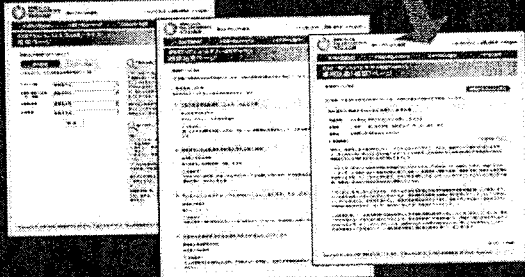
認知症 100人会議

「認知症になっても安心して暮らせる町づくり100人会議」ホームページに「認知症でもだいじょうぶ町づくり事例」の検索ページを新設しました。全国の認知症への取り組み(200事例以上)がご覧いただけます。



Click!! ※トップページから「認知症でもだいじょうぶ町づくり事例データベース」の箇所(バーナー)をクリックしてください。

「この町で」こんな町が自分たちが暮らしたい。これなら、うちの町でもできよう。



「認知症のご本人は、命でどう暮らしているんだろう？」
 場合と場を提供があればこんなにかが活躍できるんだ。



ちょっとした工夫で暮らしやすく

まだまだ人の役に立ちたい

みんなアイデア出して、わがまちでキャンプ

ちょっとした工夫から、取り組みは始められます。ぜひ本Webページをご覧ください、最初の第一歩、あるいは次のステップへのご参考になさってください。

NHKニュース番組「おはよう日本」で紹介されました
 (2008年9月24日)