

## 平成20年食中毒発生状況(速報)

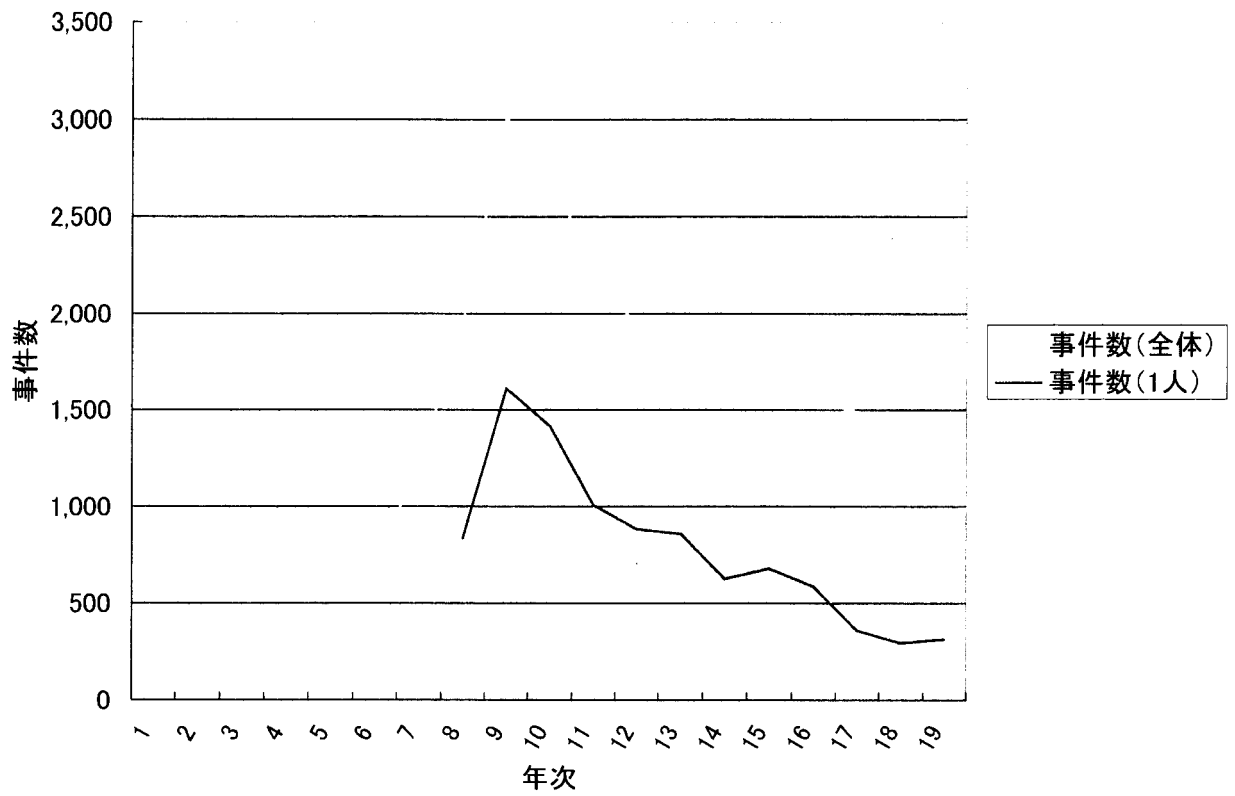
	頁
・ 年次別にみた食中毒発生状況 .....	1
(年次別推移グラフ) .....	2
・ 都道府県別食中毒発生状況 .....	3
・ 患者規模別食中毒発生状況 .....	7
・ 患者数500人以上の事例 .....	8
・ 死者の出た食中毒事例 .....	8
・ 月別発生状況 .....	9
・ 原因施設別発生状況 .....	13
・ 主な原因施設別にみた事件数・患者数の年次推移 .....	14
・ 原因食品別発生状況 .....	18
・ 主な原因食品別にみた事件数・患者数の年次推移 .....	19
・ 病因物質別発生状況 .....	23
・ 主な病因物質別にみた事件数・患者数の年次推移 .....	24

## 年次別食中毒発生状況

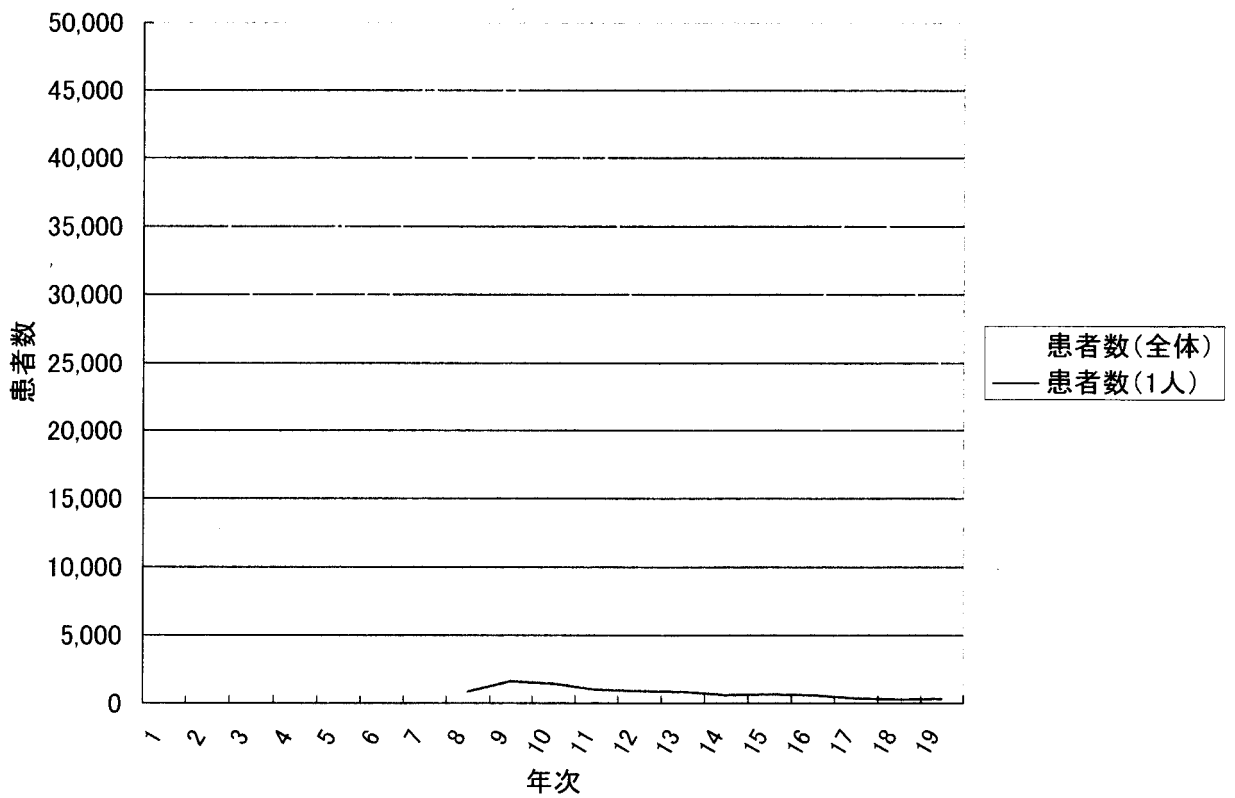
年次	事件数	患者数	死者数	1事件当たりの患者数	罹患率 (人口10万対)	死亡率 (人口10万対)
4	557	29,790	6	53.5	23.9	0.0
5	550	25,702	10	46.7	20.6	0.0
6	830	35,735	2	43.1	28.6	0.0
7	699	26,325	5	37.7	21.2	0.0
8	1,217	46,327	15	38.1	36.8	0.0
9	1,960 * 836 (42.7%)	39,989 836 (2.1%)	8 6	20.4	31.7	0.0
10	3,010 * 1,612 (53.6%)	46,179 1,612 (3.5%)	9 1	15.3	36.5	0.0
11	2,697 * 1,416 (52.5%)	35,214 1,416 (4.0%)	7 3	13.1	27.8	0.0
12	2,247 * 1,007 (44.8%)	43,307 1,007 (2.3%)	4 0	19.3	34.2	0.0
13	1,928 * 882 (45.7%)	25,862 882 (3.4%)	4 1	13.4	20.3	0.0
14	1,847 * 859 (46.5%)	27,411 859 (3.1%)	18 4	14.8	21.5	0.0
15	1,585 * 627 (39.6%)	29,355 627 (2.1%)	6 2	18.5	23.0	0.0
16	1,666 * 678 (40.7%)	28,175 678 (2.4%)	5 2	16.9	22.1	0.0
17	1,545 * 587 (38.0%)	27,019 587 (2.2%)	7 2	17.5	21.1	0.0
18	1,491 * 359 (24.1%)	39,026 359 (0.9%)	6 5	26.2	30.5	0.0
19	1,289 *294 (22.8%)	33,477 294 (0.9%)	7 4	26.0	26.2	0.0
20 (速報)	1,369 *314 (22.9%)	24,303 314 (1.3%)	4 3	17.8	19.0	0.0

\* 平成9～20年の1人の事例で、( )内は1人の事例の全体数に対する割合

年次別食中毒事件数



年次別食中毒患者数



## 都道府県別食中毒発生状況

(全体)

	平成18年			平成19年			平成20年(速報)		
	事件	患者	死者	事件	患者	死者	事件	患者	死者
全国	1,491	39,026	6	1,289	33,477	7	1,369	24,303	4
北海道	61	1,482	1	45	1,472	-	37	764	-
青森県	16	153	-	10	189	-	13	158	-
岩手県	14	324	-	16	161	-	8	38	-
宮城県	17	352	-	16	1,210	-	18	210	-
秋田県	8	1,299	-	12	272	-	11	137	-
山形県	21	132	-	14	294	-	8	73	-
福島県	12	308	-	21	1,486	-	21	271	-
茨城県	20	462	-	11	272	-	27	304	1
栃木県	24	779	-	13	411	-	24	408	-
群馬県	17	740	-	19	722	-	25	579	-
埼玉県	21	1,124	-	25	577	-	35	634	-
千葉県	22	1,090	-	23	464	-	33	509	-
東京都	115	2,639	-	82	2,049	-	106	1,442	-
神奈川県	45	1,347	-	51	1,285	-	69	1,320	-
新潟県	44	871	-	26	626	1	29	719	-
富山県	13	506	-	13	409	-	15	397	-
石川県	14	679	-	25	826	-	20	628	-
福井県	12	58	-	6	38	-	14	131	-
山梨県	13	952	-	15	513	-	11	275	-
長野県	23	1,472	-	17	666	-	20	1,002	-
岐阜県	16	593	-	25	1,249	-	26	387	-
静岡県	26	599	-	23	1,874	1	28	943	-
愛知県	49	1,552	-	45	2,393	1	44	1,023	-
三重県	10	429	-	5	129	-	12	273	-
滋賀県	9	275	-	17	442	-	15	601	-
京都府	26	804	-	32	965	-	19	499	-
大阪府	141	4,084	2	109	1,906	1	96	2,071	1
兵庫県	59	2,189	-	57	1,480	-	46	1,230	1
奈良県	15	2,826	-	15	624	-	13	221	-
和歌山県	27	1,102	-	14	362	-	12	262	-
鳥取県	13	204	-	17	1,220	-	15	244	-
島根県	24	910	-	13	108	-	6	64	-
岡山県	16	993	-	16	559	-	19	731	-
広島県	294	773	-	259	1,489	1	273	1,602	-
山口県	27	437	-	21	237	-	16	294	-
徳島県	9	102	-	3	289	-	3	106	-
香川県	10	313	-	8	441	-	13	159	-
愛媛県	20	727	-	16	581	-	18	473	-
高知県	8	282	1	6	152	-	17	429	-
福岡県	42	653	-	33	509	-	42	1,000	-
佐賀県	4	145	-	8	169	-	4	58	-
長崎県	16	412	-	18	724	2	17	274	1
熊本県	14	581	-	5	121	-	8	71	-
大分県	17	406	-	16	405	-	13	436	-
宮崎県	17	331	2	10	182	-	19	578	-
鹿児島県	19	275	-	11	176	-	7	91	-
沖縄県	31	260	-	27	749	-	24	184	-

# 都道府県別食中毒発生状況

(1人の事例)

	平成18年			平成19年			平成20年(速報)		
	事件	患者	死者	事件	患者	死者	事件	患者	死者
全国	359	359	5	294	294	4	314	314	3
北海道	7	7	1	6	6	-	6	6	-
青森県	2	2	-	2	2	-	-	-	-
岩手県	-	-	-	3	3	-	1	1	-
宮城県	1	1	-	1	1	-	1	1	-
秋田県	1	1	-	1	1	-	-	-	-
山形県	-	-	-	2	2	-	1	1	-
福島県	1	1	-	2	2	-	1	1	-
茨城県	1	1	-	-	-	-	4	4	1
栃木県	2	2	-	-	-	-	4	4	-
群馬県	1	1	-	1	1	-	4	4	-
埼玉県	-	-	-	-	-	-	3	3	-
千葉県	1	1	-	6	6	-	1	1	-
東京都	5	5	-	3	3	-	3	3	-
神奈川県	3	3	-	2	2	-	2	2	-
新潟県	3	3	-	2	2	-	5	5	-
富山県	-	-	-	-	-	-	1	1	-
石川県	-	-	-	2	2	-	2	2	-
福井県	1	1	-	-	-	-	1	1	-
山梨県	1	1	-	2	2	-	-	-	-
長野県	2	2	-	1	1	-	-	-	-
岐阜県	-	-	-	-	-	-	2	2	-
静岡県	-	-	-	1	1	1	1	1	-
愛知県	3	3	-	2	2	1	-	-	-
三重県	-	-	-	-	-	-	-	-	-
滋賀県	-	-	-	1	1	-	-	-	-
京都府	2	2	-	1	1	-	-	-	-
大阪府	16	16	1	4	4	-	7	7	-
兵庫県	1	1	-	1	1	-	2	2	1
奈良県	-	-	-	-	-	-	-	-	-
和歌山県	1	1	-	-	-	-	1	1	-
鳥取県	2	2	-	1	1	-	2	2	-
島根県	2	2	-	4	4	-	2	2	-
岡山県	-	-	-	1	1	-	2	2	-
広島県	268	268	-	225	225	1	232	232	-
山口県	4	4	-	6	6	-	4	4	-
徳島県	-	-	-	-	-	-	-	-	-
香川県	-	-	-	-	-	-	-	-	-
愛媛県	6	6	-	2	2	-	-	-	-
高知県	1	1	1	-	-	-	1	1	-
福岡県	9	9	-	1	1	-	2	2	-
佐賀県	1	1	-	-	-	-	2	2	-
長崎県	3	3	-	3	3	1	4	4	1
熊本県	-	-	-	-	-	-	3	3	-
大分県	-	-	-	1	1	-	-	-	-
宮崎県	3	3	2	-	-	-	5	5	-
鹿児島県	-	-	-	-	-	-	-	-	-
沖縄県	5	5	-	4	4	-	2	2	-

都道府県別食中毒発生状況(保健所設置市再掲)

(全体)

	平成18年			平成19年			平成20年(速報)		
	事件	患者	死者	事件	患者	死者	事件	患者	死者
(再掲)									
札幌市	12	316	-	15	421	-	11	252	-
仙台市	9	112	-	3	41	-	7	123	-
さいたま市	7	129	-	3	85	-	11	131	-
千葉市	5	220	-	2	32	-	11	187	-
東京都区部	88	1,903	-	65	1,130	-	86	1,252	-
横浜市	18	475	-	27	839	-	35	711	-
川崎市	4	51	-	4	64	-	9	93	-
新潟市	10	243	-	6	64	-	8	538	-
静岡市	1	3	-	-	-	-	-	-	-
浜松市	5	83	-	5	68	-	8	184	-
名古屋市	23	794	-	23	743	-	20	432	-
京都市	16	668	-	19	589	-	15	394	-
大阪市	48	714	-	38	595	-	37	364	-
堺市	8	172	-	8	217	-	4	102	-
神戸市	22	717	-	20	557	-	11	212	-
広島市	261	456	-	227	917	-	230	1,331	-
北九州市	10	92	-	3	33	-	5	100	-
福岡市	17	233	-	19	266	-	20	571	-
旭川市	7	248	-	2	50	-	3	55	-
函館市	1	6	-	1	4	-	-	-	-
青森市	1	13	-	1	1	-	5	46	-
盛岡市	-	-	-	-	-	-	1	3	-
秋田市	2	782	-	6	148	-	7	91	-
郡山市	-	-	-	2	50	-	2	5	-
いわき市	1	1	-	3	191	-	3	57	-
宇都宮市	1	48	-	6	151	-	9	217	-
川越市	-	-	-	3	100	-	-	-	-
船橋市	3	42	-	3	54	-	3	29	-
柏市	-	-	-	-	-	-	-	-	-
横須賀市	1	3	-	3	47	-	3	9	-
相模原市	1	4	-	-	-	-	6	121	-
富山市	3	112	-	4	93	-	4	121	-
金沢市	8	123	-	9	100	-	8	105	-
長野市	4	51	-	2	15	-	6	301	-
岐阜市	7	77	-	6	126	-	6	48	-
豊田市	3	170	-	1	43	-	4	24	-
豊橋市	6	30	-	1	57	-	1	4	-
岡崎市	-	-	-	2	142	-	4	54	-
東大阪市	6	65	1	3	56	-	5	171	-
高槻市	5	41	-	6	39	1	4	131	-
姫路市	6	244	-	5	95	-	5	328	-
奈良市	1	18	-	7	76	-	7	104	-
和歌山市	14	740	-	4	54	-	4	165	-
岡山市	5	177	-	5	278	-	10	388	-
倉敷市	7	785	-	5	111	-	5	90	-
福山市	4	12	-	3	30	-	6	24	-
下関市	7	63	-	3	26	-	6	75	-
高松市	6	140	-	6	408	-	7	115	-
松山市	11	165	-	6	276	-	4	80	-
高知市	6	249	1	4	48	-	10	236	-
久留米市	-	-	-	-	-	-	1	9	-
長崎市	5	249	-	9	198	1	5	40	-
熊本市	5	277	-	2	61	-	2	14	-
大分市	6	116	-	7	148	-	6	186	-
宮崎市	5	197	-	3	62	-	4	62	-
鹿児島市	4	54	-	2	48	-	1	31	-
小樽市	3	28	-	4	149	-	2	14	-
八王子市	-	-	-	5	192	-	3	14	-
藤沢市	3	132	-	2	49	-	3	14	-
四日市市	-	-	-	-	-	-	1	9	-
尼崎市	7	156	-	2	43	-	2	24	-
西宮市	-	-	-	3	33	-	6	57	-
呉市	1	2	-	1	8	-	2	7	-
大牟田市	1	22	-	3	23	-	1	3	-
佐世保市	3	29	-	3	118	-	4	164	-
(参考)									
国外	11	191	-	4	335	-	7	113	-
国内外不明	5	5	-	7	15	-	8	14	-

都道府県別食中毒発生状況(保健所設置市再掲)

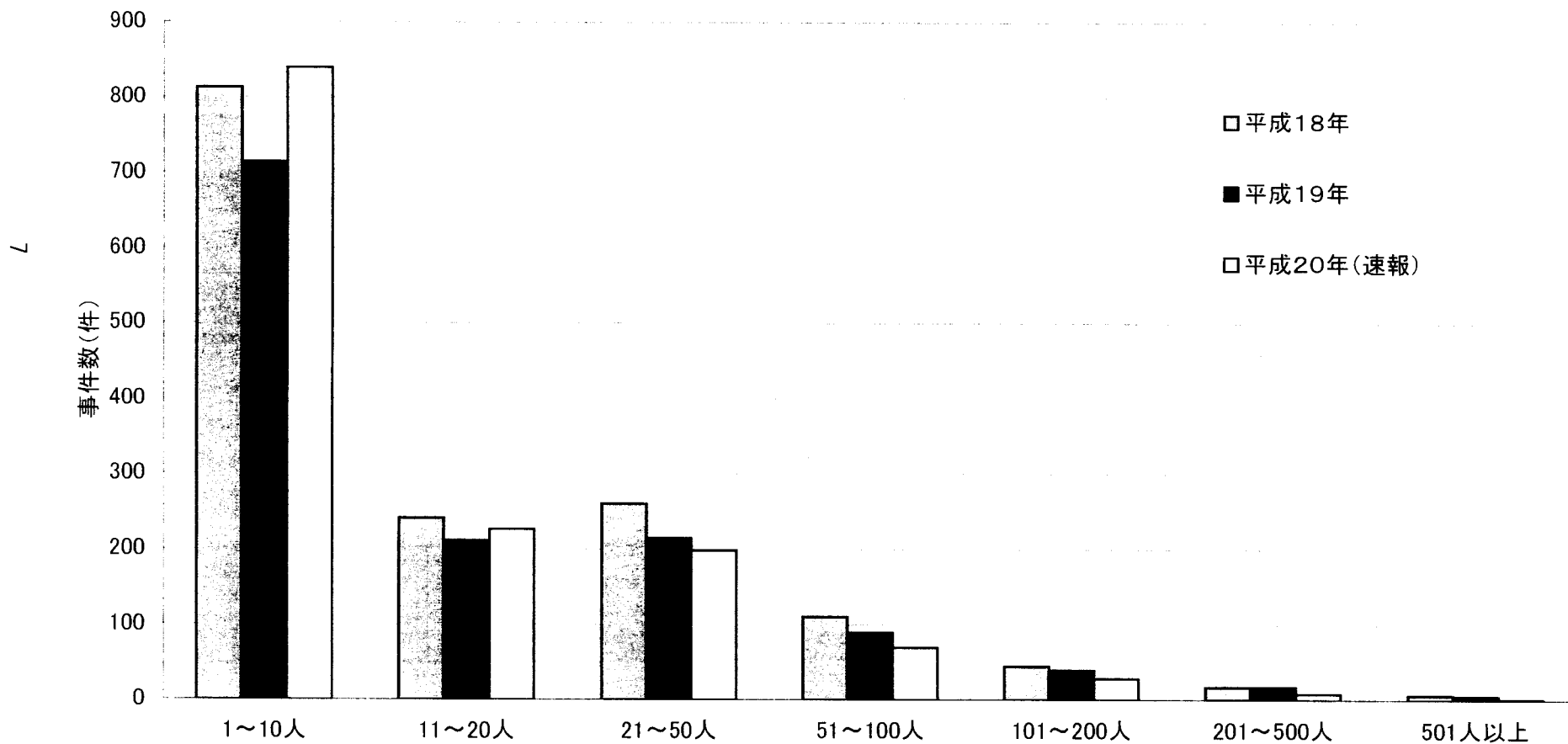
(1人の事例)

	平成18年			平成19年			平成20年(速報)		
	事件	患者	死者	事件	患者	死者	事件	患者	死者
(再掲)									
札幌市	-	-	-	2	2	-	1	1	-
仙台市	-	-	-	-	-	-	-	-	-
さいたま市	-	-	-	-	-	-	1	1	-
千葉市	-	-	-	-	-	-	1	1	-
東京都区部	2	2	-	3	3	-	2	2	-
横浜市	3	3	-	2	2	-	1	1	-
川崎市	-	-	-	-	-	-	1	1	-
新潟市	-	-	-	1	1	-	-	-	-
静岡市	-	-	-	-	-	-	-	-	-
浜松市	-	-	-	-	-	-	1	1	-
名古屋市	-	-	-	1	1	-	-	-	-
京都市	-	-	-	1	1	-	-	-	-
大阪市	5	5	-	1	1	-	2	2	-
堺市	-	-	-	-	-	-	-	-	-
神戸市	-	-	-	1	1	-	-	-	-
広島市	249	249	-	208	208	-	211	211	-
北九州市	2	2	-	-	-	-	-	-	-
福岡市	4	4	-	1	1	-	1	1	-
旭川市	1	1	-	-	-	-	1	1	-
函館市	-	-	-	-	-	-	-	-	-
青森市	-	-	-	1	1	-	-	-	-
盛岡市	-	-	-	-	-	-	-	-	-
秋田市	1	1	-	-	-	-	-	-	-
郡山市	-	-	-	1	1	-	-	-	-
いわき市	1	1	-	-	-	-	-	-	-
宇都宮市	-	-	-	-	-	-	2	2	-
川越市	-	-	-	-	-	-	-	-	-
船橋市	1	1	-	-	-	-	-	-	-
柏市	-	-	-	-	-	-	-	-	-
横須賀市	-	-	-	-	-	-	-	-	-
相模原市	-	-	-	-	-	-	-	-	-
富山市	-	-	-	-	-	-	-	-	-
金沢市	-	-	-	1	1	-	1	1	-
長野市	-	-	-	-	-	-	-	-	-
岐阜市	-	-	-	-	-	-	-	-	-
豊田市	-	-	-	-	-	-	-	-	-
豊橋市	-	-	-	-	-	-	-	-	-
岡崎市	-	-	-	-	-	-	-	-	-
東大阪市	2	2	1	-	-	-	-	-	-
高槻市	-	-	-	-	-	-	-	-	-
姫路市	-	-	-	-	-	-	-	-	-
奈良市	-	-	-	-	-	-	-	-	-
和歌山市	-	-	-	-	-	-	-	-	-
岡山市	-	-	-	-	-	-	2	2	-
倉敷市	-	-	-	-	-	-	-	-	-
福山市	2	2	-	1	1	-	4	4	-
下関市	1	1	-	1	1	-	2	2	-
高松市	-	-	-	-	-	-	-	-	-
松山市	4	4	-	1	1	-	-	-	-
高知市	1	1	1	-	-	-	-	-	-
久留米市	-	-	-	-	-	-	-	-	-
長崎市	1	1	-	2	2	1	2	2	-
熊本市	-	-	-	-	-	-	-	-	-
大分市	-	-	-	-	-	-	-	-	-
宮崎市	-	-	-	-	-	-	-	-	-
鹿児島市	-	-	-	-	-	-	-	-	-
小樽市	-	-	-	1	1	-	-	-	-
八王子市	-	-	-	-	-	-	1	1	-
藤沢市	-	-	-	-	-	-	-	-	-
四日市市	-	-	-	-	-	-	-	-	-
尼崎市	-	-	-	-	-	-	-	-	-
西宮市	-	-	-	-	-	-	-	-	-
呉市	-	-	-	-	-	-	-	-	-
大牟田市	-	-	-	-	-	-	-	-	-
佐世保市	1	1	-	-	-	-	-	-	-
(参考)									
国外	5	5	-	-	-	-	1	1	-
国内外不明	5	5	-	4	4	-	6	6	-

## 患者規模別発生状況

規模別	1～10人	11～20人	21～50人	51～100人	101～200人	201～500人	501人以上	総数
平成18年	813	241	260	110	44	17	6	1,491
平成19年	714	211	214	89	39	17	5	1,289
平成20年(速報)	839	226	198	69	28	8	1	1,369

患者規模別発生状況





### 患者数500人以上の事例(平成20年:速報)

	原因施設 都道府県	発病年月日	原因施設 種別	原因食品名	原因食品種別	病因物質種別	患者総数	死者総数	摂食者総 数
1	広島県 (広島市)	2008/1/8	仕出屋	不明(弁当)	その他-食事特定	ウイルス-ノロウイルス	749	0	不明

### 死者の出た食中毒事例(平成20年:速報)

	原因施設 都道府県	発病年月日	原因施設 種別	原因食品名	原因食品種別	病因物質種別	患者総数	死者総数	摂食者総 数	性別、年齢
1	茨城県	2008/1/11	販売店	フグ鍋(ショウサイ フグ)	魚介類-ふぐ	自然毒-動物性自然毒	1	1	2	女、40~49歳
2	兵庫県	2008/5/27	家庭	フグ(魚種不明)	魚介類-ふぐ	自然毒-動物性自然毒	1	1	1	男、50~59歳
3	長崎県	2008/10/14	家庭	コモンフグ	魚介類-ふぐ	自然毒-動物性自然毒	1	1	1	男、60~69歳
4	大阪府	2008/10/27	家庭	その他(10月27日 の家庭での昼食調 理食品)	その他-食事特定	細菌-セレウス菌	3	1	3	男、1~4歳

### 月別発生状況(事件数)

	総数			1月			2月			3月			4月		
	事件	患者	死者	事件	患者	死者	事件	患者	死者	事件	患者	死者	事件	患者	死者
平成18年	1,491	39,026	6	97	2,432	-	73	1,573	-	80	2,152	1	81	2,210	1
平成19年	1,289	33,477	7	101	4,995	1	68	2,604	-	79	3,370	-	79	1,437	1
平成20年(速報)	1,369	24,303	4	113	3,871	1	93	2,418	-	94	1,956	-	90	1,527	-

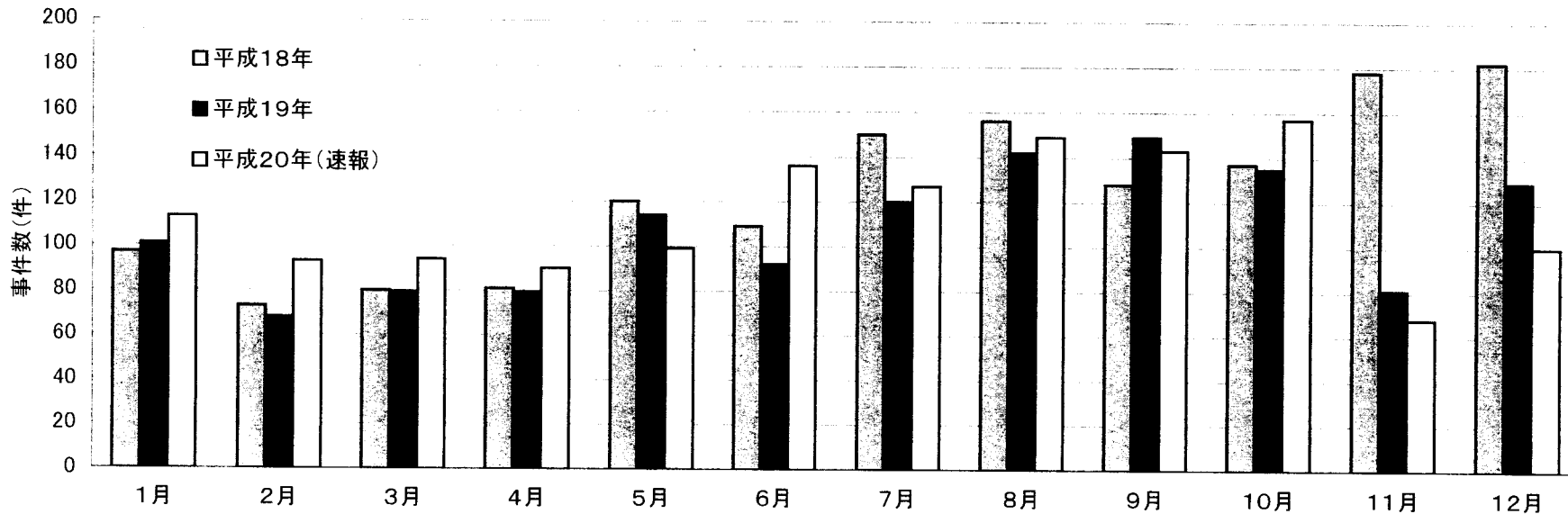
  

5月			6月			7月			8月			9月		
事件	患者	死者	事件	患者	死者	事件	患者	死者	事件	患者	死者	事件	患者	死者
120	1,284	-	109	2,285	-	150	2,740	-	156	1,761	2	128	1,547	2
114	1,896	-	92	1,143	-	120	2,287	1	142	1,713	1	149	4,660	1
99	1,930	1	136	1,895	-	127	1,570	-	149	1,826	-	143	1,681	-

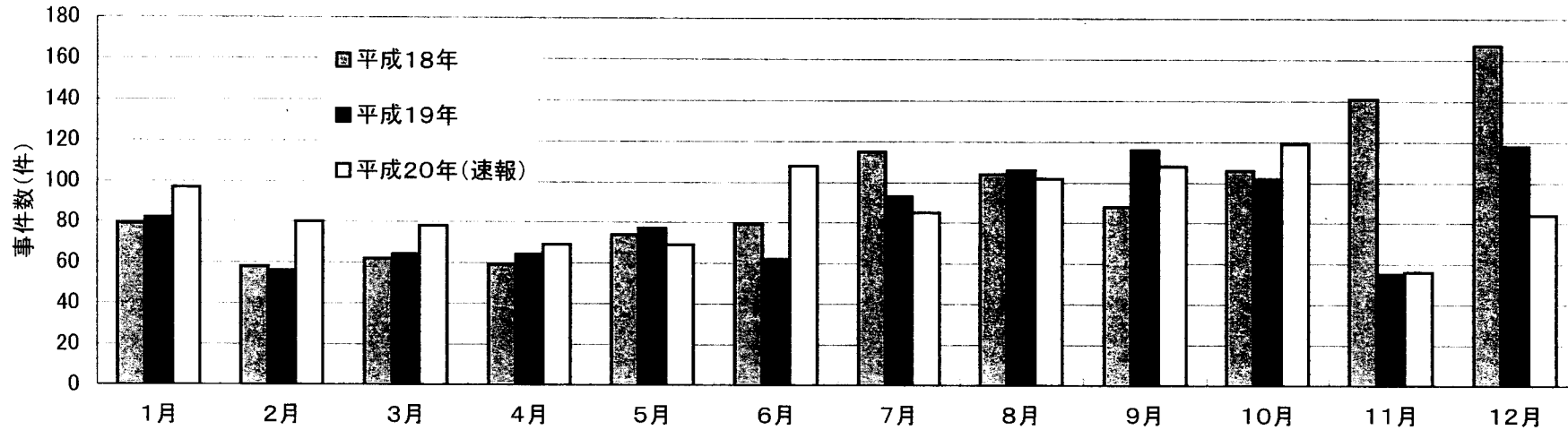
10月			11月			12月		
事件	患者	死者	事件	患者	死者	事件	患者	死者
137	2,729	-	178	6,550	-	182	11,763	-
135	1,849	1	81	2,528	-	129	4,995	1
157	1,504	2	68	1,808	-	100	2,317	-

月別発生状況(事件数:全体の事例)

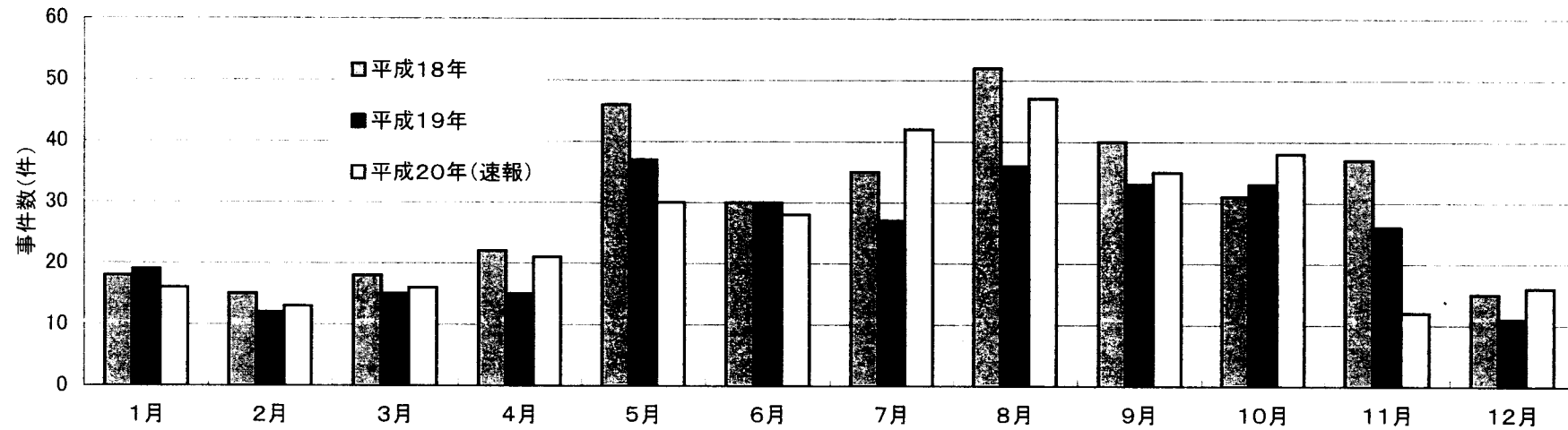


## 月別発生状況(事件数)

月別発生状況(事件数:2人以上の事例)



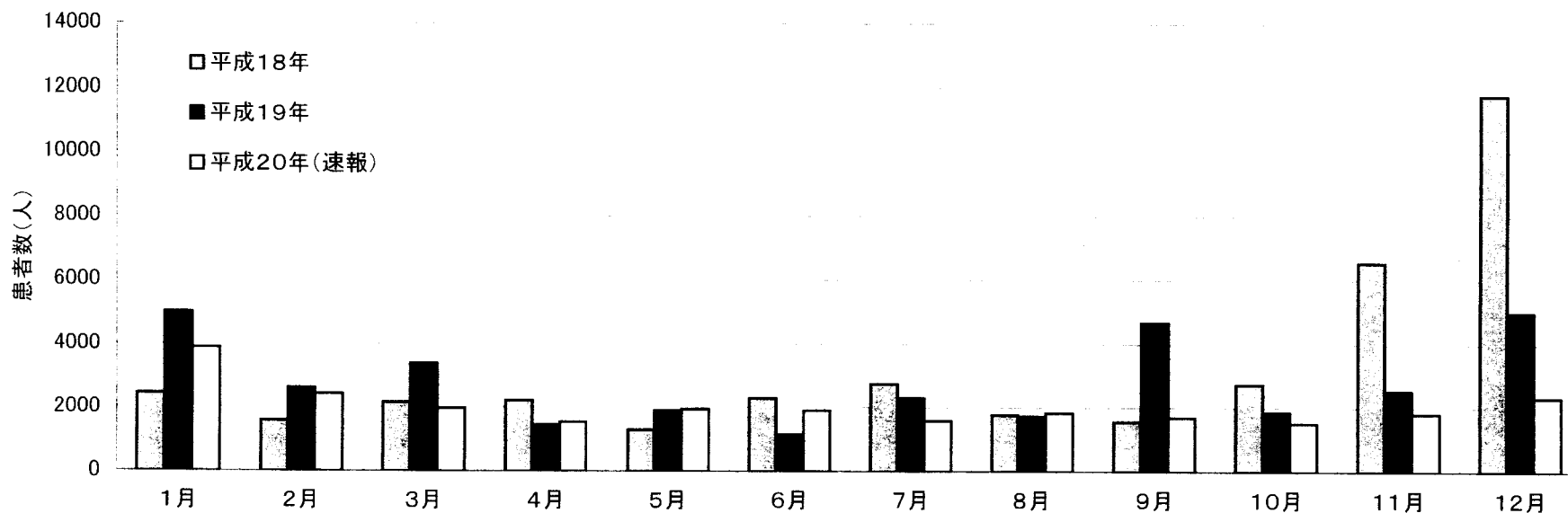
月別発生状況(事件数:1人の事例)



### 月別発生状況(患者数)

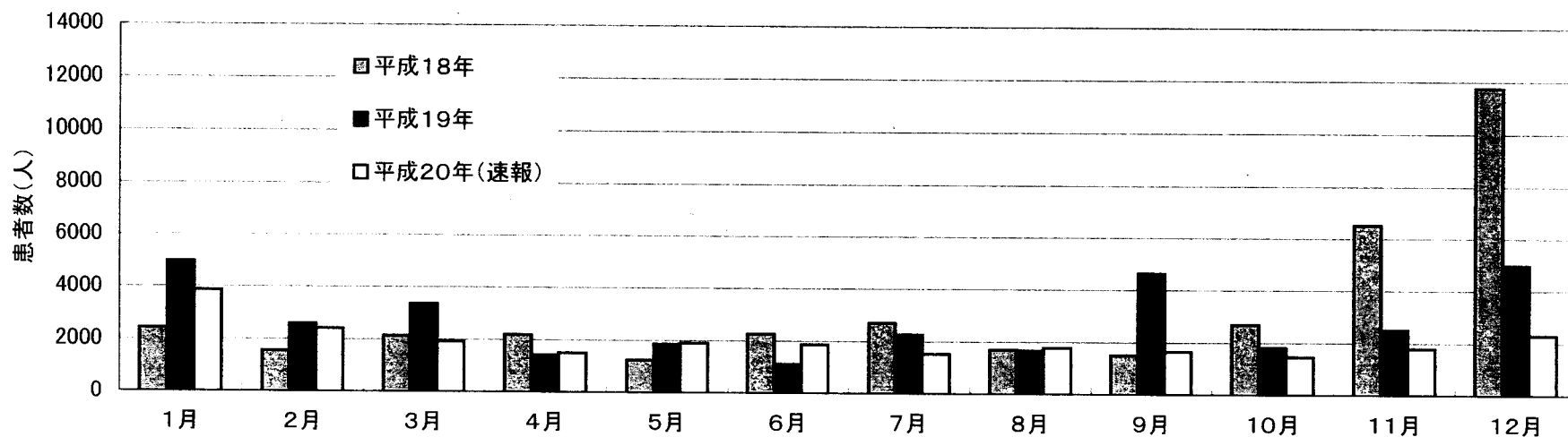
	総数			1月			2月			3月			4月		
	事件	患者	死者	事件	患者	死者	事件	患者	死者	事件	患者	死者	事件	患者	死者
平成18年	1,491	39,026	6	97	2,432	-	73	1,573	-	80	2,152	1	81	2,210	1
平成19年	1,289	33,477	7	101	4,995	1	68	2,604	-	79	3,370	-	79	1,437	1
平成20年(速報)	1,369	24,303	4	113	3,871	1	93	2,418	-	94	1,956	-	90	1,527	-
	5月			6月			7月			8月			9月		
	事件	患者	死者	事件	患者	死者	事件	患者	死者	事件	患者	死者	事件	患者	死者
	120	1,284	-	109	2,285	-	150	2,740	-	156	1,761	2	128	1,547	2
	114	1,896	-	92	1,143	-	120	2,287	1	142	1,713	1	149	4,660	1
	99	1,930	1	136	1,895	-	127	1,570	-	149	1,826	-	143	1,681	-
	10月			11月			12月								
	事件	患者	死者	事件	患者	死者	事件	患者	死者						
	137	2,729	-	178	6,550	-	182	11,763	-						
	135	1,849	1	81	2,528	-	129	4,995	1						
	157	1,504	2	68	1,808	-	100	2,317	-						

月別発生状況(患者数:全体の事例)

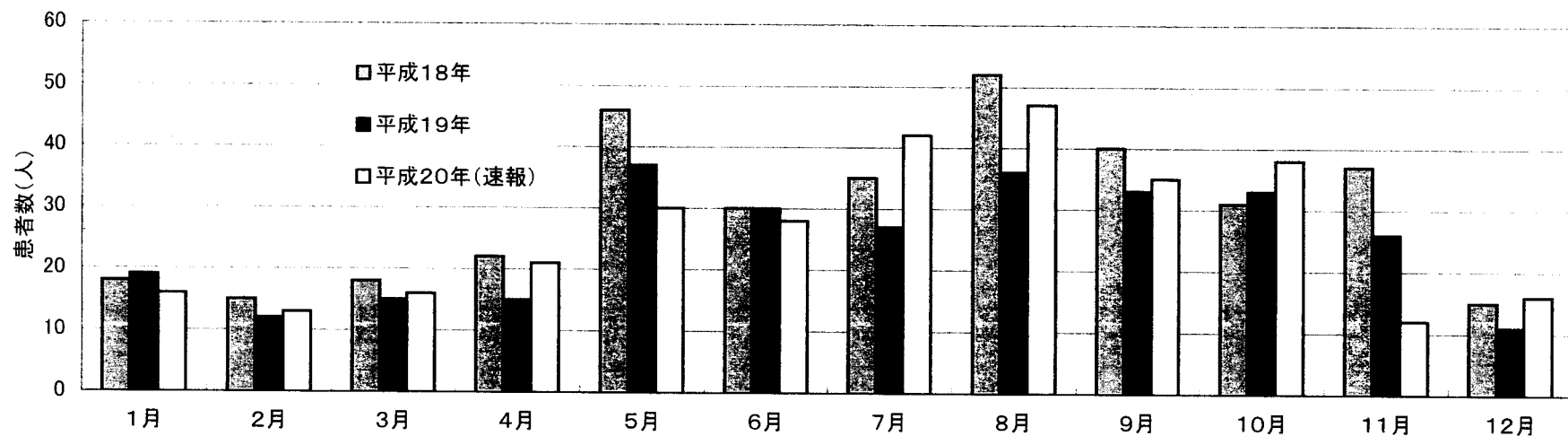


## 月別発生状況(患者数)

月別発生状況(患者数:2人以上の事例)



月別発生状況(患者数:1人の事例)



# 原因施設別発生状況（平成20年：速報）

（うち2人以上の事例）

（うち1人の事例）

	（うち2人以上の事例）						（うち1人の事例）											
	事件数	(%)	患者数	%	死者数	%	事件数	(%)	患者数	%	死者数	%	事件数	(%)	患者数	%	死者数	%
総数	1,369	100.0	24,303	100.0	4	100.0	1,055	100.0	23,989	100.0	1	-	314	100.0	314	100.0	3	100.0
原因施設判明	1,041	76.0	23,508	96.7	4	100.0	968	91.8	23,435	97.7	1	-	59	18.8	73	23.2	3	100.0
原因施設不明	328	24.0	795	3.3	-	-	87	8.2	554	2.3	-	-	241	76.8	241	76.8	-	-
総数	1,369	100.0	24,303	100.0	4	100.0	1,055	100.0	23,989	100.0	1	100.0	314	100.0	314	100.0	3	100.0
家庭	151	11.0	446	1.8	3	75.0	96	9.1	391	1.6	1	100.0	55	17.5	55	17.5	2	66.7
事業場 総数	48	3.5	1,632	6.7	-	-	48	4.5	1,632	6.8	-	-	0	-	0	-	-	-
給食施設 事業所等	10	0.7	673	2.8	-	-	10	0.9	673	2.8	-	-	0	-	0	-	-	-
給食施設 保育所	12	0.9	353	1.5	-	-	12	1.1	353	1.5	-	-	0	-	0	-	-	-
給食施設 老人ホーム	12	0.9	341	1.4	-	-	12	1.1	341	1.4	-	-	0	-	0	-	-	-
寄宿舎	9	0.7	154	0.6	-	-	9	0.9	154	0.6	-	-	0	-	0	-	-	-
その他	5	0.4	111	0.5	-	-	5	0.5	111	0.5	-	-	0	-	0	-	-	-
学校 総数	21	1.5	616	2.5	-	-	21	2.0	616	2.6	-	-	0	-	0	-	-	-
給食施設 単独調理場 幼稚園	-	-	-	-	-	-	-	-	-	-	-	-	-	-	-	-	-	-
給食施設 単独調理場 小学校	1	0.1	43	0.2	-	-	1	0.1	43	0.2	-	-	0	-	0	-	-	-
給食施設 単独調理場 中学校	-	-	-	-	-	-	-	-	-	-	-	-	-	-	-	-	-	-
給食施設 単独調理場 その他	5	0.4	172	0.7	-	-	5	0.5	172	0.7	-	-	0	-	0	-	-	-
給食施設 共同調理場	1	0.1	78	0.3	-	-	1	0.1	78	0.3	-	-	0	-	0	-	-	-
給食施設 その他	-	-	-	-	-	-	-	-	-	-	-	-	-	-	-	-	-	-
寄宿舎	3	0.2	45	0.2	-	-	3	0.3	45	0.2	-	-	0	-	0	-	-	-
その他	11	0.8	278	1.1	-	-	11	1.0	278	1.2	-	-	0	-	0	-	-	-
病院 総数	2	0.1	52	0.2	-	-	2	0.2	52	0.2	-	-	0	-	0	-	-	-
給食施設	2	0.1	52	0.2	-	-	2	0.2	52	0.2	-	-	0	-	0	-	-	-
寄宿舎	-	-	-	-	-	-	-	-	-	-	-	-	-	-	-	-	-	-
その他	-	-	-	-	-	-	-	-	-	-	-	-	-	-	-	-	-	-
旅館	78	5.7	2,844	11.7	-	-	78	7.4	2,844	11.9	-	-	0	-	0	-	-	-
飲食店	634	46.3	12,034	49.5	-	-	625	59.2	12,025	50.1	-	-	9	2.9	9	2.9	0.9	30.4
販売店	12	0.9	180	0.7	1	25.0	8	0.8	176	0.7	-	-	4	1.3	4	1.3	1	33.3
製造所	12	0.9	735	3.0	-	-	12	1.1	735	3.1	-	-	0	-	0	-	-	-
仕出屋	62	4.5	4,615	19.0	-	-	62	5.9	4,615	19.2	-	-	0	-	0	-	-	-
採取場所	4	0.3	13	0.1	-	-	3	0.3	12	0.1	-	-	1	0.3	1	0.3	-	-
その他	17	1.2	341	1.4	-	-	13	1.2	337	1.4	-	-	4	1.3	4	1.3	-	-
不明	328	24.0	795	3.3	-	-	87	8.2	554	2.3	-	-	241	76.8	241	76.8	-	-