

中医協 診-1-2
21.11.4

診調組 D-2
21.10.05

平成21年度調査

新たな機能評価係数に係る特別調査

集計結果(速報)

■調査対象期間:平成21年7月27日～8月2日の7日間

■調査対象施設

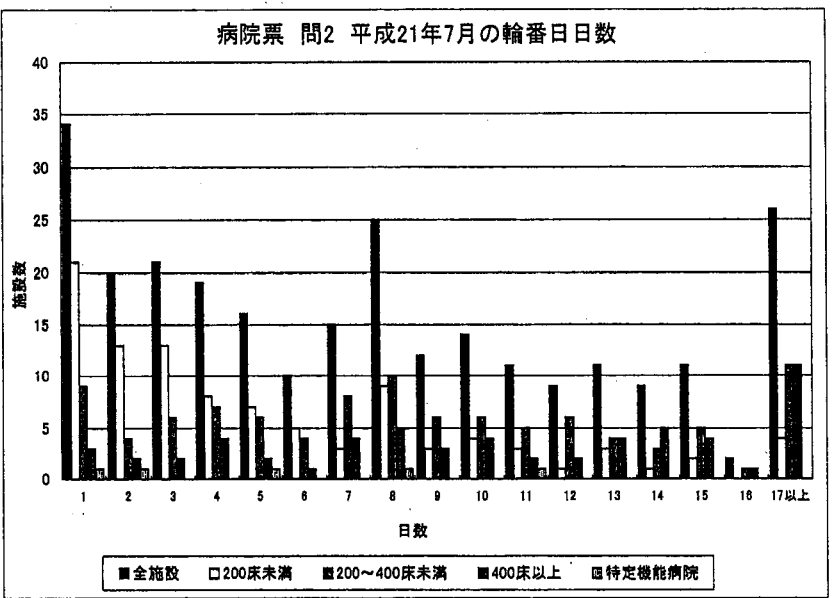
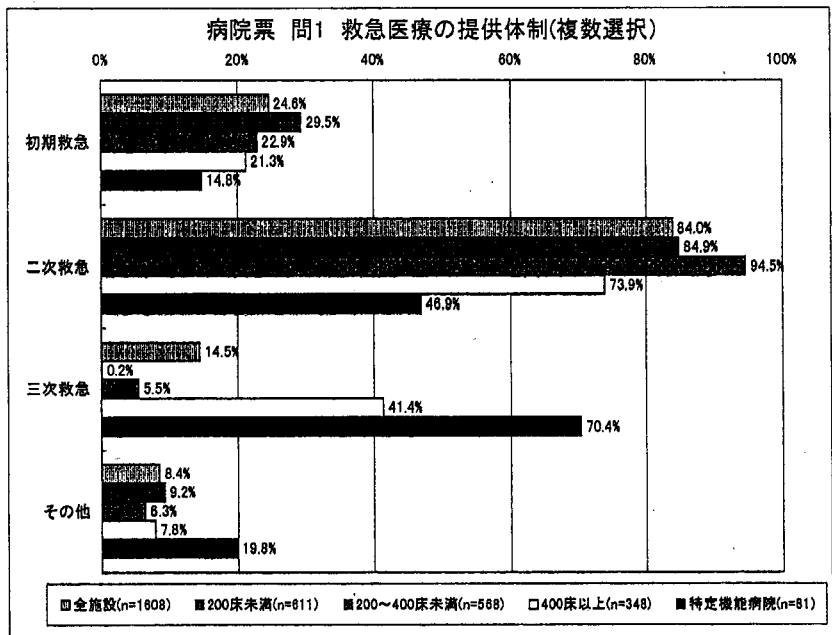
内訳	施設数	備考
調査票配布	1616	
調査票回収	1608	
未提出	8	(うち、3施設は調査票配布後にDPC準備病院を辞退)

■集計対象施設内訳①

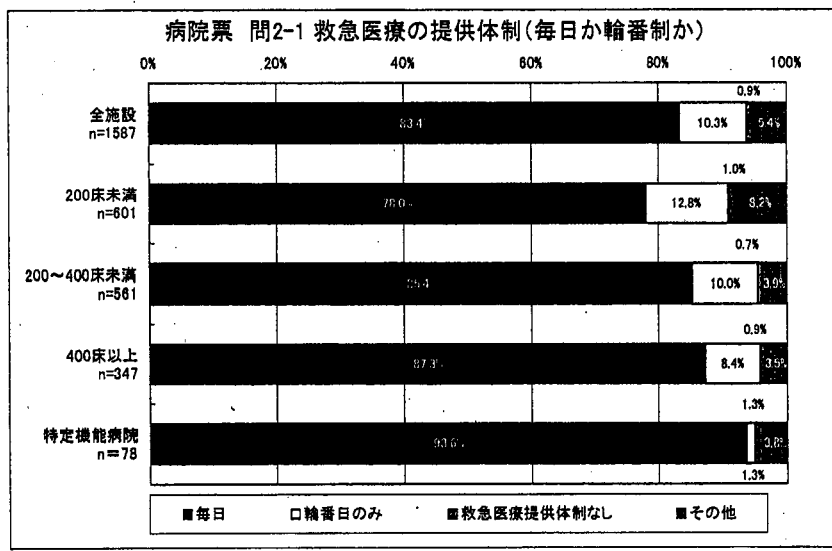
対象病院/準備病院	施設数
DPC対象病院	1281
DPC準備病院	327
合計	1608

■集計対象施設内訳②

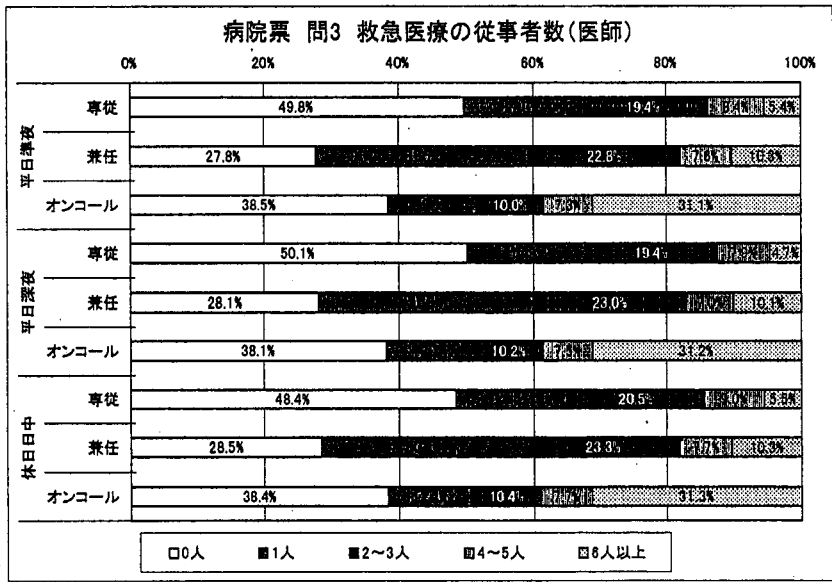
病床規模/特定機能病院	施設数
200床未満	611
200床以上400床未満	568
400床以上	348
特定機能病院	81
合計	1608



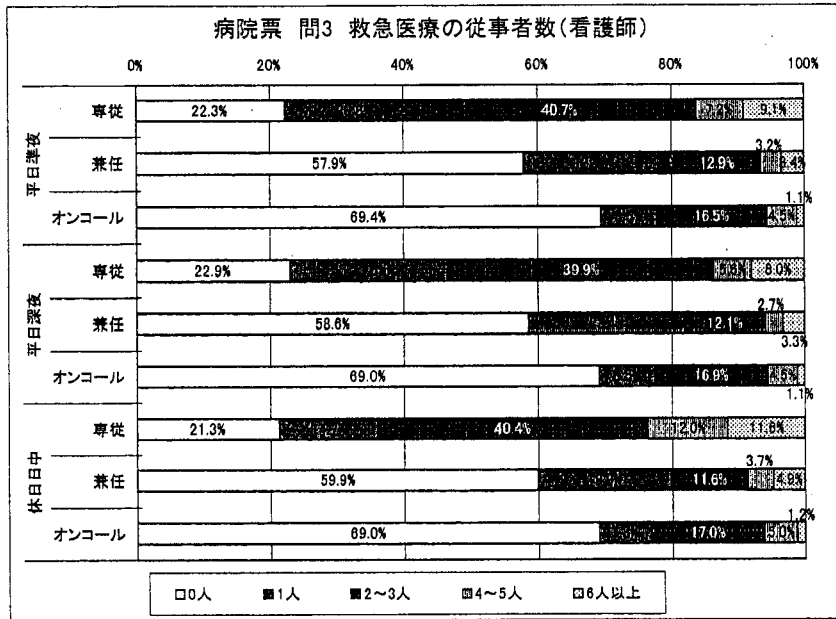
n=265



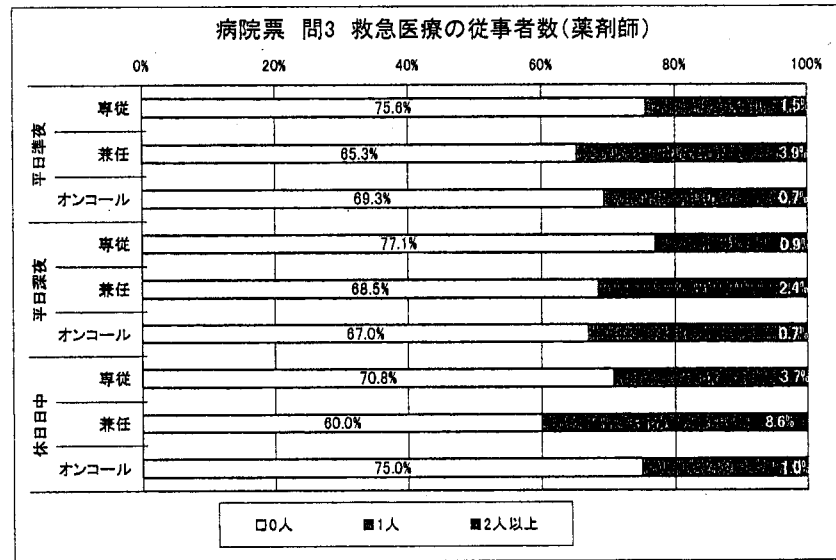
無効回答数=21



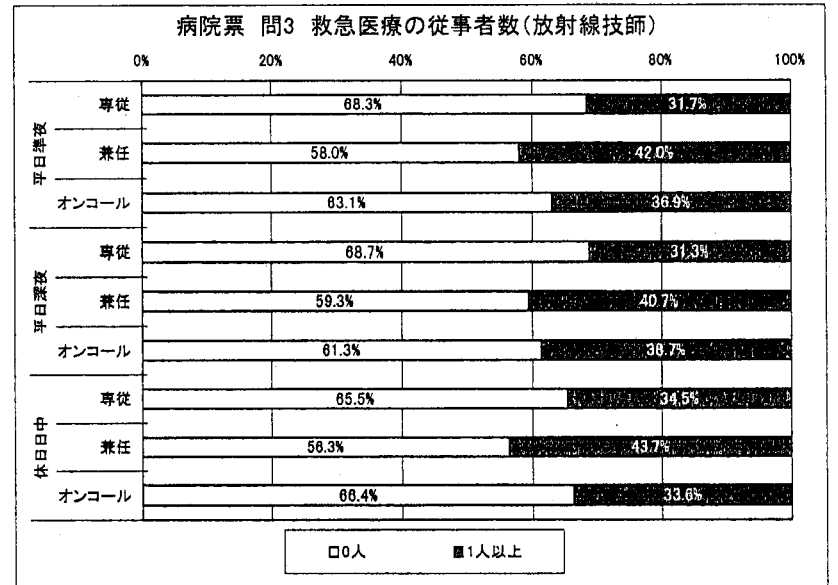
n=1608



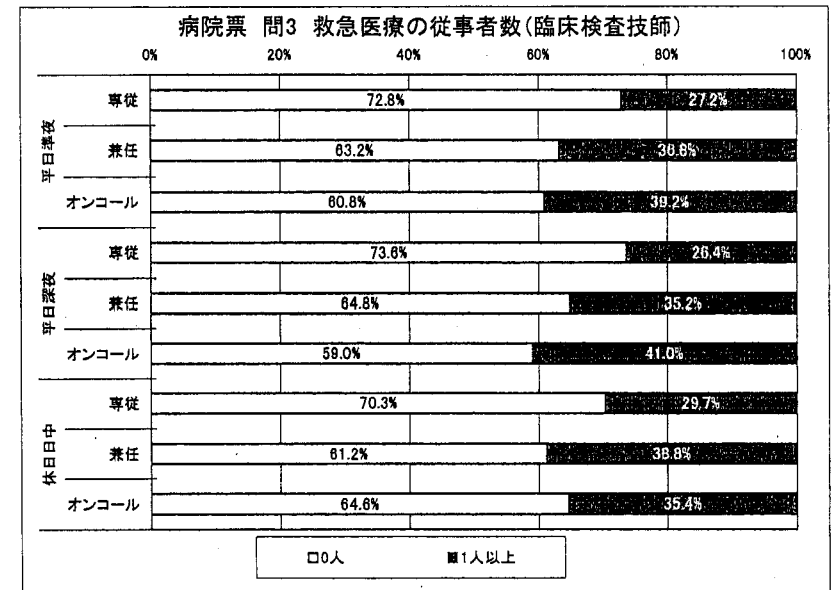
n=1608



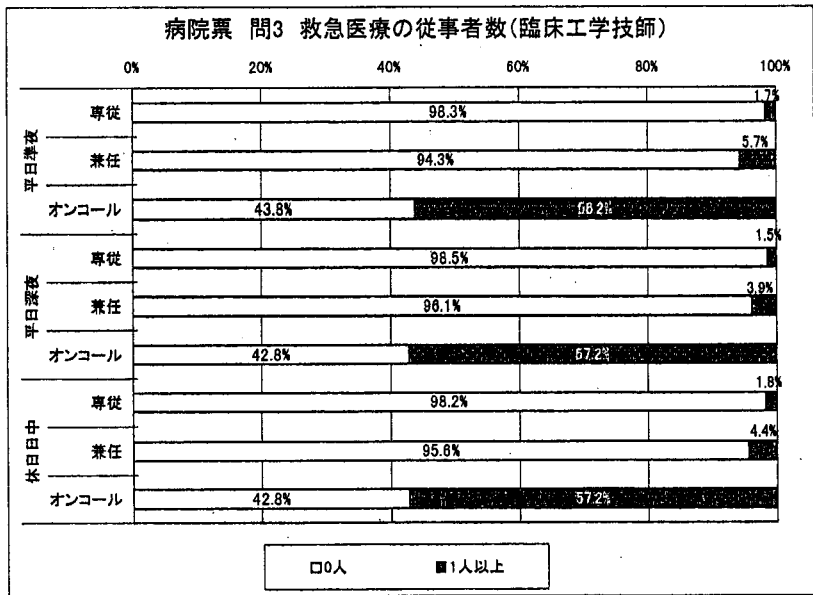
n=1608



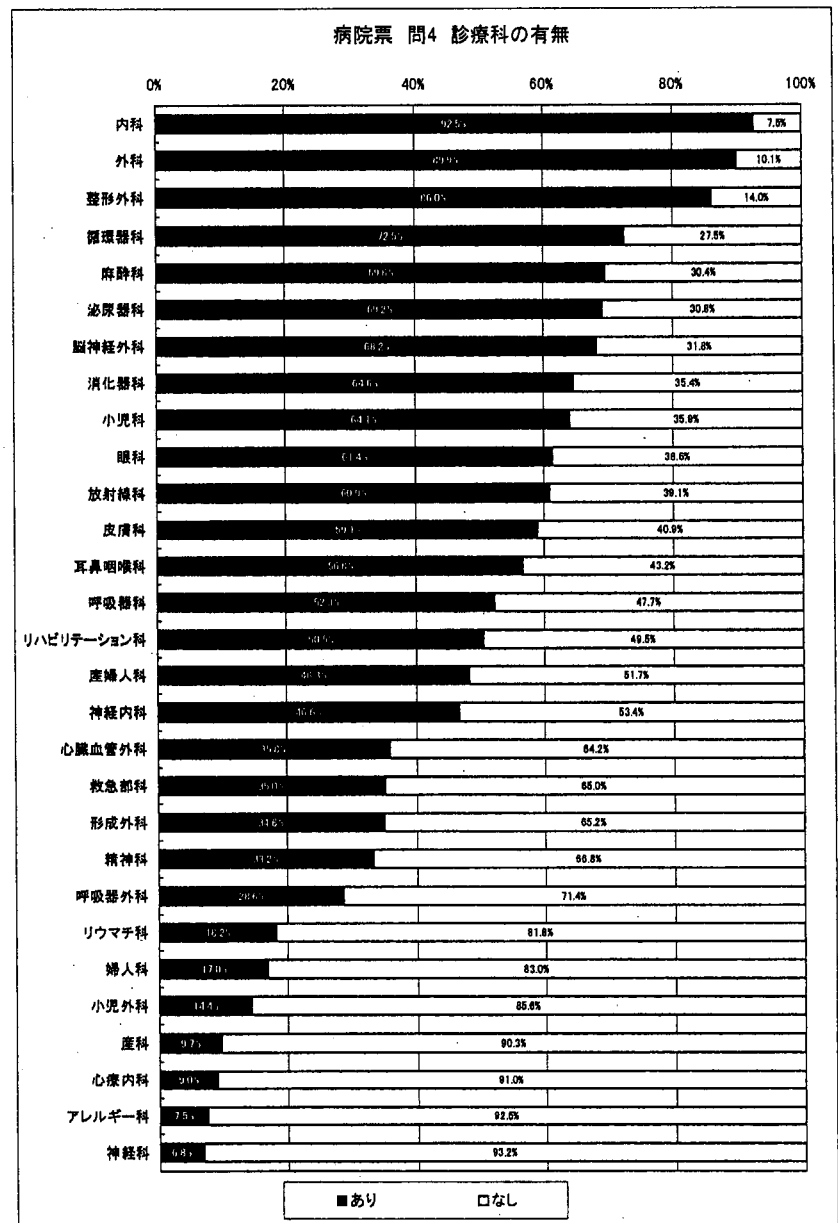
n=1608



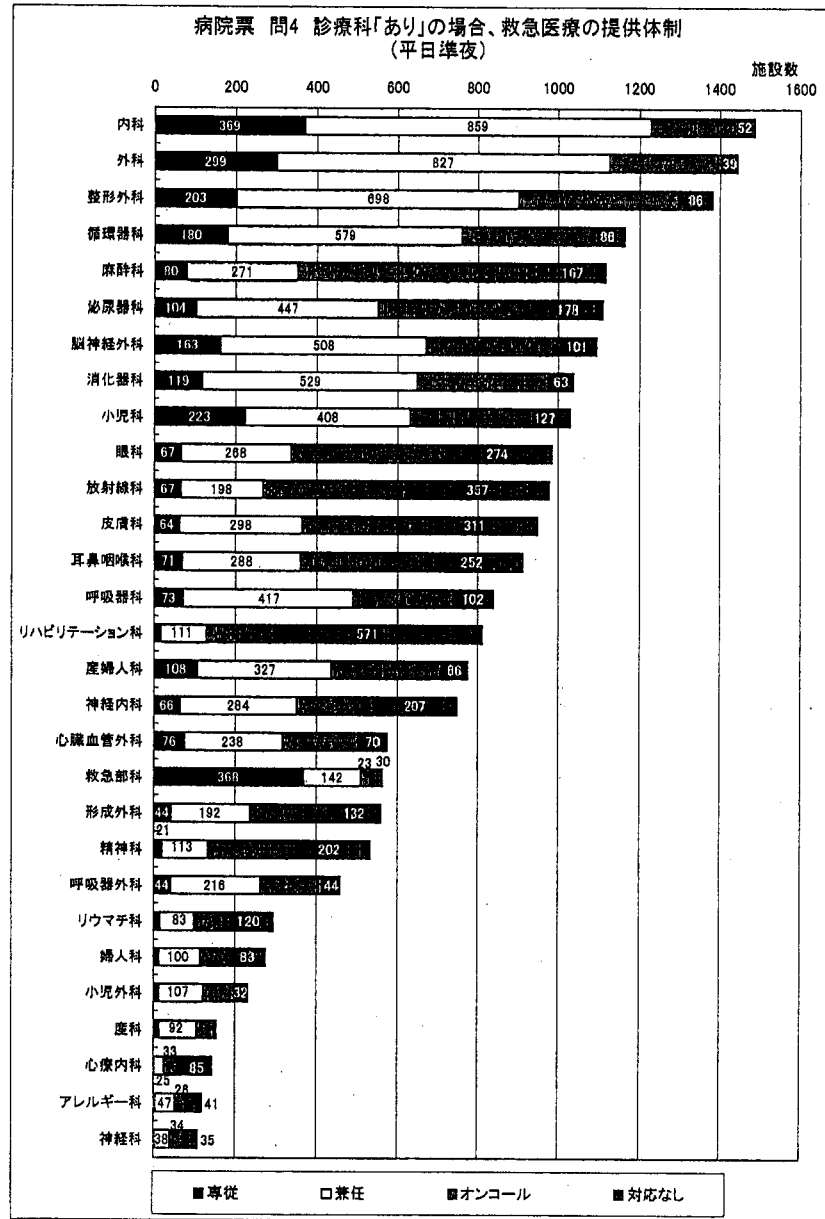
n=1608



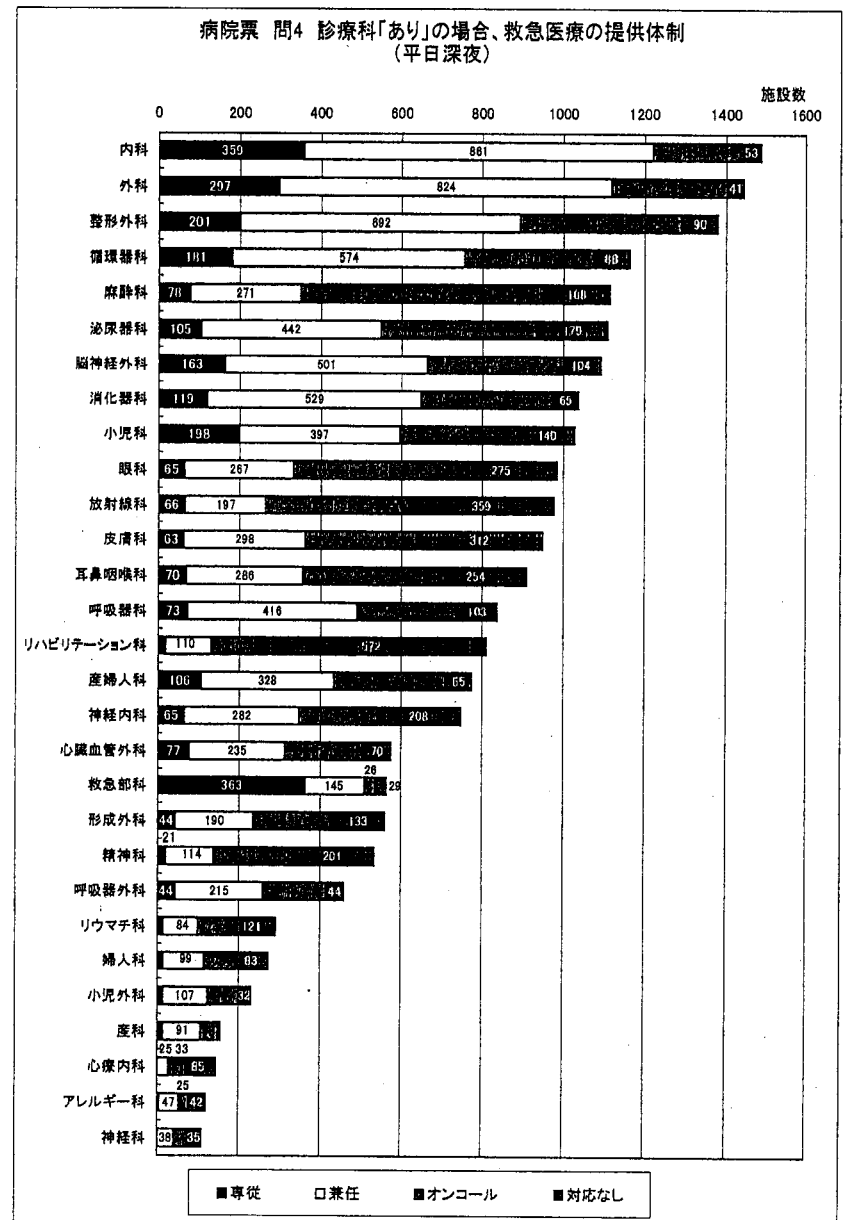
n=1608



n=1608

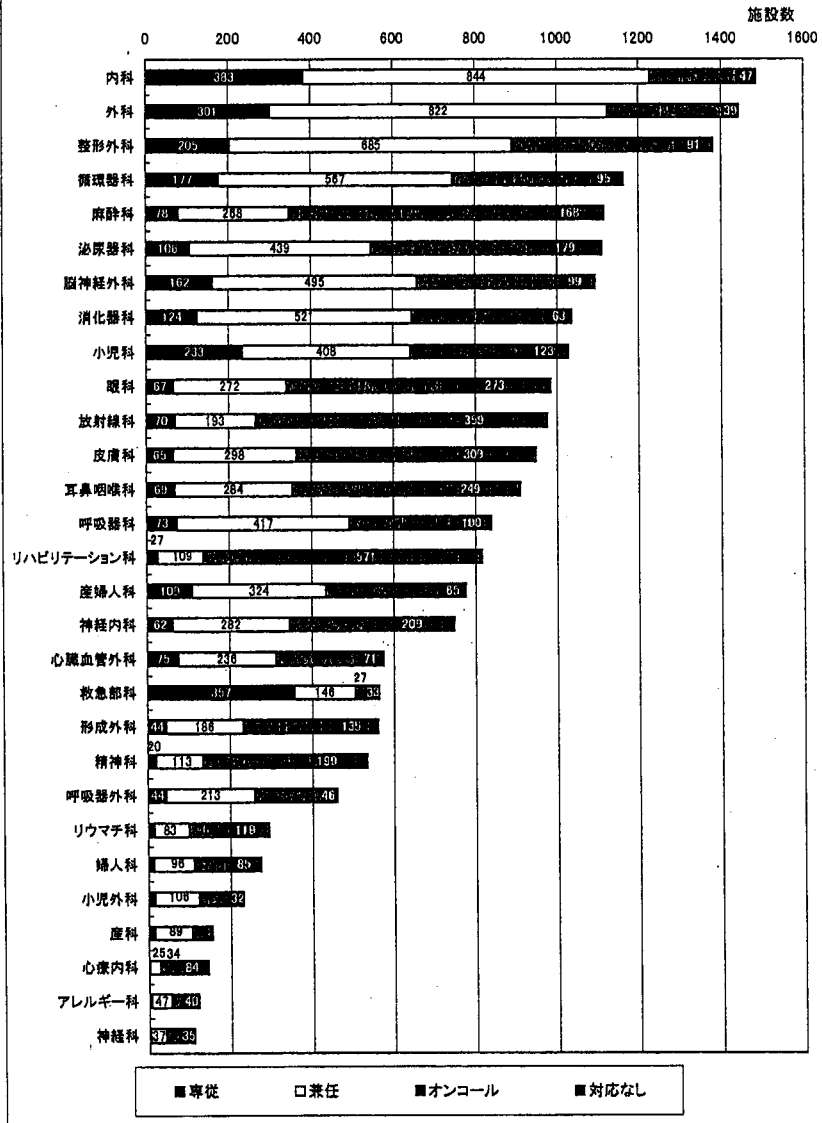


n=1608



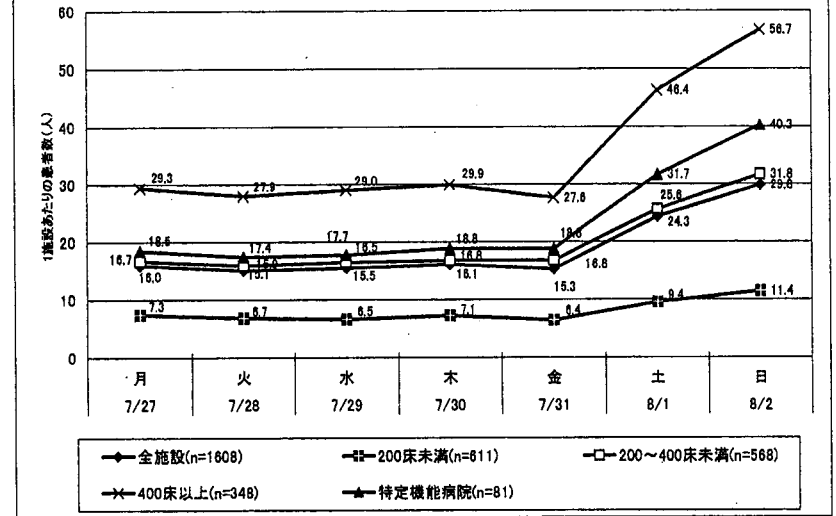
n=1608

病院票 問4 診療科「あり」の場合、救急医療の提供体制 (休日日中)

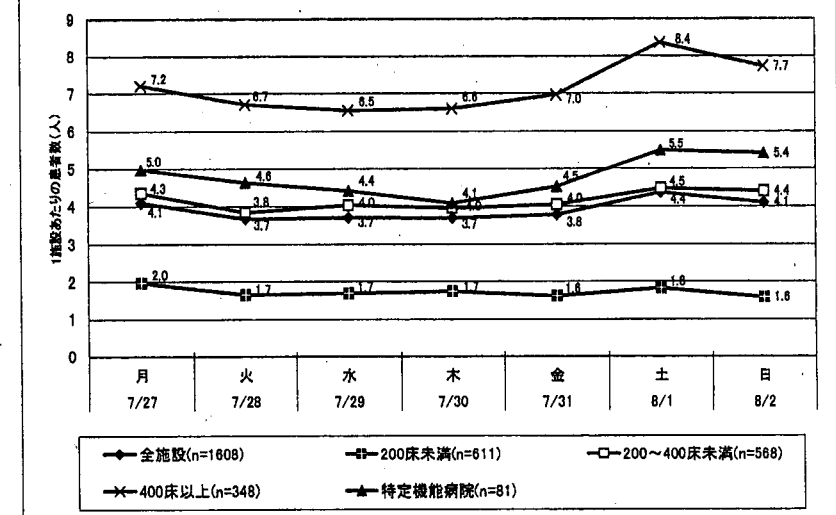


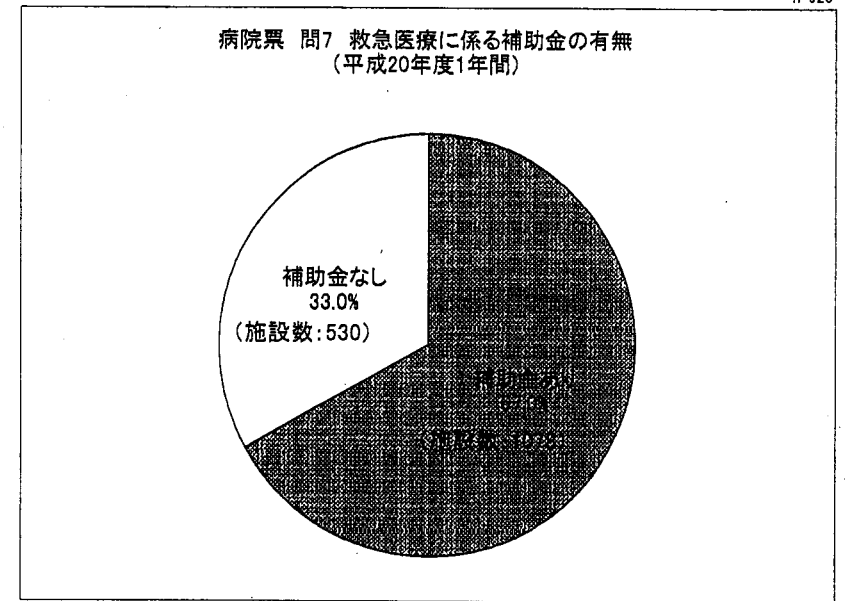
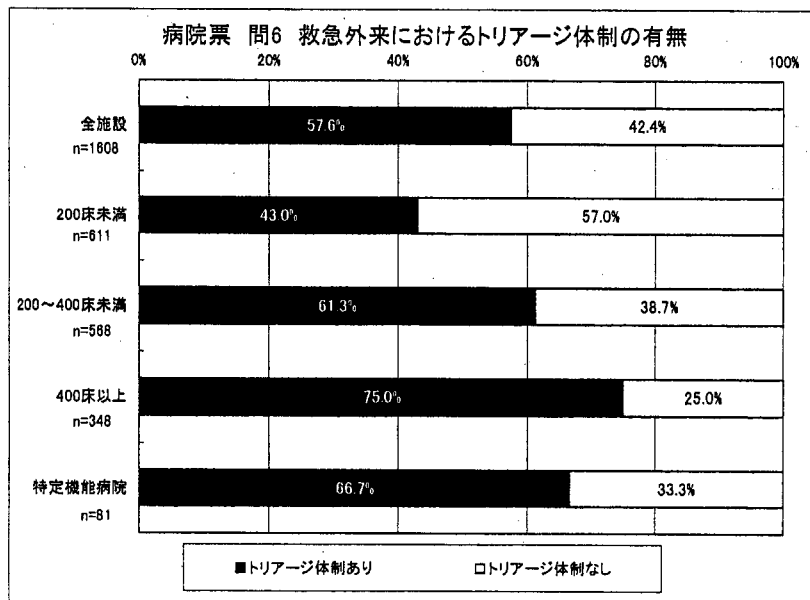
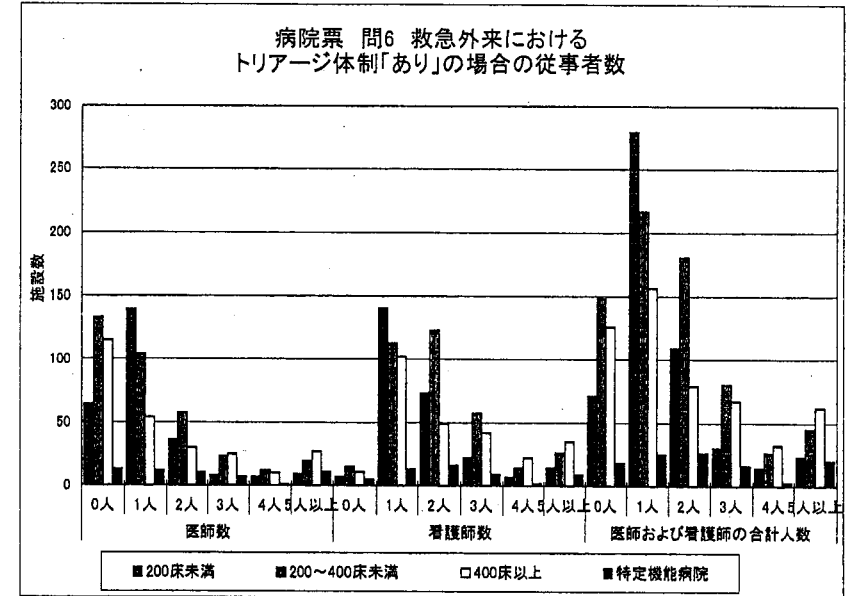
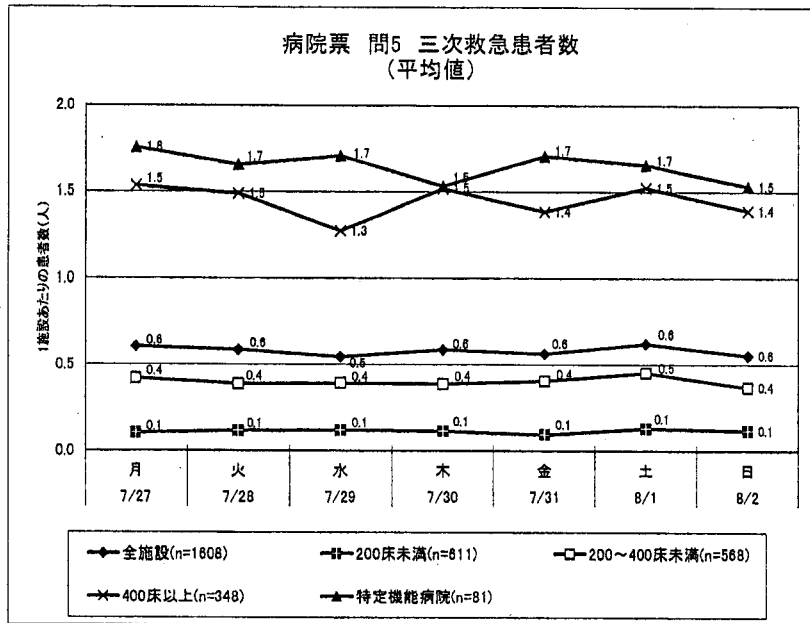
n=1608

病院票 問5 初期救急患者数 (平均値)

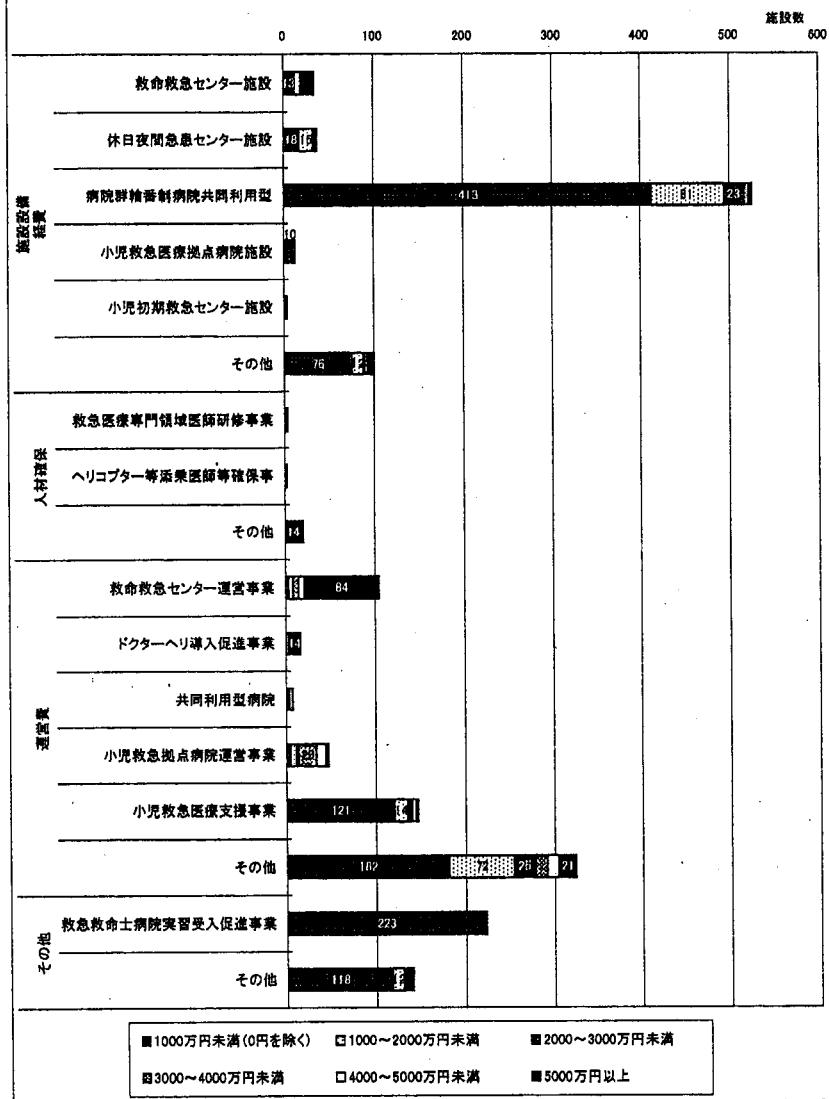


病院票 問5 二次救急患者数 (平均値)



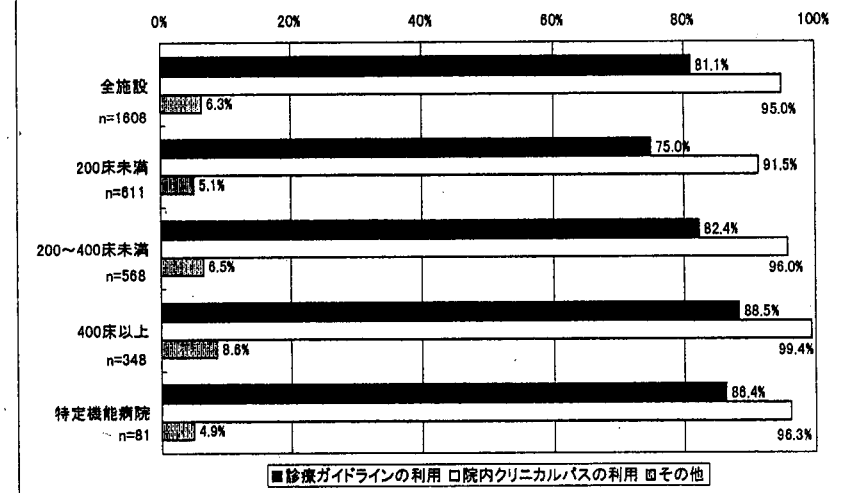


病院票 問7 救急医療に係る補助金の交付金額別
施設数(平成20年度)



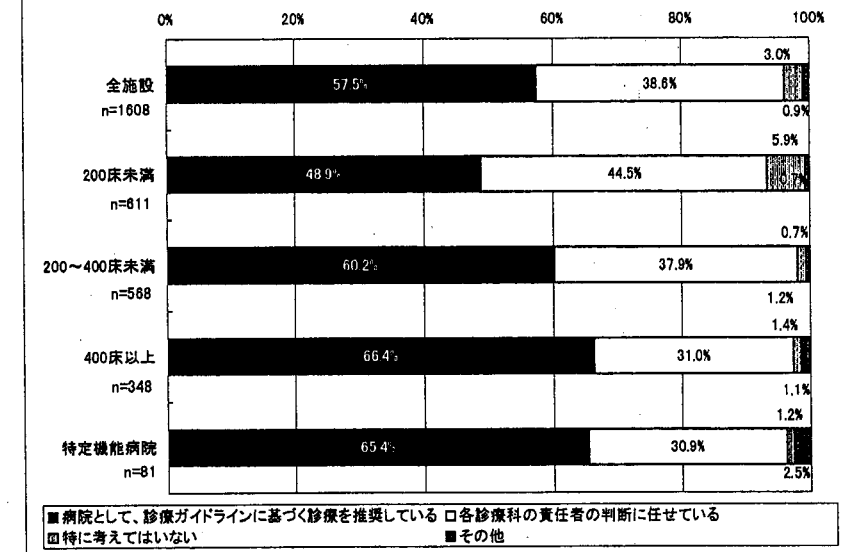
n=1078

病院票 問8 医療の標準化を進めるため、
取り組んでいること(複数選択)



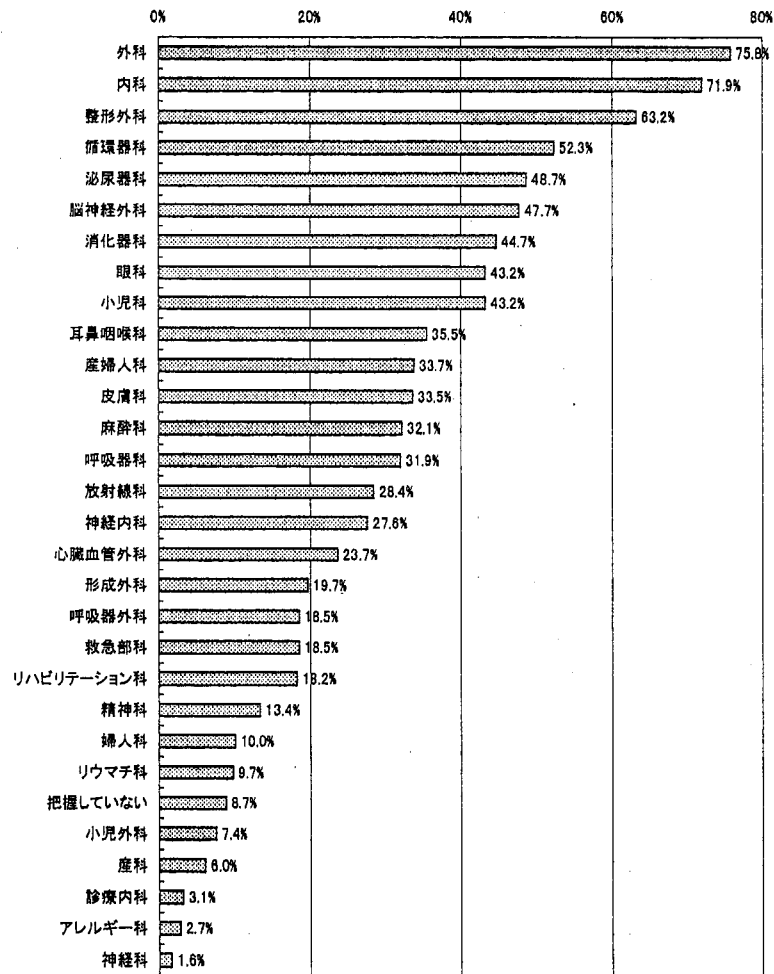
■診療ガイドラインの利用 □院内クリニカルパスの利用 ▨その他

病院票 問9 どの程度診療ガイドラインを重視しているか



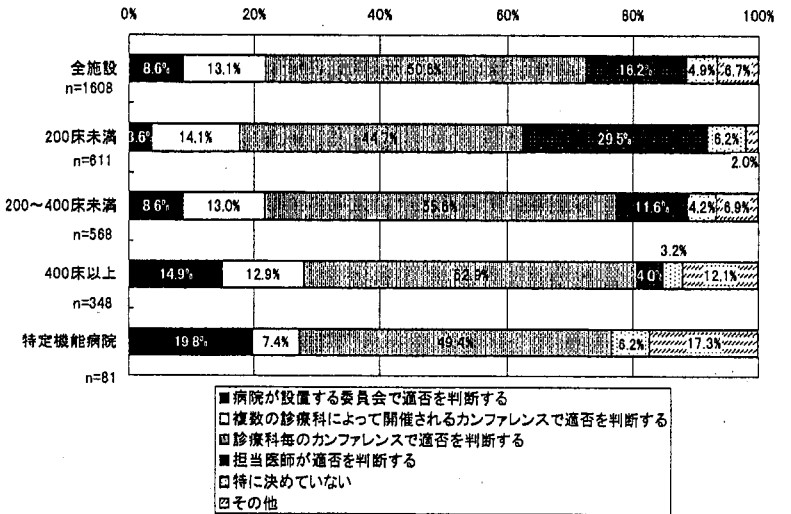
■病院として、診療ガイドラインに基づく診療を推奨している □各診療科の責任者の判断に任せている ▨特に考えてはいない ■その他

病院票 問9-2 診療ガイドラインを重視している診療科
 (「各診療科の責任者の判断に任せている」を選択した場合)
 (複数選択)

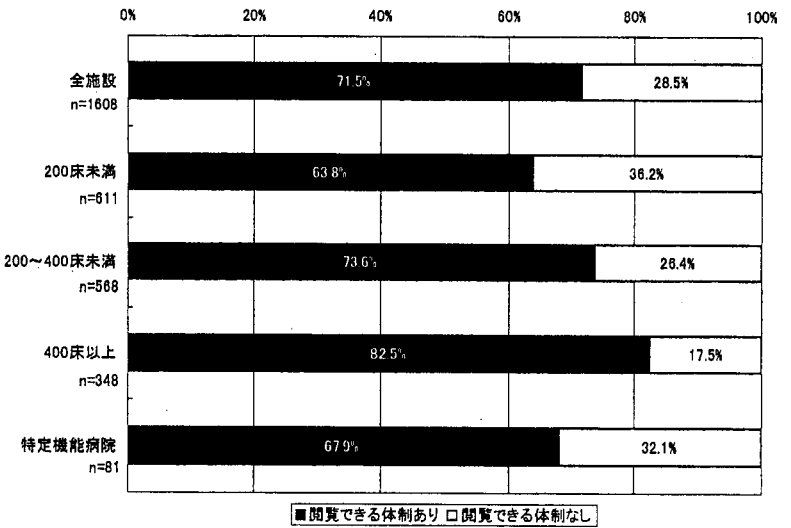


n=620

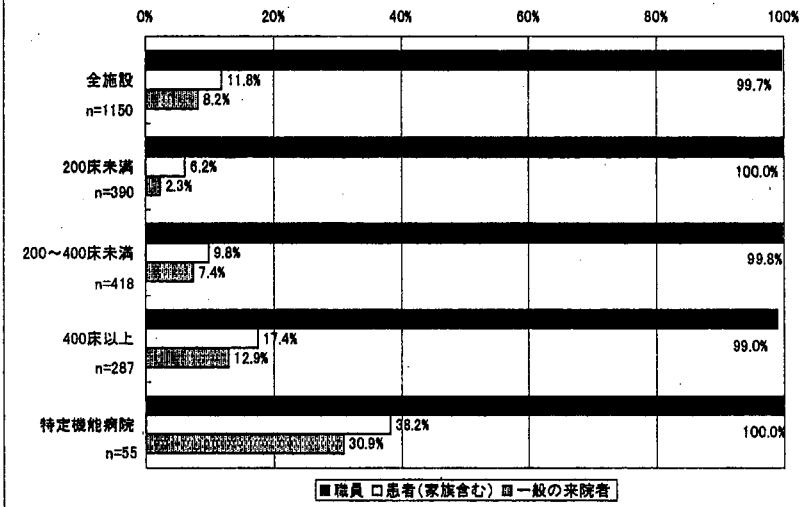
病院票 問10 診療ガイドラインに沿わない診療を行う場合の
 診療適否判断



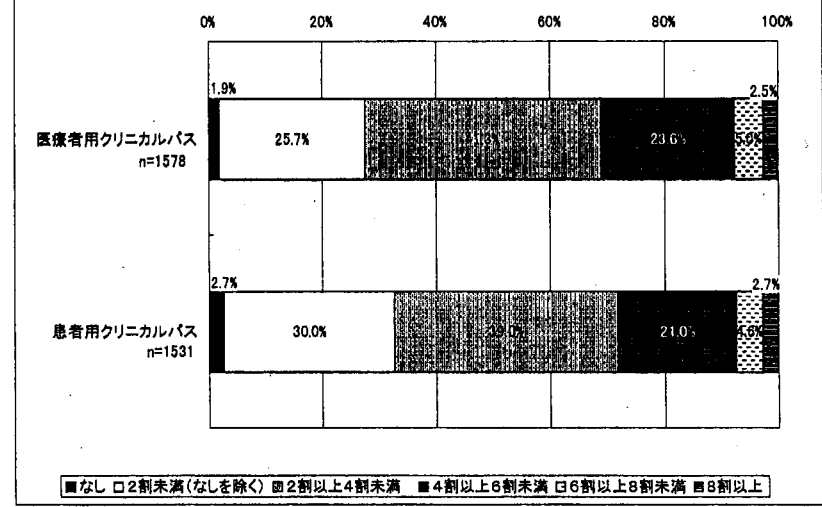
病院票 問11 院内における診療ガイドラインの閲覧体制



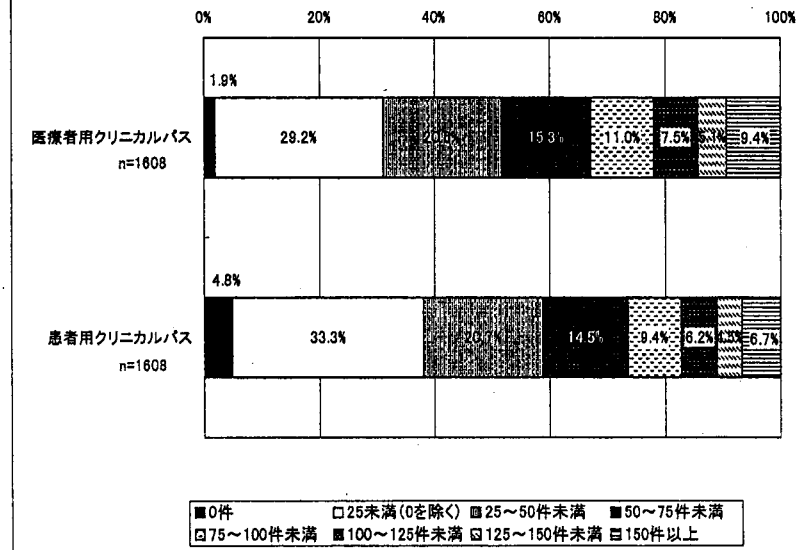
病院票 問11-2 院内における診療ガイドラインの閲覧体制「あり」の場合、閲覧できる人(複数回答)



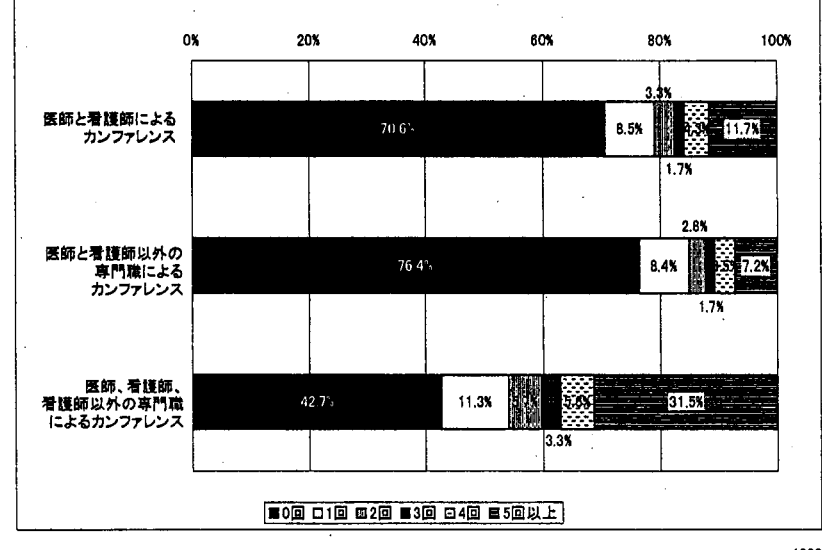
病院票 問14・問15 クリニカルパスを利用している場合、クリニカルパス対象となった患者割合(本調査対象期間中)



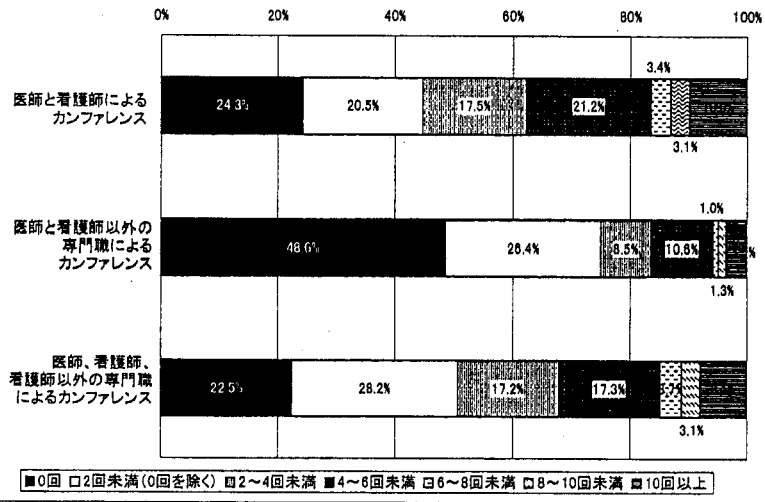
病院票 問12・問13 院内におけるクリニカルパス数



病院票 問16 病院全体の職員を対象としたカンファレンス合計実施回数(平成21年7月)

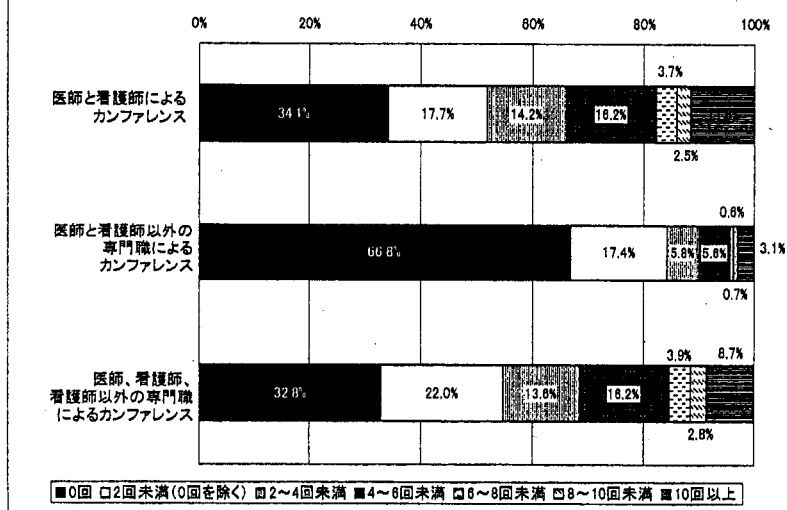


病院票 問16 診療科単位で実施される
カンファレンス平均回数(平成21年7月)



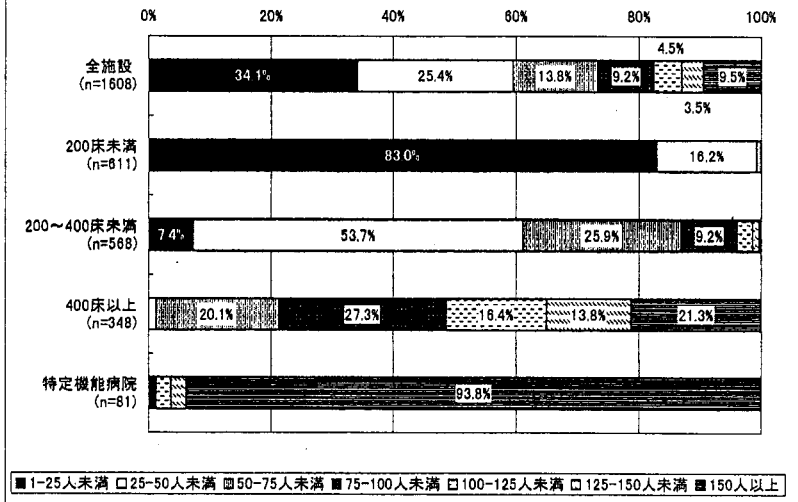
n=1608

病院票 問16 病棟単位で実施される
カンファレンス平均実施回数(平成21年7月)

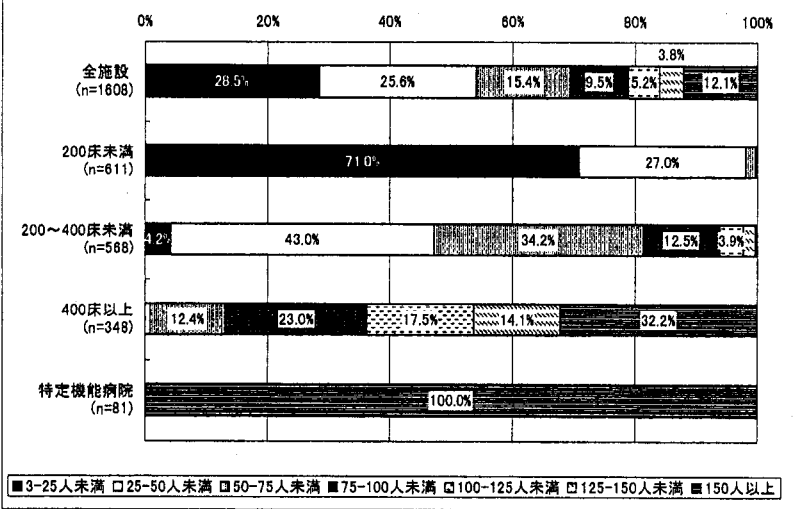


n=1608

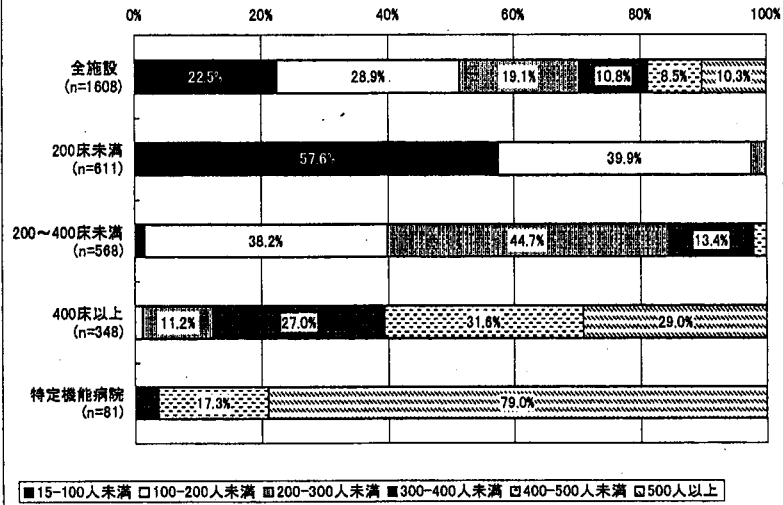
病院票 問17 病院全体の職員数(医師)
常勤



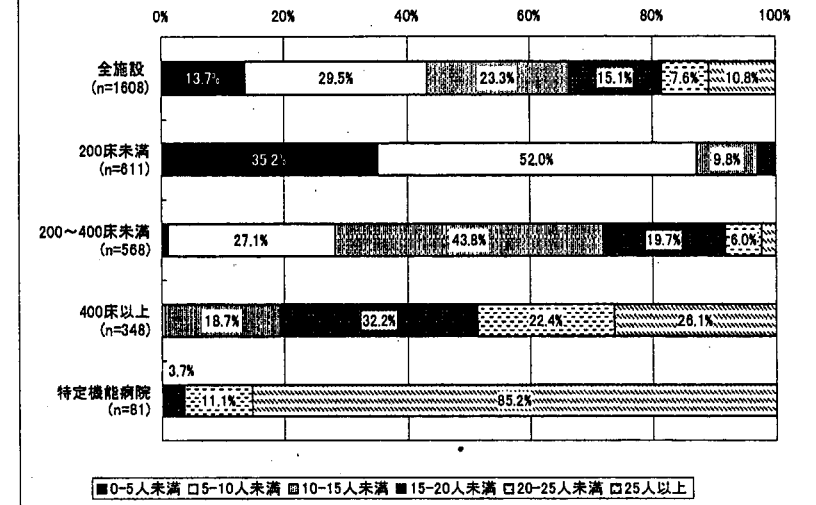
病院票 問17 病院全体の職員数(医師)
常勤+非常勤(常勤換算)



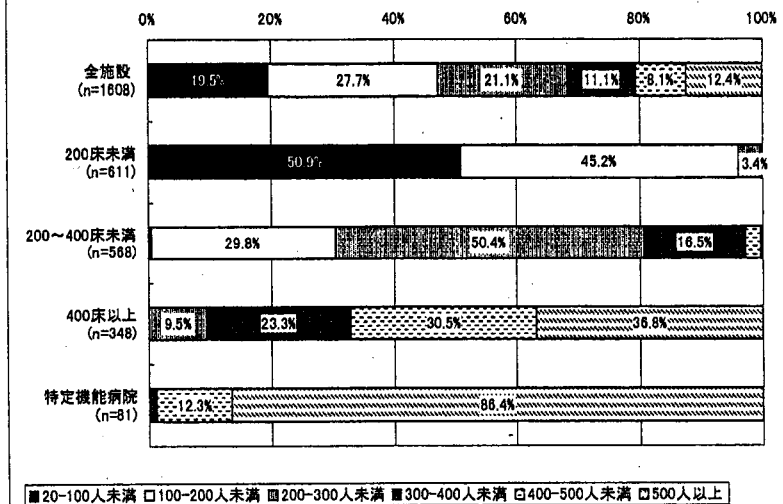
病院票 問17 病院全体の職員数(看護師)
常勤



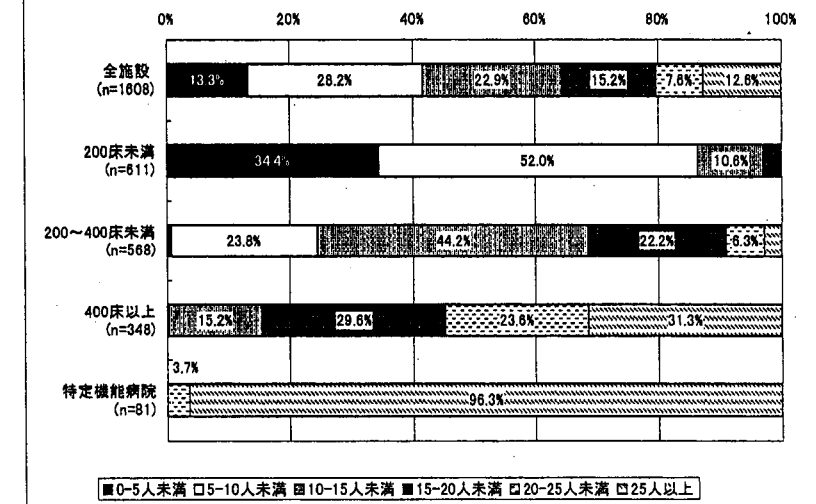
病院票 問17 病院全体の職員数(薬剤師)
常勤

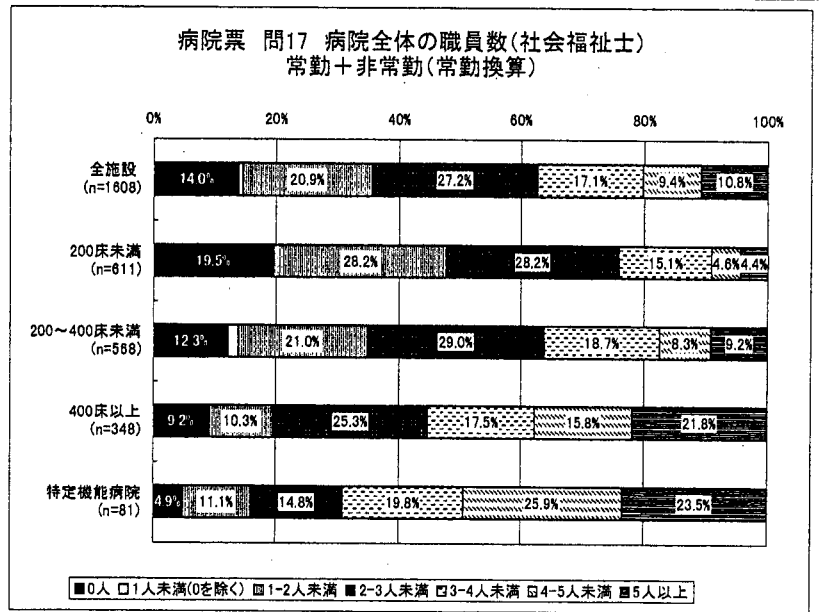
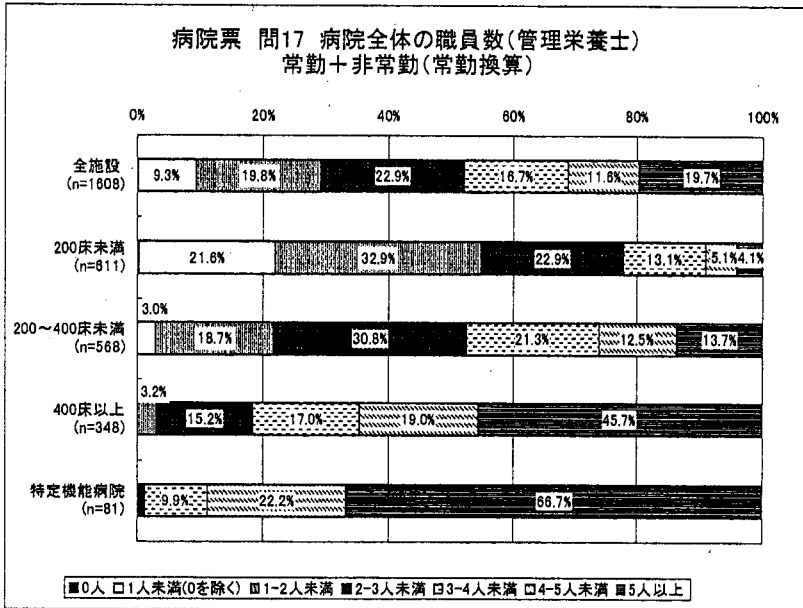
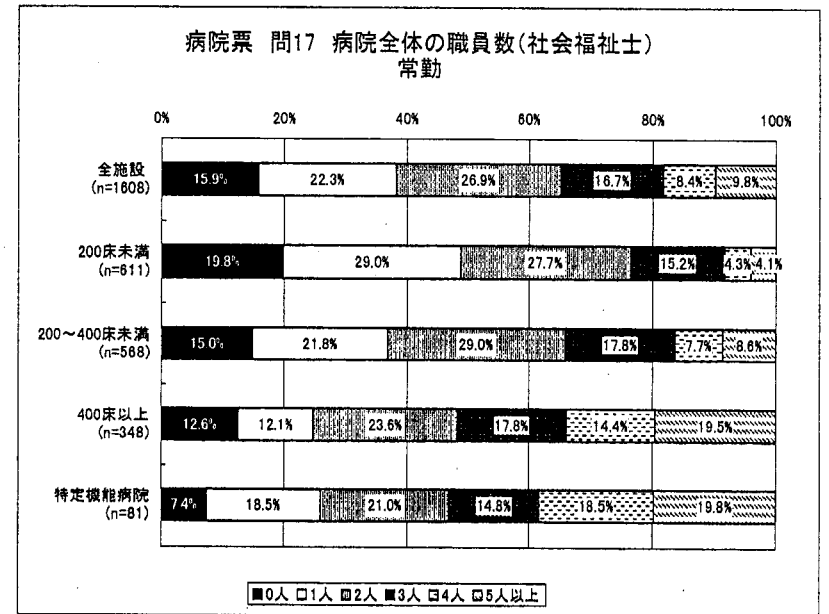
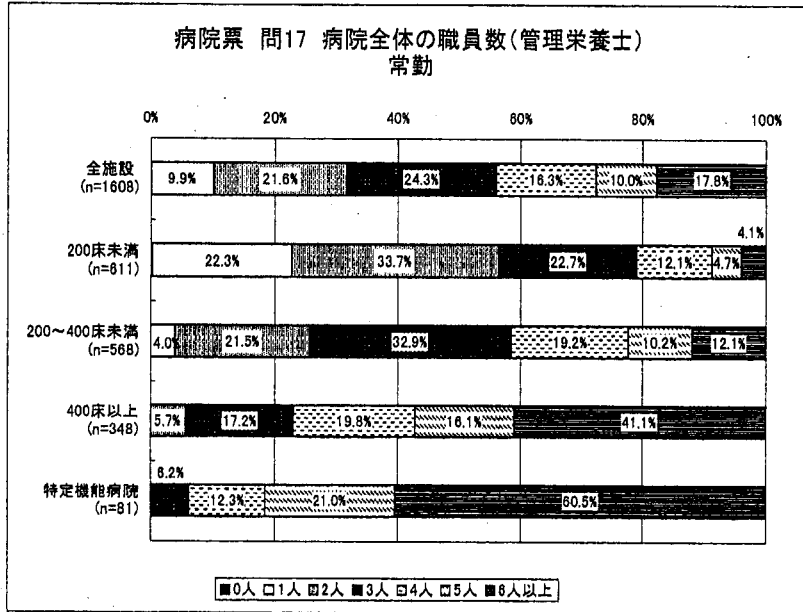


病院票 問17 病院全体の職員数(看護師)
常勤+非常勤(常勤換算)

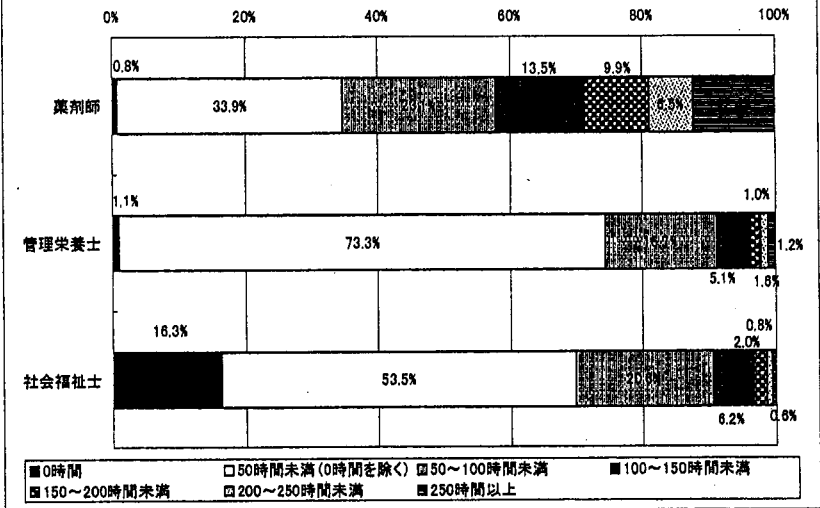


病院票 問17 病院全体の職員数(薬剤師)
常勤+非常勤(常勤換算)



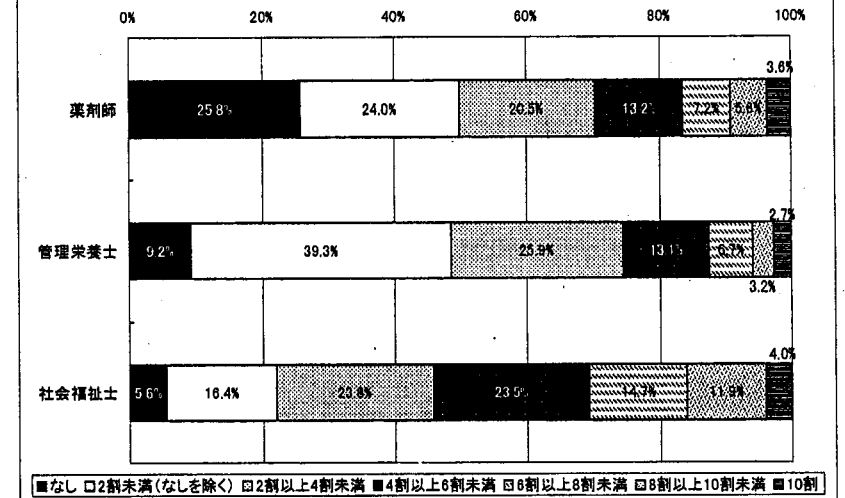


病院票 問18 職種別延べ病棟勤務時間
(本調査期間中・常勤および非常勤職員)



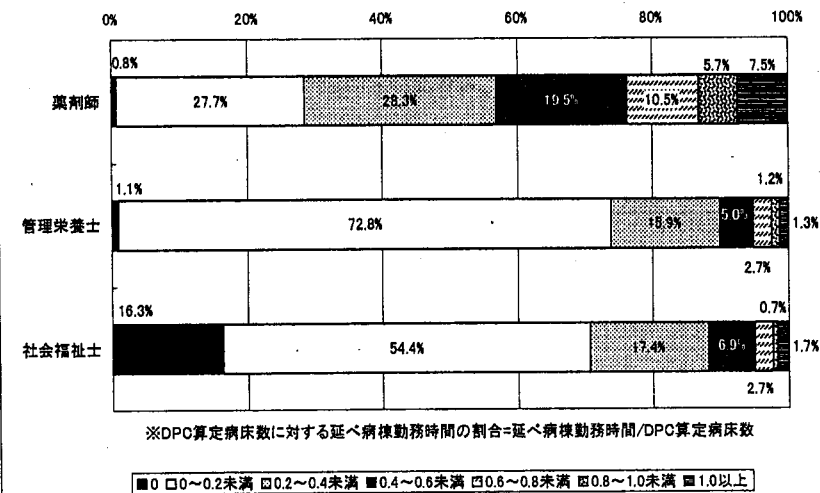
n=1808

病院票 問19 職種別病棟に勤務している割合
(本調査期間中・常勤職員)



n=1608

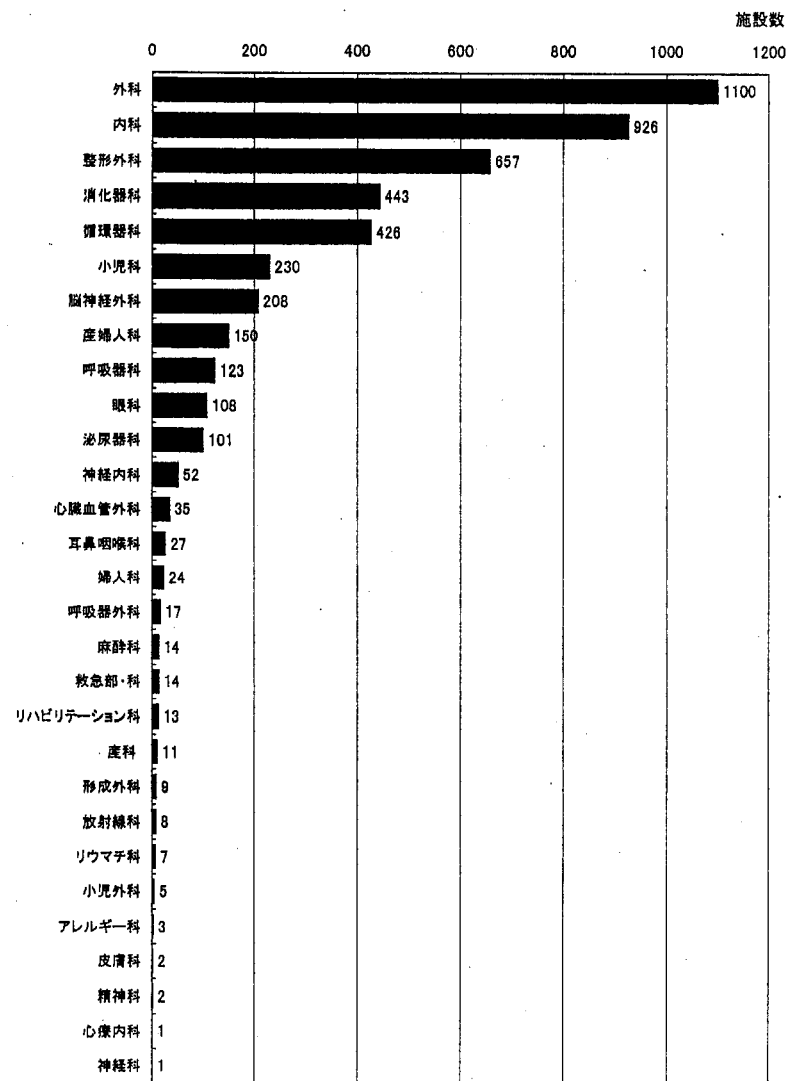
病院票 問18 職種別DPC算定病床数に対する
延べ病棟勤務時間(本調査期間中・常勤および非常勤職員)



※DPC算定病床数に対する延べ病棟勤務時間の割合=延べ病棟勤務時間/DPC算定病床数

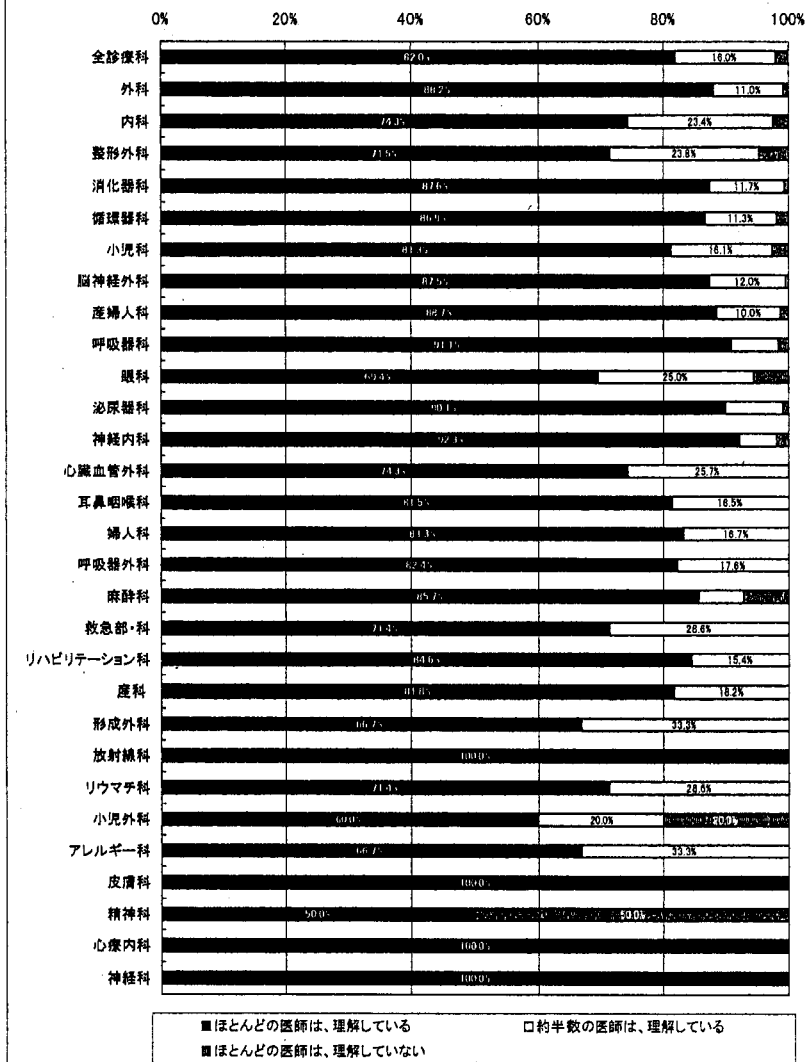
n=1608

医師票 回答のあった診療科



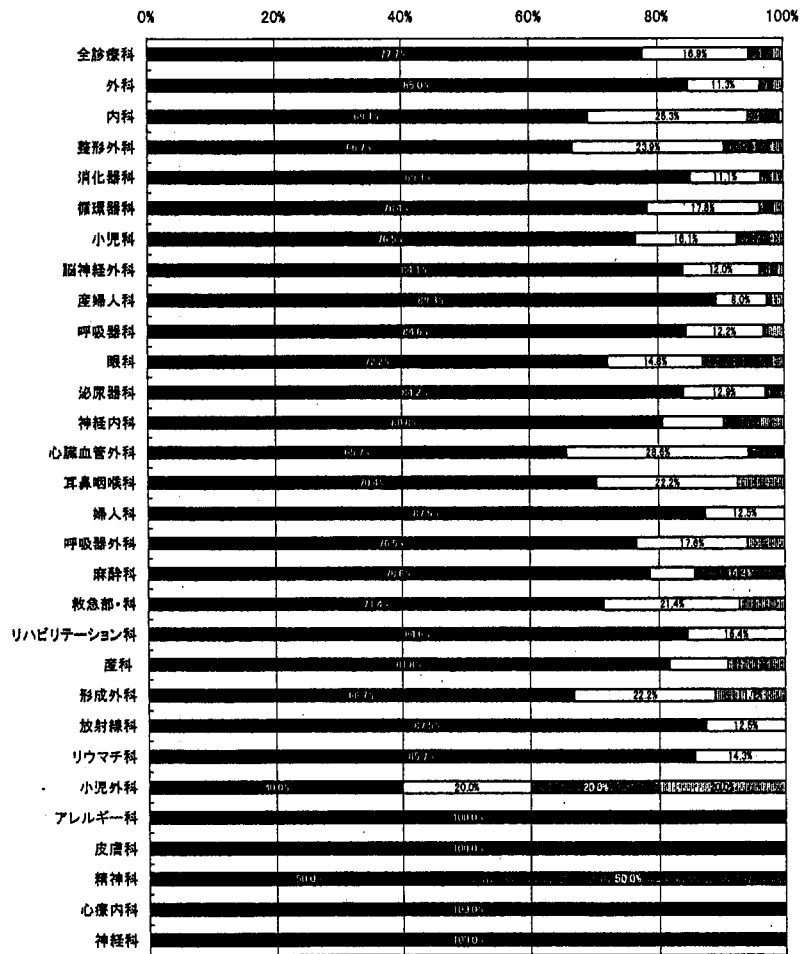
n(診療科数)=4717 (無効回答数=29)
施設数=1808

医師票 問1 診療ガイドラインに関する医師の理解度
(所属する診療科に関するガイドラインについて)



n=4714 (無効回答数=3)

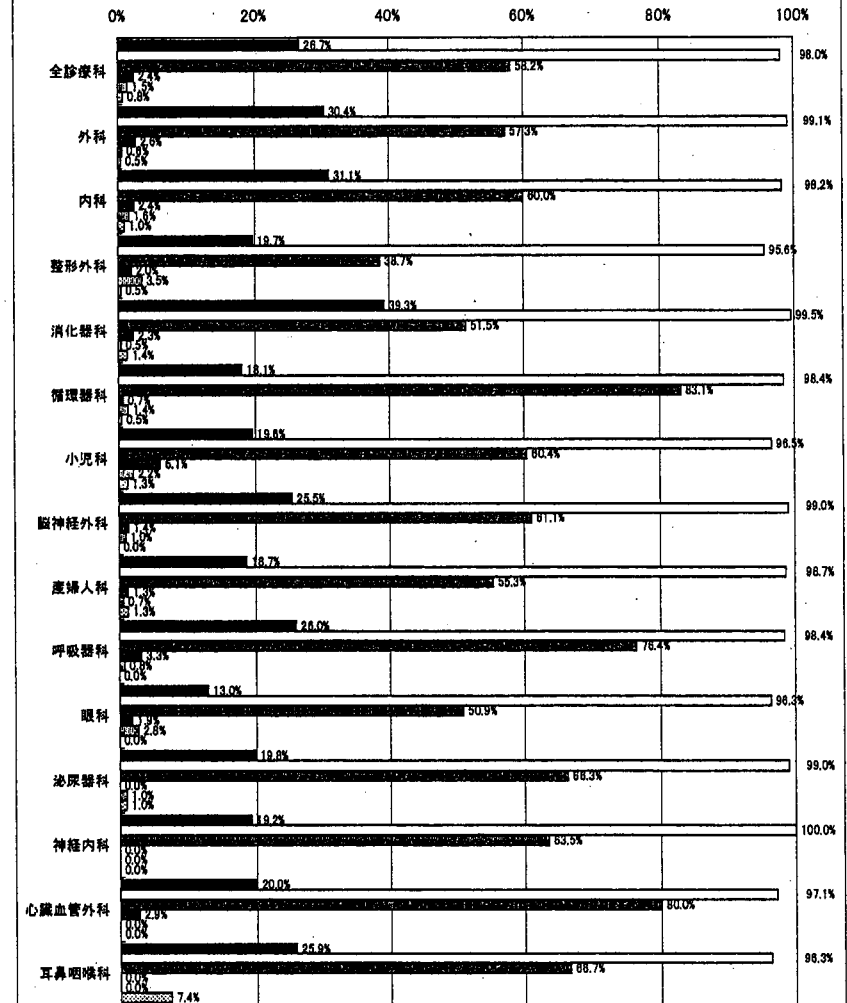
医師票 問2 診療ガイドラインを理解している医師の診療



ほとんどの医師は、診療ガイドラインに沿った診療を行っている 約半数の医師は、診療ガイドラインに沿った診療を行っている
 ほとんどの医師は、診療ガイドラインを意図した診療を行っていない 診療科として把握していない
 その他

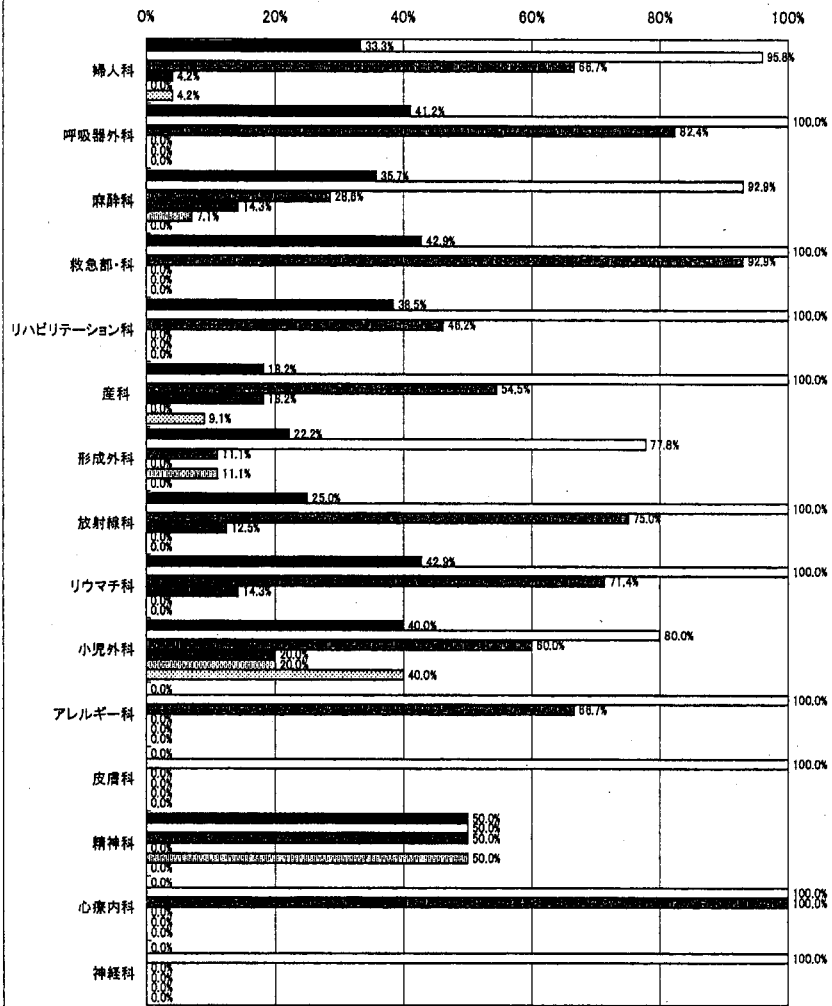
n=4717

医師票 問3 参考としている診療ガイドライン①(複数選択)



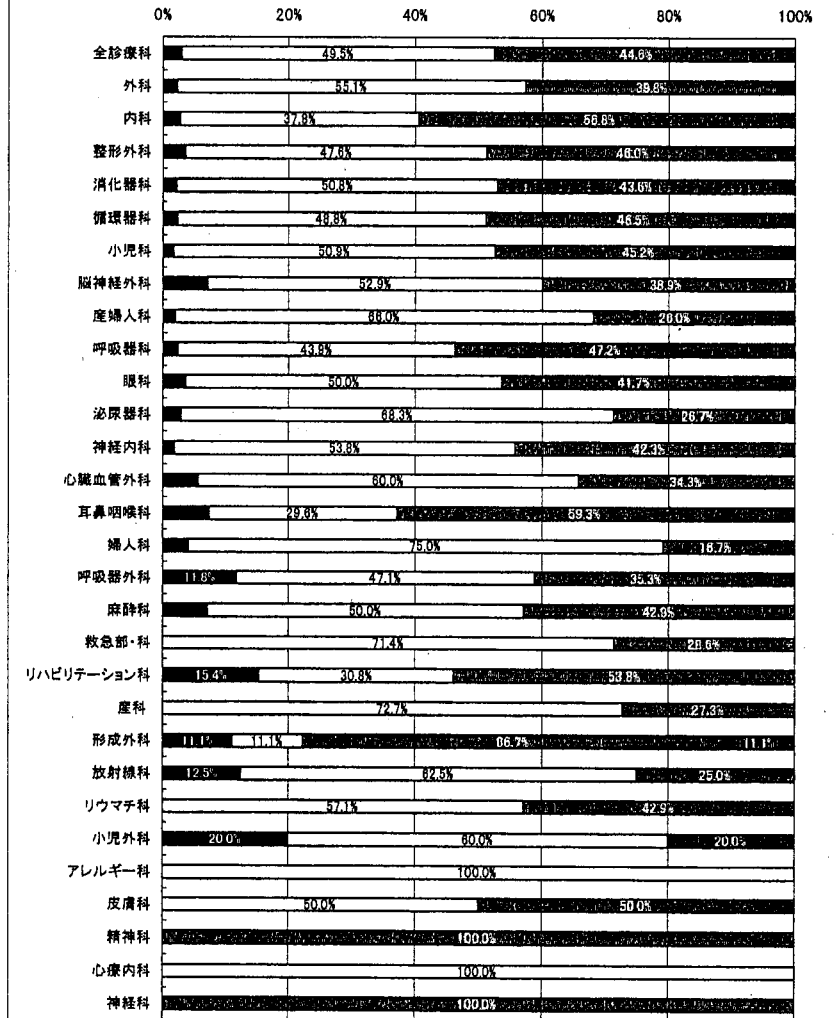
Mindsを参考としている(n=4715) 日本の各専門学会が提供している診療ガイドライン(n=4717)
 海外で普及している診療ガイドライン(n=4715) その他のガイドライン(n=4717)
 参考としているガイドラインはない(n=4717) その他(n=4717)

医師票 問3 参考としている診療ガイドライン②(複数選択)



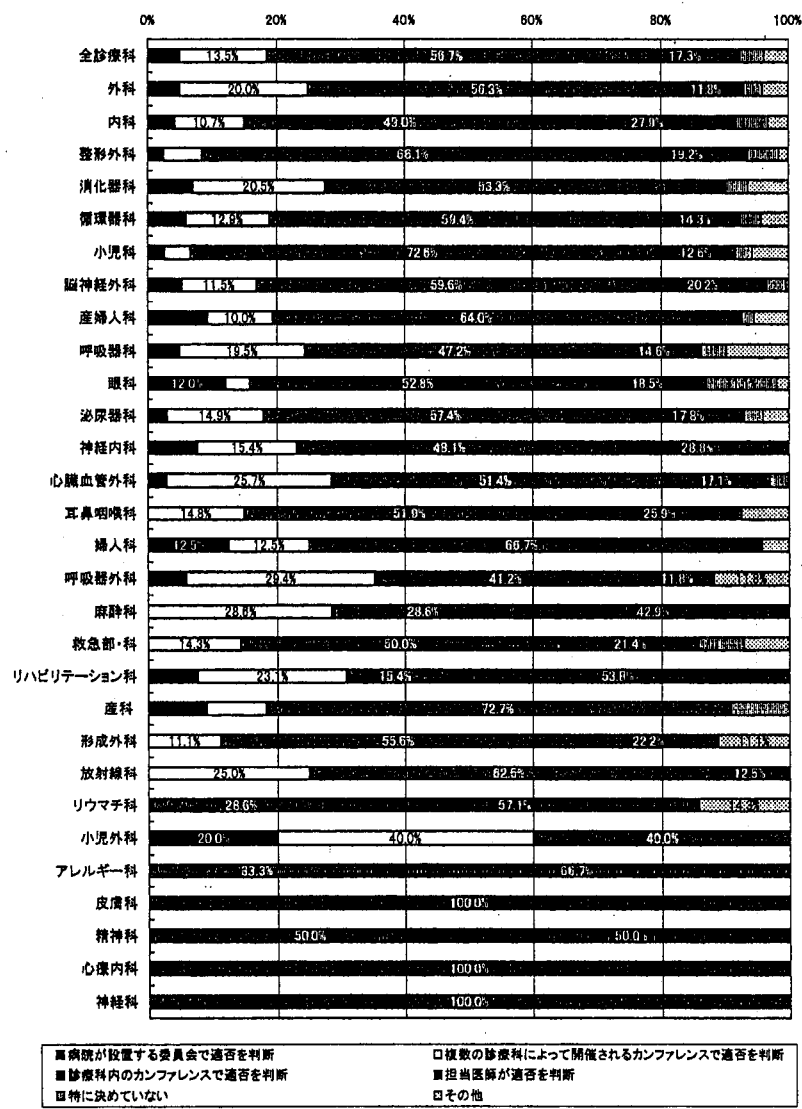
■Mindeを参考としている(n=4715) □日本の各専門学会が提供している診療ガイドライン(n=4717)
 ■海外で普及している診療ガイドライン(n=4715) ■その他のガイドライン(n=4717)
 ■参考としているガイドラインはない(n=4717) □その他(n=4717)

医師票 問4 参考としている診療ガイドラインの選択基準



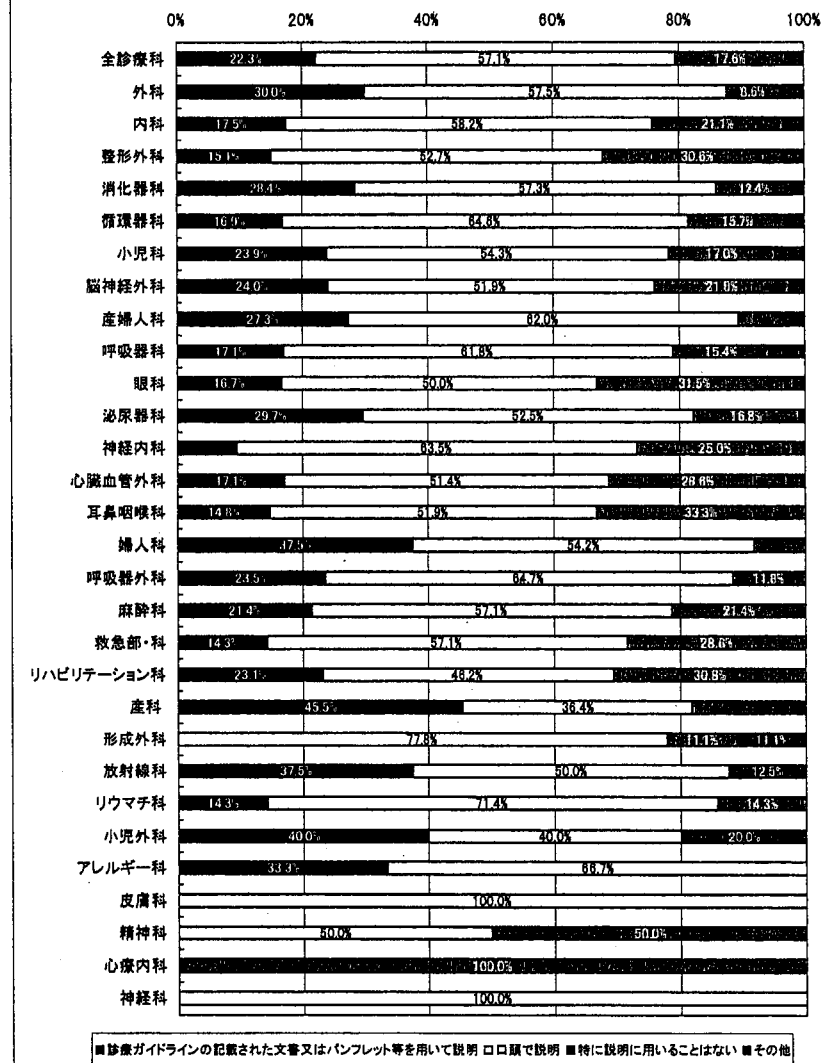
■病院としての選択基準を設けている □診療科における選択基準を設けている ■選択基準はない ■その他

医師票 問5 診療ガイドラインに沿わない診療を行う場合の診療の適否判断



n=4717

医師票 問6 診療ガイドラインを患者の説明に使用する程度



n=4717