

結核登録者情報システムの特徴

★感染症サーベイランスシステムの中で独立した存在

★感染症システムが発生に関する情報のみを入力するのに対し、結核システムは治療中・治療終了後の情報も入力(登録除外までのモニタリングシステム)

★各種機能が充実(転出者データ自動転送、自由項目設定、クイック検索・詳細検索、帳票出力、自動コホート判定、コホート検討会資料出力、月報・年報統計表出力、オプションとして接触者健診管理システム)

★全データ、検索データのCSV(Excelに変換)出力

結核登録者情報メインメニュー

2008/10/14 11:52:48 東京都 結核保健センター 田中

ログインユーザ: 東京都 結核保健センター 田中

臨時処理

基本処理

登録者

結核登録者管理

登録者情報出力

期間指定クイック検索

詳細検索

時期指定クイック検索

接触者

接触者管理

基本情報入力

自由設定項目管理

転入情報受理

統合管理

廃止管理

データ選定

選定データ復元

マスタデータ変換

データベース最適化

Web 画面へ

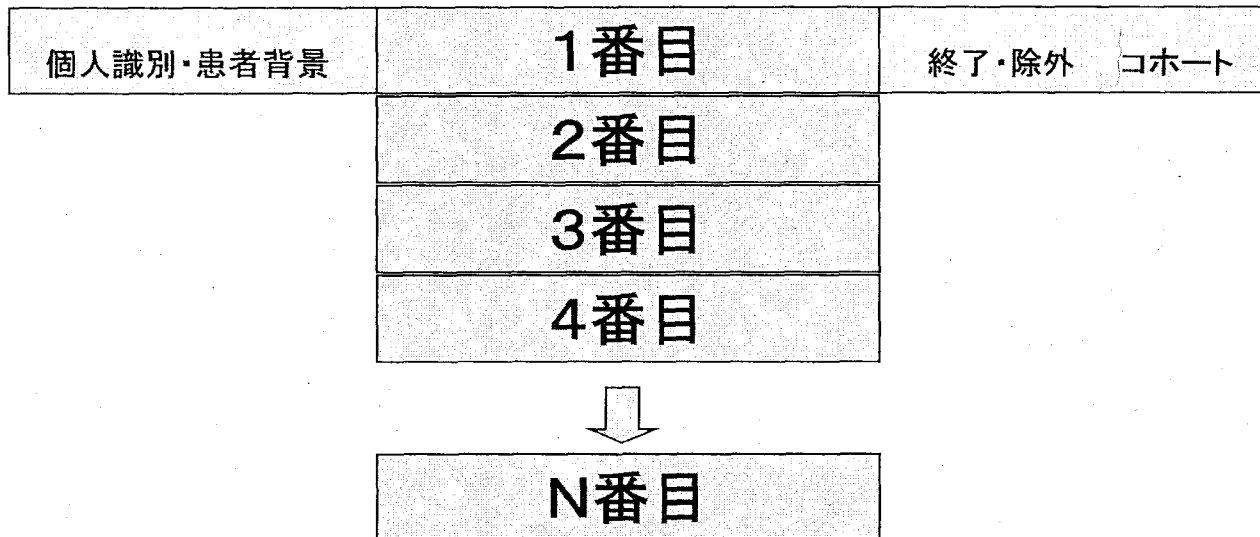
結核発生届は「感染症発生動向調査システム」にも登録する必要があります

終了

登録までの状況(1)	登録までの状況(2)	病状(1)	病状(2)	治療(1)	治療(2)	終了・除外	コホート(1)	コホート(2)	備考
登録者の属性									
整理番号	20081397000001	登録処理区分	1.登録 *						
氏名(漢字)	結核花子 *	性	2.女 *						
氏名(カナ)	ケツカハナ *	生年月日	昭和10年3月3日 *						
登録時期	平成19年5月12日 *	登録時年齢	(72歳 2か月)			自由1:担当区/者			
履歴移動									
病状(2) 1 番目の履歴です。 前へ 次へ									
情報の時期 平成19年5月12日 * 情報の時期年齢 (72歳 2か月)									
細菌学的検査結果									
肺結核					肺外結核				
菌検体採取時期	平成19年5月11日	結核菌検出の有無	2.なし						
塗抹検査結果	1.陽性 *	陽性菌検体の種類							
塗抹菌量	1.G1	感受性検査結果 (肺あるいは肺外で培養陽性の場合)							
培養検査結果	1.陽性 *	菌検体採取時期	平成19年5月11日						
同定検査結果	1.結核	INH	2.感受性	EB	2.感受性				
核酸増幅法	1.TB陽性	RFP	2.感受性	その他					
陽性菌検体の種類	1.喀痰	SM	2.感受性						
肺結核最終菌陽性時期 平成19年5月11日					感受性検査結果コード 5.HRSEすべてに感受性				

結核システムのデータ構造

履歴情報



治療開始～登録除外

菌・X線・薬剤・受療状況等記録

登録者詳細情報 (履歴修正)

2019/06/18 10:42:13 ログインユーザ: 東京都結核保健センター 田中

登録までの状況(1) 登録までの状況(2) 病状(1) 病状(2) 治療(1) 治療(2) 終了・除外 11-1(1) 11-1(2) 備考

登録者の背景

整理番号 0008138700001	登録時期 H19/5/12	総合患者分類 01-肺結核 専攻薬保属性 初回治療
氏名(漢字) 結核花子	除外時期 H20/7/31	×結病型 1112 pt
性別 女	除外理由 観察不要	陽性検体の種類 専攻
国籍 日本国籍	治療開始時期 H19/5/11	核酸増幅法 TB陽性
住不定 なし	治療終了時期 H19/11/20	入院時期 H19/5/11
登録時年齢 72歳	治療期間 194日	退院時期 H19/7/6

経過	開始時	1月	2月	3月	4月	5月	6月	7月	8月	9月	10月	11月	12月	自動転記履歴一覧表示
登録	01	01	-	-	-	-	-	-	-	-	-	-	-	治療終了8か月後に再検菌しました
写真	+	-	-	-	-	-	-	-	-	-	-	-	-	
薬剤感受性	感受性	-	-	-	-	-	-	-	-	-	-	-	-	
INH	○	○	○	○	○	○	○	○	○	○	○	○	○	
RFP	○	○	○	○	○	○	○	○	○	○	○	○	○	
PZA	○	○	○	○	○	○	○	○	○	○	○	○	○	
SM	○	○	○	○	○	○	○	○	○	○	○	○	○	
EB	○	○	○	○	○	○	○	○	○	○	○	○	○	
その他														
治療状況	入院	入院	外来	外来	外来	外来	外来	完遂						
DRGタイプ	入院	B	B	C	C	C	C							
中断有無	なし	なし	なし	なし	なし	なし	なし							
支援1														
支援2														
支援3														
支援4														
支援5														
支援6														
支援7														
医療機関名														
開始時:	合併症	連続中断期間	PZAの使用期間	INHの使用	RFPの使用	12か月超治療	治療成績							
現在:	結核クリア	DM, HIV, 塵肺, 他	4. 中断なし	1, 2 か月	1. 全(中断なし)	2. その他	治療							

登録者情報出力 コホート印刷 画面印刷 更新 履歴一覧 登録者一覧 終了

結核システム 項目、コード 一覧

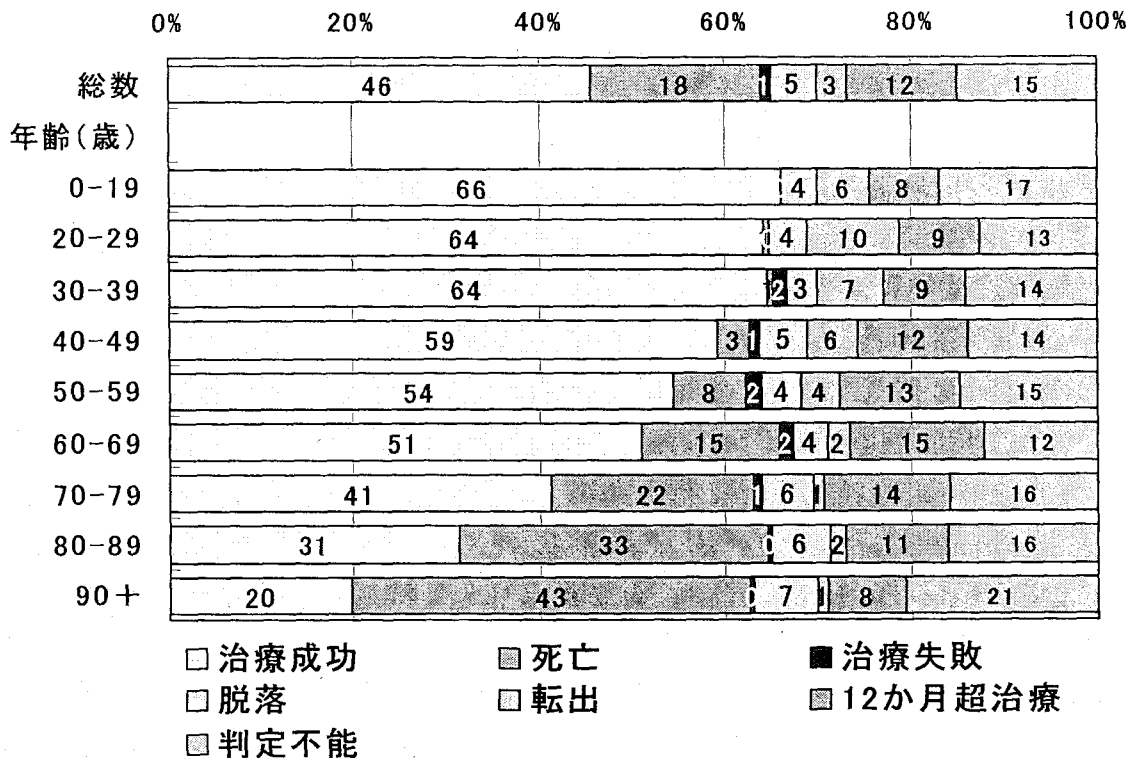
No	LDB	CDB	項目名	コード
1	○	○	都道府県コード	システム設定
2	○	○	保健所コード	システム設定
3	○	○	保健所支所コード	システム設定
4	○	×	保健所名	初期設定
5	○	×	保健所住所	初期設定
6	○	○	整理番号	14桁(自動設定)
7	○	○	登録処理区分	1 登録 2 仮登録
8	○	○	登録状況	1 登録中 2 除外 3 撤回
9	○	×	氏名(漢字)	全角12桁(暗号化)
10	○	×	氏名(カナ)	半角カナ(暗号化)(自動転記)
11	○	○	性	1 男 2 女
12	○	×	生年月日	年月日(手入力)
13	○	○	登録年月日	年月日(カレンダーor手入力)
14	○	○	登録時年齢(歳)	自動計算
15	○	○	登録時月齢(月)	自動計算
16	○	×	自由1:担当区/者	1~99
17	○	×	住所	全角30、半角60
18	○	○	市町村コード	プルダウン選択
19	○	○	国籍	1 日本国籍 2 外国国籍(最近5年以内入国) 3 外国国籍(その他・時期不明) 4 不明
20	○	○	国名	アルファベットコード(3桁)選択 未入力可
21	○	○	職業区分	01 接客業等 02 看護師,保健師 03 医師 04 その他医療職 05 教員,保育士 06 小中学生等学童 07 高校生以上の生徒学生等 08 その他常用勤労者 09 その他の臨時雇,日雇 10 その他自営業,自由業 11 家事従事者 12 乳幼児 13 無職,その他 14 不明



白:入力不要 緑:要入力 グレー:条件付入力

331	○	○	コホート観察	1 治療 2 完了 3 完了* 4 死亡 5 失敗 6 脱落1 7 脱落2 8 転出 9 12か月を超える治療1 10 12か月を超える治療2 11 判定不能1 12 判定不能2 13 判定不能3 14 判定不能4 15 判定不能5 16 肺外 17 潜在性結核感染症
-----	---	---	--------	--

喀痰塗抹陽性初回治療者の治療成績、2007年新登録



疫学情報センター

年報情報の使用と活用

○ 日本の公式な結核統計(罹患率等)、WHOへも年報情報から報告している

ただし、結核死亡率は人口動態統計が公式統計

○ 各自治体も年報を公式統計としている

△ 情報の信頼性が高いものは対策の根拠となる

年齢、外国人、公費負担区分、登録削除理由

△ 結核対策・評価に期待される(ただし要精度向上)

コホート法による治療成績、薬剤耐性のモニタリング

年報情報の精度向上への取り組み

2007年 HIV陽性者の確認

2008年 HIV陽性者、0歳0か月児の確認

2009年 上記に加え100歳以上、矛盾する職業・治療薬確認。事務連絡にて菌情報入力留意点を指導

技術支援：研修・疫学情報センターホームページを通し、Q&A・使い方、活用方法を指導し、資料を提供

普及啓発：結核・公衆衛生関係の論文・機関誌を通してサーベイランス情報の精度管理の重要性を訴え

研究会：疫学・臨床・保健所関係者と精度向上策も含めたシステム更新案を検討し結核感染症課に報告

培養・薬剤感受性結果把握率が向上

*2009年は概数

	肺結核中 培養結果把握率	培養陽性中 感受性結果把握率
--	-----------------	-------------------

2007年	64%	42%
2008年	63%	46%
2009年*	75%	63%

	MDR	INH耐性	何らかに耐性
--	-----	-------	--------

2007年	1.2%	6.2%	15.0%
2008年	1.1%	4.9%	12.7%
2009年*	0.8%	5.0%	13.0%

結核登録者情報システムの主な入力項目と入力率

データは2008年年報より

	項目数	左記のうち、 必須項目数
国までの情報	174	39
保健所までの情報	142	4

番号	項目	必須	対象数	入力率	備考
1	都道府県コード	自動	29,592	100%	
2	保健所コード	自動	29,592	100%	
3	保健所支所コード	自動	29,592	100%	
4	整理番号	自動	29,592	100%	
5	登録処理区分	○	29,592	100%	
6	登録状況	自動	29,592	100%	
7	氏名漢字	○			保健所限りの情報
8	氏名カナ	○			保健所限りの情報
9	性	○	29,592	100%	
10	生年月日	○			保健所限りの情報
11	登録年月日	○	29,592	100%	
12	登録時年齢(歳)	自動	29,592	100%	
13	登録時(月)	自動	29,592	100%	
15	市町村コード	○	29,592	100%	
16	国籍	○	29,592	97%	
17	国名		1,202	97%	
18	職業区分	○	29,592	97%	
19	ホームレス経験		29,592	47%	
20	転入の有無		1,638	100%	
22	転入年月日		1,638	100%	
23	届出医療機関	○			保健所限りの情報
24	治療区分	○	29,592	100%	
26	前回治療開始年		1,836	93%	
27	前回治療内容		1,836	68%	
29	患者発見方法	○	29,592	99%	
30	発見時呼吸器症状の有無	○	19,393	99%	
33	診断日		29,592	94%	
34	治療開始日	○	29,592	98%	
35	発病～初診期間		14,400	62%	
36	初診～診断期間		14,400	93%	
37	発病～診断期間		14,400	63%	

番号	項目	必須	対象数	入力率	備考
44	BCG接種歴		1,099	92%	
45	情報年月日	○	29,592	100%	
46	情報時期年齢		29,592	100%	
47	情報時年齢からの月数		29,592	100%	
48	肺結核	○	29,592	100%	
49	気管支結核	○	29,592	100%	
50	喉頭結核	○	29,592	100%	
51	粟粒結核	○	29,592	100%	
52	結核性胸膜炎	○	29,592	100%	
53	結核性膿胸	○	29,592	100%	
54	肺門リンパ節結核	○	29,592	100%	
55	他のリンパ節結核	○	29,592	100%	
56	結核性髄膜炎	○	29,592	100%	
57	腸結核	○	29,592	100%	
58	脊椎結核	○	29,592	100%	
59	骨・関節結核	○	29,592	100%	
60	尿路結核	○	29,592	100%	
61	性器結核	○	29,592	100%	
62	皮膚結核	○	29,592	100%	
63	眼結核	○	29,592	100%	
64	耳結核	○	29,592	100%	
65	腹膜炎結核	○	29,592	100%	
66	心膜炎結核	○	29,592	100%	
67	他の臓器結核	○	29,592	100%	
68	合併症糖尿病	○	29,592	90%	
69	合併症HIV陽性	○	29,592	56%	
71	X線撮影時期		29,592	91%	
73	学会分類性状		27,074	100%	
74	学会分類広がり		27,074	100%	
75	肺結核菌検体採取時期		19,820	99%	
76	塗抹結果	○	19,820	99%	
78	培養結果	○	19,820	97%	
79	同定結果		9,646	93%	
81	肺結核陽性検体種類		14,050	100%	
84	肺外結核菌検出の有無		7,291	89%	
85	肺外結核菌検体種類		2,462	100%	
86	感受性検査検体採取時期		9,646	48%	
92	感受性検査結果		9,646	46%	
93	治療の要否	○	29,592	100%	
94	受療状況		29,592	100%	
95	総合患者分類コード		29,592	100%	
96	INH		29,592	100%	

番号	項目	必須	対象数	入力率	備考
97	RFP		29,592	100%	
98	PZA		29,592	100%	
99	SM		29,592	100%	
100	EB		29,592	100%	
107	治療内容コード		29,592	96%	
109	保険の種類	○	29,592	98%	
110	公費負担区分	○	29,592	100%	
112	公費負担承認時期		26,582	100%	
114	公費負担承認期間		26,582	100%	
119	医療機関種類	○	29,592	100%	
122	入院期間		13,364	77%	
123	治療終了時期		27,523	79%	
124	治療終了理由		27,523	79%	
125	治療期間		27,523	79%	
126	登録除外時期		31,960	100%	
127	登録除外理由		31,960	100%	
128	死亡時期		6,266	100%	
129	死亡までの期間		6,266	100%	
131	コホート1月目塗抹		19,820	51%	
132	コホート1月目培養		19,820	49%	
141	コホート1月目DOTS		19,820	15%	
311	最長連続治療中断期間		19,820	87%	
312	PZA使用期間		9,713	98%	
313	INHの使用有無		13,152	100%	
314	REPの使用有無		13,138	100%	
315	12か月を超える治療	自動	19,820	100%	
316	コホート観察結果	自動	19,820	100%	