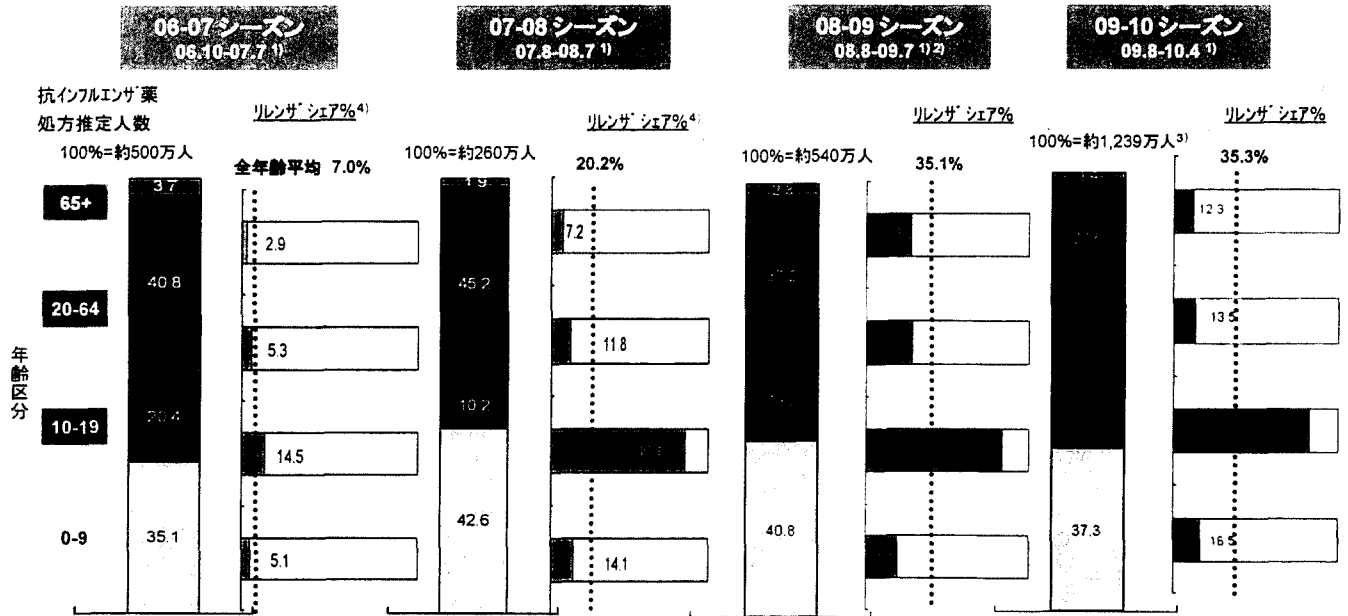


インフルエンザ患者における  
抗インフルエンザウイルス薬  
(タミフル及びリレンザ) の使用状況について

- グラクソ・スミスクライン株式会社提出資料… 1
- 中外製薬株式会社提出資料… 2-5

# 抗インフルエンザ薬の処方状況とリレンザのシェア(推定)

## 〔患者年齢区分別〕

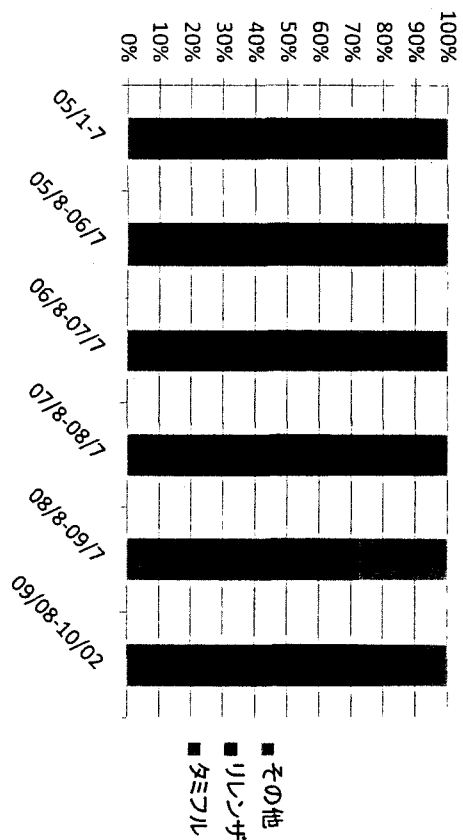


- 1) 各シーズンは8月～翌年7月の12ヶ月で定義。ただし、'06年8-9月と'10年5-7月の処方分については、該当シーズンの処方人数に含まれない
- 2) 患者数の推定方法を'08-'09シーズンに溯って更新したため、前回提出分とは、総人数、年齢分布、年齢別シェアともに若干の相違がある(推定誤差)
- 3) '09-'10シーズンの総人数については、JDMの推定人数をJMIRI処方箋データで補正を行い、4月までの人数を推定
- 4) '06-'07および'07-'08シーズンの年齢分布や「リレンザシェア%」は、各シーズン10月より翌年4月までの7ヶ月間のJMIRI処方箋データより推定

出典: JMIRI (株医療情報総合研究所), JMDC (株日本医療データセンター) JDM, 日本薬剤師会等のデータより、GSKが各種前提条件の下に推定

## インフルエンザ患者 抗インフルエンザ薬処方比率

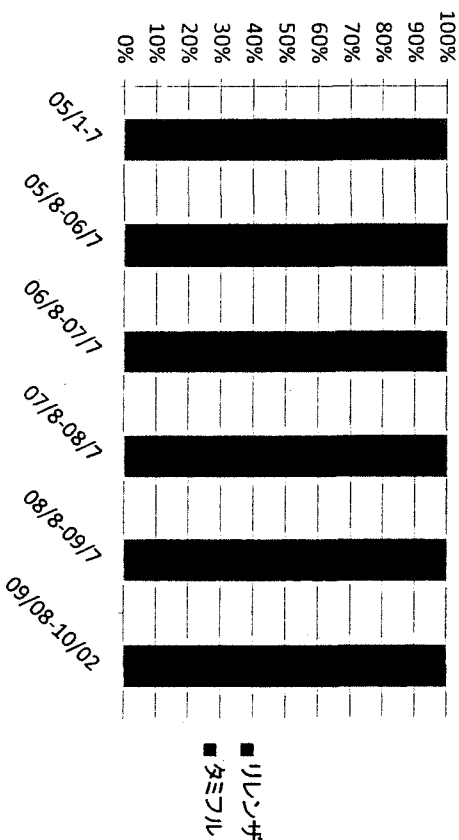
(インフルエンザ患者全体)



株式会社日本医療データセンターデータベースより算出

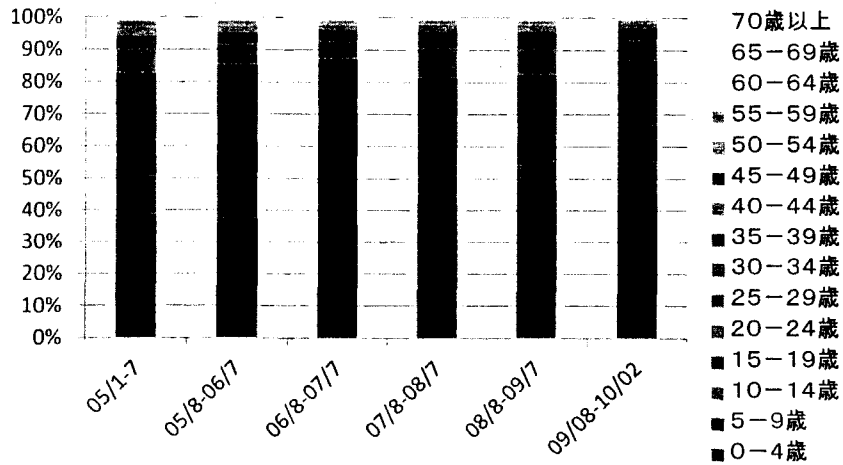
## インフルエンザ患者 抗インフルエンザ薬処方比率

(タミフル、リレンザ処方患者)



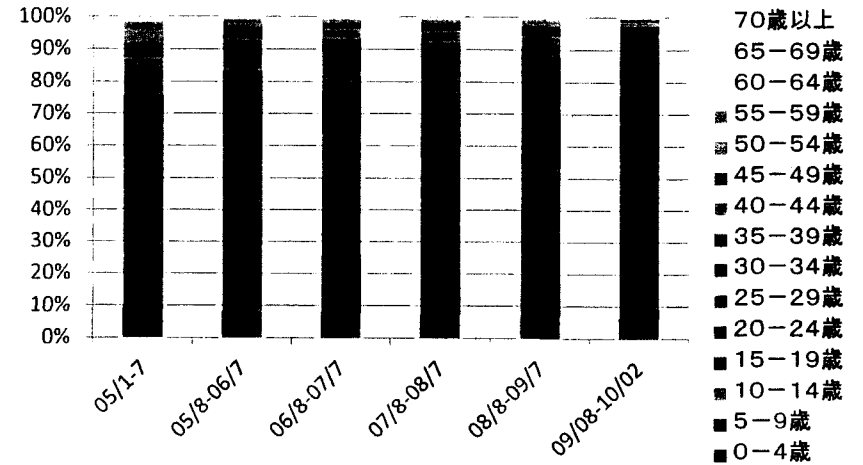
株式会社日本医療データセンターデータベースより算出

## インフルエンザ患者 年代別タミフル処方比率 (5歳刻み)



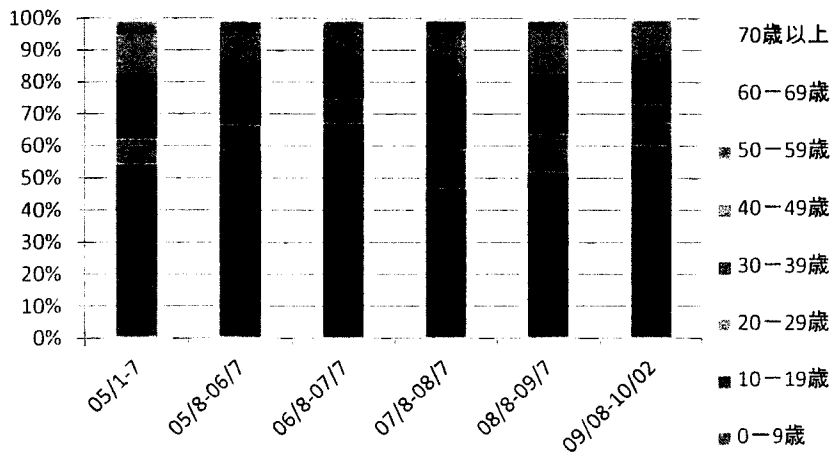
株式会社日本医療データセンターデータベースより算出

## インフルエンザ患者 年代別リレンザ処方比率 (5歳刻み)



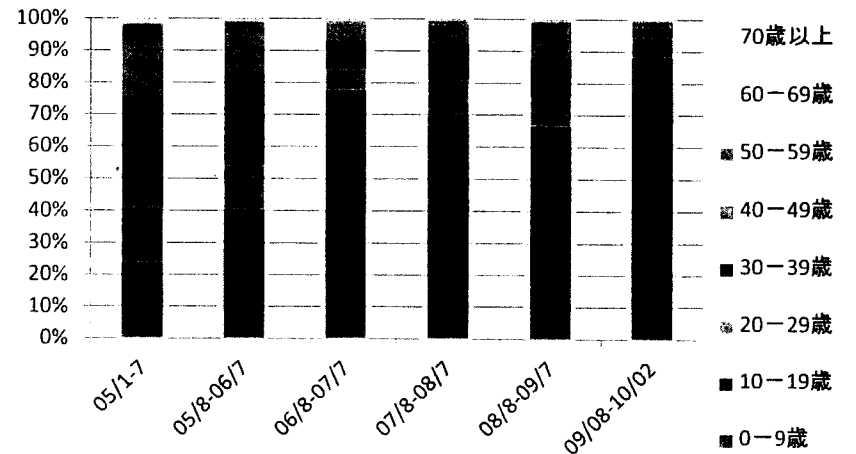
株式会社日本医療データセンターデータベースより算出

## インフルエンザ患者 年代別タミフル処方比率 (10歳刻み)



株式会社日本医療データセンターデータベースより算出

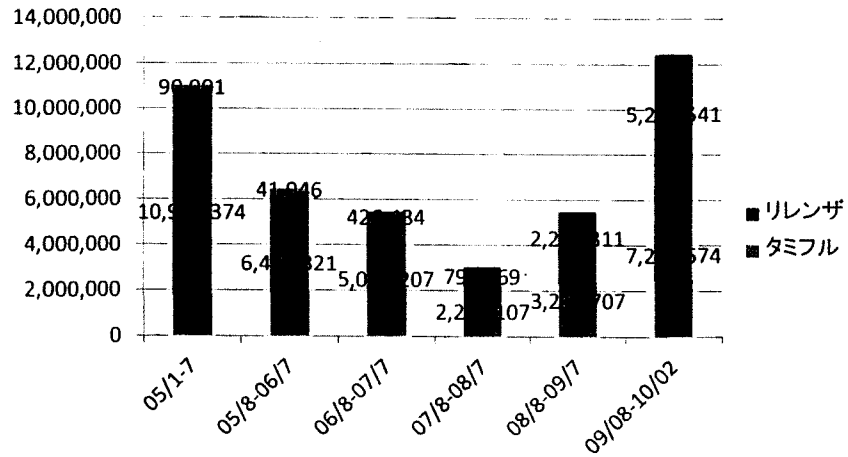
## インフルエンザ患者 年代別リレンザ処方比率 (10歳刻み)



株式会社日本医療データセンターデータベースより算出

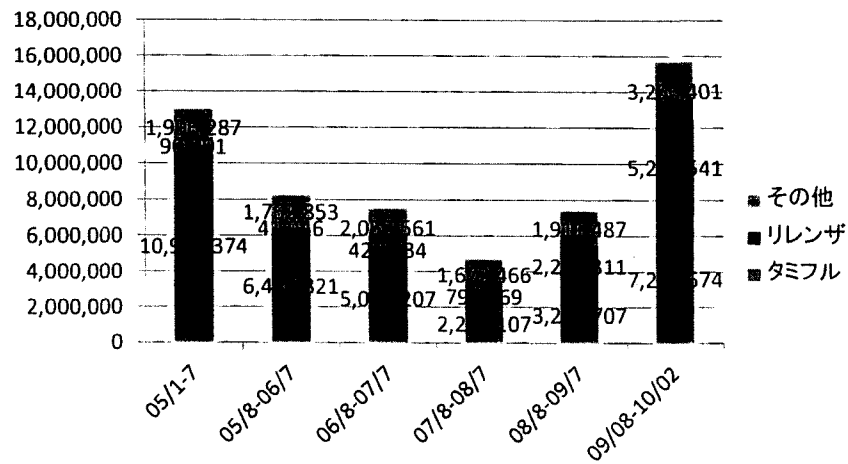
# 抗インフルエンザ薬使用推定患者数

(タミフル、リレンザ処方患者)



株式会社日本医療データセンターデータベースより算出

# インフルエンザによる推定受診患者数



株式会社日本医療データセンターデータベースより算出