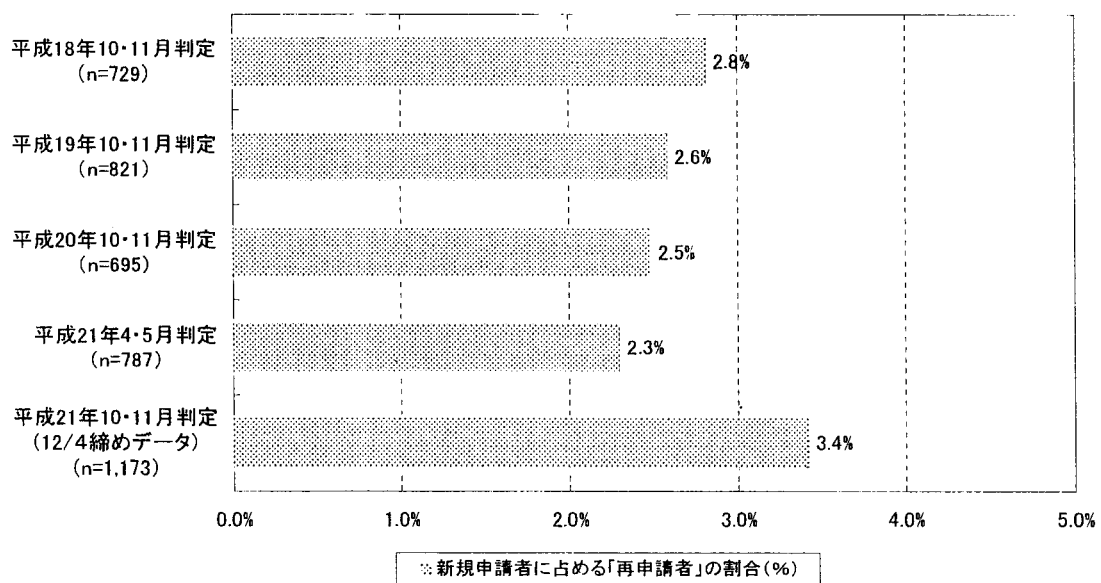


## 新規申請者に占める再申請者の割合

46

## 新規申請者に占める再申請者の割合

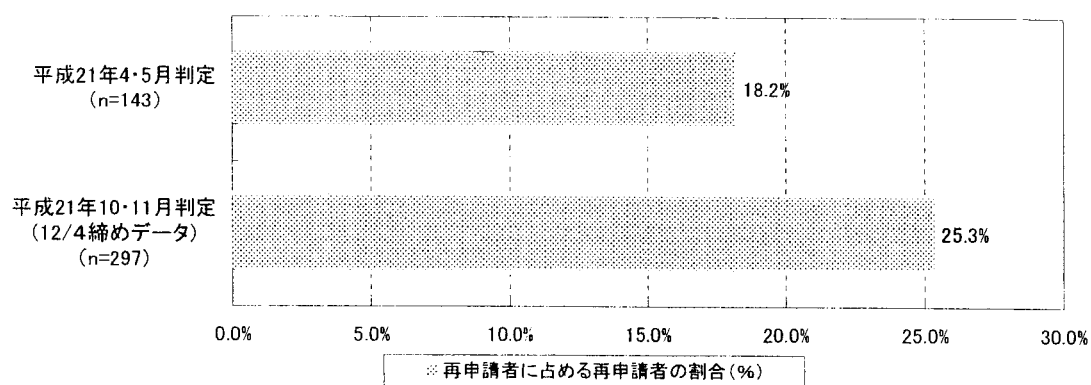


47

## 平成21年4月から9月に申請し、非該当とされた者で、その後、10月以降に再申請を行った者の集計結果

48

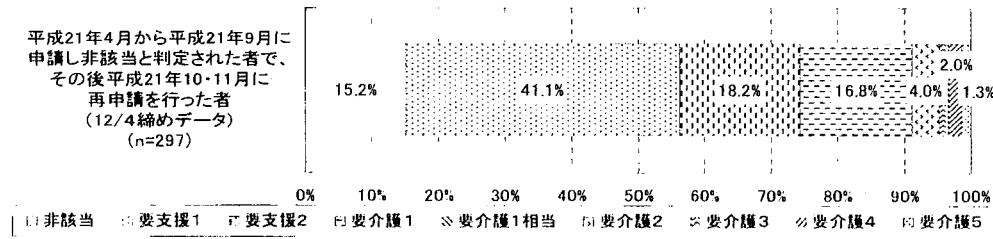
### 再申請者のうち、前回の申請が直前の半年間であった申請の割合



※ 平成21年4・5月申請判定データについては、平成21年4・5月に再申請を行った者のうち、前回平成20年10月1日～平成21年3月31日の間に申請のあった者の集計を行った。平成21年10・11月申請判定データ(12/4締め)については、平成21年10・11月の再申請者のうち、前回平成21年4月1日～9月30日の間に申請のあった者の集計を行った。

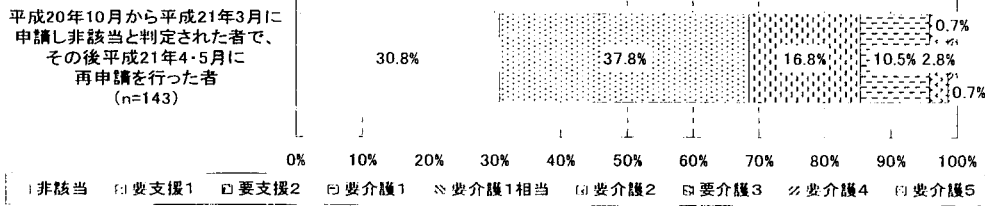
49

# 平成21年4月から9月に申請し、非該当とされた者で、その後、10月以降に再申請を行った者の一次判定結果



※ 平成21年10・11月の再申請者のうち、前回平成21年4月1日～9月30日の間に申請のあった者の集計を行った。

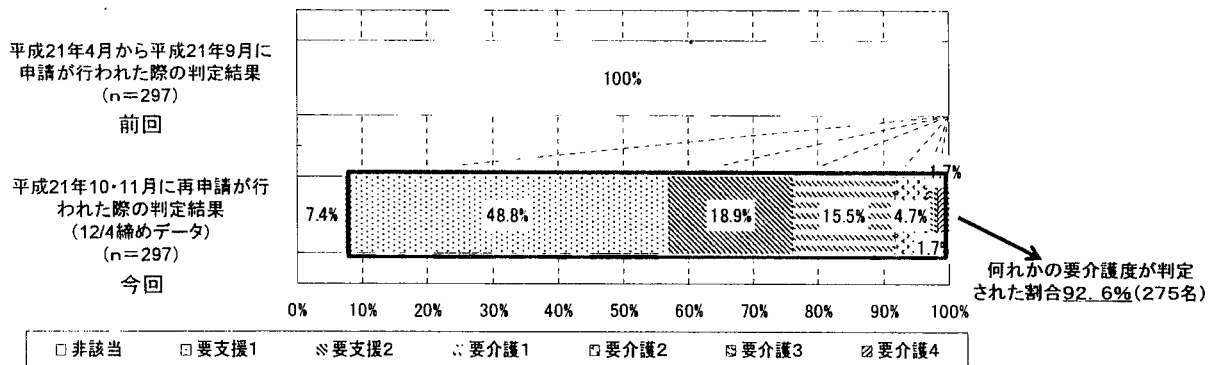
(参考)



※ 平成21年4・5月に再申請を行った者のうち、前回平成20年10月1日～平成21年3月31日の間に申請のあった者の集計を行った。

50

# 平成21年4月から9月に申請し、非該当とされた者で、その後、10月以降に再申請を行った者の、前回の二次判定結果と今回の二次判定結果の比較



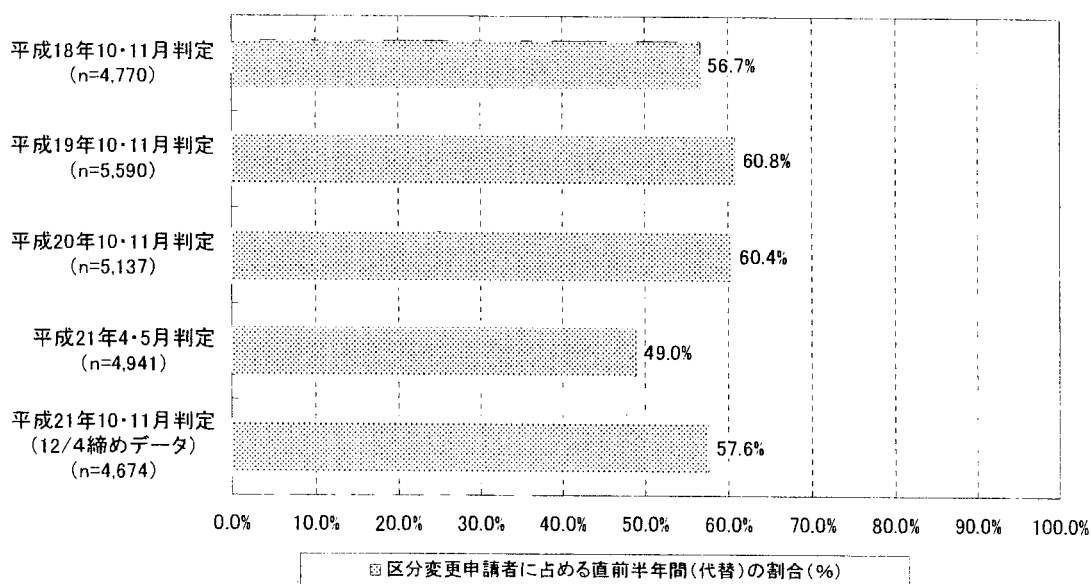
※ 平成21年10・11月の再申請者のうち、前回平成21年4月1日～9月30日の間に申請のあった者の集計を行った。

51

## 平成21年4月から9月に申請した者で、その後、10月以降に区分変更申請を行った者の集計結果

52

### 区分変更申請者のうち、前回の申請が直前の半年間であった申請の割合



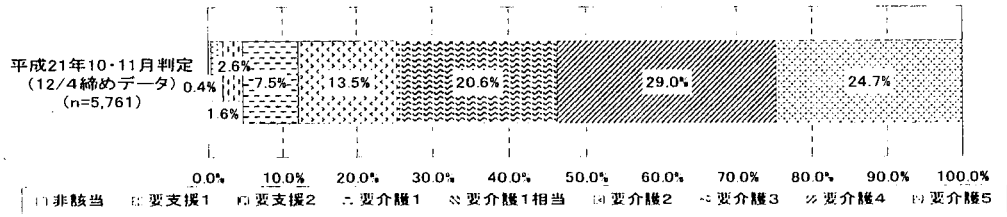
※平成18年～20年データについては、集計項目に「前回申請日」の項目がないため、代替方法として、「前回有効期間(開始日)」にてデータを限定している。

※平成21年データについては、「前回申請日」の項目があるが、過去データと整合させるため、過去データと同様に、「前回有効期間(開始日)」にてデータを限定している。

53

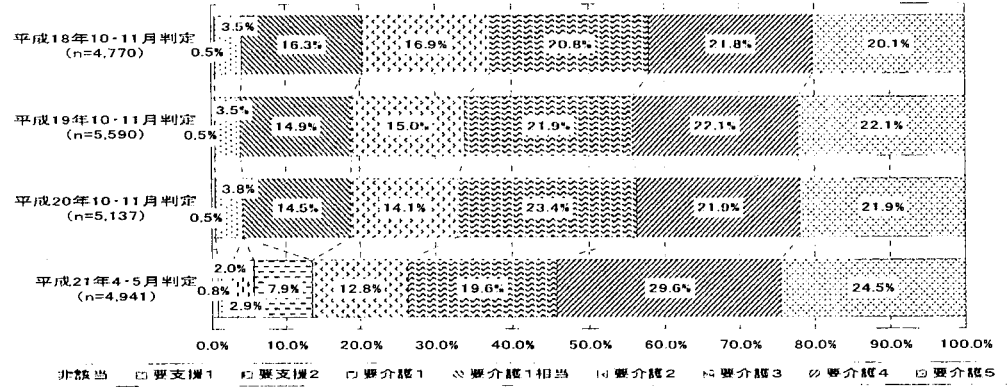
# 平成21年4月から9月に申請した者で、その後、10月以降に区分変更申請を行った者の一次判定結果

平成21年4月～9月に申請した者で、その後、10月以降に区分変更申請を行った者



(参考)

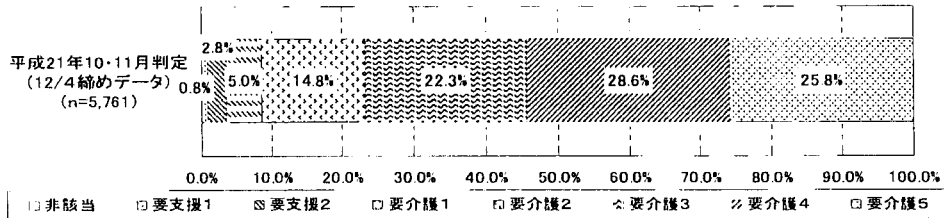
平成18年～平成20年データについては、各年の4月～9月に申請した者で、その後、10月以降に区分変更申請を行った者  
平成21年データについては、平成20年10月～平成21年3月に申請した者で、その後、平成21年4・5月に区分変更申請を行った者



※ 平成18年～20年データについては、集計項目に「前回申請日」の項目がないため、代替方法として、「前回有効期間（開始日）」にてデータを限定している。  
※ 平成21年データについては、「前回申請日」の項目があるが、過去データと整合させるため、過去データと同様に、「前回有効期間（開始日）」にてデータを限定している。

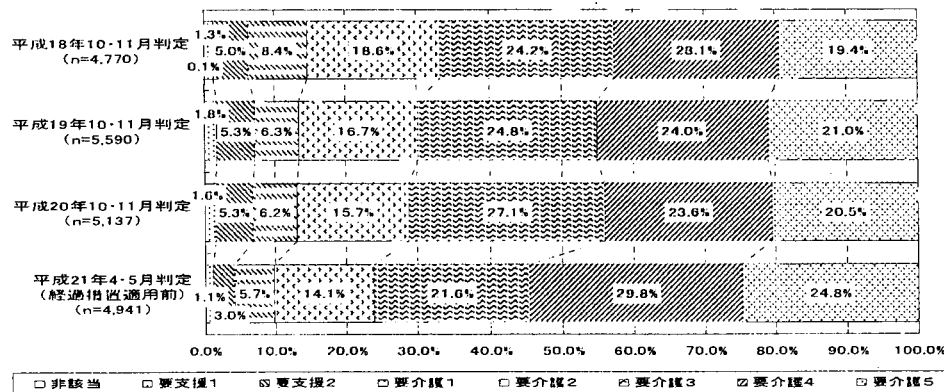
54

# 平成21年4月から9月に申請した者で、その後、10月以降に区分変更申請を行った者の二次判定結果



(参考)

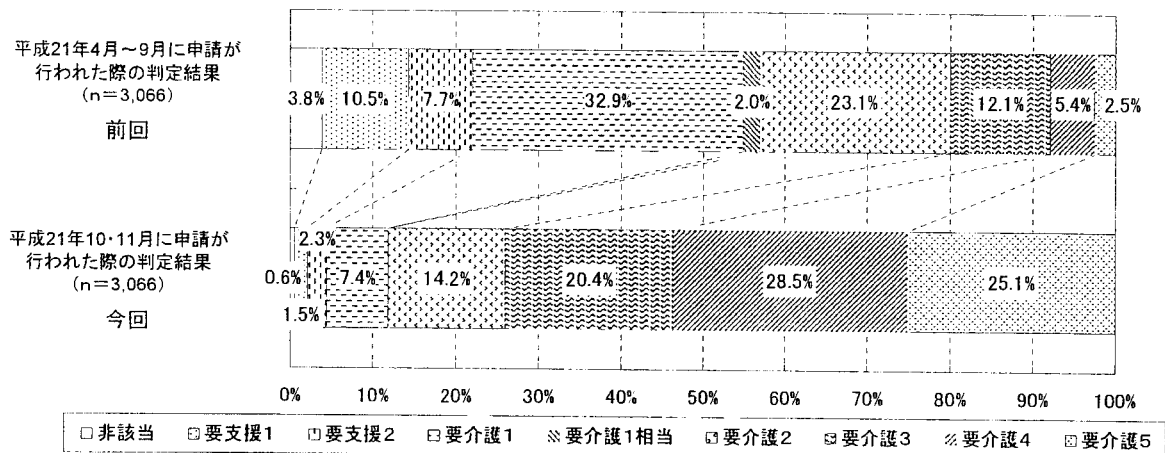
平成18年～平成20年データについては、各年の4月～9月に申請した者で、その後、10月以降に区分変更申請を行った者  
平成21年データについては、平成20年10月～平成21年3月に申請した者で、その後、平成21年4・5月に区分変更申請を行った者



※平成18年～20年データについては、集計項目に「前回申請日」の項目がないため、代替方法として、「前回有効期間（開始日）」にてデータを限定している。  
※平成21年データについては、「前回申請日」の項目があるが、過去データと整合させるため、過去データと同様に、「前回有効期間（開始日）」にてデータを限定している。

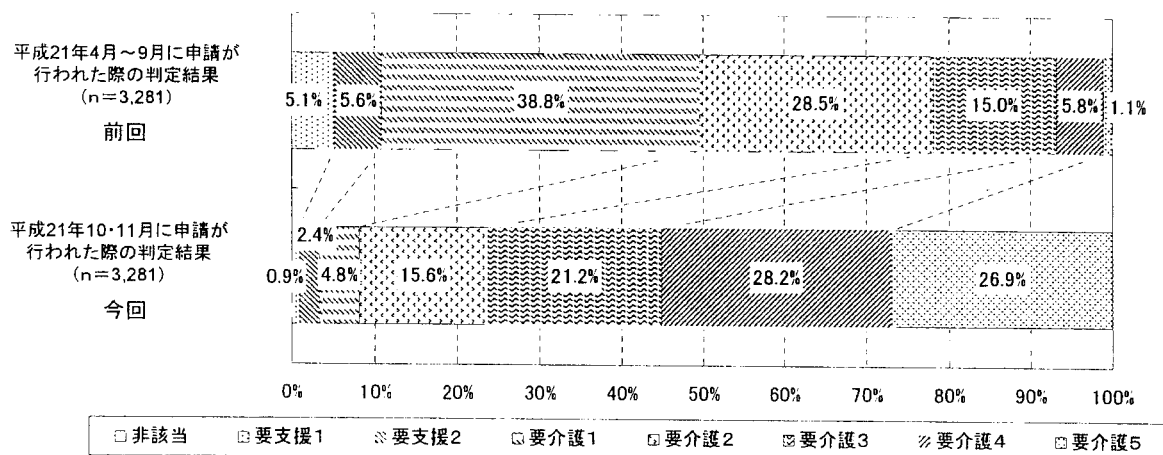
55

## 平成21年4月から9月に申請した者で、その後、10月以降に区分変更申請を行った者の前回の一次判定結果と今回の一次判定結果の比較



56

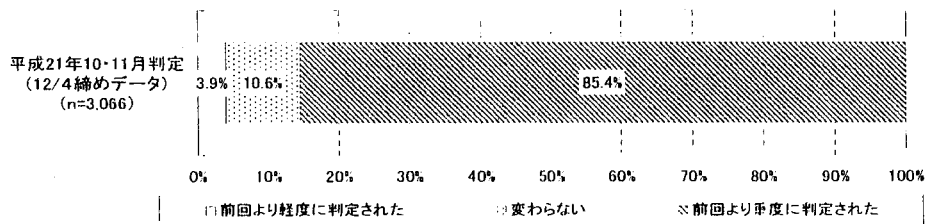
## 平成21年4月から9月に申請した者で、その後、10月以降に区分変更申請を行った者の前回の二次判定結果と今回の二次判定結果の比較



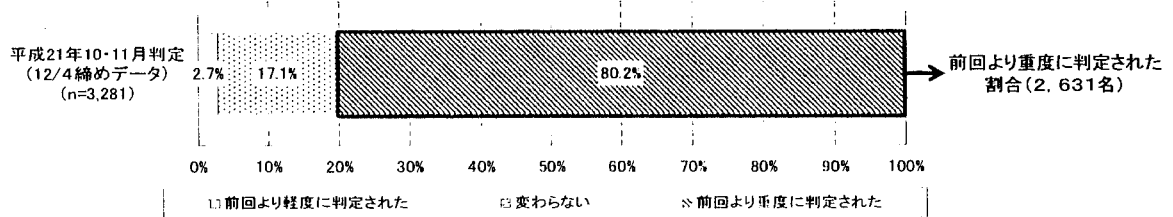
57

# 平成21年4月から9月に申請した者で、その後、10月以降に区分変更申請を行った者の、今回の判定結果と前回の判定結果(平成21年4月～9月)との比較

## 【一次判定結果】



## 【二次判定結果】

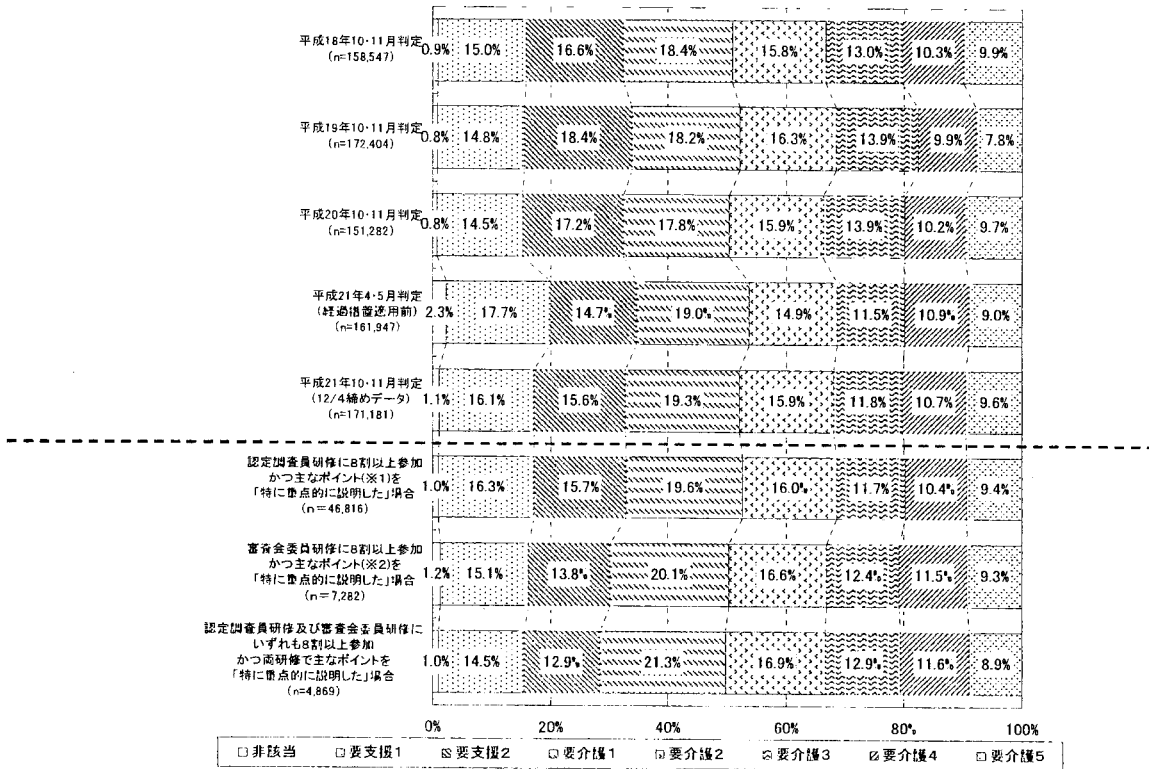


58

## 二次判定結果の要介護度区分の比較(全体) (研修実施状況調査の結果をふまえた集計)

59

# 二次判定結果の要介護度区分の比較(全体) (研修実施状況調査の結果をふまえた集計)



(※1) 認定調査員研修における5つのポイント全て (※2) 審査会委員研修における3つのポイント全て