

8 介護報酬における加算の取得状況（複数回答）

加算の種類	届出事業所数
医療連携体制加算	6324 (64.6%)
サービス提供体制加算(Ⅰ)	1360 (13.9%)
サービス提供体制加算(Ⅱ)	2738 (28.0%)
サービス提供体制加算(Ⅲ)	2202 (22.5%)

加算の種類	届出事業所数
認知症専門ケア加算(Ⅰ)	1622 (16.6%)
認知症専門ケア加算(Ⅱ)	213 (2.2%)
夜間ケア加算	353 (3.6%)
若年性認知症利用者受入加算	2874 (29.4%)

9 医療連携体制加算取得事業所における看護師の確保方法（複数回答）

確保方法	事業所数	
常勤の看護師を確保	1,811	
非常勤の看護師を確保	2,322	
契約により確保	3,000	
(契約先)	訪問看護ステーション	1,536
	病院、診療所	1,677
	その他	198

10 利用者の看取りの有無（平成20年10月1日～平成21年9月30日の間）

看取りの有無	事業所数	(平均看取り数 1.53人)
有り	1,802 (18.4%)	
無し	7,983 (81.6%)	

11 運営推進会議の状況

(1) 年間開催回数（平成20年度実績）

開催回数	未開催	1回	2回	3回	4回	5回	6回	7回以上
事業所数	787 (8.0%)	515 (5.3%)	738 (7.5%)	964 (9.9%)	1408 (14.4%)	1183 (12.1%)	4105 (42.0%)	85 (0.9%)

(2) メンバー構成（複数回答）

職種	事業所数	組み合わせ	事業所数
介護従事者	3,663	介+住+利+学+自	662
地域住民	9,237	介+住+利+自	2,535
利用者	9,068	住+利+学+自	784
学識経験者	1,648	住+利+自	4,365
自治体職員	8,828	住+自	193
その他	1,906	その他	1,439

注 表中の「介」は介護従事者、「住」は地域住民、「利」は利用者、「学」は学識経験者、「自」は自治体職員を指す。

12 質の向上への取組み

	事業所数	(参考) 前回調査
今年度、研修を受講させた（させる予定のある）事業所	7,254 (74.1%)	5,452 (58.0%)
(内訳)	管理者	3,675 (37.6%)
	介護従業者	5,499 (56.2%)
	計画作成担当者	4,104 (41.9%)
今年度、研修を受講させる予定のない事業所	2,531 (25.9%)	3,941 (42.0%)

注 ここでいう研修とは、次のいずれかの研修をいう。
認知症介護指導者研修／認知症対応型サービス事業管理者研修／認知症介護実践者研修／認知症介護実践リーダー研修

13 都道府県別高齢者人口（1,000人あたり）に対するグループホームの定員数の割合

	高齢者人口 (a)	定員数 (b)	高齢者人口比 (千人あたり) (b)/(a)*1000
1 北海道	1,305千人	12,367	9.48 (6)
2 青森県	340千人	4,662	13.71 (1)
3 岩手県	355千人	1,231	3.47 (41)
4 宮城県	504千人	2,791	5.54 (20)
5 秋田県	315千人	2,068	6.57 (14)
6 山形県	317千人	1,664	5.25 (22)
7 福島県	496千人	2,287	4.61 (25)
8 茨城県	632千人	4,479	7.09 (11)
9 栃木県	424千人	1,338	3.16 (44)
10 群馬県	452千人	2,438	5.39 (21)
11 埼玉県	1,361千人	5,265	3.87 (34)
12 千葉県	1,233千人	4,624	3.75 (36)
13 東京都	2,599千人	4,484	1.73 (47)
14 神奈川県	1,715千人	8,357	4.87 (24)
15 新潟県	611千人	2,205	3.61 (39)
16 富山県	278千人	1,165	4.19 (31)
17 石川県	267千人	2,337	8.75 (9)
18 福井県	197千人	722	3.66 (38)
19 山梨県	206千人	687	3.33 (43)
20 長野県	554千人	1,986	3.58 (40)
21 岐阜県	481千人	3,180	6.61 (13)
22 静岡県	860千人	4,425	5.15 (23)
23 愛知県	1,419千人	5,421	3.82 (35)
24 三重県	434千人	1,858	4.28 (29)
25 滋賀県	276千人	1,111	4.03 (33)
26 京都府	588千人	1,324	2.25 (46)
27 大阪府	1,868千人	6,963	3.73 (37)
28 兵庫県	1,233千人	4,212	3.42 (42)
29 奈良県	318千人	1,281	4.03 (32)
30 和歌山県	264千人	1,120	4.24 (30)
31 鳥取県	152千人	978	6.43 (17)
32 島根県	207千人	1,350	6.52 (15)
33 岡山県	473千人	4,083	8.63 (10)
34 広島県	660千人	4,003	6.07 (19)
35 山口県	394千人	1,786	4.53 (27)
36 徳島県	207千人	2,189	10.57 (4)
37 香川県	249千人	1,525	6.12 (18)
38 愛媛県	370千人	4,082	11.03 (3)
39 高知県	215千人	1,955	9.09 (7)
40 福岡県	1,084千人	7,642	7.05 (12)
41 佐賀県	205千人	1,850	9.02 (8)
42 長崎県	363千人	4,685	12.91 (2)
43 熊本県	457千人	2,067	4.52 (28)
44 大分県	311千人	1,415	4.55 (26)
45 宮崎県	286千人	1,847	6.46 (16)
46 鹿児島県	447千人	4,653	10.41 (5)
47 沖縄県	237千人	546	2.30 (45)
全 国	28,216千人	144,708	5.13

注 「高齢者人口」は、総務省統計局「平成20年10月1日現在推計人口」より

照 会 先	法人格 特定非営利活動法人
	地域ケア政策ネットワーク
	団体名 全国キャラバン・メイト連絡協議会
	担当者名 土屋、門倉
	Tel03-3266-0551 Fax03-3266-1670
	E-mail caravanmate@orange.email.ne.jp

「認知症サポーター100万人キャラバン」実施状況

平成21年12月31日現在

1. 認知症サポーターの人数

認知症サポーター数（キャラバン・メイト43,329人を含む） 合計 1,469,595人

※カウント数外：計画書の提出があり報告書が未提出のサポーター数=145,939人

※平成21年12月31日現在（平成21年12月31日までに提出された実施報告書に基づく）

《内訳》

◎認知症サポーター数 1,426,266人（講座開催回数 38,458回）

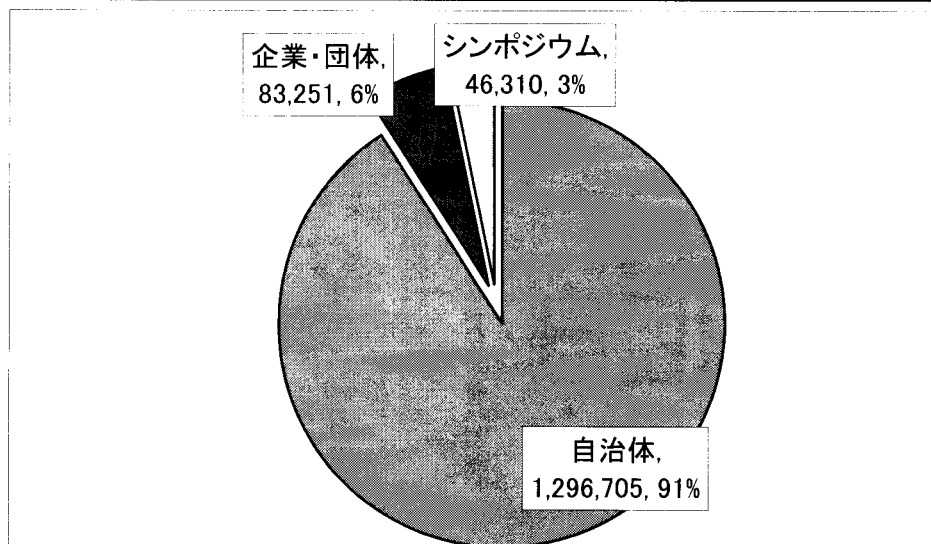
◎キャラバン・メイト数 43,329人

① 年度別のサポーター数・講座開催回数 の内訳

年 度 別	サポーター数	講座開催回数
17年度	29,982	323
18年度	138,436	2,858
19年度	279,787	6,974
20年度	479,860	13,629
21年度（～12月末）	498,201	14,674
合 計	1,426,266	38,458

② 実施主体別のサポーター数・講座開催回数 の内訳

実施主体別	サポーター数	講座開催回数
自治体・地域において養成されたサポーター（自治体型）	1,296,705	35,946
全国規模の企業・団体により養成されたサポーター（企業・団体型）	83,251	2,313
広域からの参加者によるシンポジウム・フォーラムによるサポーター（啓発型）	46,310	199
合 計	1,426,266	38,458

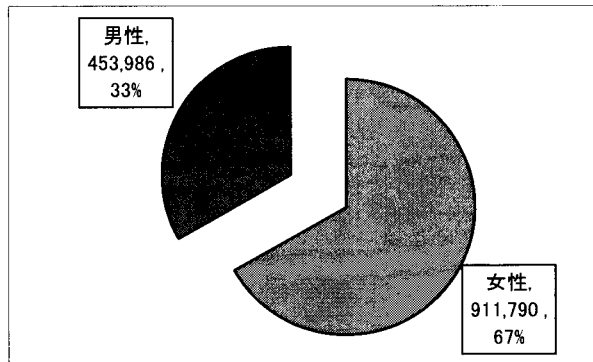


2. サポーターの性別・年代別構成

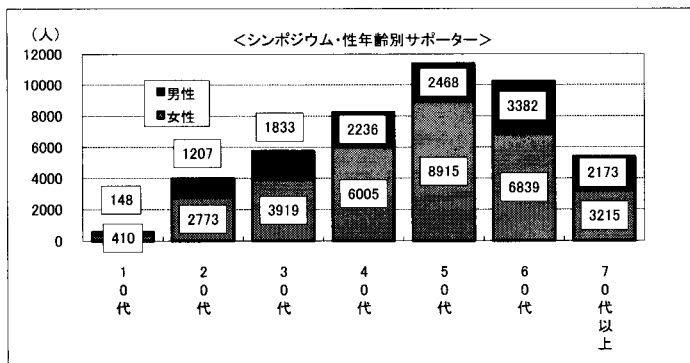
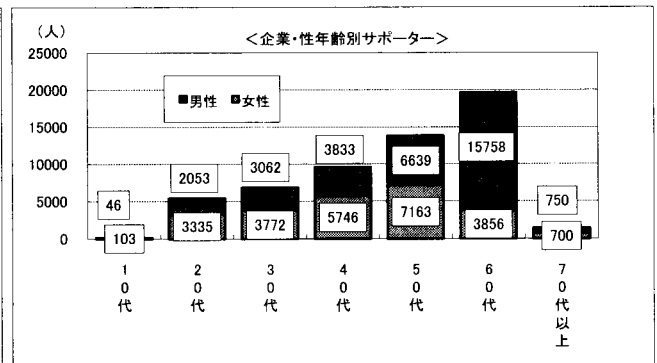
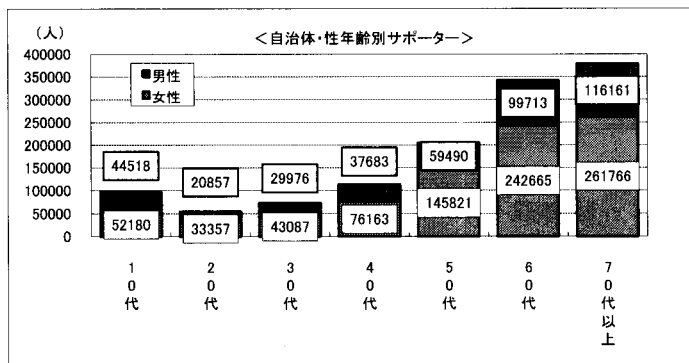
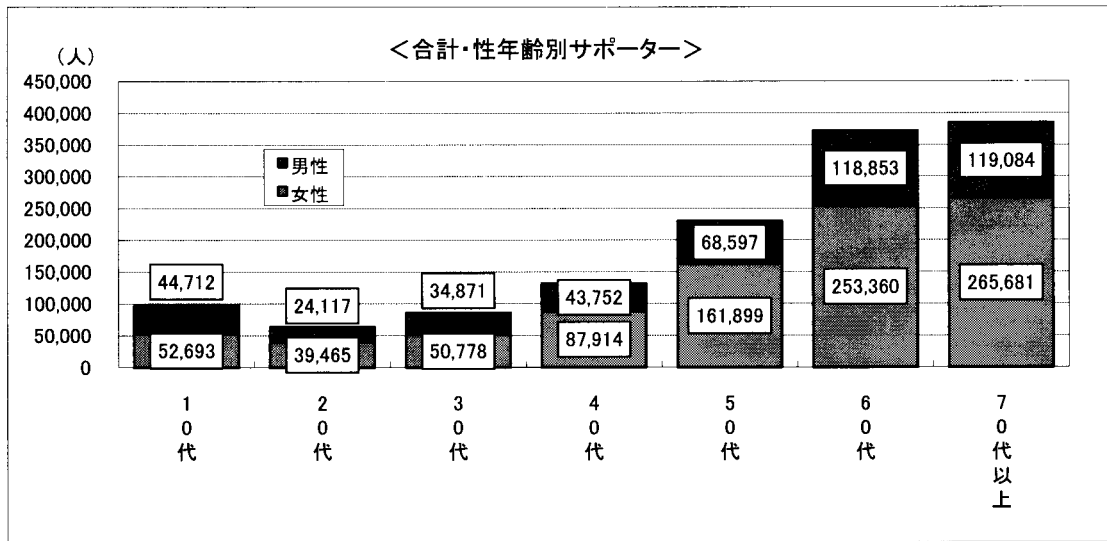
性別・年代別構成 (年代、性別の回答のあったもののみ)

サポーターの男女別割合

	合計		
	女性	男性	合計
10代	52,693	44,712	97,405
20代	39,465	24,117	63,582
30代	50,778	34,871	85,649
40代	87,914	43,752	131,666
50代	161,899	68,597	230,496
60代	253,360	118,853	372,213
70代以上	265,681	119,084	384,765
合計	911,790	453,986	1,365,776



※年代別の回答がなかったものは除く。



3. 自治体・地域でのサポーター養成

	平成17年度	平成18年度	平成19年度	平成20年度	平成21年度 (~12月末)	合計
サポーター数	12,042	114,579	257,737	449,713	462,634	1,296,705

①「認知症サポーター養成講座」実施自治体数

1422 自治体

1. 事務局設置自治体数

1333 自治体

2. 事務局未設置で講座が開催されている自治体数

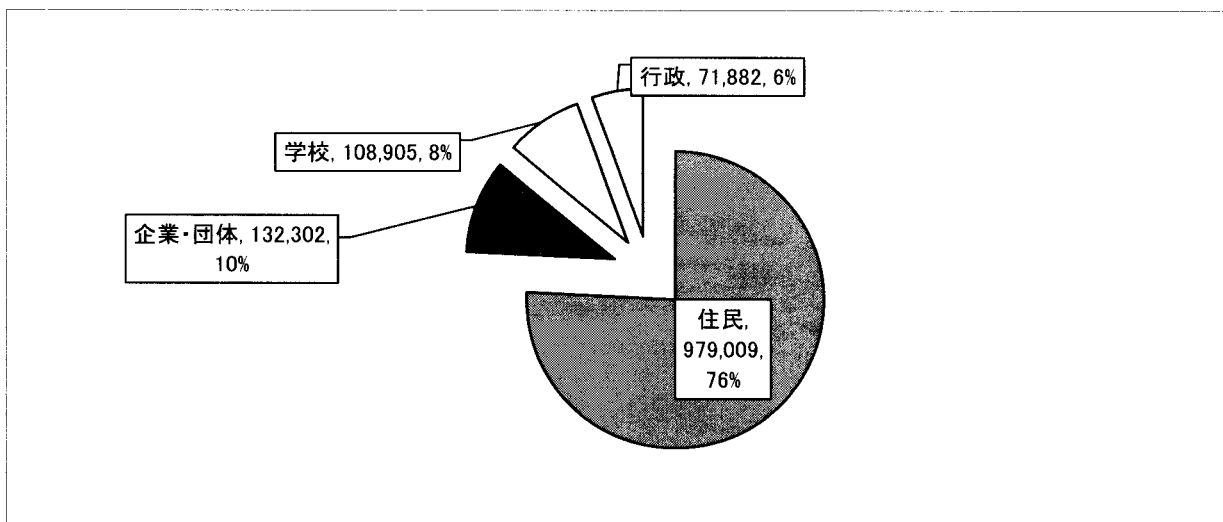
89 自治体

(独立型メイトによる講座が開催されている市町村・都道府県数、
都道府県が実施主体となって講座が開催されている市町村数)

②受講対象者分類別サポーター数

対象者分類	サポーター数	講座開催数
1 住民	979,009	28,748
2 企業・団体	132,302	3,510
3 学校	108,905	1,794
4 行政	71,882	1,764

受講対象者別サポーターの割合



③-1 都道府県別キャラバン・メイト数、認知症サポーター数

平成21年12月31日現在

	総人口	65歳以上人口	高齢化率	サポーター 講座開催回 数	メイト数 (※1)	活動メイト 数	非活動メイト 数	サポーター数 (※2)	メイト+ サポーター数 (※1+※2)	総人口に占 める割合 (メイト+ サポーター 数)	メイト+サ ポーター1 人当たり担 当高齢者人 口	総人口 10000人当 たりの講座 開催回数
全国	127,066,178	27,411,466	21.6%	35,946	40,512	35,488	5,024	1,296,705	1,337,217	1.052%	20	2.829
北海道	5,571,770	1,279,457	23.0%	1,874	3,209	2,356	853	61,312	64,521	1.158%	20	3.363
青森県	1,430,543	342,850	24.0%	211	296	276	20	9,464	9,760	0.682%	35	1.475
岩手県	1,366,652	352,341	25.8%	979	673	512	161	39,564	40,237	2.944%	9	7.163
宮城県	2,334,874	495,463	21.2%	606	669	528	141	23,892	24,561	1.052%	20	2.595
秋田県	1,130,823	317,054	28.0%	261	546	540	6	7,191	7,737	0.684%	41	2.308
山形県	1,194,071	316,371	26.5%	432	516	323	193	16,057	16,573	1.388%	19	3.618
福島県	2,075,555	489,889	23.6%	1,041	667	605	62	34,478	35,145	1.693%	14	5.016
茨城県	2,982,000	622,278	20.9%	384	514	370	144	20,370	20,884	0.700%	30	1.288
栃木県	2,006,701	415,782	20.7%	657	742	705	37	25,595	26,337	1.312%	16	3.274
群馬県	2,012,151	445,145	22.1%	422	451	375	76	24,542	24,993	1.242%	18	2.097
埼玉県	7,067,336	1,303,883	18.4%	1,136	895	850	45	43,551	44,446	0.629%	29	1.607
千葉県	6,090,799	1,178,043	19.3%	1,444	1,670	1,539	131	57,416	59,086	0.970%	20	2.371
東京都	12,462,196	2,435,567	19.5%	2,777	2,246	2,010	236	88,931	91,177	0.732%	27	2.228
神奈川県	8,798,289	1,644,737	18.7%	1,197	1,887	1,659	228	46,533	48,420	0.550%	34	1.360
新潟県	2,413,103	603,568	25.0%	847	1,342	1,272	70	27,077	28,419	1.178%	21	3.510
富山県	1,106,340	272,379	24.6%	727	628	562	66	23,792	24,420	2.207%	11	6.571
石川県	1,167,151	261,152	22.4%	562	596	547	49	19,340	19,936	1.708%	13	4.815
福井県	815,344	192,847	23.7%	364	462	361	101	17,730	18,192	2.231%	11	4.464
山梨県	871,481	203,921	23.4%	292	405	273	132	9,289	9,694	1.112%	21	3.351
長野県	2,176,806	546,789	25.1%	907	1,283	1,163	120	23,249	24,532	1.127%	22	4.167
岐阜県	2,095,484	473,233	22.6%	662	922	820	102	22,824	23,746	1.133%	20	3.159
静岡県	3,775,400	839,982	22.2%	1,199	1,044	928	116	48,041	49,085	1.300%	17	3.176
愛知県	7,185,744	1,366,398	19.0%	2,247	1,515	1,299	216	82,459	83,974	1.169%	16	3.127
三重県	1,856,282	425,896	22.9%	776	979	912	67	27,647	28,626	1.542%	15	4.180
滋賀県	1,377,886	269,233	19.5%	938	800	713	87	35,740	36,540	2.652%	7	6.808
京都府	2,558,542	565,629	22.1%	1,110	2,105	1,883	222	34,693	36,798	1.438%	15	4.338
大阪府	8,670,302	1,773,824	20.5%	1,614	1,574	1,412	162	58,217	59,791	0.690%	30	1.862
兵庫県	5,582,230	1,187,654	21.3%	1,493	1,317	1,270	47	51,112	52,429	0.939%	23	2.675
奈良県	1,419,626	310,776	21.9%	220	381	348	33	10,717	11,098	0.782%	28	1.550
和歌山県	1,045,973	264,111	25.3%	269	478	405	73	7,579	8,057	0.770%	33	2.572
鳥取県	602,411	150,052	24.9%	279	439	317	122	9,062	9,501	1.577%	16	4.631
島根県	733,123	205,700	28.1%	252	347	254	93	9,364	9,711	1.325%	21	3.437
岡山県	1,948,250	461,322	23.7%	840	558	558	0	24,923	25,481	1.308%	18	4.312
広島県	2,864,167	639,903	22.3%	988	866	808	58	34,957	35,823	1.251%	18	3.450
山口県	1,479,840	391,440	26.5%	567	696	614	82	18,542	19,238	1.300%	21	3.831
徳島県	805,951	204,228	25.3%	313	385	263	122	9,191	9,576	1.188%	21	3.884

	総人口	65歳以上人口	高齢化率	サポーター 講座開催回 数	メイト数 (※1)	活動メイト 数	非活動メイ ト数	サポーター数 (※2)	メイト+ サポーター数 (※1+※2)	総人口に占 める割合 (メイト+ サポー ター)	メイト+サ ポーター1 人当たり担 当高齢者人 口	総人口 10000人当 たりの講座 開催回数
香川県	1,019,333	246,378	24.2%	196	175	137	38	7,461	7,636	0.749%	32	1.923
愛媛県	1,471,510	368,229	25.0%	761	792	643	149	26,518	27,310	1.856%	13	5.172
高知県	784,038	212,088	27.1%	230	667	608	59	8,700	9,367	1.195%	23	2.934
福岡県	5,030,818	1,050,467	20.9%	1,008	1,213	1,136	77	36,842	38,055	0.756%	28	2.004
佐賀県	864,738	202,370	23.4%	197	427	375	52	6,067	6,494	0.751%	31	2.278
長崎県	1,469,197	362,043	24.6%	403	433	433	0	12,645	13,078	0.890%	28	2.743
熊本県	1,844,644	452,408	24.5%	918	766	738	28	48,563	49,329	2.674%	9	4.977
大分県	1,215,388	306,661	25.2%	398	360	239	121	14,468	14,828	1.220%	21	3.275
宮崎県	1,161,026	284,119	24.5%	354	776	775	1	9,292	10,068	0.867%	28	3.049
鹿児島県	1,739,075	446,385	25.7%	425	580	580	0	17,157	17,737	1.020%	25	2.444
沖縄県	1,391,215	231,421	16.6%	169	220	195	25	4,551	4,771	0.343%	49	1.215

※平成21年12月31日までに提出された実施報告書による

※窓口：連絡先として設置されている自治体等を含む

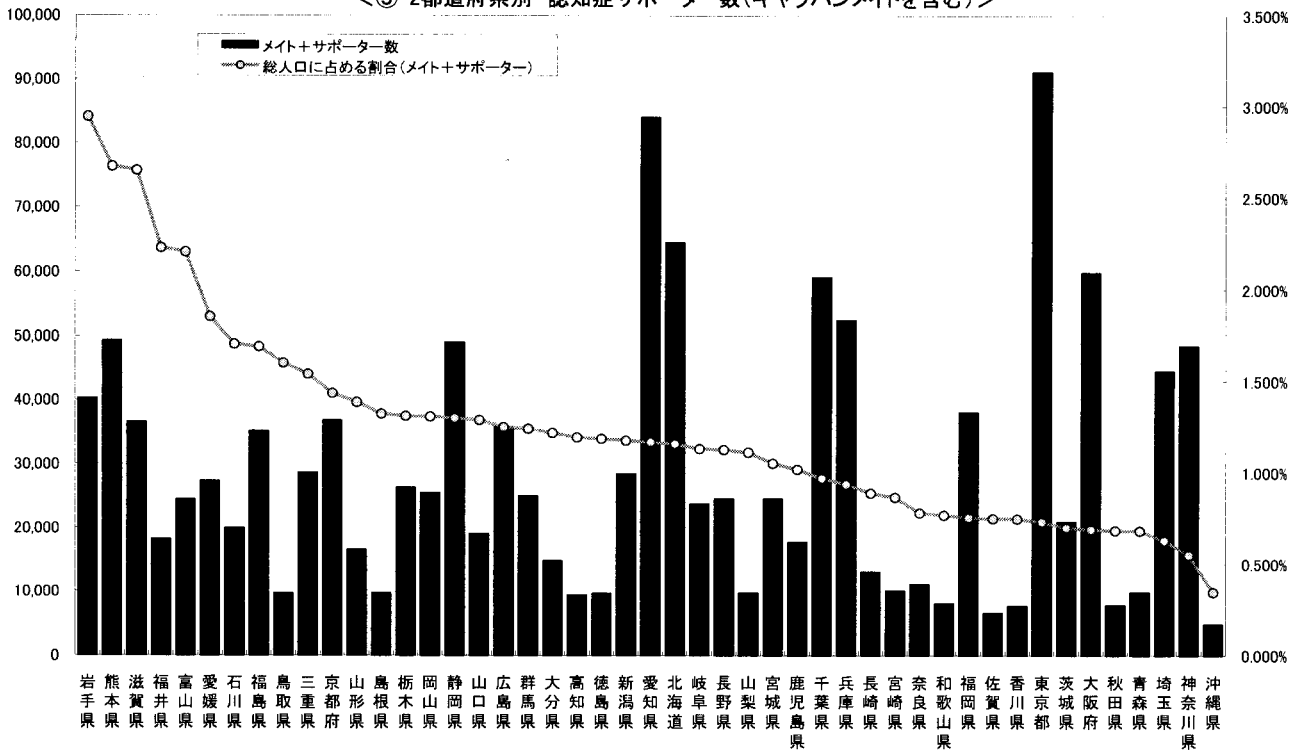
※登録から2年未満のキャラバン・メイトは、活動メイトとしている

※登録から2年間にわたり講座開催実績のないキャラバン・メイトは、非活動メイトとしている

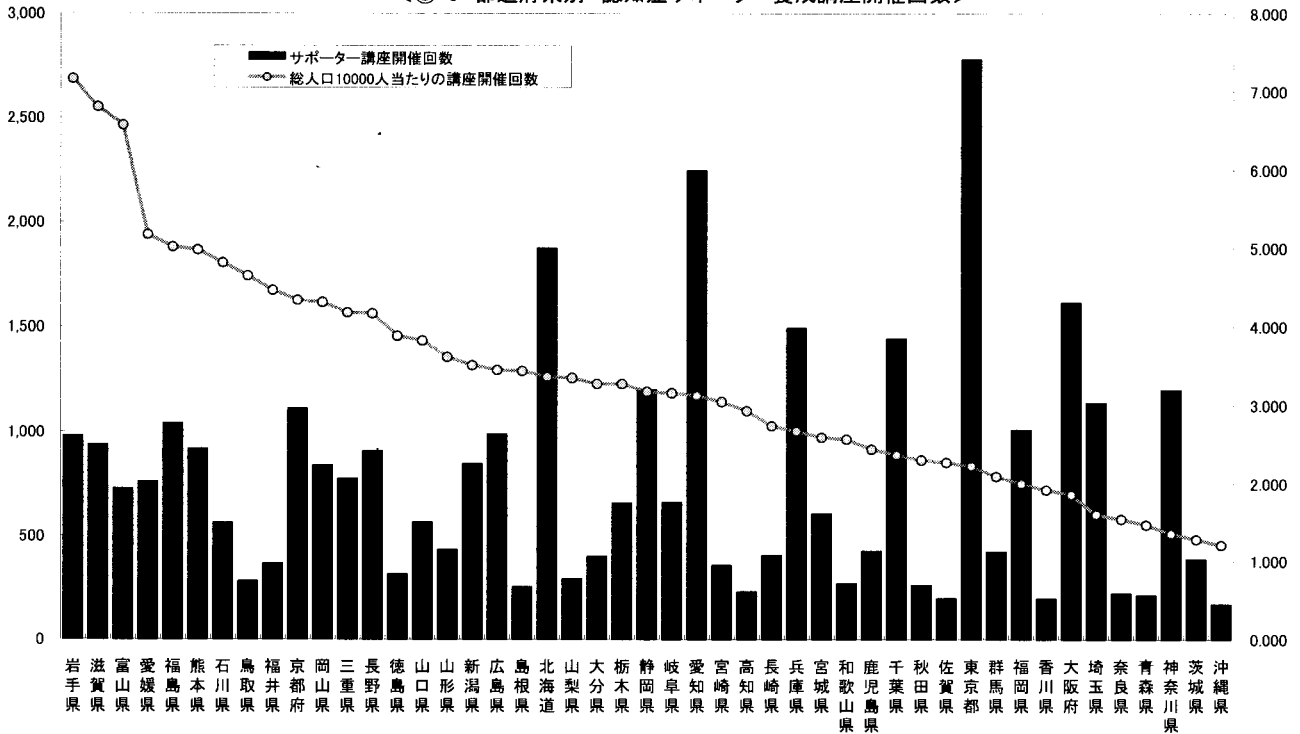
※人口、高齢者人口：総務省発表 住民基本台帳による（平成20年3月31日現在）

都道府県別キャラバン・メイト数、認知症サポーター数、開催回数

＜③-2 都道府県別 認知症サポーター数(キャラバンメイトを含む)＞



＜③-3 都道府県別 認知症サポーター養成講座開催回数＞



平成20年度認知症介護研修等受講者数等調べ

(単位:人)

	認知症介護実践者等養成事業								認知症地域医療支援事業			
	認知症対応型サービス事業 管理者研修		小規模多機能型サービス等 計画作成担当者研修		認知症対応型サービス事業 開設者研修		フォローアップ研修		認知症サポート医養成研修		かかりつけ医 認知症対応力向上研修	
	平成20年度 修了者	累計 (17~20)	平成20年度 修了者	累計 (18~20)	平成20年度 修了者	累計 (18~20)	平成20年度 修了者	累計 (16~20)	平成20年度 修了者	累計 (17~20)	平成20年度 修了者	累計 (18~20)
1 北海道	347	1,583	45	166	54	174	2	10	3	12	106	312
2 青森県	77	362	21	106	39	135	2	9	0	9	0	425
3 岩手県	92	329	34	104	33	137	2	9	0	9	37	376
4 宮城県	71	262	16	31	20	56	2	8	2	2	54	104
5 秋田県	77	373	19	62	37	128	1	7	2	7	83	83
6 山形県	141	316	45	113	17	60	3	14	4	14	0	207
7 福島県	162	585	37	135	17	124	2	10	0	3	123	440
8 茨城県	276	683	26	108	39	154	1	9	1	6	128	423
9 栃木県	74	242	36	97	21	79	2	10	4	16	158	239
10 群馬県	154	740	20	113	52	144	0	1	3	9	102	291
11 埼玉県	145	504	32	94	47	175	0	2	3	9	100	279
12 千葉県	215	885	30	71	39	117	0	1	11	26	50	343
13 東京都	305	1,055	40	103	40	135	1	8	17	60	699	2,369
14 神奈川県	110	640	27	77	45	123	1	5	72	176	97	421
15 新潟県	135	535	24	122	13	104	1	3	5	13	132	443
16 富山県	62	201	21	54	14	55	0	5	2	8	74	148
17 石川県	80	321	20	39	20	45	1	7	8	17	115	271
18 福井県	62	233	20	89	14	65	2	10	0	5	92	201
19 山梨県	35	103	17	58	7	41	1	4	1	10	67	208
20 長野県	149	373	23	61	36	102	2	8	5	17	122	130
21 岐阜県	121	564	33	86	31	94	1	5	3	12	189	633
22 静岡県	120	483	28	101	16	93	2	12	9	28	113	455
23 愛知県	188	674	35	89	40	140	1	10	7	16	221	578
24 三重県	120	452	21	80	22	70	2	6	3	10	99	239
25 滋賀県	86	269	17	51	14	69	1	10	7	21	11	201
26 京都府	62	231	23	92	14	69	1	3	0	4	90	217
27 大阪府	145	482	48	122	49	185	3	11	4	10	0	371
28 兵庫県	157	727	75	219	45	168	1	4	6	17	57	199
29 奈良県	64	292	15	39	10	42	1	4	1	14	163	678
30 和歌山県	93	356	21	91	16	89	2	14	2	13	98	406
31 鳥取県	76	345	24	221	13	53	3	14	4	13	77	204
32 島根県	50	251	28	114	28	120	2	9	0	7	0	111
33 岡山県	203	1,043	48	112	64	174	0	2	0	2	282	875
34 広島県	160	398	58	161	44	140	2	10	1	9	251	698
35 山口県	85	314	30	102	23	90	1	6	4	13	97	192
36 徳島県	103	436	31	81	34	82	1	5	2	7	207	538
37 香川県	107	433	20	66	9	71	1	5	1	7	110	477
38 愛媛県	195	819	50	146	45	155	2	8	1	8	207	413
39 高知県	133	342	11	51	14	69	1	5	3	10	173	338
40 福岡県	257	1,137	64	197	71	307	2	8	4	9	166	438
41 佐賀県	83	299	14	50	22	85	2	8	1	5	0	0
42 長崎県	201	723	25	92	58	156	1	8	3	11	3	303
43 熊本県	111	438	28	117	18	99	2	10	6	15	149	302
44 大分県	110	452	20	100	33	129	2	11	3	12	74	262
45 宮崎県	109	335	32	98	31	115	0	5	6	10	0	0
46 鹿児島県	140	508	19	83	67	247	1	4	3	19	107	656
47 沖縄県	72	240	30	97	12	72	3	13	2	4	70	169
48 札幌市	223	817	27	73	18	63	2	8	2	8	75	243
49 仙台市	61	162	9	16	7	17	3	14	2	8	36	88
50 さいたま市	28	76	5	16	3	16	0	1	1	4	28	68
51 千葉市	67	179	18	44	14	41	0	2	1	5	47	51
52 川崎市	30	118	4	21	6	25	0	0	3	8	112	195
53 横浜市	170	487	23	73	26	109	2	13	6	20	326	498
54 新潟市	48	97	21	49	5	14	0	0	0	0	0	0
55 静岡市	60	187	9	30	8	40	1	1	2	4	42	42
56 浜松市	40	80	11	20	14	25	1	1	2	2	0	0
57 名古屋	70	228	25	53	8	76	1	7	5	19	149	701
58 京都市	78	188	40	88	14	38	2	7	3	7	174	372
59 大阪市	102	317	63	158	23	103	1	6	3	13	99	292
60 堺市	32	96	5	14	12	58	2	2	2	6	62	303
61 神戸市	24	90	10	34	6	30	2	10	2	5	79	134
62 広島市	69	194	13	50	16	71	0	10	5	13	148	448
63 北九州市	109	320	24	42	15	65	1	6	2	4	114	259
64 福岡市	74	282	12	41	25	92	1	8	4	11	1	84
合計	7,405	27,286	1,720	5,483	1,667	6,219	86	446	274	871	6,845	21,444