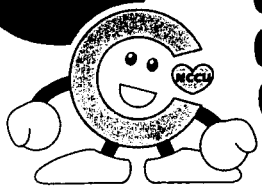


就業意識実態調査

2009年度



報告書

速報版



みんなの声で、 魅力ある職場に!

調査の目的

このアンケートは、NCCU組合員の就業意識、就業実態を把握し、今後の組合活動に役立てるために2009年3月に実施したものです。

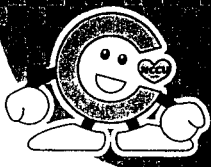
※この報告書(速報版)は、組合員の回答を集計・要約したものです。

調査票の配布と回収

時給制	配布 (2,997名)
	回答 (1,419名)
	回答率 (47.3%)
月給制	配布 (2,997名)
	回答 (1,554名)
	回答率 (51.9%)



UIゼンセン同盟 日本介護クラフトユニオン



回答いただいた人たち

月給制組合員

時間給制組合員

Q1

性別

67.4%

女性

32.4%

無回答
0.2%

82.8%

女性

16.9%

無回答
0.3%

Q2

年齢

21.1%

29.5%

25.4%

19.6%

0.5% | 20歳未満

20歳代

30歳代

40歳代

50歳代

60歳代

70歳以上

無回答

0.6%

12.8%

23.5%

33.1%

22.6%

6.6%

0.2%

0.6%

Q3-1

主たる生計維持者ですか

50.2%

はい

48.8%

無回答
1.0%

32.1%

はい

66.8%

無回答
1.1%

Q3-2

上で「はい」と答えた方へ 扶養家族は何人ですか

44.8%

0人

26.5%

16.7%

3人 8.1%

その他 2.4%

無回答 1.5%

45.1%

0人

27.6%

18.2%

3人 6.4%

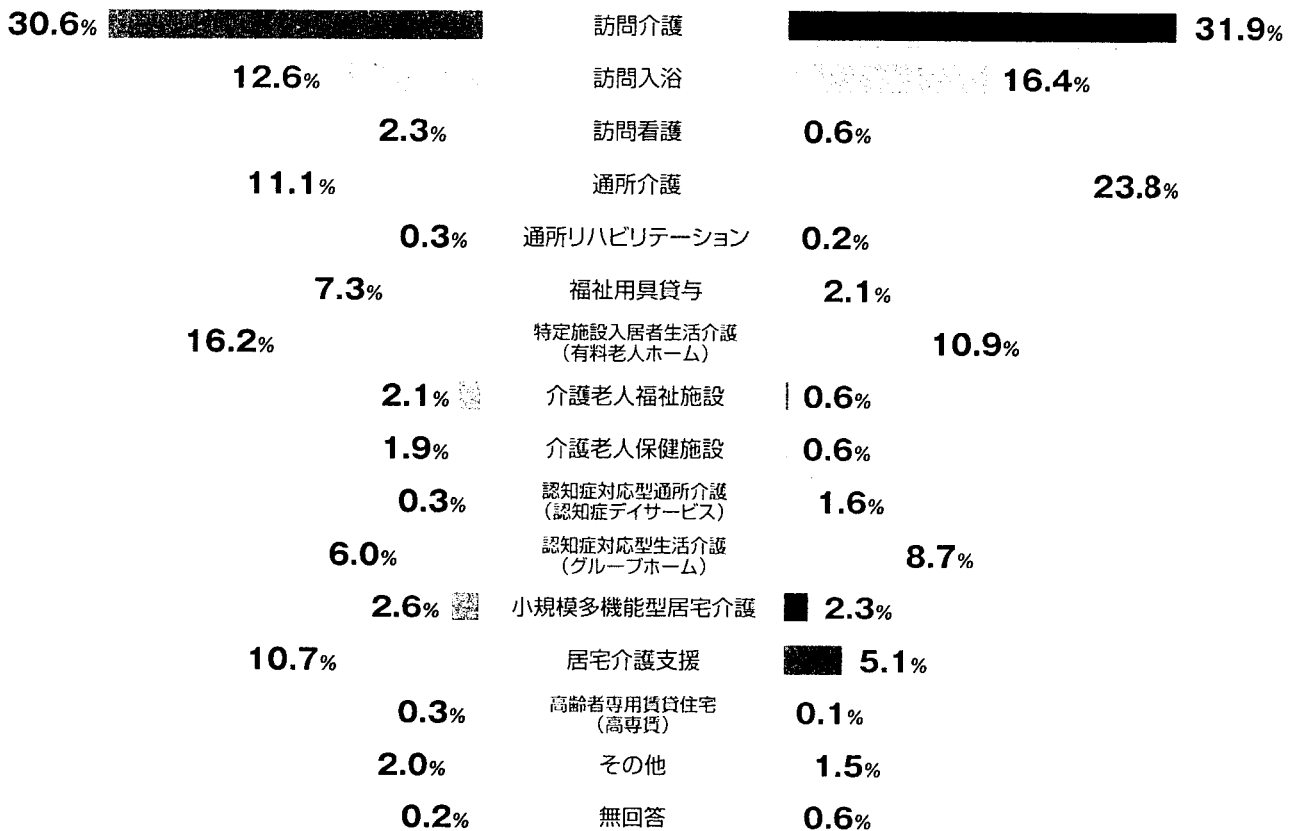
その他 1.8%

無回答 0.9%

月給制組合員

時間給制組合員

Q4 現在働いている事業所の、主な介護サービスはどれですか



Q5 現在、主にどのような仕事をしていますか

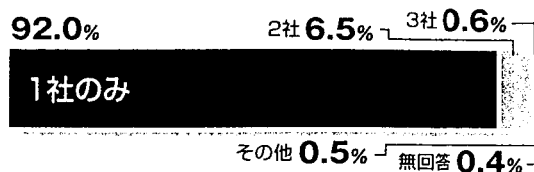
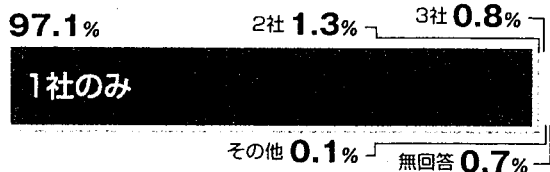


月給制組合員

時間給制組合員

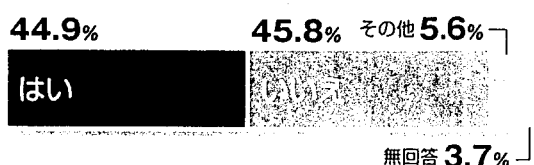
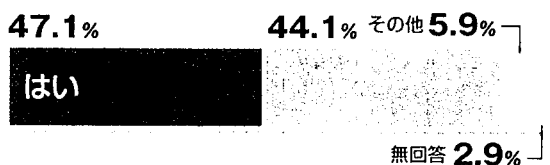
Q6-1

何社で働いていますか



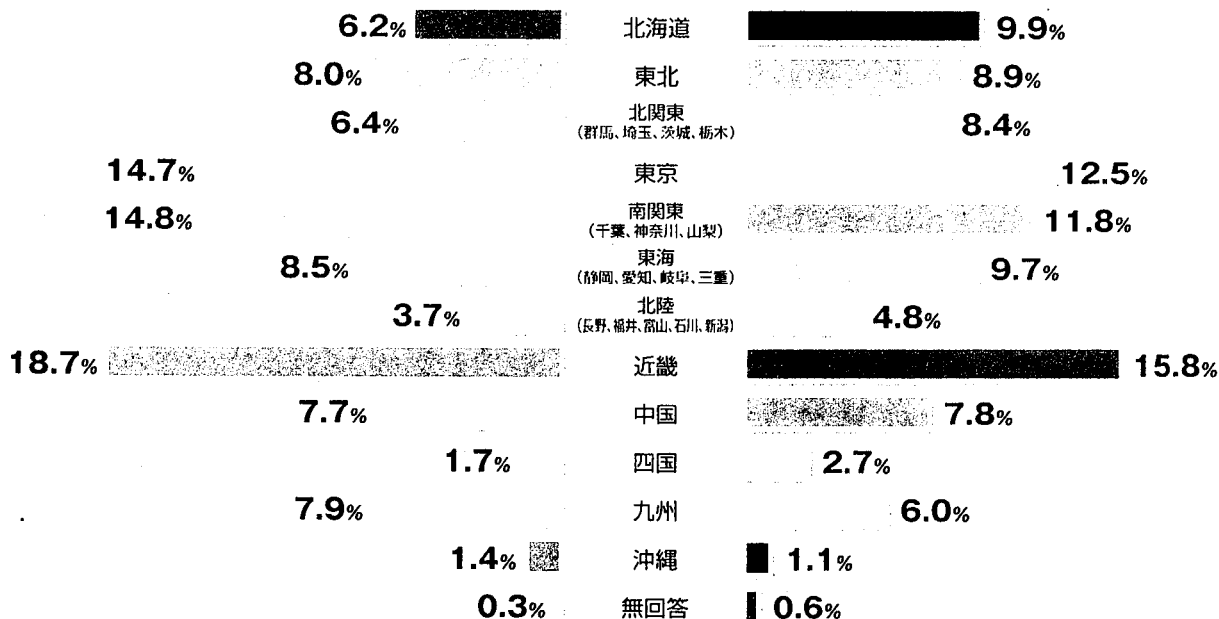
Q6-2

2社以上で働いている方へ それは介護関係の仕事ですか



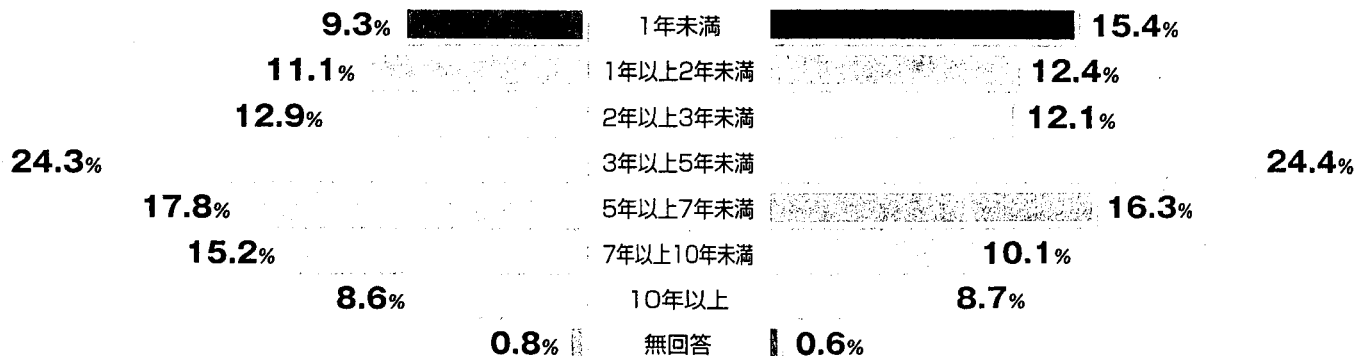
Q7

主として働いている施設(事業所)の所在地はどこですか



Q8

現在の仕事の経験年数は何年ですか (2009年3月現在)

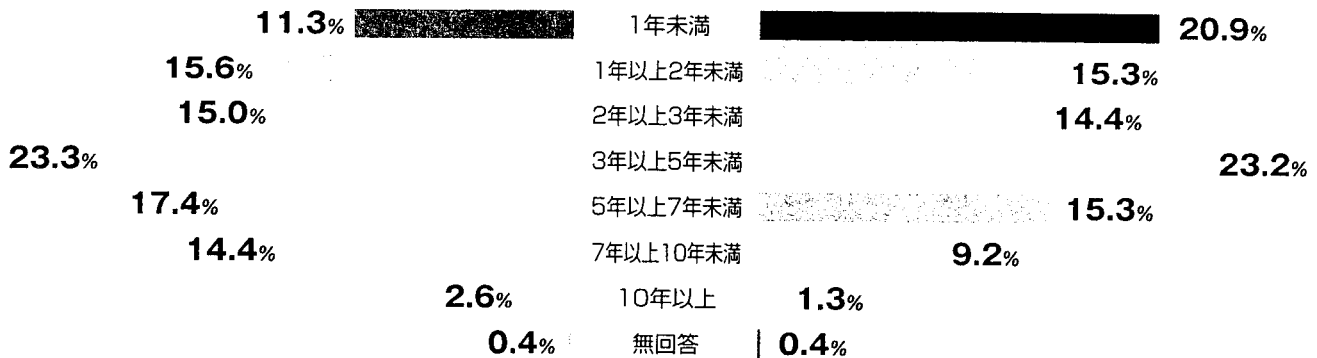


月給制組合員

時間給制組合員

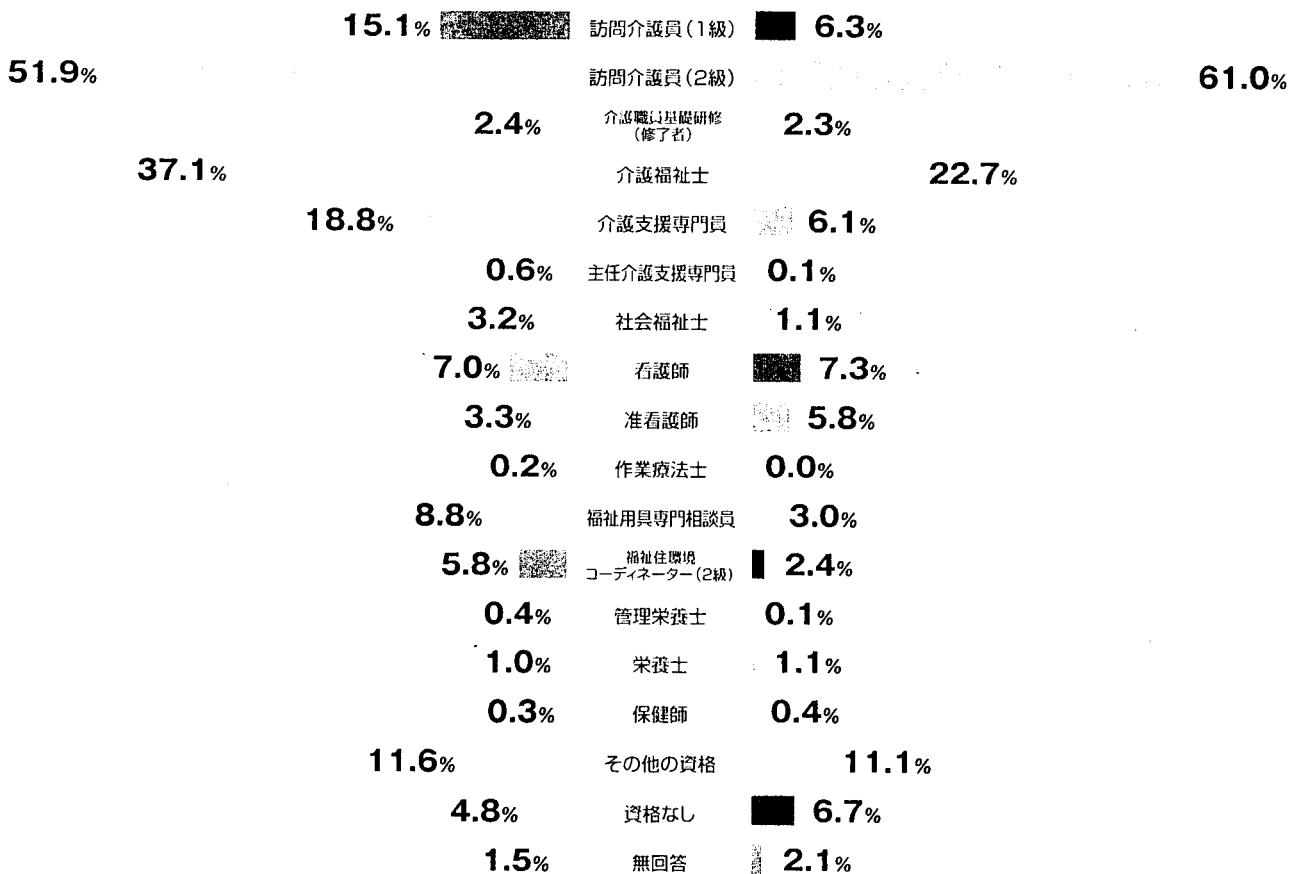
Q9

現在の会社での勤務年数は何年ですか (2009年3月現在)



Q10-1

現在取得している資格 (複数可)



Q10-2

資格手当として賃金に反映されていますか

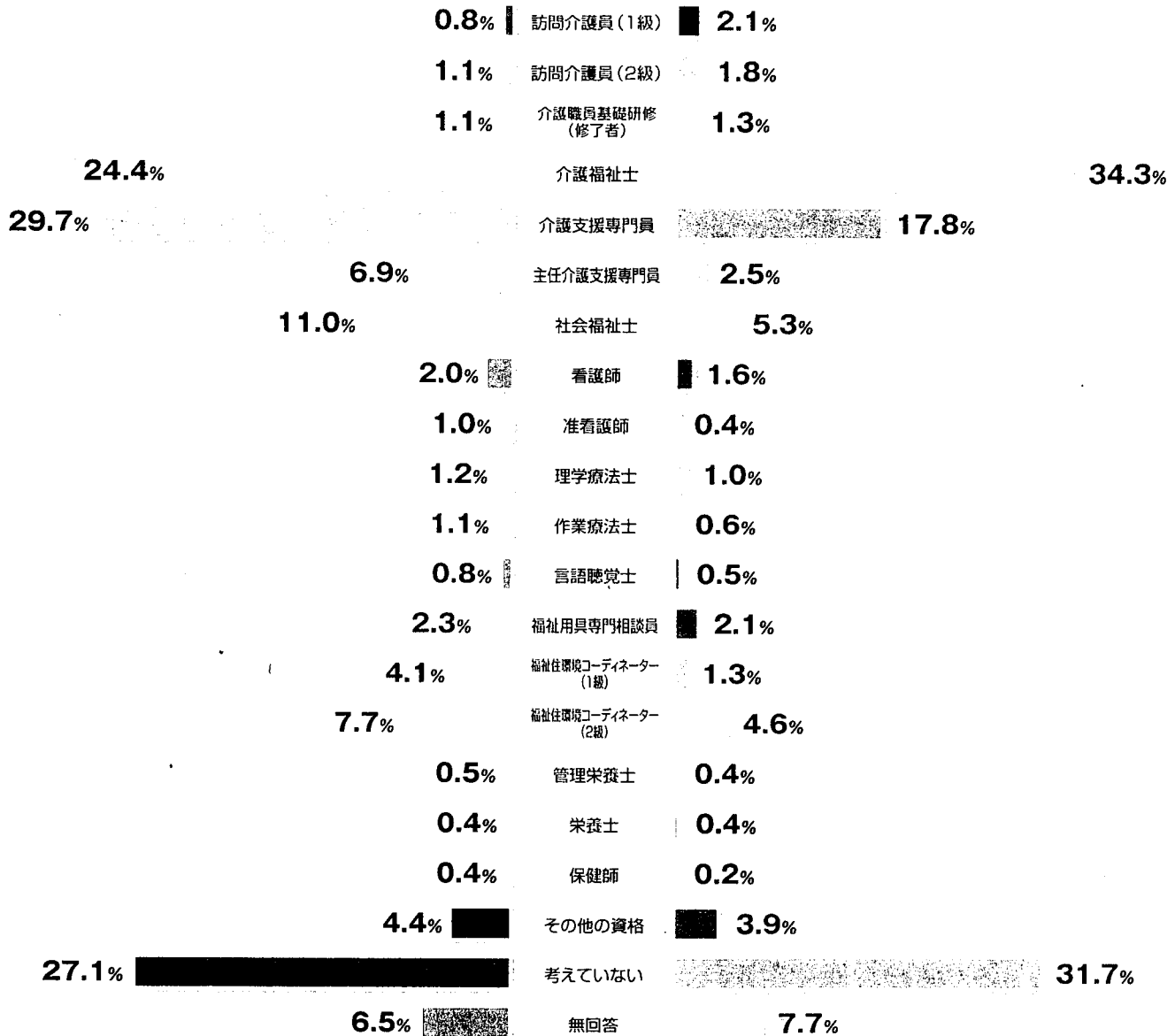


月給制組合員

時間給制組合員

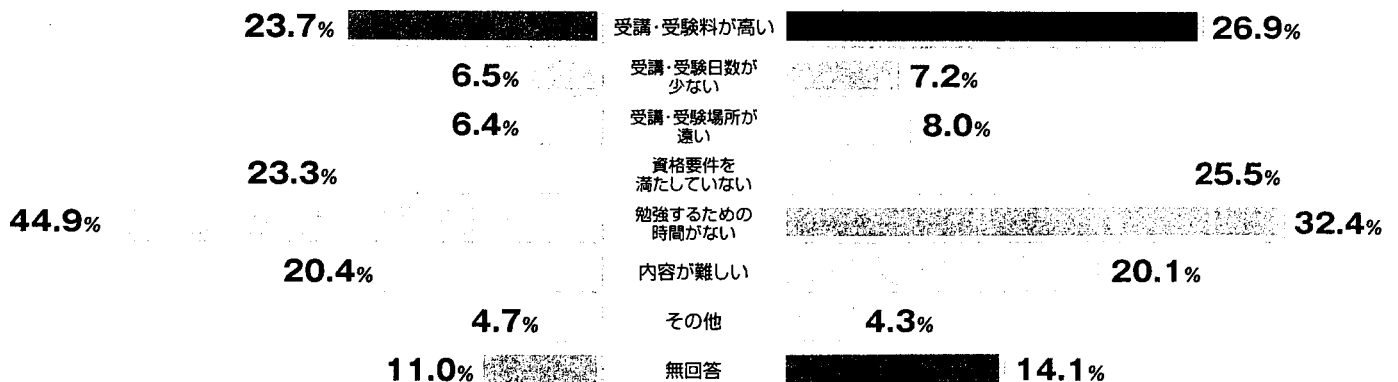
Q11-1

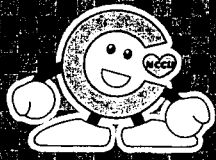
今後取得したいと考えている資格 (複数可)



Q11-2

その資格を取得するために、何か支障がありますか (複数可)





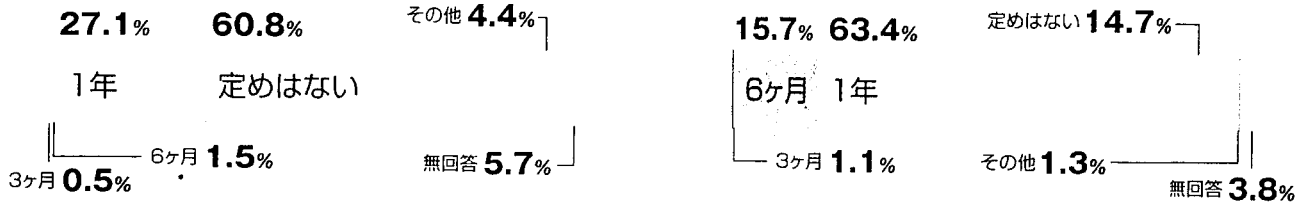
労働条件について

月給制組合員

時間給制組合員

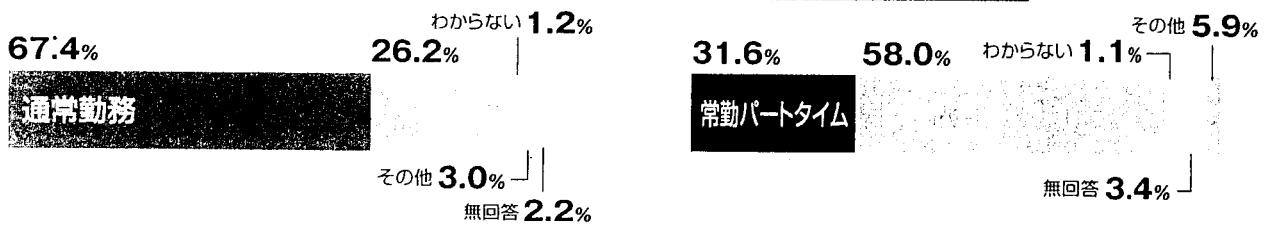
Q12

雇用契約期間



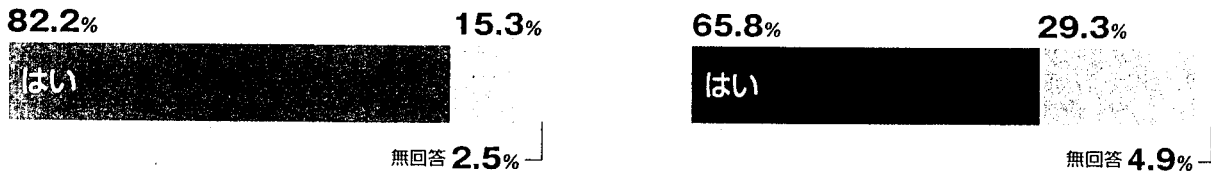
Q13

勤務形態を教えてください



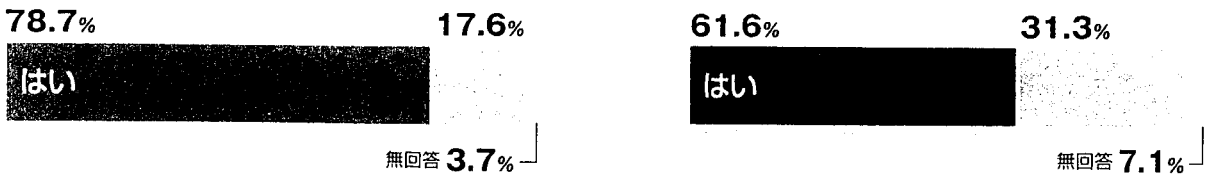
Q14-1

「就業規則」がある場所を知っていますか



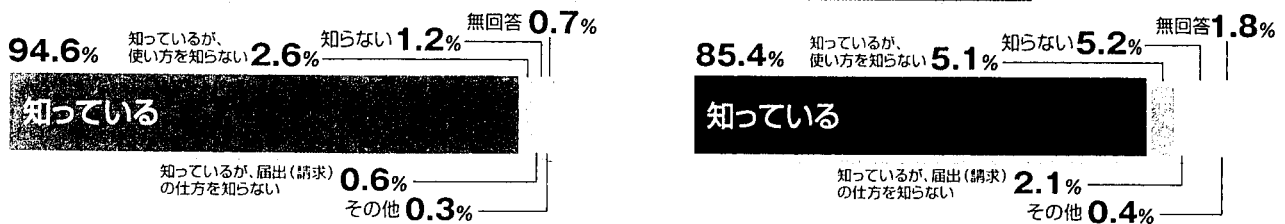
Q14-2

「就業規則」を見たことがありますか



Q15-1

年次有給休暇制度を知っていますか



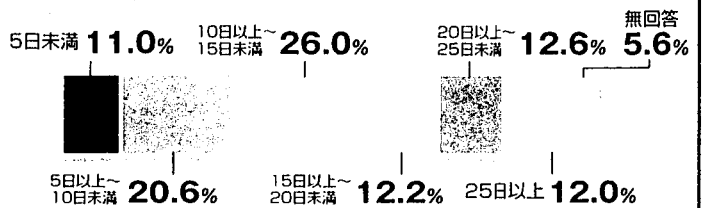
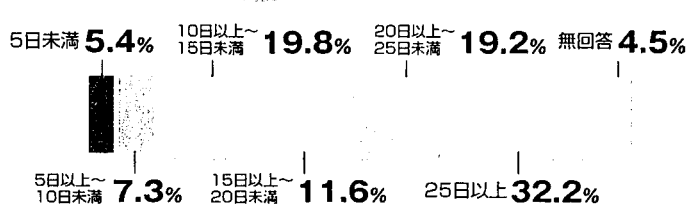
月給制組合員

時間給制組合員

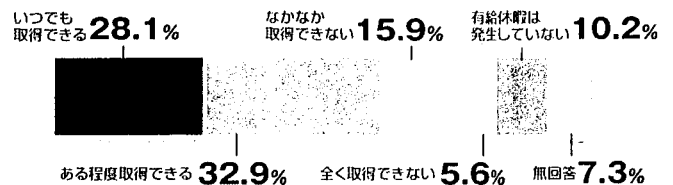
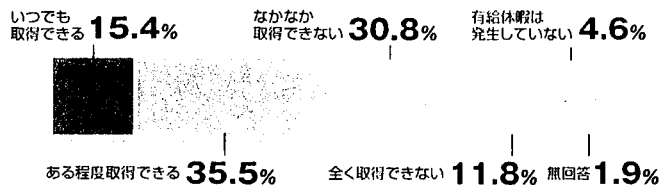
Q15-2 現在、あなたの年次有給休暇が何日あるか知っていますか



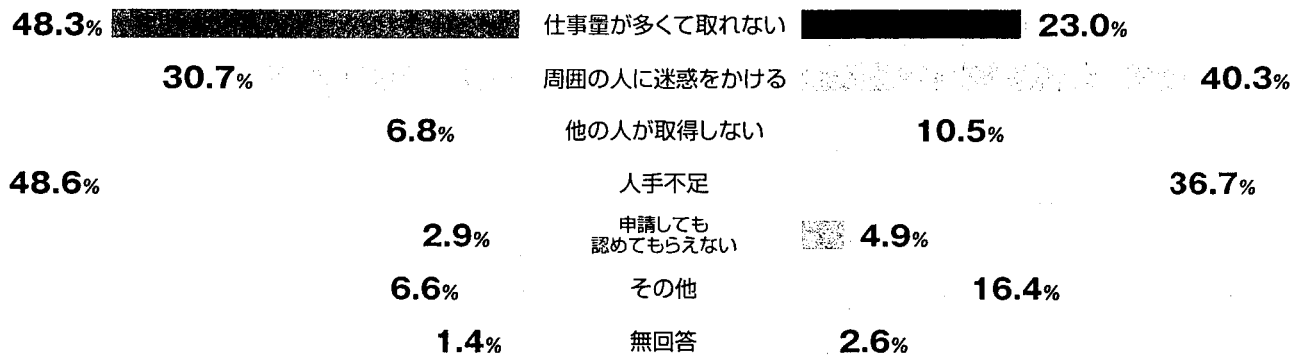
Q15-3 上で「知っている」と答えた方へ それは何日ですか



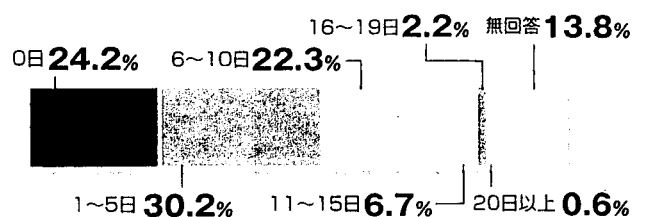
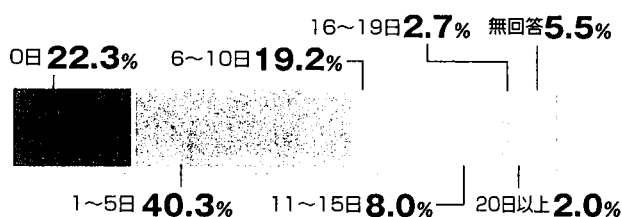
Q15-4 年次有給休暇は取得できていますか

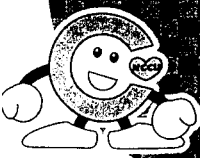


Q15-5 上で「なかなか取得できない」「全く取得できない」と答えた方へ それはなぜですか (2つ以内)



Q15-6 昨年1年間で、何日有給休暇を取得しましたか



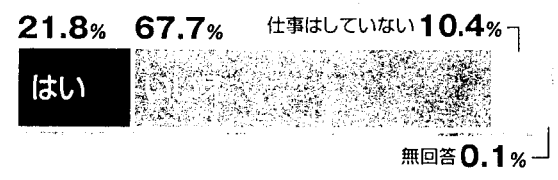
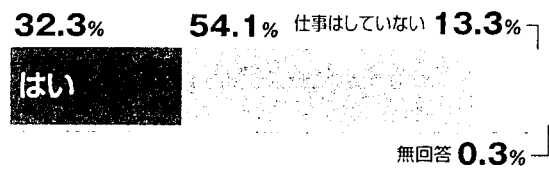


現在の仕事と離職について

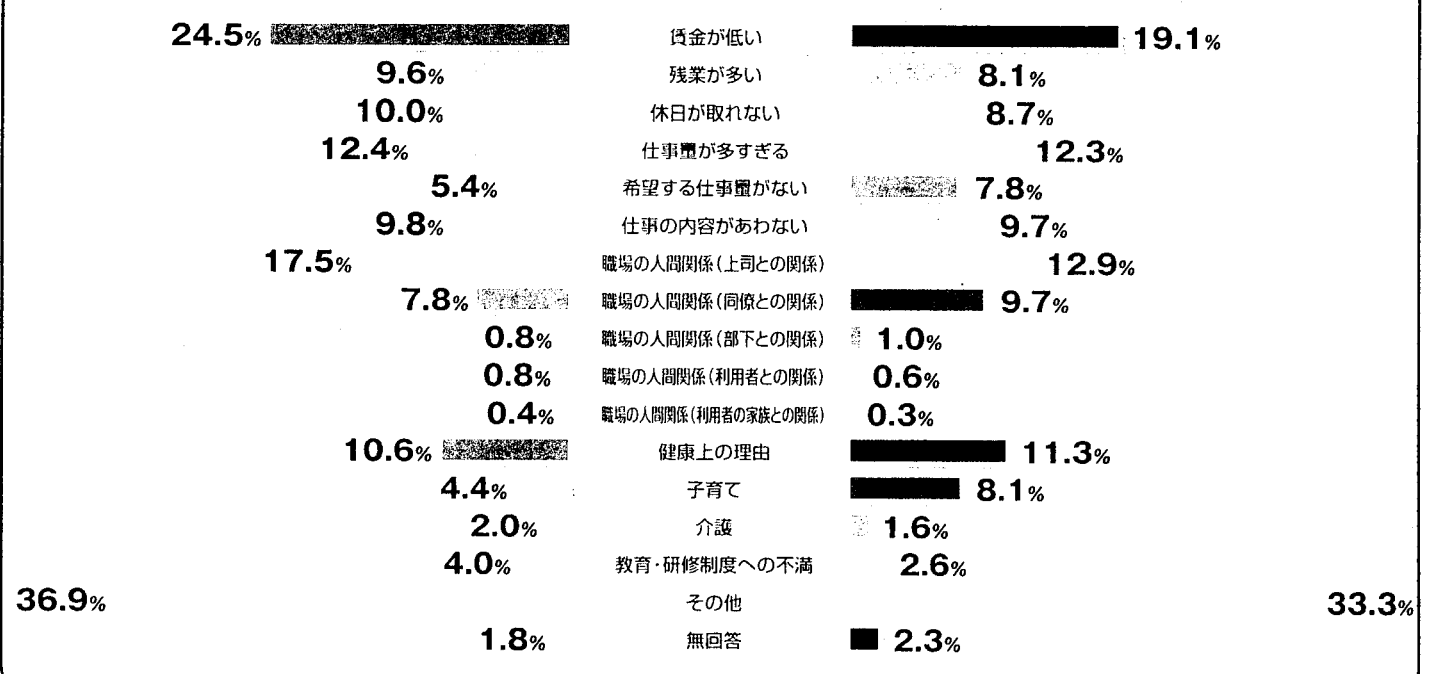
月給制組合員

時間給制組合員

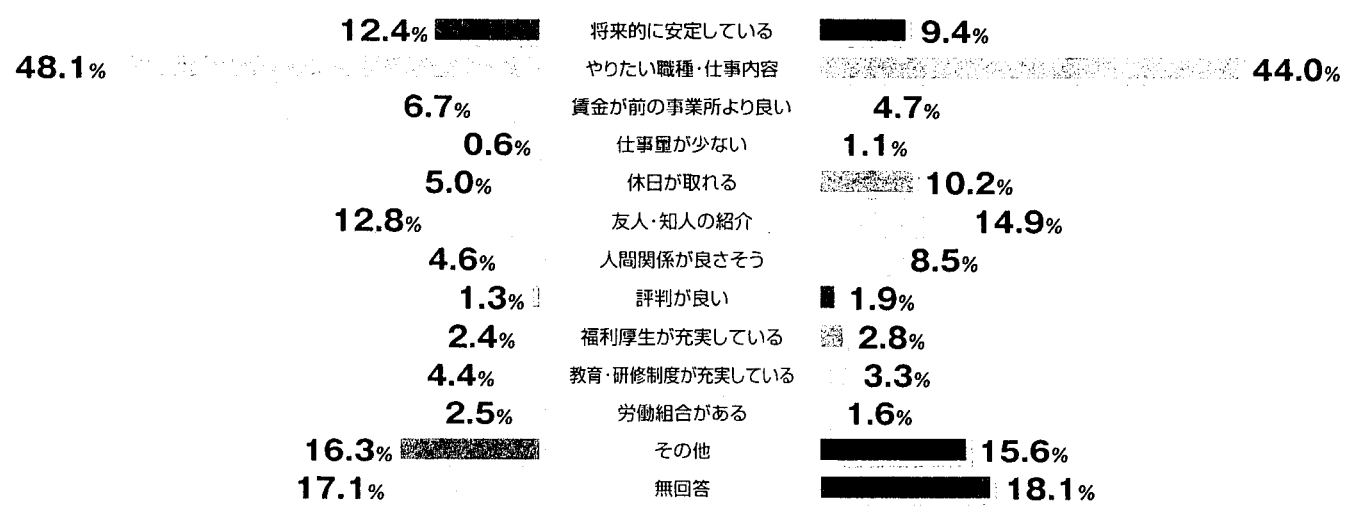
Q16-1 現在の仕事に就く直前の仕事は、介護関係でしたか



Q16-2 上で「はい」と答えた方へ その仕事を辞めた主な理由 (3つ以内)



Q16-3 現在の事業所に就職した主な理由 (3つ以内)



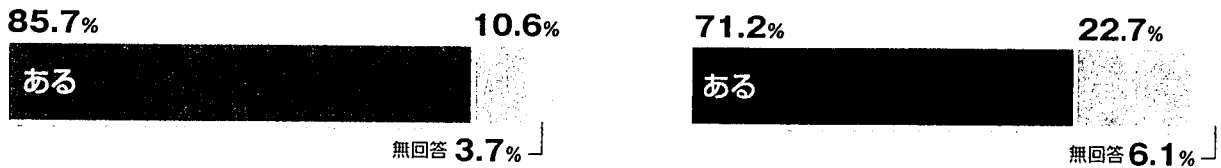
月給制組合員

時間給制組合員

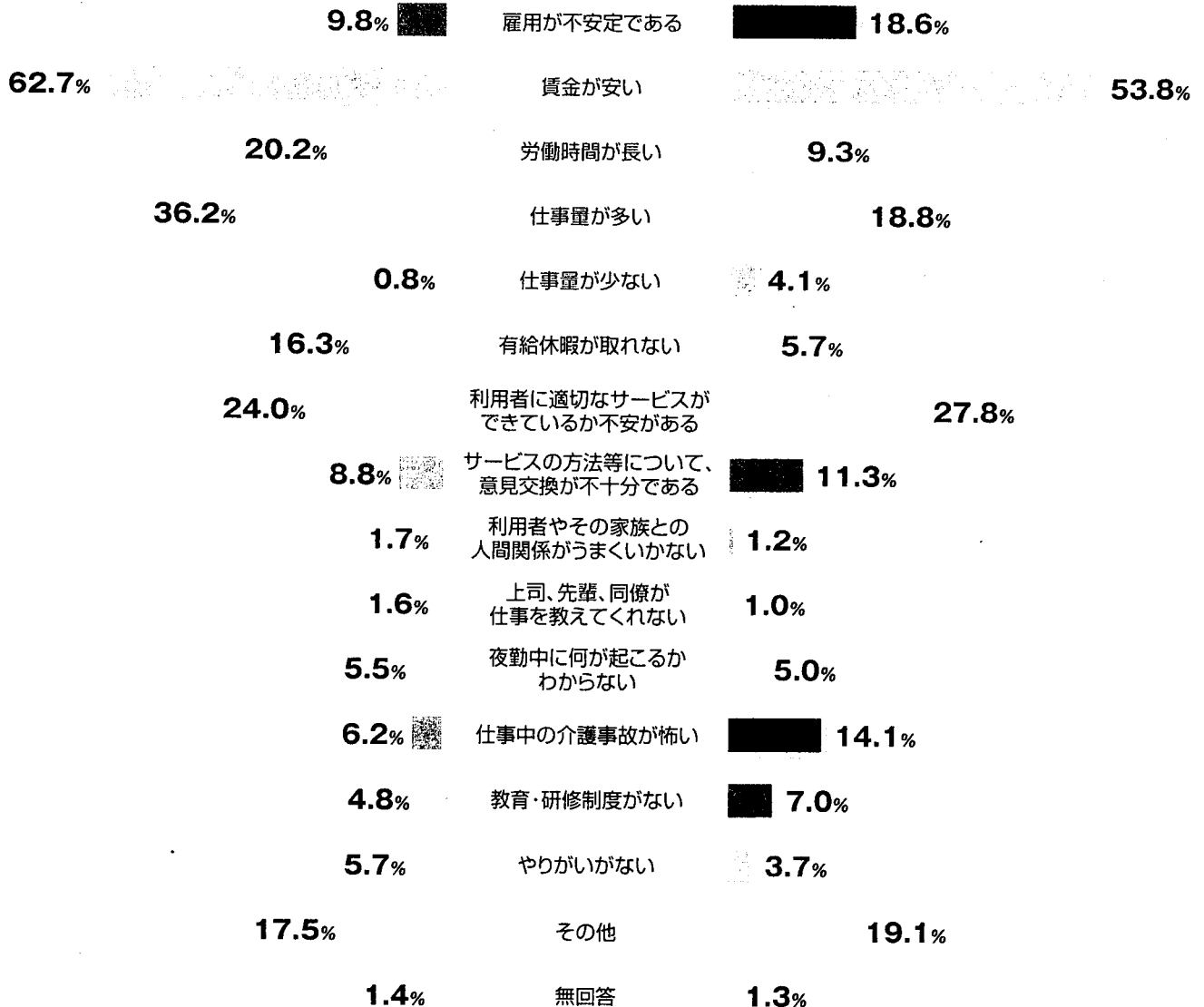
Q16-4 現在の事業所は「Q16-2」で回答したことが改善されましたか



Q17-1 今、働く上での悩み、不安、不満はありますか



Q17-2 上で「ある」と答えた方へ **それは何ですか** (3つ以内)

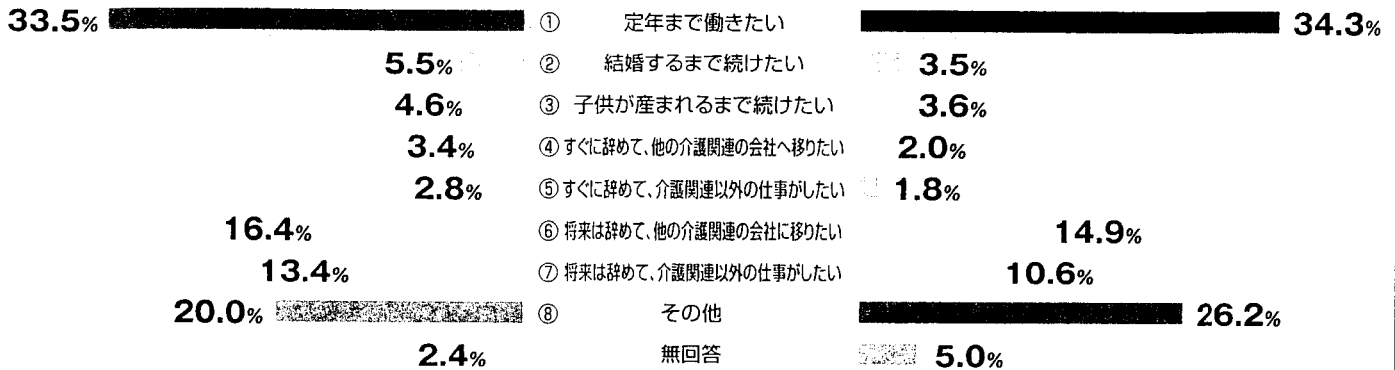


月給制組合員

時間給制組合員

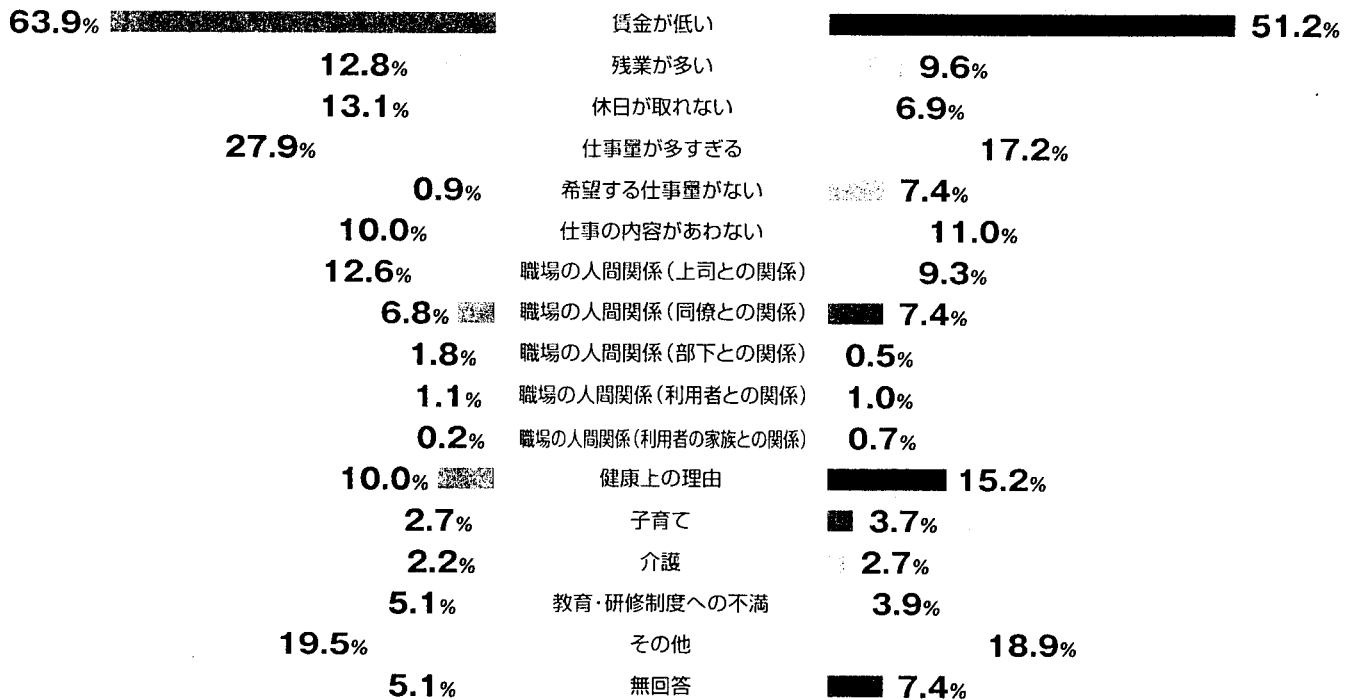
Q18-1

現在の仕事をいつまで続けたいですか



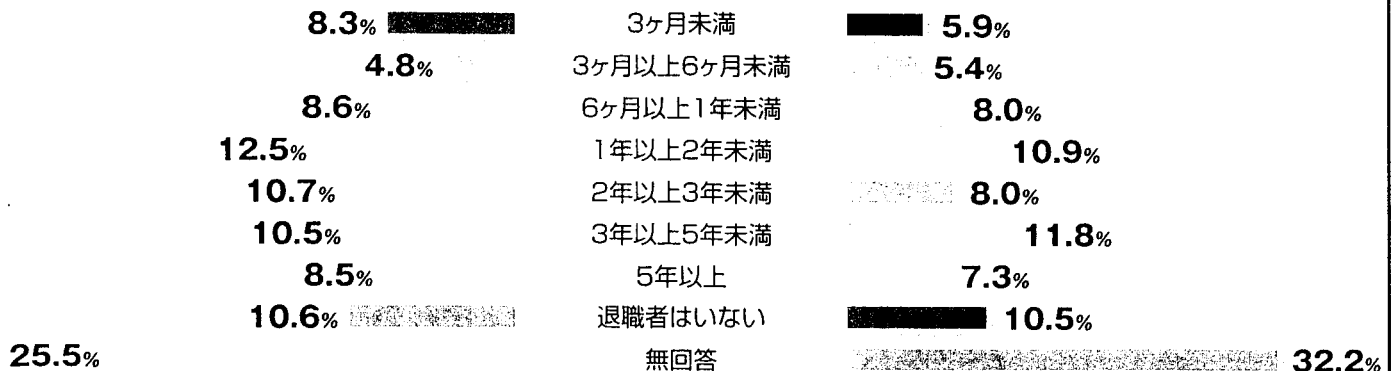
Q18-2

上で「②～⑦」と答えた方へ 主な理由は何ですか (3つ以内)



Q19-1

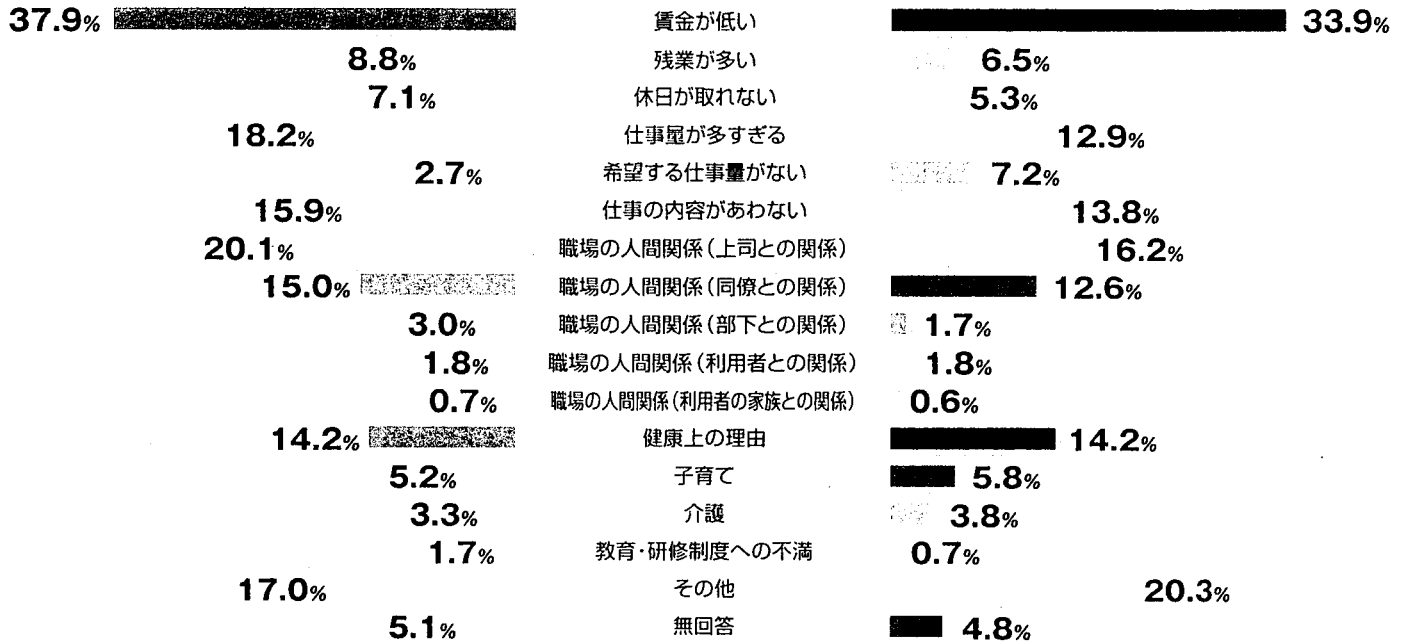
最近退職された方の勤続期間 (回答可能な方のみ)



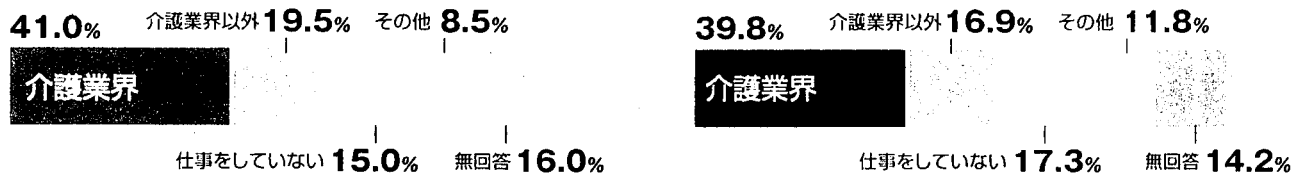
月給制組合員

時間給制組合員

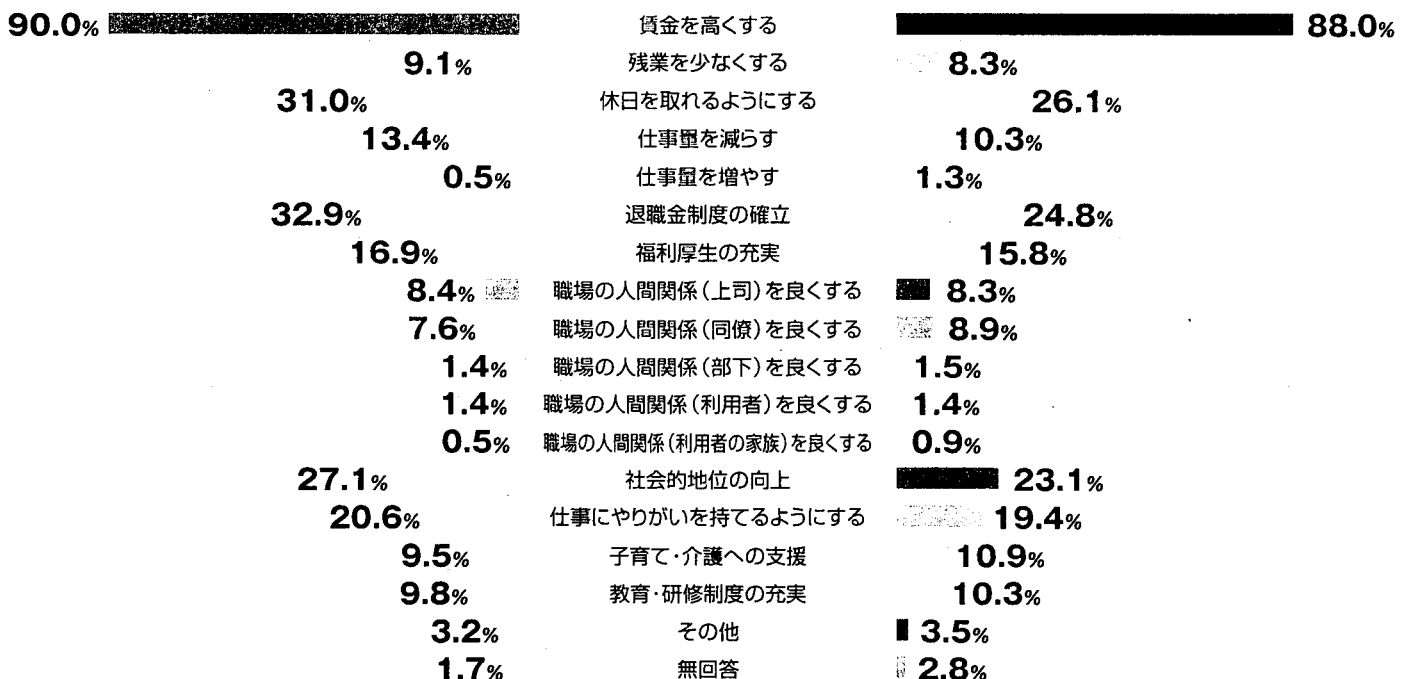
Q19-2 なぜ退職されたと思いますか (3つ以内、回答可能な方のみ)

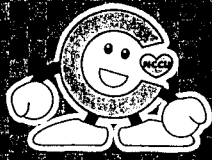


Q19-3 退職後の仕事 (回答可能な方のみ)



Q20 どうすれば、離職率が下がるとと思いますか (3つ以内)





医療行為について

2005年7月26日

厚生労働省医政局長

医師法第17条、歯科医師法第17条及び保健師助産師看護師法第31条の解釈について(通知)

医行為ではないと考えられるもの

1. 体温計による腋下および外耳道での体温測定
2. 自動血圧測定器による血圧測定
3. 動脈血酸素飽和度を測定するためのパルスオキシメータの装着(新生児以外・入院治療の必要がない場合)
4. 軽微な切り傷、かすり傷、やけど等についての専門的な判断や技術を必要としない処置(汚物で汚れたガーゼの交換を含む)
5. 軟膏の塗布(じょくそうの措置を除く)、シップの貼付、点眼薬の点眼、一包化された内服薬の内服(舌下錠の使用含む)、肛門からの座薬挿入、鼻腔粘膜への薬剤噴霧(患者が入院入所して治療する必要がなく容態が安定している等の条件つき)
6. 爪切り・爪のヤスリがけ(爪に異常がなく、爪の周囲の皮膚にも化膿や炎症がないこと等)
7. 歯ブラシや綿棒、巻き綿子などを用いた日常的な口腔内の刷掃・清拭
8. 耳垢の除去
9. ストマ装具のパウチにたまった排泄物を捨てること(肌に装着したパウチの取替えを除く)
10. 自己導尿の補助のためのカテーテルの準備・体位の保持
11. 市販のディスポーザブルグリセリン浣腸器を用いる浣腸

月給制組合員

時間給制組合員

Q21

上記の通知は「医療行為ではない」ことを知っていますか

68.4%

知っている

24.3%

無回答 7.3%

62.4%

知っている

28.5%

無回答 9.1%

Q22-1

医療行為を依頼されたことがありますか

42.9%

ある

47.4%

無回答 9.7%

33.8%

ある

56.0%

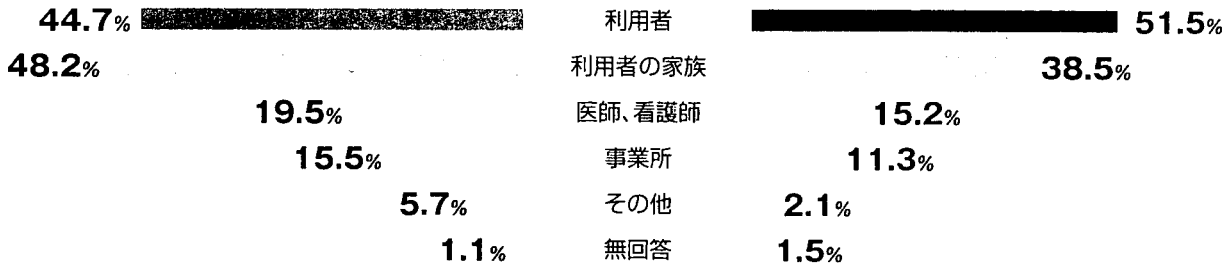
無回答 10.2%

月給制組合員

時間給制組合員

Q22-2

Q22-1で「ある」と回答した方へ 誰から依頼されましたか



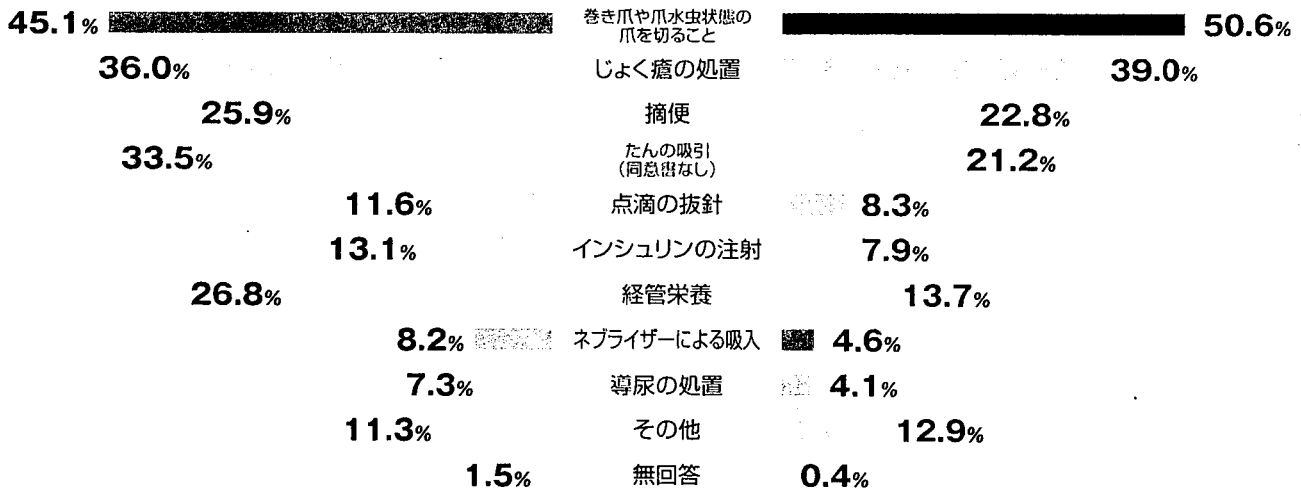
Q22-3

「医療行為」を実施しましたか



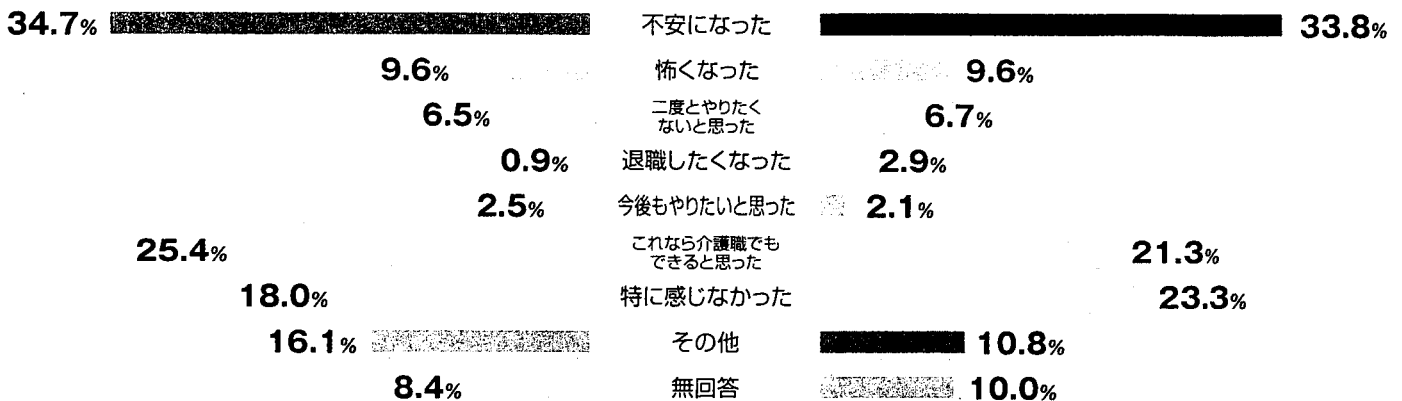
Q22-4

上で「した」と回答した方へ どのような行為ですか (複数可)



Q22-5

そのときに、何を感じましたか (複数可)

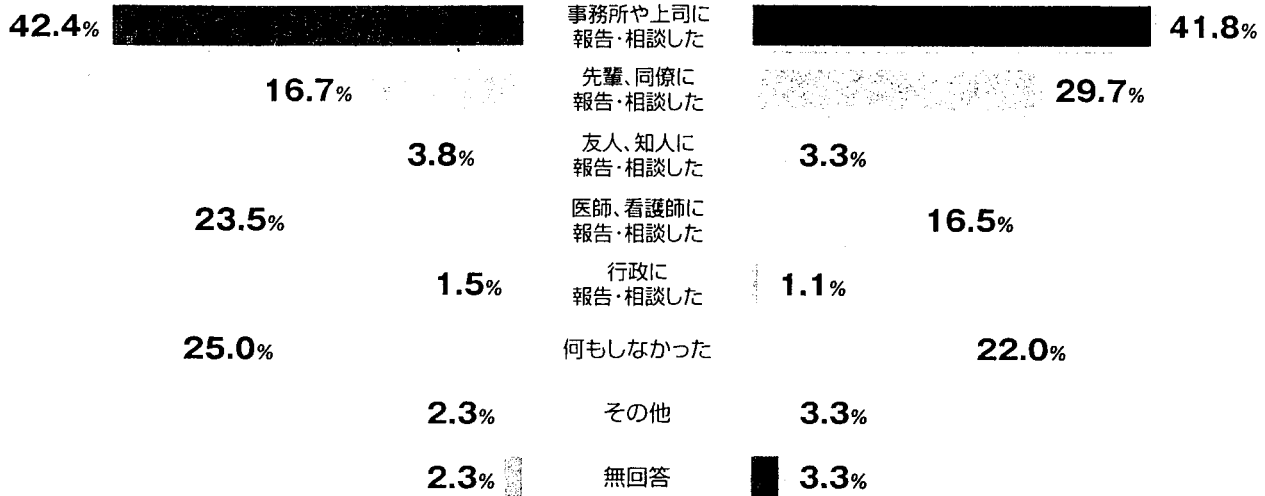


月給制組合員

時間給制組合員

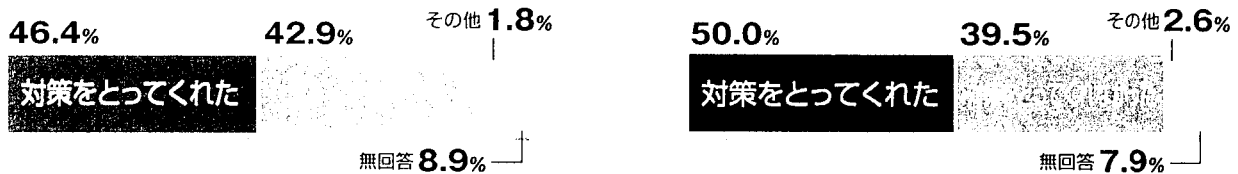
Q22-6

Q22-5で「不安、怖い、やりたくない、退職したい」と回答した方へ **その場合、どうしましたか**



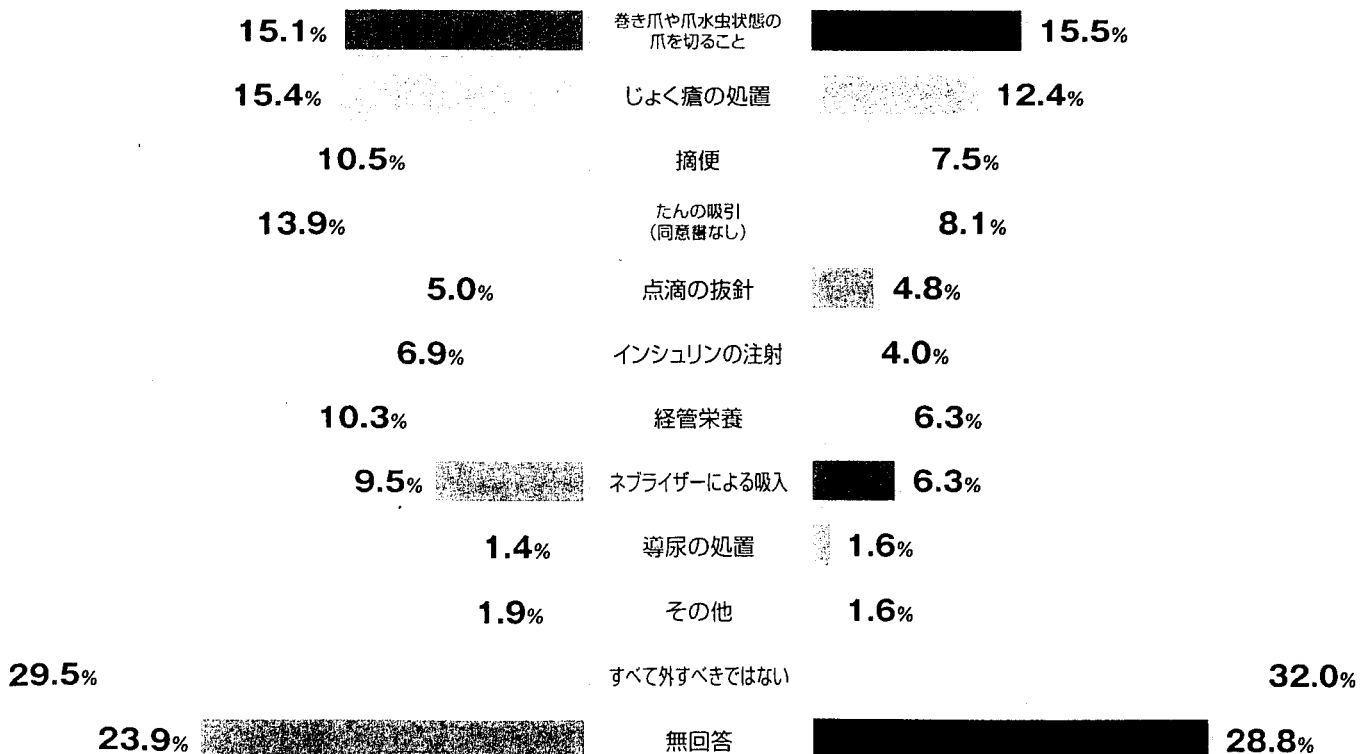
Q22-7

上で「事業所や上司に報告・相談した」と回答した方へ **その場合の対応状況を教えてください**



Q23

今後、条件付きで「医療行為」の枠から外してもよいと思うもの（複数可）



自由意見

Q24 介護に関わる仕事をしていて、やりがいや喜びを感じる時

お客様の笑顔に
出会えたとき。

お客様と、自分が、2人3脚で、何かを成し
遂げた時。

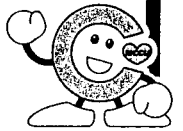
「生きる」ということを利用者さんを通して考えさせたい
「家族」
する時

業務範囲が広がったご利用者様か、通所可能な事
業様に就くことになる時に感じた時。

利用者様とスタッフと会話をして
大笑いしている時。

ケアプラン等の計画目標が達成できた時

身体介護を、スムーズにできた時。



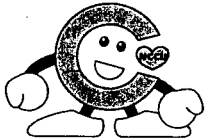
利用者様にも名前を覚えていて呼んでくれた時。

ご利用者様から「ありがとう」と言われた時です。

水仕事などの汚れの手を両手で洗って、お風呂に入ったり
洗濯機で洗うやさしさに触れた時。

お風呂に入ると瞬間にみなさん笑顔になるので
やはりその時にとっと喜びを感じます。

施設で働き、ある日まで、隔年か隔年で「入所できる車にまだ時期がある、ここに
入れば本当に良かった」と家族が喜ぶ時。



愛おしいと抱きしめたいくなる方が涙山おられます。そんな方に直接関わる
仕事に就いていること自体が喜びです。

利用者様、そのご家族からお礼の言葉をかけられた時 とても嬉しく
感じ、この仕事をやっていると良いなと思う、頑張ろうと思ふ。

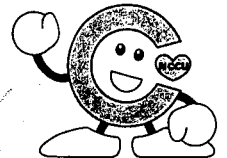
職場での人間関係がうまくいっているとき。

少しでもADLの向上が見られた時

利用者にお礼の訪問してくると薬よりいいと言われた時。

自分の祖母に教えてもらった古い歌を、利用者さんと一緒に歌えた時。

利用者を通じて、他職種の人との信頼関係が出来ること。



試行錯誤の末 おむつ外しに成功し、お化粧して外出した時の爽やかな笑顔。

UIゼンセン同盟 日本介護クラフトユニオン

〒105-0014 東京都港区芝2-20-12 友愛会館4F
TEL:03-5730-9381 FAX:03-5730-9382

無断転載禁止