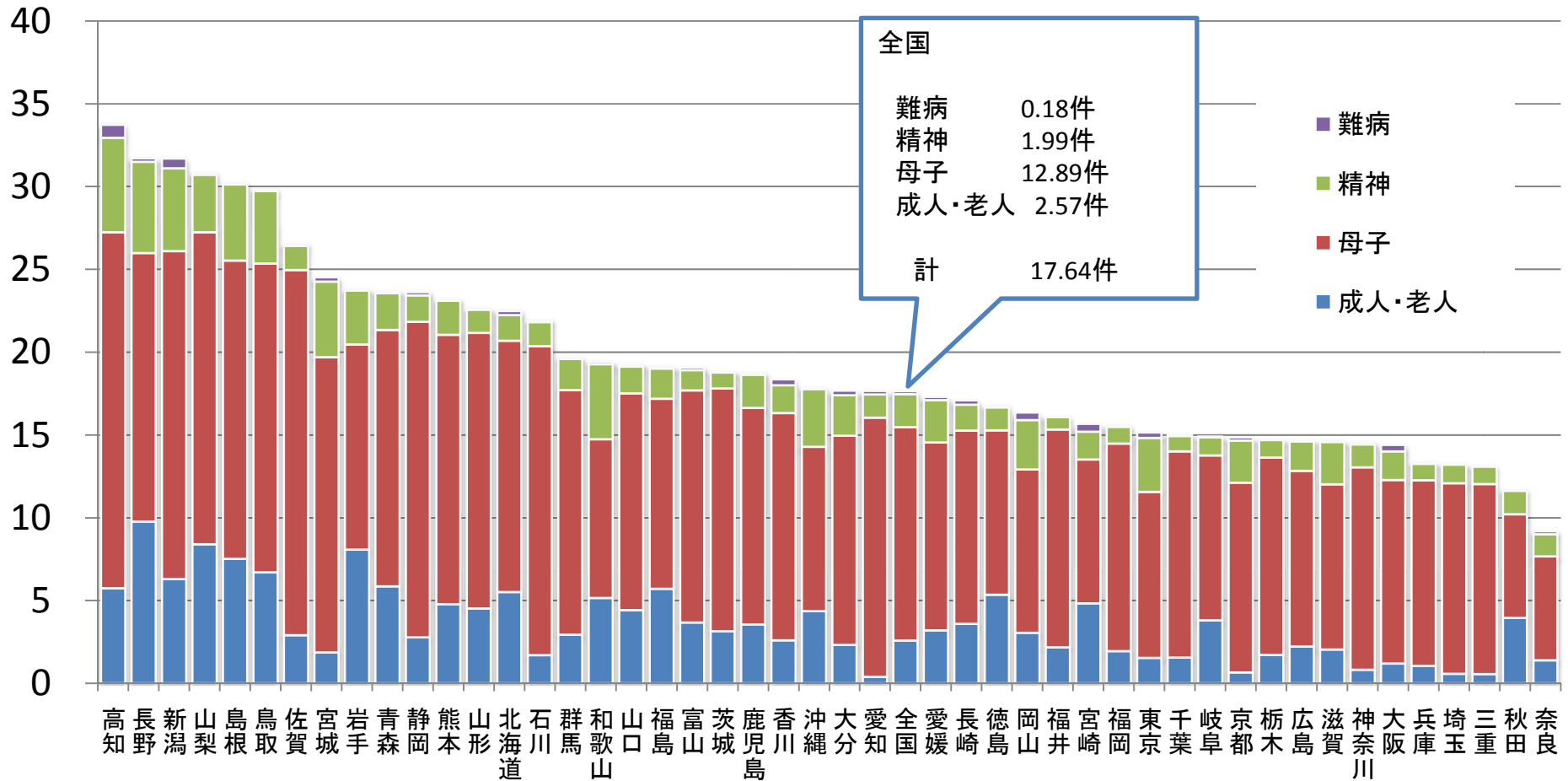


# 市町村の家庭訪問数 (人口千人あたり延べ件数)

人口1000人あたり  
(述べ件数)



出典: 平成20年度 地域保健・健康増進事業報告、住民基本台帳に基づく人口、人口動態及び世帯数(平成21年3月31日現在)

市町村(保健所設置市・特別区を含む)の家庭訪問数を人口1000人あたり延べ件数で集計した。

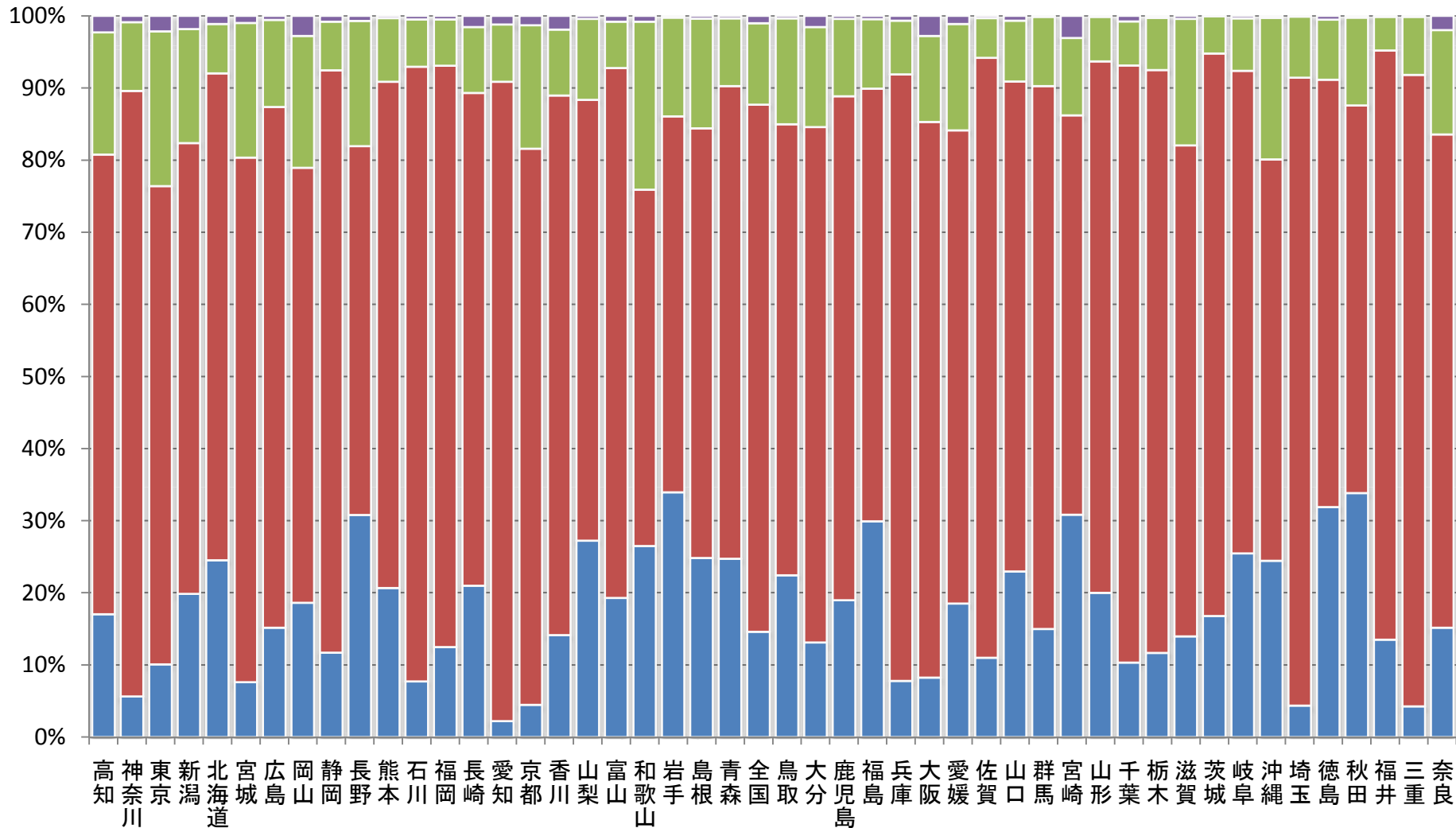
「難病」は、「保健所が実施した難病相談等の被指導実人員一延人員」

「精神保健」は、「保健所が実施した精神保健福祉訪問指導の被指導実人員一延人員」

「母子」は、「保健所が実施した妊産婦及び乳幼児等訪問指導の被指導実人員一延人員」

「成人・老人」は老人保健編 訪問指導の実人員、述べ人員」

# 市町村の家庭訪問数(割合)



出典:平成20年度 地域保健・健康増進事業報告

都道府県、保健所設置市、特別区の保健所の家庭訪問数を都道府県別に割合を示した

「難病」は、「保健所が実施した難病相談等の被指導実人員一延人員」

「精神保健」は、「保健所が実施した精神保健福祉訪問指導の被指導実人員一延人員」

「母子」は、「保健所が実施した妊産婦及び乳幼児等訪問指導の被指導実人員一延人員」

「成人・老人」は老人保健編 訪問指導の実人員、述べ人員

- 難病
- 精神
- 母子
- 成人・老人