

7. 精神医療審査会関係資料

(1) 都道府県別精神医療審査会の審査状況

(平成20年度)

	定期報告(医療保護入院)			定期報告(措置入院)			退院請求		処遇改善請求	
	審査件数	審査結果		審査件数	審査結果		審査件数	審査結果	審査件数	審査結果
		他の入院形態への移行が適当	入院継続不要		他の入院形態への移行が適当	入院継続不要				
北海道	1,941	0	0	68	0	0	12	0	0	0
青森県	1,013	0	0	33	0	0	10	0	1	0
岩手県	471	0	0	40	0	0	16	0	4	0
宮城県	814	0	0	15	0	0	22	0	0	0
秋田県	1,165	0	0	20	0	0	34	0	4	0
山形県	906	0	0	30	0	0	13	0	0	0
福島県	1,968	0	0	19	0	0	32	0	0	0
茨城県	1,559	0	0	53	0	0	15	1	0	0
栃木県	1,461	0	0	83	0	0	3	0	0	0
群馬県	1,968	0	0	13	0	0	35	0	1	0
埼玉県	4,590	0	0	102	0	0	59	0	1	0
千葉県	3,405	0	0	117	0	0	65	0	1	0
東京都	4,878	0	0	145	0	0	107	38	0	1
神奈川県	2,573	0	0	28	0	0	41	2	2	0
新潟県	1,671	0	0	16	0	0	34	0	6	0
富山県	1,413	0	0	34	0	0	14	0	1	0
石川県	1,184	0	0	17	0	0	22	0	2	0
福井県	501	0	0	15	0	0	8	0	0	0
山梨県	714	0	0	23	0	0	12	0	0	0
長野県	958	0	0	101	0	0	47	0	8	0
岐阜県	957	0	0	30	0	0	19	0	6	1
静岡県	904	0	0	19	0	0	25	2	2	0
愛知県	1,725	0	0	97	0	0	35	0	4	0
三重県	1,208	0	0	27	0	0	35	0	0	0
滋賀県	11	0	0	718	0	0	16	0	0	0
京都府	741	0	0	11	0	0	53	2	17	0
大阪府	4,679	0	0	21	0	0	140	17	42	3
兵庫県	1,967	0	0	41	0	0	38	0	14	1
奈良県	894	1	3	4	3	0	58	5	10	0
和歌山県	576	0	0	7	0	0	7	0	0	0
鳥取県	612	0	0	21	0	0	17	0	0	0
島根県	867	0	0	19	0	0	14	0	0	0
岡山県	1,819	0	0	36	0	0	102	5	8	0
広島県	1,651	0	0	85	0	0	18	1	1	1
山口県	2,180	0	0	17	0	0	59	1	18	0
徳島県	507	2	0	47	0	0	29	1	0	0
香川県	321	1	0	13	0	0	40	5	0	0
愛媛県	1,317	0	0	34	0	0	32	0	3	0
高知県	967	0	0	25	0	0	32	0	1	0
福岡県	3,229	0	0	127	0	0	135	13	9	2
佐賀県	1,233	0	0	69	0	0	15	1	0	0
長崎県	1,378	0	0	60	0	0	51	1	25	1
熊本県	2,772	0	0	130	0	0	43	0	14	0
大分県	1,540	0	0	34	0	0	18	0	0	0
宮崎県	839	0	0	6	0	0	19	1	5	0
鹿児島県	1,922	0	0	103	0	0	57	0	10	0
沖縄県	1,098	0	0	69	0	0	42	4	0	0
札幌市	2,030	0	0	33	0	0	15	1	0	0
仙台市	807	0	0	5	0	0	5	0	0	0
さいたま市	413	0	0	20	0	0	29	1	0	0
千葉市	304	0	0	4	0	0	48	1	4	0
横浜市	1,734	0	0	19	0	0	49	0	5	0
川崎市	420	0	0	20	0	0	6	0	0	0
新潟市	1,345	0	0	4	0	0	21	0	1	0
静岡市	134	0	0	0	0	0	16	1	1	0
浜松市	513	0	0	1	0	0	17	0	2	0
名古屋市	1,101	0	0	106	0	0	60	1	5	0
京都市	1,001	0	0	24	0	0	46	2	6	0
大阪市	0	0	0	14	0	0	5	1	0	0
堺市	930	0	0	6	0	0	28	2	6	2
神戸市	964	0	0	6	0	0	11	1	4	0
広島市	762	0	0	48	0	0	31	0	0	0
北九州市	673	0	0	39	0	0	14	0	1	1
福岡市	865	0	0	49	0	0	27	0	4	1
合計	87,063	4	3	3,240	3	0	2,178	111	259	14

資料: 衛生行政報告例

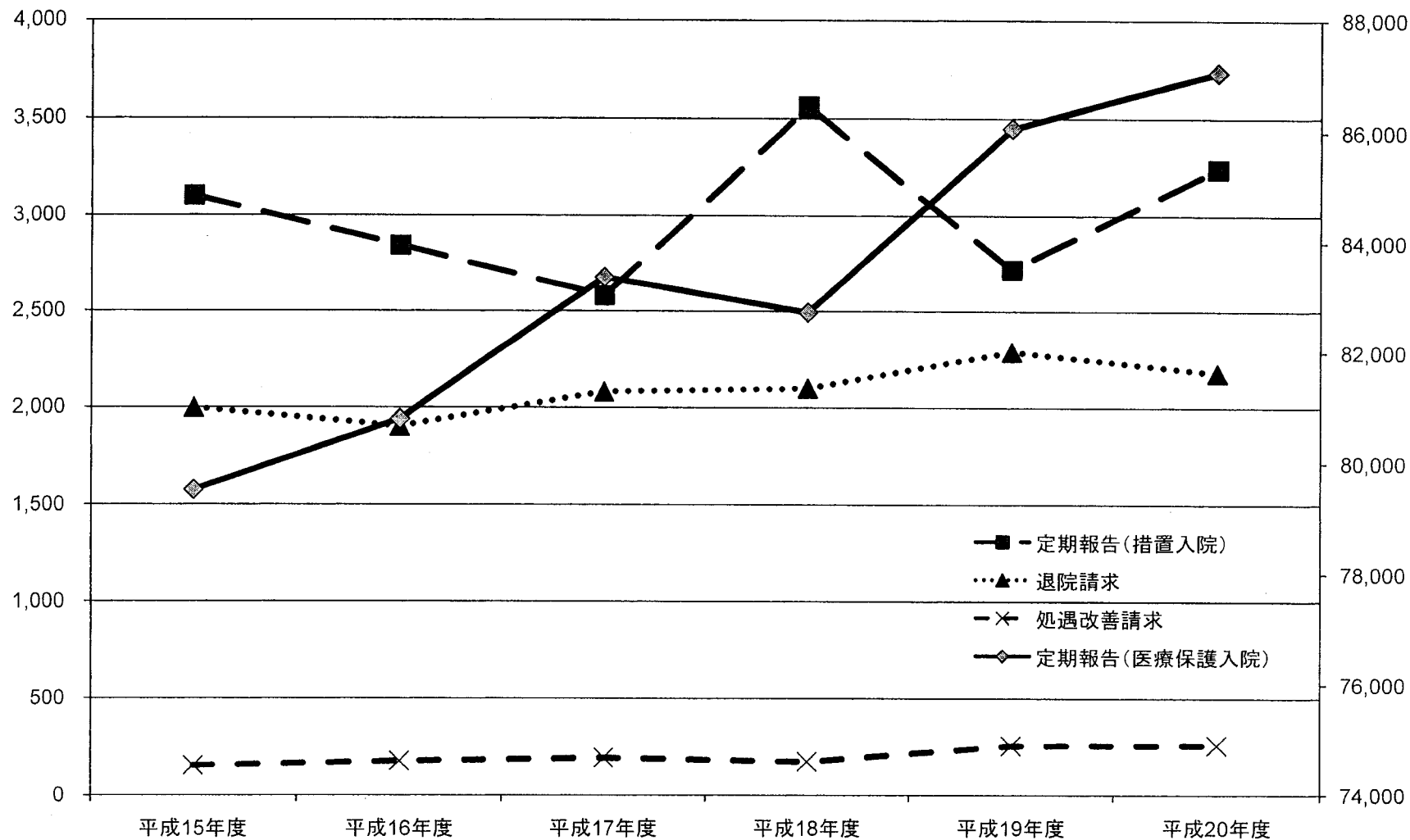
(2) 定期報告、退院等請求の件数推移

定期報告(措置入院)
退院請求、処遇改善請求

定期報告(医療保護入院)

(件)

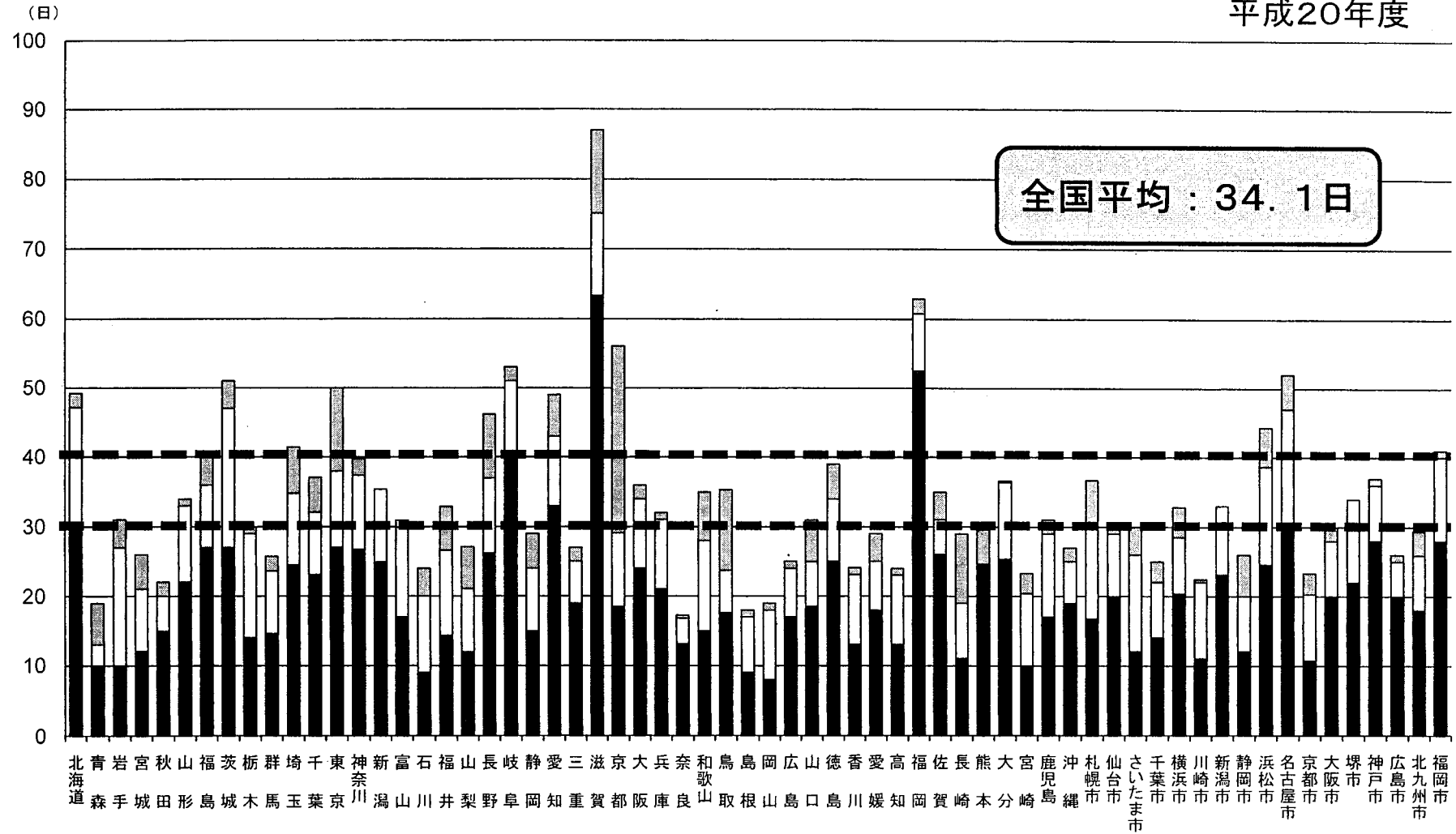
(件)



資料:衛生行政報告例

(3) 退院等請求審査期間

平成20年度



85

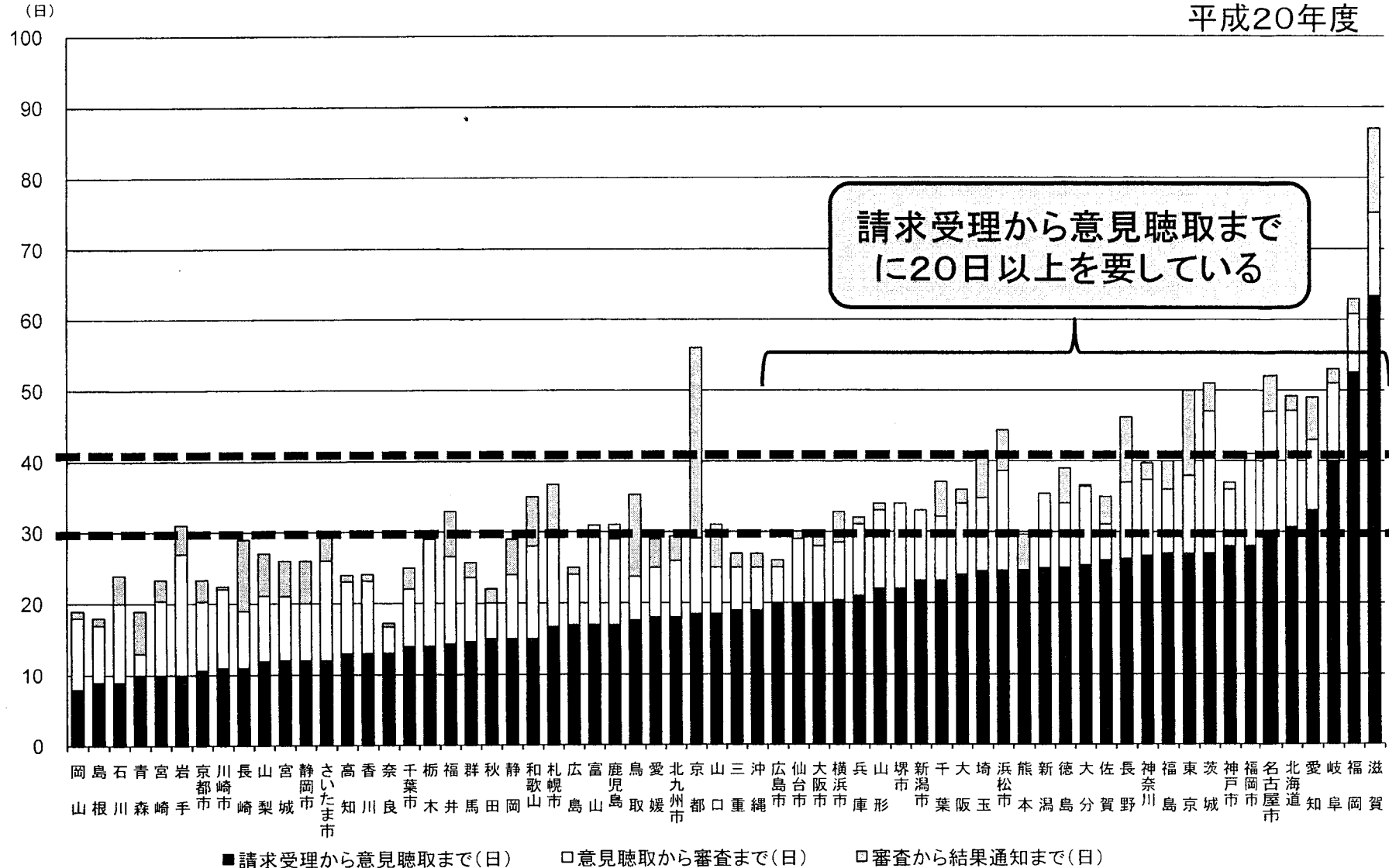
軸ラベル

■ 請求受理から意見聴取まで(日) □ 意見聴取から審査まで(日) ▨ 審査から結果通知まで(日)

資料：精神・障害保健課調

(4) 退院等請求審査期間 (請求受理から意見聴取までの期間順)

平成20年度



資料:精神・障害保健課調

8. 精神科病院関係資料

(1)精神保健福祉法平成18年10月施行の状況

ア 特定病院の認定状況等

	特定病院数	特例措置を採ることができる応急入院指定病院数	特定医師による医療保護入院数	特定医師による医療保護入院数(第33条第2項)	特定医師による応急入院数
北海道	5	5	2	1	0
青森	3	2	6	2	0
岩手	2	2	27	22	1
宮城	2	2	0	0	0
秋田	2	2	0	0	0
山形	3	3	5	0	1
福島	5	5	1	0	0
茨城	5	5	0	0	0
栃木	0	0	0	0	0
群馬	3	3	0	0	0
埼玉	3	3	1	0	2
千葉	9	11	8	7	1
東京	2	2	0	0	0
神奈川	0	0	0	0	0
新潟	1	1	0	0	0
富山	2	2	1	1	0
石川	3	3	4	0	0
福井	0	0	0	0	0
山梨	2	1	13	5	0
長野	4	3	3	0	0
岐阜	5	5	4	1	0
静岡	4	4	2	0	0
愛知	0	1	0	0	0
三重	5	7	24	8	3
滋賀	6	5	7	5	0
京都	1	1	1	1	0
大阪	10	10	24	27	4
兵庫	10	10	4	3	0
奈良	1	1	3	1	5
和歌山	2	2	1	0	0
鳥取	4	4	3	0	0
島根	3	3	2	0	3
岡山	0	0	0	0	0
広島	7	7	5	2	1
山口	6	4	2	0	0
徳島	1	1	0	0	0
香川	3	3	0	0	0
愛媛	3	3	1	0	0
高知	4	5	1	0	0
福岡	3	4	2	0	3
佐賀	3	3	4	1	0
長崎	1	1	1	0	0
熊本	9	7	0	0	0
大分	0	0	0	0	0
宮崎	5	5	5	2	0
鹿児島	1	1	0	0	0
沖縄	4	4	3	0	0
札幌市	0	0	0	0	0
仙台市	0	0	0	0	0
さいたま市	1	1	0	0	0
千葉市	0	0	0	0	0
横浜市	1	0	0	0	0
川崎市	0	0	0	0	0
新潟市	0	0	0	0	0
静岡市	1	1	8	2	2
浜松市	1	4	2	1	0
名古屋市	4	4	14	2	6
京都市	4	4	0	0	0
大阪市	1	2	16	33	17
堺市	1	1	8	4	0
神戸市	1	3	0	0	0
広島市	2	2	1	2	0
北九州市	0	0	0	0	0
福岡市	0	0	0	0	0
合計	174	178	219	133	49

イ 措置入院患者の定期病状報告件数

	措置入院者の3ヶ月後定期病状報告件数
北海道	8
青森	11
岩手	6
宮城	11
秋田	0
山形	25
福島	3
茨城	11
栃木	110
群馬	7
埼玉	30
千葉	19
東京	40
神奈川	18
新潟	8
富山	9
石川	22
福井	4
山梨	7
長野	27
岐阜	10
静岡	22
愛知	20
三重	11
滋賀	10
京都	3
大阪	6
兵庫	12
奈良	5
和歌山	2
鳥取	2
島根	9
岡山	6
広島	22
山口	9
徳島	7
香川	5
愛媛	7
高知	11
福岡	127
佐賀	49
長崎	60
熊本	30
大分	7
宮崎	2
鹿児島	12
沖縄	29
札幌市	6
仙台市	5
さいたま市	4
千葉市	14
横浜市	3
川崎市	4
新潟市	1
静岡市	8
浜松市	3
名古屋市	14
京都市	9
大阪市	10
堺市	7
神戸市	5
広島市	48
北九州市	23
福岡市	16
合計	1051

資料:精神・障害保健課調

※病院数は平成21年12月31日現在。

入院数及び定期病状報告は、平成21年1月1日～12月31日の1年間の件数。

ウ 精神医療審査会の委員数の変化

平成20年10月1日現在

平成21年10月1日現在

増減

	平成20年10月1日現在				平成21年10月1日現在				増減			
	精神障害者の医療に 関し学識経験を 有する者	法律に関し 学識経験を 有する者	その他の 学識経験を 有する者	合計	精神障害者の医療に 関し学識経験を 有する者	法律に関し 学識経験を 有する者	その他の 学識経験を 有する者	合計	精神障害者の医療に 関し学識経験を 有する者	法律に関し 学識経験を 有する者	その他の 学識経験を 有する者	合計
北海道	9	3	3	15	9	3	3	15	0	0	0	0
青森	9	3	3	15	9	3	3	15	0	0	0	0
岩手	9	4	3	16	9	4	3	16	0	0	0	0
宮城	9	4	3	16	9	4	3	16	0	0	0	0
秋田	12	4	4	20	12	4	4	20	0	0	0	0
山形	10	4	4	18	10	4	4	18	0	0	0	0
福島	6	4	4	14	12	4	4	20	6	0	0	6
茨城	7	5	3	15	7	5	3	15	0	0	0	0
栃木	9	3	3	15	9	3	3	15	0	0	0	0
群馬	15	4	5	24	18	4	5	27	3	0	0	3
埼玉	12	4	4	20	12	4	4	20	0	0	0	0
千葉	11	4	5	20	11	4	5	20	0	0	0	0
東京	19	7	6	32	19	7	6	32	0	0	0	0
神奈川	9	3	3	15	9	3	3	15	0	0	0	0
新潟	12	4	4	20	12	4	4	20	0	0	0	0
富山	8	5	2	15	8	5	2	15	0	0	0	0
石川	6	2	2	10	6	2	2	10	0	0	0	0
福井	9	3	3	15	9	3	3	15	0	0	0	0
山梨	9	3	3	15	9	3	3	15	0	0	0	0
長野	9	3	3	15	10	3	3	16	1	0	0	1
岐阜	9	3	3	15	9	3	3	15	0	0	0	0
静岡	9	6	6	21	9	6	6	21	0	0	0	0
愛知	12	4	4	20	12	4	4	20	0	0	0	0
三重	12	3	3	18	12	3	3	18	0	0	0	0
滋賀	13	5	6	24	13	5	6	24	0	0	0	0
京都	9	3	3	15	9	3	3	15	0	0	0	0
大阪	24	8	8	40	24	8	8	40	0	0	0	0
兵庫	12	4	4	20	12	4	4	20	0	0	0	0
奈良	12	4	4	20	12	4	4	20	0	0	0	0
和歌山	11	3	6	20	11	3	6	20	0	0	0	0
鳥取	6	3	4	13	6	3	4	13	0	0	0	0
島根	11	3	6	20	11	3	6	20	0	0	0	0
岡山	12	4	4	20	9	4	3	16	-3	0	-1	-4
広島	12	4	4	20	12	4	4	20	0	0	0	0
山口	9	4	3	16	9	4	3	16	0	0	0	0
徳島	8	2	2	12	8	2	2	12	0	0	0	0
香川	9	5	5	19	9	5	5	19	0	0	0	0
愛媛	16	2	4	22	16	2	4	22	0	0	0	0
高知	10	4	7	21	11	4	7	22	1	0	0	1
福岡	12	4	4	20	12	4	4	20	0	0	0	0
佐賀	6	4	5	15	6	4	5	15	0	0	0	0
長崎	13	4	4	21	13	4	4	21	0	0	0	0
熊本	7	5	5	17	7	5	5	17	0	0	0	0
大分	9	3	3	15	9	3	3	15	0	0	0	0
宮崎	8	4	3	15	8	4	3	15	0	0	0	0
鹿児島	11	4	5	20	11	4	5	20	0	0	0	0
沖縄	6	4	4	14	6	4	4	14	0	0	0	0
札幌市	5	3	3	11	5	3	3	11	0	0	0	0
仙台市	9	3	3	15	9	3	3	15	0	0	0	0
さいたま市	7	2	2	11	9	3	2	14	2	1	0	3
千葉市	9	3	3	15	9	3	3	15	0	0	0	0
横浜市	9	4	3	16	9	4	3	16	0	0	0	0
川崎市	6	2	2	10	6	2	2	10	0	0	0	0
新潟市	6	3	3	12	6	5	3	14	0	2	0	2
静岡市	9	5	4	18	9	5	4	18	0	0	0	0
浜松市	6	3	6	15	6	3	6	15	0	0	0	0
名古屋市	12	4	4	20	12	4	4	20	0	0	0	0
京都市	8	4	4	16	8	4	4	16	0	0	0	0
大阪市	6	2	2	10	6	2	2	10	0	0	0	0
堺市	5	2	3	10	5	2	3	10	0	0	0	0
神戸市	9	3	3	15	9	3	3	15	0	0	0	0
広島市	12	4	4	20	12	4	4	20	0	0	0	0
岡山市					9	3	3	15				
北九州市	6	3	3	12	6	3	3	12	0	0	0	0
福岡市	9	5	4	18	8	5	5	18	-1	0	1	0
全国平均	9.7	3.7	3.8	17.2	9.8	3.7	3.8	17.4	0.1	0.0	0.0	0.2

資料：精神・障害保健課調

注)全国平均は、総計を都道府県数で除し少数第2位を四捨五入しているため、合計や増減が一致しないことがある。

(2)開設者別精神科病院数及び精神病床数の年次推移

(各年6月30日現在)

年次	総数		国公立										その他 (法人・個人)	
	病院数	病床数	国		都道府県		市町村		公的医療機関		計		病院数	病床数
			病院数	病床数	病院数	病床数	病院数	病床数	病院数	病床数	病院数	病床数		
昭和45年	1,364	242,022	63	7,428	64	16,028	81	7,828	47	5,268	255	36,552	1,109	205,470
50	1,454	275,468	70	8,606	66	16,727	83	8,141	50	5,975	269	39,449	1,185	236,019
55	1,521	304,469	79	8,984	68	17,220	84	8,045	50	5,857	281	40,106	1,240	264,363
56	1,546	311,901	82	9,140	70	17,248	84	8,177	50	5,843	286	40,408	1,260	271,493
57	1,570	318,186	84	9,180	70	17,082	84	8,248	50	5,843	288	40,353	1,282	277,833
58	1,585	324,004	87	9,267	71	17,108	84	8,131	50	5,876	292	40,382	1,293	283,622
59	1,597	329,806	89	9,256	73	16,961	83	8,044	50	5,906	295	40,167	1,302	289,639
60	1,604	333,570	89	9,240	74	17,006	83	8,135	50	5,882	296	40,263	1,308	293,307
61	1,610	339,161	91	9,306	75	17,179	81	7,950	50	5,973	297	40,408	1,313	298,753
62	1,627	345,494	91	9,327	75	17,143	81	7,981	51	6,033	298	40,484	1,329	305,010
63	1,641	351,358	91	9,276	76	17,138	82	8,043	51	6,033	300	40,490	1,341	310,868
平成元年	1,648	355,089	91	9,284	77	17,112	83	8,101	51	6,073	302	40,570	1,346	314,519
2	1,655	358,251	91	9,304	78	17,275	83	8,151	51	5,952	303	40,682	1,352	317,569
3	1,660	360,303	92	9,344	77	17,224	83	8,151	51	5,915	303	40,634	1,357	319,669
4	1,663	361,830	92	9,344	78	17,274	83	8,231	52	5,985	305	40,834	1,358	320,996
5	1,672	363,010	92	9,332	78	17,274	82	8,128	53	6,075	305	40,809	1,367	322,201
6	1,672	362,692	92	9,332	78	17,210	82	8,134	53	6,049	305	40,725	1,367	321,967
7	1,671	362,154	93	9,324	79	17,206	82	8,079	53	5,762	307	40,371	1,364	321,783
8	1,667	361,053	93	9,347	80	17,227	82	8,083	52	5,685	307	40,342	1,360	320,711
9	1,669	360,432	93	9,357	82	17,392	82	8,048	59	5,971	316	40,768	1,353	319,664
10	1,670	359,563	94	9,332	82	17,338	82	7,950	50	5,514	308	40,134	1,362	319,429
11	1,670	358,609	94	9,207	83	17,207	82	7,870	49	5,432	308	39,716	1,362	318,893
12	1,673	358,597	93	9,075	85	17,259	82	7,879	49	5,239	309	39,452	1,364	319,145
13	1,669	357,388	94	9,081	87	17,091	78	7,657	49	5,116	308	38,945	1,361	318,443
14	1,670	356,621	93	9,071	88	17,144	77	7,550	49	4,985	307	38,750	1,363	317,871
15	1,667	355,269	93	9,059	87	16,747	76	7,503	48	4,753	304	38,062	1,363	317,207
16	1,671	354,923	92	8,711	86	16,431	76	7,446	47	4,596	301	37,184	1,370	317,739
17	1,671	354,313	91	8,577	84	15,851	74	7,200	46	4,456	295	36,084	1,376	318,229
18	1,668	352,721	91	8,552	80	15,122	70	6,952	44	4,344	285	34,970	1,383	317,751
19	1,671	351,762	89	8,402	78	14,902	71	6,659	45	4,264	283	34,227	1,388	317,535
20	1,667	350,353	88	8,190	76	14,441	68	6,203	57	5,562	289	34,396	1,378	315,957

資料：病院報告

(3) 精神障害者申請・通報・届出及び処理状況の年次推移

年次	申請・通報・届出件数						総計	調査により診察の必要がないと認められた者	診察を受けた者		
	一般からの申請	警察官からの通報	検察官からの通報	保護観察所の長からの通報	矯正施設からの通報	精神科病院の管理者からの届出			精神障害者		精神障害者でなかった者
									法第29条該当症状の者	法第29条該当症状でなかった者	
昭和45年	17,163	5,981	997	125	487	908	25,661	1,766	16,820	6,625	76
50	9,084	5,107	1,156	38	364	720	16,469	1,930	9,383	4,617	126
55	3,525	4,152	1,137	30	341	371	9,556	1,956	4,791	2,433	82
56	3,036	4,150	1,126	32	328	292	8,964	2,277	4,110	2,452	66
57	2,213	4,394	1,169	30	327	257	8,390	2,405	3,438	2,376	69
58	2,056	3,761	1,100	24	279	260	7,480	2,007	3,293	2,030	62
59	1,744	3,611	1,090	26	250	231	6,952	1,977	3,060	1,851	54
60	1,336	3,510	1,190	16	263	165	6,480	1,990	2,727	1,715	45
61	1,125	3,485	1,007	14	264	145	6,040	2,037	2,313	1,639	43
62	790	3,270	1,077	18	234	91	5,480	1,905	1,947	1,582	44
63	740	3,644	1,100	13	276	91	5,864	1,913	2,239	1,629	48
平成元年	734	3,511	1,071	26	295	65	5,702	1,850	2,246	1,624	-
2	581	3,665	1,058	12	278	52	5,646	1,902	2,164	1,586	-
3	533	3,581	1,026	19	246	55	5,460	1,745	2,283	1,421	-
4	458	3,710	1,029	16	277	54	5,544	1,655	2,530	1,370	-
5	463	3,788	1,077	13	253	48	5,642	1,769	2,643	1,257	-
6	501	3,859	1,096	12	230	60	5,758	1,721	2,732	1,230	-
7	394	4,202	1,031	10	231	61	5,929	1,612	3,074	1,196	-
8	470	4,547	1,080	14	257	49	6,417	1,815	3,430	1,156	-
9	386	4,827	1,028	13	237	49	6,540	2,004	3,358	1,164	-
10	414	4,707	977	11	311	52	6,472	2,126	3,240	1,091	-
11	434	5,245	951	14	325	45	7,014	2,323	3,497	1,177	-
12	511	7,557	1,075	7	397	44	9,591	3,402	4,546	1,641	-
13	480	8,012	1,041	9	495	60	10,097	3,716	4,497	1,875	-
14	563	8,487	1,096	10	852	45	11,053	4,252	4,792	2,009	-
15	526	8,876	1,055	16	1,266	37	11,776	4,768	4,965	2,028	-
16	405	10,527	1,150	17	1,562	29	13,690	6,470	5,038	2,175	-
17	355	10,386	985	25	1,909	27	13,687	6,728	4,904	2,081	-
18	374	11,731	1,092	8	2,217	29	15,451	8,002	5,273	2,059	-
19	373	11,698	1,134	20	2,120	30	15,375	7,924	5,407	2,026	-
20	326	12,133	1,269	33	2,303	27	16,113	8,516	5,400	950	-

資料：衛生行政報告例

(4) 都道府県別精神科病院数・精神病床数及び在院患者数等の状況

(平成19年6月30日現在)

	人口 千人 (19,331)	精神科 病院数	精神 病床数	人口万対 病床数	在院 患者数 A	人口万対 在院患者数	措置 入院者数 B	人口万対 措置 入院者数	病床 利用率 (%)	措置率 B/A (%)
北海道	3,726	88	14,098	37.8	12,476	33.5	27	0.07	88.5	0.2
青森	1,446	26	4,632	32.0	3,984	27.6	16	0.11	86.0	0.4
岩手	1,378	22	4,796	34.8	4,307	31.3	27	0.20	89.8	0.6
宮城	1,339	21	3,802	28.4	3,408	25.4	5	0.04	89.6	0.1
秋田	1,144	27	4,350	38.0	3,914	34.2	16	0.14	90.0	0.4
山形	1,204	21	3,934	32.7	3,459	28.7	16	0.13	87.9	0.5
福島	2,089	36	7,730	37.0	6,626	31.7	23	0.11	85.7	0.3
茨城	2,986	35	7,556	25.3	6,500	21.8	40	0.13	86.0	0.6
栃木	2,006	28	5,315	26.5	4,681	23.4	77	0.38	88.3	1.6
群馬	2,016	20	5,261	26.1	4,889	24.2	18	0.09	92.9	0.4
埼玉	5,863	59	13,145	22.4	11,980	20.4	114	0.19	91.1	1.0
千葉	5,148	47	11,702	22.7	10,643	20.7	40	0.08	91.0	0.4
東京	12,362	117	24,820	20.1	21,542	17.4	196	0.16	86.8	0.9
神奈川	3,862	30	7,181	18.6	6,326	16.4	34	0.09	88.1	0.5
新潟	1,622	21	4,374	27.0	3,947	24.3	7	0.04	90.2	0.2
富山	1,111	31	3,502	31.5	3,292	29.6	17	0.15	94.0	0.5
石川	1,169	21	3,849	32.9	3,617	30.9	10	0.09	94.0	0.3
福井	818	15	2,405	29.4	2,205	26.9	11	0.13	91.7	0.5
山梨	876	11	2,469	28.2	2,189	25.0	11	0.13	88.7	0.5
長野	2,185	33	5,268	24.1	4,753	21.8	71	0.33	90.2	1.5
岐阜	2,100	20	4,310	20.5	3,907	18.6	19	0.09	90.6	0.5
静岡	2,275	23	4,173	18.3	3,614	15.9	15	0.07	86.6	0.4
愛知	4,991	38	8,638	17.3	8,091	16.2	50	0.10	93.7	0.6
三重	1,857	18	4,935	26.6	4,501	24.2	11	0.06	91.2	0.2
滋賀	1,372	12	2,413	17.6	2,114	15.4	14	0.10	87.6	0.7
京都	1,173	10	2,593	22.1	2,382	20.3	17	0.14	91.9	0.7
大阪	5,323	49	16,794	31.6	15,227	28.6	56	0.11	90.7	0.4
兵庫	4,078	29	8,206	20.1	7,743	19.0	22	0.05	94.4	0.3
奈良	1,425	10	2,987	21.0	2,384	16.7	11	0.08	79.8	0.5
和歌山	1,054	13	2,369	22.5	2,121	20.1	7	0.07	89.5	0.3
鳥取	607	13	2,076	34.2	1,868	30.8	15	0.25	90.0	0.8
島根	739	18	2,602	35.2	2,364	32.0	17	0.23	90.9	0.7
岡山	1,951	24	5,858	30.0	5,101	26.1	24	0.12	87.1	0.5
広島	1,723	29	6,459	37.5	5,918	34.4	37	0.21	91.6	0.6
山口	1,489	33	6,182	41.5	5,889	39.5	22	0.15	95.3	0.4
徳島	812	19	4,071	50.2	3,614	44.5	28	0.34	88.8	0.8
香川	1,023	21	3,905	38.2	3,408	33.3	13	0.13	87.3	0.4
愛媛	1,480	24	5,218	35.3	4,527	30.6	34	0.23	86.8	0.8
高知	792	23	3,853	48.6	3,378	42.6	12	0.15	87.7	0.4
福岡	2,680	63	13,562	50.6	12,722	47.5	98	0.37	93.8	0.8
佐賀	869	19	4,376	50.4	4,078	47.0	48	0.55	93.2	1.2
長崎	1,482	38	8,111	54.7	7,438	50.2	33	0.22	91.7	0.4
熊本	1,852	46	9,004	48.6	8,411	45.4	72	0.39	93.4	0.9
大分	1,218	29	5,400	44.3	5,167	42.4	32	0.26	95.7	0.6
宮崎	1,168	26	6,225	53.3	5,560	47.6	5	0.04	89.3	0.1
鹿児島	1,752	51	9,982	57.0	9,366	53.5	59	0.34	93.8	0.6
沖縄	1,388	25	5,620	40.5	5,200	37.5	49	0.35	92.5	0.9
札幌市	1,874	37	7,190	38.4	6,788	36.2	24	0.13	94.4	0.4
仙台市	1,001	15	2,368	23.6	1,996	19.9	0	0.00	84.3	0.0
さいたま市	1,179	6	1,266	10.7	1,093	9.3	4	0.03	86.3	0.4
千葉市	910	9	1,549	17.0	1,216	13.4	26	0.29	78.5	2.1
横浜市	3,563	30	5,495	15.4	4,714	13.2	18	0.05	85.8	0.4
川崎市	1,316	8	1,468	11.2	1,348	10.2	8	0.06	91.8	0.6
新潟市	804	10	2,665	33.2	2,569	32.0	5	0.06	96.4	0.2
静岡市	712	5	1,072	15.1	855	12.0	6	0.08	79.8	0.7
浜松市	788	11	1,943	24.7	1,796	22.8	6	0.08	92.4	0.3
名古屋市	2,154	15	4,704	21.8	4,137	19.2	39	0.18	87.9	0.9
京都市	1,390	13	3,910	28.1	3,557	25.6	5	0.04	91.0	0.1
大阪市	2,510	5	191	0.8	129	0.5	2	0.01	67.5	1.6
堺市	832	6	2,917	35.1	2,643	31.8	16	0.19	90.6	0.6
神戸市	1,503	13	3,653	24.3	3,283	21.8	6	0.04	89.9	0.2
広島市	1,145	14	3,000	26.2	2,811	24.6	47	0.41	93.7	1.7
北九州市	987	19	4,183	42.4	3,780	38.3	21	0.21	90.4	0.6
福岡市	1,364	23	4,077	29.9	3,794	27.8	24	0.18	93.1	0.6
合計	127,053	1,671	351,762	27.7	317,350	25.0	1,853	0.15	90.2	0.6
前年計	127,055	1,668	352,721	27.8	321,633	25.3	2,061	0.16	91.2	0.6

資料:1 平成17年度の人口は国勢調査、平成18年度の人口は住民基本台帳人口による(総務庁統計局)。

2 精神科病院数、精神病床数及び在院患者数は病院報告による。

3 措置入院者数は国立精神・神経センター精神保健研究所、精神・障害保健課調べ(数値は暫定値)。

(5)入院形態別実地審査状況①

平成20年度

	実地審査の実施件数					実地指導と同日に行った件数					審査の結果処遇改善命令				
	任意入院	措置入院	医療保護	応急入院	合計	任意入院	措置入院	医療保護	応急入院	合計	任意入院	措置入院	医療保護	応急入院	合計
北海道	87	32	205	0	324	87	30	205	0	322	0	0	0	0	0
青森	88	15	106	0	209	88	15	106	0	209	13	1	0	0	14
岩手	54	20	83	0	157	50	15	80	0	145	0	0	0	0	0
宮城	0	0	0	0	0	0	0	0	0	0	0	0	0	0	0
秋田	90	8	142	0	240	0	0	0	0	0	0	0	0	0	0
山形	22	5	152	0	179	22	3	152	0	177	0	0	0	0	0
福島	72	14	156	0	242	70	12	152	0	234	0	0	0	0	0
茨城	0	23	100	0	123	0	23	100	0	123	0	0	0	0	0
栃木	0	26	51	0	77	0	26	51	0	77	0	0	0	0	0
群馬	22	8	118	0	148	22	8	118	0	148	0	0	0	0	0
埼玉	54	62	74	0	190	54	62	74	0	190	2	5	0	0	7
千葉	7	39	49	0	95	7	39	49	0	95	0	0	0	0	0
東京	0	30	68	0	98	0	0	0	0	0	0	0	1	0	1
神奈川	22	19	118	0	159	21	14	88	0	123	0	0	0	0	0
新潟	0	10	222	0	232	0	10	222	0	232	0	0	0	0	0
富山	66	16	113	0	195	66	16	113	0	195	0	0	0	0	0
石川	33	20	36	0	89	33	17	36	0	86	0	0	0	0	0
福井	5	8	62	0	75	5	8	62	0	75	0	0	0	0	0
山梨	142	10	60	0	212	142	10	60	0	212	0	0	0	0	0
長野	67	61	63	0	191	67	61	63	0	191	0	0	0	0	0
岐阜	48	16	54	0	118	48	16	54	0	118	0	0	0	0	0
静岡	0	15	38	0	53	0	9	38	0	47	0	0	0	0	0
愛知	2	22	68	0	92	2	6	20	0	28	0	0	0	0	0
三重	67	23	88	0	178	67	23	88	0	178	0	0	0	0	0
滋賀	0	3	32	0	35	0	3	32	0	35	0	0	0	0	0
京都	0	3	18	0	21	0	3	18	0	21	0	0	0	0	0
大阪	0	7	57	0	64	0	0	57	0	57	0	0	0	0	0
兵庫	0	21	89	0	110	0	4	39	0	43	0	0	0	0	0
奈良	18	8	18	0	44	18	8	18	0	44	0	0	0	0	0
和歌山	32	5	85	0	122	32	5	84	0	121	0	0	0	0	0
鳥取	10	11	25	0	46	10	10	25	0	45	0	0	0	0	0
島根	0	13	32	0	45	0	0	32	0	32	0	0	0	0	0
岡山	23	13	44	0	80	23	13	41	0	77	0	0	0	0	0
広島	0	53	170	0	223	0	44	170	0	214	0	0	0	0	0
山口	14	14	74	0	102	14	14	74	0	102	0	0	0	0	0
徳島	21	17	48	0	86	21	17	48	0	86	0	0	0	0	0
香川	8	15	74	0	97	8	8	74	0	90	0	0	0	0	0
愛媛	71	22	84	0	177	71	14	84	0	169	0	0	0	0	0
高知	39	13	87	0	139	39	13	87	0	139	0	0	0	0	0
福岡	44	84	221	0	349	44	50	221	0	315	0	0	0	0	0
佐賀	19	37	153	0	209	19	37	153	0	209	0	0	0	0	0
長崎	71	18	33	0	122	71	12	33	0	116	0	0	0	0	0
熊本	0	48	50	12	110	0	48	50	12	110	0	0	0	0	0
大分	29	21	93	0	143	29	21	93	0	143	0	0	0	0	0
宮崎	0	6	25	0	31	0	4	25	0	29	0	0	0	0	0
鹿児島	103	43	280	0	426	103	43	280	0	426	0	0	0	0	0
沖縄	34	42	45	0	121	34	37	45	0	116	0	1	1	0	2
札幌市	14	15	99	0	128	14	15	99	0	128	0	0	0	0	0
仙台市	30	4	42	0	76	30	3	42	0	75	0	0	0	0	0
さいたま市	2	7	25	0	34	2	0	25	0	27	0	0	0	0	0
千葉市	0	6	23	0	29	0	6	23	0	29	0	0	0	0	0
横浜市	0	5	70	0	75	0	0	27	0	27	0	0	0	0	0
川崎市	0	4	18	0	22	0	4	18	0	22	0	0	0	0	0
新潟市	0	4	116	0	120	0	4	116	0	120	0	0	0	0	0
静岡市	2	7	1	2	12	2	7	1	2	12	0	0	0	0	0
浜松市	0	4	17	0	21	0	4	17	0	21	0	0	0	0	0
名古屋市	0	36	23	0	59	0	12	23	0	35	0	0	0	0	0
京都市	13	13	13	0	39	13	4	13	0	30	0	0	0	0	0
大阪市	8	8	4	0	20	8	0	4	0	12	0	0	0	0	0
堺市	0	0	24	0	24	0	0	24	0	24	0	0	0	0	0
神戸市	0	5	21	0	26	0	1	21	0	22	0	0	0	0	0
広島市	6	34	103	0	143	6	34	103	0	143	0	0	0	0	0
北九州市	0	21	38	0	59	0	9	38	0	47	0	0	0	0	0
福岡市	0	25	26	0	51	0	16	26	0	42	0	0	0	0	0
全国平均	24.4	19.0	73.8	0.2	117.4	22.8	14.8	67.7	0.2	105.6	0.2	0.1	0.0	0.0	0.4

資料：精神・障害保健課調

(5)入院形態別実地審査状況②

平成20年度

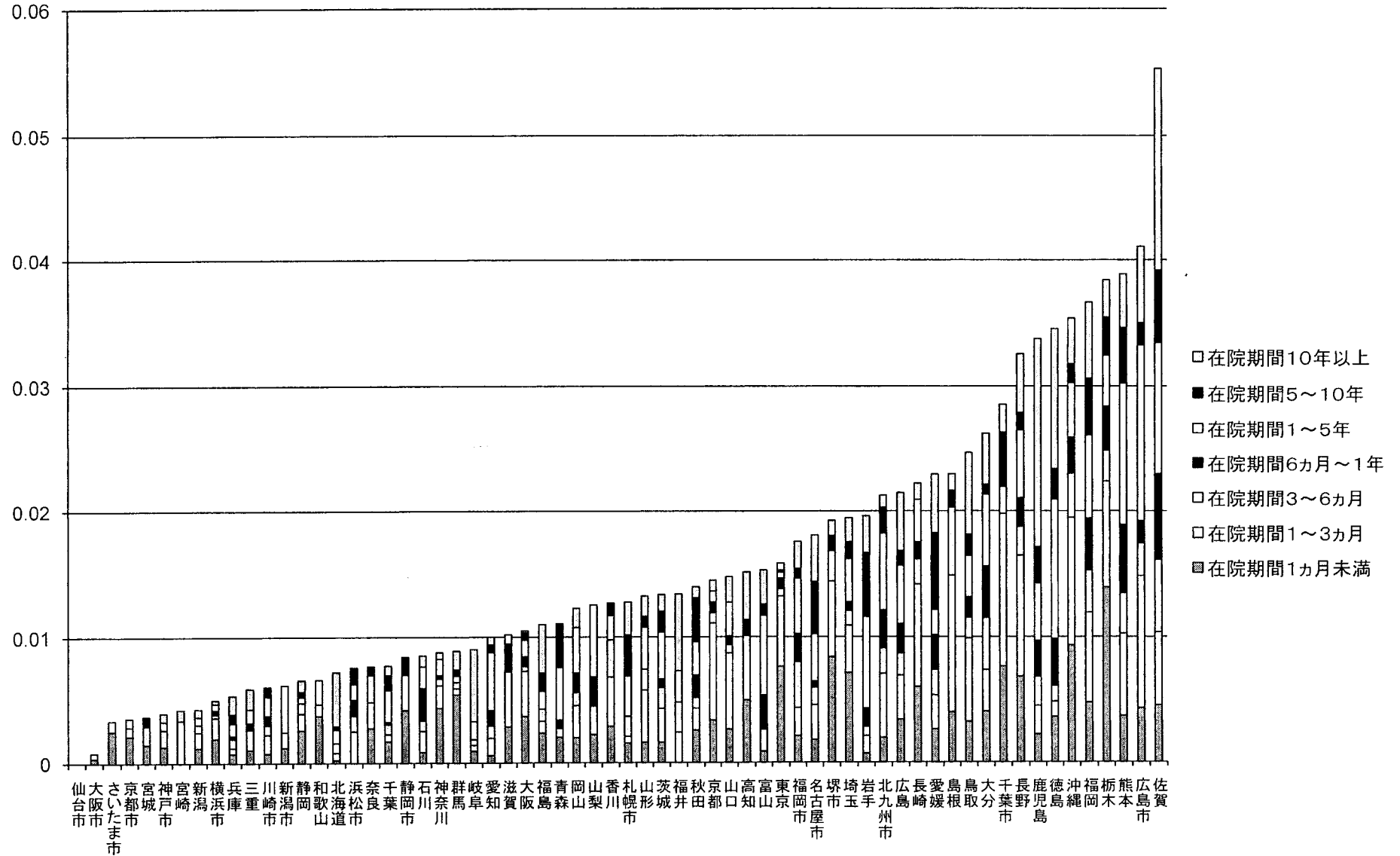
	審査の結果退院命令					精神医療審査会からの審査要請					精神医療審査会への情報伝達				
	任意入院	措置入院	医療保護	応急入院	合計	任意入院	措置入院	医療保護	応急入院	合計	任意入院	措置入院	医療保護	応急入院	合計
北海道	0	0	0	0	0	0	0	0	0	0	0	0	0	0	0
青森	0	0	0	0	0	0	0	0	0	0	0	0	0	0	0
岩手	0	0	0	0	0	0	0	10	0	10	0	0	10	0	10
宮城	0	0	0	0	0	0	0	0	0	0	0	0	0	0	0
秋田	0	0	0	0	0	0	0	0	0	0	0	0	0	0	0
山形	0	0	0	0	0	0	0	0	0	0	0	0	0	0	0
福島	0	0	0	0	0	0	0	0	0	0	0	0	3	0	3
茨城	0	0	0	0	0	0	0	0	0	0	0	0	0	0	0
栃木	0	0	0	0	0	0	0	0	0	0	0	0	0	0	0
群馬	0	0	0	0	0	0	0	0	0	0	0	0	0	0	0
埼玉	0	0	0	0	0	0	0	0	0	0	0	0	0	0	0
千葉	0	0	0	0	0	0	0	0	0	0	0	0	0	0	0
東京都	0	1	6	0	7	0	0	0	0	0	0	0	0	0	0
神奈川県	0	0	0	0	0	0	0	0	0	0	0	1	0	0	1
新潟	0	0	0	0	0	0	0	0	0	0	0	0	0	0	0
富山	0	0	0	0	0	0	0	0	0	0	0	0	0	0	0
石川	0	0	0	0	0	0	0	0	0	0	0	0	0	0	0
福井	0	0	0	0	0	0	0	0	0	0	0	0	0	0	0
山梨	0	0	0	0	0	0	0	0	0	0	0	0	0	0	0
長野	0	0	0	0	0	0	0	0	0	0	0	0	0	0	0
岐阜	0	0	0	0	0	0	0	0	0	0	0	0	0	0	0
静岡県	0	0	0	0	0	0	0	0	0	0	0	1	0	0	1
愛知県	0	0	0	0	0	0	0	0	0	0	0	0	0	0	0
三重	0	0	0	0	0	0	0	0	0	0	0	0	0	0	0
滋賀	0	0	0	0	0	0	0	0	0	0	0	0	0	0	0
京都	0	0	0	0	0	0	0	0	0	0	0	0	0	0	0
大阪府	0	0	0	0	0	0	0	0	0	0	0	3	18	0	21
兵庫県	0	0	0	0	0	0	0	0	0	0	0	0	1	0	1
奈良	0	0	0	0	0	0	0	0	0	0	0	0	0	0	0
和歌山	0	0	0	0	0	0	0	0	0	0	0	0	0	0	0
鳥取	0	0	0	0	0	0	0	0	0	0	0	0	0	0	0
島根	0	0	0	0	0	0	0	0	0	0	0	0	0	0	0
岡山	0	0	0	0	0	0	0	0	0	0	0	0	0	0	0
広島	0	0	0	0	0	0	0	0	0	0	0	0	0	0	0
山口	0	0	0	0	0	0	0	0	0	0	0	0	0	0	0
徳島	0	0	0	0	0	0	0	0	0	0	0	0	1	0	1
香川	0	0	0	0	0	0	0	0	0	0	0	0	0	0	0
愛媛	0	0	0	0	0	0	0	0	0	0	0	0	0	0	0
高知	0	0	0	0	0	0	0	0	0	0	0	0	0	0	0
福岡	0	0	0	0	0	0	0	0	0	0	13	0	2	0	15
佐賀	0	0	0	0	0	0	0	0	0	0	0	0	0	0	0
長崎	0	0	0	0	0	0	0	0	0	0	71	12	33	0	116
熊本	0	0	0	0	0	0	0	0	0	0	0	0	0	0	0
大分	0	0	0	0	0	0	0	0	0	0	0	0	0	0	0
宮崎	0	0	0	0	0	0	0	0	0	0	0	0	0	0	0
鹿児島	0	0	0	0	0	0	0	0	0	0	0	0	0	0	0
沖縄	0	0	0	0	0	0	0	0	0	0	0	4	0	0	4
札幌市	0	0	0	0	0	0	0	0	0	0	0	1	0	0	1
仙台市	0	1	0	0	1	0	0	0	0	0	0	0	0	0	0
さいたま市	0	0	0	0	0	0	0	0	0	0	0	0	0	0	0
千葉市	0	0	0	0	0	0	0	0	0	0	0	0	0	0	0
横浜市	0	0	0	0	0	0	0	0	0	0	0	0	0	0	0
川崎市	0	0	0	0	0	0	0	0	0	0	0	0	0	0	0
新潟市	0	0	0	0	0	0	0	0	0	0	0	0	0	0	0
静岡市	0	0	0	0	0	0	0	0	0	0	0	0	0	0	0
浜松市	0	0	0	0	0	0	0	0	0	0	0	0	0	0	0
名古屋市	0	0	0	0	0	0	0	0	0	0	0	0	0	0	0
京都市	0	0	0	0	0	0	0	0	0	0	0	0	0	0	0
大阪市	0	0	0	0	0	0	0	0	0	0	0	0	0	0	0
堺市	0	0	0	0	0	0	0	0	0	0	0	0	0	0	0
神戸市	0	0	0	0	0	0	0	0	0	0	0	0	1	0	1
広島市	0	0	0	0	0	0	0	0	0	0	0	0	0	0	0
北九州市	0	0	0	0	0	0	0	0	0	0	0	0	0	0	0
福岡市	0	0	0	0	0	0	0	0	0	0	0	0	0	0	0
全国平均	0.0	0.0	0.1	0.0	0.1	0.0	0.0	0.2	0.0	0.2	1.3	0.3	1.1	0.0	2.7

資料:精神・障害保健課調

注)全国平均は、縦計を都道府県数で除し少数第2位を四捨五入しているため、合計が一致しないことがある。

(6) 都道府県別在院措置入院患者数(H19)

人口千人あたり措置入院患者数



資料:精神・障害保健課調